



# SEITEQ s.r.o.

za rok 2022

## Výročná správa spoločnosti



**SEITEQ s.r.o.**

**za rok 2022**

### **Identifikačné údaje spoločnosti:**

Obchodné meno: **SEITEQ s.r.o.**

IČO: **45276901**

DIČ: **2022923353**

IČ DPH: **SK2022923353**

Právna forma: **spoločnosť s ručením obmedzeným (s.r.o.)**

Audítor: **JURA audit, s.r.o. audítorská spoločnosť, č. licencie 232**

Predmet činnosti: **v prevažnej miere poskytovanie počítačových služieb, služieb súvisiacich s počítačovým spracovaním údajov, odborné poradenské služby pre uchádzačov a záujemcov o zamestnanie a iné.**

Dátum vzniku (zápisu): **20.11.2009**

Kat. veľkosti: **22 zamestnancov ku koncu roku 2022 (priemerný stav 19,3 zamestnancov)**

Zaregistrovaná: **Register Okresného súdu Bratislava, oddiel SRO, vložka č.73294/B**

Spoločník/ konateľ: **Ing. Branislav Rabara (80% podiel)**  
**Mgr. Tomáš Straška (20% podiel)**

Výška základného imania: **=7500,- EUR (splatené)**

Kontakty: **<http://www.seiteq.com/home-sk-sk/>**  
**[info@seiteq.com](mailto:info@seiteq.com)**  
**tel.: +421 911 750 287**

Informácia o konsolidačnom celku: **Spoločnosť sa od svojho založenia nezahrňuje do konsolidovanej účtovnej závierky žiadnej inej spoločnosti na Slovensku ani v zahraničí a netvorí tak žiadny konsolidačný celok**

Dcérske spoločnosti: **Seiteq Services OOD, Bulharsko**

**SEITEQ Czech Republic s.r.o., Česká republika**

## Obsah výročnej správy

1. Profil spoločnosti
2. Organizačná schéma spoločnosti
3. Finančné údaje súhrnne, - účtovné princípy a komentár k finančným výkazom
4. Prílohy: Účtovná závierka po zdanení za rok 2022 a Poznámky k účtovnej závierke

## 1. Profil spoločnosti – vízia, poslanie a ciele podniku

### VÍZIA:

---

Stabilná medzinárodná poradenská spoločnosť v oblasti IT a HR patriaca medzi top 5 na každom trhu kde pôsobí.

### POSLANIE:

---

Partnerstvo - Kvalitné služby — Vzťah – Komplexnosť

Komplexnosťou prístupu k našim klientom budujeme stabilné partnerstva. Preto si nás vyberáte a dôverujete nám.

### HODNOTY:

---

Zlaté pravidlo — „Robte druhým to čo chcete aby robili oni vám!“

Komunikácia — Konzistencia — Otvorenosť — Spravodlivosť — Udržateľnosť

### MOTTO:

---

Service Excellence In TEQnology = SEITEQ

### OBLASTI PODNIKANIA:

---

**IT služby** — mobilné aplikácie, vývoj softvéru, outsourcing IT služieb

**HR služby** — recruitment, rozvojové školenia

### OČAKÁVANIA PRE ROK 2022:

---

**IT služby** — udržanie, prípadne rast trhového podielu, vyhľadávanie nových klientov.

## Výročná správa spoločnosti

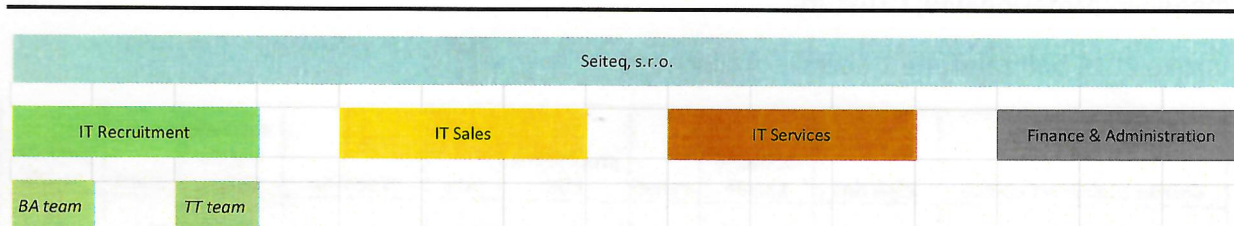


**HR služby** — ďalší nárast obratu, stabilizácia a rast interných tímov, rozvoj interných zamestnancov.

**Realizácia projektu „Seiteq 2022“** — revízia Vízie, Poslania, Hodnôt a Stratégie spoločnosti do roku 2022.

## 2. Organizačná schéma spoločnosti

### ŠTRUKTÚRA:



## 3. Finančné údaje súhrne – účtovné princípy a komentár k finančným výkazom

Spoločnosť od roku 2014 hospodári s kladným hospodárskym výsledkom so stúpajúcou tendenciou. Tržby sa postupne zvyšujú. Postupne svoju činnosť diverzifikuje aj do zahraničia a rozširuje komoditnú štruktúru. Zvýšenie poskytovania služieb za recruiting zvyšuje ziskovosť a stabilizuje firemnú likviditu. V tomto trende chce postupovať aj ďalšie roky. Na vyrovnanie rozdielu, v nutnosti financovania činnosti a platieb od zákazníkov, firma brala v roku 2015 úver a v roku 2016 ho navyšovala. V roku 2016 spoločnosť zakúpila nehnuteľnosť v Trnave, ktorú rekonštruovala a bude ju využívať ako administratívne centrum. V Roku 2017 sa nehnuteľnosť využíva na administratívne účely ako to bolo plánované a naďalej prebiehajú rekonštrukčné práce. V roku 2018 bola nehnuteľnosť kompletne zrekonštruovaná a využívala sa na administratívne účely. V roku 2019 bola nehnuteľnosť odpredaná. V roku 2022 spoločnosť brala úver za účelom rozšírenia svojho portfólia.

Väčšina príjmov spoločnosti je z poskytovania softwarových služieb zákazníkom. Menšiu časť tvorí recruiting — vyhľadávanie zamestnancov pre koncových zákazníkov. Od roku 2016 spoločnosť vo zvýšenej miere školí svojich pracovníkov v personálnych zručnostiach a

## Výročná správa spoločnosti



schopnostiach, čo najefektívnejšieho výberu. Tým chce zvýšiť efektivitu v recruitingových činnostiach a ziskovosť v tejto oblasti.

V roku 2022 mala spoločnosť ku koncu roka 22 zamestnancov, čo je pokles oproti roku 2021. V roku 2021 mala spoločnosť ku koncu roka 23 zamestnancov, čo je pokles oproti roku 2020. V roku 2020 mala spoločnosť ku koncu roka 25 zamestnancov, čo je pokles oproti roku 2019. V roku 2019 mala spoločnosť ku koncu roka 33 zamestnancov, čo je pokles oproti roku 2018. V roku 2018 mala spoločnosť ku koncu roka 36 zamestnancov, čo je pokles oproti roku 2017. V roku 2017 mala ku koncu roka 41 zamestnancov na pracovný pomer priemerne za rok, čím sa podarilo udržať priemer z minulého roku 2016. V ďalších rokoch plánuje spoločnosť udržať priemerný stav zamestnancov okolo úrovne 40 pracovníkov s postupným zvyšovaním a menením profesionálnej štruktúry.

V roku 2016 boli založené 2 dcérske spoločnosti:

dcérska spoločnosť - názov	Zápis dňa	Základné imanie	mena	prepočet na EUR	kurz	% podielu	splatene imanie Seiteq	mena	prepočet na EUR
Seiteq Czech Republic s.r.o.	13.6.2016	10000	CZK	369,89	27,04	51%	1530	CZK	56,59
Seiteq Services OOD	04.05.2016	2000	BGN	1021,30	1,955	90% Seiteq s.r.o	1800	BGN	920,33

Celkovo ma Seiteq dobrú finančnú stabilitu, napriek vyššej miere zadlženia — v roku 2015 to bolo 83%, v roku 2016 to bolo 65% a v roku 2017 to bolo 42,58%, v roku 2018 to bolo 41,58%, v roku 2019 to bolo 26,60%, v roku 2020 to bolo 17,78%, v roku 2021 to bolo 36,56 %, v roku 2022 to bolo 41,39%.

Spoločnosť má hospodársky rok = kalendárnemu roku a postupuje podľa predpisov a zákonov Slovenskej republiky. Vedie účtovníctvo v súlade s postupmi účtovania pre podnikateľov podľa opatrenia Ministerstva financií Slovenskej republiky zo 16. decembra 2002 č. 23054/2002-92, ktorým sa ustanovujú podrobnosti o postupoch účtovania a rámcovej účtovej osnove pre podnikateľov účtujúcich v sústave podvojného účtovníctva v znení neskorších predpisov a zákona: č.431/2002 Zb. o účtovníctve v znení neskorších predpisov.

Odpisovanie hmotného majetku spoločnosť vykonáva v súlade so zákonom o účtovníctve a zákona o dani z príjmov č. 595/2003 Zb. v znení neskorších predpisov. V súčasnosti pri všetkých Hlavným odberateľom spoločnosti Seiteq bola v roku 2020 firma AT&T Global Network Services Slovakia, s.r.o

### Náklady na výskum a vývoj

Spoločnosť eviduje pri svojej činnosti za rok 2021 náklady na výskum a vývoj. V sume“ 340097,62 €, za rok 2022 boli náklady na výskum a vývoj v sume 282670,67 €.

### Vplyv spoločnosti na zamestnanosť

Priemerný stav zamestnancov v roku 2022 bol 19,3, čo je mierny pokles oproti roku 2021. Priemerný stav zamestnancov v roku 2021 bol 19,5 čo je pokles oproti roku 2020. Priemerný stav zamestnancov v roku 2020 bol 24,5 čo je pokles oproti roku 2019. Priemerný stav zamestnancov v roku 2019 bol 32,7 čo je pokles oproti roku 2018. Priemerný stav zamestnancov v roku 2018 bol 35,6, čo je pokles oproti roku 2017. Priemerný stav zamestnancov v roku 2017 bol 41 čo je rovnaký počet ako v roku 2016. V súčasnej turbulentnej dobe, keď sa menia požiadavky klientov veľmi rýchlo sa snaží udržať zamestnanosť priemernú okolo 40 pracovníkov a viac. Keďže nosnou činnosťou spoločnosti je recruiting, má firma výrazný vplyv na obsadzovanie pozícií aj v iných spoločnostiach a zabezpečuje zamestnanie rôznym typom pracovníkov, predovšetkým IT sektore.

### Vplyv spoločnosti na životné prostredie

Zamestnanci spoločnosti sa snažia recyklovať odpad a minimalizovať používanie papierovej formy komunikácie.

### Významné rizika a neistoty

Významným rizikom v podnikaní je vysoká závislosť na jednom odberateľovi, čo sa snaží firma znížiť diverzifikáciou činností a hľadaním nových odberateľov aj trhov. Vyhľadávanie nových pracovníkov pre odberateľské spoločnosti prináša neistoty v tejto oblasti, túto neistotu firma eliminuje školeniami svojich zamestnancov a podporou menej skúsených viac skúsenými.

### Návrh na rozdelenie Hospodárskeho výsledku za rok 2021

Spoločník predbežne rozhodol na ponechanie HV 2021 po zdanení v plnej výške 306459,- € pre potreby spoločnosti a bude sa prevádzať na účet nerozdeleného zisku.

## Výročná správa spoločnosti



**Finančné ukazovatele** — v nadväznosti na predpokladanú volatilitu časti trhu s IT pozíciami relevantnej pre Seiteq s.r.o. sa očakáva mierny rast tržieb v oblasti IT služieb, tak, že celkové tržby budú mierne nad úrovňou predchádzajúceho roka (2.5 mil. €), zatiaľ čo zisk kvôli vyššej profitabilite tržieb z oblasti IT by mal dosiahnuť úroveň 0.25 mil. €. Dcérska spoločnosť v Bulharsku v roku 2021 dosiahla miernu stratu, v roku 2022 nerozvíjala svoje aktivity. . Dcérska spoločnosť v Českej republike v roku 2021 dosiahla miernu stratu, roku 2022 nerozvíjala svoje aktivity.

Výsledok hospodárenia z finančnej činnosti:

r. 2015 = - 2 527 €

r. 2016 = - 3 199€

r. 2017 = - 3 806 €

r. 2018 = - 2 684 €

r. 2019 = - 3 135 €

r. 2020 = 2 344 €

r. 2021 = - 5 409 €

r. 2022 = -9 672 €

Výsledok hospodárenia za účtovné obdobie pred zdanením:

r. 2015 = 120 824 €

r. 2016 = 185 641 €

r. 2017 = 288 600 €

r. 2018 = 38 920 €

r. 2019 = 286 379 €

r. 2020 = 185 265 €

r. 2021 = 322 502 €

r. 2022 = 310 798 €

## Výročná správa spoločnosti



Výsledok hospodárenia za účtovné obdobie po zdanení:

r.2015 = 92 951 €

r. 2016 = 141 755€

r. 2017 = 225 519 €

r. 2018 = 23 783 €

r. 2019 = 276 266 €

r. 2020 = 175 640 €

r. 2021 = 306 459 €

r. 2022 = 320 015 €

### Hospodársky výsledok 2022:

Na základe účtovnej závierky zostavenej k 31.12.2022 spoločnosť dosiahla hospodársky výsledok – zisk po zdanení vo výške + 320 015,- €

### Vybrané finančné ukazovatele:

#### Likvidita

Likvidita II. stupňa (bežná) = **(finančné účty + krátkodobé pohľadávky) / krátkodobé záväzky**

Likvidita II. stupňa r. 2017 = 1,90

Likvidita II. stupňa r. 2018 = 1,05

Likvidita II. stupňa r. 2019 = 1,05

Likvidita II. stupňa r. 2020 = 3,91

Likvidita II. stupňa r. 2021 = 2,76

Likvidita II. stupňa r. 2022 = 3,47

## Výročná správa spoločnosti



Likvidita III. stupňa (celková) = **krátkodobý majetok / krátkodobé záväzky**

Likvidita III. stupňa r. 2017 = 1,90

Likvidita III. stupňa r. 2018 = 1,10

Likvidita III. stupňa r. 2019 = 1,10

Likvidita III. stupňa r. 2020 = 3,97

Likvidita III. stupňa r. 2021 = 2,37

Likvidita III. stupňa r. 2022 = 3,47

### Aktivita

Doba obratu aktív = (aktíva / tržby) \* 360

r. 2018 = 157 dní

r. 2019 = 161 dní

r. 2020 = 192 dní

r. 2021 = 167 dní

r. 2022 = 222 dní

Doba obratu zásob = (zásoby / tržby) \* 360

r. 2018 = 6 dní

r. 2019 = 0 dní

r. 2020 = 0 dní

r. 2021 = 0 dní

r. 2022 = 0 dní

Doba splatnosti pohľadávok = (pohľadávky / tržby) \* 360

Doba splatnosti pohľadávok

## Výročná správa spoločnosti



r. 2017 = 60 dní

r. 2018 = 70 dní

r. 2019 = 68 dní

r. 2020 = 113 dní

r. 2021 = 96 dní

r. 2022 = 98 dní

**Doba splatnosti záväzkov = (záväzky / tržby) \* 360**

**Doba splatnosti záväzkov**

r. 2017 = 60 dní

r. 2018 = 37 dní

r. 2019 = 39 dní

r. 2020 = 30 dní

r. 2021 = 61 dní

r. 2022 = 65 dní

**Zadlženosť**

**Celková zadlženosť majetku = (záväzky / majetok) \* 100**

**Celková zadlženosť majetku**

r. 2017 = 42,58 %

r. 2018 = 41,58 %

r. 2019 = 26,60 %

r. 2020 = 17,78 %

r. 2021 = 36,56 %

r. 2022 = 41,39 %

Úroveň samofinancovania =  $(\text{vlastné imanie} / \text{majetok}) * 100$

Úroveň samofinancovania

r. 2017 = 51,87 %

r. 2018 = 49,20 %

r. 2019 = 66,05 %

r. 2020 = 82,22 %

r. 2021 = 58,25 %

r. 2022 = 58,60 %

Rentabilita

Rentabilita tržieb =  $(\text{čistý zisk} / \text{tržby}) * 100$

Rentabilita tržieb

r. 2017 = 8,64 %

r. 2018 = 6,47 %

r. 2019 = 9,88 %

r. 2020 = 8,69 %

r. 2021 = 9,64 %

r. 2022 = 7,95%

Rentabilita aktív =  $(\text{zisk pred zdanením} / \text{aktíva}) * 100$

Rentabilita aktív

r. 2017 = 28,37%

r. 2018 = 3,47 %

r. 2019 = 22,85 %

r. 2020 = 17,14 %

## Výročná správa spoločnosti



r. 2021 = 34,34 %

r. 2022 = 14,90 %

**Rentabilita vlastného imania = (čistý zisk / vlastné imanie) \* 100**

**Rentabilita vlastného imania**

r. 2017 = 42,74 %

r. 2018 = 4,31 %

r. 2019 = 33,38 %

r. 2020 = 22,75 %

r. 2021 = 32,64 %

r. 2022 = 25,40 %



**Bratislava dňa 30.11.2023**

A handwritten signature in blue ink, appearing to be "J. M." or similar, written over a faint circular stamp.