

## Čl. I

## Všeobecné informácie

(1) **Obchodné meno: Senior Modrová,n.o.**

Sídlo: Modrová 298, 916 35 Modrová

Právna forma: nezisková organizácia

dátum založenia: 12.07.2013

(2) Informácie o členoch štatutárnych orgánov, dozorných orgánov a iných **orgánov** účtovnej jednotky:

Ing.Boris Krajčovič, riaditeľ, do:23.10.2022

Katarína Drahošová, riaditeľ, od:24.10.2022

Katarína Drahošová, predsedníčka správnej rady do 23.10.2022

JUDr. Vladimír Škuta, CSc., od 24.10.2022, predseda správnej rady

Ing.Miroslav Drahoš, Anna Drgová, členovia správnej rady

Ing.Eva Pekarovičová, Dana Gottvaldová, Jana Zborovanová, členovia dozornej rady

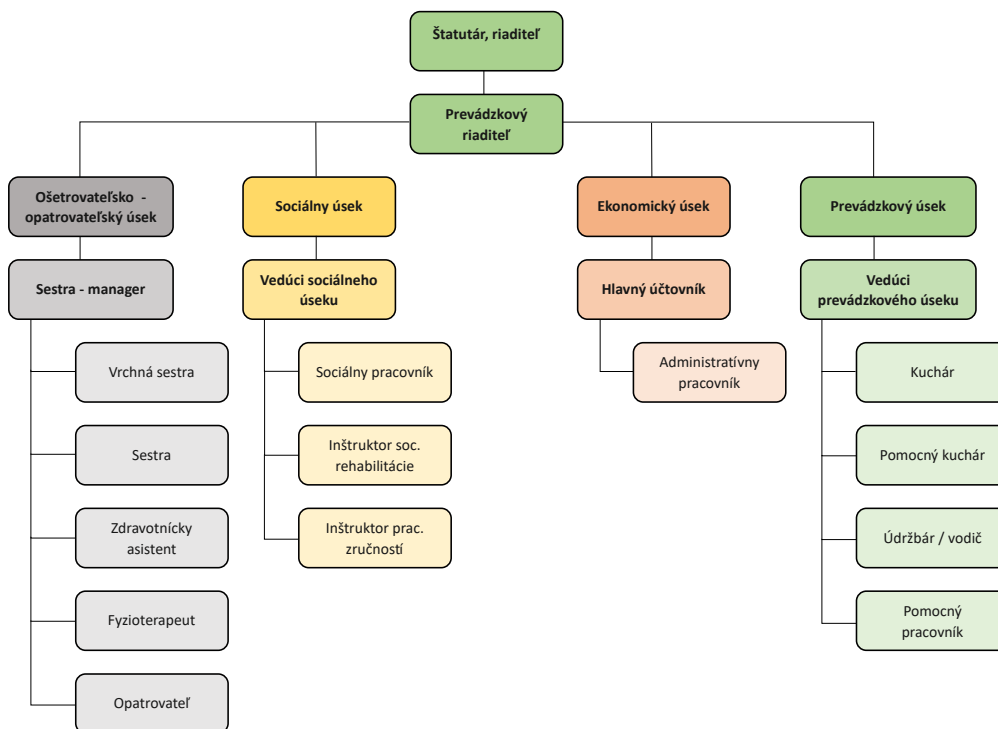
(3) **Opis činnosti:** poskytovanie sociálnych služieb v zariadení pre seniorov, v zariadení opatrovateľskej služby a v špecializovanom zariadení, poskytovanie sociálnej pomoci a humanitárnej starostlivosti, prepravné služby a opatrovateľské služby

(4) Priemerný prepočítaný počet zamestnancov, a z toho počet vedúcich zamestnancov účtovnej jednotky za účtovné obdobie, za ktoré sa zostavuje účtovná závierka (ďalej len „bežné účtovné obdobie“). Počet dobrovoľníkov vyslaných účtovnou jednotkou a počet dobrovoľníkov, ktorí vykonávali dobrovoľnícku činnosť pre účtovnú jednotku počas bežného účtovného obdobia.

	Bežné účtovné obdobie	Počet hodín vykonávania dobrovoľníckej činnosti
Priemerný prepočítaný počet <b>zamestnancov</b>	56,73	x
z toho počet vedúcich zamestnancov	5	x
Počet <b>dobrovoľníkov</b> vyslaných účtovnou jednotkou		
Počet dobrovoľníkov, ktorí vykonávali dobrovoľnícku činnosť pre účtovnú jednotku počas účtovného obdobia		

(5) **Organizačná štruktúra** účtovnej jednotky.

Organizačná štruktúra:



(6) Informácia o organizáciách v **zriaďovateľskej pôsobnosti** účtovnej jednotky. účtovná jednotka nemá náplň pre túto položku

## Čl. II

### Informácie o účtovných zásadách a účtovných metódach

(1) Informácia, či je účtovná závierka zostavená za splnenia predpokladu, že účtovná jednotka **bude nepretržite pokračovať** vo svojej činnosti. Účtovná jednotka bude nepretržite pokračovať vo svojej činnosti.

(2) **Zmeny** účtovných **zásad** a zmeny účtovných **metód** s uvedením dôvodu týchto zmien a vyčíslením ich vplyvu na finančnú hodnotu majetku, záväzkov, základného imania a výsledku hospodárenia účtovnej jednotky. Účtovná jednotka nemá náplň pre túto položku

(3) Spôsoby **ocenenia** jednotlivých položiek majetku a záväzkov.

Č.	Názov položky	Spôsob oceňovania
1.	Dlhodobý nehmotný majetok externe kúpený:	
2.	Dlhodobý nehmotný majetok interne vytvorený:	
3.	Dlhodobý nehmotný majetok obstaraný inak (darom):	
4.	Dlhodobý hmotný majetok externe kúpený:	
5.	Dlhodobý hmotný majetok interne vytvorený:	
6.	Dlhodobý nehmotný majetok obstaraný inak (darom):	

7.	Dlhodobý finančný majetok:	
8.	Zásoby obstarané kúpou:	Obstarávacia cena
9.	Zásoby vytvorené vlastnou činnosťou:	
10.	Zásoby obstarané inak (darom):	
11.	ZV a zákazková výstavba nehnuteľnosti určenej na predaj:	
12.	Pohľadávky:	Menovitá hodnota
13.	Krátkodobý finančný majetok:	Menovitá hodnota
14.	Časové rozlíšenie na strane aktív súvahy:	Dodržanie vecnej a časovej súvislosti s účtovným obdobím
15.	Závazky, vrátane rezerv, dlhopisov, pôžičiek a úverov:	Menovitá hodnota
16.	Časové rozlíšenie na strane pasív súvahy:	Dodržanie vecnej a časovej súvislosti s účtovným obdobím
17.	Deriváty:	x
18.	Majetok a záväzky zabezpečené derivátmi:	x
19.	Prenajatý majetok a majetok obstaraný na základe zmluvy o kúpe prenajatej veci:	Obstarávacia cena

(4) Spôsob zostavenia **odpisového plánu** pre jednotlivé druhy dlhodobého hmotného majetku a dlhodobého nehmotného majetku, pričom sa uvádza **doba odpisovania, použité sadzby odpisov a odpisové metódy** pri určení odpisov.

Druh dlhodobého majetku	Doba odpisovania	Sadzba odpisov	Odpisová metóda
Podlahový umývací stroj	8	16,67%	rovnomerná
Terminál D1 a DODS ID1 karty	4	39,59%	rovnomerná

(5) Zásady pre zohľadnenie zníženia hodnoty majetku. Uvádza sa, či účtovná jednotka **uplatňuje opravné položky a rezervy**. účtovná jednotka nemá náplň pre túto položku

(6) Informácie o **účtovaní opráv významných chýb minulých účtovných období** v bežnom účtovnom období s uvedením vplyvu na výsledok hospodárenia minulých rokov; súčasne sa môže uviesť aj informácia o účtovaní opráv nevýznamných chýb minulých účtovných období v bežnom účtovnom období s uvedením vplyvu na výsledok hospodárenia bežného účtovného obdobia. účtovná jednotka nemá náplň pre túto položku

### Čl. III

#### Informácie, ktoré dopĺňajú a vysvetľujú údaje v súvahe

(1) **Významné sumy prírastkov a úbytkov dlhodobého nehmotného majetku a dlhodobého hmotného majetku.**

(2) Dlhodobý hmotný majetok	Pozemky	Um.diela	Stavby	Sam.hnut. Veci a súb. Veci	Dopr.prostr.	Pest.c. Trval. Porast.	Zákl. Stádo. A ťaž. Zv.	Drobný A ost. Hm. Majetok	Osbt. dl. hm. Majetku	Posk. Predd. Na dlhodob.	spolu
(3) Majetok	010	011	012		014						
(4) Riadok súvahy						015					

				013			016	017.018	019	Hm. Majetok 020	
<b>Prvotné ocenenie</b>											
Stav na začiatku ÚO				5074,50							5074,50
Prírastky											
úbytky											
Presuny											
Stav na konci bežného ÚO				5074,50							5074,50
<b>Oprávky</b>											
Stav na začiatku ÚO				2953,22							2953,22
Prírastky				1004,04							1004,04
úbytky											
Stav na konci bežného ÚO				3957,26							3957,26
<b>Opravné položky</b>											
Stav na začiatku ÚO											
Prírastky											
úbytky											
Stav na konci bežného ÚO											
<b>Zostatková hodnota</b>											
Stav na začiatku ÚO				2121,28							2121,28
Stav na konci bežného ÚO				1117,24							1117,24

Prehľad dlhodobého majetku, na ktorý je **zriadené záložné právo** a prehľad dlhodobého majetku, pri ktorom má účtovná jednotka **obmedzené právo s ním nakladať**. účtovná jednotka nemá náplň pre túto položku

Údaje o **štruktúre dlhodobého finančného majetku** za bežné účtovné obdobie a jeho umiestnenie v členení podľa položiek súvahy v riadkoch 022 a 023. účtovná jednotka nemá náplň pre túto položku

Názov účtovnej jednotky	Podiel na základnom imaní (v %)	Podiel účtovnej jednotky na hlasovacích právach (v %)

Údaje o **štruktúre dlhodobého finančného majetku a krátkodobého finančného majetku** v členení podľa položiek súvahy v riadkoch 024, 026 a 055. účtovná jednotka nemá náplň pre túto položku

Opis druhu finančného majetku	Stav na konci predchádzajúceho obdobia	bezprostredne účtovného	Stav na konci bežného účtovného obdobia

Údaje o štruktúre **dlhodobých pôžičiek**. účtovná jednotka nemá náplň pre túto položku

Poskytnuté dlhodobé pôžičky	Stav na konci predchádzajúceho obdobia	bezprostredne účtovného	Stav na konci bežného účtovného obdobia

Prehľad o vývoji významných súm **opravných položiek podľa jednotlivých druhov majetku**. účtovná jednotka nemá náplň pre túto položku

Druh majetku, ku ktorému sa tvorí opravná položka	Stav opravnej položky na konci bezprostredne predchádzajúceho účtovného obdobia	Tvorba opravnej položky (zvýšenie)	Zúčtovanie opravnej položky (použitie, zrušenie)	Stav opravnej položky na konci bežného účtovného obdobia

(5) Opis **významných súm pohľadávok** v nadväznosti na položky súvahy, v členení na pohľadávky za **hlavnú nezdaňovanú činnosť** a **zdaňovanú činnosť** za bežné účtovné obdobie.

Druh a opis významných položiek pohľadávok	Hlavná nezdaňovaná činnosť	Zdaňovaná činnosť

Krátkodobé pohľadávky z obchodného styku	50504,17	

(6) Prehľad pohľadávok do uplynutia lehoty splatnosti a po uplynutí lehoty splatnosti.

Pohľadávky	Stav na konci bezprostredne predchádzajúceho účtovného obdobia	Stav na konci bežného účtovného obdobia
- do uplynutia lehoty splatnosti	41655,31	50504,17
- po uplynutí lehoty splatnosti		
<b>Spolu</b>		

(7) Prehľad o významných položkách časového rozlíšenia nákladov budúcich období a príjmov budúcich období.

V priebehu roka sme časovo rozlišovali náklady, ktoré patria do účtovného roka 2023,2024 v hodnote **1681,23**

(8) Opis a výška zmien vlastného imania v priebehu bežného účtovného obdobia podľa položiek súvahy.

	Stav na začiatku bežného účtovného obdobia	Prírastky (+)	Úbytky (-)	Presuny (+, -)	Stav na konci bežného účtovného obdobia
<b>Vlastné imanie</b>					
Základné imanie					
z toho:					
- nadačné imanie v nadácii					
- vklady zakladateľov					
- prioritný majetok					
Fondy tvorené podľa osobitných predpisov					
Fond reprodukcie					
Oceňovacie rozdiely z precenenia kapitálových účastín					
<b>Fondy tvorené zo zisku</b>					
Rezervný fond					
Fondy tvorené zo zisku					
Ostatné fondy					
<b>Výsledok hospodárenia</b>					
Nevysporiadaný výsledok hospodárenia minulých rokov	-197710,77		-46349,04		-244059,81
Výsledok hospodárenia účtovného obdobia					-79576,62
<b>Spolu</b>					

(9) Opis a vyčíslenie **jednotlivých druhov fondov** tvorených podľa osobitných predpisov.

Opis fondov tvorených podľa osobitných predpisov	Stav na konci bezprostredne predchádzajúceho účtovného obdobia	Prírastky	Úbytky	Stav na konci bežného účtovného obdobia

(10) Informácia o **rozdelení účtovného zisku** alebo o **vysporiadaní účtovnej straty** za bezprostredne predchádzajúce účtovné obdobie.

Názov položky	Bezprostredne predchádzajúce účtovné obdobie
<b>Účtovný zisk</b>	
<b>Rozdelenie účtovného zisku</b>	
Prídel do základného imania	
Prídel do fondov tvorených podľa osobitných predpisov	
Prídel do fondu reprodukcie	
Prídel do rezervného fondu	
Prídel do fondov tvorených zo zisku	
Prídel do ostatných fondov	
Úhrada straty minulých období	
Prevod do sociálneho fondu	
Prevod do nevysporiadaného výsledku hospodárenia minulých rokov	-46349,04
Iné	
<b>Účtovná strata</b>	
<b>Vysporiadanie účtovnej straty</b>	
Zo základného imania	
Z rezervného fondu	
Z fondov tvorených zo zisku	
Z ostatných fondov	
Z nerozdeleného zisku minulých rokov	
Prevod do nevysporiadaného výsledku hospodárenia minulých rokov	-46349,04
Iné	

(11) Údaje o jednotlivých druhoch **rezerv** v členení na stav rezerv na **konci bezprostredne** predchádzajúceho účtovného obdobia a stav rezerv na **konci bežného** účtovného obdobia, ich **tvorbu, použitie alebo zrušenie** v priebehu bežného účtovného obdobia.

Druh rezervy	Stav na konci bezprostredne predchádzajúceho účtovného obdobia	Tvorba rezerv	Použitie rezerv	Zrušenie rezerv	Stav na konci bežného účtovného obdobia
Na dovolenky a poistné	17447,97	70061,61	17447,97		70061,61

Na audit účtovnej závierky	3360	1800	1560		1800
<b>Zákonné rezervy spolu</b>	<b>20807,97</b>	<b>71861,61</b>	<b>19007,97</b>		<b>71861,61</b>
<b>Ostatné rezervy spolu</b>					
<b>Rezervy spolu</b>	<b>20807,97</b>	<b>71861,61</b>	<b>19007,97</b>		<b>71861,61</b>

(12) Údaje o významných sumách záväzkov v nadväznosti na položky súvahy, v členení na záväzky za hlavnú nezdaňovanú činnosť a zdaňovanú činnosť.

Druh a opis významných položiek záväzkov	Hlavná nezdaňovaná činnosť	Zdaňovaná činnosť
Záväzky z obchodného styku	9740,64	

(13) Prehľad záväzkov do uplynutia lehoty splatnosti a po uplynutí lehoty splatnosti.

Záväzky	Stav na konci bezprostredne predchádzajúceho účtovného obdobia	Stav na konci bežného účtovného obdobia
- do uplynutia lehoty splatnosti	103730,98	9740,64
- po uplynutí lehoty splatnosti		
<b>Spolu</b>		

(14) Prehľad o začiatocnom stave, tvorbe, čerpaní a konečnom zostatku sociálneho fondu v priebehu bežného účtovného obdobia.

Sociálny fond	Suma
<b>Stav k prvému dňu bežného účtovného obdobia</b>	<b>4590,88</b>
Tvorba na ťarchu nákladov	4390,53
Tvorba zo zisku	
Čerpanie	2481,95
<b>Stav k poslednému dňu bežného účtovného obdobia</b>	<b>6499,46</b>

(15) Prehľad o bankových úveroch, pôžičkách a návratných finančných výpomociach s uvedením meny.

Druh cudzieho zdroja	Mena	Výška úroku v %	Splatnosť	Forma zabezpečenia	Suma istiny na konci bežného účtovného obdobia
Krátkodobý bankový úver					
Pôžička	EUR	0			14550
Návratná finančná výpomoc					
Dlhodobý bankový úver					
<b>Spolu</b>					<b>14550</b>

(16) Prehľad o významných položkách časového rozlíšenia **výdavkov budúcich období**.

(17) Prehľad **výnosov budúcich období** v členení podľa jednotlivých druhov a v členení na dlhodobé výnosy budúcich období a krátkodobé výnosy budúcich období.

<b>Položky výnosov budúcich období - dlhodobé z dôvodu</b>	<b>Stav na konci bezprostredne predchádzajúceho účtovného obdobia</b>	<b>Stav na konci bežného účtovného obdobia</b>
bezodplatne nadobudnutého dlhodobého majetku		
dlhodobého majetku obstaraného z verejných zdrojov		
dlhodobého majetku obstaraného z finančného daru		
dlhodobého majetku obstaraného z podielu zaplatenej dane		
dlhodobého majetku obstaraného zo sponzorského		
nepoužitého sponzorského		
iné		
<b>Spolu</b>		

<b>Položky výnosov budúcich období - krátkodobé z dôvodu</b>	<b>Stav na konci bezprostredne predchádzajúceho účtovného obdobia</b>	<b>Stav na konci bežného účtovného obdobia</b>
dotácie zo štátneho rozpočtu a z prostriedkov Európskej únie		
dotácie z rozpočtu obce a z rozpočtu vyššieho územného celku		
zostatku podielu zaplatenej dane		
nepoužitého sponzorského		
iné	50720	65256,63
<b>Spolu</b>	50720	65256,63

(18) Údaje o **druhoch majetku a záväzkoch z lízingových zmlúv**.

<b>Druh majetku</b>	<b>Hodnota záväzku</b>	
	<b>Stav na konci bezprostredne predchádzajúceho účtovného obdobia</b>	<b>Stav na konci bežného účtovného obdobia</b>

--	--	--

#### Čl. IV

#### Informácie, ktoré dopĺňajú a vysvetľujú údaje vo výkaze ziskov a strát

- (1) **Prehľad tržieb** za vlastné výkony a tovar s uvedením ich opisu a vyčíslením hodnoty tržieb podľa jednotlivých hlavných druhov výrobkov, služieb **hlavnej nezdaňovanej činnosti** a **zdaňovanej činnosti** účtovnej jednotky za **bežné účtovné obdobie**.

Druh a opis tržieb	Hlavná nezdaňovaná činnosť	Zdaňovaná činnosť
Za pobyt v zariadení pre seniorov	273361,50	
Za pobyt v zariadení opatrovateľskej služby	161125,54	
Za pobyt v špecializovanom zariadení samoplatcovia	88191,61	
	218,13	

- (2) Opis a vyčíslenie hodnoty **významných súm** v nadväznosti na položky výkazu ziskov a strát v členení na **nepeniažné dary, osobitné výnosy, zákonné poplatky a iné ostatné výnosy** za **bezprostredne predchádzajúce účtovné obdobie a za bežné účtovné obdobie**.

Druh a opis významných súm výnosov	Stav na konci bezprostredne predchádzajúceho účtovného obdobia	Stav na konci bežného účtovného obdobia

- (3) Prehľad **významných súm dotácií** zo štátneho rozpočtu, štátnych fondov, z prostriedkov Európskej únie, dotácií z rozpočtu obce a z rozpočtu vyššieho územného celku, ktoré účtovná jednotka prijala v bezprostredne predchádzajúcom účtovnom období a v bežnom účtovnom období.

Druh a opis významných súm dotácií a grantov	Stav na konci bezprostredne predchádzajúceho účtovného obdobia	Stav na konci bežného účtovného obdobia
Finančný príspevok na poskytovanie soc.slужby-MPSVaR	594136,12	636496,46
Finančný príspevok na prevádzku-Trenčiansky sam.kraj	32890,44	40259,16
Finančný príspevok na prevádzku-Trnavský sam.kraj	0	12579
Dotácia na energie	10730	7182,64

- (4) Opis a vyčíslenie hodnoty **významných položiek príjmov z reklám**, ktoré sú určené na **charitatívne účely**, a charitatívnej lotérie prijatých v bezprostredne predchádzajúcom účtovnom období a v bežnom účtovnom období. účtovná jednotka nemá náplň pre túto položku

Druh a opis významných položiek charitatívnej reklamy a charitatívnej lotérie	Stav na konci bezprostredne predchádzajúceho účtovného obdobia	Stav na konci bežného účtovného obdobia


(5) Opis a vyčíslenie hodnoty významných súm v nadväznosti na položky výkazu ziskov a strát v členení na nepeňažné dary, **náklady na ostatné služby, osobitné náklady a iné ostatné náklady** poskytnuté v bežnom účtovnom období.

Druh a opis významných položiek nákladov	Stav na konci bezprostredne predchádzajúceho účtovného obdobia	Stav na konci bežného účtovného obdobia
Náklady na nájom nehnuteľnosti		180000

(6) Prehľad o účele a výške použitia zostatku prijatého podielu zaplatenej dane v minulých účtovných obdobiach a prijatého podielu zaplatenej dane v bežnom účtovnom období.

Účel použitia prijatého podielu zaplatenej dane	Použitá suma zostatku z predchádzajúceho účtovného obdobia	Použitá suma z bežného účtovného obdobia
Použili sme na supervízia pre zamestnancov	0	630
Pracovné oblečenie pre zamestnancov	0	2507,47
<b>Zostatok podielu zaplatenej dane</b>		<b>0</b>

## Čl. V

### Opis údajov na podsúvahových účtoch

Významné položky zásob prijatých na komisionálny predaj, prenajatého majetku, majetku prijatého do úschovy, odpísané pohľadávky a prípadné ďalšie položky.

## Čl. VI

### Ďalšie informácie

(1) Opis a hodnota iných aktív, ktorými sa rozumie majetok, ktorý vznikol v dôsledku minulých udalostí a ktorého existencia alebo vlastníctvo závisí od toho, či nastane alebo nenastane jedna alebo viac neistých udalostí v budúcnosti, ktorých vznik nezávisí od účtovnej jednotky; týmito inými aktívami sú napríklad práva zo servisných zmlúv, poisťných zmlúv, koncesionárskych zmlúv, licenčných zmlúv, práva z investovania prostriedkov získaných oslobodením od dane z príjmov. účtovná jednotka nemá náplň pre túto položku

(2) Opis a hodnota iných pasív vyplývajúcich zo súdnych rozhodnutí, z poskytnutých záruk, z všeobecne záväzných právnych predpisov, z ručenia podľa jednotlivých druhov ručenia; takýmito inými pasívami sú:

a) povinnosť, ktorá vznikla ako dôsledok minulej udalosti a ktorej existencia závisí od toho, či nastane alebo nenastane jedna alebo viac neistých udalostí v budúcnosti, ktorých vznik nezávisí od účtovnej jednotky, alebo

b) povinnosť, ktorá vznikla ako dôsledok minulej udalosti, ale ktorá sa nevykazuje v súvahe, pretože nie je pravdepodobné, že na splnenie tejto povinnosti bude potrebný úbytok ekonomických úžitkov, alebo výška tejto povinnosti sa nedá spoľahlivo oceniť.

(3) Opis významných položiek ostatných finančných povinností, ktoré sa nesledujú v účtovníctve a neuvádzajú sa v súvahe; pri každej položke sa uvádza jej opis, výška a údaj, či sa týka spriaznených osôb, a to

- a) povinnosť z devízových termínovaných obchodov a iných finančných derivátov,
- b) povinnosť z opčných obchodov,
- c) zákonná povinnosť alebo zmluvná povinnosť odobrať určité produkty alebo služby, napríklad z dodávateľských zmlúv alebo odberateľských zmlúv,
- d) povinnosť z lízingových zmlúv, nájomných zmlúv, servisných zmlúv, poisťných zmlúv, koncesionárskych zmlúv, licenčných zmlúv a podobných zmlúv,
- e) iné povinnosti.

(4) Prehľad nehnuteľných kultúrnych pamiatok, ktoré sú v správe alebo vo vlastníctve účtovnej jednotky, a to názov, adresa a číslo kultúrnej pamiatky v Ústrednom zozname pamiatkového fondu.

(5) Informácie **o významných skutočnostiach, ktoré nastali medzi dňom, ku ktorému sa zostavuje účtovná závierka a dňom jej zostavenia.**

Účtovná jednotka v súčasnosti rieši podnet MPSVaR SR na začatie konania o výmaze z registra sociálnych služieb poskytovateľa sociálnych služieb Senior Modrová, n.o.. Prebieha náprava jednotlivých zistených nedostatkov.