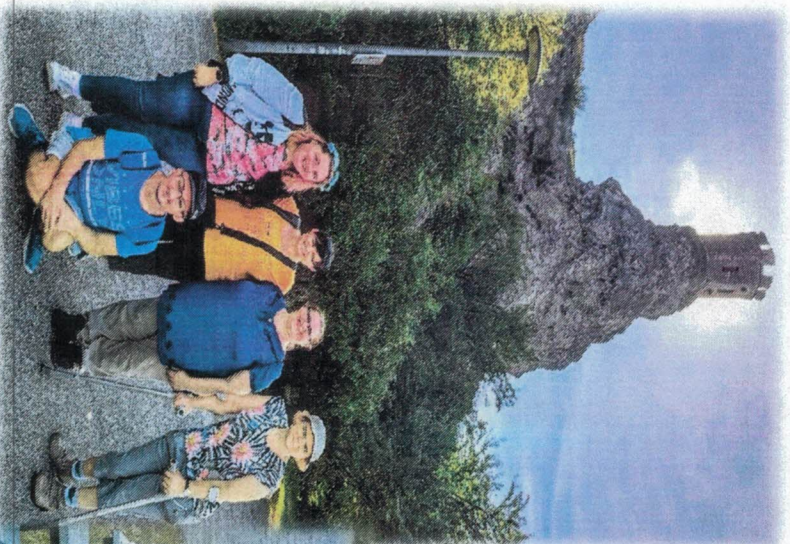




# TO SME MY V ROKU 2023



# OBSAH

- ▶ Kto sme?
- ▶ Vízie, cieľ, poslanie
- ▶ Čo robíme?
- ▶ Čo sme zažili v roku 2023
- ▶ Tím ľudí z DSS PRIMA
- ▶ Ročná účtovná závierka
- ▶ Prehľad o peňažných príjmoch a výdavkoch
- ▶ Kontakty



## KTO SME?

DSS PRIMA n.o. je zariadenie pre dospelých ľudí s kombinovaným mentálnym a telesným postihnutím.

Sme malé zariadenie rodinného typu, s maximálnou kapacitou 15 prijmateľov sociálnej služby.

Poskytujeme ambulatnú (dennú) sociálnu službu, individuálnu aj skupinovú formou.





## VÍZIE, CIEĽ, POSLANIE

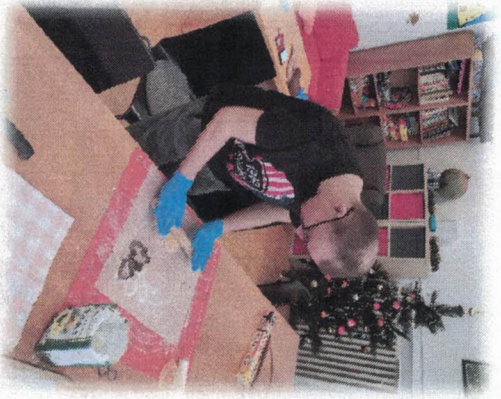
- **Vízia:** „Spoločnosť v ktorej dospelí ľudia so znevýhodnením žijú svoj vlastný dospelý život, naplnený ich vzťahmi, prácou, rodinami, nápadmi, úspechmi, zlyhaniami a opätovnými pokusmi.“
- **Poslanie:** „Podpora dospelých ľudí s mentálne znevýhodnením a ich príbuzných tak, aby zvládali svoj život a nachádzali možnosť osobnej realizácie. Nepovažujeme ich za deti - nehráme sa s nimi a nevychováваме ich. Poskytujeme priestor pre ich rozvoj a osobnostný prejav. To čo robia, hovorí a o čom snívajú berieme vážne.“
- **Cieľ:** „Podporovať samostatnosť ľudí s mentálnym znevýhodnením v bežných denných činnostiach, vo vzťahoch a v práci. Hľadať spôsoby, aby si znevýhodnení ľudia vedeli samostatne poradiť. Zvládnuť malé každodenných úloh ako nákupy, cestovanie, upratovanie. Náš cieľ je definovaný v názve zariadenia: JE nám PRIMA!“

# ČO ROBÍME?

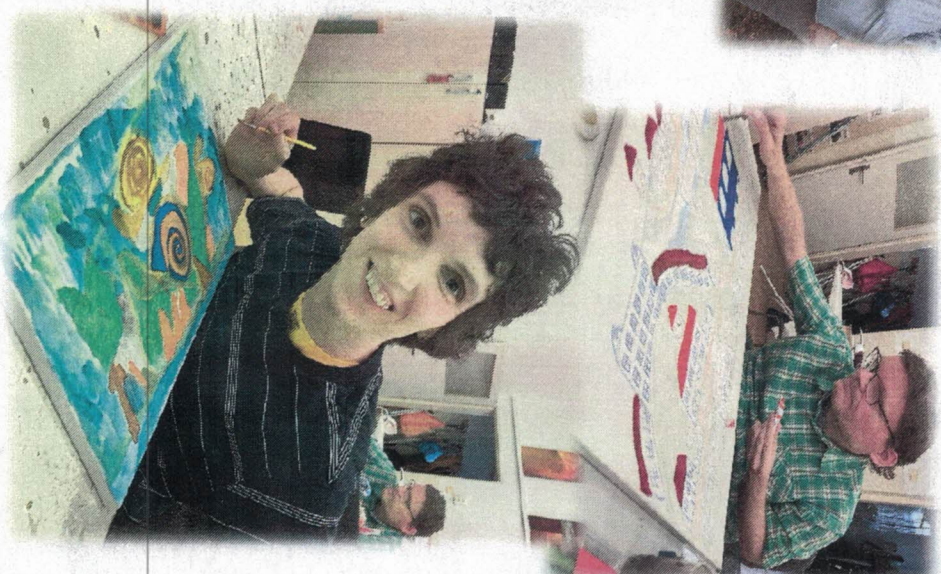
- **Kreatívnu tvorbu:** vyšívanie, maľba na textil, výroba dekoratívnych predmetov, výroba úžitkových predmetov z rôznych druhov materiálov, tkanie na krosnáčch, práca s hlinou, pletenie, háčkovanie, paličkovanie, prišívanie gombíkov, a pod.
- **Rozvoj pracovných zručností:** príprava jednoduchých jedál, rozdeľovanie obedov, pečenie koláčov, výroba nátierok, práce v záhrade – kosenie, hrabanie lístia, sadenie kvetov, polievanie kvetov, pomoc pri udržiavaní čistoty vo vnútri zariadenia aj v exteriéri, separácia odpadu, a pod.
- **Sociálno-kultúrne aktivity:** Divadlá, návšteva knižnice, múzeí, kaviarní, náučné výlety do okolia, návštevy kina, a pod.
- **Komunitné aktivity:** prezentácia zariadenia a tvorby našich prijímateľov na trhoch, spoločenských akciách. Komunitné rozhovory s prijímateľmi na dôležité témy.



# ČO ROBÍME?

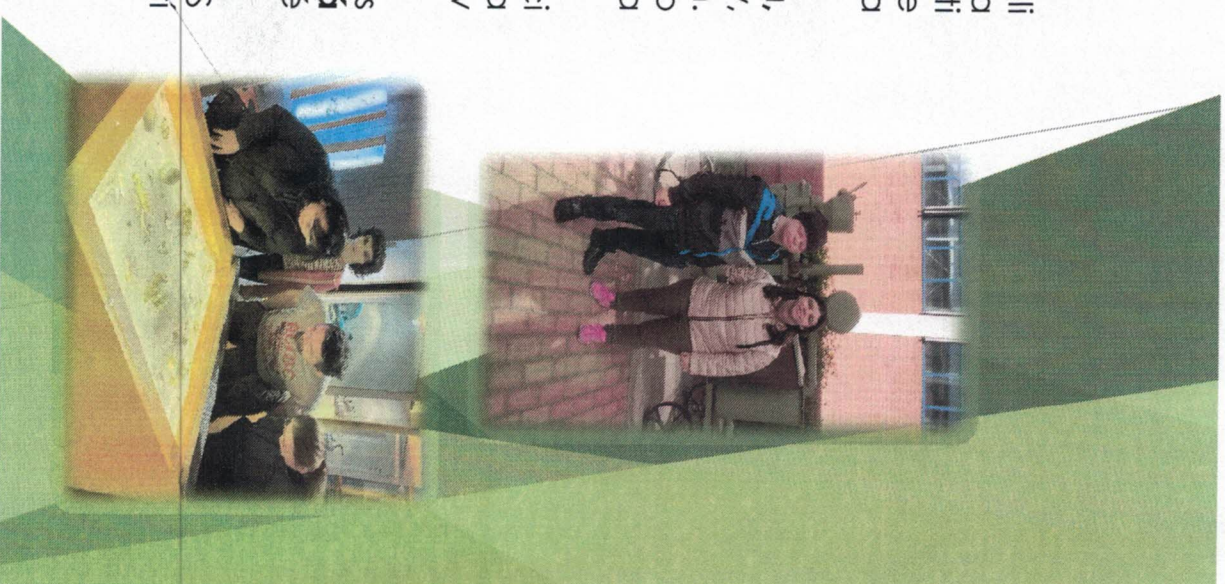


# ČO ROBÍME?



# ČO SME ZAŽILI V ROKU 2023

- Začiatkom roka sme v **polícijnom múzeu** videli špecializovanú výstavu, ktorá sa zameriava na dokumentáciu vzniku a vývoja bezpečnosti policajných orgánov na Slovensku. V centre mesta sme si pozreli Morový stĺp a dozvedeli sa nové poznatky z histórie.
- V marci sme zavítali do **Prírodovedného múzea**, spoznávajúci krásy našej prírody, zvieratá a rastliny, ktoré už vyhynuli, alebo sú ohrozeným druhom. V rámci mesiaca sme absolvovali aj výlet do **Zálesia**, kde sme si vychutnali prechádzku na Kozze pri Malom Dunaji.
- Krásy Bratislavy sme objavovali v rámci prechádzok po centre mesta, po parkoch a mostoch, pričom sme nezabudli na osvieženie v útulných kaviarňach.
- V máji sme sa zúčastnili na **Ohňovej show** s Jakubom Klincom. Navštívili sme **Slnčné jazerá v Senci** a tiež spoznávali nové obchodné centrum v Bratislava -Nivy.
- Tešili sme sa z návštevy našich kamarátov z DSS Gaudeamus. A množstvo nových zaujímavostí sme sa dozvedeli v **Plyndremskom múzeu**.



# ČO SME ZAŽILI V ROKU 2023

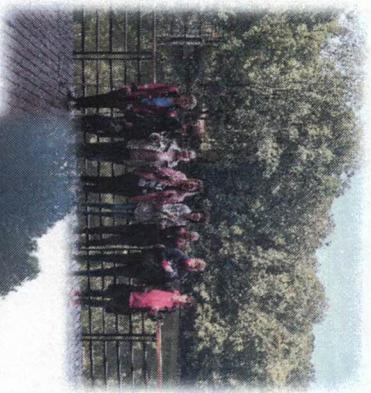


- Ako každoročne aj tento rok sme nevynechali účasť na akcii „**Deň Krivých zrkadiel!**“, kde sme sa stretli s mnohými našimi priateľmi z iných zariadení. Počas akcie sme v našom stánku ponúkali naše výrobky a deň nám spriemnil bohatý sprievodný program.
- Letné mesiace sme si krátili grilovačkami, spoločnými športovými aktivitami a tiež výletmi. V júni sme absolvovali krásny výlet do **Skalice**, kde sme sa stretli s našimi on-line kamarátmi z **DSS Mikádo**. V júli sme navštívili **Volno časové centrum G52**, kde sme zažili super discotéku s DJ Braňom.
- V septembri sme sa vybrali na **Devín**, kde sme si pozreli zručaninu **hradu Devín**. Videli sme aj zvieratká v **mini zoo** pri hrade a našu cestu zakončil vynikajúci obed v **Reštaurácii pod Hradom**. V rámci mesiaca sme sa vybrali aj na **Eko Farmu**, kde sme spoznávali chov rôznych domácich zvierat.
- Počas roka sme pravidelne navštevovali miestnu **knížnicu Ružinov**, kde sme v sebe znovu objavili lásku k literatúre.



# ČO SME ZAŽILI V ROKU 2023

- Október sme odštartovali výletom na **Margiin Dvor**, kde sme si užili spoločnosť koníkov a dozvedeli sme sa o ich chove veľa zaujímavostí. Príjemné počasie babieho leta sme využili aj pri opekačke na **Železnej studienke**.
- V novembri boli u nás na **praxi budúci absolventi špeciálnej pedagogiky**, s ktorými sme si užili množstvo zábavy a naučili množstvo nových a obohacujúcich zážitkov.
- Celoročne sme si uživali aj pri spoločnom **zaváraní a pečení**, pri ktorom sme si precvičovali pracovné zručnosti v sebaobsluže. Tieto činnosti sme mohli vykonávať aj vďaka spolupráci so spoločnosťou **liberi semper, n.o.**



# ČO SME ZAŽILI V ROKU 2023



- ▶ Rok 2023 sme ukončili v duchu Vianoc.
- ▶ Spoločné zdobenie vianočného stromčeka, pečenie medovníkov, oplátok aj iných koláčikov sme si naozaj užili.
- ▶ Najkrajšie sviatky roka sme patrične oslávili predvianočným posedeným pri kapustnici a vianočnom punče. Návštevu nás potešila aj pani komisárka **JUDr. Zuzana Stavovská z Úradu komisára pre osoby so zdravotným postihnutím.**
- ▶ Navštívili nás i **Martin Kráľ** spolu s **Marianou Ivanovou**, ktorí nás prekvapili darčekom!
- ▶ Aj tento rok nás potešil návštevou pán **Maroš Mačuha**, ktorému ďakujeme za sladké prekvapenie.



# TÍM ĽUDÍ DSS PRIMA n.o.

**Pracovníci v priamej činnosti s prijímateľmi:**

**Mgr. Kňazúr René**

riaditeľ a sociálny pracovník

**Mgr. Kouřilová Lucia**

sociálny terapeut

**Mgr. Štrof Peter**

sociálny terapeut a opatrovateľ

**Mgr. Slamka Alexander**

pracovník v sociálnych službách – špeciálny pedagóg

**Broczká Renáta**

inštruktor sociálnej rehabilitácie



# TÍM LUDÍ Z DSS PRIMA n.o.

## **Pracovníci Externí (Podporné služby):**

BOZP a PO

Pracovníá zdravotná služba

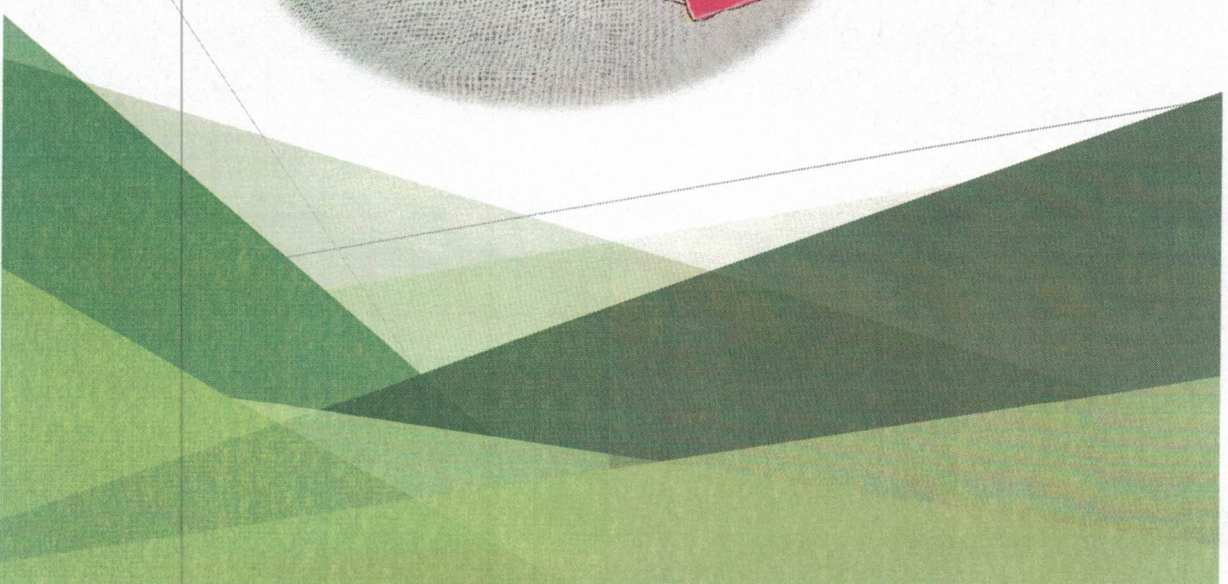
Ekonom, personalista, mzdy

## **Správna rada:**

Karin Štrofová Horvátová

Dagmar Blažeková

Zdeno Broczký



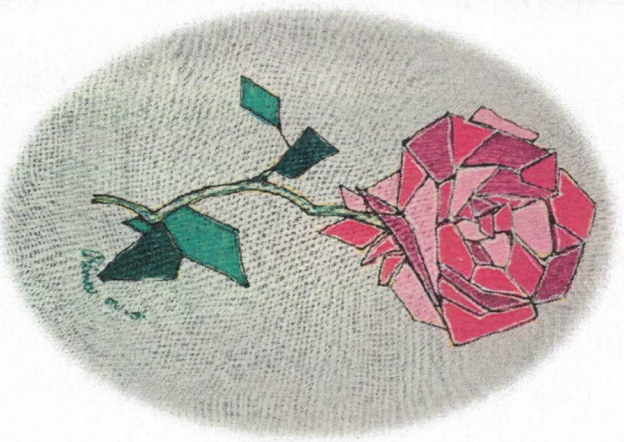
# TÍM ĽUDÍ Z DSS PRIMA n.o.

## Prijímatelia:

Andruška Emil	Kováčová Lívia
Blažeková Tatiana	Molnár Michal
Fischer Miroslav	Pomichalová Darina
Fojtová Kristína	Tereščík Juraj
Jariabková Michala	Tomková Zuzana
Kaňková Martina	Vargová Katarína
Roman Pčolár	



# Ročná účtovná uzávierka



Súvaha (Úč. NÚJ 1/01)	Strana aktív	Č.Ú.	K 01. 31. 8 2 1 3 0 4 / 200						Kontabilizované preukázanie účtovnej uzávierky
			Brutto	Korekcia	Netto	NETTO			
	a	b	1	2	3	4			
<b>A. HCEBENÝ MAJETOK SPOU</b>									
1. Hlboký nematný majetok		801	1 666,72						
Nehmotné výtvory z vývoje a obdobej činnosti (012-072-091A1)	1. 002-091-021	801	1 666,72						
Nezúčtované výtvory z vývoje a obdobej činnosti (012-072-091A1)	1. 003-02-008	801							
Správa	013-023-091A1)	804							
Ocenenie práva	014-024-091A1)	805							
Ostatný hlboký nematný majetok (018-019) (018-079-091A1)		806							
Ostatné imobilizované nematné majetko	(041-093)	807							
Kapitálové predstavy na hlboký nematný majetok (051-093A1)		808							
2. Hlboký imatný majetok		809	1 666,72		1 666,72				
Komplexy	1. 010-02-020	810							
Imunizácia dňa a zberu	(031)	811							
Staroby	(032)	811							
Staroby	(033)	811							
Staroby	(034)	811							
Staroby	(035)	811							
Staroby	(036)	811							
Staroby	(037)	811							
Staroby	(038)	811							
Staroby	(039)	811							
Staroby	(040)	811							
Staroby	(041)	811							
Staroby	(042)	811							
Staroby	(043)	811							
Staroby	(044)	811							
Staroby	(045)	811							
Staroby	(046)	811							
Staroby	(047)	811							
Staroby	(048)	811							
Staroby	(049)	811							
Staroby	(050)	811							
Staroby	(051)	811							
Staroby	(052)	811							
Staroby	(053)	811							
Staroby	(054)	811							
Staroby	(055)	811							
Staroby	(056)	811							
Staroby	(057)	811							
Staroby	(058)	811							
Staroby	(059)	811							
Staroby	(060)	811							
Staroby	(061)	811							
Staroby	(062)	811							
Staroby	(063)	811							
Staroby	(064)	811							
Staroby	(065)	811							
Staroby	(066)	811							
Staroby	(067)	811							
Staroby	(068)	811							
Staroby	(069)	811							
Staroby	(070)	811							
Staroby	(071)	811							
Staroby	(072)	811							
Staroby	(073)	811							
Staroby	(074)	811							
Staroby	(075)	811							
Staroby	(076)	811							
Staroby	(077)	811							
Staroby	(078)	811							
Staroby	(079)	811							
Staroby	(080)	811							
Staroby	(081)	811							
Staroby	(082)	811							
Staroby	(083)	811							
Staroby	(084)	811							
Staroby	(085)	811							
Staroby	(086)	811							
Staroby	(087)	811							
Staroby	(088)	811							
Staroby	(089)	811							
Staroby	(090)	811							
Staroby	(091)	811							
Staroby	(092)	811							
Staroby	(093)	811							
Staroby	(094)	811							
Staroby	(095)	811							
Staroby	(096)	811							
Staroby	(097)	811							
Staroby	(098)	811							
Staroby	(099)	811							
Staroby	(100)	811							
Staroby	(101)	811							
Staroby	(102)	811							
Staroby	(103)	811							
Staroby	(104)	811							
Staroby	(105)	811							
Staroby	(106)	811							
Staroby	(107)	811							
Staroby	(108)	811							
Staroby	(109)	811							
Staroby	(110)	811							
Staroby	(111)	811							
Staroby	(112)	811							
Staroby	(113)	811							
Staroby	(114)	811							
Staroby	(115)	811							
Staroby	(116)	811							
Staroby	(117)	811							
Staroby	(118)	811							
Staroby	(119)	811							
Staroby	(120)	811							
Staroby	(121)	811							
Staroby	(122)	811							
Staroby	(123)	811							
Staroby	(124)	811							
Staroby	(125)	811							
Staroby	(126)	811							
Staroby	(127)	811							
Staroby	(128)	811							
Staroby	(129)	811							
Staroby	(130)	811							
Staroby	(131)	811							
Staroby	(132)	811							
Staroby	(133)	811							
Staroby	(134)	811							
Staroby	(135)	811							
Staroby	(136)	811							
Staroby	(137)	811							
Staroby	(138)	811							
Staroby	(139)	811							
Staroby	(140)	811							
Staroby	(141)	811							
Staroby	(142)	811							
Staroby	(143)	811							
Staroby	(144)	811							
Staroby	(145)	811							
Staroby	(146)	811							
Staroby	(147)	811							
Staroby	(148)	811							
Staroby	(149)	811							
Staroby	(150)	811							
Staroby	(151)	811							
Staroby	(152)	811							
Staroby	(153)	811							
Staroby	(154)	811							
Staroby	(155)	811							
Staroby	(156)	811							
Staroby	(157)	811							
Staroby	(158)	811							
Staroby	(159)	811							
Staroby	(160)	811							
Staroby	(161)	811							
Staroby	(162)	811							
Staroby	(163)	811							
Staroby	(164)	811							
Staroby	(165)	811							
Staroby	(166)	811							
Staroby	(167)	811							
Staroby	(168)	811							
Staroby	(169)	811							
Staroby	(170)	811							
Staroby	(171)	811							
Staroby	(172)	811							
Staroby	(173)	811							
Staroby	(174)	811							
Staroby	(175)	811							
Staroby	(176)	811							
Staroby	(177)	811							
Staroby	(178)	811							
Staroby	(179)	811							
Staroby	(180)	811							
Staroby	(181)	811							
Staroby	(182)	811							
Staroby	(183)	811							
Staroby	(184)	811							
Staroby	(185)	811							
Staroby	(186)	811							
Staroby	(187)	811							
Staroby	(188)	811							
Staroby	(189)	811							
Staroby	(190)	811							
Staroby	(191)	811							
Staroby	(192)	811							
Staroby	(193)	811							





# PRÍJMY



Číslo účtu	Výnosy	Č.Ú.	Číslo účtu				Výnosy
			1	2	3	4	
601	Výnosy z vlastníckej výroby	029					
602	Výnosy z predaja služieb	040	12 243,12				
604	Výnosy za predaj tovaru	041					
611	Zmena stavu zásob podnikateľskej výroby	042					
612	Zmena stavu zásob podnikateľskej výroby	043					
613	Zmena stavu zásob výrobkov	044					
614	Zmena stavu zásob zriest	045					
621	Aktívacia materiálu a tovaru	046					
622	Aktívacia viednoorganizáčných služieb	047	1 703,58				
623	Aktívacia dlhodobého nehmotného majetku	048					
624	Aktívacia dlhodobého hmotného majetku	049					
641	Zmluvné pokuty a penále	050					
642	Ostatné pokuty a penále	051					
643	Penalty za odmietanie poskytnúť	052					
644	Úroky	053					
645	Kurzové slaby	054					
646	Príjmy z úrokov	055					
647	Godovnice výnosy	056					
648	Základné poplatky	057					
649	Iné ostatné výnosy	058					
651	Výnosy z predaja dlhodobého nehmotného a dlhodobého hmotného majetku	059					
652	Výnosy z dlhodobého finančného majetku	060					
653	Výnosy z predaja cenných papierov a podielov	061					
654	Výnosy z predaja materiálu	062					
655	Výnosy z krátkodobého finančného majetku	063					
656	Výnosy z rozpisu fondu	064					
657	Výnosy z poskytnutia cenných papierov	065					
658	Výnosy z majetku majetku	066					
661	Príjmy príspevkov od organizácií zriest	067					
662	Príjmy príspevkov od iných organizácií	068	4 204,58				
663	Príjmy príspevkov od fyzických osôb	069	20,00				
664	Príjmy členských príspevkov	070					
665	Príjmy z rozpisu zálohovaných daní	071	3 494,06				
667	Príjmy príspevkov z verejných zbierok	072					
691	Dodatočne	073	124 714,92				
Kumulácia úhrady: 1. 39 842,73			124 714,92			110 942,91	
Výsledok hospodárenia pred zdanením: 1. 74 - 1. 38			146 390,76			129 888,41	
591	Dani z príjmov	075	1 061,16			2 475,57	
595	Dodatočne odvodené dane z príjmov	077					
Výsledok hospodárenia po zdanení: (1. 75 - (1. 76 + 1. 77)) (1. 1)			1 061,16			2 475,57	

# VÝDAVKY



Klasifikace	Popis účelů a položek (01.002.2.01)	Měsíční výdaje	Číslo účtu				Klasifikace	Popis účelů a položek (01.002.2.01)
			1	2	3	4		
301	Spotřeba materiálu		001	11 749,91			7 041,09	
302	Spotřeba energie		002	5 790,00			4 491,19	
304	Průmysl ležet		003					
311	Opotřebení a udržování		004				1 776,12	
312	Centrální		005				123,32	
313	Měsíční náklady na správu		006					
314	Opotřebení střešních		007	10 181,11			15 778,13	
315	Měsíční náklady		008	85 912,16			77 249,61	
316	Základní náklady na provoz a údržbu zařízení		009	27 850,47			23 424,74	
317	Opotřebení zařízení		010					
318	Základní náklady na provoz a údržbu zařízení		011	3 201,40			1 751,17	
319	Opotřebení zařízení		012					
320	Opotřebení zařízení		013					
321	Opotřebení zařízení		014					
322	Základní náklady na provoz a údržbu zařízení		015	276,06			276,06	
323	Základní náklady na provoz a údržbu zařízení		016					
324	Opotřebení zařízení		017	30,00				
325	Opotřebení zařízení		018					
326	Opotřebení zařízení		019					
327	Opotřebení zařízení		020					
328	Opotřebení zařízení		021					
329	Opotřebení zařízení		022					
330	Opotřebení zařízení		023					
331	Opotřebení zařízení		024					
332	Opotřebení zařízení		025	327,99			260,79	
333	Opotřebení zařízení		026					
334	Opotřebení zařízení		027					
335	Opotřebení zařízení		028					
336	Opotřebení zařízení		029					
337	Opotřebení zařízení		030					
338	Opotřebení zařízení		031					
339	Opotřebení zařízení		032					
340	Opotřebení zařízení		033					
341	Opotřebení zařízení		034					
342	Opotřebení zařízení		035					
343	Opotřebení zařízení		036					
344	Opotřebení zařízení		037					
345	Opotřebení zařízení		038					
346	Opotřebení zařízení		039					
347	Opotřebení zařízení		040					
348	Opotřebení zařízení		041					
349	Opotřebení zařízení		042					
350	Opotřebení zařízení		043					
351	Opotřebení zařízení		044					
352	Opotřebení zařízení		045					
353	Opotřebení zařízení		046					
354	Opotřebení zařízení		047					
355	Opotřebení zařízení		048					
356	Opotřebení zařízení		049					
357	Opotřebení zařízení		050					
358	Opotřebení zařízení		051					
359	Opotřebení zařízení		052					
360	Opotřebení zařízení		053					
361	Opotřebení zařízení		054					
362	Opotřebení zařízení		055					
363	Opotřebení zařízení		056					
364	Opotřebení zařízení		057					
365	Opotřebení zařízení		058					
366	Opotřebení zařízení		059					
367	Opotřebení zařízení		060					
368	Opotřebení zařízení		061					
369	Opotřebení zařízení		062					
370	Opotřebení zařízení		063					
371	Opotřebení zařízení		064					
372	Opotřebení zařízení		065					
373	Opotřebení zařízení		066					
374	Opotřebení zařízení		067					
375	Opotřebení zařízení		068					
376	Opotřebení zařízení		069					
377	Opotřebení zařízení		070					
378	Opotřebení zařízení		071					
379	Opotřebení zařízení		072					
380	Opotřebení zařízení		073					
381	Opotřebení zařízení		074					
382	Opotřebení zařízení		075					
383	Opotřebení zařízení		076					
384	Opotřebení zařízení		077					
385	Opotřebení zařízení		078					
386	Opotřebení zařízení		079					
387	Opotřebení zařízení		080					
388	Opotřebení zařízení		081					
389	Opotřebení zařízení		082					
390	Opotřebení zařízení		083					
391	Opotřebení zařízení		084					
392	Opotřebení zařízení		085					
393	Opotřebení zařízení		086					
394	Opotřebení zařízení		087					
395	Opotřebení zařízení		088					
396	Opotřebení zařízení		089					
397	Opotřebení zařízení		090					
398	Opotřebení zařízení		091					
399	Opotřebení zařízení		092					
400	Opotřebení zařízení		093					
401	Opotřebení zařízení		094					
402	Opotřebení zařízení		095					
403	Opotřebení zařízení		096					
404	Opotřebení zařízení		097					
405	Opotřebení zařízení		098					
406	Opotřebení zařízení		099					
407	Opotřebení zařízení		100					
408	Opotřebení zařízení		101					
409	Opotřebení zařízení		102					
410	Opotřebení zařízení		103					
411	Opotřebení zařízení		104					
412	Opotřebení zařízení		105					
413	Opotřebení zařízení		106					
414	Opotřebení zařízení		107					
415	Opotřebení zařízení		108					
416	Opotřebení zařízení		109					
417	Opotřebení zařízení		110					
418	Opotřebení zařízení		111					
419	Opotřebení zařízení		112					
420	Opotřebení zařízení		113					
421	Opotřebení zařízení		114					
422	Opotřebení zařízení		115					
423	Opotřebení zařízení		116					
424	Opotřebení zařízení		117					
425	Opotřebení zařízení		118					
426	Opotřebení zařízení		119					
427	Opotřebení zařízení		120					
428	Opotřebení zařízení		121					
429	Opotřebení zařízení		122					
430	Opotřebení zařízení		123					
431	Opotřebení zařízení		124					
432	Opotřebení zařízení		125					
433	Opotřebení zařízení		126					
434	Opotřebení zařízení		127					
435	Opotřebení zařízení		128					
436	Opotřebení zařízení		129					
437	Opotřebení zařízení		130					
438	Opotřebení zařízení		131					
439	Opotřebení zařízení		132					
440	Opotřebení zařízení		133					
441	Opotřebení zařízení		134					
442	Opotřebení zařízení		135					
443	Opotřebení zařízení		136					
444	Opotřebení zařízení		137					
445	Opotřebení zařízení		138					
446	Opotřebení zařízení		139					
447	Opotřebení zařízení		140					
448	Opotřebení zařízení		141					
449	Opotřebení zařízení		142					
450	Opotřebení zařízení		143					
451	Opotřebení zařízení		144					
452	Opotřebení zařízení		145					
453	Opotřebení zařízení		146					
454	Opotřebení zařízení		147					
455	Opotřebení zařízení		148					
456	Opotřebení zařízení		149					
457	Opotřebení zařízení		150					
458	Opotřebení zařízení		151					
459	Opotřebení zařízení		152					
460	Opotřebení zařízení		153					
461	Opotřebení zařízení		154					
462	Opotřebení zařízení		155					
463	Opotřebení zařízení		156					
464	Opotřebení zařízení		157					
465	Opotřebení zařízení		158					
466	Opotřebení zařízení		159					
467	Opotřebení zařízení		160					
468	Opotřebení zařízení		161					
469	Opotřebení zařízení		162					
470	Opotřebení zařízení		163					
471	Opotřebení zařízení		164					
472	Opotřebení zařízení		165					
473	Opotřebení zařízení		166					
474	Opotřebení zařízení		167					
475	Opotřebení zařízení		168					
476	Opotřebení zařízení		169					
477	Opotřebení zařízení		170					
478	Opotřebení zařízení		171					
479	Opotřebení zařízení		172					
480	Opotřebení zařízení		173					
481	Opotřebení zařízení		174					
482	Opotřebení zařízení		175					
483	Opotřebení zařízení		176					
484	Opotřebení zařízení		177					
485	Opotřebení zařízení		178					
486	Opotřebení zařízení		179					
487	Opotřebení zařízení		180					
488	Opotřebení zařízení		181					
489	Opotřebení zařízení		182					
490	Opotřebení zařízení		183					
491	Opotřebení zařízení		184					
492	Opotřebení zařízení		185					
493	Opotřebení zařízení		186					
494	Opotřebení zařízení		187					
495	Opotřebení zařízení		188					
496	Opotřebení zařízení		189					
497	Opotřebení zařízení		190					
498	Opotřebení zařízení		191					
499	Opotřebení zařízení		192					
500	Opotřebení zařízení		193					
501	Opotřebení zařízení		194					
502	Opotřebení zařízení		19					



# ZDROJE

Príloha č. 1.0

VÝKLADOVKA za obdobia : od 01.01.2023 do 31.12.2023

Datum : 26.08.2024

Značka	Výnosy	Náklady	Hospodársky výsledok
100			
NR-SV/R	Spolu : -148 380,26	-143 816,67	-2 563,59
200			
BSK	Spolu : 10 63 638,74	65 638,74	0,00
300			
Vlastná činnosť	Spolu : 20 59 076,18	59 076,18	0,00
400			
2 %	Spolu : 30 18 171,26	15 807,89	2 563,59
Za obdobie:	Spolu : 40 3 494,06	3 494,06	0,00
	0,00	0,00	0,00

# KONTAKTY

- ▶ Nájdete nás: Banšelová 4, Bratislava – Trnávka
- ▶ Telefón: 0911 80 80 62
- ▶ Číslo účtu: SK91 1100 0000 0026 2334 0780
- ▶ E-mail: [dssprima@dssprima.sk](mailto:dssprima@dssprima.sk)
- ▶ Web: [www.dssprima.sk](http://www.dssprima.sk)
- ▶ Facebook: <https://facebook.com/dssprima>

