

UVPOD3_1

Poznámky Úč POD 3 - 04

**POZNÁMKY**
individuálnej účtovnej závierky

zostavenej k 31. 12. 2023

Číselné údaje sa zarovnávajú vpravo, ostatné údaje sa píšú zľava. Nevyplnené riadky sa ponechávajú prázdne.
Údaje sa vyplňajú paličkovým písmom (podľa tohto vzoru), písacím strojom alebo tlačiarňou, a to čiernou alebo tmavomodrou farbou.

Á Ā B Ć D Ę F G H Í J K L M N O P Q R Š T Ú V X Ý Ž 0 1 2 3 4 5 6 7 8 9

Daňové identifikačné číslo 2021711604	Účtovná závierka <input checked="" type="checkbox"/> riadna <input type="checkbox"/> mimoriadna <input type="checkbox"/> priebežná <input type="checkbox"/> v eurocentoch <input checked="" type="checkbox"/> v celých eurách (vyznačí sa x)	Účtovná závierka <input checked="" type="checkbox"/> zostavená <input type="checkbox"/> schválená (vyznačí sa x)	Mesiac Rok od 1 2023 do 12 2023 od 1 2022 do 12 2022
IČO 37800442			Za obdobie
SK NACE 02.10.0			Bezprostredne predchádzajúce obdobie

Obchodné meno (názov) účtovnej jednotky

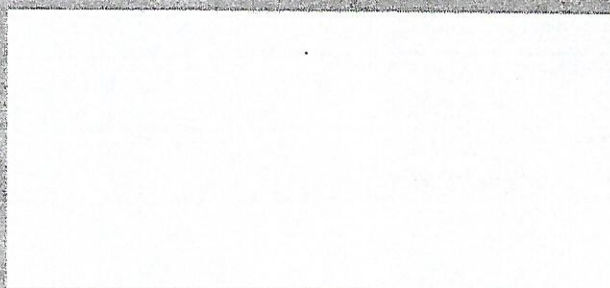
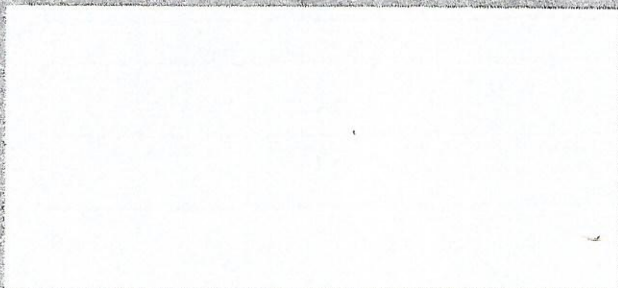
POZEMKOVÉ SPOLOČENSTVO HUTÍROVÁ

Sídlo účtovnej jednotky

Ulica LAZY	Číslo 2106/28
PSČ 02601	Obec BZINY
Číslo telefónu 09031640046	Číslo faxu 0 /
E-mailová adresa	

Zostavené dňa: 27.06.2024	Podpisový záznam osoby zodpovednej za vedenie účtovníctva:	Podpisový záznam osoby zodpovednej za zostavenie účtovnej závierky:	Podpisový záznam člena štatutárneho orgánu účtovnej jednotky alebo fyzickej osoby, ktorá je účtovnou jednotkou:
Schválené dňa: 20			

Záznamy daňového úradu



Miesto pre evidenčné číslo

Odtlačok prezentačnej pečiatky daňového úradu

1. Informácie k prílohe č. 3 časti A. písm. c) o počte zamestnancov

Názov položky	Bežné účtovné obdobie	Bezprostredne predchádzajúce účtovné obdobie
Priemerný prepočítaný počet zamestnancov	3	3
Stav zamestnancov ku dňu, ku ktorému sa zostavuje účtovná závierka, z toho:	3	2
počet vedúcich zamestnancov	1	1

2. Informácie k prílohe č. 3 časti F. písm. a) o dlhodobom nehmotnom majetku

Tabuľka č. 1

Dlhodobý nehmotný majetok	Bežné účtovné obdobie							
	Aktivo- vané náklady na vývoj	Softvér	Oceni- teľné práva	Goodwill	Ostat- ný DNM	Obsta- rávaný DNM	Poskytnuté preddavky na DNM	Spolu
a	b	c	d	e	f	g	h	i
Prvotné ocenenie								
Stav na začiatku účtovného obdobia								
Prírastky								
Úbytky								
Presuny								
Stav na konci účtovného obdobia								
Oprávky								
Stav na začiatku účtovného obdobia								
Prírastky								
Úbytky								
Presuny								
Stav na konci účtovného obdobia								
Opravné položky								
Stav na začiatku účtovného obdobia								
Prírastky								
Úbytky								
Presuny								
Stav na konci účtovného obdobia								
Zostatková hodnota								
Stav na začiatku účtovného obdobia								
Stav na konci účtovného obdobia								

Tabuľka č. 2

Dlhodobý nehmotný majetok a	Bezprostredne predchádzajúce účtovné obdobie							
	Aktivované náklady na vývoj b	Softvér c	Ocenené práva d	Goodwill e	Ostatný DNM f	Obstarávaný DNM g	Poskytnuté preddavky na DNM h	Spolu i
Prvotné ocenenie								
Stav na začiatku účtovného obdobia								
Prírastky								
Úbytky								
Presuny								
Stav na konci účtovného obdobia								
Oprávky								
Stav na začiatku účtovného obdobia								
Prírastky								
Úbytky								
Presuny								
Stav na konci účtovného obdobia								
Opravné položky								
Stav na začiatku účtovného obdobia								
Prírastky								
Úbytky								
Presuny								
Stav na konci účtovného obdobia								
Zostatková hodnota								
Stav na začiatku účtovného obdobia								
Stav na konci účtovného obdobia								

3. Informácie k prílohe č. 3 časti F. písm. c) o dlhodobom nehmotnom majetku

Dlhodobý nehmotný majetok	Hodnota za bežné účtovné obdobie
Dlhodobý nehmotný majetok, na ktorý je zriadené záložné právo	

4. Informácie k prílohe č. 3 časti F. písm. a) o dlhodobom hmotnom majetku

Tabuľka č. 1

Dlhodobý hmotný majetok	Bežné účtovné obdobie								
	Pozemky	Stavby	Samostatné hnutelné veci a súbory hnutelných vecí	Pestovateľské celky trvalých porastov	Základné stádo a ťažné zvieratá	Ostatný DHM	Obstarávaný DHM	Poskytnuté preddavky na DHM	Spolu
a	b	c	d	e	f	g	h	i	j
Prvotné ocenenie									
Stav na začiatku účtovného obdobia		1451872	202650						1654522
Prírastky									
Úbytky									
Presuny		140799							
Stav na konci účtovného obdobia		1592671	202650						1795321
Oprávkky									
Stav na začiatku účtovného obdobia		465892							465892
Prírastky		43333							43333
Úbytky									
Presuny									
Stav na konci účtovného obdobia		509225							509225
Opravné položky									
Stav na začiatku účtovného obdobia									
Prírastky									
Úbytky									
Presuny									
Stav na konci účtovného obdobia									
Zostatková hodnota									

Stav na začiatku účtovného obdobia									
Stav na konci účtovného obdobia									

Tabuľka č. 2

Dlhodobý hmotný majetok	Bezprostredne predchádzajúce účtovné obdobie								
	Pozemky	Stavby	Samostatné hnutelné veci a súbory hnutelných vecí	Pestovateľské celky trvalých porastov	Základné stádo a ťažné zvieratá	Ostatný DHM	Obstarávaný DHM	Poskytnuté preddavky na DHM	Spolu
a	b	c	d	e	f	g	h	i	j
Prvotné ocenenie									
Stav na začiatku účtovného obdobia		1451872	202650						1654522
Prírastky									
Úbytky									
Presuny									
Stav na konci účtovného obdobia		1451872	202650						1654522
Oprávky									
Stav na začiatku účtovného obdobia		422559							422559
Prírastky		43333							43333
Úbytky									
Presuny									
Stav na konci účtovného obdobia		465892							465892
Opravné položky									
Stav na začiatku účtovného obdobia									
Prírastky									

Úbytky									
Presuny									
Stav na konci účtovného obdobia									
Zostatková hodnota									
Stav na začiatku účtovného obdobia									
Stav na konci účtovného obdobia									

5. Informácie k prílohe č. 3 časti F. písm. c) o dlhodobom hmotnom majetku

Dlhodobý hmotný majetok	Hodnota za bežné účtovné obdobia
Dlhodobý hmotný majetok, na ktorý je zriadené záložné právo	

6. Informácie k prílohe č. 3 časti F. písm. j) o dlhodobom finančnom majetku

Tabuľka č. 1

Dlhodobý finančný majetok	Bežné účtovné obdobia								
	Podielové CP a podiely v DÚJ	Podielové CP a podiely v spoločnosti s podstatným vplyvom	Ostatné dlhodobé CP a podiely	Pôžičky ÚJ v kons. celku	Ostatný DFM	Pôžičky s dobou splatnosti najviac jeden rok	Obstarávaný DFM	Poskytnuté predavky na DFM	Spolu
a	b	c	d	e	f	g	h	i	j
Prvotné ocenenie									
Stav na začiatku účtovného obdobia									
Prírastky									
Úbytky									
Presuny									
Stav na konci účtovného obdobia									
Opravné položky									
Stav na začiatku účtovného obdobia									

Prírastky									
Úbytky									
Presuny									
Stav na konci účtovného obdobia									
Účtovná hodnota									
Stav na začiatku účtovného obdobia									
Stav na konci účtovného obdobia									

Tabuľka č. 2

Dlhodobý finančný majetok	Bezprostredne predchádzajúce účtovné obdobie								
	Podielové CP a podiely v DÚJ	Podielové CP a podiely v spoločnosti s podstatným vplyvom	Ostatné dlhodobé CP a podiely	Pôžičky ÚJ v kons. celku	Ostatný DFM	Pôžičky s dobou splatnosti najviac jeden rok	Obstarávaný DFM	Poskytnuté preddavky na DFM	Spolu
a	b	c	d	e	f	g	h	i	j
Prvotné ocenenie									
Stav na začiatku účtovného obdobia									
Prírastky									
Úbytky									
Presuny									
Stav na konci účtovného obdobia									
Opravné položky									
Stav na začiatku účtovného obdobia									
Prírastky									
Úbytky									
Presuny									
Stav na konci účtovného obdobia									

Účtovná hodnota									
Stav na začiatku účtovného obdobia									
Stav na konci účtovného obdobia									

7. Informácie k prílohe č. 3 časti F. písm. m) o dlhodobom finančnom majetku

Dlhodobý finančný majetok	Hodnota za bežné účtovné obdobie
Dlhodobý finančný majetok, na ktorý je zriadené záložné právo	

8. Informácie k prílohe č. 3 časti F. písm. i) o štruktúre dlhodobého finančného majetku

Obchodné meno a sídlo spoločnosti, v ktorej má ÚJ umiestnený DFM	Bežné účtovné obdobie				
	Podiel ÚJ na ZI v %	Podiel ÚJ na hlasovacích právach v %	Hodnota vlastného imania ÚJ, v ktorej má ÚJ umiestnený DFM	Výsledok hospodárenia ÚJ, v ktorej má ÚJ umiestnený DFM	Účtovná hodnota DFM
a	b	c	d	e	f
Dcérske účtovné jednotky					
Účtovné jednotky s podstatným vplyvom					
Ostatné realizovateľné CP a podiely					
Obstarávaný DFM na účely vykonania vplyvu v inej ÚJ					
DFM spolu	x	x	x	x	

9. Informácie k prílohe č. 3 časti F. písm. j) a l) o dlhových CP držaných do splatnosti

Dlhové CP držané do splatnosti a	Druh CP b	Stav na začiatku účtovného obdobia c	Zvýšenie hodnoty d	Zníženie hodnoty e	Vyradenie dlhového CP z účtovníctva v účtovnom období f	Stav na konci účtovného obdobia g
Do splatnosti viac ako päť rokov						
Do splatnosti viac ako tri roky a najviac päť rokov vrátane						
Do splatnosti viac ako jeden rok a najviac tri roky vrátane						
Do splatnosti do jedného roka vrátane						
Dlhové CP držané do splatnosti spolu	x					

10. Informácie k prílohe č. 3 časti F. písm. j) a l) o poskytnutých dlhodobých pôžičkách

Dlhodobé pôžičky a	Stav na začiatku účtovného obdobia b	Zvýšenie hodnoty c	Zníženie hodnoty d	Vyradenie pôžičky z účtovníctva v účtovnom období e	Stav na konci účtovného obdobia f
Do splatnosti viac ako päť rokov					
Do splatnosti viac ako tri roky a najviac päť rokov vrátane					
Do splatnosti viac ako jeden rok a najviac tri roky vrátane					
Do splatnosti do jedného roka vrátane					
Dlhodobé pôžičky spolu					

11. Informácie k prílohe č. 3 časti F. písm. o) o opravných položkách k zásobám

Tabuľka č. 1

Zásoby a	Bežné účtovné obdobie				
	Stav OP na začiatku účtovného obdobia b	Tvorba OP c	Zúčtovanie OP z dôvodu zániku opodstatnenosti d	Zúčtovanie OP z dôvodu vyradenia majetku z účtovníctva e	Stav OP na konci účtovného obdobia f
Materiál					
Nedokončená výroba a polotovary vlastnej výroby					
Výrobky					
Zvieratá					
Tovar					

Nehnutelnosť na predaj				
Poskytnuté preddavky na zásoby				
Zásoby spolu				

Tabuľka č. 2

Nehnutelnosť na predaj	Hodnota
Náklady na obstarávanie nehnuteľnosti na predaj za účtovné obdobie	
Náklady na obstaranie nehnuteľnosti na predaj od začiatku obstarávania	

12. Informácie k prílohe č. 3 časti F. písm. p) o zásobách, na ktoré je zriadené záložné právo

Zásoby	Hodnota za bežné účtovné obdobie
Zásoby, na ktoré je zriadené záložné právo	

13. Informácie k prílohe č. 3 časti F. písm. q) o zákazkovej výrobe a o zákazkovej výstavbe nehnuteľnosti určenej na predaj

Tabuľka č. 1

Názov položky	Za bežné účtovné obdobie	Za bezprostredne predchádzajúce účtovné obdobie	Sumár od začiatku zákazkovej výroby až do konca bežného účtovného obdobia
a	b	c	d
Výnosy zo zákazkovej výroby			
Náklady na zákazkovú výrobu			
Hrubý zisk / hrubá strata			

Tabuľka č. 2

Hodnota zákazkovej výroby	Za bežné účtovné obdobie	Sumár od začiatku zákazkovej výroby až do konca bežného účtovného obdobia
a	b	c
Vyfakturované nároky za vykonanú prácu na zákazkovej výrobe		
Úprava nárokov podľa stupňa dokončenia alebo metódou nulového zisku		
Suma prijatých preddavkov		
Suma zadržanej platby		

Tabuľka č. 3

Názov položky	Za bežné účtovné obdobie	Za bezprostredne predchádzajúce účtovné obdobie	Sumár od začiatku zákazkovej výstavby nehnuteľnosti určenej na predaj až do konca bežného účtovného obdobia
a	b	c	d

Výnosy zo zákazkovej výstavby nehnuteľnosti určenej na predaj			
Náklady na zákazkovú výstavbu nehnuteľnosti určenej na predaj			
Hrubý zisk / hrubá strata			

Tabuľka č. 4

Hodnota zákazkovej výstavby nehnuteľnosti určenej na predaj a	Za bežné účtovné obdobie b	Sumár od začiatku zákazkovej výstavby nehnuteľnosti určenej na predaj až do konca bežného účtovného obdobia c
Vyfakturované nároky za vykonanú prácu na zákazkovej výstavbe nehnuteľnosti určenej na predaj		
Úprava nárokov podľa stupňa dokončenia alebo metódou nulového zisku		
Suma prijatých preddavkov		
Suma zadržanej platby		

14. Informácie k prílohe č. 3 časti F. písm. r) o vývoji opravnej položky k pohľadávkam

Pohľadávky a	Bežné účtovné obdobie				
	Stav OP na začiatku účtovného obdobia b	Tvorba OP c	Zúčtovanie OP z dôvodu zániku opodstatnenosti d	Zúčtovanie OP z dôvodu vyradenia majetku z účtovníctva e	Stav OP na konci účtovného obdobia f
Pohľadávky z obchodného styku					
Pohľadávky voči DÚJ a MÚJ					
Ostatné pohľadávky v rámci kons. celku					
Pohľadávky voči spoločníkom, členom a združeniu					
Iné pohľadávky					
Pohľadávky spolu					

15. Informácie k prílohe č. 3 časti F. písm. s) o vekovej štruktúre pohľadávok

Názov položky a	V lehote splatnosti b	Po lehote splatnosti c	Pohľadávky spolu d
Dlhodobé pohľadávky			
Pohľadávky z obchodného styku			

Pohľadávky voči DÚJ a MÚJ			
Ostatné pohľadávky v rámci konsolidovaného celku			
Pohľadávky voči spoločníkom, členom a združeniu			
Iné pohľadávky			
Dlhodobé pohľadávky spolu			
Krátkodobé pohľadávky			
Pohľadávky z obchodného styku	4188		4188
Pohľadávky voči DÚJ a MÚJ			
Ostatné pohľadávky v rámci konsolidovaného celku			
Pohľadávky voči spoločníkom, členom a združeniu			
Sociálne poistenie			
Daňové pohľadávky a dotácie		1498	1498
Iné pohľadávky		1377	1377
Krátkodobé pohľadávky spolu	4188	2875	7063

16. Informácie k prílohe č. 3 časti F. písm. t) a u) o pohľadávkach zabezpečených záložným právom alebo inou formou zabezpečenia

Opis predmetu záložného práva	Bežné účtovné obdobie	
	Hodnota predmetu záložného práva	Hodnota pohľadávky
Pohľadávky kryté záložným právom alebo inou formou zabezpečenia		
Hodnota pohľadávok, na ktoré sa zriadilo záložné právo	x	

17. Informácie k prílohe č. 3 časti F. písm. w) o krátkodobom finančnom majetku

Tabuľka č. 1

Názov položky	Bežné účtovné obdobie	Bezprostredne predchádzajúce účtovné obdobie
Pokladnica, ceniny	244	775
Bežné účty v banke alebo v pobočke zahraničnej banky	7211	12065
Vkladové účty v banke alebo v pobočke zahraničnej banky termínované		
Peniaze na ceste		
Spolu	7455	12840

Tabuľka č. 2

Krátkodobý finančný majetok a	Bežné účtovné obdobie				
	Stav na začiatku účtovného obdobia b	Prírastky c	Úbytky d	Presuny e	Stav na konci účtovného obdobia f
Majetkové CP na obchodovanie					
Dlhové CP na obchodovanie					
Emisné kvóty					
Dlhové CP so splatnosťou do jedného roka držané do splatnosti					
Ostatné realizovateľné CP					
Obstarávanie krátkodobého finančného majetku					
Krátkodobý finančný majetok spolu					

18. Informácie k prílohe č. 3 časti F. písm. x) o vývoji opravnej položky ku krátkodobému finančnému majetku

Krátkodobý finančný majetok a	Stav OP na začiatku účtovného obdobia b	Tvorba OP c	Zúčtovanie OP z dôvodu zániku opodstatnenosti d	Zúčtovanie OP z dôvodu vyradenia majetku z účtovníctva e	Stav OP na konci účtovného obdobia f
Ostatné realizovateľné CP					
Obstarávanie krátkodobého finančného majetku					
Krátkodobý finančný majetok spolu					

19. Informácie k prílohe č. 3 časti F. písm. y) o krátkodobom finančnom majetku, na ktorý bolo zriadené záložné právo

Názov položky	Hodnota za bežné účtovné obdobie
Krátkodobý finančný majetok, na ktorý bolo zriadené záložné právo	

20. Informácie k prílohe č. 3 časti F. písm. za) o ocenení krátkodobého finančného majetku, ku dňu ku ktorému sa zostavuje účtovná závierka reálnou hodnotou

Krátkodobý finančný majetok a	Zvýšenie/ zníženie hodnoty (+/-) b	Vplyv ocenenia na výsledok hospodárenia bežného účtovného obdobia c	Vplyv ocenenia na vlastné imanie d

Majetkové CP na obchodovanie			
Dlhové CP na obchodovanie			
Emisné kvóty (komodity)			
Ostatné realizovateľné CP			
Krátkodobý finančný majetok spolu			

21. Informácie k prílohe č. 3 časti F. písm. zc) o majetku prenajatom formou finančného prenájmu

Názov položky	Bežné účtovné obdobie			Bezprostredne predchádzajúce účtovné obdobie		
	Splatnosť			Splatnosť		
	do jedného roka vrátane	od jedného roka do piatich rokov vrátane	viac ako päť rokov	do jedného roka vrátane	od jedného roka do piatich rokov vrátane	viac ako päť rokov
a	b	c	d	e	f	g
Istina						
Finančný výnos						
Spolu						

22. Informácie k prílohe č. 3 časti G. písm. a) tretiemu bodu o rozdelení účtovného zisku alebo o vysporiadaní účtovnej straty

Tabuľka č. 1

Názov položky	Bezprostredne predchádzajúce účtovné obdobie
Účtovný zisk	
Rozdelenie účtovného zisku	Bežné účtovné obdobie
Prídel do zákonného rezervného fondu	
Prídel do štatutárnych a ostatných fondov	
Prídel do sociálneho fondu	
Prídel na zvýšenie základného imania	
Úhrada straty minulých období	
Prevod do nerozdeleného zisku minulých rokov	
Rozdelenie podielu na zisku spoločníkom, členom	
Iné	
Spolu	

Tabuľka č. 2

Názov položky	Bezprostredne predchádzajúce účtovné obdobie
Účtovná strata	-19061
Vysporiadanie účtovnej straty	Bežné účtovné obdobie
Zo zákonného rezervného fondu	
Zo štatutárnych a ostatných fondov	
Z nerozdeleného zisku minulých rokov	19061
Úhrada straty spoločníkmi, členmi	
Prevod na účet neuhradenej straty minulých rokov	
Iné	
Spolu	19061

23. Informácie k prílohe č. 3 časti G. písm. b) o rezervách

Tabuľka č. 1

Názov položky	Bežné účtovné obdobie				
	Stav na začiatku účtovného obdobia	Tvorba	Použitie	Zrušenie	Stav na konci účtovného obdobia
a	b	c	d	e	f
Dlhodobé rezervy, z toho:					
Krátkodobé rezervy, z toho:					

Tabuľka č. 2

Názov položky	Bezprostredne predchádzajúce účtovné obdobie				
	Stav na začiatku účtovného obdobia	Tvorba	Použitie	Zrušenie	Stav na konci účtovného obdobia
a	b	c	d	e	f
Dlhodobé rezervy, z toho:					

Krátkodobé rezervy, z toho:					

24. Informácie k prílohe č. 3 časti G. písm. c) a d) o záväzkoch

Názov položky	Bežné účtovné obdobie	Bezprostredne predchádzajúce účtovné obdobie
Dlhodobé záväzky spolu		
Záväzky so zostatkovou dobou splatnosti nad päť rokov		
Záväzky so zostatkovou dobou splatnosti jeden rok až päť rokov		
Krátkodobé záväzky spolu	79568	231632
Záväzky so zostatkovou dobou splatnosti do jedného roka vrátane	5704	8490
Záväzky po lehote splatnosti	73864	223142

25. Informácie k prílohe č. 3 časti F. písm. v) a časti G. písm. f) o odloženej daňovej pohľadávke alebo o odloženom daňovom záväzku

Názov položky	Bežné účtovné obdobie	Bezprostredne predchádzajúce účtovné obdobie
Dočasné rozdiely medzi účtovnou hodnotou majetku a daňovou základňou, z toho:		
odpočítateľné		
zdaniteľné		
Dočasné rozdiely medzi účtovnou hodnotou záväzkov a daňovou základňou, z toho:		
odpočítateľné		
zdaniteľné		
Možnosť umorovať daňovú stratu v budúcnosti		
Možnosť previesť nevyužitú daňovú odpočty		

Sadza dane z príjmov (v %)		
Odložená daňová pohľadávka		
Uplatnená daňová pohľadávka		
Zaúčtovaná ako náklad		
Zaúčtovaná do vlastného imania		
Odložený daňový záväzok		
Zmena odloženého daňového záväzku		
Zaúčtovaná ako náklad		
Zaúčtovaná do vlastného imania		
Iné		

26. Informácie k prílohe č. 3 časti G. písm. g) o záväzkoch zo sociálneho fondu

Názov položky	Bežné účtovné obdobie	Bezprostredne predchádzajúce účtovné obdobie
Začiatkový stav sociálneho fondu	720	620
Tvorba sociálneho fondu na ťarchu nákladov	100	100
Tvorba sociálneho fondu zo zisku		
Ostatná tvorba sociálneho fondu		
Tvorba sociálneho fondu spolu		
Čerpanie sociálneho fondu		
Konečný zostatok sociálneho fondu	820	720

27. Informácie k prílohe č. 3 časti G. písm. h) o vydaných dlhopisoch

Názov vydaného dlhopisu	Menovitá hodnota	Počet	Emisný kurz	Úrok	Splatnosť

28. Informácie k prílohe č. 3 časti G. písm. i) o bankových úveroch, pôžičkách a krátkodobých finančných výpomociach

Tabuľka č. 1

Názov položky	Mena	Úrok p. a. v %	Dátum splatnosti	Suma istiny v príslušnej mene za bežné účtovné obdobie	Suma istiny v eurách za bežné účtovné obdobie	Suma istiny v príslušnej mene za bezprostredne predchádzajúce účtovné obdobie
a	b	c	d	e	f	g

Dlhodobé bankové úvery						
Krátkodobé bankové úvery						

Tabuľka č. 2

Názov položky	Mena	Úrok p. a. v %	Dátum splatnosti	Suma istiny v príslušnej mene za bežné účtovné obdobie	Suma istiny v eurách za bežné účtovné obdobie	Suma istiny v príslušnej mene za bezprostredne predchádzajúce účtovné obdobie
a	b	c	d	e	f	g
Dlhodobé pôžičky						
Krátkodobé pôžičky						
Krátkodobé finančné výpomoci						

29. Informácie k prílohe č. 3 časti G. písm. k) o významných položkách derivátov za bežné účtovné obdobie

Tabuľka č. 1

Názov položky	Účtovná hodnota		Dohodnutá cena podkladového nástroja
	pohľadávky	záväzku	
a	b	c	d
Deriváty určené na obchodovanie, z toho:			

Zabezpečovacie deriváty, z toho:			

Tabuľka č. 2

Názov položky a	Bežné účtovné obdobie		Bezprostredne predchádzajúce účtovné obdobie	
	Zmena reálnej hodnoty (+/-) s vplyvom na		Zmena reálnej hodnoty (+/-) s vplyvom na	
	výsledok hospodárenia b	vlastné imanie c	výsledok hospodárenia d	vlastné imanie e
Deriváty určené na obchodovanie, z toho:				
Zabezpečovacie deriváty, z toho:				

30. Informácie k prílohe č. 3 časti G. písm. I) o položkách zabezpečených derivátmi

Zabezpečovaná položka a	Reálna hodnota	
	Bežné účtovné obdobie b	Bezprostredne predchádzajúce účtovné obdobie c
Majetok vykázaný v súvahe		
Závazok vykázaný v súvahe		
Zmluvy, ktoré sa neúčtujú na súvahových účtoch		
Očakávané budúce obchody dosiaľ zmluvne nezabezpečené		
Spolu		

31. Informácie k prílohe č. 3 časti G. písm. m) o majetku prenajatom formou finančného prenájmu

Názov položky	Bežné účtovné obdobie			Bezprostredne predchádzajúce účtovné obdobie		
	Splatnosť			Splatnosť		
	do jedného roka vrátane	od jedného roka do piatich rokov vrátane	viac ako päť rokov	do jedného roka vrátane	od jedného roka do piatich rokov vrátane	viac ako päť rokov
a	b	c	d	e	f	g
Istina						
Finančný náklad						
Spolu						

32. Informácie k prílohe č. 3 časti H. písm. b) o zmene stavu vnútroorganizačných zásob

Názov položky	Bežné účtovné obdobie	Bezprostredne predchádzajúce účtovné obdobie		Zmena stavu vnútroorganizačných zásob	
	Konečný zostatok	Konečný zostatok	Začiatkový stav	Bežné účtovné obdobie	Bezprostredne predchádzajúce účtovné obdobie
a	b	c	d	e	f
Nedokončená výroba a polotovary vlastnej výroby					
Výrobky					
Zvieratá					
Spolu					
Manká a škody	x	x	x		
Reprezentačné	x	x	x		
Dary	x	x	x		
Iné	x	x	x		
Zmena stavu vnútroorganizačných zásob vo výkaze ziskov a strát	x	x	x		

33. Informácie k prílohe č. 3 časti H. písm. g) o čistom obrate

Názov položky	Bežné účtovné obdobie	Bezprostredne predchádzajúce účtovné obdobie
Tržby za vlastné výrobky	56435	28826
Tržby z predaja služieb		
Tržby za tovar		

Výnosy zo zákazky		
Výnosy z nehnuteľnosti na predaj		
Iné výnosy súvisiace s bežnou činnosťou	210389	60200
Čistý obrat celkom	239215	89020

34. Informácie k prílohe č. 3 časti I. o nákladoch voči audítorovi, audítorskej spoločnosti

Názov položky	Bežné účtovné obdobie	Bezprostredne predchádzajúce účtovné obdobie
Náklady voči audítorovi, audítorskej spoločnosti, z toho:		
náklady za overenie individuálnej účtovnej závierky		
iné uisťovacie audítorské služby		
súvisiace audítorské služby		
daňové poradenstvo		
ostatné neaudítorské služby		

35. Informácie k prílohe č. 3 časti J. písm. a) až e) o daniach z príjmov

Názov položky	Bežné účtovné obdobie	Bezprostredne predchádzajúce účtovné obdobie
Suma odloženej daňovej pohľadávky účtovanej ako náklad alebo výnos vyplývajúca zo zmeny sadzby dane z príjmov		
Suma odloženého daňového záväzku účtovaného ako náklad alebo výnos vyplývajúci zo zmeny sadzby dane z príjmov		
Suma odloženej daňovej pohľadávky týkajúca sa umorenia daňovej straty, nevyužitých daňových odpočtov a iných nárokov, ako aj dočasných rozdielov predchádzajúcich účtovných období, ku ktorým sa v predchádzajúcich účtovných obdobiach odložená daňová pohľadávka neúčtovala		
Suma odloženého daňového záväzku, ktorý vznikol z dôvodu neúčtovania tej časti odloženej daňovej pohľadávky v bežnom účtovnom období, o ktorej sa účtovalo v predchádzajúcich účtovných obdobiach		
Suma neuplatneného umorenia daňovej straty, nevyužitých daňových odpočtov a iných nárokov a odpočítateľných dočasných rozdielov, ku ktorým nebola účtovaná odložená daňová pohľadávka		
Suma odloženej daní z príjmov, ktorá sa vzťahuje na položky účtované priamo na účty vlastného imania bez účtovania na účty nákladov a výnosov		

36. Informácie k prílohe č. 3 časti J. písm. f) a g) o daniach z príjmov

Názov položky	Bežné účtovné obdobie			Bezprostredne predchádzajúce účtovné obdobie		
	Základ dane	Daň	Daň v %	Základ dane	Daň	Daň v %
a	b	c	d	e	f	g

Výsledok hospodárenia pred zdanením, z toho:	140 960	x	x	- 19061	x	x
teoretická daň	x	29602	21%	x	0	21%
Daňovo neuznané náklady	1031					
Výnosy nepodliehajúce dani	130 000					
Vplyv nevykázanej odloženej daňovej pohľadávky						
Umorenie daňovej straty	5995					
Zmena sadzby dane						
Iné						
Spolu	5996	1259	21%			
Splatná daň z príjmov	x	1259		x	0	
Odložená daň z príjmov	x			x	0	
Celková daň z príjmov	x	1259		x	0	

37. Informácie k prílohe č. 3 časti P. o zmenách vlastného imania

Tabuľka č. 1

Položka vlastného imania	Bežné účtovné obdobie				
	Stav na začiatku účtovného obdobia	Prírastky	Úbytky	Presuny	Stav na konci účtovného obdobia
a	b	c	d	e	f
Základné imanie	1165 561				1117624
Vlastné akcie a vlastné obchodné podiely					
Zmena základného imania					
Pohľadávky za upísané vlastné imanie					
Emisné ážio					
Ostatné kapitálové fondy	29400				29400
Zákonný rezervný fond (nedeliteľný fond) z kapitálových vkladov					
Oceňovacie rozdiely z precenenia majetku a záväzkov					
Oceňovacie rozdiely z kapitálových účastí					
Oceňovacie rozdiely z precenenia pri zlúčení, splnutí a rozdelení					

Zákonný rezervný fond	920				920
Nedeliteľný fond					
Štatutárne fondy a ostatné fondy	720	100			820
Nerozdelený zisk minulých rokov	32 075		-19062		13013
Neuhradená strata minulých rokov	-19061		19062		0
Výsledok hospodárenia bežného účtovného obdobia	139701				139701
Ostatné položky vlastného imania					
Účet 491 - Vlastné imanie fyzickej osoby-podnikateľa					

Tabuľka č. 2

Položka vlastného imania	Bezprostredne predchádzajúce účtovné obdobie				
	Stav na začiatku účtovného obdobia	Prírastky	Úbytky	Presuny	Stav na konci účtovného obdobia
a	b	c	d	e	f
Základné imanie	1269785				1165561
Vlastné akcie a vlastné obchodné podiely					
Zmena základného imania					
Pohľadávky za upísané vlastné imanie					
Emisné ážio					
Ostatné kapitálové fondy	29400				29400
Zákonný rezervný fond (nedeliteľný fond) z kapitálových vkladov					
Oceňovacie rozdiely z precenenia majetku a záväzkov					
Oceňovacie rozdiely z kapitálových účastín					
Oceňovacie rozdiely z precenenia pri zlúčení, splnutí a rozdelení					
Zákonný rezervný fond	920				920
Nedeliteľný fond					
Štatutárne fondy a ostatné fondy	620	100			720

Nerozdelený zisk minulých rokov					
Neuhrazená strata minulých rokov	-668	32743			32075
Výsledok hospodárenia bežného účtovného obdobia	32743				-19061
Ostatné položky vlastného imania					
Účet 491 - Vlastné imanie fyzickej osoby – podnikateľa					

Informácie k časti S. prílohy č. 3 o prehľade peňažných tokov pri použití priamej metódy

Označenie položky	Obsah položky	Bežné účtovné obdobie	Bezprostredne predchádzajúce účtovné obdobie
	Peňažné toky z prevádzkovej činnosti		
A. 1.	Príjmy z predaja tovaru (+)		
A. 2.	Výdavky na nákup tovaru		
A. 3.	Príjmy z predaja vlastných výrobkov (+)	56435	28826
A. 4.	Príjmy z predaja služieb (+)		
A. 5.	Výdavky na obstaranie materiálu, energie a ostatných neskladovateľných dodávok (-)	10139	16204
A. 6.	Výdavky na služby (-)	40456	13803
A. 7.	Výdavky na osobné náklady (-)	28433	32962
A. 8.	Výdavky na dane a poplatky, s výnimkou výdavkov na daň z príjmov účtovnej jednotky (-)	626	616
A. 9.	Príjmy z predaja cenných papierov určených na predaj alebo na obchodovanie (+)		
A. 10.	Výdavky na nákup cenných papierov určených na predaj alebo na obchodovanie (-)		
A. 11.	Príjmy z uzatvorených zmlúv, ktorých predmetom je právo určené na predaj alebo na obchodovanie (+)		
A. 12.	Výdavky z uzatvorených zmlúv, ktorých predmetom je právo určené na predaj alebo na obchodovanie (-)		
A. 13.	Príjmy z úverov, ktoré účtovnej jednotke poskytla banka alebo pobočka zahraničnej banky, ak boli úvery poskytnuté na zabezpečenie hlavného predmetu činnosti (+)		
A. 14.	Výdavky na splácanie úverov, ktoré účtovnej jednotke poskytla banka alebo pobočka zahraničnej banky, ak boli úvery poskytnuté na zabezpečenie hlavného predmetu činnosti (-)		
A. 15.	Ostatné príjmy z prevádzkových činností, s výnimkou tých, ktoré sa uvádzajú osobitne v iných častiach prehľadu peňažných tokov (+)	210389	60200
A. 16.	Ostatné výdavky na prevádzkové činnosti, s výnimkou tých, ktoré sa uvádzajú osobitne v iných častiach prehľadu peňažných tokov (-)		
*	Peňažné toky z prevádzkovej činnosti okrem príjmov a výdavkov, ktoré sa uvádzajú osobitne v iných častiach prehľadu peňažných tokov (+/-), (súčet A. 1. až A. 16.)	346478	152611
A. 17.	Prijaté úroky, s výnimkou tých, ktoré sa začleňujú do investičných činností (+)		
A. 18.	Výdavky na zaplatené úroky, s výnimkou tých, ktoré sa začleňujú do finančných činností (-)		
A. 19.	Príjmy z dividend a iných podielov na zisku, s výnimkou tých, ktoré sa začleňujú do investičných činností (+)		
A. 20.	Výdavky na vyplatené dividendy a iné podiely na zisku, s výnimkou tých, ktoré sa začleňujú do finančných činností (-)		
	Peňažné toky z prevádzkovej činnosti (+/-), (súčet A. 1. až A. 20.)	346478	152611
A. 21.	Výdavky na daň z príjmov účtovnej jednotky, s výnimkou tých, ktoré sa začleňujú do investičných činností alebo do finančných činností (-/+)		

Označenie položky	Obsah položky	Bežné účtovné obdobie	Bezprostredne predchádzajúce účtovné obdobie
A. 22.	Príjmy mimoriadneho charakteru vzťahujúce sa na prevádzkovú činnosť (+)		
A. 23.	Výdavky mimoriadneho charakteru vzťahujúce sa na prevádzkovú činnosť (-)		
A.	Čisté peňažné toky z prevádzkovej činnosti (súčet A. 1. až A. 23.)	346478	152611
	Peňažné toky z investičnej činnosti		
B. 1.	Výdavky na obstaranie dlhodobého nehmotného majetku (-)		
B. 2.	Výdavky na obstaranie dlhodobého hmotného majetku (-)		
B. 3.	Výdavky na obstaranie dlhodobých cenných papierov a podielov v iných účtovných jednotkách, s výnimkou cenných papierov, ktoré sa považujú za peňažné ekvivalenty a cenných papierov určených na predaj alebo na obchodovanie (-)		
B. 4.	Príjmy z predaja dlhodobého nehmotného majetku (+)		
B. 5.	Príjmy z predaja dlhodobého hmotného majetku (+)		
B. 6.	Príjmy z predaja dlhodobých cenných papierov a podielov v iných účtovných jednotkách, s výnimkou cenných papierov, ktoré sa považujú za peňažné ekvivalenty a cenných papierov určených na predaj alebo na obchodovanie (+)		
B. 7.	Výdavky na dlhodobé pôžičky poskytnuté účtovnou jednotkou inej účtovnej jednotke, ktorá je súčasťou konsolidovaného celku (-)		
B. 8.	Príjmy zo splácania dlhodobých pôžičiek poskytnutých účtovnou jednotkou inej účtovnej jednotke, ktorá je súčasťou konsolidovaného celku (+)		
B. 9.	Výdavky na dlhodobé pôžičky poskytnuté účtovnou jednotkou tretím osobám, s výnimkou dlhodobých pôžičiek poskytnutých účtovnej jednotke, ktorá je súčasťou konsolidovaného celku (-)		
B. 10.	Príjmy zo splácania pôžičiek poskytnutých účtovnou jednotkou tretím osobám, s výnimkou pôžičiek poskytnutých účtovnej jednotke, ktorá je súčasťou konsolidovaného celku (+)		
B. 11.	Prijaté úroky, s výnimkou tých, ktoré sa začleňujú do prevádzkových činností (+)		
B. 12.	Príjmy z dividend a iných podielov na zisku, s výnimkou tých, ktoré sa začleňujú do prevádzkových činností (+)		
B. 13.	Výdavky súvisiace s derivátmi s výnimkou, ak sú určené na predaj alebo na obchodovanie alebo, ak sa tieto výdavky považujú za peňažné toky z finančnej činnosti (-)		
B. 14.	Príjmy súvisiace s derivátmi s výnimkou, ak sú určené na predaj alebo na obchodovanie alebo, ak sa tieto výdavky považujú za peňažné toky z finančnej činnosti (+)		
B. 15.	Výdavky na daň z príjmov účtovnej jednotky, ak je ich možné začleniť do investičných činností (-)		
B. 16.	Príjmy mimoriadneho charakteru vzťahujúce sa na investičnú činnosť (+)		
B. 17.	Výdavky mimoriadneho charakteru vzťahujúce sa na investičnú činnosť (-)		
B. 18.	Ostatné príjmy vzťahujúce sa na investičnú činnosť (+)		
B. 19.	Ostatné výdavky vzťahujúce sa na investičnú činnosť (-)		

Označenie položky	Obsah položky	Bežné účtovné obdobie	Bezprostredne predchádzajúce účtovné obdobie
B.	Čisté peňažné toky z investičnej činnosti (súčet B. 1. až B. 19.)		
	Peňažné toky z finančnej činnosti		
C. 1.	Peňažné toky vznikajúce vo vlastnom imaní (súčet C. 1. 1. až C. 1. 8.)		
C. 1. 1.	Príjmy z upísaných akcií a obchodných podielov (+)		
C. 1. 2.	Príjmy z ďalších vkladov do vlastného imania spoločníkmi alebo fyzickou osobou, ak je účtovnou jednotkou (+)		
C. 1. 3.	Príjaté peňažné dary (+)		
C. 1. 4.	Príjmy z úhrady straty spoločníkmi (+)		
C. 1. 5.	Výdavky na obstaranie alebo spätné odkúpenie vlastných akcií a vlastných obchodných podielov (-)		
C. 1. 6.	Výdavky spojené so znížením fondov vytvorených účtovnou jednotkou (-)		
C. 1. 7.	Výdavky na vyplatenie podielu na vlastnom imaní spoločníkom alebo fyzickou osobou, ktorá je účtovnou jednotkou (-)		
C. 1. 8.	Výdavky z ďalších dôvodov, ktoré súvisia so znížením vlastného imania (-)		
C. 2.	Peňažné toky vznikajúce z dlhodobých záväzkov a krátkodobých záväzkov z finančnej činnosti, (súčet C. 2. 1. až C. 2. 9.)		
C. 2. 1.	Príjmy z emisie dlhových cenných papierov (+)		
C. 2. 2.	Výdavky na úhradu záväzkov z dlhových cenných papierov (-)		
C. 2. 3.	Príjmy z úverov, ktoré účtovnej jednotke poskytla banka alebo pobočka zahraničnej banky, s výnimkou úverov, ktoré boli poskytnuté na zabezpečenie hlavného predmetu činnosti (+)		
C. 2. 4.	Výdavky na splácanie úverov, ktoré účtovnej jednotke poskytla banka alebo pobočka zahraničnej banky, s výnimkou úverov, ktoré boli poskytnuté na zabezpečenie hlavného predmetu činnosti (-)		
C. 2. 5.	Príjmy z prijatých pôžičiek (+)		
C. 2. 6.	Výdavky na splácanie pôžičiek (-)		
C. 2. 7.	Výdavky na úhradu záväzkov z používania majetku, ktorý je predmetom zmluvy o kúpe prenajatej veci (-)		
C. 2. 8.	Príjmy z ostatných dlhodobých záväzkov a krátkodobých záväzkov vyplývajúcich z finančnej činnosti, s výnimkou tých, ktoré sa uvádzajú osobitne v inej časti prehľadu peňažných tokov (+)		
C. 2. 9.	Výdavky na splácanie ostatných dlhodobých záväzkov a krátkodobých záväzkov vyplývajúcich z finančnej činnosti, s výnimkou tých, ktoré sa uvádzajú osobitne v inej časti prehľadu peňažných tokov (-)		
C. 3.	Výdavky na zaplatené úroky, s výnimkou tých, ktoré sa začleňujú do prevádzkových činností (-)		
C. 4.	Výdavky na vyplatené dividendy a iné podiely na zisku, s výnimkou tých, ktoré sa začleňujú do prevádzkových činností (-)		
C. 5.	Výdavky súvisiace s derivátmi s výnimkou, ak sú určené na predaj alebo na obchodovanie, alebo ak sa považujú za peňažné toky z investičnej činnosti (-)		
C. 6.	Príjmy súvisiace s derivátmi, s výnimkou, ak sú určené na predaj alebo na obchodovanie, alebo ak sa považujú za peňažné toky z investičnej činnosti (+)		

Označenie položky	Obsah položky	Bežné účtovné obdobie	Bezprostredne predchádzajúce účtovné obdobie
C. 7.	Výdavky na daň z príjmov účtovnej jednotky, ak ich možno začleniť do finančných činností (-)		
C. 8.	Príjmy mimoriadneho charakteru vzťahujúce sa na finančnú činnosť (+)		
C. 9.	Výdavky mimoriadneho charakteru vzťahujúce sa na finančnú činnosť (-)		
C.	Čisté peňažné toky z finančnej činnosti (súčet C. 1. až C. 9.)		
D.	Čisté zvýšenie alebo čisté zníženie peňažných prostriedkov (+/-), (súčet A + B + C)		
E.	Stav peňažných prostriedkov a peňažných ekvivalentov na začiatku účtovného obdobia (+/-)		
F.	Stav peňažných prostriedkov a peňažných ekvivalentov na konci účtovného obdobia pred zohľadnením kurzových rozdielov vyčíslených ku dňu, ku ktorému sa zostavuje účtovná závierka (+/-)		
G.	Kurzové rozdiely vyčíslené k peňažným prostriedkom a peňažným ekvivalentom ku dňu, ku ktorému sa zostavuje účtovná závierka (+/-)		
H.	Zostatok peňažných prostriedkov a peňažných ekvivalentov na konci účtovného obdobia upravený o kurzové rozdiely vyčíslené ku dňu, ku ktorému sa zostavuje účtovná závierka (+/-)		

Informácie k časti T. prílohy č. 3 o prehľade peňažných tokov pri použití nepriamej metódy

Označenie položky	Obsah položky	Bežné účtovné obdobie	Bezprostredne predchádzajúce účtovné obdobie
	Peňažné toky z prevádzkovej činnosti		
Z/S	Výsledok hospodárenia z bežnej činnosti pred zdanením daňou z príjmov (+/-)		
A. 1.	Nepeňažné operácie ovplyvňujúce výsledok hospodárenia z bežnej činnosti pred zdanením daňou z príjmov (+/-), (súčet A. 1. 1. až A. 1. 10.)		
A. 1. 1.	Odpisy dlhodobého nehmotného majetku a dlhodobého hmotného majetku (+)		
A. 1. 2.	Zostatková hodnota dlhodobého nehmotného majetku a dlhodobého hmotného majetku účtovaná pri vyradení tohto majetku do nákladov na bežnú činnosť, s výnimkou jeho predaja (+)		
A. 1. 3.	Odpis opravnej položky k nadobudnutému majetku (+/-)		
A. 1. 4.	Zmena stavu dlhodobých rezerv (+/-)		
A. 1. 5.	Zmena stavu opravných položiek (+/-)		
A. 1. 6.	Zmena stavu položiek časového rozlíšenia nákladov a výnosov (+/-)		
A. 1. 7.	Dividendy a iné podiely na zisku účtované do výnosov (-)		
A. 1. 8.	Úroky účtované do nákladov (+)		
A. 1. 9.	Úroky účtované do výnosov (-)		
A. 1. 10.	Kurzový zisk vyčíslený k peňažným prostriedkom a peňažným ekvivalentom ku dňu, ku ktorému sa zostavuje účtovná závierka (-)		

Označenie položky	Obsah položky	Bežné účtovné obdobie	Bezprostredne predchádzajúce účtovné obdobie
A. 1. 11.	Kurzová strata vyčíslená k peňažným prostriedkom a peňažným ekvivalentom ku dňu, ku ktorému sa zostavuje účtovná závierka (+)		
A. 1. 12.	Výsledok z predaja dlhodobého majetku, s výnimkou majetku, ktorý sa považuje za peňažný ekvivalent (+/-)		
A. 1. 13.	Ostatné položky nepeňažného charakteru, ktoré ovplyvňujú výsledok hospodárenia z bežnej činnosti, s výnimkou tých, ktoré sa uvádzajú osobitne v iných častiach prehľadu peňažných tokov (+/-)		
A. 2.	Vplyv zmien stavu pracovného kapitálu, ktorým sa na účely tohto opatrenia rozumie rozdiel medzi obežným majetkom a krátkodobými záväzkami s výnimkou položiek obežného majetku, ktoré sú súčasťou peňažných prostriedkov a peňažných ekvivalentov, na výsledok hospodárenia z bežnej činnosti (súčet A. 2. 1. až A. 2. 4.)		
A. 2. 1.	Zmena stavu pohľadávok z prevádzkovej činnosti (-/+)		
A. 2. 2.	Zmena stavu záväzkov z prevádzkovej činnosti (+/-)		
A. 2. 3.	Zmena stavu zásob (-/+)		
A. 2. 4.	Zmena stavu krátkodobého finančného majetku, s výnimkou majetku, ktorý je súčasťou peňažných prostriedkov a peňažných ekvivalentov (-/+)		
	Peňažné toky z prevádzkovej činnosti s výnimkou príjmov a výdavkov, ktoré sa uvádzajú osobitne v iných častiach prehľadu peňažných tokov (+/-), (súčet Z/S + A. 1. + A. 2.)		
A. 3.	Prijaté úroky, s výnimkou tých, ktoré sa začleňujú do investičných činností (+)		
A. 4.	Výdavky na zaplatené úroky, s výnimkou tých, ktoré sa začleňujú do finančných činností (-)		
A. 5.	Príjmy z dividend a iných podielov na zisku, s výnimkou tých, ktoré sa začleňujú do investičných činností (+)		
A. 6.	Výdavky na vyplatené dividendy a iné podiely na zisku, s výnimkou tých, ktoré sa začleňujú do finančných činností (-)		
	Peňažné toky z prevádzkovej činnosti (+/-), (súčet Z/S + A. 1. až A. 6.)		
A. 7.	Výdavky na daň z príjmov účtovnej jednotky, s výnimkou tých, ktoré sa začleňujú do investičných činností alebo finančných činností (-/+)		
A. 8.	Príjmy mimoriadneho charakteru vzťahujúce sa na prevádzkovú činnosť (+)		
A. 9.	Výdavky mimoriadneho charakteru vzťahujúce sa na prevádzkovú činnosť (-)		
A.	Čisté peňažné toky z prevádzkovej činnosti (+/-), (súčet Z/S + A. 1. až A. 9.)		
	Peňažné toky z investičnej činnosti		
B. 1.	Výdavky na obstaranie dlhodobého nehmotného majetku (-)		
B. 2.	Výdavky na obstaranie dlhodobého hmotného majetku (-)		
B. 3.	Výdavky na obstaranie dlhodobých cenných papierov a podielov v iných účtovných jednotkách, s výnimkou cenných papierov, ktoré sa považujú za peňažné ekvivalenty a cenných papierov určených na predaj alebo na obchodovanie (-)		
B. 4.	Príjmy z predaja dlhodobého nehmotného majetku (+)		

Označenie položky	Obsah položky	Bežné účtovné obdobie	Bezprostredne predchádzajúce účtovné obdobie
B. 5.	Príjmy z predaja dlhodobého hmotného majetku (+)		
B. 6.	Príjmy z predaja dlhodobých cenných papierov a podielov v iných účtovných jednotkách, s výnimkou cenných papierov, ktoré sa považujú za peňažné ekvivalenty a cenných papierov určených na predaj alebo na obchodovanie (+)		
B. 7.	Výdavky na dlhodobé pôžičky poskytnuté účtovnou jednotkou inej účtovnej jednotke, ktorá je súčasťou konsolidovaného celku (-)		
B. 8.	Príjmy zo splácania dlhodobých pôžičiek poskytnutých účtovnou jednotkou inej účtovnej jednotke, ktorá je súčasťou konsolidovaného celku (+)		
B. 9.	Výdavky na dlhodobé pôžičky poskytnuté účtovnou jednotkou tretím osobám s výnimkou dlhodobých pôžičiek poskytnutých účtovnej jednotke, ktorá je súčasťou konsolidovaného celku (-)		
B. 10.	Príjmy zo splácania pôžičiek poskytnutých účtovnou jednotkou tretím osobám, s výnimkou pôžičiek poskytnutých účtovnej jednotke, ktorá je súčasťou konsolidovaného celku (+)		
B. 11.	Prijaté úroky, s výnimkou tých, ktoré sa začleňujú do prevádzkových činností (+)		
B. 12.	Príjmy z dividend a iných podielov na zisku, s výnimkou tých, ktoré sa začleňujú do prevádzkových činností (+)		
B. 13.	Výdavky súvisiace s derivátmi s výnimkou, ak sú určené na predaj alebo na obchodovanie, alebo ak sa tieto výdavky považujú za peňažné toky z finančnej činnosti (-)		
B. 14.	Príjmy súvisiace s derivátmi s výnimkou, ak sú určené na predaj alebo na obchodovanie, alebo ak sa tieto výdavky považujú za peňažné toky z finančnej činnosti (+)		
B. 15.	Výdavky na daň z príjmov účtovnej jednotky, ak je ju možné začleniť do investičných činností (-)		
B. 16.	Príjmy mimoriadneho charakteru vzťahujúce sa na investičnú činnosť (+)		
B. 17.	Výdavky mimoriadneho charakteru vzťahujúce sa na investičnú činnosť (-)		
B. 18.	Ostatné príjmy vzťahujúce sa na investičnú činnosť (+)		
B. 19.	Ostatné výdavky vzťahujúce sa na investičnú činnosť (-)		
B.	Čisté peňažné toky z investičnej činnosti (súčet B. 1. až B. 19.)		
	Peňažné toky z finančnej činnosti		
C. 1.	Peňažné toky vo vlastnom imaní (súčet C. 1. 1. až C. 1. 8.)		
C. 1. 1.	Príjmy z upísaných akcií a obchodných podielov (+)		
C. 1. 2.	Príjmy z ďalších vkladov do vlastného imania spoločníkmi alebo fyzickou osobou, ktorá je účtovnou jednotkou (+)		
C. 1. 3.	Prijaté peňažné dary (+)		
C. 1. 4.	Príjmy z úhrady straty spoločníkmi (+)		
C. 1. 5.	Výdavky na obstaranie alebo spätné odkúpenie vlastných akcií a vlastných obchodných podielov (-)		
C. 1. 6.	Výdavky spojené so znížením fondov vytvorených účtovnou jednotkou (-)		
C. 1. 7.	Výdavky na vyplatenie podielu na vlastnom imaní spoločníkmi účtovnej jednotky a fyzickou osobou, ktorá je účtovnou jednotkou (-)		

Označenie položky	Obsah položky	Bežné účtovné obdobie	Bezprostredne predchádzajúce účtovné obdobie
C.1. 8.	Výdavky z iných dôvodov, ktoré súvisia so znížením vlastného imania (-)		
C. 2.	Peňažné toky vznikajúce z dlhodobých záväzkov a krátkodobých záväzkov z finančnej činnosti, (súčet C. 2. 1. až C. 2. 9.)		
C. 2. 1.	Príjmy z emisie dlhových cenných papierov (+)		
C. 2. 2.	Výdavky na úhradu záväzkov z dlhových CP (-)		
C. 2. 3.	Príjmy z úverov, ktoré účtovnej jednotke poskytla banka alebo pobočka zahraničnej banky, s výnimkou úverov, ktoré boli poskytnuté na zabezpečenie hlavného predmetu činnosti (+)		
C. 2. 4.	Výdavky na splácanie úverov, ktoré účtovnej jednotke poskytla banka alebo pobočka zahraničnej banky, s výnimkou úverov, ktoré boli poskytnuté na zabezpečenie hlavného predmetu činnosti (-)		
C. 2. 5.	Príjmy z prijatých pôžičiek (+)		
C. 2. 6.	Výdavky na splácanie pôžičiek (-)		
C. 2. 7.	Výdavky na úhradu záväzkov z používania majetku, ktorý je predmetom zmluvy o kúpe prenajatej veci (-)		
C. 2. 8.	Príjmy z ostatných dlhodobých záväzkov a krátkodobých záväzkov vyplývajúcich z finančnej činnosti účtovnej jednotky, s výnimkou tých, ktoré sa uvádzajú osobitne v inej časti prehľadu peňažných tokov (+)		
C. 2. 9.	Výdavky na splácanie ostatných dlhodobých záväzkov a krátkodobých záväzkov vyplývajúcich z finančnej činnosti účtovnej jednotky, s výnimkou tých, ktoré sa uvádzajú osobitne v inej časti prehľadu peňažných tokov (-)		
C. 3.	Výdavky na zaplatené úroky, s výnimkou tých, ktoré sa začleňujú do prevádzkových činností (-)		
C. 4.	Výdavky na vyplatené dividendy a iné podiely na zisku, s výnimkou tých, ktoré sa začleňujú do prevádzkových činností (-)		
C. 5.	Výdavky súvisiace s derivátmi, s výnimkou, ak sú určené na predaj alebo na obchodovanie, alebo ak sa považujú za peňažné toky z investičnej činnosti (-)		
C. 6.	Príjmy súvisiace s derivátmi, s výnimkou, ak sú určené na predaj alebo na obchodovanie, alebo ak sa považujú za peňažné toky z investičnej činnosti (+)		
C. 7.	Výdavky na daň z príjmov účtovnej jednotky, ak ich možno začleniť do finančných činností (-)		
C. 8.	Príjmy mimoriadneho charakteru vzťahujúce sa na finančnú činnosť (+)		
C. 9.	Výdavky mimoriadneho charakteru vzťahujúce sa na finančnú činnosť (-)		
C.	Čisté peňažné toky z finančnej činnosti (súčet C. 1. až C. 9.)		
D.	Čisté zvýšenie alebo čisté zníženie peňažných prostriedkov (+/-), (súčet A + B + C)		
E.	Stav peňažných prostriedkov a peňažných ekvivalentov na začiatku účtovného obdobia (+/-)		
F.	Stav peňažných prostriedkov a peňažných ekvivalentov na konci účtovného obdobia pred zohľadnením kurzových rozdielov vyčíslených ku dňu, ku ktorému sa zostavuje účtovná závierka (+/-)		

Označenie položky	Obsah položky	Bežné účtovné obdobie	Bezprostredne predchádzajúce účtovné obdobie
G.	Kurzové rozdiely vyčíslené k peňažným prostriedkom a peňažným ekvivalentom ku dňu, ku ktorému sa zostavuje účtovná závierka (+/-)		
H.	Zostatok peňažných prostriedkov a peňažných ekvivalentov na konci účtovného obdobia upravený o kurzové rozdiely vyčíslené ku dňu, ku ktorému sa zostavuje účtovná závierka (+/-)		

Vysvetlivky k poznámkam:

1. Daňové identifikačné číslo sa vyplňuje, ak ho má účtovná jednotka pridelené.
2. Identifikačné číslo organizácie (IČO) sa vyplňuje podľa Registra organizácií vedeného Štatistickým úradom Slovenskej republiky.
3. Kód SK NACE sa vyplňa podľa vyhlášky Štatistického úradu Slovenskej republiky č. 306/2007 Z. z., ktorou sa vydáva Štatistická klasifikácia ekonomických činností.
4. Údaje, ktorými sú číslo telefónu, číslo faxu, e-mailová adresa, podpisový záznam osoby zodpovednej za vedenie účtovníctva a podpisový záznam osoby zodpovednej za zostavenie účtovnej závierky, sú dobrovoľne vyplňanými údajmi.
5. V bodoch č. 2, 4 a 6 sa prvotným ocenením majetku rozumie jeho ocenenie podľa § 25 zákona.
6. V bodoch č. 8, 23, 27, 28 a 29 sa obsahová náplň tabuliek a počet riadkov v nich uvádzajú podľa potrieb účtovnej jednotky.

Použité skratky:

CP - cenný papier

č. - číslo

DFM – dlhodobý finančný majetok

DHM – dlhodobý hmotný majetok

DIČ – daňové identifikačné číslo

DNM – dlhodobý nehmotný majetok

DÚJ – dcérska účtovná jednotka

IČO – identifikačné číslo organizácie

kons. – konsolidovaný

MÚJ – materská účtovná jednotka

OP – opravná položka

p. a. – per annum

PSC – poštové smerovacie číslo

ÚJ – účtovná jednotka

VI – vlastné imanie

ZI – základné imanie