

Poznámky (Úč NUJ 3 – 01)

IČO 3 7 9 8 6 0 2 3

## Čl. I

### Všeobecné informácie

(1) Meno a priezvisko fyzickej osoby alebo názov právnickej osoby, ktorá je zakladateľom alebo zriaďovateľom účtovnej jednotky, dátum založenia alebo zriadenia účtovnej jednotky.

<b>Meno a priezvisko fyzickej osoby alebo názov právnickej osoby, ktorá je zakladateľom alebo zriaďovateľom účtovnej jednotky</b>	Senior park, n.o.
Dátum založenia alebo zriadenia účtovnej jednotky	24.01.2008

(2) Informácie o členoch štatutárnych orgánov, dozorných orgánov a iných orgánov účtovnej jednotky; uvádzajú sa mená a priezviská členov štatutárnych orgánov, dozorných orgánov a iných orgánov účtovnej jednotky.

Meno a priezvisko	Druh orgánu, ktorého je členom	Funkcia, ktorú vykonáva
Gyöngyike Vydra	Štatutárny orgán	riaditeľ
PaedDr. Lenka Holíková	Správna rada	predseda
Ing. Béla Bugár	Správna rada	člen
Ing. Ivan Palčo	Správna rada	člen

(3) Opis činnosti, na účel ktorej bola účtovná jednotka zriadená a opis druhu podnikateľskej činnosti, ak ju účtovná jednotka vykonáva.

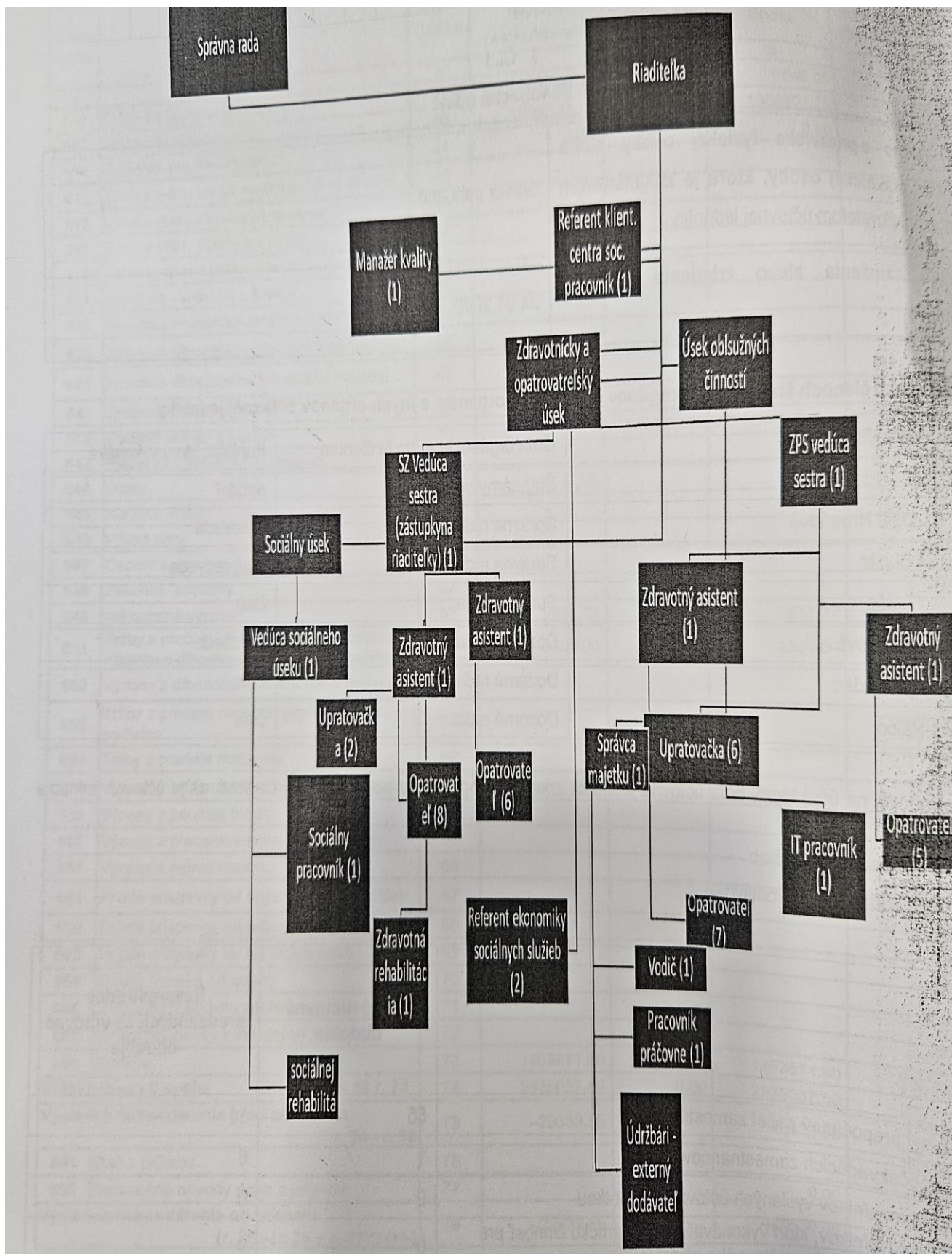
Poskytovanie sociálnych služieb

Poskytovanie zdravotnej starostlivosti

(4) Priemerný prepočítaný počet zamestnancov, a z toho počet vedúcich zamestnancov účtovnej jednotky za účtovné obdobie, za ktoré sa zostavuje účtovná závierka (ďalej len „bežné účtovné obdobie“). Počet dobrovoľníkov vyslaných účtovnou jednotkou a počet dobrovoľníkov, ktorí vykonávali dobrovoľnícku činnosť pre účtovnú jednotku počas bežného účtovného obdobia.

	Bežné účtovné obdobie	Bezprostredne predchádzajúce účtovné obdobie
Priemerný prepočítaný počet zamestnancov	67	62
z toho počet vedúcich zamestnancov	1	1
Počet dobrovoľníkov vyslaných účtovnou jednotkou	0	0
Počet dobrovoľníkov, ktorí vykonávali dobrovoľnícku činnosť pre účtovnú jednotku počas účtovného obdobia	0	0

(5) Organizačná štruktúra účtovnej jednotky.



(6) Informácia o organizáciách v zriaďovateľskej pôsobnosti účtovnej jednotky.

## Čl. II

### Informácie o účtovných zásadách a účtovných metódach

(1) Informácia, či je účtovná závierka zostavená za splnenia predpokladu, že účtovná jednotka bude nepretržite pokračovať vo svojej činnosti.

**Účtovná závierka bola zostavená za predpokladu, že účtovná jednotka bude nepretržite pokračovať vo svojej činnosti.**

(2) Zmeny účtovných zásad a zmeny účtovných metód s uvedením dôvodu týchto zmien a vyčíslením ich vplyvu na finančnú hodnotu majetku, záväzkov, základného imania a výsledku hospodárenia účtovnej jednotky.

(3) Spôsoby ocenenia jednotlivých položiek majetku a záväzkov.

(4) Spôsob zostavenia odpisového plánu pre jednotlivé druhy dlhodobého hmotného majetku a dlhodobého nehmotného majetku, pričom sa uvádza doba odpisovania, použité sadzby odpisov a odpisové metódy pri určení odpisov.

Druh dlhodobého majetku	Doba odpisovania	Sadzba odpisov	Odpisová metóda
Počítačová zostava	4 roky	¼	Rovnomerná
Umývací automat	6 rokov	1/6	Rovnomerná
Štvorkolka	6 rokov	1/6	Rovnomerná
Automobil VW Caravelle	4 roky	¼	Rovnomerná
Ponorné čerpadlo	6 rokov	1/6	Rovnomerná
Priemyselná práčka	6 rokov	1/6	Rovnomerná
Hliníková konštrukcia kanc.	12 rokov	1/12	Rovnomerná

(5) Zásady pre zohľadnenie zníženia hodnoty majetku. Uvádza sa, či účtovná jednotka uplatňuje opravné položky a rezervy.

Opravné položky	
Rezervy	
žiadne	x

(6) Informácie o účtovaní opráv významných chýb minulých účtovných období v bežnom účtovnom období s uvedením vplyvu na výsledok hospodárenia minulých rokov; súčasne sa môže uviesť aj informácia o účtovaní opráv nevýznamných chýb minulých účtovných období v bežnom účtovnom období s uvedením vplyvu na výsledok hospodárenia bežného účtovného obdobia.

**neboli**

## Čl. III

### Informácie, ktoré dopĺňajú a vysvetľujú údaje v súvahe

(1) Významné sumy prírastkov a úbytkov dlhodobého nehmotného majetku a dlhodobého hmotného majetku. **neboli**

(2) Prehľad dlhodobého majetku, na ktorý je zriadené záložné právo a prehľad dlhodobého majetku, pri ktorom má účtovná jednotka obmedzené právo s ním nakladať. **Nie je**

(3) Údaje o štruktúre dlhodobého finančného majetku za bežné účtovné obdobie a jeho umiestnenie v členení podľa položiek súvahy v riadkoch 022 a 023. **nie sú**

Názov účtovnej jednotky	Podiel na základnom imaní (v %)	Podiel účtovnej jednotky na hlasovacích právach (v %)

(4) Údaje o štruktúre dlhodobého finančného majetku a krátkodobého finančného majetku v členení podľa položiek súvahy v riadkoch 024, 026 a 055. **nie sú**

Opis druhu finančného majetku	Stav na konci predchádzajúceho obdobia	bezprostredne účtovného	Stav na konci bežného účtovného obdobia

(5) Údaje o štruktúre dlhodobých pôžičiek. **Nie sú**

Poskytnuté dlhodobé pôžičky	Stav na konci predchádzajúceho obdobia	bezprostredne účtovného	Stav na konci bežného účtovného obdobia

(6) Prehľad o vývoji významných súm opravných položiek podľa jednotlivých druhov majetku. **neboli**

Druh majetku, ku ktorému sa tvorí opravná položka	Stav opravnej položky na konci bezprostredne predchádzajúceho účtovného obdobia	Tvorba opravnej položky (zvýšenie)	Zúčtovanie opravnej položky (použitie, zrušenie)	Stav opravnej položky na konci bežného účtovného obdobia

(7) Opis významných súm pohľadávok v nadväznosti na položky súvahy, v členení na pohľadávky za hlavnú nezdaňovanú činnosť a zdaňovanú činnosť za bežné účtovné obdobie. **Nie sú**

Druh a opis významných položiek pohľadávok	Hlavná nezdaňovaná činnosť	Zdaňovaná činnosť

--	--	--

(8) Prehľad pohľadávok do uplynutia lehoty splatnosti a po uplynutí lehoty splatnosti.

Pohľadávky	Stav na konci bezprostredne predchádzajúceho účtovného obdobia	Stav na konci bežného účtovného obdobia
- do uplynutia lehoty splatnosti	5052	19784
- po uplynutí lehoty splatnosti		3270
<b>Spolu</b>	<b>5052</b>	<b>23054</b>

(9) Prehľad o významných položkách časového rozlíšenia nákladov budúcich období a príjmov budúcich období.

(10) Opis a výška zmien vlastného imania v priebehu bežného účtovného obdobia podľa položiek súvahy.

	Stav na začiatku bežného účtovného obdobia	Prírastky (+)	Úbytky (-)	Presuny (+, -)	Stav na konci bežného účtovného obdobia
<b>Vlastné imanie</b>					
Základné imanie	3319				3319
z toho:					
- nadačné imanie v nadácii					
- vklady zakladateľov					
- prioritný majetok					
Fondy tvorené podľa osobitných predpisov					
Fond reprodukcie					
Oceňovacie rozdiely z precenenia kapitálových účastín					
<b>Fondy tvorené zo zisku</b>					
Rezervný fond					
Fondy tvorené zo zisku					
Ostatné fondy					
<b>Výsledok hospodárenia</b>					
Nevysporiadaný výsledok hospodárenia minulých rokov	-3207		-2673		-5880
Výsledok hospodárenia účtovného obdobia	-9903		-23707		-33610
<b>Spolu</b>	<b>-9791</b>		<b>-26380</b>		<b>-36171</b>

(11) Opis a vyčíslenie jednotlivých druhov fondov tvorených podľa osobitných predpisov.

Opis fondov tvorených podľa osobitných predpisov	Stav na konci bezprostredne predchádzajúceho	Prírastky	Úbytky	Stav na konci bežného účtovného obdobia

	<b>účetného obdobia</b>			

(12) Informácia o rozdelení účtovného zisku alebo o vysporiadaní účtovnej straty za bezprostredne predchádzajúce účtovné obdobie.

<b>Názov položky</b>	<b>Bezprostredne predchádzajúce účtovné obdobie</b>
<b>Účtovný zisk</b>	
<b>Rozdelenie účtovného zisku</b>	
Prídel do základného imania	
Prídel do fondov tvorených podľa osobitných predpisov	
Prídel do fondu reprodukcie	
Prídel do rezervného fondu	
Prídel do fondov tvorených zo zisku	
Prídel do ostatných fondov	
Úhrada straty minulých období	
Prevod do sociálneho fondu	
Prevod do nevysporiadaného výsledku hospodárenia minulých rokov	
Iné	
<b>Účtovná strata</b>	9903
<b>Vysporiadanie účtovnej straty</b>	
Zo základného imania	
Z rezervného fondu	
Z fondov tvorených zo zisku	
Z ostatných fondov	
Z nerozdeleného zisku minulých rokov	
Prevod do nevysporiadaného výsledku hospodárenia minulých rokov	9903
Iné	

(13) Údaje o jednotlivých druhoch rezerv v členení na stav rezerv na konci bezprostredne predchádzajúceho účtovného obdobia a stav rezerv na konci bežného účtovného obdobia, ich tvorbu, použitie alebo zrušenie v priebehu bežného účtovného obdobia.

<b>Druh rezervy</b>	<b>Stav na konci bezprostredne predchádzajúceho účtovného obdobia</b>	<b>Tvorba rezerv</b>	<b>Použitie rezerv</b>	<b>Zrušenie rezerv</b>	<b>Stav na konci bežného účtovného obdobia</b>
<b>Zákonné rezervy spolu</b>	<b>0</b>	<b>0</b>	<b>0</b>	<b>0</b>	<b>0</b>

<b>Ostatné rezervy spolu</b>	0	0	0	0	0
<b>Rezervy spolu</b>					

(14) Údaje o významných sumách záväzkov v nadväznosti na položky súvahy, v členení na záväzky za hlavnú nezdaňovanú činnosť a zdaňovanú činnosť. **Nie sú**

<b>Druh a opis významných položiek záväzkov</b>	<b>Hlavná nezdaňovaná činnosť</b>	<b>Zdaňovaná činnosť</b>

(15) Prehľad záväzkov do uplynutia lehoty splatnosti a po uplynutí lehoty splatnosti.

<b>Záväzky</b>	<b>Stav na konci bezprostredne predchádzajúceho účtovného obdobia</b>	<b>Stav na konci bežného účtovného obdobia</b>
- do uplynutia lehoty splatnosti	81273	62064
- po uplynutí lehoty splatnosti	1158	3334
<b>Spolu</b>	<b>82431</b>	<b>65398</b>

(16) Prehľad o začiatocnom stave, tvorbe, čerpaní a konečnom zostatku sociálneho fondu v priebehu bežného účtovného obdobia.

<b>Sociálny fond</b>	<b>Suma</b>
<b>Stav k prvému dňu bežného účtovného obdobia</b>	<b>16486</b>
Tvorba na ťarchu nákladov	5155
Tvorba zo zisku	
Čerpanie	3214
<b>Stav k poslednému dňu bežného účtovného obdobia</b>	<b>18427</b>

(17) Prehľad o bankových úveroch, pôžičkách a návratných finančných výpomociach s uvedením meny.

<b>Druh cudzieho zdroja</b>	<b>Mena</b>	<b>Výška úroku v %</b>	<b>Splatnosť</b>	<b>Forma zabezpečenia</b>	<b>Suma istiny na konci bežného účtovného obdobia</b>
Krátkodobý bankový úver					
Pôžička					
Návratná finančná výpomoc					
Dlhodobý bankový úver					
<b>Spolu</b>					

(18) Prehľad o významných položkách časového rozlíšenia výdavkov budúcich období. **Nie sú významné položky**

(19) Prehľad výnosov budúcich období v členení podľa jednotlivých druhov a v členení na dlhodobé výnosy budúcich období a krátkodobé výnosy budúcich období.

<b>Položky výnosov budúcich období - dlhodobé z dôvodu</b>	<b>Stav na konci bezprostredne predchádzajúceho účtovného obdobia</b>	<b>Stav na konci bežného účtovného obdobia</b>
bezodplatne nadobudnutého dlhodobého majetku		
dlhodobého majetku obstaraného z verejných zdrojov		
dlhodobého majetku obstaraného z finančného daru		
dlhodobého majetku obstaraného z podielu zaplatenej dane		
dlhodobého majetku obstaraného zo sponzorského		
nepoužitého sponzorského		
iné		
<b>Spolu</b>		

<b>Položky výnosov budúcich období - krátkodobé z dôvodu</b>	<b>Stav na konci bezprostredne predchádzajúceho účtovného obdobia</b>	<b>Stav na konci bežného účtovného obdobia</b>
dotácie zo štátneho rozpočtu a z prostriedkov Európskej únie		
dotácie z rozpočtu obce a z rozpočtu vyššieho územného celku	6650	8215
zostatku podielu zaplatenej dane		
nepoužitého sponzorského		
iné		15619
<b>Spolu</b>	6650	23834

(20) Údaje o druhoch majetku a záväzkoch z lízingových zmlúv. – nie sú

<b>Druh majetku</b>	<b>Hodnota záväzku</b>	
	<b>Stav na konci bezprostredne predchádzajúceho účtovného obdobia</b>	<b>Stav na konci bežného účtovného obdobia</b>

--	--	--

#### Čl. IV

##### Informácie, ktoré dopĺňajú a vysvetľujú údaje vo výkaze ziskov a strát

- (1) Prehľad tržieb za vlastné výkony a tovar s uvedením ich opisu a vyčíslením hodnoty tržieb podľa jednotlivých hlavných druhov výrobkov, služieb hlavnej nezdaňovanej činnosti a zdaňovanej činnosti účtovnej jednotky za bežné účtovné obdobie.

Druh a opis tržieb	Hlavná nezdaňovaná činnosť	Zdaňovaná činnosť
Tržby z predaja služieb	1457508	

- (2) Opis a vyčíslenie hodnoty významných súm v nadväznosti na položky výkazu ziskov a strát v členení na nepeňažné dary, osobitné výnosy, zákonné poplatky a iné ostatné výnosy za bezprostredne predchádzajúce účtovné obdobie a za bežné účtovné obdobie.

Druh a opis významných súm výnosov	Stav na konci bezprostredne predchádzajúceho účtovného obdobia	Stav na konci bežného účtovného obdobia

- (3) Prehľad významných súm dotácií zo štátneho rozpočtu, štátnych fondov, z prostriedkov Európskej únie, dotácií z rozpočtu obce a z rozpočtu vyššieho územného celku, ktoré účtovná jednotka prijala v bezprostredne predchádzajúcom účtovnom období a v bežnom účtovnom období.

Druh a opis významných súm dotácií a grantov	Stav na konci bezprostredne predchádzajúceho účtovného obdobia	Stav na konci bežného účtovného obdobia
Dotácie	1406864	1759982

- (4) Opis a vyčíslenie hodnoty významných položiek príjmov z reklám, ktoré sú určené na charitatívne účely, a charitatívnej lotérie prijatých v bezprostredne predchádzajúcom účtovnom období a v bežnom účtovnom období. **Nie sú**

Druh a opis významných položiek charitatívnej reklamy a charitatívnej lotérie	Stav na konci bezprostredne predchádzajúceho účtovného obdobia	Stav na konci bežného účtovného obdobia

(5) Opis a vyčíslenie hodnoty významných súm v nadväznosti na položky výkazu ziskov a strát v členení na nepeňažné dary, náklady na ostatné služby, osobitné náklady a iné ostatné náklady poskytnuté v bežnom účtovnom období. **Nie sú**

Druh a opis významných položiek nákladov	Stav na konci bezprostredne predchádzajúceho účtovného obdobia	Stav na konci bežného účtovného obdobia

(6) Prehľad o účele a výške použitia zostatku prijatého podielu zaplatenej dane v minulých účtovných obdobiach a prijatého podielu zaplatenej dane v bežnom účtovnom období. **Nie sú**

Účel použitia prijatého podielu zaplatenej dane	Použitá suma zostatku z predchádzajúceho účtovného obdobia	Použitá suma z bežného účtovného obdobia
<b>Zostatok podielu zaplatenej dane</b>		

#### Čl. V

##### Opis údajov na podsúvahových účtoch

Významné položky zásob prijatých na komisionálny predaj, prenajatého majetku, majetku prijatého do úschovy, odpísané pohľadávky a prípadné ďalšie položky. **Nie sú**

#### Čl. VI

##### Ďalšie informácie

(1) Opis a hodnota iných aktív, ktorými sa rozumie majetok, ktorý vznikol v dôsledku minulých udalostí a ktorého existencia alebo vlastníctvo závisí od toho, či nastane alebo nenastane jedna alebo viac neistých udalostí v budúcnosti, ktorých vznik nezávisí od účtovnej jednotky; týmito inými aktívami sú napríklad práva zo servisných zmlúv, poisťných zmlúv, koncesionárskych zmlúv, licenčných zmlúv, práva z investovania prostriedkov získaných oslobodením od dane z príjmov. **Nie sú**

(2) Opis a hodnota iných pasív vyplývajúcich zo súdnych rozhodnutí, z poskytnutých záruk, zo všeobecne záväzných právnych predpisov, z ručenia podľa jednotlivých druhov ručenia; takýmito inými pasívami sú: **nie sú**

a) povinnosť, ktorá vznikla ako dôsledok minulej udalosti a ktorej existencia závisí od toho, či nastane alebo nenastane jedna alebo viac neistých udalostí v budúcnosti, ktorých vznik nezávisí od účtovnej jednotky, alebo

b) povinnosť, ktorá vznikla ako dôsledok minulej udalosti, ale ktorá sa nevykazuje v súvahe, pretože nie je pravdepodobné, že na splnenie tejto povinnosti bude potrebný úbytok ekonomických úžitkov, alebo výška tejto povinnosti sa nedá spoľahlivo oceniť.

(3) Opis významných položiek ostatných finančných povinností, ktoré sa nesledujú v účtovníctve a neuvádzajú sa v súvahe; pri každej položke sa uvádza jej opis, výška a údaj, či sa týka spriaznených osôb, a to **nie sú**

a) povinnosť z devízových termínovaných obchodov a iných finančných derivátov,

b) povinnosť z opčných obchodov,

c) zákonná povinnosť alebo zmluvná povinnosť odobrať určité produkty alebo služby, napríklad z dodávateľských zmlúv alebo odberateľských zmlúv,

d) povinnosť z lízingových zmlúv, nájomných zmlúv, servisných zmlúv, poisťných zmlúv, koncesionárskych zmlúv, licenčných zmlúv a podobných zmlúv,

e) iné povinnosti.

(4) Prehľad nehnuteľných kultúrnych pamiatok, ktoré sú v správe alebo vo vlastníctve účtovnej jednotky, a to názov, adresa a číslo kultúrnej pamiatky v Ústrednom zozname pamiatkového fondu. Nie sú

(5) Informácie o významných skutočnostiach, ktoré nastali medzi dňom, ku ktorému sa zostavuje účtovná závierka a dňom jej zostavenia. Nie sú