

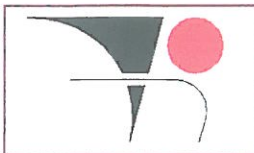
Správa nezávislého audítora  
z auditu účtovnej závierky  
a správa k ďalším požiadavkám zákonov a iných právnych predpisov

ku dňu 31. 12. 2024

spoločnosti

**PAYWELL a.s.**

**Bratislava**

**SPRÁVA NEZÁVISLÉHO AUDÍTORA**

Akcionárom, dozornej rade a predstavenstvu spoločnosti PAYWELL a.s.

**Správa z auditu účtovnej závierky**Názor

Uskutočnili sme audit účtovnej závierky spoločnosti PAYWELL a.s. (ďalej len „Spoločnosť“), ktorá obsahuje súvahu k 31. decembru 2024, výkaz ziskov a strát za rok končiaci sa k uvedenému dátumu, a poznámky, ktoré obsahujú súhrn významných účtovných zásad a účtovných metód.

Podľa nášho názoru, priložená účtovná závierka poskytuje pravdivý a verný obraz finančnej situácie Spoločnosti k 31. decembru 2024 a výsledku jej hospodárenia za rok končiaci sa k uvedenému dátumu podľa zákona č. 431/2002 Z. z. o účtovníctve v znení neskorších predpisov (ďalej len „zákon o účtovníctve“).

Základ pre názor

Audit sme vykonali podľa medzinárodných audítorských štandardov (International Standards on Auditing, ISA). Naša zodpovednosť podľa týchto štandardov je uvedená v odseku Zodpovednosť audítora za audit účtovnej závierky. Od Spoločnosti sme nezávislí podľa ustanovení zákona č. 423/2015 o štatutárnom audite a o zmene a doplnení zákona č. 431/2002 Z. z. o účtovníctve v znení neskorších predpisov (ďalej len „zákon o štatutárnom audite“) týkajúcich sa etiky, vrátane Etického kódexu audítora, relevantných pre náš audit účtovnej závierky a splnili sme aj ostatné požiadavky týchto ustanovení týkajúcich sa etiky. Sme presvedčení, že audítorské dôkazy, ktoré sme získali, poskytujú dostatočný a vhodný základ pre náš názor.

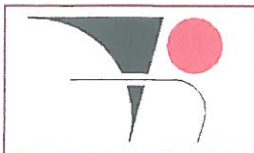
Zodpovednosť štatutárneho orgánu za účtovnú závierku

Štatutárny orgán je zodpovedný za zostavenie tejto účtovnej závierky tak, aby poskytovala pravdivý a verný obraz podľa zákona o účtovníctve a za tie interné kontroly, ktoré považuje za potrebné na zostavenie účtovnej závierky, ktorá neobsahuje významné nesprávnosti, či už v dôsledku podvodu alebo chyby.

Pri zostavovaní účtovnej závierky je štatutárny orgán zodpovedný za zhodnotenie schopnosti Spoločnosti nepretržite pokračovať vo svojej činnosti, za opísanie skutočností týkajúcich sa nepretržitého pokračovania v činnosti, ak je to potrebné, a za použitie predpokladu nepretržitého pokračovania v činnosti v účtovníctve, ibaže by mal v úmysle Spoločnosť zlikvidovať alebo ukončiť jej činnosť, alebo by nemal inú realistickú možnosť než tak urobiť.

Zodpovednosť audítora za audit účtovnej závierky

Našou zodpovednosťou je získať primerané uistenie, či účtovná závierka ako celok neobsahuje významné nesprávnosti, či už v dôsledku podvodu alebo chyby, a vydať správu audítora,



vrátane názoru. Primerané uistenie je uistenie vysokého stupňa, ale nie je zárukou toho, že audit vykonaný podľa medzinárodných audítorských štandardov vždy odhalí významné nesprávnosti, ak také existujú. Nesprávnosti môžu vzniknúť v dôsledku podvodu alebo chyby a za významné sa považujú vtedy, ak by sa dalo odôvodnene očakávať, že jednotlivito alebo v súhrne by mohli ovplyvniť ekonomické rozhodnutia používateľov, uskutočnené na základe tejto účtovnej závierky.

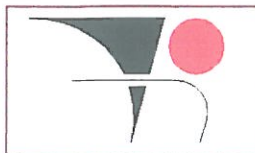
V rámci auditu uskutočneného podľa medzinárodných audítorských štandardov, počas celého auditu uplatňujeme odborný úsudok a zachovávame profesionálny skepticizmus. Okrem toho:

- Identifikujeme a posudzujeme riziká významnej nesprávnosti účtovnej závierky, či už v dôsledku podvodu alebo chyby, navrhujeme a uskutočňujeme audítorské postupy reagujúce na tieto riziká a získavame audítorské dôkazy, ktoré sú dostatočné a vhodné na poskytnutie základu pre náš názor. Riziko neodhalenia významnej nesprávnosti v dôsledku podvodu je vyššie ako toto riziko v dôsledku chyby, pretože podvod môže zahŕňať tajnú dohodu, falšovanie, úmyselné vynechanie, nepravdivé vyhlásenie alebo obídenie internej kontroly.
- Oboznamujeme sa s internými kontrolami relevantnými pre audit, aby sme mohli navrhnúť audítorské postupy vhodné za daných okolností, ale nie za účelom vyjadrenia názoru na efektívnosť interných kontrol Spoločnosti.
- Hodnotíme vhodnosť použitých účtovných zásad a účtovných metód a primeranosť účtovných odhadov a uvedenie s nimi súvisiacich informácií, uskutočnené štatutárnym orgánom.
- Robíme záver o tom, či štatutárny orgán vhodne v účtovníctve používa predpoklad nepretržitého pokračovania v činnosti a na základe získaných audítorských dôkazov záver o tom, či existuje významná neistota v súvislosti s udalosťami alebo okolnosťami, ktoré by mohli významne spochybníť schopnosť Spoločnosti nepretržite pokračovať v činnosti. Ak dospejeme k záveru, že významná neistota existuje, sme povinní upozorniť v našej správe audítora na súvisiace informácie uvedené v účtovnej závierke alebo, ak sú tieto informácie nedostatočné, modifikovať náš názor. Naše závery vychádzajú z audítorských dôkazov získaných do dátumu vydania našej správy audítora. Budúce udalosti alebo okolnosti však môžu spôsobiť, že Spoločnosť prestane pokračovať v nepretržitej činnosti.
- Hodnotíme celkovú prezentáciu, štruktúru a obsah účtovnej závierky vrátane informácií v nej uvedených, ako aj to, či účtovná závierka zachytáva uskutočnené transakcie a udalosti spôsobom, ktorý vedie k ich vernému zobrazeniu.

### **Správa k ďalším požiadavkám zákonov a iných právnych predpisov**

#### Správa k informáciám, ktoré sa uvádzajú vo výročnej správe

Štatutárny orgán je zodpovedný za informácie uvedené vo výročnej správe, zostavenej podľa požiadaviek zákona o účtovníctve. Naš vyššie uvedený názor na účtovnú závierku sa nevzťahuje na iné informácie vo výročnej správe.



V súvislosti s auditom účtovnej závierky je našou zodpovednosťou oboznámenie sa s informáciami uvedenými vo výročnej správe a posúdenie, či tieto informácie nie sú vo významnom nesúlade s auditovanou účtovnou závierkou alebo našimi poznatkami, ktoré sme získali počas auditu účtovnej závierky, alebo sa inak zdajú byť významne nesprávne.

Posúdili sme, či výročná správa Spoločnosti obsahuje informácie, ktorých uvedenie vyžaduje zákon o účtovníctve.

Na základe prác vykonaných počas auditu účtovnej závierky, podľa nášho názoru:

- informácie uvedené vo výročnej správe zostavenej za rok 2024 sú v súlade s účtovnou závierkou za daný rok,
- výročná správa obsahuje informácie podľa zákona o účtovníctve.

Okrem toho, na základe našich poznatkov o účtovnej jednotke a situácii v nej, ktoré sme získali počas auditu účtovnej závierky, sme povinní uviesť, či sme zistili významné nesprávnosti vo výročnej správe, ktorú sme obdržali pred dátumom vydania tejto správy audítora. V tejto súvislosti neexistujú zistenia, ktoré by sme mali uviesť.

*V Bratislave, dňa 03.06.2025*

RENTABIL BRATISLAVA s.r.o., Licencia SKAu 81

Ing. Martin Rebro

Certifikovaný audítor, Licencia SKAu 776



# ÚČTOVNÁ ZÁVIERKA

podnikateľov v podvojnom účtovníctve



zostavená k 3 1 . 1 2 . 2 0 2 4

Číselné údaje sa zarovnávajú vpravo, ostatné údaje sa píše zľava. Nevyplnené riadky sa ponechávajú prázdne.

Údaje sa vyplňajú paličkovým písmom (podľa tohto vzoru), písacím strojom alebo tlačiarňou, a to čiernou alebo tmavomodrou farbou.

Á Ä B Č D É F G H Í J K L M N O P Q R Š T Ú V X Ý Ž 0 1 2 3 4 5 6 7 8 9

Daňové identifikačné číslo 2 0 2 3 9 1 8 8 0 9	Účtovná závierka X riadna	Účtovná jednotka malá	Mesiac Rok od 1 2 0 2 4
IČO 4 7 5 0 7 6 5 9	mimoriadna	X veľká	Za obdobie do 1 2 2 0 2 4
SK NACE 6 2 . 0 9 . 0	priebežná	(vyznačí sa x)	Bezprostredne predchádzajúce obdobie od 1 2 0 2 3 do 1 2 2 0 2 3

Priložené súčasti účtovnej závierky

 Súvaha (Úč POD 1-01)  
(v celých eurách)

 Výkaz ziskov a strát (Úč POD 2-01)  
(v celých eurách)

 Poznámky (Úč POD 3-01)  
(v celých eurách alebo eurocentoch)

Obchodné meno (názov) účtovnej jednotky

P A Y W E L L a . s .

Sídlo účtovnej jednotky

Ulica

H O D O N Í N S K A

Číslo

2 5

PSČ

Obec

8 4 1 0 3 B R A T I S L A V A

Označenie obchodného registra a číslo zápisu obchodnej spoločnosti

s p o l . z a p í s a n á v O R M e s t . s ú d u B r a t i s l a  
v a I I I o d d S a , v l . č . 5 8 6 4 / B

Telefónne číslo

Faxové číslo

E-mailová adresa

Zostavená dňa:

0 4 . 0 3 . 2 0 2 5

Schválená dňa:

. . 2 0

Podpisový záznam štatutárneho orgánu účtovnej jednotky alebo člena štatutárneho orgánu účtovnej jednotky alebo podpisový záznam fyzickej osoby, ktorá je účtovnou jednotkou:

Záznamy daňového úradu

Miesto pre evidenčné číslo

Odtlačok prezentačnej pečiatky daňového úradu



Označenie a	STRANA AKTÍV b	Číslo riadku c	Bežné účtovné obdobie		Bezprostredne predchádzajúce účtovné obdobie	
			1	Brutto - časť 1	Netto 2	Netto 3
				Korekcia - časť 2		
	<b>SPOLU MAJETOK</b> r. 02 + r. 33 + r. 74	01	2 4 2 3 1 0 0 3	1 5 5 2 5 8 6 5		
			8 7 0 5 1 3 8	1 4 5 7 0 0 9 9		
A.	<b>Neobežný majetok</b> r. 03 + r. 11 + r. 21	02	9 3 8 7 0 0 8	6 8 1 8 7 0		
			8 7 0 5 1 3 8	9 5 0 2 4 8		
A.I.	<b>Dlhodobý nehmotný majetok súčet (r. 04 až r. 10)</b>	03	7 5 1 2 5 3 3	2 2 5 4 7 9		
			7 2 8 7 0 5 4	3 3 9 3 7 1		
A.I.1.	Aktivované náklady na vývoj (012) - /072, 091A/	04				
2.	Softvér (013) - /073, 091A/	05	2 6 3 0 6 1 6	2 2 5 4 7 9		
			2 4 0 5 1 3 7	2 7 9 3 7 1		
3.	Oceniťelné práva (014) - /074, 091A/	06	4 8 8 1 9 1 7			
			4 8 8 1 9 1 7			
4.	Goodwill (015) - /075, 091A/	07				
5.	Ostatný dlhodobý nehmotný majetok (019, 01X) - /079, 07X, 091A/	08				
6.	Obstarávaný dlhodobý nehmotný majetok (041) - /093/	09			6 0 0 0 0	
7.	Poskytnuté preddavky na dlhodobý nehmotný majetok (051) - /095A/	10				
A.II.	<b>Dlhodobý hmotný majetok súčet (r. 12 až r. 20)</b>	11	1 8 7 4 4 7 5	4 5 6 3 9 1		
			1 4 1 8 0 8 4	6 1 0 8 7 7		
A.II.1.	Pozemky (031) - /092A/	12				
2.	Stavby (021) - /081, 092A/	13				
3.	Samostatné huteľné veci a súbory huteľných vecí (022) - /082, 092A/	14	1 8 7 4 4 7 5	4 5 6 3 9 1		
			1 4 1 8 0 8 4	6 1 0 8 7 7		



Označenie a	STRANA AKTÍV b	Číslo riadku c	Bežné účtovné obdobie		Bezprostredne predchádzajúce účtovné obdobie
			1	2	
			Brutto - časť 1		Netto
Korekcia - časť 2				Netto	
4.	Pestovateľské celky trvalých porastov (025) - /085, 092A/	15			
5.	Základné stádo a ťažné zvieratá (026) - /086, 092A/	16			
6.	Ostatný dlhodobý hmotný majetok (029, 02X, 032) - /089, 08X, 092A/	17			
7.	Obstarávaný dlhodobý hmotný majetok (042) - /094/	18			
8.	Poskytnuté preddavky na dlhodobý hmotný majetok (052) - /095A/	19			
9.	Opravná položka k nadobudnutému majetku (+/- 097) +/- 098	20			
<b>A.III.</b>	<b>Dlhodobý finančný majetok súčet (r. 22 až r. 32)</b>	<b>21</b>			
A.III.1.	Podielové cenné papiere a podiely v prepojených účtovných jednotkách (061A, 062A, 063A) - /096A/	22			
2.	Podielové cenné papiere a podiely s podielovou účasťou okrem v prepojených účtovných jednotkách (062A) - /096A/	23			
3.	Ostatné realizovateľné cenné papiere a podiely (063A) - /096A/	24			
4.	Pôžičky prepojeným účtovným jednotkám (066A) - /096A/	25			
5.	Pôžičky v rámci podielovej účasti okrem prepojeným účtovným jednotkám (066A) - /096A/	26			
6.	Ostatné pôžičky (067A) - /096A/	27			
7.	Dlhové cenné papiere a ostatný dlhodobý finančný majetok (065A, 069A, 06XA) - /096A/	28			



Označenie a	STRANA AKTÍV b	Číslo riadku c	Bežné účtovné obdobie		Bezprostredne predchádzajúce účtovné obdobie
			1	2	
			Brutto - časť 1	Netto	3
8.	Pôžičky a ostatný dlhodobý finančný majetok so zostatkovou dobou splatnosti najviac jeden rok (066A, 067A, 069A, 06XA) - /096A/	29			
9.	Účty v bankách s dobou viazanosti dlhšou ako jeden rok (22XA)	30			
10.	Obstarávaný dlhodobý finančný majetok (043) - /096A/	31			
11.	Poskytnuté preddavky na dlhodobý finančný majetok (053) - /095A/	32			
<b>B.</b>	<b>Obežný majetok</b> r. 34 + r. 41 + r. 53 + r. 66 + r. 71	33	<b>1 4 5 8 7 7 8 0</b>	<b>1 4 5 8 7 7 8 0</b>	
					<b>1 3 4 4 1 0 1 0</b>
<b>B.I.</b>	<b>Zásoby súčet (r. 35 až r. 40)</b>	34	<b>1 6 8</b>	<b>1 6 8</b>	
					<b>1 3 5</b>
B.I.1.	Materiál (112, 119, 11X) - /191, 19X/	35	<b>1 6 8</b>	<b>1 6 8</b>	
					<b>1 3 5</b>
2.	Nedokončená výroba a polotovary vlastnej výroby (121, 122, 12X) - /192, 193, 19X/	36			
3.	Výrobky (123) - /194/	37			
4.	Zvieratá (124) - /195/	38			
5.	Tovar (132, 133, 13X, 139) - /196, 19X/	39			
6.	Poskytnuté preddavky na zásoby (314A) - /391A/	40			
<b>B.II.</b>	<b>Dlhodobé pohľadávky súčet (r. 42 + r. 46 až r. 52)</b>	41			
<b>B.II.1.</b>	<b>Pohľadávky z obchodného styku súčet (r. 43 až r. 45)</b>	42			



Označenie a	STRANA AKTÍV b	Číslo riadku c	Bežné účtovné obdobie		Bezprostredne predchádzajúce účtovné obdobie
			1	2	
			Brutto - časť 1	Netto	3
			Korekcia - časť 2		Netto
1.a.	Pohľadávky z obchodného styku voči prepojeným účtovným jednotkám (311A, 312A, 313A, 314A, 315A, 31XA) - /391A/	43			
1.b.	Pohľadávky z obchodného styku v rámci podielovej účasti okrem pohľadávok voči prepojeným účtovným jednotkám (311A, 312A, 313A, 314A, 315A, 31XA) - /391A/	44			
1.c.	Ostatné pohľadávky z obchodného styku (311A, 312A, 313A, 314A, 315A, 31XA) - /391A/	45			
2.	Čistá hodnota zákazky (316A)	46			
3.	Ostatné pohľadávky voči prepojeným účtovným jednotkám (351A) - /391A/	47			
4.	Ostatné pohľadávky v rámci podielovej účasti okrem pohľadávok voči prepojeným účtovným jednotkám (351A) - /391A/	48			
5.	Pohľadávky voči spoločníkom, členom a združeniu (354A, 355A, 358A, 35XA) - /391A/	49			
6.	Pohľadávky z derivátových operácií (373A, 376A)	50			
7.	Iné pohľadávky (335A, 336A, 33XA, 371A, 374A, 375A, 378A) - /391A/	51			
8.	Odložená daňová pohľadávka (481A)	52			
<b>B.III.</b>	<b>Krátkodobé pohľadávky súčet (r. 54 + r. 58 až r. 65)</b>	<b>53</b>	<b>1 8 9 8 7 5 5</b>	<b>1 8 9 8 7 5 5</b>	<b>1 9 8 2 6 9 3</b>
<b>B.III.1.</b>	<b>Pohľadávky z obchodného styku súčet (r. 55 až r. 57)</b>	<b>54</b>	<b>1 2 8 8 5 5 4</b>	<b>1 2 8 8 5 5 4</b>	<b>1 7 8 0 5 8 7</b>
1.a.	Pohľadávky z obchodného styku voči prepojeným účtovným jednotkám (311A, 312A, 313A, 314A, 315A, 31XA) - /391A/	55			
1.b.	Pohľadávky z obchodného styku v rámci podielovej účasti okrem pohľadávok voči prepojeným účtovným jednotkám (311A, 312A, 313A, 314A, 315A, 31XA) - /391A/	56			



Označenie a	STRANA AKTÍV b	Číslo riadku c	Bežné účtovné obdobie		Bezprostredne predchádzajúce účtovné obdobie	
			1	2		3
				Brutto - časť 1	Netto	
				Korekcia - časť 2		
1.c.	Ostatné pohľadávky z obchodného styku (311A, 312A, 313A, 314A, 315A, 31XA) - /391A/	57	1 2 8 8 5 5 4		1 2 8 8 5 5 4	1 7 8 0 5 8 7
2.	Čistá hodnota zákazky (316A)	58				
3.	Ostatné pohľadávky voči prepojeným účtovným jednotkám (351A) - /391A/	59				
4.	Ostatné pohľadávky v rámci podielovej účasti okrem pohľadávok voči prepojeným účtovným jednotkám (351A) - /391A/	60				
5.	Pohľadávky voči spoločníkom, členom a združeniu (354A, 355A, 358A, 35XA, 398A) - /391A/	61				
6.	Sociálne poistenie (336A) - /391A/	62				
7.	Daňové pohľadávky a dotácie (341, 342, 343, 345, 346, 347) - /391A/	63	5 9 9 9 1 9		5 9 9 9 1 9	2 0 1 0 5 0
8.	Pohľadávky z derivátových operácií (373A, 376A)	64				
9.	Iné pohľadávky (335A, 33XA, 371A, 374A, 375A, 378A) - /391A/	65	1 0 2 8 2		1 0 2 8 2	1 0 5 6
<b>B.IV.</b>	<b>Krátkodobý finančný majetok súčet (r. 67 až r. 70)</b>	<b>66</b>				
B.IV.1.	Krátkodobý finančný majetok v prepojených účtovných jednotkách (251A, 253A, 256A, 257A, 25XA) - /291A, 29XA/	67				
2.	Krátkodobý finančný majetok bez krátkodobého finančného majetku v prepojených účtovných jednotkách (251A, 253A, 256A, 257A, 25XA) - /291A, 29XA/	68				
3.	Vlastné akcie a vlastné obchodné podiely (252)	69				
4.	Obstarávaný krátkodobý finančný majetok (259, 314A) - /291A/	70				



Označenie a	STRANA AKTÍV b	Číslo riadku c	Bežné účtovné obdobie		Bezprostredne predchádzajúce účtovné obdobie	
			1	Brutto - časť 1	Netto 2	Netto 3
				Korekcia - časť 2		
B.V.	Finančné účty r. 72 + r. 73	71	1 2 6 8 8 8 5 7	1 2 6 8 8 8 5 7	1 1 4 5 8 1 8 2	
B.V.1.	Peniaze (211, 213, 21X)	72	3 4 9	3 4 9	7 9 5	
2.	Účty v bankách (221A, 22X, +/- 261)	73	1 2 6 8 8 5 0 8	1 2 6 8 8 5 0 8	1 1 4 5 7 3 8 7	
C.	Časové rozlíšenie súčet (r. 75 až r. 78)	74	2 5 6 2 1 5	2 5 6 2 1 5	1 7 8 8 4 1	
C.1.	Náklady budúcich období dlhodobé (381A, 382A)	75	2 5 6 2 1 5	2 5 6 2 1 5	1 7 8 8 4 1	
2.	Náklady budúcich období krátkodobé (381A, 382A)	76				
3.	Príjmy budúcich období dlhodobé (385A)	77				
4.	Príjmy budúcich období krátkodobé (385A)	78				

Označenie a	STRANA PASÍV b	Číslo riadku c	Bežné účtovné obdobie 4	Bezprostredne predchádzajúce účtovné obdobie 5
	<b>SPOLU VLASTNÉ IMANIE A ZÁVÄZKY r. 80 + r. 101 + r. 141</b>	79	1 5 5 2 5 8 6 5	1 4 5 7 0 0 9 9
A.	<b>Vlastné imanie r. 81 + r. 85 + r. 86 + r. 87 + r. 90 + r. 93 + r. 97 + r. 100</b>	80	1 4 4 5 3 4 3 6	1 3 3 5 7 5 6 8
A.I.	<b>Základné imanie súčet (r. 82 až r. 84)</b>	81	2 5 0 0 0 0	2 5 0 0 0 0
A.I.1.	Základné imanie (411 alebo +/- 491)	82	2 5 0 0 0 0	2 5 0 0 0 0
2.	Zmena základného imania +/- 419	83		
3.	Pohľadávky za upísané vlastné imanie (/-/353)	84		
A.II.	<b>Emisné ážio (412)</b>	85		
A.III.	<b>Ostatné kapitálové fondy (413)</b>	86		
A.IV.	<b>Zákonné rezervné fondy r. 88 + r. 89</b>	87	1 0 0 3 7 5	1 0 0 3 7 5
A.IV.1.	Zákonný rezervný fond a nedeliteľný fond (417A, 418, 421A, 422)	88	1 0 0 3 7 5	1 0 0 3 7 5
2.	Rezervný fond na vlastné akcie a vlastné podiely (417A, 421A)	89		



Označenie a	STRANA PASÍV b	Číslo riadku c	Bežné účtovné obdobie 4	Bezprostredne predchádzajúce účtovné obdobie 5
<b>A.V.</b>	<b>Ostatné fondy zo zisku r. 91 + r. 92</b>	<b>90</b>		
A.V.1.	Štatutárne fondy (423, 42X)	91		
2.	Ostatné fondy (427, 42X)	92		
<b>A.VI.</b>	<b>Oceňovacie rozdiely z precenenia súčet (r. 94 až r. 96)</b>	<b>93</b>		
A.VI.1.	Oceňovacie rozdiely z precenenia majetku a záväzkov (+/- 414)	94		
2.	Oceňovacie rozdiely z kapitálových účastín (+/- 415)	95		
3.	Oceňovacie rozdiely z precenenia pri zlúčení, splnutí a rozdelení (+/- 416)	96		
<b>A.VII.</b>	<b>Výsledok hospodárenia minulých rokov r. 98 + r. 99</b>	<b>97</b>	<b>1 2 9 9 7 1 9 3</b>	<b>9 7 2 6 0 8 2</b>
A.VII.1.	Nerozdelený zisk minulých rokov (428)	98	1 2 9 9 7 1 9 3	9 7 2 6 0 8 2
2.	Neuhradená strata minulých rokov (-/429)	99		
<b>A.VIII.</b>	<b>Výsledok hospodárenia za účtovné obdobie po zdanení +/- r. 01 - (r. 81 + r. 85 + r. 86 + r. 87 + r. 90 + r. 93 + r. 97 + r. 101 + r. 141)</b>	<b>100</b>	<b>1 1 0 5 8 6 8</b>	<b>3 2 8 1 1 1 1</b>
<b>B.</b>	<b>Záväzky r. 102 + r. 118 + r. 121 + r. 122 + r. 136 + r. 139 + r. 140</b>	<b>101</b>	<b>1 0 7 2 4 2 9</b>	<b>1 2 1 2 5 3 1</b>
<b>B.I.</b>	<b>Dlhodobé záväzky súčet (r. 103 + r. 107 až r. 117)</b>	<b>102</b>	<b>6 6 7 7</b>	<b>8 7 7 1</b>
<b>B.I.1.</b>	<b>Dlhodobé záväzky z obchodného styku súčet (r. 104 až r. 106)</b>	<b>103</b>		
1.a.	Záväzky z obchodného styku voči prepojeným účtovným jednotkám (321A, 475A, 476A)	104		
1.b.	Záväzky z obchodného styku v rámci podielovej účasti okrem záväzkov voči prepojeným účtovným jednotkám (321A, 475A, 476A)	105		
1.c.	Ostatné záväzky z obchodného styku (321A, 475A, 476A)	106		
2.	Čistá hodnota zákazky (316A)	107		
3.	Ostatné záväzky voči prepojeným účtovným jednotkám (471A, 47XA)	108		
4.	Ostatné záväzky v rámci podielovej účasti okrem záväzkov voči prepojeným účtovným jednotkám (471A, 47XA)	109		
5.	Ostatné dlhodobé záväzky (479A, 47XA)	110		
6.	Dlhodobé prijaté preddavky (475A)	111		
7.	Dlhodobé zmenky na úhradu (478A)	112		
8.	Vydané dlhopisy (473A/-/255A)	113		
9.	Záväzky zo sociálneho fondu (472)	114	6 6 7 7	8 7 7 1
10.	Iné dlhodobé záväzky (336A, 372A, 474A, 47XA)	115		
11.	Dlhodobé záväzky z derivátových operácií (373A, 377A)	116		
12.	Odložený daňový záväzok (481A)	117		



Označenie a	STRANA PASÍV b	Číslo riadku c	Bežné účtovné obdobie 4	Bezprostredne predchádzajúce účtovné obdobie 5
<b>B.II.</b>	<b>Dlhodobé rezervy r. 119 + r. 120</b>	<b>118</b>		
B.II.1.	Zákonné rezervy (451A)	119		
2.	Ostatné rezervy (459A, 45XA)	120		
<b>B.III.</b>	<b>Dlhodobé bankové úvery (461A, 46XA)</b>	<b>121</b>		
<b>B.IV.</b>	<b>Krátkodobé záväzky súčet (r. 123 + r. 127 až r. 135)</b>	<b>122</b>	<b>1 0 3 5 9 0 8</b>	<b>1 1 7 6 5 9 5</b>
<b>B.IV.1.</b>	<b>Záväzky z obchodného styku súčet (r. 124 až r. 126)</b>	<b>123</b>	<b>9 2 8 5 9 6</b>	<b>1 0 0 3 8 7 8</b>
1.a.	Záväzky z obchodného styku voči prepojeným účtovným jednotkám (321A, 322A, 324A, 325A, 326A, 32XA, 475A, 476A, 478A, 47XA)	124		
1.b.	Záväzky z obchodného styku v rámci podielovej účasti okrem záväzkov voči prepojeným účtovným jednotkám (321A, 322A, 324A, 325A, 326A, 32XA, 475A, 476A, 478A, 47XA)	125		
1.c.	Ostatné záväzky z obchodného styku (321A, 322A, 324A, 325A, 326A, 32XA, 475A, 476A, 478A, 47XA)	126	<b>9 2 8 5 9 6</b>	<b>1 0 0 3 8 7 8</b>
2.	Čistá hodnota zákazky (316A)	127		
3.	Ostatné záväzky voči prepojeným účtovným jednotkám (361A, 36XA, 471A, 47XA)	128		
4.	Ostatné záväzky v rámci podielovej účasti okrem záväzkov voči prepojeným účtovným jednotkám (361A, 36XA, 471A, 47XA)	129		
5.	Záväzky voči spoločníkom a združeniu (364, 365, 366, 367, 368, 398A, 478A, 479A)	130	<b>2 5 3 0</b>	<b>2 5 3 0</b>
6.	Záväzky voči zamestnancom (331, 333, 33X, 479A)	131	<b>1 5 2 0 2</b>	<b>1 6 2 1 2</b>
7.	Záväzky zo sociálneho poistenia (336A)	132	<b>1 0 2 5 8</b>	<b>1 0 8 5 4</b>
8.	Daňové záväzky a dotácie (341, 342, 343, 345, 346, 347, 34X)	133	<b>7 9 3 2 2</b>	<b>1 4 3 1 1 3</b>
9.	Záväzky z derivátových operácií (373A, 377A)	134		
10.	Iné záväzky (372A, 379A, 474A, 475A, 479A, 47XA)	135		<b>8</b>
<b>B.V.</b>	<b>Krátkodobé rezervy r. 137 + r. 138</b>	<b>136</b>	<b>2 9 8 4 4</b>	<b>2 7 1 6 5</b>
B.V.1.	Zákonné rezervy (323A, 451A)	137	<b>2 9 8 4 4</b>	<b>2 7 1 6 5</b>
2.	Ostatné rezervy (323A, 32X, 459A, 45XA)	138		
<b>B.VI.</b>	<b>Bežné bankové úvery (221A, 231, 232, 23X, 461A, 46XA)</b>	<b>139</b>		
<b>B.VII.</b>	<b>Krátkodobé finančné výpomoci (241, 249, 24X, 473A, /-/255A)</b>	<b>140</b>		
<b>C.</b>	<b>Časové rozlíšenie súčet (r. 142 až r. 145)</b>	<b>141</b>		
C.1.	Výdavky budúcich období dlhodobé (383A)	142		
2.	Výdavky budúcich období krátkodobé (383A)	143		
3.	Výnosy budúcich období dlhodobé (384A)	144		
4.	Výnosy budúcich období krátkodobé (384A)	145		



Označenie a	Text b	Číslo riadku c	Skutočnosť	
			bežné účtovné obdobie 1	bezprostredne predchádzajúce účtovné obdobie 2
*	Čistý obrat (časť účt. tr. 6 podľa zákona)	01	1 2 3 4 2 2 4 6	1 5 3 1 9 2 0 1
**	Výnosy z hospodárskej činnosti spolu súčet (r. 03 až r. 09)	02	1 2 3 4 2 2 5 4	1 5 3 1 9 2 2 1
I.	Tržby z predaja tovaru (604, 607)	03		
II.	Tržby z predaja vlastných výrobkov (601)	04		
III.	Tržby z predaja služieb (602, 606)	05	1 2 3 4 2 2 4 6	1 5 3 1 9 2 0 1
IV.	Zmeny stavu vnútroorganizačných zásob (+/-) (účtová skupina 61)	06		
V.	Aktivácia (účtová skupina 62)	07		
VI.	Tržby z predaja dlhodobého nehmotného majetku, dlhodobého hmotného majetku a materiálu (641, 642)	08		
VII.	Ostatné výnosy z hospodárskej činnosti (644, 645, 646, 648, 655, 657)	09	8	2 0
**	Náklady na hospodársku činnosť spolu r. 11 + r. 12 + r. 13 + r. 14 + r. 15 + r. 20 + r. 21 + r. 24 + r. 25 + r. 26	10	1 1 2 0 1 1 0 9	1 1 2 9 1 4 7 1
A.	Náklady vynaložené na obstaranie predaného tovaru (504, 507)	11		
B.	Spotreba materiálu, energie a ostatných neskladovateľných dodávok (501, 502, 503)	12	4 5 8 5 5 8	1 9 3 0 0 6
C.	Opravné položky k zásobám (+/-) (505)	13		
D.	Služby (účtová skupina 51)	14	9 9 2 3 0 4 5	1 0 4 1 4 1 8 1
E.	Osobné náklady (r. 16 až r. 19)	15	4 6 6 3 3 4	4 6 6 7 6 8
E.1.	Mzdové náklady (521, 522)	16	3 4 1 1 3 2	3 4 2 9 6 1
2.	Odmeny členom orgánov spoločnosti a družstva (523)	17		
3.	Náklady na sociálne poistenie (524, 525, 526)	18	1 1 4 8 7 1	1 1 2 3 7 1
4.	Sociálne náklady (527, 528)	19	1 0 3 3 1	1 1 4 3 6
F.	Dane a poplatky (účtová skupina 53)	20	3 9 3	7 2 8
G.	Odpisy a opravné položky k dlhodobému nehmotnému majetku a dlhodobému hmotnému majetku (r. 22 + r. 23)	21	3 2 9 9 2 2	1 9 4 2 4 5
G.1.	Odpisy dlhodobého nehmotného majetku a dlhodobého hmotného majetku (551)	22	3 2 9 9 2 2	1 9 4 2 4 5
2.	Opravné položky k dlhodobému nehmotnému majetku a dlhodobému hmotnému majetku (+/-) (553)	23		
H.	Zostatková cena predaného dlhodobého majetku a predaného materiálu (541, 542)	24		
I.	Opravné položky k pohľadávkam (+/-) (547)	25		
J.	Ostatné náklady na hospodársku činnosť (543, 544, 545, 546, 548, 549, 555, 557)	26	2 2 8 5 7	2 2 5 4 3
***	Výsledok hospodárenia z hospodárskej činnosti (+/-) (r. 02 - r. 10)	27	1 1 4 1 1 4 5	4 0 2 7 7 5 0



Označenie a	Text b	Číslo riadku c	Skutočnosť	
			bežné účtovné obdobie 1	bezprostredne predchádzajúce účtovné obdobie 2
			*	<b>Pridaná hodnota (r. 03 + r. 04 + r. 05 + r. 06 + r. 07) - (r. 11 + r. 12 + r. 13 + r. 14)</b>
**	<b>Výnosy z finančnej činnosti spolu r. 30 + r. 31 + r. 35 + r. 39 + r. 42 + r. 43 + r. 44</b>	29	2 8 7 0 6 0	1 8 1 5 2 8
VIII.	Tržby z predaja cenných papierov a podielov (661)	30		
IX.	Výnosy z dlhodobého finančného majetku súčet (r. 32 až r. 34)	31		
IX.1.	Výnosy z cenných papierov a podielov od prepojených účtovných jednotiek (665A)	32		
2.	Výnosy z cenných papierov a podielov v podielovej účasti okrem výnosov prepojených účtovných jednotiek (665A)	33		
3.	Ostatné výnosy z cenných papierov a podielov (665A)	34		
X.	Výnosy z krátkodobého finančného majetku súčet (r. 36 až r. 38)	35		
X.1.	Výnosy z krátkodobého finančného majetku od prepojených účtovných jednotiek (666A)	36		
2.	Výnosy z krátkodobého finančného majetku v podielovej účasti okrem výnosov prepojených účtovných jednotiek (666A)	37		
3.	Ostatné výnosy z krátkodobého finančného majetku (666A)	38		
XI.	Výnosové úroky (r. 40 + r. 41)	39	2 7 3 8 7 2	1 6 7 6 6 7
XI.1.	Výnosové úroky od prepojených účtovných jednotiek (662A)	40	2 7 3 8 7 2	1 6 7 6 6 7
2.	Ostatné výnosové úroky (662A)	41		
XII.	Kurzové zisky (663)	42	1 3 1 8 8	1 3 8 6 1
XIII.	Výnosy z precenenia cenných papierov a výnosy z derivátových operácií (664, 667)	43		
XIV.	Ostatné výnosy z finančnej činnosti (668)	44		
**	<b>Náklady na finančnú činnosť spolu r. 46 + r. 47 + r. 48 + r. 49 + r. 52 + r. 53 + r. 54</b>	45	3 2 5 4 7	5 8 6 3 3
K.	Predané cenné papiere a podiely (561)	46		
L.	Náklady na krátkodobý finančný majetok (566)	47		
M.	Opravné položky k finančnému majetku (+/-) (565)	48		
N.	Nákladové úroky (r. 50 + r. 51)	49	6 3 0	
N.1.	Nákladové úroky pre prepojené účtovné jednotky (562A)	50	6 3 0	
2.	Ostatné nákladové úroky (562A)	51		
O.	Kurzové straty (563)	52	3 1 2 6 6	5 8 2 9 2
P.	Náklady na precenenie cenných papierov a náklady na derivátové operácie (564, 567)	53		
Q.	Ostatné náklady na finančnú činnosť (568, 569)	54	6 5 1	3 4 1



Ozna- čenie a	Text b	Číslo riadku c	Skutočnosť	
			bežné účtovné obdobie	bezprostredne predchádzajúce účtovné obdobie
			1	2
***	Výsledok hospodárenia z finančnej činnosti (+/-) (r. 29 - r. 45)	55	2 5 4 5 1 3	1 2 2 8 9 5
****	Výsledok hospodárenia za účtovné obdobie pred zdanením (+/-) (r. 27 + r. 55)	56	1 3 9 5 6 5 8	4 1 5 0 6 4 5
R.	Daň z príjmov (r. 58 + r. 59)	57	2 8 9 7 9 0	8 6 9 5 3 4
R.1.	Daň z príjmov splatná (591, 595)	58	2 8 9 7 9 0	8 6 9 5 3 4
2.	Daň z príjmov odložená (+/-) (592)	59		
S.	Prevod podielov na výsledku hospodárenia spoločníkom (+/- 596)	60		
****	Výsledok hospodárenia za účtovné obdobie po zdanení (+/-) (r. 56 - r. 57 - r. 60)	61	1 1 0 5 8 6 8	3 2 8 1 1 1 1

**Poznámky k ú tovej závierke za obdobie  
od 01.01.2024 do 31.12.2024**

<b>Obchodné meno:</b>	PAYWELL a.s.
<b>Sídlo:</b>	Hodonínska 25,84103,Bratislava
<b>Právna forma:</b>	akciová spoločnosť
<b>Dátum vzniku:</b>	30.10.2013
<b>Hlavný predmet podnikania:</b>	služby týkajúce sa informačných technológií a počítačov
<b>Štaturárny orgán:</b>	predseda predstavenstva RNDr. Pavel Sekanina

**I. I - (2)**

Informácie o obchodnom mene, sídle, právnej forme a možno uviesť aj iné vhodné údaje o útovnej jednotke, v ktorej je útovná jednotka neobmedzene ručiacim spoločníkom.

Spoločnosť PAYWELL a.s. (alebo len Spoločnosť) bola založená bez výzvy na upisovanie akcií zakladateľskou zmluvou 25.10.2013. Do obchodného registra bola zapísaná 30.10.2013 (Obchodný register Mestského súdu Bratislava III v Bratislave, oddiel Sa, vložka 5864/B).

**I. I - (3)**

Dátum schválenia útovej závierky za bezprostredne predchádzajúce útové obdobie príslušným orgánom útovej jednotky.

19.05.2024

**I. I - (4)**

Právny dôvod na zostavenie útovej závierky.

'Útovná závierka Spoločnosti k 31. decembru 2024 je zostavená ako riadna útovná závierka podľa § 17 ods. 6 zákona NR SR č. 431/2002 Z. z. o útovníctve, za útové obdobie od 01.01.2024 do 31. decembra 2024.'

**I. I - (5)**

Údaje o skupine, a to:

a) obchodné meno a sídlo útovej jednotky, ktorá zostavuje konsolidovanú útovnú závierku za najväčšiu skupinu, ktorej súčasťou je útovná jednotka ako dcérska útovná jednotka,

b) obchodné meno a sídlo útovej jednotky, ktorá zostavuje konsolidovanú útovnú závierku za najmenšiu skupinu, ktorej súčasťou je útovná jednotka ako dcérska útovná jednotka, a ktorá je tiež začlenená do skupiny útovných jednotiek uvedených v písmene a),

c) adresa, kde sa môže vyžiadať kópia konsolidovaných útovných závierok uvedených v písmenách a) a b),

d) údaj, či útovná jednotka je materskou útovnou jednotkou a údaj, či je oslobodená od povinnosti zostaviť konsolidovanú útovnú závierku a konsolidovanú výročnú správu podľa § 22 zákona, pričom sa uvádzajú

1. pri oslobodení podľa § 22 ods. 8 zákona obchodné meno a sídlo materskej útovej jednotky zostavujúcej konsolidovanú útovnú závierku podľa osobitných predpisov, 12)
2. pri oslobodení podľa § 22 ods. 10 a 12 zákona obchodné meno a sídlo dcérskych útovných jednotiek.

'EVOCK LIMITED

Akropoleos, 1st floor, Flat/Office 102 59-61

Nicosia P.C. 2012

Cyperská republika

Útovnú závierku je možné získať na vyššie uvedenej adrese.'

**I. I - (6)** Priemerný počet zamestnancov útovej jednotky počas útového obdobia, počet zamestnancov útovej jednotky ku dňu, ku ktorému sa zostavuje útovná závierka, z toho počet vedúcich zamestnancov, ktorými sa rozumie členovia štatutárneho orgánu útovej jednotky a vedúci zamestnanci v priamej pôsobnosti štatutárneho orgánu alebo členovia štatutárneho orgánu.

Tabuľka 1: Informácie podľa I. I odstavca 6 o počte zamestnancov

Názov položky	Bežné útové obdobie	Bezprostredne predchádzajúce útové obdobie
Priemerný počet zamestnancov	9	11
Stav zamestnancov ku dňu, ku ktorému sa zostavuje útovná závierka, z toho:	30	93
Počet vedúcich zamestnancov	1	1

**I. II**

## Informácie o prijatých postupoch

**(1)** Informácia, či je útovná závierka zostavená za splnenia predpokladu, že útovná jednotka bude nepretržite pokračovať vo svojej činnosti. Ak tento predpoklad nie je splnený, uvádza sa informácia o nesplnení predpokladu nepretržitého pokračovania vo svojej činnosti a k tomu zodpovedajúci spôsob útovania podľa § 7 ods. 4 zákona.

Útovná závierka bola zostavená za predpokladu nepretržitého trvania Spoločnosti.

**I.II - (2)** Informácia o aplikácii ú tovných zásad a ú tovných metód, ktoré sú dôležité na posúdenie majetku, záväzkov, finan nej situácie a výsledku hospodárenia. Informácia o zmenách ú tovných zásad a zmenách ú tovných metód, a to s uvedením dôvodu ich uplatnenia a ich vplyvu na hodnotu majetku, záväzkov, vlastného imania a výsledku hospodárenia ú tovej jednotky. Ak v dôsledku zmeny ú tovných zásad a ú tovných metód nie sú hodnoty za bezprostredne predchádzajúce ú tovné obdobie v jednotlivých sú astiach ú tovej závierky porovnateľné, uvádza sa vysvetlenie o neporovnateľných hodnotách.

'Ú tovné metódy a všeobecné ú tovné zásady boli ú tovnou jednotkou aplikované a v roku 2024 neboli menené .

**I.II - (4)** Spôsob a ur enie ocenenia majetku a záväzkov vrátane ur enia rozhodujúcich ú tovných odhadov a predpokladov, pri om sa zoh ad uje zásada významnosti. Uvádza sa najmä

- a) obstarávacia cena, vlastné náklady, menovitá hodnota, reálna hodnota, hodnota zistená metódou vlastného imania, aktivovanie úrokov tvoriacich sú as ocenenia majetku a záväzkov,
- b) ur enie odhadu zníženia hodnoty majetku a tvorba opravnej položky k majetku,
- c) ur enie ocenenia záväzkov, stanovenie odhadu ocenenia rezerv,
- d) ur enie ocenenia finan ných nástrojov alebo majetku, ktorý nie je finan ným nástrojom pri oce ovaní reálnou hodnotou, a to:
  1. ur enie ocenenia reálnou hodnotou, pri om sa uvádza aplikácia reálnej hodnoty pod a zákona; pri kvalifikovanom odhade sa uvádza stanovenie významných predpokladov slúžiacich ako základ modelov a postupov ocenenia,
  2. pre každú kategóriu finan ných nástrojov alebo majetku, ktorý nie je finan ným nástrojom sa uvádza reálna hodnota a údaj o tom, v akej sume sa zmeny reálnej hodnoty zahrnuli do výkazu ziskov a strát a v akej sume sa zahrnuli do vlastného imania ako oce ovacie rozdiely,
  3. pre každý druh derivátových finan ných nástrojov informácie o rozsahu a podstate týchto nástrojov vrátane hlavných podmienok a okolností, ktoré môžu ovplyvni sumu, asový priebeh a mieru istoty budúcich pe ažných tokov,
- e) ur enie ocenenia finan ných nástrojov pri oce ovaní obstarávacou cenou alebo vlastnými nákladmi, a to:
  1. pre každý druh derivátových finan ných nástrojov sa uvádza reálna hodnota týchto finan ných nástrojov, ak sa môže spo ahlivo ur i ako trhová cena a informácia o rozsahu a charaktere týchto nástrojov,
  2. pri dlhodobom finan nom majetku, ktorý sa vykazuje vo vyššej hodnote ako je jeho reálna hodnota, sa uvádza
    - 2a. ú tovná hodnota a reálna hodnota za jednotlivé položky majetku alebo skupiny týchto jednotlivých položiek majetku,
    - 2b. dôvod pre nezníženie ú tovej hodnoty vrátane povahy dôkazov pre predpoklad, že sa ú tovná hodnota opätovne dosiahne,
- f) tvorba odpisového plánu pre dlhodobý majetok, pri om sa uvádza doba odpisovania, sadzby odpisov a odpisové metódy pre ú tovné odpisy,
- g) informácia o poskytnutých dotáciách a pri dotáciách na obstaranie majetku sa uvedú zložky majetku a ich ocenenie.

'Dlhodobý majetok nakupovaný sa oce uje obstarávacou cenou, ktorá zahrnuje cenu obstarania a náklady súvisiace s obstaraním (prepravu, montáž, poistné a pod.).

Odpisy dlhodobého nehmotného majetku sú stanovené na základe predpokladanej doby jeho používania (pod a zákona c ú tovníctve však musí by odpísaný najneskôr do 5 rokov od jeho obstarania). Odpisova sa za ína prvým d om mesiaca nasledujúceho po uvedení dlhodobého majetku do používania. Spolo nos neú tuje o nehmotnom majetku, ktorého obstarávacia cena (resp. vlastné náklady) je 2 400 # a nižšia ako o dlhodobom majetku. Spolo nos k 31.12.2024 vykazuje dlhodobý nehmotný majetok.

Odpisy dlhodobého hmotného majetku :

Druh majetku predpokladaná metóda ro ná odpisová  
doba používania Odpisovania sadzba

Samostat.hnutel.veci 4 roky Rovnomerné 1/4  
Dopravný prostriedok 4 roky Rovnomerné 1/4

Tabu ka 2: Informácie k I. III. odst. 1 písm a) o dlhodobom nehmotnom majetku

Dlhodobý nehmotný majetok a	Bežné ú tovné obdobie							
	Aktivo- vané náklady na vývoj b	Softvér c	Oceni- te né práva d	Goodwill e	Ostatný DNM f	Obsta- rávaný DNM g	Poskytnuté preddavky na DNM h	Spolu i
Prvotné ocenenie								
<b>Stav na za iatku ú tovného obdobia</b>	0	2530616	4881917	0	0	60000	0	7472533
Prírastky	0	100000	0	0	0	40000	0	140000
Úbytky	0	0	0	0	0	100000	0	100000
Presuny	0	0	0	0	0	0	0	0
<b>Stav na konci ú tovného obdobia</b>	0	2630616	4881917	0	0	0	0	7512533
Oprávky								
<b>Stav na za iatku ú tovného obdobia</b>	0	2251245	4881917	0	0	0	0	7133162
Prírastky	0	153891	0	0	0	0	0	153891
Úbytky	0	0	0	0	0	0	0	0
Presuny	0	0	0	0	0	0	0	0
<b>Stav na konci ú tovného obdobia</b>	0	2405136	4881917	0	0	0	0	7287053
Opravné položky								
<b>Stav na za iatku ú tovného obdobia</b>	0	0	0	0	0	0	0	0
Prírastky	0	0	0	0	0	0	0	0
Úbytky	0	0	0	0	0	0	0	0
Presuny	0	0	0	0	0	0	0	0
<b>Stav na konci ú tovného obdobia</b>	0	0	0	0	0	0	0	0
Zostatková hodnota								
<b>Stav na za iatku ú tovného obdobia</b>	0	2530616	4881917	0	0	60000	0	7472533
<b>Stav na konci ú tovného obdobia</b>	0	2630616	4881917	0	0	0	0	7512533

Tabu ka 3: Informácie k I. III. odst. 1 písm a) o dlhodobom nehmotnom majetku

Dlhodobý nehmotný majetok a	Bezprostredne predchádzajúce ú tovné obdobie							
	Aktivo- vané náklady na vývoj b	Softvér c	Oceni- te né práva d	Goodwill e	Ostatný DNM f	Obsta- rávaný DNM g	Poskytnuté preddavky na DNM h	Spolu i
Prvotné ocenenie								
Stav na za iatku ú tovného obdobia	0	2143384	4881917	0	0	0	0	7025301
Prírastky	0	387232	0	0	0	447232	0	834464
Úbytky	0	0	0	0	0	387232	0	387232
Presuny	0	0	0	0	0	0	0	0
Stav na konci ú tovného obdobia	0	0	0	0	0	0	0	0
Oprávky								
Stav na za iatku ú tovného obdobia	0	2143384	4881917	0	0	0	0	7025301
Prírastky	0	107861	0	0	0	0	0	107861
Úbytky	0	0	0	0	0	0	0	0
Presuny	0	0	0	0	0	0	0	0
Stav na konci ú tovného obdobia	0	0	0	0	0	0	0	0
Opravné položky								
Stav na za iatku ú tovného obdobia	0	0	0	0	0	0	0	0
Prírastky	0	0	0	0	0	0	0	0
Úbytky	0	0	0	0	0	0	0	0
Presuny	0	0	0	0	0	0	0	0
Stav na konci ú tovného obdobia	0	0	0	0	0	0	0	0
Zostatková hodnota								
Stav na za iatku ú tovného obdobia	0	0	0	0	0	0	0	0
Stav na konci ú tovného obdobia	0	279371	0	0	0	60000	0	339371

Tabu ka 4: Informácie k I. III. odst. 1 písm a) o dlhodobom hmotnom majetku

Dlhodobý hmotný majetok a	Bežné ú tovné obdobie								
	Pozemky b	Stavby c	Samostatné hnuté veci a súbory hnutých vecí d	Pestovateľské celky trvalých porastov e	Základné stádo a ažné zvieratá f	Ostatný DHM g	Obstarávaný DHM h	Poskytnuté preddavky na DHM i	Spolu i
Prvotné ocenenie									
Stav na začiatku ú tovného obdobia	0	0	1852930	0	0	0	0	0	1852930
Prírastky	0	0	21545	0	0	0	21545	0	43090
Úbytky	0	0	0	0	0	0	21545	0	21545
Presuny	0	0	0	0	0	0	0	0	0
Stav na konci ú tovného obdobia	0	0	1874475	0	0	0	0	0	1874475
Oprávky									
Stav na začiatku ú tovného obdobia	0	0	1242053	0	0	0	0	0	1242053
Prírastky	0	0	176031	0	0	0	0	0	176031
Úbytky	0	0	0	0	0	0	0	0	0
Presuny	0	0	0	0	0	0	0	0	0
Stav na konci ú tovného obdobia	0	0	1418084	0	0	0	0	0	1418084
Opravné položky									
Stav na začiatku ú tovného obdobia	0	0	0	0	0	0	0	0	0
Prírastky	0	0	0	0	0	0	0	0	0
Úbytky	0	0	0	0	0	0	0	0	0
Presuny	0	0	0	0	0	0	0	0	0
Stav na konci ú tovného obdobia	0	0	0	0	0	0	0	0	0
Zostatková hodnota									
Stav na začiatku ú tovného obdobia	0	0	1852930	0	0	0	0	0	1852930
Stav na konci ú tovného obdobia	0	0	1874475	0	0	0	0	0	1874475

Tabu ka 5: Informácie k I. III. odst. 1 písm a) o dlhodobom hmotnom majetku

Dlhodobý hmotný majetok a	Bezprostredne predchádzajúce ú tovné obdobie								
	Pozemky b	Stavby c	Samostatné hnuté veci a súbory hnutých vecí d	Pestovateľské celky trvalých porastov e	Základné stádo a ažné zvieratá f	Ostatný DHM g	Obstarávaný DHM h	Poskytnuté preddavky na DHM i	Spolu i
Prvotné ocenenie									
Stav na začiatku ú tovného obdobia	0	0	1185576	0	0	0	0	0	1185576
Prírastky	0	0	667354	0	0	0	667354	458047	1792755
Úbytky	0	0	0	0	0	0	667354	458047	1125401
Presuny	0	0	0	0	0	0	0	0	0
Stav na konci ú tovného obdobia	0	0	0	0	0	0	0	0	0
Oprávky									
Stav na začiatku ú tovného obdobia	0	0	1155670	0	0	0	0	0	1155670
Prírastky	0	0	86383	0	0	0	0	0	86383
Úbytky	0	0	0	0	0	0	0	0	0
Presuny	0	0	0	0	0	0	0	0	0
Stav na konci ú tovného obdobia	0	0	0	0	0	0	0	0	0
Opravné položky									
Stav na začiatku ú tovného obdobia	0	0	0	0	0	0	0	0	0
Prírastky	0	0	0	0	0	0	0	0	0
Úbytky	0	0	0	0	0	0	0	0	0
Presuny	0	0	0	0	0	0	0	0	0
Stav na konci ú tovného obdobia	0	0	0	0	0	0	0	0	0
Zostatková hodnota									
Stav na začiatku ú tovného obdobia	0	0	29906	0	0	0	0	0	29906
Stav na konci ú tovného obdobia	0	0	610877	0	0	0	0	0	610877

I.III - q) hodnotte poh adávok do lehoty splatnosti a po lehote splatnosti,

**Tabu ka 19: Informácie k I. III odst.1 písm. q) o vekovej štruktúre poh adávok**

Názov položky	V lehote splatnosti	Po lehote splatnosti	Poh adávky spolu
a	b	c	d
<b>Dlhodobé poh adávky</b>			
Poh adávky z obchodného styku	0	0	0
Poh adávka vo i dcérskej ú tovej jednotke a materskej ú tovej jednotke	0	0	0
Ostatné poh adávky v rámci konsolidovaného celku	0	0	0
Poh adávky vo i spoločnosťou, lenom a združení	0	0	0
Iné poh adávky	0	0	0
<b>Dlhodobé poh adávky spolu</b>	<b>0</b>	<b>0</b>	<b>0</b>
<b>Krátkodobé poh adávky</b>			
Poh adávky z obchodného styku	1282689	0	1282689
Poh adávka vo i dcérskej ú tovej jednotke a materskej ú tovej jednotke	0	0	0
Ostatné poh adávky v rámci konsolidovaného celku	0	0	0
Poh adávky vo i spoločnosťou, lenom a združení	0	0	0
Sociálne poistenie	0	0	0
Daňové poh adávky a dotácie	0	0	0
Iné poh adávky	8874	0	8874
<b>Krátkodobé poh adávky spolu</b>	<b>1291563</b>	<b>0</b>	<b>1291563</b>

I.III - t) zložkách krátkodobého finančného majetku,

**Tabu ka 21: Informácie k I. III odst.1 písm. t) o krátkodobom finančnom majetku**

Názov položky	Bežné ú tovné obdobie	Bezprostredne predchádzajúce ú tovné obdobie
Pokladnica, ceniny	349	795
Bežné ú tovy v banke alebo v pobočke zahraničnej banky	12688508	11457387
Vkladové ú tovy v banke alebo v pobočke zahraničnej banky termínované	0	0
Peniaze na ceste	0	0
<b>Spolu</b>	<b>12688857</b>	<b>11458182</b>

**Tabu ka 24: Informácie k I. III odst. 2 písm. a) o rozdelení ú tovného zisku alebo o vysporiadaní ú tovej straty**

Názov položky	Bezprostredne predchádzajúce ú tovné obdobie
<b>Ú tovný zisk</b>	<b>3281111</b>
<b>Rozdelenie ú tovného zisku</b>	<b>Bežné ú tovné obdobie</b>
Prídel do zákonného rezervného fondu	0
Prídel do štatutárnych a ostatných fondov	0
Prídel do sociálneho fondu	0
Prídel na zvýšenie základného imania	0
Úhrada straty minulých období	0
Prevod do nerozdeleného zisku minulých rokov	3281111
Rozdelenie podielu na zisku spoločnosťou, lenom	0
Iné	0
<b>Spolu</b>	<b>3281111</b>



I.III - (2) - c) výške záväzkov do lehoty splatnosti a po lehote splatnosti,

I.III - (2) - d) štruktúre záväzkov pod a zostatkovej doby splatnosti v členení v nadväznosti na položky súvahy; uvádza sa hodnota záväzkov so zostatkovou dobou splatnosti viac ako päť rokov,

**Tabuľka 26: Informácie k I. III odst. 2 písm. c) a d) o záväzkoch**

Názov položky	Bežné účtovné obdobie	Bezprostredne predchádzajúce účtovné obdobie
<b>Dlhodobé záväzky spolu</b>	0	0
Záväzky so zostatkovou dobou splatnosti nad päť rokov	0	0
Záväzky so zostatkovou dobou splatnosti jeden rok až päť rokov	0	0
<b>Krátkodobé záväzky spolu</b>	928440	1002932
Záväzky so zostatkovou dobou splatnosti do jedného roka vrátane	928440	1002932
Záväzky po lehote splatnosti	0	0

I.III - (2) - g) záväzkoch zo sociálneho fondu, s uvedením stavu na začiatku bežného účtovného obdobia, tvorbe a operaní sociálneho fondu počas bežného účtovného obdobia a stavu na konci účtovného obdobia,

**Tabuľka 28: Informácie k I. III odst. 2 písm. g) o záväzkoch zo sociálneho fondu**

Názov položky	Bežné účtovné obdobie	Bezprostredne predchádzajúce účtovné obdobie
<b>Začiatkový stav sociálneho fondu</b>	8771	8449
Tvorba sociálneho fondu na záväzku nákladov	2833	2953
Tvorba sociálneho fondu zo zisku	0	0
Ostatná forma sociálneho fondu	0	0
<b>Tvorba sociálneho fondu spolu</b>	0	0
<b>Operanie sociálneho fondu</b>	4927	2631
<b>Konečný zostatok sociálneho fondu</b>	6677	8771

I.III - (2) - j) významných položkách časového rozlíšenia výdavkov budúcich období a výnosov budúcich období,

"Výdavky budúcich období a výnosy budúcich období sa vykazujú vo výške, ktorá je potrebná na dodržanie zásady vecnej a časovej súvislosti s účtovným obdobím.

**I.III - (5)** O odloženej dani z príjmov sa uvádzajú informácie o

- a) sume odložených daní z príjmov ú tovaných v bežnom ú tovnom období ako náklad alebo výnos vyplývajúcej zo zmeny sadzby dane z príjmov,
- b) sume odloženej da ovej poh adávky ú towanej v bežnom ú tovnom období týkajúcej sa umorenia da ovej straty, nevyužitých da ových odpo tov a iných nárokov, ako aj do asných rozdielov predchádzajúcich ú tovných období, ku ktorým sa v predchádzajúcich ú tovných obdobiach odložená da ová poh adávka neú tovala,
- c) sume odloženého da ového záväzku, ktorý vznikol z dôvodu neú tovania tej asti odloženej da ovej poh adávky v bežnom ú tovnom období, o ktorej sa ú tovalo v predchádzajúcich ú tovných obdobiach,
- d) sume neuplatneného umorenia da ovej straty, nevyužitých da ových odpo tov a iných nárokov a odpo ítate ných do asných rozdielov, ku ktorým nebola ú tovaná odložená da ová poh adávka,
- e) odloženej dani z príjmov, ktorá sa vz ahuje k položkám ú tovaným priamo na ú ty vlastného imania bez ú tovania na ú ty nákladov a výnosov,
- f) vz ahu medzi sumou splatnej dane z príjmov a sumou odloženej dane z príjmov a medzi výsledkom hospodárenia pred zdanením, a to íselné porovnanie sumy splatnej dane z príjmov a sumy odloženej dane z príjmov a výsledku hospodárenia pred zdanením vynásobeným príslušnou sadzbou dane z príjmov,
- g) zmene sadzby dane z príjmov.

**Tabu ka 33: Informácia k I. III odst. 5 písm a) až g) o daniach z príjmov**

Názov položky	Bežné ú tovné obdobie			Bezprostredne predchádzajúce ú tovné obdobie		
	Základ dane	Da	Da v %	Základ dane	Da	Da v %
a	b	c	d	e	f	g
Výsledok hospodárenia pred zdanením, z toho:	1395658	x	x	4150644	x	x
Teoretická da	x	293088	21	x	871635	21
Da ovo neuznané náklady	22144	4650	21	5961	1252	21
Výnosy nepodliehajúce dani	-273872	-57513	21	-167667	-35210	21
Vplyv nevykázananej odloženej da ovej straty	0	0	0	0	0	0
Umorenie da ovej straty	0	0	0	0	0	0
Zmena sadzby dane	0	0	0	0	0	0
Iné	-11766	-2471	21	0	0	0
Spolu	1132164	237754	0	3988938	837677	21
Splatná da z príjmov	x	237754	0	x	837677	0
Odložená da z príjmov	x	0	0	x	0	0
Celková da z príjmov	x	237754	0	x	837677	0

**I.III - (6)** Informácie o významných položkách majetku a záväzkoch zabezpe ených derivátmi, pri om sa uvádza forma tohto zabezpe enia a uvádza sa zmena reálnej hodnoty v priebehu ú tovného obdobia.

**Tabu ka 35: Informácie k I. III odst. 6 o významných položkách derivátov za bežné ú tovné obdobie**

Názov položky	Ú tovná hodnota		Dohodnutá cena podkladového nástroja
	poh adávky	záväzku	
a	b	c	d
Deriváty ur ené na obchodovanie, z toho:	0	0	0
	0	0	0
	0	0	0
	0	0	0
	0	0	0
Zabezpe ovacie deriváty, z toho:	0	0	0
	0	0	0
	0	0	0
	0	0	0
	0	0	0

## I. IV

Informácie, ktoré vysvetľujú a dopĺňajú položky výkazu ziskov a strát

(1) K položkám výnosov a nákladov sa v poznámkach uvádzajú doplnujúce a vysvetľujúce informácie o  
a) sume tržieb za vlastné výkony a tovar s uvedením ich opisu a hodnoty tržieb pod a jednotlivých typov výrobkov a služieb ú tovnnej jednotky.

Tabuľka 37: Informácie k I. IV odst. 1 písm. a) o sume tržieb

Typ výrobku, tovaru alebo služby	Suma výnosov	
	Bežné ú tovné obdobie	Bezprostredne predchádzajúce ú tovné obdobie
služby spracovania dát	12342246	15319201
	0	0
	0	0
	0	0
	0	0
	0	0

I. IV - (1) - b) zmene stavu vnútroorganizačných zásob; ak sa zmena ich stavu nerovná rozdielu medzi stavom netto na konci predchádzajúceho ú tovného obdobia a stavom netto na konci bežného ú tovného obdobia, uvádzajú sa dôvody vzniku tohto rozdielu pod a jednotlivých položiek zásob, najmä manká a škody, zmena metódy oceňovania, dary,

Tabuľka 38: Informácie k I. IV odst. 1 písm. b) o zmene stavu vnútroorganizačných zásob

Názov položky	Bežné ú tovné obdobie	Bezprostredne predchádzajúce ú tovné obdobie		Zmena stavu vnútroorganizačných zásob	
	Konečný zostatok	Konečný zostatok	Začiatkový stav	Bežné ú tovné obdobie	Bezprostredne predchádzajúce ú tovné obdobie
a	b	c	d	e	f
Nedokončená výroba a polotovary vlastnej výroby	0	0	0	0	0
Výrobky	0	0	0	0	0
Zvieratá	0	0	0	0	0
Spolu	0	0	0	0	0
Manká a škody	x	x	x	0	0
Reprezentatívne	x	x	x	0	0
Dary	x	x	x	0	0
Iné	x	x	x	0	0
Zmena stavu vnútroorganizačných zásob vo výkaze ziskov a strát	x	x	x	0	0

I. IV - (1) - e) celkovej sume osobných nákladov, a to v členení na mzdy, ostatné náklady na závislú činnosť, sociálne poistenie, zdravotné poistenie, sociálne zabezpečenie,

Tabuľka 41: Informácie k I. IV odst. 1 písm. e) o celkovej sume osobných nákladov

Osobné náklady	Suma osobných nákladov	
	Bežné ú tovné obdobie	Bezprostredne predchádzajúce ú tovné obdobie
Mzdové náklady	341132	342961
Ostatné osobné nákl. na závislú činnosť	10331	11436
Sociálne poistenie	78156	80448
Zdravotné poistenie	36715	31923
Iné	0	0

I. IV - (1) - f) opise a sume významných položiek finančných výnosov a celkovej sume kurzových ziskov; osobitne sa uvádza hodnota kurzových ziskov útovaná ku d u, ku ktorému sa zostavuje útovná závierka,

**Tabu ka 42: Informácie k I. IV odst. 1 písm. f) o sume významných položiek finančných výnosov a celkovej sume kurzových ziskov**

Opis útovného prípadu	Suma finančných výnosov	
	Bežné útovné obdobie	Bezprostredne predchádzajúce útovné obdobie
úrok termínovaný vklad	273872	167667
kurzový zisk	13188	13861
	0	0
	0	0
	0	0

**Tabu ka 43: Informácie k I. IV odst. 1 písm. g) o sume významných položiek nákladov za poskytnuté služby**

Typ služieb	Suma na nákup služieb	
	Bežné útovné obdobie	Bezprostredne predchádzajúce útovné obdobie
provízie	2416543	3278383
tech, riešenia	6583005	4527330
	0	0
	0	0

I. IV - (1) - h) opise a sume významných položiek ostatných nákladov z hospodárskej inosti,

**Tabu ka 44: Informácie k I. IV odst. 1 písm. h) o sume významných položiek ostatných nákladov z hospodárskej inosti**

Ostatné náklady	Suma ostatných nákladov z hospodárskej inosti	
	Bežné útovné obdobie	Bezprostredne predchádzajúce útovné obdobie
poistenie firma	18295	18295
	0	0
	0	0
	0	0

I. IV - (1) - i) opise a sume významných položiek finančných nákladov a celkovej sume kurzových strát; osobitne sa uvádza suma kurzových strát útovaná ku d u, ku ktorému sa zostavuje útovná závierka.

**Tabu ka 45: Informácie k I. IV odst. 1 písm. i) o sume významných položiek finančných nákladov a celkovej sume kurzových strát**

Finančné náklady	Suma finančných nákladov	
	Bežné útovné obdobie	Bezprostredne predchádzajúce útovné obdobie
kurz.straty	31266	58292
	0	0
	0	0
	0	0

**I. IV - (3)** Opis a celková suma nákladov za overenie individuálnej ú tovej závierky audítorom alebo audítorskou spoločnosťou, iné úisovacie služby, da ové poradenstvo a ostatné neaudítorské služby poskytnuté týmto audítorom alebo audítorskou spoločnosťou.

**Tabu ka 46: Informácie k I. IV odst. 3 o nákladoch vo i audítorovi, audítorskej spoločnosti**

Názov položky	Bežné ú tovné obdobie	Bezprostredne predchádzajúce ú tovné obdobie
Náklady vo i audítorovi, audítorskej spoločnosti, z toho:	5600	4860
Náklady za overenie individuálnej ú tovej závierky	5600	4860
Iné úisovacie audítorské služby	0	0
Súvisiace audítorské služby	0	0
Da ové poradenstvo	0	0
Ostatné neaudítorské služby	0	0

**I. IV - (4)** V poznámkach sa uvádza lenenie istého obratu pod a § 2 ods. 14 zákona pod a jednotlivých typov výrobkov, tovarov, služieb alebo iných inností ú tovej jednotky a hlavných geografických oblastí odbytu, ak sa tieto innosti a oblasti odbytu z h adiska organizácie predaja výrobkov a tovarov a poskytovania služieb výrazne odlišujú. Ak predmetom innosti ú tovej jednotky je dosahovanie iných výnosov ako sú výnosy z predaja výrobkov, tovarov a služieb, uvádza sa aj opis iných výnosov zahr ovaných do istého obratu.

**Tabu ka 47: Informácie k I. IV odst. 4 o istom obrate**

Názov položky	Bežné ú tovné obdobie	Bezprostredne predchádzajúce ú tovné obdobie
Tržby za vlastné výrobky	0	0
Tržby z predaja služieb	12342246	15319201
Tržby za tovar	0	0
Výnosy zo zákazky	0	0
Výnosy z nehnute ností na predaj	0	0
Iné výnosy súvisiace s bežnou innosťou	0	0
<b>istý obrat celkom</b>	<b>12342246</b>	<b>15319201</b>

Oblas	Geografické oblasti odbytu	
	Bežné ú tovné obdobie	Bezprostredne predchádzajúce ú tovné obdobie
Tuzemsko	11524716	12550043
EÚ	2751544	2769158
Tretie štáty	0	0

**I. VI**

Udalosti, ktoré nastali po dni, ku ktorému sa zostavuje ú tovná závierka

Uvádzajú sa informácie o charaktere a finan nom vplyve významných udalostí, ktoré nastali po dni, ku ktorému sa zostavuje ú tovná závierka do d a zostavenia ú tovej závierky a ktoré nie sú zoh adnené v súvahe alebo vo výkaze ziskov a strát, napríklad informácie o

a) poklese alebo zvýšení trhovej ceny finan ného majetku ako dôsledku udalostí, ktoré nastali po dni, ku ktorému sa zostavuje ú tovná závierka do d a zostavenia ú tovej závierky, s uvedením dôvodu týchto zmien,

Po 31. decembri 2024 nenastali udalosti, ktoré majú významný vplyv na verné zobrazenie skuto ností, ktoré sú predmetom ú tovnictva.

## I. IX

## Preh ad o pohybe vlastného imania

(1) Preh ad o pohybe vlastného imania zobrazuje zmenu vo vlastnom imaní ú tovnej jednotky medzi dvomi ú tovnými závierkami a ím bola spôsobená. V tabu kovej forme sa uvádza zobrazenie pohybu vo vlastnom imaní vrátane zobrazenia pohybu v oce ovacích rozdieloch vykázaných vo vlastnom imaní z dôvodu ocenenia reálnou hodnotou po as ú tovného obdobia.

(2) Preh ad o pohybe vlastného imania v rámci riadnej ú tovnjej závierky porovnáva zmenu stavu medzi dvomi po sebe nasledujúcimi riadnymi ú tovnými závierkami. Skladá sa z dvoch preh adov. Jeden preh ad zobrazuje zmenu stavu vlastného imania za ú tovné obdobie a druhý preh ad za bezprostredne predchádzajúce ú tovné obdobie.

(3) Preh ad o pohybe vlastného imania v rámci mimoriadnej ú tovnjej závierky porovnáva zmenu stavu vlastného imania medzi d om, ku ktorému je zostavená mimoriadna ú tovná závierka a d om, ku ktorému bola zostavená posledná riadna ú tovná závierka.

**Tabu ka 53: Informácie k I. IX odst. 1 až 3 o pohybe vlastného imania, ktoré zobrazuje zmenu vo vlastnom imaní ú tovnjej jednotky medzi dvomi ú tovnými závierkami**

Pohyb vlastného imania (VI)	Bežné ú tovné obdobie	Bezprostredne predchádzajúce ú tovné obdobie
Stav VI na začiatku ú t. obdobia	13357568	10086457
Zvýšenie alebo zníženie VI počas ú t. obdobia	1095868	3271111
Stav VI na konci ú t. obdobia:	14453436	13357568
Dôvody zmien VI :	0	0
Zákl. imanie zapísané do OR (411)	0	0
Zákl. imanie nezapísané do OR (419)	0	0
Emisné ážio (412)	0	0
Zákonné rezervné fondy (417,418,421,422)	0	0
Ostatné kapitálové fondy (413)	0	0
Oce ovacie rozdiely nezahrnuté do výsledku hospodárenia (414,415,416)	0	0
Ostatné fondy tvorené zo zisku (423,427)	0	0
Nerozdelený zisk min. rokov (428)	3281111	4037052
Neuhradná strata min. rokov (429)	0	0
Ú tovný zisk alebo strata (431)	1105868	3281111
Vyplatené dividendy	10000	10000
alšie zmeny vlastného imania	0	0
Zmeny na ú te fyzickej osoby (491)	0	0

Ine informácie k vlastnému imaniu:

(napr. informácia, í ú tovná jednotka vytvorila kapitálový fond z príspevkov pod a § 123 ods. 2 a § 217a Obchodného zákonníka v znení neskorších predpisov)

**I.X - Preh ad pe ažných tokov pri použití priamej metódy**

Informácie k I. X. preh adu pe ažných tokov pri použití priamej metódy

Ozna enie položky	Obsah položky	Bežné ú tovné obdobie	Bezprostredne predchádzajúce ú tovné obdobie
	<b>Pe ažné toky z prevádzkovej innosti</b>		
A. 1.	Príjmy z predaja tovaru (+)	0	0
A. 2.	Výdavky na nákup tovaru (-)	0	0
A. 3.	Príjmy z predaja vlastných výrobkov (+)	0	0
A. 4.	Príjmy z predaja služieb (+)	14743349	19165705
A. 5.	Výdavky na obstaranie materiálu, energie a ostatných neskladovateľných dodávok (-)	-550745	-222621
A. 6.	Výdavky na služby (-)	-10548916	-11121328
A. 7.	Výdavky na osobné náklady (-)	-468220	-454354
A. 8.	Výdavky na dane a poplatky, s výnimkou výdavkov na da z príjmov ú tovnjej jednotky (-)	-1449585	-1739758
A. 9.	Príjmy z predaja cenných papierov určených na predaj alebo na	0	0

	obchodovanie (+)		
A. 10.	Výdavky na nákup cenných papierov určených na predaj alebo na obchodovanie (-)	0	0
A. 11.	Príjmy z uzatvorených zmlúv, ktorých predmetom je právo určené na predaj alebo na obchodovanie (+)	0	0
A. 12.	Výdavky z uzatvorených zmlúv, ktorých predmetom je právo určené na predaj alebo na obchodovanie (-)	0	0
A. 13.	Príjmy z úverov, ktoré útovnej jednotke poskytla banka alebo pobočka zahraničnej banky, ak boli úvery poskytnuté na zabezpečenie hlavného predmetu inosti (+)	0	0
A. 14.	Výdavky na splácanie úverov, ktoré útovnej jednotke poskytla banka alebo pobočka zahraničnej banky, ak boli úvery poskytnuté na zabezpečenie hlavného predmetu inosti (-)	0	0
A. 15.	Ostatné príjmy z prevádzkových iností, s výnimkou tých, ktoré sa uvádzajú osobitne v inýchastiach prehľadu peňažných tokov (+)	75699	0
A. 16.	Ostatné výdavky na prevádzkové inosti, s výnimkou tých, ktoré sa uvádzajú osobitne v inýchastiach prehľadu peňažných tokov (-)	-84574	0
*	<b>Peňažné toky z prevádzkovej inosti okrem príjmov a výdavkov, ktoré sa uvádzajú osobitne v inýchastiach prehľadu peňažných tokov (+/-), (súčet A. 1. až A. 16.)</b>	1980880	5627644
A. 17.	Prijaté úroky, s výnimkou tých, ktoré sa začleňujú do investičných iností (+)	273872	167667
A. 18.	Výdavky na zaplatené úroky, s výnimkou tých, ktoré sa začleňujú do finančných iností (-)	0	0
A. 19.	Príjmy z dividend a iných podielov na zisku, s výnimkou tých, ktoré sa začleňujú do investičných iností (+)	0	0
A. 20.	Výdavky na vyplatené dividendy a iné podiely na zisku, s výnimkou tých, ktoré sa začleňujú do finančných iností (-)	-10000	-10000
	<b>Peňažné toky z prevádzkovej inosti (+/-) (súčet A. 1. až A. 20.)</b>	0	5785311
A. 21.	Výdavky na daň z príjmov útovnej jednotky, s výnimkou tých, ktoré sa začleňujú do investičných iností alebo do finančných iností (-/+)	-688660	-1343923
A. 22.	Príjmy výnimového rozsahu alebo výskytu vzahujúce sa na prevádzkovú inosť (+)	0	0
A. 23.	Výdavky výnimového rozsahu alebo výskytu vzahujúce sa na prevádzkovú inosť (-)	0	0
<b>A.</b>	<b>isté peňažné toky z prevádzkovej inosti (súčet A. 1. až A. 23.)</b>	1292220	4441388
	<b>Peňažné toky z investičnej inosti</b>		
B. 1.	Výdavky na obstaranie dlhodobého nehmotného majetku (-)	-40000	0
B. 2.	Výdavky na obstaranie dlhodobého hmotného majetku (-)	-21545	-1114587
B. 3.	Výdavky na obstaranie dlhodobých cenných papierov a podielov v inýchútočných jednotkách, s výnimkou cenných papierov, ktoré sa považujú za peňažné ekvivalenty a cenných papierov určených na predaj alebo na obchodovanie (-)	0	0
B. 4.	Príjmy z predaja dlhodobého nehmotného majetku (+)	0	0
B. 5.	Príjmy z predaja dlhodobého hmotného majetku (+)	0	0
B. 6.	Príjmy z predaja dlhodobých cenných papierov a podielov v inýchútočných jednotkách, s výnimkou cenných papierov, ktoré sa považujú za peňažné ekvivalenty a cenných papierov určených na predaj alebo na obchodovanie (+)	0	0
B. 7.	Výdavky na dlhodobé pôžičky poskytnuté útovnou jednotkou inej útovej jednotke, ktorá je súčasťou konsolidovaného celku (-)	0	0
B. 8.	Príjmy zo splácania dlhodobých pôžičiek poskytnutých útovnou jednotkou inej útovej jednotke, ktorá je súčasťou konsolidovaného celku (+)	0	0
B. 9.	Výdavky na dlhodobé pôžičky poskytnuté útovnou jednotkou tretím osobám, s výnimkou dlhodobých pôžičiek poskytnutých útovej jednotke, ktorá je súčasťou konsolidovaného celku (-)	0	0
B. 10.	Príjmy zo splácania pôžičiek poskytnutých útovnou jednotkou tretím osobám, s výnimkou pôžičiek poskytnutých útovej jednotke, ktorá je súčasťou konsolidovaného celku (+)	0	0
B. 11.	Prijaté úroky, s výnimkou tých, ktoré sa začleňujú do prevádzkových iností (+)	0	0
B. 12.	Príjmy z dividend a iných podielov na zisku, s výnimkou tých, ktoré sa začleňujú do prevádzkových iností (+)	0	0

B. 13.	Výdavky súvisiace s derivátmi s výnimkou, ak sú určené na predaj alebo na obchodovanie alebo, ak sa tieto výdavky považujú za peňažné toky z finančnej inosti (-)	0	0
B. 14.	Príjmy súvisiace s derivátmi s výnimkou, ak sú určené na predaj alebo na obchodovanie alebo, ak sa tieto výdavky považujú za peňažné toky z finančnej inosti (+)	0	0
B. 15.	Výdavky na daň z príjmov útovej jednotky, ak je ich možné začleniť do investičných iností (-)	0	0
B. 16.	Príjmy výnimočného rozsahu alebo výskytu vzahujúce sa na investičnú inosť (+)	0	0
B. 17.	Výdavky výnimočného rozsahu alebo výskytu vzahujúce sa na investičnú inosť (-)	0	0
B. 18.	Ostatné príjmy vzahujúce sa na investičnú inosť (+)	0	0
B. 19.	Ostatné výdavky vzahujúce sa na investičnú inosť (-)	0	0
<b>B.</b>	<b>isté peňažné toky z investičnej inosti (súčet B. 1. až B. 19.)</b>	<b>-61545</b>	<b>-1114587</b>
	<b>Peňažné toky z finančnej inosti</b>		
C. 1.	Peňažné toky vznikajúce vo vlastnom imaní (súčet C. 1. 1. až C. 1. 8.)	0	0
C. 1. 1.	Príjmy z upísaných akcií a obchodných podielov (+)	0	0
C. 1. 2.	Príjmy z ďalších vkladov do vlastného imania spoločnosťami alebo fyzickou osobou, ak je útojnou jednotkou (+)	0	0
C. 1. 3.	Prijaté peňažné dary (+)	0	0
C. 1. 4.	Príjmy z úhrady straty spoločnosťami (+)	0	0
C. 1. 5.	Výdavky na obstaranie alebo spätné odkúpenie vlastných akcií a vlastných obchodných podielov (-)	0	0
C. 1. 6.	Výdavky spojené so znížením fondov vytvorených útojnou jednotkou (-)	0	0
C. 1. 7.	Výdavky na vyplatenie podielu na vlastnom imaní spoločnosťami alebo fyzickou osobou, ktorá je útojnou jednotkou (-)	0	0
C. 1. 8.	Výdavky z ďalších dôvodov, ktoré súvisia so znížením vlastného imania (-)	0	0
C. 2.	Peňažné toky vznikajúce z dlhodobých záväzkov a krátkodobých záväzkov z finančnej inosti, (súčet C. 2. 1. až C. 2. 9.)	0	0
C. 2. 1.	Príjmy z emisie dlhových cenných papierov (+)	0	0
C. 2. 2.	Výdavky na úhradu záväzkov z dlhových cenných papierov (-)	0	0
C. 2. 3.	Príjmy z úverov, ktoré útojnej jednotke poskytla banka alebo pobočka zahraničnej banky, s výnimkou úverov, ktoré boli poskytnuté na zabezpečenie hlavného predmetu inosti (+)	0	0
C. 2. 4.	Výdavky na splácanie úverov, ktoré útojnej jednotke poskytla banka alebo pobočka zahraničnej banky, s výnimkou úverov, ktoré boli poskytnuté na zabezpečenie hlavného predmetu inosti (-)	0	0
C. 2. 5.	Príjmy z prijatých pôžičiek (+)	0	0
C. 2. 6.	Výdavky na splácanie pôžičiek (-)	0	0
C. 2. 7.	Výdavky na úhradu záväzkov z používania majetku, ktorý je predmetom zmluvy o kúpe prenajatej veci (-)	0	0
C. 2. 8.	Príjmy z ostatných dlhodobých záväzkov a krátkodobých záväzkov vyplývajúcich z finančnej inosti, s výnimkou tých, ktoré sa uvádzajú osobitne v inej časti prehľadu peňažných tokov (+)	0	0
C. 2. 9.	Výdavky na splácanie ostatných dlhodobých záväzkov a krátkodobých záväzkov vyplývajúcich z finančnej inosti, s výnimkou tých, ktoré sa uvádzajú osobitne v inej časti prehľadu peňažných tokov (-)	0	0
C. 3.	Výdavky na zaplatené úroky, s výnimkou tých, ktoré sa začleňujú do prevádzkových iností (-)	0	0
C. 4.	Výdavky na vyplatené dividendy a iné podiely na zisku, s výnimkou tých, ktoré sa začleňujú do prevádzkových iností (-)	0	0
C. 5.	Výdavky súvisiace s derivátmi s výnimkou, ak sú určené na predaj alebo na obchodovanie, alebo ak sa považujú za peňažné toky z investičnej inosti (-)	0	0
C. 6.	Príjmy súvisiace s derivátmi, s výnimkou, ak sú určené na predaj alebo na obchodovanie, alebo ak sa považujú za peňažné toky z investičnej inosti (+)	0	0
C. 7.	Výdavky na daň z príjmov útovej jednotky, ak ich možno začleniť do finančných iností (-)	0	0
C. 8.	Príjmy výnimočného rozsahu alebo výskytu vzahujúce sa na	0	0

	finan ný innos (+)		
C. 9.	Výdavky výnimo ného rozsahu alebo výskytu vz ahujúce sa na finan ný innos (-)	0	0
C.	isté pe ažné toky z finan nej innosti (sú et C. 1. až C. 9.)	0	0
D.	isté zvýšenie alebo ísté zníženie pe ažných prostriedkov (+/-), (sú et A + B + C)	1230675	8131381
E.	Stav pe ažných prostriedkov a pe ažných ekvivalentov na za iatku ú tovného obdobia (+/-)	11458182	9131381
F.	Stav pe ažných prostriedkov a pe ažných ekvivalentov na konci ú tovného obdobia pred zoh adnením kurzových rozdielov vy íslených ku d u, ku ktorému sa zostavuje ú tovná závierka (+/-)	12688857	11458182
G.	Kurzové rozdiely vy íslené k pe ažným prostriedkom a pe ažným ekvivalentom ku d u, ku ktorému sa zostavuje ú tovná závierka (+/-)	0	0
H.	Zostatok pe ažných prostriedkov a pe ažných ekvivalentov na konci ú tovného obdobia upravený o kurzové rozdiely vy íslené ku d u, ku ktorému sa zostavuje ú tovná závierka (+/-)	12688857	3326801

*Pavel Sedawug*



# Výročná správa 2024

PAYWELL a.s.

HODONÍNSKA 25

Bratislava 841 03

Slovenská republika

## 1. Identifikačné a kontaktné údaje

**PAYWELL a.s.**, so sídlom: Hodonínska 25, 841 03 Bratislava, IČO: 47 507 659, zapísaná v Obchodnom registri Mestského súdu Bratislava III, oddiel: Sa, vložka č.: 5864/B

Výška základného imania spoločnosti: 250 000.- EUR

Počet: 25

Druh: kmeňové

Podoba: listinné

Forma: akcie na meno

Menovitá hodnota: 1 000 EUR

Obmedzenie prevoditeľnosti akcií na meno: nie je  
a

Počet: 10

Druh: kmeňové

Podoba: listinné

Forma: akcie na meno

Menovitá hodnota: 22 500 EUR

Obmedzenie prevoditeľnosti akcií na meno: nie je

### Predstavenstvo:

RNDr. Pavel Sekanina - predseda predstavenstva

### Dozorná rada:

Peter Ďurana

Mgr. Sabina Miezgová

Katarína Bertók

### Akcionárska štruktúra:

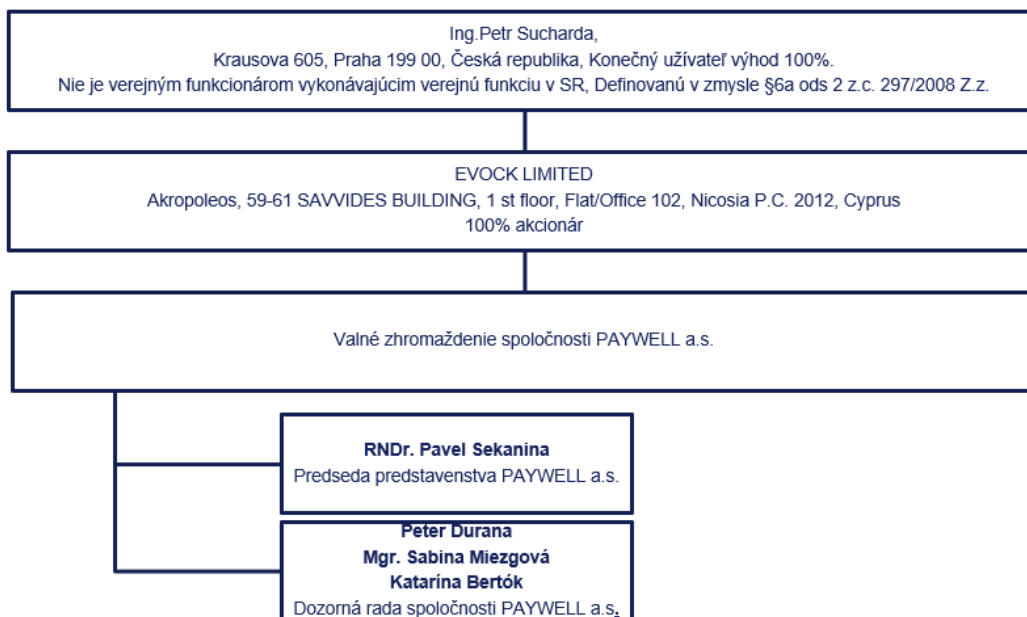
EVOCK LIMITED

Akropoleos, 1st floor, Flat/Office 102 59-61

Nicosia P.C. 2012, Cyperská republika

Podiel: 100%

## Riadiaca štruktúra spoločnosti PAYWELL a.s.



## 2. Stav a vývoj spoločnosti v roku 2024

Spoločnosť na základe zmluvy s Národnou Diaľničnou Spoločnosťou a.s. zabezpečuje služby v oblasti správy platobného systému realizácie bezhotovostných platieb. Spoločnosť komplexne zabezpečuje činnosti správy, dohľadu, manažmentu a servisu siete platobných terminálov, ktoré sú rozmiestnené po celom Slovensku na obchodných a predajných miestach zabezpečujúcich možnosť úhrady mýta. Naším významným partnerom je aj prevádzkovateľ mýtného elektronického systému v Slovenskej republike - spoločnosť SkyToll a.s.

Spoločnosť na základe zmluvy s PPF bankou a.s. začala od 09/2019 poskytovať obdobné služby aj na území Českej republiky.

PAYWELL a.s. pri realizácii svojich projektov spolupracuje so všetkými významnými vydavateľmi fleet kariet pôsobiacimi na území Slovenska a okolitých štátov (C.M.T.M. SNC, CCS, s.r.o., Diners Club CS, DKV EURO SERVICE, E100 Baltia OU, Eurotoll, LogPay, MS Europe, OMV Slovensko, s.r.o., SHELL Slovakia, s.r.o., Slovnaft, a.s., Trafineo, UNION TANK, W.A.G. Issuing Services, a.s.).

Pri riešení platobného systému pre elektronickú platbu mýta úzko spolupracujeme s bankovými inštitúciami a kartovými asociáciami (VISA, Eurocard / Master card, Diners club). Na základe tejto spolupráce je preto možné prostredníctvom terminálov spoločnosti akceptovať platby všetkými bežne dostupnými bankovými kartami.

Cieľom spoločnosti je poskytovať stabilné a kvalitné služby v oblasti platobných systémov a rozvíjať svoje technologické zázemie a produktové portfólio.

### 3. Účtovné zásady a účtovná prax

1. Spoločnosť uplatňuje účtovné princípy a postupy účtovania v súlade so zákonom o účtovníctve a s postupmi účtovania pre podnikateľov, ktoré platia v Slovenskej republike. Účtovníctvo sa vedie v peňažných jednotkách slovenskej meny, t. j. v eurách EUR.
2. Účtovná závierka za rok 2024 bola spracovaná za predpokladu nepretržitého pokračovania činnosti.
3. Účtovníctvo sa vedie na základe dodržania časovej a vecnej súvislosti nákladov a výnosov. Za základ sa berú všetky náklady a výnosy, ktoré sa vzťahujú na účtovné obdobie bez ohľadu na dátum ich platenia.
4. Moment zaúčtovania výnosov. Výnosy sa účtujú pri splnení dodacích podmienok, nakoľko v tomto okamihu prechádzajú na odberateľa významné riziká a vlastnícke práva.
5. Dlhodobé a krátkodobé pohľadávky, záväzky, úvery a pôžičky. Pohľadávky a záväzky sa v súvahe vykazujú ako dlhodobé alebo krátkodobé podľa zostatkovej doby splatnosti ku dňu, ku ktorému sa zostavuje účtovná závierka. Časť dlhodobej pohľadávky a časť dlhodobého záväzku, ktorých splatnosť nie je dlhšia ako jeden rok odo dňa, ku ktorému sa zostavuje účtovná závierka, sa vykazuje v súvahe ako krátkodobá pohľadávka alebo krátkodobý záväzok.
6. Pri oceňovaní majetku a záväzkov sa berú za základ všetky riziká, straty a zníženia hodnoty, ktoré sa týkajú majetku a záväzkov a sú známe ku dňu, ku ktorému sa zostavuje účtovná závierka.

## 4. Finančný rok 2024

Hlavné údaje zo súvahy a výkazu ziskov a strát

Štruktúra majetku, vlastného imania a záväzkov k 31.12.2023 a k 31.12.2024

( v EUR)	k 31.12.2023	k 31.12.2024
NEOBEŽNÝ MAJETOK	950 248	681 870
OBEŽNÝ MAJETOK	13 441 010	14 587 780
ČASOVÉ ROZLIŠENIE	178 841	256 215
<b>SPOLU MAJETOK</b>	<b>14 570 099</b>	<b>15 525 865</b>
VLASTNÉ IMANIE	13 357 568	14 453 436
DLHODOBÉ REZERVY A DLHODOBÉ ZÁVÄZKY	8 771	6 677
DLHODOBE BANKOVE UVERY	0	0
KRÁTKODOBÉ ZÁVÄZKY	1 176 595	1 035 908
REZERVY	27 165	29 844
ČASOVÉ ROZLIŠENIE	0	0
<b>SPOLU VLASTNÉ IMANIE A ZÁVÄZKY</b>	<b>14 570 099</b>	<b>15 525 865</b>

Analýza výnosov, nákladov a výsledku hospodárenia

( v EUR)	k 31.12.2023	k 31.12.2024
Tržby z predaja služieb	15 319 201	12 342 246
Tržby z predaja dlhodobého majetku	-	-
Ostatné výnosy z hospodárskej činnosti	20	8
<b>Výnosy z hospodárskej činnosti</b>	<b>15 319 221</b>	<b>12 342 254</b>
Spotreba materiálu, energie	193 006	458 558
Služby	10 414 181	9 923 045
Osobné náklady	466 768	466 334
Dane a poplatky	728	393
Odpisy dlhodobého majetku	194 245	329 922
Ostatné náklady na hospodársku činnosť	22 543	22 857
<b>Náklady na hospodársku činnosť</b>	<b>11 291 471</b>	<b>11 201 109</b>
<b>Výsledok hospodárenia z hospodárskej činnosti</b>	<b>4 027 750</b>	<b>1 141 145</b>
Výnosy z finančnej činnosti	181 528	287 060
Náklady na finančnú činnosť	58 633	32 547
<b>Výsledok hospodárenia z finančnej činnosti</b>	<b>122 895</b>	<b>254 513</b>
<b>Daň z príjmov</b>	<b>869 534</b>	<b>289 790</b>
-splatná	869 534	289 790
-odložená	-	-
<b>Výsledok hospodárenia za účtovné obdobie</b>	<b>3 281 111</b>	<b>1 105 868</b>

Vybrané finančné ukazovatele:

	2023	2024
Celková likvidita	11,42	14,08
Ukazovateľ finančnej samostatnosti v % (záväzky/aktíva)	8,32	6,91

## **5. Návrh na prerozdelenie zisku a zaúčtovanie straty**

Predstavenstvo spoločnosti PAYWELL a. s. navrhuje účtovný zisk spoločnosti za rok 2024 vo výške **1.105.868.- EUR** zaúčtovať na účet nerozdelený zisk minulých rokov.

## **6. Vplyv na životné prostredie**

Vplyv spoločnosti na životné prostredie je v súlade so všetkými všeobecne platnými predpismi a zákonmi.

## **7. Výskum a vývoj**

Spoločnosť sa nezaoberá ani výskumom ani vývojom.

## **8. Organizačná zložka v zahraničí**

Účtovná jednotka nemá organizačnú zložku v zahraničí.

## **9. Udalosti osobitného významu, ktoré nastali po skončení účtovného obdobia, za ktoré sa vyhotovuje výročná správa**

Po skončení účtovného obdobia, za ktoré sa vyhotovuje výročná správa, nenastali žiadne udalosti osobitného významu.

## **10. Neistoty a riziká**

Spoločnosť v rámci krátkodobého rozvoja intenzívne pracuje na rozšírení portfólia svojich produktov a rozvoji rozsahu služieb ako aj na získavaní nových projektov a klientov.

## **11. Vplyv na zamestnanosť**

Spoločnosť neplánuje v najbližšom období významnejšie zmeny v oblasti zamestnania.

## **12. Správa Dozornej rady**

Správa Dozornej rady k účtovnej závierke a činnosti predstavenstva PAYWELL a. s. za rok 2024:

Dozorná rada preskúmala vedenie účtovných záznamov a hospodárenie spoločnosti, jej riadnu účtovnú závierku a konštatuje, že tieto úkony sa vykonávali v zmysle platných predpisov. Dozorná rada berie na vedomie výsledky hospodárenia spoločnosti podľa predložených materiálov a potvrdzuje, že spoločnosť bola predstavenstvom riadne vedená v zmysle rozhodnutí jej Valného zhromaždenia a Dozornej rady.

Dozorná rada schválila nasledovné :

Dozorná rada odporúča Valnému zhromaždeniu schváliť ročnú závierku a výsledok hospodárenia za rok 2024.

13. Správa audítora

14. Riadna účtovná závierka zostavená k 31.12.2024