

## Čl. I

## Všeobecné informácie

(1) Na trati, o.z. Špačinská cesta 654/40, 917 01 Trnava, dátum založenia 24.11.2017.

(2) Orgánmi združenia sú predseda združenia (štatutárny orgán) a valné zhromaždenie:

Ing. Miriama Smrtičová – predseda združenia

Mgr. Mária Sekerová – člen

Marek Sekera – člen

Ing. Katarína Kúdelová – člen

Michal Smrtič – člen

Ing. Martin Kúdela – člen

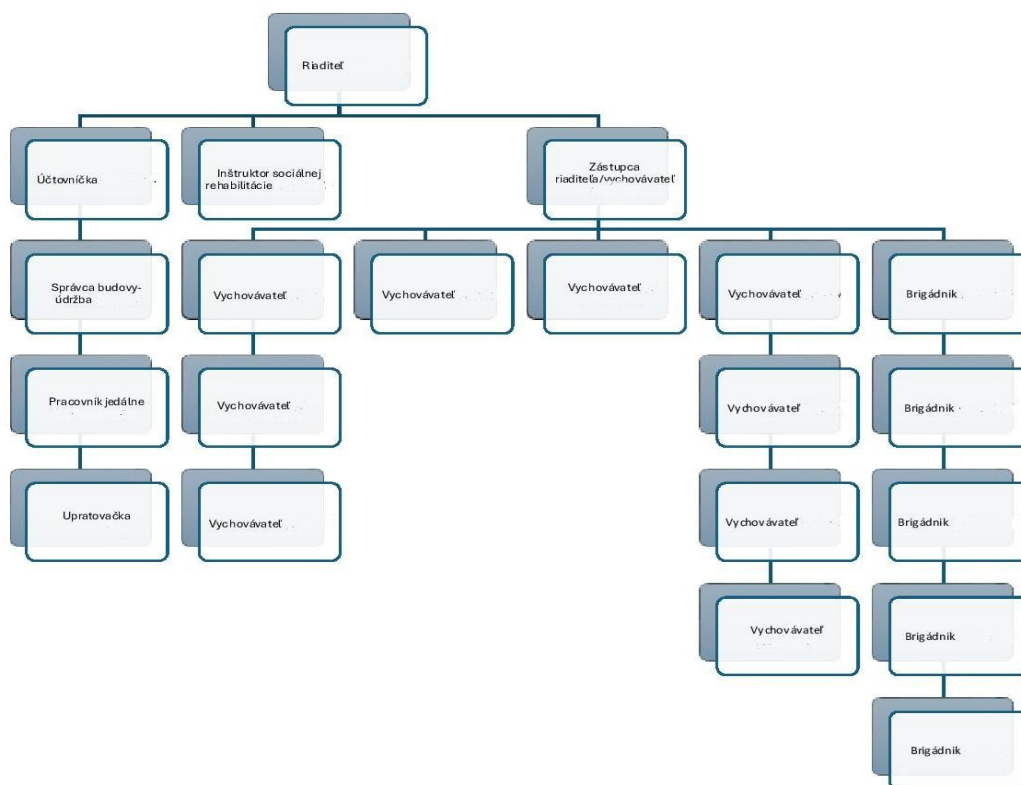
Štefan Sekera – člen

(3) Občianske združenie vykonáva činnosti smerujúce na pomoc a podporu deťom s poruchou autistického spektra (PAS), deťom a mládeži odkázané na každodennú sociálnu rehabilitáciu, teda deti a mládež, ktoré z dôvodu ich diagnózy potrebujú zvýšenú starostlivosť, individuálny a citlivý prístup pri výchove a vzdelávaní.

(4) Priemerný prepočítaný počet zamestnancov, a z toho počet vedúcich zamestnancov účtovnej jednotky za účtovné obdobie, za ktoré sa zostavuje účtovná závierka (ďalej len „bežné účtovné obdobie“). Počet dobrovoľníkov vyslaných účtovnou jednotkou a počet dobrovoľníkov, ktorí vykonávali dobrovoľnícku činnosť pre účtovnú jednotku počas bežného účtovného obdobia.

	Bežné účtovné obdobie	Počet hodín vykonávania dobrovoľníckej činnosti
Priemerný prepočítaný počet zamestnancov	15,3	x
z toho počet vedúcich zamestnancov	2	x
Počet dobrovoľníkov vyslaných účtovnou jednotkou	0	0
Počet dobrovoľníkov, ktorí vykonávali dobrovoľnícku činnosť pre účtovnú jednotku počas účtovného obdobia	0	13

(5) Organizačná štruktúra účtovnej jednotky.



(6) V zriaďovateľskej pôsobnosti účtovnej jednotky nie sú ďalšie organizácie.

## ČI. II

### Informácie o účtovných zásadách a účtovných metódach

- (1) Účtovná závierka je zostavená za splnenia predpokladu, že účtovná jednotka bude nepretržite pokračovať vo svojej činnosti.
- (2) Zmeny účtovných zásad a zmeny účtovných metód s uvedením dôvodu týchto zmien a vyčíslením ich vplyvu na finančnú hodnotu majetku, záväzkov, základného imania a výsledku hospodárenia účtovnej jednotky – **neboli**
- (3) Spôsoby ocenenia jednotlivých položiek majetku a záväzkov – **menovitou hodnotou, dlhodobý majetok je vykázaný v obstarávacej cene znížený o oprávky.**
- (4) Spôsob zostavenia odpisového plánu pre jednotlivé druhy dlhodobého hmotného majetku a dlhodobého nehmotného majetku, pričom sa uvádza doba odpisovania, použité sadzby odpisov a odpisové metódy pri určení odpisov.

Druh dlhodobého majetku	Doba odpisovania	Sadzba odpisov	Odpisová metóda
dopravné prostriedky	4 roky	25%	rovnomerná
drobný dlhodobý majetok	4 roky, 6 rokov	25%, 16,66%	rovnomerná
Pozemok			Neodpisuje sa

(5) Zásady zohľadnenia zníženia hodnoty majetku: **Účtovná jednotka neuplatňuje opravné položky a rezervy pre zohľadnenie zníženia hodnoty majetku.**

(6) Informácie o účtovaní opráv významných chýb minulých účtovných období v bežnom účtovnom období s uvedením vplyvu na výsledok hospodárenia minulých rokov; súčasne sa môže uviesť aj informácia o účtovaní opráv nevýznamných chýb minulých účtovných období v bežnom účtovnom období s uvedením vplyvu na výsledok hospodárenia bežného účtovného

obdobia – Účtovná jednotka neúčtovala o opravách významných alebo nevýznamných chýb minulých rokov v bežnom období.

### Čl. III

#### Informácie, ktoré dopĺňajú a vysvetľujú údaje v súvahe

Významné sumy prírastkov a úbytkov dlhodobého nehmotného majetku a dlhodobého hmotného majetku – **neboli**

(1) Prehľad dlhodobého majetku, na ktorý je zriadené záložné právo a prehľad dlhodobého majetku, pri ktorom má účtovná jednotka obmedzené právo s ním nakladať:

Záložná zmluva k nehnuteľnostiam č. 731/CC/22-ZZ, Záložné právo v prospech: Slovenská sporiteľňa a.s.

(2) Údaje o štruktúre dlhodobého finančného majetku za bežné účtovné obdobie a jeho umiestnenie v členení podľa položiek súvahy v riadkoch 022 a 023 - **nemá**

Názov účtovnej jednotky	Podiel na základnom imaní (v %)	Podiel účtovnej jednotky na hlasovacích právach (v %)

(3) Údaje o štruktúre dlhodobého finančného majetku a krátkodobého finančného majetku v členení podľa položiek súvahy v riadkoch 024, 026 a 055 - **nemá**

Opis druhu finančného majetku	Stav na konci predchádzajúceho obdobia	bezprostredne účtovného	Stav na konci bežného účtovného obdobia

(4) Údaje o štruktúre dlhodobých pôžičiek.

Poskytnuté dlhodobé pôžičky	Stav na konci predchádzajúceho obdobia	bezprostredne účtovného	Stav na konci bežného účtovného obdobia

(5) Prehľad o vývoji významných súm opravných položiek podľa jednotlivých druhov majetku - **nemá**

Druh majetku, ku ktorému sa tvorí opravná položka	Stav opravnej položky na konci bezprostredne predchádzajúceho účtovného obdobia	Tvorba opravnej položky (zvýšenie)	Zúčtovanie opravnej položky (použitie, zrušenie)	Stav opravnej položky na konci bežného účtovného obdobia

(6) Opis významných súm pohľadávok v nadväznosti na položky súvahy, v členení na pohľadávky za hlavnú nezdaňovanú činnosť a zdaňovanú činnosť za bežné účtovné obdobie - **nemá**

Druh a opis významných pohľadávok	Hlavná nezdaňovaná činnosť	Zdaňovaná činnosť


(7) Prehľad pohľadávok do uplynutia lehoty splatnosti a po uplynutí lehoty splatnosti - nemá

Pohľadávky	Stav na konci bezprostredne predchádzajúceho účtovného obdobia	Stav na konci bežného účtovného obdobia
- do uplynutia lehoty splatnosti		
- po uplynutí lehoty splatnosti		
<b>Spolu</b>		

(8) Prehľad o významných položkách časového rozlíšenia nákladov budúcich období a príjmov budúcich období - nemá

(9) Opis a výška zmien vlastného imania v priebehu bežného účtovného obdobia podľa položiek súvahy.

	Stav na začiatku bežného účtovného obdobia	Prírastky (+)	Úbytky (-)	Presuny (+, -)	Stav na konci bežného účtovného obdobia
<b>Vlastné imanie</b>					
Základné imanie					
z toho:					
- nadačné imanie v nadácii					
- vklady zakladateľov					
- prioritný majetok					
Fondy tvorené podľa osobitných predpisov					
Fond reprodukcie					
Oceňovacie rozdiely z precenenia kapitálových účastín					
<b>Fondy tvorené zo zisku</b>					
Rezervný fond					
Fondy tvorené zo zisku					
Ostatné fondy					
<b>Výsledok hospodárenia</b>					
Nevysporiadaný výsledok hospodárenia minulých rokov	20831	-2509			18322
Výsledok hospodárenia účtovného obdobia	-2509	3090	-2509		3090
<b>Spolu</b>	<b>18322</b>	<b>581</b>	<b>-2509</b>		<b>21412</b>

(10) Opis a vyčíslenie jednotlivých druhov fondov tvorených podľa osobitných predpisov.

Opis fondov tvorených podľa osobitných predpisov	Stav na konci bezprostredne	Prírastky	Úbytky	Stav na konci bežného účtovného obdobia

	<b>predchádzajúceho účetného obdobia</b>			

(11) Informácia o rozdelení účtovného zisku alebo o vysporiadaní účtovnej straty za bezprostredne predchádzajúce účtovné obdobie.

<b>Názov položky</b>	<b>Bezprostredne predchádzajúce účtovné obdobie</b>
<b>Účtovný zisk</b>	
<b>Rozdelenie účtovného zisku</b>	
Prídel do základného imania	
Prídel do fondov tvorených podľa osobitných predpisov	
Prídel do fondu reprodukcie	
Prídel do rezervného fondu	
Prídel do fondov tvorených zo zisku	
Prídel do ostatných fondov	
Úhrada straty minulých období	
Prevod do sociálneho fondu	
Prevod do nevysporiadaného výsledku hospodárenia minulých rokov	
Iné	
<b>Účtovná strata</b>	2509
<b>Vysporiadanie účtovnej straty</b>	
Zo základného imania	
Z rezervného fondu	
Z fondov tvorených zo zisku	
Z ostatných fondov	
Z nerozdeleného zisku minulých rokov	
Prevod do nevysporiadaného výsledku hospodárenia minulých rokov	2509
Iné	

(12) Údaje o jednotlivých druhoch rezerv v členení na stav rezerv na konci bezprostredne predchádzajúceho účtovného obdobia a stav rezerv na konci bežného účtovného obdobia, ich tvorbu, použitie alebo zrušenie v priebehu bežného účtovného obdobia.

<b>Druh rezervy</b>	<b>Stav na konci bezprostredne predchádzajúceho účetného obdobia</b>	<b>Tvorba rezerv</b>	<b>Použitie rezerv</b>	<b>Zrušenie rezerv</b>	<b>Stav na konci bežného účetného obdobia</b>
Nevyčerpané dovolenky	1953	4752	1953		4752
<b>Zákonné rezervy spolu</b>	<b>1953</b>	<b>4752</b>	<b>1953</b>		<b>4752</b>
Rezerva na audit	960	960	960		960
<b>Ostatné rezervy spolu</b>	<b>960</b>	<b>960</b>	<b>960</b>		<b>960</b>
<b>Rezervy spolu</b>	<b>2913</b>	<b>2913</b>	<b>6675</b>		<b>2913</b>

(13) Údaje o významných sumách záväzkov v nadväznosti na položky súvahy, v členení na záväzky za hlavnú nezdaňovanú činnosť a zdaňovanú činnosť.

Druh a opis významných položiek záväzkov	Hlavná nezdaňovaná činnosť	Zdaňovaná činnosť

(14) Prehľad záväzkov do uplynutia lehoty splatnosti a po uplynutí lehoty splatnosti.

Záväzky	Stav na konci bezprostredne predchádzajúceho účtovného obdobia	Stav na konci bežného účtovného obdobia
- do uplynutia lehoty splatnosti	467	1876
- po uplynutí lehoty splatnosti		
<b>Spolu</b>	467	1876

(15) Prehľad o začiatocnom stave, tvorbe, čerpaní a konečnom zostatku sociálneho fondu v priebehu bežného účtovného obdobia.

Sociálny fond	Suma
<b>Stav k prvému dňu bežného účtovného obdobia</b>	<b>946</b>
Tvorba na ťarchu nákladov	1034
Tvorba zo zisku	
Čerpanie	541
<b>Stav k poslednému dňu bežného účtovného obdobia</b>	<b>1439</b>

(16) Prehľad o bankových úveroch, pôžičkách a návratných finančných výpomociach s uvedením meny.

Druh cudzieho zdroja	Mena	Výška úroku v %	Splatnosť	Forma zabezpečenia	Suma istiny na konci bežného účtovného obdobia
Krátkodobý bankový úver	EUR	1M EURIBOR + marža 4,5% p.a.	30.09.2025	Záložné právo k nehnuteľnostiam Vinkulácia poisťného plnenia Ručenie štatutára	15000 (limit kontokorentného úveru)
Pôžička					
Návratná finančná výpomoc					
Dlhodobý bankový úver	EUR	3,8%	15.09.2032	Záložné právo k nehnuteľnostiam Vinkulácia poisťného plnenia Ručenie štatutára	108491
<b>Spolu</b>					

(17) Prehľad o významných položkách časového rozlíšenia výdavkov budúcich období - nemá

(18) Prehľad výnosov budúcich období v členení podľa jednotlivých druhov a v členení na dlhodobé výnosy budúcich období a krátkodobé výnosy budúcich období.

<b>Položky výnosov budúcich období - dlhodobé z dôvodu</b>	<b>Stav na konci bezprostredne predchádzajúceho účtovného obdobia</b>	<b>Stav na konci bežného účtovného obdobia</b>
bezodplatne nadobudnutého dlhodobého majetku		
dlhodobého majetku obstaraného z verejných zdrojov		
dlhodobého majetku obstaraného z finančného daru	2078	1042
dlhodobého majetku obstaraného z podielu zaplatenej dane		
dlhodobého majetku obstaraného zo sponzorského		
nepoužitého sponzorského		
Iné - grant		
<b>Spolu</b>	<b>2078</b>	<b>1042</b>

<b>Položky výnosov budúcich období - krátkodobé z dôvodu</b>	<b>Stav na konci bezprostredne predchádzajúceho účtovného obdobia</b>	<b>Stav na konci bežného účtovného obdobia</b>
dotácie zo štátneho rozpočtu a z prostriedkov Európskej únie		
dotácie z rozpočtu obce a z rozpočtu vyššieho územného celku		
zostatku podielu zaplatenej dane		
nepoužitého sponzorského		
Iné – finančný dar		4334
Platba za službu		7430
<b>Spolu</b>		<b>11764</b>

(19) Údaje o druhoch majetku a záväzkoch z lízingových zmlúv.

<b>Druh majetku</b>	<b>Hodnota záväzku</b>	
	<b>Stav na konci bezprostredne predchádzajúceho účtovného obdobia</b>	<b>Stav na konci bežného účtovného obdobia</b>

## Čl. IV

### Informácie, ktoré dopĺňajú a vysvetľujú údaje vo výkaze ziskov a strát

- (1) Prehľad tržieb za vlastné výkony a tovar s uvedením ich opisu a vyčíslením hodnoty tržieb podľa jednotlivých hlavných druhov výrobkov, služieb hlavnej nezdaňovanej činnosti a zdaňovanej činnosti účtovnej jednotky za bežné účtovné obdobie.

Druh a opis tržieb	Hlavná nezdaňovaná činnosť	Zdaňovaná činnosť
Mesačné platby za klientov	42200	

- (2) Opis a vyčíslenie hodnoty významných súm v nadväznosti na položky výkazu ziskov a strát v členení na nepeňažné dary, osobitné výnosy, zákonné poplatky a iné ostatné výnosy za bezprostredne predchádzajúce účtovné obdobie a za bežné účtovné obdobie.

Druh a opis významných súm výnosov	Stav na konci bezprostredne predchádzajúceho účtovného obdobia	Stav na konci bežného účtovného obdobia
Nepeňažný dar – skladový kontajner	990	0

- (3) Prehľad významných súm dotácií zo štátneho rozpočtu, štátnych fondov, z prostriedkov Európskej únie, dotácií z rozpočtu obce a z rozpočtu vyššieho územného celku, ktoré účtovná jednotka prijala v bezprostredne predchádzajúcom účtovnom období a v bežnom účtovnom období.

Druh a opis významných súm dotácií a grantov	Stav na konci bezprostredne predchádzajúceho účtovného obdobia	Stav na konci bežného účtovného obdobia
Dotácia samosprávneho kraja - Príspevky na bežné výdavky	233722	248334
Dotácia ministerstva - Príspevok na odkázanosť	92663	91886

- (4) Opis a vyčíslenie hodnoty významných položiek príjmov z reklám, ktoré sú určené na charitatívne účely, a charitatívnej lotérie prijatých v bezprostredne predchádzajúcom účtovnom období a v bežnom účtovnom období.

Druh a opis významných položiek charitatívnej reklamy a charitatívnej lotérie	Stav na konci bezprostredne predchádzajúceho účtovného obdobia	Stav na konci bežného účtovného obdobia

- (5) Opis a vyčíslenie hodnoty významných súm v nadväznosti na položky výkazu ziskov a strát v členení na nepeňažné dary, náklady na ostatné služby, osobitné náklady a iné ostatné náklady poskytnuté v bežnom účtovnom období.

Druh a opis významných položiek nákladov	Stav na konci bezprostredne predchádzajúceho účtovného obdobia	Stav na konci bežného účtovného obdobia
Služby - Výchovno-vzdelávacia činnosť klientov	6559	6403
Služby – Odborné vzdelávanie, supervízie	18338	1280
Služby - Nájomné	29880	43646

(6) Prehľad o účele a výške použitia zostatku prijatého podielu zaplatenej dane v minulých účtovných obdobiach a prijatého podielu zaplatenej dane v bežnom účtovnom období.

Účel použitia prijatého podielu zaplatenej dane	Použitá suma zostatku z predchádzajúceho účtovného obdobia	Použitá suma z bežného účtovného obdobia
Pokrytie mzdových nákladov		5 869
Vzdelávanie zamestnancov, služby spojené s réžiou centra		4548
Spotrebný materiál – prevádzka, pomôcky na výchovno-vzdelávaciu činnosť		1983
<b>Zostatok podielu zaplatenej dane</b>		<b>0</b>

#### Čl. V

##### Opis údajov na podsúvahových účtoch

Významné položky zásob prijatých na komisionálny predaj, prenajatého majetku, majetku prijatého do úschovy, odpísané pohľadávky a prípadné ďalšie položky - **nemá**

#### Čl. VI

##### Ďalšie informácie

(1) Opis a hodnota iných aktív, ktorými sa rozumie majetok, ktorý vznikol v dôsledku minulých udalostí a ktorého existencia alebo vlastníctvo závisí od toho, či nastane alebo nenastane jedna alebo viac neistých udalostí v budúcnosti, ktorých vznik nezávisí od účtovnej jednotky; týmito inými aktívami sú napríklad práva zo servisných zmlúv, poisťných zmlúv, koncesionárskych zmlúv, licenčných zmlúv, práva z investovania prostriedkov získaných oslobodením od dane z príjmov - **nemá**

(2) Opis a hodnota iných pasív vyplývajúcich zo súdnych rozhodnutí, z poskytnutých záruk, zo všeobecne záväzných právnych predpisov, z ručenia podľa jednotlivých druhov ručenia; takýmito inými pasívami sú: - **nemá**

a) povinnosť, ktorá vznikla ako dôsledok minulej udalosti a ktorej existencia závisí od toho, či nastane alebo nenastane jedna alebo viac neistých udalostí v budúcnosti, ktorých vznik nezávisí od účtovnej jednotky, alebo

b) povinnosť, ktorá vznikla ako dôsledok minulej udalosti, ale ktorá sa nevykazuje v súvahe, pretože nie je pravdepodobné, že na splnenie tejto povinnosti bude potrebný úbytok ekonomických úžitkov, alebo výška tejto povinnosti sa nedá spoľahlivo oceniť.

(3) Opis významných položiek ostatných finančných povinností, ktoré sa nesledujú v účtovníctve a neuvádzajú sa v súvahe; pri každej položke sa uvádza jej opis, výška a údaj, či sa týka spriaznených osôb, a to - **nemá**

a) povinnosť z devízových termínovaných obchodov a iných finančných derivátov,

b) povinnosť z opčných obchodov,

c) zákonná povinnosť alebo zmluvná povinnosť odobrať určité produkty alebo služby, napríklad z dodávateľských zmlúv alebo odberateľských zmlúv,

d) povinnosť z lízingových zmlúv, nájomných zmlúv, servisných zmlúv, poisťných zmlúv, koncesionárskych zmlúv, licenčných zmlúv a podobných zmlúv,

e) iné povinnosti.

(4) Prehľad nehnuteľných kultúrnych pamiatok, ktoré sú v správe alebo vo vlastníctve účtovnej jednotky, a to názov, adresa a číslo kultúrnej pamiatky v Ústrednom zozname pamiatkového fondu - **nemá**

(5) Informácie o významných skutočnostiach, ktoré nastali medzi dňom, ku ktorému sa zostavuje účtovná závierka a dňom jej zostavenia – **nenastali významné skutočnosti**