



**DREVONA<sup>®</sup>**  
E X P O R T

**DREVONAEXPORT s.r.o.**

**VÝROČNÁ SPRÁVA  
ZA ROK 2024**

**DREVONA<sup>®</sup>**  
E X P O R T

---

**DREVONAEXPORT s.r.o.**



M. M. Hodžu 1399/10  
960 01 Zvolen  
Slovakia



+421 45 5249 170



office@drex.sk



drex.sk



2. etáza, ul. Štefánikova  
960 01 Zvolen

Adresa: DREVONAEXPORT s.r.o. , M. M. Hodžu 10, 960 01 Zvolen  
IČO: 44966873  
Telefón: 045/5249173  
E-mail: [office@drevonaexport.sk](mailto:office@drevonaexport.sk)  
Web: [www.drevonaexport.sk](http://www.drevonaexport.sk)

## Obsah

1. Predslov
2. Identifikácia spoločnosti
3. Podnikateľská činnosť spoločnosti v roku 2024
4. Ostatné dôležité informácie

## Prílohy:

1. Správa audítora k individuálnej účtovnej závierke a správa o overení súladu výročnej správy s účtovnou závierkou
2. Výkaz ziskov a strát k 31.12.2024
3. Súvaha k 31.12.2024
4. Poznámky k 31.12.2024 + cash flow

DREVONAEXPORT s.r.o.



M. M. Hodžu 1399/10  
960 01 Zvolen  
Slovakia



+421 45 5249 170



[office@drex.sk](mailto:office@drex.sk)



[drex.sk](http://drex.sk)



Zvolen, 2024

## 1. Predslov

V roku 2024 sme pokračovali v zápase s dôsledkami pandémie koronavírusu v našom sektore priemyslu. V prvej polovici roka pokračoval vysoký dopyt v nábytkárskom priemysle, ako aj vysoká spotreba domácností čo zapríčinilo rast cien a inflačné tlaky neustále zvyšovali cenu komodity drevo. V súvislosti so sankciami na dovoz dreva a drevárskych výrobkov z Ruska a Bieloruska sa vysoký dopyt stretol s vysokou cenou a v druhej polovici roka sme sledovali prehriatie ekonomiky, cválajúcu infláciu a zásadný pokles dopytu v našom odvetví. Koniec ekonomického cyklu znamená spomalenie ekonomiky následnú recesiu a opätovný rast. Po konsolidácii plánu výroby a optimalizácii zamestnanosti a procesov sme koncom roka 2023 prijali rozhodnutie pokračovať v pláne investícií podľa pôvodného scenára, aby sme boli pripravení na opätovný rast ekonomiky

Postavenie na trhu:

DREVONAEXPORT s.r.o. je stabilná a spoľahlivá spoločnosť, ktorá patrí medzi kľúčové spoločnosti v dodávateľskom reťazci nábytkárskeho priemyslu.

Dlhodobým cieľom spoločnosti je budovanie modernej, efektívnej a dôveryhodnej spoločnosti, postavenej na najmodernejšej technológii, IT riešeniach, kreatívnych zamestnancoch a odborných znalostiach trhu.

V oblasti modernizácie a inovácii spoločnosť pravidelne investuje do technológii, ktoré zvyšujú kvalitu, produktivitu práce, znižujú personálnu náročnosť a zvyšujú triedu presnosti. Automatizácia, robotizácia a ďalšie rozširovanie výrobných priestorov sú naplánované na rok 2024, taktiež sa počíta s rozšírením fotovoltaických panelov na rok 2025.

Máme zavedený systém riadenia kvality ISO 9001, 140001, 450001 ako aj FSC certifikovaný dodávateľský reťazec a výrobu, vďaka čomu ponúkame našim zákazníkom spoľahlivosť, presnosť a ekologicky udržateľný produkt.

## 2. Identifikácia spoločnosti

### 2.1. Základné údaje

<b>Obchodný názov:</b>	DREVONAEXPORT s.r.o.
<b>Sídlo:</b>	M. M. Hodžu 1399/10, 960 01 Zvolen
<b>IČO:</b>	44966873
<b>Zápis v OR:</b>	Okresného súdu Banská Bystrica, oddiel: Sro, vložka č.: 17082/S
<b>Deň zápisu:</b>	01.10.2009

DREVONAEXPORT s.r.o.



M. M. Hodžu 1399/10  
960 01 Zvolen  
Slovakia



+421 45 5249 170



office@drex.sk



drex.sk



Zvolen, Slovakia  
www.fsc.org

**Právna forma:** spoločnosť s ručením obmedzeným

**Základné imanie:** 100 000,00 EUR

### Hlavná činnosť spoločnosti podľa výpisu z obchodného registra

- výroba jednoduchých drevárskych výrobkov, zostavovanie stolárskych dielcov alebo súčastí z dreva do finálnych produktov a ich údržba
- kúpa tovaru na účely jeho predaja konečnému spotrebiteľovi alebo iným prevádzkovateľom živnosti

### Priemerný počet zamestnancov

Priemerný počet zamestnancov Spoločnosti v roku 2024 bol 32

Spoločnosť si plní všetky zákonné povinnosti, platenie daní, poistenia, podávanie štatistických výkazov.

K 31.12.2024 spoločnosť nemá voči štátnym orgánom žiadne záväzky po splatnosti.

Účtovná závierka Spoločnosti k 31.12.2024 za účtovné obdobie od 1.1.2024 do 31.12.2024 je zostavená ako riadna účtovná závierka podľa § 17 ods.6 zákona NR SR č.431/2002 Z.z. o účtovníctve

### Zoznam členov štatutárnych orgánov spoločnosti

Štatutárnym orgánom Spoločnosti je konateľ:

Ing. Ivan Smolka vznik funkcie 28.9.2016

Štruktúra spoločníkov a výška ich podielov na základnom imaní k 31.12.2024

Ing. Ivan Smolka	31 000,00 Eur	31%	20% hlasovacie právo
Soňa Ružanská	69 000,00 Eur	69 %	80% hlasovacie právo

DREVONAEXPORT s.r.o.



M. M. Hodžu 1399/10  
960 01 Zvolen  
Slovakia



+421 45 5249 170



office@drex.sk



drex.sk



### 3 . Podnikateľská činnosť spoločnosti v roku 2024

DREVONAEXPORT s.r.o. vznikla v roku 2009 ako veľkoobchodná spoločnosť zameraná na priemyselných zákazníkov.

Cieľom spoločnosti bolo poskytovať zákazníkom v nábytkárskom a stavebnom priemysle flexibilitu, profesionalitu a individuálny prístup.

Obchodný model B2B nám umožnil vo veľmi krátkom čase získať výrazný trhovú podiel pri dodávkach veľkoplošných materiálov do nábytkárskeho priemyslu.

Aktívnou obchodnou stratégiou sme získali významných zákazníkov na Slovensku ale aj v zahraničí.

V roku 2011 sme začali so zabezpečením polotovarov pre súčasných zákazníkov ale aj túto možnosť využívať pri akvizíčných jednaniach. Začali sme spoluprácu s kľúčovým zákazníkmi, pre ktorých sme zabezpečovali výrobu dielcov na základe ich požiadaviek. Tento model spolupráce sa ukázal ako správny a vďaka týmto možnostiam vzrástol počet našich zákazníkov a obrát .

V roku 2016 sme prijali rozhodnutie investovať do vlastných výrobných kapacít a rozhodli sme sa vybudovať novú výrobnú halu, použiť inovatívne technológie a navýšiť naše výrobné možnosti. Postavili sme výrobnú halu v Malužinej, výška celkovej investície je 2,5 mil. €, Investícia bola ukončená v novembri 2017, plná prevádzka novej výrobnéj haly bola uvedená do prevádzky v januári 2018. Investícia bola z časti financovaná z prostriedkov eurofondov.

Táto investícia nám umožnila transformáciu z čisto obchodnej na obchodno-výrobnú spoločnosť. Zamerali sme sa na výrobu nábytkárskych polotovarov a týmto spôsobom sme mohli ponúknuť našim zákazníkom služby , ako aj produkty s vyššou pridanou hodnotou. Zvýšiť kapacitnú úroveň a efektívnosť , zlepšiť kvalitu produkcie, rozšíriť sortiment výrobkov, pružnejšie reagovať na nové požiadavky partnerov a odberateľov.

V roku 2019 sme zrealizovali 2. etapu plánovanej investície do vybudovania centrálneho sklad. Skladová hala na veľkoplošný materiál nám umožnila rozšíriť portfólio ponúkaných tovarov a skrátiť dodacie termíny. V roku 2020 sme dokončili aj 3. etapu rozšírenia skladových kapacít. V roku 2023 sme začali s výstavbou 4. etapy rozšírenia skladových kapacít ako aj výstavba kancelárskych priestorov.

V roku 2023 sa spoločnosť DREVONAEXPORT s.r.o. stala 60% spoločníkom firmy FUREX, s.r.o.

Produkty : Drevotrieskové dosky Laminátové, Drevotrieskové dosky surové, HDF Lakovaná , HDF surová, MDF Laminátová, OSB Dosky , Postelové tmely, Lúpaná Dyha masív, KVH, PRG, HB

DREVONAEXPORT s.r.o.



M. M. Hodžu 1399/10  
960 01 Zvolen  
Slovakia



+421 45 5249 170



office@drex.sk



drex.sk



### 3.1. Organizačná štruktúra

---

**DREVONAEXPORT s.r.o.**



M. M. Hodžu 1399/10  
960 01 Zvolen  
Slovakia



+421 45 5249 170

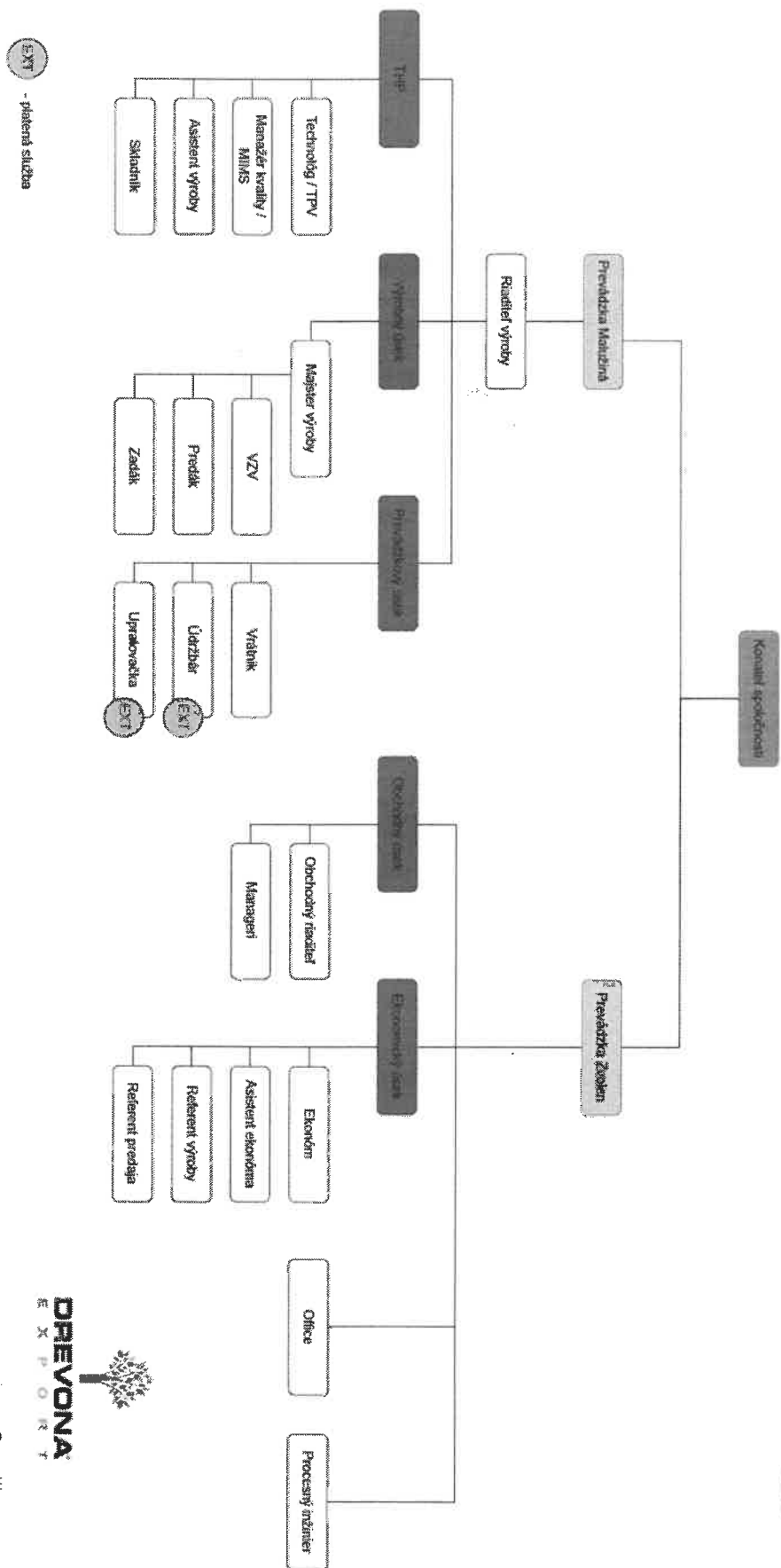


office@drex.sk



drex.sk





### Zamestnanosť spoločnosti

V spoločnosti pracuje 32 zamestnancov, z toho 10 zamestnancov ako THP v sídle spoločnosti Zvolen 22 zamestnancov v prevádzke Malužiná .

DREVONAEXPORT s.r.o. je úspešná firma vďaka zamestnancom. U nás pracujú inteligentní , kreatívni a flexibilní ľudia, ktorí zdieľajú spoločné ciele a predstavy. Zachovávame otvorenú kultúru a na pracovisku, kde všetci prikladajú ruku k dielu a zdieľajú svoje nápady. Nekonvenčný a priateľský prístup k partnerom je našou cestou k interakcii medzi dodávateľom a odberateľom .

### 3.2.Významní dodávatelia a odberatelia

Naši dodávatelia ale aj odberatelia pôsobia v celej Európe. Našími dodávateľmi sú lídri na trhu ako aj menšie flexibilné spoločnosti, s ktorými zdieľame spoločné hodnoty.

### 3.3.Obchodné aktivity spoločnosti

Obchodné aktivity spoločnosti v roku 2024

Názov	Hodnota v EUR
Predaj tovaru tuzemsko	7 145 660
Predaj tovaru do EU	8 857 015
Predaj tovaru mimo EU	14 600
Predaj výrobkov	2 694 929
služby	214 322
Zmena stavu vnútroorganizačných zásob	-110 462
Aktivácia	41 924
Tržby z predaja dlhodobého nehmotného a hmotného majetku a materiálu	415 304

DREVONAEXPORT s.r.o.



M. M. Hodžu 1399/10  
960 01 Zvolen  
Slovakia



+421 45 5249 170



office@drex.sk



drex.sk



Výnosy	2024	2023	2022	2021
Výnosy z predaja tovaru	16 017 274	16 245 419	22 344 271	26 108 572
Výnosy z predaja výrobkov	2 694 929	1 859 007	1 588 863	1 862 648
Výnosy z predaja služieb	214 322	226 480	456 400	399 930
Výnosy ostatné	87 358	152 486	148 430	210 883
<b>Čistý obrat celkom</b>	<b>19 257 165</b>	<b>18 330 906</b>	<b>24 389 534</b>	<b>28 371 151</b>

Druh Nákladov	Opis	Suma EUR	2024	2023
Náklady na hospodársku činnosť			18 933 802	18 155 673
	Spotreba tovaru		13 800 636	13 915 577
	Spotreba materiálu, energie		1 307 068	1 086 369
	služby		1 873 533	1 603 943
	osobné náklady		1 037 221	820 011
	Dane a poplatky		11 624	7 651
	odpisy		506 779	628 015
	Zostatková cena DHM, opravné položky k pohľadávkam, ostatné náklady na hosp.č.		396 941	94 468
Náklady na finančnú činnosť	Nákladové úroky a ostatné fin. náklady		28 208	16 634



### 3.4. Hodnotenie roku 2024

ROK 2024 bol rokom kde sa prejavil nárast cien komodít a útlmom obchodných činností . Vzhľadom na situáciu z roku 2023 si spoločnosť na rok 2024 naplánovala postupné dokončenie plánovaných investícií do modernizácie V priebehu roka sa nám podarilo rozvinúť spoluprácu s novými zákazníkmi a tiež dodávateľmi, ktorý vedeli nahradiť chýbajúce miesta v dodávateľskom reťazci..

Celkové tržby za spoločnosť spolu s tržbami za služby/čistý obrat predstavujú **19 257 165** Eur, čo predstavuje malý nárast oproti roku 2023

### Ciele a prognóza vývoja v roku 2025

Spoločnosť predpokladá pokles dopytu po nábytku a veľkoplošnom materiály a následný pokles cien vstupných materiálov ako aj hotových výrobkov. Cieľom spoločnosti bude maximalizovať ponuku pre nových potencionálnych zákazníkov a naďalej zaplňovať chýbajúce miesta v dodávateľskom reťazci. Predpokladáme výrazný prepád na strane dopytu, vysokú infláciu a neistotu na trhoch a teda pokles obratu a zisku.

### Spoločenská zodpovednosť

Spoločenskú zodpovednosť naša spoločnosť chápe ako neoddeliteľnú súčasť podnikania. Vníma ju ako kontinuálny záväzok pomáhať tým, ktorí to potrebujú, záväzok dodržiavať etické štandardy a prispievať k zlepšovaniu životného prostredia či pracovného prostredia.

### Ostatné dôležité informácie

Spoločnosť DREVONAEXPORT s.r.o. vlastní a spĺňa podmienky certifikátu FSC – certifikácia trvale udržateľnosti lesov.

Spoločnosť nie je dcérskym podnikom. Neexistuje podnik, ktorý zostavuje konsolidovanú účtovnú závierku za najväčšiu skupinu podnikov, pre ktoré je spoločnosť dcérskym podnikom,

Neexistujú podniky , v ktorých je spoločnosť neobmedzene ručiacim spoločníkom. DREVONAEXPORT je člen skupiny DREVONA

V roku 2024 spoločnosť nevyvíjala činnosť v oblasti výskumu a vývoja

Spoločnosť nenadobudla vlastné akcie, dočasné listy, obchodné podiely a akcie v roku 2024

Spoločnosť nemá organizovanú zložku v zahraničí.

Činnosť spoločnosti v roku 2024 nemala významný vplyv na životné prostredie . Počet zamestnancov sa zvýšil oproti roku 2023. Ďalšie údaje na základe osobitných predpisov nie sú požadované.

DREVONAEXPORT s.r.o.



M. M. Hodžu 1399/10  
960 01 Zvolen  
Slovakia



+421 45 5249 170



office@drex.sk



drex.sk





Odpisy Nehm. A hmot. Inv. Majetku	506 779	628 015	672 640
Zostatková cena predaného DHM a predaj, Majetku	346 488	53 101	320 354
Opravné položky k pohľadávkam	120	1 807	3 545
Ostatné náklady z hospodárskej činnosti	50 333	39 199	87 468
<b>Výsledok hospodárenia z hosp. činnosti</b>	436 848	<b>505 387</b>	<b>1 250 482</b>
<b>Pridaná hodnota</b>	1 886 751	<b>1 884 854</b>	<b>2 510 798</b>
Výsledok hospodárenia z finančných činností	-26 241	- 15 784	-20 981
<b>Výsledok hosp. za účtovné obdobie pred zdanením</b>	410 607	489 603	1 229 501
<b>Daň z príjmov</b>	88 355	111 042	268 160
<b>Výsledok hospodárenia za účto. Obdobie po zdanení</b>	322 252	<b>378 561</b>	<b>961 342</b>

### Vybrané aktíva a pasíva:

	<u>Rok 2024</u>	<u>Rok 2023</u>
<b>Spoľu majetok/aktíva</b>	<b>7 516 581</b>	<b>7 162 224</b>
Neobežný majetok	3 963 306	3 571 789
Obežný majetok	3 524 546	3 564 481
časové rozlíšenie aktív	28 729	25 954
<b>Spoľu vlastné imanie a záväzky/pasíva</b>	<b>7 516 581</b>	<b>7 162 224</b>
Vlastné imanie	5380 978	4 861 226
Záväzky	1 913 213	2 047 945
časové rozlíšenie pasív	222 390	253 053

### FINANČNÉ ÚDAJE

	<u>2024</u>	<u>2023</u>
Tržby	18 926 526 €	18 330 906
Zisk/Strata	322 252 €	378 560 €
EBIDA	874 811 €	1 168 672 €
Čistý pracovný kapitál Aktíva	1 983 846 €	1 335 778 €
Aktíva	7 516 581 €	7 042 224 €

DREVONAEXPORT s.r.o.



M. M. Hodžu 1399/10  
960 01 Zvolen  
Slovakia



+421 45 5249 170



office@drex.sk



drex.sk



Vlastné imanie	5 380 978 €	4 861 225 €
EBIDA marža	4,62%	6,38%
celková zadĺženosť	28,41%	30,97%

Výnosy z hospodárskej činnosti oproti predchádzajúcemu obdobiu zaznamenali mierny nárast .

Náklady z hospodárskej činnosti stúpili úmerne k výnosom. Sú to hlavne náklady na predaný tovar, spotreba materiálu a energie na výrobu, naopak stúpili náklady na ostatné služby a osobné náklady.

Z pasív stúplo vlastné imanie z kladného hospodárskeho výsledku predchádzajúceho obdobia a z výsledku hospodárenie za rok 2023 , záväzky boli cca na tej istej úrovni. Spoločnosť splatila bankové úvery a začala splácať ostatné úvery na stroje a zariadenia.

#### 4.3.Udalosti osobitného významu po skončení účtovného obdobia

Po skončení účtovného obdobia, za ktoré sa vyhotovila výročná správa, nenastali udalosti osobitného mimoriadneho významu vyvolané vojnovým konfliktom na Ukrajine. Vojnový konflikt na Ukrajine spôsobil nárast cien vstupov a energetickú krízu vo svete. Zvážili sme všetky potenciálne dopady vojnového konfliktu na Ukrajine na naše aktivity a dospeli sme k záveru, že nemajú významný vplyv na našu schopnosť pokračovať nepretržite v činnosti a fungovať nasledujúcich 12 mesiacov bez komplikácií.

#### 4.4.Významné riziká a neistoty, ktorým je účtovná jednotka vystavená

Spoločnosť nevedie žiadne aktívne ani pasívne súdne spory. Nie sú záväzky a ani pohľadávky po lehote splatnosti, ktoré by narušili CASH FLOW firmy.

Vypracovala: Ing. Ľubica Mošková

Schválil: Ing. Ivan Smolka – konateľ spoločnosti

Vo Zvolene dňa: 19.9.2025

DREVONAEXPORT s.r.o.



M. M. Hodžu 1399/10  
960 01 Zvolen  
Slovakia



+421 45 5249 170



office@drex.sk



drex.sk



