

Poznámky (Úč NUJ 3 – 01)

IČO 3 7 9 8 6 1 9 8

Čl. I

Všeobecné informácie

(1) Meno a priezvisko fyzickej osoby alebo názov právnickej osoby, ktorá je zakladateľom alebo zriaďovateľom účtovnej jednotky, dátum založenia alebo zriadenia účtovnej jednotky.

Zakladatelia: Ing. Marta Tomčíková, Veterná 1, Holíč
Blanka Krokovičová, Haanova 22, Bratislava
Bc. Jana Dobiašová, SNP 42, Holíč

Dátum založenia účtovnej jednotky: 21.4.2009

(2) Informácie o členoch štatutárnych orgánov, dozorných orgánov a iných orgánov účtovnej jednotky; uvádzajú sa mená a priezviská členov štatutárnych orgánov, dozorných orgánov a iných orgánov účtovnej jednotky.

Štatutárny orgán: Ing. Marta Tomčíková, riaditeľ

Správna rada: Vladimír Dobiáš
Blanka Krokovičová
Mgr. Peter Tomčík

Dozorná rada: Petra Nagyová
Anna Donátová
Ing. Ingrid Hübnerová

(3) Opis činnosti, na účel ktorej bola účtovná jednotka zriadená a opis druhu podnikateľskej činnosti, ak ju účtovná jednotka vykonáva.

a) poskytovanie sociálnych služieb v zmysle Zákona č. 448/2008 Z.z. o sociálnych službách a o zmene a doplnení Zákona č. 455/1991 Zb. o živnostenskom podnikaní v znení neskorších predpisov,

b) poskytovanie humanitárnej starostlivosti,

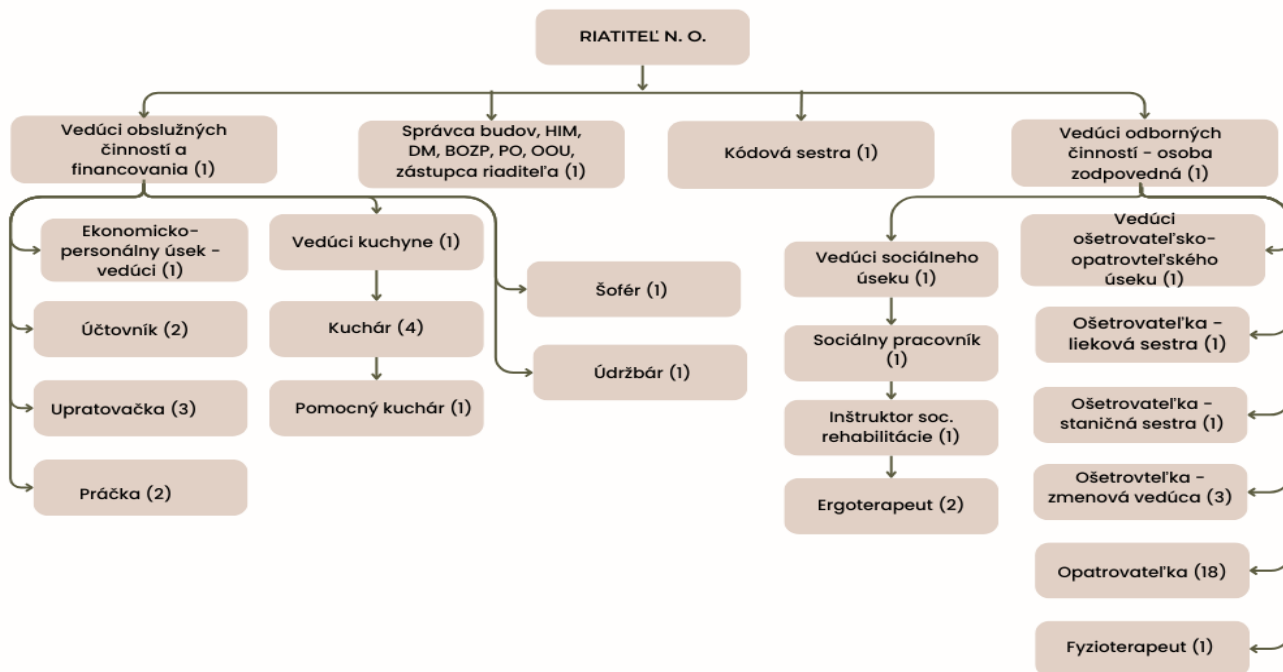
c) zabezpečenie bývania, správy, údržby a obnovy bytového fondu.

(4) Priemerný prepočítaný počet zamestnancov, a z toho počet vedúcich zamestnancov účtovnej jednotky za účtovné obdobie, za ktoré sa zostavuje účtovná závierka (ďalej len „bežné účtovné obdobie“). Počet dobrovoľníkov vyslaných účtovnou jednotkou a počet dobrovoľníkov, ktorí vykonávali dobrovoľnícku činnosť pre účtovnú jednotku počas bežného účtovného obdobia.

	Bežné účtovné obdobie	Počet hodín vykonávania dobrovoľníckej činnosti
Priemerný prepočítaný počet zamestnancov	52,08	x
z toho: počet vedúcich zamestnancov	7	x
Počet dobrovoľníkov vyslaných účtovnou jednotkou		
Počet dobrovoľníkov, ktorí vykonávali dobrovoľnícku činnosť pre účtovnú jednotku počas účtovného obdobia	36	185 hod.

(5) Organizačná štruktúra účtovnej jednotky.

ORGANIZAČNÁ ŠTRUKTÚRA SENIOR DOM TERÉZIA, N. O.



(6) Informácia o organizáciách v zriaďovateľskej pôsobnosti účtovnej jednotky.

ČI. II

Informácie o účtovných zásadách a účtovných metódach

(1) Informácia, či je účtovná závierka zostavená za splnenia predpokladu, že účtovná jednotka bude nepretržite pokračovať vo svojej činnosti.

Účtovná jednotka bude nepretržite pokračovať vo svojej činnosti v roku 2026

(2) Zmeny účtovných zásad a zmeny účtovných metód s uvedením dôvodu týchto zmien a vyčíslením ich vplyvu na finančnú hodnotu majetku, záväzkov, základného imania a výsledku hospodárenia účtovnej jednotky.

Bez zmien

(3) Spôsoby ocenenia jednotlivých položiek majetku a záväzkov.

Obstarávacou cenou

(4) Spôsob zostavenia odpisového plánu pre jednotlivé druhy dlhodobého hmotného majetku a dlhodobého nehmotného majetku, pričom sa uvádza doba odpisovania, použité sadzby odpisov a odpisové metódy pri určení odpisov.

Odpisový plán bol stanovený vnútorným predpisom, odpisové sadzby pre účtovné a daňové odpisy sa rovnajú. Drobný dlhodobý majetok, ktorého ocenenie je nižšie ako 1.700,- Eur, účtovná jednotka účtuje priamo do spotreby.

Druh dlhodobého majetku	Doba odpisovania	Sadzba odpisov	Odpisová metóda
Osobný automobil	4 r.	1	rovnomerná
Komunikačný syst., ústredňa	4 r.	1	rovnomerná

hlas.signalizácie požiaru			
Technológie kuchyne a práčovne, umývacie stroje	6 r.	2	rovnomerná
Kamerový systém, magnety na požiarne dvere	6 r.	2	rovnomerná
Schodisková plošina	6 r.	2	rovnomerná
Zavlažovací systém, vstroj.úžitk.vody – technol.	6 r.	2	rovnomerná
Defibrilátor	6 r.	2	rovnomerná
Fotovol.hybrid.klimatizácia	12 r.	4	rovnomerná
Budova, parkovisko, studne	20 r.	5	rovnomerná

(5) Zásady pre zohľadnenie zníženia hodnoty majetku. Uvádza sa, či účtovná jednotka uplatňuje opravné položky a rezervy.

Účtovná jednotka pri majetku neuplatnila opravné položky ani rezervy.

(6) Informácie o účtovaní opráv významných chýb minulých účtovných období v bežnom účtovnom období s uvedením vplyvu na výsledok hospodárenia minulých rokov; súčasne sa môže uviesť aj informácia o účtovaní opráv nevýznamných chýb minulých účtovných období v bežnom účtovnom období s uvedením vplyvu na výsledok hospodárenia bežného účtovného obdobia.

Čl. III

Informácie, ktoré dopĺňajú a vysvetľujú údaje v súvahe

(1) Významné sumy prírastkov a úbytkov dlhodobého nehmotného majetku a dlhodobého hmotného majetku.

Prírastky DHM – **technické zhodnotenie budovy 120.785,78 €** (vybudovanie zóny dočasného ubytovania, vybudovanie kancelária pre sociálny úsek)

(2) Prehľad dlhodobého majetku, na ktorý je zriadené záložné právo a prehľad dlhodobého majetku, pri ktorom má účtovná jednotka obmedzené právo s ním nakladať.

(3) Údaje o štruktúre dlhodobého finančného majetku za bežné účtovné obdobie a jeho umiestnenie v členení podľa položiek súvahy v riadkoch 022 a 023.

Názov účtovnej jednotky	Podiel na základnom imaní (v %)	Podiel účtovnej jednotky na hlasovacích právach (v %)

(4) Údaje o štruktúre dlhodobého finančného majetku a krátkodobého finančného majetku v členení podľa položiek súvahy v riadkoch 024, 026 a 055.

Opis druhu finančného majetku	Stav na konci predchádzajúceho obdobia	bezprostredne účtovného	Stav na konci bežného účtovného obdobia

(5) Údaje o štruktúre dlhodobých pôžičiek.

Poskytnuté dlhodobé pôžičky	Stav na konci predchádzajúceho obdobia	bezprostredne účtovného	Stav na konci bežného účtovného obdobia

(6) Prehľad o vývoji významných súm opravných položiek podľa jednotlivých druhov majetku.

Druh majetku, ku ktorému sa tvorí opravná položka	Stav opravnej položky na konci predchádzajúceho účtovného obdobia	Tvorba opravnej položky (zvýšenie)	Zúčtovanie opravnej položky (použitie, zrušenie)	Stav opravnej položky na konci bežného účtovného obdobia

(7) Opis významných súm pohľadávok v nadväznosti na položky súvahy, v členení na pohľadávky za hlavnú nezdaňovanú činnosť a zdaňovanú činnosť za bežné účtovné obdobie.

Druh a opis významných pohľadávok	Hlavná nezdaňovaná činnosť	Zdaňovaná činnosť
Pohľadávky voči ZP za ošetrovateľskú činnosť	35.839,42	

(8) Prehľad pohľadávok do uplynutia lehoty splatnosti a po uplynutí lehoty splatnosti.

Pohľadávky	Stav na konci bezprostredne predchádzajúceho účtovného obdobia	Stav na konci bežného účtovného obdobia
- do uplynutia lehoty splatnosti	27.553,86	35.854,40
- po uplynutí lehoty splatnosti		
Spolu	27.553,86	35.854,40

(9) Prehľad o významných položkách časového rozlíšenia nákladov budúcich období a príjmov budúcich období.

(10) Opis a výška zmien vlastného imania v priebehu bežného účtovného obdobia podľa položiek súvahy.

	Stav na začiatku bežného účtovného obdobia	Prírastky (+)	Úbytky (-)	Presuny (+, -)	Stav na konci bežného účtovného obdobia
Vlastné imanie					
Základné imanie	300				300
z toho:					
- nadačné imanie v nadácii					
- vklady zakladateľov	300				300
- prioritný majetok					
Fondy tvorené podľa					

osobitných predpisov					
Fond reprodukcie					
Oceňovacie rozdiely z precenenia kapitálových účastín					
Fondy tvorené zo zisku					
Rezervný fond					
Fondy tvorené zo zisku					
Ostatné fondy					
Výsledok hospodárenia					
Nevysporiadaný výsledok hospodárenia minulých rokov	463.872,82	74.217,59			538.090,41
Výsledok hospodárenia účtovného obdobia	74.217,59	114.210,74		-74.217,59	114.210,74
Spolu	538.390,41	188 428,33		-74.217,59	652 601,15

(11) Opis a vyčíslenie jednotlivých druhov fondov tvorených podľa osobitných predpisov.

Opis fondov tvorených podľa osobitných predpisov	Stav na konci bezprostredne predchádzajúceho účtovného obdobia	Prírastky	Úbytky	Stav na konci bežného účtovného obdobia

(12) Informácia o rozdelení účtovného zisku alebo o vysporiadaní účtovnej straty za bezprostredne predchádzajúce účtovné obdobie.

Názov položky	Bezprostredne predchádzajúce účtovné obdobie
Účtovný zisk	74.217,59
Rozdelenie účtovného zisku	
Prídel do základného imania	
Prídel do fondov tvorených podľa osobitných predpisov	
Prídel do fondu reprodukcie	
Prídel do rezervného fondu	
Prídel do fondov tvorených zo zisku	
Prídel do ostatných fondov	
Úhrada straty minulých období	
Prevod do sociálneho fondu	
Prevod do nevysporiadaného výsledku hospodárenia minulých rokov	74.217,59

Iné	
Účtovná strata	
Vysporiadanie účtovnej straty	
Zo základného imania	
Z rezervného fondu	
Z fondov tvorených zo zisku	
Z ostatných fondov	
Z nerozdeleného zisku minulých rokov	
Prevod do nevysporiadaného výsledku hospodárenia minulých rokov	
Iné	

(13) Údaje o jednotlivých druhoch rezerv v členení na stav rezerv na konci bezprostredne predchádzajúceho účtovného obdobia a stav rezerv na konci bežného účtovného obdobia, ich tvorbu, použitie alebo zrušenie v priebehu bežného účtovného obdobia.

Druh rezervy	Stav na konci bezprostredne predchádzajúceho účtovného obdobia	Tvorba rezerv	Použitie rezerv	Zrušenie rezerv	Stav na konci bežného účtovného obdobia
Zákonné rezervy spolu	60.827,10	54.827,90	59.577,61	1.249,49	54.827,90
Nevyčerpané dovolenky	60.083,10	53.720,90	58.833,61	1.249,49	53.720,90
Audit	744	1.107	744		1.107
Ostatné rezervy spolu					
Rezervy spolu	60.827,10	54.827,90	59.577,61	1.249,49	54.827,90

(14) Údaje o významných sumách záväzkov v nadväznosti na položky súvahy, v členení na záväzky za hlavnú nezdaňovanú činnosť a zdaňovanú činnosť.

Druh a opis významných položiek záväzkov	Hlavná nezdaňovaná činnosť	Zdaňovaná činnosť
Dodávatelia	22.507,20	
Prijaté preddavky od klientov za poskyt. soc.služby	161.158,79	
Záväzky voči zam., SP, ZP, DÚ – mzdy, odvody, daň závislá činnosť 12/2025	81.049,34	
Nevyčerpané finanč.prispevky zo ŠR a úz.samospr.	4.709,22	

(15) Prehľad záväzkov do uplynutia lehoty splatnosti a po uplynutí lehoty splatnosti.

Záväzky	Stav na konci bezprostredne predchádzajúceho účtovného obdobia	Stav na konci bežného účtovného obdobia
- do uplynutia lehoty splatnosti	272.253,44	272 895,98
- po uplynutí lehoty splatnosti	511,13	X
Spolu	272.764,57	272 895,98

(16) Prehľad o začiatocnom stave, tvorbe, čerpaní a konečnom zostatku sociálneho fondu v priebehu bežného účtovného obdobia.

Sociálny fond	Suma
----------------------	-------------

Stav k prvému dňu bežného účtovného obdobia	2.388,65
Tvorba na ťarchu nákladov	8.389,-
Tvorba zo zisku	
Čerpanie	7.740,-
Stav k poslednému dňu bežného účtovného obdobia	3.037,65

(17) Prehľad o bankových úveroch, pôžičkách a návratných finančných výpomociach s uvedením meny.

Druh cudzieho zdroja	Mena	Výška úroku v %	Splatnosť	Forma zabezpečenia	Suma istiny na konci bežného účtovného obdobia
Krátkodobý bankový úver					
Pôžička					
Návratná finančná výpomoc					
Dlhodobý bankový úver					
Spolu					

(18) Prehľad o významných položkách časového rozlíšenia výdavkov budúcich období.

(19) Prehľad výnosov budúcich období v členení podľa jednotlivých druhov a v členení na dlhodobé výnosy budúcich období a krátkodobé výnosy budúcich období.

Položky výnosov budúcich období - dlhodobé z dôvodu	Stav na konci bezprostredne predchádzajúceho účtovného obdobia	Stav na konci bežného účtovného obdobia
bezodplatne nadobudnutého dlhodobého majetku		
dlhodobého majetku obstaraného z verejných zdrojov	950.157,89	832.533,86
dlhodobého majetku obstaraného z finančného daru		
dlhodobého majetku obstaraného z podielu zaplatenej dane		
dlhodobého majetku obstaraného zo sponzorského		
nepoužitého sponzorského		
iné		
Spolu		

Položky výnosov budúcich období - krátkodobé z dôvodu	Stav na konci bezprostredne predchádzajúceho účtovného obdobia	Stav na konci bežného účtovného obdobia

dotácie zo štátneho rozpočtu a z prostriedkov Európskej únie		
dotácie z rozpočtu obce a z rozpočtu vyššieho územného celku		
zostatku podielu zaplatenej dane		
nepoužitého sponzorského		
iné		
Spolu		

(20) Údaje o druhoch majetku a záväzkoch z lízingových zmlúv.

Druh majetku	Hodnota záväzku	
	Stav na konci bezprostredne predchádzajúceho účtovného obdobia	Stav na konci bežného účtovného obdobia

Čl. IV

Informácie, ktoré dopĺňajú a vysvetľujú údaje vo výkaze ziskov a strát

(1) Prehľad tržieb za vlastné výkony a tovar s uvedením ich opisu a vyčíslením hodnoty tržieb podľa jednotlivých hlavných druhov výrobkov, služieb hlavnej nezdaňovanej činnosti a zdaňovanej činnosti účtovnej jednotky za bežné účtovné obdobie.

Druh a opis tržieb	Hlavná nezdaňovaná činnosť	Zdaňovaná činnosť
Tržby od klientov za poskytnutie soc.služby	624.285,27	
Tržby od zdr.poisťovní za ošetrovateľskú starostlivosť	212.913,22	

(2) Opis a vyčíslenie hodnoty významných súm v nadväznosti na položky výkazu ziskov a strát v členení na nepeňažné dary, osobitné výnosy, zákonné poplatky a iné ostatné výnosy za bezprostredne predchádzajúce účtovné obdobie a za bežné účtovné obdobie.

Druh a opis významných súm výnosov	Stav na konci bezprostredne predchádzajúceho účtovného obdobia	Stav na konci bežného účtovného obdobia
Prijatý nepeňažný dar od PO	5.490,-	5.610,-
Prijatý peňažný dar od PO	500,-	400,-
Prijatý príspevok od FO	400,-	1.700,-
Príspevky z podielu zaplatenej dane	2.506,53	1.803,53

(3) Prehľad významných súm dotácií zo štátneho rozpočtu, štátnych fondov, z prostriedkov Európskej únie, dotácií z rozpočtu obce a z rozpočtu vyššieho územného celku, ktoré účtovná jednotka prijala v bezprostredne predchádzajúcom účtovnom období a v bežnom účtovnom období.

Druh a opis významných súm dotácií a grantov	Stav na konci bezprostredne predchádzajúceho účtovného obdobia	Stav na konci bežného účtovného obdobia
Finanč.príspevok na odkázanosť FO – MPSVaR SR	822.040,66	926.494,87
Rozpustenie VBO do výnosov bežného roka - MPaRV	117.624,03	117.624,03
Finanč.príspevok na prevádzku - TTSK	111.600,-	94.183,81
Finanč.príspevok na prevádzku - územné samosprávy	28.909,62	22.079,72

(4) Opis a vyčíslenie hodnoty významných položiek príjmov z reklám, ktoré sú určené na charitatívne účely, a charitatívnej lotérie prijatých v bezprostredne predchádzajúcom účtovnom období a v bežnom účtovnom období.

Druh a opis významných položiek charitatívnej reklamy a charitatívnej lotérie	Stav na konci bezprostredne predchádzajúceho účtovného obdobia	Stav na konci bežného účtovného obdobia

(5) Opis a vyčíslenie hodnoty významných súm v nadväznosti na položky výkazu ziskov a strát v členení na nepeňažné dary, náklady na ostatné služby, osobitné náklady a iné ostatné náklady poskytnuté v bežnom účtovnom období.

Druh a opis významných položiek nákladov	Stav na konci bezprostredne predchádzajúceho účtovného obdobia	Stav na konci bežného účtovného obdobia
Odborné semináre	973,-	314,98
Poistné	3.689,28	3.805,31
Bankové poplatky	856,76	774,05

(6) Prehľad o účele a výške použitia zostatku prijatého podielu zaplatenej dane v minulých účtovných obdobiach a prijatého podielu zaplatenej dane v bežnom účtovnom období.

Účel použitia prijatého podielu zaplatenej dane	Použitá suma zostatku z predchádzajúceho účtovného obdobia	Použitá suma z bežného účtovného obdobia
Nákup materiálu pre záujmovú činnosť klientov	0	635,53
Nákup antidekubitných matracov pre ležiacich klientov		1.168,-
Zostatok podielu zaplatenej dane		0

Čl. V

Opis údajov na podsúvahových účtoch

Významné položky zásob prijatých na komisionálny predaj, prenajatého majetku, majetku prijatého do úschovy, odpísané pohľadávky a prípadné ďalšie položky.

Účtovná jednotka na podsúvahových účtoch sleduje pohyb peňažných prostriedkov obyvateľov zariadenia zverené do úschovy v zmysle Zmluvy o úschove (771 – hotovosť, 772 – bankový účet).

Čl. VI

Ďalšie informácie

(1) Opis a hodnota iných aktív, ktorými sa rozumie majetok, ktorý vznikol v dôsledku minulých udalostí a ktorého existencia alebo vlastníctvo závisí od toho, či nastane alebo nenastane jedna alebo viac neistých udalostí v budúcnosti, ktorých vznik nezávisí od účtovnej jednotky; týmito inými aktívami sú napríklad práva zo servisných zmlúv, poisťných zmlúv, koncesionárskych zmlúv, licenčných zmlúv, práva z investovania prostriedkov získaných oslobodením od dane z príjmov.

(2) Opis a hodnota iných pasív vyplývajúcich zo súdnych rozhodnutí, z poskytnutých záruk, zo všeobecne záväzných právnych predpisov, z ručenia podľa jednotlivých druhov ručenia; takýmito inými pasívami sú:

a) povinnosť, ktorá vznikla ako dôsledok minulej udalosti a ktorej existencia závisí od toho, či nastane alebo nenastane jedna alebo viac neistých udalostí v budúcnosti, ktorých vznik nezávisí od účtovnej jednotky, alebo

b) povinnosť, ktorá vznikla ako dôsledok minulej udalosti, ale ktorá sa nevykazuje v súvahe, pretože nie je pravdepodobné, že na splnenie tejto povinnosti bude potrebný úbytok ekonomických úžitkov, alebo výška tejto povinnosti sa nedá spoľahlivo oceniť.

(3) Opis významných položiek ostatných finančných povinností, ktoré sa nesledujú v účtovníctve a neuvádzajú sa v súvahe; pri každej položke sa uvádza jej opis, výška a údaj, či sa týka spriaznených osôb, a to

a) povinnosť z devízových termínovaných obchodov a iných finančných derivátov,

b) povinnosť z opčných obchodov,

c) zákonná povinnosť alebo zmluvná povinnosť odobrať určité produkty alebo služby, napríklad z dodávateľských zmlúv alebo odberateľských zmlúv,

d) povinnosť z lízingových zmlúv, nájomných zmlúv, servisných zmlúv, poisťných zmlúv, koncesionárskych zmlúv, licenčných zmlúv a podobných zmlúv,

e) iné povinnosti.

(4) Prehľad nehnuteľných kultúrnych pamiatok, ktoré sú v správe alebo vo vlastníctve účtovnej jednotky, a to názov, adresa a číslo kultúrnej pamiatky v Ústrednom zozname pamiatkového fondu.

(5) Informácie o významných skutočnostiach, ktoré nastali medzi dňom, ku ktorému sa zostavuje účtovná závierka a dňom jej zostavenia.