

---

**Výročná správa**  
**za rok 2025**

## **OBSAH**

1. ZÁKLADNÉ ÚDAJE O SPOLOČNOSTI.	3
2. ŠTRUKTÚRA VLASTNÍKOV.	4
3. ORGANIZAČNÁ ŠTRUKTÚRA.	4
4. STRATÉGIA PODNIKANIA.	4
5. ZAMESTNANCI	5
6. PREHĽAD EKONOMICKÝCH INFORMÁCIÍ.	5
7. OSTATNÉ INFORMÁCIE.	7

## ZÁKLADNÉ ÚDAJE O SPOLOČNOSTI

Obchodné meno účtovnej jednotky: JA-PaG, s.r.o.  
Sídlo účtovnej jednotky: Družstevná 6795/1A, 927 01 Šaľa  
Právna forma: Spoločnosť s ručením obmedzeným  
Základné imanie: 82 984,80 Eur  
Dátum založenia: 18. 11. 2002  
IČO: 36 550 221  
IČ DPH, DIČ: SK2020191228  
SK NACE: 46.32.0 veľkoobchod s mäsom a mäsovými výrobkami

### Predmet činnosti:

- kúpa tovaru na účely jeho predaja konečnému spotrebiteľovi (maloobchod) v rozsahu voľnej živnosti,
- Kúpa tovaru na účely jeho predaja iným prevádzkovateľom živnosti (veľkoobchod) v rozsahu voľnej živnosti,
- sprostredkovanie obchodu a služieb v rozsahu voľnej živnosti,
- baliace činnosti
- reklamná a propagačná činnosť,
- skladovanie prekladanie nákladov okrem verejných skladov,
- vedenie účtovníctva,
- prieskum trhu a verejnej mienky.

Spoločníci: Marián Jankech

Štatutárny orgán – konateľ: Marián Jankech

Priemerný počet zamestnancov: 19

Osoba zodpovedná za vyhotovenie výročnej správy: Ing. Helena Belovičová

Vyhotovené dňa: 26.03.2025

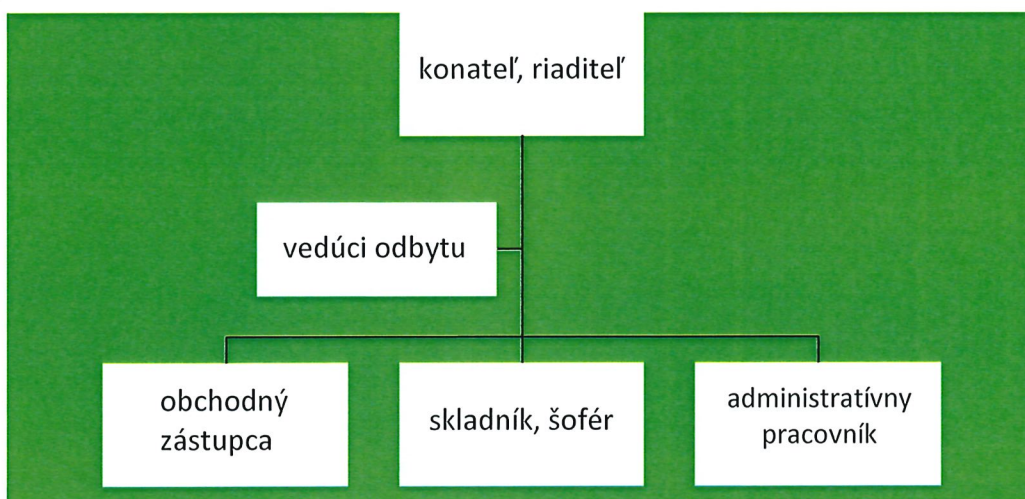
Prerokované dňa: 27.03.2025

## ŠTRUKTÚRA VLASTNÍKOV

Spoločnosť bola založená 18. 11.2002 jediným vlastníkom. Celková výška základného imania predstavuje 82 984,780 Eur. Výška základného imania zostáva nezmenená od založenia spoločnosti.

Spoločnosť má plochú organizačnú štruktúru, založenú na jednostupňovej hierarchii. Rozhodujúca právomoc je centralizovaná na úrovni riaditeľa a konateľa.

## ORGANIZAČNÁ ŠTRUKTÚRA



## STRATÉGIA PODNIKANIA

Firma JA-PaG, s.r.o sa špecializuje na obchodovanie a distribúciu tradičných prírodných obalov – PRÍRODNÉ ČREVÁ – pre mäso priemysel, od veľkých mäsokombinátov až po malých výrobcov mäsových výrobkov. Firma JA-PaG, s.r.o od roku 2002 úzko spolupracuje s významnými svetovými producentmi prírodných čriev a živočíšnych produktov, využívaných ako tradičný prírodný obal pre mäsové výrobky a špecializuje sa na produktové rady: BARANIE ČREVÁ, BRAVČOVÉ ČREVÁ, HOVADZIE ČREVÁ.

Firma JA-PaG, s.r.o. sa snaží vychádzať svojim zákazníkom v ústrety ich požiadavkám na prírodné črevá ako tradičný prírodný obal mäsového výrobku, z hľadiska technologického procesu výroby, tvaru a tepelného spracovania mäsového výrobku. Každému zákazníkovi vytypujeme zo širokej škály prírodných čriev, v rôznych špecifikáciách, s dôrazom na kvalitu prírodného obalu a prírodné črevá „ušijeme na mieru“ na výrobky a technologický proces výroby.

Firma JA-PaG, s.r.o. kladie dôraz na kvalitu dodávaného tovaru, opakovateľnosť dodávok so zabezpečovaním pravidelného aj mimoriadneho servisu pri dodávaní tovaru ako aj osobnej asistencií pri vytypovaní a testovaní prírodných čriev na konkrétnom výrobku. Kvalitu a deklarované špecifikácie prírodných čriev svetových produkcií pravidelnej preverujeme vo vlastných priestoroch s tímom špeciálne vyškolených pracovníkov.

Firma JA-PaG, s.r.o. si zakladá na serióznom prístupe k obchodovaniu s dôrazom na flexibilitu a profesionalitu, s osobným a osobitným prístupom k zákazníkovi o čom svedčí celý rad spokojných výrobcov mäsových výrobkov zo Slovenska, Maďarska, Čiech – Moravy a Poľska.

## ZAMESTNANCI

Základným princípom vo vzťahu k vlastnej pracovnej sile je zodpovednosť a spravodlivé odmeňovanie. V internom prostredí sa spoločnosť usiluje o tvorbu kreatívnej a motivujúcej pracovnej atmosféry, ktorá jednak podporuje tímovú prácu a uplatnenie individuality. Odmeňovanie zamestnancov nadväzuje na pomer ich podielu na výkonnosť a úspech spoločnosti. JA-PaG s.r.o. svojim zamestnancom zabezpečuje zdravé a bezpečné pracovné prostredie, rešpektujúce všetky požiadavky na ochranu životného prostredia a environmentálnu legislatívu.



K 31. decembru 2025 bol evidenčný stav zamestnancov spoločnosti JA-PaG s.r.o. v počte 20. Priemerný počet zamestnancov za rok 2025 je deväťnásť. Z tohto počtu na riadiacich pozíciách pracovali 2 zamestnanci. Z celkového počtu zamestnancov je podiel žien 23,5 % a mužov 76,5 %.

## PREHLAD EKONOMICKÝCH INFORMÁCIÍ

Vývoj v oblasti výnosov a nákladov uvádzajú údaje za porovnávané roky 2023, 2024 a 2025. Tržby z predaja tovaru sa zvýšili oproti roku 2024 o 269 762,- Eur. Náklady na predaný tovar oproti roku 2024 sú o 553 124,- Eur nižšie, tak ako je uvedené v tabuľkách „Tržby a výnosy“ a „Náklady“. Celkové náklady v roku 2025 boli 12 963 401,-Eur.

**Vývoj v oblasti výnosov a nákladov**

**Tržby a výnosy**

<b>Text</b>	<b>2023</b>	<b>2024</b>	<b>2025</b>	<b>Index 25/24</b>
Tržby za tovar	13 004 766	13 749 413	14 019 175	1,02
Tržby z výroby a služieb	2 0857	23 150	26 737	
Tržby z predaj majetku	3 000	9 500	0	-
Ostatné výnosy	52 434	45 664	14 532	
<b>Tržby z hospodárskej činnosti</b>	<b>13 081 057</b>	<b>13 827 727</b>	<b>14 060 444</b>	<b>1,02</b>
Finančné výnosy	31 496	42 405	64 348	-
<b>Spolu:</b>	<b>13 112 553</b>	<b>13 870 132</b>	<b>14 124 792</b>	<b>1,02</b>

**Náklady**

<b>Text</b>	<b>2023</b>	<b>2024</b>	<b>2025</b>	<b>index 25/24</b>
Náklady na predaný tovar	11 114 940	11 748 486	11 195 362	0,95
Výrobná spotreba	562 261	709 811	634 320	-
Osobné náklady	406 541	429 754	487 743	-
Zostatková hodnota predaného majetku	39 733	6833	0	-
Ostatné náklady	121 871	320 387	566 180	-
<b>Náklady na hospodársku činnosť</b>	<b>12 336 346</b>	<b>13 215 271</b>	<b>12 883 605</b>	<b>0,95</b>
Finančné náklady	70 682	52 957	79 796	
<b>Spolu:</b>	<b>12 40 7028</b>	<b>13 268 228</b>	<b>12 963 401</b>	<b>0,95</b>

(tabuľka Náklady – riadok Výrobná spotreba do výrobnéj spotreby započítavame spotrebu materiálu, energie, odpisy, daň z nehnuteľnosti, cestnú daň, opravy a udržiavanie a služby spojené s predajom tovarov a služieb).

## OSTATNÉ INFORMÁCIE

- a) Spoločnosť nevynakladá žiadne náklady na výskum a vývoj;
- b) Spoločnosť za rok 2025 nenadobudla žiadne vlastné akcie, dočasné listy ani iné druhy cenných papierov;
- c) Spoločnosť v roku 2025 nemala žiadnu organizačnú zložku v zahraničí.



Podpis spoločníka

## SPRÁVA NEZÁVISLÉHO AUDÍTORA

Spoločníkovi a štatutárnemu orgánu spoločnosti **JA-PaG, s.r.o.**

### Správa z auditu účtovnej závierky

#### Názor

Uskutočnili sme audit účtovnej závierky spoločnosti **JA-PaG, s.r.o.** (ďalej len „Spoločnosť“), ktorá obsahuje súvahu k 31. decembru 2025, výkaz ziskov a strát za rok končiaci sa k uvedenému dátumu, a poznámky, ktoré obsahujú súhrn významných účtovných zásad a účtovných metód.

**Podľa nášho názoru, priložená účtovná závierka poskytuje pravdivý a verný obraz finančnej situácie Spoločnosti k 31. decembru 2025 a výsledku jej hospodárenia za rok končiaci sa k uvedenému dátumu podľa zákona č. 431/2002 Z. z. o účtovníctve v znení neskorších predpisov (ďalej len „zákon o účtovníctve“).**

#### Základ pre názor

Audit sme vykonali podľa medzinárodných audítorských štandardov (International Standards on Auditing, ISA). Naša zodpovednosť podľa týchto štandardov je uvedená v odseku Zodpovednosť audítora za audit účtovnej závierky. Od Spoločnosti sme nezávislí podľa ustanovení zákona č. 423/2015 Z. z. o štatutárnom audite a o zmene a doplnení zákona o účtovníctve v znení neskorších predpisov (ďalej len „zákon o štatutárnom audite“) týkajúci sa etiky vrátane Etického kódexu audítora, relevantných pre náš audit účtovnej závierky a splnili sme aj ostatné požiadavky týchto ustanovení týkajúcich sa etiky. Sme presvedčení, že audítorské dôkazy, ktoré sme získali, poskytujú dostatočný a vhodný základ pre náš názor.

#### Zodpovednosť štatutárneho orgánu za účtovnú závierku

Štatutárny orgán je zodpovedný za zostavenie tejto účtovnej závierky podľa zákona o účtovníctva a za tie interné kontroly, ktoré považuje za potrebné na zostavenie účtovnej závierky, ktorá neobsahuje významné nesprávnosti, či už v dôsledku podvodu alebo chyby.

Pri zostavovaní účtovnej závierky je štatutárny orgán zodpovedný za zhodnotenie schopnosti Spoločnosti nepretržite pokračovať vo svojej činnosti, za opísanie skutočností týkajúcich sa nepretržitého pokračovania v činnosti, ak je to potrebné, a za použitie predpokladu nepretržitého pokračovania v činnosti v účtovníctve, ibaže by mal v úmysle Spoločnosť zlikvidovať alebo ukončiť jej činnosť, alebo by nemal inú realistickú možnosť než tak urobiť.

#### Zodpovednosť audítora za audit účtovnej závierky

Našou zodpovednosťou je získať primerané uistenie, či účtovná závierka ako celok neobsahuje významné nesprávnosti, či už v dôsledku podvodu alebo chyby a vydať správu audítora vrátane názoru. Primerané uistenie je uistenie vysokého stupňa, ale nie je zárukou toho, že audit vykonaný podľa medzinárodných audítorských štandardov vždy odhalí významné nesprávnosti, ak také existujú. Nesprávnosti môžu vzniknúť v dôsledku podvodu alebo chyby a za významné sa považujú vtedy, ak by sa dalo odôvodnene očakávať, že jednotlivito alebo v súhrne by mohli ovplyvniť ekonomické rozhodnutia používateľov, uskutočnené na základe tejto účtovnej závierky.

V rámci auditu uskutočneného podľa medzinárodných audítorských štandardov, počas celého auditu uplatňujeme odborný úsudok a zachovávame profesionálny skepticizmus. Okrem toho:

- Identifikujeme a posudzujeme riziká významnej nesprávnosti účtovnej závierky, či už v dôsledku podvodu alebo chyby, navrhujeme a uskutočňujeme audítorské postupy reagujúce na tieto riziká a získavame audítorské dôkazy, ktoré sú dostatočné a vhodné na poskytnutie základu pre náš názor. Riziko neodhalenia významnej nesprávnosti v dôsledku podvodu je vyššie ako toto riziko

v dôsledku chyby, pretože podvod môže zahŕňať tajnú dohodu, falšovanie, úmyselné vynechanie, nepravdivé vyhlásenie alebo obídienie internej kontroly.

- Oboznamujeme sa s internými kontrolami relevantnými pre audit, aby sme mohli navrhnúť audítorské postupy vhodné za daných okolností, ale nie za účelom vyjadrenia názoru na efektívnosť interných kontrol Spoločnosti.
- Hodnotíme vhodnosť použitých účtovných zásad a účtovných metód a primeranosť účtovných odhadov a uvedenie s nimi súvisiacich informácií, uskutočnené štatutárnym orgánom.
- Robíme záver o tom, či štatutárny orgán vhodne v účtovníctve používa predpoklad nepretržitého pokračovania v činnosti a na základe získaných audítorských dôkazov záver o tom, či existuje významná neistota v súvislosti s udalosťami alebo okolnosťami, ktoré by mohli významne spochybniť schopnosť Spoločnosti nepretržite pokračovať v činnosti. Ak dospejeme k záveru, že významná neistota existuje, sme povinní upozorniť v našej správe audítora na súvisiace informácie uvedené v účtovnej závierke alebo, ak sú tieto informácie nedostatočné, modifikovať náš názor. Naše závery vychádzajú z audítorských dôkazov získaných do dátumu vydania našej správy audítora. Budúce udalosti alebo okolnosti však môžu spôsobiť, že Spoločnosť prestane pokračovať v nepretržitej činnosti.
- Hodnotíme celkovú prezentáciu, štruktúru a obsah účtovnej závierky vrátane informácií v nej uvedených, ako aj to, či účtovná závierka zachytáva uskutočnené transakcie a udalosti spôsobom, ktorý vedie k ich vernému zobrazeniu.

## Správa k ďalším požiadavkám zákonov a iných právnych predpisov

### Správa k informáciám, ktoré sa uvádzajú vo výročnej správe

Štatutárny orgán je zodpovedný za informácie uvedené vo výročnej správe, zostavenej podľa požiadaviek zákona o účtovníctve. Náš vyššie uvedený názor na účtovnú závierku sa nevzťahuje na iné informácie vo výročnej správe.

V súvislosti s auditom účtovnej závierky je našou zodpovednosťou oboznámenie sa s informáciami uvedenými vo výročnej správe a zváženie, či tieto informácie nie sú vo významnom nesúlade s auditovanou účtovnou závierkou alebo našimi poznatkami, ktoré sme získali počas auditu účtovnej závierky, alebo sa inak zdajú byť významne nesprávne.

Zvážili sme, či výročná správa Spoločnosti obsahuje informácie, ktorých uvedenie vyžaduje zákon o účtovníctve.

Na základe prác vykonaných počas auditu účtovnej závierky, podľa nášho názoru:


- informácie uvedené vo výročnej správe zostavenej za rok 2025 sú v súlade s účtovnou závierkou za daný rok,
- výročná správa obsahuje informácie podľa zákona o účtovníctve.

Okrem toho, na základe našich poznatkov o účtovnej jednotke a situácii v nej, ktoré sme získali počas auditu účtovnej závierky, sme povinní uviesť, či sme zistili významné nesprávnosti vo výročnej správe, ktorú sme obdržali pred dátumom vydania tejto správy audítora. V tejto súvislosti neexistujú zistenia, ktoré by sme mali uviesť.

Bratislava 27. marca 2026

LUCA PARTNER, s.r.o.  
Licencia UDVA č. 426



  
Ing. Mária Cvečková, CA  
štatutárny audítor  
Licencia SKAU č. 890



# ÚČTOVNÁ ZÁVIERKA

podnikateľov v podvojnóm účtovníctve



zostavená k 3 1 . 1 2 . 2 0 2 5

Číselné údaje sa zarovnávajú vpravo, ostatné údaje sa píše zľava. Nevyplnené riadky sa ponechávajú prázdne.

Údaje sa vyplňajú paličkovým písmom (podľa tohto vzoru), písacím strojom alebo tlačiarňou, a to čiernou alebo tmavomodrou farbou.

Á Ä B Č D É F G H Í J K L M N O P Q R Š T Ú V X Ý Ž 0 1 2 3 4 5 6 7 8 9

Daňové identifikačné číslo 2 0 2 0 1 9 1 2 2 8	Účtovná závierka X riadna	Účtovná jednotka X malá	Mesiac Rok od 1 2 0 2 5
IČO 3 6 5 5 0 2 2 1	mimoriadna	velká	do 1 2 2 0 2 5
SK NACE 4 6 . 9 0 . 0	priebežná	(vyznačí sa x)	Bezprostredne predchádzajúce obdobie od 1 2 0 2 4 do 1 2 2 0 2 4

Priložené súčasti účtovnej závierky

 Súvaha (Úč POD 1-01)  
(v celých eurách)

 Výkaz ziskov a strát (Úč POD 2-01)  
(v celých eurách)

 Poznámky (Úč POD 3-01)  
(v celých eurách alebo eurocentoch)

Obchodné meno (názov) účtovnej jednotky

J A - P a G , s . r . o .

Sídlo účtovnej jednotky

Ulica  
DRUŽSTEVNÁ  
Číslo  
6 7 9 5 / 1 A

PSČ Obec  
9 2 7 0 1 ŠAĽA

Označenie obchodného registra a číslo zápisu obchodnej spoločnosti

OR SR oddiel ; S r o V ložka číslo ; 1 6 3 0 6 /  
T

Telefónne číslo

Faxové číslo

E-mailová adresa

I N F O @ J A P A G . S K

Zostavená dňa:

2 3 . 0 3 . 2 0 2 6

Schválená dňa:

. . 2 0

Podpisový záznam štatutárneho orgánu účtovnej jednotky  
alebo člena štatutárneho orgánu účtovnej jednotky alebo  
podpisový záznam fyzickej osoby, ktorá je účtovnou jednotkou:

Záznamy daňového úradu

Miesto pre evidenčné číslo

Odtlačok prezentačnej pečiatky daňového úradu



Ozna- čenie a	STRANA AKTÍV b	Číslo riadku c	Bežné účtovné obdobie		Bezprostredne predchádzajúce účtovné obdobie
			1	2	
			Brutto - časť 1	Netto	Netto
	<b>SPOLU MAJETOK</b> r. 02 + r. 33 + r. 74	01	6 6 2 1 5 8 6	5 6 0 1 2 5 1	
			1 0 2 0 3 3 5		4 3 4 8 6 4 7
<b>A.</b>	<b>Neobežný majetok</b> r. 03 + r. 11 + r. 21	02	1 8 1 2 3 4 7	8 1 7 4 9 5	
			9 9 4 8 5 2		8 6 4 7 1 7
<b>A.I.</b>	<b>Dlhodobý nehmotný majetok súčet (r. 04 až r. 10)</b>	03			
A.I.1.	Aktivované náklady na vývoj (012) - /072, 091A/	04			
2.	Softvér (013) - /073, 091A/	05			
3.	Oceniteľné práva (014) - /074, 091A/	06			
4.	Goodwill (015) - /075, 091A/	07			
5.	Ostatný dlhodobý nehmotný majetok (019, 01X) - /079, 07X, 091A/	08			
6.	Obstarávaný dlhodobý nehmotný majetok (041) - /093/	09			
7.	Poskytnuté preddávky na dlhodobý nehmotný majetok (051) - /095A/	10			
<b>A.II.</b>	<b>Dlhodobý hmotný majetok súčet (r. 12 až r. 20)</b>	11	1 8 1 2 3 4 7	8 1 7 4 9 5	
			9 9 4 8 5 2		8 6 4 7 1 7
A.II.1.	Pozemky (031) - /092A/	12	6 0 0 0	6 0 0 0	
					6 0 0 0
2.	Stavby (021) - /081, 092A/	13	6 0 3 8 8 0	4 0 5 4 0 7	
			1 9 8 4 7 3		4 2 0 5 0 4
3.	Samostatné hnutelné veci a súbory hnutelných vecí (022) - /082, 092A/	14	1 0 9 8 2 6 7	3 0 1 8 8 8	
			7 9 6 3 7 9		4 3 8 2 1 3



Ozna- čenie a	STRANA AKTÍV b	Číslo riadku c	Bežné účtovné obdobie		Bezprostredne predchádzajúce účtovné obdobie		
			1	Brutto - časť 1		Netto 2	Netto 3
				Korekcia - časť 2			
4.	Pestovateľské celky trvalých porastov (025) - /085, 092A/	15					
5.	Základné stádo a ťažné zvieratá (026) - /086, 092A/	16					
6.	Ostatný dlhodobý hmotný majetok (029, 02X, 032) - /089, 08X, 092A/	17					
7.	Obstarávaný dlhodobý hmotný majetok (042) - /094/	18	4 9 2 0 0	4 9 2 0 0			
8.	Poskytnuté preddavky na dlhodobý hmotný majetok (052) - /095A/	19	5 5 0 0 0	5 5 0 0 0			
9.	Opravná položka k nadobudnutému majetku (+/- 097) +/- 098	20					
<b>A.III.</b>	<b>Dlhodobý finančný majetok súčet (r. 22 až r. 32)</b>	<b>21</b>					
A.III.1.	Podielové cenné papiere a podiely v prepojených účtovných jednotkách (061A, 062A, 063A) - /096A/	22					
2.	Podielové cenné papiere a podiely s podielovou účasťou okrem v prepojených účtovných jednotkách (062A) - /096A/	23					
3.	Ostatné realizovateľné cenné papiere a podiely (063A) - /096A/	24					
4.	Pôžičky prepojeným účtovným jednotkám (066A) - /096A/	25					
5.	Pôžičky v rámci podielovej účasti okrem prepojeným účtovným jednotkám (066A) - /096A/	26					
6.	Ostatné pôžičky (067A) - /096A/	27					
7.	Dlhové cenné papiere a ostatný dlhodobý finančný majetok (065A, 069A,06XA) - /096A/	28					



Ozna- čenie a	STRANA AKTÍV b	Číslo riadku c	Bežné účtovné obdobie		Bezprostredne predchádzajúce účtovné obdobie		
			1	Brutto - časť 1		Netto 2	Netto 3
				Korekcia - časť 2			
8.	Pôžičky a ostatný dlhodobý finančný majetok so zostatkovou dobou splatnosti najviac jeden rok (066A, 067A, 069A, 06XA) - /096A/	29					
9.	Účty v bankách s dobou viazanosti dlhšou ako jeden rok (22XA)	30					
10.	Obstarávaný dlhodobý finančný majetok (043) - /096A/	31					
11.	Poskytnuté preddavky na dlhodobý finančný majetok (053) - /095A/	32					
B.	Obežný majetok r. 34 + r. 41 + r. 53 + r. 66 + r. 71	33	4 7 8 9 4 8 2	4 7 6 3 9 9 9			
			2 5 4 8 3		3 4 7 4 8 8 5		
B.I.	Zásoby súčet (r. 35 až r. 40)	34	1 4 2 7 9 0 0	1 4 2 7 9 0 0			
					8 7 9 5 9 7		
B.I.1.	Materiál (112, 119, 11X) - /191, 19X/	35	8 8 8	8 8 8			
					9 6 1		
2.	Nedokončená výroba a polotovary vlastnej výroby (121, 122, 12X) - /192, 193, 19X/	36					
3.	Výrobky (123) - /194/	37					
4.	Zvieratá (124) - /195/	38					
5.	Tovar (132, 133, 13X, 139) - /196, 19X/	39	1 2 5 5 7 6 2	1 2 5 5 7 6 2			
					8 7 8 6 3 6		
6.	Poskytnuté preddavky na zásoby (314A) - /391A/	40	1 7 1 2 5 0	1 7 1 2 5 0			
B.II.	Dlhodobé pohľadávky súčet (r. 42 + r. 46 až r. 52)	41					
B.II.1.	Pohľadávky z obchodného styku súčet (r. 43 až r. 45)	42					



Označenie a	STRANA AKTÍV b	Číslo riadku c	Bežné účtovné obdobie		Bezprostredne predchádzajúce účtovné obdobie		
			1	Brutto - časť 1		Netto 2	Netto 3
				Korekcia - časť 2			
1.a.	Pohľadávky z obchodného styku voči prepojeným účtovným jednotkám (311A, 312A, 313A, 314A, 315A, 31XA) - /391A/	43					
1.b.	Pohľadávky z obchodného styku v rámci podielovej účasti okrem pohľadávok voči prepojeným účtovným jednotkám (311A, 312A, 313A, 314A, 315A, 31XA) - /391A/	44					
1.c.	Ostatné pohľadávky z obchodného styku (311A, 312A, 313A, 314A, 315A, 31XA) - /391A/	45					
2.	Čistá hodnota zákazky (316A)	46					
3.	Ostatné pohľadávky voči prepojeným účtovným jednotkám (351A) - /391A/	47					
4.	Ostatné pohľadávky v rámci podielovej účasti okrem pohľadávok voči prepojeným účtovným jednotkám (351A) - /391A/	48					
5.	Pohľadávky voči spoločníkom, členom a združeniu (354A, 355A, 358A, 35XA) - /391A/	49					
6.	Pohľadávky z derivátových operácií (373A, 376A)	50					
7.	Iné pohľadávky (335A, 336A, 33XA, 371A, 374A, 375A, 378A) - /391A/	51					
8.	Odložená daňová pohľadávka (481A)	52					
B.III.	Krátkodobé pohľadávky súčet (r. 54 + r. 58 až r. 65)	53	2 9 7 1 1 6 1	2 9 4 5 6 7 8			
			2 5 4 8 3		2 3 2 5 9 0 6		
B.III.1.	Pohľadávky z obchodného styku súčet (r. 55 až r. 57)	54	1 5 0 3 4 0 3	1 4 7 7 9 2 0			
			2 5 4 8 3		1 7 2 8 2 9 5		
1.a.	Pohľadávky z obchodného styku voči prepojeným účtovným jednotkám (311A, 312A, 313A, 314A, 315A, 31XA) - /391A/	55					
1.b.	Pohľadávky z obchodného styku v rámci podielovej účasti okrem pohľadávok voči prepojeným účtovným jednotkám (311A, 312A, 313A, 314A, 315A, 31XA) - /391A/	56					



Označenie a	STRANA AKTÍV b	Číslo riadku c	Bežné účtovné obdobie		Bezprostredne predchádzajúce účtovné obdobie		
			1	Brutto - časť 1		Netto 2	Netto 3
				Korekcia - časť 2			
1.c.	Ostatné pohľadávky z obchodného styku (311A, 312A, 313A, 314A, 315A, 31XA) - /391A/	57	1 5 0 3 4 0 3	1 4 7 7 9 2 0			
			2 5 4 8 3		1 7 2 8 2 9 5		
2.	Čistá hodnota zákazky (316A)	58					
3.	Ostatné pohľadávky voči prepojeným účtovným jednotkám (351A) - /391A/	59					
4.	Ostatné pohľadávky v rámci podielovej účasti okrem pohľadávok voči prepojeným účtovným jednotkám (351A) - /391A/	60					
5.	Pohľadávky voči spoločníkom, členom a združeniu (354A, 355A, 358A, 35XA, 398A) - /391A/	61	1 4 6 7 3 1 9	1 4 6 7 3 1 9			
					5 9 7 6 1 1		
6.	Sociálne poistenie (336A) - /391A/	62					
7.	Daňové pohľadávky a dotácie (341, 342, 343, 345, 346, 347) - /391A/	63					
8.	Pohľadávky z derivátových operácií (373A, 376A)	64					
9.	Iné pohľadávky (335A, 33XA, 371A, 374A, 375A, 378A) - /391A/	65	4 3 9	4 3 9			
B.IV.	Krátkodobý finančný majetok súčet (r. 67 až r. 70)	66					
B.IV.1.	Krátkodobý finančný majetok v prepojených účtovných jednotkách (251A, 253A, 256A, 257A, 25XA) - /291A, 29XA/	67					
2.	Krátkodobý finančný majetok bez krátkodobého finančného majetku v prepojených účtovných jednotkách (251A, 253A, 256A, 257A, 29XA) - /291A, 29XA/	68					
3.	Vlastné akcie a vlastné obchodné podiely (252)	69					
4.	Obstarávaný krátkodobý finančný majetok (259, 314A) - /291A/	70					



Ozna- čenie a	STRANA AKTÍV b	Číslo riadku c	Bežné účtovné obdobie		Bezprostredne predchádzajúce účtovné obdobie	
			1	Brutto - časť 1	Netto 2	Netto 3
				Korekcia - časť 2		
B.V.	Finančné účty r. 72 + r. 73	71	3 9 0 4 2 1	3 9 0 4 2 1	2 6 9 3 8 2	
B.V.1.	Peniaze (211, 213, 21X)	72	1 4 8 1 0 1	1 4 8 1 0 1	1 0 0 5 5 8	
2.	Účty v bankách (221A, 22X, +/- 261)	73	2 4 2 3 2 0	2 4 2 3 2 0	1 6 8 8 2 4	
C.	Časové rozlíšenie súčet (r. 75 až r. 78)	74	1 9 7 5 7	1 9 7 5 7	9 0 4 5	
C.1.	Náklady budúcich období dlhodobé (381A, 382A)	75				
2.	Náklady budúcich období krátkodobé (381A, 382A)	76	1 9 7 5 7	1 9 7 5 7	9 0 4 5	
3.	Príjmy budúcich období dlhodobé (385A)	77				
4.	Príjmy budúcich období krátkodobé (385A)	78				

Ozna- čenie a	STRANA PASÍV b	Číslo riadku c	Bežné účtovné obdobie 4	Bezprostredne predchádzajúce účtovné obdobie 5
	<b>SPOLU VLASTNÉ IMANIE A ZÁVÄZKY</b> r. 80 + r. 101 + r. 141	79	5 6 0 1 2 5 1	4 3 4 8 6 4 7
A.	Vlastné imanie r. 81 + r. 85 + r. 86 + r. 87 + r. 90 + r. 93 + r. 97 + r. 100	80	2 8 1 7 8 2 2	1 6 7 2 9 3 2
A.I.	Základné imanie súčet (r. 82 až r. 84)	81	8 2 9 8 5	8 2 9 8 5
A.I.1.	Základné imanie (411 alebo +/- 491)	82	8 2 9 8 5	8 2 9 8 5
2.	Zmena základného imania +/- 419	83		
3.	Pohľadávky za upísané vlastné imanie (-/353)	84		
A.II.	Emisné ážio (412)	85		
A.III.	Ostatné kapitálové fondy (413)	86		
A.IV.	Zákonné rezervné fondy r. 88 + r. 89	87	8 2 9 8	8 2 9 8
A.IV.1.	Zákonný rezervný fond a nedeliteľný fond (417A, 418, 421A, 422)	88	8 2 9 8	8 2 9 8
2.	Rezervný fond na vlastné akcie a vlastné podiely (417A, 421A)	89		



Označenie a	STRANA PASÍV b	Číslo riadku c	Bežné účtovné obdobie 4	Bezprostredne predchádzajúce účtovné obdobie 5
A.V.	Ostatné fondy zo zisku r. 91 + r. 92	90		
A.V.1.	Štatutárne fondy (423, 42X)	91		
2.	Ostatné fondy (427, 42X)	92		
A.VI.	Oceňovacie rozdiely z precenenia súčet (r. 94 až r. 96)	93		
A.VI.1.	Oceňovacie rozdiely z precenenia majetku a záväzkov (+/- 414)	94		
2.	Oceňovacie rozdiely z kapitálových účastín (+/- 415)	95		
3.	Oceňovacie rozdiely z precenenia pri zlúčení, splnutí a rozdelení (+/- 416)	96		
A.VII.	Výsledok hospodárenia minulých rokov r. 98 + r. 99	97	1 5 6 5 1 4 8	9 7 9 7 4 4
A.VII.1.	Nerozdelený zisk minulých rokov (428)	98	1 5 6 5 1 4 8	9 7 9 7 4 4
2.	Neuhradená strata minulých rokov (-/429)	99		
A.VIII.	Výsledok hospodárenia za účtovné obdobie po zdanení +/- r. 01 - (r. 81 + r. 85 + r. 86 + r. 87 + r. 90 + r. 93 + r. 97 + r. 101 + r. 141)	100	1 1 6 1 3 9 1	6 0 1 9 0 5
B.	Záväzky r. 102 + r. 118 + r. 121 + r. 122 + r. 136 + r. 139 + r. 140	101	2 7 8 3 4 2 9	2 6 7 5 7 1 5
B.I.	Dlhodobé záväzky súčet (r. 103 + r. 107 až r. 117)	102	1 9 5 5	2 8 6 3 8
B.I.1.	Dlhodobé záväzky z obchodného styku súčet (r. 104 až r. 106)	103		
1.a.	Záväzky z obchodného styku voči prepojeným účtovným jednotkám (321A, 475A, 476A)	104		
1.b.	Záväzky z obchodného styku v rámci podielovej účasti okrem záväzkov voči prepojeným účtovným jednotkám (321A, 475A, 476A)	105		
1.c.	Ostatné záväzky z obchodného styku (321A, 475A, 476A)	106		
2.	Čistá hodnota zákazky (316A)	107		
3.	Ostatné záväzky voči prepojeným účtovným jednotkám (471A, 47XA)	108		
4.	Ostatné záväzky v rámci podielovej účasti okrem záväzkov voči prepojeným účtovným jednotkám (471A, 47XA)	109		
5.	Ostatné dlhodobé záväzky (479A, 47XA)	110		2 7 5 0 0
6.	Dlhodobé prijaté preddavky (475A)	111		
7.	Dlhodobé zmenky na úhradu (478A)	112		
8.	Vydané dlhopisy (473A/-/255A)	113		
9.	Záväzky zo sociálneho fondu (472)	114	1 9 5 5	1 1 3 8
10.	Iné dlhodobé záväzky (336A, 372A, 474A, 47XA)	115		
11.	Dlhodobé záväzky z derivátových operácií (373A, 377A)	116		
12.	Odložený daňový záväzok (481A)	117		



Označenie a	STRANA PASÍV b	Číslo riadku c	Bežné účtovné obdobie 4	Bezprostredne predchádzajúce účtovné obdobie 5
B.II.	Dlhodobé rezervy r. 119 + r. 120	118		
B.II.1.	Zákonné rezervy (451A)	119		
2.	Ostatné rezervy (459A, 45XA)	120		
B.III.	Dlhodobé bankové úvery (461A, 46XA)	121	6 1 1 1 1 1	6 1 1 1 1 1
B.IV.	Krátkodobé záväzky súčet (r. 123 + r. 127 až r. 135)	122	1 9 3 2 0 9 0	1 3 5 5 5 6 4
B.IV.1.	Záväzky z obchodného styku súčet (r. 124 až r. 126)	123	1 6 1 4 3 6 0	1 2 8 8 7 6 7
1.a.	Záväzky z obchodného styku voči prepojeným účtovným jednotkám (321A, 322A, 324A, 325A, 326A, 32XA, 475A, 476A, 478A, 47XA)	124		
1.b.	Záväzky z obchodného styku v rámci podielovej účasti okrem záväzkov voči prepojeným účtovným jednotkám (321A, 322A, 324A, 325A, 326A, 32XA, 475A, 476A, 478A, 47XA)	125		
1.c.	Ostatné záväzky z obchodného styku (321A, 322A, 324A, 325A, 326A, 32XA, 475A, 476A, 478A, 47XA)	126	1 6 1 4 3 6 0	1 2 8 8 7 6 7
2.	Čistá hodnota zákazky (316A)	127		
3.	Ostatné záväzky voči prepojeným účtovným jednotkám (361A, 36XA, 471A, 47XA)	128		
4.	Ostatné záväzky v rámci podielovej účasti okrem záväzkov voči prepojeným účtovným jednotkám (361A, 36XA, 471A, 47XA)	129		
5.	Záväzky voči spoločníkom a združeniu (364, 365, 366, 367, 368, 398A, 478A, 479A)	130	1 6 2 8	1 0 5 1
6.	Záväzky voči zamestnancom (331, 333, 33X, 479A)	131	2 2 2 5 2	1 9 6 0 8
7.	Záväzky zo sociálneho poistenia (336A)	132	1 4 0 7 6	1 1 4 0 1
8.	Daňové záväzky a dotácie (341, 342, 343, 345, 346, 347, 34X)	133	2 5 2 2 7 4	7 2 3 7
9.	Záväzky z derivátových operácií (373A, 377A)	134		
10.	Iné záväzky (372A, 379A, 474A, 475A, 479A, 47XA)	135	2 7 5 0 0	2 7 5 0 0
B.V.	Krátkodobé rezervy r. 137 + r. 138	136	1 2 5 7 5	1 3 7 2 8
B.V.1.	Zákonné rezervy (323A, 451A)	137	1 2 5 7 5	1 3 7 2 8
2.	Ostatné rezervy (323A, 32X, 459A, 45XA)	138		
B.VI.	Bežné bankové úvery (221A, 231, 232, 23X, 461A, 46XA)	139	2 2 5 6 9 8	6 6 6 6 7 4
B.VII.	Krátkodobé finančné výpomoci (241, 249, 24X, 473A, /-/255A)	140		
C.	Časové rozlíšenie súčet (r. 142 až r. 145)	141		
C.1.	Výdavky budúcich období dlhodobé (383A)	142		
2.	Výdavky budúcich období krátkodobé (383A)	143		
3.	Výnosy budúcich období dlhodobé (384A)	144		
4.	Výnosy budúcich období krátkodobé (384A)	145		



Ozna- čenie a	Text b	Číslo riadku c	Skutočnosť	
			bežné účtovné obdobie 1	bezprostredne predchádzajúce účtovné obdobie 2
*	Čistý obrat (časť účt. tr. 6 podľa zákona)	01	1 4 0 4 5 9 1 1	1 3 7 6 2 5 6 3
**	Výnosy z hospodárskej činnosti spolu súčet (r. 03 až r. 09)	02	1 4 0 6 0 4 4 5	1 3 8 2 7 7 2 7
I.	Tržby z predaja tovaru (604, 607)	03	1 4 0 1 9 1 7 5	1 3 7 3 9 4 1 3
II.	Tržby z predaja vlastných výrobkov (601)	04		
III.	Tržby z predaja služieb (602, 606)	05	2 6 7 3 7	2 3 1 5 0
IV.	Zmeny stavu vnútroorganizačných zásob (+/-) (účtová skupina 61)	06		
V.	Aktivácia (účtová skupina 62)	07		
VI.	Tržby z predaja dlhodobého nehmotného majetku, dlhodobého hmotného majetku a materiálu (641, 642)	08		1 9 5 0 0
VII.	Ostatné výnosy z hospodárskej činnosti (644, 645, 646, 648, 655, 657)	09	1 4 5 3 3	4 5 6 6 4
**	Náklady na hospodársku činnosť spolu r. 11 + r. 12 + r. 13 + r. 14 + r. 15 + r. 20 + r. 21 + r. 24 + r. 25 + r. 26	10	1 2 5 0 9 8 2 6	1 2 9 7 5 1 0 0
A.	Náklady vynaložené na obstaranie predaného tovaru (504, 507)	11	1 1 1 9 5 3 6 2	1 1 7 4 8 4 8 7
B.	Spotreba materiálu, energie a ostatných neskladovateľných dodávok (501, 502, 503)	12	1 5 1 8 9 8	1 6 0 7 7 9
C.	Opravné položky k zásobám (+/-) (505)	13		
D.	Služby (účtová skupina 51)	14	4 5 3 9 9 9	4 0 1 2 6 1
E.	Osobné náklady (r. 16 až r. 19)	15	4 8 7 7 4 3	4 2 9 7 5 4
E.1.	Mzdové náklady (521, 522)	16	3 3 5 4 0 9	3 0 8 2 4 8
2.	Odmeny členom orgánov spoločnosti a družstva (523)	17		
3.	Náklady na sociálne poistenie (524, 525, 526)	18	1 2 8 5 6 7	9 9 9 3 6
4.	Sociálne náklady (527, 528)	19	2 3 7 6 7	2 1 5 7 0
F.	Dane a poplatky (účtová skupina 53)	20	1 0 3 6 0	5 0 0 5
G.	Odpisy a opravné položky k dlhodobému nehmotnému majetku a dlhodobému hmotnému majetku (r. 22 + r. 23)	21	1 7 1 7 7 1	1 5 1 8 4 1
G.1.	Odpisy dlhodobého nehmotného majetku a dlhodobého hmotného majetku (551)	22	1 7 1 7 7 1	1 5 1 8 4 1
2.	Opravné položky k dlhodobému nehmotnému majetku a dlhodobému hmotnému majetku (+/-) (553)	23		
H.	Zostatková cena predaného dlhodobého majetku a predaného materiálu (541, 542)	24		6 8 3 3
I.	Opravné položky k pohľadávkam (+/-) (547)	25	1 0 2 7 0	3 3 2 6
J.	Ostatné náklady na hospodársku činnosť (543, 544, 545, 546, 548, 549, 555, 557)	26	2 8 4 2 3	6 7 8 1 4
***	Výsledok hospodárenia z hospodárskej činnosti (+/-) (r. 02 - r. 10)	27	1 5 5 0 6 1 9	8 5 2 6 2 7



Ozna- čenie a	Text b	Číslo riadku c	Skutočnosť'	
			bežné účtovné obdobie 1	bezprostredne predchádzajúce účtovné obdobie 2
*	Pridaná hodnota (r. 03 + r. 04 + r. 05 + r. 06 + r. 07) - (r. 11 + r. 12 + r. 13 + r. 14)	28	2 2 4 4 6 5 3	1 4 5 2 0 3 6
**	Výnosy z finančnej činnosti spolu r. 30 + r. 31 + r. 35 + r. 39 + r. 42 + r. 43 + r. 44	29	6 4 3 4 8	4 2 4 0 4
VIII.	Tržby z predaja cenných papierov a podielov (661)	30		
IX.	Výnosy z dlhodobého finančného majetku súčet (r. 32 až r. 34)	31		
IX.1.	Výnosy z cenných papierov a podielov od prepojených účtovných jednotiek (665A)	32		
2.	Výnosy z cenných papierov a podielov v podielovej účasti okrem výnosov prepojených účtovných jednotiek (665A)	33		
3.	Ostatné výnosy z cenných papierov a podielov (665A)	34		
X.	Výnosy z krátkodobého finančného majetku súčet (r. 36 až r. 38)	35		
X.1.	Výnosy z krátkodobého finančného majetku od prepojených účtovných jednotiek (666A)	36		
2.	Výnosy z krátkodobého finančného majetku v podielovej účasti okrem výnosov prepojených účtovných jednotiek (666A)	37		
3.	Ostatné výnosy z krátkodobého finančného majetku (666A)	38		
XI.	Výnosové úroky (r. 40 + r. 41)	39	4 4 0 6 2	2 4 5 8 0
XI.1.	Výnosové úroky od prepojených účtovných jednotiek (662A)	40	4 4 0 6 2	2 4 5 8 0
2.	Ostatné výnosové úroky (662A)	41		
XII.	Kurzové zisky (663)	42	2 0 2 8 6	1 7 8 2 4
XIII.	Výnosy z precenenia cenných papierov a výnosy z derivátových operácií (664, 667)	43		
XIV.	Ostatné výnosy z finančnej činnosti (668)	44		
**	Náklady na finančnú činnosť spolu r. 46 + r. 47 + r. 48 + r. 49 + r. 52 + r. 53 + r. 54	45	7 9 7 9 6	1 3 0 9 1 1
K.	Predané cenné papiere a podiely (561)	46		
L.	Náklady na krátkodobý finančný majetok (566)	47		
M.	Opravné položky k finančnému majetku (+/-) (565)	48		
N.	Nákladové úroky (r. 50 + r. 51)	49	4 3 7 8 9	7 7 9 5 7
N.1.	Nákladové úroky pre prepojené účtovné jednotky (562A)	50		7 7 9 5 7
2.	Ostatné nákladové úroky (562A)	51	4 3 7 8 9	
O.	Kurzové straty (563)	52	1 4 9 2 5	4 1 4 4 0
P.	Náklady na precenenie cenných papierov a náklady na derivátové operácie (564, 567)	53		
Q.	Ostatné náklady na finančnú činnosť (568, 569)	54	2 1 0 8 2	1 1 5 1 4



Ozna- čenie a	Text b	Číslo riadku c	Skutočnosť'	
			bežné účtovné obdobie 1	bezprostredne predchádzajúce účtovné obdobie 2
***	Výsledok hospodárenia z finančnej činnosti (+/-) (r. 29 - r. 45)	55	- 1 5 4 4 8	- 8 8 5 0 7
****	Výsledok hospodárenia za účtovné obdobie pred zdanením (+/-) (r. 27 + r. 55)	56	1 5 3 5 1 7 1	7 6 4 1 2 0
R.	Daň z príjmov (r. 58 + r. 59)	57	3 7 3 7 8 0	1 6 2 2 1 5
R.1.	Daň z príjmov splatná (591, 595)	58	3 7 3 7 8 0	1 6 2 2 1 5
2.	Daň z príjmov odložená (+/-) (592)	59		
S.	Prevod podielov na výsledku hospodárenia spoločníkom (+/- 596)	60		
****	Výsledok hospodárenia za účtovné obdobie po zdanení (+/-) (r. 56 - r. 57 - r. 60)	61	1 1 6 1 3 9 1	6 0 1 9 0 5

**Čl. I Všeobecné informácie**

**I.1 Obchodné meno účtovnej jednotky:** JA-PaG, s.r.o.  
**Sídlo účtovnej jednotky:** Družstevná 6795/1A, 927 01 Šaľa

**Opis hospodárskej činnosti účtovnej jednotky:**

kúpa tovaru na účely jeho predaja konečnému spotrebiteľovi (maloobchod)  
kúpa tovaru na účely jeho predaja konečnému spotrebiteľovi (veľkoobchod)  
sprostredkovanie obchodu a služieb v rozsahu voľnej živnosti  
baliace činnosti  
skladovanie, prekladišťa nákladov okrem verejných skladov

**I.2 Dátum schválenia účtovnej závierky za bezprostredne predchádzajúce účtovné obdobie:**

14.03.2025

**I.3 Právny dôvod na zostavenie účtovnej závierky**

Riadna  Mimoriadna

**I.4 Informácie o skupine účtovných jednotiek, ak je účtovná jednotka jej súčasťou: N/A**

**I.4 a)** Obchodné meno a sídlo účtovnej jednotky, ktorá zostavuje konsolidovanú účtovnú závierku za

**I.4 b)** Obchodné meno a sídlo účtovnej jednotky, ktorá zostavuje konsolidovanú účtovnú závierku za

**I.4 c)** Sídlo konsolidujúcej účtovnej jednotky, v ktorej je možné získať kópie konsolidovaných účtovných závierok uvedených v písmenách a) a b) :

**I.4 d)** Oslobodenie materskej účtovnej jednotky od povinnosti zostavenia konsolidovanej účtovnej závierky

V zmysle § 22 ods. 8 ZoÚ (oslobodenie od konsolidácie na medzistupni):  
Obchodné meno a sídlo materskej účtovnej jednotky zostavujúcej konsolidovanú účtovnú závierku

V zmysle § 22 ods. 10 a 12 ZoÚ (oslobodenie pri nevýznamnosti dcérskych spoločností):

Obchodné meno dcérskej spoločnosti	Sídlo dcérskej spoločnosti

## I.5 Informácie o počte zamestnancov

Názov položky	Bežné účtovné obdobie	Bezprostredne predchádzajúce účtovné obdobie
Priemerný prepočítaný počet zamestnancov počas účtovného obdobia	19	17

## CI. II Informácie o orgánoch spoločnosti

### II. a) - d) Informácie o orgánoch účtovnej jednotky

Druh príjmu, výhody	Hodnota príjmu, výhody súčasných členov orgánov			Hodnota príjmu, výhody bývalých členov orgánov		
	štatutárneho	dozorného	iného	štatutárneho	dozorného	iného
	Časť 1 - BO			Časť 1 - BO		
	Časť 2 - PO			Časť 2 - PO		
Záruky						
Iné zabezpečenie						
Poskytnuté pôžičky k poslednému dňu účtovného obdobia						
Splatené pôžičky k poslednému dňu účtovného obdobia						
Odpustené a odpísané pôžičky k poslednému dňu účtovného obdobia						
Použité finančné prostriedky						
Iné plnenia na súkromné účely, ktoré je potrebné vyúčtovať						

Ďalšie dôležité informácie o príjmoch a výhodách členov štatutárnych orgánov, dozorných orgánov a N/A

Zmeny účtovných zásad a metód boli ÚJ konzistentne aplikované v rámci platného zákona o účtovníctve.

## ČI. III Informácie o prijatých postupoch

### III. 1 Účtovná jednotka bude nepretržite pokračovať vo svojej činnosti

áno       nie

### III.2 Zmeny účtovných zásad a metód

Účtovné metódy a zásady boli aplikované v rámci platného ZoÚ, s osobitosťami:

Druh zmeny zásady alebo metódy	Dôvod zmeny	Hodnota vplyvu na príslušnú zložku majetku, záväzkov, vlastného imania a
N/A		

### III.3 Informácie o charaktere a účele transakcií, ktoré sa neuvádzajú v súvahe

Opis transakcie	Finančný vplyv transakcie na účtovnú jednotku	Riziká transakcie	Prínosy transakcie
N/A			

### III. 4 a) Spôsob oceňovania jednotlivých zložiek majetku a záväzkov

Druh majetku / záväzkov	Spôsob ocenenia	Náklady spojené s obstaraním
DNM obstaraný kúpou	obstarávacia cena	
DNM obstaraný vlastnou činnosťou	vlastné náklady	
DNM obstaraný iným spôsobom	reálna hodnota	
DHM obstaraný kúpou	obstarávacia cena	
DHM obstaraný vlastnou činnosťou	vlastné náklady	
DHM obstaraný iným spôsobom	reálna hodnota	
Dlhodobý finančný majetok	obstarávacia cena	
Zásoby obstarané kúpou	obstarávacia cena	
Zásoby vytvorené vlastnou činnosťou	vlastné náklady	
Zásoby obstarané iným spôsobom	reálna hodnota	
Zákazková výroba	menovitá hodnota	
Zákazková výstav. nehnuteľ. určenej na predaj	menovitá hodnota	
Pohľadávky	menovitá hodnota	
Krátkodobý finančný majetok	nominálna hodnota	
Časové rozlíšenie na strane aktív súvahy	zmluvné ceny	
Záväzky	menovitá hodnota	
Časové rozlíšenie na strane pasív súvahy	menovitá hodnota	
Deriváty	menovitá hodnota	
Majetok a záväzky zabezpečené derivátmi	menovitá hodnota	
Prenajatý majetok	obstarávacia cena	

Majetok obstar. zmluvou o kúpe prenajatej veci	obstarávacia cena	
Majetok obstaraný v privatizácii	reálna hodnota	
Splatná daň z príjmov a odložená daň z príjmov	menovitá hodnota	

III.4 b) Odhad zníženia hodnoty majetku a tvorba OP k majetku

Charakteristika majetku	Odhad zníženia hodnoty majetku	Vytvorená OP
	N/A	k pohľadávkam

III.4 c) Ocenenie záväzkov a stanovenie odhadu ocenenia rezerv

Určenie ocenenia záväzkov	Odhad ocenenia rezerv
v rozsahu zmluvných podmienok	

III.4 d) Ocenenie finančných nástrojov alebo majetku, ktorý nie je finančným nástrojom pri oceňovaní reálnou hodnotou

N/A

Informácie o rozsahu a podstate všetkých druhov derivátových finančných nástrojov vrátane hlavných podmienok a okolností, ktoré môžu ovplyvniť sumu, časový priebeh a mieru istoty budúcich peňažných tokov:

III.4 e) Ocenenie finančných nástrojov pri oceňovaní obstarávacou cenou alebo vlastnými nákladmi

N/A

III.4 f) Spôsob stanovenia metódy vlastného imania N/A

III.4 g) Spôsob zostavenia odpisového plánu dlhodobého majetku

Spôsob zostavenia účtovného odpisového plánu pre dlhodobý hmotný majetok a dlhodobý nehmotný majetok, doba odpisovania a použité sadzby a odpisové metódy pri stanovení účtovných odpisov:

Druh majetku	Doba odpisovania	Sadzba odpisov	Odpisová metóda
--------------	------------------	----------------	-----------------

nehnutelnosti	40 rokov		lineárna
zariadenia	6 rokov		lineárna
stroje a zariadenia	4 roky		lineárna

- Odpisový plán účtovných odpisov **dlhodobého nehmotného majetku** vychádzal z odpisového plánu zostaveného účtovnou jednotkou, ktorý vychádzal z predpokladanej doby použiteľnosti dlhodobého nehmotného majetku alebo iných objektívnych predpokladov.
- Odpisový plán účtovných odpisov **dlhodobého hmotného majetku** podnikateľ zostavil interným predpisom, v ktorom vychádzal z predpokladaného opotrebenia zaraďovaného majetku zodpovedajúceho bežným podmienkam jeho používania. Odpisové sadzby pre účtovné a daňové odpisy podnikateľa sa **nerovnajú**.
- Odpisový plán účtovných odpisov **dlhodobého hmotného majetku** podnikateľ zostavil interným predpisom tak, že za základ vzal metódy používané pri vyčísl'ovaní daňových odpisov. Odpisové sadzby pre účtovné a daňové odpisy podnikateľa sa **rovnejú**. Ročný účtovný odpis sa odlišuje od daňového podľa počtu mesiacov od zariadenia do konca roka.

#### III. 4 h) Dotácie poskytnuté na obstaranie majetku

Majetok	Ocenenie	Výška dotácie

#### III.5 Oprava významných a nevýznamných chýb minulých účtovných období vykonaných v bežnom účtovnom období

Druh opravy	Suma	Popis chyby a vplyvu opravy
Oprava významných chýb minulých účtovných období	0	
Oprava nevýznamných chýb minulých účtovných období		

#### Čl. IV Informácie, ktoré vysvetľujú a dopĺňajú položky výkazu ziskov a strát

##### IV.1 Charakteristika Goodwilu

N/A

Ďalšie dôležité informácie o goodwill (prehodnotenie opodstatnenosti jeho výšky a odpisu hodnoty):

N/A

IV.2 Informácie o významných položkách derivátov za bežné účtovné obdobie N/A

Tabuľka č. 1

Názov položky a	Účtovná hodnota		Dohodnutá cena podkladového nástroja d
	pohľadávky b	záväzku c	
Deriváty určené na			
N/A			
Zabezpečovacie deriváty,			
N/A			

Tabuľka č. 2

Názov položky a	Bežné účtovné obdobie		Bezprostredne predchádzajúce	
	Zmena reálnej hodn. (+/-) s vplyvom na		Zmena reálnej hodn. (+/-) s vplyvom na	
	výsledok b	vlastné imanie c	výsledok d	vlastné imanie e
Deriváty určené na obchodovanie				
N/A				
Zabezpečovacie deriváty, z toho:				
N/A				

Ďalšie dôležité informácie o významných položkách derivátov za bežné účtovné obdobie N/A

IV.3 a) Informácie o záväzkoch

Názov položky	BO	PO
Záväzky so zostatkovou dobou splatnosti nad päť rokov	0	0

Ďalšie dôležité informácie o záväzkoch:

IV.3 b) Hodnota záväzkov zabezpečená záložným právom

Druh formy zabezpečenia záväzku	Hodnota záväzku zabezpečená	
	Záložným právom	Inou formou zabezp.
bankový úver	na pohľadávky z obchodného styku registrované v CNR	
	spoludlžníka M.J.investment	
	blankozmenka s avalom	
	na nehnuteľnosť, na pohľadávky z obch.styku, k účtu v banke	

Ďalšie dôležité informácie o záväzkoch zabezp. záložným právom alebo inou formou zabezpečenia: N/A

IV.5 Informácie o výnosoch a nákladoch, ktoré majú výnimočný rozsah alebo výskyt

Tabuľka č. 1

Výnosy, ktoré majú výnimočný rozsah alebo výskyt	Bežné účtovné obdobie	Bezprostredne predchádzajúce účtovné obdobie
v rozsahu výkazu ziskov a strát		

Ďalšie dôležité informácie o výnosoch, ktoré majú výnimočný rozsah alebo výskyt:

Tabuľka č. 2

Náklady, ktoré majú výnimočný rozsah alebo výskyt	Bežné účtovné obdobie	Bezprostredne predchádzajúce účtovné obdobie
v rozsahu výkazu ziskov a strát		

Ďalšie dôležité informácie o nákladoch, ktoré majú výnimočný rozsah alebo výskyt: N/A