

ČI. I

Všeobecné informácie

(1) Meno a priezvisko fyzickej osoby alebo názov právnickej osoby, ktorá je zakladateľom alebo zriaďovateľom účtovnej jednotky, dátum založenia alebo zriadenia účtovnej jednotky.

Ministerstvo školstva, vedy, výskumu a športu SR

(2) Informácie o členoch štatutárnych orgánov, dozorných orgánov a iných orgánov účtovnej jednotky; uvádzajú sa mená a priezviská členov štatutárnych orgánov, dozorných orgánov a iných orgánov účtovnej jednotky:

Predseda výkonnej rady

prof. Ing. Robert Redhammer, PhD.

Podpredseda výkonnej rady

prof. RNDr. René Matlovič, PhD.

Členovia výkonnej rady

MUDr. Ljuba Bachárová, DrSc., MBA.

prof. RNDr. František Kačík, DrSc.

Ing. Viliam Kupec, PhD.

Mgr. art. Bálint Lovász

prof. PaedDr. Vladimír Patráš, CSc.

prof. MUDr. Iveta Šimková, CSc.

prof. JUDr. Ivan Šimovček, CSc.

Vedúci kancelárie

Ing. Dušan Faktor, PhD.

Odvoločia komisia

Dr. h. c. prof. doc. JUDr. Marek Šmid, PhD.

JUDr. Peter Štrpka, PhD.

Mgr. Igor Schweizer

Mgr. Michal Řehák

prof. Ing. Peter Demeč, CSc.

Náhradníci:

prof. JUDr. Margita Prokeinová, PhD.

prof. RNDr. Jozef Hvorecký, PhD.

Kontrolórka

Ing. Zora Dobríková

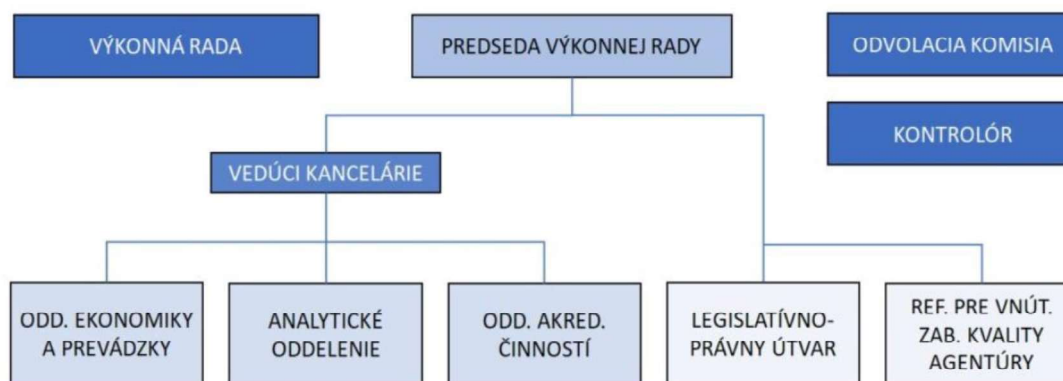
(3) Opis činnosti, na účel ktorej bola účtovná jednotka zriadená a opis druhu podnikateľskej činnosti, ak ju účtovná jednotka vykonáva.

Externé zabezpečovanie kvality vysokoškolského vzdelávania. Podnikateľskú činnosť agentúra v roku 2025 nevykonávala.

(4) Priemerný prepočítaný počet zamestnancov, a z toho počet vedúcich zamestnancov účtovnej jednotky za účtovné obdobie, za ktoré sa zostavuje účtovná závierka (ďalej len „bežné účtovné obdobie“). Počet dobrovoľníkov vyslaných účtovnou jednotkou a počet dobrovoľníkov, ktorí vykonávali dobrovoľnícku činnosť pre účtovnú jednotku počas bežného účtovného obdobia.

	Bežné účtovné obdobie	Počet hodín vykonávania dobrovoľnickej činnosti
Priemerný prepočítaný počet zamestnancov	22,989	x
z toho počet vedúcich zamestnancov	3	x
Počet dobrovoľníkov vyslaných účtovnou jednotkou	0	
Počet dobrovoľníkov, ktorí vykonávali dobrovoľnícku činnosť pre účtovnú jednotku počas účtovného obdobia	0	

(5) Organizačná štruktúra účtovnej jednotky.



(6) Informácia o organizáciách v zriaďovateľskej pôsobnosti účtovnej jednotky.

xxx

ČI. II

Informácie o účtovných zásadách a účtovných metódach

(1) Informácia, či je účtovná závierka zostavená za splnenia predpokladu, že účtovná jednotka bude nepretržite pokračovať vo svojej činnosti. **Áno**

(2) Zmeny účtovných zásad a zmeny účtovných metód s uvedením dôvodu týchto zmien a vyčíslením ich vplyvu na finančnú hodnotu majetku, záväzkov, základného imania a výsledku hospodárenia účtovnej jednotky.

Počas účtovného obdobia neboli uskutočnené žiadne zmeny účtovných zásad a účtovných metód.

(3) Spôsoby ocenenia jednotlivých položiek majetku a záväzkov.

Dlhodobý majetok obstaraný kúpou je oceňovaný obstarávacou cenou, ktorá zahŕňa cenu obstarania a náklady súvisiace s obstaraním, ako sú clo, doprava, montáž, poisťné a podobne. Dlhodobý majetok a zásoby obstarané bezodplatne sú ocenené buď cenou uvedenou v darovacej zmluve, alebo reálnou hodnotou, ktorá predstavuje cenu, za ktorú by sa dlhodobý majetok obstaral na maloobchodnom trhu v čase, keď sa o ňom účtuje.

Pohľadávky a záväzky sú oceňované menovitou hodnotou. Ocenenie pohľadávok sa znižuje o pochybné a nevymožiteľné pohľadávky.

Peňažné prostriedky a ceniny sa oceňujú menovitou hodnotou.

Výnosy budúcich období sa vykazujú vo výške, ktorou sa dodrží zásada vecnej a časovej súvislosti s účtovným obdobím.

(4) Spôsob zostavenia odpisového plánu pre jednotlivé druhy dlhodobého hmotného majetku a dlhodobého nehmotného majetku, pričom sa uvádza doba odpisovania, použité sadzby odpisov a odpisové metódy pri určení odpisov.

Odpisy dlhodobého majetku sú ustanovené na základe predpokladanej doby používania jednotlivých druhov dlhodobého majetku, pričom je použitá rovnomerná odpisová metóda počas celej predpokladanej doby používania majetku.

Druh dlhodobého majetku	Doba odpisovania	Sadzba odpisov	Odpisová metóda
Kopírka Bizhub C 227	4 roky	25%	rovnomerná
Kopírka Bizhub C 227	4 roky	25%	rovnomerná
Notebook Lenovo Yoga	4 roky	25%	rovnomerná
Počítačová sieť	4 roky	25%	rovnomerná
Notebook Lenovo	4 roky	25%	rovnomerná
Televízor SAMSUNG 85"	4 roky	25%	rovnomerná
Kamera LOGITECH s prísluš.	4 roky	25%	rovnomerná
Notebook DELL XPS	4 roky	25%	rovnomerná
Notebook DELL XPS	4 roky	25%	rovnomerná
Osob. Automobil VW Golf Life	4 roky	25%	rovnomerná

(5) Zásady pre zohľadnenie zníženia hodnoty majetku. Uvádza sa, či účtovná jednotka uplatňuje opravné položky a rezervy.

Agentúra netvorila v roku 2025 opravné položky

(6) Informácie o účtovaní opráv významných chýb minulých účtovných období v bežnom účtovnom období s uvedením vplyvu na výsledok hospodárenia minulých rokov; súčasne sa môže uviesť aj informácia o účtovaní opráv nevýznamných chýb minulých účtovných období v bežnom účtovnom období s uvedením vplyvu na výsledok hospodárenia bežného účtovného obdobia.

Opravy významných chýb nákladov a opravy významných chýb výnosov minulých účtovných období účtuje agentúra na účet 428 – Nevysporiadaný výsledok hospodárenia minulých rokov. Za opravu chýb minulých účtovných období agentúra nepovažuje rozdiely zo zmeny účtovnej hodnoty majetku a záväzku, vyplývajúce zo zmeny úpravy ocenenia podľa § 26 a 27 zákona.

Opravy nevýznamných chýb nákladov a nevýznamných chýb výnosov minulých účtovných období sa účtujú ako účtovné prípady bežného účtovného obdobia na príslušných účtoch nákladov alebo účtoch výnosov z činnosti agentúry

Čl. III

Informácie, ktoré dopĺňajú a vysvetľujú údaje v súvahe

(1) Významné sumy prírastkov a úbytkov dlhodobého nehmotného majetku a dlhodobého hmotného majetku.

xxxx

(2) Prehľad dlhodobého majetku, na ktorý je zriadené záložné právo a prehľad dlhodobého majetku, pri ktorom má účtovná jednotka obmedzené právo s ním nakladať.

xxxx

(3) Údaje o štruktúre dlhodobého finančného majetku za bežné účtovné obdobie a jeho umiestnenie v členení podľa položiek súvahy v riadkoch 022 a 023.

Názov účtovnej jednotky	Podiel na základnom imaní (v %)	Podiel účtovnej jednotky na hlasovacích právach (v %)
xxx		

(4) Údaje o štruktúre dlhodobého finančného majetku a krátkodobého finančného majetku v členení podľa položiek súvahy v riadkoch 024, 026 a 055.

Opis druhu finančného majetku	Stav na konci predchádzajúceho obdobia	bezprostredne účtovného	Stav na konci bežného účtovného obdobia
xxx			

(5) Údaje o štruktúre dlhodobých pôžičiek.

Poskytnuté dlhodobé pôžičky	Stav na konci predchádzajúceho obdobia	bezprostredne účtovného	Stav na konci bežného účtovného obdobia
xxx			

(6) Prehľad o vývoji významných súm opravných položiek podľa jednotlivých druhov majetku.

Druh majetku, ku ktorému sa tvorí opravná položka	Stav opravnej položky na konci predchádzajúceho účtovného obdobia	Tvorba opravnej položky (zvýšenie)	Zúčtovanie opravnej položky (použitie, zrušenie)	Stav opravnej položky na konci bežného účtovného obdobia
xxx				

(7) Opis významných súm pohľadávok v nadväznosti na položky súvahy, v členení na pohľadávky za hlavnú nezdaňovanú činnosť a zdaňovanú činnosť za bežné účtovné obdobie.

Druh a opis významných pohľadávok	Hlavná nezdaňovaná činnosť	Zdaňovaná činnosť
xxx		

(8) Prehľad pohľadávok do uplynutia lehoty splatnosti a po uplynutí lehoty splatnosti.

Pohľadávky	Stav na konci bezprostredne predchádzajúceho účtovného obdobia	Stav na konci bežného účtovného obdobia
- do uplynutia lehoty splatnosti	0	700

- po uplynutí lehoty splatnosti	0	0
Spolu	0	0

(9) Prehľad o významných položkách časového rozlíšenia nákladov budúcich období a príjmov budúcich období.

Časové rozlíšenie nákladov	
Doména saavs.sk 2026	1,88
Údržba ATA modulu 2026	41,86
Ročný prístup 2026 Daňové centrum	102,65
Ročný prístup – Verejná správa 2026	119,10
Doména saae.sk 2026	13,31
Ročný prístup 2026 Mzdové centrum	293,12
Servis. podpora registratúry 2026	4589,63
Podpora soft. SURVIO 2026	353,35
Licencie ESET 2 r., 37ks 2026	855,80
Hosting saavs.sk 2026	177,66
Služby 2026	78,34
Údržba soft. IMAGO 2026	1774,89
Predplatné Trend	139
Cestovné poistenie RR 2026	29,50
ČSOB poistenie BIZNIS Plus 2026	225,65
ČSOB poistenie RM 2026	61,75
ČSOB hav. poistenie BT029HT 2026	694,54
ČSOB PZP BT029HT 2026	301,93
	9 853,96

(10) Opis a výška zmien vlastného imania v priebehu bežného účtovného obdobia podľa položiek súvahy.

	Stav na začiatku bežného účtovného obdobia	Prírastky (+)	Úbytky (-)	Presuny (+, -)	Stav na konci bežného účtovného obdobia
Vlastné imanie					
Základné imanie					
z toho:					
- nadačné imanie v nadácii					
- vklady zakladateľov					
- prioritný majetok					
Fondy tvorené podľa osobitných predpisov					
Fond reprodukcie					
Oceňovacie rozdiely z precenenia kapitálových účastín					
Fondy tvorené zo zisku					
Rezervný fond					
Fondy tvorené zo					

zisku					
Ostatné fondy					
Výsledok hospodárenia					
Nevysporiadaný výsledok hospodárenia minulých rokov	1 275 363,69	0	0	- 479 253,32	796 110,37
Výsledok hospodárenia účtovného obdobia	- 479 253,32	215 170,07	0	+ 479 253,32	215 170,07
Spolu	796 110,37	215 170,07	0	0,00	1 011 280,44

(11) Opis a vyčíslenie jednotlivých druhov fondov tvorených podľa osobitných predpisov.

Opis fondov tvorených podľa osobitných predpisov	Stav na konci bezprostredne predchádzajúceho účtovného obdobia	Prírastky	Úbytky	Stav na konci bežného účtovného obdobia

(12) Informácia o rozdelení účtovného zisku alebo o vysporiadaní účtovnej straty za bezprostredne predchádzajúce účtovné obdobia.

Názov položky	Bezprostredne predchádzajúce účtovné obdobia
Účtovný zisk	
Rozdelenie účtovného zisku	
Prídel do základného imania	
Prídel do fondov tvorených podľa osobitných predpisov	
Prídel do fondu reprodukcie	
Prídel do rezervného fondu	
Prídel do fondov tvorených zo zisku	
Prídel do ostatných fondov	
Úhrada straty minulých období	
Prevod do sociálneho fondu	
Prevod do nevysporiadaného výsledku hospodárenia minulých rokov	
Iné	
Účtovná strata	479 253,32
Vysporiadanie účtovnej straty	
Zo základného imania	
Z rezervného fondu	
Z fondov tvorených zo zisku	

Z ostatných fondov	
Z nerozdeleného zisku minulých rokov	
Prevod do nevysporiadaného výsledku hospodárenia minulých rokov	479 253,32
Iné	

(13) Údaje o jednotlivých druhoch rezerv v členení na stav rezerv na konci bezprostredne predchádzajúceho účtovného obdobia a stav rezerv na konci bežného účtovného obdobia, ich tvorbu, použitie alebo zrušenie v priebehu bežného účtovného obdobia.

Druh rezervy	Stav na konci bezprostredne predchádzajúceho účtovného obdobia	Tvorba rezerv	Použitie rezerv	Zrušenie rezerv	Stav na konci bežného účtovného obdobia
Rezerva na nevyč.dovol.	13 434,70	46 912,89	13 434,7	0	46 912,89
Zákonné rezervy spolu					
Náklady súvisiace s akredit. – členom PS	0	209 755,00	0	0	209 755,00
Náklady súvisiace s akredit. – paušálne náhr.	0	65 800,00	0	0	65 800,00
Ostatné rezervy spolu					
Rezervy spolu	13 434,70	322 467,89	13 434,70	0	322 467,89

(14) Údaje o významných sumách záväzkov v nadväznosti na položky súvahy, v členení na záväzky za hlavnú nezdaňovanú činnosť a zdaňovanú činnosť.

Druh a opis významných položiek záväzkov	Hlavná nezdaňovaná činnosť	Zdaňovaná činnosť
Záväzky z obchodného styku	6 698,71	
Záväzky voči zamestnancom	52 129,82	
Záväzky so Soc.poisťovňou a zdravot. Poisť.	36 727,53	
Daňové záväzky	12 311,62	

(15) Prehľad záväzkov do uplynutia lehoty splatnosti a po uplynutí lehoty splatnosti.

Záväzky	Stav na konci bezprostredne predchádzajúceho účtovného obdobia	Stav na konci bežného účtovného obdobia
- do uplynutia lehoty splatnosti	96 509,42	107 867,68
- po uplynutí lehoty splatnosti	0	0
Spolu	96 509,42	107 867,68

(16) Prehľad o začiatocnom stave, tvorbe, čerpaní a konečnom zostatku sociálneho fondu v priebehu bežného účtovného obdobia.

Sociálny fond	Suma
Stav k prvému dňu bežného účtovného obdobia	8 747,50

Tvorba na ťarchu nákladov	8 490,01
Tvorba zo zisku	0
Čerpanie	6 777,70
Stav k poslednému dňu bežného účtovného obdobia	10 459,81

(17) Prehľad o bankových úveroch, pôžičkách a návratných finančných výpomociach s uvedením meny.

Druh cudzieho zdroja	Mena	Výška úroku v %	Splatnosť	Forma zabezpečenia	Suma istiny na konci bežného účtovného obdobia
Krátkodobý bankový úver					
Pôžička					
Návratná finančná výpomoc					
Dlhodobý bankový úver					
Spolu					

(18) Prehľad o významných položkách časového rozlíšenia výdavkov budúcich období.

xxx

(19) Prehľad výnosov budúcich období v členení podľa jednotlivých druhov a v členení na dlhodobé výnosy budúcich období a krátkodobé výnosy budúcich období.

Položky výnosov budúcich období - dlhodobé z dôvodu	Stav na konci bezprostredne predchádzajúceho účtovného obdobia	Stav na konci bežného účtovného obdobia
bezodplatne nadobudnutého dlhodobého majetku		
dlhodobého majetku obstaraného z verejných zdrojov		
dlhodobého majetku obstaraného z finančného daru		
dlhodobého majetku obstaraného z podielu zaplatenej dane		
dlhodobého majetku obstaraného zo sponzorského		
nepoužitého sponzorského		
iné		
Spolu		

Položky výnosov budúcich období - krátkodobé z dôvodu	Stav na konci bezprostredne predchádzajúceho účtovného obdobia	Stav na konci bežného účtovného obdobia

dotácie zo štátneho rozpočtu a z prostriedkov Európskej únie	188 957,77	144 371,98
dotácie z rozpočtu obce a z rozpočtu vyššieho územného celku		
zostatku podielu zaplatenej dane		
nepoužitého sponzorského		
iné		
Spolu	188 957,77	144 371,98

(20) Údaje o druhoch majetku a záväzkoch z lízingových zmlúv.

Druh majetku	Hodnota záväzku	
	Stav na konci bezprostredne predchádzajúceho účtovného obdobia	Stav na konci bežného účtovného obdobia
xxx		

Čl. IV

Informácie, ktoré dopĺňajú a vysvetľujú údaje vo výkaze ziskov a strát

(1) Prehľad tržieb za vlastné výkony a tovar s uvedením ich opisu a vyčíslením hodnoty tržieb podľa jednotlivých hlavných druhov výrobkov, služieb hlavnej nezdaňovanej činnosti a zdaňovanej činnosti účtovnej jednotky za bežné účtovné obdobie.

Druh a opis tržieb	Hlavná nezdaňovaná činnosť	Zdaňovaná činnosť
xxx	0	0

(2) Opis a vyčíslenie hodnoty významných súm v nadväznosti na položky výkazu ziskov a strát v členení na nepeňažné dary, osobitné výnosy, zákonné poplatky a iné ostatné výnosy za bezprostredne predchádzajúce účtovné obdobie a za bežné účtovné obdobie.

Druh a opis významných súm výnosov	Stav na konci bezprostredne predchádzajúceho účtovného obdobia	Stav na konci bežného účtovného obdobia
Poplatky VŠ v zmysle sadzobníka	31 806,00	1 032 226,00

Pozn.: V roku 2025 agentúra podľa sadzobníka poplatkov vyúčtovala poplatky najmä za akreditáciu habilitačných a inauguračných konaní v objeme 958 098,-€.

(3) Prehľad významných súm dotácií zo štátneho rozpočtu, štátnych fondov, z prostriedkov Európskej únie, dotácií z rozpočtu obce a z rozpočtu vyššieho územného celku, ktoré účtovná jednotka prijala v bezprostredne predchádzajúcom účtovnom období a v bežnom účtovnom období.

Druh a opis významných súm dotácií a grantov	Stav na konci bezprostredne predchádzajúceho účtovného obdobia	Stav na konci bežného účtovného obdobia
Dotácia MŠVVaŠ SR	1 089 204,02	1 269 218,79
Vyšehradský fond – príspevok na V4	0	0
SEQA Projekt – refundácia nákladov	0	0

(4) Opis a vyčíslenie hodnoty významných položiek príjmov z reklám, ktoré sú určené na charitatívne účely, a charitatívnej lotérie prijatých v bezprostredne predchádzajúcom účtovnom období a v bežnom účtovnom období.

Druh a opis významných položiek charitatívnej reklamy a charitatívnej lotérie	Stav na konci bezprostredne predchádzajúceho účtovného obdobia	Stav na konci bežného účtovného obdobia
xxx		

(5) Opis a vyčíslenie hodnoty významných súm v nadväznosti na položky výkazu ziskov a strát v členení na nepeňažné dary, náklady na ostatné služby, osobitné náklady a iné ostatné náklady poskytnuté v bežnom účtovnom období.

Druh a opis významných položiek nákladov	Stav na konci bezprostredne predchádzajúceho účtovného obdobia	Stav na konci bežného účtovného obdobia
Služby od príkazníkov	59 425,62	330 827,50
Nájomné	88 457,47	91 546,01
Ostatné služby	107 702,59	166 601,79

Pozn.: Významný nárast výdavkov v roku 2025 za služby od príkazníkov bol v dôsledku vyplatenia členov pracovných skupín za posudzovanie vnútorných systémov vysokých škôl.

(6) Prehľad o účele a výške použitia zostatku prijatého podielu zaplatenej dane v minulých účtovných obdobiach a prijatého podielu zaplatenej dane v bežnom účtovnom období.

Účel použitia prijatého podielu zaplatenej dane	Použitá suma zostatku z predchádzajúceho účtovného obdobia	Použitá suma z bežného účtovného obdobia
xxx		
Zostatok podielu zaplatenej dane		

Čl. V

Opis údajov na podsúvahových účtoch

Významné položky zásob prijatých na komisionálny predaj, prenajatého majetku, majetku prijatého do úschovy, odpísané pohľadávky a prípadné ďalšie položky.

xxxx

Čl. VI

Ďalšie informácie

(1) Opis a hodnota iných aktív, ktorými sa rozumie majetok, ktorý vznikol v dôsledku minulých udalostí a ktorého existencia alebo vlastníctvo závisí od toho, či nastane alebo nenastane jedna alebo viac neistých udalostí v budúcnosti, ktorých vznik nezávisí od účtovnej jednotky; týmito inými aktívami sú napríklad práva zo servisných zmlúv, poisťných zmlúv, koncesionárskych zmlúv, licenčných zmlúv, práva z investovania prostriedkov získaných oslobodením od dane z príjmov.

xxxxx

(2) Opis a hodnota iných pasív vyplývajúcich zo súdnych rozhodnutí, z poskytnutých záruk, zo všeobecne záväzných právnych predpisov, z ručenia podľa jednotlivých druhov ručenia; takýmito inými pasívami sú:

a) povinnosť, ktorá vznikla ako dôsledok minulej udalosti a ktorej existencia závisí od toho, či nastane alebo nenastane jedna alebo viac neistých udalostí v budúcnosti, ktorých vznik nezávisí od účtovnej jednotky, alebo

b) povinnosť, ktorá vznikla ako dôsledok minulej udalosti, ale ktorá sa nevykazuje v súvahe, pretože nie je pravdepodobné, že na splnenie tejto povinnosti bude potrebný úbytok ekonomických úžitkov, alebo výška tejto povinnosti sa nedá spoľahlivo oceniť.

(3) Opis významných položiek ostatných finančných povinností, ktoré sa nesledujú v účtovníctve a neuvádzajú sa v súvahe; pri každej položke sa uvádza jej opis, výška a údaj, či sa týka spriaznených osôb, a to

xxxx

a) povinnosť z devízových termínovaných obchodov a iných finančných derivátov,

b) povinnosť z opčných obchodov,

c) zákonná povinnosť alebo zmluvná povinnosť odobrať určité produkty alebo služby, napríklad z dodávateľských zmlúv alebo odberateľských zmlúv,

d) povinnosť z lízingových zmlúv, nájomných zmlúv, servisných zmlúv, poisťných zmlúv, koncesionárskych zmlúv, licenčných zmlúv a podobných zmlúv,

e) iné povinnosti.

(4) Prehľad nehnuteľných kultúrnych pamiatok, ktoré sú v správe alebo vo vlastníctve účtovnej jednotky, a to názov, adresa a číslo kultúrnej pamiatky v Ústrednom zozname pamiatkového fondu.

xxxxx

(5) Informácie o významných skutočnostiach, ktoré nastali medzi dňom, ku ktorému sa zostavuje účtovná závierka a dňom jej zostavenia.

xxxx