

Poznámky (Úč NUJ 3 – 01)

IČO

3	5	5	8	1	7	2	7				
---	---	---	---	---	---	---	---	--	--	--	--

Čl. I

Všeobecné informácie

(1) **Resocia n .o. bola založená 15.09.2005.**

(2) Štatutárnym orgánom Resocia n .o. je riaditeľ organizácie Ing. Viliam Čičvák.

Predsedom správnej rady je JUDr. Július Kubaško, podpredsedom PaedDr. Pavol Čičvák.

Dozorný orgán: Mgr. Slávka Jakubíková

(3) Organizácia bola zriadená z dôvodu vykonávania sociálnej činnosti – sociálna pomoc – resocializácia.

Podnikateľskú činnosť nevykonáva.

**Kontakty na zariadenia sociálnych služieb ("ZSS")
a resocializačné strediská ("RS") Centra pre deti a rodiny ("CDR").**

CDR RS Petrovce č. 2, 072 62 Petrovce

telefón: 056 / 6593 100

e-pošta: kontakt@resocia.sk

CDR RS Repejov 19, 067 04 Repejov

telefón: 0911 384 745

e-pošta: resocia@centrum.sk

Zariadenie podporovaného bývania Petrovce č. 1, 072 62 Petrovce

telefón: 056 / 65 93 505

e-pošta: office@resocia.sk

Zariadenie opatrovateľskej služby Remetské Hámre 27, 072 41 Remetské Hámre

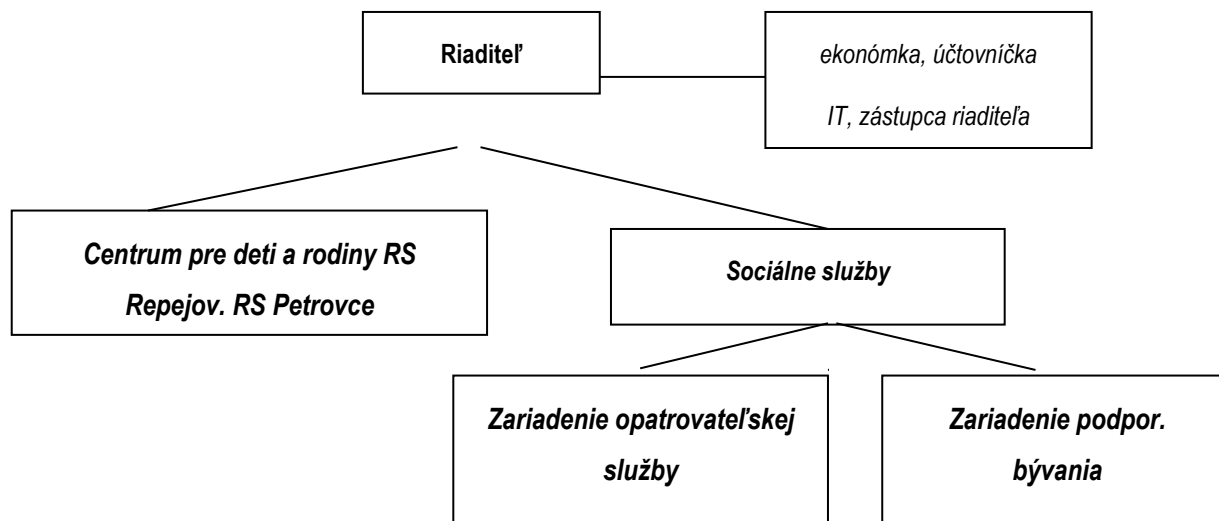
telefón: 052 / 789 5351

e-pošta: zos@resocia.sk

4. Priemerný prepočítaný počet zamestnancov, a z toho počet vedúcich zamestnancov účtovnej jednotky za účtovné obdobie, za ktoré sa zostavuje účtovná závierka (ďalej len „bežné účtovné obdobie“). Počet dobrovoľníkov vyslaných účtovnou jednotkou a počet dobrovoľníkov, ktorí vykonávali dobrovoľnícku činnosť pre účtovnú jednotku počas bežného účtovného obdobia.

	Bežné účtovné obdobie	Počet hodín vykonávania dobrovoľníckej činnosti
Priemerný prepočítaný počet zamestnancov	72	x
z toho počet vedúcich zamestnancov	5	x
Počet dobrovoľníkov vyslaných účtovnou jednotkou	0	0
Počet dobrovoľníkov, ktorí vykonávali dobrovoľnícku činnosť pre účtovnú jednotku počas účtovného obdobia	0	0

5. Organizačná štruktúra účtovnej jednotky.



ČI. II

Informácie o účtovných zásadách a účtovných metódach

Príjem spoločnosti ReSocia, n.o. je tvorený:

- finančným príspevkom MPSVR SR, Ústredia PSVR SR, Úradom Košického samosprávneho kraja, samospráv miest a obcí,
- úhrady od klientov a prijímateľov SS,
- príjmami z vlastnej činnosti (ide o výroby a produkty pre vlastnú spotrebu),
- dary od fyzických a právnických osôb.

Poskytovanie sociálnych služieb a prevádzka resocializačného strediska je spolufinancované, Ministerstva práce, sociálnych vecí a rodiny Slovenskej republiky, Ústredia práce, sociálnych vecí a rodiny Slovenskej republiky, Úradom Košického samosprávneho kraja, samospráv.

Majetok organizácie ReSocia, n.o. sa môže použiť len v súlade s podmienkami určenými v zakladacej listine alebo v štatúte a na úhradu výdavkov (nákladov) organizácie ReSocia, n.o. Výšku výdavkov (nákladov) organizácie ReSocia, n.o. určí správna rada každoročne v rozpočte v miere nevyhnutnej na zabezpečenie činnosti organizácie ReSocia, n.o. Prioritný majetok (§ 31a zák.č.213/1997 Z.z.) nemožno založiť ani ho inak použiť na zabezpečenie záväzkov organizácie ReSocia, n.o. alebo tretej osoby, nemožno ho predať, darovať ani prenechať do nájmu alebo do výpožičky.

ReSocia, n.o. hospodári podľa rozpočtu schváleného správnu radou, ktorý sa zostavuje a schvaľuje na príslušný kalendárny rok. Návrh rozpočtu predkladá na schválenie správnej rade riaditeľ, a to najneskôr jeden mesiac pred začiatkom kalendárneho roka, na ktorý sa rozpočet zostavuje. Správna rada schvaľuje rozpočet organizácie ReSocia, n.o. najneskôr do 31. marca príslušného kalendárneho roka. Každý má právo na prístup k informáciám o nakladaní s majetkom organizácie ReSocia, n.o., ktorá hospodári ako nezisková organizácia poskytujúca všeobecne prospešné služby.

Ročná účtovná závierka je overená audítorom, ak

- dotácie zo štátneho rozpočtu a z rozpočtu VÚC prekročia v roku, za ktorý je ročná účtovná závierka zostavená, tridsaťtritisíc €,
- všetky príjmy spoločnosti ReSocia, n.o. prekročia jedensto šesťdesiatšesť tisíc €.

V súlade s § 4 ods. 2 zákona č. 431/2002 Z. z. o účtovníctve v platnom znení organizácia ReSocia, n. o. 072 62 Petrovce účtuje v sústave podvojného účtovníctva.

Účtovná závierka je výsledným produktom účtovnej uzávierky. Príprava a zostavenie účtovnej závierky sa skladá z 3 etáp:

- 1 etapa: prípravné práce – sem patrí zúčtovanie všetkých účtovných prípadov za daný rok v podvojnóm účtovníctve neziskových organizácií, vykonanie inventarizácie majetku a záväzkov a zaúčtovanie uzávierkových účtovných operácií
- 2 etapa: zostavenie účtovnej uzávierky
- 3 etapa: zostavenie účtovných výkazov t. j. účtovná závierka

Účtovná uzávierka predstavuje sústavu výstupných informácií z bežného účtovníctva. Na základe účtovnej závierky ReSocia, n. o. 072 62 Petrovce zostavuje Súvahu a Výkaz ziskov a strát. Tieto výkazy tvoria účtovnú závierku v podvojnóm účtovníctve a sú súčasťou daňového priznania dani z príjmov.

Čl. III

Informácie, ktoré dopĺňajú a vysvetľujú údaje v súvahe Prehľad hospodárenia s finančnými prostriedkami v roku 2025

Prijmy od 1.1.2025 do 31.12.2025:	
Tržby z predaja služieb	291.461,81
Zmena stavu zásob zvierat	4.424,00
Iné ostatné výnosy	12.340,32
Podiel zaplatenej dane	2.808,02
Dotácie	1.399.453,02
Spolu	1.710.487,17
Výdaje od 1.1.2025 do 31.12.2025	
Spotreba materiálu	187.470,16
Spotreba energie	75.466,72
Opravy a údržba	17.287,08
Cestovné	247,15
Ostatné služby	75.171,27
Mzdové náklady	941.845,86
Zákonné sociálne poistenie a zdravotné poistenie	315.846,69
Zákonné sociálne náklady	53.250,88
Ostatné dane a poplatky	131,47
Ostatné pokuty a penále	0,00
Iné ostatné náklady	8.708,74
Odpisy dlhodobého nehm. a dlhodobého hmotného majetku	16.990,76
Spolu	1.692.416,78

Krátkodobé úlohy (ciele) na ďalší rok

Spoločné úlohy pre všetky zariadenia ReSocia, n.o.

- Zrealizovať výstavu prác klientov a PSS vo verejných priestoroch.
- Úprava exteriérov zariadení ReSocia, svojpomocne vyrobenou zámkovou dlažbou.
- Svojpomocne upravovať a estetizovať interiér zariadení ReSocia, n.o.
- Obnoviť deratizáciu a dezinfekciu zariadení ReSocia, n.o.
- Rozšíriť možnosti arteterapie o grafiku zabezpečením financií na kúpu grafického lisu.
- Do stravovania zaraďovať prípravu racionálnej stravy.

V sociálnej oblasti – zariadenia sociálnych služieb

- Zapájať PSS ZpB do prác na farme.
- Ostáva úloha podať projekt na výmenu okien v ZOS v spolupráci s OÚ Remetské Hámre, ktorý je majiteľom budovy.
- Zakúpiť/zabezpečiť osobné motorové vozidlo pre potreby ZOS.
- Zabezpečiť zvýšenie počtu polohovateľných postelí.
- Naďalej hľadať možnosti registrácie soc. služby ZpS po rekonštrukcii budovy ZOS v Remetských Hámroch.

V oblasti resocializácie v resocializačných strediskách

- Zriadiť posilňovňu pre klientov RS CDR Petrovce a postupne zakúpiť bicykle pre obe RS.
- Začať výrobu zámkovej dlažby pre potreby v exteriéroch zariadení ReSocia, n.o.
- Na farme obnoviť hygienickú maľbu maštale pre hovädzí dobytok, kuríny a králikárne.
- Vybudovať prístrešok na pracovné náradie používané v RS..
- Ponúknuť ZŠ a SŠ v okolí RS možnosť podieľať sa na vzdelávaní žiakov v oblasti problematiky negatívnych dôsledkov drogovej závislosti.

ČI. IV.

Ostatné informácie

Do dňa predloženia účtovnej závierky, nenastali skutočnosti, ktoré by mali vplyv na vykazované údaje schválenej ÚZ.