

VÝROČNÁ SPRÁVA ROFIS, s.r.o. 2013



Výročná správa za rok 2013



Medzinárodná a vnútroštátna preprava

Drevovýroba a stavebná činnosť



Rofis, s. r. o.
Kysucká 174/2
024 01 Kysucké Nové Mesto
Slovak Republic

Tel.: +421/(0) 41 421 21 46
+421/(0) 41 421 38 17
0905 741 304, 0908 966 526
Fax: +421/(0) 41 421 38 89
e-mail: rofis@rofis.sk
rofis-doprava@rofis.sk
rofis_svp@rofis.sk



1.1 ÚVOD

Spoločnosť ROFIS s.r.o., pôsobí v dvoch rozhodujúcich oblastiach podnikania..

- medzinárodná a vnútroštátna preprava
- drevovýroba a stavebná činnosť.

Spoločnosť Rofis- Ing. Miroslav Hlad, bola založená v roku 1992 ako spoločnosť so 100% slovenských kapitálom. Na trh so službami v oblasti vnútroštátnej a medzinárodnej prepravy úspešne vstúpila o rok neskôr, v roku 1993. V roku 2006 sa spoločnosť transformovala na ROFIS s.r.o a začala podnikat' i ďalších oblastiach.

Údaje o spoločnosti:

ROFIS.,s.r.o.

Kysucká 174/2

024 01 Kysucké Nové Mesto

IČO: 36440523

IČ DPH: SK 2022148348, spoločnosť zapísaná v OR Okresného súdu Žilina

Štatutárny orgán: JUDr. Hlad Miroslav
Ing. Hlad Miroslav

Predmet podnikania: -podľa výpisu z OR v prílohe.

1.2 VÝVOJ SPOLOČNOSTI

DOPRAVA- dlhoročné skúsenosti, vysoká kvalita a pokrytie

Po mnohoročných skúsenostiach a vývoji, disponuje spoločnosť samostatným útvarom špedície pre riadenie logistických procesov so zameraním na prioritné zabezpečovanie prepravy vlastným vozovým parkom.

Hlavným cieľom našej spoločnosti je poskytnúť kompletný vysokokvalitný a samozrejme bezpečný servis v zabezpečovaní prepravy tovaru v rámci celej Európy i vnútroštátnej prepravy.

Kvalita je pre nás kľúčovým faktorom, sme držiteľom certifikátu kvality podľa normy ISO 9001:2000 v oblasti medzinárodnej a vnútroštátnej nákladnej cestnej dopravy a zasielateľstva.



Unikátny dvojpodlažný systém

Vynikáme i vďaka unikátnemu dvojpodlažnému systému, ktorý má i na Slovensku svoj patent. Tento systém nám umožňuje transport tovaru, ktorý nie je za bežných podmienok stohovateľný.

V portfóliu nášho vozového parku je viac ako 35 nákladných vozidiel značiek DAF, VOLVO, IVECO, MERCEDES, FIAT s hmotnosťami kategóriami od 100 kg do 24t.



Prioritné zásielky, realizácia JIT systému

Naše prioritné zásielky sú doručené na miesto určenia do 24 hodín od miesta náklady. Ročne realizujeme viac ako 2 700 medzinárodných a 1000 vnútroštátnych prepráv. Ponúkame Vám maximálnu mieru flexibility a taktiež realizáciu „JUST IN TIME“ prepráv.



Referencie



O našom spoľahlivom servise sa presvedčili naši klienti

DREVOVÝROBA a STAVEBNÁ ČINNOST'

Od roku 2006 spoločnosť začala naplno rozvíjať aj drevovýrobu a stavebnú činnosť. Realizovali sa napríklad dodávky :

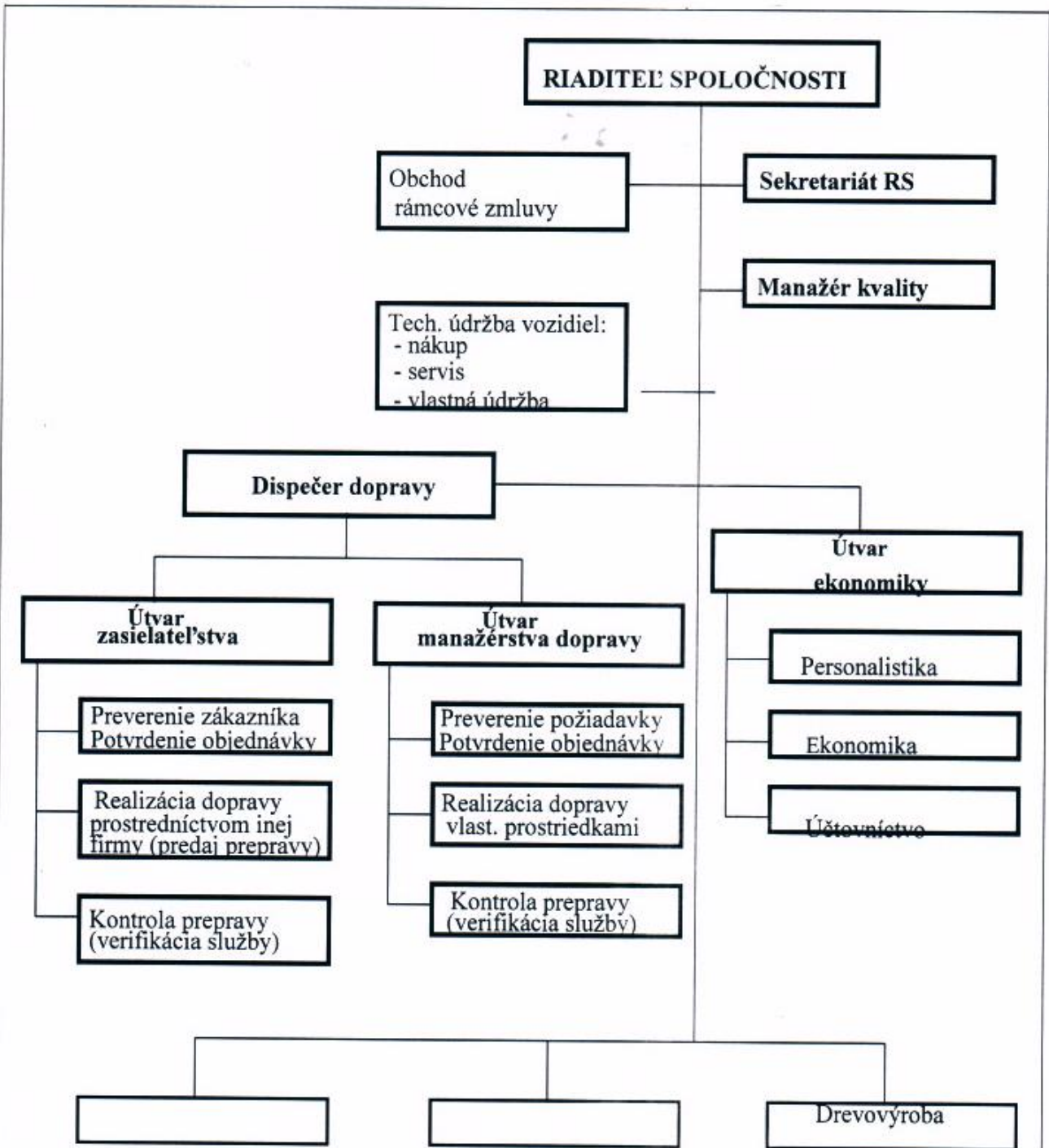
- stavba rodinného domu na kľúč DT Výhybkáreň a mostáreň, a.s. Nové mesto nad Váhom
- mobiliár pre Nitriansku galériu , Nitra
- starožitný nábytok pre prezidentský palác SR , Bratislava
- zvukovotesné okná pre Český rozhlas Praha, štúdio Ostrava
- výstavba rodinného domu na kľúč v Nitre
- výroba a výmena okien Základní škola České Budějovice
- výroba a výmena okien Budova ul.Divadelní 1 Město Nový Jičín
- výroba a výmena okien budova Radnice Město Blansko
- výroba a výmena okien objekt ZUŠ Prostějov
- výroba a výmena rámových okien budova Kostelní nám. 2 Město Mohelnice
- výroba a výmena okien Středná zdravotná škola Mesto Košice
- VÚ Litvínov Areál Chempark – kotevní rošt, zábradlie
- výroba a výmena okien objekt Bratolomějská, KŘ Policie hl. města Praha

V tejto oblasti je rovnako prioritou kvalita a spoľahlivosť služieb, ktorého zárukou je i kvalifikovaný personál.

Výroba a renovácia historického nábytku je ojedinelou službou, ktorú poskytujeme.



1.3.ORGANIZAČNÁ ŠTRUKTÚRA



poznámka: hrubo orámované činnosti sú zahrnuté do systému kvality

1.4. ZAMESTNANOST V SPOLOČNOSTI

Spoločnosť zverejní informácie o zamestnanosti v spoločnosti, štruktúre vynaložených osobných nákladov, o tvorbe a čerpaní SF. Údaje sa uvedú popisným spôsobom a vyplní sa tabuľka č. 1.

Tabuľka č. 1

Zamestnanosť v spoločnosti ROFIS, s.r.o.

Ukazovateľ	k 31. 12. 2012	k 31. 12. 2013
Počet zamestnancov spolu	32	30
Z toho:		
– výrobní robotníci	26	24
– obchodní cestujúci		
– THP pracovníci	6	6
Priemerný počet zamestnancov	36,32	34,23
Mzdové náklady v tis. €	261	227

1.5 Významní dodávatelia a odberatelia

VÝZNAMNÍ ODBERATELIA

INA Kysucké Nové Mesto, člen Schaeffler Gruppe
DT Výhybkáreň a mostáreň, a.s. Nové Mesto nad Váhom
INA Skalica
Techservis, s.r.o. Nové Mesto nad Váhom
Český rozhlas Praha
Nitrianska galéria, Nitra
ROFIS GASTRO, s.r.o. Kysucké Nové Město
Město Broumov
Město Český Krumlov
Město Odry
Město Tišnov
Město Vansdorf
Římskokatolická církev Kysucké Nové Město
Mesto Kysucké Nové Město
Město České Budějovice
Město Nový Jičín
Město Prostějov
Město Blansko
Město Mohelnice
Město Prostějov
Mesto Košice
KŘP hl.města Praha

VÝZNAMNÍ DODÁVATELIA:

AUTOS SLOVAKIA, s. r. o., Matušovický rad 88, 038 61 Vrútky

ADIP SLOVAKIA, spol. s. r. o., Košická 2, 010 01 Žilina

TRUCK TRADE, spol. s. r. o., Evropská 6323, 664 42 Modřice u Brna

Eni Oil Slovensko, s. r. o., Pribinova 25, 811 09 Bratislava

W.A.G. payment solutions CZ, a.s., Na Vítězné pláni 1719/4, 140 00 Praha 4

HASTA, s. r. o., Bytčianska 814/131, 010 03 Žilina - Považský Chlmec

DLH Slovakia, s. r. o., Priemysel'ná 1, 900 21 Svätý Jur

1.6 Iné dôležité údaje

- Neexistujú podniky v ktorých je spoločnosť ROFIS, s.r.o. neobmedzene ručiacim spoločníkom,
- Spoločnosť nemá zriadenú organizačnú zložku v zahraničí
- Spoločnosť ROFIS, s.r.o. neúčtovala o nákladoch na činnosť v oblasti výskumu a vývoja,

1.7 Vybrané ekonomické ukazovatele a finančná situácia v spoločnosti

Prehľad o pohybe dlhodobého majetku:

Tabuľka č. 2

Dlhodobý hmotný majetok	Bežné účtovné obdobie								
	Pozemky	Stavby	Samostatné hnutelné veci a súbory hnutelných vecí	Pestovateľské celky trvalých porastov	Základné stádo a ťažné zvieratá	Ostatný DHM	Obstarávaný DHM	Poskytnuté preddavky na DHM	Spolu
a	b	c	d	e	f	g	h	i	j
Prvotné ocenenie									
Stav na začiatku účtovného obdobia	0	0	513198			2440	0		515638
Prírastky	0	0	40060						40060
Úbytky	0	0							0
Presuny									
Stav na konci účtovného obdobia	0	0	553258			2440	0		555698
Oprávky									
Stav na začiatku účtovného obdobia		0	314211						314211
Prírastky		02	72713						72713
Úbytky		0							

Stav na konci účtovného obdobia		0	386924						386924
Opravné položky									
Stav na začiatku účtovného obdobia									
Prírastky									
Úbytky									
Stav na konci účtovného obdobia									
Zostatková hodnota									
Stav na začiatku účtovného obdobia	0	0	196545			2440	0		198985
Stav na konci účtovného obdobia	0	0	166333			2440	0		168773

Významné zložky krátkodobého finančného majetku:

Tabuľka č. 3

Názov položky	Bežné účtovné obdobie	Bezprostredne predchádzajúce účtovné obdobie
Pokladnica, ceniny	38073	76048
Bežné bankové účty	1753	699
Spolu	39826	76747

Vlastné imanie spoločnosti ROFIS, s.r.o.

Tabuľka č. 4

Text	v celých EUR	
	BO	PO
Základné imanie celkom	6640	6640
Hodnota splateného základného imania	6640	6640

Zmena zložiek vlastného imania:

Tabuľka č. 5

Položka vlastného imania	Bežné účtovné obdobie r. 2013				
	Stav na začiatku účtovného obdobia	Prírastky	Úbytky	Presuny	Stav na konci účtovného obdobia
Základné imanie	6640				6640
Zákonný rezervný fond	15019	0	0		15019

Výsledok hospodárenia bežného účtovného obdobia	-181997			-181997	0
Neuhrazená strata minulých rokov	0			181997	181997
Vyplatený rozdelený zisk	44732		1732	0	43000

Položka vlastného imania	Bezprostredne predchádzajúce účtovné obdobie r. 2012				
	Stav na začiatku účtovného obdobia	Prírastky	Úbytky	Presuny	Stav na konci účtovného obdobia
Základné imanie	6640				6640
Zákonný rezervný fond	15019				15019
Výsledok hospodárenia bežného účtovného obdobia	177827			177827	0
Vyplatený rozdelený zisk	89465	44733		0	44732

Rozdelenie účtovnej straty z predchádzajúceho roka:

Tabuľka č. 6

Názov položky	Bezprostredne predchádzajúce účtovné obdobie r. 2012
Účtovná strata	181997
Rozdelenie účtovnej straty	Bežné účtovné obdobie
Prídel do zákonného rezervného fondu	
Neuhrazená strata minulých rokov	181997
Spolu	181997

Tvorba a čerpanie rezerv v bežnom roku

Tabuľka č. 7

Názov položky	Bežné účtovné obdobie 2013				
	Stav na začiatku účtovného obdobia	Tvorba	Použitie	Zrušenie	Stav na konci účtovného obdobia
a	b	c	d	e	f
Dlhodobé rezervy:					

Krátkodobé rezervy, z toho:	11427	12131	11427		12131
Na dovolenku a odvody	9712	10416	9712		10416
Na účt.záverku	1715	1715	1715		1715

Výška záväzkov do lehoty a po lehote splatnosti, štruktúra záväzkov podľa zostatkovej doby splatnosti

Tabuľka č.8

Názov položky	Bežné účtovné obdobie r.2013	Bezprostredne predchádzajúce účtovné Obdobie r.2012
Záväzky po lehote splatnosti	1239967	210428
Záväzky so zostatkovou dobou splatnosti do jedného roka vrátane	239967	210428
Krátkodobé záväzky spolu	350531	366770
Záväzky so zostatkovou dobou splatnosti jeden rok až päť rokov	76602	22576
Záväzky so zostatkovou dobou splatnosti nad päť rokov		
Dlhodobé záväzky spolu	76602	22576

Pohľadávky do lehoty a po lehote splatnosti:

Tabuľka č. 9

Názov položky	V lehote splatnosti	Po lehote splatnosti	Pohľadávky spolu
Dlhodobé pohľadávky			
Pohľadávky z obchodného styku	174660		174660
Iné pohľadávky			
Dlhodobé pohľadávky spolu	174660		174660
Krátkodobé pohľadávky			
Pohľadávky z obchodného styku	278784	83534	362318
Iné pohľadávky	45955		
Krátkodobé pohľadávky spolu	324739	83534	408273

Tabuľka č. 10

Pohľadávky podľa zostatkovej doby splatnosti	Bežné účtovné obdobie r. 2013	Bezprostredne predchádzajúce účtovné Obdobie r. 2012
Pohľadávky po lehote splatnosti	83534	27471

Pohľadávky so zostatkovou dobou splatnosti do jedného roka	324739	27471
Krátkodobé pohľadávky spolu	362318	27471
Pohľadávky so zostatkovou dobou splatnosti jeden rok až päť rokov	174660	1200
Pohľadávky so zostatkovou dobou splatnosti dlhšou ako päť rokov		
Dlhodobé pohľadávky spolu	174660	1200

Opravné položky k pohľadávkam:

Tabuľka č. 11

Pohľadávky	Bežné účtovné obdobie				
	Stav OP na začiatku účtovného obdobia	Tvorba OP	Zúčtovanie OP z dôvodu zániku opodstatnenosti	Zúčtovanie OP z dôvodu vyradenia majetku z účtovníctva	Stav OP na konci účtovného obdobia
Pohľadávky z obchodného styku	2230	0	0		2330
Pohľadávky spolu	2330	0	0		2330

Prehľad o dlhodobom nehmotnom a hmotnom majetku, na ktorý je zriadené záložné právo, alebo pri ktorom má účtovná jednotka obmedzené právo s ním nakladať:

Tabuľka č. 12

Dlhodobý hmotný majetok	Hodnota za bežné účtovné obdobie
Dlhodobý hmotný majetok, na ktorý je zriadené záložné právo	
Dlhodobý hmotný majetok, pri ktorom má účtovná jednotka obmedzené právo s ním nakladať	

Informácie o poskytnutých dlhodobých pôžičkách

Tabuľka č. 13

Dlhodobé pôžičky	Stav na začiatku účtovného obdobia	Zvýšenie hodnoty	Zníženie hodnoty	Vyradenie pôžičky z účtovníctva v účtovnom období	Stav na konci účtovného obdobia
Do splatnosti od jedného roka do piatich rokov vrátane	124320		53280		71040

Tvorba a čerpanie rezerv v bežnom roku

Tabuľka č. 14

Názov položky	Bežné účtovné obdobie r. 2013				
	Stav na začiatku účtovného obdobia	Tvorba	Použitie	Zrušenie	Stav na konci účtovného obdobia
Dlhodobé rezervy, z toho:					
Krátkodobé rezervy, z toho:	11427	12131	11427		12131
Na dovolenku a odvody	9712	10416	9712		10416
Na účt.závierku	1715	1715	1715		1715
Právne služby					

Tvorba a čerpanie rezerv v predchádzajúcom roku

Tabuľka č. 15

Názov položky	Bezprostredne predchádzajúce účtovné obdobie r. 2012				
	Stav na začiatku účtovného obdobia	Tvorba	Použitie	Zrušenie	Stav na konci účtovného obdobia
a	b	c	d	e	f
Dlhodobé rezervy, z toho:					
Krátkodobé rezervy, z toho:	9706	11427	9706		11427
Na dovolenku a odvody	7853	9712	7853		9712
Na účt.závierku	1565	1715	1565		1715
Právne služby	288		288		

Spôsob vzniku odloženého záväzku:

Tabuľka č. 16

Názov položky	Bežné účtovné obdobie r. 2013	Bezprostredne predchádzajúce účtovné Obdobie r. 2012
Dočasné rozdiely medzi účtovnou hodnotou majetku a daňovou základňou, z toho:	0	2879
odpočítateľné	236	3115
zdaniteľné	134	
Dočasné rozdiely medzi účtovnou hodnotou záväzkov a daňovou základňou, z toho:	312	236
odpočítateľné		

zdaniteľné	312	236
Možnosť umorovať daňovú stratu v budúcnosti		
Možnosť previesť nevyužitú daňovú odpočty		
Sadzba dane z príjmov (v %)	22	19
Odložená daňová pohľadávka	2430	2493
Uplatnená daňová pohľadávka		
Zaúčtovaná ako zníženie nákladov		
Zaúčtovaná do vlastného imania		
Odložený daňový záväzok	52	793
Zmena odloženého daňového záväzku		
Zaúčtovaná ako náklad		
Zaúčtovaná do vlastného imania		

Závazky zo sociálneho fondu:

Tabuľka č. 17

Názov položky	Bežné účtovné obdobie r. 2013	Bezprostredne predchádzajúce Účtovné obdobie r. 2012
Začiatočný stav sociálneho fondu	2620	1751
Tvorba sociálneho fondu na ťarchu nákladov	896	931
Tvorba sociálneho fondu zo zisku		
Ostatná tvorba sociálneho fondu		
Tvorba sociálneho fondu spolu	896	931
Čerpanie sociálneho fondu	33	62
Konečný zostatok sociálneho fondu	3483	2620

Bankové úvery, pôžičky, návratné finančné výpomoci:**Tabuľka č. 18**

Názov položky	Mena	Úrok p. a. v %	Dátum splatnosti	Suma istiny v príslušnej mene za bežné účtovné obdobie r. 2013	Suma istiny v príslušnej mene za bezprostredne predchádzajúce účtovné obdobie
Dlhodobé bankové úvery					
Splátkový úver	Eur	2,50	30.04.2016	71040	124320
Krátkodobé bankové úvery					
Splátkový úver	Eur	2,50	31.12.2014	53280	53280
Kontokorent	Eur	2,00	10.2.2015	108562	61328

Významné položky časového rozlíšenia výdavkov budúcich období a výnosov budúcich období:**Tabuľka č. 19**

Názov položky	Bežné účtovné obdobie r. 2013	Bezprostredne predchádzajúce účtovné Obdobie r. 2012
Výdavky budúcich období dlhodobé, z toho:		
Výdavky budúcich období krátkodobé, z toho:		
Výnosy budúcich období dlhodobé, z toho:		
Výnosy budúcich období krátkodobé, z toho:	713	804
Spotrebný materiál	713	
Mobilné telefónne poplatky	713	804

Informácie k údajom vykázaným vo výnosoch

Údaje o tržbách za vlastné výkony a tovar:

Tabuľka č. 20

Oblasť odbytu	Typ výrobkov, tovarov, služieb	
	Bežné účtovné Obdobie r. 2013	Bezprostredne predchádzajúce účtovné obdobie r. 2012
Doprava	2039415	2283959
Služby	189086	98610
Tovar	2500	497
Tržby za vlast.výrobky	239837	90407
Ostatné výnosy Poist.plnenia	2526	5133
Tržby z predaja DHM	0	188640
Zmena stavu zásob	11267	56657
Ostatné výnosy	396	7358
Spolu	2485027	2731261

Údaje o zmene stavu vnútroorganizačných zásob:

Tabuľka č. 21

Názov položky	Bežné účtovné obdobie	Bezprostredne predchádzajúce účtovné obdobie r. 2012		Zmena stavu vnútro- organizačných zásob	
	Konečný zostatok	Konečný zostatok	Začiatkový stav	Bežné účtovné obdobie	Bezprostredne predchádzajúce účtovné obdobie
a	b	c	d	e	f
Nedokončená výroba a polotovary vlastnej výroby	68524	56657	0	11267	0
Výrobky					
Zvieratá					
Spolu	68524	56657	0	11267	0
Zmena stavu vnútro- organizačných zásob vo výkaze ziskov a strát	x	x	x	11267	56657

Informácie k údajom vykázaným v nákladoch

Významné položky nákladov

Tabuľka č. 22

Názov položky	Bežné účtovné obdobie	Bezprostredne predchádzajúce účtovné obdobie
Náklady, z toho:	2464037	2913258
Náklady hospodárskej činnosti z toho:	2429175	2889454
501 Spotreba materiálu	1121713	1313375
504 Nákup tovaru	2596	453
502 Energie	3888	2188
511 Opravy	88964	103637
512 Cestovné	196523	183137
518 Služby z toho:	646673	511920
Diaľničné poplatky	259251	290081
Prepravné služby	212421	91062
Nájom nehnuteľností	74430	28301
Ostatné služby	100571	102476
52 Osobné náklady	226820	260962
53 Dane a poplatky, z toho	26732	31123
531 Cestná daň	25998	28208
538 Ostatné dane poplatky	734	2915
541 Zost.cena predaného DHM	0	374009
544,545 Pokuty	6756	1038
548 Ostat.prevázdk.náklady	35797	35526
549 Škody	0	0
55 Účtovné odpisy	72713	71752
5 Ostatné	8630	334
Finančné náklady, z toho:	26232	23804
562 Úroky	16663	17322
563 Kurzové straty	6538	2794
568 Poplatky za správu úveru	1851	1815
568 Popl.banky	1180	1627
56 Ostatné	0	246
Mimoriadne náklady, z toho:	0	0
58 Mimoriadne náklady	0	0

1.8 Návrh na rozdelenie zisku

Rozdelenie účtovného zisku z predchádzajúceho roka:

Tabuľka č. 23

Názov položky	Bezprostredne predchádzajúce účtovné obdobie r. 2012
Účtovná strata	181997
Rozdelenie účtovnej straty	Bežné účtovné obdobie
Prídel do zákonného rezervného fondu	
Neuhradená strata minulých rokov	181997
Spolu	177827

Na zasadnutí Valnej hromady ROFIS, s.r.o. dňa 21.5.2013

Prítomní schválili riadnu účtovnú závierku spoločnosti k 31.12.2012.

Prítomní súhlasili s rozdelením HV -181997,08EUR počtom hlasov 100% nasledovne:

1.Tvorba rezervného fondu (čl.11 Spoločenskej zmluvy) 0,-EUR (nula EUR)

2.Zaúčtovanie straty 2012 ako nerozdelenú stratu minulých období : -181997,08 EUR

Tabuľka: Výkaz o peňažných tokoch k 31.12.2013, ROFIS, s.r.o. Kysucké Nové Mesto

č.r. - označ.	Text položky (EUR)	Rok12	Rok13
001 - A	-- Peňažné toky z prevádzkovej činnosti --		
002 - +Z./-S.	Zisk/Strata (+/-)	-183 976	28 619
003 - A.1.	☒ NEPEŇAŽNÉ OPERÁCIE OVPLYVŇUJÚCE VH Z BČ	68 817	69 498
004 - A.1.1.	Odpis neobežného majetku (+)	71 752	72 713
005 - A.1.2.	Darv (+)		
006 - A.1.3.	Odpis opravnej položky k nadobudnutému majetku (+/-)		
007 - A.1.4.	Odpis pohľadávok (+)		
008 - A.1.5.	Zmena stavu rezerv (+/-)	1 721	704
009 - A.1.6.	Zmena stavu prechodných účtov aktív (+/-)	-3 944	-3 829
010 - A.1.7.	Zmena stavu prechodných účtov pasív (+/-)	-712	-90
011 - A.1.8.	Zmena stavu opravných položiek k neobežnému majetku (+/-)		
012 - A.1.9.	Zmena stavu oceň.rozdielov z kapitálových účastín (+/-)		
013 - A.1.10.	Nárok na dividendy a iné podielv na zisku (-)		
014 - A.1.11.	Ostatné nepeňažné operácie ovplyvňujúce VH z BČ (+/-)		
015 - A.2.	☒ ZMENY STAVU PRACOVNÉHO KAPITÁLU	-165 170	-128 290
016 - A.2.1.	Zmena stavu pohľadávok PČ (-/+)	68 602	-66 129
017 - A.2.2.	Zmena stavu krátkodobých záväzkov PČ (+/-)	-169 947	-54 800
018 - A.2.3.	Zmena stavu zásob (-/+)	-63 825	-7 361
019 - A.2.4.	Zmena stavu finančných účtov (-/+)		
020 - A.3.	Úroky účtované do nákladov (+)	17 322	16 663
021 - A.4.	Úroky účtované do výnosov (-)	-44	
022 - A*	☒ VH Z BČ PRED ZDANENÍM UPRAVENÝ	-263 051	-13 510
023 - A.5.	☒ POLOŽKY VYLÚČENÉ Z PČ (PATRIACE DO IČ A FČ)	185 369	
024 - A.5.1.	Zisk z predaja neobežného majetku (-)	185 369	
025 - A.5.2.	Strata z predaja neobežného majetku (+)		
026 - A.5.3.	Ostatné položky vylúčené z PČ (+/-)		
027 - A.6.	☒ ŠPECIFICKÉ POLOŽKY PČ	-83 457	15 294
028 - A.6.1.	Zaplatená daň z príjmov z BČ vzťahujúca sa k PČ (-/+)	1 979	-7 630
029 - A.6.2.	Zaplatená daň z príjmov z MČ (-/+)		
030 - A.6.3.	Príjmy mimoriadneho charakteru vzťahujúce sa k PČ (+)		
031 - A.6.4.	Výdavky mimoriadneho charakteru vzťahujúce sa k PČ (-)		
032 - A.6.5.	Príjem prenajímateľa vzťahujúci sa na finančný prenájom (+)		
033 - A.6.6.	Výdavky zo sociálneho fondu ak bol tvorený zo zisku (-)		
034 - A.6.7.	Príjmy a výdavky z kúpy a predaja CP (+)		
035 - A.6.8.	Príjmy zo splácania úverov a pôžičiek, okrem spriaz.osôb (+)	34 191	47 234
036 - A.6.9.	Výdavky súvisiace s posk.úvermi a pôžičkami, okrem		
037 - A.6.10.	Ostatné špecifické položky PČ (+/-)	-119 627	-24 310
038 - A**	☒ PEŇAŽNÉ TOKY PRED ALTER.VYKAZOVAN.A	-161 139	1 784
039 - A.7.	☒ ALTERNATÍVNE VYKAZOVANÉ POLOŽKY PČ	-17 278	-16 663
040 - A.7.1.	Priaté úroky (+)	44	
041 - A.7.2.	Zaplatené úroky (okrem kapitalizovaných) (-)	-17 322	-16 663
042 - A.7.3.	Priaté dividendy a iné podielv na zisku (+)		
043 - A.7.4.	Vvplatené dividendy a iné podielv na zisku (-)		
044 - A.8.	Ostatné položky ovplyvňujúce peňažné toky PČ		
045 - A***	☒ ČISTÝ PEŇAŽNÝ TOK PČ A**+A.7.+A.8.	-178 417	-14 879
046 - B.	-- Peňažné toky z investičných činností --		
047 - B.1.	☒ VÝDAVKY SPOJENÉ S OBSTARANÍM NEOBEŽNÉHO	-53 995	-40 061
048 - B.1.1.	Obstaranie dlhodobého nehmotného majetku (-)		
049 - B.1.2.	Obstaranie dlhodobého hmotného majetku (-)	-53 995	-40 061
050 - B.1.3.	Obstaranie dlhodobého finančného majetku (-)		
051 - B.1.4.	Zmena stavu záväzkov v súvislosti s obstaraním dlhodobého		
052 - B.2.	☒ PRÍJMY Z PREDAJA NEOBEŽNÉHO MAJETKU	188 640	
053 - B.2.1.	Príjmy z predaja dlhodobého nehmotného majetku (+)		

054 - B.2.2.	Príjmy z predaja dlhodobého hmotného majetku (+)	188 640	
055 - B.2.3.	Príjmy z predaja dlhodobého finančného majetku (+)		
056 - B.3.	Σ PEŇAŽNÉ TOKY Z PRENÁJMU VECÍ PRENAJÍMANÝCH		
057 - B.3.1.	Príjmy z prenájmu vecí prenášaných ako celok (+)		
058 - B.3.2.	Výdavky spojené s prenájomom vecí prenášaných ako celok (-)		
059 - B.4.	Σ PEŇAŽNÉ TOKY Z ÚVEROV A PÔŽIČIEK VOČI	18 268	-5 333
060 - B.4.1.	Príjmy zo splácania úverov a pôžičiek poskyt. spriaz. osobám (+)		
061 - B.4.2.	Výdavky na splácanie úverov a pôžičiek od spriaz. osôb (-)	18 268	-5 333
062 - B.5.	Σ ŠPECIFICKÉ POLOŽKY IČ		
063 - B.5.1.	Príjmy mimoriadneho charakteru IČ (+)		
064 - B.5.2.	Výdavky mimoriadneho charakteru IČ (-)		
065 - B.6.	Σ ALTERNATÍVNE VYKAZOVANÉ POLOŽKY IČ		
066 - B.6.1.	Prijaté úroky (+)		
067 - B.6.2.	Zaplatené úroky (okrem kapitalizovaných) (-)		
068 - B.6.3.	Prijaté dividendy a iné podiely na zisku (+)		
069 - B.6.4.	Vyplatené dividendy a iné podiely na zisku (-)		
070 - B.6.5.	Príjmy vyplývajúce z future, forward, opčných a swap zmlúv (+)		
071 - B.6.6.	Výdavky vyplývajúce z future, forward, opčných a swap zmlúv (-)		
072 - B.7.	Ostatné položky ovplyvňujúce peňažné toky IČ		
073 - B***	Σ ČISTÝ PEŇAŽNÝ TOK IČ	152 913	-45 394
074 - C.	Σ ČISTÝ PEŇAŽNÝ TOK PO FINANCOVANÍ INVESTÍCIÍ	-25 504	-60 273
075 - D.	-- Peňažné toky z finančných činností --		
076 - D.1.	Σ ZMENY STAVU DLHODOBÝCH A KRÁTKODOBÝCH	-52 680	-55 848
077 - D.1.1.	Príjmy z prijatia úverov a pôžičiek od finančných inštitúcií (+)	-53 280	-53 280
078 - D.1.2.	Výdavky na splácanie úverov a pôžičiek od finančných inštitúcií		
079 - D.1.3.	Príjmy z emitovaných dlhopisov (+)		
080 - D.1.4.	Výdavky na splácanie emitovaných dlhopisov (-)		
081 - D.1.5.	Príjmy z ostatných záväzkov z finanč. činností (+)	600	-2 568
082 - D.1.6.	Výdavky na splácanie záväzkov z finanč. činností (-)		
083 - D.1.7.	Výdavky nájomcu na finančný prenájom (leasing) (-)		
084 - D.2.	Σ PEŇAŽNÉ TOKY V OBLASTI VLASTNÉHO IMANIA		
085 - D.2.1.	Príjmy z upísaných CP a vkladov (+)		
086 - D.2.2.	Príjmy z rôznych ďalších vkladov od majiteľov (+)		
087 - D.2.3.	Prijaté peňažné darby a dotácie do vlastného imania (+)		
088 - D.2.4.	Príjmy z úhrady strát spoločníkmi (+)		
089 - D.2.5.	Výdavky na vyplatenie podielu na vlastnom imaní (-)		
090 - D.2.6.	Výdavky spojené so znížením fondov (-)		
091 - D.3.	Σ ŠPECIFICKÉ POLOŽKY FČ		
092 - D.3.1.	Príjmy mimoriadneho charakteru FČ (+)		
093 - D.3.2.	Výdavky mimoriadneho charakteru FČ (-)		
094 - D.3.3.	Ostatné špecifické položky FČ		
095 - D.4.	Σ ALTERNATÍVNE VYKAZOVANÉ POLOŽKY FČ		
096 - D.4.1.	Prijaté úroky (+)		
097 - D.4.2.	Zaplatené úroky (okrem kapitalizovaných) (-)		
098 - D.4.3.	Prijaté dividendy a iné podiely na zisku (+)		
099 - D.4.4.	Vyplatené dividendy a iné podiely na zisku (-)		
100 - D.4.5.	Príjmy vyplývajúce z future, forward, opčných a swap zmlúv (+)		
101 - D.4.6.	Výdavky vyplývajúce z future, forward, opčných a swap zmlúv (-)		
102 - D.5.	Ostatné položky ovplyvňujúce peňažné toky FČ (+/-)	128 860	79 199
103 - D***	Σ ČISTÝ PEŇAŽNÝ TOK FČ	76 180	23 351
104 - E.	Σ VÝSLEDKOVÉ KURZOVÉ ROZDIELY VYČÍSLENÉ NA KONCI		
105 - E.1.	Kurzové straty (-)		
106 - E.2.	Kurzové zisky (+)		
107 - F.	Σ ZMENA STAVU PEŇ. PROSTRIEDKOV A EKVIVALENTOV	50 676	-36 922
108 - G.	Stav peň. prostriedkov a ekvivalentov na začiatku účt. obd. (k 1.1.)	26 072	76 748

109 - H.	Zost.peň.prostr.a ekviv.na konci účt.obd.(k 31.12.)	76 748	39 826
110 - I.	Σ ZMENA STAVU PEŇ.PROSTRIEDKOV A EKVIVALENTOV H.-	50 676	-36 922
111 - J.	Σ KONTROLNÝ VÝPOČET F.-I. (MÁ BYŤ = 0)		
999	Σ Kontrolný riadok	-55 656	-264 516

1.13 Účtovná závierka

Spoločnosť ROFIS, s.r.o. dokladá vo forme príloh do výročnej správy účtovnú závierku s predpísanými výkazmi:

- Súvaha,
- Výkaz ziskov a strát,
- Poznámky.

1.14 Správa audítora o overení účtovnej závierky

Spoločnosť ROFIS, s.r.o., dokladá vo forme prílohy správu audítorskej spoločnosti, ktorá overovala súlad účtovnej závierky s výročnou správou, do výročnej správy.