

# Výročná správa

## 2013

PARADISO Slovakia, s.r.o.



**Výročná správa za hospodársky rok 2013  
schválená valným zhromaždením dňa 30. 04. 2014  
spoločnosti:**

**PARADISO Slovakia, s. r. o., Dunajská Streda, Nová osada 2, 929 01  
IČO: 34103406**

- Obsah:**
- 1. Dodatok správy audítora o overení súladu výročnej správy...**
  - 2. O spoločnosti**
  - 3. Hlavné výsledky a prehľad činnosti v účtovnom období 2013**
  - 4. Výsledky rokovaní valného zhromaždenia**
  - 5. Účtovné zásady a účtovná prax**
  - 6. Oštatné**
  - 7. Ekonomické ukazovatele a finančná analýza dosiahnutých výsledkov**

**V Dunajskej Strede, Apríl 2013**

**Schválil konateľ spoločnosti Ing. H i d e g h é t y T i b o r**



**Výročnú správu vypracovala: Ing. S z a b ó M a r t a**



**DODATOK SPRÁVY AUDÍTORA O OVERENÍ SÚLADU  
VÝROČNEJ SPRÁVY S ÚČTOVNOU ZÁVIERKOU**  
v zmysle zákona č. 540/2007 Z.z. § 23, ods. 5

**Spoločníkom PARADISO Slovakia, s.r.o.:**

- I. Overil som účtovnú závierku účtovnej jednotky **PARADISO Slovakia, s.r.o. Dunajská Streda** (ďalej len ÚJ) **k 31.12.2013**, ku ktorej som dňa **06.05.2014** vydal správu audítora v nasledujúcom znení:

**Podľa môjho názoru, účtovná závierka poskytuje pravdivý a verný obraz finančnej situácie spoločnosti PARADISO Slovakia, s. r. o. Dunajská Streda k 31. decembru 2013 a výsledku jej hospodárenia za hospodársky rok končiaci k uvedenému dátumu v súlade so zákonom o účtovníctve.**

- II. Overil som taktiež súlad Výročnej správy s vyššie uvedenou účtovnou závierkou. Za správnosť zostavenia Výročnej správy je zodpovedné vedenie ÚJ. Mojou úlohou je vydať na základe overenia stanovisko o súlade Výročnej správy s účtovnou závierkou.

Overenie som vykonal v súlade s Medzinárodnými audítorskými štandardmi. Tieto štandardy požadujú, aby audítor naplánoval a vykonal overenie tak, aby získal primeranú istotu, že informácie uvedené vo Výročnej správe, ktoré skutočnosti, sú predmetom zobrazenia v účtovnej závierke sú vo všetkých významných súvislostiach v súlade s príslušnou účtovnou závierkou. Informácie uvedené vo **Výročnej správe na stránkach 2-4 a 7-9** som posúdil s informáciami uvedenými v **účtovnej závierke k 31.12.2013**. Iné údaje a informácie, ako sú účtovné informácie získané z účtovnej závierky a účtovných kníh som neoveroval. Som presvedčený, že vykonané overovanie poskytuje primeraný podklad pre vyjadrenie názoru audítora.

**Podľa môjho názoru účtovné informácie uvedené vo Výročnej správe vo všetkých významných súvislostiach v súlade s hore uvedenou účtovnou závierkou.**

V Dunajskej Strede  
Dňa 14.07.2014



## 2. O spoločnosti

- Názov: PARADISO Slovakia, s. r. o.
- Sídlo: Dunajská Streda, Nová osada 2, 929 01
- IČO / IČ pre DPH: 34103406 / SK 2020367811
- Registrácia daní: DPH, daň z príjmov právnickej osoby, daň z motorových vozidiel, daň z príjmov zo závislej činnosti
- Vznik: 27. 06. 1994
- Aktuálny predmet činnosti:- obchodná činnosť
- balenie potravinárskych výrobkov
  - výroba potravinových koncentrátov a iných upravených potravín
  - cestná nákladná doprava
  - výroba zmrzlinových práškov
  - prenájom nehnuteľností
  - prenájom hnutel'ných vecí, dopravných prostriedkov, strojov a zariadení
  - leasing spojený s financovaním
  - marketing v rozsahu voľnej činnosti
  - reklamná a propagačná činnosť v rozsahu voľnej živnosti
  - sprostredkovateľská činnosť v rozsahu voľnej živnosti
  - skladovanie a uskladňovanie v rozsahu voľnej živnosti
  - manipulácia s tovarmi / nákladmi/
  - prenájom parkovacích plôch
  - údržba, úprava a realizácia výsadby zelene- záhradnícke služby
  - ekonomické služby všetkého druhu v rámci voľnej živnosti
  - sprostredkovanie predaja, prenájmu a kúpy nehnuteľností
- Výška základného imania: 112 860 EUR
- Štatutárny orgán: konatelia
- Ing. Hideghéty Tibor
  - Kosár Aurel

### 3. Hlavné výsledky a prehľad činnosti v účtovnom období 2013

#### a/ Investičná činnosť:

V roku 2013 sme nerealizovali žiadne stavebné investície.

V rámci obnovy dopravného parku sme predali nepotrebný osobný automobil Renault Clio v obstarávacej hodnote 13 699 EUR.

#### b/ Dlhodobý finančný majetok

Spoločnosť nevlastní žiadny dlhodobý finančný majetok.

#### c/ Štruktúra neobežného majetku v obstarávacej cene v EUR k 31. 12. 2013:

Dlhodobý nehmotný majetok	11 232
Pozemky	41 542
Budovy a stavby	1 469 617
Stroje a zariadenia	360 234
Dopravné prostriedky	207 648
Inventár	108 135
Obstarávaný dlhodobý majetok a preddavky	0
Dlhodobý finančný majetok	0
Poskytnutá záloha na DHM	8 333
<b>Neobežný majetok</b>	<b>2 206 741</b>

#### d/ Štruktúra obežného majetku a zmeny oproti roku 2012: /v EUR /

Druh obežného majetku	Stav k 31.12.2013	Zmeny oproti roku 2012 prírastok /+/ úbytok -/
Materiál	12 801	- 3 020
Tovar	431 564	- 158 589
Krátk.pohl'advky z obch. styku	512 264	+ 169 323
Štát - daňové pohl'advky	32 894	+ 32 758
Iné pohl'advky	277	- 366
Peniaze	2 875	- 323
Účty v bankách	213	- 2 469
<b>Obežný majetok spolu</b>	<b>992 888</b>	<b>+ 37 314</b>

Nárast stavu pohľadávok z obchodného styku bol spôsobený dlhšími splatnosťami odberateľských faktúr oproti roku 2012, poklesom stavu zásob oproti 2012 sme dosiahli, že stav zásob bol koncom roka 2013 na optimálnej úrovni. Daňové pohľadávky vznikli z preplatku na preddavkoch na dani z príjmu právnických osôb za rok 2013 a z nadmerného odpočtu DPH za december 2013.

**e/ Zmeny položiek vlastného imania: /v EUR /**

Ukazovateľ	Stav k 31. 12. 2013	Zmeny oproti roku 2012 prírastok /+/- úbytok -/
Základné imanie	112 860	-
Zákonný rez. fond	11 286	-
Štatutárne a ostatné fondy	122 268	+ 83
Kapitálové fondy	-	-
Nerozdelený zisk z min. rokov	-	-
Hospodársky výsledok BO	13 793	- 76 090
<b>Vlastné imanie spolu</b>	<b>260 207</b>	<b>- 76 007</b>

**f/ Hospodársky výsledok: /v EUR/**

Rok	2013	Zmeny oproti roku 2012
Výsledok hosp. z hosp. činnosti	61 384	- 116 332
Výsledok hosp. z fin. činností	-44 629	+ 8 471
Daň z príjmov	2 962	- 31 771
Výsledok hosp. pred zdanením	16 755	- 107 861
<b>HV za účtovné obdobie po zdanení</b>	<b>13 793</b>	<b>- 76 090</b>

Pokles hospodárskeho výsledku oproti roku 2012 bol spôsobený poklesom tržieb z predaja tovaru. Pozitívny signál je zníženie osobných a finančných nákladov.

**g/ Obchodná bilancia - štruktúra tržieb:**

Ukazovateľ	2013 /v EUR/	% podiel na celkových tržbách
Tržby za predaj tovaru	4 891 986	95,00
Tržby z predaja služieb	255 480	5,00
Tržby z predaja majetku	2 083	0,00
<b>Tržby spolu</b>	<b>5 149 549</b>	<b>100</b>

## **h/ Tržby za tovar podľa sortimentu:**

Druh tovaru	% podiel na tržbách
PET predlisky, fľaše, PE uzávery-tuzemsko	0,72
Potraviny a ostatný tovar-tuzemsko	61,60
Potraviny - vývoz	24,65
PET predlisky, fľaše, PE uzávery-vývoz	13,03
Spolu	100

Vývoz tovaru sme realizovali do Česka, Maďarska a Rakúska.

## **i/ Výhľad na rok 2014**

Cieľom našej spoločnosti v roku 2014 je navýšenie tržieb z predaja tovaru dosiahnutých v roku 2013 pri udržaní % obchodnej marže dosiahnutej v predchádzajúcich rokoch.

Výstavbou skladového areálu v Mliečanoch sme získali skladové priestory zodpovedajúce najprísnejším požiadavkám EÚ ktoré chceme čo najefektívnejšie využiť. Poskytovaním logistických služieb v skladovom areáli v Mliečanoch plánujeme udržať tržby z predaja služieb na úrovni roku 2013.

Charakter našej činnosti vyžaduje plné nasadenie všetkých 18 zamestnancov práve preto sa zameriavame na zlepšenie ich sociálnych podmienok a vytváranie priestoru na zvýšenie miezd. Dôraz sa kladie na zvyšovanie profesionálnej úrovne všetkých zamestnancov spoločnosti.

Dosiahnuté výsledky za rok 2013 pripisujeme mimoriadnej aktivite všetkých zamestnancov a dôvere obchodných partnerov .

## **4. Výsledky rokovaní valného zhromaždenia**

V roku 2013 boli zvolané 2 valné zhromaždenia. Na valnom zhromaždení dňa 3.4.2013 bola schválená ročná závierka za rok 2012, rozdelenie disponibilného zisku a boli schválené výsledky inventúr k 31.12.2012 , na valnom zhromaždení dňa 12.11.2013 bol schválený audítorský záznam účtovnej závierky spoločnosti zostavenej k 31.12.2013.

## **5. Účtovné zásady a účtovná prax**

Účtovná závierka spoločnosti pozostáva zo súvahy, výkazu ziskov a strát a poznámok k účtovnej závierke ktorej súčasťou je prehľad peňažných tokov za rok, bola pripravená v súlade so zákonom č. 431/2002 Z. z. o účtovníctve a opatreniami MF SR.

Táto účtovná závierka bola vyhotovená za predpokladu, že spoločnosť bude nepretržite pokračovať vo svojej činnosti. V porovnaní s predchádzajúcim účtovným obdobím účtovné metódy a všeobecné účtovné zásady boli konzistentne aplikované.. Účtovníctvo je vedené vo vlastnej réžii výpočtovou technikou s použitím software EIB zakúpeného od firmy LLarik - S. Sered'.

Účtovná závierka k 31.12.2013 bola overená audítorm Ing. Imrichom Csókom, licencia SKAU č. 671, ktorý vydal nepodmienený názor na účtovnú závierku.

Návrh na rozdelenie zisku dosiahnutého v roku 2013 :

1. suma 13793,48 EUR sa rozdelí spoločníkom

## **6. Ostatné**

V spoločnosti nenastali udalosti osobitného významu po skončení účtovného obdobia 2013.

Na činnosť v oblasti výskumu a vývoja spoločnosť nevytlačila prostriedky v sledovanom období.

Naša spoločnosť nemá organizačnú zložku v zahraničí.

Vplyv činnosti účtovnej jednotky na životné prostredie:

Spoločnosť dodržiava predpisy o ochrane životného prostredia, odpadové hospodárstvo máme zmluvne ošetrované. Za dovážané obaly pravidelne odvádzame poplatky do Envi-pack a.s. v súlade so zákonnými predpismi.

Vplyv účtovnej jednotky na zamestnanosť:

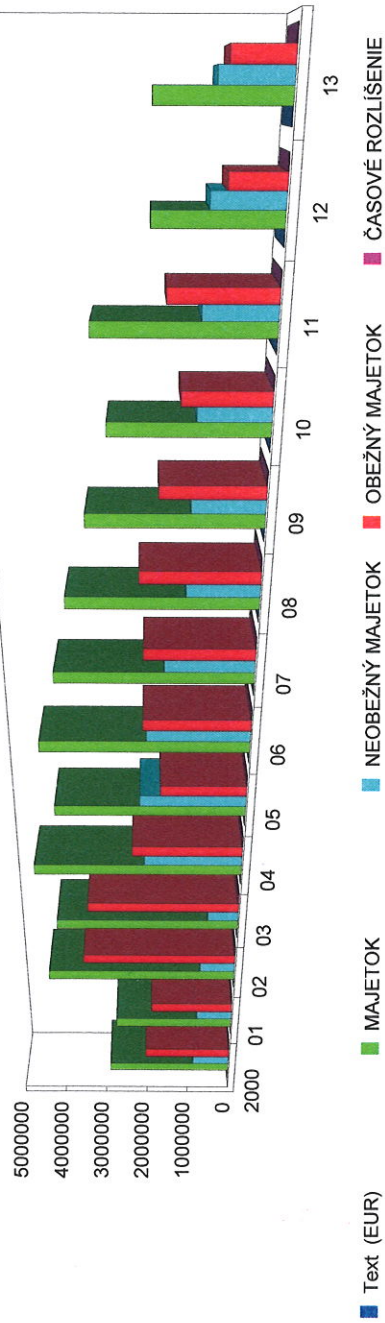
V roku 2013 sme nezvyšovali počet pracovných miest v našej spoločnosti ani v budúcnosti nemáme v pláne vytvoriť nové pracovné miesta.

Spoločnosť nenadobudla vlastné obchodné podiely v roku 2013.

## **7. Ekonomické ukazovatele a finančná analýza dosiahnutých výsledkov**

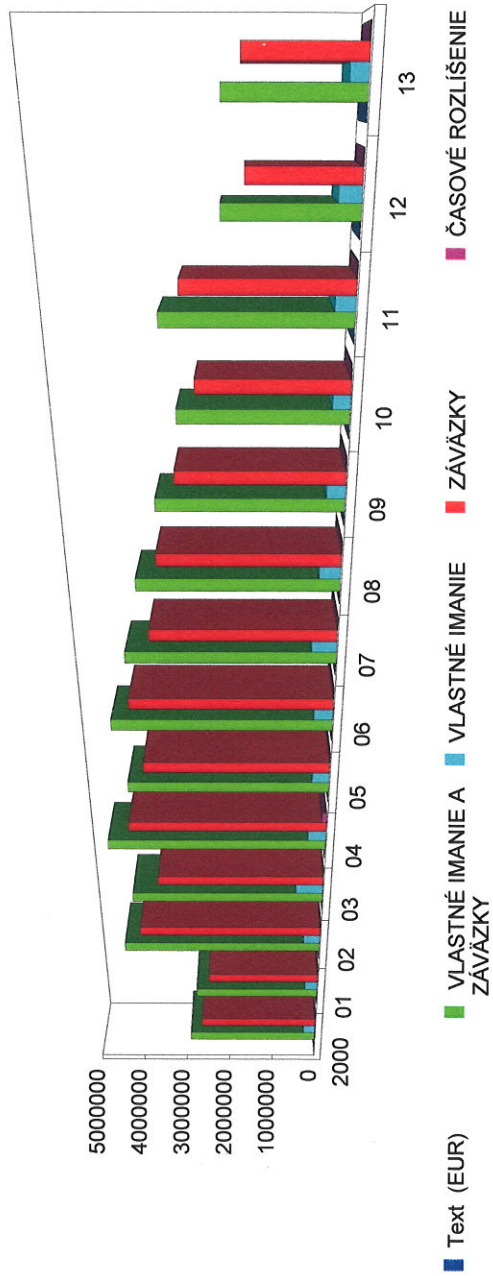
MAJETKOVÁ ŠTRUKTÚRA v rokoch 2000-2013

Text položky (EUR)	Rok2000	Rok2001	Rok2002	Rok2003	Rok2004	Rok2005	Rok2006	Rok2007	Rok2008	Rok2009	Rok2010	Rok2011	Rok2012	Rok2013
SPOLU MAJETOK	2892053	2725121	4268140	4019219	4441612	3944267	4184392	3830147	3554506	3146969	2742681	2976069	2020594	2001723
NEOBEŽNÝ MAJETOK	863307	818761	788389	668360	2082421	2180177	2053575	1711844	1344176	1289912	1235706	1208780	1134821	1080422
DLH.NEHMOTNÝ MAJETOK	6672	5012	3353	2622										
DLH.HMOTNÝ MAJETOK	856635	813749	785036	665737	2065824	2163580	2053575	1711844	1344176	1289912	1235706	1208780	1134821	1080422
DLH.FINANČNÝ MAJETOK					16597	16597								
OBEŽNÝ MAJETOK	2023601	1889896	3459437	3323176	2343092	1756655	2124112	2115780	2205672	1855200	1505115	1766555	883148	919883
ZÁSoby	845615	544082	358063	642103	325765	367025	304820	340337	301218	479090	486913	1020578	605974	444365
DLHODOBÉ POHLADÁVKY					550289	458806	169721	48961						
KRÁTKODOBÉ POHLADÁVKY	1022539	1227445	2510522	2122253	1592843	1135962	1739726	1760108	1888308	1373421	1015808	727766	271294	472430
FINANČNÉ ÚČTY	155447	118370	40563	100013	36381	83947	30605	15336	16146	2689	2394	18211	5880	3088
ČASOVÉ ROZLIŠENIE	5145	16464	20315	27684	16099	7435	6705	2523	4658	1857	1860	734	2625	1418



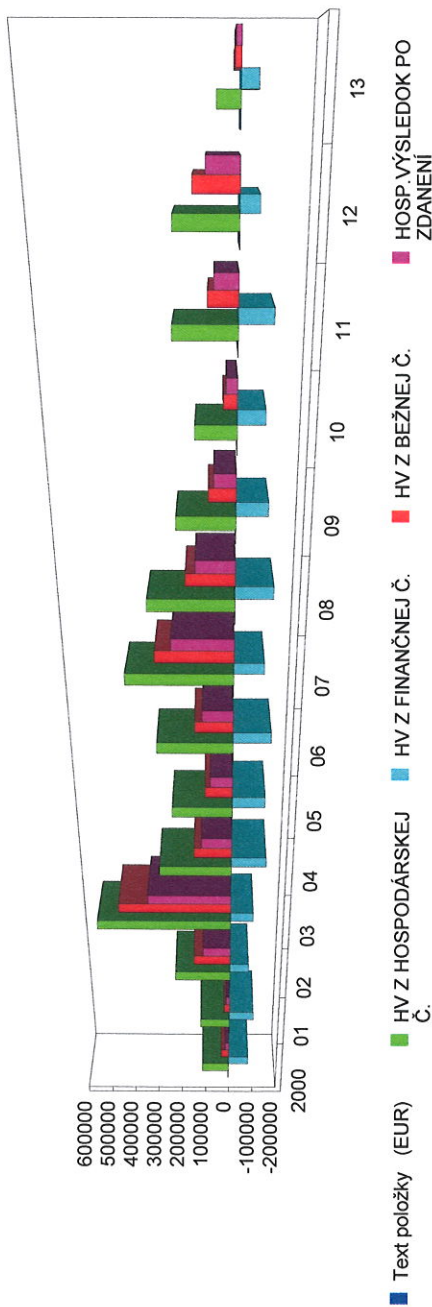
KAPITÁLOVÁ ŠTRUKTÚRA v rokoch 2000-2013

Text položky (EUR)	Rok2000	Rok2001	Rok2002	Rok2003	Rok2004	Rok2005	Rok2006	Rok2007	Rok2008	Rok2009	Rok2010	Rok2011	Rok2012	Rok2013
VLASTNÉ IMANIE A ZÁV.	2892053	2725121	4268140	4019219	4441612	3944267	4184392	3830147	3554506	3146969	2742681	2976069	2020594	2001723
VLASTNÉ IMANIE	261601	273883	352486	560878	357133	324703	352121	452367	372332	314649	278783	314873	336214	260207
ZÁKLADNÉ IMANIE	112859	112859	112859	112859	112859	112859	112859	112859	112859	112859	112860	112860	112860	112860
KAPITÁLOVÉ FONDY														
FONDY ZO ZISKU	133108	133108	133108	133108	133373	133373	133406	133406	133453	133469	133469	133469	133471	133554
HV MIN.ROKOV		15634												
HV ZA ÚČT.OBDOBIE	15634	12282	106519	314911	110901	78470	105855	206101	126020	68320	32454	68544	89883	13793
ZÁVÄZKY	2621091	2441645	3911140	3458342	3996083	3619564	3827690	3374062	3178713	2816612	2449306	2649797	1673620	1731396
REZERVY	2821	664	5411	18921	8962	6406	6207	6440	7904	6340	6393	8060	9442	8367
DLHODOBÉ ZÄVÄZKY	9361		353482	353980	605590	176724	418011	371805	368988	373606	378096	48254	62336	64924
KRÄTKODOBÉ ZÄVÄZKY	2006672	1761336	2930293	2487353	1768207	1971918	1894676	1635896	1544839	1155874	1070529	1763956	633349	780279
BANKOVÉ ÜVERY	602237	679645	621954	598088	1613324	1464516	1508796	1359922	1256982	1280792	994288	829527	968493	877826
ČASOVÉ ROZLIŠENIE	9361	9593	4514		88395		4581	3718	3461	15708	14592	11399	10760	10120



ŠTRUKTÚRA VÝSLEDKU HOSPODÁRENIA v rokoch 2000-2013

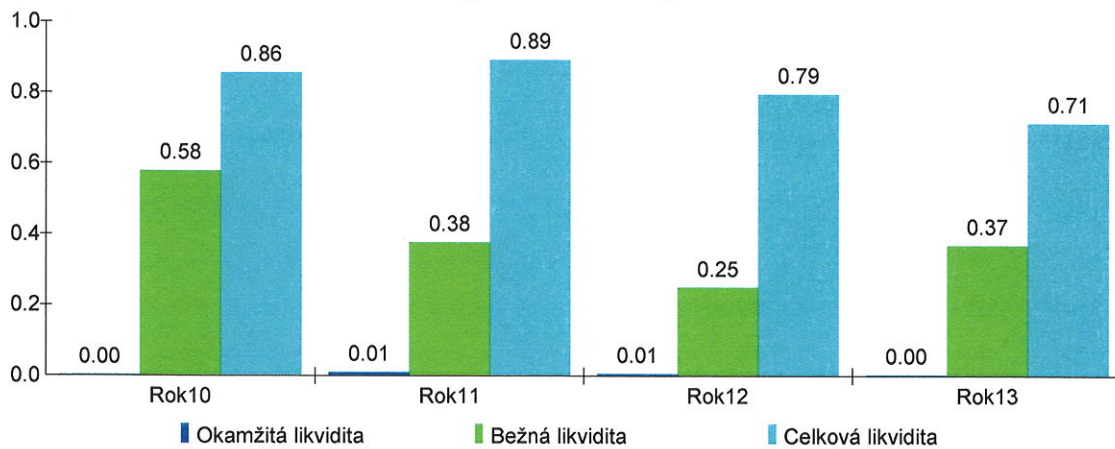
Text položky (EUR)	Rok2000	Rok2001	Rok2002	Rok2003	Rok2004	Rok2005	Rok2006	Rok2007	Rok2008	Rok2009	Rok2010	Rok2011	Rok2012	Rok2013
HV Z HOSPODÁRSKEJ Č.	112328	119598	217055	514373	267145	214765	263427	360984	279322	183252	122856	184047	177716	61384
HV Z FINANČNEJ Č.	-81325	-99217	-74354	-86636	-129025	-116876	-131016	-100312	-122445	-97839	-82169	-98735	-53100	-44629
SPOLU HV Z BEŽNEJ Č.	31003	20381	142701	427737	138120	97889	132411	260672	156877	85413	40687	85312	124616	16755
DAŇ Z PRÍJMOV Z BEŽNEJ Č.	15203	7801	37011	112826	27219	19418	26555	54571	30857	17093	8233	16768	34733	2962
HV Z MIMORIADNEJ Č.	-166	-299	830											
<b>HOSP.VÝSLEDOK PO ZDANENÍ</b>	<b>15634</b>	<b>12282</b>	<b>106519</b>	<b>314911</b>	<b>110901</b>	<b>78470</b>	<b>105855</b>	<b>206101</b>	<b>126020</b>	<b>68320</b>	<b>32454</b>	<b>68544</b>	<b>89883</b>	<b>13793</b>



**VÝVOJ FINANČNÝCH UKAZOVATEĽOV v rokoch 2010-2013**

Text položky	Rok2010	Rok2011	Rok2012	Rok2013
Okamžitá likvidita	0	0,01	0,01	0
Bežná likvidita	0,58	0,38	0,25	0,37
Celková likvidita	0,86	0,89	0,79	0,71
Čistý pracovný kapitál	-254733	-214448	-228734	-370782
Obrat celkového majetku	3,99	4,45	5,15	2,57
Obrat neobežného majetku	8,87	10,97	9,17	4,77
Obrat obežného majetku	7,28	7,5	11,79	5,6
Viazanosť celkového majetku	0,25	0,22	0,19	0,39
Viazanosť neobežného majetku	0,11	0,09	0,11	0,21
Viazanosť obežného majetku	0,14	0,13	0,08	0,18
Podiel obežného a neobežného maj.	1,22	1,46	0,78	0,85
Podiel obežného majetku	0,55	0,59	0,44	0,46
Podiel neobežného majetku	0,45	0,41	0,56	0,54
Opotr. dlhodobého majetku	0,55	0,54	0,51	0,49
Opotr.dlh.hmotného majetku	0,55	0,55	0,52	0,49
Stupeň odpísania dlh.majetku	0,45	0,46	0,49	0,51
Stupeň odpísania DHM	0,45	0,45	0,48	0,51
Stupeň odpísania DNHM	1	1	1	1
Obrat pohľadávok	10,78	18,22	38,38	10,9
Priemerná doba inkasa pohľadávok	33,84	20,04	9,51	33,49
Obrátka zásob	22,5	12,99	17,18	11,59
Doba obrátky celkových zásob	16,22	28,1	21,24	31,5
Doba obrátky výrobných zásob	0,37	0,23	0,55	0,91
Rentabilita celkového kapitálu	0,01	0,02	0,04	0,01
Rentabilita vlastného kapitálu	0,12	0,22	0,27	0,05
Rentabilita tržieb	0	0,01	0,01	0
Rentabilita nákladov	0	0,01	0,01	0
Solventnosť	0	0,01	-0,02	0
Výnosnosť celkového majetku	0	0,01	-0,01	0
Výnosnosť vlastného kapitálu	0	0,05	-0,04	-0,01
Ukazovateľ finančnej samostatnosti	0,1	0,11	0,17	0,13
Ukazovateľ finančnej stability	0,24	0,12	0,2	0,16
Podiel cudzieho a vlastného kapitálu	8,79	8,42	4,98	6,65
Podiel vlastného a cudzieho kapitálu	0,11	0,12	0,2	0,15
Celková zadlženosť	0,89	0,89	0,83	0,86
Koeficient zadlženosti	1,12	1,12	1,21	1,16
Ukazovateľ úverovej zadlženosti	0,36	0,28	0,48	0,44
Úrokové krytie	1,58	2,3	4,33	1,55
Úrokové zaťaženie zisku	2,17	0,96	0,42	2,22
Krátkodobá intenzita zadlženia	0,72	0,75	0,66	0,75
Výkonnosť celkového kapitálu	0,01	0,02	0,04	0,01
Výkonnosť vlastného kapitálu	0,12	0,22	0,27	0,05
Výkonnosť cudzieho kapitálu	0,01	0,03	0,05	0,01
Nákladová náročnosť tržieb	1	0,99	1	1
Čistá zadlženosť	2446912	2631586	1667740	1728308
Vplyv úrokov na výsledok hosp.	2,73	1,77	1,3	2,83
Altmanov Z-score model	4,09	4,64	5,42	2,54

## Analýza likvidity



## Analýza využitia obežného majetku

