



k 3 1 . 1 2 . 2 0 1 3 (v celých eurách)

Číselné údaje sa zarovnávajú vpravo, ostatné údaje sa píše zľava. Nevyplnené riadky sa ponechávajú prázdne.  
 Údaje sa vyplňajú paličkovým písmom (podľa tohto vzoru), písacím strojom alebo tlačiarňou, a to čiernou alebo tmavomodrou farbou.  
 Á Ä B Č D É F G H Í J K L M N O P Q R Š T Ú V X Ý Ž 0 1 2 3 4 5 6 7 8 9

Daňové identifikačné číslo 2 0 2 0 1 3 2 5 9 8	Účtovná zvierka X riadna	Účtovná zvierka X zostavená	Mesiac Rok od 1 2 0 1 3
IČO 3 6 4 1 4 2 6 3	mimoriadna	schválená	Za obdobie do 1 2 2 0 1 3
SK NACE 6 8 . 2 0 . 0		(vyznačí sa x)	Bezprostredne predchádzajúce obdobie od 1 2 0 1 2 do 1 2 2 0 1 2

Obchodné meno (názov) účtovnej jednotky

OMNIKO, S.R.O.

Sídlo účtovnej jednotky

Ulica

J. ŤATLIAKA

Číslo

1 7 8 5 / 6

PSČ

Obec

0 2 6 0 1 DOLNÝ KUBÍN

Číslo telefónu

Číslo faxu

0 4 3 / 0 4 3 5 8 6 6 3 0 4 3 / 0 4 3 5 8 6 6 3

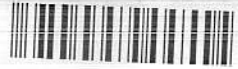
E-mailová adresa

Zostavená dňa: 2 5 . 0 3 . 2 0 1 4	Podpisový záznam osoby zodpovednej za vedenie účtovníctva: 	Podpisový záznam osoby zodpovednej za zostavenie účtovnej zvierky: 	Podpisový záznam člena štatutárneho orgánu účtovnej jednotky alebo fyzickej osoby, ktorá je účtovnou jednotkou: 
Schválená dňa: . . 2 0			

Záznamy daňového úradu

Miesto pre evidenčné číslo

Odtlačok prezentačnej pečiatky daňového úradu



Označenie a	STRANA AKTÍV b	Číslo riadku c	Bežné účtovné obdobie		Bezprostredne predchádzajúce účtovné obdobie
			1	2	
			Brutto - časť 1	Netto	
			Korekcia - časť 2		
	<b>SPOLU MAJETOK</b> r. 002 + r. 030 + r. 061	001	1 7 4 1 0 7 7	1 1 5 4 4 7 4	
			5 8 6 6 0 3		1 0 6 2 4 2 8
A.	<b>Neobežný majetok</b> r. 003 + r. 011 + r. 021	002	1 5 9 5 2 9 6	1 0 1 7 1 9 6	
			5 7 8 1 0 0		9 8 2 0 7 5
A.I.	<b>Dlhodobý nehmotný majetok súčet (r. 004 až r. 010)</b>	003			
A.I.1.	Aktivované náklady na vývoj (012) - /072, 091A/	004			
2.	Softvér (013) - /073, 091A/	005			
3.	Oceniteľné práva (014) - /074, 091A/	006			
4.	Goodwill (015) - /075, 091A/	007			
5.	Ostatný dlhodobý nehmotný majetok (019, 01X) - /079, 07X, 091A/	008			
6.	Obstarávaný dlhodobý nehmotný majetok (041) - 093	009			
7.	Poskytnuté predávky na dlhodobý nehmotný majetok (051) - 095A	010			
A.II.	<b>Dlhodobý hmotný majetok súčet (r. 012 až r. 020)</b>	011	1 5 6 9 2 9 6	9 9 1 1 9 6	
			5 7 8 1 0 0		9 5 6 0 7 5
A.II.1.	Pozemky (031) - 092A	012	3 0 8 3 7 2	3 0 8 3 7 2	
					3 0 8 3 7 2
2.	Stavby (021) - /081, 092A/	013	1 0 6 2 0 6 3	5 6 8 8 0 7	
			4 9 3 2 5 6		6 1 1 7 5 0
3.	Samostatné hnutelné veci a súbory hnutelných vecí (022) - /082, 092A/	014	1 2 5 7 9 5	4 0 9 5 1	
			8 4 8 4 4		3 5 9 5 3



Označenie a	STRANA AKTÍV b	Číslo riadku c	Bežné účtovné obdobie		Bezprostredne predchádzajúce účtovné obdobie
			1	2	
			Brutto - časť 1 Korekcia - časť 2	Netto	
				3	
4.	Pestovateľské celky trvalých porastov (025) - /085, 092A/	015			
5.	Základné stádo a ťažné zvieratá (026) - /086, 092A/	016			
6.	Ostatný dlhodobý hmotný majetok (029, 02X, 032) - /089, 08X, 092A/	017			
7.	Obstarávaný dlhodobý hmotný majetok (042) - 094	018	7 3 0 6 6	7 3 0 6 6	
8.	Poskytnuté preddavky na dlhodobý hmotný majetok (052) - 095A	019			
9.	Opravná položka k nadobudnutému majetku (+/- 097) +/- 098	020			
A.III.	Dlhodobý finančný majetok súčet (r. 022 až r. 029)	021	2 6 0 0 0	2 6 0 0 0	2 6 0 0 0
A.III.1.	Podielové cenné papiere a podiely v dcérskej účtovnej jednotke (061) - 096A	022			
2.	Podielové cenné papiere a podiely v spoločnosti s podstatným vplyvom (062) - 096A	023	2 6 0 0 0	2 6 0 0 0	2 6 0 0 0
3.	Ostatné dlhodobé cenné papiere a podiely (063, 065) - 096A	024			
4.	Pôžičky účtovnej jednotke v konsolidovanom celku (066A) - 096A	025			
5.	Ostatný dlhodobý finančný majetok (067A, 069, 06XA) - 096A	026			
6.	Pôžičky s dobou splatnosti najviac jeden rok (066A, 067A, 06XA) - 096A	027			
7.	Obstarávaný dlhodobý finančný majetok (043) - 096A	028			



Označenie a	STRANA AKTÍV b	Číslo riadku c	Bežné účtovné obdobie		Bezprostredne predchádzajúce účtovné obdobie
			1	2	
			Brutto - časť 1	Netto	Netto 3
			Korekcia - časť 2		
8.	Poskytnuté preddávky na dlhodobý finančný majetok (053) - 095A	029			
B.	Obežný majetok r. 031 + r. 038 + r. 046 + r. 055	030	1 4 3 4 6 7	1 3 4 9 6 4	
			8 5 0 3		7 5 5 3 6
B.I.	Zásoby súčet (r. 032 až r. 037)	031	3 5 3 1	3 5 3 1	
					1 6
B.I.1.	Materiál (112, 119, 11X) - /191, 19X/	032	2 4 7 5	2 4 7 5	
					1 6
2.	Nedokončená výroba a polotovary vlastnej výroby (121, 122, 12X) - /192, 193, 19X/	033			
3.	Výrobky (123) - 194	034			
4.	Zvieratá (124) - 195	035			
5.	Tovar (132, 133, 13X, 139) - /196, 19X/	036	1 0 5 6	1 0 5 6	
6.	Poskytnuté preddávky na zásoby (314A) - 391A	037			
B.II.	Dlhodobé pohľadávky súčet (r. 039 až r. 045)	038			
B.II.1.	Pohľadávky z obchodného styku (311A, 312A, 313A, 314A, 315A, 31XA) - 391A	039			
2.	Čistá hodnota zákazky (316A)	040			
3.	Pohľadávky voči dcérskej účtovnej jednotke a materskej účtovnej jednotke (351A) - 391A	041			
4.	Ostatné pohľadávky v rámci konsolidovaného celku (351A) - 391A	042			



Ozna- čenie a	STRANA AKTÍV b	Číslo riadku c	Bežné účtovné obdobie		Bezprostredne predchádzajúce účtovné obdobie		
			1	Brutto - časť 1		Netto 2	Netto 3
				Korekcia - časť 2			
5.	Pohľadávky voči spoločníkom, členom a združeniu (354A, 355A, 358A, 35XA) - 391A	043					
6.	Iné pohľadávky (335A, 33XA, 371A, 373A, 374A, 375A, 376A, 378A) - 391A	044					
7.	Odložená daňová pohľadávka (481A)	045					
B.III.	Krátkodobé pohľadávky súčet (r. 047 až r. 054)	046	1 2 2 2 7 5	1 1 3 7 7 2			
			8 5 0 3		6 7 7 9 3		
B.III.1.	Pohľadávky z obchodného styku (311A, 312A, 313A, 314A, 315A, 31XA) - 391A	047	1 0 2 2 7 4	9 3 7 7 1			
			8 5 0 3		6 5 5 4 6		
2.	Čistá hodnota zákazky (316A)	048					
3.	Pohľadávky voči dcérskej účtovnej jednotke a materskej účtovnej jednotke (351A) - 391A	049					
4.	Ostatné pohľadávky v rámci konsolidovaného celku (351A) - 391A	050					
5.	Pohľadávky voči spoločníkom, členom a združeniu (354A, 355A, 358A, 35XA, 398A) - 391A	051					
6.	Sociálne poistenie (336) - 391A	052					
7.	Daňové pohľadávky a dotácie (341, 342, 343, 345, 346, 347) - 391A	053	2 0 0 0 1	2 0 0 0 1			
					2 2 4 7		
8.	Iné pohľadávky (335A, 33XA, 371A, 373A, 374A, 375A, 376A, 378A) - 391A	054					
B.IV.	Finančné účty súčet (r. 056 až r. 060)	055	1 7 6 6 1	1 7 6 6 1			
					7 7 2 7		
B.IV.1.	Peniaze (211, 213, 21X)	056	3 7 2 9	3 7 2 9			
					6 1 5		



Ozna- čenie a	STRANA AKTÍV b	Číslo riadku c	Bežné účtovné obdobie		Bezprostredne predchádzajúce účtovné obdobie
			1	2	
			Brutto - časť 1 Korekcia - časť 2	Netto	
			Netto 3		
2.	Účty v bankách (221A, 22X +/- 261)	057	1 3 9 3 2	1 3 9 3 2	
					7 1 1 2
3.	Účty v bankách s dobou viazanosti dlhšou ako jeden rok 22XA	058			
4.	Krátkodobý finančný majetok (251, 253, 256, 257, 25X) - /291, 29X/	059			
5.	Obstarávaný krátkodobý finančný majetok (259, 314A) - 291	060			
C.	Časové rozlíšenie súčet (r. 062 až r. 065)	061	2 3 1 4	2 3 1 4	
					4 8 1 7
C.1.	Náklady budúcich období dlhodobé (381A, 382A)	062			
2.	Náklady budúcich období krátkodobé (381A, 382A)	063	2 3 1 4	2 3 1 4	
					2 5 7 8
3.	Prijmy budúcich období dlhodobé (385A)	064			
4.	Prijmy budúcich období krátkodobé (385A)	065			
					2 2 3 9

Ozna- čenie a	STRANA PASÍV b	Číslo riadku c	Bežné účtovné obdobie	Bezprostredne predchádzajúce účtovné obdobie
			4	5
	<b>SPOLU VLASTNÉ IMANIE A ZÁVÄZKY</b> r. 067 + r. 088 + r. 121	066	1 1 5 4 4 7 4	1 0 6 2 4 2 8
A.	Vlastné imanie r. 068 + r. 073 + r. 080 + r. 084 + r. 087	067	7 4 5 6 0 3	7 4 5 0 3 7
A.I.	Základné imanie súčet (r. 069 až 072)	068	6 6 3 9	6 6 3 9
A.I.1.	Základné imanie (411 alebo +/- 491)	069	6 6 3 9	6 6 3 9



Ozna- čenie a	STRANA PASÍV b	Číslo riadku c	Bežné účtovné obdobie 4	Bezprostredne predchádzajúce účtovné obdobie 5
2.	Vlastné akcie a vlastné obchodné podiely (-/252)	070		
3.	Zmena základného imania +/- 419	071		
4.	Pohľadávky za upísané vlastné imanie (-/353)	072		
<b>A.II.</b>	<b>Kapitálové fondy súčet (r. 074 až 079)</b>	<b>073</b>		
A.II.1.	Emisné ážio (412)	074		
2.	Ostatné kapitálové fondy (413)	075		
3.	Zákonný rezervný fond (Nedeliteľný fond) z kapitálových vkladov (417, 418)	076		
4.	Oceňovacie rozdiely z precenenia majetku a záväzkov (+/- 414)	077		
5.	Oceňovacie rozdiely z kapitálových účastín (+/- 415)	078		
6.	Oceňovacie rozdiely z precenenia pri zlúčení, splynutí a rozdelení (+/- 416)	079		
<b>A.III.</b>	<b>Fondy zo zisku súčet (r. 081 až r. 083)</b>	<b>080</b>	<b>6 6 4</b>	<b>6 6 4</b>
A.III.1.	Zákonný rezervný fond (421)	081	6 6 4	6 6 4
2.	Nedeliteľný fond (422)	082		
3.	Štatutárne fondy a ostatné fondy (423, 427, 42X)	083		
<b>A.IV.</b>	<b>Výsledok hospodárenia minulých rokov r. 085 + r. 086</b>	<b>084</b>	<b>7 3 7 7 3 4</b>	<b>7 3 5 5 4 2</b>
A.IV.1.	Nerozdelený zisk minulých rokov (428)	085	7 3 7 7 3 4	7 3 5 5 4 2
2.	Neuhradená strata minulých rokov (-/429)	086		
<b>A.V.</b>	<b>Výsledok hospodárenia za účtovné obdobie po zdanení +/- r. 001 - (r. 068 + r. 073 + r. 080 + r. 084 + r. 088 + r. 121)</b>	<b>087</b>	<b>5 6 6</b>	<b>2 1 9 2</b>
<b>B.</b>	<b>Záväzky r. 89 + r. 94 + r. 106 + r. 117 + r. 118</b>	<b>088</b>	<b>4 0 0 0 1 2</b>	<b>3 1 7 3 9 1</b>
<b>B.I.</b>	<b>Rezervy súčet (r. 090 až r. 093)</b>	<b>089</b>	<b>1 2 4 4</b>	<b>5 8 1</b>
B.I.1.	Rezervy zákonné dlhodobé (451A)	090		
2.	Rezervy zákonné krátkodobé (323A, 451A)	091	1 2 4 4	5 8 1
3.	Ostatné dlhodobé rezervy (459A, 45XA)	092		
4.	Ostatné krátkodobé rezervy (323A, 32X, 459A, 45XA)	093		
<b>B.II.</b>	<b>Dlhodobé záväzky súčet (r. 095 až r. 105)</b>	<b>094</b>	<b>1 4 0 3 1 8</b>	<b>1 8 3 2 3 3</b>
B.II.1.	Dlhodobé záväzky z obchodného styku (321A, 479A)	095	1 3 9 0 5 5	1 8 2 0 5 5
2.	Čistá hodnota zákazky (316A)	096		
3.	Dlhodobé nevyfakturované dodávky (476A)	097		



Označenie a	STRANA PASÍV b	Číslo riadku c	Bežné účtovné obdobie 4	Bezprostredne predchádzajúce účtovné obdobie 5
4.	Dlhodobé záväzky voči dcérskej účtovnej jednotke a materskej účtovnej jednotke (471A)	098		
5.	Ostatné dlhodobé záväzky v rámci konsolidovaného celku (471A)	099		
6.	Dlhodobé prijaté preddavky (475A)	100		
7.	Dlhodobé zmenky na úhradu (478A)	101		
8.	Vydané dlhopisy (473A/-255A)	102		
9.	Záväzky zo sociálneho fondu (472)	103	1 2 6 3	1 1 7 8
10.	Ostatné dlhodobé záväzky (474A, 479A, 47XA, 372A, 373A, 377A)	104		
11.	Odložený daňový záväzok (481A)	105		
<b>B.III.</b>	<b>Krátkodobé záväzky súčet (r. 107 až r. 116)</b>	<b>106</b>	<b>6 6 4 5 0</b>	<b>7 5 5 7 7</b>
B.III.1.	Záväzky z obchodného styku (321, 322, 324, 325, 32X, 475A, 478A, 479A, 47XA)	107	5 6 9 3 0	7 0 2 2 7
2.	Čistá hodnota zákazky (316A)	108		
3.	Nevyfakturované dodávky (326, 476A)	109	2 2 8 1	
4.	Záväzky voči dcérskej účtovnej jednotke a materskej účtovnej jednotke (361A, 471A)	110		
5.	Ostatné záväzky v rámci konsolidovaného celku (361A, 36XA, 471A, 47XA)	111		
6.	Záväzky voči spoločníkom a združeniu (364, 365, 366, 367, 368, 398A, 478A, 479A)	112		
7.	Záväzky voči zamestnancom (331, 333, 33X, 479A)	113	2 7 2 9	1 1 7 5
8.	Záväzky zo sociálneho poistenia (336, 479A)	114	2 0 5 7	5 0 8
9.	Daňové záväzky a dotácie (341, 342, 343, 345, 346, 347, 34X)	115	2 4 2 3	3 6 6 7
10.	Ostatné záväzky (372A, 373A, 377A, 379A, 474A, 479A, 47X)	116	3 0	
<b>B.IV.</b>	<b>Krátkodobé finančné výpomoci (241, 249, 24X, 473A, I-/255A)</b>	<b>117</b>	<b>1 9 2 0 0 0</b>	<b>5 8 0 0 0</b>
<b>B.V.</b>	<b>Bankové úvery r. 119 + r. 120</b>	<b>118</b>		
B.V.1.	Bankové úvery dlhodobé (461A, 46XA)	119		
2.	Bežné bankové úvery (221A, 231, 232, 23X, 461A, 46XA)	120		
<b>C.</b>	<b>Časové rozlíšenie súčet (r. 122 až r. 125)</b>	<b>121</b>	<b>8 8 5 9</b>	
C.1.	Výdavky budúcich období dlhodobé (383A)	122		
2.	Výdavky budúcich období krátkodobé (383A)	123		
3.	Výnosy budúcich období dlhodobé (384A)	124		
4.	Výnosy budúcich období krátkodobé (384A)	125	8 8 5 9	