

Výročná správa

Obce Štós

za rok 2013

OBSAH:

1. ÚDAJE O OBCI

- Základné údaje	str. 3
- Demografické údaje	str. 4
- Orgány obce	str. 5 - 6
- História obce	str. 7 - 9
- Obecný úrad	str. 10
- Symboly obce	str.11
- Geografické údaje	str.12
- Vodstvo	str.12
- Klimatické podmienky	str.12
- Fauna a flóra	str.13
- Kultúra - knižnica	str.14
- hudobné telesá	str.14
- pamiatky	str.15
- šport	str.16
- Dobrovoľný hasičský zbor	str.17
- Poľovníctvo	str.17
- Školstvo	str.18
- Organizácie obce	str.19
- Dôvod zostavenia výročnej správy	str.19

2. INFORMÁCIE O VÝVOJI ÚČTOVNEJ JEDNOTKY - EKONOMICKÉ ÚDAJE

- Rozpočtové hospodárenie obce	str.20-40
- Prehľad o prijatých grantoch a transferoch	str.41
- Zostatky finančných prostriedkov na účtoch, peňažné fondy	str.42
- Bilancia aktív a pasív	str.43
- Pohľadávky a záväzky	str.44
- Prehľad o stave a vývoji dlhov	str.45
- Výsledok hospodárenia obce	str.45
- Údaje z konsolidovanie závierky	str.46-47
- Rozvoj obce v roku 2013	str.48
- Predpokladaný vývoj v budúcom období	str.48
- Podnikanie obce - podiel obce v obchodných spoločnostiach	str.48
- Prenesené kompetencie	str.49
- Overenie účtovnej závierky audítorom	str.49

3. DOPLŇUJÚCE ÚDAJE

str.50

1. ÚDAJE O OBCI

Základné údaje

Názov:	Obec ŠTÓS
Právna forma:	právnická osoba zriadená Zákonom č. 369/1990 Zb. o obecnom zriadení v znení zmien a doplnkov
Sídlo:	Hlavná 143, 044 26 Štós, okres Košice-okolie
Tel./fax:	055/4667119 055/4667237
e-mail:	stos1@post.sk
Dátum vzniku:	1990 – zákon 369/1990 Zb. o obecnom zriadení
IČO:	00324795
DIČ:	2020496412
Rozloha:	3136 ha
Prvá písomná zmienka o obci:	1341
Počet obyvateľov k 31.12.2013:	731

Hlavná činnosť obce:

- územná samospráva
- starostlivosť o všestranný rozvoj obce a o potreby obyvateľov obce
- usmerňovanie ekonomickej činnosti na území obce
- zabezpečenie výstavby a údržba miestnych komunikácií
- zabezpečenie verejnoprospešných služieb – nakladanie s komunálnym odpadom, udržiavanie čistoty v obci a pod.
- ochrana životného prostredia na území obce
- starostlivosť o verejnú zeleň

- zriaďovanie, zakladanie, rušenie a kontrola svojich rozpočtových a príspevkových organizácií, iných právnických osôb a zariadení podľa osobitných predpisov
- plnenie úloh na úseku sociálnej pomoci
- vykonávanie osvedčovania listín a podpisov na listinách
- vedenie obecnej kroniky
- plnenie iných úloh stanovených osobitnými právnymi normami

Demografické údaje

Vývoj počtu obyvateľov od roku 2000 do roku 2013

Rok	Počet obyvateľov
2000	739
2001	751
2002	752
2003	758
2004	757
2005	754
2006	746
2007	739
2008	733
2009	741
2010	745
2011	732
2012	728
2013	731

Orgány obce

- Starosta obce:** Anton IMLING
je najvyšším výkonným orgánom obce
a štatutárnym orgánom obce
- Prednosta obce:** Dušan Halecký
- Zástupca starostu:** René Billik
- Obecné zastupiteľstvo:** Obecné zastupiteľstvo je zložené zo 7 poslancov
a rozhoduje o základných otázkach života obce
v zmysle
§ 11 zákona č. 369/1990 Zb. o obecnom zriadení
v znení zmien a doplnkov
- Poslanci obec. zastupiteľstva:** Mgr. Roman Göbl
Dagmar Eibenová
Marcel Eiben
René Billik
Alexander Šimko ml.
Karol Čiglinský
Gabriel Nagy

Komisie obecného zastupiteľstva

Komisia ekonomicko-finančná:

- | | |
|-----------------------|----------|
| Gabriel Nagy | predseda |
| Jozef Zagoni | člen |
| Ingeborg Jastrabová | člen |
| Michaela Flachbartová | člen |

Komisia kultúrno-športová:

<i>Marcel Eiben</i>	<i>predseda</i>
<i>Jana Jastrabová</i>	<i>člen</i>
<i>Dušan Kočiš</i>	<i>člen</i>

Komisia lesného a vodného hospodárstva:

<i>René Billik</i>	<i>predseda</i>
<i>Ján Domongoš st.</i>	<i>člen</i>
<i>Anton Imling st.</i>	<i>člen</i>

Komisia na ochranu verejného poriadku:

<i>Alexander Šimko ml.</i>	<i>predseda</i>
<i>Karol Čiglinský</i>	<i>člen</i>
<i>Michal Komár ml.</i>	<i>člen</i>

Komisia na ochranu verejného záujmu:

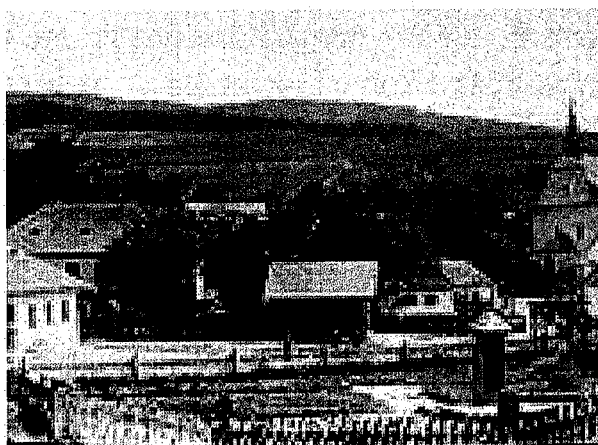
<i>Mgr. Roman Göbl</i>	<i>predseda</i>
<i>Gabriel Nagy</i>	<i>člen</i>
<i>Alexander Šimko ml.</i>	<i>člen</i>
<i>René Billik</i>	<i>člen</i>
<i>Marcel Eiben</i>	<i>člen</i>
<i>Dagmar Eibenová</i>	<i>člen</i>
<i>Karol Čiglinský</i>	<i>člen</i>

Hlavný kontrolór:

*Helmut Heinz – zvolený obecným
zastupiteľstvom na obdobie
6-tich rokov, kontrolná činnosť v zmysle zákona
č. 369/1990 Zb.o obecnom zriadení v znení
zmien a doplnkov*

História obce

Štós je pravdepodobne najstaršou osídlenou obcou v malebnom údolí Bodvy. Prvé písomné zmienky pochádzajúce zo začiatku 13. storočia z archívu Jasovského kláštora Premonštrátov hovoria o osídľovaní spustošenej krajiny nemeckými baníkmi, uhliarmi a drevorubačmi, ktorí pochádzali zo Saska, Bavorska a časť tvorili východní Frankovia. Za nimi nasledovali roľníci a remeselníci, ktorí začali osídľovať a zúrodňovať Štósku dolinu a spracovávať bohaté ložiská železnej rudy a medi. Banícka činnosť pretrvávala až do 19. storočia.



Názov obce sa v dokladoch uvádza takto:

Prvá zmienka o obci je z roku 1341 Hegalya.

V ďalšom historickom období sa názov obce menil nasledovne :

1407 Heegalia,

1427 Hegalya,

1449 Stoss,

1808 Sstoss.

Po maďarsky sa obec úradne nazývala Stoósz.

Je pozoruhodné, že pôvodný nemecký názov obce sa preniesol nezmenený do spisovnej slovenčiny a zachoval sa dodnes. Tiež sa zachovalo nemecké nárečie – mantáctina.

Obec sa vyvinula zo starej slovenskej baníckej osady. Doložená je 1341 ako majetok miestnych pánov a slobodných ťažiarov. V erbe mala tri krížiky na trojvrší, nad ktorými boli skrížené banské kladivá prepletené písmenom S. Tunajší cech mediarov mal celouhorské výsady. V roku 1465 zo smolníckeho poddanstva obec vymanil kráľ Matej Korvín, keď Spišský hrad a banícke mestá daroval rodine Zápoľských. 12. Augusta 1676 obec prepadli a vypálili kuruckí

vojaci. V roku 1696 František Rákoczi II. povýšil obec na banícke kráľovské mesto, dôkazom čoho je pečať mesta pochádzajúca z roku 1697. Baníctvo, ťažba a spracovanie drahých kovov priniesli rozvoj remeselníctva. Ťažilo sa tu aj striebro.

Druhý rozkvet baníctva Štós zažil za vlády Márie Terézie /1740-1780/

Obec v roku 1710 postihol mor, na ktorý zomrelo 567 obyvateľov.

V roku 1721 bol založený cech nožiarov so všetkými cechovými právami.

Vďaka prastarej nožiarskej tradícii a založení dvoch tovární na nože Wlaszlovits 1803 a Komporday 1862 ako aj nožiarskej dielne Schreiber a synovia 1882 sa Štós začiatkom 19. storočia stal významnou priemyselnou obcou. Všetky tri továrničky mali zavedený parný pohon, pomocou ktorého sa transmisiami /prevod koženými plochými remeňmi/ prenášal točivý moment k brúskam. Vtedajšie kamenné brúsne kotúče mali priemer až dva metre. Firma Jozefa Wlaszlovitsa sa rozrástla na najväčšiu nožiarsku továreň v Uhorsku. Svojimi nožiarskymi a šablóvými výrobkami bola známa po celej Európe, na Balkáne i dokonca v Amerike. Pôsobenie rodiny Wlaszlovitsovcov v Štóse zanechalo kladný vplyv na život obyvateľstva nielen v oblasti práce, priemyslu, ale aj verejného života a kultúry. Už pred druhou svetovou vojnou vybudovali pri svojej továrni elektráreň, z ktorej sa dodával elektrický prúd do celej obce. Hoci priemyselná výroba nožov v roku 2002 skončila, nezanklo nožiarske majstrovstvo a kumšt, ktorý tu bol a existuje už takmer 300 rokov. Dôkazom toho sú súčasní štóski výrobcovia nožov, ktorí preniesli tradíciu nožiarskej výroby aj do 21. storočia.

Poľnohospodárstvo vzhľadom na horské prírodné podmienky bolo rozvinuté v menšej miere, pestovali tu hlavne obilniny a zemiaky. Na horských lúkach sa choval dobytok, neskôr aj ovce.

V roku 1948 boli súkromné firmy zoštátnené. Wlaszlovitsova fabrika bola začlenená do národného podniku SANDRIK. Nový závod bol vybudovaný v roku 1951 a okrem nožiarskeho tovaru sa tu vyrábali čističe a predčističe vzduchu na motorový vozidlá, stolárske zvierky, kovové debny na tanky a iné výrobky, od roku 1992 stojany, nájazdové rampy, zdviháky pre nemecký automobilový priemysel. V čase najväčšej konjunktúry závod SANDRIK Štós zamestnával 285 zamestnancov. V súčasnosti vlastní závod firma TEIDE s.r.o., ktorá ho získala po konkurze a v časti výrobných priestorov sídli firma GE-Metal s.r.o. Ďalšie možnosti zamestnania poskytuje obec prostredníctvom obecných lesov, obecnej píly, ČOV, základnej školy, materskej školy a školskej jedálne. Pracovné miesta poskytuje aj Detský domov Štós a neďaleké prírodné liečebné Kúpele Štós a.s. založené v roku 1881 Róbertom Kompordayom. Štós má na základe odborných meraní a prieskumov jedno z najčistejších ovzduší v Európe. Vhodná poloha,

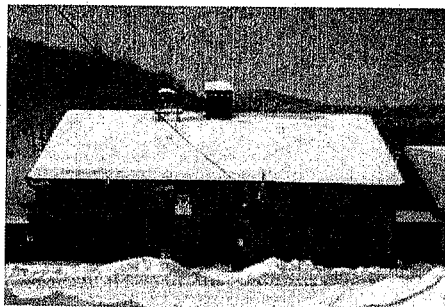
zmiešaný les, teplotné inverzie a ďalšie činitele vytvárajú veľmi dobré podmienky na liečbu akútnych i chronických ochorení dýchacích ciest, pľúc a prieduškovej astmy. Prírodné prostredie kúpeľov tvorí lesopark s viac ako 200 druhmi vzácnych drevín a krov. Unikátna liečba horných dýchacích ciest a alergií sa poskytuje v blízkej Jasovskej jaskyni a dosahuje veľmi dobré liečebné výsledky. Dodnes sa používa i fínska sauna, ktorá bola vybudovaná ako prvá v bývalom Československu. V súčasnosti kúpele poskytujú i wellness pobyty zamerané na regeneráciu organizmu a boj proti súčasným civilizačným chorobám. Kúpele Štós a. s. sú jedinými kúpeľami na území Košického samosprávneho kraja. V novom vodnom svete návštevníci môžu využiť na regeneráciu tela i duše vírivku, fínsku, eukalyptovú a bylinkovú saunu, masáž, Kneippov masážny kúpeľ nôh a k úplnému relaxu tepidárium.



Obec má vlastnú čističku odpadových vôd, verejnú kanalizáciu, verejný vodovod, rozvodnú sieť plynu. Zdravotnícke služby v obci sú zabezpečované Zdravotným strediskom vo vlastníctve obce. V určených dňoch v týždni je zabezpečená zdravotnícka starostlivosť - obvodný lekár, detský lekár, stomatológ.

Obecný úrad:

Adresa: Hlavná 143, 044 26 Štós
Tel.č.: 055/4667119
Fax.č.: 055/4667237
E-mail: stos1@post.sk



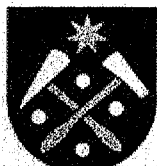
Obecný úrad je výkonným orgánom obecného zastupiteľstva a starostu. Zabezpečuje organizačné a administratívne veci obecného zastupiteľstva a starostu, ako aj orgánov zriadených obecným zastupiteľstvom. V roku 2013 mala obec Štós 21 zamestnancov.

Obecný úrad:

- zabezpečuje písomnú agendu orgánov obce a orgánov obecného zastupiteľstva
- je podateľňou a výpravňou písomností obce
- zabezpečuje odborné podklady a iné písomnosti na rokovanie obecného zastupiteľstva, obecnej rady a komisií
- vypracúva písomné vyhotovenia všetkých rozhodnutí starostu vydaných v správnom konaní
- vykonáva nariadenia, uznesenia obecného zastupiteľstva a rozhodnutia starostu.
- obecný úrad vedie a jeho prácu organizuje prednosta.

Erb obce Štós tvorí :

V červenom poli štítu dve skrížené strieborné /biele/ banícke kladivá so zlatými /žltými/ násadami nad nimi zlatá /žltá/ hviezda, vo výsekoch medzi kladivkami štyri strieborné /biele/ gule.

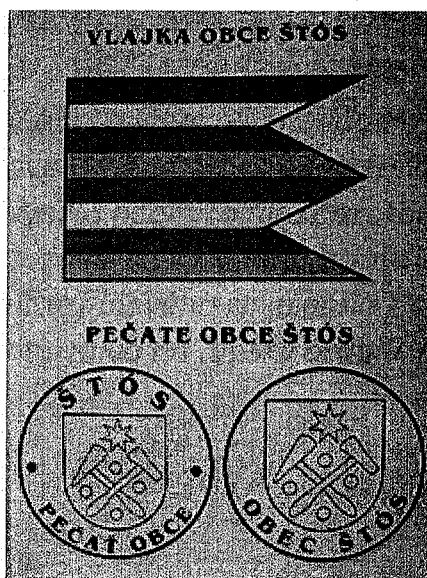


Štít: neskorogotický

Podkladom pre návrh bola obecná pečať, pochádzajúca z druhej polovice 17. Storočia.

Odtlačok typára z roku 1697 je uložený v Krajiniskom archíve v Budapešti v Altenburgerovej zbierke pečatí. Na pečatí s kruhopisom SIGIL.CIVIT.MONT.STOS 1697 /Pečať banského mesta Štós/ sú vyobrazené dve skrížené banícke kladivá.

Vlajka obce Štós pozostáva z ôsmich pozdĺžnych pruhov vo farbách červenej, bielej, červenej, žltej, červenej, bielej, červenej a žltej. Vlajka má pomer strán 2:3 a ukončená je tromi cípmi, t.j. dvomi zástrihmi siahajúcimi do tretiny jej listu.



Symboly obce Štós sú zapísané v Heraldickom registri Slovenskej republiky od roku 2006, kedy ho ministerstvo vnútra schválilo a odporučilo na prijatie obecným zastupiteľstvom.

Geografické údaje

Obec Štós leží v malebnom údolí na hornom toku Bodvy. Rozprestiera sa 46 km západne od Košíc, na rozhraní Slovenského krasu a Volovských vrchov.

Obec leží v nadmorskej výške 460 metrov nad morom.

Geografické súradnice sú: 48°42'36'' severnej zemepisnej šírky a 20°47'11'' východnej zemepisnej dĺžky.

Rozloha katastra obce je 3136 ha. Hustota obyvateľstva je 23,53 obyvateľov na km².

Do roku 1960 patrila obec pod Abovsko-turniansku župu, okres Moldava nad Bodvou, Košický kraj. Po roku 1960 bola začlenená pod okres Košice-vidiek, Východoslovenský kraj.

Vodstvo

Cez obec Štós preteká Štóskeý potok, ktorý pramení na severozápadnom svahu Tupého vrchu v nadmorskej výške približne 940 m n.m. Tok potoka je v obci čiastočne regulovaný z dôvodu, že v mesiacoch so silnejšími zrážkami mal tendenciu vylievať sa. V katastri obce postupne priberá niekoľko menších prítokov a napokon sa vlieva do rieky Bodva, ktorá priteká z doliny Čierna Moldava a tečie do Maďarska. Tu ústí do rieky Slaná, ktorá sa neskôr spolu s Bodrogom vlieva do Tisy.

Klimatické podmienky

V obci a jej okolí prevláda podhorská až horská mierne dráždivá klíma, ovplyvnená prostredím zmiešaného karpatského lesa. Tunajšia mikroklíma vyniká neobyčajnou čistotou vzduchu, v takmer ideálne čistom, bezprašnom ovzduší sa vytvárajú priaznivé podmienky pre vysokú intenzitu infračerveného a ultrafialového slnečného žiarenia. Tieto vlastnosti tunajšej klímy pôsobia veľmi priaznivo na ľudský organizmus.

Fauna

Lesy v katastri obce poskytujú výborné podmienky pre výskyt a rozmnožovanie veľkého množstva živočíchov. Stretnúť možno dravcov ako je rys, vlk či medveď. Z chránených vtáčích dravcov je to jastrab lesný, jastrab krahulec, orol kráľovský ako aj orol kriklávý.

V lese žijú tiež jazvec obyčajný, líška obyčajná, jelenia zver, diviacia zver, kuna lesná, mačka divá, plch lesný a veverica obyčajná.

Z vzácných a chránených vtákov je to kuvičok vrabčí, d'ateľ trojprstý, bocian čierny. Niekedy možno pozorovať aj tetřova, hlucháňa a jariabka.

Z plazov a obojživelníkov sa tu vyskytuje salamandra škvornitá, rosnička obyčajná, skokan zelený, skokan hnedý, slepúch lámavý, vretenica severská, užovka obyčajný, vzácna užovka hladká a jašterica bystrá.

Flóra

Až 95 % katastra územia obce tvoria lesy, čo má mimoriadne priaznivý vplyv na ekologickú stabilitu územia. Skladbu lesov tvoria spoločenstvá jedľovo-bukového lesa s charakteristickou druhovou skladbou. Dominujú jedľa biela a buk lesný, miestami pristupuje hrab obyčajný, javor horský, dub zimný a jaseň. Vo vyšších polohách sa vyskytujú aj smrečiny. Celé územie je charakterizované ako typicky hornatá krajina s výskytom horských lúk, na ktorých sa vyskytuje lieska obyčajná, hloh obyčajný, ruža šípová, báza čierna, jarabina vtáčia. Brehy potokov lemuje najmä jelša lepkavá, vrba biela, topol biely a agát biely.

V okolí Štósu rastie veľké množstvo bylín a kvetov. Môžeme spomenúť kysličku obyčajnú, zvonček repkovitý, margarétu bielu, divozel veľkokvetý, iskerník prudký. Dobré sa darí čučoriedke obyčajnej, brusnici, ostružine černicovej i maline.

V ostatných rokoch je hojný výskyt húb ako sú hríby, kozáky a bedle.

Kultúra

Intenzívne sa pracuje na dokončení Kultúrneho domu v Štóse.

V obci sa každoročne usporadúvajú rôzne kultúrno-spoločenské akcie, ktoré umožňujú občanom sa stretávať a zabaviť sa. Akcie sú usporiadane pre rôzne vekové kategórie, od najmladších až po tých najstarších. Medzi tie najvýznamnejšie patria Fašiangy, Stavanie mája, Deň detí, Obecné dni, Mikuláš, Posedenie s dôchodcami.

Knižnica

Občanom, ktorí majú radi knihy je k dispozícii obecná knižnica, ktorá bola založená v 50-tych rokoch min. storočia a pravidelne sa zaplňa novými knihami. Od roku 1968 až podnes spravuje knižnicu p. Kaiserová Marta. Knižnica má približne 2300 zväzkov a 52 stálych čitateľov.

Hudobné telesá

Dychový orchester Štós bol založený v roku 1925 Gustávom Wlaszlovitsom, synom majiteľa nožiarskej fabriky v Štóse. Počas celej svojej existencie až do súčasnosti je orchester stále činný, s výnimkou jedného roka počas II. svetovej vojny. Zaujímavosťou je, že za toto dlhé obdobie boli kapelníkmi dychovej hudby len štyria kapelníci, a to Gustáv Wlaszlovits 1925 – 1945, Mikuláš Butkay 1945 – 1965, Gerhard Roth 1965 – 1975 a Peter Hartmann 1976 – 2008. V súčasnosti sa dychový orchester transformoval na občianske združenie a jeho umeleckým vedúcim je Mgr. Martin Müller.



Okrem vystúpení doma má dychový orchester za sebou aj celý rad úspešných vystúpení v zahraničí. Viackrát reprezentoval Slovenskú republiku na stretnutí Karpatských Nemcov v nemeckom Karlsruhe, účinkoval v Maďarsku, Rakúsku, vo Francúzsku a v Poľsku. V období rokov 1979 až 1992 mal súbor až 45 členov. V súčasnosti má Dychový orchester Štós v plnom obsadení 25 členov. Veľká väčšina bývalých i súčasných muzikantov je žiakmi a odchovancami kapelníka Petra Hartmanna, ktorý žiaľ pre chorobu musel začiatkom roka 2008 ukončiť svoje 32 ročné veľmi plodné a úspešné vedenie dychového orchestra. Všetci členovia súboru chcú naďalej rozdávať radosť a potešenie krásnymi tónmi rôznych hudobných žánrov všetkým ľuďom, ktorí majú dychovú hudbu radi.

Pamiatky

V obci sa nachádzajú dva kostoly, rímskokatolícky a evanjelický.



Rímskokatolícky kostol je pravdepodobne najstaršou stavbou v obci. Začiatok stavby siaha do druhej polovice 13. storočia. Pôvodne bol postavený v gotickom štýle a zasvätený Všetkým svätým. V roku 1542 bol kostol renovovaný a bola pristavaná východná loď kostola. Hlavný oltár s obrazom sv. Jána Nepomuckého pribudol do kostola v r. 1727. V roku 1749 bola dokončená zvonová veža, v ktorej sú tri zvony. V roku 1790 bol kostol renovovaný v barokovom štýle. Interiér bol obnovený v roku 1878. Posledná maľba stropu bola vykonaná v roku 1937 za finančnej pomoci majiteľa nožiarskej továrne firmy Wlaszlovits. Celková renovácia vonkajšej fasády kostola s kompletnou výmenou strešnej krytiny a vonkajšou maľbou celého kostola sa uskutočnila v rokoch 1996 až 1998.



Evanjelický kostol bol postavený na základe vydania tolerančného patentu kráľom Jozefom II. Základný kameň bol položený 24. júna 1786. Dokončenie stavby a vysvätenie kostola bolo 28. septembra 1788. V septembri 1897 bol inštalovaný nový organ. Dominantou kostola je oltár s olejomaľbou, na ktorej je vyobrazený Ježiš Kristus v Getsemanskej záhrade so zjaveným anjelom. V roku 1994 sa vykonala oprava strechy, keď bola vymenená celá eternitová strešná krytina za medenú. Zároveň boli vymenené za medené aj odkvapové rúry a žľaby.



Kaplnka Navštívenia Panny Márie

Táto kaplnka sa nachádza na križovatke hlavných turistických ciest európskeho významu v Štóskom sedle vo výške 781 m.n.m na hranici katastrov obcí Štós a Smolník. Drevená kaplnka tu stála už v r. 1723. Prestavaná a vysvätená ako Marienkapelle

bola v r. 1725. Rozsiahla renovácia kaplnky bola uskutočnená v r. 1776 a od tohto obdobia sa používa aj nové pomenovanie: *Maria Heimsuchungskapelle* – kaplnka Navštívenia Panny Márie. V čase I. svetovej vojny bola kaplnka veľmi zničená. Po čiastočnej oprave v r. 1920 bola nanovo vysvätená. V r. 1936 boli pristavané bočné časti kaplnky a tejto podobe zodpovedá aj jej súčasný vzhľad.

V obci sa narodil a pôsobil najväčší predstaviteľ maďarskej literatúry na Slovensku, spisovateľ Zoltán Fábry. Jeho rodný dom je pamätným domom so vzácnou zbierkou diel svetových spisovateľov. Na miestnom cintoríne je pochovaný zakladateľ výroby šumivého vína na Slovensku Henrik Hubert.

Šport

História organizovaného športu v Štóse siaha do 30-tych rokov minulého storočia. V roku 1927 bola založená športová organizácia, ktorá sa zamerala hlavne na podporu futbalu, lyžovania a turistiky. Veľký rozvoj športovej činnosti nastal po roku 1953, keď bola založená Telovýchovná jednota Spartak Štós. TJ združovala viac športových oddielov a to: futbalový, volejbalový, stolnotenisový, hokejový a lyžiarsky. Okrem futbalu malo najväčšiu popularitu zjazdové lyžovanie. Na lyžiarskych pretekoch v Štóse súťažili aj špičkoví pretekári Slovenskej i Českej republiky. Všetky športové oddiely sa zúčastňovali okresných súťaží.

V 80-tych rokoch začalo veľmi úspešné obdobie nohejbalového oddielu, keď nohejbalisti pravidelne hrávali krajské majstrovstvá. Vrcholom bola účasť nohejbalistov na majstrovstvách Slovenskej republiky v Bratislave v roku 1984. Po roku 1995 nastal útlm v športovej činnosti. V súčasnosti sa všetky súťaže a športové podujatia organizujú za podpory obecného úradu v Štóse ako napr. stolnotenisový turnaj memoriál J. Orlického, lyžiarske preteky na Polnerovej lúke, Putovný pohár starostu obce – súťaž v lyžovaní, hokejbalový turnaj memoriál J. Raába a V. Klučarovského.



Obec Štós sa každoročne podieľa aj na organizovaní bežeckých pretekov Hámornický polmaratón, ktorý sa koná v rámci dní Mesta Medzev.

Dobrovoľný hasičský zbor bol založený v roku 1876 a svojimi úctyhodnými 137 rokmi od založenia je najstaršou spoločenskou organizáciou v obci.



Za ten čas sa v záslužnej hasičskej službe vystriedalo mnoho dobrovoľných hasičov, ktorí pomohli zachrániť obrovské hodnoty nielen pri hasení požiarov, ale aj pri povodniach a iných krízových udalostiach. Preto si hlboko vážime dobrovoľnú, namáhavú a nebezpečnú prácu všetkých hasičov – súčasných i tých, ktorí už nie sú medzi nami. Veliteľom DHZ je p. Anton Imling st. od roku 1996. Jeho predchodcami boli František Fox a Ján Raáb.

Poľovníctvo

História organizovaného poľovníctva v Štóse siaha do 40-tych rokov minulého storočia. Postupným vývojom vzniklo viac poľovných združení. V roku 2006 bolo založené Občianske združenie Tupý vrch, ktorému v súčasnosti patrí výkon práva poľovníctva v prenajatom poľovnom revíri od obce Štós.



Poľovný revír má rozlohu 2770 ha a patrí do jelenej chovnej oblasti. Vyskytuje sa tu aj srnčia a diviacia zver. Stretnúť možno i dravcov ako rysa, vlka a medveďa. Z chránených dravých operencov spomenieme jastraba lesného, jastraba krahulca, vzácneho orla skalného, orla kráľovského i orla krikľavého. Členovia združenia sa riadia schváleným plánom chovu a lovu a ich cieľom je toto vzácne prírodné spoločenstvo flóry a fauny naďalej ochraňovať, zveľaďovať a zachovať pre ďalšie generácie.

Školstvo**Základná škola**

Adresa:

Hlavná 35, 044 26 Štós

Riaditeľka: Ing. Ľuboslava Pačaiová

Zástupca: Mgr. Slávka Müllerová

Tel.:055/4667117

e-mail: skolastos@centrum.sk

Základná škola nemá právnu subjektivitu. Jej súčasťou je školská jedáleň, ktorá je spoločná aj pre materskú školu.

Škola hospodári so štátnymi prostriedkami ako aj s dotáciami. Vyučuje sa tu iba prvý stupeň vyučovania. Napojená je na rozpočet obce.

Zástupca: Mgr. Slávka Müllerová

Celkový počet žiakov	36
Celkový počet tried	3
Celkový počet zamestnancov	6
Počet pedagogických zamestnancov	4
Počet vychovávateľov	0

Materská škola

Adresa:

Hlavná 145, 044 26 Štós

Materská škola nemá právnu subjektivitu. Hospodári s prostriedkami obce ako aj s dotáciami. Zabezpečuje predškolskú výchovu detí.

Riaditeľka: Vlasta Čiglinská

Zástupca: Marcela Hilovská-Olešáková

Tel.:055/4667138

e-mail: skolkastos@az.sk

Celkový počet žiakov	18
Celkový počet tried	1
Celkový počet zamestnancov	4
Počet pedagogických zamestnancov	2
Počet vychovávateľov	0

Organizácie obce

Obecný podnik lesov, služieb a remesiel s.r.o. Štós

Adresa: Hlavná 143, 044 26 Štós

IČO: 46499091

DIČ: 2023411313

Tel.: 055/4667135

e-mail: lesy.stos@centrum.sk

Konateľ spoločnosti: Gabriel Nagy

Počet zamestnancov: 17

Zakladateľom spoločnosti a jediným spoločníkom je Obec Štós, jej obchodný podiel v spoločnosti je 100%. Spoločnosť bola založená 01.04.2012 a jej hlavnou činnosťou je lesohospodárska činnosť v obecných lesoch, ktoré má v prenájme od obce.

Taktiež poskytuje služby rôzneho druhu ako je dovoz a odvoz materiálu, smetia, údržba ciest, stolárske práce, výroba reziva a pod.

Rozpočtové a príspevkové organizácie

Obec nemá zriadené rozpočtové ani príspevkové organizácie

Dôvod zostavenia výročnej správy

Povinnosť vyhotoviť výročnú správu je pre obec stanovená zákonom č.431/2002 Z.z. o účtovníctve v znení zmien a doplnkov. Výročná správa bola vyhotovená v súlade s § 20 tohto zákona.

Táto výročná správa sa vyhotovuje za účtovné obdobie od 01.01.2013 do 31.12.2013.

2. INFORMÁCIE O VÝVOJI ÚČTOVNEJ JEDNOTKY

Rozpočtové hospodárenie

Základným nástrojom finančného hospodárenia obce Štós bol rozpočet obce na rok 2013. Obec zostavila rozpočet podľa ustanovenia § 10 odsek 7 zákona NR SR č. 583/2004 Z.z. o rozpočtových pravidlách územnej samosprávy a o zmene a doplnení niektorých zákonov v znení neskorších predpisov. Rozpočet na rok 2013 bol zostavený ako vyrovnaný. Bežný rozpočet bol zostavený ako prebytkový a kapitálový rozpočet ako schodkový. Schodkový rozpočet bol vykrytý príjmovými finančnými operáciami ako aj nevyčerpanou dotáciou z r.2012 ZŠ.

Hospodárenie obce sa riadilo podľa schváleného rozpočtu na rok 2013.

Rozpočet obce Štós bol schválený obecným zastupiteľstvom dňa 14.03.2013 uznesením č. 182/2013.

Rozpočet bol upravovaný v r. 2013 tromi rozpočtovými opatreniami

- rozpočtové opatrenie č.1 - uznesenie č. 199/2013 zo dňa 27.06.2013
- rozpočtové opatrenie č.2 - uznesenie č. 209/2013 zo dňa 16.10.2013
- rozpočtové opatrenie č.3 - uznesenie č. 216/2013 zo dňa 18.12.2013

Po poslednej úprave rozpočtu obce bol rozpočet nasledovný (v eur):

	Schválený rozpočet	Rozpočet po úprave	Skutočnosť /bernanie/	% plnenia
Príjmy celkom	490472	764263	753877	98,64
Z toho:				
Bežné príjmy	480658	570404	545571	95,65
Kapitálové príjmy	0	59984	59984	100,00
Príjmy z FO	9814	133875	148322	110,79

	Schválený rozpočet	Rozpočet po úprave	Skutočnosť /bernanie/	% plnenia
Výdavky celkom	490472	764263	706629	92,46
Z toho:				
Bežné výdavky	470472	524204	494937	94,42
Kapitálové výdavky	20000	169359	143629	84,81
Výdavky z FO	0	70700	68063	96,27

Plnenie príjmov, výdavkov a finančných operácií za rok 2013

Bežný rozpočet	
Bežné príjmy	545 571
Bežné výdaje	494 937
Výsledok hospodárenia	50 634

Kapitálový rozpočet	
Kapitálové príjmy	59 984
Kapitálové výdaje	143 629
Výsledok hospodárenia	-83 645

Finančné operácie		
Príjmové operácie	finančné	148 322
Výdavkové operácie	finančné	68 063
Výsledok operácií	finančné	80 259

Podrobné členenie príjmov a výdavkov – vid'. čerpanie rozpočtu.

Celkové príjmy a výdavky

Rozpočet celkový	
Celkové príjmy	753877
Celkové výdavky	706629
Výsledok hospodárenia	47248

Rozpočet obce na rok 2013 a jeho plnenie

Plnenie príjmov za rok 2013

Položka	Názov položky	Rok 2013 Rozpočet	Rok 2013 Skutočnosť
111003	Výnos dane z príjmov	201324	196486
121001	Daň z nehnuteľnosti - pozemky PO	200	173
121001	Daň z nehnuteľnosti - pozemky FO	1000	954
121001	Daň z nehnuteľnosti - pozemky PO nedopl.	150	17
121001	Daň z nehnuteľnosti - pozemky FO nedopl.	150	42
121002	Daň z nehnuteľnosti - stavby PO	3859	2164
121002	Daň z nehnuteľnosti - stavby FO	2231	1836
121002	Daň z nehnuteľnosti - stavby PO nedoplatok	300	24
121002	Daň z nehnuteľnosti - stavby FO nedoplatok	200	140
121003	Daň z nehnuteľnosti - byty PO	70	64
121003	Daň z nehnuteľnosti - byty FO	384	337
121003	Daň z nehnuteľnosti - byty PO nedoplatok	0	8
121003	Daň z nehnuteľnosti - byty FO nedoplatok	20	24
133001	Daň za psa	979	892
133001	Daň za psa - nedoplatok	50	49
133006	Daň za ubytovanie	1000	586
133012	Daň za verejné priestranstvo	250	230
133013	Zber, preprava a likvidácia kom. odpadu	9130	6225
133013	Zber, preprava a likv. kom. odpadu nedoplatky	1500	1367
212002	Prenájom - poľovné združenie	1048	1049
212002	Príjmy z prenajatých pozemkov	120000	110000
212003	Prenájom priestorov a budov	1061	1144
212003	Prenájom hrobových miest	300	145
221004	Príjem z prenájmu auta	130	130
221004	Správne poplatky	1900	2022
222003	Pokuty a penále	50	0
223001	Vodné, stočné	7500	6402
223001	Vodné, stočné Kúpele Štós	7980	2660
223001	Vodné, stočné nedoplatky	1500	1422
223001	Vodné, stočné Kúpele Štós nedoplatky	31632	32132
223001	Relácia v miestnom rozhlase	150	188
223001	Za služby, ostatné príjmy	900	364
223001	Príjmy od opatrovaných	70	112
223001	Mests. podnik služieb Medzev - splašky	800	960
223002	MŠ - školné	130	173
223003	Stravné	2400	2211
223004	Predaj materiálu a zásob z pod.činnosti	11000	692
242	Úroky z vkladov	70	98
291008	Vrátené prostriedky od subj.ver.správy-súd	0	54
292006	Náhrady z poistného plnenia	25	25
292008	Výherný hrací automat	3000	3000

292012	Vrátené preplatky /elektrická energia, plyn/	9467	9467
292017	Vratky	10757	10758
292019	Príjem z refundácie - CO	796	187
292019	Príjem z refundácie - OH	0	450
292019	Príjem z refundácie - elektrická energia	0	695
292027	Iné / pohľ. prevzaté z podnikateľskej činnosti /	22600	35211
311 KZ 1151	Ministerstvo pôdohospodárstva a EÚ	9265	9265
311 KZ 1152	Ministerstvo pôdohospodárstva a EÚ	1090	1090
311	Reklama /DO/	100	100
311	Recyklačný fond	300	282
312001	KŠÚ - dotácia pre ZŠ + VP + SZP	80420	81869
312001	Ministerstvo financií - platy učiteľov	3348	3347
312001	Bežné transfery - ihrisko	7067	7067
312001	Ministerstvo vnútra - mimoriadna udalosť	1739	1739
312001	ÚPSVaR - rodinné prídavky	163	162
312001	Min.dopravy,výstavby a reg.rozvoja - spol. OÚ	683	683
312001	Min.dopravy, výst.a reg.rozvoja - oprava ciest	1214	1214
312001	Obvodný úrad - REGOB	242	242
312001	VÚ SR MV - VUC	917	917
312001	Dotácia - životné prostredie	66	66
312001	Obvodný úrad - vojnové hroby	28	29
312001	KŠÚ - dotácia pre MŠ	1448	0
312001	Obvodný úrad pre cestnú dopravu KE	38	38
312001	ÚPSVaR - školské potreby, strava	3472	3351
312001	UPSVaR - aktivačné práce	607	607
312001	UPSVaR - aktivačné práce /predchádzaj.rok/	134	134
	Bežné príjmy spolu	570404	545571

Plnenie výdavkov za rok 2013

Položka	Názov položky	Rok 2013 Rozpočet	Rok 2013 Skutočnosť
.01116 611	OcÚ tarifný plat	68000	66542
612	OcÚ príplatky	7100	8522
614	OcÚ odmeny	20599	18654
621	Poistné - zdravotné 10%	9340	9688
625001	Poistné - nemocenské 1,4%	1260	1363
625002	Poistné - dôchodkové starobné 14%	12998	14107
625003	Poistné - úrazové 0,8%	741	807
625004	Poistné - invalidné 3 %	2780	3016
625005	Poistné - poistenie v nezamestnanosti 1%	901	974
625007	Poistné - rezervný fond 4,7%	4443	4785
631001	Cestovné náhrady	200	146
632001	Elektrina	3000	1791
632001	Plyn	2300	1842
632003	Telekomunikačné služby + internet	4000	2887
632003	Poštová služba	1100	1109
633001	Interiér - nábytok	300	0
633002	Výpočtová technika	1500	938

633004	Pracovné nástroje - aktiv. práce	450	503
633004	Stroje, prístroje, tech.zariadenia	1500	699
633006	Všeob.mat. /dot.vojnové hroby	28	29
633006	Kancelárske potreby - register obyvateľstva	250	242
633006	Všeobecný materiál	4000	2952
633006	Všeobecný materiál - kancelárske potreby	1000	353
633006	Všeobecný materiál - čistiace potreby	300	202
633006	Všeobecný materiál - aktiv. práce	500	161
633006	Vyznamenania, plakety, medaily	200	104
633007	Hasiace prístroje	150	0
633009	Knihy, časopisy, noviny, zákony	170	170
633010	Pracovné odevy, prac. pomôcky - OcÚ	100	9
633010	Pracovné odevy, prac. pomôcky - aktivač.	200	177
633011	Pitný režim OcÚ	300	151
633011	Potraviny - detské prídavky	230	162
633013	Software a licencie	1000	684
633015	PHM kosačka - kosenie obce	1000	689
633015	Palivo - propan-butan	100	0
633016	Reprezentačné	1500	654
633018	Licencie	120	0
634001	PHM, oleje - SUZUKI	437	437
634002	Údržba, servis - SUZUKI	4	4
634003	Zmluvné poistenie - SUZUKI	28	28
634005	Známky, poplatky - SUZUKI	57	57
635002	Údržba - software	1000	613
635004	Údržba strojov, prístrojov a zariadení	750	324
635006	Rutinná - štandardná údržba budov, objektov	2000	1585
636001	Nájomné za prenájom	250	226
636002	Poštový priečinok	30	30
636003	Nájomné za špeciálne prístroje	1500	1418
637001	Školenie, kurzy, semináre	800	752
637002	Verejné obstarávanie	2268	2280
637003	Propagácia, reklama	400	330
637004	Obecné noviny /graf. sprac., tlač/	2800	2562
637004	Revízia a kontrola zariadení	655	656
637004	Všeobecné služby - ostatné	3200	3581
637004	Dopravné	50	0
637004	OPLSaR - služby	8000	6100
637004	Pracovná zdravotná služba	307	276
637005	Eurokonzult - poradenská a koordin. činnosť	1700	1700
637005	Geometrický plán	0	0
637005	Koncesionárske poplatky /rozhlas, televízia/	223	223
637005	Projekty iné	1000	0
637005	Špeciálne služby	1000	0
637006	Poplatok za lekársku prehliadku	50	10
637011	Posudok - klinické vyšetrenie brav.mäsa	220	179
637012	Poplatky	500	423
637014	Stravovanie	5000	5301
637015	Poistné - budovy	1180	1180

	637016	OcÚ - prídel do SF	600	645
	637023	Kolkové známky	100	82
	637026	Odmeny - poslanci	2760	2100
	637027	Odmeny na základe dohôd	4500	4657
	637031	Cestná daň	1430	1430
	637031	Pokuty a penále	0	98
	641009	Spoločný obecný úrad	403	403
	641013	Spoločný obecný úrad	683	683
	642002	Transfer Kúpele Štós	34542	34542
	642015	OcÚ - náhrada príjmu, nemocenské dávky	300	332
.0112	637005	Audítorské služby	1440	1440
	637005	Advokátske a iné právnické služby	10000	8749
	637012	Poplatky bankám	2200	993
	637012	Poplatky bankám - účet MŠ	30	8
	637005	Daň z úrokov	60	18
	651002	Splácanie úrokov z úveru	4800	4250
	653002	Provízie banke	700	367
	637001	Uvítanie do života	150	61
.0160	625	Voľby 2013 /14- odvody	80	80
.0160	637	Voľby 2013/14- mzdy	602	603
.0160	633	Voľby 2013/14 - ostatné náklady	235	224
.0180	642006	Poplatky ZMOS	581	610
.0320	632001	PO - energia	1300	990
	633004	PO - stroje, prístroje, zariadenia	200	0
	633006	PO - materiál	1000	807
	633010	PO - ochranné prac. pomôcky	20	0
	634001	PO - PHM, oleje	700	684
	634002	PO - náhradné diely	100	0
	634003	PO - poistenie motorových vozidiel	800	791
	634004	PO - prepravné	0	11
	634005	PO - karty, známky, poplatky	330	329
	635005	PO - rutinná a štandardná údržba	50	0
	637004	PO - všeobecné služby	620	593
	637027	PO - odmeny	200	0
.0422	637004	Všeob. služby ostatné - lesy záväzky	5895	5895
.0451	633006	Verejné komunikácie - materiál	2014	1563
	634001	Verejné kom. - PHM	400	150
	637004	Verejné komunikácie - služby	3900	3105
.0510	633004	Odpadové nádoby	700	625
	633006	Odpadové vrecia	100	80
	637004	Zber a preprava odpadu, likvidácia odpadu	17300	16128
	637004	Zber odpadu, recyklačný fond	350	282
	637012	Zákonný poplatok za uloženie odpadu	720	654
.0630	611	VH - tarifný plat	9100	9530
	612001	VH - príplatky	2000	2031
	614	VH - odmeny	5700	5341
	621	VH - zdravotné poistenie	1620	1704
	625001	VH - nemocenské poistenie	226	238
	625002	VH - starobné poistenie	2218	2385

	625003	VH - úrazové poistenie	133	136
	625004	VH - invalidné poistenie	486	511
	625005	VH - poistenie v nezamestnanosti	163	170
	625007	VH - rezervný fond	771	809
	632001	VH - elektrická energia	17000	14400
	633006	VH - materiál	3000	2862
	633006	VH - čistiace, hygienické potreby	62	0
	633006	VH - krmivo pes	200	108
	633006	VH - materiál - vodomery	300	54
	633010	VH - ochranné pracovné prostriedky	150	137
	633011	VH - pitný režim	50	34
	633015	VH - palivo zdroj energie /propan-but.fľaša/	15	0
	634001	VH - PHM, oleje	30	30
	635002	VH - údržba výpočtovej techniky	50	0
	637004	VH - všeobecné služby /očkovanie psa/	120	115
	635004	VH - oprava strojov prístrojov a zariadení	500	192
	635004	VH - rozbor vody	1500	1456
	637001	VH - školenie	50	0
	637004	VH - prevádzkovanie ČOV	3600	3467
	637005	VH - služby	1600	1383
	637012	VH - poplatky za podzemnú vodu	700	714
	637014	VH - stravovanie	1370	1440
	637016	VH - prídel do SF	170	165
	637027	VH - dohody	200	0
	637031	VH - pokuty a penále	860	860
	642015	VH - náhrada príjmu, nemocenské dávky	0	89
.0640	632001	VO - elektrická energia	3100	2640
	633006	VO - materiál	200	93
	637004	VO - všeobecné služby	150	0
.0760	632001	Zdravotné stredisko - elektrická energia	700	450
	633006	Zdravotné stredisko - všeobecný materiál	150	52
	637004	Zdravotné stredisko - všeobecné služby	100	0
.0810	633006	Všeobecný materiál - ihrisko	1500	1281
	637002	Kultúrne podujatia - deň obce	4310	3679
	637002	Kultúrne pod. -posedenie pre dôchodcov	500	704
	637002	Šport	500	410
	637004	Všeobecné služby - /ihrisko/	300	0
	632001	Plyn - knižnica	50	50
.08205	632001	Agitačné stredisko - elektrická energia	1100	800
	633009	Knižnica - knihy, časopisy	250	232
	633001	KD - interiérové vybavenie	7000	7096
	633006	KD - všeobecný materiál - kuchyňa	3000	2609
	633006	KD - všeobecný materiál	500	366
	635004	KD - rutinná a štandardná údržba	4000	2968
	637004	KD - všeobecné služby	200	691
.9111	611	MŠ - tarifný plat	30000	31178
	612001	MŠ - príplatky	3000	2558
	614	MŠ - odmeny	3800	3823
	616	MŠ - doplatky	100	19

621	MŠ - zdravotné poistenie	3670	3809
625001	MŠ - nemocenské poistenie	502	532
625002	MŠ - starobné poistenie	5118	5321
625003	MŠ - úrazové poistenie	270	281
625004	MŠ - invalidné poistenie	1061	1140
625005	MŠ - poistenie v nezamestnanosti	387	403
625007	MŠ - rezervný fond	1684	1805
631001	MŠ - cestovné	35	35
632001	MŠ - elektrická energia	1300	1086
632003	MŠ - poštové služby	116	33
632003	MŠ - telekomunikačné služby	400	324
633004	MŠ - technické zariadenia	150	10
633006	MŠ - všeobecný materiál	440	96
633006	MŠ - všeobecný materiál - čistiace potreby	100	66
633006	MŠ - všeobecný materiál - kanc. potreby	150	54
633006	MŠ - materiál školné	60	31
633009	MŠ - pracovné pomôcky	1347	1332
633009	MŠ - knihy, časopisy, učebné pomôcky	165	48
633009	MŠ - knihy, časopisy, učeb. pomôcky - školné	150	132
635002	MŠ - údržba software	50	0
635006	MŠ - údržba budov	200	0
637001	MŠ - školenie	30	27
637004	MŠ - všeobecné služby	200	95
637014	MŠ - stravovanie	1350	1416
637016	MŠ - prídely do SF	330	338
637027	MŠ - dohody	100	0
.09121	611 ZŠ - tarifný plat	35182	35344
612001	ZŠ - príplatky	4880	4880
614	ZŠ - odmeny+VZP	5255	5131
621	ZŠ - zdravotné poistenie	4618	4604
625001	ZŠ - nemocenské poistenie	653	643
625002	ZŠ - starobné poistenie	6526	6489
625003	ZŠ - úrazové poistenie	372	370
625004	ZŠ - invalidné poistenie	1394	1381
625005	ZŠ - poistenie v nezamestnanosti	462	459
625007	ZŠ - rezervný fond	2209	2201
631001	ZŠ - cestovné	100	92
632001	ZŠ - elektrická energia	3750	3754
632001	ZŠ - palivo	4458	4458
632002	ZŠ - vodné stočné	110	108
632003	ZŠ - pošta	90	106
632003	ZŠ - telekomunikačné služby	800	733
633002	ZŠ - výpočtová technika	1084	1084
633006	ZŠ - všeobecný materiál	1000	419
633006	ZŠ - všeobecný materiál /kancelárske potr./	3329	4149
633006	ZŠ - čistiace potreby	400	323
633006	ZŠ - materiál VZP	89	89
633009	ZŠ - učebné, prac.pomôcky, časopisy, noviny	3000	2925
633009	ZŠ - učebné pomôcky VZP	59	59

633009	ZŠ - učebné pomôcky SZP	718	718
633013	ZŠ - softvér, licencie	489	489
633010	ZŠ - pracovné odevy	5	5
633016	ZŠ - reprezentačné	20	16
634001	ZŠ - Phm /kosenie/	60	61
634004	ZŠ - prepravné a nájom doprav.prostriedkov	174	174
635002	ZŠ - údržba výpočtovej techniky	400	269
635006	ZŠ - údržba budov	5380	5380
637001	ZŠ - školenie	96	94
637004	ZŠ - všeobecné služby	850	891
637005	ZŠ - poplachový systém	50	47
637012	ZŠ - poplatok / odplata /	10	7
637014	ZŠ - stravovanie	460	459
637015	ZŠ - poistenie majetku	78	79
637016	ZŠ - prídela do SF	400	405
637027	ZŠ - dohody	785	661
637027	ZŠ - dohody VZP	440	440
.09601 631001	ŠJ - cestovné	20	0
633006	ŠJ - čistiace potreby	250	177
633006	ŠJ - všeobecný materiál	100	162
633010	ŠJ - ochranné pracovné pomôcky	40	38
633015	ŠJ - plynové fľaše	50	0
637001	ŠJ - školenie	20	0
637006	ŠJ - popl. za lekársku prehliadku	15	0
637014	ŠJ - stravovanie	100	66
611	Opatrovateľstvo - tarifný plat	163	161
621	Opatrovateľstvo - zdravotné 10%	16	16
625003	Opatrovateľstvo - Poistné - úrazové 0,8 %	2	1
625003	Aktivačné - poistenie - úrazové	40	26
637004	Sociálny úsek - všeobecné služby	20	20
1070 642026	Hmotná núdza - školské potreby	632	531
642026	Hmotná núdza - strava	2718	2820
	Bežné výdaje spolu	524204	494937

REKAPITULÁCIA ROZPOČTU OBCE ŠTÓS ZA ROK 2013

Bežný rozpočet celkom		Rok 2013 Rozpočet	Rok 2013 Skutočnosť
	Bežné príjmy spolu	570404	545571
	Bežné výdaje spolu	524204	494937
	Výsledok hospodárenia bežného rozpočtu	46200	50634

Kapitálový rozpočet		Rok 2013 Rozpočet	Rok 2013 Skutočnosť
	Príjmy		
231	Predaj bytov, auta	5122	5122
321 KZ 1151	Tuzemský kapitálový grand EU + ŠR	6932	6932
321 KZ 1152	Tuzemský kapitálový grand EU + ŠR	816	816
322001 KZ 11K1	Tuzemský kapitálový transfer EU + ŠR	37691	37691
322001 KZ 11K2	Tuzemský kapitálový transfer EU + ŠR	9423	9423
	Kapitálové príjmy spolu	59984	59984
	Výdaje		
.0620 717001	Revitalizácia verej. priestr. - stavebné práce	1234	1234
.0810 716	Multif. ihrisko - projekt. dok. elektrinštalácia	120	120
.0810 717001	Multifunkčné ihrisko - elektroinštalácia	4655	4655
.0620 717001	Revitalizácia verej. priestr. - stavebné práce	18000	17811
.08209 716	Dostavba kult.-spoloč. domu - projekt.dok.	4523	1776
.08209 717001	Dostavba kultúrno-spoločenského domu	140827	118033
	Kapitálové výdaje spolu	169359	143629
	Výsledok hospodárenia kapit. rozpočtu	-109375	-83645

Finančné operácie		Rok 2013 Rozpočet	Rok 2013 Skutočnosť
	Príjmové finančné operácie		
453	ZŠ - nevyčerpaná dotácia z roku	9814	9814
453	Prostriedky minulých rokov	2000	2718
513002	Bankový úver	122061	135790
	Príjmové finančné operácie spolu	133875	148322
	Výdavkové finančné operácie		
821005	Splácanie istiny z tuzemských bank.úverov	70700	68063
	Výdavkové finančné operácie spolu	70700	68063
	Výsledok hospodárenia finančných operácií	63175	80259

Rozpočet celkom		Rok 2013 Rozpočet	Rok 2013 Skutočnosť

Celkové príjmy	764263	753877
Celkové výdaje	764263	706629
Celkový výsledok hospodárenia	0	47248

ROZPOČET OBCE ŠTÓS na roky 2014 - 2016

Bežné príjmy

Položka	Názov položky	Rok 2014 Rozpočet	Rok 2015 Rozpočet	Rok 2016 Rozpočet
111003	Výnos dane z príjmov	164700	181000	178850
121001	Daň z nehnuteľnosti - pozemky PO	175	200	200
121001	Daň z nehnuteľnosti - pozemky FO	1000	700	800
121001	Daň z nehnuteľnosti - pozemky PO nedopl.	20	100	100
121001	Daň z nehnuteľnosti - pozemky FO nedopl.	40	80	90
121002	Daň z nehnuteľnosti - stavby PO	2700	2000	2200
121002	Daň z nehnuteľnosti - stavby FO	2000	1800	1900
121002	Daň z nehnuteľnosti - stavby PO nedoplatok	25	100	100
121002	Daň z nehnuteľnosti - stavby FO nedoplatok	140	100	100
121003	Daň z nehnuteľnosti - byty PO	65	50	70
121003	Daň z nehnuteľnosti - byty FO	380	350	350
121003	Daň z nehnuteľnosti - byty PO nedoplatok	0	0	0
121003	Daň z nehnuteľnosti - byty FO nedoplatok	25	25	25
133001	Daň za psa	890	900	800
133001	Daň za psa - nedoplatok	50	50	50
133006	Daň za ubytovanie	33527	2000	2000
133012	Daň za verejné priestranstvo	230	250	250
133013	Zber, preprava a likvidácia kom.odpadu	6500	7300	7000
133013	Zber, preprava a likv. kom.odpadu nedoplatky	1370	1500	1500
212002	Prenájom - poľovné združenie	1049	1050	1050
212002	Príjmy z prenajatých pozemkov	120000	120000	120000
212003	Prenájom priestorov a budov	1144	1200	1200
212003	Prenájom hrobových miest	150	200	150
221004	Príjem z prenájmu auta	0	0	0
221004	Správne poplatky	2000	2000	2100
222003	Pokuty a penále	0	0	0
223001	Vodné, stočné	6400	6500	6500
223001	Vodné, stočné Kúpele Štós	7980	8000	8000
223001	Vodné, stočné nedoplatky	1400	1000	1500
223001	Vodné, stočné Kúpele Štós nedoplatky	5320	2000	2500
223001	Relácia v miestnom rozhlase	180	200	200
223001	Za služby, ostatné príjmy	360	300	400
223001	Príjmy od opatrovaných	0	0	0
223001	Predaj šrotu	0	0	0
223001	Mests. podnik služieb Medzev - splašky	1000	1000	800
223002	MŠ - školné	175	170	170
223003	Stravné	2200	2200	2200
223004	Predaj materiálu a zásob z pod.činnosti	0	0	0
242	Úroky z vkladov	100	100	100
291008	Vrátené prostriedky od subj.ver.správy-súd	0	0	0
292006	Náhrady z poistného plnenia	0	0	0
292008	Výherný hrací automat	3000	3000	3000
292012	Vrátené preplatky /elektrická energia, plyn/	984	1000	1500

292017	Vrátené pôžičky	0	0	0
292017	Vratky	1500	300	300
292019	Príjem z refundácie - CO	187	187	187
292019	Príjem z refundácie - OH	0	0	0
292019	Príjem z refundácie - elektrická energia	0	0	0
292027	Iné / pohľ. prevzaté z podnikateľskej činnosti /	20000	10000	10000
311 KZ 1151	Ministerstvo pôdohospodárstva a EÚ	0	0	0
311 KZ 1152	Ministerstvo pôdohospodárstva a EÚ	0	0	0
311	Reklama /DO/	100	100	100
311	Recyklačný fond	270	300	280
312001	KŠÚ - dotácia pre ZŠ + VP + SZP	83865	84479	84479
312001	Ministerstvo financií - platy učiteľov	2035	3500	3500
312001	Bežné transfery - revitalizácia /kaplnka/	3770	0	0
312001	Bežné transfery - ihrisko	0	0	0
312001	Ministerstvo vnútra - mimoriadna udalosť	0	0	0
312001	ÚPSVaR - rodinné prídavky	180	200	200
312001	Min.dopravy, výstavby a reg.rozvoja - spol. OÚ	678	680	380
312001	Min.dopravy, výst.a reg.rozvoja - oprava ciest	0	0	0
312001	Obvodný úrad CO - záchranné práce	0	0	0
312001	Obvodný úrad - REGOB	241	240	240
312001	Štatistický úrad - sčítanie obyvateľstva	0	0	0
312001	VÚ SR MV - komunálne voľby	0	0	0
312001	Dotácia - životné prostredie	68	65	66
312001	Obvodný úrad - vojnové hroby	27	29	28
312001	Voľby	3000	0	0
312001	KŠÚ - dotácia pre MŠ	0	0	0
312001	Obvodný úrad pre cestnú dopravu KE	32	36	35
312001	ÚPSVaR - školské potreby, strava	3600	3400	3500
312001	Dotácia - úrad vlády SR	0	0	0
312001	UPS VaR - aktivačné práce	600	500	600
312001	UPS VaR - aktivačné práce /predchádzaj.rok/	119	80	100
312001	Ministerstvo pôdohospodárstva a EÚ	0	0	0
312001	Deň obce - transfer Brusel	0	0	0
	Bežné príjmy spolu	487551	452521	451750

Bežné výdaje

Položka	Názov položky	Rok 2014 Rozpočet	Rok 2015 Rozpočet	Rok 2016 Rozpočet
.01116 611	OcÚ tarifný plat	68000	68000	68000
612	OcÚ príplatky	7100	7100	7100
614	OcÚ odmeny	20000	20000	20000
621	Poistné - zdravotné 10%	10200	10200	10200
625001	Poistné - nemocenské 1,4%	1428	1428	1428
625002	Poistné - dôchodkové starobné 14%	14280	14280	14280
625003	Poistné - úrazové 0,8%	816	816	816
625004	Poistné - invalidné 3 %	3060	3060	3060
625005	Poistné - poistenie v nezamestnanosti 1%	1020	1020	1020
625007	Poistné - rezervný fond 4,7%	4794	4794	4794

614	Poslanci - odmeny	0	0	0
621	Poslanci - poisťné - zdravotné 10%	0	0	0
625002	Poslanci - poisťné dôchodkové starobné 14%	0	0	0
625003	Poslanci - poisťné - úrazové 0,8%	0	0	0
625004	Poslanci - poisťné - invalidné 3 %	0	0	0
625007	Poslanci - rezervný fond	0	0	0
631001	Cestovné náhrady	200	200	200
632001	Elektrina	1800	1800	1800
632001	Plyn	2000	1700	1700
632002	Dodávka vody	0	0	0
632003	Telekomunikačné služby + internet	3000	2800	2800
632003	Poštová služba	1200	1100	1100
633001	Interiér - nábytok	0	0	0
633002	Výpočtová technika	1200	1000	1000
633003	Telekomunikačná technika - satelit, televízia	0	0	0
633004	Pracovné nástroje - aktív. práce	550	500	550
633004	Stroje, prístroje, tech.zariadenia	800	900	800
633006	Všeob.mat. /dot.vojnové hroby	27	29	28
633006	Kancelárske potreby - register obyvateľstva	241	240	240
633006	Všeobecný materiál	3770	3000	3000
633006	Všeobecný materiál - kancelárske potreby	1000	400	400
633006	Všeobecný materiál - čistiace potreby	500	300	300
633006	Všeobecný materiál - aktív. práce	250	200	200
633006	Materiál - SUZUKI	0	0	0
633006	Štátne a miestne znaky	0	0	0
633006	Vyznamenania, plakety, medaily	150	150	150
633007	Hasiace prístroje	0	0	0
633009	Knihy, časopisy, noviny, zákony	200	200	200
633010	Pracovné odevy, obuv, prac. pomôcky - OcÚ	100	50	70
633010	Pracovné odevy, obuv, prac. pomôcky - aktív.	200	200	200
633011	Pitný režim OcÚ	200	150	180
633011	Potraviny - detské prídavky	180	200	200
633013	Software a licencie	1000	700	600
633015	PHM kosačka - kosenie obce	1000	800	700
633015	Palivo - propan-butan	100	0	0
633016	Reprezentačné	1500	1300	1300
633018	Licencie	120	160	160
634001	PHM, oleje - SUZUKI	0	0	0
634002	Údržba, servis - SUZUKI	0	0	0
634003	Zmluvné poisťenie - SUZUKI	0	0	0
634004	Preprava - zájazdy	0	0	0
634005	Známky, poplatky - SUZUKI	0	0	0
635002	Údržba - software	1000	900	800
635004	Údržba strojov, prístrojov a zariadení	500	700	800
635006	Rutinná - štandardná údržba budov, objektov	3000	1600	1600
636001	Nájomné za prenájom	250	250	250
636002	Poštový priečinok	30	30	30
636003	Nájomné za špeciálne prístroje	1500	1500	1500
637001	Školenie, kurzy, semináre	1000	1000	1000

	637002	Verejné obstarávanie	2000	1000	1000
	637003	Propagácia, reklama	400	400	400
	637004	Služby - záchranné práce	0	0	0
	637004	Spoločný obecný úrad	0	0	0
	637004	Obecné noviny /graf. sprac., tlač/	1500	1500	1500
	637004	Revízia a kontrola zariadení	800	700	600
	637004	Všeobecné služby - ostatné	4000	3500	3600
	637004	Dopravné	0	0	0
	637004	OPLSaR - služby	8000	8000	8000
	637004	Pracovná zdravotná služba	276	300	300
	637005	Eurokonzult - poradenská a koordin. činnosť	1700	1700	1700
	637005	Geometrický plán	0	0	0
	637005	Koncesionárske poplatky /rozhlas, televízia/	223	223	223
	637005	Projekty iné	1000	1000	1000
	637005	Projekty - separovaný zber	0	0	0
	637005	Projekty - Štóske potoky	0	0	0
	637005	Špeciálne služby	1000	1000	1000
	637006	Poplatok za lekársku prehliadku	50	50	50
	637011	Posudok - klinické vyšetrenie brav.mäsa	200	200	200
	637012	Poplatky	500	500	500
	637014	Stravovanie	5800	5700	5600
	637015	Poistné - budovy	1180	1180	1180
	637016	OcÚ - prídely do SF	700	700	700
	637023	Kolkové známky	150	100	180
	637026	Odmeny - poslanci	2100	2100	2100
	637027	Odmeny na základe dohôd	4800	2000	2000
	637031	Cestná daň	0	0	0
	637031	Pokuty a penále	0	0	0
	641009	Spoločný obecný úrad	399	400	400
	641013	Spoločný obecný úrad	679	700	700
	642002	Transfer Kúpele Štós	5000	5000	5000
	642012	Odstupné	6700	0	0
	642013	Odchodné	1600	0	0
	642015	OcÚ - náhrada príjmu, nemocenské dávky	300	150	150
	651002	Splácanie úrokov z úveru	0	0	0
	651004	Splácanie úrokov - leasing SUZUKI	0	0	0
	635001	Jednorázový poplatok	0	0	0
	814001	Účasť na majetku v tuzemsku, - Obec.podnik	0	0	0
.0112	637005	Audítorské služby	1440	1440	1440
	637005	Advokátske a iné právnické služby	10000	5000	5000
	637012	Poplatky bankám	1500	1500	1500
	637012	Poplatky bankám - účet MŠ	20	20	20
	637005	Daň z úrokov	25	25	25
	651002	Splácanie úrokov z úveru	4800	4800	4800
	653001	Manipulačné poplatky /úver, pôžička/	0	0	0
	653002	Provízie banke	500	500	500
.0132	631001	Cestovné náhrady - sčítanie obyvateľstva	0	0	0
	637027	Odmeny - sčítanie obyvateľstva	0	0	0
.0160	621	Voľby - zdravotné poistenie	0	0	0

625002	Voľby - starobné poistenie	0	0	0
625003	Voľby - úrazové poistenie	0	0	0
625004	Voľby - invalidné poistenie	0	0	0
625007	Voľby - RF	0	0	0
631001	Voľby - cestovné náhrady vlastným zamestn.	0	0	0
632003	Voľby - poštovné	0	0	0
633006	Voľby - všeobecný materiál	0	0	0
633016	Voľby - občerstvenie	0	0	0
637007	Voľby - cestovné náhrady cudzím osobám	0	0	0
637026	Voľby - odmeny členom OVK a zapisovateľke	0	0	0
637027	Voľby - odmeny zamestn. mimo prac.pomeru	0	0	0
637001	Uvítanie do života	150	150	150
.0160 625	Voľby 2013 /14- odvody	300	0	0
.0160 637	Voľby 2013/14- mzdy	2000	0	0
.0160 633	Voľby 2013/14 - ostatné náklady	700	0	0
.0180 642006	Poplatky ZMOS	700	700	700
.0320 632001	PO - energia	1100	1300	1300
633004	PO - prevádzkové stroje,prístroje, zariadenia	200	150	200
633006	PO - materiál	1000	1500	1800
633010	PO - ochranné prac.pomôcky	800	0	0
634001	PO - PHM, oleje	800	800	800
634002	PO - náhradné diely	100	150	100
634003	PO - poistenie mot. vozidiel	800	800	800
634004	PO - prepravné	15	15	15
634005	PO - karty, známky, poplatky	330	350	300
635005	PO - rutinná a štandardná údržba	0	0	0
637001	PO - školenia, kurzy, semináre	200	100	100
637004	PO - všeobecné služby	800	700	800
637027	PO - odmeny	200	200	200
.0412 611	Protip.op. - tarifný plat	0	0	0
621	Protip.op. - zdravotné poistenie	0	0	0
625001	Protip.op. - nemocenské poistenie	0	0	0
625002	Protip.op. - starobné poistenie	0	0	0
625003	Protip.op. - úrazové poistenie	0	0	0
625004	Protip.op. - invalidné poistenie	0	0	0
625005	Protip.op. - poistenie v nezamestnanosti	0	0	0
625007	Protip.op. - rezervný fond	0	0	0
637016	Protip.op. - prídel do SF	0	0	0
.0422 637004	Všeob.slужby ostatné - lesy záväzky	0	0	0
.0451 633006	Verejné komunikácie - materiál	2000	1800	1700
634001	Verejné kom. - PHM	400	500	500
636002	Verejné kom. - nájomné za prevádz. stroje	0	0	0
637004	Verejné komunikácie - služby	3900	3500	3200
.0510 633004	Odpadové nádoby	700	700	700
633006	Odpadové vrecia	100	100	100
637004	Zber a preprava odpadu, likvidácia odpadu	16500	16500	16000
637004	Zber odpadu, recyklačný fond	270	300	280
637012	Zákonný poplatok za uloženie odpadu	700	700	700
.0540 633006	Protip.op. - materiál, náradie	0	0	0

	633010	Protip.op. - ochranné pracovné prostriedky	0	0	0
	637004	Všeobecné služby - ostatné	0	0	0
	637005	Protipovodňové opatrenia - špeciálne služby	0	0	0
	637012	Protip.op. - nevyčerpané prostriedky zo ŠR	0	0	0
	637014	Protip.op. - strava	0	0	0
.0620	637005	Externý manažment projektu - revitalizácia	0	0	0
.0630	611	VH - tarifný plat	9600	9700	9600
	612001	VH - príplatky	2100	2100	2100
	614	VH - odmeny	5300	5400	5400
	621	VH - zdravotné poistenie	1700	1700	1700
	625001	VH - nemocenské poistenie	238	250	250
	625002	VH - starobné poistenie	2380	2440	2440
	625003	VH - úrazové poistenie	136	140	140
	625004	VH - invalidné poistenie	510	520	520
	625005	VH - poistenie v nezamestnanosti	170	170	170
	625007	VH - rezervný fond	799	800	800
	632001	VH - elektrická energia	14852	15100	15200
	632002	VH - dodávky vody	0	0	0
	633006	VH - materiál	2900	3000	2800
	633006	VH - čistiace, hygienické potreby	50	50	50
	633006	VH - krmivo pes	200	200	200
	633006	VH - materiál - vodomery	200	250	200
	633010	VH - ochranné pracovné prostriedky	150	150	150
	633011	VH - pitný režim	50	50	50
	633015	VH - palivo zdroj energie /propan-but.fľaša/	15	0	0
	634001	VH - PHM, oleje	30	30	30
	635002	VH - údržba výpočtovej techniky	50	50	50
	637004	VH - všeobec.sluzby /očkovanie psa/	120	120	120
	635004	VH - oprava strojov prístrojov a zariadení	200	200	200
	635004	VH - rozbor vody	1500	1500	1500
	637001	VH - školenie	50	50	50
	637004	VH - prevádzkovanie ČOV	3500	3600	3600
	637005	VH - služby	1400	1500	1500
	637012	VH - poplatky za podzemnú vodu	720	700	700
	637014	VH - stravovanie	1500	1500	1500
	637016	VH - prídely do SF	170	170	170
	637027	VH - dohody	200	100	100
	637031	VH - pokuty a penále	0	0	0
	642015	VH - náhrada príjmu, nemocenské dávky	100	100	100
.0640	632001	VO - elektrická energia	2700	2600	2600
	633006	VO - materiál	200	300	300
	637004	VO - všeobecné služby	100	150	100
.0760	632001	Zdravotné stredisko - elektrická energia	600	550	500
	633006	Zdravotné stredisko - všeobecný materiál	100	150	180
	637004	Zdravotné stredisko - všeobecné služby	100	180	150
.0810	633006	Všeobec.materiál - ihrisko	500	300	200
	637002	Kultúrne podujatia - deň obce	4200	3500	3500
	637002	Kultúrne podujatia -posedenie pre dôchodcov	700	700	600
	637002	Šport	600	500	550

	637004	Všeobecné služby - /ihrisko/	100	100	100
			0	0	0
.08202	632001	Hudba - plyn	50	50	50
	632001	Plyn - knižnica	1000	800	900
.08205	632001	Agitačné stredisko - elektrická energia	250	250	250
	633009	Knižnica - knihy, časopisy	0	0	0
.0830	633003	Poplatky za príjem Markíza	3000	3000	3000
.08209	632001	KD - energia	5000	2500	2700
	633001	KD - interiérové vybavenie	3000	800	700
	633006	KD - všeobecný materiál - kuchyňa	1000	300	300
	633006	KD - všeobecný materiál	3000	300	300
	635004	KD - rutinná a štandardná údržba	1000	800	900
	637004	KD - všeobecné služby	32000	32000	32000
.9111	611	MŠ - tarifný plat	2600	2600	2600
	612001	MŠ - príplatky	4000	4000	4000
	614	MŠ - odmeny	100	100	100
	616	MŠ - doplatky	3870	3870	3870
	621	MŠ - zdravotné poistenie	542	542	542
	625001	MŠ - nemocenské poistenie	5418	5418	5418
	625002	MŠ - starobné poistenie	310	310	310
	625003	MŠ - úrazové poistenie	1161	1161	1161
	625004	MŠ - invalidné poistenie	386	387	387
	625005	MŠ - poistenie v nezamestnanosti	1818	1819	1819
	625007	MŠ - rezervný fond	50	50	50
	631001	MŠ - cestovné	1150	1100	1100
	632001	MŠ - elektrická energia	0	0	0
	632001	MŠ - palivo	50	90	120
	632003	MŠ - poštové služby	400	350	380
	632003	MŠ - telekomunikačné služby	150	200	180
	633004	MŠ - technické zariadenia	500	300	400
	633006	MŠ - všeobecný materiál	100	180	200
	633006	MŠ - všeobecný materiál - čistace potreby	100	150	120
	633006	MŠ - všeobecný materiál - kanc.potreby	40	60	50
	633006	MŠ - materiál školné	1450	1500	1500
	633009	MŠ - pracovné pomôcky	50	70	80
	633009	MŠ - knihy, časopisy, učebné pomôcky	150	120	120
	633009	MŠ - knihy, časopisy, učeb.pomôcky - školné	50	50	50
	635002	MŠ - údržba software	200	250	250
	635006	MŠ - údržba budov	30	30	30
	637001	MŠ - školenie	200	200	200
	637004	MŠ - všeobecné služby	1500	1500	1500
	637014	MŠ - stravovanie	350	350	350
	637016	MŠ - prídely do SF	0	0	0
	637027	MŠ - dohody	300	100	100
	642015	MŠ - nemocenské dávky	36300	36300	36300
.09121	611	ZŠ - tarifný plat	6000	6000	6000
	612001	ZŠ - príplatky	4200	4200	4200
	614	ZŠ - odmeny+VZP	4610	4610	4610
	621	ZŠ - zdravotné poistenie	645	645	645
	625001	ZŠ - nemocenské poistenie			

625002	ZŠ - starobné poistenie	6454	6454	6454
625003	ZŠ - úrazové poistenie	369	369	369
625004	ZŠ - invalidné poistenie	1383	1383	1383
625005	ZŠ - poistenie v nezamestnanosti	461	461	461
625007	ZŠ - rezervný fond	2167	2167	2167
631001	ZŠ - cestovné	100	100	100
632001	ZŠ - elektrická energia	3700	3800	3800
632001	ZŠ - palivo	3000	3000	3000
632002	ZŠ - vodné stočné	110	110	110
632003	ZŠ - pošta	120	120	120
632003	ZŠ - telekomunikačné služby	800	800	800
633001	ZŠ - nábytok	150	0	0
633002	ZŠ - výpočtová technika	500	500	500
633004	ZŠ - stroje, zariadenie, technika	198	0	0
633006	ZŠ - všeobecný materiál	500	500	500
633006	ZŠ - všeobecný materiál /kancelárske potr./	1933	2000	2000
633006	ZŠ - čistiace potreby	500	500	500
633006	ZŠ - materiál VZP	100	100	100
633009	ZŠ - učebné, prac.pomôcky, časopisy, noviny	2000	2000	2000
633009	ZŠ - učebné pomôcky VZP	96	80	80
633009	ZŠ - učebné pomôcky SZP	1640	1500	1500
633013	ZŠ - softvér, licencie	500	500	500
633010	ZŠ - pracovné odevy	10	10	10
633016	ZŠ - reprezentačné	20	20	20
634001	ZŠ - Phm /kosenie/	60	60	60
634004	ZŠ - prepravné a nájom doprav.prostriedkov	180	150	150
635002	ZŠ - údržba výpočtovej techniky	300	300	300
635006	ZŠ - údržba budov	602	1200	1200
637001	ZŠ - školenie	100	100	100
637004	ZŠ - všeobecné služby	800	800	800
637005	ZŠ - poplachový systém	50	50	50
637006	ZŠ - popl. za lekársku prehliadku	0	0	0
637012	ZŠ - poplatok / odplata /	10	10	10
637014	ZŠ - stravovanie	500	500	500
637015	ZŠ - poistenie majetku	80	80	80
637016	ZŠ - pridel do SF	400	400	400
637027	ZŠ - dohody	700	700	700
637027	ZŠ - dohody VZP	400	400	400
642013	ZŠ - odchodné	0	0	0
642013	ZŠ - nemocenské dávky	0	0	0
.09601	631001 ŠJ - cestovné	20	20	20
	633006 ŠJ - čistiace potreby	200	190	150
	633006 ŠJ - všeobecný materiál	200	150	180
	633010 ŠJ - ochranné pracovné pomôcky	50	50	50
	633015 ŠJ - plynové fľaše	50	50	50
	637001 ŠJ - školenie	20	20	20
	637006 ŠJ - popl. za lekársku prehliadku	15	15	15
	637014 ŠJ - stravovanie	100	100	100
10202	611 Koordinátor - tarifný plat	0	0	0

611	Opatrovateľstvo - tarifný plat	0	0	0
612	Opatrovateľstvo - príplatky	0	0	0
614	Koordinátor - odmeny	0	0	0
621	Koord. - Poistné - zdravotné 10%	0	0	0
621	Opatrovateľstvo - zdravotné 10%	0	0	0
625001	Koord. - Poistné - nemocenské 1,4%	0	0	0
625001	Opatr. - Poistné - nemocenské 1,4%	0	0	0
625002	Koord. - Poistné dôchodkové starobné 14%	0	0	0
625002	Opatr. - Poistné dôchodkové starobné 14%	0	0	0
625003	Koord. - Poistné - úrazové 0,8 %	0	0	0
625003	Opatr. - Poistné - úrazové 0,8 %	0	0	0
625003	Aktivačné - poistenie - úrazové	40	40	40
625004	Koord. - Poistné - invalidné 3 %	0	0	0
625004	Opatr. - Poistné - invalidné 3 %	0	0	0
625005	Koord. - Poistné - poist. v nezamestnanosti	0	0	0
625005	Opatr. - Poistné - poist. v nezamestnanosti	0	0	0
625007	Koord. - Poistné - rezervný fond	0	0	0
625007	Opatr. - Poistné - rezervný fond	0	0	0
637004	Sociálny úsek - všeobecné služby	20	20	20
637016	Opatr. - SF	0	0	0
642015	Opatr. - nemoc. Dávky	0	0	0
1070 642026	Hmotná núdza - školské potreby	600	400	500
642026	Hmotná núdza - strava	3000	3000	3000
	Bežné výdaje spolu	487551	452521	451750

Rekapitulácia rozpočtu na roky 2014 - 2016

Bežný rozpočet celkom		Rok 2014 Rozpočet	Rok 2015 Rozpočet	Rok 2016 Rozpočet
	Bežné príjmy spolu	487551	452521	451750
	Bežné výdaje spolu	487551	452521	451750
	Výsledok hospodárenia bežného rozpočtu	0	0	0

Kapitálový rozpočet		Rok 2014 Rozpočet	Rok 2015 Rozpočet	Rok 2016 Rozpočet
	Príjmy			
231	Predaj bytov, auta	0	0	0
321 KZ 1151	Tuzemský kapitálový grand EU + ŠR	0	0	0
321 KZ 1152	Tuzemský kapitálový grand EU + ŠR	0	0	0
322001 KZ 11K1	Tuzemský kapitálový transfer EU + ŠR	11874	0	0
322001 KZ 11K2	Tuzemský kapitálový transfer EU + ŠR	2969	0	0
321	Tuzem.kapital.grand EU + ŠR	0	0	0
	Kapitálové príjmy spolu	14843	0	0
	Výdaje			
.0620 717001	Revitalizácia verej. priestr.- stavebné práce	0	0	0
.0810 716	Multif. ihrisko - projekt. dok. elektriňštalácia	0	0	0
.0810 717001	Multifunkčné ihrisko - elektroinštalácia	0	0	0
.0620 717001	Revitalizácia verej. priestr.- stavebné práce	0	0	0
.0620 716	Projekt. dokument. - revitalizácia verej.priestr.	0	0	0
.0760 718004	Rekonštrukcia kotolne ZS	0	0	0
.08209 713	KD - interierové vybavenie	55000	15000	15000
.08209 716	Dostavba kult.-spoloč. domu - projekt.dokum.	0	0	0
.08209 717001	Dostavba kultúrno-spoločenského domu	21000	20000	20000
	Kapitálové výdaje spolu	76000	35000	35000
	Výsledok hospodárenia kap.rozpočtu	-61157	-35000	-35000

Finančné operácie		Rok 2014 Rozpočet	Rok 2015 Rozpočet	Rok 2016 Rozpočet
	Príjmové finančné operácie			
453	MŠ - nevyčerpaná dotácia	0	0	0
453	Úrad vlády SR - nevyčerpaná dotácia	0	0	0
453	ZŠ - nevyčerpaná dotácia z roku	348	0	0
453	Prostriedky minulých rokov	49010	0	0
454001	Rezevný fond - prevod prostriedkov	0	0	0
513002	Bankový úver	36100	43000	43000
	Príjmové finančné operácie spolu	85458	43000	43000
	Výdavkové finančné operácie			
824	Leasing - SUZUKI - istina	0	0	0
821005	Splácanie istiny z tuzemských bank.úverov	24301	8000	8000
	Výdavkové finančné operácie spolu	24301	8000	8000
	Výsledok hospodárenia finančných operácií	61157	35000	35000

Rozpočet celkom		Rok 2014 Rozpočet	Rok 2015 Rozpočet	Rok 2016 Rozpočet
	Celkové príjmy	587852	495521	494750
	Celkové výdaje	587852	495521	494750
	Celkový výsledok hospodárenia	0	0	0

Prijaté dotácie a transfery

Obec Štós prijala nasledovné dotácie, transfery:

Poradie	Poskytovateľ	Suma v EUR (tis.)	Učel
1.	Ministerstvo vnútra	242,22	Register a evidencia obyvateľstva
2.	Ministerstvo vnútra	917,09	Voľby do VUC
3.	Ministerstvo vnútra	29,12	Vojnový hrob
4.	ÚPSVaR	161,70	Rodinné prídavky
5.	Ministerstvo vnútra	81868,60	ZŠ prevádzka, mzdy, VZP,SZP, MŠ
6.	Minist.dopr.,výst.a region.rozvoja SR	682,62	Spoločný obecný úrad /Medzev/
7.	ÚPSVaR	3351,20	Deti v hmotnej núdzi - strava, školské potreby
8.	Minist.život. prostred.	66,00	Životné prostredie
9.	OÚ pre CDaPK KE	37,62	Cestná doprava a pozemné komunikácie
10.	ÚPSVaR	741,08	Aktivačná činnosť
11.	Recyklačný fond	282,00	Príspevok na odvoz a separovanie odpadu
12.	Minist.dopr.,výst.a region.rozvoja SR	1214,20	Prostr. určené na riešenie kritického stavu cestnej infraštruktúry
13.	Minist.pôdohos.+EU	10355,00	Bežný grant - Revitalizácia centra obce
14.	Obvodný úrad	187,20	Refundácia mzdy skladníka CO
15.	AVE VODS	100,00	Sponzor na Dni obce
16.	Ministerstvo financií	3347,00	5% navýšenie plátov školských pracovníkov
17.	Pôdohosp. agentúra	7067,07	Bežný transfer - ihrisko
18.	Ministerstvo vnútra	1739,38	Mimoriadna udalosť - kalamita
19.	Minist.pôdohos.+EU	7748,03	Kapitálový grant - Revitalizácia centra obce
20.	Pôdoh. agentúra+EU	47113,85	Kapitálový transfer – ihrisko

Dotácie boli účelovo viazané a boli použité v súlade s ich účelom. K 31.12.2013 boli vyúčtované všetky dotácie, ktoré boli poskytnuté v súlade so schváleným rozpočtom.

Obec Štós k 31. 12.2013 eviduje záväzok voči ŠR vo výške nevyčerpanej dotácie pre ZŠ v sume 348,21 EUR .

Zostatky finančných prostriedkov na účtoch v peňažných ústavoch a v pokladni k 31. 12. 2013

Dexia banka, a.s. – bežný účet obce	49 010,15
Dexia banka, a.s. – bežný účet ZŠ	993,24
Dexia banka, a.s. – účet rezervného fondu	4 311,49
Dexia banka, a.s. – účet sociálneho fondu	487,08
Dexia banka, a.s. – depozitný účet	23 766,06
ostatky prostriedkov z predchádzajúcich rokov do 31. 12. 2012	
Wolfsburg banka, a.s. – bežný účet obce	4 622,73
Secunia banka, a.s. – leasingový účet obce	2 376,66
Seabank banka, a.s. – bežný účet MŠ	79,58
Všeobecná úverová banka, a.s. – účet MŠ	162,84
Pokladnica	332,96
Dexia banka, a.s. – doplnkový účet – finančné centrum obce	0
Dexia banka, a.s. – univerzálny účet korunami	21104,99

Mimorozpočtové peňažné fondy

Obec Štós vytvára rezervný fond z prebytku hospodárenia príslušného rozpočtového roka. Vede sa na samostatnom bankovom účte. O použití rezervného fondu rozhoduje Obecné zastupiteľstvo v Štóse.

Podstata stavu k 31. 12. 2013	tvorená RF v roku 2013	rezerva
4311,49	0	
	čerpanie RF v roku 2013	rezerva
	0	4 311,49

Prostriedky z rezervného fondu v roku 2013 neboli čerpané.
RF nebol v r. 2013 tvorený.

Bilancia aktív a pasív

Aktíva, t.j. majetok spolu podľa účtovnej závierky k 31.12.2013 predstavujú sumu 7 386 013,29 EUR

Pasíva, t.j. vlastné zdroje krytia a záväzky podľa účtovnej závierky k 31.12.2013 predstavujú sumu 7 386 013,29 EUR

Členenie vybraných položiek aktív

Aktíva - názov	Konečný stav k 31.12.2013
Neobežný majetok, v tom	7 244 109,67
Dlhodobý hmotný majetok	7 034 103,89
Dlhodobý finančný majetok	210 005,78
Obežný majetok, v tom	140 893,28
Zásoby	0
Dlhodobé pohľadávky	0
Krátkodobé pohľadávky	54 582,49
Finančné účty	86 310,79
Časové rozlíšenie /náklady budúcich období/	1 010,34

Členenie vybraných položiek pasív

Pasíva - názov	Konečný stav k 31.12.2013
Vlastné imanie /výsledok hospodárenia/	6 805 141,71
Záväzky, v tom	210 925,62
rezervy	8 638,32
Dlhodobé záväzky	487,08
Krátkodobé záväzky	26 668,34
Bankové úvery a výpomoci	174 783,67
Časové rozlíšenie /výnosy budúcich období/	369 945,96

Bilancia pohľadávok a záväzkov za r. 2013 v EUR

Pohľadávky obce	Stav k 31.12.2013
B.III. Dlhodobé pohľadávky	0
B.IV. Krátkodobé pohľadávky	54582,49
B.IV.8. Pohľadávky z nedaňových príjmov obce	11902,18
B.IV.10. Pohľadávky voči zamestnancom	140,00
B.IV.9. Pohľadávky z daňových príjmov obce	7714,86
B.IV.21. Iné pohľadávky	445,62
B.IV.1. Odberatelia	31965,95
B.IV.5. Ostatné pohľadávky	983,56
B.IV.15. Ostatné dane a poplatky	0
B.IV.12. B.7 Daň z príjmov	1 430,32
B.IV.14. Daň z pridanej hodnoty	0
	54582,49

Záväzky obce	Stav k 31.12.2013
B.III. Dlhodobé záväzky	487,08
B.III.4. Záväzky zo sociálne fondu	487,08
B.III.5. Záväzky z nájmu	0
B.IV. Krátkodobé záväzky	26 668,34
B.IV.1. Dodávatelia	3 250,49
B.IV.12. Zamestnanci /výplata 12/2013/	13 260,87
B.IV.9. Iné záväzky	224,70
B.IV.14. Zúčt.s orgánmi soc.a zdrav.poistenia /12/2013/	8 309,70
B.IV.13. Ostatné záväzky voči zamestnancom	0
B.IV.16. Ostatné priame dane	1 622,58
B.IV.17. Daň z pridanej hodnoty	0
	26 668,34

Prehľad o stave a vývoji dlhov

Prvý municipálny úver: 104 320 EUR.

Bol navýšený o sumu : 94 415 EUR **Dexia Komunál univerzálny úver,**
/07.11.2012/

Úver spolu činí : **198 735 EUR**

Dátum čerpania úveru najneskôr do : 16.11.2022

K 31.12.2013 bol zostatok na úverovom účte : **21 104,99 EUR**

K 31.12.2013 bolo čerpané z úveru : **174 783,67 EUR**

K 31.12.2013 bol zaplatený úver vo výške : **2 846,34 EUR**

Záruky poskytnuté obcou

Obec Štós v roku 2013 neposkytla žiadne záruky.

Ekonomické údaje

Nižšie uvedené súvahové údaje sú výsledkom hospodárenia vykazaným v systéme akruálneho účtovníctva Obce Štós za rok 2013.

Výsledok hospodárenia obce

Rozpočtový výsledok hospodárenia:

Obec Štós v roku 2013 dosiahla celkové **príjmy** vo výške **753 877 EUR** a celkové **výdavky** vo výške **706 629 EUR**, čím dosiahla prebytok hospodárenia vo výške **47 248 EUR**, zistený podľa ustanovenia § 10 ods.3 zákona č. 583/2004 Z.z. o rozpočtových pravidlách územnej samosprávy.

Usporiadanie prebytku rozpočtu na účely tvorby peňažných fondov:

V zmysle ustanovenia § 16 ods.6 zákona č. 583/2004 Z.z. o rozpočtových pravidlách územnej samosprávy sa na účely tvorby peňažných fondov pri usporiadaní prebytku rozpočtu obce, z tohto prebytku vylučuje výsledok hospodárenia finančných operácií. Výsledok hospodárenia sa na účely tvorby peňažných fondov zisťuje ako súčet hospodárenia bežného a kapitálového rozpočtu. Obec Štós dosiahla prebytok hospodárenia bežného rozpočtu vo

výške 50 634 EUR a schodok hospodárenia kapitálového rozpočtu vo výške 83 645 EUR. Na účely tvorby peňažných fondov Obec Štós dosiahla schodok hospodárenia vo výške 33 011 EUR, z čoho vyplýva, že nie je možné tvoriť rezervný fond.

Účtovný výsledok hospodárenia:

Obec Štós vykázala za r. 2013 účtovnú stratu /rozdiel nákladov a výnosov/ vo výške **20 671,59 EUR**, ktorý je zaúčtovaný na príslušnom analytickom účte k účtu 428 - Nevysporiadaný hospodársky výsledok minulých rokov.

Dôležité informácie z konsolidovanej závierky 2013

Bilancia aktív a pasív

Aktíva

názov	r.2013	Bezprost.predch.obdobie
Majetok spolu	7 472 572,29	7 412 894,61
Neobežný majetok	7 273 393,67	7 176 938,67
Dlhodobý hmotný majetok	7 068 387,89	6 971 932,89
Dlhodobý finančný majetok	205 005,78	205 005,78
Obežný majetok	198 168,28	235 337,44
Zásoby	390,00	22 770,00
Krátkodobé pohľadávky	86 096,49	142 038,44
Finančné účty	111 681,79	70 529,00
Časové rozlíšenie	1 010,34	618,50

Pasíva

názov	r.2013	Bezprost.predch.obdobie
Vlastné imanie a záväzky	7472572,29	7412894,61
Vlastné imanie	6800499,71	6850618,47
Výsledok hospodárenie	6800499,71	6850618,47
Záväzky súčet	302126,62	214130,54
Rezervy súčet	28574,32	13265,43
Zúčt. medzi subjektami VS	348,21	9814,36
Dlhodobé záväzky	1531,08	2742,74
Krátkodobé záväzky	96889,34	81250,68
Bankové úvery a výpomoci	174783,67	107057,33
Časové rozlíšenie	369945,96	348145,6

Náklady a výnosy

Náklady

č.úctu /skup.	názov	HČ	PČ	Spolu 2013	Bezprostr. pred.obd.
50	Spotrebované nákupy	86 820,88	63 864,00	150 684,88	190 576,45
51	Služby	70 530,99	292 326,00	362 856,99	548 603,99
52	Osobné náklady	280 241,15	221 342,00	501 583,15	557 763,93
53	Dane a poplatky	1 178,27	5 148,00	6 326,27	4 684,65
54	Ost.nákl.na prev.činnosť	10 526,69	1 462,00	11 988,69	76 680,43
55	Odpisy,rezervy,časov.roz., oprav.položky	72 094,48	13 448,00	85 542,48	67 423,86
56	Finančné náklady	7 705,81	2 320,00	10 025,81	5 974,49
	Náklady spolu	529 098,27	599 910,00	1129008,27	1451707,80

Výnosy

č.úctu /skup.	názov	HČ	PČ	Spolu 2013	Bezprost. pred.obd.
60	Tržby za vl.výk.a tov.	29 984,61	681 139,95	711 124,56	819 949,44
61	Zmena stavu vnút.zásob	0	-3 024,00	-3 024,00	-2 069,68
63	Daň.a col. poplatky	223 392,95	0	223 392,95	187 800,88
64	Ost.výn.z prevádz.činnosti	8 609,87	26 648,00	35 257,57	94 359,73
65	Zúct.rezervy a čas.rozliš.	12 424,25	0	12 424,25	56 381,55
66	Finančné výnosy	98,18	3,00	101,18	15 390,61
69	Výnosy z trans.	132 850,07	0	132 850,07	120 760,07
	Výnosy spolu	407 359,93	704 766,95	1112126,88	1292572,60
	Výsledok hospod. pred zadanením	-121 738,34	104 856,95	-16 881,39	-159135,20
	Výsledok hospod. po zadanení	-121 756,54	104 489,95	-17 266,59	-160035,00

Rozvoj obce v roku 2013

Významné investičné akcie obce Štós dokončené v r. 2013 :

Osvetlenie ihriska	4 775,32 eur
Úprava verejného priestranstva /Kaplnka/	17 811,28 eur
Úprava verejného priestranstva /zábradlie ku kostolu/	1 234,18 eur

V roku 2013 obec ďalej zaraďovala do majetku obce :

Sekundárny merač prietoku odpadových vôd	1 302,-- eur
Recepčný pult + šatňový regál KD	1 698,-- eur
PC zostava	769,99 eur
Krovinorez	699,-- eur
PC zostavy ZŠ	1 344,12 eur
Tabuľa s projektorom ZŠ	1 205,-- eur

Predpokladaný vývoj v budúcom období

Predpokladané investičné akcie realizované v budúcom roku:

- Dostavba kultúrneho domu
- Interiérové vybavenie KD
- Zateplenie MŠ
- Denný stacionár v spolupráci
s neziskovou organizáciou Sedmokráska

Podnikanie obce

Obec Štós podnikala do 31.03.2012.

Od 01. 04. 2012 bola pri Obci Štós založená spoločnosť s ručením obmedzením podľa § 105 a následne Obchodného zákonníka sa stala obec jej spoločníkom. Obchodné meno spoločnosti - Obecný podnik lesov, služieb a remesiel s.r.o., so sídlom Štós 143, 044 26 Štós.

Výška základného imania spoločnosti je: 5 000 EUR a je tvorená peňažným vkladom spoločníka .

Spoločník je Obec Štós a jeho obchodný podiel v spoločnosti je 100%.

Prenesené kompetencie - hospodárenie

Pridelené finančné prostriedky v roku 2013 prostredníctvom Krajského školského úradu:

a) **Normatívne** – 78 452,00 EUR

b) **Nenormatívne** – 3 416,60 EUR

/vzdelávacie poukazy/ - 968,60 EUR - vyčerpané

/sociálne znevýhodnené prostredie - 1 000,00 EUR - vyčerpané

/príspevok na výchovu a vzdelávanie päťročných detí/ - 1 448 EUR

- vyčerpané

Dotácia celkom na r. 2013	81 868
Presun z roku 2012	9 814
Zdroje celkom	91 682
Čerpanie – mzdy a poistné	62 603
- prevádzka	28 731
Zostatok (presun do roku 2014)	348

Hospodárenie vlastných zriadených rozpočtových a príspevkových organizácií


Obec nemá zriadené rozpočtové ani príspevkové organizácie

Doplňujúce údaje

Po skončení účtovného obdobia nenastali udalosti osobitného významu s dopadom na výsledok hospodárenie účtovnej jednotky.
Obec nevykonáva činnosť v oblasti výskumu a vývoja.
Nemá žiadnu organizačnú zložku v zahraničí.
Obec Štós plánuje na rok 2014 vyrovnaný rozpočet.

V Štóse, dňa 08.12.2014

Vypracovala a predkladá: Silvia Hegedúšová



Anton Imling
starosta obce

