

**V Ý R O Č N Á  
S P R Á V A  
2 0 1 3**



## ZÁKLADNÉ ÚDAJE

**Obchodné meno:** Služby pre bývanie, s.r.o.

**Sídlo:** Krátka 2412  
911 01 Trenčín

**IČO:** 31444318

**Dátum vzniku:** 12.10.1993

**Právna forma:** spoločnosť s ručením obmedzeným

**Registrácia:** Okresný súd v Trenčíne, Oddiel: Sro, Vložka číslo 366/R

**Spoločníci:** Výskumný ústav riadenia hodnoty podniku a súdneho inžinierstva,  
a.s., Česká 15, Bratislava  
Ing. Peter Cíсар, Senec  
KIRKWALL INVESTMENT LTD., Londýn, UK

**Štatutárne orgány:** Ing. Jozef Greňo, PhD., konateľ  
Ing. Miroslav Marko, konateľ

**Konanie menom spoločnosti:** v mene spoločnosti konajú konatelia každý samostatne

**Členstvo v združeniach:** Združenie bytového hospodárstva na Slovensku (ZBHS)

Slovenský zväz výrobcov tepla (SZVT)



## PROFIL SPOLOČNOSTI

Spoločnosť **Služby pre bývanie, s.r.o.** vznikla v roku **2007** a to vstupom nového majiteľa a následným premenovaním pôvodnej firmy **Tebys, s.r.o.**.

Základné zameranie firmy, akým je centrálné zásobovanie tepla a správa bytových a nebytových priestorov zostalo zachované, avšak väčší dôraz kladieme na transformáciu tepelného hospodárstva. Práve to prešlo inováciami a prebudovalo sa na moderné a zákaznícky orientované hospodárstvo spĺňajúce požiadavky energetickej politiky SR. Teplom a teplou vodou zásobujeme bytové i nebytové priestory, pričom našimi odberateľmi sú nielen vlastníci bytov a správcovské organizácie, ale aj školy, škôlky a iné mestské objekty. Od roku 2008 využívame obnoviteľný zdroj - biomasu. Biomasoným palivom vykurejeme vyše 5200 bytov a nebytových priestorov na sídlisku Juh, pričom našim cieľom je zvyšovanie podielu na trhu. Spoločnosť je aj komplexným poskytovateľom služieb, ktorá zahŕňa ekonomickú a technickú správu. Pri poskytovaní bytových domov ponúkame exkluzívnu zmluvu rovnako sme nápomocní aj pri riešení vzniknutých problémov v právnej oblasti.



Po skúsenostiach sa nám podarilo dopracovať systém správy tak, aby vyhovoval vlastníkom i legislatíve.

### **V súčasnosti vykonávame správu bytových a nebytových priestorov prostredníctvom:**

- mandátnej zmluvy, uzatváranej so Spoločenstvom vlastníkov bytov,
- zmluvy o výkone správy, ktorá je podpísovaná s každým vlastníkom bytu osobitne.

### **Predmet činnosti:**

- výstavba obytných domov, bytov a občianskej vybavenosti,
- činnosti v oblasti nehnuteľností,
- revízie elektrických zariadení,
- zabezpečovanie ekonomického, účtovného poradenstva, ekonomických činností a služieb,
- obchodná činnosť všetkého druhu v rámci ohlasovacích živností,
- sprostredkovanie obchodu a služieb,
- nákup, predaj a prenájom nehnuteľností,
- revízie a skúšky vyhradených plynových zariadení.



## POLITIKA SPOLOČNOSTI

Každodenná firemná politika spoločnosti Služby pre bývanie, s.r.o. sa upriamuje na zákazníka a jeho potreby. Vďaka kvalite našej práce a odbornosti zamestnancov sa tešíme zvyšujúcemu sa záujmu o nami poskytované služby. Do budúcnosti by sme radi udržali svoje doterajšie postavenie na trhu, respektíve ho ďalej rozširovali. Snahu vynakladáme aj do ďalšej racionalizácie a optimalizácie výrobného procesu. Od roku 2008 je v prevádzke biomasová kotolňa na sídlisku Juh, podobné kroky plánujeme realizovať aj na sídlisku Sihof a ulici Soblahovská.



Našu prácu charakterizujú nasledovné princípy:

- vysoká odbornosť,
- komunikácia s klientom,
- transparentnosť v správe,
- komplexnosť a efektívnosť riešení,
- komfort, bezpečnosť a bezproblémovosť bývania,
- spoľahlivosť,
- dodržiavanie platnej legislatívy,
- informovanosť,
- individualný prístup ku klientom



## PRÍHOVOR KONATEĽA SPOLOČNOSTI



Vážené dámy, vážení páni,

uplynulý rok nebol pre teplárenske spoločnosti jednoduchý. Vykurovaciu sezónu výrazne ovplyvnilo počasie. V porovnaní s predchádzajúcim rokom bol rok 2013 charakteristicky vyššou priemernou dennou teplotou. Táto skutočnosť sa prejavila v zníženom objeme dodaného tepla a tým pádom aj v nižších tržbách.

Pozitívnu správou je, že vďaka viacerým krokom, ako najväčšiemu výrobcovi a dodávateľovi tepla a teplej úžitkovej vody v Trenčíne sa nám podarilo cenu tepla aj v roku 2013 udržať na rovnakej hodnote ako v roku 2012. Prispela k tomu nova koncepcia výroby a dodávky tepla, čím sa znížila cena vstupných energií ako je plyn a elektrická energia.

Z hľadiska investícií sa nám tento rok podarilo nainštalovať biomasový kotol do kotolne na ul. 28. októbra. Podobne ako v biomasovej kotolni na sídlisku Juh, aj tu sa spaľuje drevná štiepka. Prechodom na biomasové palivo chceme zefektívňovať tepelné hospodárstvo a rovnako aj chrániť životné prostredie. Neustále zmeny počas roka prebiehali aj na biomasovej kotolni na sídlisku Juh.

V oblasti výroby tepla pokračujeme v koncepcnej zmene, a teda v inštalácii KOST – kompaktných odovzdávacích staníc tepla. Po úspešnej realizácii na okruhu kotolne Beckovská sme nainštalovali ďalšie KOST v bytových domoch na ul. Šmidkeho.

Služby v oblasti správy bytových domov sme uplynulý rok poskytovali pre vyše 150 bytových domov a to na základe mandátnej zmluvy alebo zmluvy o výkone správy.

Portfólium nami poskytovaných služieb sa snažíme neustále rozširovať. Predsedom SVB sme ponúkli pomoc ohľadom plnenia povinností vyplývajúcich zo zákona o ochrane osobných údajov. V roku 2013 sme organizovali aj prvý ročník správcovského seminára, ktorý sa tešil bohatej účasti.

Do budúcnosti je našou víziou rozširovať komplexnosť služieb, optimalizovať a modernizovať prevádzky tepelných zariadení a zachovať kvalitu a spoľahlivosť dodávky tepelnej a elektrickej energie.

Stálym i budúcim klientom chceme zaručiť efektívne a flexibilné riešenia prípadných problémov, spoľahlivosť, komfort a bezpečnosť bývania.

Ing. Miroslav Marko  
konateľ spoločnosti

Výročná správa 2013

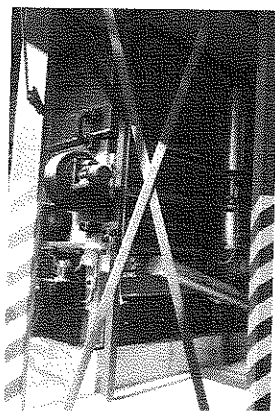
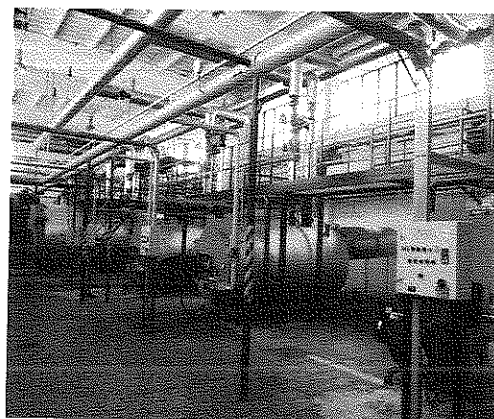


## VÝROBA TEPLA A TEPLEJ ÚŽITKOVEJ VODY



Výroba tepla je hlavnou činnosťou spoločnosti. V meste Trenčín má dominantné postavenie medzi výrobcami tepla vzhľadom na veľkosť inštalovaného tepelného výkonu zdrojov. Výroba a dodávka tepla sa uskutočňuje prostredníctvom 67-ich zdrojov tepla, z toho sú štyri domové kotolne, 21 blokových kotolní, štyri výhrevne, 21 OST – odovzdávacích staníc tepla a 17 KOST – kompaktných odovzdávacích staníc tepla.

Spoločnosť zásobuje teplom a teplou vodou bytovú i nebytovú sféru v meste Trenčín. Z celkového objemu dodávok tepla a teplej vody je 90% pre bytovú sféru. Odberateľmi sú spoločenstvá vlastníkov bytov a správcovské organizácie. Cca 10% dodávok je pre ostatných odberateľov, medzi ktorých patria predovšetkým školy, škôlky a iné objekty mesta Trenčín. Spoločnosť od roku 2008 prevádzkuje tepelný zdroj, ktorý ako palivo využíva obnoviteľné zdroje energie - **biomasu**.



Uvedený tepelný zdroj zásobuje obytné domy na sídlisku Juh čo predstavuje cca 5200 bytových jednotiek a 6 nebytových priestorov. Využívanie biomasy zabezpečuje zníženie nákladov na výrobu tepla a znižuje závislosť na dodávkach plynu. Podiel výroby z biomasy na celkovej výrobe je v súčasnosti viac ako 24 %. Zámerom spoločnosti je v ďalšom období tento podiel naďalej zvyšovať.



### ***Rok 2013 v oblasti výroby tepla***

Aj v roku 2013 naša spoločnosť dodávala teplo do 11 400 bytov a 54 nebytových priestorov, čo predstavuje 378 odberných miest. V porovnaní s predchádzajúcimi rokmi sa počet odberateľov nezmenil, zmenilo sa však množstvo dodaného tepla. Oproti roku 2012 zaznamenávame jeho pokles a to predovšetkým kvôli teplotne podpriemernej zime, ako aj úsporným opatreniam, ku ktorým vlastníci v bytových domoch každoročne pristupujú.

<b>DODÁVKA TEPLA</b>	<b>2011</b>	<b>2012</b>	<b>2013</b>
Dodané teplo v kWh	96 835 306	92 123 767	91 387 563

### ***Cena tepla***

Výroba a rozvod tepelnej energie patria medzi regulované odvetvia. Cena tepla je v zmysle zákona č. 276/2001 Z. z. o regulácii v sieťových odvetviach a o zmene a doplnení niektorých zákonov regulovaná, čo v praxi znamená, že si ju výrobca nemôže stanoviť sám.

Držiteľom licencie na výrobu a distribúciu tepla stanovuje Úrad pre reguláciu sieťových odvetví (ÚRSO) maximálne ceny tepla, rozsah a štruktúru oprávnených nákladov, spôsob určenia výšky primeraného zisku a podklady na návrh ceny tepla. Náklady sa preukazujú účtovnými, daňovými, colnými a inými dokladmi. Do ceny tepla nemôžu byť zahrnuté neoprávnené náklady. Maximálnou výškou je limitovaná časť oprávnených nákladov nepriamo súvisiacich s výrobou a rozvodom tepla, ktoré je možné zahrnúť do ceny tepla.

Cena tepla sa delí na fixnú a variabilnú zložku. Od roku 2009 sa platba za fixnú zložku určuje podľa regulačného príkonu na odbernom mieste v EUR/kW a počas roka sa nemení. Regulačný príkon na odbernom mieste sa vypočíta podľa predchádzajúcej ročnej spotreby tepla alebo u nových odberateľov podľa objednaného množstva tepla. V podstate je to platba odberateľa tepla za pripojenie do siete. Variabilná zložka sa počíta v EUR/kWh podľa nameraného odobratého množstva tepla. Túto časť ceny tepla môže odberateľ ovplyvňovať svojím správaním (zateplenie, termostatická, teplota v miestnostiach), čo sa prejaví na spotrebe kWh na merači tepla a následne vo faktúre. Platbu za odobraté teplo na konečných spotrebiteľov rozúčtuje správca objektu podľa Vyhlášky ÚRSO č. 630/2005 Z. z. v znení platných právnych predpisov.



### Maximálna cena tepla stanovená ÚRSO-m

	2011	2012	2013
EUR/kWh variabilné náklady	0,0503	0,0588	0,0588
EUR/kWh fixné náklady	166,1377	184,0274	186,6057

### Fakturovaná cena tepla

	2011	2012	2013
EUR/kWh variabilné náklady	0,0503	0,0499	0,0499
EUR/kWh fixné náklady	166,1377	179,9900	179,99

### Investície v roku 2013

V priebehu roka 2013 sa spoločnosť zamerala na *optimalizáciu procesu výroby a dodávky tepla na vykurovanie a ohrev vody*, ako aj optimalizáciu prevádzky biomasovej kotolne Liptovská 6698.

Jednou z najzákladnejších zmien, ktorými prešla biomasová kotolňa bola zmena palivovej základne. Spaľovanie slamy nahradila drevná štiepka a tým sa odstavili zariadenia a palivové cesty, ktorými sa spracovávala slama a dopravovala do kotlov. Generálnou opravou prešlo aj filtračné zariadenie, pridaním ďalšej filtračnej komory a nového spalínového ventilátora. Zrekonštrovali sa aj dopravné cesty, ktorými sa dopravoval popol z kotlov a odlúčené tuhé znečisťujúce látky z filtračných jednotiek. V priebehu mája bolo v okolí kotolne vykonané opakované meranie imisii hluku a to mimo vykurovacieho obdobia a bez chodu najväčších zdrojov hluku pri prevádzkovaní kotolne na spaľovanie biomasy. Výsledky ukázali, že neboli prekročené prípustné hodnoty stanovené príslušnou vyhláškou. Spomínané technické zmeny prispeli k optimalizácii prevádzky biomasovej kotolne a zabezpečili dodržanie požadovaných limitov imisii hluku.

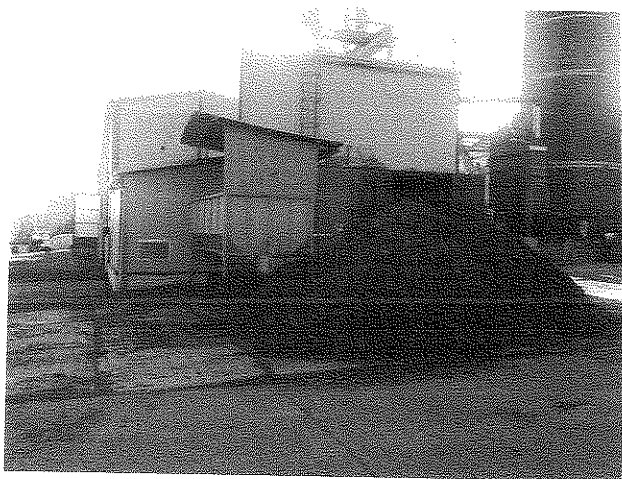
V rámci novej koncepcie vykurovania sa nám do niektorých bytových domov podarilo inštalovať kompaktné odovzdávacie stanice tepla – tzv.KOST. KOST-ky do systému vykurovania priniesli viaceré zmeny. Popri skvalitneníu spôsobu vykurovania a prípravy TÚV, zníženiu energetickej náročnosti prípravy TÚV sa predpokladá aj zníženie spotreby primárnych energií. KOST spája komfort domovej kotolne, bez investičných nákladov a pri ponechaní výhod centrálného zásobovania teplom. Teplo je tak dodávané podľa individuálnych potrieb, zaniká doterajšie rozpočítavanie celkovej spotreby TÚV, na ktoré boli ľudia zvyknutí. Odberateľom sa zvýšil



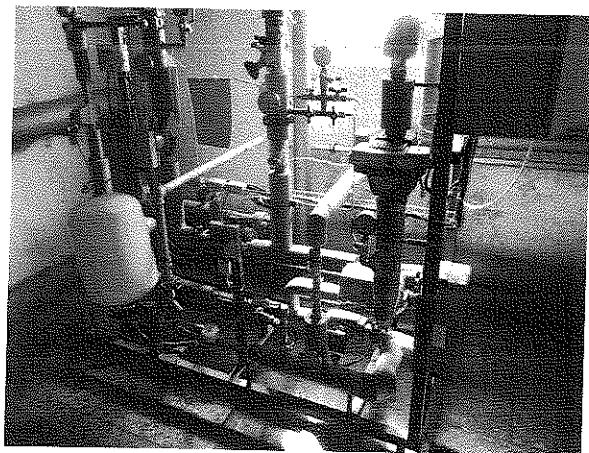
komfort konečným spotrebiteľom, keďže každé odberné miesto môže mať iné požiadavky na režim dodávky ústredného kúrenia a TUV.

Počas roka sme pracovali aj na nasledujúcich investičných akciách:

- vybudovanie skladu štiepky v priestoroch biomasovej kotolne Liptovská 6698
- umiestnenie frekvenčných meničov na kotolni Liptovská 6698
- vypracovanie projektu optimalizácie kotolne Považská 1713
- vybudovanie sila na štiepku a zároveň zapojenie kotla do systému
- zakúpenie prístroja na meranie prietokov na regulačných ventiloch



Biomasová kotolňa Liptovská 6698



KOST -kompaktná odovzdávacia stanica tepla



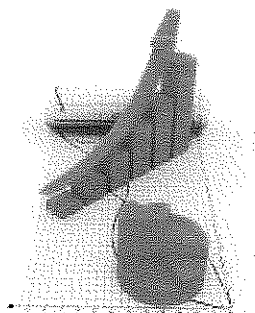
## *Životné prostredie*

V oblasti ochrany ovzdušia je našim cieľom trvalé znižovanie plynných a tuhých emisií znečisťujúcich látok do ovzdušia na najnižšiu možnú úroveň. Produkcia znečisťujúcich látok súvisí s množstvom a kvalitou spaľovaného paliva, ako aj s objemom výroby tepla.

Spoločnosť Služby pre bývanie, s.r.o. prevádzkuje v zmysle platnej legislatívy ekologický zdroj tepla – biomasovú kotolňu na sídlisku Juh, ktorý spĺňa zákonom stanovené limity na znečisťujúce látky ako sú SO<sub>2</sub>, CO, NO<sub>x</sub>, TZL (tuhé znečisťujúce látky). Napriek tomu nás Obvodný úrad životného prostredia v Trenčíne, zaviazal zabezpečiť a inštalovať najlepšiu dostupnú techniku pre filtráciu TZL, s garanciou sprísneného emisného limitu (50 mg/Nm<sup>3</sup> pri 11 % O<sub>2</sub>, 101,325 kPa). Na základe tohto rozhodnutia sme nainštalovali zariadenia špičkových vreckových textilných skriňových filtrov, s ich automatickou regeneráciou, pričom sme sa dostali na hodnotu 2 až 4 mg/Nm<sup>3</sup>, teda hlboko pod sprísnený limit. Biomasovým palivom čiastočne vykurojeme (jeden biomasový kotol) aj objekty, napojené na okruh kotolne 28. októbra.

### *Investičné zámery a ciele v budúcom období v oblasti výroby a dodávky tepla*

Tak ako v predchádzajúcich rokoch, aj v roku 2014 je zámerom spoločnosti zabezpečenie spoľahlivej dodávky tepla a teplej úžitkovej vody odberateľom v požadovanom množstve a kvalite dodržiavajúcej prísne legislatívne štandardy, s neustálou snahou o zlepšovanie komfortu odberateľov v zásobovaní. S cieľom zvyšovať efektivnosť poskytovaných služieb bude spoločnosť aj v roku 2014 pokračovať v posilňovaní orientácie na koncového zákazníka.



Medzi kľúčové priority spoločnosti bude aj naďalej patriť optimalizácia výroby tepla a teplej úžitkovej vody, inštalácia ďalších kompaktných odovzdávacích staníc tepla s cieľom zvyšovať hospodárnosť prevádzky tepelných zariadení, rovnako aj zhospodárňovanie prevádzky zlúčením vybraných kotolní.



## SPRÁVA BYTOVÝCH DOMOV



Firemná politika na oddelení správy domov sa upriamuje na zákazníka a jeho potreby. Ku každému bytovému domu pristupujeme individuálne, s dôrazom na požiadavky vlastníkov bytov a nebytových priestorov. Svojim prístupom sa snažíme v myslení svojich klientov budovať povedomie o tom, že bytový dom je ich vlastníctvom, o ktorý sa treba zaujímať a starať. Vďaka prístupu, kvalite práce a profesionalite zamestnancov sa záujem o naše poskytované služby zvyšuje. I do budúcnosti by sme radi udržali doterajšie postavenie na trhu a naďalej ho dynamicky rozvíjali.

Spoločné bývanie v bytovom dome upravuje Zákon č. 182/1993 Z.z. o vlastníctve bytov a nebytových priestorov, v znení neskorších predpisov (ďalej len Zákon). Zákon definuje správu domu, upravuje užívanie spoločných častí a spoločných zariadení

bytového domu, práva a povinnosti vlastníkov bytov ako aj práva a povinnosti správcu bytového domu. Na správu bytového domu sa v zmysle Zákona zriaďuje spoločenstvo vlastníkov bytov alebo správu vykonáva správca.

Naša spoločnosť ponúka v rámci správy bytových domov služby na základe:

- **Mandátnej zmluvy:** Správcom bytového domu je spoločenstvo vlastníkov bytov, ktoré prostredníctvom Mandátnej zmluvy deleguje našu spoločnosť na vykonávanie v zmluve presne špecifikovaných - ekonomických, technických a právnických služieb. Mandátnu zmluva podpisuje za spoločenstvo vlastníkov bytov štatutár – predseda spoločenstva.
- **Zmluvy o výkone správy:** Vlastníci bytov a nebytových priestorov uzavrujú s našou spoločnosťou Zmluvu o výkone správy, účelom ktorej je správa bytového domu. Správa domu je obstaranie služieb a tovaru, ktorými správca zabezpečuje pre vlastníkov bytov a nebytových priestorov v dome:
  - prevádzku, údržbu, opravy a udržiavanie spoločných častí domu, spoločných zariadení domu, príľahlého pozemku a príslušenstva



- služby spojené s užívaním bytu alebo nebytového priestoru
- vedenie účtu domu v banke,
- vymáhanie škody, nedoplatkov vo fonde prevádzky, údržby a opráv a iných nedoplatkov
- iné činnosti, ktoré bezprostredne súvisia s užívaním domu ako celku jednotlivými vlastníkami bytov a nebytových priestorov v dome.

### Vyhodnotenie roku 2013

Počet bytových domov, v ktorých poskytujeme služby na základe:

	Počet bytových domov	Počet bytov/ NP
Mandátnej zmluvy	79	2 303
Zmluvy o výkone správy	69	1 873
<b>Celkom</b>	<b>148</b>	<b>4 176</b>

V priebehu roka 2013 sa rozrástol počet bytových domov na základe:

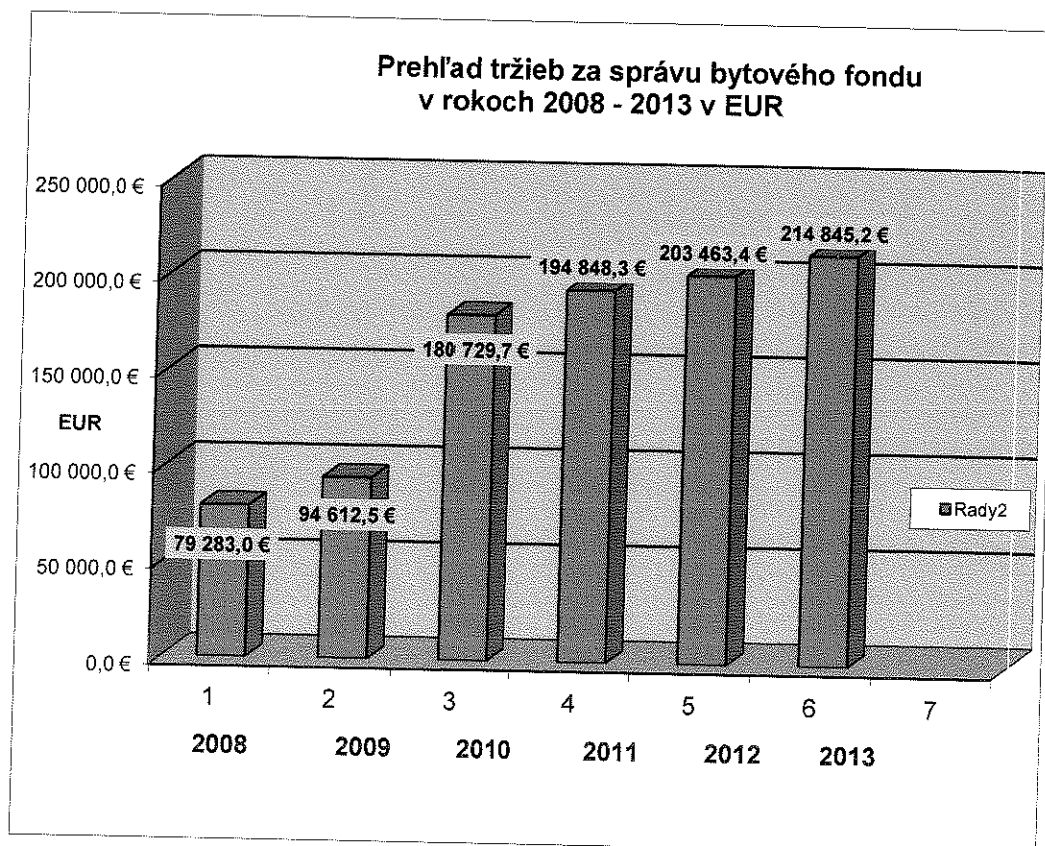
- Mandátnej zmluvy - SVB Štefánikova 373
- Zmluva o výkone správy – BD Veľkomoravská 1176
- Zmluva o výkone správy – BD 1765 Na Kameni
- Zmluva o výkone správy – BD 1744 Pred Poľom

### Prehľad počtu spravovaných bytových domov a bytov/NP za obdobie rokov 2008 - 2014

por.č.	rok	počet domov	počet bytov	medziročný nárast bytov
1	2008	124	3 308	6,70%
2	2009	130	3 530	6,40%
3	2010	137	3 734	5,80%
4	2011	144	3 973	6,40%
5	2012	144	3 971	0,00%
6	2013	148	4 176	5,20%



## Prehľad tržieb na oddelení správy domov



### *Činnosti oddelenia správy domov pre bytové domy*

#### *Investičné akcie v bytových domoch*

V roku 2013 bolo na oddelení správy domov uzatvorených 25 Zmlúv o dielo na práce väčšieho i menšieho rozsahu pre bytové domy vo výkone správy. Celkový finančný objem predstavoval výšku 481.656,58 €.

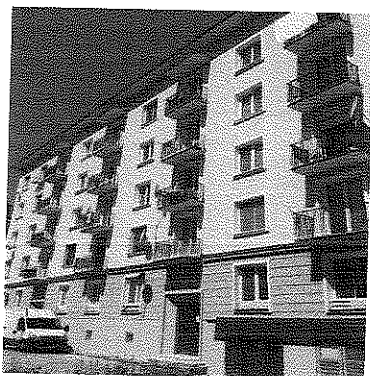


*Najväčšie investičné akcie:*

- Zateplenie obvodového plášťa a strechy bytového domu na ul. Piešťanská 2139 v Trenčíne



- Náter fasády a oceľových prvkov bytového domu na ul. Nábrežná 1635 v Trenčíne.



- Modernizácia výťahu, dobudovanie novej nástupnej stanice, úprava suterénu v bytovom dome na ul. Novomeského 2695 v Trenčíne

- Rekonštrukcia kanalizácie v bytovom dome na ul. K Výstavisku 421 v Trenčíne.

- Zateplenie strechy na bytovom dome na ul. K Výstavisku 421 v Trenčíne



## *Poistenie bytových domov v Rámcovej poisťnej zmluve Allianz Slovenská poisťovňa*

K 31.12.2013 bolo prostredníctvom Rámcovej poisťnej zmluve Allianz Slovenská poisťovňa poistených celkovo 54 bytových domov (domy vo výkone správy, spoločenstvá vlastníkov bytov) Z toho bolo v roku 2013 poistených 27 bytových domov.

Poistné udalosti v rámcovej poisťnej zmluve:

➤ Počet poistných udalostí k 31.12.2013	13
Poskytnuté poistné plnenie	1.712,92 €
➤ Z toho poistné udalosti hlásené v r. 2013	10

## *Seminár o bývaní*

Spoločnosť Služby pre bývanie, s.r.o., sa ako dlhoročný člen ZBHS rozhodla zorganizovať seminár, ktorý bol svojím obsahom zameraný na otázky súvisiace s bývaním a správou bytových domov. Kongresová sála hotela Elizabeth v Trenčíne 24. októbra 2013 privítala zástupcov bytových domov, predsedov spoločenstiev vlastníkov bytov, zamestnancov správcofských spoločností, širokú laickú i odbornú verejnosť. Program ponúkol témy týkajúce sa výmeny zvislých a ležatých rozvodov v dome, rekonštrukcie výťahov, centrálného vykurovania či Zákona o ochrane osobných údajov. Na seminár sme zaznamenali pozitívne ohlasy od vyše dvestovky zúčastnených ľudí. Podobné semináre by sme radi organizovali aj do budúcnosti.



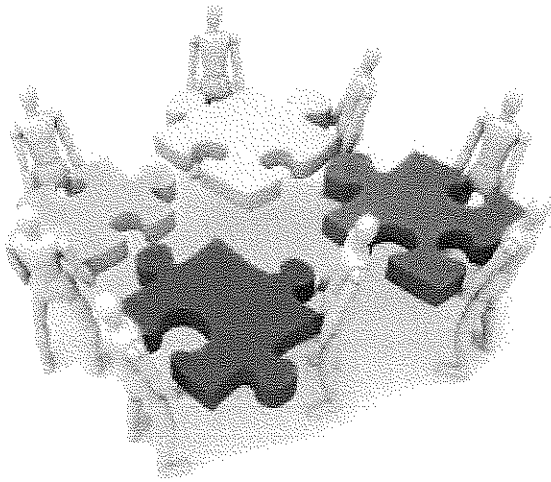
## *Odborné školenia*

Zamestnanci oddelenia správy domov sú pravidelne školení a vzdelávaní v oblasti správy bytových domov a s tým súvisiacej legislatívy.

Vedúca oddelenia správy domov sa v roku 2013 stala držiteľkou Osvedčenia o absolvovaní akreditovaného vzdelávacieho programu Správa bytového fondu na Slovensku č. 005/2013, vydaným Academiou Istropolitana Nova so sídlom vo Svätom Jure. Akreditovaný vzdelávacie program bol v rozsahu 101 hodín, zameraný na profesionalizáciu správy bytového fondu, administratívne zabezpečenie správy, sociálny manažment, manažment kvality, finančný manažment. Odborným garantom vzdelávacieho programu bolo Ministerstvo dopravy, výstavby a regionálneho rozvoja SR v zastúpení Ing. Arch. Eleny Szolgayovej PhD. S cieľom skvalitnenia služieb a zvyšovania odbornosti sa budú zamestnanci zúčastňovať školení na rôzne témy a problematiku aj v ďalších rokoch.



## LUDSKÉ ZDROJE

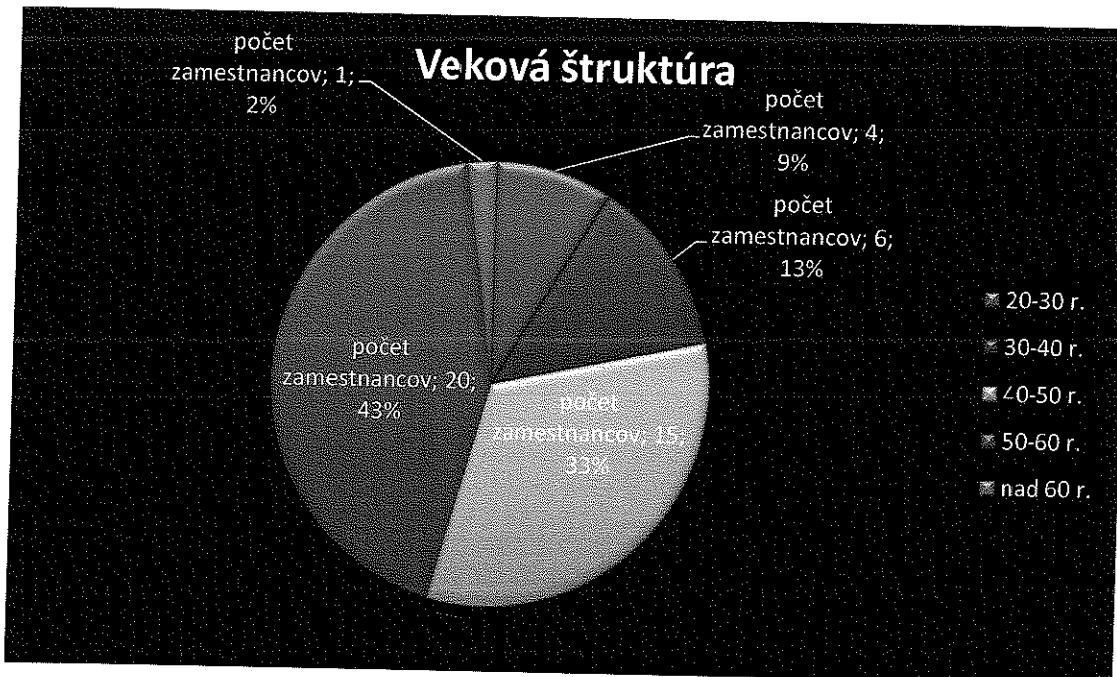


minulým rokom nárast zamestnancov o 4,5 %.

V oblasti personalistiky prešla spoločnosť niekoľkými zmenami vyplývajúcimi z potreby štrukturálnych zmien, organizačných zmien i zabezpečenia zhospodárňovania, zefektívňovania a racionalizácie práce. Zamestnanci sa počas roka zúčastnili viacerých odborných školení či konferencií, ktoré organizovali inštitúcie pôsobiace v oblasti energetiky a správy bytových domov.

V spoločnosti pracovalo k 31.12.2013 celkom 46 zamestnancov, čo predstavuje oproti

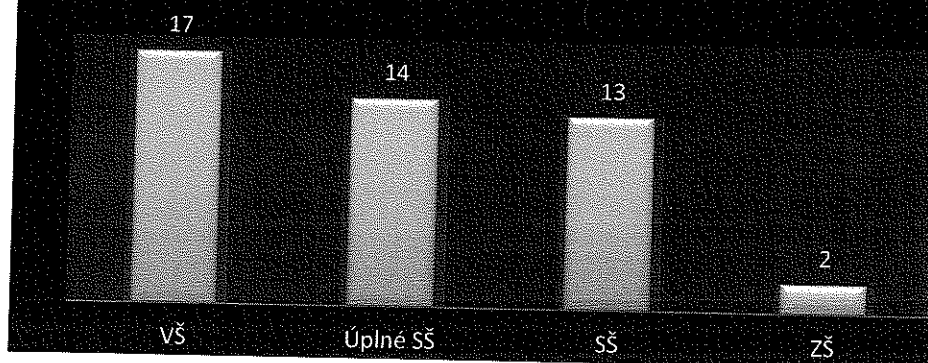
### Štruktúra zamestnancov podľa veku k 31.12.2013



Z grafu vyplýva, že najvyšší podiel zamestnancov tvorí veková skupina od 50 do 60 rokov. Druhú skupinu (33 %) tvoria 40 až 50 roční. Najnižšie zastúpenie majú zamestnanci s vekom do 30 rokov.



## Stav zamestnancov k 31.12.2013 podľa vzdelania



Najvyšší podiel tvoria zamestnanci s vysokoškolským vzdelaním, po nich nasledujú stredoškolskí vzdelaní zamestnanci a zastúpenie majú aj zamestnanci so základnou školou.

### Prehľad štruktúry zamestnancov v rokoch 2011 - 2013

	k 31.12.2011	k 31.12.2012	K 31.12.2013
<b>podľa pohlavia</b>			
ženy	14	17	18
muži	30	27	28
<b>podľa veku</b>			
produktívny vek	40	43	45
poproduktívny vek	4	1	1
<b>podľa dosiahnutého vzdelania</b>			
vysokoškolské	11	14	17
úplne stredné	17	15	14
stredné	16	13	13
základné	0	2	2
<b>Konečný stav zamestnancov</b>	<b>44</b>	<b>44</b>	<b>46</b>



# EKONOMIKA SPOLOČNOSTI

Základné ekonomické údaje spoločnosti pre r. 2013

<i>Prehľad a porovnanie základných ekonomických údajov</i>			
<b>Majetková štruktúra v tis. EUR</b>	<b>2011</b>	<b>2012</b>	<b>2013</b>
spolu majetok	23 217	23 213	24 804
neobežný majetok	9 028	8 341	7 617
obežný majetok	14 069	14 838	17 162
časové rozlíšenie	119	34	25
<b>Kapitálová štruktúra v tis. EUR</b>	<b>2011</b>	<b>2012</b>	<b>2013</b>
vlastné imanie	10 095	9 040	9 849
záväzky	12 925	13 270	14 923
časové rozlíšenie	198	904	33
<b>Pohľadávky v tis. EUR</b>	<b>2011</b>	<b>2012</b>	<b>2013</b>
Dlhodobé pohľadávky	9 126	10 552	11 350
Dlhodobé pohľ. z obchod. styku	8 463	9 072	9 072
Krátkodobé pohľadávky	3 921	3 778	4 591
Krátkodobé pohľ. z obchod. styku	3 306	2 517	3 663
<b>Závazky v tis. EUR</b>	<b>2011</b>	<b>2012</b>	<b>2013</b>
Dlhodobé záväzky	1 267	1 552	2 340
Krátkodobé záväzky	6 014	6 609	6 314
Krátkodobé záväzky z obch. styku	4 727	4 759	4 347

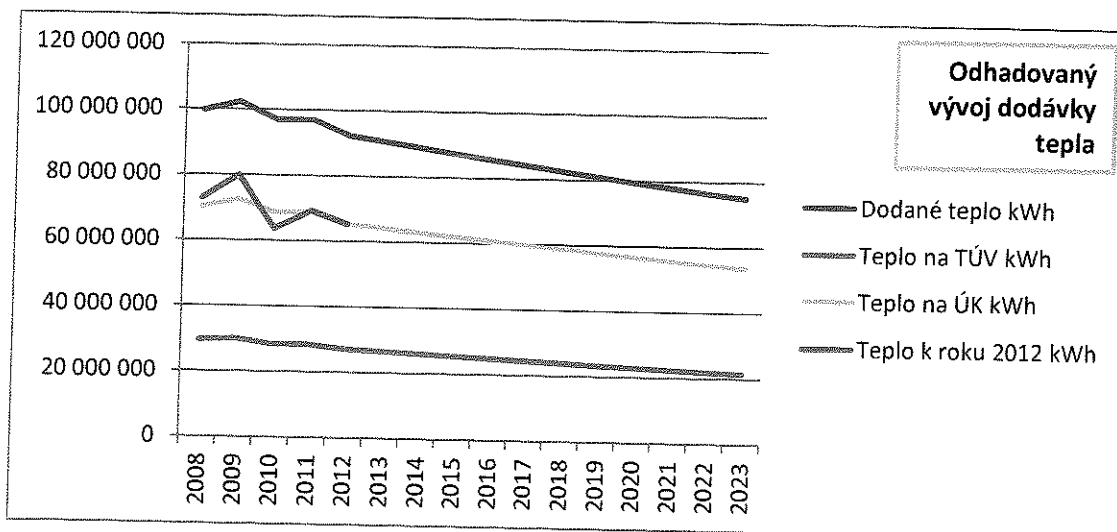


### Prehľad a porovnanie základných údajov

v tis. EUR	2011	2012	2013
Náklady	19 220	9 999	8 765
Výnosy	18 294	10 724	9 373
Výroba tepla, správa domov, ostatné	9 301	8 904	8 778
Výsledok hospodárenia z hospodárskej činnosti	1 253	972	870
Výsledok hospodárenia z finančnej činnosti	248	248	-262
Výsledok hospodárenia z bežnej činnosti pred zdanením	1 005	724	608
Daň z príjmov z bežnej činnosti splatná	254	44	3
Daň z príjmov z bežnej činnosti odložená	174	36	5
Výsledok hospodárenia po zdanení	926	654	616

### Zhodnotenie vývoja tržieb, výnosov, nákladov

V roku 2013 sa opäť prejavil dlhodobý trend poklesu dodávok tepla.

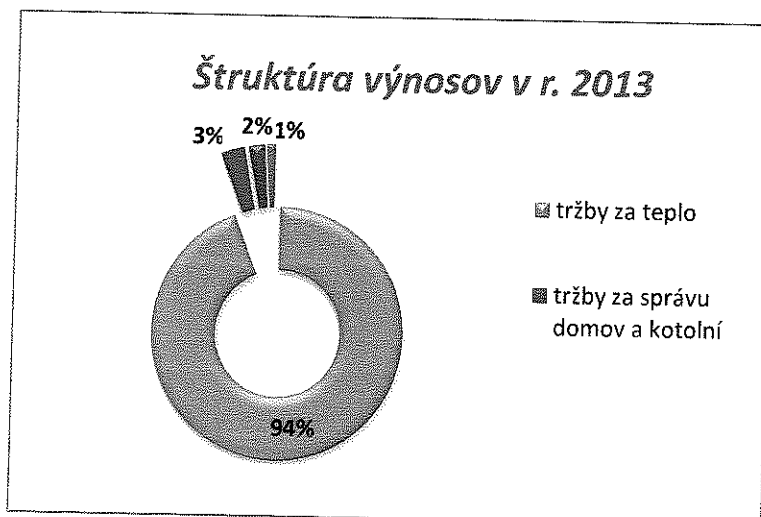


**Hospodársky výsledok** spoločnosti pred zdanením vykázal medziročný pokles o 16 %. **Tržby** spoločnosti vykázali oproti minulému roku zníženie o 1 % no celkové výnosy spoločnosti poklesli o 13%.



Tržby za činnosť v ostatných predmetoch podnikania (prenájom nehnuteľností, správa domov, údržba a i.) boli stabilizované, resp. vykázali nárast oproti predchádzajúcemu obdobiu.

Nasledovný graf ponúka pohľad na základnú štruktúru výnosov spoločnosti v roku 2013:



Medziročný pokles však zaznamenali aj **náklady** a to o 13% z dôvodu ich optimalizácie. Zvýšili sme efektívnosť technických a výrobných zariadení a celkovo sme zracionalizovali výrobu.

Úsporu sme zaznamenali nielen v spotrebe energií ale aj vo vynaložených nákladoch na opravy a údržbu jestvujúcich zariadení, v spotrebe materiálu, v službách a ostatných prevádzkových nákladoch.

Nasledovný graf ponúka pohľad na štruktúru hlavných nákladov spoločnosti v roku 2013:



V priebehu roku 2012 sme cenu tepla z objektívnych dôvodov upravili – znížili. Takto upravenú cenu tepla sme teda nielen sme udržali ale zároveň stabilizovali na rovnakej úrovni aj pre rok 2013.



### ***Majetok spoločnosti***

Majetok spoločnosti k 31.12.2013 vzrástol oproti koncu predchádzajúceho roku o 7%. Tento stav ovplyvnil hlavne Obežný majetok, ktorý zaznamenal 16% medziročný nárast, zvýšenie zaznamenali všetky jeho položky.

Neobežný majetok klesol o 9% a to najmä v položke Dlhodobý hmotný majetok.

### ***Finančné zdroje***

Vzhľadom na svoje podnikateľské aktivity spoločnosť využíva vlastné i úverové, leasingové finančné zdroje na krytie náročných investičných akcií.

V minulosti bola z týchto zdrojov budovaná biomasová kotolňa na Ul. Liptovská 6698, rekonštrukcia niektorých OST a i.. V priebehu roku 2013 spoločnosť investovala vlastné aj cudzie zdroje okrem opráv do svojich zariadení do inštalácie zariadení KOST, úpravy dopravných ciest na biomasovej kotolne na Ul. Liptovská 6698 a do biomasového kotla v kotolni na Ul. 28.októbra 3058.

### ***Disponibilný zisk***

Zostatok nerozdeleného zisku minulých rokov spoločnosť plánuje ponechať ako zdroj financovania investičných akcií v roku 2014 napr:

- postupná rekonštrukcia regulačných staníc plynu a to kotolne 28.októbra 3058, Saratovská 2523, Halašu 2520, H.Šianec 3494 a Saratovská 2715, čím sa zabezpečí bezporuchová dodávka plynu pre uvedené kotolne
- výmena sekundárnych rozvodov tepla na sídlisku Juh, ktoré sú v štádiu vypracovania projektovej dokumentácie a výberu dodávateľa. Ide o oblasť tepelných okruhov kotolní na ul. Šmidkeho 2522, 2521 a kotolne na ul. Západná 2636.
- výmena technológií odovzdávacích staníc tepla na ul. Kyjevská 2472, M.Bela 2439, Halalovka 2479 a Východná 2716
- II. etapa inštalovania zariadení KOST



*Riadna individuálna účtovná uzávierka*

<b>Súvaha v tis. EUR</b>	<b>31.12.2011</b>	<b>31.12.2012</b>	<b>31.12.2013</b>
<b>MAJETOK (aktíva) SPOLU</b>	<b>23 217</b>	<b>23 213</b>	<b>24 804</b>
<i>Neobežný majetok</i>	<i>9 029</i>	<i>8 342</i>	<i>7 617</i>
Dlhodobý nehmotný majetok	56	38	29
Dlhodobý hmotný majetok	8 963	8 294	7 578
Dlhodobý finančný majetok	10	10	10
<i>Obežný majetok</i>	<i>14 069</i>	<i>14 837</i>	<i>17 162</i>
Zasoby	0	0	0
Dlhodobé pohľadávky	9 126	10 552	11 350
Krátkodobé pohľadávky	3 921	3 278	4 591
Finančné účty	1 023	1 007	1 221
<i>Časové rozlíšenie</i>	<i>119</i>	<i>34</i>	<i>25</i>

<b>MAJETOK (pasíva) SPOLU</b>	<b>23 216</b>	<b>23 214</b>	<b>24 804</b>
<i>Vlastné imanie</i>	<i>10 095</i>	<i>9 040</i>	<i>9 849</i>
Základné imanie	22	22	22
Kapitálové fondy	1 971	1 971	1 972
Fondy zo zisku	4 834	4 838	4 837
Výsledok hospodárenia min. rokov	2 344	1 555	2 402
Výsledok hospodárenia za účt. obdobie	9 251	654	616
<i>Závazky</i>	<i>12 925</i>	<i>13 270</i>	<i>14 923</i>
Rezervy	8	8	11
Dlhodobé záväzky	1 267	1 552	2 340
Krátkodobé záväzky	6 014	6 609	6 314



Bankové úvery a vypožičky	5 477	5 101	6 258
<b>Časové rozlíšenie</b>	<b>198</b>	<b>904</b>	<b>32</b>

<b>Výkaz ziskov a strát v tis. EUR</b>	<b>31.12.2011</b>	<b>31.12.2012</b>	<b>31.12.2013</b>
Obchodná marža	0	0	0
<b>Výroba</b>	<b>9 301</b>	<b>8 935</b>	<b>8 815</b>
Tržby z predaja vlastných výrobkov a služieb	9 279	8 904	8 778
Aktivácia	23	31	37
Výrobná spotreba	6 659	6 295	6 029
<b>Pridaná hodnota</b>	<b>2 643</b>	<b>2 640</b>	<b>2 786</b>
<b>Osobné náklady</b>	<b>6 482</b>	<b>632</b>	<b>672</b>
Dane a poplatky	62	64	67
Odpsany náhmot. a hmot. investičného majetku	1 111	1 201	1 315
Tržby z predaja dlhodobého majetku a materiálu	277	0	201
Zostatková cena predaného dlhodobého majetku	256	1	204
Tvorba zálohovných opráv položiek k pohľadávkam	253	13	1
Ostatné výnosy z hospodárskej činnosti	8 769	1 620	267
Ostatné náklady na hospodársku činnosť	8 602	1 377	126
Prevod výnosov z hospodárskej činnosti	0	0	0
<b>Výsledok hospodárenia z hospodárskej činnosti</b>	<b>1 253</b>	<b>972</b>	<b>871</b>
Tržby z predaja cenných papierov a podielov	103	0	53
Predané cenné papiere a podiely	102	0	53
Výnosy z precenenia cenných papierov	0	28	2
Náklady na precenenie cenných papierov	0	22	1



Výnosové úroky	69	86	88
Nakladové úroky	293	321	282
Kurzové zisky	0	0	0
Kurzové straty	408	0	0
Ostatné výnosy z finančnej činnosti	0	0	0
Ostatné naklady na finančnú činnosť	25	19	70
<b>Výsledok hospodárenia z finančnej činnosti</b>	<b>-248</b>	<b>-248</b>	<b>-263</b>
<b>Výsledok hospodárenia z bežnej činnosti pred zdanením</b>	<b>1 006</b>	<b>724</b>	<b>608</b>
Daň z príjmov z bežnej činnosti	81	70	8
<b>Výsledok hospodárenia z bežnej činnosti po zdanení</b>	<b>926</b>	<b>654</b>	<b>616</b>
Mimoriadne výnosy	0	0	0
Mimoriadne náklady	0	0	0
<b>Výsledok hospodárenia z mimoriadnej činnosti</b>	<b>0</b>	<b>0</b>	<b>0</b>
Daň z príjmov z mimoriadnej činnosti	0	0	0
<b>Výsledok hospodárenia za účtovné obdobie</b>	<b>926</b>	<b>654</b>	<b>616</b>

### Likvidita

#### Okamžitá likvidita

$$2011 = \frac{\text{najlikvidnejšie aktíva} \quad 1.022.461}{\text{krátkodobé záväzky} \quad 6.211.246} = 0,16$$

$$2012 = \frac{\text{najlikvidnejšie aktíva} \quad 1.007.501}{\text{krátkodobé záväzky} \quad 7.512.485} = 0,13$$



	najlikvidnejšie aktíva	1.220.671	
2013 =	-----	=	----- = 0,19
	krátkodobé záväzky	6.346.496	

**Bežná likvidita**

	najlikvidnejšie aktíva + krátkodobé pohľadávky	4.942.992	
2011 =	-----	=	----- = 0,80
	krátkodobé záväzky	6.211.246	

	najlikvidnejšie aktíva + krátkodobé pohľadávky	4.285.443	
2012 =	-----	=	----- = 0,57
	krátkodobé záväzky	7.512.485	

	najlikvidnejšie aktíva + krátkodobé pohľadávky	5.811.858	
2013 =	-----	=	----- = 0,92
	krátkodobé záväzky	6.346.496	



## **Dodatok správy audítora**

### **o overení súladu výročnej správy s účtovnou závierkou v zmysle zákona č. 540/2007 Z.z. § 23 odsek 5**

**Štatutárnemu orgánu spoločnosti Služby pre bývanie, s.r.o.**

I. Overili sme účtovnú závierku spoločnosti Služby pre bývanie, s.r.o. („Spoločnosť“) k 31. decembru 2013, ku ktorej sme dňa 30. septembra 2014 vydali správu nezávislého audítora a v ktorej sme vyjadrili náš názor v nasledujúcom znení:

#### *Základ pre podmienený názor*

Spoločnosť tvorila opravné položky len k pohľadávam evidovaným na účte 311 Odberatelia. Na pohľadávky evidované na účte 315 Ostatné pohľadávky, ktorý má zostatok k 31.12.2013 vo výške 10 866 tis. EUR a na účte 378 Iné pohľadávky, ktorý má zostatok k 31.12.2013 vo výške 3 207 tis. EUR, opravné položky tvorené neboli.

Krátkodobé záväzky spoločnosti k 31. decembru 2013 prevýšili jej celkové krátkodobé pohľadávky spolu s krátkodobým finančným majetkom.

#### *Podmienený názor*

Podľa nášho názoru, okrem vplyvu skutočností opísanej v odseku Základ pre podmienený názor, účtovná závierka poskytuje pravdivý a verný obraz finančnej situácie spoločnosti Služby pre bývanie, s.r.o. k 31. decembru 2013, jej výsledku hospodárenia za rok končiaci k uvedenému dátumu v súlade so zákonom o účtovníctve.

II. Overili sme súlad výročnej správy s vyššie uvedenou účtovnou závierkou.

Za správnosť zostavenia výročnej správy je zodpovedný štatutárny orgán Spoločnosti. Našou úlohou je overiť súlad výročnej správy s účtovnou závierkou a na základe toho vydať dodatok správy audítora o súlade výročnej správy s účtovnou závierkou.

Overenie sme uskutočnili v súlade s Medzinárodnými audítorskými štandardami. Tieto štandardy požadujú, aby audítor naplánoval a vykonal overenie tak, aby získal primerané uistenie, že informácie uvedené vo výročnej správe, ktoré sú predmetom zobrazenia v účtovnej závierke, sú vo všetkých významných súvislostiach v súlade s príslušnou účtovnou závierkou.

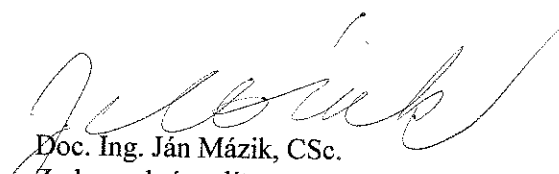
Informácie uvedené vo výročnej správe sme posúdili s informáciami uvedenými v účtovnej závierke k 31. decembru 2013. Iné údaje a informácie, ako účtovné informácie získané z účtovnej závierky a účtovných kníh sme neoverovali. Sme presvedčení, že vykonané overovanie poskytuje dostatočný a vhodný základ pre náš názor.

Podľa nášho názoru sú účtovné informácie uvedené vo výročnej správe spoločnosti Služby pre bývanie, s.r.o. v súlade s účtovnou závierkou k 31. decembru 2013.

V Bratislave, dňa 28. decembra 2014

TATRAAUDIT Bratislava, s.r.o.  
Pave Vukoviča 8  
851 10 Bratislava  
Obchodný register,  
vložka č. 38154/B  
Licencia SKAU 293



  
Doc. Ing. Ján Mázik, CSc.  
Zodpovedný audítor  
Licencia SKAU 169

## SPRÁVA NEZÁVISLÉHO AUDÍTORA

### štatutárnemu orgánu spoločnosti Služby pre bývanie, s.r.o.

Uskutočnili sme audit priloženej účtovnej závierky spoločnosti Služby pre bývanie, s.r.o. („spoločnosť“), ktorá obsahuje súvahu k 31. decembru 2013, výkaz ziskov a strát za rok končiaci sa k uvedenému dátumu, a poznámky, ktoré obsahujú súhrn významných účtovných zásad a účtovných metód a ďalšie vysvetľujúce informácie.

#### *Zodpovednosť štatutárneho orgánu za účtovnú závierku*

Štatutárny orgán spoločnosti je zodpovedný za zostavenie tejto účtovnej závierky, ktorá poskytuje pravdivý a verný obraz v súlade so Zákonom o účtovníctve č. 431/2002 Z.z. v znení neskorších predpisov (ďalej len „zákon o účtovníctve“), a za interné kontroly, ktoré štatutárny orgán považuje za potrebné pre zostavenie účtovnej závierky, ktorá neobsahuje významné nesprávnosti, či už v dôsledku podvodu alebo chyby.

#### *Zodpovednosť audítora*

Našou zodpovednosťou je vyjadriť názor na túto účtovnú závierku na základe nášho auditu. Audit sme uskutočnili v súlade s Medzinárodnými audítorskými štandardmi. Podľa týchto štandardov máme dodržiavať etické požiadavky, naplánovať a vykonať audit tak, aby sme získali primerané uistenie, že účtovná závierka neobsahuje významné nesprávnosti.

Súčasťou auditu je uskutočnenie postupov na získanie audítorských dôkazov o sumách a údajoch vykázaných v účtovnej závierke. Zvolené postupy závisia od úsudku audítora, vrátane posúdenia rizík významnej nesprávnosti v účtovnej závierke, či už v dôsledku podvodu alebo chyby. Pri posudzovaní tohto rizika audítor berie do úvahy interné kontroly relevantné pre zostavenie účtovnej závierky účtovnej jednotky, ktorá poskytuje pravdivý a verný obraz, aby mohol vypracovať audítorské postupy vhodné za daných okolností, nie však na účely vyjadrenia názoru na účinnosť interných kontrol účtovnej jednotky. Audit ďalej zahŕňa zhodnotenie vhodnosti použitých účtovných zásad a účtovných metód a primeranosti účtovných odhadov uskutočnených štatutárnym orgánom spoločnosti, ako aj vyhodnotenie prezentácie účtovnej závierky.

Sme presvedčení, že audítorské dôkazy, ktoré sme získali, poskytujú dostatočný a vhodný základ pre náš podmienený názor.

#### *Základ pre podmienený názor*

Spoločnosť tvorila opravné položky len k pohľadávam evidovaným na účte 311 Odberatelia. Na pohľadávky evidované na účte 315 Ostatné pohľadávky, ktorý má zostatok k 31.12.2013 vo výške 10 866 tis. EUR a na účte 378 Iné pohľadávky, ktorý má zostatok k 31.12.2013 vo výške 3 207 tis. EUR, opravné položky tvorené neboli.

Krátkodobé záväzky spoločnosti k 31.decembru 2013 prevýšili jej celkové krátkodobé pohľadávky spolu s krátkodobým finančným majetkom.

*Podmienенý názor*

Podľa nášho názoru, okrem vplyvu skutočností opísanej v odseku Základ pre podmienенý názor, účtovná závierka poskytuje pravdivý a verný obraz finančnej situácie spoločnosti Služby pre bývanie, s.r.o. k 31. decembru 2013, jej výsledku hospodárenia za rok končiaci k uvedenému dátumu v súlade so zákonom o účtovníctve.

Bratislava 30. septembra 2014

TATRAAUDIT Bratislava s.r.o.  
Pave Vukoviča 8  
851 10 Bratislava  
Obchodný register  
vložka č. 38154/B  
Licencia SKAU 293



*J. Mázik*  
Doc. Ing. Ján Mázik, CSc.  
Zodpovedný audítor  
Licencia SKAU 169



k 3 1 . 1 2 . 2 0 1 3 (v celých eurách)

Číselné údaje sa zarovnávajú vpravo, ostatné údaje sa píšú zľava. Nevyplnené riadky sa ponechávajú prázdne.

Údaje sa vyplňajú paličkovým písmom (podľa tohto vzoru), písacím strojom alebo tlačiarňou, a to čiernou alebo tmavomodrou farbou.

Á Ā B Ć D Ę F G H Í J K L M N O P Q R Š T Ú V X Ý Ž 0 1 2 3 4 5 6 7 8 9

Daňové identifikačné číslo 2 0 2 0 3 8 4 9 9 3	Účtovná závierka X riadna	Účtovná závierka X zostavená	Mesiac Rok od 0 1 2 0 1 3
IČO 3 1 4 4 4 3 1 8	mimoriadna	schválená	do 1 2 2 0 1 3
SK NACE 3 5 . 3 0 . 0		(vyznačí sa x)	Bezprostredne predchádzajúce obdobie od 0 1 2 0 1 2
			do 1 2 2 0 1 2

Obchodné meno (názov) účtovnej jednotky

S l u ž b y p r e b ý v a n i e s . r . o . .

Sídlo účtovnej jednotky

Ulica

K R Á T K A

Číslo

2 4 1 2

PSČ

Obec

9 1 1 0 1 T R E N Č Í N

Číslo telefónu

Číslo faxu

0 3 2 / 6 5 2 3 4 9 5 0 3 2 / 6 5 2 7 3 5 2

E-mailová adresa

Zostavená dňa: 2 7 . 0 6 . 2 0 1 4	Podpisový záznam osoby zodpovednej za vedenie účtovníctva: 	Podpisový záznam osoby zodpovednej za zostavenie účtovnej závierky: 	Podpisový záznam člena štatutárneho orgánu účtovnej jednotky alebo fyzickej osoby, ktorá je účtovnou jednotkou: 
Schválená dňa: . . 2 0			

Záznamy daňového úradu

Miesto pre evidenčné číslo

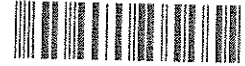
Odtlačok prezentačnej pečiatky daňového úradu



Označenie a	STRANA AKTÍV b	Číslo riadku c	Bežné účtovné obdobie		Bezprostredne predchádzajúce účtovné obdobie	
			1	2		3
			Brutto - časť 1	Netto		
			Korekcia - časť 2			
	<b>SPOLU MAJETOK</b> r. 002 + r. 030 + r. 061	001	3 2 5 4 4 5 4 6	2 4 8 0 4 6 1 3		
			7 7 3 9 9 3 3		2 3 2 1 3 4 4 4	
A.	<b>Neobežný majetok</b> r. 003 + r. 011 + r. 021	002	1 5 2 8 3 9 3 9	7 6 1 7 2 7 1		
			7 6 6 6 6 6 8		8 3 4 1 8 5 8	
A.I.	<b>Dlhodobý nehmotný majetok</b> súčet (r. 004 až r. 010)	003	1 3 8 8 7 5	2 8 6 7 5		
			1 1 0 2 0 0		3 8 2 0 6	
A.I.1.	Aktivované náklady na vývoj (012) - /072, 091A/	004				
2.	Softvér (013) - /073, 091A/	005	1 1 2 3 2 0	2 8 6 7 5		
			8 3 6 4 5		3 8 2 0 6	
3.	Oceniteľné práva (014) - /074, 091A/	006	2 6 5 5 5	0		
			2 6 5 5 5			
4.	Goodwill (015) - /075, 091A/	007				
5.	Ostatný dlhodobý nehmotný majetok (019, 01X) - /079, 07X, 091A/	008				
6.	Obstarávaný dlhodobý nehmotný majetok (041) - 093	009				
7.	Poskytnuté preddavky na dlhodobý nehmotný majetok (051) - 095A	010				
A.II.	<b>Dlhodobý hmotný majetok</b> súčet (r. 012 až r. 020)	011	1 5 1 3 5 0 6 4	7 5 7 8 5 9 6		
			7 5 5 6 4 6 8		8 2 9 3 6 5 2	
A.II.1.	Pozemky (031) - 092A	012	2 0 3 1 7 9 9	2 0 3 1 7 9 9		
					2 0 3 1 7 9 9	
2.	Stavby (021) - /081, 092A/	013	3 2 2 3 3 2 1	2 4 1 2 4 5 4		
			8 1 0 8 6 7		2 5 7 7 4 5 6	
3.	Samostatné huteľné veci a súbory huteľných vecí (022) - /082, 092A/	014	7 3 0 6 6 1 1	1 5 0 1 3 7 6		
			5 8 0 5 2 3 5		2 2 5 4 7 5 0	



Označenie a	STRANA AKTÍV b	Číslo riadku c	Bežné účtovné obdobie		Bezprostredne predchádzajúce účtovné obdobie
			1	2	
			Brutto - časť 1 Korekcia - časť 2	Netto	
4.	Pestovateľské celky trvalých porastov (025) - /085, 092A/	015			
5.	Základné stádo a ťažné zvieratá (026) - /086, 092A/	016			
6.	Ostatný dlhodobý hmotný majetok (029, 02X, 032) - /089, 08X, 092A/	017	1 7 6 7 0 3 2	8 2 6 6 6 6	
			9 4 0 3 6 6		8 8 2 1 5 3
7.	Obstarávaný dlhodobý hmotný majetok (042) - 094	018	4 0 8 1 1 3	4 0 8 1 1 3	
					1 4 6 8 0 6
8.	Poskytnuté predávky na dlhodobý hmotný majetok (052) - 095A	019	3 9 8 1 8 8	3 9 8 1 8 8	
					4 0 0 6 8 8
9.	Opravná položka k nadobudnutému majetku (+/- 097) +/- 098	020			
A.III.	Dlhodobý finančný majetok súčet (r. 022 až r. 029)	021	1 0 0 0 0	1 0 0 0 0	
					1 0 0 0 0
A.III.1.	Podielové cenné papiere a podiely v dcérskej účtovnej jednotke (061) - 096A	022			
2.	Podielové cenné papiere a podiely v spoločnosti s podstatným vplyvom (062) - 096A	023			
3.	Ostatné dlhodobé cenné papiere a podiely (063, 065) - 096A	024	1 0 0 0 0	1 0 0 0 0	
					1 0 0 0 0
4.	Pôžičky účtovnej jednotke v konsolidovanom celku (066A) - 096A	025			
5.	Ostatný dlhodobý finančný majetok (067A, 069, 06XA) - 096A	026			
6.	Pôžičky s dobou splatnosti najviac jeden rok (066A, 067A, 06XA) - 096A	027			
7.	Obstarávaný dlhodobý finančný majetok (043) - 096A	028			



Označenie a	STRANA AKTÍV b	Číslo riadku c	Bežné účtovné obdobie		Bezprostredne predchádzajúce účtovné obdobie	
			1	2		3
			Brutto - časť 1 Korekcia - časť 2	Netto		
8.	Poskytnuté preddavky na dlhodobý finančný majetok (053) - 095A	029				
B.	Obežný majetok r. 031 + r. 038 + r. 046 + r. 055	030	1 7 2 3 5 3 8 5 7 3 2 6 5	1 7 1 6 2 1 2 0	1 4 8 3 7 8 3 3	
B.I.	Zásoby súčet (r. 032 až r. 037)	031				
B.I.1.	Materiál (112, 119, 11X) - /191, 19X/	032				
2.	Nedokončená výroba a polotovary vlastnej výroby (121, 122, 12X) - /192, 193, 19X/	033				
3.	Výrobky (123) - 194	034				
4.	Zvieratá (124) - 195	035				
5.	Tovar (132, 133, 13X, 139) - /196, 19X/	036				
6.	Poskytnuté preddavky na zásoby (314A) - 391A	037				
B.II.	Dlhodobé pohľadávky súčet (r. 039 až r. 045)	038	1 1 3 5 0 2 6 2	1 1 3 5 0 2 6 2	1 0 5 5 2 3 9 0	
B.II.1.	Pohľadávky z obchodného styku (311A, 312A, 313A, 314A, 315A, 31XA) - 391A	039	9 0 7 1 6 4 5	9 0 7 1 6 4 5	9 0 7 1 6 4 5	
2.	Čistá hodnota zákazky (316A)	040				
3.	Pohľadávky voči dcérskej účtovnej jednotke a materskej účtovnej jednotke (351A) - 391A	041				
4.	Ostatné pohľadávky v rámci konsolidovaného celku (351A) - 391A	042				



Označenie a	STRANA AKTÍV b	Číslo riadku c	Bežné účtovné obdobie		Bezprostredne predchádzajúce účtovné obdobie
			1	2	
			Brutto - časť 1 Korekcia - časť 2	Netto	
5.	Pohľadávky voči spoločníkom, členom a združeniu (354A, 355A, 358A, 35XA) - 391A	043			Netto 3
6.	Iné pohľadávky (335A, 33XA, 371A, 373A, 374A, 375A, 376A, 378A) - 391A	044	2 2 7 8 6 1 7	2 2 7 8 6 1 7	1 4 8 0 7 4 5
7.	Odložená daňová pohľadávka (481A)	045			
B.III.	Krátkodobé pohľadávky súčet (r. 047 až r. 054)	046	4 6 6 4 4 5 2	4 5 9 1 1 8 7	
			7 3 2 6 5		3 2 7 7 9 4 2
B.III.1.	Pohľadávky z obchodného styku (311A, 312A, 313A, 314A, 315A, 31XA) - 391A	047	3 7 3 6 7 5 8	3 6 6 3 4 9 3	
			7 3 2 6 5		2 5 1 7 0 1 8
2.	Čistá hodnota zákazky (316A)	048			
3.	Pohľadávky voči dcérskej účtovnej jednotke a materskej účtovnej jednotke (351A) - 391A	049			
4.	Ostatné pohľadávky v rámci konsolidovaného celku (351A) - 391A	050			
5.	Pohľadávky voči spoločníkom, členom a združeniu (354A, 355A, 358A, 35XA, 398A) - 391A	051			
6.	Sociálne poistenie (336) - 391A	052			
7.	Daňové pohľadávky a dotácie (341, 342, 343, 345, 346, 347) - 391A	053			
8.	Iné pohľadávky (335A, 33XA, 371A, 373A, 374A, 375A, 376A, 378A) - 391A	054	9 2 7 6 9 4	9 2 7 6 9 4	7 6 0 9 2 4
B.IV.	Finančné účty súčet (r. 056 až r. 060)	055	1 2 2 0 6 7 1	1 2 2 0 6 7 1	
					1 0 0 7 5 0 1
B.IV.1.	Peniaze (211, 213, 21X)	056	2 1 3 7	2 1 3 7	
					1 4 0 1

Súvaha Úč POD 1 - 01

DIČ 2020384993



Označenie a	STRANA AKTÍV b	Číslo riadku c	Bežné účtovné obdobie		Bezprostredne predchádzajúce účtovné obdobie
			1	2	
			Brutto - časť 1 Korekcia - časť 2	Netto	
					Netto 3
2.	Účty v bankách (221A, 22X +/- 261)	057	1 2 1 7 2 2 3	1 2 1 7 2 2 3	1 0 0 2 3 8 5
3.	Účty v bankách s dobou viazanosti dlhšou ako jeden rok 22XA	058			
4.	Krátkodobý finančný majetok (251, 253, 256, 257, 25X) - /291, 29X/	059	1 3 1 1	1 3 1 1	3 7 1 5
5.	Obstarávaný krátkodobý finančný majetok (259, 314A) - 291	060			
C.	Časové rozlíšenie súčet (r. 062 až r. 065)	061	2 5 2 2 2	2 5 2 2 2	3 3 7 5 3
C.1.	Náklady budúcich období dlhodobé (381A, 382A)	062	3 0 3	3 0 3	
2.	Náklady budúcich období krátkodobé (381A, 382A)	063	1 5 1 2 8	1 5 1 2 8	2 3 8 8 9
3.	Príjmy budúcich období dlhodobé (385A)	064			
4.	Príjmy budúcich období krátkodobé (385A)	065	9 7 9 1	9 7 9 1	9 8 6 4

Označenie a	STRANA PASÍV b	Číslo riadku c	Bežné účtovné obdobie	Bezprostredne predchádzajúce účtovné obdobie
			4	5
	<b>SPOLU VLASTNÉ IMANIE A ZÁVÄZKY</b> r. 067 + r. 088 + r. 121	066	2 4 8 0 4 6 1 3	2 3 2 1 3 4 4 4
A.	Vlastné imanie r. 068 + r. 073 + r. 080 + r. 084 + r. 087	067	9 8 4 8 7 8 3	9 0 4 0 1 6 7
A.I.	Základné imanie súčet (r. 069 až 072)	068	2 2 3 0 7	2 2 3 0 7
A.I.1.	Základné imanie (411 alebo +/- 491)	069	2 2 3 0 7	2 2 3 0 7



Označenie a	STRANA PASÍV b	Číslo riadku c	Bežné účtovné obdobie 4	Bezprostredne predchádzajúce účtovné obdobie 5
2.	Vlastné akcie a vlastné obchodné podiely (-/252)	070		
3.	Zmena základného imania +/- 419	071		
4.	Pohľadávky za upísané vlastné imanie (-/353)	072		
<b>A.II.</b>	<b>Kapitálové fondy súčet (r. 074 až 079)</b>	<b>073</b>	<b>1 9 7 1 2 5 1</b>	<b>1 9 7 1 2 5 1</b>
A.II.1.	Emisné ážio (412)	074		
2.	Ostatné kapitálové fondy (413)	075	1 9 7 0 9 1 9	1 9 7 0 9 1 9
3.	Zákonný rezervný fond (Nedeliteľný fond) z kapitálových vkladov (417, 418)	076	3 3 2	3 3 2
4.	Oceňovacie rozdiely z precenenia majetku a záväzkov (+/- 414)	077		
5.	Oceňovacie rozdiely z kapitálových účastín (+/- 415)	078		
6.	Oceňovacie rozdiely z precenenia pri zlúčení, splnutí a rozdelení (+/- 416)	079		
<b>A.III.</b>	<b>Fondy zo zisku súčet (r. 081 až r. 083)</b>	<b>080</b>	<b>4 8 3 7 5 2 5</b>	<b>4 8 3 7 5 2 5</b>
A.III.1.	Zákonný rezervný fond (421)	081	4 4 6 1	4 4 6 1
2.	Nedeliteľný fond (422)	082		
3.	Štatutárne fondy a ostatné fondy (423, 427, 42X)	083	4 8 3 3 0 6 4	4 8 3 3 0 6 4
<b>A.IV.</b>	<b>Výsledok hospodárenia minulých rokov r. 085 + r. 086</b>	<b>084</b>	<b>2 4 0 1 7 1 9</b>	<b>1 5 5 4 9 7 3</b>
A.IV.1.	Nerozdelený zisk minulých rokov (428)	085	2 4 0 1 7 1 9	1 5 5 4 9 7 3
2.	Neuhradená strata minulých rokov (I-/429)	086		
<b>A.V.</b>	<b>Výsledok hospodárenia za účtovné obdobie po zdanení +/- r. 001 - (r. 068 + r. 073 + r. 080 + r. 084 + r. 088 + r. 121)</b>	<b>087</b>	<b>6 1 5 9 8 1</b>	<b>6 5 4 1 1 1</b>
	Záväzky r. 89 + r. 94 + r. 106 + r. 117 + r. 118	088	1 4 9 2 3 4 5 4	1 3 2 6 9 5 9 8
<b>B.I.</b>	<b>Rezervy súčet (r. 090 až r. 093)</b>	<b>089</b>	<b>1 1 5 2 3</b>	<b>7 4 5 5</b>
B.I.1.	Rezervy zákonné dlhodobé (451A)	090		
2.	Rezervy zákonné krátkodobé (323A, 451A)	091	1 1 5 2 3	6 5 2 6
3.	Ostatné dlhodobé rezervy (459A, 45XA)	092		
4.	Ostatné krátkodobé rezervy (323A, 32X, 459A, 45XA)	093		9 2 9
<b>B.II.</b>	<b>Dlhodobé záväzky súčet (r. 095 až r. 105)</b>	<b>094</b>	<b>2 3 3 9 6 8 3</b>	<b>1 5 5 2 4 7 9</b>
B.II.1.	Dlhodobé záväzky z obchodného styku (321A, 479A)	095		
2.	Čistá hodnota zákazky (316A)	096		
3.	Dlhodobé nevyfakturované dodávky (476A)	097		



Označenie a	STRANA PASÍV b	Číslo riadku c	Bežné účtovné obdobie 4	Bezprostredne predchádzajúce účtovné obdobie 5
4.	Dlhodobé záväzky voči dcérskej účtovnej jednotke a materskej účtovnej jednotke (471A)	098		
5.	Ostatné dlhodobé záväzky v rámci konsolidovaného celku (471A)	099		
6.	Dlhodobé prijaté preddavky (475A)	100		
7.	Dlhodobé zmenky na úhradu (478A)	101		
8.	Vydané dlhopisy (473A/-255A)	102		
9.	Záväzky zo sociálneho fondu (472)	103	- 2 8 9	3 8 9
10.	Ostatné dlhodobé záväzky (474A, 479A, 47XA, 372A, 373A, 377A)	104	2 1 5 1 7 2 2	1 3 5 8 8 1 1
11.	Odložený daňový záväzok (481A)	105	1 8 8 2 5 0	1 9 3 2 7 9
<b>B.III.</b>	<b>Krátkodobé záväzky súčet (r. 107 až r. 116)</b>	<b>106</b>	<b>6 3 1 4 1 2 0</b>	<b>6 6 0 8 8 0 6</b>
<b>L.III.1.</b>	<b>Záväzky z obchodného styku (321, 322, 324, 325, 32X, 475A, 478A, 479A, 47XA)</b>	<b>107</b>	<b>4 3 4 7 3 0 6</b>	<b>4 7 5 8 5 2 5</b>
2.	Čistá hodnota zákazky (316A)	108		
3.	Nevyfakturované dodávky (326, 476A)	109	3 3 4 4 6	
4.	Záväzky voči dcérskej účtovnej jednotke a materskej účtovnej jednotke (361A, 471A)	110		
5.	Ostatné záväzky v rámci konsolidovaného celku (361A, 36XA, 471A, 47XA)	111		
6.	Záväzky voči spoločníkom a združeniu (364, 365, 366, 367, 368, 398A, 478A, 479A)	112	1 4 6 5 6 5 0	1 4 6 5 6 5 1
7.	Záväzky voči zamestnancom (331, 333, 33X, 479A)	113	3 4 2 7 2	3 6 3 7 4
8.	Záväzky zo sociálneho poistenia (336, 479A)	114	4 0 7 7 4	3 5 9 7 0
9.	Daňové záväzky a dotácie (341, 342, 343, 345, 346, 347, 34X)	115	1 5 7 2 1 1	5 6 7 5 0
10.	Ostatné záväzky (372A, 373A, 377A, 379A, 474A, 479A, 47X)	116	2 3 5 4 6 1	2 5 5 5 3 6
<b>B.IV.</b>	<b>Krátkodobé finančné výpomoci (241, 249, 24X, 473A, -/255A)</b>	<b>117</b>	<b>6 6 7 7 2 2</b>	<b>3 5 0 0 6 0</b>
<b>B.V.</b>	<b>Bankové úvery r. 119 + r. 120</b>	<b>118</b>	<b>5 5 9 0 4 0 6</b>	<b>4 7 5 0 7 9 8</b>
<b>B.V.1.</b>	<b>Bankové úvery dlhodobé (461A, 46XA)</b>	<b>119</b>	<b>3 1 3 7 3 6 3</b>	<b>2 4 7 8 3 9 0</b>
2.	Bežné bankové úvery (221A, 231, 232, 23X, 461A, 46XA)	120	2 4 5 3 0 4 3	2 2 7 2 4 0 8
<b>C.</b>	<b>Časové rozlíšenie súčet (r. 122 až r. 125)</b>	<b>121</b>	<b>3 2 3 7 6</b>	<b>9 0 3 6 7 9</b>
<b>C.1.</b>	<b>Výdavky budúcich období dlhodobé (383A)</b>	<b>122</b>		
2.	Výdavky budúcich období krátkodobé (383A)	123	1 0 2 8 8	8 1 6 5 0 1
3.	Výnosy budúcich období dlhodobé (384A)	124	2 0 7 7 7	8 3 4 6 3
4.	Výnosy budúcich období krátkodobé (384A)	125	1 3 1 1	3 7 1 5

# VÝKAZ ZISKOV A STRÁT



k 3 1 . 1 2 . 2 0 1 3 (v celých eurách)

Číselné údaje sa zarovnávajú vpravo, ostatné údaje sa píšú zľava. Nevyplnené riadky sa ponechávajú prázdne.

Údaje sa vyplňajú paličkovým písmom (podľa tohto vzoru), písacím strojom alebo tlačiarňou, a to čiernou alebo tmavomodrou farbou.

Á Ä B Č D É F G H Í J K L M N O P Q R Š T Ú V X Ý Ž 0 1 2 3 4 5 6 7 8 9

Daňové identifikačné číslo 2 0 2 0 3 8 4 9 9 3	Účtovná zvierka X riadna	Účtovná zvierka X zostavená	Mesiac Rok od 0 1 2 0 1 3
IČO 3 1 4 4 4 3 1 8	mimoriadna	schválená	do 1 2 2 0 1 3
SK NACE 3 5 . 3 0 . 0		(vyznačí sa x)	Bezprostredne predchádzajúce obdobie od 0 1 2 0 1 2
			do 1 2 2 0 1 2

Obchodné meno (názov) účtovnej jednotky

S l u ž b y p r e b ý v a n i e s . r . o .

Sídlo účtovnej jednotky

Ulica

K R Á T K A

Číslo

2 4 1 2

PSČ

Obec

9 1 1 0 1 T R E N Č Í N

Číslo telefónu

0 3 2 / 6 5 2 3 4 9 5

Číslo faxu

0 3 2 / 6 5 2 7 3 5 2

E-mailová adresa

Zostavený dňa:

2 7 . 0 6 . 2 0 1 4

Podpisový záznam osoby zodpovednej za vedenie účtovníctva:

Podpisový záznam osoby zodpovednej za zostavenie účtovnej zvierky:

Podpisový záznam člena štatutárneho orgánu účtovnej jednotky alebo fyzickej osoby, ktorá je účtovnou jednotkou:

Schválený dňa:

. . 2 0

Záznamy daňového úradu

Miesto pre evidenčné číslo

Odtlačok prezentačnej pečiatky daňového úradu



Označenie a	Text b	Číslo riadku c	Skutočnosť	
			bežné účtovné obdobie 1	bezprostredne predchádzajúce účtovné obdobie 2
I.	Tržby z predaja tovaru (604, 607)	01		
A.	Náklady vynaložené na obstaranie predaného tovaru (504, 505A, 507)	02		
+	Obchodná marža r. 01 - r. 02	03		
II.	Výroba r. 05 + r. 06 + r. 07	04	8 8 1 5 2 5 0	8 9 3 5 7 3 9
II.1.	Tržby z predaja vlastných výrobkov a služieb (601, 602, 606)	05	8 7 7 8 2 5 8	8 9 0 4 2 8 5
2.	Zmeny stavu vnútroorganizačných zásob (+/- účtová skupina 61)	06		
3.	Aktivácia (účtová skupina 62)	07	3 6 9 9 2	3 1 4 5 4
B.	Výrobná spotreba r. 09 + r. 10	08	6 0 2 9 2 9 1	6 2 9 4 9 1 7
1.	Spotreba materiálu, energie a ostatných neskladovateľných dodávok (501, 502, 503, 505A)	09	5 0 7 0 3 1 1	5 2 5 4 5 0 2
2.	Služby (účtová skupina 51)	10	9 5 8 9 8 0	1 0 4 0 4 1 5
+	Pridaná hodnota r. 03 + r. 04 - r. 08	11	2 7 8 5 9 5 9	2 6 4 0 8 2 2
C.	Osobné náklady súčet (r. 13 až 16)	12	6 7 1 6 0 0	6 3 1 7 4 1
C.1.	Mzdové náklady (521, 522)	13	4 8 2 1 6 5	4 6 3 7 3 2
2.	Odmeny členom orgánov spoločnosti a družstva (523)	14		
3.	Náklady na sociálne poistenie (524, 525, 526)	15	1 6 6 1 2 9	1 4 4 8 1 6
4.	Sociálne náklady (527, 528)	16	2 3 3 0 6	2 3 1 9 3
D.	Dane a poplatky (účtová skupina 53)	17	6 7 2 6 9	6 4 0 4 5
	Odpisy a opravné položky k dlhodobému nehmotnému majetku a dlhodobému hmotnému majetku (551, 553)	18	1 3 1 5 4 8 9	1 2 0 1 5 4 4
III.	Tržby z predaja dlhodobého majetku a materiálu (641, 642)	19	2 0 0 5 1 3	3 5
F.	Zostatková cena predaného dlhodobého majetku a predaného materiálu (541, 542)	20	2 0 3 7 2 5	1 7 2 8
G.	Tvorba a zúčtovanie opravných položiek k pohľadávkam (+/-547)	21	- 1 1 3 5	1 3 3 0 4
IV.	Ostatné výnosy z hospodárskej činnosti (644, 645, 646, 648, 655, 657)	22	2 6 6 8 0 7	1 6 2 0 0 9 0
H.	Ostatné náklady na hospodársku činnosť (543, 544, 545, 546, 548, 549, 555, 557)	23	1 2 5 8 9 5	1 3 7 6 5 6 0
V.	Prevod výnosov z hospodárskej činnosti (-)(697)	24		
I.	Prevod nákladov na hospodársku činnosť (-)(597)	25		
*	Výsledok hospodárenia z hospodárskej činnosti r.11 - r.12 - r.17 - r.18 + r.19 - r.20 - r.21 + r.22 - r.23 + (-r.24) - (-r.25)	26	8 7 0 4 3 6	9 7 2 0 2 5
VI.	Tržby z predaja cenných papierov a podielov (661)	27		5 2 8 0 0



Označenie a	Text b	Číslo riadku c	Skutočnosť	
			bežné účtovné obdobie 1	bezprostredne predchádzajúce účtovné obdobie 2
J.	Predané cenné papiere a podiely (561)	28		5 3 2 8 0
VII.	Výnosy z dlhodobého finančného majetku r. 30 + r. 31 + r. 32	29		
VII.1.	Výnosy z cenných papierov a podielov v dcérskej účtovnej jednotke a v spoločnosti s podstatným vplyvom (665A)	30		
2.	Výnosy z ostatných dlhodobých cenných papierov a podielov (665A)	31		
3.	Výnosy z ostatného dlhodobého finančného majetku (665A)	32		
VIII.	Výnosy z krátkodobého finančného majetku (666)	33		
K.	Náklady na krátkodobý finančný majetok (566)	34		
IX.	Výnosy z precenenia cenných papierov a výnosy z derivátových operácií (664, 667)	35	2 1 9 5	2 8 3 3 9
	Náklady na precenenie cenných papierov a náklady na derivátové operácie (564, 567)	36	1 1 5 7	2 2 1 3 8
M.	Tvorba a zúčtovanie opravných položiek k finančnému majetku +/- 565	37		
X.	Výnosové úroky (662)	38	8 7 8 3 3	8 6 5 2 1
N.	Nákladové úroky (562)	39	2 8 1 6 0 1	3 2 1 2 8 1
XI.	Kurzové zisky (663)	40		
O.	Kurzové straty (563)	41		
XII.	Ostatné výnosy z finančnej činnosti (668)	42		
P.	Ostatné náklady na finančnú činnosť (568, 569)	43	6 9 9 0 4	1 9 0 5 9
XIII.	Prevod finančných výnosov (-) (698)	44		
	Prevod finančných nákladov (-) (598)	45		
*	Výsledok hospodárenia z finančnej činnosti r. 27 - r. 28 + r. 29 + r. 33 - r. 34 + r. 35 - r. 36 - r. 37 + r. 38 - r. 39 + r. 40 - r. 41 + r. 42 - r. 43 + (- r. 44) - (-r.45)	46	- 2 6 2 6 3 4	- 2 4 8 0 9 8
**	Výsledok hospodárenia z bežnej činnosti pred zdanením r. 26 + r. 46	47	6 0 7 8 0 2	7 2 3 9 2 7
S.	Daň z príjmov z bežnej činnosti r. 49 + r. 50	48	- 8 1 7 9	6 9 8 1 6
S.1.	- splatná (591, 595)	49	- 3 1 5 0	3 4 0 1 9
2.	- odložená (+/- 592)	50	- 5 0 2 9	3 5 7 9 7
**	Výsledok hospodárenia z bežnej činnosti po zdanení r. 47 - r. 48	51	6 1 5 9 8 1	6 5 4 1 1 1
XIV.	Mimoriadne výnosy (účtová skupina 68)	52		
T.	Mimoriadne náklady (účtová skupina 58)	53		
*	Výsledok hospodárenia z mimoriadnej činnosti pred zdanením r. 52 - r. 53	54		



Ozna- čenie a	Text b	Číslo riadku c	Skutočnosť	
			bežné účtovné obdobie 1	bezprostredne predchádzajúce účtovné obdobie 2
U.	Daň z príjmov z mimoriadnej činnosti r. 56 + r. 57	55		
U.1.	- splatná (593)	56		
2.	- odložená (+/- 594)	57		
*	Výsledok hospodárenia z mimoriadnej činnosti po zdanení r. 54 - r. 55	58		
***	Výsledok hospodárenia za účtovné obdobie pred zdanením (+/-) [r. 47 + r. 54]	59	6 0 7 8 0 2	7 2 3 9 2 7
V.	Prevod podielov na výsledku hospodárenia spoločníkom (+/- 596)	60		
***	Výsledok hospodárenia za účtovné obdobie po zdanení (+/-) [r. 51 + r. 58 - r. 60]	61	6 1 5 9 8 1	6 5 4 1 1 1

Poznámky Úč POD 3 - 04

## POZNÁMKY

individuálnej účtovnej závierky  
zostavenej k 31. 12. 2013v  - eurocentoch  - celých eurách \*)Za obdobie od mesiac rok do mesiac rok  
1 2013 do 12 2013

Bezprostredne predchádzajúce obdobie od 1 2012 do 12 2012

Dátum vzniku účtovnej jednotky

29.10.1993

Účtovná závierka

\*)  
 - riadna  
 - mimoriadna  
 - priebežná

Účtovná závierka

\*)  
 - zostavená  
 - schválená

IČO

31444318

DIČ

2020384993

Kód SK NACE

35

30

0

Obchodné meno (názov) účtovnej jednotky

Služby pre bývanie s.r.o.

Sídlo účtovnej jednotky

Ulica

Krátka

Číslo

2412

PSČ

91101

Názov obce

Trenčín

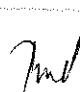
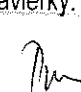
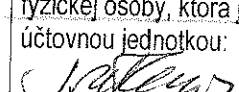
Číslo telefónu

032 / 6523495

Číslo faxu

032 / 6527352

E-mailová adresa

Zostavené dňa: 27.6.2014	Podpisový záznam osoby zodpovednej za vedenie účtovníctva:	Podpisový záznam osoby zodpovednej za zostavenie účtovnej závierky:	Podpisový záznam člena štatutárneho orgánu účtovnej jednotky alebo fyzickej osoby, ktorá je účtovnou jednotkou:
Schválené dňa:			

\*) Vyznačuje sa

1. Informácie k prílohe č. 3 časti A. písm. c) o počte zamestnancov

Názov položky	Bežné účtovné obdobie	Bezprostredne predchádzajúce účtovné obdobie
Priemerný prepočítaný počet zamestnancov	44	44
Stav zamestnancov ku dňu, ku ktorému sa zostavuje účtovná závierka, z toho:	44	44
počet vedúcich zamestnancov	6	4

2. Informácie k prílohe č. 3 časti F. písm. a) o dlhodobom nehmotnom majetku  
Tabuľka č. 1

Dlhodobý nehmotný majetok	Bežné účtovné obdobie							
	Aktivovane náklady na vývoj	Softvér	Oceniťel'né práva	Goodwill	Ostatný DNM	Obsta-rávaný DNM	Poskytnuté preddavky na DNM	Spolu
a	b	c	d	e	f	g	h	i
Prvotné ocenenie								
Stav na začiatku účtovného obdobia	0.00	107803.00	26555.00	0.00	0.00	0.00	0.00	134358.00
Prírastky	0.00	4517.00	0.00	0.00	0.00	4517.00	0.00	9034.00
Úbytky	0.00	0.00	0.00	0.00	0.00	4517.00	0.00	4517.00
Presuny								
Stav na konci účtovného obdobia	0.00	112320.00	26555.00	0.00	0.00	0.00	0.00	138875.00
Oprávky								
Stav na začiatku účtovného obdobia	0.00	69596.00	26555.00	0.00	0.00			96152.00
Prírastky	0.00	14049.00	0.00	0.00	0.00			14049.00
Úbytky	0.00	0.00	0.00	0.00	0.00			0.00
Stav na konci účtovného obdobia	0.00	83645.00	26555.00	0.00	0.00			110200.00
Opravné položky								
Stav na začiatku účtovného obdobia	0.00	0.00	0.00	0.00	0.00	0.00	0.00	0.00
Prírastky	0.00	0.00	0.00	0.00	0.00	0.00	0.00	0.00
Úbytky	0.00	0.00	0.00	0.00	0.00	0.00	0.00	0.00
Stav na konci účtovného obdobia	0.00	0.00	0.00	0.00	0.00	0.00	0.00	0.00
Zostatková hodnota								
Stav na začiatku účtovného obdobia	0.00	38206.00	0.00	0.00	0.00	0.00	0.00	38206.00
Stav na konci účtovného obdobia	0.00	28675.00	0.00	0.00	0.00	0.00	0.00	28675.00

Tabuľka č. 2

Dlhodobý nehmotný majetok	Bezprostredne predchádzajúce účtovné obdobie							
	Aktivovane náklady na vývoj	Softvér	Oceniteľné práva	Goodwill	Ostatný DNM	Obstarávaný DNM	Poskytnuté preddavky na DNM	Spolu
a	b	c	d	e	f	g	h	i
Prvotné ocenenie								
Stav na začiatku účtovného obdobia	0.00	107803.00	26555.00	0.00	0.00	0.00	0.00	134358.00
Prírastky	0.00	0.00	0.00	0.00	0.00	0.00	0.00	0.00
Úbytky	0.00	0.00	0.00	0.00	0.00	0.00	0.00	0.00
Presuny								
Stav na konci účtovného obdobia	0.00	107803.00	26555.00	0.00	0.00	0.00	0.00	134358.00
Oprávky								
Stav na začiatku účtovného obdobia	0.00	56227.00	22145.00	0.00	0.00			78372.00
Prírastky	0.00	13369.00	4411.00	0.00	0.00			17780.00
Úbytky	0.00	0.00	0.00	0.00	0.00			0.00
Stav na konci účtovného obdobia	0.00	69596.00	26555.00	0.00	0.00			96152.00
Opravné položky								
Stav na začiatku účtovného obdobia	0.00	0.00	0.00	0.00	0.00	0.00	0.00	0.00
Prírastky	0.00	0.00	0.00	0.00	0.00	0.00	0.00	0.00
Úbytky	0.00	0.00	0.00	0.00	0.00	0.00	0.00	0.00
Stav na konci účtovného obdobia	0.00	0.00	0.00	0.00	0.00	0.00	0.00	0.00
Zostatková hodnota								
Stav na začiatku účtovného obdobia	0.00	51575.00	4411.00	0.00	0.00	0.00	0.00	55986.00
Stav na konci účtovného obdobia	0.00	38206.00	0.00	0.00	0.00	0.00	0.00	38206.00

3. Informácie k prílohe č. 3 časti F. písm. c) o dlhodobom nehmotnom majetku

Dlhodobý nehmotný majetok	Hodnota za bežné účtovné obdobie
Dlhodobý nehmotný majetok, na ktorý je zriadené záložné právo	0

4. Informácie k prílohe č. 3 časti F. písm. a) o dlhodobom hmotnom majetku  
 Tabuľka č. 1

Dlhodobý hmotný majetok	Bežné účtovné obdobie								
	Pozemky	Stavby	Samostatné hnutelné veci a súbory hnutelných vecí	Pestovateľské celky trvalých porastov	Základné stádo a ťažné zvieratá	Ostatný DHM	Obstarávaný DHM	Poskytnuté preddavky na DHM	Spolu
a	b	c	d	e	f	g	h	i	j
Prvotné ocenenie									
Stav na začiatku účtovného obdobia	2031799.00	3216562.00	6994176.00	0.00	0.00	1767032.00	146806.00	400688.00	1455706.300
Prírastky	0.00	6759.00	322452.00	0.00	0.00	0.00	792610.00	54525.00	1176346.00
Úbytky	0.00	0.00	10017.00	0.00	0.00	0.00	531303.00	57025.00	598345.00
Presuny									
Stav na konci účtovného obdobia	2031799.00	3223321.00	7306611.00	0.00	0.00	1767032.00	408113.00	398188.00	1513506.400
Oprávky									
Stav na začiatku účtovného obdobia		639105.00	4739426.00	0.00	0.00	884879.00			6263411.00
Prírastky		171761.00	1075826.00	0.00	0.00	55487.00			1303074.00
Úbytky		0.00	10017.00	0.00	0.00	0.00			10017.00
Stav na konci účtovného obdobia		810866.00	5805235.00	0.00	0.00	940366.00			7556468.00
Opravné položky									
Stav na začiatku účtovného obdobia	0.00	0.00	0.00	0.00	0.00	0.00	0.00	0.00	0.00
Prírastky	0.00	0.00	0.00	0.00	0.00	0.00	0.00	0.00	0.00
Úbytky	0.00	0.00	0.00	0.00	0.00	0.00	0.00	0.00	0.00
Stav na konci účtovného obdobia	0.00	0.00	0.00	0.00	0.00	0.00	0.00	0.00	0.00
Zostatková hodnota									
Stav na začiatku účtovného obdobia	2031799.00	2577456.00	2254750.00	0.00	0.00	882153.00	146806.00	400688.00	8293652.00
Stav na konci účtovného obdobia	2031799.00	2412454.00	1501376.00	0.00	0.00	826666.00	408113.00	398188.00	7578596.00

Tabuľka č. 2

Dlhodobý hmotný majetok	Bezprostredne predchádzajúce účtovné obdobie								
	Pozemky	Stavby	Samostatné hnutelné veci a súbory hnutelných vecí	Pestovateľské celky trvalých porastov	Základné stádo a ťažné zvieratá	Ostatný DHM	Obstarávaný DHM	Poskytnuté preddavky na DHM	Spolu
a	b	c	d	e	f	g	h	i	j
Prvotné ocenenie									
Stav na začiatku účtovného obdobia	1975030.00	3081439.00	6566430.00	0.00	0.00	1767032.00	279357.00	400606.00	14069895.00
Prírastky	56769.00	135122.00	459046.00	0.00	0.00	0.00	518386.00	36659.00	1205982.00
Úbytky	0.00	0.00	31300.00	0.00	0.00	0.00	650937.00	36577.00	718814.00
Presuny									
Stav na konci účtovného obdobia	2031799.00	3216562.00	6994176.00	0.00	0.00	1767032.00	146806.00	400688.00	14557063.00
Oprávky									
Stav na začiatku účtovného obdobia		471981.00	3810092.00	0.00	0.00	825003.00			5107077.00
Prírastky		167124.00	960634.00	0.00	0.00	59876.00			1187634.00
Úbytky		0.00	31300.00	0.00	0.00	0.00			31300.00
Stav na konci účtovného obdobia		639105.00	4739426.00	0.00	0.00	884879.00			6263411.00
Opravné položky									
Stav na začiatku účtovného obdobia	0.00	0.00	0.00	0.00	0.00	0.00	0.00	0.00	0.00
Prírastky	0.00	0.00	0.00	0.00	0.00	0.00	0.00	0.00	0.00
Úbytky	0.00	0.00	0.00	0.00	0.00	0.00	0.00	0.00	0.00
Stav na konci účtovného obdobia	0.00	0.00	0.00	0.00	0.00	0.00	0.00	0.00	0.00
Zostatková hodnota									
Stav na začiatku účtovného obdobia	1975030.00	2609458.00	2756338.00	0.00	0.00	942029.00	279357.00	400606.00	8962819.00
Stav na konci účtovného obdobia	2031799.00	2577456.00	2254750.00	0.00	0.00	882153.00	146806.00	400688.00	8293652.00

5. Informácie k prílohe č. 3 časti F. písm. c) o dlhodobom hmotnom majetku

Dlhodobý hmotný majetok	Hodnota za bežné účtovné obdobie
Dlhodobý hmotný majetok, na ktorý je zriadené záložné právo	6446559
Dlhodobý hmotný majetok, pri ktorom má účtovná jednotka obmedzené právo s ním nakladať	6446559

6. Informácie k prílohe č. 3 časti F. písm. j) o dlhodobom finančnom majetku

Tabuľka č. 1

Dlhodobý finančný majetok	Bežné účtovné obdobie								
	Podielové CP a podiely v DÚJ	Podielové CP a podiely v spoločnosti s podstatným vplyvom	Ostatné dlhodobé CP a podiely	Pôžičky ÚJ v kons. celku	Ostatný DFM	Pôžičky s dobou splatnosti najviac jeden rok	Obstarávaný DFM	Poskytnuté preddavky na DFM	Spolu
a	b	c	d	e	f	g	h	i	j
Prvotné ocenenie									
Stav na začiatku účtovného obdobia	0.00	0.00	10000.00	0.00	0.00	0.00	0.00	0.00	10000.00
Prírastky	0.00	0.00	0.00	0.00	0.00	0.00	0.00	0.00	0.00
Úbytky	0.00	0.00	0.00	0.00	0.00	0.00	0.00	0.00	0.00
Presuny									
Stav na konci účtovného obdobia	0.00	0.00	10000.00	0.00	0.00	0.00	0.00	0.00	10000.00
Opravné položky									
Stav na začiatku účtovného obdobia	0.00	0.00	0.00	0.00	0.00	0.00	0.00	0.00	0.00
Prírastky	0.00	0.00	0.00	0.00	0.00	0.00	0.00	0.00	0.00
Úbytky	0.00	0.00	0.00	0.00	0.00	0.00	0.00	0.00	0.00
Stav na konci účtovného obdobia	0.00	0.00	0.00	0.00	0.00	0.00	0.00	0.00	0.00
Účtovná hodnota									
Stav na začiatku účtovného obdobia	0.00	0.00	10000.00	0.00	0.00	0.00	0.00	0.00	10000.00
Stav na konci účtovného obdobia	0.00	0.00	10000.00	0.00	0.00	0.00	0.00	0.00	10000.00

Tabuľka č. 2

Dlhodobý finančný majetok	Bezprostredne predchádzajúce účtovné obdobie								
	Podielové CP a podiely v DÚJ	Podielové CP a podiely v spoločnosti s podstatným vplyvom	Ostatné dlhodobé CP a podiely	Pôžičky ÚJ v kons. celku	Ostatný DFM	Pôžičky s dobou splatnosti najviac jeden rok	Obstarávaný DFM	Poskytnuté preddavky na DFM	Spolu
a	b	c	d	e	f	g	h	i	j
Prvotné ocenenie									
Stav na začiatku účtovného obdobia	0.00	0.00	10000.00	0.00	0.00	0.00	0.00	0.00	10000.00
Prírastky	0.00	0.00	0.00	0.00	0.00	0.00	0.00	0.00	0.00
Úbytky	0.00	0.00	0.00	0.00	0.00	0.00	0.00	0.00	0.00
Presuny									
Stav na konci účtovného obdobia	0.00	0.00	10000.00	0.00	0.00	0.00	0.00	0.00	10000.00
Opravné položky									
Stav na začiatku účtovného obdobia	0.00	0.00	0.00	0.00	0.00	0.00	0.00	0.00	0.00
Prírastky	0.00	0.00	0.00	0.00	0.00	0.00	0.00	0.00	0.00
Úbytky	0.00	0.00	0.00	0.00	0.00	0.00	0.00	0.00	0.00
Stav na konci účtovného obdobia	0.00	0.00	0.00	0.00	0.00	0.00	0.00	0.00	0.00
Účtovná hodnota									
Stav na začiatku účtovného obdobia	0.00	0.00	10000.00	0.00	0.00	0.00	0.00	0.00	10000.00
Stav na konci účtovného obdobia	0.00	0.00	10000.00	0.00	0.00	0.00	0.00	0.00	10000.00

7. Informácie k prílohe č. 3 časti F. písm. m) o dlhodobom finančnom majetku

Dlhodobý finančný majetok	Hodnota za bežné účtovné obdobie
Dlhodobý finančný majetok, na ktorý je zriadené záložné právo	0
Dlhodobý finančný majetok, pri ktorom má účtovná jednotka obmedzené právo s ním nakladať	0

8. Informácie k prílohe č. 3 časti F. písm. i) o štruktúre dlhodobého finančného majetku

Obchodné meno a sídlo spoločnosti, v ktorej má ÚJ umiestnený DFM	Bežné účtovné obdobie				
	Podiel ÚJ na ZI v %	Podiel ÚJ na hlasovacích právach v %	Hodnota vlastného imania ÚJ, v ktorej má ÚJ umiestnený DFM	Výsledok hospodárenia ÚJ, v ktorej má ÚJ umiestnený DFM	Účtovná hodnota DFM
a	b	c	d	e	f
<b>Dcérske účtovné jednotky</b>					
<b>Účtovné jednotky s podstatným vplyvom</b>					
<b>Ostatné realizovateľné CP a podiely</b>					
Auctoritas, s.r.o.	7	7	-143157	-1814	10000
<b>Obstarávaný DFM na účely vykonania vplyvu v inej ÚJ</b>					
Dlhodobý finančný majetok spolu	x	x	x	x	

9. Informácie k prílohe č. 3 časti F. písm. j) a l) o dlhových CP držaných do splatnosti

Dlhové CP držané do splatnosti	Druh CP	Stav na začiatku účtovného obdobia	Zvýšenie hodnoty	Zníženie hodnoty	Vyradenie dlhového CP z účtovníctva v účtovnom období	Stav na konci účtovného obdobia
a	b	c	d	e	f	g
Do splatnosti viac ako päť rokov						
Do splatnosti od troch rokov do piatich rokov vrátane						

Do splatnosti od jedného roka do troch rokov vrátane					
Do splatnosti do jedného roka vrátane					
Dlhové CP držané do splatnosti spolu	x				

10. Informácie k prílohe č. 3 časti F. písm. j) a l) o poskytnutých dlhodobých pôžičkách

Dlhodobé pôžičky	Stav na začiatku účtovného obdobia	Zvýšenie hodnoty	Zníženie hodnoty	Vyradenie pôžičky z účtovníctva v účtovnom období	Stav na konci účtovného obdobia
a	b	c	d	e	f
Do splatnosti viac ako päť rokov					
Do splatnosti od troch rokov do piatich rokov vrátane					
Do splatnosti od jedného roka do troch rokov vrátane	1378919	900959	981728		1298150
Do splatnosti do jedného roka vrátane					
<b>Dlhodobé pôžičky spolu</b>	<b>1378919</b>	<b>897959</b>	<b>981728</b>		<b>1298150</b>

11. Informácie k prílohe č. 3 časti F. písm. o) o opravných položkách k zásobám  
Tabuľka č. 1

Zásoby	Bežné účtovné obdobie				
	Stav OP na začiatku účtovného obdobia	Tvorba OP	Zúčtovanie OP z dôvodu zániku opodstatnenosti	Zúčtovanie OP z dôvodu vyradenia majetku z účtovníctva	Stav OP na konci účtovného obdobia
a	b	c	d	e	f
Materiál	0.00	0.00			0.00
Nedokončená výroba a polotovary vlastnej výroby	0.00	0.00			0.00
Výrobky	0.00	0.00			0.00
Zvieratá	0.00	0.00			0.00
Tovar	0.00	0.00			0.00
Nehnutelnosť na predaj	0.00	0.00			0.00
Poskytnuté preddavky na zásoby	0.00	0.00			0.00
<b>Zásoby spolu</b>	<b>0.00</b>	<b>0.00</b>			<b>0.00</b>

Tabuľka č. 2

Nehnutelnosť na predaj	Hodnota
Náklady na obstarávanie nehnuteľnosti na predaj za účtovné obdobie	0.00
Náklady na obstaranie nehnuteľnosti na predaj od začiatku obstarávania	0.00

## 12. Informácie k prílohe č. 3 časti F. písm. p) o zásobách, na ktoré je zriadené záložné právo

Zásoby	Hodnota za bežné účtovné obdobie
Zásoby, na ktoré je zriadené záložné právo	0

## 13. Informácie k prílohe č. 3 časti F. písm. q) o zákazkovej výrobe a o zákazkovej výstavbe nehnuteľnosti určenej na predaj

Tabuľka č. 1

Názov položky	Za bežné účtovné obdobie	Za bezprostredne predchádzajúce účtovné obdobie	Sumár od začiatku zákazkovej výroby až do konca bežného účtovného obdobia
a	b	c	d
Výnosy zo zákazkovej výroby			
Náklady na zákazkovú výrobu			
Hrubý zisk / hrubá strata			

Tabuľka č. 2

Hodnota zákazkovej výroby	Za bežné účtovné obdobie	Sumár od začiatku zákazkovej výroby až do konca bežného účtovného obdobia
a	b	c
Vyfakturované nároky za vykonanú prácu na zákazkovej výrobe		
Úprava nárokov podľa stupňa dokončenia alebo metódou nulového zisku		
Suma prijatých preddavkov		
Suma zadržanej platby		

Tabuľka č. 3

Názov položky	Za bežné účtovné obdobie	Za bezprostredne predchádzajúce účtovné obdobie	Sumár od začiatku zákazkovej výstavby nehnuteľnosti určenej na predaj až do konca bežného účtovného obdobia
a	b	c	d
Výnosy zo zákazkovej výstavby			

nehnutelnosti určenej na predaj			
Náklady na zákazkovú výstavbu nehnuteľnosti určenej na predaj			
Hrubý zisk / hrubá strata			

Tabuľka č. 4

Hodnota zákazkovej výstavby nehnuteľnosti určenej na predaj	Za bežné účtovné obdobie	Sumár od začiatku zákazkovej výstavby nehnuteľnosti určenej na predaj až do konca bežného účtovného obdobia
a	b	c
Vyfakturované nároky za vykonanú prácu na zákazkovej výstavbe nehnuteľnosti určenej na predaj		
Úprava nárokov podľa stupňa dokončenia alebo metódou nulového zisku		
Suma prijatých preddavkov		
Suma zadržanej platby		

14. Informácie k prílohe č. 3 časti F. písm. r) o vývoji opravnej položky k pohľadávkam

Pohľadávky	Bežné účtovné obdobie				
	Stav OP na začiatku účtovného obdobia	Tvorba OP	Zúčtovanie OP z dôvodu zániku opodstatnenosti	Zúčtovanie OP z dôvodu vyradenia majetku z účtovníctva	Stav OP na konci účtovného obdobia
a	b	c	d	e	f
Pohľadávky z obchodného styku	76461	465	3661		73265
Pohľadávky voči dcérskej účtovnej jednotke a materskej účtovnej jednotke	0.00	0.00			0.00
Ostatné pohľadávky v rámci kons. celku	0.00	0.00			0.00
Pohľadávky voči spoločníkom, členom a združeniu	0.00	0.00			0.00
Iné pohľadávky	0.00	0.00			0.00
<b>Pohľadávky spolu</b>	<b>76461</b>	<b>0.00</b>			<b>73265</b>

15. Informácie k prílohe č. 3 časti F. písm. s) o vekovej štruktúre pohľadávok

Názov položky	V lehote splatnosti	Po lehote splatnosti	Pohľadávky spolu
a	b	c	d
<b>Dlhodobé pohľadávky</b>			
Pohľadávky z obchodného styku	9071645	0	9071645
Pohľadávky voči dcérskej účtovnej jednotke a materskej účtovnej jednotke	0.00	0.00	0.00
Ostatné pohľadávky v rámci konsolidovaného celku	0.00	0.00	0.00
Pohľadávky voči spoločníkom, členom a združeniu	0.00	0.00	0.00
Iné pohľadávky	2278617	0.00	2278617
<b>Dlhodobé pohľadávky spolu</b>	<b>11350262</b>	<b>0.00</b>	<b>11350262</b>
<b>Krátkodobé pohľadávky</b>			
Pohľadávky z obchodného styku	2060690	748374	2809064
Pohľadávky voči dcérskej účtovnej jednotke a materskej účtovnej jednotke	0.00	0.00	0.00
Ostatné pohľadávky v rámci konsolidovaného celku	0.00	0.00	0.00
Pohľadávky voči spoločníkom, členom a združeniu	0.00	0.00	0.00
Sociálne poistenie	0.00	0.00	0.00
Daňové pohľadávky a dotácie	0.00	0.00	0.00
Iné pohľadávky	927694	0.00	927694
<b>Krátkodobé pohľadávky spolu</b>	<b>2988384</b>	<b>748374</b>	<b>3736758</b>

16. Informácie k prílohe č. 3 časti F. písm. t) a u) o pohľadávkach zabezpečených záložným právom alebo inou formou zabezpečenia

Opis predmetu záložného práva	Bežné účtovné obdobie	
	Hodnota predmetu	Hodnota pohľadávky
Pohľadávky kryté záložným právom alebo inou formou zabezpečenia		157909
Hodnota pohľadávok, na ktoré sa zriadilo záložné právo	x	157909

17. Informácie k prílohe č. 3 časti F. písm. w) o krátkodobom finančnom majetku

Tabuľka č. 1

Názov položky	Bežné účtovné obdobie	Bezprostredne predchádzajúce účtovné obdobie
Pokladnica, ceniny	2137.00	1401.00
Bežné bankové účty	1217225	1002385
Bankové účty termínované	0.00	0.00
Peniaze na ceste	0.00	0.00
<b>Spolu</b>	<b>1219360</b>	<b>1003786</b>

Tabuľka č. 2

Krátkodobý finančný majetok	Bežné účtovné obdobie			
	Stav na začiatku účtovného obdobia	Prírastky	Úbytky	Stav na konci účtovného obdobia
a	b	c	d	e
Majetkové CP na obchodovanie	0.00	0.00	0.00	0.00
Dlhové CP na obchodovanie	0.00	0.00	0.00	0.00
Emisné kvóty	3715.00	0.00	2405.00	1311.00
Dlhové CP so splatnosťou do jedného roka držané do splatnosti	0.00	0.00	0.00	0.00
Ostatné realizovateľné CP	0.00	0.00	0.00	0.00
Obstarávanie krátkodobého finančného majetku	0.00	0.00	0.00	0.00
<b>Krátkodobý finančný majetok spolu</b>	<b>3715.00</b>	<b>0.00</b>	<b>2405.00</b>	<b>1311.00</b>

18. Informácie k prílohe č. 3 časti F. písm. x) o vývoji opravnej položky ku krátkodobému finančnému majetku

Krátkodobý finančný majetok	Stav OP na začiatku účtovného obdobia	Tvorba OP	Zúčtovanie OP z dôvodu zániku opodstatnenosti	Zúčtovanie OP z dôvodu vyradenia majetku z účtovníctva	Stav OP na konci účtovného obdobia
a	b	c	d	e	f
Ostatné realizovateľné CP	0.00	0.00			0.00
Obstarávanie krátkodobého finančného majetku	0.00	0.00			0.00
<b>Krátkodobý finančný majetok spolu</b>	<b>0.00</b>	<b>0.00</b>			<b>0.00</b>

19. Informácie k prílohe č. 3 časti F. písm. y) o krátkodobom finančnom majetku, na ktorý bolo zriadené záložné právo

Názov položky	Hodnota za bežné účtovné obdobie
Krátkodobý finančný majetok, na ktorý bolo zriadené záložné právo	0

20. Informácie k prílohe č. 3 časti F. písm. za) o ocenení krátkodobého finančného majetku, ku dňu ku ktorému sa zostavuje účtovná závierka reálnou hodnotou

Krátkodobý finančný majetok	Zvýšenie/ zniženie hodnoty (+/-)	Vplyv ocenenia na výsledok hospodárenia bežného účtovného obdobia	Vplyv ocenenia na vlastné imanie
a	b	c	d
Majetkové CP na obchodovanie			

Dlhové CP na obchodovanie			
Emisné kvóty (komodity)			
Ostatné realizovateľné CP			
Krátkodobý finančný majetok spolu			

21. Informácie k prílohe č. 3 časti F. písm. zc) o majetku prenájatom formou finančného prenájmu

Názov položky	Bežné účtovné obdobie			Bezprostredne predchádzajúce účtovné obdobie		
	Splatnosť			Splatnosť		
	do jedného roka vrátane	od jedného roka do piatich rokov vrátane	viac ako päť rokov	do jedného roka vrátane	od jedného roka do piatich rokov vrátane	viac ako päť rokov
a	b	c	d	e	f	g
Istina						
Finančný výnos						
Spolu						

22. Informácie k prílohe č. 3 časti G. písm. a) tretiemu bodu o rozdelení účtovného zisku alebo o vysporiadaní účtovnej straty

Tabuľka č. 1

Názov položky	Bezprostredne predchádzajúce účtovné obdobie
Účtovný zisk	654111
Rozdelenie účtovného zisku	Bežné účtovné obdobie
Prídel do zákonného rezervného fondu	0
Prídel do štatutárnych a ostatných fondov	0
Prídel do sociálneho fondu	0
Prídel na zvýšenie základného imania	0
Úhrada straty minulých období	0
Prevod do nerozdeleného zisku minulých rokov	654111
Rozdelenie podielu na zisku spoločníkom, členom	0
Iné	0
Spolu	654111

Tabuľka č. 2

Názov položky	Bezprostredne predchádzajúce účtovné obdobie
Účtovná strata	
Vysporiadanie účtovnej straty	Bežné účtovné obdobie

Zo zákonného rezervného fondu	
Zo štatutárnych a ostatných fondov	
Z nerozdeleného zisku minulých rokov	
Úhrada straty spoločníkmi	
Prevod do neuhradenej straty minulých rokov	
Iné	
<b>Spolu</b>	

23. Informácie k prílohe č. 3 časti G. písm. b) o rezervách  
Tabuľka č. 1

Názov položky	Bežné účtovné obdobie				
	Stav na začiatku účtovného obdobia	Tvorba	Použitie	Zrušenie	Stav na konci účtovného obdobia
a	b	c	d	e	f
<b>Dlhodobé rezervy, z toho:</b>	0.00	0.00			0.00
	0.00	0.00			0.00
	0.00	0.00			0.00
	0.00	0.00			0.00
	0.00	0.00			0.00
	0.00	0.00			0.00
<b>Krátkodobé rezervy, z toho:</b>	7455	0.00			11523
Mzda za nevyč. dovolenku	3186	7983	3186		7983
Audit	2000	3330	2000		3330
Emisie	1240	210	1240		210
Zverejnenie výr. správy	100	0.00		100	0.00
Penále za nezapl. preddavky na daň z EK (zákon zrušený)	929	0.00		929	0.00
	0.00	0.00			0.00
	0.00	0.00			0.00
	0.00	0.00			0.00

Tabuľka č. 2

Názov položky	Bezprostredne predchádzajúce účtovné obdobie				
	Stav na začiatku účtovného obdobia	Tvorba	Použitie	Zrušenie	Stav na konci účtovného obdobia
a	b	c	d	e	f
<b>Dlhodobé rezervy, z toho:</b>	0.00	0.00			0.00
	0.00	0.00			0.00

	0.00	0.00		0.00
	0.00	0.00		0.00
	0.00	0.00		0.00
	0.00	0.00		0.00
<b>Krátkodobé rezervy, z toho:</b>	7247	0.00		7455
Mzdy za nevyč. dovolenku	1557	3186	1557	3186
Audit	3500	3500	5000	2000
Emisie	1161	1240	1161	1240
Zverejnenie výročnej správy	100	100	100	100
Penále za nezapl. preddavky na daň z EK	929	0.00		929
	0.00	0.00		0.00
	0.00	0.00		0.00
	0.00	0.00		0.00

24. Informácie k prílohe č. 3 časti G. písm. c) a d) o záväzkoch

Názov položky	Bežné účtovné obdobie	Bezprostredne predchádzajúce účtovné obdobie
Záväzky po lehote splatnosti	743271	818477
Záväzky so zostatkovou dobou splatnosti do jedného roka vrátane	7012349	5790329
<b>Krátkodobé záväzky spolu</b>	<b>6269078</b>	<b>6608806</b>
Záväzky so zostatkovou dobou splatnosti jeden rok až päť rokov	2344712	1552479
Záväzky so zostatkovou dobou splatnosti nad päť rokov	0.00	0
<b>Dlhodobé záväzky spolu</b>	<b>2344712</b>	<b>1552479</b>

25. Informácie k prílohe č. 3 časti F. písm. v) a časti G. písm. f) o odloženej daňovej pohľadávke alebo o odloženom daňovom záväzku

Názov položky	Bežné účtovné obdobie	Bezprostredne predchádzajúce účtovné obdobie
<b>Dočasné rozdiely medzi účtovnou hodnotou majetku a daňovou základňou, z toho:</b>		
odpočítateľné	59966	48573
	87245	77361

zdaniteľné	27279	28788
<b>Dočasné rozdiely medzi účtovnou hodnotou záväzkov a daňovou základňou, z toho:</b>	878444	888916
odpočítateľné	6800970	7784364
zdaniteľné	5922526	6895448
<b>Možnosť umorovať daňovú stratu v budúcnosti</b>		
<b>Možnosť previesť nevyužitú daňovú odpočty</b>		
<b>Sadzba dane z príjmov ( v %)</b>	23	23
<b>Odložená daňová pohľadávka</b>	13792	11172
<b>Uplatnená daňová pohľadávka</b>		
Zaúčtovaná ako zníženie nákladov		
Zaúčtovaná do vlastného imania		
<b>Odložený daňový záväzok</b>	202042	204451
<b>Zmena odloženého daňového záväzku</b>		
Zaúčtovaná ako náklad		
Zaúčtovaná do vlastného imania		

26. Informácie k prílohe č. 3 časti G. písm. g) o záväzkoch zo sociálneho fondu

Názov položky	Bežné účtovné obdobie	Bezprostredne predchádzajúce účtovné obdobie
<b>Začiatkový stav sociálneho fondu</b>	389.00	355.00
Tvorba sociálneho fondu na ťarchu nákladov		
Tvorba sociálneho fondu zo zisku		
Ostatná tvorba sociálneho fondu		
<b>Tvorba sociálneho fondu spolu</b>	2835.00	2682.00
<b>Čerpanie sociálneho fondu</b>	3513.00	2648.00
<b>Konečný zostatok sociálneho fondu</b>	-289.00	389.00

SF bol prečerpaný, bude doplnený zo zisku rozhodnutím VZ spoločnosti v r. 2014.

27. Informácie k prílohe č. 3 časti G. písm. h) o vydaných dlhopisoch

Názov vydaného dlhopisu	Menovitá hodnota	Počet	Emisný kurz	Úrok	Splatnosť

28. Informácie k prílohe č. 3 časti G. písm. i) o bankových úveroch, pôžičkách a krátkodobých finančných výpomociach

Tabuľka č. 1

Názov položky	Mena	Úrok p. a. v %	Dátum splatnosti	Suma istiny v príslušnej mene za bežné účtovné obdobie	Suma istiny v príslušnej mene za bezprostredne predchádzajúce účtovné obdobie
a	b	c	d	e	f
<b>Dlhodobé bankové úvery</b>					
UCB zľúčenie úverov	eur	3Me+2, 95.	31.3.2022	2443988	0
CITI Bank invest. Východná	eur	3Me+2, 5	4/2017	251282	358974
CITI Bank kotly a KOST	eur	3Me+2, 5	29.12.2017	240265	0
<b>Krátkodobé bankové úvery</b>					
Citi Bank KTK	eur	Pohybli vá	2014	365497	388367
Unicredit Bank KTK	eur	1Me+2, 0	2014	1391478	978897

Tabuľka č. 2

Názov položky	Mena	Úrok p. a. v %	Dátum splatnosti	Suma istiny v príslušnej mene za bežné účtovné obdobie	Suma istiny v príslušnej mene za bezprostredne predchádzajúce účtovné obdobie
a	b	c	d	e	f
<b>Dlhodobé pôžičky</b>					
Šustek	eur	9	2015	200000	200000
Ing. Tóth	eur	15	2015	100000	100000
Ing. Cíсар	eur	10	2015	263000	263000
<b>Krátkodobé pôžičky</b>					
<b>Krátkodobé finančné výpomoci</b>					
JUDr. Opet	eur	6	2014	160000	160000
Ing. Cíсар	eur	10	2014	321062	0

29. Informácie k prílohe č. 3 časti G. písm. k) o významných položkách derivátov za bežné účtovné obdobie

Tabuľka č. 1

Názov položky	Účtovná hodnota		Dohodnutá cena podkladového nástroja
	pohľadávky	záväzku	
a	b	c	d
Deriváty určené na obchodovanie, z toho:			
Zabezpečovacie deriváty, z toho:			

Tabuľka č. 2

Názov položky	Bežné účtovné obdobie		Bezprostredne predchádzajúce účtovné obdobie	
	Zmena reálnej hodnoty (+/-) s vplyvom na		Zmena reálnej hodnoty (+/-) s vplyvom na	
	výsledok hospodárenia	vlastné imanie	výsledok hospodárenia	vlastné imanie
a	b	c	d	e
Deriváty určené na obchodovanie, z toho:				
Zabezpečovacie deriváty, z toho:				

30. Informácie k prílohe č. 3 časti G. písm. l) o položkách zabezpečených derivátmi

Zabezpečovaná položka	Reálna hodnota	
	Bežné účtovné obdobie	Bezprostredne predchádzajúce účtovné obdobie
a	b	c
Majetok vykázaný v súvahe		

Závazok vykázaný v súvahe		
Zmluvy, ktoré sa neúčtujú na súvahových účtoch		
Očakávané budúce obchody dosiaľ zmluvne nezabezpečené		
<b>Spolu</b>		

31. Informácie k prílohe č. 3 časti G. písm. m) o majetku prenájomom formou finančného prenájmu

Názov položky	Bežné účtovné obdobie			Bezprostredne predchádzajúce účtovné obdobie		
	Splatnosť			Splatnosť		
	do jedného roka vrátane	od jedného roka do piatich rokov vrátane	viac ako päť rokov	do jedného roka vrátane	od jedného roka do piatich rokov vrátane	viac ako päť rokov
a	b	c	d	e	f	g
Istina	235255	330140		252772	418459	
Finančný náklad	29971	32126		24860	19062	
<b>Spolu</b>				277632	437521	

32. Informácie k prílohe č. 3 časti H. písm. b) o zmene stavu vnútroorganizačných zásob

Názov položky	Bežné účtovné obdobie	Bezprostredne predchádzajúce účtovné obdobie		Zmena stavu vnútroorganizačných zásob	
	Konečný zostatok	Konečný zostatok	Začiatkový stav	Bežné účtovné obdobie	Bezprostredne predchádzajúce účtovné obdobie
a	b	c	d	e	f
Nedokončená výroba a polotovary vlastnej výroby	0.00	0.00		0.00	
Výrobky	0.00	0.00		0.00	
Zvieratá	0.00	0.00		0.00	
<b>Spolu</b>	0.00	0.00		0.00	
Manká a škody	x	x	x	0.00	
Reprezentačné	x	x	x	0.00	
Dary	x	x	x	0.00	
Iné	x	x	x	0.00	
<b>Zmena stavu vnútroorganizačných zásob vo výkaze ziskov a strát</b>	x	x	x	0.00	

33. Informácie k prílohe č. 3 časti H. písm. g) o čistom obrate

Názov položky	Bežné účtovné obdobie	Bezprostredne predchádzajúce účtovné obdobie
Tržby za vlastné výroby	8318005.00	8438490.00
Tržby z predaja služieb	460252.00	465795.00
Tržby za tovar	0.00	0.00
Výnosy zo zákazky	0.00	0.00
Výnosy z nehnuteľnosti na predaj	0.00	0.00
Iné výnosy súvisiace s bežnou činnosťou	0.00	0.00
<b>Čistý obrat celkom</b>	<b>8778258.00</b>	<b>8904285.00</b>

34. Informácie k prílohe č. 3 časti I. o nákladoch voči auditorovi, auditorskej spoločnosti

Názov položky	Bežné účtovné obdobie	Bezprostredne predchádzajúce účtovné obdobie
<i>Náklady voči auditorovi, auditorskej spoločnosti, z toho:</i>	3330	3000
náklady za overenie individuálnej účtovnej závierky	3330	3000
iné uisťovacie auditorské služby	0.00	0.00
súvisiace auditorské služby	0.00	0.00
daňové poradenstvo	0.00	0.00
ostatné neauditorské služby	0.00	0.00

35. Informácie k prílohe č. 3 časti J. písm. a) až e) o daniach z príjmov

Názov položky	Bežné účtovné obdobie	Bezprostredne predchádzajúce účtovné obdobie
Suma odloženej daňovej pohľadávky účtovanej ako náklad alebo výnos vyplývajúca zo zmeny sadzby dane z príjmov	0.00	0.00
Suma odloženého daňového záväzku účtovaného ako náklad alebo výnos vyplývajúci zo zmeny sadzby dane z príjmov	0.00	0.00
Suma odloženej daňovej pohľadávky týkajúca sa umorenia daňovej straty, nevyužitých daňových odpočtov a iných nárokov, ako aj dočasných rozdielov predchádzajúcich účtovných období, ku ktorým sa v predchádzajúcich účtovných obdobiach odložená daňová pohľadávka neúčtovala	0.00	0.00
Suma odloženého daňového záväzku, ktorý vznikol z dôvodu neúčtovania tej časti odloženej daňovej pohľadávky v bežnom účtovnom období, o ktorej sa účtovalo v predchádzajúcich účtovných obdobiach	0.00	0.00

Suma neuplatneného umorenia daňovej straty, nevyužitých daňových odpočtov a iných nárokov a odpočítateľných dočasných rozdielov, ku ktorým nebola účtovaná odložená daňová pohľadávka	0.00	0.00
Suma odloženej daňi z príjmov, ktorá sa vzťahuje na položky účtované priamo na účty vlastného imania bez účtovania na účty nákladov a výnosov	0.00	0.00

36. Informácie k prílohe č. 3 časti J. písm. f) a g) o daniach z príjmov

Názov položky a	Bežné účtovné obdobie			Bezprostredne predchádzajúce účtovné obdobie		
	Základ dane b	Daň c	Daň v % d	Základ dane e	Daň f	Daň v % g
Výsledok hospodárenia pred zdanením, z toho:	607802	x	x	723927	x	x
teoretická daň	x	1397 94	23	x	2087 13	19
Daňovo neuznané náklady	61769	142 07	23	217125	412 54	19
Výnosy nepodliehajúce dani	191179	439 71	23	1223605	232 485	19
Umorenie daňovej straty	282553					
Spolu	195839	450 43	23	-282553	0	19
Splatná daň z príjmov	x	450 42		x		
Odložená daň z príjmov	x	- 5029		x	- 3579 7	
Celková daň z príjmov	x	400 13		x		

37. Informácie k prílohe č. 3 časti P. o zmenách vlastného imania

Tabuľka č. 1

Položka vlastného imania a	Bežné účtovné obdobie				
	Stav na začiatku účtovného obdobia b	Prírastky c	Úbytky d	Presuny e	Stav na konci účtovného obdobia f
Základné imanie	22307.00	4907.00	4907.00		22307.00
Vlastné akcie a vlastné obchodné podiely	0.00	0.00	0.00		0.00
Zmena základného imania	0.00	0.00	0.00		0.00

Pohľadávky za upísané vlastné imanie	0.00	0.00	0.00		0.00
Emisné ážio	0.00	0.00	0.00		0.00
Ostatné kapitálové fondy	1970919.00	0.00	0.00		1970919.00
Zákonný rezervný fond (nedeliteľný fond) z kapitálových vkladov	332.00	0.00	0.00		332.00
Oceňovacie rozdiely z precenenia majetku a záväzkov	0.00	0.00	0.00		0.00
Oceňovacie rozdiely z kapitálových účastín	0.00	0.00	0.00		0.00
Oceňovacie rozdiely z precenenia pri zlúčení, splnutí a rozdelení	0.00	0.00	0.00		0.00
Zákonný rezervný fond	4461.00	0.00	0.00		4461.00
Nedeliteľný fond	0.00	0.00	0.00		0.00
Štatutárne fondy a ostatné fondy	4833064.00	0.00	0.00		4833064.00
Nerozdelený zisk minulých rokov	1554973.00	846745.00	0.00		2401719.00
Neuhradená strata minulých rokov	0.00	0.00	0.00		0.00
Výsledok hospodárenia bežného účtovného obdobia	0.00	9671766.00	-9062822.00		615981
Vyplatené dividendy	0.00	0.00	0.00		0.00
Ostatné položky vlastného imania	0.00	0.00	0.00		0.00
Účet 491 - Vlastné imanie fyzickej osoby - podnikateľa	0.00	0.00	0.00		0.00

Tabuľka č. 2

Položka vlastného imania	Bezprostredne predchádzajúce účtovné obdobie				
	Stav na začiatku účtovného obdobia	Prírastky	Úbytky	Presuny	Stav na konci účtovného obdobia
a	b	c	d	e	f
Základné imanie	21481.00	826.00	0.00		22307.00
Vlastné akcie a vlastné obchodné podiely	0.00	0.00	0.00		0.00
Zmena základného imania	0.00	826.00	826.00		0.00
Pohľadávky za upísané	0.00	-826.00	-826.00		0.00

vlastné imanie					
Emisné ážio	0.00	0.00	0.00		0.00
Ostatné kapitálové fondy	1970919.00	0.00	0.00		1970919.00
Zákonný rezervný fond (nedeliteľný fond) z kapitálových vkladov	332.00	0.00	0.00		332.00
Oceňovacie rozdiely z precenenia majetku a záväzkov	0.00	0.00	0.00		0.00
Oceňovacie rozdiely z kapitálových účastín	0.00	0.00	0.00		0.00
Oceňovacie rozdiely z precenenia pri zlúčení, splnutí a rozdelení	0.00	0.00	0.00		0.00
Zákonný rezervný fond	332.00	4129.00	0.00		4461.00
Nedeliteľný fond	0.00	0.00	0.00		0.00
Štatutárne fondy a ostatné fondy	4833064.00	0.00	0.00		4833064.00
Nerozdelený zisk minulých rokov	2343086.00	0.00	788113.00		1554973.00
Neuhradená strata minulých rokov	0.00	0.00	0.00		0.00
Výsledok hospodárenia bežného účtovného obdobia	0.00	11098596.00	-10446979.00		654111.00
Vyplatené dividendy	0.00	0.00	0.00		0.00
Ostatné položky vlastného imania	0.00	0.00	0.00		0.00
Účet 491 - Vlastné imanie fyzickej osoby - podnikateľa	0.00	0.00	0.00		0.00

## PREHLAD PEŇAŽNÝCH TOKOV

Spoločnosť zostavila prehľad peňažných tokov s použitím nepriamej metódy.

	2013 EUR	2012 EUR
<b>Čistý zisk (pred odpočítaním daňových a mimoriadnych položiek)</b>	<b>607 802</b>	<b>723 927</b>
Úpravy o nepeňažné operácie:		
Odpisy dlhodobého majetku	1 315 489	1 201 544
Odpis zásob	9	
Odpis pohľadávky	262	
Zmena stavu opravnej položky k dlhodobému majetku	-	
Zmena stavu opravnej položky k pohľadávkam	-3 196	
Zmena stavu opravnej položky k zásobám	-	
Zmena stavu rezerv	4 068	208
Úrokové náklady (netto)	193 767	234 759
Strata / (zisk) z predaja dlhodobého majetku	3 212	
Výnosy z dlhodobého finančného majetku		
Ostatné položky nezahrnuté do nepeňažných operácií	-	1 693
	<b>2 121 413</b>	<b>2 162 131</b>
<b>Zisk z prevádzky pred zmenou pracovného kapitálu</b>		
Zmena pracovného kapitálu:		
Úbytok (prírastok) pohľadávok z obchodného styku a časového rozlíšenia	-45 063	-783 925
Úbytok (prírastok) zásob	-9	-
(Úbytok) prírastok záväzkov a časového rozlíšenia	-1 902 327	1 671 866
Iné	-	3 973
<b>Peňažné toky z prevádzky</b>	<b>174 014</b>	<b>3 054 045</b>
	<b>2013 EUR</b>	<b>2012 EUR</b>
<b>Peňažné toky z prevádzkovej činnosti</b>		
Peňažné toky z prevádzky	174 014	3 054 045
Zaplatené úroky	-188 898	-321 280
Prijaté úroky	-0	86 521
Zaplatená daň z príjmov	-0	-69 816
Vyplatené dividendy	0	-
Príjmy z mimoriadnych položiek	-	-
Ostatné položky nezahrnuté do prevádzkovej činnosti	-	-
<b>Čisté peňažné toky z prevádzkovej činnosti</b>	<b>-14 885</b>	<b>2 749 470</b>
<b>Peňažné toky z investičnej činnosti</b>		
Nákup dlhodobého majetku	-498 466	-516 326
Príjmy z predaja dlhodobého majetku	131 652	35
Obstaranie fin investícií	2 405	
Poskytnuté dlhodobé pôžičky	-	
Prijaté dividendy	-	
<b>Čisté peňažné toky z investičnej činnosti</b>	<b>-364 409</b>	<b>-516 291</b>
<b>Peňažné toky z finančnej činnosti</b>		
Príjmy zo zvýšenia základného imania	-	-1 708 215
Príjmy / splátky úverov a pôžičiek od bánk	1 988 829	-726 011
Príjmy / splátky pôžičiek poskytnutých spoločnostiam v skupine	-1 897 893	-
Príjmy / splátky pôžičiek prijatých od spoločností v skupine	503 932	190 060
Splátky dlhodobých záväzkov	-	
<b>Čisté peňažné toky z finančnej činnosti</b>	<b>594 868</b>	<b>-2 244 166</b>
Kurzové rozdiely k peňažným prostriedkom a ekvivalentom	-	
<b>Prírastky (úbytky) peňažných prostriedkov a peňažných</b>	<b>215 575</b>	<b>-10 987</b>
Peňažné prostriedky a peňažné ekvivalenty na začiatku roka	1 003 786	1 014 773
<b>Peňažné prostriedky a peňažné ekvivalenty na konci roka</b>	<b>1 219 361</b>	<b>1 003 786</b>