

Čl. I. všeobecné údaje

Hlavná činnosť účtovnej jednotky: vedeckovýskumná činnosť

- vedeckovýskumná činnosť ústavu je zameraná na základný výskum dejov v centrálnom nervovom systéme, ktoré sa odohrávajú za normálnych a patologických podmienok. Skúmajú sa základné zákonitosti vzťahu medzi obehovým systémom a nervovým substrátom, osobitne za podmienok obehových a metabolických porúch. Výskum sa viaže k niektorým základným neurologickým poruchám, ku ktorým dochádza v mozgu a mieche v obehovom systéme.

Schéma organizačnej štruktúry

Riaditeľ: RNDr. Nadežda Lukáčová, DrSc..

Zástupca riaditeľa: RNDr. Ján Gálik, CSc

Vedecký tajomník: RNDr. Jaroslav Pavel, PhD.

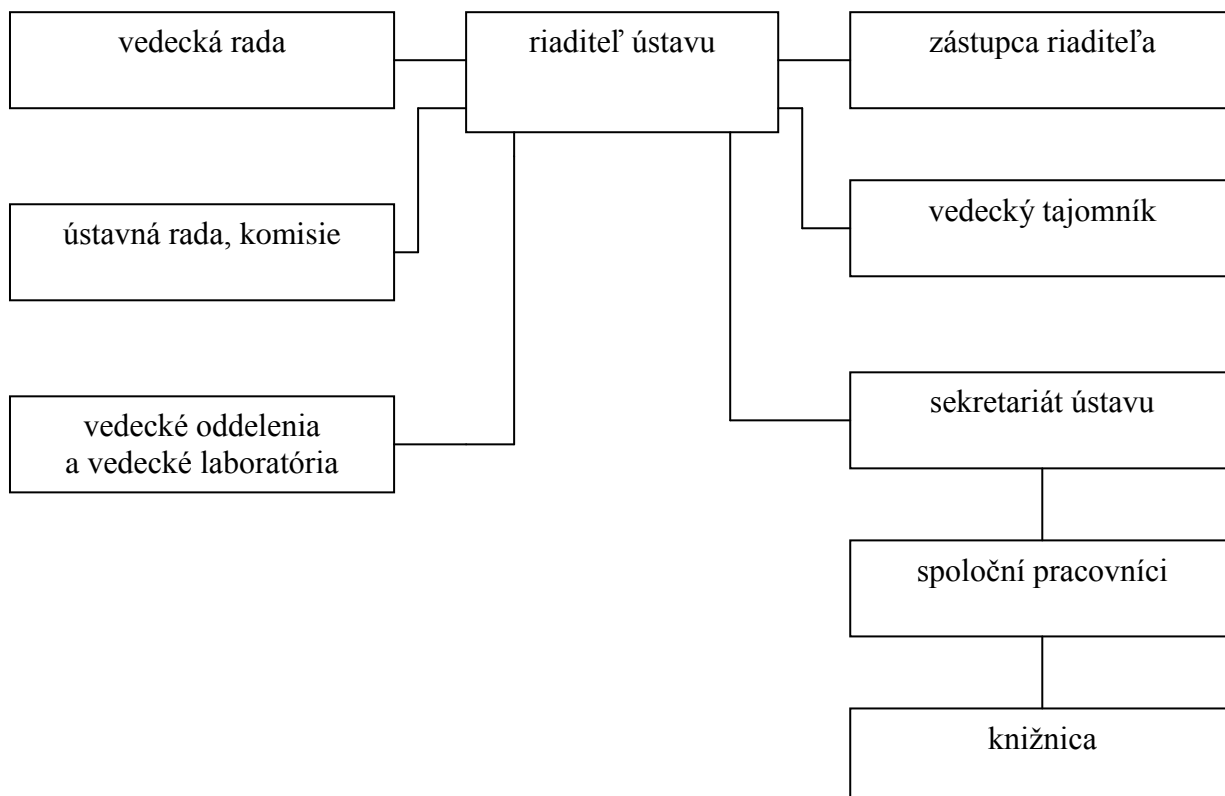
Predseda vedeckej rady: MVDr. Ivo Vanický, CSc.

Adresa sídla: Šoltésovej 4, 040 01 Košice

Priemerný počet pracovníkov 36

Počet riadiacich zamestnancov: 3

Schéma organizačnej štruktúry:



Čl. II Informácie o účtovných zásadách a metódach

1/ Účtovné metódy a účtovné zásady sa v priebehu roka nemenili.

2/ Spôsoby oceňovania majetku:

Dlhodobý hmotný a nehmotný majetok oceňujeme v obstarávacích cenách a to :

- dlhodobý nehmotný majetok nakupovaný,
- dlhodobý hmotný majetok nakupovaný,
- dlhodobý hmotný majetok získaný darovaním alebo delimitáciou,
- dlhodobý finančný majetok.

3/ Spôsob zostavenia odpisového plánu pre dlhodobý majetok, doby odpisovania, sadzby odpisov a odpisové metódy pri stanovení účtovných odpisov.

Odpisovanie hmotného a nehmotného majetku v roku 2014 prebiehalo v zmysle § 22 - 28, zákona č. 593/03 Z. z. o dani z príjmov a to rovnomerným odpisovaním majetku.

Ročný odpis sa určil ako podiel vstupnej ceny hmotného majetku a doby odpisovania ustanovenej pre príslušnú odpisovú skupinu v § 26, ods. 1 takto:

Odpisová skupina	Doba odpisovania	Ročný odpis
1	4 roky	1/4
2	6 rokov	1/6
3	12 rokov	1/12
4	20 rokov	1/20

Prepočet údajov v cudzích menách na **euro**

- Majetok a záväzky vyjadrené v cudzej mene sa prepočítavajú na **e u r o** kurzom vyhláseným Európskou centrálnou bankou platným ku dňu uskutočnenia účtovného prípadu, ku dňu, ku ktorému sa zostavuje účtovná závierka. Pri kúpe a predaji cudzej meny za euro použije účtovná jednotka kurz, za ktorý boli tieto hodnoty nakúpené alebo predané. Pri prevode peňažných prostriedkov z účtu zriadeného v cudzej mene na účet zriadený v euro a z účtu zriadeného v euro na účet zriadený v cudzej mene sa použije kurz, za ktorý boli tieto hodnoty nakúpené alebo predané.

Postupy účtovania:

Účtovná jednotka pri účtovaní materiálu účtuje spôsobom B.

Drobný hmotný majetok do 20,- € sa účtuje priamo do spotreby na účet 501 – Spotreba DHM, DHM do 20,- € sa nevedie v operatívnej evidencii.

Drobný hmotný majetok od 20,- € do 1 700,-€ sa účtuje priamo do spotreby, vedie sa v operatívnej evidencii a eviduje sa na podsúvahovom účte v účtovníctve.

- **účtovná závierka bola zostavená ako riadna podľa § 17 Zákona č. 431/2002 Z. z. o účtovníctve. Organizácia bude nepretržite pokračovať vo svojej činnosti.**

Čl. III Informácie o údajoch na strane aktív súvahy

A Neobežný majetok

1. Dlhodobý nehmotný a dlhodobý hmotný majetok /tab.1/

Ústav má poistený majetok v sume 267 749,- €

B Obežný majetok

3. Finančný majetok

Na účte je zostatok grantových prostriedkov, ktoré budú čerpané v roku 2015 v súlade so zák.523/2004z.z. v platnom znení.

Čl. IV Informácie o údajoch na strane pasív súvahy

A. Vlastné imanie

Je to výsledok hospodárenia za dané obdobie. /tab.5/

B. Záväzky /tab. 8/

2. Záväzky podľa doby splatnosti:

1 253,15 €	zostatok na účet SF
426,88 €	sú to faktúry od dodávateľov, ktoré budú uhradené v roku 2015.

4 .Časové rozlíšenie

Na účte sú zúčtované odpisy KV z mimorozpočtových zdrojov

Čl. V. Informácia o nákladoch a výnosoch

1. Výnosy

Ústav má v roku len nahodile príjmy a to z dobropisov za predchádzajúci rok, a mimorozpočtové granty, čerpané v roku 2014.

2 . Náklady

Náklady na nákup chemikálií materiálu, prístrojov a služieb, ktoré sú potrebné na vedeckú činnosť ústavu a náklady na zabezpečenie réžie ústavu.

Čl. VII Informácie o údajoch na podsúvahových účtoch.

Na podsúvahovom účte sa eviduje drobný dlhodobý hmotný a nehmotný majetok, podľa internej smernice .