



VÝROČNÁ SPRÁVA

spoločnosť SPINEA, s.r.o. za rok 2014



SPINEA, s.r.o., Okrajová 33, 080 05 Prešov, Slovensko, www.spinea.sk

Základné údaje o spoločnosti

Obchodné meno spoločnosti: SPINEA, s.r.o.

IČO 31687580

DIČ SK2020485797

Tel. +421 51 7700155

fax +421 51 7700154

zapísaná v obchodnom registri Okresného súdu v Prešove, odd. Sro, vložka 10314/P

Výrobné prevádzky: Okrajová 33, Prešov

Volgogradská 13, Prešov

Konatelia spoločnosti: Ing. Danka Vanečíková

Vznik funkcie: 26.2.2004

Ing. Ľubomír Bezák

Vznik funkcie: 1.7.2014



Vízia spoločnosti

Vybudovanie dlhodobo prosperujúcej spoločnosti, ktorá určuje trendy a predstavuje globálneho technologického lídra na trhu vysoko presných prevodoviek.

Naše ciele

- Zabezpečovať trvalý rozvoj spoločnosti na báze neustálych technických inovácií výrobu a budovaní dostatočných výrobných kapacít
- Napĺňať potreby a očakávania trhu, zvyšovať dôveru zákazníka ku kvalite značky SPINEA, budovať zákaznícky orientovanú firmu
- Dodržiavať etické princípy v podnikaní
- Trvalo zvyšovať kvalitu produktu
- Podnikovou kultúrou podporovať kreativitu zamestnancov a budovať ich povedomie k spoločnosti SPINEA a značke TwinSpin

Predmet podnikania

- výroba hnacích prvkov
- výroba jednoúčelových zariadení pre automatizáciu
- výroba strojov s mechanickým pohonom
- poradenská činnosť v strojárstve
- výskum a vývoj v oblasti prírodných a technických vied
- sprostredkovanie obchodu so strojmi, priemyselnými zariadeniami
- sprostredkovanie obchodu a služieb v rozsahu voľnej činnosti
- obrábanie kovov
- montáž výrobnotechnologických zariadení
- výroba a montáž prístrojov, nástrojov, strojov, prípravkov a náhradných dielov pre strojárstvo
- výroba vojenského materiálu mimo zbraní a streliva
- obchodovanie s vojenským materiálom



Profil spoločnosti

SPINEA, s.r.o. je moderná výrobnovývojová spoločnosť. Hlavným výrobným produktom je vysoko presná prevodovka, predávaná pod obchodnou značkou **TwinSpin**. SPINEA patrí medzi štyroch najväčších výrobcov ložiskových reduktorov, ktorí pôsobia na svetovom trhu veľmi presných prevodoviek a vo svojej kategórii je jedinou európskou spoločnosťou. Podnetom pre jej vznik bol vlastný vynález nového prenosového princípu redukčného mechanizmu cykloidných prevodoviek. Originálne slovenské riešenia sú chránené svetovými patentmi.

Vysoko presný reduktor TwinSpin patrí do kategórie hi-tech výrobkov a predstavuje unikátne technické riešenie spájajúce radiálno-axiálne ložisko s vysoko presnou prevodovkou do jedného kompaktného celku. Od svojho vynájdenia do súčasnosti prešiel TwinSpin mnohými vývojovými vylepšeniami. Na trh boli v priebehu rokov uvedené okrem základnej T série aj série E, H a M. Spoločnosť

SPINEA taktiež vyrába ďalšie produkty, aktuátory **DriveSpin** a polohovacie moduly **RotoSpin**, ktorých základným komponentom sú reduktory TwinSpin. Vyvrcholením systematického vývojárskeho úsilia je nová generácia reduktorov, uvedená v roku 2014 na svetový trh pod označením TwinSpin G. Nová generácia sa od svojho predchodcu odlišuje najmä dizajnom hlavného ložiska, ktoré je oddelené od prevodového mechanizmu.

Vysoko presné prevodovky- ložiskové reduktory sú používané v kombinácii so servomotorom v aplikáciách, ktoré vyžadujú veľkú kinematickú presnosť, bezvôľový chod, vysokú tuhosť a vysokú momentovú kapacitu. Kompaktná konštrukcia reduktora a ložísk je uložená v obmedzenom inštaláčnom priestore.

SPINEA je členom VDMA, IFR, EUnited Robotics a ETP MANUFUTURE. Na Slovensku je aktívnym členom Slovenskej obchodnej priemyselnej komory a Zväzu strojárskoho priemyslu. Spoločnosť je spoluzakladateľ Klastra automatizačnej techniky a robotiky AT+R, kde spolu s Technickými univerzitami, VUC Košice a Prešov a ďalšími výrobnými a vývojovými spoločnosťami podporuje rozvoj automatizácie a robotizácie na Slovensku.

Spoločnosť disponuje vlastnými výrobnými kapacitami, ktoré tvoria najmodernejšie obrábacie technologické zariadenia od popredných svetových výrobcov. Vo firme pracujú vysoko kvalifikovaní vývojári, konštruktéri, technológovia a výrobní robotníci. Spoločnosť SPINEA v súčasnosti zamestnáva takmer 400 ľudí a patrí medzi najvýznamnejších zamestnávateľov v regióne.

Základné imanie spoločnosti

Základné imanie spoločnosti k 31.12.2014 bolo 9 825 666 €.

Obchodné podiely spoločníkov boli v súlade s § 114 Obchodného zákonníka upravené Spoločenskou zmluvou nasledovne:

Kimex Group, s.r.o.	45 %
BF Investment	45 %
Ing. Jankulák Jozef	10 %



Chronológia vývoja spoločnosti

- založenie **v roku 1994**. Jej zakladateľom bola spoločnosť Kimex s.r.o. Košice a fyzické osoby (autori technického riešenia patentu).
- V priebehu **rokov 1995 - 1999** sa z vývojovo- inžinieringovej spoločnosti vybudovala organizácia s modernou výrobnou základňou pre vysoko presnú strojársku výrobu. Skúšobná a overovacia výroba začala v roku 1999.

- **Rok 2000 -2002** spoločnosť sa orientovala na *prípravu a začatie sériovej výroby* predovšetkým pre oblasť robotiky a budovanie stabilnej odberateľskej základne. Spoločnosť získala certifikát ISO 9001 .
- **Rok 2003 - 2006** investičný rozvoj spoločnosti SPINEA. Investičná výstavba bola podporená príspevkom z prostriedkov EU a štátneho rozpočtu v rámci Sektorového operačného programu Priemysel a služby. Bola vybudovaná prevádzka na Volgogradskej ulici. Nárast kapacít na štvornásobok roku 2003.
- **Rok 2007 - 2009** začiatok vývoja novej série vysoko presných reduktorov s vyššou hustotou výkonu a menovitým krútiacim momentom. Boli podané 3 nové patenty na medzinárodnom patentovom úrade. Vývoj, príprava nového riešenia výroby a skúšok prototypov **kompaktných aktuátorov** s reduktorom a servomotorom, ponúkaných pod obchodným názvom **Rotospin a Drivespin**.

SPINEA získala ocenenie „Najlepší exportér roka“ a „Strojársky výrobok roka“. Spoločnosť ako zamestnávateľ dostala ocenenie „Opálové zrnko“ za ústretovosť k zamestnancom a rodine.

- **Rok 2010 – 2011** investičný rozvoj spoločnosti, ukončenie projektu rozšírenia výrobných kapacít na objem 40 000 ks. Časť obstaraných technológií bolo financovaných z prostriedkov grantu poskytnutých EÚ a štátom v rámci opatrenia Inovácie a technologické transfery.

SPINEA získala ocenenie Strojársky výrobok roka 2010 za produkty- vysoko presný reduktor TwinSpin 50 a aktuátor DriveSpin DS 50, a nasledujúci rok ocenenie Strojársky výrobok roka 2011 za produkt Vysoko presný reduktor TS 225

- **Rok 2012** – príprava investičného projektu pre výrobnú kapacitu 65 000 kusov. Zahájenie výstavby novej výrobnéj haly a pomocných výrobných priestorov na Volgogradskej ulici.

SPINEA získala ocenenie Strojársky výrobok roka 2012 za produkt Vysoko presný reduktor

TS 125 (Hollow a Nonhollow) a získala a cenu SOPK za uplatňovanie etických princípov v podnikaní za rok 2012

- **Rok 2013** - ukončenie výstavby novej výrobnéj haly. Zahájenie investičného projektu na objem kapacity 65 000 ks

SPINEA získala ocenenie Strojársky výrobok roka 2013 za svetové novinky pod názvom Vysoko presné reduktory novej série G - TS 75, TS 85, TS 95 a čestné uznanie SOPK za zásluhy o rozvoji slovenskej ekonomiky a podnikania.

- **rok 2014** - Optimalizácia usporiadania technologických celkov v prevádzkach na Volgogradskej a Okrajovej ulici. Pokračovanie v investičnom projekte zavádzaním nových technologických celkov a procesov na dosiahnutie kapacity 65 000ks.

Oslava 20. výročie spoločnosti spojenej so slávnostným otvorením novej výrobnéj haly.

 **SPINEA**
EXCELLENCE IN MOTION
1994 - **20**14
YEARS



Nová hala Volgogradská ulica interiér



Nová hala Volgogradská ulica exteriér



A

Administratívna budova Volgogradská ulica

Na medzinárodnej výstave Automatica 2014 v Mníchove bola oficiálne predstavená nová séria vysoko presných prevodoviek, uvedená pod obchodným názvom TwinSpin séria G .

SPINEA získala ocenenie Strojársky výrobok roka 2014 za výrobok vysoko presný reduktor TS 155GxHS, ktorý udelil Zväz strojárskoho priemyslu Slovenskej republiky.

Reduktor TS 155GxHS, ktorý bol vyvinutý na základe požiadaviek z robotického priemyslu na presnú prevodovku s veľmi veľkým otvorom v pomere k celkovému priemeru prevodovky. Nový reduktor definuje novú triedu medzi presnými prevodovkami, kde pomer otvoru v hriadelí k celkovému maximálnemu priemeru prevodovky je viac ako 30%. Tento reduktor je prvým zo série reduktorov s extra veľkou dierou, ktorú SPINEA plánuje uviesť na svetový trh v najbližšom období.



Výrobný sortiment vysoko presných reduktorov

TwinSpin predstavuje unikátne riešenie spájajúce radiálne - axiálne ložisko s vysoko presnou prevodovkou do jedného kompaktného celku. V súčasnosti má Spinea vo svojom sortimente päť základných sérií reduktorov TwinSpin.

T- séria je štandardná verzia ložiskového reduktora ponúkaná v veľkostiach 60-300 mm,

E- séria má špeciálne upravené nosné teleso a je určená primárne pre robotické aplikácie. Je ponúkaná v 7 veľkostiach 70–200 mm,

H- séria je charakteristická hriadelom s priechodskou dierou (hollowshaft) a je ponúkaná v 5 veľkostiach od 70 do 220mm,



M- séria, Ide o mini sériu prevodoviek menších ako 50 mm. Ich výhodou je neexistencia konkurenčných kompaktných cykloidálnych prevodoviek s dosahovanými technickými parametrami v týchto veľkostiach.



G- séria nová generácia TwinSpin s novým dizajnom a konštrukciou hlavného ložiska, ktorá zabezpečuje lepší výkon pre najnáročnejšie aplikácie. Nová generácia predstavuje zhromaždenie poznatkov z niekoľkoročného vývoja ložiskových reduktorov, najmodernejších výrobných procesov a technológií.

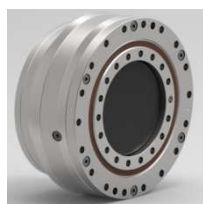


DriveSpin je označenie pre aktuátory, ktoré predstavujú kompaktné spojenie servomotora s ložiskovým reduktorom. V súčasnosti má Spinea v sortimente tri rozmerové vyhotovenia: DS50, DS70 a DS 110.

RotoSpin je postavený na báze vysoko presného reduktora TwinSpin. Je určený pre aplikácie, kde sa vyžaduje zabezpečenie riadených otočných pohybov s vysokou opakovanou presnosťou polohovania.

Aplikačné oblasti použitia vysoko presných reduktorov

Produkty spoločnosti sú určené pre aplikácie, ktoré vyžadujú vysoký redukčný pomer, značnú kinematickú presnosť, vysokú momentovú kapacitu, vysokú tuhosť, malú hmotnosť a kompaktnú konštrukciu v obmedzenom inštalačnom priestore. Produkty sú preto najviac využívané pri výrobe priemyselných a servisných robotoch, obrábacích strojov, manipulačných, navigačných a dopravníkových systémov v odvetví strojárskom a elektronickom, automobilovom, v letectve, medicínskej technike, v metroológii, v potravinárstve, vo výskume.



TwinSpin aplikácie



Priemyselné roboty



Stroje pre papierenský priemysel



CNC obrábacie stroje & Automatizácia



Navigačná technika



Meracia technika



Tlačiarenské stroje



Zariadenia pre polovodičovú techniku



Textilné stroje



Letecký a vojenský priemysel



Sklo obrábacie stroje



Zdravotnícka technika



Plniace stroje



Drevoobrábacie stroje



SPINEA

EXCELLENCE IN MOTION



TWINSPIN – VŠEOBECNÁ AUTOMATIZÁCIA



Scara / paletizačný robot



Portálový robot



Manipulátor

ŠPECIÁLNE APLIKÁCIE - POLOHOVANIE

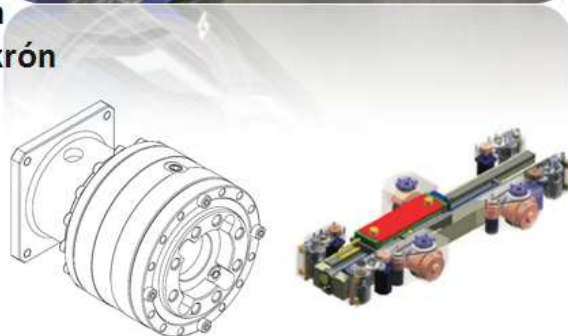
Polohovanie magnetických rúr

Large Hadron Collider (LHC)

- Použitý reduktor TS 70

Výhody TwinSpin®:

- ⊗ Kompaktný dizajn
- ⊗ Veľké prevodové pomery
- ⊗ Vysoká momentová a klopná kapacita
- ⊗ Najvyššia presnosť polohovania 1 mikrón
- ⊗ Dlhá životnosť
- ⊗ Hazardous environment resistance



SPINEA V ROBOTIKE



SPINEA - REFERENCIE

 ROBOTIKA	 ŠPECIÁLNE APLIKÁCIE	 OBRÁBACIE STROJE
		

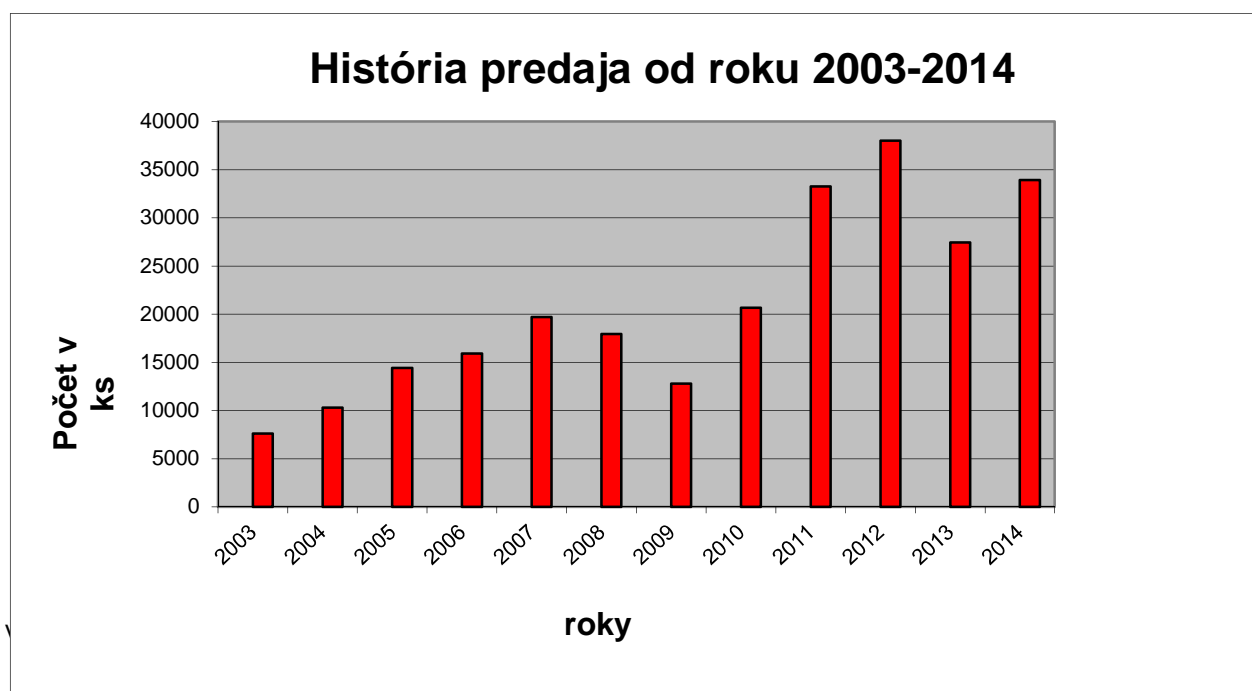
Konkurencia

Najväčším výrobcom a konkurentom v oblasti výroby vysoko presných ložiskových reduktorov je japonská firma Nabtesco. Jej hlavným trhom je oblasť východnej Ázie a Európy. Ďalšími priamymi konkurentmi sú firmy Sumitomo Cyclo s trhmi v Ázii a Európe. V tomto segmente malých vysoko presných prevodoviek hlavným konkurentom pre SPINEU je firma Harmonic Drive.

Obchodný rok 2014

Obchodný rok 2014 bol ovplyvnený oživením trhu a rastom predaja robotov a automatizačných liniek najmä v Číne. Objem tržieb za predaj výrobkov a tovaru a služieb vzrástol oproti roku 2013 o 17 %. SPINEA dosiahla objem predaja 20,6 mil. €. Takmer celá produkcia spoločnosti bola určená na export.

- Negatívny dopad na obchodné aktivity spoločnosti mala politická situácia na Ukrajine , v dôsledku ktorej došlo k časovému posunu zákaziek
- V neprospech SPINEI ako európskeho výrobcu pôsobila aj proexportná politika JAPONSKA, ktorá výraznou devalváciou domácej meny jenu značne zvýhodnila japonské strojárské firmy. Prejavilo sa to na všetkých teritóriách, najvýraznejšie však v Ázii .



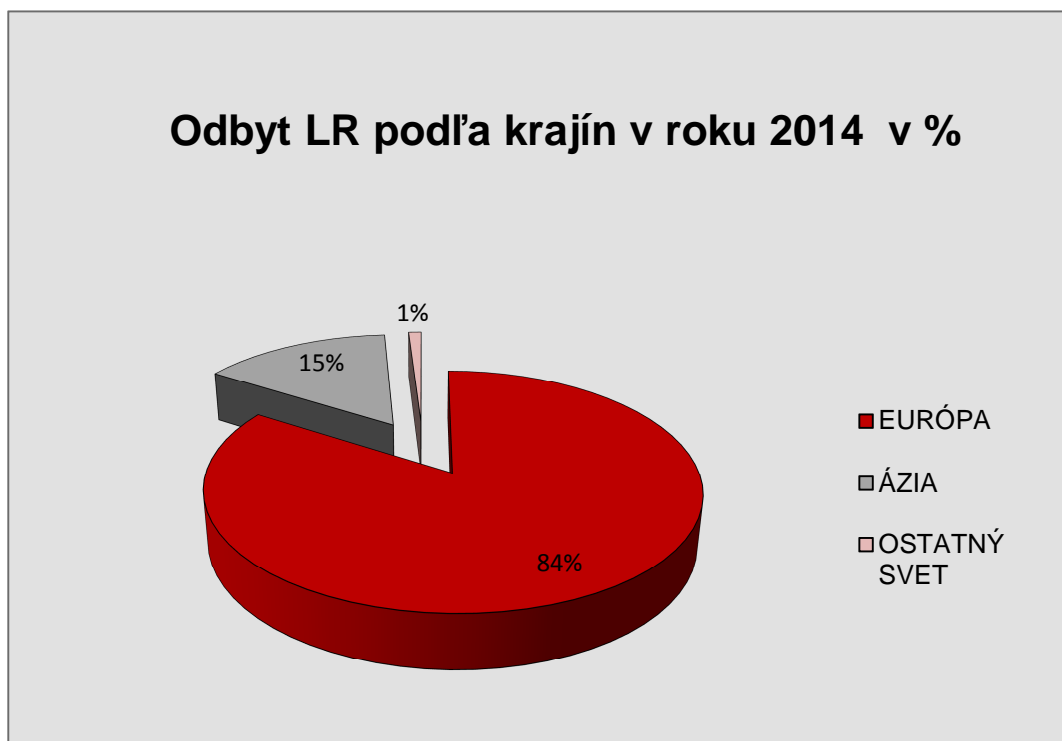
Odberatelia

Predaj vysoko presných reduktorov sa zameriava na dve základné skupiny zákazníkov. Prvú skupinu predstavujú spoločnosti dodávajúce najmä do oblasti priemyselnej robotiky reprezentované renomovanými európskymi spoločnosťami a druhú skupinu predstavujú zákazníci z oblasti servisnej robotiky a všeobecnej automatizácie.

Najväčšie trhy v segmente priemyselnej robotiky boli v roku 2014 v Nemecku, Švédsku, Číne, v Taliansku. Dodávky do robotických spoločností sa realizujú v súlade s dlhodobými kontraktmi.

V segmente robotických zákazníkov sa dosiahol **17 %** nárast oproti roku 2013. Priemyselné roboty pôsobia vo výrobných linkách automobilových výrobcov ako AUDI, BMW, Mercedes, Ford, Fiat atď.

V rámci obchodných aktivít osobitná pozornosť bola venovaná nemeckému trhu, kde došlo k aktívnejšiemu kontaktu s doterajšími a novými zákazníkmi.



Ekonomika a hospodárenie s aktívami spoločnosti

Výrazný rast tržieb oproti roku 2013 sa pozitívne premietol do všetkých ekonomických ukazovateľov spoločnosti.

Rast objemu fixných aktív bol ovplyvnený prebiehajúcou investičnou výstavbou, kedy do nových výrobných priestorov boli umiestňované novo obstarané produkčné technológie, ktoré zabezpečia modernizáciu výrobnéj základne vyšším stupňom automatizácie pri zoradovaní strojov a opracovaní súčiastok. Táto inovácia výrazne prispeje k zvýšeniu produktivity vo výrobe a posilní konkurencieschopnosť spoločnosti. Súčasne prebiehala optimalizácia usporiadania pôvodných technológií medzi oddelenými prevádzkami.

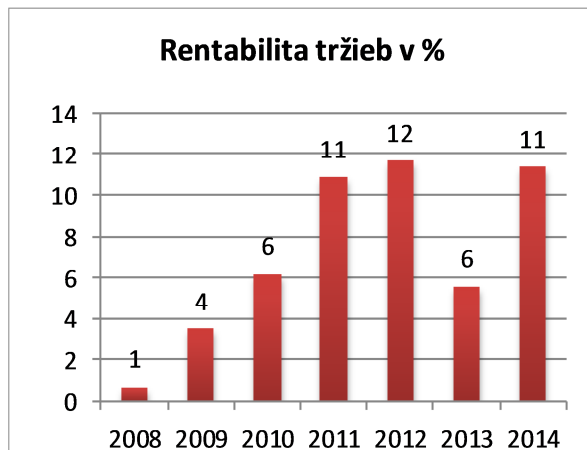
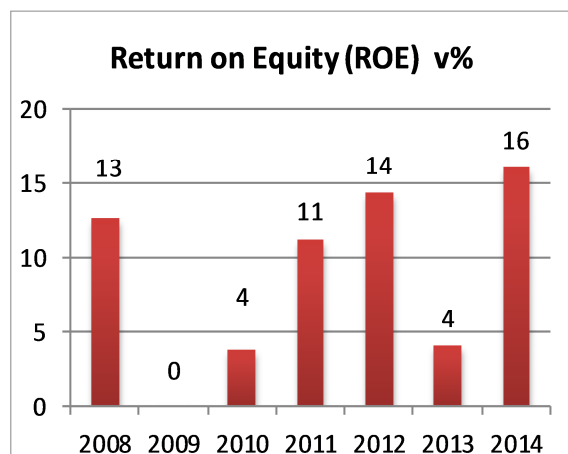
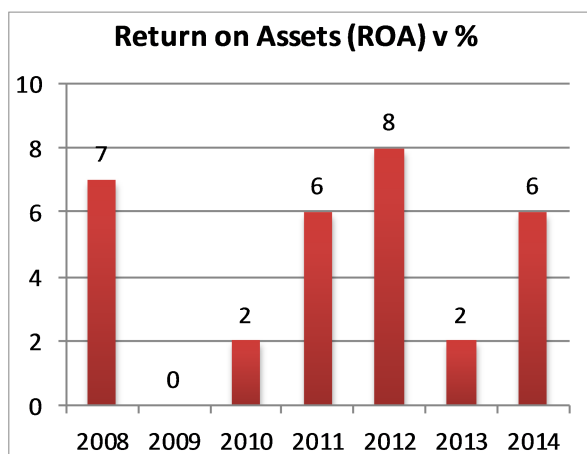
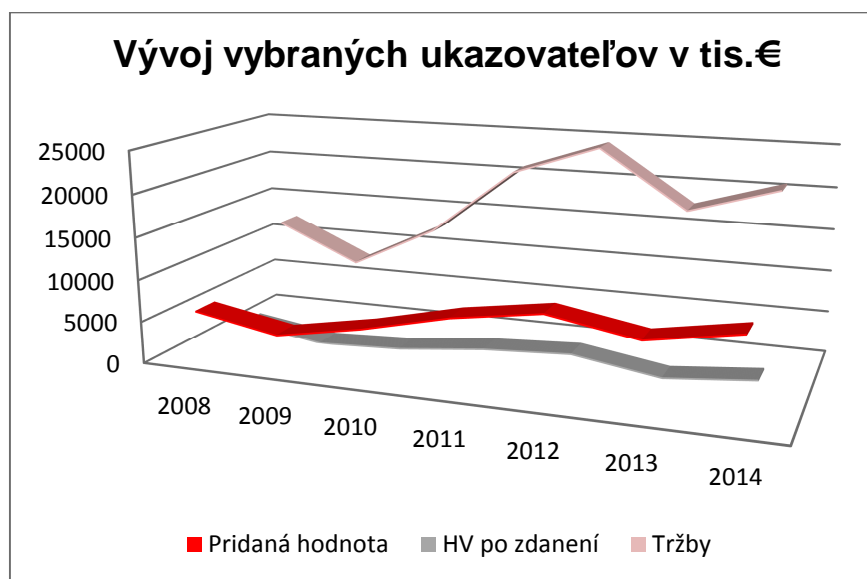
Účtovná hodnota majetku spoločnosti dosiahla k 31.12.2014 hodnotu 38,8 mil. €. Medziročne vzrástla o 6,2 mil. €. Investičný projekt je spolufinancovaný s podporou fondov Európskeho spoločenstva v rámci Operačného programu Konkurencieschopnosť a hospodársky rast, opatrenie Inovácie a technologické transfery. Finančná podpora z EU fondov bude predstavovať okolo 30% celkového investičného zámeru.

V pridanej hodnote spoločnosť dosiahla hodnoty svojho najúspešnejšieho roka 2012. Na rast produktivity práce mali dopad vnútorné procesy, ktorým sa venuje systematická pozornosť od roku 2009. V rámci zlepšovania výrobných procesov bola pozornosť sústredená na sproduktívnenie technologických postupov testovaním nového náradia, využívaním náradia vyrábaného priamo pre jednotlivé brúsne operácie, využívaním viacdrážkových nástrojov, zmenou prípravkovania, systémom SMED, neustálym leanovaním procesov výroby a skracovaním vedľajších neproduktívnych časov.

Vybrané ekonomické ukazovatele (v tis. EUR)	2012	2013	2014
<i>Tržby v tis. €</i>	24 214	17 495	20 589
<i>Pridaná hodnota</i>	9 901	8 115	9 913
<i>Prevádzkový hospodársky výsledok</i>	2 840	990	2 349
<i>Nákladové úroky</i>	158	182	304
<i>Hospodársky výsledok za účtovné obdobie</i>	2 172	556	1 545
<i>Obchodné záväzky a úvery</i>	8 962	15 785	19 922
<i>Úverová zadlženosť</i>	14%	34%	39%
<i>Priemerný prepočítaný počet zamestnancov</i>	255	278	276
<i>Pridaná hodnota na zamestnanca (priem. fyz. stav)</i>	39	29	35

V roku 2014 spoločnosť dosiahla čistý zisk po zdanení 1545 tis. €. Hodnota vlastného imania spoločnosti predstavuje 14,3 mil. €. Na výšku dubióznych pohľadávok bola vytvorená opravná položka. Audit finančných výkazov potvrdil, že hodnota firmy je účtovne vykázaná správne a správne boli zvolené metódy ocenenia majetku spoločnosti.

Trend vybraných ekonomických ukazovateľov 2008-2014



Finančné investície

V roku 2012 bola založená firma **SPINEA Technologies s.r.o.**. Inžinieringová spoločnosť bola založená s cieľom využiť získané know-how a znalosti trhu v oblasti automatizácie a mechatroniky, realizovať vývoj a predaj mechatronických produktov. SPINEA Technologies s.r.o. tak svojou činnosťou nadväzuje na hlavnú výrobnú činnosť spoločnosti SPINEA.



Náklady na vývoj a inovácie

Do podpory vývoja a inovácií smerovala časť prevádzkových výdavkov a výdavkov na investície. Náklady na podporu inovačných a vývojových aktivít boli smerované do vývoja malých prevodoviek, nových materiálov a nových technológií pre komponenty prevodoviek, do vývoja a testovania funkčných vzoriek aktuátorov v rôznych konfiguráciách. Pokračoval vývoj ďalších typorozmerov novej G série reduktorov. Aktivácia vývoja bola uskutočnená vo výške 67 tis. €.

Rozdelenie hospodárskeho výsledku

Rozdelenie hospodárskeho výsledku – zisku spoločnosti za rok 2013 bolo nasledovné:

Zisk po zdanení roku 2013 :	555 865,76 €
Prídel do zákonného rezervného fondu	27 793,29€
Prídel do sociálneho fondu	10 000,00€
Výplata dividendy	518 072,47€
Výplata dividendy z nerozdeleného zisku 2012	32 374,21 €

Rozdelenie hospodárskeho výsledku - zisku spoločnosti za rok 2014 je nasledovné:

Zisk po zdanení roku 2014	1 544 731,81 €
Prídel do rezervného fondu	77 236,60 €
Prídel do sociálneho fondu	10 000,00 €
Výplata dividendy	1 250 000,00 €
Prídel do kapitálového fondu	207 495,21 €

Stratégia spoločnosti a predpokladaný budúci vývoj

Základné ciele spoločnosti v dlhodobej stratégii

Vychádzajú z rastovej *stratégie spoločnosti na roky 2014 -2020 zrealizovať zvýšenie výrobných kapacít spoločnosti.*

V obchodnej stratégii predpokladá

- zvýšiť konkurencieschopnosť výrobku cez dosahovanie lepších technických parametrov výrobkov,
- spoločne so spoločnosťou SPINEA Technologies rozšíriť ponuku vyšších kompaktných celkov
- podporovať rozšírenie uplatnenia obchodnej značky TwinSpin na svetových trhoch v Ázii a Európe , osobitne v Japonsku, Rusku a USA a rozšíriť vlastnú marketingovú a predajnú sieť v oblasti automatizácie
- SPINEA pri výbere vhodnej obchodnej stratégie popri stratégii rastu bude preferovať vyváženosť odvetvového portfólia, výrobného portfólia a rozloženie portfólia v segmente robotiky v rámci viacerých robotických spoločností. Sleduje cieľ zamedziť prípadným stratám , ku ktorým by mohlo dôjsť v prípade recesie v niektorom odvetví.

Na úseku strategického vývoja predpokladá

- pokračovať vo vývoji vysoko presných prevodoviek, pričom priority budú kladené na dosiahnutie vyšších parametrov
- pokračovať vo vývoji nových materiálov a technológií pre zlepšenie mechanických vlastností vysoko presných prevodoviek
- pokračovať v procesoch ďalšieho zvyšovania výkonnosti výrobných technológií, využívať prvky automatizácie v montážnych procesoch s cieľom dosiahnutia vyššej produktivity pri ich výrobe
- úzko spolupracovať s technickými univerzitami, výskumnými ústavmi a výrobnými podnikmi pre dosiahnutie najlepších technických parametrov a používanie najprogressívnejších technologických postupov pri výrobe vysoko presných prevodoviek a vyšších kompaktných celkov

Na úseku riadenia ľudských zdrojov

- systematicky zvyšovať odbornú kvalifikačnú úroveň a odborné zručnosti pracovníkov spoločnosti a vytvárať podmienky pre rast produktivity práce
- úzko spolupracovať so odbornými strednými a vysokými školami pri príprave a rozvoji zručností absolventov škôl
- zvyšovať výkonnosť zamestnancov využívaním pozitívnych prvkov motivačného programu a zlepšovaním pracovného a sociálneho prostredia na pracovisku

ZÁKLADNÉ FINANČNÉ VÝKAZY SPOLOČNOSTI

Súvaha	2012	2013	2014
v tis. €			
AKTÍVA CELKOM	27 597	32 581	38 780
Neobežný majetok	17 980	23 663	27 388
Nehmotný investičný majetok	1 707	1 450	1 566
Hmotný investičný majetok	16 271	22 078	25 697
Finančné investície (dlhodobé)	2	135	125
Obežný majetok	9 588	8 885	11 369
Zásoby	4 840	4 651	4 293
Pohľadávky z obch. styku	3 892	3 126	4 526
Daňové pohľadávky	803	1 085	2 530
Ostatné pohľadávky	13	11	6
Finančný majetok	40	12	14
Ostatné aktíva	29	33	22
v tis. €			
PASÍVA CELKOM	27 597	32 581	38 780
Vlastné imanie	15 162	14 044	14 357
Základné imanie	9 826	9 826	9 826
Kapitálové Fondy	877	3 114	2 442
Fondy tvorené zo zisku	407	516	544
Hospodársky výsledok minulých rokov	1 880	32	0
Hospodársky výsledok účtovného obdobia	2 172	556	1 545
Cudzie zdroje	10 019	16 632	20 807
Zákonné rezervy krátkodobé	131	129	118
Ostatné rezervy krátkodobé	274	120	103
Dlhodobé záväzky	1 032	1 570	969
Krátkodobé záväzky	4 146	3 068	3 864
z toho voči spoločníkom	302	30	120
Bankové úvery a výpomoci celkom	3 784	11 148	15 089
z toho dlhodobé úvery	500	6 147	5 098
z toho krátkodobé úvery a finančné výpomoci	3 284	5 000	9 991
Odložený daňový záväzok/pohľad./+/-	652	597	664
Ostatné pasíva	2 416	1 905	3 616
z toho výnosy budúcich období	2 415	1 902	3 614

Výkaz ziskov a strát	2 012	2013	2014
	v tis. €		
Tržby z predaja tovaru	7	4	12
Náklady vynaložené na obstaranie tovaru	5	1	6
Obchodná marža	2	3	6
Výroba	24 283	24 283	20 531
Tržby za predaj výrobkov a služieb	24 207	17 491	20 589
Zmena stavu zásob	-153	32	-395
Aktivácia	229	292	337
Výrobná spotreba	14 384	9703	10 618
Pridaná hodnota	9 901	8115	9913
Osobné náklady	4 340	4348	4 708
Dane a poplatky	44	40	47
Iné prevádzkové výnosy	1 544	2565	1 316
Iné prevádzkové náklady	597	1989	954
Odpisy hmotného a nehmotného majetku	3 618	3338	3 093
Tvorba a zúčtovanie rezerv, opravných položiek	6	-25	78
Prevádzkový hospodársky výsledok	2 840	990	2 349
Výnosové úroky	0	2	0
Nákladové úroky	158	181	304
Ostatné výnosy z fin. činnosti	2	1	5
Ostatné náklady na fin. činnosť	35	67	30
Hospodársky výsledok z finančných op.	-191	-245	-329
Daň z príjmov/splatná a odložená/ z toho splatná	477 601	189 211	475 409
Hospodársky výsledok za bežnú činnosť	2 172	556	1 545
Mimoriadne výnosy	0	0	0
Mimoriadne náklady	0	0	0
Mimoriadny hospodársky výsledok	0	0	0
Hospodársky výsledok za účtovné obdobie	2 172	556	1 545

Celosvetová distribučná sieť



www.TwinSpinGear.com

Adresa spoločnosti

SPINEA, s.r.o.
Okrajová 33, 080 05
Prešov, Slovakia, EU

Kontakt

Tel : +421 51 7700 155
Fax: +421 51 7700 154
info@spinea.sk

www.spinea.sk

CERTIFIKÁTY A OCENENIA

ZERTIFIKAT ◆ CERTIFICATE ◆ 認證證書 ◆ CERTIFICADO ◆ CERTIFIKAT ◆ CERTIFIKAT



CERTIFIKÁT

TÜV SÜD Slovakia s.r.o.
Certifikačný orgán systémov manažérstva
akreditovaný SNAS
osvedčenie o akreditácii č. Q-011
potvrďuje, že organizácia



SPINEA, s.r.o.
Okrajová 33
SK – 080 05 Prešov
IČO: 31 687 580

zaviedla a používa
systém manažérstva kvality v oblasti

Vývoj, výroba a predaj vysoko presných reduktorov.

Auditom, správa č. **0862/40/14/Q/AS/R5**
bolo preukázané, že sú splnené
požiadavky normy

STN EN ISO 9001:2009

Certifikát je platný do **2017-12-03**
Registračné číslo certifikátu **Q 0862-2**

Bratislava, 2014-12-04



TÜV SÜD Slovakia s.r.o.
Certifikačný orgán systémov manažérstva
člen skupiny TÜV SÜD
Jašíkova 8, 821 03 Bratislava

T-Q-01425



udeluje ocenenie

STROJÁRSKY VÝROBOK ROKA 2014

Výrobok:

Vysokopresný reduktor TS 155G xHS

Výrobca:

SPINEA, s.r.o., Prešov

V Nitre, 19.5.2015



Ing. Alexej Beljajev
prezident ZSP SR