

# Výročná správa spoločnosti

---

Za rok 2014

Predkladá:

**ING. PETER KARTOUS**  
KONATEĽ SPOLOČNOSTI

## Obsah

1. Základné údaje o spoločnosti	3
2. Organizačná štruktúra	4
3. Porovnanie vybraných ukazovateľov	6
4. Rozdelenie výsledku hospodárenia	9
5. Predpokladaný vývoj spoločnosti	10
6. Správa audítora	11
7. Účtovné výkazy	13

## 1. Základné údaje spoločnosti

**Obchodné meno:** Optimal Servis Partner s.r.o.  
**Sídlo spoločnosti:** Černyševského 26  
851 01 Bratislava

**IČO:** 36779768  
**DIČ:** 2022398235  
**IČDPH:** SK2022398235

**Vznik spoločnosti:** 19.05.2007

### **Predmet činnosti:**

- Kúpa tovaru v rozsahu voľnej živnosti za účelom jeho predaja konečnému spotrebiteľovi (maloobchod),
- Kúpa tovaru za účelom jeho predaja iným prevádzkovateľom živnosti (veľkoobchod)
- Sprostredkovanie predaja, prenájmu a kúpy nehnuteľností (realitná činnosť)
- Vedenie účtovníctva
- Administratívne práce
- Sprostredkovateľská činnosť v rozsahu voľnej živnosti
- Správa budov – obstarávateľské činnosti spojené so správou a prenájom nehnuteľností
- Výsadba a údržba zelene
- Čistiace a upratovacie práce
- Opravy, odborné prehliadky a odborné skúšky vyhradených technických zariadení elektrických
- Opravy, odborné prehliadky a odborné skúšky vyhradených technických zariadení tlakových
- Opravy, odborné prehliadky a odborné skúšky vyhradených technických zariadení plynových
- Uskutočňovanie stavieb a ich zmien
- Dokončovacie práce pri realizácii exteriérov a interiérov
- Výkon činnosti stavbyvedúceho
- Montáž, rekonštrukcia a údržba nevyhradených technických zariadení
- Montáž, rekonštrukcia a údržba vyhradených technických zariadení elektrických

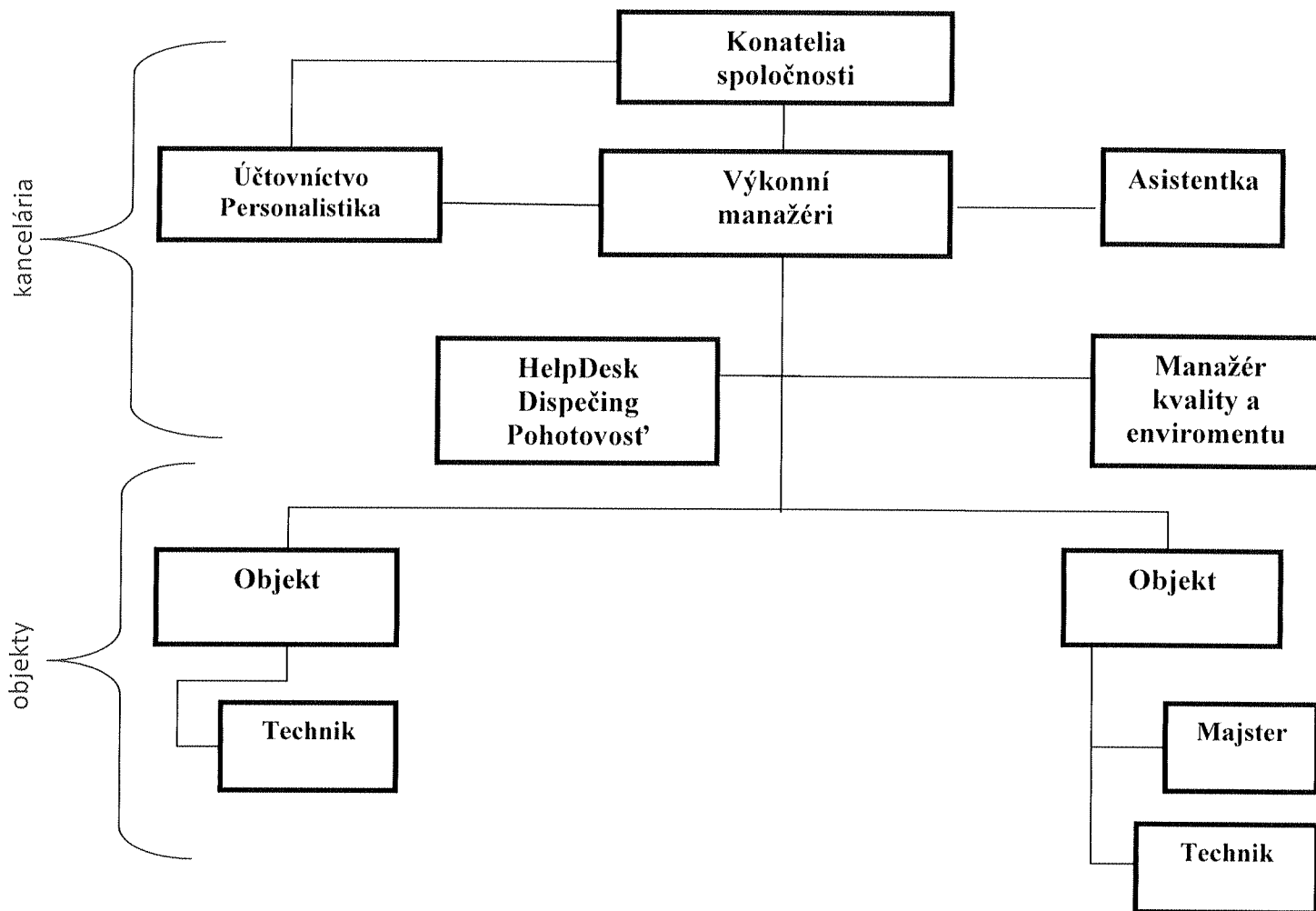
**Základné imanie:** 6 640 €

**Spoločníci:** Ján Husár  
PKM Partner s.r.o.

**Štatutárny orgán:** Ján Husár  
PKM Partner s.r.o.

**Spôsob konania štatutárneho orgánu v mene spoločnosti s ručením obmedzeným:**  
Za spoločnosť konajú a v mene spoločnosti podpisujú vždy dvaja konatelia spoločne.

## 2. Organizačná štruktúra spoločnosti



### 3. Porovnanie vybraných ukazovateľov

#### 1. Štruktúra aktív €

Aktíva v €	2013	2014	Rozdiel 2014-2013	Rozdiel v %	Podiel %
<b>Dlhodobý nehmotný majetok</b>	<b>0</b>	<b>0</b>	<b>0</b>	<b>0,00</b>	<b>0,00</b>
SHV a súbory HV	30851	18984	-11867	-38,47	100
<b>Dlhodobý hmotný majetok</b>	<b>30851</b>	<b>18984</b>	<b>-11867</b>	<b>-38,47</b>	<b>43,02</b>
Podielové CP a podiely v dcérskej ÚJ	12235	25149	12914	105,55	100
<b>Dlhodobý finančný majetok</b>	<b>12235</b>	<b>25149</b>	<b>12914</b>	<b>105,55</b>	<b>56,98</b>
<b>Neobežný majetok</b>	<b>43086</b>	<b>44133</b>	<b>1047</b>	<b>2,43</b>	<b>8,65</b>
Materiál	444	379	-65	-14,64	100
<b>Zásoby</b>	<b>444</b>	<b>379</b>	<b>-65</b>	<b>-14,64</b>	<b>0,08</b>
Pohľadávky z obchodného styku	7669	7669	0	0,00	100
<b>Dlhodobé pohľadávky</b>	<b>7669</b>	<b>8117</b>	<b>448</b>	<b>5,84</b>	<b>1,79</b>
Pohľadávky z obchodného styku	346565	417929	71364	20,59	100
Daňové pohľadávky	0	11	11	0	0
<b>Krátkodobé pohľadávky</b>	<b>346565</b>	<b>417940</b>	<b>71375</b>	<b>20,59</b>	<b>92,25</b>
Peniaze	5010	4648	-362	-7,23	17,47
Bankové účty	21551	21953	402	1,87	82,53
<b>Finančné účty</b>	<b>26561</b>	<b>26601</b>	<b>40</b>	<b>0,15</b>	<b>5,87</b>
<b>Obežný majetok</b>	<b>381239</b>	<b>453037</b>	<b>71798</b>	<b>18,83</b>	<b>88,75</b>
Náklady budúcich období	11677	13272	1595	13,66	100
<b>Časové rozlíšenie</b>	<b>11677</b>	<b>13272</b>	<b>1595</b>	<b>13,66</b>	<b>2,60</b>
<b>SPOLU MAJETOK</b>	<b>436002</b>	<b>510442</b>	<b>74440</b>	<b>17,07</b>	<b>0</b>

Hodnota celkových aktív spoločnosti zaznamenala nárast o 74 440 €, čo predstavuje nárast o 17,07 %. Najväčší nárast zaznamenal obežný majetok, ktorý vzrástol o 71 798 €, čo predstavuje 18,83 %, z toho krátkodobé pohľadávky stúpili o 71 375 €. Mierne stúpol stav finančných prostriedkov v banke o 402 €. Časové rozlíšenie zaznamenalo nárast o 13,66. %. Neobežný majetok stúpol o 1047 €, z toho výrazne stúpol stav finančného majetku v dôsledku precenenia obchodného podielu metódou vlastného imania spoločnosti OPTIMAL servis s.r.o., t.j. o 12 914 €, znížil sa podiel dlhodobého hmotného majetku o 11 867 €, čo predstavuje rozdiel o 38,47 %.

**Neobežný majetok** tvorí dlhodobý hmotný majetok, čo predstavuje 43,02 %- ný podiel neobežného majetku a zvyšná časť 56,98 % je tvorená dlhodobým finančným majetkom.

**Obežný majetok** tvoria krátkodobé pohľadávky 92,25 % ný podiel z celkovej hodnoty obežného majetku, finančné účty tvoria 5,87 % podiel, dlhodobé pohľadávky 1,79 % a zásoby 0,08 %. Obežný majetok tvorí 88,75 % z celkového majetku spoločnosti.

**Časové rozlíšenie** predstavuje 2,60 % podiel celkového majetku spoločnosti.

## 2. Štruktúra pasív v €

Pasíva v €	2013	2014	Rozdiel 2014-2013	Rozdiel v %	Podiel v %
Základné imanie	6640	6640	0	0,00	6,67
Oceňovacie rozdiely	5596	18510	12914	230,77	15,64
Zákonný rezervný fond	2812	2812	0	0,00	2,38
Výsledok hospodárenia minulých rokov	2377	2377	0	0,00	2,01
Výsledok hospodárenia bežného roku	58736	87967	29231	49,77	74,36
<b>Vlastné imanie</b>	<b>76161</b>	<b>118306</b>	<b>42145</b>	<b>55,34</b>	<b>23,18</b>
Rezervy zákonné krátkodobé	26450	27105	655	2,48	100,00
Ostatné krátkodobé rezervy	267		-267	0,00	0,00
<b>Rezervy</b>	<b>26717</b>	<b>27105</b>	<b>388</b>	<b>1,45</b>	<b>6,91</b>
Závazky zo sociálneho fondu	1158	573	-585	-50,52	85,14
Odložený daňový záväzok	588	100	-488	-82,99	14,86
<b>Dlhodobé záväzky</b>	<b>1746</b>	<b>673</b>	<b>-1073</b>	<b>-61,45</b>	<b>0,17</b>
Závazky z obchodného styku	272420	303819	31399	11,53	83,38
Závazky voči zamestnancom	30281	26316	-3965	-13,09	7,22
Závazky zo sociálneho poistenia	20634	16053	-4581	-22,20	4,41
Daňové záväzky	8043	18170	10127	125,91	4,99
<b>Krátkodobé záväzky</b>	<b>331378</b>	<b>364358</b>	<b>32980</b>	<b>9,95</b>	<b>92,92</b>
<b>Závazky</b>	<b>359841</b>	<b>364358</b>	<b>32295</b>	<b>8,97</b>	<b>76,82</b>
Časové rozlíšenie	0	0	0	0,00	0,00
<b>VLASTNÉ IMANIE A ZÁVÄZKY</b>	<b>436002</b>	<b>510442</b>	<b>74440</b>	<b>17,07</b>	<b>100</b>

### PASÍVA

Hodnota celkových pasív spoločnosti zaznamenala nárast o 74 440 €, čo predstavuje nárast o 17,07 %. Nárast vo výške 42 145 € o (55,34 %) zaznamenala hodnota vlastného imania v dôsledku nárastu oceňovacích rozdielov o 12 914 € a výsledku hospodárenia za rok 2014, ktorý sa zvýšil o 29 231 €, čo predstavuje nárast o 49,77 %. Zvýšila sa aj hodnota záväzkov o 32 295 € (8,97 %). Dlhodobé záväzky poklesli o 1073 € (61,45 %). Krátkodobé záväzky sa zvýšili o 32 980 €, t.j. (9,95 %), z toho najväčší nárast tvoria záväzky z obchodného styku (11,53 %). Daňové záväzky sa zvýšili o 10 127 €. Klesli záväzky voči zamestnancom (13,09 %) a sociálneho poistenia (22,20 %). Stav rezerv mierne stúpol o 388 €.

**Vlastné imanie** je tvorené základným imaním, zákonným rezervným fondom, oceňovacím rozdielom z precenenia majetku a záväzkov a výsledkom hospodárenia bežného obdobia a minulých rokov. Predstavuje 23,18 % podielu z celkového vlastného imania a záväzkov.

**Závazky** spoločnosti tvoria 76,82 % podielu z celkového vlastného imania a záväzkov.

**Časové rozlíšenie** za rok 2014 nebolo vykázané.

### 3. Štruktúra nákladov €

Nákladový druh v €	2013	2014	Rozdiel 2014-2013	Rozdiel %	Podiel %
<b>Náklady z hospodárskej činnosti</b>	<b>1948336</b>	<b>1796245</b>	<b>-152091</b>	<b>-7,81</b>	<b>98,58</b>
Spotreba materiálu	226427	210298	-16129	-7,12	11,71
Náklady na služby	978873	933216	-45657	-4,66	51,95
Mzdové náklady	500684	451366	-49318	-9,85	25,13
Náklady na sociálne poistenie	174316	158506	-15810	-9,07	8,82
Sociálne náklady	22871	20930	-1941	-8,49	1,17
Dane a poplatky	1354	1383	29	2,11	0,08
Odpisy	17500	11867	-5633	-32,19	0,66
Tvorba a zúčtovanie opravných položiek	19075	1816	-17259	-90,48	0,10
Ostatné náklady na hospodársku činnosť	7235	6863	-372	-5,14	0,38
<b>Náklady z finančnej činnosti</b>	<b>566</b>	<b>527</b>	<b>-39</b>	<b>-6,89</b>	<b>0,03</b>
Kurzová strata	2	1	-1	-50,00	0,19
Ostatné náklady na finančnú činnosť	564	526	-38	-6,74	99,81
<b>Daň z príjmov</b>	<b>16680</b>	<b>25266</b>	<b>8586</b>	<b>51,47</b>	<b>1,39</b>
Daň z príjmov splatná	16921	26202	9281	54,85	103,70
Daň z príjmov odložená	-241	-936	-695	288,38	-3,70
<b>NÁKLADY CELKOM</b>	<b>1965582</b>	<b>1822038</b>	<b>-143544</b>	<b>-7,30</b>	<b>100</b>

### 4. Štruktúra výnosov v €

Výnosy v €	2013	2014	Rozdiel 2014-2013	Rozdiel v %	Podiel v %
<b>Výnosy z hospodárskej činnosti</b>	<b>2013778</b>	<b>1905219</b>	<b>-107559</b>	<b>-5,34</b>	<b>99,75</b>
Tržby z predaja vlastných výrobkov a služieb	2010993	1900637	-110356	-5,49	99,76
Ostatné výnosy z hospodárskej činnosti	1785	3332	1547	86,67	0,17
Tržby z predaja dlhodobého majetku		1250	1250	0,00	0,07
<b>Výnosy z finančnej činnosti</b>	<b>11540</b>	<b>4786</b>	<b>-6754</b>	<b>-58,53</b>	<b>0,25</b>
Výnosy z CP a podielov	11507	4782	-6725	-58,44	99,92
Úroky	4	4	0	0,00	0,08
Kurzové zisky	29	0	-29	-100,00	0,00
<b>VÝNOSY CELKOM</b>	<b>2024318</b>	<b>1910005</b>	<b>-114313</b>	<b>-5,65</b>	<b>100</b>

<b>VÝSLEDOK HOSPODÁRENIA</b>	<b>2013</b>	<b>2014</b>	<b>Rozdiel 2014-2013</b>
Výsledok hospodárenia –hospodárska činnosť	64442	108974	44532
Výsledok hospodárenia –finančná činnosť	10974	4259	-6715
Daň z príjmov	-16680	-25266	-8586
<b>VÝSLEDOK HOSPODÁRENIA CELKOM</b>	<b>58736</b>	<b>87967</b>	<b>29231</b>

Celkové náklady klesli 143 544 €, čo predstavuje pokles o 7,30 %. Výnosy poklesli o 114 313 €, čo predstavuje 5,65 %. Pokles nákladov je výraznejší ako pokles výnosov, čo spôsobilo zvýšenie výsledku hospodárenia bežného obdobia o 29 231 €. Štruktúra jednotlivých nákladových a výnosových druhov je uvedená v tabuľkách vyššie.

#### 4. Rozdelenie výsledku hospodárenia

V roku 2014 vytvorila spoločnosť Optimal Servis Partner s.r.o. výsledok hospodárenia - zisk pred zdanením vo výške 113 233 € z toho daň z príjmov z bežnej činnosti predstavuje výšku 25 266 € .

Výsledok hospodárenia spoločnosti – zisk po zdanení predstavuje výšku 87 967,06 €.

Na valnom zhromaždení spoločnosti konanom 15.5.2015 rozhodlo valné zhromaždenie o rozdelení výsledku hospodárenia spoločnosti za rok 2014 vo výške 87 967,06 € nasledovne:

- výplata dividend spoločník Ján Husár 43 983,53 €
- výplata dividend spoločník PKM Partner s.r.o 43 983,53 €

## 5. Predpokladaný vývoj spoločnosti

Základnými zámermi a cieľmi spoločnosti v r. 2014, v súlade so základnou stratégiou spoločnosti, sú:

- Zvyšovanie maximálnej spokojnosti zákazníkov garantovaním spoľahlivosti z hľadiska výkonu služieb
- Zvyšovanie efektivity a profesionality poskytovaných služieb
- Dodržiavanie termínov odovzdania prác
- Udržiavanie a skvalitňovanie systému manažérstva kvality
- Zvyšovanie profesionalitu pracovníkov periodickým školením
- Vytvárať pre zamestnancov vhodné motivujúce pracovné prostredie
- Dosahovať spokojnosť zamestnancov

**Hlavnou víziou spoločnosti je budovanie stabilnej a prosperujúcej spoločnosti.**



## SPRÁVA NEZÁVISLÉHO AUDÍTORA

### Pre manažment spoločnosti Optimal Servis Partner s.r.o.

Uskutočnili sme audit priloženej účtovnej závierky spoločnosti **Optimal Servis Partner s.r.o.** so sídlom v Bratislave, IČO: 36 779 768, ktorá obsahuje súvahu k 31. decembru 2014, výkaz ziskov a strát za rok končiaci k uvedenému dátumu a poznámky, ktoré obsahujú prehľad významných účtovných zásad a účtovných metód a ďalšie vysvetľujúce informácie.

#### *Zodpovednosť štatutárneho orgánu za účtovnú závierku*

Štatutárny orgán je zodpovedný za zostavenie tejto účtovnej závierky, ktorá poskytuje pravdivý a verný obraz v súlade so zákonom o účtovníctve č. 431/2002 Z.z. v znení neskorších predpisov (ďalej len „zákon o účtovníctve“) a za interné kontroly, ktoré štatutárny orgán považuje za potrebné pre zostavenie účtovnej závierky, ktorá neobsahuje významné nesprávnosti, či už v dôsledku podvodu alebo chyby.

#### *Zodpovednosť audítora*

Našou zodpovednosťou je vyjadriť stanovisko k tejto účtovnej závierke na základe nášho auditu. Audit sme vykonali v súlade s medzinárodnými auditorskými štandardmi. Podľa týchto štandardov máme dodržiavať etické požiadavky, naplánovať a vykonať audit tak, aby sme získali primerané uistenie, že účtovná závierka neobsahuje významné nesprávnosti.

Súčasťou auditu je uskutočnenie postupov na získanie auditorských dôkazov o sumách a údajoch vykázaných v účtovnej závierke. Zvolené postupy závisia od úsudku audítora, vrátane posúdenia rizík významnej nesprávnosti v účtovnej závierke, či už v dôsledku podvodu alebo chyby. Pri posudzovaní tohto rizika audítor berie do úvahy interné kontroly relevantné na zostavenie účtovnej závierky účtovnej jednotky, ktorá poskytuje pravdivý a verný obraz, aby mohol navrhnúť auditorské postupy vhodné za daných okolností, nie však na účely vyjadrenia stanoviska k účinnosti interných kontrol účtovnej jednotky. Audit ďalej zahŕňa vyhodnotenie vhodnosti použitých účtovných zásad a účtovných metód ako aj primeranosti účtovných odhadov, ktoré urobil štatutárny orgán, ako aj vyhodnotenie celkovej prezentácie účtovnej závierky.

Sme presvedčení, že auditorské dôkazy, ktoré sme získali, poskytujú dostatočný a vhodný základ pre náš názor.

#### *Názor*

Podľa nášho názoru účtovná závierka poskytuje pravdivý a verný obraz finančnej situácie spoločnosti Optimal Servis Partner s.r.o. k 31. decembru 2014 a výsledku jej hospodárenia za rok končiaci k uvedenému dátumu v súlade so zákonom o účtovníctve.

Bratislava, 20. marca 2015

BDR Consult, spol. s r.o. Banská Bystrica  
M.M.Hodžu 3, 974 01 Banská Bystrica  
Licencia SKAu č. 23  
Obchodný register Okresného súdu Banská Bystrica  
Oddiel: Sro, Vložka číslo: 1467/S, IČO: 31593607

Ing. Drahúša Makovíniová  
Zodpovedný audítor  
Licencia SKAu č. 88





## Dodatok správy audítora o overení súladu výročnej správy s účtovnou závierkou

v zmysle zákona č. 540/2007 Z.z. § - u 23 odsek 5

### Pre manažment spoločnosti Optimal Servis Partner s.r.o.

- I. Overili sme účtovnú závierku spoločnosti Optimal Servis Partner s.r.o. so sídlom v Bratislave, IČO: 36 779 768, k 31. decembru 2014 uvedenú v prílohe výročnej správy, ku ktorej sme dňa 20. marca 2015 vydali správu audítora a v ktorej sme vyjadrili svoje audítorské stanovisko v nasledujúcom znení:

#### Stanovisko

*Podľa nášho názoru účtovná závierka poskytuje pravdivý a verný obraz finančnej situácie spoločnosti Optimal Servis Partner s.r.o. k 31. decembru 2014 a výsledku jej hospodárenia za rok končiaci k uvedenému dátumu v súlade so zákonom o účtovníctve.*

- II. Overili sme taktiež súlad výročnej správy s vyššie uvedenou účtovnou závierkou. Za správnosť zostavenia výročnej správy je zodpovedný štatutárny orgán nadácie. Našou úlohou je vydať na základe overenia stanovisko o súlade výročnej správy s účtovnou závierkou.

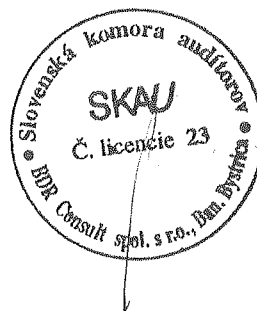
Overenie sme vykonali v súlade s medzinárodnými audítorskými štandardami. Tieto štandardy požadujú, aby audítor naplánoval a vykonal overenie tak, aby získal primeranú istotu, že informácie uvedené vo výročnej správe, ktoré sú predmetom zobrazenia v účtovnej závierke, sú vo všetkých významných súvislostiach v súlade s príslušnou účtovnou závierkou. Informácie uvedené vo výročnej správe sme posúdili s informáciami uvedenými v účtovnej závierke k 31. decembru 2013. Iné údaje a informácie, ako účtovné informácie získané z účtovnej závierky a účtovných kníh sme neoverovali. Sme presvedčení, že vykonané overovanie poskytuje primeraný podklad pre vyjadrenie stanoviska audítora.

Podľa nášho stanoviska uvedené účtovné informácie vo výročnej správe spoločnosti Optimal Servis Partner s.r.o. poskytujú vo všetkých významných súvislostiach pravdivý a verný obraz o účtovnej závierke k 31. decembru 2014, a sú v súlade so zákonom o účtovníctve č. 431/2002 Z.z. v znení neskorších predpisov.

V Bratislave, 29. júna 2015

BDR Consult, spol. s r.o. Banská Bystrica  
M.M.Hodžu 3, 974 01 Banská Bystrica  
Licencia SKAu č. 23  
Obchodný register Okresného súdu Banská Bystrica  
Oddiel: Sro, Vložka číslo: 1467/S, IČO: 31593607

Ing. Drahuša Makovíniová  
licencia SKAu č. 88



**BDR Consult, spol. s r. o., M. M. Hodžu 3, 974 00 Banská Bystrica; IČO: 31593607, IČ DPH: SK 2020460574**  
Spoločnosť zapísaná v Obchodnom registri Okresného súdu Banská Bystrica, Oddiel: Sro, Vložka číslo: 1467/S

Banská Bystrica: telefón: 048/41 53 116, 41 53 114, fax: 048/41 53 117

<http://www.bdrbb.sk>

Úč POD

# ÚČTOVNÁ ZÁVIERKA

podnikateľov v podvojnóm účtovníctve



zostavená k 3 1 . 1 2 . 2 0 1 4

Číselné údaje sa zarovnávajú vpravo, ostatné údaje sa píšú zľava. Nevyplnené riadky sa ponechávajú prázdne.

Údaje sa vyplňajú paličkovým písmom (podľa tohto vzoru), písacím strojom alebo tlačiarňou, a to čiernou alebo tmavomodrou farbou.

Á Ä B Č D É F G H Í J K L M N O P Q R Š T Ú V X Ý Ž 0 1 2 3 4 5 6 7 8 9

Daňové identifikačné číslo	Účtovná závierka	Účtovná jednotka	Mesiac	Rok
2 0 2 2 3 9 8 2 3 5	X riadna	malá	od 0 1	2 0 1 4
IČO	mimoriadna	veľká	do 1 2	2 0 1 4
3 6 7 7 9 7 6 8	priebežná	(vyznačí sa x)	od 0 1	2 0 1 3
SK NACE			do 1 2	2 0 1 3
7 0 . 2 2 . 0				

Priložené súčasti účtovnej závierky

 Súvaha (Úč POD 1-01)  
(v celých eurách)

 Výkaz ziskov a strát (Úč POD 2-01)  
(v celých eurách)

 Poznámky (Úč POD 3-01)  
(v celých eurách alebo eurocentoch)

Obchodné meno (názov) účtovnej jednotky

Optimal Servis Partner s.r.o.

Sídlo účtovnej jednotky

Ulica

ČERNÝŠEVSKÉHO

Číslo

2 6

PSČ

Obec

8 5 1 0 1 BRATISLAVA - PETRŽALKA

Označenie obchodného registra a číslo zápisu obchodnej spoločnosti

OKRESNÝ SÚD BRATISLAVA I . . ,

VLOŽKA Č . 4 6 0 4 7 / B

Telefónne číslo

Faxové číslo

0 2 / 5 3 6 3 0 1 7 3

E-mailová adresa

Zostavená dňa:

2 0 . 0 3 . 2 0 1 5

Schválená dňa:

. . 2 0

Podpisový záznam štatutárneho orgánu účtovnej jednotky alebo člena štatutárneho orgánu účtovnej jednotky alebo podpisový záznam fyzickej osoby, ktorá je účtovnou jednotkou:

Záznamy daňového úradu

Miesto pre evidenčné číslo

Odtlačok prezentačnej pečiatky daňového úradu



Označenie a	STRANA AKTÍV b	Číslo riadku c	Bežné účtovné obdobie		Bezprostredne predchádzajúce
			1	2	účtovné obdobie
			Brutto - časť 1 Korekcia - časť 2	Netto	Netto 3
	<b>SPOLU MAJETOK</b> r. 02 + r. 33 + r. 74	01	6 1 4 9 4 4	5 1 0 4 4 2	
			1 0 4 5 0 2		4 3 6 0 0 2
<b>A.</b>	<b>Neobežný majetok</b> r. 03 + r. 11 + r. 21	02	1 2 7 7 4 3	4 4 1 3 3	
			8 3 6 1 0		4 3 0 8 6
<b>A.I.</b>	<b>Dlhodobý nehmotný majetok súčet (r. 04 až r. 10)</b>	03			
A.I.1.	Aktivované náklady na vývoj (012) - /072, 091A/	04			
2.	Softvér (013) - /073, 091A/	05			
3.	Oceniteľné práva (014) - /074, 091A/	06			
4.	Goodwill (015) - /075, 091A/	07			
5.	Ostatný dlhodobý nehmotný majetok (019, 01X) - /079, 07X, 091A/	08			
6.	Obstarávaný dlhodobý nehmotný majetok (041) - /093/	09			
7.	Poskytnuté preddavky na dlhodobý nehmotný majetok (051) - /095A/	10			
<b>A.II.</b>	<b>Dlhodobý hmotný majetok súčet (r. 12 až r. 20)</b>	11	1 0 2 5 9 4	1 8 9 8 4	
			8 3 6 1 0		3 0 8 5 1
A.II.1.	Pozemky (031) - /092A/	12			
2.	Stavby (021) - /081, 092A/	13			
3.	Samostatné hnuteľné veci a súbory hnuteľných vecí (022) - /082, 092A/	14	1 0 2 5 9 4	1 8 9 8 4	
			8 3 6 1 0		3 0 8 5 1



Označenie a	STRANA AKTÍV b	Číslo riadku c	Bežné účtovné obdobie		Bezprostredne predchádzajúce účtovné obdobie
			1	2	
			Brutto - časť 1 Korekcia - časť 2	Netto	
4.	Pestovateľské celky trvalých porastov (025) - /085, 092A/	15			
5.	Základné stádo a ľahné zvieratá (026) - /086, 092A/	16			
6.	Ostatný dlhodobý hmotný majetok (029, 02X, 032) - /089, 08X, 092A/	17			
7.	Obstarávaný dlhodobý hmotný majetok (042) - /094/	18			
8.	Poskytnuté preddavky na dlhodobý hmotný majetok (052) - /095A/	19			
9.	Opravná položka k nadobudnutému majetku (+/- 097) +/- 098	20			
<b>A.III.</b>	<b>Dlhodobý finančný majetok súčet (r. 22 až r. 32)</b>	21	<b>2 5 1 4 9</b>	<b>2 5 1 4 9</b>	<b>1 2 2 3 5</b>
A.III.1.	Podielové cenné papiere a podiely v prepojených účtovných jednotkách (061A, 062A, 063A) - /096A/	22	2 5 1 4 9	2 5 1 4 9	1 2 2 3 5
2.	Podielové cenné papiere a podiely s podielovou účasťou okrem v prepojených účtovných jednotkách (062A) - /096A/	23			
3.	Ostatné realizovateľné cenné papiere a podiely (063A) - /096A/	24			
4.	Pôžičky prepojeným účtovným jednotkám (066A) - /096A/	25			
5.	Pôžičky v rámci podielovej účasti okrem prepojeným účtovným jednotkám (066A) - /096A/	26			
6.	Ostatné pôžičky (067A) - /096A/	27			
7.	Dlhové cenné papiere a ostatný dlhodobý finančný majetok (065A, 069A,06XA) - /096A/	28			



Označenie a	STRANA AKTÍV b	Číslo riadku c	Bežné účtovné obdobie		Bezprostredne predchádzajúce účtovné obdobie
			1	2	
			Brutto - časť 1	Netto	Netto
			Korekcia - časť 2		
8.	Pôžičky a ostatný dlhodobý finančný majetok so zostatkovou dobou splatnosti najviac jeden rok (066A, 067A, 069A, 06XA) - /096A/	29			
9.	Účty v bankách s dobou viazanosti dlhšou ako jeden rok (22XA)	30			
10.	Obstarávaný dlhodobý finančný majetok (043) - /096A/	31			
11.	Poskytnuté preddavky na dlhodobý finančný majetok (053) - /095A/	32			
B.	Obežný majetok r. 34 + r. 41 + r. 53 + r. 66 + r. 71	33	4 7 3 9 2 9	4 5 3 0 3 7	
			2 0 8 9 2		3 8 1 2 3 9
B.I.	Zásoby súčet (r. 35 až r. 40)	34	3 7 9	3 7 9	
					4 4 4
B.I.1.	Materiál (112, 119, 11X) - /191, 19X/	35	3 7 9	3 7 9	
					4 4 4
2.	Nedokončená výroba a polotovary vlastnej výroby (121, 122, 12X) - /192, 193, 19X/	36			
3.	Výrobky (123) - /194/	37			
4.	Zvieratá (124) - /195/	38			
5.	Tovar (132, 133, 13X, 139) - /196, 19X/	39			
6.	Poskytnuté preddavky na zásoby (314A) - /391A/	40			
B.II.	Dlhodobé pohľadávky súčet (r. 42 + r. 46 až r. 52)	41	8 1 1 7	8 1 1 7	
					7 6 6 9
B.II.1.	Pohľadávky z obchodného styku súčet (r. 43 až r. 45)	42	7 6 6 9	7 6 6 9	
					7 6 6 9



Označenie a	STRANA AKTÍV b	Číslo riadku c	Bežné účtovné obdobie		Bezprostredne predchádzajúce účtovné obdobie	
			1	2		3
			Brutto - časť 1 Korekcia - časť 2	Netto		
1.a.	Pohľadávky z obchodného styku voči prepojeným účtovným jednotkám (311A, 312A, 313A, 314A, 315A, 31XA) - /391A/	43				
1.b.	Pohľadávky z obchodného styku v rámci podielovej účasti okrem pohľadávok voči prepojeným účtovným jednotkám (311A, 312A, 313A, 314A, 315A, 31XA) - /391A/	44				
1.c.	Ostatné pohľadávky z obchodného styku (311A, 312A, 313A, 314A, 315A, 31XA) - /391A/	45	7 6 6 9	7 6 6 9	7 6 6 9	
2.	Čistá hodnota zákazky (316A)	46				
3.	Ostatné pohľadávky voči prepojeným účtovným jednotkám (351A) - /391A/	47				
4.	Ostatné pohľadávky v rámci podielovej účasti okrem pohľadávok voči prepojeným účtovným jednotkám (351A) - /391A/	48				
5.	Pohľadávky voči spoločníkom, členom a združeniu (354A, 355A, 358A, 35XA) - /391A/	49				
6.	Pohľadávky z derivátových operácií (373A, 376A)	50				
7.	Iné pohľadávky (335A, 336A, 33XA, 371A, 374A, 375A, 378A) - /391A/	51				
8.	Odložená daňová pohľadávka (481A)	52	4 4 8	4 4 8		
B.III.	Krátkodobé pohľadávky súčet (r. 54 + r. 58 až r. 65)	53	4 3 8 8 3 2 2 0 8 9 2	4 1 7 9 4 0	3 4 6 5 6 5	
B.III.1.	Pohľadávky z obchodného styku súčet (r. 55 až r. 57)	54	4 3 8 8 2 1 2 0 8 9 2	4 1 7 9 2 9	3 4 6 5 6 5	
1.a.	Pohľadávky z obchodného styku voči prepojeným účtovným jednotkám (311A, 312A, 313A, 314A, 315A, 31XA) - /391A/	55				
1.b.	Pohľadávky z obchodného styku v rámci podielovej účasti okrem pohľadávok voči prepojeným účtovným jednotkám (311A, 312A, 313A, 314A, 315A, 31XA) - /391A/	56				



Označenie a	STRANA AKTÍV b	Číslo riadku c	Bežné účtovné obdobie		Bezprostredne predchádzajúce účtovné obdobie
			1	2	
			Brutto - časť 1 Korekcia - časť 2	Netto	
			Netto 3		
1.c.	Ostatné pohľadávky z obchodného styku (311A, 312A, 313A, 314A, 315A, 31XA) - /391A/	57	4 3 8 8 2 1 2 0 8 9 2	4 1 7 9 2 9	3 4 6 5 6 5
2.	Čistá hodnota zákazky (316A)	58			
3.	Ostatné pohľadávky voči prepojeným účtovným jednotkám (351A) - /391A/	59			
4.	Ostatné pohľadávky v rámci podielovej účasti okrem pohľadávok voči prepojeným účtovným jednotkám (351A) - /391A/	60			
5.	Pohľadávky voči spoločníkom, členom a združeniu (354A, 355A, 358A, 35XA, 398A) - /391A/	61			
6.	Sociálne poistenie (336A) - /391A/	62			
7.	Daňové pohľadávky a dotácie (341, 342, 343, 345, 346, 347) - /391A/	63	1 1	1 1	
8.	Pohľadávky z derivátových operácií (373A, 376A)	64			
9.	Iné pohľadávky (335A, 33XA, 371A, 374A, 375A, 378A) - /391A/	65			
<b>B.IV.</b>	<b>Krátkodobý finančný majetok súčet (r. 67 až r. 70)</b>	<b>66</b>			
B.IV.1.	Krátkodobý finančný majetok v prepojených účtovných jednotkách (251A, 253A, 256A, 257A, 25XA) - /291A, 29XA/	67			
2.	Krátkodobý finančný majetok bez krátkodobého finančného majetku v prepojených účtovných jednotkách (251A, 253A, 256A, 257A, 25XA) - /291A, 29XA/	68			
3.	Vlastné akcie a vlastné obchodné podiely (252)	69			
4.	Obstarávaný krátkodobý finančný majetok (259, 314A) - /291A/	70			



Označenie a	STRANA AKTÍV b	Číslo riadku c	Bežné účtovné obdobie		Bezprostredne predchádzajúce účtovné obdobie
			1	2	3
			Brutto - časť 1 Korekcia - časť 2	Netto	Netto
B.V.	Finančné účty r. 72 + r. 73	71	2 6 6 0 1	2 6 6 0 1	
					2 6 5 6 1
B.V.1.	Peniaze (211, 213, 21X)	72	4 6 4 8	4 6 4 8	
					5 0 1 0
2.	Účty v bankách (221A, 22X, +/- 261)	73	2 1 9 5 3	2 1 9 5 3	
					2 1 5 5 1
C.	Časové rozlíšenie súčet (r. 75 až r. 78)	74	1 3 2 7 2	1 3 2 7 2	
					1 1 6 7 7
C.1.	Náklady budúcich období dlhodobé (381A, 382A)	75			
2.	Náklady budúcich období krátkodobé (381A, 382A)	76	1 3 2 7 2	1 3 2 7 2	
					1 1 6 7 7
3.	Prijmy budúcich období dlhodobé (385A)	77			
4.	Prijmy budúcich období krátkodobé (385A)	78			

Označenie a	STRANA PASÍV b	Číslo riadku c	Bežné účtovné obdobie 4	Bezprostredne predchádzajúce účtovné obdobie 5
	<b>SPOLU VLASTNÉ IMANIE A ZÁVÄZKY</b> r. 80 + r. 101 + r. 141	79	5 1 0 4 4 2	4 3 6 0 0 2
A.	Vlastné imanie r. 81 + r. 85 + r. 86 + r. 87 + r. 90 + r. 93 + r. 97 + r. 100	80	1 1 8 3 0 6	7 6 1 6 1
A.I.	Základné imanie súčet (r. 82 až r. 84)	81	6 6 4 0	6 6 4 0
A.I.1.	Základné imanie (411 alebo +/- 491)	82	6 6 4 0	6 6 4 0
	2. Zmena základného imania +/- 419	83		
	3. Pohľadávky za upísané vlastné imanie (/-/353)	84		
A.II.	Emisné ážio (412)	85		
A.III.	Ostatné kapitálové fondy (413)	86		
A.IV.	Zákonné rezervné fondy r. 88 + r. 89	87	2 8 1 2	2 8 1 2
A.IV.1.	Zákonný rezervný fond a nedeliteľný fond (417A, 418, 421A, 422)	88	2 8 1 2	2 8 1 2
	2. Rezervný fond na vlastné akcie a vlastné podiely (417A, 421A)	89		



Označenie a	STRANA PASÍV b	Číslo riadku c	Bežné účtovné obdobie 4	Bezprostredne predchádzajúce účtovné obdobie 5
A.V.	Ostatné fondy zo zisku r. 91 + r. 92	90		
A.V.1.	Štatutárne fondy (423, 42X)	91		
2.	Ostatné fondy (427, 42X)	92		
A.VI.	Oceňovacie rozdiely z precenenia súčet (r. 94 až r. 96)	93	1 8 5 1 0	5 5 9 6
A.VI.1.	Oceňovacie rozdiely z precenenia majetku a záväzkov (+/- 414)	94	1 8 5 1 0	5 5 9 6
2.	Oceňovacie rozdiely z kapitálových účasí (+/- 415)	95		
3.	Oceňovacie rozdiely z precenenia pri zlúčení, splynutí a rozdelení (+/- 416)	96		
A.VII.	Výsledok hospodárenia minulých rokov r. 98 + r. 99	97	2 3 7 7	2 3 7 7
A.VII.1.	Nerozdelený zisk minulých rokov (428)	98	2 3 7 7	2 3 7 7
2.	Neuhradená strata minulých rokov (-/-429)	99		
A.VIII.	Výsledok hospodárenia za účtovné obdobie po zdanení +/- r. 01 - (r. 81 + r. 85 + r. 86 + r. 87 + r. 90 + r. 93 + r. 97 + r. 101 + r. 141)	100	8 7 9 6 7	5 8 7 3 6
B.	Záväzky r. 102 + r. 118 + r. 121 + r. 122 + r. 136 + r. 139 + r. 140	101	3 9 2 1 3 6	3 5 9 8 4 1
B.I.	Dlhodobé záväzky súčet (r. 103 + r. 107 až r. 117)	102	6 7 3	1 7 4 6
B.I.1.	Dlhodobé záväzky z obchodného styku súčet (r. 104 až r. 106)	103		
1.a.	Záväzky z obchodného styku voči prepojeným účtovným jednotkám (321A, 475A, 476A)	104		
1.b.	Záväzky z obchodného styku v rámci podielovej účasti okrem záväzkov voči prepojeným účtovným jednotkám (321A, 475A, 476A)	105		
1.c.	Ostatné záväzky z obchodného styku (321A, 475A, 476A)	106		
2.	Čistá hodnota zákazky (316A)	107		
3.	Ostatné záväzky voči prepojeným účtovným jednotkám (471A, 47XA)	108		
4.	Ostatné záväzky v rámci podielovej účasti okrem záväzkov voči prepojeným účtovným jednotkám (471A, 47XA)	109		
5.	Ostatné dlhodobé záväzky (479A, 47XA)	110		
6.	Dlhodobé prijaté preddavky (475A)	111		
7.	Dlhodobé zmenky na úhradu (478A)	112		
8.	Vydané dlhopisy (473A/-/255A)	113		
9.	Záväzky zo sociálneho fondu (472)	114	5 7 3	1 1 5 8
10.	Iné dlhodobé záväzky (336A, 372A, 474A, 47XA)	115		
11.	Dlhodobé záväzky z derivátových operácií (373A, 377A)	116		
12.	Odložený daňový záväzok (481A)	117	1 0 0	5 8 8



Označenie a	STRANA PASÍV b	Číslo riadku c	Bežné účtovné obdobie 4	Bezprostredne predchádzajúce účtovné obdobie 5
B.II.	Dlhodobé rezervy r. 119 + r. 120	118		
B.II.1.	Zákonné rezervy (451A)	119		
2.	Ostatné rezervy (459A, 45XA)	120		
B.III.	Dlhodobé bankové úvery (461A, 46XA)	121		
B.IV.	Krátkodobé záväzky súčet (r. 123 + r. 127 až r. 135)	122	3 6 4 3 5 8	3 3 1 3 7 8
B.IV.1.	Záväzky z obchodného styku súčet (r. 124 až r. 126)	123	3 0 3 8 1 9	2 7 2 4 2 0
1.a.	Záväzky z obchodného styku voči prepojeným účtovným jednotkám (321A, 322A, 324A, 325A, 326A, 32XA, 475A, 476A, 478A, 47XA)	124		
1.b.	Záväzky z obchodného styku v rámci podielovej účasti okrem záväzkov voči prepojeným účtovným jednotkám (321A, 322A, 324A, 325A, 326A, 32XA, 475A, 476A, 478A, 47XA)	125		
1.c.	Ostatné záväzky z obchodného styku (321A, 322A, 324A, 325A, 326A, 32XA, 475A, 476A, 478A, 47XA)	126	3 0 3 8 1 9	2 7 2 4 2 0
2.	Čistá hodnota zákazky (316A)	127		
3.	Ostatné záväzky voči prepojeným účtovným jednotkám (361A, 36XA, 471A, 47XA)	128		
4.	Ostatné záväzky v rámci podielovej účasti okrem záväzkov voči prepojeným účtovným jednotkám (361A, 36XA, 471A, 47XA)	129		
5.	Záväzky voči spoločníkom a združeniu (364, 365, 366, 367, 368, 398A, 478A, 479A)	130		
6.	Záväzky voči zamestnancom (331, 333, 33X, 479A)	131	2 6 3 1 6	3 0 2 8 1
7.	Záväzky zo sociálneho poistenia (336A)	132	1 6 0 5 3	2 0 6 3 4
8.	Daňové záväzky a dotácie (341, 342, 343, 345, 346, 347, 34X)	133	1 8 1 7 0	8 0 4 3
9.	Záväzky z derivátových operácií (373A, 377A)	134		
10.	Iné záväzky (372A, 379A, 474A, 475A, 479A, 47XA)	135		
B.V.	Krátkodobé rezervy r. 137 + r. 138	136	2 7 1 0 5	2 6 7 1 7
B.V.1.	Zákonné rezervy (323A, 451A)	137	2 7 1 0 5	2 6 4 5 0
2.	Ostatné rezervy (323A, 32X, 459A, 45XA)	138		2 6 7
B.VI.	Bežné bankové úvery (221A, 231, 232, 23X, 461A, 46XA)	139		
B.VII.	Krátkodobé finančné výpomoci (241, 249, 24X, 473A, /-255A)	140		
C.	Časové rozlíšenie súčet (r. 142 až r. 145)	141		
C.1.	Výdavky budúcich období dlhodobé (383A)	142		
2.	Výdavky budúcich období krátkodobé (383A)	143		
3.	Výnosy budúcich období dlhodobé (384A)	144		
4.	Výnosy budúcich období krátkodobé (384A)	145		



Ozna- čenie a	Text b	Číslo riadku c	Skutočnosť	
			bežné účtovné obdobie	bezprostredne predchádzajúce účtovné obdobie
			1	2
*	Čistý obrat (časť účt. tr. 6 podľa zákona)	01	1 9 0 5 2 1 9	2 0 1 2 7 7 8
**	Výnosy z hospodárskej činnosti spolu súčet (r. 03 až r. 09)	02	1 9 0 5 2 1 9	2 0 1 2 7 7 8
I.	Tržby z predaja tovaru (604, 607)	03		
II.	Tržby z predaja vlastných výrobkov (601)	04		
III.	Tržby z predaja služieb (602, 606)	05	1 9 0 0 6 3 7	2 0 1 0 9 9 3
IV.	Zmeny stavu vnútroorganizačných zásob (+/-) (účtová skupina 61)	06		
V.	Aktivácia (účtová skupina 62)	07		
VI.	Tržby z predaja dlhodobého nehmotného majetku, dlhodobého hmotného majetku a materiálu (641, 642)	08	1 2 5 0	
VII.	Ostatné výnosy z hospodárskej činnosti (644, 645, 646, 648, 655, 657)	09	3 3 3 2	1 7 8 5
**	Náklady na hospodársku činnosť spolu r. 11 + r. 12 + r. 13 + r. 14 + r. 15 + r. 20 + r. 21 + r. 24 + r. 25 + r. 26	10	1 7 9 6 2 4 5	1 9 4 8 3 3 6
A.	Náklady vynaložené na obstaranie predaného tovaru (504, 507)	11		
B.	Spotreba materiálu, energie a ostatných neskladovateľných dodávok (501, 502, 503)	12	2 1 0 2 9 8	2 2 6 4 2 7
C.	Opravné položky k zásobám (+/-) (505)	13		
D.	Služby (účtová skupina 51)	14	9 3 3 2 1 6	9 7 8 8 7 3
E.	Osobné náklady (r. 16 až r. 19)	15	6 3 0 8 0 2	6 9 7 8 7 1
E.1.	Mzdové náklady (521, 522)	16	4 5 1 3 6 6	5 0 0 6 8 4
2.	Odmeny členom orgánov spoločnosti a družstva (523)	17		
3.	Náklady na sociálne poistenie (524, 525, 526)	18	1 5 8 5 0 6	1 7 4 3 1 6
4.	Sociálne náklady (527, 528)	19	2 0 9 3 0	2 2 8 7 1
F.	Dane a poplatky (účtová skupina 53)	20	1 3 8 3	1 3 5 4
G.	Odpisy a opravné položky k dlhodobému nehmotnému majetku a dlhodobému hmotnému majetku (r. 22 + r. 23)	21	1 1 8 6 7	1 7 5 0 0
G.1.	Odpisy dlhodobého nehmotného majetku a dlhodobého hmotného majetku (551)	22	1 1 8 6 7	1 7 5 0 0
2.	Opravné položky k dlhodobému nehmotnému majetku a dlhodobému hmotnému majetku (+/-) (553)	23		
H.	Zostatková cena predaného dlhodobého majetku a predaného materiálu (541, 542)	24		
I.	Opravné položky k pohľadávkam (+/-) (547)	25	1 8 1 6	1 9 0 7 6
J.	Ostatné náklady na hospodársku činnosť (543, 544, 545, 546, 548, 549, 555, 557)	26	6 8 6 3	7 2 3 5
***	Výsledok hospodárenia z hospodárskej činnosti (+/-) (r. 02 - r. 10)	27	1 0 8 9 7 4	6 4 4 4 2



Ozna- čenie a	Text b	Číslo riadku c	Skutočnosť	
			bežné účtovné obdobie	bezprostredne predchádzajúce účtovné obdobie
			1	2
*	Pridaná hodnota (r. 03 + r. 04 + r. 05 + r. 06 + r. 07) - (r. 11 + r. 12 + r. 13 + r. 14)	28	7 5 7 1 2 3	8 0 5 6 9 3
**	Výnosy z finančnej činnosti spolu r. 30 + r. 31 + r. 35 + r. 39 + r. 42 + r. 43 + r. 44	29	4 7 8 6	1 1 5 4 0
VIII.	Tržby z predaja cenných papierov a podielov (661)	30		
IX.	Výnosy z dlhodobého finančného majetku súčet (r. 32 až r. 34)	31	4 7 8 2	1 1 5 0 7
IX.1.	Výnosy z cenných papierov a podielov od prepojených účtovných jednotiek (665A)	32	4 7 8 2	1 1 5 0 7
2.	Výnosy z cenných papierov a podielov v podielovej účasti okrem výnosov prepojených účtovných jednotiek (665A)	33		
3.	Ostatné výnosy z cenných papierov a podielov (665A)	34		
X.	Výnosy z krátkodobého finančného majetku súčet (r. 36 až r. 38)	35		
X.1.	Výnosy z krátkodobého finančného majetku od prepojených účtovných jednotiek (666A)	36		
2.	Výnosy z krátkodobého finančného majetku v podielovej účasti okrem výnosov prepojených účtovných jednotiek (666A)	37		
3.	Ostatné výnosy z krátkodobého finančného majetku (666A)	38		
XI.	Výnosové úroky (r. 40 + r. 41)	39	4	4
XI.1.	Výnosové úroky od prepojených účtovných jednotiek (662A)	40		
2.	Ostatné výnosové úroky (662A)	41	4	4
XII.	Kurzové zisky (663)	42		2 9
XIII.	Výnosy z precenenia cenných papierov a výnosy z derivátových operácií (664, 667)	43		
XIV.	Ostatné výnosy z finančnej činnosti (668)	44		
**	Náklady na finančnú činnosť spolu r. 46 + r. 47 + r. 48 + r. 49 + r. 52 + r. 53 + r. 54	45	5 2 7	5 6 6
K.	Predané cenné papiere a podiely (561)	46		
L.	Náklady na krátkodobý finančný majetok (566)	47		
M.	Opravné položky k finančnému majetku (+/-) (565)	48		
N.	Nákladové úroky (r. 50 + r. 51)	49		
N.1.	Nákladové úroky pre prepojené účtovné jednotky (562A)	50		
2.	Ostatné nákladové úroky (562A)	51		
O.	Kurzové straty (563)	52	1	2
P.	Náklady na precenenie cenných papierov a náklady na derivátové operácie (564, 567)	53		
Q.	Ostatné náklady na finančnú činnosť (568, 569)	54	5 2 6	5 6 4



Ozna- čenie a	Text b	Číslo riadku c	Skutočnosť	
			bežné účtovné obdobie	bezprostredne predchádzajúce účtovné obdobie
			1	2
***	Výsledok hospodárenia z finančnej činnosti (+/-) (r. 29 - r. 45)	55	4 2 5 9	1 0 9 7 4
****	Výsledok hospodárenia za účtovné obdobie pred zdanením (+/-) (r. 27 + r. 55)	56	1 1 3 2 3 3	7 5 4 1 6
R.	Daň z príjmov (r. 58 + r. 59)	57	2 5 2 6 6	1 6 6 8 0
R.1.	Daň z príjmov splatná (591, 595)	58	2 6 2 0 2	1 6 9 2 1
2.	Daň z príjmov odložená (+/-) (592)	59	- 9 3 6	- 2 4 1
S.	Prevod podielov na výsledku hospodárenia spoločníkom (+/- 596)	60		
****	Výsledok hospodárenia za účtovné obdobie po zdanení (+/-) (r. 56 - r. 57 - r. 60)	61	8 7 9 6 7	5 8 7 3 6

Poznámky Úč POD 3 - 01

IČO 3 6 7 7 9 7 6 8

DIČ 2 0 2 2 3 9 8 2 3 5

**A. INFORMÁCIE O ÚČTOVNEJ JEDNOTKE****1. Založenie spoločnosti**

Spoločnosť Optimal Servis Partner s.r.o. (ďalej len Spoločnosť), bola založená spoločenskou zmluvou zo dňa 23.03.2007 a jej dodatkom č. 1 zo dňa 10.05.2007 a do obchodného registra bola zapísaná 19. mája 2007 (Obchodný register Okresného súdu Bratislava I v Bratislave, oddiel S.r.o., vložka č.46047/B).

Valné zhromaždenie sa uznieslo na zmene obchodného mena spoločnosti z pôvodného Servis Partner s.r.o. na nové obchodné meno Optimal Servis Partner s.r.o.(Zápisnica zo zasadnutia Valného zhromaždenia spoločnosti zo dňa 22.09.2009).

**2. Hlavnými činnosťami Spoločnosti sú:**

– Správa budov – obstarávateľské činnosti spojené so správou a prenájmom nehnuteľností.

**3. Počet zamestnancov**

Údaje o počte zamestnancov za bežné účtovné obdobie a bezprostredne predchádzajúce účtovné obdobie sú uvedené v nasledujúcom prehľade:

	2014	2013
Priemerný prepočítaný počet zamestnancov	33	41
Stav zamestnancov ku dňu, ku ktorému sa zostavuje účtovná závierka, z toho:	33	41
počet vedúcich zamestnancov	3	3

**4. Údaje o neobmedzenom ručení**

Spoločnosť nie je neobmedzene ručiacim spoločníkom v iných spoločnostiach podľa § 56 ods. 5 Obchodného zákonníka.

**5. Právny dôvod na zostavenie účtovnej závierky**

Účtovná závierka Spoločnosti k 31. decembru 2014 je zostavená ako riadna účtovná závierka podľa § 17 ods. 6 zákona NR SR č. 431/2002 Z. z. o účtovníctve za účtovné obdobie od 1. januára 2014 do 31. decembra 2014.

**6. Dátum schválenia účtovnej závierky za predchádzajúce účtovné obdobie**

Účtovná závierka Spoločnosti k 31. decembru 2014, za predchádzajúce účtovné obdobie, bola schválená valným zhromaždením Spoločnosti 30.06.2014

**7. Zverejnenie účtovnej závierky za predchádzajúce účtovné obdobie**

Účtovná závierka Spoločnosti k 31. decembru 2013 spolu so správou audítora o overení účtovnej závierky k 31. decembru 2013 a výročnou správou a dodatkom správy audítora o overení súladu výročnej správy s účtovnou závierkou bola uložená do registra účtovných závierok 27.12.2014.

**8. Schválenie audítora**

Valné zhromaždenie schválilo spoločnosť BDR Consult, spol. s r.o. ako audítora na overenie účtovnej závierky za účtovné obdobie od 1. januára 2014 do 31. decembra 2014.

**B. INFORMÁCIE O ORGÁNOCH ÚČTOVNEJ JEDNOTKY**

Konatelia Ján Husár  
Ing. Peter Kartous

Poznámky Úč POD 3 - 01

IČO 3 6 7 7 9 7 6 8

DIČ 2 0 2 2 3 9 8 2 3 5

**C. INFORMÁCIE O SPOLOČNÍKOCH ÚČTOVNEJ JEDNOTKY**

Štruktúra spoločníkov k 31. decembru 2014 je takáto:

Spoločník, akcionár	Výška podielu na základnom imaní		Podiel na hlasovacích právach	Iný podiel na ostatných položkách VJ ako na ZI
	absolútne	v %	v %	v %
a	b	c	d	e
PKM Partner s.r.o.	3 320	50	50	-
Ján Husár	3 320	50	50	-
<b>Spolu</b>	<b>3 320</b>	<b>100</b>	<b>100</b>	<b>-</b>

**D. INFORMÁCIE O KONSOLIDOVANOM CELKU**

Spoločnosť nie je povinná zostaviť konsolidovanú účtovnú závierku.

**E. INFORMÁCIE O ÚČTOVNÝCH ZÁSADÁCH A ÚČTOVNÝCH METÓDACH****(a) Východiská pre zostavenie účtovnej závierky**

Účtovná závierka bola zostavená za predpokladu, že Spoločnosť bude nepretržite pokračovať vo svojej činnosti (going concern).

Účtovné metódy a všeobecné účtovné zásady boli účtovnou jednotkou konzistentne aplikované.

V účtovnom období 2014 Spoločnosť nevykonala žiadne opravy významných chýb minulých účtovných období.

**(b) Dlhodobý nehmotný majetok a dlhodobý hmotný majetok**

Dlhodobý majetok nakupovaný sa oceňuje obstarávacou cenou, ktorá zahŕňa cenu obstarania a náklady súvisiace s obstaraním (clo, prepravu, montáž, poisťné a pod.).

Súčasťou obstarávacej ceny dlhodobého hmotného majetku nie sú úroky z cudzích zdrojov ani realizované kurzové rozdiely, ktoré vznikli do momentu uvedenia dlhodobého majetku do používania.

Súčasťou obstarávacej ceny dlhodobého nehmotného majetku nie sú úroky z cudzích zdrojov, ktoré vznikli do momentu zaradenia dlhodobého nehmotného majetku do používania.

Dlhodobý majetok vytvorený vlastnou činnosťou sa oceňuje vlastnými nákladmi. Vlastnými nákladmi sú všetky priame náklady vynaložené na výrobu alebo inú činnosť a nepriame náklady, ktoré sa vzťahujú na výrobu alebo inú činnosť.

Náklady na výskum sa neaktivujú, účtujú sa do nákladov účtovného obdobia, v ktorom vznikli. Náklady na vývoj sa účtujú do obdobia, v ktorom vznikli, ale tie náklady na vývoj, ktoré sa vzťahujú na jasne definovaný výrobok alebo proces, pri ktorých je možné preukázať technickú realizovateľnosť a možnosť predaja a spoločnosť má dostatočné zdroje na dokončenie projektu, jeho predaj alebo na vnútorné využitie jeho výsledkov, sa aktivujú, a to vo výške, ktorá je pravdepodobná, že sa získa späť z budúcich ekonomických úžitkov.

Aktívované náklady na vývoj sa odpisujú počas maximálne 5 rokov, a to v tých účtovných obdobiach, v ktorých sa očakáva predaj produktu alebo využívanie procesu. Ak sa zníži ich hodnota, odpisujú sa na sumu, ktorá je pravdepodobná, že sa získa späť z budúcich ekonomických úžitkov.

Odpisy dlhodobého nehmotného majetku sú stanovené vychádzajúc z predpokladanej doby jeho používania a predpokladaného priebehu jeho opotrebenia. Odpisovať sa začína prvým dňom mesiaca nasledujúceho po uvedení dlhodobého majetku do používania. Drobný dlhodobý nehmotný majetok, ktorého obstarávací cena (resp. vlastné náklady) je 2 400 EUR a nižšia, sa odpisuje jednorazovo pri uvedení do používania. Predpokladaná doba používania, metóda odpisovania a odpisová sadzba sú uvedené v nasledujúcej tabuľke:

Poznámky Úč POD 3 - 01

IČO 3 6 7 7 9 7 6 8

DIČ 2 0 2 2 3 9 8 2 3 5

	Predpokladaná doba používania v rokoch	Metóda odpisovania	Ročná odpisová sadzba v %
Aktívované náklady na vývoj	5	lineárna	20
Softvér	4	lineárna	25
Oceniteľné práva (licencia)	8	lineárna	12,5
Drobný dlhodobý nehmotný majetok	rôzna	jednorazový odpis	100

Odpisy dlhodobého hmotného majetku sú stanovené vychádzajúc z predpokladanej doby jeho používania a predpokladaného priebehu jeho opotrebenia. Odpisovať sa začína prvým dňom mesiaca nasledujúceho po uvedení dlhodobého majetku do používania. Drobný dlhodobý hmotný majetok, ktorého obstarávací cena (resp. vlastné náklady) je 1 700 EUR a nižšia, sa odpisuje jednorazovo pri uvedení do používania. Pozemky sa neodpisujú. Predpokladaná doba používania, metóda odpisovania a odpisová sadzba sú uvedené v nasledujúcej tabuľke:

	Predpokladaná doba používania v rokoch	Metóda odpisovania	Ročná odpisová sadzba v %
Stavby	40	lineárna	2,5
Stroje, prístroje a zariadenia	8 až 12	lineárna	8,3 až 12,5
Dopravné prostriedky	4 až 6	degresívna	16 až 30
Drobný dlhodobý hmotný majetok	rôzna	jednorazový odpis	100

**(c) Cenné papiere a podiely**

Cenné papiere a podiely (okrem cenných papierov na obchodovanie) sa oceňujú obstarávacími cenami vrátane nákladov súvisiacich s obstaraním. Od obstarávacej ceny je odpočítané zníženie hodnoty cenných papierov a podielov.

Cenné papiere na obchodovanie sa pri ich obstaraní oceňujú reálnou hodnotou.

**(d) Zásoby**

Zásoby sa oceňujú nižšou z nasledujúcich hodnôt: obstarávacou cenou (nakupované zásoby) alebo vlastnými nákladmi (zásoby vytvorené vlastnou činnosťou) alebo čistou realizačnou hodnotou.

Obstarávací cena zahŕňa cenu zásob a náklady súvisiace s obstaraním (clo, prepravu, poisťné, provízie, skonto a pod.). Úroky z cudzích zdrojov nie sú súčasťou obstarávacej ceny. Nakupované zásoby sa oceňujú váženým aritmetickým priemerom z obstarávacích cien.

Vlastné náklady zahŕňajú priame náklady (priamy materiál, priame mzdy a ostatné priame náklady) a časť nepriamych nákladov bezprostredne súvisiacich s vytvorením zásob vlastnou činnosťou (výrobná réžia). Výrobná réžia sa do vlastných nákladov zahŕňa v závislosti od stupňa rozpracovanosti týchto zásob. Správna réžia a odbytové náklady nie sú súčasťou vlastných nákladov. Súčasťou vlastných nákladov nie sú úroky z cudzích zdrojov.

Čistá realizačná hodnota je predpokladaná predajná cena znížená o predpokladané náklady na ich dokončenie a o predpokladané náklady súvisiace s ich predajom.

Zníženie hodnoty zásob sa zohľadňuje vytvorením opravnej položky.

**(e) Zákazková výroba**

Zákazková výroba sa vykazuje použitím metódy stupňa dokončenia zákazky (angl. percentage-of-completion-method).

**(f) Zákazková výstavba nehnuteľností**

*Zákazková výstavba nehnuteľností – priebežný transfer*

Zákazková výstavba nehnuteľností určenej na predaj sa vykazuje podľa metódy stupňa dokončenia.

*Zákazková výstavba nehnuteľností – ostatná (nie priebežný transfer)*

Poznámky Úč POD 3 - 01

IČO 

3	6	7	7	9	7	6	8
---	---	---	---	---	---	---	---

DIČ 

2	0	2	2	3	9	8	2	3	5
---	---	---	---	---	---	---	---	---	---

Zákazková výstavba nehnuteľnosti určenej na predaj – ostatná (nie priebežný transfer) sa vykazuje metódou tzv. nulového zisku, t. j. zisk sa vykáže až pri predaji nehnuteľnosti.

**(g) Pohľadávky**

Pohľadávky pri ich vzniku sa oceňujú ich menovitou hodnotou; postúpené pohľadávky a pohľadávky nadobudnuté vkladom do základného imania sa oceňujú obstarávacou cenou vrátane nákladov súvisiacich s obstaraním. Toto ocenenie sa znižuje o pochybné a nevymožiteľné pohľadávky.

**(h) Peňažné prostriedky a ceniny**

Peňažné prostriedky a ceniny sa oceňujú ich menovitou hodnotou. Zníženie ich hodnoty sa vyjadruje opravnou položkou.

**(i) Náklady budúcich období a príjmy budúcich období**

Náklady budúcich období a príjmy budúcich období sa vykazujú vo výške, ktorá je potrebná na dodržanie zásady vecnej a časovej súvislosti s účtovným obdobím.

**(j) Rezervy**

Rezervy sú záväzky s neurčitým časovým vymedzením alebo výškou; tvoria sa na krytie známych rizík alebo strát z podnikania. Oceňujú sa v očakávanej výške záväzku.

**(k) Záväzky**

Záväzky pri ich vzniku sa oceňujú menovitou hodnotou. Záväzky pri ich prevzatí sa oceňujú obstarávacou cenou. Ak sa pri inventarizácii zistí, že suma záväzkov je iná ako ich výška v účtovníctve, uvedú sa záväzky v účtovníctve a v účtovnej závierke v tomto zistenom ocenení.

**(l) Odložené dane**

Odložené dane (odložená daňová pohľadávka a odložený daňový záväzok) sa vzťahujú na:

- a) dočasné rozdiely medzi účtovnou hodnotou majetku a účtovnou hodnotou záväzkov vykázanou v súvahe a ich daňovou základňou,
- b) možnosť umorovať daňovú stratu v budúcnosti, ktorou sa rozumie možnosť odpočítať daňovú stratu od základu dane v budúcnosti,
- c) možnosť previesť nevyužitú daňovú odpočty a iné daňové nároky do budúcich období.

**(m) Výdavky budúcich období a výnosy budúcich období**

Výdavky budúcich období a výnosy budúcich období sa vykazujú vo výške, ktorá je potrebná na dodržanie zásady vecnej a časovej súvislosti s účtovným obdobím.

**(n) Emisné kvóty**

Bezodplatne prirátaný proporčný podiel emisných kvót v ocenení reprodukčnou obstarávacou cenou sa účtuje v prospech výnosov budúcich období.

Zúčtovanie výnosov budúcich období sa uskutočňuje v časovej a vecnej súvislosti s použitím bezodplatne prirátaných emisných kvót z dôvodu ich predaja alebo tvorby rezervy alebo splnenia povinnosti odovzdania emisných kvót.

Nakúpené emisné kvóty sa oceňujú obstarávacou cenou.

**(o) Dotácie zo štátneho rozpočtu**

O nároku na dotácie zo štátneho rozpočtu sa účtuje, ak je takmer isté, že sa splnia všetky podmienky súvisiace s dotáciou a súčasne, že sa dotácia poskytne.

Dotácie na hospodársku činnosť Spoločností sa najskôr vykazujú ako výnosy budúcich období a do výkazu ziskov a strát sa rozpúšťajú ako výnosy z hospodárskej činnosti v časovej a vecnej súvislosti s vynaložením nákladov na príslušný účel.

Dotácie na obstaranie dlhodobého hmotného majetku a dlhodobého nehmotného majetku sa najskôr vykazujú ako výnosy budúcich období a do výkazu ziskov a strát sa rozpúšťajú v časovej a vecnej súvislosti so zaúčtovaním odpisov z tohto dlhodobého majetku.

**(p) Prenájom (Hzíng)**

Majetok prenajatý na základe operatívneho prenájmu vykazuje ako svoj majetok jeho vlastník, nie nájomca.

Poznámky Úč POD 3 - 01

IČO 

3	6	7	7	9	7	6	8
---	---	---	---	---	---	---	---

DIČ 

2	0	2	2	3	9	8	2	3	5
---	---	---	---	---	---	---	---	---	---

Finančný prenájom je obstaranie dlhodobého hmotného majetku na základe nájomnej zmluvy s dojednaným právom kúpy prenajatej veci za dohodnuté platby počas dohodnutej doby nájmu. Majetok prenajatý formou finančného prenájomu vykazuje ako svoj majetok a odpisuje ho jeho nájomca, nie vlastník.

Prijatie majetku nájomcom sa v účtovníctve nájomcu účtuje v deň prijatia majetku na ľarchu príslušného účtu majetku so súvzťažným zápisom v prospech účtu 474 – Záväzky z nájmu vo výške dohodnutých platieb zníženými o nerealizované finančné náklady.

Súčasťou dohodnutých platieb je aj kúpna cena, za ktorú na konci dohodnutej doby finančného prenájomu prechádza vlastnícke právo k prenajatému majetku z prenajímateľa na nájomcu. Dohodnutá doba nájmu je najmenej 60 % doby odpisovania podľa daňových predpisov, minimálne však 3 roky. Platba nájomného je alokovaná medzi splátku istiny a finančné náklady, vypočítané metódou efektívnej úrokovej miery. Finančné náklady sa účtujú na ľarchu účtu 562 – Úroky.

**(q) Deriváty**

Deriváty sa oceňujú reálnou hodnotou.

Zmeny reálnych hodnôt zabezpečovacích derivátov sa účtujú bez vplyvu na výsledok hospodárenia, priamo do vlastného imania.

Zmeny reálnych hodnôt derivátov určených na obchodovanie na tuzemskej burze, zahraničnej burze alebo na inom verejnom trhu sa účtujú s vplyvom na výsledok hospodárenia.

Zmeny reálnych hodnôt derivátov určených na obchodovanie na neverejnom trhu sa účtujú bez vplyvu na výsledok hospodárenia, priamo do vlastného imania.

**(r) Majetok a záväzky zabezpečené derivátmi**

Majetok a záväzky zabezpečené derivátmi sa oceňujú reálnou hodnotou. Zmeny reálnych hodnôt majetku a záväzkov zabezpečených derivátmi sa účtujú bez vplyvu na výsledok hospodárenia, priamo do vlastného imania.

**(s) Cudzía mena**

Majetok a záväzky vyjadrené v cudzej mene sa ku dňu uskutočnenia účtovného prípadu prepočítavajú na menu euro referenčným výmenným kurzom určeným a vyhláseným Európskou centrálnou bankou alebo Národnou bankou Slovenska v deň predchádzajúci dňu uskutočnenia účtovného prípadu.

Na ocenenie prírastku cudzej meny nakúpenej za euro sa použije kurz, za ktorý bola táto cudzia mena nakúpená.

Na úbytok rovnamej cudzej meny v hotovosti alebo z devízového účtu sa na prepočet cudzej meny na eurá použije referenčný výmenný kurz určený a vyhlásený Európskou centrálnou bankou alebo Národnou bankou Slovenska v deň predchádzajúci dňu uskutočnenia účtovného prípadu.

Majetok a záväzky vyjadrené v cudzej mene (okrem prijatých a poskytnutých preddavkov) sa ku dňu, ku ktorému sa zostavuje účtovná závierka, prepočítavajú na menu euro referenčným výmenným kurzom určeným a vyhláseným Európskou centrálnou bankou alebo Národnou bankou Slovenska v deň, ku ktorému sa zostavuje účtovná závierka, a účtujú sa s vplyvom na výsledok hospodárenia.

Prijaté a poskytnuté preddavky v cudzej mene prostredníctvom účtu vedeného v tejto cudzej mene sa prepočítavajú na menu euro referenčným výmenným kurzom určeným a vyhláseným Európskou centrálnou bankou alebo Národnou bankou Slovenska v deň predchádzajúci dňu uskutočnenia účtovného prípadu. Ku dňu, ku ktorému sa zostavuje účtovná závierka, sa už neprepočítavajú.

Prijaté a poskytnuté preddavky v cudzej mene na účet zriadený v eurách a z účtu zriadeného v eurách sa prepočítavajú na menu euro kurzom, za ktorý boli tieto hodnoty nakúpené alebo predané.

**(t) Výnosy**

Tržby za vlastné výkony a tovar neobsahujú daň z pridanej hodnoty. Sú tiež znížené o zľavy a zrážky (rabaty, bonusy, skontá, dobropisy a pod.), bez ohľadu na to, či zákazník mal vopred na zľavu nárok, alebo či ide o dodatočne uznanú zľavu.

Poznámky Úč POD 3 - 01

IČO 3 6 7 7 9 7 6 8

DIČ 2 0 2 2 3 9 8 2 3 5

**F. INFORMÁCIE O ÚDAJOCH NA STRANE AKTÍV SÚVAHY****1. Dlhodobý nehmotný majetok a dlhodobý hmotný majetok**

Prehľad o pohybe dlhodobého nehmotného majetku a dlhodobého hmotného majetku od 1. januára 2014 do 31. decembra 2014 a za porovnateľné obdobie od 1. januára 2013 do 31. decembra 2013 je uvedený v tabuľkách na stranách 8 a 9.

**2. Dlhodobý finančný majetok**

Prehľad o pohybe dlhodobého finančného majetku od 1. januára 2014 do 31. decembra 2014 a za porovnateľné obdobie od 1. januára 2013 do 31. decembra 2013 je uvedený v tabuľke na stranách 10. a 11.

Obchodné meno a sídlo spoločností, v ktorej má účtovná jednotka umiestnený dlhodobý finančný majetok	Bežné účtovné obdobie (rok 2014)				
	Podiel účtovnej jednotky na základnom imaní v %	Podiel účtovnej jednotky na hlas. právach v %	Hodnota vlastného imania účtovnej jednotky, v ktorej má účtovná jednotka umiestnený dlhodobý finančný majetok	Výsledok hospodárenia účtovnej jednotky, v ktorej má účtovná jednotka umiestnený dlhodobý finančný majetok	Účtovná hodnota dlhodobého finančného majetku
a	b	c	d	e	f
<b>Dcérske účtovné jednotky</b>					
OPTIMAL servis s.r.o.	100	100	25 149	17 696	25 149
<b>Účtovné jednotky s podstatným vplyvom</b>					
<b>Ostatné realizovateľné cenné papiere a podiely</b>					
<b>Obstarávaný dlhodobý finančný majetok na účely vykonania vplyvu v inej účtovnej jednotke</b>					
<b>Dlhodobý finančný majetok spolu</b>					<b>25 149</b>

Poznámky Úč POD 3 - 01

IČO 3 6 7 7 9 7 6 8

DIČ 2 0 2 2 3 9 8 2 3 5

## Bezprostredne predchádzajúce účtovné obdobie (rok 2013)

Obchodné meno a sídlo spoločnosti, v ktorej má účtovná jednotka umiestnený dlhodobý finančný majetok	Podiel účtovnej jednotky na základnom imaní v %	Podiel účtovnej jednotky na hlas. právach v %	Hodnota vlastného imania účtovnej jednotky, v ktorej má účtovná jednotka umiestnený dlhodobý finančný majetok	Výsledok hospodárenia účtovnej jednotky, v ktorej má účtovná jednotka umiestnený dlhodobý finančný majetok	Účtovná hodnota dlhodobého finančného majetku
a	b	c	d	e	f
<b>Dcérske účtovné jednotky</b>					
OPTIMAL servis s.r.o.	100	100	12 235	4 782	12 235
<b>Účtovné jednotky s podstatným vplyvom</b>					
<b>Ostatné realizovateľné cenné papiere a podiely</b>					
<b>Obstarávaný dlhodobý finančný majetok na účely vykonania vplyvu v inej účtovnej jednotke</b>					
-	-	-	-	-	-
<b>Dlhodobý finančný majetok spolu</b>					<b>12 235</b>

*Optimal Servis Partner s.r.o.*  
*Prehľad o pohybe dlhodobého hmotného majetku*  
*31.12.2014*

Dlhodobý hmotný majetok	Bežné účtovné obdobie										Spolu
	a	b	c	d	e	f	g	h	i	j	
Prvotné ocenenie	Pozemky	Stavby	Samoostatné hnuteľné veci a súbory hnuteľných vecí	Pestovateľské celky trvalých porastov	Základné stádo a ťažné zvieratá	Ostatný dlhodobý hmotný majetok	Obstarávaný dlhodobý hmotný majetok	Poskytnuté preddavky na dlhodobý hmotný majetok			
Stav na začiatku účtovného obdobia	0	0	119 490	0	0	0	0	0	0	0	119 490
Prírastky	0	0	0	0	0	0	0	0	0	0	0
Úbytky	0	0	16 896	0	0	0	0	0	0	0	16 896
Presuny	0	0	0	0	0	0	0	0	0	0	0
Stav na konci účtovného obdobia	0	0	102 594	0	0	0	0	0	0	0	102 594
Oprávy											
Stav na začiatku účtovného obdobia	0	0	88 639	0	0	0	0	0	0	0	88 639
Prírastky	0	0	11 867	0	0	0	0	0	0	0	11 867
Úbytky	0	0	16 896	0	0	0	0	0	0	0	16 896
Presuny	0	0	0	0	0	0	0	0	0	0	0
Stav na konci účtovného obdobia	0	0	83 610	0	0	0	0	0	0	0	83 610
Opravné položky											
Stav na začiatku účtovného obdobia	0	0	0	0	0	0	0	0	0	0	0
Prírastky	0	0	0	0	0	0	0	0	0	0	0
Úbytky	0	0	0	0	0	0	0	0	0	0	0
Presuny	0	0	0	0	0	0	0	0	0	0	0
Stav na konci účtovného obdobia	0	0	0	0	0	0	0	0	0	0	0
Zostatková hodnota											
Stav na začiatku účtovného obdobia	0	0	30 851	0	0	0	0	0	0	0	30 851
Stav na konci účtovného obdobia	0	0	18 984	0	0	0	0	0	0	0	18 984

*Optimal Servis Partner s.r.o.*  
*Prehľad o pohybe dlhodobého hmotného majetku*  
*31.12.2013*

Dlhodobý hmotný majetok	Bezprostredne predchádzajúce účtovné obdobie										Spolu
	a	b	c	d	e	f	g	h	i	j	
	Pozemky	Stavby	Samosiatné hnutelné veci a súbory	Pestovateľské celky trvalých porastov	Základné stádo a ťažné zvieratá	Ostatný dlhodobý hmotný majetok	Obstarávaný dlhodobý hmotný majetok	Poskytnuté preddavky na dlhodobý hmotný majetok			
Prvotné ocenenie											
<b>Stav na začiatku účtovného obdobia</b>	0	0	119 490	0	0	0	0	0	0	0	119 490
Prírastky	0	0	0	0	0	0	0	0	0	0	0
Úbytky	0	0	0	0	0	0	0	0	0	0	0
Presuny	0	0	0	0	0	0	0	0	0	0	0
<b>Stav na konci účtovného obdobia</b>	0	0	119 490	0	0	0	0	0	0	0	119 490
Opravy											
<b>Stav na začiatku účtovného obdobia</b>	0	0	71 139	0	0	0	0	0	0	0	71 139
Prírastky	0	0	17 500	0	0	0	0	0	0	0	17 500
Úbytky	0	0	0	0	0	0	0	0	0	0	0
Presuny	0	0	0	0	0	0	0	0	0	0	0
<b>Stav na konci účtovného obdobia</b>	0	0	88 639	0	0	0	0	0	0	0	88 639
Opravné položky											
<b>Stav na začiatku účtovného obdobia</b>	0	0	0	0	0	0	0	0	0	0	0
Prírastky	0	0	0	0	0	0	0	0	0	0	0
Úbytky	0	0	0	0	0	0	0	0	0	0	0
Presuny	0	0	0	0	0	0	0	0	0	0	0
<b>Stav na konci účtovného obdobia</b>	0	0	0	0	0	0	0	0	0	0	0
Zostatková hodnota											
<b>Stav na začiatku účtovného obdobia</b>	0	0	48 351	0	0	0	0	0	0	0	48 351
<b>Stav na konci účtovného obdobia</b>	0	0	30 851	0	0	0	0	0	0	0	30 851

*Optimal Servis Partner s.r.o.*  
**Prehľad o pohybe dlhodobého finančného majetku**  
**31.12.2014**

Dlhodobý finančný majetok	Bezprostredne predchádzajúce účtovné obdobie									
	a	b	c	d	e	f	g	h	i	j
	Podielové cenné papiere a podieľ v dcérskej úctovnej jednotke	Podielové cenné papiere a podieľ v spoločnosti s podstatným vplyvom	Ostatné dlhodobé cenné papiere a podieľ	Pôžičky účtovnej jednotky v konsolidovanom celku	Ostatný dlhodobý finančný majetok	Pôžičky s dobou splatnosti najviac jeden rok	Obstarávaný dlhodobý finančný majetok	Poskytnuté predčiatky na dlhodobý finančný majetok	Spolu	
Prvotné ocenenie										
Stav na začiatku účtovného obdobia	12 235	0	0	0	0	0	0	0	0	12 235
Prírastky	12 914	0	0	0	0	0	0	0	0	12 914
Úbytky	0	0	0	0	0	0	0	0	0	0
Presuny	0	0	0	0	0	0	0	0	0	0
Stav na konci účtovného obdobia	25 149	0	0	0	0	0	0	0	0	25 149
Opravné položky										
Stav na začiatku účtovného obdobia	0	0	0	0	0	0	0	0	0	0
Prírastky	0	0	0	0	0	0	0	0	0	0
Úbytky	0	0	0	0	0	0	0	0	0	0
Presuny	0	0	0	0	0	0	0	0	0	0
Stav na konci účtovného obdobia	0	0	0	0	0	0	0	0	0	0
Účtovná hodnota										
Stav na začiatku účtovného obdobia	12 235	0	0	0	0	0	0	0	0	12 235
Stav na konci účtovného obdobia	25 149	0	0	0	0	0	0	0	0	25 149

*Optimal Servis Partner s.r.o.*  
**Prehľad o pohybe dlhodobého finančného majetku**  
 31.12.2013

Dlhodobý finančný majetok	Bezprostredne predchádzajúce účtovné obdobie									
	a	b	c	d	e	f	s	h	i	j
	Podielové cenné papiere a podiely v dcérskej účtovnej jednotke	Podielové cenné papiere a podiely v spoločnosti s podstatným vplyvom	Ostatné dlhodobé cenné papiere a podiely	Pôžičky účtovnej jednotke v konsolidovanom celku	Ostatný dlhodobý finančný majetok	Pôžičky s dobou splatnosti najviac jeden rok	Obstarávaný dlhodobý finančný majetok	Poskytnuté preddávky na dlhodobý finančný majetok	Spolu	
Prvotné ocenenie										
Stav na začiatku účtovného obdobia	18 960	0	0	0	0	0	0	0	0	18 960
Prírastky	0	0	0	0	0	0	0	0	0	0
Úbytky	6 725	0	0	0	0	0	0	0	0	6 725
Presuny	0	0	0	0	0	0	0	0	0	0
Stav na konci účtovného obdobia	12 235	0	0	0	0	0	0	0	0	12 235
Opravné položky										
Stav na začiatku účtovného obdobia	0	0	0	0	0	0	0	0	0	0
Prírastky	0	0	0	0	0	0	0	0	0	0
Úbytky	0	0	0	0	0	0	0	0	0	0
Presuny	0	0	0	0	0	0	0	0	0	0
Stav na konci účtovného obdobia	0	0	0	0	0	0	0	0	0	0
Účtovná hodnota										
Stav na začiatku účtovného obdobia	18 960	0	0	0	0	0	0	0	0	18 960
Stav na konci účtovného obdobia	12 235	0	0	0	0	0	0	0	0	12 235

Poznámky Úč POD 3 - 01

IČO 3 6 7 7 9 7 6 8

DIČ 2 0 2 2 3 9 8 2 3 5

**3. Zásoby**

Opravná položka k zásobám v roku 2014 nebola vytvorená.

	Stav k 31. 12. 2014 EUR	Stav k 31. 12. 2013 EUR
Materiál na sklade	379	444
<b>Spolu</b>	<b>379</b>	<b>444</b>

Materiál na sklade tvorí zostatok PJIM v nádržiach k 31.12.2014

**4. Pohľadávky**

Vývoj opravnej položky v priebehu účtovného obdobia je zobrazený v nasledujúcom prehľade:

Pohľadávky	Bežné účtovné obdobie (rok 2014)				
	Stav opravnej položky k 1.1.2014	Tvorba opravnej položky	Zúčtovanie opravnej položky z dôvodu zániku opodstatnenosti	Zúčtovanie opravnej položky z dôvodu vyradenia majetku z účtovníctva	Stav opravnej položky k 31.12.2014
a	b	c	d	e	f
Pohľadávky z obchodného styku	19 076	1 816	0	0	20 892
Pohľadávky voči dcérskej účtovnej jednotke a materskej účtovnej jednotke	0	0	0	0	0
Ostatné pohľadávky v rámci konsolidovaného celku	0	0	0	0	0
Pohľadávky voči spoločníkom, členom a združeniu	0	0	0	0	0
Iné pohľadávky	0	0	0	0	0
<b>Pohľadávky spolu</b>	<b>19 076</b>	<b>1 816</b>	<b>0</b>	<b>0</b>	<b>20 892</b>

Poznámky Úč POD 3 - 01

IČO 3 6 7 7 9 7 6 8

DIČ 2 0 2 2 3 9 8 2 3 5

Veková štruktúra pohľadávok za bežné účtovné obdobie je uvedená v nasledujúcom prehľade:

Pohľadávky k 31.12.2014	V lehote splatnosti	Po lehote splatnosti	Pohľadávky spolu
a	b	c	d
<b>Dlhodobé pohľadávky</b>			
Pohľadávky z obchodného styku	7 669	0	7 669
Pohľadávky voči dcérskej účtovnej jednotke a materskej účtovnej jednotke	0	0	0
Ostatné pohľadávky v rámci konsolidovaného celku	0	0	0
Pohľadávky voči spoločníkom, členom a združeniu	0	0	0
Iné pohľadávky	0	0	0
<b>Dlhodobé pohľadávky spolu</b>	<b>7 669</b>	<b>0</b>	<b>7 669</b>
<b>Krátkodobé pohľadávky</b>			
Pohľadávky z obchodného styku	262 418	176 403	438 821
Pohľadávky voči dcérskej účtovnej jednotke a materskej účtovnej jednotke	0	0	0
Ostatné pohľadávky v rámci konsolidovaného celku	0	0	0
Pohľadávky voči spoločníkom, členom a združeniu	0	0	0
Sociálne poistenie	0	0	0
Daňové pohľadávky a dotácie	11	0	11
Iné pohľadávky	0	0	0
<b>Krátkodobé pohľadávky spolu</b>	<b>262 429</b>	<b>176 403</b>	<b>438 832</b>

Poznámky Úč POD 3 - 01

IČO 3 6 7 7 9 7 6 8

DIČ 2 0 2 2 3 9 8 2 3 5

Veková štruktúra pohľadávok za predchádzajúce účtovné obdobie je uvedená v nasledujúcom prehľade:

Pohľadávky k 31.12.2013	V lehote splatnosti	Po lehote splatnosti	Pohľadávky spolu
a	b	c	d
<b>Dlhodobé pohľadávky</b>			
Pohľadávky z obchodného styku	7 669	0	7 669
Pohľadávky voči dcérskej účtovnej jednotke a materskej účtovnej jednotke	0	0	0
Ostatné pohľadávky v rámci konsolidovaného celku	0	0	0
Pohľadávky voči spoločníkom, členom a združení	0	0	0
Iné pohľadávky	0	0	0
<b>Dlhodobé pohľadávky spolu</b>	<b>7 669</b>	<b>0</b>	<b>7 669</b>
<b>Krátkodobé pohľadávky</b>			
Pohľadávky z obchodného styku	236 992	128 649	365 641
Pohľadávky voči dcérskej účtovnej jednotke a materskej účtovnej jednotke	0	0	0
Ostatné pohľadávky v rámci konsolidovaného celku	0	0	0
Pohľadávky voči spoločníkom, členom a združení	0	0	0
Sociálne poistenie	0	0	0
Daňové pohľadávky a dotácie	0	0	0
Iné pohľadávky	0	0	0
<b>Krátkodobé pohľadávky spolu</b>	<b>236 992</b>	<b>128 649</b>	<b>365 641</b>

Súčasťou tabuliek o vekovej štruktúre pohľadávok za bežné a predchádzajúce účtovné obdobie nie je odložená daňová pohľadávka (účet 481).

## 5. Finančné účty

Ako finančné účty sú vykázané peniaze v pokladnici, účty v bankách a cenné papiere. Účtami v bankách môže Spoločnosť voľne disponovať.

Prehľad jednotlivých položiek finančných účtov:

Názov položky	31. 12. 2014	31. 12. 2013
Pokladnica, ceniny	4 648	5 010
Bežné účty v banke alebo v pobočke zahraničnej banky	21 953	21 551
Vkladové účty v banke alebo v pobočke zahraničnej banky termínované	0	0
Peniaze na ceste	0	0
<b>Spolu</b>	<b>26 601</b>	<b>26 561</b>

Poznámky Úč POD 3 - 01

IČO 3 6 7 7 9 7 6 8

DIČ 2 0 2 2 3 9 8 2 3 5

**6. Časové rozlíšenie**

Ide o tieto položky:

Opis položky časového rozlíšenia	31. 12. 2014	31. 12. 2013
<b>Náklady budúcich období dlhodobé, z toho:</b>	<b>0</b>	<b>0</b>
Prenájom		
<b>Náklady budúcich období krátkodobé, z toho:</b>	<b>13 272</b>	<b>11 677</b>
Nájomné	7 895	7 838
Aktualizácia softvéru	306	306
Poistenie zodpovednosti za škodu	3 010	3 097
Predplatné odbornej literatúry	42	375
Ostatné	55	61
Prevádzkové náklady	1 964	
<b>Príjmy budúcich období dlhodobé, z toho:</b>	<b>0</b>	<b>0</b>
Prenájom		0
<b>Príjmy budúcich období krátkodobé, z toho:</b>	<b>0</b>	<b>0</b>
Prenájom		
Ostatné	0	0
<b>Spolu</b>	<b>13 272</b>	<b>11 677</b>

Poznámky Úč POD 3 - 01

IČO 3 6 7 7 9 7 6 8

DIČ 2 0 2 2 3 9 8 2 3 5

**E. INFORMÁCIE O ÚDAJOCH NA STRANE PASÍV SÚVAHY****1. Vlastné imanie**

Informácie o vlastnom imaní sú uvedené v časti C a P.

**2. Rezervy**

Prehľad o rezervách za bežné účtovné obdobie je uvedený v nasledujúcom prehľade:

Názov položky	Bežné účtovné obdobie (rok 2014)				
	Stav	Tvorba	Použitie	Zrušenie	Stav
	k 1. 1. 2014				k 31. 12. 2014
a	b	c	d	e	f
<b>Dlhodobé rezervy, z toho:</b>	0	0	0	0	0
<b>Ostatné rezervy dlhodobé</b>					
Záručné opravy					0
Odchodné do dôchodku				0	0
<b>Ostatné rezervy dlhodobé spolu</b>	<b>0</b>	<b>0</b>	<b>0</b>	<b>0</b>	<b>0</b>
<b>Krátkodobé rezervy, z toho:</b>	<b>26 717</b>	<b>27 105</b>	<b>23 647</b>	<b>3 070</b>	<b>27 105</b>
<b>Zákonné rezervy krátkodobé</b>					
Mzdy za dovolenku vrátane sociálneho zabezpečenia	23 650	24 405	20 684	2 966	24 405
Overenie účtovnej závierky a zostavenie daňového priznania	2 800	2 700	2 696	104	2 700
Rezerva na emisie					0
<b>Zákonné rezervy krátkodobé spolu</b>	<b>26 450</b>	<b>27 105</b>	<b>23 380</b>	<b>3 070</b>	<b>27 105</b>
<b>Ostatné rezervy krátkodobé</b>					
Sprostredkovateľské provízie					0
Rabat odberateľom					0
Odmeny pracovníkom					0
Odstupné zamestnancom					0
Pokuty a penále					0
Iné	267		267		0
	<b>267</b>	<b>0</b>	<b>267</b>	<b>0</b>	<b>0</b>
Nevyfakturované dodávky majetku					0
<b>Ostatné rezervy krátkodobé spolu</b>	<b>267</b>	<b>0</b>	<b>267</b>	<b>0</b>	<b>0</b>

Poznámky Úč POD 3 - 01

IČO 3 6 7 7 9 7 6 8

DIČ 2 0 2 2 3 9 8 2 3 5

Názov položky	Bezprostredne predchádzajúce účtovné obdobie (rok 2013)				
	Stav k 1.1.2013	Tvorba	Použitie	Zrušenie	Stav k 31.12.2013
a	b	c	d	e	f
<b>Dlhodobé rezervy, z toho:</b>	<b>0</b>	<b>0</b>	<b>0</b>	<b>0</b>	<b>0</b>
<b>Ostatné rezervy dlhodobé</b>					
Záručné opravy					0
Odhodné do dôchodku					0
<b>Ostatné rezervy dlhodobé spolu</b>	<b>0</b>	<b>0</b>	<b>0</b>	<b>0</b>	<b>0</b>
<b>Krátkodobé rezervy, z toho:</b>	<b>18 509</b>	<b>26 717</b>	<b>18 205</b>	<b>304</b>	<b>26 717</b>
<b>Zákonné rezervy krátkodobé</b>					
Mzdy za dovolenku vrátane sociálneho zabezpečenia	15 242	23 650	15 242		23 650
Overenie účtovnej závierky a zostavenie daňového priznania	3 000	2 800	2 696	304	2 800
<b>Zákonné rezervy krátkodobé spolu</b>	<b>18 242</b>	<b>26 450</b>	<b>17 938</b>	<b>304</b>	<b>26 450</b>
<b>Ostatné rezervy krátkodobé spolu</b>					
Sprostredkovateľské provízie					0
Rabat odberateľom					0
Odmeny pracovníkom					0
Odstupné zamestnancom					0
Pokuty a penále					0
Iné	267	267	267		267
	<b>267</b>	<b>267</b>	<b>267</b>	<b>0</b>	<b>267</b>
Nevyfakturované dodávky majetku					0
<b>Ostatné rezervy krátkodobé spolu</b>	<b>267</b>	<b>267</b>	<b>267</b>	<b>0</b>	<b>267</b>

Poznámky Úč POD 3 - 01

IČO 3 6 7 7 9 7 6 8

DIČ 2 0 2 2 3 9 8 2 3 5

**3. Závázky**

Štruktúra záväzkov (okrem bankových úverov) podľa zostatkovej doby splatnosti je uvedená v nasledujúcom prehľade:

Názov položky	31. 12. 2014	31. 12. 2013
<b>Dlhodobé záväzky spolu</b>	<b>673</b>	<b>1 746</b>
Záväzky so zostatkovou dobou splatnosti nad päť rokov		
Záväzky so zostatkovou dobou splatnosti jeden rok až päť rokov	673	1 746
<b>Krátkodobé záväzky spolu</b>	<b>364 358</b>	<b>331 378</b>
Záväzky so zostatkovou dobou splatnosti do jedného roka vrátane	202 649	178 337
Záväzky po lehote splatnosti	161 709	153 041

**4. Odložený daňový záväzok**

Výpočet odloženého daňového záväzku je uvedený v nasledujúcom prehľade:

Názov položky	31. 12. 2014	31. 12. 2013
Dočasné rozdiely medzi účtovnou hodnotou majetku a daňovou základňou, z toho:		
– odpočítateľné	455	2 672
– zdaniateľné	455	2 672
Dočasné rozdiely medzi účtovnou hodnotou záväzkov a daňovou základňou, z toho:		
– odpočítateľné	0	0
– zdaniateľné	0	0
Možnosť umorovať daňovú stratu v budúcnosti	0	0
Možnosť previesť nevyužitú daňovú odpočty	0	0
Sadzba dane z príjmov (v %)	22	22
<b>Odložená daňová pohľadávka</b>	<b>448</b>	<b>0</b>
<b>Uplatnená daňová pohľadávka</b>	<b>0</b>	<b>0</b>
Zaučtovaná ako náklad	-448	0
Zaučtovaná do vlastného imania	0	0
<b>Odložený daňový záväzok</b>	<b>100</b>	<b>588</b>
<b>Zmena odloženého daňového záväzku</b>	<b>-488</b>	<b>-241</b>
Zaučtovaná ako náklad	-488	-241
Zaučtovaná do vlastného imania	0	0
Iné	0	0

Poznámky Úč POD 3 - 01

IČO 3 6 7 7 9 7 6 8

DIČ 2 0 2 2 3 9 8 2 3 5

**5. Sociálny fond**

Tvorba a čerpanie sociálneho fondu v priebehu účtovného obdobia sú znázornené v nasledujúcom prehľade:

Názov položky	31. 12. 2014	31. 12. 2013
<b>Začiatkový stav sociálneho fondu</b>	<b>1 158</b>	<b>952</b>
Tvorba sociálneho fondu na ťarchu nákladov	2 354	2 577
Tvorba sociálneho fondu zo zisku	0	0
Ostatná tvorba sociálneho fondu	0	0
<i>Tvorba sociálneho fondu spolu</i>	<i>2 354</i>	<i>2 577</i>
<i>Čerpanie sociálneho fondu</i>	<i>2 939</i>	<i>2 371</i>
<b>Konečný zostatok sociálneho fondu</b>	<b>573</b>	<b>1 158</b>

Časť sociálneho fondu sa podľa zákona o sociálnom fonde tvorí povinne na ťarchu nákladov. Sociálny fond sa podľa zákona o sociálnom fonde čerpá na sociálne, zdravotné, rekreačné a iné potreby zamestnancov.

Poznámky Úč POD 3 - 01

IČO 3 6 7 7 9 7 6 8

DIČ 2 0 2 2 3 9 8 2 3 5

**H. INFORMÁCIE O VÝNOSOCH****I. Tržby za vlastné výkony a tovar**

Tržby za vlastné výkony a tovar podľa jednotlivých segmentov, t. j. podľa typov výrobkov a služieb, a podľa hlavných teritórií sú uvedené v nasledujúcom prehľade:

Oblasť odbytu a	2014		2013		Služby a tovar		Spolu	
	b	c	d	e	f	g	2014	2013
Slovenská republika					1 900 637	2 000 433	1 900 637	2 000 433
Rakúsko						10 560	0	10 560
Rusko							0	0
Iné							0	0
<b>Spolu</b>	<u>0</u>	<u>0</u>	<u>0</u>	<u>0</u>	<u>1 900 637</u>	<u>2 010 993</u>	<u>1 900 637</u>	<u>2 010 993</u>

Poznámky Úč POD 3 - 01

IČO 3 6 7 7 9 7 6 8

DIČ 2 0 2 2 3 9 8 2 3 5

**2. Aktivácia nákladov, výnosy z hospodárskej činnosti, finančnej činnosti a mimoriadnej činnosti**

Prehľad o výnosoch pri aktivácii nákladov, výnosoch z hospodárskej činnosti, finančnej činnosti a mimoriadnej činnosti je uvedený v nasledujúcom prehľade:

Názov položky	2014	2013
<b>Významné položky pri aktivácii nákladov, z toho:</b>	<b>0</b>	<b>0</b>
Dlhodobý hmotný majetok vytvorený vlastnou činnosťou	0	0
Ostatná aktivácia	0	0
<b>Ostatné významné položky výnosov z hospodárskej činnosti, z toho:</b>	<b>0</b>	<b>0</b>
Dotácie na hospodársku činnosť	0	0
Dotácie na obstaranie dlhodobého majetku	0	0
Emisné kvóty	0	0
Zmluvné pokuty a penále	0	0
Výnosy z odpísaných pohľadávok	0	0
Iné	0	0
<b>Finančné výnosy, z toho:</b>	<b>4 786</b>	<b>11 540</b>
<i>Kurzové zisky, z toho:</i>	<i>0</i>	<i>29</i>
Kurzové zisky ku dňu, ku ktorému sa zostavuje účtovná závierka	0	29
<i>Ostatné významné položky finančných výnosov, z toho:</i>	<i>4 786</i>	<i>11 511</i>
Výnos z rozdielu medzi uznanou hodnotou vkladu a účtovnou hodnotou vkladateľného majetku	0	0
Výnosy z cenných papierov a podielov v dcérskej účtovnej jednotke	4 782	11 507
Výnosové úroky	4	4
Výnosy z precenenenia derivátov určených na obchodovanie na reálnu hodnotu	0	0
Ostatné finančné výnosy	0	0
<b>Výnosy, ktoré majú mimoriadny rozsah alebo výskyt, z toho:</b>	<b>3 332</b>	<b>1 785</b>
Náhrada škody od poisťovne	3 332	1 785

Poznámky Úč POD 3 - 01

IČO 3 6 7 7 9 7 6 8

DIČ 2 0 2 2 3 9 8 2 3 5

**3. Čistý obrat**

Čistý obrat Spoločnosti na účely zistenia povinnosti overenia individuálnej účtovnej závierky auditorom [§ 19 ods. 1 písm. a) zákona o účtovníctve] je uvedený v nasledujúcom prehľade:

Názov položky	2014	2013
Tržby za vlastné výroby	0	0
Tržby z predaja služieb	1 900 637	2 010 993
Tržby za tovar	0	0
Výnosy zo zákazky	0	0
Výnosy z nehnuteľností na predaj	0	0
Iné výnosy súvisiace s bežnou činnosťou	9 367	13 325
<b>Čistý obrat celkom</b>	<b>1 910 004</b>	<b>2 024 318</b>

Poznámky Úč POD 3 - 01

IČO 3 6 7 7 9 7 6 8

DIČ 2 0 2 2 3 9 8 2 3 5

**I. INFORMÁCIE O NÁKLADOCH****4. Náklady na poskytnuté služby, ostatné náklady na hospodársku činnosť, finančné a mimoriadne náklady**

Prehľad o nákladoch na poskytnuté služby, ostatných nákladoch na hospodársku činnosť, finančných a mimoriadnych nákladoch:

Názov položky	2014	2013
<b>Náklady na poskytnuté služby, z toho:</b>	<b>933 216</b>	<b>978 873</b>
<i>Náklady voči audítorovi, audítorskej spoločnosti, z toho:</i>		
Náklady na overenie individuálnej účtovnej zvierky	2 700	2 800
Iné uisťovacie audítorské služby	2 200	2 200
Súvisiace audítorské služby	0	0
Daňové poradenstvo	500	600
Ostatné neaudítorské služby	0	0
 <i>Ostatné významné položky nákladov za poskytnuté služby, z toho:</i>		
Prenájom priestorov	930 516	976 073
Reprezentačné	42 906	34 361
Opravy a udržiavanie	3 496	5 943
Poradenské služby	8 417	8 693
Poplatky za telefón a internet	30 164	31 353
Nakúpené služby	5 823	6 324
Ostatné služby	816 798	870 564
	22 912	18 835
 <b>Ostatné významné položky nákladov z hospodárskej činnosti, z toho:</b>	<b>6 863</b>	<b>7 235</b>
Poistenie	6 225	6 962
Iné	638	273
 <b>Finančné náklady, z toho:</b>	<b>527</b>	<b>566</b>
<i>Kurzové straty, z toho:</i>		
Kurzové straty ku dňu, ku ktorému sa zostavuje účtovná zvierka	1	2
	1	2
 <i>Ostatné významné položky finančných nákladov, z toho:</i>		
Tvorba a zúčtovanie opravných položiek k finančnému majetku	526	564
Nákladové úroky		
Bankové poplatky	526	564
Iné		
 <b>Náklady, ktoré majú výnimočný výskyt alebo rozsah, z toho:</b>	<b>0</b>	<b>0</b>
Škody zo živelných pohrôm na majetku		

Poznámky Úč POD 3 - 01

IČO 3 6 7 7 9 7 6 8

DIČ 2 0 2 2 3 9 8 2 3 5

**J. INFORMÁCIE O DANIACH Z PRÍJMOV**

Prevod od teoretickej dane z príjmov k vykázanej dani z príjmov je uvedený v nasledujúcom prehľade:

Názov položky	2014			2013		
	Základ dane	Daň	Daň v %	Základ dane	Daň	Daň v %
a	b	c	d	e	f	g
Výsledok hospodárenia pred zdanením, z toho:						
teoretická daň	113 233	24 911	22,00 %	75 416	17 346	23,00 %
Daňovo neuznané náklady	10 650	2 343	2,07 %	11 923	2 742	3,64 %
Výnosy nepodliehajúce dani	-4 786	-1 053	-0,93 %	-13 771	-3 167	-4,20 %
Vplyv nevykázanej odloženej daňovej pohľadávky	0	0	0,00 %	0	0	0,00 %
Umorenie daňovej straty	0	0	0,00 %	0	0	0,00 %
Zmena sadzby dane	0	0	0,00 %	0	0	0,00 %
Iné	0	0	0,00 %	0	0	0,00 %
Spolu	119 096	26 201	23,14 %	73 568	16 921	22,44 %
<b>Splatná daň z príjmov</b>		<b>26 201</b>	<b>23,14 %</b>		<b>16 921</b>	<b>22,44 %</b>
<b>Odložená daň z príjmov</b>		<b>-936</b>	<b>-0,83 %</b>		<b>-241</b>	<b>-0,32 %</b>
<b>Celková daň z príjmov</b>		<b>25 265</b>	<b>22,31 %</b>		<b>16 680</b>	<b>22,12 %</b>

**K. INFORMÁCIE O ÚDAJOCH NA PODSÚVAHOVÝCH ÚČTOCH****L. INFORMÁCIE O INÝCH AKTÍVACH A INÝCH PASÍVACH****M. INFORMÁCIE O PRÍJMOCH A VÝHODÁCH ČLENOV ŠTATUTÁRNYCH ORGÁNOV, DOZORNÝCH ORGÁNOV A INÝCH ORGÁNOV ÚČTOVNEJ JEDNOTKY**

Konateľom spoločnosti v sledovanom období neboli poskytnuté žiadne príjmy.

**N. INFORMÁCIE O EKONOMICKÝCH VZŤAHOCH ÚČTOVNEJ JEDNOTKY A SPRIAZNENÝCH OSÔB**

Poznámky Úč POD 3 - 01

IČO 3 6 7 7 9 7 6 8

DIČ 2 0 2 2 3 9 8 2 3 5

**O. INFORMÁCIE ÚČTOVNÝCH JEDNOTIEK, V KTORÝCH MÁ ORGÁN VEREJNEJ MOCI VÄČŠINOVÝ PODIEL NA HLASOVACÍCH PRÁVACH**

Po 31. decembri 2014 nenastali udalosti majúce vplyv na verné zobrazenie skutočností, ktoré sú predmetom účtovníctva

**P. INFORMÁCIE O VLASTNOM IMANÍ**

Prehľad o pohybe vlastného imania v priebehu účtovného obdobia je uvedený v nasledujúcej tabuľke:

Položka vlastného imania	Bežné účtovné obdobie (2014)					Stav k 31.12.2014 f
	Stav k 1.1.2014 b	Prírastky c	Úbytky d	Presuny e	Stav k 1.1.2014 a	
<b>Základné imanie</b>	<b>6 640</b>	<b>0</b>	<b>0</b>	<b>0</b>	<b>0</b>	<b>6 640</b>
Základné imanie	6 640	0	0	0	0	6 640
Zmena základného imania	0	0	0	0	0	0
Pohľadávky za upísané vlastné imanie	0	0	0	0	0	0
<b>Emisné ážlo</b>	<b>0</b>	<b>0</b>	<b>0</b>	<b>0</b>	<b>0</b>	<b>0</b>
<b>Ostatné kapitálové fondy</b>	<b>0</b>	<b>0</b>	<b>0</b>	<b>0</b>	<b>0</b>	<b>0</b>
<b>Zákonné rezervné fondy</b>	<b>2 812</b>	<b>0</b>	<b>0</b>	<b>0</b>	<b>0</b>	<b>2 812</b>
Zákonný rezervný fond (nedeliteľný fond)	2 812	0	0	0	0	2 812
Rezervný fond na vlastné akcie a vlastné podiely	0	0	0	0	0	0
<b>Ostatné fondy zo zisku</b>	<b>0</b>	<b>0</b>	<b>0</b>	<b>0</b>	<b>0</b>	<b>0</b>
Štatutárne fondy	0	0	0	0	0	0
Ostatné fondy zo zisku	0	0	0	0	0	0
<b>Oceňovacie rozdiely z precenenia</b>	<b>5 596</b>	<b>12 914</b>	<b>0</b>	<b>0</b>	<b>0</b>	<b>18 510</b>
Oceňovacie rozdiely z precenenia majetku a záväzkov	5 596	12 914	0	0	0	18 510
Oceňovacie rozdiely z kapitálových účastí	0	0	0	0	0	0
Oceňovacie rozdiely z precenenia pri zlúčení, splynutí a rozdelení	0	0	0	0	0	0
<b>Výsledok hospodárenia minulých rokov</b>	<b>2 377</b>	<b>0</b>	<b>0</b>	<b>0</b>	<b>0</b>	<b>2 377</b>
Nerozdelený zisk minulých rokov	2 377	0	0	0	0	2 377
Neuhradená strata minulých rokov	0	0	0	0	0	0
<b>Výsledok hospodárenia bežného účtovného obdobia</b>	<b>58 736</b>	<b>87 967</b>	<b>58 736</b>	<b>0</b>	<b>0</b>	<b>87 967</b>
<b>Spolu</b>	<b>76 161</b>	<b>100 881</b>	<b>58 736</b>	<b>0</b>	<b>0</b>	<b>118 306</b>

Poznámky Úč POID 3 - 01

IČO 3 6 7 7 9 7 6 8

DIČ 2 0 2 2 3 9 8 2 3 5

Prehľad o pohybe vlastného imania za predchádzajúce účtovné obdobie je uvedený v nasledujúcej tabuľke:

Položka vlastného imania	Bežné účtovné obdobie (2013)				
	Stav k 1.1.2013	Prírastky	Úbytky	Presuny	Stav k 31.12.2013
a	b	c	d	e	f
<b>Základné imanie</b>	<b>6 640</b>	<b>0</b>	<b>0</b>	<b>0</b>	<b>6 640</b>
Základné imanie	6 640	0	0	0	6 640
Zmena základného imania	0	0	0	0	0
Pohľadávky za upísané vlastné imanie	0	0	0	0	0
<b>Emisné úzlo</b>	<b>0</b>	<b>0</b>	<b>0</b>	<b>0</b>	<b>0</b>
<b>Ostatné kapitálové fondy</b>	<b>0</b>	<b>0</b>	<b>0</b>	<b>0</b>	<b>0</b>
<b>Zákonné rezervné fondy</b>	<b>2 812</b>	<b>0</b>	<b>0</b>	<b>0</b>	<b>2 812</b>
Zákonný rezervný fond (nedeliteľný fond)	2 812	0	0	0	2 812
Rezervný fond na vlastné akcie a vlastné podiely	0	0	0	0	0
<b>Ostatné fondy zo zisku</b>	<b>0</b>	<b>0</b>	<b>0</b>	<b>0</b>	<b>0</b>
Štatutárne fondy	0	0	0	0	0
Ostatné fondy zo zisku	0	0	0	0	0
<b>Oceňovacie rozdiely z precenenia</b>	<b>12 321</b>	<b>0</b>	<b>6 725</b>	<b>0</b>	<b>5 596</b>
Oceňovacie rozdiely z precenenia majetku a záväzkov	12 321	0	0	0	12 321
Oceňovacie rozdiely z kapitálových účastín	0	0	0	0	0
Oceňovacie rozdiely z precenenia pri zlúčení, splynutí a rozdelení	0	0	0	0	0
<b>Výsledok hospodárenia minulých rokov</b>	<b>2 377</b>	<b>0</b>	<b>0</b>	<b>0</b>	<b>2 377</b>
Nerozdelený zisk minulých rokov	2 377	0	0	0	2 377
Neuhradená strata minulých rokov	0	0	0	0	0
<b>Výsledok hospodárenia bežného účtovného obdobia</b>	<b>57 469</b>	<b>58 736</b>	<b>57 469</b>	<b>0</b>	<b>58 736</b>
<b>Spolu</b>	<b>81 619</b>	<b>58 736</b>	<b>64 194</b>	<b>0</b>	<b>76 161</b>

Názov položky	2013
<b>Účtovný zisk</b>	<b>58 736</b>

<b>Rozdelenie účtovného zisku</b>		2014
Prídel do zákonného rezervného fondu		0
Prídel do štatutárnych a ostatných fondov		0
Prídel do sociálneho fondu		0
Prídel na zvýšenie základného imania		0
Úhrada straty minulých období		0
Prevod do nerozdeleného zisku minulých rokov		0
Rozdelenie podielu na zisku spoločníkom, členom		58 736
Iné		0
<b>Spolu</b>		<b>58 736</b>

O rozdelení výsledku hospodárenia za účtovné obdobie 2014 vo výške 87 967 EUR rozhodne valné zhromaždenie. Návrh štatutárneho orgánu valnému zhromaždeniu je takýto:

Poznámky Úč POD 3 - 01

IČO 3 6 7 7 9 7 6 8

DIČ 2 0 2 2 3 9 8 2 3 5

- Rozdelenie podielu na zisku spoločníkom

Povinný prídelenie do zákonného rezervného fondu nie je potrebný, pretože zákonný rezervný fond už dosiahol svoju maximálnu hranicu stanovenú v právnych predpisoch a v spoločenskej zmluve.

**Q. INFORMÁCIE ÚČTOVNÝCH JEDNOTIEK, V KTORÝCH MÁ ORGÁN VEREJNEJ MOCI VÄČŠINOVÝ PODIEL NA HLASOVACÍCH PRÁVACH**

**R. INFORMÁCIE ÚČTOVNÝCH JEDNOTIEK, KTORÝM BOLO UDELENÉ VÝLUČNÉ PRÁVO ALEBO OSOBITNÉ PRÁVO A ÚČTOVNÝCH JEDNOTIEK, KTORÝM BOLO UDELENÉ PRÁVO POSKYTOVAŤ SLUŽBY VO VEREJNOM ZÁUJME**

**S. PREHLAD PEŇAŽNÝCH TOKOV K 31. DECEMBRU 2014**

	Názov položky	č.	Skutočnosť v €	
			Bežné účtovné obdobie	minulé účtovné obdobie
	<b>Peňažné toky z prevádzkových činností</b>			
Z/S	Výsledok hospodárenia z bežnej činnosti pred zdanením daňou z príjmov (+/-)	1	113233	75416
A.1.	Nepeňažné operácie ovplyvňujúce výsledok hospodárenia z bežnej činnosti pred zdanením daňou z príjmov (súčet A.1.1 až A.1.13) (+/-)	2	10656	25280
A.1.1.	Odpisy dlhodobého nehmotného majetku a dlhodobého hmotného majetku (+)	3	11867	17500
A.1.4.	Zmena stavu rezerv (+/-)	6	388	80208
A.1.6.	Zmena stavu položiek časového rozlíšenia nákladov a výnosov (+/-)	8	-1595	-424
A.1.8	Úroky účtované do nákladov (+)	10		
A.1.9	Úroky účtované do výnosov (-)	11	-4	-4
A.2.	Vplyv zmien stavu pracovného kapitálu, ktorým sa účely tohto opatrenia rozumie medzi obežným majetkom a krátkodobými záväzkami s výnimkou položiek obežného majetku, ktoré sú súčasťou peňažných prostriedkov a peňažných ekvivalentov, na výsledok hospodárenia z bežnej činnosti (súčet A.2.1. až A.2.4.)	16	-48933	-92400
A.2.1.	Zmena stavu pohľadávok z prevádzkovej činnosti (-/+)	17	-71823	219881
A.2.2.	Zmena stavu záväzkov z prevádzkovej činnosti (+/-)	18	22825	-312164
A.2.3.	Zmena stavu zásob (-/+)	19	65	117
	<b>Peňažné toky z prevádzkovej činnosti s výnimkou príjmov a výdavkov, ktoré sa uvádzajú osobitne v iných častiach prehľadu peňažných tokov (+/-). (súčet Z/S + A.1. + A.2.) + Z/S</b>	21	<b>74956</b>	<b>8296</b>
A.3.	Prijaté úroky s výnimkou tých, ktoré sa začleňujú do investičných činností (+)	22	4	4
A.4.	Výdavky na zaplatené úroky, s výnimkou tých, ktoré sa začleňujú do finančných činností	23	0	0
	<b>Peňažné toky z prevádzkovej činnosti (+/-). (súčet A.1. až A.6.)</b>	26	<b>74960</b>	<b>8300</b>
A.7.	Výdavky na daň z príjmov účtovnej jednotky, s výnimkou tých, ktoré sa začleňujú do investičných činností alebo finančných činností (-/+)	27	-16184	-16120
<b>A</b>	<b>Čisté peňažné toky z prevádzkovej činnosti (súčet A.1. až A.9.)</b>	30	<b>58776</b>	<b>-7820</b>
	<b>Peňažné toky z investičnej činnosti</b>			
B.1.	Výdavky na obstaranie dlhodobého nehmotného majetku (-)	31		
B.2.	Výdavky na obstaranie dlhodobého hmotného majetku (-)	32		
<b>B</b>	<b>Čisté peňažné toky z investičnej činnosti (súčet B.1. až B.20.)</b>	51	<b>0</b>	<b>0</b>
	<b>Peňažné toky z finančnej činnosti</b>			
C.1.	Peňažné toky vo vlastnom imaní (súčet C.1.1. až C.1.8.)	52	-58 736	-57469
C.1.1.	Príjmy z upísaných akcií a obchodovaných podielov	53		
C.1.6.	Výdavky spojené so znížením fondov vytvorených účtovnou jednotkou (-)	58		
C.1.7.	Výdavky na vyplatenie podielu na vlastnom imaní spoločníkmi účtovnej jednotky a fyzickou osobou, ktorá je účtovnou jednotkou (-)	59	-58 736	-57 469
<b>C.</b>	<b>Čisté peňažné toky z finančnej činnosti (súčet C.1. až C.9.)</b>	79	<b>-58 736</b>	<b>-57 469</b>
<b>D.</b>	<b>Čisté zvýšenie alebo čisté zníženie peňažných prostriedkov (+/-) (súčet A + B + C)</b>	80	<b>40</b>	<b>-65 289</b>
<b>E.</b>	<b>Stav peňažných prostriedkov a peňažných ekvivalentov na začiatku účtovného obdobia (+/-)</b>	81	<b>26 561</b>	<b>91850</b>
<b>H.</b>	<b>Zostatok peňažných prostriedkov a peňažných ekvivalentov na konci účtovného obdobia upravený o kurzové rozdiely vyčíslené ku dňu, ku ktorému sa zostavuje účtovná závierka (+/-)</b>	84	<b>26 601</b>	<b>26 561</b>