

**Dodatok správy audítora**  
o overení súladu výročnej správy s účtovnou závierkou  
v zmysle zákona č. 540/2007 Z.z. § 23 odsek 5 akcionárom spoločnosti

I. Overili sme účtovnú závierku spoločnosti ZVT-PRINT, a.s.. Zvolenská cesta 14, 974 03 Banská Bystrica, IČO: 31 604 579, k 31. decembru 2014 uvedenú vo výročnej správe, ku ktorej sme dňa 17.júna 2015 vydali správu nezávislého audítora a v ktorej sme vyjadrili svoj názor v nasledujúcom znení:

**Názor**

**Podľa nášho názoru, účtovná závierka poskytuje pravdivý a verný obraz finančnej situácie spoločnosti ZVT-PRINT, a.s. k 31. decembru 2014 a výsledku jej hospodárenia za rok končiaci k uvedenému dátumu v súlade so zákonom o účtovníctve.**

II. Overili sme súlad výročnej správy s vyššie uvedenou účtovnou závierkou. Za správnosť zostavenia výročnej správy je zodpovedný štatutárny orgán Spoločnosti. Našou úlohou je overiť súlad výročnej správy s účtovnou závierkou a na základe toho vydať dodatok správy audítora o súlade výročnej správy s účtovnou závierkou.

Overenie sme uskutočnili v súlade s Medzinárodnými audítorskými štandardami. Tieto štandardy požadujú, aby audítor naplánoval a vykonal overenie tak, aby získal primerané uistenie, že informácie uvedené vo výročnej správe, ktoré sú predmetom zobrazenia v účtovnej závierke, sú vo všetkých významných súvislostiach v súlade s príslušnou účtovnou závierkou.

Informácie uvedené vo výročnej správe na strane      sme posúdili s informáciami uvedenými v účtovnej závierke k 31. decembru 2014. Iné údaje a informácie, ako účtovné informácie získané z účtovnej závierky a účtovných kníh sme neoverovali. Sme presvedčení, že vykonané overovanie poskytuje dostatočný a vhodný základ pre náš názor.

**Podľa nášho názoru sú účtovné informácie uvedené vo výročnej správe spoločnosti ZVT-PRINT, a.s. v súlade s účtovnou závierkou k 31. decembru 2014**

V Banskej Bystrici, 22.júna 2015

EKONAUDIT s.r.o.  
Kvetinová 16  
Banská Bystrica  
Licencia SKAU č. 22  
O.R. Okresný súd Banská Bystrica  
Oddiel Sro vl. č. 949/S

Ing. Janka Gregorová  
Banská Bystrica  
Zodpovedný audítor  
Licencia SKAU 72



**ZVT-PRINT, a.s., Zvolenská cesta 14,974 05 Banská Bystrica**

**Výročná správa o výsledkoch hospodárenia  
za rok 2014**

Spracoval:

Ing. Jozef Jošvai  
finančný riaditeľ a.s.

Schválil:

Ing. Slavomír Vigaš  
predseda predstavenstva a.s.

## 1. Správa pre akcionárov

Pre akciovú spoločnosť ZVT-PRINT bol rok 2014 rokom konsolidácie v oblasti hospodárskych aj ekonomických výsledkov. Firma dokázala udržať vysoký kvalitatívny štandard dodávok pri súčasnej cenovej atraktivnosti výrobkov a zachovaní stratégie produkcie malých a stredných zákaziek a vzorkovej výroby.

V roku 2014 sa podarilo dosiahnuť kladný hospodársky výsledok vo výške 4 584,-eur čo je možné hodnotiť v prostredí rozkolísaného obchodného trhu priaznivo aj napriek tomu, že plánovaná hodnota bola 21 275,-eur. Dôvodom zostáva všeobecná hospodársko-ekonomická nestabilita, ktorá našich zákazníkov viedla k zvýšenej nákupnej opatrnosti. Napriek tomu spoločnosť v roku 2014 zaznamenala mierny nárast výroby oproti predchádzajúcim rokom a v plnení plánovaného objemu výroby tovaru bola úspešná na 94,77%.

V hospodárskom pláne pre rok 2014 boli stanovené vysoké ciele, ktoré firma v prevažnej miere splnila presadením správnych strategických rozhodnutí. S konštantným počtom zamestnancov dosiahla vyššiu produktivitu práce, poklesla hodnota stavu záväzkov, pretrváva vysoká platobná disciplína.

V súvislosti s kvalitou produkcie sú taktiež zaznamenané priaznivé výsledky, plánovaná nepodarkovosť nebola prekročená. Spoľahlivé a kvalitné dodávky oceňujú nielen domáci a český zákazníci, rastie ich počet ako aj počet nových typov spracovaných DPS. Významným kreditom spoločnosti zostáva vysoká erudovanosť v spracovaní dokumentácie klientov, čo výrazne napomáha v udržiavaní si líderskej pozície v portfóliu slovenských producentov predmetného sortimentu.

Rezervy zostávajú v oblasti investícií, celkový zámer nebol vyčerpaný z dôvodu presunu nákupov technologických zariadení na vrtanie a frézovanie do ďalšieho obdobia. Zároveň sa vzhľadom na neustály rast náročnosti zákazníkov ukázala potreba nákupu ďalších strojov a zariadení a bude potrebné prehodnotiť postupnosť krokov v oblasti ich nákupu. Prioritou však stále zostáva dobudovanie čistiacieho zariadenia technologických vôd, cieľom vedenia spoločnosti je budovať spoločnosť aj s vysokým zreteľom na ochranu životného prostredia.

Z hľadiska posilnenia konkurenčnej pozície v priebehu roka 2014 technický rozvoj firmy predložil niekoľko pozitívnych projektov, napr. výrobu flexibilných DPS a prekovenie hliníkových DPS. V súvislosti s pretrvávajúcou ústretovosťou voči požiadavkám zákazníka bol začiatkom roka zrealizovaný projekt prebudovania dielne fotoprososov na ESD pracovisko s vysokými požiadavkami na čistotu priestorov. S cieľom zvýšenia klientskeho komfortu firma zaznamenala v poslednom období výrazné zvýšenie kvality expedície rozšírením možnosti baliacich techník o vákuové balenie tovaru.

V závere roka 2014 sa v spoločnosti ZVT-PRINT zmenila organizačná štruktúra, ďalší vývoj zatiaľ potvrdzuje plnú životaschopnosť takto nastaveného systému riadenia spoločnosti, ktorá vstupuje do 21. roku svojej existencie. Takýto počet rokov prosperovania v cenovo mimoriadne konkurenčnom prostredí svedčí o správnosti voľby profilácie ako aj správnosti nastavenia trendu flexibilných dodávok malých sérií v krátkych dodacích lehotách.

## 2. Organizačná štruktúra ZVT-Print, a.s.

**Predstavenstvo a.s.** Ing. Slavomír Vigaš

**Prokúra a.s.** Ing. Miroslav Rác

**Dozorná rada a.s.** - predseda: Mgr. Ondrej Vigaš  
- členovia: Ing. Robert Varga  
Ľubica Vigašová

**Prokurista a.s.** Ing. Miroslav Rác

**Finančný riaditeľ a.s.** Ing. Jozef Jošvai

### **Vedúci:**

Oddelenie výroby Ing. Miroslav Rác

Oddelenie ORK Mariana Mesiarkinová

Oddelenie riadenia kvality a TPV Anna Slobodníková

Oddelenie predaja a zásobovania Gertrúda Gránerová

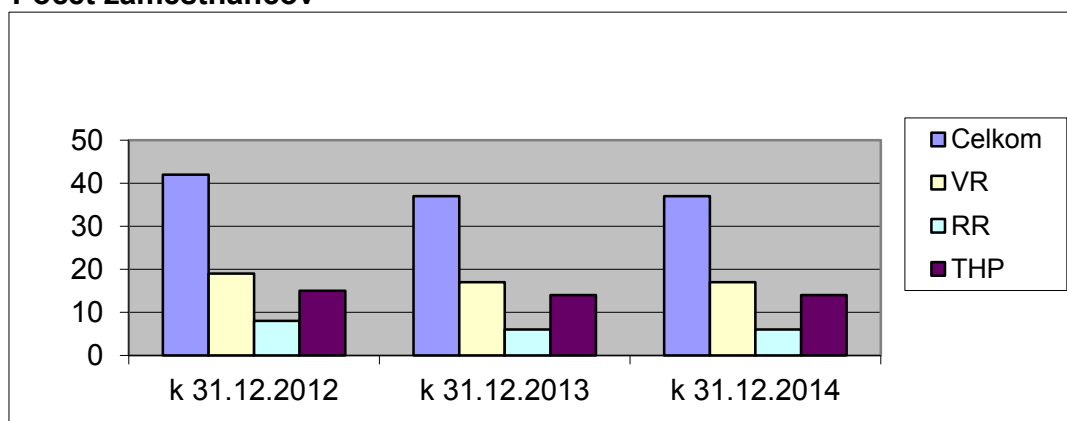
Odbor údržby Jozef Kmeť

Ekonomický úsek Ing. Jozef Jošvai

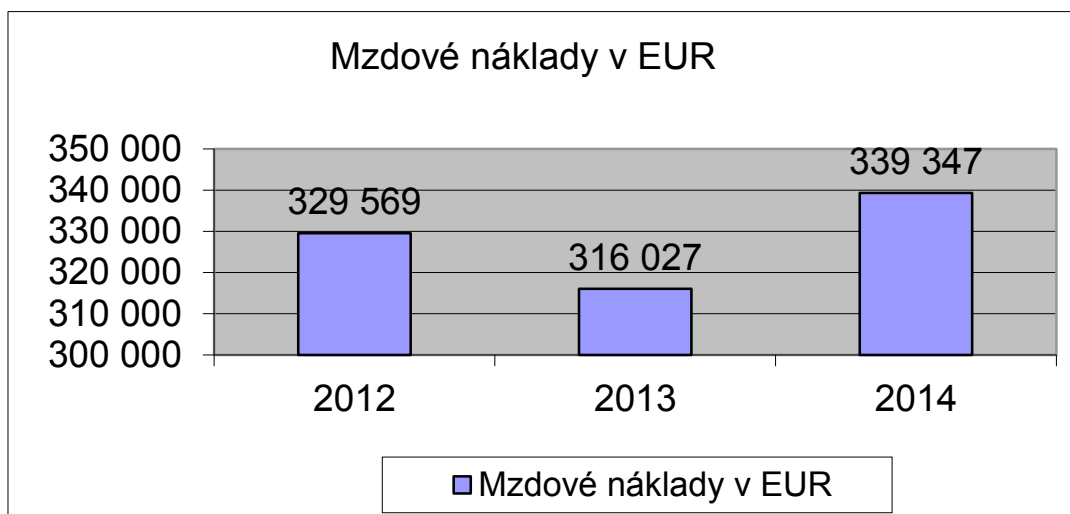
### 3. Ukazovatele práce a miezd

| Ukazovateľ           | k 31.12.2012 | k 31.12.2013 | k 31.12.2014 |
|----------------------|--------------|--------------|--------------|
| Zamestnanci celkom   | 42           | 37           | 37           |
| Z toho : VR          | 19           | 17           | 17           |
| RR                   | 8            | 6            | 6            |
| THP                  | 15           | 14           | 14           |
| Mzdové náklady v EUR | 329 569      | 316 027      | 339 347      |

Počet zamestnancov



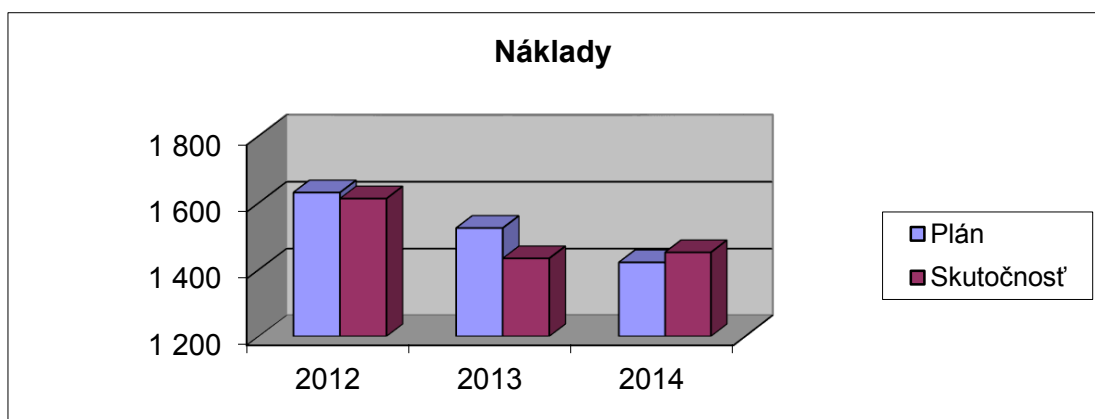
Mzdové náklady v EUR



#### 4. Náklady, výnosy a hospodársky výsledok

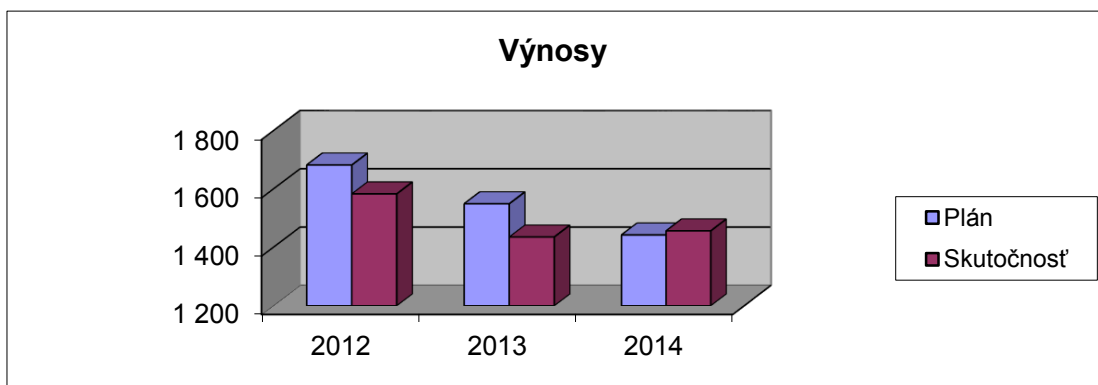
##### Náklady v tis.EUR

| Rok        | 2012  | 2013  | 2014  |
|------------|-------|-------|-------|
| Plán       | 1 631 | 1 525 | 1 422 |
| Skutočnosť | 1 613 | 1 434 | 1 452 |



##### Výnosy v tis. EUR

| Rok        | 2012  | 2013  | 2014  |
|------------|-------|-------|-------|
| Plán       | 1 683 | 1 550 | 1 443 |
| Skutočnosť | 1 584 | 1 436 | 1 457 |



## Rozbor nákladov v EUR

|                        | Plán             | Skutočnosť       |
|------------------------|------------------|------------------|
| Spotreba materiálu     | 544 600          | 524 363          |
| PHM a energie          | 137 150          | 136 615          |
| Opravy a údržba        | 12 000           | 9 482            |
| Cestovné               | 200              | 0                |
| Reprezentačné          | 360              | 415              |
| Služby                 | 142 000          | 145 441          |
| Mzdové náklady         | 314 500          | 339 347          |
| Odmeny štatutárom      | 7 200            | 6 736            |
| Zákonné poistenie      | 116 365          | 120 110          |
| Sociálne náklady       | 23 390           | 20 611           |
| Dane a poplatky        | 500              | 513              |
| Ostatné náklady        | 960              | 1 876            |
| Predaj materiálu       | 0                | 25               |
| Prevádzkové náklady    | 3 600            | 29 074           |
| Odpis pohľadávky       | 0                | 86               |
| Odpis majetku          | 96 000           | 97 772           |
| Opravná polož. k pohľ. | 0                | 7 729            |
| Úroky                  | 16 800           | 12 068           |
| Lízing                 | 1 300            | 1 312            |
| Finančné poplatky      | 4 800            | 4 326            |
| Daň splatná            | 0                | 2 880            |
| Odložená daň           | 0                | -8 235           |
| <b>Celkom</b>          | <b>1 421 725</b> | <b>1 452 546</b> |

## Rozbor výnosov v EUR

|                         | Plán             | Skutočnosť       |
|-------------------------|------------------|------------------|
| Tržby za DPS            | 1 400 000        | 1 326 696        |
| Tržby za služby s DPS   | 65 000           | 71 478           |
| Tržby za prepravu DPS   |                  | 21 788           |
| Tržby za ostatné služby | 0                | 4 951            |
| Zmena stvu NV           | 0                | 1 531            |
| Nepodarky               | -28 000          | -23 942          |
| Zmena stvu DPS          | 0                | 14 377           |
| Aktivácia majetku       | 0                | 13 564           |
| Predaj materiálu        | 6 000            | 1 782            |
| Predaj majetku          | 0                | 700              |
| Ostatné výnosy          | 0                | 24 055           |
| Úrok z pôžičiek         | 0                | 0                |
| Finančné výnosy         | 0                | 149              |
| <b>Celkom</b>           | <b>1 443 000</b> | <b>1 457 129</b> |

### Hospodársky výsledok v EUR

| Rok                    | 2012    | 2013    | 2014    |
|------------------------|---------|---------|---------|
| Plán                   | 52 010  | 25 591  | 21 275  |
| Skutočnosť             | -29 917 | 1 700   | 4 584   |
| HV pred zdanením       | -30 160 | -6 221  | -772    |
| Daňový základ          | 64 669  | 25 255  | 44 356  |
| Odpočet daňovej straty | -64 669 | -25 255 | -44 356 |
| Daňová licencia        | 0       | 0       | 2 880   |
| Odložená daň           | -243    | -7 921  | -8 235  |
| HV po zdanení          | -29 917 | 1 700   | 4 584   |

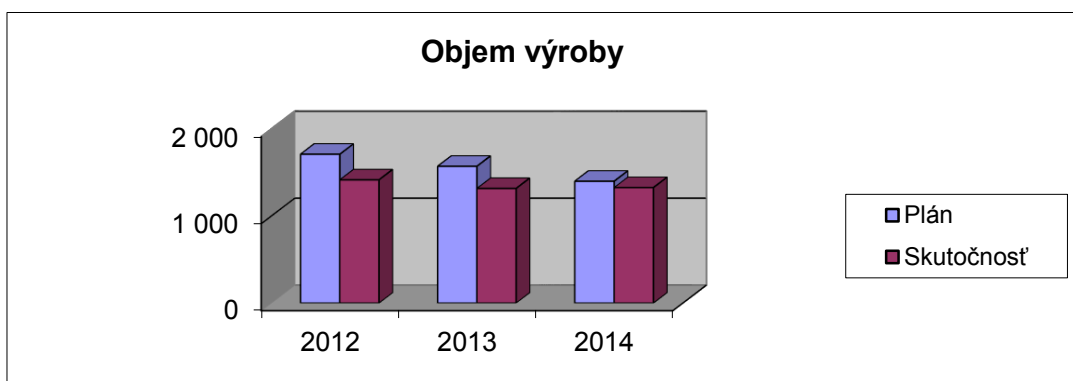
### Vybrané ukazovatele v tis.EUR

|                          | 2012  | 2013  | 2014  |
|--------------------------|-------|-------|-------|
| Výroba tovaru - DPS      | 1 416 | 1 317 | 1 327 |
| Priemerný počet zamest.  | 42    | 39    | 37    |
| Mzdy celkom              | 330   | 316   | 339   |
| Priemerná mzda ( v EUR ) | 624   | 635   | 678   |
| Odbyt celkom bez DPH     | 1 467 | 1 358 | 1 434 |
| z toho vývoz             | 851   | 646   | 745   |
| Náklady                  | 1 613 | 1 434 | 1 452 |
| Výnosy                   | 1 583 | 1 436 | 1 457 |
| HV                       | -30   | 2     | 5     |
| Pridaná hodnota          | 619   | 599   | 614   |

## 5. Prehľad objemu výroby DPS

v tis. EUR

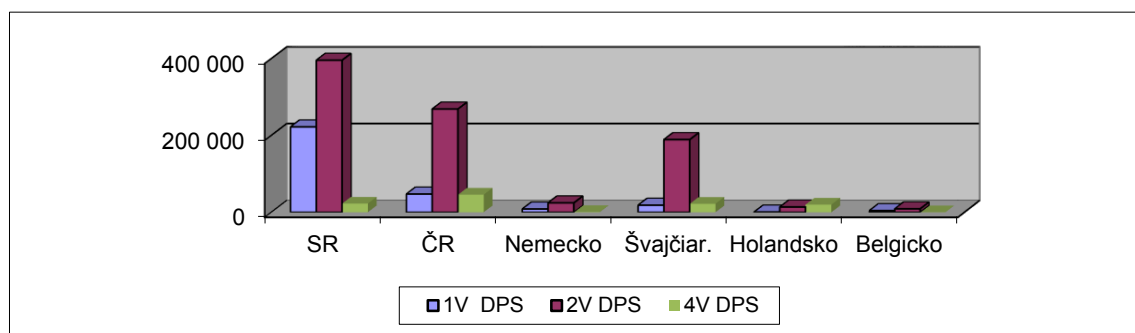
| Rok        | 2012  | 2013  | 2014  |
|------------|-------|-------|-------|
| Plán       | 1 710 | 1 572 | 1 400 |
| Skutočnosť | 1 416 | 1 317 | 1 327 |



### Prehľad predaja DPS v roku 2012 podľa krajiny určenia

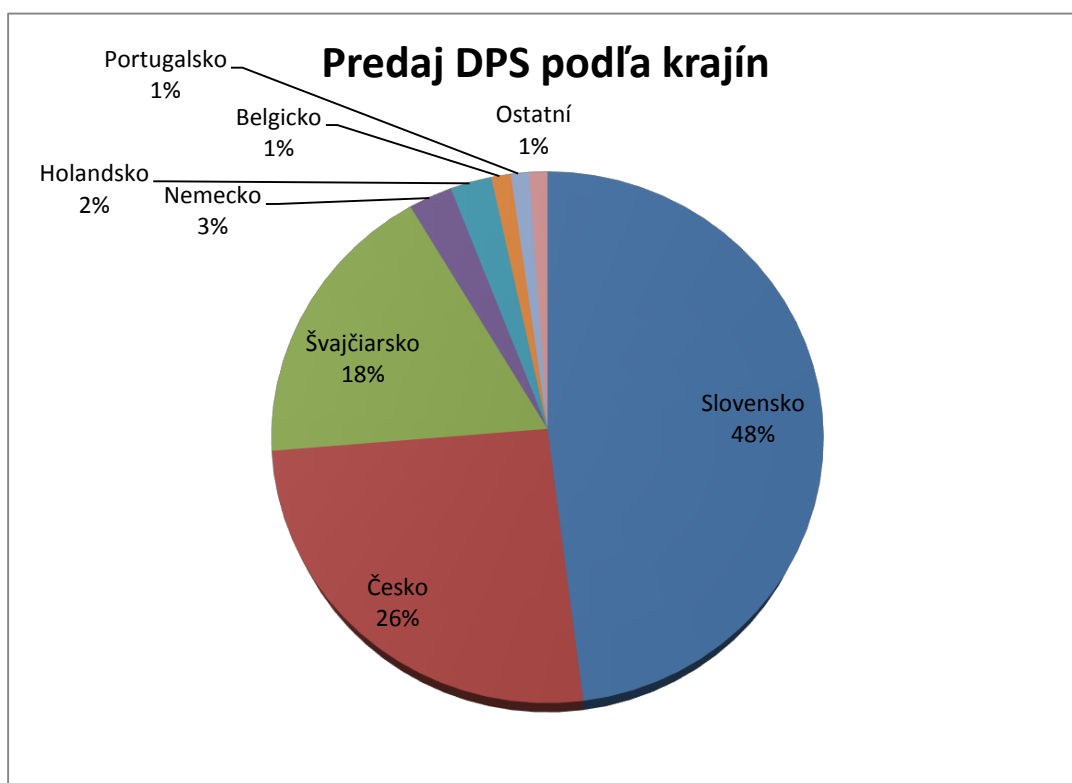
|               | SR      | ČR      | Nemecko | Švajčiar. | Holandsko | Belgicko | Spolu     |
|---------------|---------|---------|---------|-----------|-----------|----------|-----------|
| <b>1V DPS</b> | 221 789 | 47 358  | 8 494   | 18 387    | 489       | 4 265    | 300 782   |
| <b>2V DPS</b> | 395 624 | 268 412 | 24 398  | 188 743   | 13 722    | 8 878    | 899 777   |
| <b>4V DPS</b> | 22 385  | 45 649  | 674     | 21 990    | 19 932    | 80       | 110 710   |
| <b>Celkom</b> | 639 798 | 361 419 | 33 566  | 229 120   | 34 143    | 13 223   | 1 311 269 |

*Poznámka: v tab. je uvedená len výroba DPS bez služieb súvisiacich s DPS a len vybrané krajiny.*



## Prehľad predaja DPS podľa krajín ( v EUR )

|              | r.2012           | r.2013           | r.2014           |
|--------------|------------------|------------------|------------------|
| Slovensko    | 581 392          | 671 290          | 688 056          |
| Česko        | 330 831          | 292 573          | 368 251          |
| Švajčiarsko  | 305 486          | 202 037          | 254 732          |
| Nemecko      | 133 698          | 101 724          | 37 974           |
| Holandsko    | 21 038           | 21 121           | 35 979           |
| Belgicko     | 39 174           | 12 313           | 16 906           |
| Portugalsko  | 4 679            | 7 291            | 15 746           |
| Ostatní      | 4 522            | 15 997           | 15 878           |
| <b>Spolu</b> | <b>1 416 141</b> | <b>1 324 346</b> | <b>1 433 522</b> |



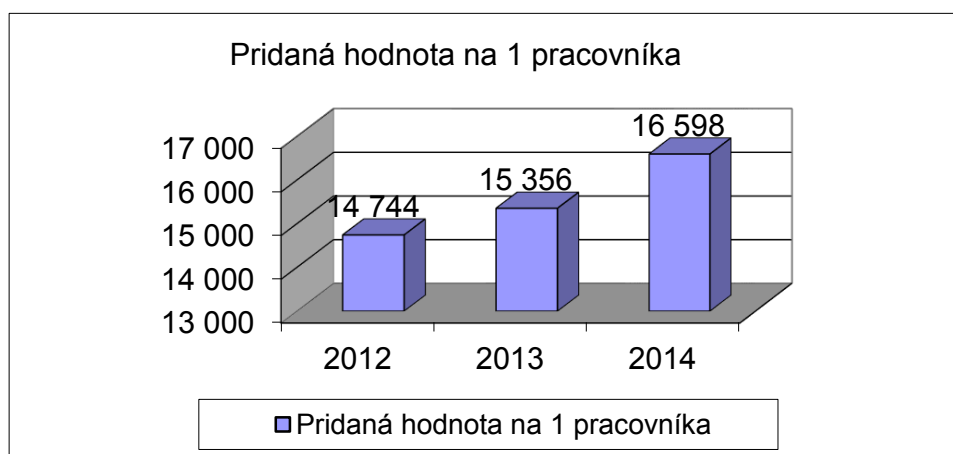
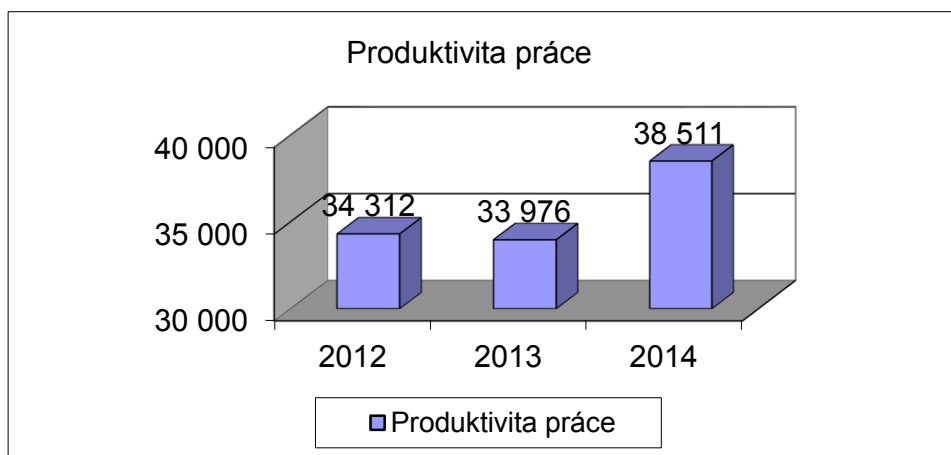
## Najväčší odberatelia: ( v EUR )

|                  | Krajina | r.2012  | r.2013  | r.2014  |
|------------------|---------|---------|---------|---------|
| Promesa s.r.o.   | CZ      | 318 640 | 275 366 | 341 839 |
| SEC Nitra s.r.o. | SK      | 180 985 | 220 918 | 265 907 |
| Laserdisolay     | CH      | 46 907  | 32 893  | 50 926  |
| INVENTRON        | CH      | 58 095  | 25 182  | 44 795  |
| POWER ONE        | SK      | 52 972  | 41 989  | 58 662  |
| ZVT-PREVIS a.s.  | SK      | 49 215  | 54 216  | 57 256  |
| RMC              | SK      | 35 600  | 20 600  | 28 685  |
| TIMELEC          | CH      | 39 352  | 35 924  | 37 114  |
| QUAD             | BE      | 35 155  | 21 472  | 40 949  |
| Brunelco         | NL      | 14 707  | 19 236  | 35 492  |
| LECOTRONIC       | CH      | 17 706  | 31 263  | 52 797  |

## 6. Vývoj vybraných ekonomických ukazvatel'ov

v EUR

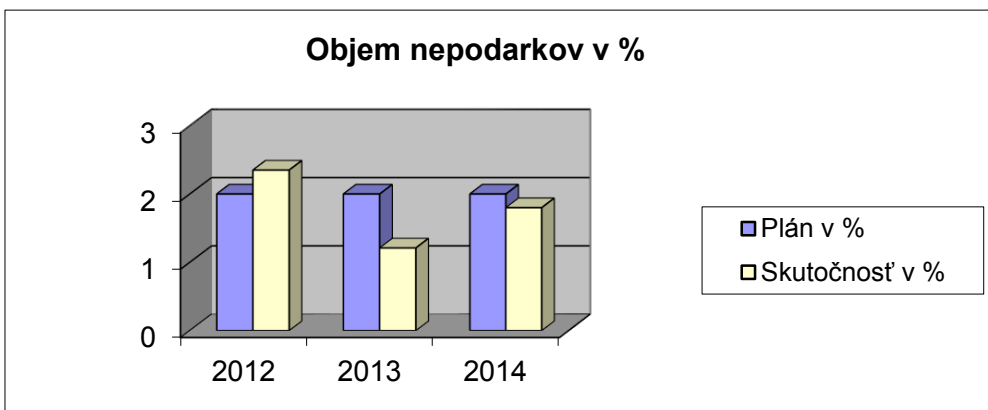
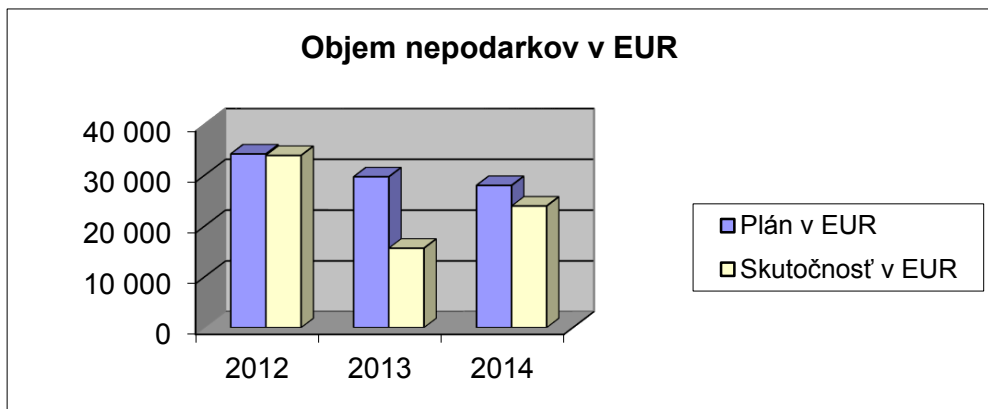
| Rok                    | 2012   | 2013   | 2014   |
|------------------------|--------|--------|--------|
| Produktivita práce     | 34 312 | 33 976 | 38 511 |
| Pridaná hodn./ 1 prac. | 14 744 | 15 356 | 16 598 |



## 7. Rozbor kvality

Objem nepodarkov

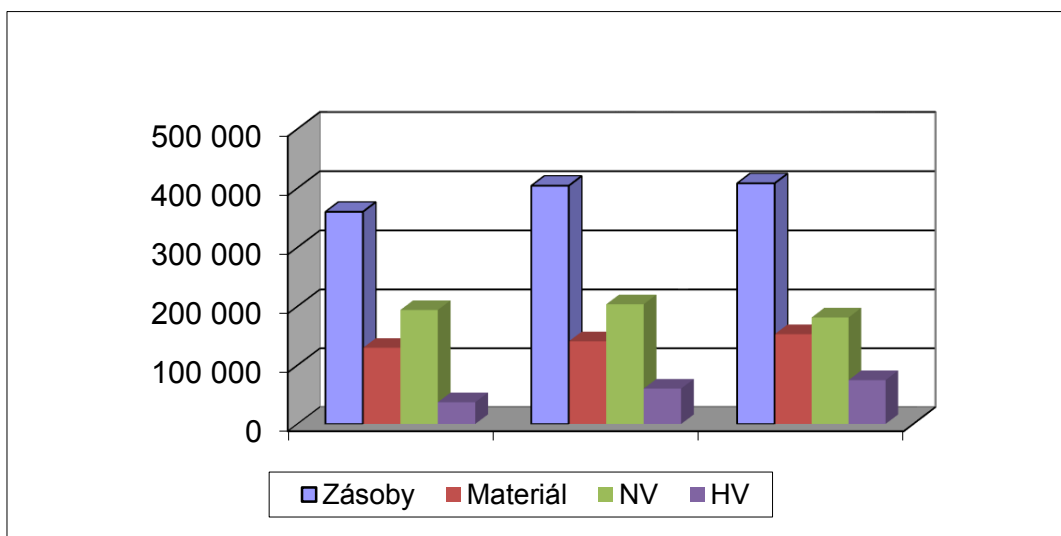
| Rok              | 2012   | 2013   | 2014   |
|------------------|--------|--------|--------|
| Plán v EUR       | 34 200 | 29 700 | 28 000 |
| Plán v %         | 2      | 2      | 2      |
| Skutočnosť v EUR | 33 907 | 15 642 | 23 944 |
| Skutočnosť v %   | 2,35   | 1,21   | 1,8    |



## 8. Zásoby

v EUR

|                           | k 31.12.2012   | k 31.12.2013   | k 31.12.2014   |
|---------------------------|----------------|----------------|----------------|
| Materiál                  | 129 389        | 140 456        | 152 577        |
| Nedokončená výroba ( NV ) | 193 652        | 203 396        | 180 984        |
| Hotové výrobky ( HV )     | 36 902         | 60 124         | 74 501         |
| <b>Zásoby celkom</b>      | <b>359 943</b> | <b>403 976</b> | <b>408 062</b> |



## 9. Financovanie (v EUR)

|                              | 2012           | 2013           | 2014           |
|------------------------------|----------------|----------------|----------------|
| Vystavené faktúry            | 1 646 161      | 1 502 190      | 1 578 778      |
| Prijaté platby               | 1 665 600      | 1 530 913      | 1 554 271      |
| Došlé faktúry                | 1 073 908      | 938 703        | 1 038 545      |
| Uhradené záväzky             | 1 123 472      | 969 032        | 1 023 206      |
| <b>Stav pohľadávok</b>       | <b>395 596</b> | <b>359 447</b> | <b>360 723</b> |
| Z obch.styku:                | 229 803        | 198 923        | 222 052        |
| - do lehoty                  | 127 167        | 113 755        | 132 299        |
| - po lehote                  | 102 636        | 85 168         | 89 753         |
| pohľadávky voči mater. spol. | 10 000         | 5 000          | 0              |
| Daňové pohľadávky            | 0              | 0              | 4 136          |
| Ostatné pohľadávky           | 155 793        | 155 524        | 134 535        |
| <b>Stav záväzkov</b>         | <b>837 610</b> | <b>768 001</b> | <b>625 002</b> |
| Rezervy                      | 1 915          | 3 915          | 1 661          |
| <b>Dlhodobé</b>              | <b>171 528</b> | <b>157 425</b> | <b>164 529</b> |
| Z toho:                      |                |                |                |
| v rámci holdingu             | 98 399         | 98 399         | 98 399         |
| soc.fond                     | 569            | 0              | 507            |
| lízing + CP                  | 39 624         | 34 011         | 21 224         |
| splátkový úver na auto       | 0              | 0              | 23 607         |
| dlhodobá pôžička             | 0              | 0              | 4 012          |
| odložený daňový záväzok      | 32 936         | 25 015         | 16 780         |
| <b>Krátkodobé záväzky</b>    | <b>175 856</b> | <b>135 707</b> | <b>161 164</b> |
| Z obchod.styku:              | 135 217        | 98 109         | 114 412        |
| - do lehoty                  | 54 660         | 61 749         | 44 719         |
| - po lehote                  | 80 557         | 36 360         | 69 693         |
| voči poisťovňam              | 13 320         | 13 115         | 15 850         |
| voči DÚ                      | 4 559          | 2 994          | 6 431          |
| mzdy na účty zamestnancov    | 22 236         | 21 079         | 21 947         |
| Ostatné                      | 524            | 225            | 2 524          |
| <b>Bankové úvery</b>         | <b>488 311</b> | <b>470 954</b> | <b>297 648</b> |
| Eximbanka - úver             | 400 000        | 400 000        | 120 000        |
| Eximbanka - úver krátkodobý  | 0              | 0              | 80 000         |
| UniCredit- kontokorent       | 88 311         | 70 954         | 97 648         |

## 10. Investície

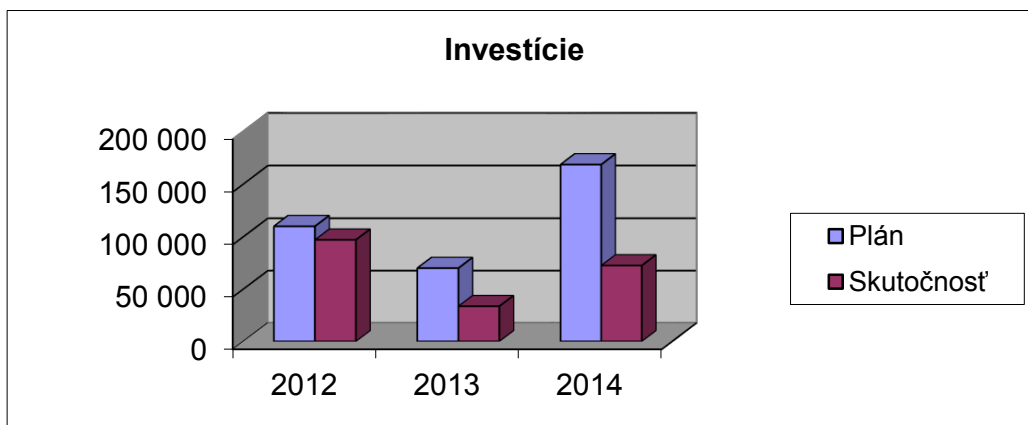
Objem investícií za obdobie 2014

| Rok        | 2012    | 2013   | 2014    |
|------------|---------|--------|---------|
| Plán       | 110 000 | 70 000 | 168 500 |
| Skutočnosť | 97 089  | 33 572 | 72 493  |

Medzi rozhodujúce investičné akcie v roku 2014 patrili:

|   | EUR    |
|---|--------|
| 1. Doplnenie komponentov pre čistiace zariadenie. | 30 546 |
| 2. Osobné vozidlo HONDA                           | 27 444 |
| 3. Baliaci stroj FALCON                           | 5 510  |
| 4. Titánové koše pre technolog. linky             | 5 270  |
| 5. Antistatická podlaha                           | 3 141  |

Pri zostavovaní plánu investícií sme vychádzali zo stabilného vývaj trhu s DPS. Žiaľ trh s DPS je značne rokolísaný, za takýchto podmienok sa aj rozsah investícií prispôbil danej situácie a neuskutočnil sa celkový zámer plánovaných investícií. Medzi odložené investície patrí nákup technologického zariadenia na vŕtanie a frézovanie DPS.



## **11. Návrh na vysporiadanie hospodárskeho výsledku za rok 2014**

Predstavenstvo spoločnosti navrhuje Valnému zhromaždeniu účtovný zisk po zdanení vo výške 4 584 ,- EUR zaúčtovať na úhradu straty minulých období.

Zostatok neuhradenej straty po tomto rozdelení bude vo výške 689 265,-EUR.

## **OBSAH**

1. Správa pre akcionárov
2. Organizačná štruktúra
3. Ukazovatele práce a miezd
4. Náklady a výnosy, HV
5. Prehľad objemu výroby DPS a prehľad predaja DPS
6. Vývoj vybraných ekonomických ukazovateľov
7. Rozbor kvality
8. Zásoby
9. Financovanie
10. Investície
11. Návrh na vysporiadanie hospodárskeho výsledku za rok 2014
12. Účtovná závierka r. 2014 - Súvaha, Výkaz ziskov a strát, poznámky
13. Obchodno ekonomický zámer ZVT-PRINT, a.s. na rok 2015

# **Obchodno-ekonomický zámer**

## **ZVT-PRINT,a.s Banská Bystrica**

### **pre rok 2015**

## **A.ÚVOD**

ZVT- Print, a.s Banská Bystrica vznikla 1.5.1994 pretransformovaním bývalej divízie 02/výroba dosiek plošných spojov /akciovej spoločnosti ZVT a.s Banská Bystrica.

Rozhodujúcim predmetom podnikania ZVT-PRINT,a.s. je výroba a predaj dosiek plošných spojov a služby spojené s touto činnosťou.

Má charakter rýchlej zákazkovej výroby podľa denných objednávok od zákazníkov. Rozhodujúcim výrobným programom je aj naďalej výrobný program zameraný na vzorkovú výrobu a malé série.

Obchodno-ekonomický zámer ZVT-PRINT,a.s. Banská Bystrica pre rok 2015 vychádza z predbežných požiadaviek na dodávky DPS od našich doterajších, ako aj nových potencionálnych zákazníkov a tiež z prognóz vývoja elektrotechnického priemyslu v SR, ako aj v jednotlivých štátoch EÚ a Švajčiarska

## **B.ZámeryZVT-PRINT,a.s.**

### **I.Výroba a odbyť**

Pri zostavovaní plánu pre rok 2015 vychádzame z plnenia plánu roku 2014 a z vývoja súčasného trhu. Rok 2014 bol charakterizovaný ako rok stability až mierneho rastu produkcie. V roku 2015 sa tiež očakáva , podobne ako rok 2014 stabilný vývoj štandardných typov DPS a očakáva sa mierny nárast výroby DPS zo špeciálnych materiálov- s vyššímTg.

Pre rok 2015 je plánovaný objem výroby tovaru vo výške 1.400tis.EUR, objem služieb vo výške 65.tis.EUR. Plánovaný objem tržieb na rok 2015 je vo výške 1.465 tis. EUR.

Zámer pre rok 2015 je stavaný na súčasné kapacitné možnosti, ktoré je v prípade potreby možné rozšíriť.

## **II. Ekonomické ukazovatele**

ZVT-PRINT, a. s. plánuje v roku 2015 dosiahnuť kladný hospodársky výsledok /HV/ vo výške 9 530,- EUR. Spoločnosť predpokladá, že v nastávajúcom roku nedôjde k výraznému poklesu dopytu po DPS, čo by mohlo negatívne ovplyvniť výšku plánovaného hospodárskeho výsledku. Tento HV plánujeme dosiahnuť za predpokladu, že reálne budú dosiahnuté výnosy v objeme 1 464 600,- EUR a celkové náklady nepresiahnu čiastku 1455 070,- EUR.

Podrobný plán nákladov a výnosov ZVT-PRINT, a.s. v mesačnom členení na rok 2015 je uvedený v prílohe č.1.

## **III. Financie**

Rozhodujúcou úlohou aj pre rok 2015 v ZVT-PRINT a.s. v oblasti financovanie bude zabezpečenie finančnej rovnováhy a udržanie ekonomickej stability firmy. Hlavný dôraz budeme aj naďalej klásť na efektívne riadenie stavu skladových zásob a dodržiavanie lehoty splatnosti faktúr za nami dodané DPS.

## **IV. Pracovníci, mzdy, organizačné členenie**

Plánovaný objem výnosov 1.464.600 EUR plánujeme v roku 2015 zabezpečiť so súčasným stavom pracovníkov.

V roku 2015 plánujeme dosiahnuť priemerné zvýšenie mzdy zamestnancov o 2 % oproti roku 2014. Toto zvýšenie je podmienené dosiahnutím kladného hospodárskeho výsledku a ročnej produktivity práce z výroby vo výške 40 000,-€.

Mzdové formy odmeňovania predpokladáme zachovať aj v nasledujúcich rokoch a v súčasnom stave.

Plánujeme zachovať organizačnú štruktúru spoločnosti platnú od 1.12.2014.

## **V. Kvalita**

V oblasti kvality sa ZVT-PRINT, a.s v roku 2015 zameria hlavne na splnenie týchto rozhodujúcich úloh:

- a. Neprekročiť limit nepodarkov z objemu výroby pri 1V DPS-1% pri 2V DPS-2% a pri 4V DPS -4%. Celkový objem nepodarkov udržať pod 3% objemu výroby.
- b. Dodržať dohodnuté dodacie termíny na viac ako 98,5% aj pri stúpajúcom sortimente výroby a skrátenom pracovnom režime technologických zariadení

## VI. Investície

Hlavná investícia naplánovaná na rok 2015 je nákup ďalšieho testovacieho zariadenia.

Plánované náklady: 120 tis. EUR

V prípade priaznivej finančnej situácií firma plánuje v r.2015 zrealizovať ďalšiu investíciu a to vŕtacie zariadenie.

Plánované náklady: 100.000 tis. EUR

## C.Záver

Ciele postavené v OEZ ZVT-PRINT, a.s sú reálne a vychádzajú zo súčasného stavu poznania situácie na trhu s DPS.

V prípade nárastu objednávok DPS bude reálna šanca dosiahnuť vyššie výnosy a realizovať aj ďalšie investičné zámery. Rozšírením doterajšieho výrobného programu vytvoriť lepšie podmienky pre export.

V Banskej Bystrici: 30.01.2015

Schválil: Ing.Miroslav Rác  
Prokurista ZVT-PRINT,a.s.

Rozdeľovník:

Ing. S.Vigaš .....

Ing. R.Varga.....

L.Vigašová.....

D.Vargová.....

Ing.M.Rác.....

Mgr.O.Vigaš.....

Ing.J.Jošvai.....

Ing.E.Pavčíková.....

G.Gránerová.....

A.Slobodníková.....

J.Kmeť.....

M.Mesiarkinová.....

# Plán nákladov a výnosov na rok 2015

Príloha

| v EUR                 | január         | február        | marec          | apríl          | máj            | jún            | júl            | august         | sept.          | október        | novemb.        | decem.         | Spolu            |
|-----------------------|----------------|----------------|----------------|----------------|----------------|----------------|----------------|----------------|----------------|----------------|----------------|----------------|------------------|
| Jednicový materiál    | 39 600         | 37 950         | 41 250         | 39 600         | 39 600         | 39 600         | 33 000         | 37 950         | 39 600         | 41 250         | 39 600         | 33 000         | 462 000          |
| Režijný materiál      | 7 200          | 6 900          | 7 500          | 7 200          | 7 200          | 7 200          | 6 000          | 6 900          | 7 200          | 7 500          | 7 200          | 6 000          | 84 000           |
| Spožiteba PHM         | 300            | 300            | 300            | 300            | 300            | 300            | 300            | 300            | 300            | 300            | 300            | 300            | 3 600            |
| Energie               | 11 400         | 10 925         | 11 875         | 11 400         | 11 400         | 11 400         | 9 500          | 10 925         | 11 400         | 11 875         | 11 400         | 9 500          | 133 000          |
| Oprava a údržba       | 1 000          | 1 000          | 1 000          | 1 000          | 1 000          | 1 000          | 1 000          | 1 000          | 1 000          | 1 000          | 1 000          | 1 000          | 12 000           |
| Cestovné              | 0              | 0              | 0              | 50             | 50             | 0              | 0              | 0              | 0              | 50             | 50             | 0              | 200              |
| Reprezentatívne       | 30             | 30             | 30             | 30             | 30             | 30             | 30             | 30             | 30             | 30             | 30             | 30             | 360              |
| Služby-prenájom       | 7 000          | 7 000          | 7 000          | 7 000          | 7 000          | 7 000          | 7 000          | 7 000          | 7 000          | 7 000          | 7 000          | 7 000          | 84 000           |
| Služby-pošt.doprav.   | 2 000          | 2 000          | 2 000          | 1 900          | 1 900          | 1 900          | 1 500          | 1 800          | 2 000          | 2 000          | 2 000          | 1 500          | 22 500           |
| Služby-ostatné        | 3 000          | 3 000          | 3 000          | 3 000          | 3 000          | 3 000          | 3 000          | 3 000          | 3 000          | 3 000          | 3 000          | 2 500          | 35 500           |
| Mzdové náklady        | 27 000         | 27 000         | 27 000         | 28 000         | 28 000         | 28 000         | 28 000         | 28 000         | 28 000         | 28 000         | 28 000         | 28 000         | 333 000          |
| Odmeny štatútom       | 430            | 430            | 430            | 430            | 430            | 430            | 430            | 430            | 430            | 430            | 430            | 430            | 5 160            |
| Zákonné poisnenie     | 9 720          | 9 720          | 9 720          | 10 080         | 10 080         | 10 080         | 10 080         | 10 080         | 10 080         | 10 080         | 10 080         | 10 080         | 119 880          |
| Sociálne náklady      | 1 800          | 1 725          | 1 875          | 1 800          | 1 800          | 1 800          | 1 500          | 1 725          | 1 800          | 1 875          | 1 800          | 1 500          | 21 000           |
| Dane a poplatky       | 0              | 50             | 50             | 50             | 50             | 50             | 0              | 50             | 50             | 50             | 50             | 50             | 500              |
| Ostatné náklady       | 80             | 80             | 80             | 80             | 80             | 80             | 80             | 80             | 80             | 80             | 80             | 80             | 960              |
| Prevádzkové náklady   | 2 050          | 2 050          | 2 050          | 2 050          | 2 050          | 2 050          | 2 050          | 2 050          | 2 050          | 2 050          | 2 050          | 2 050          | 24 600           |
| Odpisy                | 8 000          | 8 000          | 8 000          | 8 000          | 8 000          | 8 000          | 8 000          | 8 000          | 8 000          | 8 000          | 8 000          | 8 000          | 96 000           |
| Eximbanka, Unikredit  | 1 000          | 1 000          | 1 000          | 1 000          | 1 000          | 1 000          | 1 000          | 1 000          | 1 000          | 1 000          | 1 000          | 1 000          | 12 000           |
| Lízing                | 70             | 70             | 60             | 55             | 50             | 45             | 40             | 35             | 30             | 25             | 20             | 10             | 510              |
| Finančné poplatky     | 1 000          | 300            | 300            | 300            | 300            | 300            | 300            | 300            | 300            | 300            | 300            | 300            | 4 300            |
| <b>Náklady celkom</b> | <b>122 680</b> | <b>119 530</b> | <b>124 520</b> | <b>123 325</b> | <b>123 320</b> | <b>123 265</b> | <b>112 810</b> | <b>120 655</b> | <b>123 350</b> | <b>125 895</b> | <b>123 390</b> | <b>112 330</b> | <b>1 455 070</b> |
| Tržby za výroby       | 120 000        | 115 000        | 125 000        | 120 000        | 120 000        | 120 000        | 100 000        | 115 000        | 120 000        | 125 000        | 120 000        | 100 000        | 1 400 000        |
| Tržby za služby       | 5 500          | 5 500          | 6 000          | 5 500          | 6 000          | 6 000          | 3 500          | 5 500          | 6 000          | 6 000          | 6 000          | 3 500          | 65 000           |
| Zmena stavu NV        |                |                |                |                |                |                |                |                |                |                |                |                |                  |
| Nepodarky             | -2 400         | -2 300         | -2 500         | -2 400         | -2 400         | -2 400         | -2 000         | -2 300         | -2 400         | -2 500         | -2 400         | -2 000         | -28 000          |
| Zmena stavu DPS       |                |                |                |                |                |                |                |                |                |                |                |                |                  |
| Tržby-z mat.majetku   | 500            | 500            | 500            | 500            | 500            | 500            | 500            | 500            | 500            | 500            | 500            | 500            | 6 000            |
| Ostatné výnosy        | 1 800          | 1 800          | 1 800          | 1 800          | 1 800          | 1 800          | 1 800          | 1 800          | 1 800          | 1 800          | 1 800          | 1 800          | 21 600           |
| <b>Výnosy celkom</b>  | <b>125 400</b> | <b>120 500</b> | <b>130 800</b> | <b>125 400</b> | <b>125 900</b> | <b>125 900</b> | <b>103 800</b> | <b>120 500</b> | <b>125 900</b> | <b>130 800</b> | <b>125 900</b> | <b>103 800</b> | <b>1 464 600</b> |
| Hospodársky výsledk   | <b>2 720</b>   | <b>970</b>     | <b>6 280</b>   | <b>2 075</b>   | <b>2 580</b>   | <b>2 635</b>   | <b>-9 010</b>  | <b>-155</b>    | <b>2 550</b>   | <b>4 905</b>   | <b>2 510</b>   | <b>-8 530</b>  | <b>9 530</b>     |

**SPRÁVA NEZÁVISLÉHO AUDÍTORA**  
pre akcionárov spoločnosti

Uskutočnili sme audit priloženej účtovnej závierky spoločnosti:

**ZVT-PRINT, a.s., Zvolenská cesta 14, 974 05 Banská Bystrica, IČO: 31 604 579**, ktorá obsahuje súvahu k 31. decembru 2014, výkaz ziskov a strát za rok končiaci sa k uvedenému dátumu a poznámky, ktoré obsahujú súhrn významných účtovných zásad a účtovných metód a ďalšie vysvetľujúce informácie.

**Zodpovednosť štatutárneho orgánu**

Štatutárny orgán spoločnosti je zodpovedný za zostavenie tejto účtovnej závierky, ktorá poskytuje pravdivý a verný obraz v súlade so Zákonom o účtovníctve č. 431/2002 Z.z. v znení neskorších predpisov /ďalej len „zákon o účtovníctve“, a za interné kontroly, ktoré štatutárny orgán považuje za potrebné pre zostavenie účtovnej závierky, ktorá neobsahuje významné nesprávnosti, či už v dôsledku podvodu alebo chyby.

**Zodpovednosť audítora**

Našou zodpovednosťou je vyjadriť názor na túto účtovnú závierku na základe nášho auditu. Audit sme uskutočnili v súlade s Medzinárodnými audítorskými štandardmi. Podľa týchto štandardov máme dodržiavať etické požiadavky, naplánovať a vykonať audit tak, aby sme získali primerané uistenie, že účtovná závierka neobsahuje významné nesprávnosti.

Súčasťou auditu je uskutočnenie postupov na získanie audítorských dôkazov o sumách a údajoch vykázaných v účtovnej závierke. Zvolené postupy závisia od úsudku audítora, vrátane posúdenia rizík významnej nesprávnosti v účtovnej závierke, či už v dôsledku podvodu alebo chyby. Pri posudzovaní tohto rizika audítor berie do úvahy interné kontroly relevantné pre zostavenie účtovnej závierky účtovnej jednotky, ktorá poskytuje pravdivý a verný obraz, aby mohol vypracovať audítorské postupy vhodné za daných okolností, nie však na účely vyjadrenia názoru na účinnosť interných kontrol účtovnej jednotky. Audit ďalej zahŕňa zhodnotenie vhodnosti použitých účtovných zásad a účtovných metód a primeranosti účtovných odhadov uskutočnených štatutárnym orgánom spoločnosti, ako aj vyhodnotenie prezentácie účtovnej závierky.

Sme presvedčení, že audítorské dôkazy, ktoré sme získali, poskytujú dostatočný a vhodný základ pre náš názor.

**Názor**

**Podľa nášho názoru, účtovná závierka poskytuje pravdivý a verný obraz finančnej situácie spoločnosti ZVT-PRINT, a.s. k 31. decembru 2014 a výsledku jej hospodárenia za rok končiaci k uvedenému dátumu v súlade so zákonom o účtovníctve.**

Banská Bystrica, 17. júna 2015

EKONAUDIT s.r.o.  
Kvetinová 16, Banská Bystrica  
Licencia SKAU č. 22  
O.R. Okresný súd Banská Bystrica  
Oddiel Sro vl. č. 949/S

Ing. Janka Gregorová  
Banská Bystrica  
Zodpovedný audítor  
Licencia SKAU č. 72



# ÚČTOVNÁ ZÁVIERKA

podnikateľov v podvojnom účtovníctve



zostavená k 3 1 . 1 2 . 2 0 1 4

Číselné údaje sa zarovnávajú vpravo, ostatné údaje sa píše zľava. Nevyplnené riadky sa ponechávajú prázdne.

Údaje sa vypĺňajú paličkovým písmom (podľa tohto vzoru), písacím strojom alebo tlačiarňou, a to čiernou alebo tmavomodrou farbou.

Á Ä B Č D É F G H Í J K L M N O P Q R Š T Ú V X Ý Ž 0 1 2 3 4 5 6 7 8 9

|   |                              |                          |  |
|---|------------------------------|--------------------------|--|
| Daňové identifikačné číslo<br>2 0 2 0 4 6 0 9 7 0 | Účtovná závierka<br>x riadna | Účtovná jednotka<br>malá | Mesiac Rok<br>od 0 1 2 0 1 4   |
| IČO<br>3 1 6 0 4 5 7 9                            | mimoriadna                   | veľká                    | Za obdobie<br>do 1 2 2 0 1 4   |
| SK NACE<br>2 6 . 1 1 . 0                          | priebežná                    | (vyznačí sa x)           | Bezprostredne<br>predchádzajúce<br>obdobie<br>od 0 1 2 0 1 3<br>do 1 2 2 0 1 3 |

Priložené súčasti účtovnej závierky

 Súvaha (Úč POD 1-01)  
(v celých eurách)

 Výkaz ziskov a strát (Úč POD 2-01)  
(v celých eurách)

 Poznámky (Úč POD 3-01)  
(v celých eurách alebo eurocentoch)

Obchodné meno (názov) účtovnej jednotky

Z V T - P R I N T , A . S .

Sídlo účtovnej jednotky

Ulica

Z V O L E N S K Á C E S T A

Číslo

1 4

PSČ

Obec

9 7 4 0 5 B A N S K Á B Y S T R I C A

Označenie obchodného registra a číslo zápisu obchodnej spoločnosti

Telefónne číslo

0 4 8 4 1 6 2 7 1 2

Faxové číslo

0 4 8

E-mailová adresa

j o s v a i @ z v t p r i n t . s k

Zostavená dňa:

1 0 . 0 6 . 2 0 1 5

Schválená dňa:

. . 2 0

Podpisový záznam štatutárneho orgánu účtovnej jednotky alebo člena štatutárneho orgánu účtovnej jednotky alebo podpisový záznam fyzickej osoby, ktorá je účtovnou jednotkou:

Záznamy daňového úradu

Miesto pre evidenčné číslo

Odtlačok prezentačnej pečiatky daňového úradu



| Ozna-<br>čenie<br>a | STRANA AKTÍV<br>b   | Číslo<br>riadku<br>c | Bežné účtovné obdobie                |               | Bezprostredne predchádzajúce<br>účtovné obdobie |   |
|---------------------|---|----------------------|--------------------------------------|---------------|---|---|
|                     |   |                      | 1                                    | 2             |   | 3 |
|                     |   |                      | Brutto - časť 1<br>Korekcia - časť 2 | Netto         |   |   |
|                     | <b>SPOLU MAJETOK<br/>r. 02 + r. 33 + r. 74</b>                                    | 01                   | 3 3 5 7 5 6 1<br>1 7 6 2 1 2 8       | 1 5 9 5 4 3 3 | 1 7 3 3 8 4 8                                   |   |
| <b>A.</b>           | <b>Neobežný majetok<br/>r. 03 + r. 11 + r. 21</b>                                 | 02                   | 2 5 7 2 4 9 7<br>1 7 3 0 3 8 7       | 8 4 2 1 1 0   | 9 8 0 6 5 7                                     |   |
| <b>A.I.</b>         | <b>Dlhodobý<br/>nehmotný majetok<br/>súčet (r. 04 až r. 10)</b>                   | 03                   | 1 4 5 4 4 1<br>1 4 4 0 8 8           | 1 3 5 3       | 1 0 3 8 8                                       |   |
| A.I.1.              | Aktivované náklady<br>na vývoj<br>(012) - /072, 091A/                             | 04                   |                                      |               |   |   |
| 2.                  | Softvér<br>(013) - /073, 091A/  | 05                   | 1 4 5 4 4 1<br>1 4 4 0 8 8           | 1 3 5 3       | 1 0 3 8 8                                       |   |
| 3.                  | Oceniťelné práva<br>(014) - /074, 091A/   | 06                   |                                      |               |   |   |
| 4.                  | Goodwill<br>(015) - /075, 091A/   | 07                   |                                      |               |   |   |
| 5.                  | Ostatný dlhodobý<br>nehmotný majetok<br>(019, 01X) - /079,<br>07X, 091A/          | 08                   |                                      |               |   |   |
| 6.                  | Obstarávaný<br>dlhodobý nehmotný<br>majetok<br>(041) - /093/                      | 09                   |                                      |               |   |   |
| 7.                  | Poskytnuté<br>preddavky<br>na dlhodobý<br>nehmotný majetok<br>(051) - /095A/      | 10                   |                                      |               |   |   |
| <b>A.II.</b>        | <b>Dlhodobý hmotný<br/>majetok<br/>súčet (r. 12 až<br/>r. 20)</b>                 | 11                   | 1 9 1 1 7 1 8<br>1 5 8 6 2 9 9       | 3 2 5 4 1 9   | 3 4 1 6 6 4                                     |   |
| A.II.1.             | Pozemky<br>(031) - /092A/   | 12                   |                                      |               |   |   |
| 2.                  | Stavby<br>(021) - /081, 092A/   | 13                   | 7 2 1 5 2<br>4 8 5 4 6               | 2 3 6 0 6     | 2 3 0 2 3                                       |   |
| 3.                  | Samostatné<br>hnutelné veci a<br>súbory hnutelných<br>vecí<br>(022) - /082, 092A/ | 14                   | 1 7 4 7 6 7 3<br>1 5 3 7 7 5 3       | 2 0 9 9 2 0   | 2 5 7 2 9 4                                     |   |



| Ozna-<br>čenie<br>a | STRANA AKTÍV<br>b  | Číslo<br>riadku<br>c | Bežné účtovné obdobie                |             | Bezprostredne predchádzajúce<br>účtovné obdobie |   |
|---------------------|--|----------------------|--------------------------------------|-------------|---|---|
|                     |  |                      | 1                                    | 2           |   | 3 |
|                     |  |                      | Brutto - časť 1<br>Korekcia - časť 2 | Netto       |   |   |
| 4.                  | Pestovateľské celky<br>trvalých porastov<br>(025) - /085, 092A/  | 15                   |                                      |             |   |   |
| 5.                  | Základné stádo a<br>ťažné zvieratá<br>(026) - /086, 092A/  | 16                   |                                      |             |   |   |
| 6.                  | Ostatný dlhodobý<br>hmotný majetok<br>(029, 02X, 032) -<br>/089, 08X, 092A/  | 17                   |                                      |             |   |   |
| 7.                  | Obstarávaný<br>dlhodobý hmotný<br>majetok<br>(042) - /094/   | 18                   | 9 1 8 9 3                            | 9 1 8 9 3   | 6 1 3 4 7                                       |   |
| 8.                  | Poskytnuté<br>preddavky na<br>dlhodobý hmotný<br>majetok<br>(052) - /095A/   | 19                   |                                      |             |   |   |
| 9.                  | Opravná položka<br>k nadobudnutému<br>majetku<br>(+/- 097) +/- 098   | 20                   |                                      |             |   |   |
| <b>A.III.</b>       | <b>Dlhodobý finančný<br/>majetok<br/>súčet (r. 22 až<br/>r. 32)</b>  | 21                   | 5 1 5 3 3 8                          | 5 1 5 3 3 8 | 6 2 8 6 0 5                                     |   |
| A.III.1.            | Podielové cenné<br>papiere a podiely<br>v prepojených<br>účtovných<br>jednotkách (061A,<br>062A, 063A) - /096A/                | 22                   |                                      |             |   |   |
| 2.                  | Podielové cenné<br>papiere a podiely<br>s podielovou účasťou<br>okrem v prepojených<br>účtovných jednotkách<br>(062A) - /096A/ | 23                   |                                      |             |   |   |
| 3.                  | Ostatné<br>realizovateľné cenné<br>papiere a podiely<br>(063A) - /096A/  | 24                   | 5 1 5 3 3 8                          | 5 1 5 3 3 8 | 5 1 1 1 8 6                                     |   |
| 4.                  | Pôžičky prepojeným<br>účtovným jednotkám<br>(066A) - /096A/  | 25                   |                                      |             |   |   |
| 5.                  | Pôžičky v rámci<br>podielovej účasti<br>okrem prepojeným<br>účtovným jednotkám<br>(066A) - /096A/                              | 26                   |                                      |             |   |   |
| 6.                  | Ostatné pôžičky<br>(067A) - /096A/   | 27                   |                                      |             | 1 1 7 4 1 9                                     |   |
| 7.                  | Dlhové cenné<br>papiere a ostatný<br>dlhodobý finančný<br>majetok (065A,<br>069A,06XA) - /096A/                                | 28                   |                                      |             |   |   |



| Označenie<br>a | STRANA AKTÍV<br>b   | Číslo<br>riadku<br>c | Bežné účtovné obdobie                |             | Bezprostredne predchádzajúce<br>účtovné obdobie |
|----------------|---|----------------------|--------------------------------------|-------------|---|
|                |   |                      | 1                                    | 2           |   |
|                |   |                      | Brutto - časť 1<br>Korekcia - časť 2 | Netto       |   |
|                |   |                      |                                      |             | Netto 3   |
| 8.             | Pôžičky a ostatný dlhodobý finančný majetok so zostatkovou dobou splatnosti najviac jeden rok (066A, 067A, 069A, 06XA) - /096A/ | 29                   |                                      |             |   |
| 9.             | Účty v bankách s dobou viazanosti dlhšou ako jeden rok (22XA)   | 30                   |                                      |             |   |
| 10.            | Obstarávaný dlhodobý finančný majetok (043) - /096A/  | 31                   |                                      |             |   |
| 11.            | Poskytnuté preddavky na dlhodobý finančný majetok (053) - /095A/  | 32                   |                                      |             |   |
| <b>B.</b>      | <b>Obežný majetok</b><br>r. 34 + r. 41 + r. 53 +<br>r. 66 + r. 71   | 33                   | 7 8 3 5 2 8                          | 7 5 1 7 8 7 |   |
|                |   |                      | 3 1 7 4 1                            |             | 7 5 1 2 3 6                                     |
| <b>B.I.</b>    | <b>Zásoby súčet (r. 35 až r. 40)</b>  | 34                   | 4 0 8 0 6 2                          | 4 0 8 0 6 2 |   |
|                |   |                      |                                      |             | 4 0 3 9 7 6                                     |
| B.I.1.         | Materiál (112, 119, 11X) - /191, 19X/   | 35                   | 1 5 2 5 7 7                          | 1 5 2 5 7 7 |   |
|                |   |                      |                                      |             | 1 4 0 4 5 6                                     |
| 2.             | Nedokončená výroba a polotovary vlastnej výroby (121, 122, 12X) - /192, 193, 19X/   | 36                   | 1 8 0 9 8 4                          | 1 8 0 9 8 4 |   |
|                |   |                      |                                      |             | 2 0 3 3 9 6                                     |
| 3.             | Výrobky (123) - /194/   | 37                   | 7 4 5 0 1                            | 7 4 5 0 1   |   |
|                |   |                      |                                      |             | 6 0 1 2 4                                       |
| 4.             | Zvieratá (124) - /195/  | 38                   |                                      |             |   |
| 5.             | Tovar (132, 133, 13X, 139) - /196, 19X/   | 39                   |                                      |             |   |
| 6.             | Poskytnuté preddavky na zásoby (314A) - /391A/  | 40                   |                                      |             |   |
| <b>B.II.</b>   | <b>Dlhodobé pohľadávky súčet (r. 42 + r. 46 až r. 52)</b>   | 41                   |                                      |             |   |
| <b>B.II.1.</b> | <b>Pohľadávky z obchodného styku súčet (r. 43 až r. 45)</b>   | 42                   |                                      |             |   |



| Označenie<br>a  | STRANA AKTÍV<br>b   | Číslo<br>riadku<br>c | Bežné účtovné obdobie                |                    | Bezprostredne predchádzajúce<br>účtovné obdobie |
|-----------------|---|----------------------|--------------------------------------|--------------------|---|
|                 |   |                      | 1                                    | 2                  |   |
|                 |   |                      | Brutto - časť 1<br>Korekcia - časť 2 | Netto              |   |
|                 |   |                      | Netto 3                              |                    |   |
| 1.a.            | Pohľadávky z obchodného styku voči prepojeným účtovným jednotkám (311A, 312A, 313A, 314A, 315A, 31XA) - /391A/  | 43                   |                                      |                    |   |
| 1.b.            | Pohľadávky z obchodného styku v rámci podielovej účasti okrem pohľadávok voči prepojeným účtovným jednotkám (311A, 312A, 313A, 314A, 315A, 31XA) - /391A/ | 44                   |                                      |                    |   |
| 1.c.            | Ostatné pohľadávky z obchodného styku (311A, 312A, 313A, 314A, 315A, 31XA) - /391A/   | 45                   |                                      |                    |   |
| 2.              | Čistá hodnota zákazky (316A)  | 46                   |                                      |                    |   |
| 3.              | Ostatné pohľadávky voči prepojeným účtovným jednotkám (351A) - /391A/   | 47                   |                                      |                    |   |
| 4.              | Ostatné pohľadávky v rámci podielovej účasti okrem pohľadávok voči prepojeným účtovným jednotkám (351A) - /391A/  | 48                   |                                      |                    |   |
| 5.              | Pohľadávky voči spoločníkom, členom a združeniu (354A, 355A, 358A, 35XA) - /391A/   | 49                   |                                      |                    |   |
| 6.              | Pohľadávky z derivátových operácií (373A, 376A)   | 50                   |                                      |                    |   |
| 7.              | Iné pohľadávky (335A, 336A, 33XA, 371A, 374A, 375A, 378A) - /391A/  | 51                   |                                      |                    |   |
| 8.              | Odložená daňová pohľadávka (481A)   | 52                   |                                      |                    |   |
| <b>B.III.</b>   | <b>Krátkodobé pohľadávky súčet (r. 54 + r. 58 až r. 65)</b>   | <b>53</b>            | <b>3 6 0 7 2 3</b>                   | <b>3 2 8 9 8 2</b> |   |
|                 |   |                      | <b>3 1 7 4 1</b>                     |                    | <b>3 3 0 8 4 1</b>                              |
| <b>B.III.1.</b> | <b>Pohľadávky z obchodného styku súčet (r. 55 až r. 57)</b>   | <b>54</b>            | <b>2 2 2 0 5 2</b>                   | <b>1 9 0 3 1 1</b> |   |
|                 |   |                      | <b>3 1 7 4 1</b>                     |                    | <b>1 7 0 3 1 7</b>                              |
| 1.a.            | Pohľadávky z obchodného styku voči prepojeným účtovným jednotkám (311A, 312A, 313A, 314A, 315A, 31XA) - /391A/  | 55                   |                                      |                    |   |
| 1.b.            | Pohľadávky z obchodného styku v rámci podielovej účasti okrem pohľadávok voči prepojeným účtovným jednotkám (311A, 312A, 313A, 314A, 315A, 31XA) - /391A/ | 56                   |                                      |                    |   |



| Označenie<br>a | STRANA AKTÍV<br>b  | Číslo<br>riadku<br>c | Bežné účtovné obdobie                |             | Bezprostredne predchádzajúce<br>účtovné obdobie |
|----------------|--|----------------------|--------------------------------------|-------------|---|
|                |  |                      | 1                                    | 2           | 3   |
|                |  |                      | Brutto - časť 1<br>Korekcia - časť 2 | Netto       | Netto   |
| 1.c.           | Ostatné pohľadávky z obchodného styku (311A, 312A, 313A, 314A, 315A, 31XA) - /391A/  | 57                   | 2 2 2 0 5 2<br>3 1 7 4 1             | 1 9 0 3 1 1 | 1 7 0 3 1 7                                     |
| 2.             | Čistá hodnota zákazky (316A)   | 58                   |                                      |             |   |
| 3.             | Ostatné pohľadávky voči prepojeným účtovným jednotkám (351A) - /391A/  | 59                   |                                      |             |   |
| 4.             | Ostatné pohľadávky v rámci podielovej účasti okrem pohľadávok voči prepojeným účtovným jednotkám (351A) - /391A/                                 | 60                   |                                      |             | 5 0 0 0   |
| 5.             | Pohľadávky voči spoločníkom, členom a združeniu (354A, 355A, 358A, 35XA, 398A) - /391A/  | 61                   |                                      |             |   |
| 6.             | Sociálne poistenie (336A) - /391A/   | 62                   |                                      |             |   |
| 7.             | Daňové pohľadávky a dotácie (341, 342, 343, 345, 346, 347) - /391A/  | 63                   | 4 1 3 6                              | 4 1 3 6     |   |
| 8.             | Pohľadávky z derivátových operácií (373A, 376A)  | 64                   |                                      |             |   |
| 9.             | Iné pohľadávky (335A, 33XA, 371A, 374A, 375A, 378A) - /391A/   | 65                   | 1 3 4 5 3 5                          | 1 3 4 5 3 5 | 1 5 5 5 2 4                                     |
| <b>B.IV.</b>   | <b>Krátkodobý finančný majetok súčet (r. 67 až r. 70)</b>  | <b>66</b>            |                                      |             |   |
| B.IV.1.        | Krátkodobý finančný majetok v prepojených účtovných jednotkách (251A, 253A, 256A, 257A, 25XA) - /291A, 29XA/                                     | 67                   |                                      |             |   |
| 2.             | Krátkodobý finančný majetok bez krátkodobého finančného majetku v prepojených účtovných jednotkách (251A, 253A, 256A, 257A, 25XA) - /291A, 29XA/ | 68                   |                                      |             |   |
| 3.             | Vlastné akcie a vlastné obchodné podiely (252)   | 69                   |                                      |             |   |
| 4.             | Obstarávaný krátkodobý finančný majetok (259, 314A) - /291A/   | 70                   |                                      |             |   |



| Označenie<br>a | STRANA AKTÍV<br>b                                     | Číslo<br>riadku<br>c | Bežné účtovné obdobie |           | Bezprostredne predchádzajúce<br>účtovné obdobie |
|----------------|---|----------------------|-----------------------|-----------|---|
|                |   |                      | 1                     | 2         |   |
|                |   |                      | Brutto - časť 1       |           | Netto   |
|                |   |                      | Korekcia - časť 2     |           |   |
| B.V.           | Finančné účty<br>r. 72 + r. 73                        | 71                   | 1 4 7 4 3             | 1 4 7 4 3 | 1 6 4 1 9                                       |
| B.V.1.         | Peniaze<br>(211, 213, 21X)                            | 72                   | 2 5 9 3               | 2 5 9 3   | 4 9 3 8   |
| 2.             | Účty v bankách<br>(221A, 22X, +/- 261)                | 73                   | 1 2 1 5 0             | 1 2 1 5 0 | 1 1 4 8 1                                       |
| C.             | Časové rozlíšenie<br>súčet (r. 75 až r. 78)           | 74                   | 1 5 3 6               | 1 5 3 6   | 1 9 5 5   |
| C.1.           | Náklady budúcich<br>období dlhodobé<br>(381A, 382A)   | 75                   |                       |           |   |
| 2.             | Náklady budúcich<br>období krátkodobé<br>(381A, 382A) | 76                   | 1 5 3 6               | 1 5 3 6   | 1 9 5 5   |
| 3.             | Príjmy budúcich<br>období dlhodobé<br>(385A)          | 77                   |                       |           |   |
| 4.             | Príjmy budúcich<br>období krátkodobé<br>(385A)        | 78                   |                       |           |   |

| Označenie<br>a | STRANA PASÍV<br>b   | Číslo<br>riadku<br>c | Bežné účtovné obdobie 4 | Bezprostredne<br>predchádzajúce účtovné obdobie 5 |
|----------------|---|----------------------|-------------------------|---|
|                | <b>SPOLU VLASTNÉ IMANIE A ZÁVÄZKY</b><br>r. 80 + r. 101 + r. 141                        | 79                   | 1 5 9 5 4 3 3           | 1 7 3 3 8 4 8                                     |
| A.             | <b>Vlastné imanie</b> r. 81 + r. 85 + r. 86 + r. 87 +<br>r. 90 + r. 93 + r. 97 + r. 100 | 80                   | 9 7 0 4 3 1             | 9 6 5 8 4 7                                       |
| A.I.           | <b>Základné imanie</b> súčet (r. 82 až r. 84)   | 81                   | 1 6 5 9 6 9 6           | 1 6 5 9 6 9 6                                     |
| A.I.1.         | Základné imanie (411 alebo +/- 491)   | 82                   | 1 6 5 9 6 9 6           | 1 6 5 9 6 9 6                                     |
| 2.             | Zmena základného imania +/- 419   | 83                   |                         |   |
| 3.             | Pohľadávky za upísané vlastné imanie<br>(-/353)   | 84                   |                         |   |
| A.II.          | <b>Emisné ážio</b> (412)  | 85                   |                         |   |
| A.III.         | <b>Ostatné kapitálové fondy</b> (413)   | 86                   |                         |   |
| A.IV.          | <b>Zákonné rezervné fondy</b> r. 88 + r. 89   | 87                   |                         |   |
| A.IV.1.        | Zákonný rezervný fond a nedeliteľný fond<br>(417A, 418, 421A, 422)                      | 88                   |                         |   |
| 2.             | Rezervný fond na vlastné akcie a vlastné<br>podieľy (417A, 421A)                        | 89                   |                         |   |



| Označenie a    | STRANA PASÍV<br>b  | Číslo riadku c | Bežné účtovné obdobie<br>4 | Bezprostredne predchádzajúce účtovné obdobie<br>5 |
|----------------|--|----------------|----------------------------|---|
| <b>A.V.</b>    | <b>Ostatné fondy zo zisku r. 91 + r. 92</b>  | <b>90</b>      |                            |   |
| A.V.1.         | Štatutárne fondy (423, 42X)  | 91             |                            |   |
| 2.             | Ostatné fondy (427, 42X)   | 92             |                            |   |
| <b>A.VI.</b>   | <b>Oceňovacie rozdiely z precenenia súčet (r. 94 až r. 96)</b>   | <b>93</b>      |                            |   |
| A.VI.1.        | Oceňovacie rozdiely z precenenia majetku a záväzkov (+/- 414)  | 94             |                            |   |
| 2.             | Oceňovacie rozdiely z kapitálových účastín (+/- 415)   | 95             |                            |   |
| 3.             | Oceňovacie rozdiely z precenenia pri zlúčení, splnutí a rozdelení (+/- 416)  | 96             |                            |   |
| <b>A.VII.</b>  | <b>Výsledok hospodárenia minulých rokov r. 98 + r. 99</b>  | <b>97</b>      | <b>- 6 9 3 8 4 9</b>       | <b>- 6 9 5 5 4 9</b>                              |
| A.VII.1.       | Nerozdelený zisk minulých rokov (428)  | 98             |                            |   |
| 2.             | Neuhradená strata minulých rokov (/-429)   | 99             | <b>- 6 9 3 8 4 9</b>       | <b>- 6 9 5 5 4 9</b>                              |
| <b>A.VIII.</b> | <b>Výsledok hospodárenia za účtovné obdobie po zdanení +/- r. 01 - (r. 81 + r. 85 + r. 86 + r. 87 + r. 90 + r. 93 + r. 97 + r. 101 + r. 141)</b> | <b>100</b>     | <b>4 5 8 4</b>             | <b>1 7 0 0</b>                                    |
| <b>B.</b>      | <b>Záväzky r. 102 + r. 118 + r. 121 + r. 122 + r. 136 + r. 139 + r. 140</b>  | <b>101</b>     | <b>6 2 5 0 0 2</b>         | <b>7 6 8 0 0 1</b>                                |
| <b>B.I.</b>    | <b>Dlhodobé záväzky súčet (r. 103 + r. 107 až r. 117)</b>  | <b>102</b>     | <b>1 6 4 5 2 9</b>         | <b>1 5 7 4 2 5</b>                                |
| <b>B.I.1.</b>  | <b>Dlhodobé záväzky z obchodného styku súčet (r. 104 až r. 106)</b>  | <b>103</b>     |                            |   |
| 1.a.           | Záväzky z obchodného styku voči prepojeným účtovným jednotkám (321A, 475A, 476A)   | 104            |                            |   |
| 1.b.           | Záväzky z obchodného styku v rámci podielovej účasti okrem záväzkov voči prepojeným účtovným jednotkám (321A, 475A, 476A)                        | 105            |                            |   |
| 1.c.           | Ostatné záväzky z obchodného styku (321A, 475A, 476A)  | 106            |                            |   |
| 2.             | Čistá hodnota zákazky (316A)   | 107            |                            |   |
| 3.             | Ostatné záväzky voči prepojeným účtovným jednotkám (471A, 47XA)  | 108            | <b>9 8 3 9 9</b>           | <b>9 8 3 9 9</b>                                  |
| 4.             | Ostatné záväzky v rámci podielovej účasti okrem záväzkov voči prepojeným účtovným jednotkám (471A, 47XA)   | 109            |                            |   |
| 5.             | Ostatné dlhodobé záväzky (479A, 47XA)  | 110            | <b>2 7 6 1 9</b>           |   |
| 6.             | Dlhodobé prijaté preddavky (475A)  | 111            |                            |   |
| 7.             | Dlhodobé zmenky na úhradu (478A)   | 112            |                            |   |
| 8.             | Vydané dlhopisy (473A/-/255A)  | 113            |                            |   |
| 9.             | Záväzky zo sociálneho fondu (472)  | 114            | <b>5 0 7</b>               |   |
| 10.            | Iné dlhodobé záväzky (336A, 372A, 474A, 47XA)  | 115            | <b>2 1 2 2 4</b>           | <b>3 4 0 1 1</b>                                  |
| 11.            | Dlhodobé záväzky z derivátových operácií (373A, 377A)  | 116            |                            |   |
| 12.            | Odložený daňový záväzok (481A)   | 117            | <b>1 6 7 8 0</b>           | <b>2 5 0 1 5</b>                                  |



| Označenie a | STRANA PASÍV b  | Číslo riadku c | Bežné účtovné obdobie 4 | Bezprostredne predchádzajúce účtovné obdobie 5 |
|-------------|---|----------------|-------------------------|--|
| B.II.       | Dlhodobé rezervy r. 119 + r. 120  | 118            |                         |  |
| B.II.1.     | Zákonné rezervy (451A)  | 119            |                         |  |
|             | 2. Ostatné rezervy (459A, 45XA)   | 120            |                         |  |
| B.III.      | Dlhodobé bankové úvery (461A, 46XA)   | 121            | 1 2 0 0 0 0             |  |
| B.IV.       | Krátkodobé záväzky súčet (r. 123 + r. 127 až r. 135)  | 122            | 1 6 1 1 6 4             | 1 3 5 7 0 7                                    |
| B.IV.1.     | Záväzky z obchodného styku súčet (r. 124 až r. 126)   | 123            | 1 1 4 4 1 2             | 9 8 1 0 9                                      |
| 1.a.        | Záväzky z obchodného styku voči prepojeným účtovným jednotkám (321A, 322A, 324A, 325A, 326A, 32XA, 475A, 476A, 478A, 47XA)  | 124            |                         |  |
| 1.b.        | Záväzky z obchodného styku v rámci podielovej účasti okrem záväzkov voči prepojeným účtovným jednotkám (321A, 322A, 324A, 325A, 326A, 32XA, 475A, 476A, 478A, 47XA) | 125            |                         |  |
| 1.c.        | Ostatné záväzky z obchodného styku (321A, 322A, 324A, 325A, 326A, 32XA, 475A, 476A, 478A, 47XA)   | 126            | 1 1 4 4 1 2             | 9 8 1 0 9                                      |
| 2.          | Čistá hodnota zákazky (316A)  | 127            |                         |  |
| 3.          | Ostatné záväzky voči prepojeným účtovným jednotkám (361A, 36XA, 471A, 47XA)   | 128            |                         |  |
| 4.          | Ostatné záväzky v rámci podielovej účasti okrem záväzkov voči prepojeným účtovným jednotkám (361A, 36XA, 471A, 47XA)  | 129            |                         |  |
| 5.          | Záväzky voči spoločníkom a združeniu (364, 365, 366, 367, 368, 398A, 478A, 479A)  | 130            |                         |  |
| 6.          | Záväzky voči zamestnancom (331, 333, 33X, 479A)   | 131            |                         | 1 8 5  |
| 7.          | Záväzky zo sociálneho poistenia (336A)  | 132            | 1 5 8 5 0               | 1 3 1 1 5                                      |
| 8.          | Daňové záväzky a dotácie (341, 342, 343, 345, 346, 347, 34X)  | 133            | 6 4 3 1                 | 2 9 9 4  |
| 9.          | Záväzky z derivátových operácií (373A, 377A)  | 134            |                         |  |
| 10.         | Iné záväzky (372A, 379A, 474A, 475A, 479A, 47XA)  | 135            | 2 4 4 7 1               | 2 1 3 0 4                                      |
| B.V.        | Krátkodobé rezervy r. 137 + r. 138  | 136            | 1 6 6 1                 | 3 9 1 5  |
| B.V.1.      | Zákonné rezervy (323A, 451A)  | 137            | 1 6 6 1                 | 3 9 1 5  |
|             | 2. Ostatné rezervy (323A, 32X, 459A, 45XA)  | 138            |                         |  |
| B.VI.       | Bežné bankové úvery (221A, 231, 232, 23X, 461A, 46XA)   | 139            | 1 7 7 6 4 8             | 4 7 0 9 5 4                                    |
| B.VII.      | Krátkodobé finančné výpomoci (241, 249, 24X, 473A, /-/255A)   | 140            |                         |  |
| C.          | Časové rozlíšenie súčet (r. 142 až r. 145)  | 141            |                         |  |
| C.1.        | Výdavky budúcich období dlhodobé (383A)   | 142            |                         |  |
|             | 2. Výdavky budúcich období krátkodobé (383A)  | 143            |                         |  |
|             | 3. Výnosy budúcich období dlhodobé (384A)   | 144            |                         |  |
|             | 4. Výnosy budúcich období krátkodobé (384A)   | 145            |                         |  |



| Označenie<br>a | Text<br>b   | Číslo<br>riadku<br>c | Skutočnosť            |   |
|----------------|---|----------------------|-----------------------|---|
|                |   |                      | bežné účtovné obdobie | bezprostredne predchádzajúce účtovné<br>obdobie |
|                |   |                      | 1                     | 2   |
| *              | Čistý obrat (časť účt. tr. 6 podľa zákona)  | 01                   | 1 4 2 4 9 1 3         |   |
| **             | Výnosy z hospodárskej činnosti spolu<br>súčet (r. 03 až r. 09)  | 02                   | 1 4 5 6 9 7 9         | 1 4 3 0 1 0 8                                   |
| I.             | Tržby z predaja tovaru (604, 607)   | 03                   |                       | 1 6 2 0   |
| II.            | Tržby z predaja vlastných výrobkov (601)  | 04                   | 1 4 1 9 9 6 2         | 1 3 1 7 0 5 5                                   |
| III.           | Tržby z predaja služieb (602, 606)  | 05                   | 4 9 5 2               | 8 0 1 8   |
| IV.            | Zmeny stavu vnútroorganizačných zásob<br>(+/-) (účtová skupina 61)  | 06                   | - 8 0 3 5             | 3 2 9 6 7                                       |
| V.             | Aktivácia (účtová skupina 62)   | 07                   | 1 3 5 6 4             | 3 4 3 4 0                                       |
| VI.            | Tržby z predaja dlhodobého nehmotného<br>majetku, dlhodobého hmotného majetku a<br>materiálu (641, 642)                 | 08                   | 2 4 8 1               | 2 0 1 3 9                                       |
| VII.           | Ostatné výnosy z hospodárskej činnosti<br>(644, 645, 646, 648, 655, 657)  | 09                   | 2 4 0 5 5             | 1 5 9 6 9                                       |
| **             | Náklady na hospodársku činnosť spolu<br>r. 11 + r. 12 + r. 13 + r.14 + r. 15 + r. 20 +<br>r. 21 + r. 24 + r. 25 + r. 26 | 10                   | 1 4 4 0 1 9 3         | 1 4 1 9 5 1 1                                   |
| A.             | Náklady vynaložené na obstaranie<br>predaného tovaru (504, 507)   | 11                   |                       | 1 4 7 1   |
| B.             | Spotreba materiálu, energie a ostatných<br>neskladovateľných dodávok (501, 502, 503)                                    | 12                   | 6 6 0 9 7 8           | 6 3 2 4 5 5                                     |
| C.             | Opravné položky k zásobám (+/-) (505)   | 13                   |                       |   |
| D.             | Služby (účtová skupina 51)  | 14                   | 1 5 5 3 3 6           | 1 6 1 2 0 3                                     |
| E.             | Osobné náklady (r. 16 až r. 19)   | 15                   | 4 8 6 8 0 4           | 4 8 8 7 6 1                                     |
| E.1.           | Mzdové náklady (521, 522)   | 16                   | 3 3 9 3 4 7           | 3 1 6 0 2 7                                     |
| 2.             | Odmeny členom orgánov spoločnosti a<br>družstva (523)   | 17                   | 6 7 3 6               | 2 0 4 2 4                                       |
| 3.             | Náklady na sociálne poistenie<br>(524, 525, 526)  | 18                   | 1 2 0 1 1 0           | 1 2 2 4 4 0                                     |
| 4.             | Sociálne náklady (527, 528)   | 19                   | 2 0 6 1 1             | 2 9 8 7 0                                       |
| F.             | Dane a poplatky (účtová skupina 53)   | 20                   | 2 3 3 5               | 1 1 4 3   |
| G.             | Odpisy a opravné položky k dlhodobému<br>nehmotnému majetku a dlhodobému<br>hmotnému majetku (r. 22 + r. 23)            | 21                   | 9 7 7 7 2             | 9 4 9 7 4                                       |
| G.1.           | Odpisy dlhodobého nehmotného majetku<br>a dlhodobého hmotného majetku (551)   | 22                   | 9 7 7 7 2             | 9 4 9 7 4                                       |
| 2.             | Opravné položky k dlhodobému<br>nehmotnému majetku a dlhodobému<br>hmotnému majetku (+/-) (553)                         | 23                   |                       |   |
| H.             | Zostatková cena predaného dlhodobého<br>majetku a predaného materiálu (541, 542)  | 24                   | 2 5                   | 4 7   |
| I.             | Opravné položky k pohľadávkam (+/-)<br>(547)  | 25                   | 7 7 2 9               | 1 9 7 5 2                                       |
| J.             | Ostatné náklady na hospodársku činnosť<br>(543, 544, 545, 546, 548, 549, 555, 557)                                      | 26                   | 2 9 2 1 4             | 1 9 7 0 5                                       |
| ***            | Výsledok hospodárenia z hospodárskej<br>činnosti (+/-) (r. 02 - r. 10)  | 27                   | 1 6 7 8 6             | 1 0 5 9 7                                       |



| Označenie<br>a | Text<br>b   | Číslo<br>riadku<br>c | Skutočnosť            |   |
|----------------|---|----------------------|-----------------------|---|
|                |   |                      | bežné účtovné obdobie | bezprostredne predchádzajúce účtovné<br>obdobie |
|                |   |                      | 1                     | 2   |
| *              | <b>Pridaná hodnota (r. 03 + r. 04 + r. 05 + r. 06 + r. 07) - (r. 11 + r. 12 + r. 13 + r. 14)</b>                  | 28                   | 6 1 4 1 2 9           | 5 9 8 8 7 1                                     |
| **             | <b>Výnosy z finančnej činnosti spolu r. 30 + r. 31 + r. 35 + r. 39 + r. 42 + r. 43 + r. 44</b>                    | 29                   | 1 4 9                 | 6 3 1 6   |
| VIII.          | Tržby z predaja cenných papierov a podielov (661)   | 30                   |                       |   |
| IX.            | Výnosy z dlhodobého finančného majetku súčet (r. 32 až r. 34)   | 31                   |                       | 2 9 9 6   |
| IX.1.          | Výnosy z cenných papierov a podielov od prepojených účtovných jednotiek (665A)                                    | 32                   |                       |   |
| 2.             | Výnosy z cenných papierov a podielov v podielovej účasti okrem výnosov prepojených účtovných jednotiek (665A)     | 33                   |                       |   |
| 3.             | Ostatné výnosy z cenných papierov a podielov (665A)   | 34                   |                       | 2 9 9 6   |
| X.             | Výnosy z krátkodobého finančného majetku súčet (r. 36 až r. 38)   | 35                   |                       |   |
| X.1.           | Výnosy z krátkodobého finančného majetku od prepojených účtovných jednotiek (666A)                                | 36                   |                       |   |
| 2.             | Výnosy z krátkodobého finančného majetku v podielovej účasti okrem výnosov prepojených účtovných jednotiek (666A) | 37                   |                       |   |
| 3.             | Ostatné výnosy z krátkodobého finančného majetku (666A)   | 38                   |                       |   |
| XI.            | Výnosové úroky (r. 40 + r. 41)  | 39                   | 9                     | 3 3 2 0   |
| XI.1.          | Výnosové úroky od prepojených účtovných jednotiek (662A)  | 40                   |                       |   |
| 2.             | Ostatné výnosové úroky (662A)   | 41                   | 9                     | 3 3 2 0   |
| XII.           | Kurzové zisky (663)   | 42                   | 1 4 0                 |   |
| XIII.          | Výnosy z precenenia cenných papierov a výnosy z derivátových operácií (664, 667)                                  | 43                   |                       |   |
| XIV.           | Ostatné výnosy z finančnej činnosti (668)   | 44                   |                       |   |
| **             | <b>Náklady na finančnú činnosť spolu r. 46 + r. 47 + r. 48 + r. 49 + r. 52 + r. 53 + r. 54</b>                    | 45                   | 1 7 7 0 6             | 2 3 1 3 4                                       |
| K.             | Predané cenné papiere a podiely (561)   | 46                   |                       |   |
| L.             | Náklady na krátkodobý finančný majetok (566)  | 47                   |                       |   |
| M.             | Opravné položky k finančnému majetku (+/-) (565)  | 48                   |                       |   |
| N.             | Nákladové úroky (r. 50 + r. 51)   | 49                   | 1 3 3 8 0             | 1 9 0 5 5                                       |
| N.1.           | Nákladové úroky pre prepojené účtovné jednotky (562A)   | 50                   |                       |   |
| 2.             | Ostatné nákladové úroky (562A)  | 51                   | 1 3 3 8 0             | 1 9 0 5 5                                       |
| O.             | Kurzové straty (563)  | 52                   | 1                     | 7   |
| P.             | Náklady na precenenie cenných papierov a náklady na derivátové operácie (564, 567)                                | 53                   |                       |   |
| Q.             | Ostatné náklady na finančnú činnosť (568, 569)  | 54                   | 4 3 2 5               | 4 0 7 2   |



| Ozna-<br>čenie<br>a | Text<br>b   | Číslo<br>riadku<br>c | Skutočnosť                 |  |
|---------------------|---|----------------------|----------------------------|--|
|                     |   |                      | bežné účtovné obdobie<br>1 | bezprostredne predchádzajúce účtovné<br>obdobie<br>2 |
| ***                 | Výsledok hospodárenia z finančnej<br>činnosti (+/-) (r. 29 - r. 45)                     | 55                   | - 1 7 5 5 7                | - 1 6 8 1 8  |
| ****                | Výsledok hospodárenia za účtovné<br>obdobie pred zdanením (+/-) (r. 27 + r. 55)         | 56                   | - 7 7 1                    | - 6 2 2 1  |
| R.                  | Daň z príjmov (r. 58 + r. 59)   | 57                   | - 5 3 5 5                  | - 7 9 2 1  |
| R.1.                | Daň z príjmov splatná (591, 595)  | 58                   | 2 8 8 0                    |  |
| 2.                  | Daň z príjmov odložená (+/-) (592)  | 59                   | - 8 2 3 5                  | - 7 9 2 1  |
| S.                  | Prevod podielov na výsledku hospodárenia<br>spoločníkom (+/- 596)                       | 60                   |                            |  |
| ****                | Výsledok hospodárenia za účtovné<br>obdobie po zdanení (+/-)<br>(r. 56 - r. 57 - r. 60) | 61                   | 4 5 8 4                    | 1 7 0 0  |

## Informácie k časti A. o účtovnej jednotke

### a) obchodné meno spoločnosti

ZVT-PRINT a.s., Zvolenská cesta 14,974 05 Banská Bystrica. Dátum založenia: 18.03.1994

Dátum zápisu: 13.04.1994

Obchodný register okresného súdu Banská Bystrica oddiel: Sa, vložka číslo: 182/S.

### b) – opis hospodárskej činnosti

- vývoj a výroba dosiek plošných spojov (DPS), vývoj nových technológií a technických zariadení určených pre výrobu dosiek plošných spojov
- poradenská a konzultačná činnosť v oblasti vývoja a výroby dosiek plošných spojov
- sprostredkovateľská a obchodná činnosť mimo riadnej predajne v rozsahu voľnej živnosti
- nákladná cestná doprava

### c) o počte zamestnancov:

| Názov položky   | Bežné účtovné obdobie | Bezprostredne predchádzajúce účtovné obdobie |
|---|-----------------------|--|
| Priemerný prepočítaný počet zamestnancov                                    | 37,1                  | 39,10  |
| Stav zamestnancov ku dňu, ku ktorému sa zostavuje účtovná závierka, z toho: | 37                    | 37   |
| počet vedúcich zamestnancov   | 6                     | 6  |

d) – Účtovná jednotka nie je neobmedzene nikomu ručiacim spoločníkom.

e) – Riadna koncoročná závierka, účtovná jednotka nepretržite pokračuje vo svojej činnosti.

Spoločnosť zostavuje účtovnú závierku za rok 2014 v súlade s ustanoveniami zákona o účtovníctve č. 431/2002 Z. z. a v znení neskorších právnych predpisov.

f) Účtovná závierka za minulé účtovné obdobie bola schválená valným zhromaždením na svojom zasadnutí dňa 30.6.2014. Valné zhromaždenie spoločnosti schválilo návrh predstavenstva tak, že zisk za rok 2013 vo výške 1 699,81,-EUR treba zaúčtovať v prospech zníženia strát z minulých období. Účtovná závierka spoločnosti k 31.12.2013 spolu s výročnou správou a správou audítora o overení účtovnej závierky bola uložená do RÚZ v júli 2014.

## Informácie k časti C. o konsolidovanom celku.

a) Spoločnosť nie je konsolidovanou účtovnou jednotkou, jej majoritný vlastník nemá zo zákona povinnosť zostavovať konsolidovanú závierku.

b) ZVT-PRINT a.s. nemá povinnosť zostavovať konsolidovanú závierku, lebo nevlastní také množstvo akcií a taký podiel na ZI, aby toto zakladalo povinnosť konsolidovať

## Informácie k časti E o účtovných zásadách a metódach.

- a) Spoločnosť zostavuje riadnu účtovnú závierku za predpokladu nepretržitého pokračovania činnosti organizácie v budúcich obdobiach v súlade s platnou legislatívou.
- b) Účtovné metódy a všeobecné účtovné zásady boli účtovnou jednotkou konzistentne aplikované počas celého účtovného obdobia v rámci platného zákona o účtovníctve . O nákladoch a výnosoch sa účtuje v momente , keď sú plnené , dodržiava sa pritom zásada časovej a vecnej súvislosti.
- c) Oceňovanie jednotlivých zložiek majetku a záväzkov

**Nehmotný dlhodobý majetok nakupovaný:-** ocenený je obstarávacími cenami. Súčasťou ceny obstarania sú všetky výdavky spojené s obstaraním. Súčasťou obstarávacej ceny nie sú úroky z úverov. Podnik netvoril v roku nehmotný majetok vlastnou činnosťou.

**Hmotný dlhodobý majetok nakupovaný:-** ocenený je obstarávacími cenami. Súčasťou cien obstarania sú: obstarávacia cena vrátane dopravy, cla, montáže, balného a pod. Spoločnosť vytvorila v roku hmotný majetok vlastnou činnosťou, ktorý ocenila vlastnými nákladmi . Súčasťou obstarávacej ceny dlhodobého hmotného majetku nie sú úroky z cudzích zdrojov a ani realizované kurzové rozdiely.

**Finančný dlhodobý majetok:-** oceňuje sa obstarávacími cenami. Spoločnosť eviduje CP na SAFETRONICS a.s. v podiele 16,10 % na základnom imaní a CP na SAFETRONICS – B ( Bielorusko ) v podiele 10,5 % na základnom imaní. Účtovná jednotka ku dňu zostavenia účtovnej závierky považuje evidovanú hodnotu CP za reálnu. Neoceňuje ich metódou vlastného imania.

**Zásoby nakupované:** - Spoločnosť eviduje zásoby rozčlenené do nasledovných skladov:

- sklad jednicového materiálu
- sklad režijného materiálu

Účtovná jednotka postupuje pri účtovaní zásob (materiál na sklade, tovar na sklade) podľa postupov účtovania, účtová trieda 1, Čl. II. a to spôsobom A účtovania zásob. Zásoby na sklade jednicového materiálu sú ocenené metódou pevných cien, a taktiež pri vyskladnení je použitá metóda -pevných cien. Rozdiely vzniknuté medzi obstarávacou cenou a pevnou cenou na sklade sa účtujú na samostatnom analytickom účte a záväzným spôsobom sa rozpúšťajú do nákladov priamoúmerne k objemu vyskladnených zásob. Výdavky spojené s obstaraním materiálu, ako clo, preprava, poisťné, skonto a pod. sa tiež evidujú na samostatnom analytickom účte a záväzným spôsobom opísaným vyššie sa rozpúšťajú do nákladov

Režijný materiál sa oceňuje obstarávacími cenami. Súčasťou obstarávacej ceny sú aj výdavky spojené s obstaraním materiálu. Vedľajšie náklady na obstaranie eviduje účtovná jednotka na osobitnom analytickom účte a rozpúšťa záväzným spôsobom do nákladov. Pri vyskladnení je použitá metóda FIFO.

**Zásoby vytvorené vlastnou činnosťou:** spoločnosť oceňuje vlastnými nákladmi v zložení priame náklady ( jednicový materiál, jednicové mzdy), nepriame náklady ( prirážky k jed.materiálu a k jed.mzdám ).

Príjem do NV v členení:

- jednicový materiál
- prirážka k jednicovému materiálu
- jednicové mzdy

- prirážka režijná – k mzdám
- Výdaj z NV v rovnakom členení na základe kalkulácií.
- jednicový materiál
  - prirážka k jednicovému materiálu
  - jednicové mzdy
  - prirážka režijná k mzdám

Odchýlky vzniknuté medzi účtovnou evidenciou a kalkulovanými cenami sa vyhodnocujú inventarizáciou NV aspoň štyrikrát ročne resp. podľa požiadaviek vedenia spoločnosti a zaúčtujú sa na príslušné analytické účty.

**Hotové výrobky:** oceňujú sa vlastnými nákladmi v rovnakom členení ako NV a podľa platných kalkulácií.

Zásoby obstarané bezplatne, nájdené pri inventarizácii sa ocenia podľa odborného odhadu ich úžitkovej hodnoty.

#### **Pohľadávky a záväzky:**

Oceňujú sa menovitou hodnotou. Pohľadávky a záväzky v cudzej mene sa prepočítavajú kurzom peňažných prostriedkov vyhlasovaným ECB, a to ku dňu predchádzajúcemu ku dňu uskutočnenia účtovného prípadu. Deň účtovného prípadu považuje a.s. pri došlých zahraničných faktúrach dátum vystavenia faktúry. Koncoročné kurzové rozdiely sa prepočítajú kurzom ECB ku koncu roka, pričom účtovne vykázané rozdiely sú zároveň aj daňovými. Priebežné kurzové rozdiely sa vyčísľujú podľa dátumov úhrad a príslušného kurzu ECB. K rizikovým a nevymožiteľným pohľadávkam sa vytvárajú opravné položky, ktoré sa vyčísľujú percentom k nominálnej hodnote pohľadávky.

#### **Finančný krátkodobý majetok:**

peňažné prostriedky a ceniny sa oceňujú ich menovitou hodnotou. Peňažné prostriedky v cudzej mene sa prepočítavajú kurzom vyhlasovaným ECB, a to ku koncu roka. Pri kúpe cudzej meny sa používa kurz, za ktorý boli tieto hodnoty nakúpené. Pri výdaji valút bola použitá metóda FIFO .

#### **Časové rozlíšenie:**

Časové rozlíšenie sa oceňuje v nominálnych hodnotách a je vyčíslené na nákladové položky vo výške, ktorá je potrebná na dodržanie zásady vecnej a časovej súvislosti s účtovným obdobím.

#### **Rezervy:**

Zákonné rezervy a.s. na nevyčerpanú dovolenku a odvody z nich, sa oceňujú v očakávanej výške záväzku priemernej mzdy zamestnanca. Na audit v nominálnej hodnote podľa zmluvy. Odstupné a odchodné sa oceňuje podľa kolektívnej zmluvy vo výške priemernej mzdy zamestnanca.

#### **Majetok prenajatý na základe kúpe o prenajatej veci:**

Lízing je ocenený obstarávacou cenou v ktorej je zahrnutý aj poplatok za prevod vlastníckych práv. Eviduje sa v majetku a odpisuje v súlade so zákonom o dani z príjmu.

#### **Opravné položky:**

Spoločnosť má vytvorené opravné položky k pohľadávkam podľa rizikovosti vymoženía

#### **Daň z príjmov:**

Daň z príjmov sa skladá zo splatnej dane a odloženej dane.

Organizácia účtovala o daňovom záväzku, ktorý vznikol z rozdielu medzi daňovými a účtovnými zostatkovými hodnotami dlhodobého majetku.  
Splatná daň z príjmov sa počíta za rok 2014 vo výške 22 % daňového základu, ktorý sa vypočítal úpravou účtovného výsledku hospodárenia pred daňou o pripočítateľné a odpočítateľné položky.

#### d) Spôsob zostavenia odpisového plánu dlhodobého majetku

Odpisy budú vykonávané do doby, v ktorej dosiahnu oprávky u jednotlivých zložiek investičného majetku 100% výšky jeho obstarávacej ceny. Po 100% odpísaní investičného majetku bude tento sledovaný v evidencii a bude podliehať inventarizácii až do doby jeho vyradenia. Účtovná jednotka má stanovené rovnomerné odpisovanie. U niektorého cudzieho majetku sa technické zhodnotenie odpisuje zrýchleným spôsobom.

Odpisový plán účtovných odpisov dlhodobého nehmotného majetku vychádzal z predpokladu životnosti príslušného nehmotného majetku. Odpisové sadzby pre účtovné a daňové odpisy sa rovnajú a doba odpisovania sa pohybuje podľa druhu a charakteru majetku od 2 - 5 rokov. Stanovené je rovnomerné odpisovanie.

Odpisový plán účtovných odpisov dlhodobého hmotného majetku bol zostavený tak, že je zohľadnená doba použiteľnosti, očakávané použitie majetku a intenzita jeho využitia, fyzické opotrebovanie majetku, technické a morálne zastaranie, zákonné alebo iné obmedzenia na používanie majetku. Odpisové sadzby pre účtovné a daňové odpisy sa nerovnajú. Koncoročne sa vyčísluje rozdiel medzi účtovnými a daňovými odpismi. Ročná výška odpisov dlhodobého majetku predstavuje 12 násobok mesačného odpisu vypočítaného rovnomerným spôsobom zo vstupnej ceny majetku, ktorá pripadá na zostatok doby odpisovania.

Hmotný a nehmotný majetok, ktorého hodnota je viac ako 500,-EUR a nepresahuje hodnotu podľa ZDP a doba použiteľnosti je väčšia ako 1 rok bude odpisovaný postupne do 2 rokov.

Hmotný majetok, ktorý je účtovaný ako zásoby (do 500,-EUR) a účtovná jednotka sa rozhodla ho inventarizovať, je evidovaný v operatívnej evidencii a na podsúvahových účtoch. Drobný nehmotný majetok, ktorý sa neodpisuje účtuje sa priamo do nákladov ako služba.

#### Systém manažérstva kvality

Spoločnosť má obhájený certifikát systému manažérstva kvality podľa požiadaviek ISO 9001:2000 audítormi spoločnosti LRQA Praha.

Účtovná jednotka používa na účtovníctvo software od fy. Asseco Solutions a na výrobu a logistiku software LCS-NORIS.

### Informácie k časti F. písm. a) prílohy č. 3 o dlhodobom nehmotnom majetku

Tabuľka č. 1

| Dlhodobý nehmotný majetok          | Bežné účtovné obdobie       |         |               |          |             |                 |                             | Spolu  |
|------------------------------------|-----------------------------|---------|---------------|----------|-------------|-----------------|-----------------------------|--------|
|                                    | Aktivované náklady na vývoj | Softvér | Ocenené práva | Goodwill | Ostatný DNM | Obstarávaný DNM | Poskytnuté preddavky na DNM |        |
| a                                  | b                           | c       | d             | e        | f           | G               | h                           | l      |
| Prvotné ocenenie                   |                             |         |               |          |             |                 |                             |        |
| Stav na začiatku účtovného obdobia |                             | 145375  | 0             | 0        | 0           | 0               | 0                           | 145375 |
| Prírastky                          |                             | 0       | 0             | 0        | 66          | 0               | 0                           | 66     |
| Úbytky                             |                             | 0       | 0             | 0        | 0           | 0               | 0                           | 0      |
| Presuny                            |                             | 66      | 0             | 0        | -66         | 0               | 0                           | 0      |
| Stav na konci účtovného obdobia    |                             | 145441  |               |          |             | 0               |                             | 145441 |

|   |  |        |  |  |  |  |  |        |
|---|--|--------|--|--|--|--|--|--------|
|   |  |        |  |  |  |  |  |        |
| Oprávky                                   |  |        |  |  |  |  |  |        |
| <b>Stav na začiatku účtovného obdobia</b> |  | 134987 |  |  |  |  |  | 134987 |
| Prírastky                                 |  | 9101   |  |  |  |  |  | 9101   |
| Úbytky                                    |  |        |  |  |  |  |  |        |
| <b>Stav na konci účtovného obdobia</b>    |  | 144088 |  |  |  |  |  | 144088 |
| Zostatková hodnota                        |  |        |  |  |  |  |  |        |
| <b>Stav na začiatku účtovného obdobia</b> |  | 10388  |  |  |  |  |  | 10388  |
| <b>Stav na konci účtovného obdobia</b>    |  | 1353   |  |  |  |  |  | 1353   |

Tabuľka č. 2

| Dlhodobý nehmotný majetok                 | Bezprostredne predchádzajúce účtovné obdobie |         |                   |          |             |                 |                             | Spolu  |
|---|--|---------|-------------------|----------|-------------|-----------------|-----------------------------|--------|
|   | Aktivované náklady na vývoj                  | Softvér | Oceniiteľné práva | Goodwill | Ostatný DNM | Obstarávaný DNM | Poskytnuté preddavky na DNM |        |
| a   | b  | c       | d                 | e        | f           | g               | h                           | l      |
| Prvotné ocenenie                          |  |         |                   |          |             |                 |                             |        |
| <b>Stav na začiatku účtovného obdobia</b> |  | 145375  | 0                 | 0        | 0           | 0               | 0                           | 145375 |
| Prírastky                                 |  | 0       | 0                 | 0        | 0           | 0               | 0                           | 0      |
| Úbytky                                    |  | 0       | 0                 | 0        | 0           | 0               | 0                           | 0      |
| Presuny                                   |  | 0       | 0                 | 0        | 0           | 0               | 0                           | 0      |
| <b>Stav na konci účtovného obdobia</b>    |  | 145375  |                   |          |             | 0               |                             | 145375 |

|   |  |        |  |  |  |  |  |        |
|---|--|--------|--|--|--|--|--|--------|
| Oprávky                                   |  |        |  |  |  |  |  |        |
| <b>Stav na začiatku účtovného obdobia</b> |  | 125067 |  |  |  |  |  | 125067 |
| Prírastky                                 |  | 9920   |  |  |  |  |  | 9920   |
| Úbytky                                    |  | 0      |  |  |  |  |  | 0      |
| <b>Stav na konci účtovného obdobia</b>    |  | 134987 |  |  |  |  |  | 134987 |
| Zostatková hodnota                        |  |        |  |  |  |  |  |        |
| <b>Stav na začiatku účtovného obdobia</b> |  | 20308  |  |  |  |  |  | 20308  |
| <b>Stav na konci účtovného obdobia</b>    |  | 10388  |  |  |  |  |  | 10388  |

**Informácie k časti F. písm. a) prílohy č. 3 o dlhodobom hmotnom majetku**

Tabuľka č. 1

| Dlhodobý hmotný majetok                   | Bežné účtovné obdobie |        |   |                                       |                                 |             |                 |                             |         |
|---|-----------------------|--------|---|---------------------------------------|---------------------------------|-------------|-----------------|-----------------------------|---------|
|   | Pozemky               | Stavby | Samostatné hnutelné veci a súbory hnutelných vecí | Pestovateľské celky trvalých porastov | Základné stádo a ťažné zvieratá | Ostatný DHM | Obstarávaný DHM | Poskytnuté preddavky na DHM | Spolu   |
| a   | b                     | c      | d   | e                                     | f                               | G           | h               | i                           | j       |
| Prvotné ocenenie                          |                       |        |   |                                       |                                 |             |                 |                             |         |
| <b>Stav na začiatku účtovného obdobia</b> |                       | 69011  | 1708937   | 0                                     | 0                               | 0           | 61347           | 0                           | 1839295 |
| Prírastky                                 |                       | 0      | 0   | 0                                     | 0                               | 0           | 72427           | 0                           | 72427   |
| Úbytky                                    |                       | 0      | -3,-  | 0                                     | 0                               | 0           | 0               | 0                           | -3      |
| Presuny                                   |                       | 3141   | 38740   | 0                                     | 0                               | 0           | -41881          | 0                           | 0       |
| <b>Stav na konci účtovného obdobia</b>    |                       | 72152  | 1747674   | 0                                     | 0                               | 0           | 91893           | 0                           | 1911719 |
| Oprávkky                                  |                       |        |   |                                       |                                 |             |                 |                             |         |
| <b>Stav na začiatku účtovného obdobia</b> |                       | 45988  | 1451643   | 0                                     | 0                               | 0           | 0               | 0                           | 1497631 |
| Prírastky                                 |                       | 2558   | 86113   | 0                                     | 0                               | 0           | 0               | 0                           | 88671   |
| Úbytky                                    |                       | 0      | -3  | 0                                     | 0                               | 0           | 0               | 0                           | -3      |
| <b>Stav na konci účtovného obdobia</b>    |                       | 48546  | 1537753   | 0                                     | 0                               | 0           | 0               | 0                           | 1586299 |

| Zostatková hodnota                        |  |       |        |   |   |   |       |   |        |
|---|--|-------|--------|---|---|---|-------|---|--------|
| <b>Stav na začiatku účtovného obdobia</b> |  | 23023 | 257294 | 0 | 0 | 0 | 61347 | 0 | 341664 |
| <b>Stav na konci účtovného obdobia</b>    |  | 23606 | 209921 | 0 | 0 | 0 | 91893 | 0 | 325420 |

| Dlhodobý hmotný majetok<br>a       | Bezprostredne predchádzajúce účtovné obdobie |             |  |  |                                      |                  |                      |                                  |            |
|------------------------------------|--|-------------|--|--|--------------------------------------|------------------|----------------------|----------------------------------|------------|
|                                    | Pozemky<br>b                                 | Stavby<br>c | Samostatné hnutelné veci a súbory hnutelných vecí<br>d | Pestovateľské celky trvalých porastov<br>e | Základné stádo a ťažné zvieratá<br>f | Ostatný DHM<br>g | Obstarávaný DHM<br>h | Poskytnuté preddavky na DHM<br>i | Spolu<br>J |
| Prvotné ocenenie                   |  |             |  |  |                                      |                  |                      |                                  |            |
| Stav na začiatku účtovného obdobia |  | 69011       | 1793289  | 0  | 0                                    | 0                | 87667                | 0                                | 1949967    |
| Prírastky                          |  | 0           | 0  | 0  | 0                                    | 0                | 33823                | 0                                | 33823      |
| Úbytky                             |  | 0           | 143595   | 0  | 0                                    | 0                | 900                  | 0                                | 144495     |
| Presuny                            |  | 0           | 59243  | 0  | 0                                    | 0                | -59243               | 0                                | 0          |
| Stav na konci účtovného obdobia    |  | 69011       | 1708937  | 0  | 0                                    | 0                | 61347                | 0                                | 1839295    |
| Oprávky                            |  |             |  |  |                                      |                  |                      |                                  |            |
| Stav na začiatku účtovného obdobia |  | 43486       | 1512686  | 0  | 0                                    | 0                | 0                    | 0                                | 1556172    |
| Prírastky                          |  | 2502        | 82552  | 0  | 0                                    | 0                | 0                    | 0                                | 85054      |
| Úbytky                             |  | 0           | 143595   | 0  | 0                                    | 0                | 0                    | 0                                | 143595     |
| Stav na konci účtovného obdobia    |  | 45988       | 1451643  | 0  | 0                                    | 0                | 0                    | 0                                | 1497631    |
| Zostatková hodnota                 |  |             |  |  |                                      |                  |                      |                                  |            |
| Stav na začiatku účtovného obdobia |  | 25525       | 280603   | 0  | 0                                    | 0                | 87667                | 0                                | 393795     |
| Stav na konci účtovného obdobia    |  | 23023       | 257294   | 0  | 0                                    | 0                | 61347                | 0                                | 341664     |
|                                    |  |             |  |  |                                      |                  |                      |                                  |            |

### Spôsob a výška poistenia majetku spoločnosti

Účtovná jednotka nemá poistený všetok majetok poistený je len vybraný majetok, kde hrozí najväčšie riziko jeho poškodenia.

- |                     |   |
|---------------------|---|
| Komunálna poisťovňa | - preprava tovaru poistenie Mercedes - Benz                     |
| Kooperatíva a.s.    | - havarijné poistenie Mercedes-Benz                             |
|                     | - zákonné poistenie všetkých motorových vozidiel                |
|                     | - havarijné poistenie VW PASSAT                                 |
|                     | UNIQA a.s. - poistenie zariadenie - tester, v rámci lízingu     |
| UNION a.s.          | - poškodenie alebo zničenie živelnou udalosťou – vybrané stroje |
| Eximbanka           | - poistenie vybraných pohľadávok                                |

Celková výška ročného poistného za všetky poisťky je 3 628,-EUR

**Informácie k časti F. písm. j) prílohy č. 3 o dlhodobom finančnom majetku**

Tabuľka č. 1

| Dlhodobý finančný majetok                 | Bežné účtovné obdobie        |   |                               |                          |             |  |                 |                             |         |
|---|------------------------------|---|-------------------------------|--------------------------|-------------|--|-----------------|-----------------------------|---------|
|   | Podielové CP a podiely v DÚJ | Podielové CP a podiely v spoločnosti s podstatným vplyvom | Ostatné dlhodobé CP a podiely | Pôžičky ÚJ v kons. celku | Ostatný DFM | Pôžičky s dobou splatnosti najviac jeden rok | Obstarávaný DFM | Poskytnuté preddavky na DFM | Spolu   |
| a   | b                            | c   | d                             | e                        | f           | g  | h               | i                           | j       |
| Prvotné ocenenie                          |                              |   |                               |                          |             |  |                 |                             |         |
| <b>Stav na začiatku účtovného obdobia</b> |                              |   | 511186                        | 0                        | 117419      | 0  | 0               | 0                           | 628605  |
| Prírastky                                 |                              |   | 140                           |                          |             |  | 4012            |                             | 4152    |
| Úbytky                                    |                              |   |                               |                          | -117419     |  |                 |                             | -117419 |
| Presuny                                   |                              |   | 4012                          |                          |             |  | -4012           |                             | 0       |
| <b>Stav na konci účtovného obdobia</b>    |                              |   | 515338                        | 0                        | 0           | 0  | 0               | 0                           | 515338  |
| Účtovná hodnota                           |                              |   |                               |                          |             |  |                 |                             |         |
| <b>Stav na začiatku účtovného obdobia</b> |                              |   | 511186                        | 0                        | 117419      | 0  | 0               | 0                           | 628605  |
| <b>Stav na konci účtovného obdobia</b>    |                              |   | 515338                        | 0                        | 0           | 0  | 0               | 0                           | 515338  |

**Finančný dlhodobý majetok**

Účtovná jednotka eviduje cenné papiere vo forme zaevidovaných listinných akcií na meno.

Emitent: SAFETRONICS, a.s. počet akcií 209 čo predstavuje podiel 16,10 %.

Akcie boli obstarané nasledovne:

30 akcií kúpených po 1 659,69,-EUR/ ks, nominálna hodnota za akciu bola 3 319,39,-EUR.

86 akcií upísaných v nominálnej hodnote 3 319,39,-EUR/ks.

93 akcií kúpených po 3 319,39EUR/ks.

Emitent SAFETRONICS –B ( Bielorusko) počet akcií 90 čo predstavuje podiel 10,15 %

Akcie boli obstarané nasledovne:

31 akcií kúpených v nominálnej hodnote 620 750,- BYR/ 1 akciu od - Novokreštenov Juraj

59 akcií kúpených v nominálnej hodnote 620 750,- BYR/ 1 akciu od - Sokol Martin

Tabuľka č. 2

| Dlhodobý finančný majetok          | Bezprostredne predchádzajúce účtovné obdobie |   |                               |                          |             |  |                 |                             |        |
|------------------------------------|--|---|-------------------------------|--------------------------|-------------|--|-----------------|-----------------------------|--------|
|                                    | Podielové CP a podiely v DÚJ                 | Podielové CP a podiely v spoločnosti s podstatným vplyvom | Ostatné dlhodobé CP a podiely | Pôžičky ÚJ v kons. celku | Ostatný DFM | Pôžičky s dobou splatnosti najviac jeden rok | Obstarávaný DFM | Poskytnuté preddavky na DFM | Spolu  |
| a                                  | b  | c   | d                             | e                        | f           | g  | h               | i                           | j      |
| Prvotné ocenenie                   |  |   |                               |                          |             |  |                 |                             |        |
| Stav na začiatku účtovného obdobia |  |   | 511186                        | 0                        | 117419      | 0  | 0               | 0                           | 628605 |
| Prírastky                          |  |   |                               |                          |             |  |                 |                             |        |
| Úbytky                             |  |   |                               |                          |             |  |                 |                             |        |
| Presuny                            |  |   |                               |                          |             |  |                 |                             |        |
| Stav na konci účtovného obdobia    |  |   | 511186                        | 0                        | 117419      | 0  | 0               | 0                           | 628605 |
| Účtovná hodnota                    |  |   |                               |                          |             |  |                 |                             |        |
| Stav na začiatku účtovného obdobia |  |   | 511186                        | 0                        | 117419      | 0  | 0               | 0                           | 628605 |
| Stav na konci účtovného obdobia    |  |   | 511186                        | 0                        | 117419      | 0  | 0               | 0                           | 628605 |

### Informácie k časti F. písm. i) prílohy č. 3 o štruktúre dlhodobého finančného majetku

| Obchodné meno a sídlo spoločnosti, v ktorej má ÚJ umiestnený DFM | Bežné účtovné obdobie |                                      |  |   |                     |
|--|-----------------------|--------------------------------------|--|---|---------------------|
|  | Podiel ÚJ na ZI v %   | Podiel ÚJ na hlasovacích právach v % | Hodnota vlastného imania ÚJ, v ktorej má ÚJ umiestnený DFM | Výsledok hospodárenia ÚJ, v ktorej má ÚJ umiestnený DFM | Účtovná hodnota DFM |
| a  | b                     | c                                    | D  | e   | f                   |
| <b>Ostatné realizovateľné CP a podiely</b>                       |                       |                                      |  |   |                     |
| Safetronics a.s.   | 16,10                 | 16,10                                | 5 011 954,-  | 2 065,-   | 511 186,-           |
| Safetronics – B  | 10,15                 | 10,15                                | 98 467,-   | 2 527,-   | 4 152,-             |

### Informácie k časti F. písm. r) prílohy č. 3 o vývoji opravnej položky k pohľadávkam

| Pohľadávky<br>a  | Bežné účtovné obdobie                      |                |  |   |   |
|--|--|----------------|--|---|---|
|  | Stav OP na začiatku účtovného obdobia<br>b | Tvorba OP<br>c | Zúčtovanie OP z dôvodu zániku opodstatnenosti<br>d | Zúčtovanie OP z dôvodu vyradenia majetku z účtovníctva<br>e | Stav OP na konci účtovného obdobia<br>f |
| Pohľadávky z obchodného styku  | 28606                                      | 7729           | 0  | 4594  | 31741                                   |
| Pohľadávky voči dcérskej účtovnej jednotke a materskej účtovnej jednotke |  |                |  |   |   |
| Ostatné pohľadávky v rámci kons. celku                                   |  |                |  |   |   |
| Pohľadávky voči spoločníkom, členom a združeniu                          |  |                |  |   |   |
| Iné pohľadávky   |  |                |  |   |   |
| <b>Pohľadávky spolu</b>  | <b>28606</b>                               | <b>7729</b>    | <b>0</b>   | <b>4594</b>   | <b>31741</b>                            |

Účtovná jednotka tvorila opravné položky u spoločností v konkurze a k vybratým rizikovým pohľadávkam a to po dobe splatnosti viac ako 360 dní 20%, viac ako 720 dní 50% a viac ako 1 080 dní 100% z hodnoty pohľadávok. Daňovo neuznanú pohľadávku tvorila a.s. voči fy. HITELAP vo výške 7 018,-, nakoľko je táto firma od 24.3.2015 pod súdnym dozom pred konkurzným konaním.

### Informácie k časti F. písm. s) prílohy č. 3 o vekovej štruktúre pohľadávok

Tabuľka č. 1

| Názov položky  | V lehote splatnosti | Po lehote splatnosti | Pohľadávky spolu |
|--|---------------------|----------------------|------------------|
| Pohľadávky z obchodného styku  | 104357              | 77493                | 181850           |
| Pohľadávky voči dcérskej účtovnej jednotke a materskej účtovnej jednotke |                     | 0                    |                  |
| Ostatné pohľadávky v rámci konsolidovaného celku                         | 19814               | 20388                | 40202            |
| Pohľadávky voči spoločníkom, členom a združeniu                          | 0                   | 0                    | 0                |
| Sociálne poistenie   | 0                   | 0                    | 0                |
| Daňové pohľadávky a dotácie  | 4136                | 0                    | 4136             |
| Iné pohľadávky   | 111786              | 22749                | 134535           |
| <b>Krátkodobé pohľadávky spolu</b>                                       | <b>240093</b>       | <b>120630</b>        | <b>360723</b>    |

## Tabuľka č. 2

| Pohľadávky podľa zostatkovej doby splatnosti<br>a                 | Bežné účtovné obdobie<br>b | Bezprostredne predchádzajúce účtovné obdobie<br>c |
|---|----------------------------|---|
| Pohľadávky po lehote splatnosti                                   | 120630                     | 101601  |
| Pohľadávky so zostatkovou dobou splatnosti do jedného roka        | 240093                     | 260842  |
| <b>Krátkodobé pohľadávky spolu</b>                                | <b>360723</b>              | <b>359447</b>                                     |
| Pohľadávky so zostatkovou dobou splatnosti jeden rok až päť rokov | 0                          | 0   |
| Pohľadávky so zostatkovou dobou splatnosti dlhšou ako päť rokov   | 0                          | 0   |
| <b>Dlhodobé pohľadávky spolu</b>                                  | <b>0</b>                   | <b>0</b>  |

**Informácie k časti F. písm. t) a u) prílohy č. 3 o pohľadávkach zabezpečených záložným právom alebo inou formou zabezpečenia**

| Opis predmetu záložného práva                                   | Bežné účtovné obdobie |                    |
|---|-----------------------|--------------------|
|   | Hodnota predmetu      | Hodnota pohľadávky |
| Pohľadávky kryté záložným právom alebo inou formou zabezpečenia |                       | 47567              |
| Hodnota pohľadávok, na ktoré sa zriadilo záložné právo          | x                     | 47567              |
|   |                       |                    |

Spoločnosť poskytla záložné právo na súčasné aj budúce pohľadávky v súvislosti s objednávkami od odberateľa Q-print electronics GmbH, Nemecko a PROMESA s.r.o. ČR v prospech Eximbanky. V tab. je uvedený len aktuálny stav k 31.12.2014. Uvedené pohľadávky sú uhrádzané na náš účet vedený v Eximbanke.

**Informácie k časti F. písm. w) prílohy č. 3 o krátkodobom finančnom majetku**

## Tabuľka č. 1

| Názov položky            | Bežné účtovné obdobie | Bezprostredne predchádzajúce účtovné obdobie |
|--------------------------|-----------------------|--|
| Pokladnica, ceniny       | 2593                  | 4938   |
| Bežné bankové účty       | 12150                 | 11481  |
| Bankové účty termínované | 0                     | 0  |
| Peniaze na ceste         | 0                     | 0  |
| <b>Spolu</b>             | <b>14743</b>          | <b>16419</b>                                 |

Spoločnosť má obmedzené právo nakladať na účte vedeného v Eximbanke SR. Toto obmedzenie vyplýva z úverovej zmluvy č.003/2014. Úver bol čerpaný z Eximbanky.

## 22. Informácie k časti F. písm. zb) prílohy č. 3 o významných položkách časového rozlíšenia na strane aktív

| Opis položky časového rozlíšenia            | Bežné účtovné obdobie | Bezprostredne predchádzajúce účtovné obdobie |
|---|-----------------------|--|
| Náklady budúcich období dlhodobé, z toho:   | 0                     | 0  |
| Náklady budúcich období krátkodobé, z toho: | 1462                  | 1955   |

Účtovná jednotka eviduje na účtoch časového rozlíšenia položky vzniknuté pri poisťných zmluvách. Službách, predplatné odbornej literatúry, servis( server), Lizing – finanč.činnosť a pod.

## Informácie k časti G. písm. a) tretiemu bodu prílohy č. 3 o rozdelení účtovného zisku alebo o vysporiadaní účtovnej straty

Tabuľka č. 1

| Názov položky                                    | Bezprostredne predchádzajúce účtovné obdobie |
|--|--|
| Účtovný zisk                                     | 1699,81                                      |
| <b>Vysporiadanie účtovnej straty</b>             | <b>Bežné účtovné obdobie</b>                 |
| Zo zákonného rezervného fondu                    |  |
| Zo štatutárnych a ostatných fondov               |  |
| Z nerozdeleného zisku minulých rokov             |  |
| Úhrada straty spoločníkmi                        |  |
| Úhrada straty minulých období                    | 1699,81                                      |
| Prevod na účet neuhradenej straty minulých rokov |  |
| Iné  |  |
|  |  |
| <b>Spolu</b>                                     | <b>1699,81</b>                               |

## Informácie k časti G. písm. b) prílohy č. 3 o rezervách

Tabuľka č. 1

| Názov položky                      | Bežné účtovné obdobie              |        |          |          |                                 |
|------------------------------------|------------------------------------|--------|----------|----------|---------------------------------|
|                                    | Stav na začiatku účtovného obdobia | Tvorba | Použitie | Zrušenie | Stav na konci účtovného obdobia |
| a                                  | b                                  | c      | d        | e        | f                               |
| <b>Krátkodobé rezervy, z toho:</b> |                                    |        |          |          |                                 |
| Nevyčerpané dovolenky + odvody     | 2415                               | 161    | 2415     | 0        | 161                             |
| Audit                              | 1500                               | 1500   | 1500     | 0        | 1500                            |
| Iné                                | 0                                  |        |          |          | 0                               |

Tabuľka č. 2

| Názov položky<br>a                 | Bezprostredne predchádzajúce účtovné obdobie |             |               |               |                                      |
|------------------------------------|--|-------------|---------------|---------------|--------------------------------------|
|                                    | Stav na začiatku účtovného obdobia<br>b      | Tvorba<br>c | Použitie<br>d | Zrušenie<br>e | Stav na konci účtovného obdobia<br>f |
| <b>Krátkodobé rezervy, z toho:</b> |  |             |               |               |                                      |
| Nevyčerpané dovolenky + odvody     | 1333   | 315         | 1333          | 0             | 315                                  |
| Audit + ostatné                    | 1500   | 1500        | 1500          | 0             | 1500                                 |
| Iné                                | 100  |             |               |               | 100                                  |

**Informácie k časti G. písm. c) a d) prílohy č. 3 o záväzkoch**

| Názov položky   | Bežné účtovné obdobie | Bezprostredne predchádzajúce účtovné obdobie |
|---|-----------------------|--|
| Záväzky po lehote splatnosti                                    | <b>69693</b>          | <b>36360</b>                                 |
| Záväzky so zostatkovou dobou splatnosti do jedného roka vrátane | <b>91471</b>          | <b>99347</b>                                 |
| <b>Krátkodobé záväzky spolu</b>                                 | 161164                | 135707                                       |
| Záväzky so zostatkovou dobou splatnosti jeden rok až päť rokov  | 164529                | 157425                                       |
| Záväzky so zostatkovou dobou splatnosti nad päť rokov           | 0                     | 0  |
| <b>Dlhodobé záväzky spolu</b>                                   | 164529                | 157425                                       |

**Krátkodobé záväzky ostatné**

|                                 |          |                 |
|---------------------------------|----------|-----------------|
| Záväzky sociálneho zabezpečenia | 15 850,- | uhradené v 2015 |
| Daňové záväzky                  | 3 551,-  | uhradená v 2015 |
| Mzdy na účty zamestnancov       | 21 947,- | uhradené v 2015 |

**Dlhodobé záväzky.**

|  |          |
|--|----------|
| Záväzok voči ZVT-FONAR a.s. za kúpu akcií splatný v r.2015 | 98 399,- |
| Spotrebný úver na auto                                     | 27 619,- |
| Lízing   | 14 745,- |
| Kúpa CP  | 6 479,-  |
| Odložená daň   | 16 780,- |

**Informácie k časti F. písm. v) a časti G. písm. f) prílohy č. 3 o odloženej daňovej pohľadávke alebo o odloženom daňovom záväzku**

| Názov položky   | Bežné účtovné obdobie | Bezprostredne predchádzajúce účtovné obdobie |
|---|-----------------------|--|
| <b>Dočasné rozdiely medzi účtovnou hodnotou majetku a daňovou základňou, z toho:</b>  |                       |  |
| odpočítateľné   |                       |  |
| zdaniteľné  | 76 271                | 113704                                       |
| <b>Dočasné rozdiely medzi účtovnou hodnotou záväzkov a daňovou základňou, z toho:</b> |                       |  |
| odpočítateľné   |                       |  |
| zdaniteľné  |                       |  |
| <b>Možnosť umorovať daňovú stratu v budúcnosti</b>                                    |                       |  |
| <b>Možnosť previesť nevyužitú daňovú odpočty</b>                                      |                       |  |
| <b>Sadzba dane z príjmov ( v %)</b>   | 22                    | 22   |
| <b>Odložená daňová pohľadávka</b>   |                       |  |
| <b>Uplatnená daňová pohľadávka</b>  |                       |  |
| Zaúčtovaná ako zníženie nákladov  |                       |  |
| Zaúčtovaná do vlastného imania  |                       |  |
| <b>Odložený daňový záväzok</b>  | 16 780                | 25015  |
| <b>Zmena odloženého daňového záväzku</b>  | 8 235                 | 7921   |
| Zaúčtovaná ako náklad   | -8 235                | -7921  |
| Zaúčtovaná do vlastného imania  |                       |  |

**Odložený daňový záväzok**

Spoločnosť účtovala o odloženom daňovom záväzku, ktorý vznikol z rozdielu účtovných a daňových odpisov. K 31.12.2014, bol vyčíslený nasledovne:

|                                       |            |
|---------------------------------------|------------|
| Účtovná zostatková cena k 31.12.2014  | 234 534,68 |
| Daňová zostatková cena k 31.12.2014   | 158 264,00 |
| Rozdiel pre vyčíslenie odloženej dani | 76 270,68  |
| Odložená daň ( 22%)                   | 16 779,55  |

**Informácie k časti G. písm. g) prílohy č. 3 o záväzkoch zo sociálneho fondu**

| Názov položky                              | Bežné účtovné obdobie | Bezprostredne predchádzajúce účtovné obdobie |
|--|-----------------------|--|
| <b>Začiatkový stav sociálneho fondu</b>    | 0                     | 569  |
| Tvorba sociálneho fondu na ťarchu nákladov | 4249                  | 3007   |
| Tvorba sociálneho fondu zo zisku           | 0                     | 0  |
| Ostatná tvorba sociálneho fondu            | 0                     | 0  |
| <b>Tvorba sociálneho fondu spolu</b>       | 4249                  | 3007   |
| <b>Čerpanie sociálneho fondu</b>           | 3742                  | 3945   |
| <b>Konečný zostatok sociálneho fondu</b>   | 507                   | 0  |

Spoločnosť tvorila sociálny fond v zmysle zákona 1 % z hrubých miezd plus 0,5 % podľa uzatvorenej kolektívnej zmluvy.

**Informácie k časti G. písm. i) prílohy č. 3 o bankových úveroch, pôžičkách a krátkodobých finančných výpomociach**

Tabuľka č. 1

| Názov položky                   | Mena | Úrok p. a. v %              | Dátum splatnosti | Suma istiny v príslušnej mene za bežné účtovné obdobie | Suma istiny v príslušnej mene za bezprostredne predchádzajúce účtovné obdobie |
|---------------------------------|------|-----------------------------|------------------|--|---|
| a                               | b    | c                           | d                | e  | f   |
| <b>Dlhodobé bankové úvery</b>   |      |                             |                  |  |   |
| EXIMBANKA SR                    | EUR  | EURIBOR<br>3M<br>+ 3,3 p.a. | 15.2.2016        | 120 000,-  |   |
| <b>Krátkodobé bankové úvery</b> |      |                             |                  |  |   |
| UniCredit-kontokorentný úver    | EUR  | EURIBOR<br>+ 3,15           | 30.01.2015       | 132 000,-  | 132 000,-   |
| Eximbanka SR                    | EUR  | EURIBOR<br>3M<br>+3,3 p.a   | 31.12.2014       | 80 000,-   | 400 000,-   |

Spoločnosť splatila v r.2014 úver Eximbanke vo výške 400 000,- EUR a zároveň otvorila nový vo výške 200 000,-EUR. Tento úver je ručený: Blankozmenkou, nehnuteľnosťou spoločnosti NVS a.s., zmluvou o prístupí k záväzku ( spoludlžník Safetronics a.s. ) a vybratými pohľadávkami uvedenými vyššie.

Na UniCredit Bank je zriadený kontokorentný – revolvingový úver. Uver je ručený pohľadávkami.

### Informácie k časti G. písm. m) prílohy č. 3 o majetku prenajatom formou finančného prenájmu

| Názov položky   | Bežné účtovné obdobie   |  |                    | Bezprostredne predchádzajúce účtovné obdobie |  |                    |
|-----------------|-------------------------|--|--------------------|--|--|--------------------|
|                 | Splatnosť               |  |                    | Splatnosť                                    |  |                    |
|                 | do jedného roka vrátane | od jedného roka do piatich rokov vrátane | viac ako päť rokov | do jedného roka vrátane                      | od jedného roka do piatich rokov vrátane | viac ako päť rokov |
| A               | b                       | c  | d                  | e  | f  | g                  |
| Istina          | 13575                   | 1168                                     | 0                  | 12786  | 14744                                    | 0                  |
| Finančný náklad | 515                     | 6  | 0                  | 1870   | 1088                                     | 0                  |
| <b>Spolu</b>    | <b>14090</b>            | <b>1174</b>                              | <b>0</b>           | <b>14656</b>                                 | <b>15832</b>                             | <b>0</b>           |

#### Ostatné dlhodobé záväzky:

Účtovná jednotka eviduje dlhodobé záväzky z uzatvorených lízingových a úverových zmlúv.

UniCredit Leasing Slovakia a.s. na ATG-tester, zostáva ešte uhradiť 13 splátok 14 745,- €  
UniCredit Leasing Slovakia a.s. zmluva o úvere na nákup motorového vozidla vo výške 23 607,-EUR rozdeleného na 4 rovnomerné splátky posledná splátka je v r.2018.

### Informácie k časti H. písm. a) prílohy č. 3 o tržbách

Tržby za vlastné výrobky ( DPS ) a služby s tým súvisiace boli v r.2014 vo výške 1 419 962-€ z toho sa fakturovalo do EÚ vo výške 490 734,-€ a do Švajčiarska vo výške 254 732,-€.

Tržby za ostatné služby boli vo výške 4 952,-€. ( DPS – dosky plošných spojov. )

### Informácie k časti H. písm. b) prílohy č. 3 o zmene stavu vnútroorganizačn. zásob

| Názov položky   | Bežné účtovné obdobie | Bezprostredne predchádzajúce účtovné obdobie |                 | Zmena stavu vnútroorganizačných zásob |  |
|---|-----------------------|--|-----------------|---------------------------------------|--|
|   | Konečný zostatok      | Konečný zostatok                             | Začiatkový stav | Bežné účtovné obdobie                 | Bezprostredne predchádzajúce účtovné obdobie |
| a   | b                     | c  | d               | e                                     | f  |
| Nedokončená výroba a polotovary vlastnej výroby                       | 180984                | 203396                                       | 193652          | -22412                                | 9745   |
| Výrobky   | 74501                 | 60124  | 36902           | 14378                                 | 23222  |
| Zvieratá  | 0                     | 0  | 0               | 0                                     | 0  |
| <b>Spolu</b>  | <b>255485</b>         | <b>263520</b>                                | <b>230554</b>   | <b>-8034</b>                          | <b>32967</b>                                 |
| Manká a škody   | x                     | X  | x               |                                       |  |
| Reprezentačné   | x                     | x  | x               |                                       |  |
| Dary  | x                     | x  | x               |                                       |  |
| Iné   | x                     | x  | x               |                                       |  |
| <b>Zmena stavu vnútroorganizačných zásob vo výkaze ziskov a strát</b> | <b>x</b>              | <b>x</b>                                     | <b>x</b>        | <b>-8034</b>                          | <b>32967</b>                                 |

**Informácie k časti H. písm. c) až f) prílohy č. 3 o výnosoch pri aktivácii nákladov a o výnosoch z hospodárskej činnosti, finančnej činnosti a mimoriadnej činnosti**

| Názov položky                     | Bežné účtovné obdobie | Bezprostredne predchádzajúce účtovné obdobie |
|-----------------------------------|-----------------------|--|
| Aktivácia materiálu               | 0                     | 8 547  |
| Aktivácia majetku                 | 13564                 | 25792  |
| Tržby z predaja majetku           | 700                   | 12000  |
| Tržby z predaja odpadu            | 1755                  | 8080   |
| Inventúrny prebytok               | 3224                  | 0  |
| Tržby z predaja stravných lístkov | 20520                 | 14825  |
| <b>Finančné výnosy, z toho:</b>   |                       |  |
| Úroky z pôžičiek                  | 0                     | 6316   |

Aktivácia majetku - Firma kúpila už používanú čistiacu stanicu, ktorú bolo treba celú zrekonštruovať a prispôsobiť na naše technologické podmienky. Túto rekonštrukciu urobili naši zamestnanci. V aktivácii je zahrnutá mzda našich zamestnancov.

Predaj majetku - Spoločnosť predala už nepotrebný majetok, ktorého zostatková cena účtovná aj daňová mala nulovú hodnotu.

Predaj odpadu – pri procese výroby nám vzniká odpadový materiál, ktorý obsahuje drahé a farebné kovy, tento následne predávame na ďalšie využitie.

Predaj stravných lístkov – spoločnosť má zmluvu s Le Cheque Dejeuner na nákup stravných kupónov bez poplatku za sprostredkovanie a bez poplatku za dovoz. Keďže má naša firma takéto výhodné podmienky, zabezpečuje stravné kupóny aj pre iné firmy v rámci holdingu, ktorým to následne refakturuje.

**Informácie k časti H. písm. g) prílohy č. 3 o čistom obrate**

| Názov položky                           | Bežné účtovné obdobie | Bezprostredne predchádzajúce účtovné obdobie |
|---|-----------------------|--|
| Tržby za vlastné výrobky                | 1 419 962             | 1 317 055                                    |
| Tržby z predaja služieb                 | 4 952                 | 8018   |
| Tržby za tovar                          | 0                     | 1620   |
| Výnosy zo zákazky                       | 0                     | 0  |
| Výnosy z nehnuteľnosti na predaj        | 0                     | 0  |
| Iné výnosy súvisiace s bežnou činnosťou | 0                     | 0  |
| <b>Čistý obrat celkom</b>               | <b>1 424 913</b>      | <b>1326693</b>                               |

**Informácie k časti I. prílohy č. 3 o nákladoch**

| Názov položky   | Bežné účtovné obdobie | Bezprostredne predchádzajúce účtovné obdobie |
|---|-----------------------|--|
| <b>Náklady za poskytnuté služby, z toho:</b>                              |                       |  |
| <b>Náklady voči audítorovi, auditorskej spoločnosti, z toho:</b>          |                       |  |
| náklady za overenie individuálnej účtovnej závierky                       | 2500                  | 2500   |
| <b>Ostatné významné položky nákladov za poskytnuté služby, z toho:</b>    |                       |  |
| Prenájom  | 84 862                | 84862  |
| Dopravné  | 22 020                | 23043  |
| <b>Ostatné významné položky nákladov z hospodárskej činnosti, z toho:</b> |                       |  |
| Spotreba materiálu  | 524 363               | 491 457                                      |
| Elek.energia, voda, teplo   | 133 539               | 137 153                                      |
| Opravy  | 9 482                 | 8 835  |
| Osadzovanie DPS   | 9 330                 | 6 120  |
| Predaj stravných lístkov  | 20 520                | 14 820                                       |
| <b>Finančné náklady, z toho:</b>  |                       |  |
| Úroky z úverov  | 12 068                | 16 976                                       |

**Informácie k časti J. písm. a) až e) prílohy č. 3 o daniach z príjmov**

| Názov položky   | Bežné účtovné obdobie | Bezprostredne predchádzajúce účtovné obdobie |
|---|-----------------------|--|
| Suma odloženej daňovej pohľadávky účtovanej ako náklad alebo výnos vyplývajúca zo zmeny sadzby dane z príjmov   |                       |  |
| Suma odloženého daňového záväzku účtovaného ako náklad alebo výnos vyplývajúci zo zmeny sadzby dane z príjmov   |                       |  |
| Suma odloženej daňovej pohľadávky týkajúca sa umorenia daňovej straty, nevyužitých daňových odpočtov a iných nárokov, ako aj dočasných rozdielov predchádzajúcich účtovných období, ku ktorým sa v predchádzajúcich účtovných obdobiach odložená daňová pohľadávka neúčtovala |                       |  |
| Suma odloženého daňového záväzku, ktorý vznikol z dôvodu neúčtovania tej časti odloženej daňovej pohľadávky v bežnom účtovnom období, o ktorej sa účtovalo v predchádzajúcich účtovných obdobiach   |                       |  |
| Suma neuplatneného umorenia daňovej straty, nevyužitých daňových odpočtov a iných nárokov a odpočítateľných dočasných rozdielov, ku ktorým nebola účtovaná odložená daňová pohľadávka   | 29 606                | 112 061                                      |

**Informácie k časti J. písm. f) a g) prílohy č. 3 o daniach z príjmov**

| Názov položky<br><br>a                       | Bežné účtovné obdobie |              |                  | Bezprostredne predchádzajúce účtovné obdobie |              |                  |
|--|-----------------------|--------------|------------------|--|--------------|------------------|
|  | Základ dane<br><br>b  | Daň<br><br>c | Daň v %<br><br>d | Základ dane<br><br>e                         | Daň<br><br>f | Daň v %<br><br>g |
| Výsledok hospodárenia pred zdanením, z toho: | -772                  |              | x                | -6221  |              | x                |
| teoretická daň                               | 0                     | -170         | 22               | 0  | -1431        | 23               |
| Daňovo neuznané náklady                      | 48 482                | 10 666       | 22               | 32340  | 7438         | 23               |
| Výnosy nepodliehajúce dani                   | 0                     | 0            | 22               | 0  | 0            | 23               |
| Umorenie daňovej straty                      | -47 710               | -10496       | 22               | -26119                                       | -6007        | 23               |
| Spolu  | 0                     | 0            | 22               | 0  |              | 23               |
| Splatná daň z príjmov                        |                       | 2 880        |                  | x  |              |                  |
| Odložená daň z príjmov                       |                       | -8 235       | 22               | x  | -7921        | 23               |
| Celková daň z príjmov                        | x                     | 2 880        |                  | x  | 0            |                  |

**Informácie k časti K. prílohy č. 3 o podsúvahových položkách**

Spoločnosť eviduje na podsúvahovej evidencii drobný dlhodobý majetok v celkovej výške 17 658- €.

Odpísané pohľadávky vo výške 27 362,33 €.

Blankozmenka - EXIMBANKA SR úver na podporu exportu 200 000,- €.

Prenajatý majetok výška ročného nájmu 84 862,-€.

**Informácie k časti O o skutočnostiach, ktoré nastali po dni 31.12.2014 do dňa zostavenia účtovnej závierky.**

Spoločnosť nezaznamenala po dni, ku ktorému sa zostavuje účtovná závierka, žiadne závažné okolnosti, ktoré by mali vplyv na zmenu hodnoty majetku, na zmenu výšky nákladov alebo výnosov. Ďalej nenastali zmeny spoločníkov, organizácia neukončila svoju činnosť a ani sa nepredáva. Nevydala žiadne dlhopisy a iné cenné papiere. Nenastali žiadne mimoriadne udalosti, ktoré by mali vplyv na hospodárenie účtovnej jednotky a ani žiadne udalosti, ktoré by mali vplyv na činnosti účtovnej jednotky.

**Informácie k časti P. prílohy č. 3 o zmenách vlastného imania**

Tabuľka č. 1

| Položka vlastného imania<br>a                                     | Bežné účtovné obdobie                   |                |             |              | Stav na konci účtovného obdobia<br>f |
|---|---|----------------|-------------|--------------|--------------------------------------|
|   | Stav na začiatku účtovného obdobia<br>b | Prírastky<br>c | Úbytky<br>d | Presuny<br>e |                                      |
| Základné imanie   | 1 659 696                               | 0              | 0           | 0            | 1 659 696                            |
| Vlastné akcie a vlastné obchodné podiely                          |   |                |             |              |                                      |
| Zmena základného imania   |   |                |             |              |                                      |
| Pohľadávky za upísané vlastné imanie                              |   |                |             |              |                                      |
| Emisné ážio   |   |                |             |              |                                      |
| Ostatné kapitálové fondy  |   |                |             |              |                                      |
| Zákonný rezervný fond (nedeliteľný fond) z kapitálových vkladov   |   |                |             |              |                                      |
| Oceňovacie rozdiely z precenenia majetku a záväzkov               |   |                |             |              |                                      |
| Oceňovacie rozdiely z kapitálových účastín                        |   |                |             |              |                                      |
| Oceňovacie rozdiely z precenenia pri zlúčení, splnutí a rozdelení |   |                |             |              |                                      |
| Zákonný rezervný fond   |   |                |             |              |                                      |
| Nedeliteľný fond  |   |                |             |              |                                      |
| Štatutárne fondy a ostatné fondy                                  |   |                |             |              |                                      |
| Nerozdelený zisk minulých rokov                                   |   |                |             |              |                                      |
| Neuhradená strata minulých rokov                                  | -695 549                                | 0              | 0           | 1 700        | -693 849                             |
| Výsledok hospodárenia bežného účtovného obdobia                   | 1 700                                   | 4 584          | 0           | -1 700       | 4 584                                |
| Vyplatené dividendy   |   |                |             |              |                                      |
| Ostatné položky vlastného imania                                  |   |                |             |              |                                      |
| Účet 491 - Vlastné imanie fyzickej osoby - podnikateľa            |   |                |             |              |                                      |

**Údaje o vlastnom imaní**

Základné imanie celkom

1 659 696,-

Počet akcií 2 500,- ks  
 Hodnota akcie 663,878378  
 Forma akcie akcie na meno , Podoba – listinné akcie

| Položka vlastného imania<br>a                                     | Bezprostredne predchádzajúce účtovné obdobie |                |             |              |                                      |
|---|--|----------------|-------------|--------------|--------------------------------------|
|   | Stav na začiatku účtovného obdobia<br>b      | Prírastky<br>c | Úbytky<br>d | Presuny<br>e | Stav na konci účtovného obdobia<br>f |
| Základné imanie   | 1659696                                      | 0              | 0           | 0            | 1659696                              |
| Vlastné akcie a vlastné obchodné podiely                          |  |                |             |              |                                      |
| Zmena základného imania   |  |                |             |              |                                      |
| Pohľadávky za upísané vlastné imanie                              |  |                |             |              |                                      |
| Emisné ážio   |  |                |             |              |                                      |
| Ostatné kapitálové fondy  |  |                |             |              |                                      |
| Zákonný rezervný fond (nedeliteľný fond) z kapitálových vkladov   |  |                |             |              |                                      |
| Oceňovacie rozdiely z precenenia majetku a záväzkov               |  |                |             |              |                                      |
| Oceňovacie rozdiely z kapitálových účastín                        |  |                |             |              |                                      |
| Oceňovacie rozdiely z precenenia pri zlúčení, splnutí a rozdelení |  |                |             |              |                                      |
| Zákonný rezervný fond   |  |                |             |              |                                      |
| Nedeliteľný fond  |  |                |             |              |                                      |
| Štatutárne fondy a ostatné fondy                                  |  |                |             |              |                                      |
| Nerozdelený zisk minulých rokov                                   |  |                |             |              |                                      |
| Neuhradená strata minulých rokov                                  | -665632                                      | 0              | 0           | -29917       | -695549                              |
| Výsledok hospodárenia bežného účtovného obdobia                   | -29917                                       | 1700           | 0           | 29917        | 1700                                 |
| Vyplatené dividendy   |  |                |             |              |                                      |
| Ostatné položky vlastného imania                                  |  |                |             |              |                                      |
| Účet 491 - Vlastné imanie fyzickej osoby -                        |  |                |             |              |                                      |

## 49. Informácie o prehľade peňažných tokov

Prehľad peňažných tokov vykázala účtovná jednotka nepriamou metódou.

### Vysvetlivky:

(1) Identifikačné číslo organizácie (IČO) sa vyplňuje podľa Registra organizácií vedeného Štatistickým úradom Slovenskej republiky.

(2) Daňové identifikačné číslo (DIČ) sa vyplňuje, ak ho má účtovná jednotka pridelené.

(3) Kód SK NACE sa vyplňuje podľa vyhlášky Štatistického úradu Slovenskej republiky č. 306/2007 Z. z., ktorou sa vydáva Štatistická klasifikácia ekonomických činností.

(4) V bodoch č. 3, 5 a 7 sa prvotným ocenením majetku rozumie jeho ocenenie podľa § 25 zákona.

(5) V bodoch č. 2, 9, 22, 25, 29, 30, 31, 32, 35, 37, 39, 46, 48 a 49 sa obsahová náplň tabuliek a počet riadkov v nich uvádzajú podľa potrieb účtovnej jednotky.

(6) V bode č. 46 sa kód druhu obchodu vyplňuje takto:

| Kód druhu obchodu | Druh obchodu:       |
|-------------------|---------------------|
| 01                | kúpa                |
| 02                | predaj              |
| 03                | poskytnutie služby  |
| 04                | obchodné zastúpenie |
| 05                | licencia            |
| 06                | transfer            |
| 07                | know -how           |
| 08                | úver, pôžička       |
| 09                | výpomoc             |
| 10                | záruka              |
| 11                | iný obchod.         |

### Použité skratky:

kons. - konsolidovaný

CP - cenný papier

DFM – dlhodobý finančný majetok

DHM – dlhodobý hmotný majetok

DIČ – daňové identifikačné číslo

DNM – dlhodobý nehmotný majetok

DÚJ – dcérska účtovná jednotka

IČO – identifikačné číslo organizácie

OP – opravná položka

PSČ – poštové smerovacie číslo

ÚJ – účtovná jednotka

VI – vlastné imanie

ZI – základné imanie

**PREHL'AD PEŇAŽNÝCH TOKOV (nepriama metóda vykazovania)**  
( CASH FLOW STATEMENTS )

**Peňažné toky z prevádzkovej činnosti**

| Označenie položky | Obsah položky  | Skutočnosť v eurách |                     |
|-------------------|--|---------------------|---------------------|
|                   |  | Bežné účt. obdobie  | Minulé účt. obdobie |
| Z/S               | Výsledok hospodárenia z bežnej činnosti pred zdanením daňou z príjmov (+/-)  | -771                | -6 221              |
| <b>A.1.</b>       | <b>Nepeňažné operácie ovplyvňujúce HV z bežnej činnosti pred zdanením daňou z príjmov (súčet A 1.1 až A 1.13) (+/-)</b>  | <b>120 999</b>      | <b>128 903</b>      |
| A.1.1.            | Odpisy dlhodobého nehmotného a hmotného majetku (+)  | 97 772              | 94 974              |
| A.1.2.            | Zostatková hodnota dlhodobého nehmotného majetku a dlhodobého hmotného majetku účtovaná pri vyradení do nákladov na bežnú činnosť, s výnimkou jeho predaja (+) |                     |                     |
| A.1.3.            | Odpis opravnej položky k nadobudnutému majetku (+/-)   |                     |                     |
| A.1.4.            | Zmena stavu dlhodobých rezerv (+/-)  |                     |                     |
| A.1.5.            | Zmena stavu opravných položiek (+/-)   | 3 134               | 18 063              |
| A.1.6.            | Zmena stavu položiek časového rozlíšenia nákladov a výnosov (+/-)  | 419                 | -11                 |
| A.1.7.            | Dividendy a iné podiely na zisku účtované do výnosov (-)   |                     |                     |
| A.1.8.            | Úroky účtované do nákladov (+)   | 13 380              | 19 055              |
| A.1.9.            | Úroky účtované do výnosov (-)  | -9                  | -3 320              |
| A.1.10.           | Kurzový zisk vyčíslený k peňažným prostriedkom a peňažným ekvivalentom ku dňu, ku ktorému sa zostavuje účtovná závierka (-)                                    |                     |                     |
| A.1.11.           | Kurzová strata vyčíslená k peňažným prostriedkom a peňažným ekvivalentom ku dňu, ku ktorému sa zostavuje účtovná závierka (+)                                  |                     |                     |
| A.1.12.           | Výsledok z predaja dlhodobého majetku, s výnimkou majetku, ktorý sa považuje za peňažný ekvivalent (+/-)   | -700                | -12 000             |
| A.1.13.           | Ostatné položky nepeňaž. charakteru, ktoré ovplyvňujú výsledok hospod. z bežnej činnosti, s výnimkou tých ktoré sa uvádzajú osobitne v iných častiach (+/-)    | 7 003               | 12 142              |
| <b>A.2.</b>       | <b>Vplyv zmien stavu pracovného kapitálu (súčet A.2.1 až A.2.4.)</b>   | <b>24 248</b>       | <b>-48 045</b>      |
| A.2.1.            | Zmena stavu pohľadávok z prevádzkových činností (-/+)  | -1 277              | 36 148              |
| A.2.2.            | Zmena stavu záväzkov z prevádzkovej činnosti (+/-)   | 29 611              | -40 160             |
| A.2.3.            | Zmena stavu zásob (-/+)  | -4 086              | -44 033             |
| A.2.4.            | Zmena stavu krátkodobého finančného majetku (len toho, ktorý nie je súčasťou peňažných ekvivalentov) (-/+)   |                     |                     |
| <b>A*</b>         | <b>Peňažné toky z prevádzkovej činnosti s výnimkou príjmov a výdavkov, ktoré sa uvádzajú osobitne v iných častiach Cash Flow (+/-) (súčet Z/S + A.1.+A.2.)</b> | <b>144 476</b>      | <b>74 637</b>       |
| A.3.              | Prijaté úroky s výnimkou tých, ktoré sa začleňujú do invest. činností (+)  |                     |                     |
| A.4.              | Výdavky na zaplatené úroky (-)   | -13 380             | -19 055             |
| A.5.              | Prijmy z dividend a iných podielov na zisku (+)  | 9                   |                     |
| A.6.              | Výdavky na zaplatené dividend a iné podiely na zisku (-)   |                     |                     |
|                   | <b>Peňažné toky z prevádzkových činností (+/-) súčet Z/S + A.1. až A.6.)</b>   | <b>131 105</b>      | <b>55 582</b>       |
| A.7.              | Výdavky na daň z príjmov účtovnej jednotky z výnimkou tých, ktoré sa začleňujú do investičných činností, alebo finančných činností (-/+)                       |                     |                     |
| A.8.              | Prijmy mimoriadneho charakteru vzťahujúce sa na prevádzkovú čin. (+)   |                     |                     |
| A.9.              | Výdavky mimoriadneho charakteru vzťahujúce sa na prevádzkovú činnosť (-)   |                     |                     |
| <b>A.</b>         | <b>Čisté peňažné toky z prevádzkovej činnosti (súčet Z/S A 1 až A 10)</b>  | <b>131 105</b>      | <b>55 582</b>       |

## Peňažné toky z investičnej činnosti

| Ozn. polož. | Obsah položky   | Skutočnosť v eurách |                     |
|-------------|---|---------------------|---------------------|
|             |   | Bežné účt. obdobie  | Minulé účt. obdobie |
| B.1.        | Výdavky s obstaraním DNM (-)  |                     |                     |
| B.2.        | Výdavky na obstaranie DHM (-)   | -18 340             | -33 822             |
| B.3.        | Výdavky na obstaranie dlhodobých cenných papierov a podielov v iných účtovných jednotkách, s výnimkou cenných papierov, ktoré sa považujú za peňažné ekvivalenty, resp. sú určené na obchod. (-)                    |                     |                     |
| B.4.        | Príjmy z predaja DNM (+)  |                     |                     |
| B.5.        | Príjmy z predaja DHM (+)  | 700                 | 12 000              |
| B.6.        | Príjmy z predaja dlhodobých cenných papierov a podielov v iných účtovných jednotkách s výnimkou cenných papierov, ktoré sa považujú za peňažné ekvivalenty a cenných papierov určených na predaj a obchodovanie (+) |                     |                     |
| B.7.        | Výdavky na dlhodobé pôžičky poskytnuté účtovnou jednotkou inej účtovnej jednotke, ktorá je súčasťou konsolidovaného celku (-)   |                     |                     |
| B.8.        | Príjmy zo splácania dlhodobých pôžičiek poskytnutých UJ inej UJ, ktorá je súčasťou konsolidovaného celku (+)  |                     |                     |
| B.9.        | Výdavky na dlhodobé pôžičky poskytnuté účtovnou jednotkou tretím osobám s výnimkou dlhodobých pôžičiek poskytovaných UJ, ktorá je súčasťou konsolidovaného celku (-)  |                     |                     |
| B.10.       | Príjmy zo splácania dlhodobých pôžičiek poskytnutých UJ tretím osobám s výnimkou dlhodobých pôžičiek poskytovaných UJ, ktorá je súčasťou konsolidovaného celku (+)  |                     |                     |
| B.11.       | Prijaté úroky s výnimkou tých, ktoré sa začleňujú do prevádzkových činností (+)   |                     |                     |
| B.12.       | Príjmy z dividend a iných podielov na zisku, s výnimkou tých, ktoré sa začleňujú do prevádzkových činností (+)  |                     |                     |
| B.13.       | Výdavky súvisiace s derivátmi s výnimkou ak sú učené na predaj alebo na obchodovanie alebo ak sa tieto výdavky považujú za peňažné toky z finančných činností (-)   |                     |                     |
| B.14.       | Príjmy súvisiace s derivátmi s výnimkou, ak sú určené na predaj alebo na obchodovanie alebo, ak sa považujú za peňažné toky z finančných činností (+)   |                     |                     |
| B.15.       | Výdavky na daň z príjmov účtovnej jednotky, ak je ju možné ich začleniť do investičných činností (-)  |                     |                     |
| B.16.       | Príjmy mimoriadneho char. vzťahujúce sa na investičnú činnosť (+)   |                     |                     |
| B.17.       | Výdavky mimoriadneho char. vzťahujúce sa na inv.činnosť (-)   |                     |                     |
| B.18.       | Ostatné príjmy vzťahujúce sa na investičnú činnosť (+)  |                     |                     |
| B.19.       | Ostatné výdavky vzťahujúce sa na investičnú činnosť (-)   |                     |                     |
| <b>B.</b>   | <b>Čisté peňažné toky z investičnej činnosti (súčet B 1 až B 19)</b>  | <b>-17 640</b>      | <b>-21 822</b>      |

| Peňažné toky z finančnej činnosti |  |                     |                     |
|-----------------------------------|--|---------------------|---------------------|
| Ozn. polož.                       | Obsah položky  | Skutočnosť v eurách |                     |
|                                   |  | Bežné účt. obdobie  | Minulé účt. obdobie |
| <b>C.1.</b>                       | <b>Peňažné toky vo vlastnom imaní ( súčet C.1.1 až C.1.8.)</b>   | <b>0</b>            | <b>0</b>            |
| C.1.1.                            | Príjmy z upísaných akcií a obchodných podielov (+)   |                     |                     |
| C.1.2.                            | Príjmy z ďalších vkladov do vl.imania spoločníkmi alebo fyzickou osobou, ktorá je účtovnou jednotkou (+)   |                     |                     |
| C.1.3.                            | Prijaté peňažné dary (+)   |                     |                     |
| C.1.4.                            | Príjmy z úhrady straty spoločníkmi (+)   |                     |                     |
| C.1.5.                            | Výdavky na obstaranie alebo spätné odkúpenie vlastných akcií a vlastných obchodných podielov (-)   |                     |                     |
| C.1.6.                            | Výdavky spojené zo znížením fondov vytvorených účt. jednotkou (-)  |                     |                     |
| C.1.7.                            | Výdavky na vyplatenie podielu na vlastnom imaní spoločníkmi účtovnej jednotky a fyzickou osobou, ktorá je účtovnou jednotkou (-)   |                     |                     |
| C.1.8.                            | Výdavky z iných dôvodov, ktoré súvisia so znížením vl.imania (-)   |                     |                     |
| <b>C.2</b>                        | <b>Peňažné toky vznikajúce z dlhodobých a krátkodobých záväzkov z finančnej činnosti (súčet C.2.1 až C.2.9.)</b>   | <b>-115 141</b>     | <b>-29 450</b>      |
| C.2.1                             | Príjmy z emisie dlhových cenných papierov (+)  |                     |                     |
| C.2.2.                            | Výdavky na úhradu záväzkov z dlhových cenných papierov (-)   |                     |                     |
| C.2.3.                            | Príjmy z úverov, ktoré účt.jednotke poskytla banka s výnimkou úverov, ktoré boli poskytnuté na zabezpečenie hlavného predmetu činnosti (+)   | 377 648             | 70 954              |
| C.2.4.                            | Výdavky na splácanie úverov, ktoré poskytla UJ banka s výnimkou úverov, ktoré boli poskytnuté na zabezpečenie hlavného predmetu činnosti (-)   | -480 000            | -88 311             |
| C.2.5.                            | Príjmy z prijatých pôžičiek (+)  |                     |                     |
| C.2.6                             | Výdavky na splácanie pôžičiek (-)  |                     |                     |
| C.2.7.                            | Výdavky na úhradu záväzkov z používania majetku, ktorý je predmetom zmluvy o kúpe prenajatej veci (-)  | -12 789             | -12 093             |
| C.2.8.                            | Príjmy z ostatných dlhodobých záväzkov a krátkodobých záväzkov vyplývajúcich z finančnej činnosti UJ, s výnimkou tých, ktoré sa uvádzajú osobitne v inej časti prehľadu peňažných tokov(+) |                     |                     |
| C.2.9.                            | Výdavky na splácanie ostatných dlhodobých a krátkodobých záväzkov vyplývajúcich z finančnej činnosti účtovnej jednotky s výnimkou tých, ktoré sa uvádzajú osobitne v inej časti CF (-)     |                     |                     |
| C.3.                              | Výdavky na zaplatené úroky s výnimkou tých, ktoré sa začleňujú do prevádzkových činností (-)   |                     |                     |
| C.4.                              | Výdavky na vyplatené dividendy a iné podiely na zisku s výnikom tých čo sa začleňujú do prevádzkových činností (-)   |                     |                     |
| C.5.                              | Výdavky súvisiace s derivátmi, s výnimkou ak sú určené na predaj alebo na obchodovanie alebo ak sa považujú za peňažné toky z investičnej činnosti (-)                                     |                     |                     |
| C.6.                              | Príjmy súvisiace s derivátmi, s výnimkou ak sú určené na predaj alebo obchodovanie alebo ak sa považujú za peňažné toky z investičnej činnosti (+)   |                     |                     |
| C.7.                              | Výdavky na daň z príjmov UJ, ak ich možno začleniť do finančných činností (-)  |                     |                     |
| C.8.                              | Príjmy mimoriadneho charakteru vzťahujúce sa na finanč.činnosti (+)  |                     |                     |
| C.9.                              | Výdavky mimoriadneho charakteru vzťahujúce sa na finan.činnosti (-)  |                     |                     |
| <b>C.</b>                         | <b>Čisté peňažné toky z finančných činností (súčet C 1 až C 9)</b>   | <b>-115 141</b>     | <b>-29 450</b>      |

| Ozn. polož. | Obsah položky  | Skutočnosť v eurách |                     |
|-------------|--|---------------------|---------------------|
|             |  | Bežné účt. obdobie  | Minulé účt. obdobie |
| D.          | Čisté zvýšenie, alebo zníženie peňažných prostriedkov (+/-) (súčet A + B + C)  | -1 676              | 4 310               |
| E.          | Stav peňažných prostriedkov a peňažných ekvivalentov na začiatku účtovného obdobia (+/-)   | 16 419              | 12 110              |
| F.          | Stav peňažných prostriedkov a peňažných ekvivalentov na konci účtovného obdobia pred zohľadnením kurzových rozdielov vyčíslených ku dňu ku ktorému sa zostavuje účtovná závierka (+/-) | 14 743              | 16 419              |
| G.          | Kurzové rozdiely vyčíslené k peňažným prostriedkom a peňažným ekvivalentom ku dňu, ku ktorému sa zostavuje účtovná závierka (+/-)  |                     |                     |
| H.          | Zostatok peňažných prostriedkov a peňažných ekvivalentov ku koncu účtovného obdobia, upravený o kurzové rozdiely vyčíslené ku dňu ku ktorému sa zostavuje účtovná závierka (+/-)       | 14 743              | 16 419              |