



**Výročná správa spoločnosti
IPESOFT spol. s r.o. za rok 2014**



Ing. Miroslav Kunsch
konateľ spoločnosti

PROFIL SPOLOČNOSTI	3
PREDSLOV	3
ORIENTÁCIA SPOLOČNOSTI	4
ZÁKLADNÉ INFORMÁCIE	5
ORGANIZAČNÁ ŠTRUKTÚRA A ĽUDIA	6
ORGANIZAČNÁ ZLOŽKA V ZAHRANIČÍ	6
ZAMESTNANCI	6
POLITIKA KVALITY SPOLOČNOSTI IPESOFT	7
OČAKÁVANIA DO BUDÚCNOSTI	7
AKTIVITY A ZÁKAZNÍCI	8
SOFTVÉROVÉ TECHNOLOGIE D2000®	8
RIEŠENIA IPESOFT V ENERGETIKE	9
RIEŠENIA IPESOFT V PRIEMYSLE	10
ZÁKAZNÍCI IPESOFT – VYBRANÉ REFERENCIE	11
FINANČNÁ SPRÁVA	12
ÚČTOVNÁ ZÁVIERKA	12
MAJETOK A ZDROJE KRYTIA	12
NÁKLADY A VÝNOSY	13
POMEROVÉ EKONOMICKÉ UKAZOVATELE	14
NADOBÚDANIE VLASTNÝCH AKCIÍ	14
POUŽITIE HOSPODÁRSKEHO VÝSLEDKU A INVESTOVANIE	14
VÝZNAMNÉ UDALOSTI PO SKONČENÍ ÚČTOVNÉHO OBDOBIA	14
EXTERNÉ PROSTREDIE	15
RIZIKÁ A NEISTOTY	15
ŽIVOTNÉ PROSTREDIE A ZAMESTNANOSŤ	15

Profil spoločnosti

Predslov

Pri zrode spoločnosti IPESOFT stála skupina systémových analytikov a programátorov, ktorých spájali odborné ambície pri vývoji systémového programového vybavenia aplikácií reálneho času, mnohoročná práca a skúsenosti z realizovaných projektov. Naším cieľom bolo vytvoriť výkonný, stabilný, na druhej strane variabilný, systémovo a užívateľsky otvorený informačný systém reálneho času, určený pre realizáciu komplexných priemyselných aplikácií. Projekt dostal konkrétnu podobu práve so vznikom spoločnosti IPESOFT a názov D2000 – pôvodne pracovný názov projektu – sa dodnes používa ako názov celej rodiny produktov, s ktorých vývojom a aplikáciou je spojená história, súčasnosť a určite aj budúcnosť našej spoločnosti.

Existencia spoločnosti IPESOFT bola vyplnená tvorivou prácou spojenou s hľadaním inovatívnych a komplexných riešení, ako v oblasti vývoja softvérových technológií D2000, tak aj pri návrhu a realizácii informačných systémov pre priemyselnú prax. Po dlhoročnom úsilí sa podarilo prekonať bariéru, pred ktorou je postavený každý domáci výrobca softvéru, najmä v takej špecifickej problematike, akou sú informačné systémy reálneho času. Výsledkom nášho úsilia je skutočnosť, že produkty D2000 dnes využíva vo svojich riešeniach celý rad významných systémových integrátorov v oblasti priemyselných aplikácií.

Do budúcnosti vstupujeme s jasnou víziou ďalšieho rozvoja našich spôsobilostí, zvyšovania kvality ponúkaných produktov a riešení. Systém manažmentu kvality spĺňajúci požiadavky normy ISO 9001:2001 je jedným zo základných kameňov nášho úsilia na ceste za cieľom zabezpečenia trvalej konkurencieschopnosti, úspechu, výkonnosti a rozvoja spoločnosti.

Motiváciou je pre nás najmä dôvera a spokojnosť našich zákazníkov. Budeme sa naďalej snažiť využiť tvorivý potenciál našej spoločnosti na vytváranie riešení, ktoré prispievajú k zvyšovaniu konkurencieschopnosti firiem využívajúcich informačné technológie a riešenia spoločnosti IPESOFT.

Ing. Miroslav Kunsch

konateľ spoločnosti

Orientácia spoločnosti

IPESOFT vznikol ako spoločenstvo ľudí, ktorých spájala túžba priniesť do priemyselných podnikov a distribučných spoločností nové, inovatívne softvérové technológie umožňujúce radikálne optimalizovať výrobné procesy.

Orientácia spoločnosti IPESOFT na tvorbu výrobných informačných systémov bola ovplyvnená nielen osobnými ambíciami zakladateľov a neskôr aj všetkých zamestnancov, ale aj faktom, že výroba ako jeden z rozhodujúcich článkov každého dodávateľského reťazca bola a stále je na okraji záujmu IT priemyslu. Výsledkom dlhoročného snaženia je naša schopnosť dodávať také riešenia informačných výrobných systémov, ktoré prispievajú prostredníctvom koordinácie a optimalizácie výrobných činností k zvyšovaniu strategickej pozície zákazníka. Každé dodané riešenie v desaťročnej histórii spoločnosti predstavovalo míľnik, ktorý nás priblížil k naplneniu spomínanej vízie.

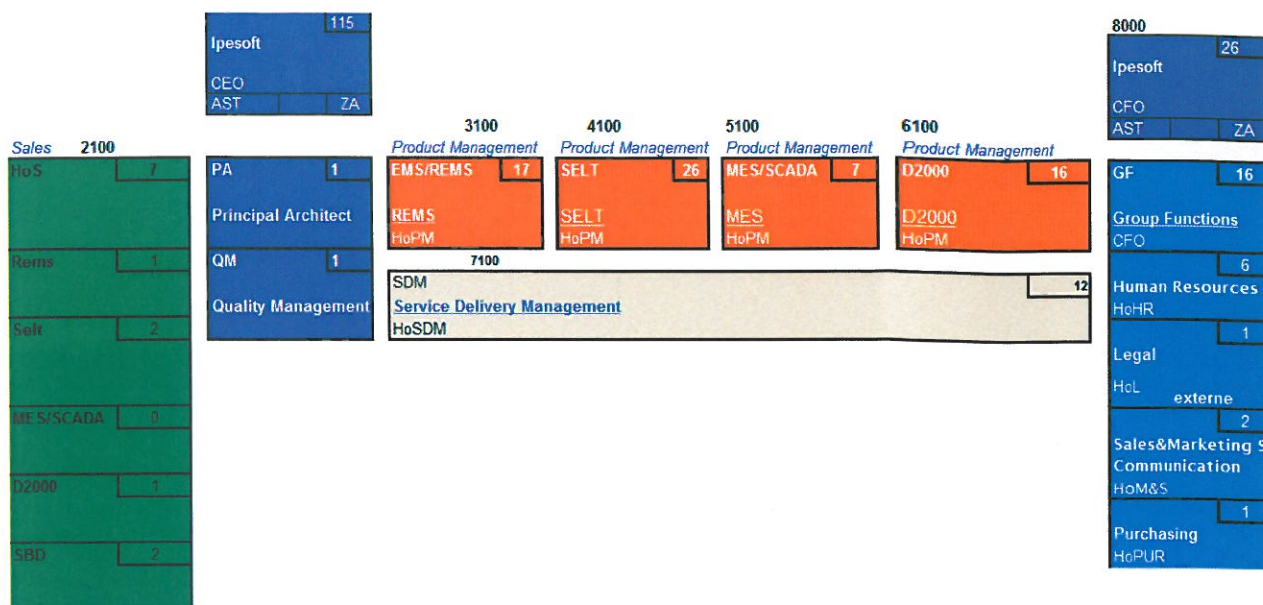
Rozhodnutia o využití našich riešení sú rozhodnutiami strategickými, pretože so sebou prinášajú potrebu dlhodobého partnerstva, prinajmenšom počas životnosti aplikácie. Dlhoročná plodná spolupráca s mnohými zákazníkmi dokazuje, že spoločnosť IPESOFT je akceptovaná ako spoľahlivý partner. Vyjadrením dôvery významných slovenských firiem našej spoločnosti je skutočnosť, že v portfóliu našich zákazníkov sú firmy ako Slovenské elektrárne, a.s., U.S. Steel Košice, s.r.o., Slovenský plynárenský priemysel, a.s., Slovnaft a.s., JM Slovakia (predtým Skloplast), a.s., Trnava a ďalšie významné výrobné podniky.

Skúsenosti potvrdzujú, že naša snaha pomôcť zákazníkovi zvyšovať pridanú hodnotu v jeho kľúčových procesoch, prináša výhody obom stranám. Naši pracovníci si posilňujú vlastné kľúčové kompetencie, zákazník získava väčší prehľad a možnosť riadiť a usmerňovať činnosti želaným spôsobom.

Základné informácie

Obchodné meno:	IPESOFT spol. s r. o.
Právna forma:	spoločnosť s ručením obmedzeným
Predmet činnosti:	<ul style="list-style-type: none">• obchodná a veľkoobchodná činnosť v plnom rozsahu mimo koncesovaných živností• výroba zariadení pre riadenie priemyselných procesov• poskytovanie software - predaj hotových programov na základe zmluvy s autorom• poradenské služby ohľadne elektronických zariadení na spracovanie dát• výskum a vývoj, inštalácia programových produktov• poradenská, školiteľská a servisná činnosť v oblasti tvorby a aplikácií programového vybavenia
Obchodný register:	Obchodný register Okresného súdu Žilina, oddiel Sro, vložka č. 1304/L
Organizačné jednotky v zahraničí:	nie sú
Štatutárny orgán:	Ing. Miroslav Kunsch, konateľ
Základné imanie:	82 986 EUR
Sídlo:	Bytčická 2, 010 01 Žilina
IČO:	31589898
DIČ:	SK 2020445746
Tel.:	041 / 50 70 311
Fax:	041 / 50 70 312
E-mail:	info@ipesoft.sk
Web stránka:	http://www.ipesoft.sk
Korešpondenčná adresa:	Bytčická 2, 010 01 Žilina

Organizačná štruktúra a ľudia



Organizačná zložka v zahraničí

Spoločnosť IPESOFT nemá organizačnú zložku v zahraničí.

Zamestnanci

Najväčším bohatstvom spoločnosti IPESOFT sú ľudia s rozsiahlymi skúsenosťami v predmetnej oblasti, vysokým tvorivým potenciálom a osobnými ambíciami, ktoré korešpondujú s víziou spoločnosti.

Ku koncu roka 2014 IPESOFT zamestnával 106 kmeňových zamestnancov. Prakticky všetci sú orientovaní na vývoj SW, analýzu (inžiniering), komplexné implementačné činnosti a projektové riadenie v oblasti systémov pre priemyselnú prax. Navyše, pri tvorbe a dodávke komplexných riešení úzko dlhodobo spolupracujeme s desiatkami špecialistov z vysokých škôl a významných priemyselných podnikov.

V súčasnosti vnímame ako jeden z hlavných faktorov, ktorý obmedzuje našu spoločnosť, nedostatok vysokokvalifikovaných zamestnancov. Preto jednou z najväčších úloh, ktoré pred nami v budúcnosti stoja, sú výber a rozvoj zamestnancov.

Politika kvality spoločnosti IPESOFT

Spoločnosť vytvára produkty a riešenia na vysokej technickej úrovni s využitím progresívnych informačných technológií, ktoré prispievajú k zvyšovaniu strategickej pozície zákazníkov. Podmienky pre spokojnosť zamestnancov a vlastníkov sú zabezpečené orientáciou na výnimočnosť – prijímaním náročných strategických cieľov a budovaním dlhodobých strategických partnerstiev.

Prostredie výnimočnosti je determinované:

- tvorbou a vývojom inovatívnych a komplexných riešení,
- zvyšovaním výkonnosti IPESOFTu dôsledným uplatňovaním procesného prístupu a zlepšovaním systému manažmentu,
- podporovaním entuziazmu a osobného rozvoja zamestnancov,
- dodržiavaním podnikateľskej etiky, platnej legislatívy a zákonov,
- dodržiavaním noriem systému manažmentu kvality podľa požiadaviek STN EN ISO 9001:2001 (systém manažmentu kvality IPESOFT je vytvorený a zavedený podľa požiadaviek STN EN ISO 9001:2001).

Očakávania do budúcnosti

V rámci stratégie prenikania na trhy EÚ má spoločnosť IPESOFT ambíciu zapájať sa do výskumno-vývojových aktivít iniciovaných Európskou komisiou a Európskym spoločenstvom. Naším cieľom je prispieť k rozvoju znalostne orientovanej Európy a zároveň získať prehľad o možnostiach a reálnych príležitostiach presadiť sa na trhoch EÚ s vlastnými SW produktmi a aplikáciami. Okrem excelentného výskumu a vývoja formou medzinárodnej kooperácie je participácia na týchto aktivitách vhodná aj pre vzájomné spoznávanie sa s potenciálnymi partnermi a zákazníkmi.

V ďalších obdobiach bude potrebné klásť zvýšený dôraz na kvalitu a inovatívnosť produktov a služieb spoločnosti IPESOFT, prispôsobenie štruktúry produktova s služieb zámerom expanzie obchodných aktivít mimo územia Slovenska, a tomuto cieľu prispôsobiť procesy vzdelávania pracovníkov spoločnosti.

Aktivity a zákazníci

Softvérové technológie D2000®

Spoločnosť IPESOFT patrí k priekopníkom v oblasti vývoja informačných systémov reálneho času – od svojho vzniku sa venujeme návrhu a tvorbe technológií, ktoré umožňujú efektívnu implementáciu progresívnych ICT riešení, použiteľných v rôznych aplikačných oblastiach.

Mnohoročné cieľavedomé úsilie, tvorivé schopnosti a skúsenosti nám pomohli vytvoriť unikátne softvérové technológie a produkty, ktoré dnes naša spoločnosť ponúka nielen pre slovenský trh pod označením **D2000® Enterprise Production Systems**.

Technológie D2000® sa svojimi vlastnosťami radia k svetovej špičke v oblasti informačných technológií reálneho času:

- sú vysoko výkonné, stabilné, bezpečné a otvorené
- sú postavené na báze moderných ICT štandardov
- sú určené pre široký rozsah aplikácií
- sú v praxi overené v rozsiahlych aplikáciách kritického významu

Na báze softvérových technológií D2000® sme vytvorili rodinu produktov:

D2000® Enterprise Production Systems - Softvérové technológie reálneho času pre kritické aplikácie v priemysle a energetike.

D2000® SELT / SKEI - Systém pre komplexnú podporu obchodu na liberalizovanom trhu s elektrinou a energetický manažment.

D2000® CMIS/MES - Systém komplexných výrobných informácií pre priemyselné podniky.

PM Toolkit - Nástroj pre automatický on-line monitoring výrobných zariadení a zobrazenie ich výkonnosti vo forme Celkovej efektivity zariadenia. Zároveň poskytuje validované podklady o výkone zamestnancov pre výkonové mzdy.

Riešenia IPESOFT v energetike

Liberalizácia trhu s elektrinou na Slovensku priniesla so sebou pre jednotlivých účastníkov nové príležitosti. IPESOFT dodáva komplexné riešenia pre všetky subjekty elektroenergetického trhu – výrobcov elektriny, prevádzkovateľov prenosových a distribučných sústav, oprávnených odberateľov, aj nezávislých obchodníkov. Poskytujeme našim zákazníkom efektívne nástroje pre podporu obchodu s energiou v liberalizovanom trhovom prostredí.

V tejto oblasti je IPESOFT dominantným hráčom na Slovensku. Túto pozíciu sme dosiahli vďaka detailnej znalosti prostredia a procesov, ktoré vznik liberalizovaného trhu s elektrinou sprevádzali. Experti spoločnosti IPESOFT aktívne prispievajú k rozvoju trhového prostredia na viacerých úrovniach, vrátane legislatívnej. Využívanie našich riešení v spoločnostiach, ako sú Slovenské elektrárne a.s. a Slovenská elektrizačná a prenosová sústava a.s., potvrdzuje naše kompetencie v tejto oblasti.

Pre riešenia v oblasti energetiky spoločnosť IPESOFT ponúka:

SELT – riešenie pre komplexnú podporu obchodovania na liberalizovanom trhu s elektrinou. Poskytuje nástroje pre trading, risk manažment, clearing a controlling (Front Office, Middle Office, Back Office).

SKEI – riešenie pre energetický manažment. Je určené pre monitorovanie, vyhodnocovanie a riadenie výroby a spotreby energie v reálnom čase. Súčasťou našej ponuky sú aj moduly pre plánovanie výroby a spotreby energie v priemyselných podnikoch, predikcie a analýzy.

EDA – špecializovaná databáza (Energy Data warehouse) pre zber, spracovanie a archiváciu energetických údajov v relačnom databázovom systéme. EDA sa vyznačuje vysokým výkonom, schopnosťou rýchlej práce s extrémnym objemom údajov. Súčasťou EDA je silný matematický aparát pre operácie s časovými radmi, štatistické spracovanie a tvorbu reportov.

Riešenia IPESOFT v priemysle

Priemyselným podnikom poskytujeme inteligentné riešenia kategórie MES (Manufacturing Enterprise Solutions). Údaje, ktoré vznikajú v rôznych technologických a výrobných uzloch zbierame, vyhodnocujeme a poskytujeme informácie zodpovedným osobám v reálnom čase. V našich riešeniach ponúkame nástroje pre matematické a štatistické spracovanie údajov, vizualizácie, sledovanie a manažérske riadenie výroby, sledovanie a riadenie spotreby energií a surovín, operatívnu údržbu a mnoho ďalších. Riešenie, poskladané z vhodných modulov, umožňuje merať a vyhodnocovať efektívnosť výrobných procesov a dáva manažérom do rúk veľmi silné nástroje pre podporu pri rozhodovaní. Vychádzame z názoru, že k správne rozhodnutiu môžeme dospieť len vtedy, keď je podložené platnými informáciami, ktoré sú k dispozícii v správnom čase. Pre aktuálny prehľad o stave výroby preto meriame a zobrazujeme kľúčové indikátory výkonnosti (KPI), personalizované pre jednotlivé manažérske pozície.

MES riešenia spoločnosti IPESOFT integrujú údaje z rôznych informačných systémov v podniku (ERP, SCM, APS,...) a prispievajú ku vzniku konzistentného informačného prostredia.

Naše výrobné informačné systémy sú otvorené a pružné, pripravené rásť spolu s rastúcimi požiadavkami zákazníkov. Kľúčovými slovami sú reálny čas, spolupracujúca výroba a znalosťami riadená výroba. Riešenia IPESOFT sú vytvárané v súlade s doporučeniami MESA International a ANSI/ISA95.

Pre riešenia v oblasti výroby spoločnosť IPESOFT ponúka komplexné MES riešenie pod označením **SKVI** – Systém Komplexných Výrobných Informácií, ktorý poskytuje objektívny prehľad o stave výrobného procesu v reálnom čase pre manažérov na všetkých úrovniach.

Zákazníci IPESOFT – vybrané referencie

ADATO, s.r.o., Levice

KAZAKHSTAN TEMIR ZHOLY, Kazašské železničné dráhy, Kazachstan

LETECKÉ OPRAVOVNE TRENČÍN, a.s., Trenčín

MARTINSKÁ TEPLÁRENSKÁ, a.s., Martin

MONDI BUSINESS PAPER SCP, a.s., Ružomberok

NOVÁCKE CHEMICKÉ ZÁVODY, a.s., Nováky

OFZ, a.s., Istebné

SLOVENSKÁ ELEKTRIZAČNÁ PRENOSOVÁ SÚSTAVA, a.s., Bratislava

SEPS, a.s. - SLOVENSKÝ ENERGETICKÝ DISPEČING, Žilina

SLOVENSKÉ ELEKTRÁRNE, a.s., Bratislava

SLOVENSKÝ PLYNÁRENSKÝ PRIEMYSEL, a.s., Bratislava

SPP – preprava, a.s., Bratislava

SLOVNAFT, a.s., Bratislava

TEPLÁREŇ KOŠICE, a.s., Košice

TRANSPETROL, a.s., Bratislava

VODOHOSPODÁRSKA VÝSTAVBA, š.p., Bratislava

ZVOLENSKÁ TEPLÁRENSKÁ, a.s., Zvolen

ŽELEZNICE SLOVENSKEJ REPUBLIKY, Bratislava

JOHNS MANVILLE SLOVAKIA, a.s., Trnava

RONA, a.s., Lednické Rovne

Metsä Tissue, Žilina

U.S. STEEL KOŠICE, s.r.o., Košice

Finančná správa

Účtovná závierka

Účtovnú závierku spoločnosti IPESOFT, spol. r.o. tvorí:

- Súvaha
- Výkaz ziskov a strát
- Výkaz peňažných tokov (cash flow)
- Poznámky

Všetky uvedené súčasti účtovnej závierky sú uvedené v prílohe výročnej správy.

Majetok a zdroje krytia

Spoločnosť IPESOFT dlhodobo vykazuje priaznivý pomer cudzieho k vlastnému kapitálu.

v EUR					
	2010	2011	2012	2013	2014
Aktíva	7 637 301	8 747 135	10 465 202	10 124 571	9 639 647
Obežný majetok	5 199 255	6 068 556	7 761 513	5 946 382	5 720 752
Neobežný majetok	2 387 391	2 590 955	2 575 318	3 953 213	3 765 915
Časové rozlíšenie	50 656	87 625	128 371	224 976	152 980
Pasíva	7 637 301	8 747 135	10 465 202	10 124 571	9 639 647
Vlastné imanie	6 020 772	6 900 742	8 138 544	8 360 454	7 916 071
Závazky	1 555 865	1 601 110	1 907 511	1 487 777	1 519 382
Časové rozlíšenie	60 665	245 284	419 147	276 340	204 193
Pohľadávky za upísané vlastné imanie					

Náklady a výnosy

Tabuľka naznačuje stav hospodárenia na konci rokov 2010 až 2014.

v EUR					
	2010	2011	2012	2013	2014
výnosy	5 573 371	6 144 132	11 021 158	7 441 868	8 614 104
tržby za vlastné výrobky a služby	4 512 360	5 851 430	7 434 320	6 131 786	5 576 280
tržby z predaja tovaru	98 751	1 110	2 593		
finančné výnosy	897 410	300 347	3 535 909	531 056	2 660 475
iné výnosy z hospodárskej činnosti	40 883	50 024	48 336	222 537	112 349
zmeny stavu vnútroorganizačných zásob	23 967	-58 778			
aktivácia				556 489	265 000
náklady	4 666 295	4 665 166	8 721 936	6 706 295	8 500 490
osobné náklady	2 159 904	2 386 416	2 899 795	3 508 061	3 597 996
finančné náklady	791 136	139 214	3 341 744	440 257	2 568 029
služby	998 346	886 890	1 403 665	1 597 838	1 781 939
spotrebované nákupy	530 141	1 021 515	795 282	777 908	223 268
odpisy a opravné položky k dlhodobému majetku	179 072	171 869	211 472	211 212	216 813
dane a poplatky	13 307	14 950	50 112	17 211	17 177
iné náklady na hospodársku činnosť	-5 610	44 312	19 865	153 808	95 269
daň	172 850	314 493	419 858	324 955	-2 163
dane z príjmu, prevodové účty a rezerva na daň z príjmov	172 850	314 493	419 858	324 955	-2 163
HV po zdanení	734 226	1 164 474	1 879 364	410 619	115 777

Pomerové ekonomické ukazovatele

Ukazovatele likvidity

Ukazovatele likvidity vyjadrujú schopnosť podniku splácať svoje splatné záväzky.

Ukazovateľ	Druh_ukazovateľa	12.2010	12.2011	12.2012	12.2013	12.2014
likvidita	pohotovú (1. stupeň)	1,73	1,95	2,44	3,24	2,15
likvidita	bežná (2. stupeň)	3,87	4,69	4,66	5,68	4,38
likvidita	bežná (2. stupeň) - minimum	1,00	1,00	1,00	1,00	1,00
likvidita	celková (3. stupeň)	3,93	4,70	4,67	5,69	4,39

Ukazovatele zadĺženosti

Ukazovatele zadĺženosti vyjadrujú a kvantifikujú rozsah použitia cudzieho kapitálu na financovanie potrieb podniku.

Ukazovateľ	Druh_ukazovateľa	12.2010	12.2011	12.2012	12.2013	12.2014
zadĺženosť	celková	0,20	0,18	0,18	0,15	0,16
zadĺženosť	dlhodobá	0,01	0,00	0,01	0,00	0,00
zadĺženosť	finančná samostatnosť	0,79	0,79	0,78	0,83	0,82
zadĺženosť	prvotná platobná neschopnosť	0,48	0,38	0,48	0,27	0,43

Nadobúdanie vlastných akcií

Uvedená predmetná oblasť sa nedotýka spoločnosti IPESOFT, nakoľko sa jedná o spoločnosť s ručením obmedzeným.

Použitie hospodárskeho výsledku a investovanie

Hospodársky výsledok bude investovaný do ďalšieho rozvoja spoločnosti a krytie nákladov na vývoj SW technológií a produktov, časť bude použitá na výplatu zisku spoločníkom.

V súvislosti s rastom počtu zamestnancov a nárastom kvalifikačných požiadaviek spoločnosť plánuje investovať významné zdroje do svojich najdôležitejších zdrojov – zamestnancov (vo forme vzdelávania, rozvojových programov, apod.).

Významné udalosti po skončení účtovného obdobia

V spoločnosti IPESOFT nenastali po skončení účtovného obdobia roku 2014 žiadne významné udalosti.

Externé prostredie

Riziká a neistoty

Riziká, ktorým je spoločnosť IPESOFT vystavená sú:

- nedostatok špičkových odborníkov pre ďalší rast firmy v dôsledku silnejúcej konkurencie a obmedzení ponuky trhu práce,
- odchod OEM partnerov ku konkurenčným firmám,
- nárast aktivity a úspechov konkurenčných spoločností a z toho plynúce zníženie trhového podielu.

Nové oblasti pôsobnosti a potenciálneho smerovania v budúcnosti sú prirodzene málo preskúmanými teritóriami a spoločnosť sa eventuálne vystavuje možným (nepoznaným) rizikám, na druhej strane je však práve táto orientácia významným generátorom príležitostí a výziev s pozitívnymi vyhládkami do budúcnosti.

Životné prostredie a zamestnanosť

Spoločnosť IPESOFT charakterom svojej činnosti nepôsobí bezprostredne na životné prostredie.

Spoločnosť prináša zákazníkom (v oblasti priemyslu a energetiky) technologicky pokrokové riešenia, ktoré majú priamy dopad na znižovanie energetickej náročnosti výroby a optimalizácie spotreby výrobných faktorov a nepriamy dopad na vyťažovanie prírodných zdrojov a znečisťovanie životného prostredia.

Významný nárast rozsahu aktivít spoločnosti sa prirodzeným spôsobom prejavil rozšírením počtu zamestnancov a spolupracovníkov spoločnosti, ktorými boli najmä vysokokvalifikovaní absolventi univerzít a vysokých škôl.