


Podanie Poznámok k účtovnej závierke

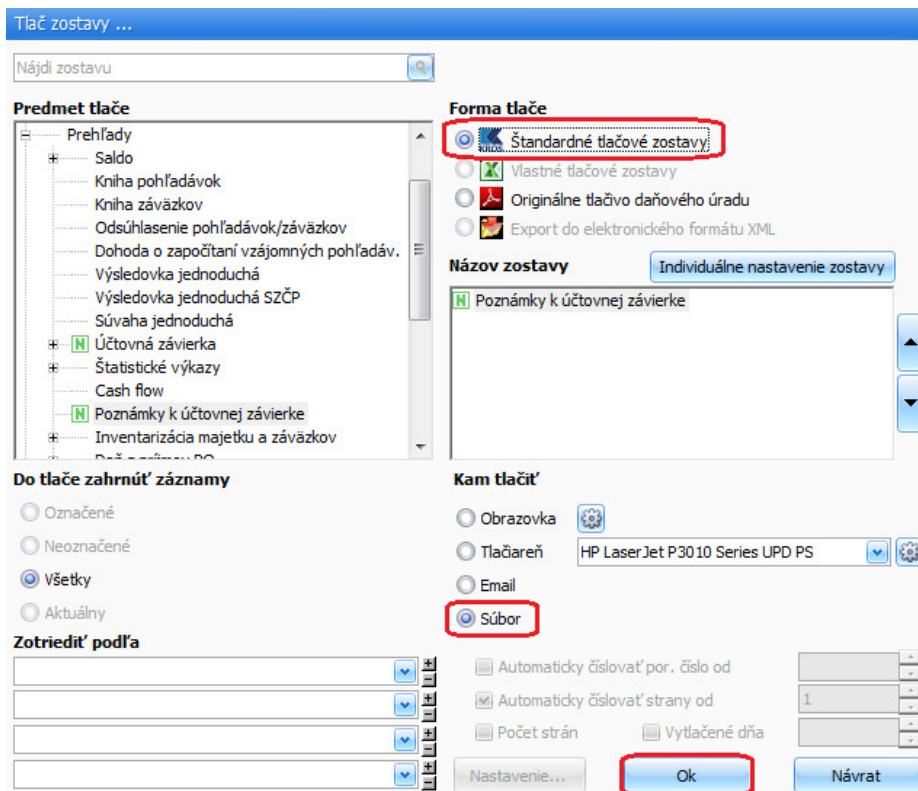
Poznámky k účtovnej závierke je možné z programu Omega vytlačiť a tak isto priložiť vo formáte .PDF na stránku finančnej správy SR.

Prvá strana poznámok je súčasťou **Účtovnej závierky**, to znamená, že **sa už neposiela** zvlášť prvá strana do formátu XML ako za rok 2013.

Poznámky sú na prvej strane Účtovnej závierky vyznačené krížikom.

UZPODv14_1 Úč. POD		ÚČTOVNÁ ZÁVIERKA podnikateľov v podvojnóm účtovníctve			
zostavená k 3 1 . 1 2 . 2 0 1 4					
Číselné údaje sa zarovnávajú vpravo, ostatné údaje sa píšú zľava. Nevyplnené riadky sa ponechávajú prázdne. Údaje sa vyplňujú paličkovým písmom (podľa tohto vzoru), písacím strojom alebo tlačiarňou, a to čiernou alebo tmavomodrou farbou. Á Ā B Ć Đ Ę F G H Í J K L M N O P Q R Š T Ů V X Ý Ž 0 1 2 3 4 5 6 7 8 9					
Daňové identifikačné číslo	Účtovná závierka	Účtovná jednotka	Mesiac	Rok	
2 0 2 0 8 8 8 8 8 8	x riadna	malá	od 0 1	2 0 1 4	
IČO			do 1 2	2 0 1 4	
3 6 3 4 2 5 9 1	mimoriadna	veľká	Bezprostredne predchádzajúce obdobie		
SK NACE	priebežná	(vyznačí sa x)	od 0 1	2 0 1 3	
0 0 . 0 0 . 0			do 1 2	2 0 1 3	
Priložené súčasti účtovnej závierky					
x Súvaha (Úč. POD 1-01) (v celých eurách)		x Výkaz ziskov a strát (Úč. POD 2-01) (v celých eurách)		x Poznámky (Úč. POD 3-01) (v celých eurách alebo eurocentoch)	

Ostatné strany poznámok sa posielajú stále ako príloha **vo formáte .PDF**. Z programu Omega je potrebné v tomto prípade pri tlači zapnúť voľbu: **Štandardné tlačové zostavy**. Kam tlačiť si zvolíme: **Súbor** a potvrdíme **OK**.



Tlač zostavy ...

Nájdí zostavu

Predmet tlače

- Prehľadý
- Saldo
- Kniha pohľadávok
- Kniha záväzkov
- Odsúhlasenie pohľadávok/záväzkov
- Dohoda o započítaní vzájomných pohľadáv.
- Výsledovka jednoduchá
- Výsledovka jednoduchá SZČP
- Súvaha jednoduchá
- Účtovná závierka
- Štatistické výkazy
- Cash flow
- Poznámky k účtovnej závierke
- Inventarizácia majetku a záväzkov

Do tlače zahrnúť záznamy

Označené

Neoznačené

Všetky

Aktuálny

Zotriediť podľa

Forma tlače

Štandardné tlačové zostavy

Vlastné tlačové zostavy

Originálne tlačivo daňového úradu

Export do elektronického formátu XML

Název zostavy Individuálne nastavenie zostavy

Poznámky k účtovnej závierke

Kam tlačit'

Obrazovka

Tlačiareň HP LaserJet P3010 Series UPD PS

Email

Súbor

Automaticky číslovať por. číslo od

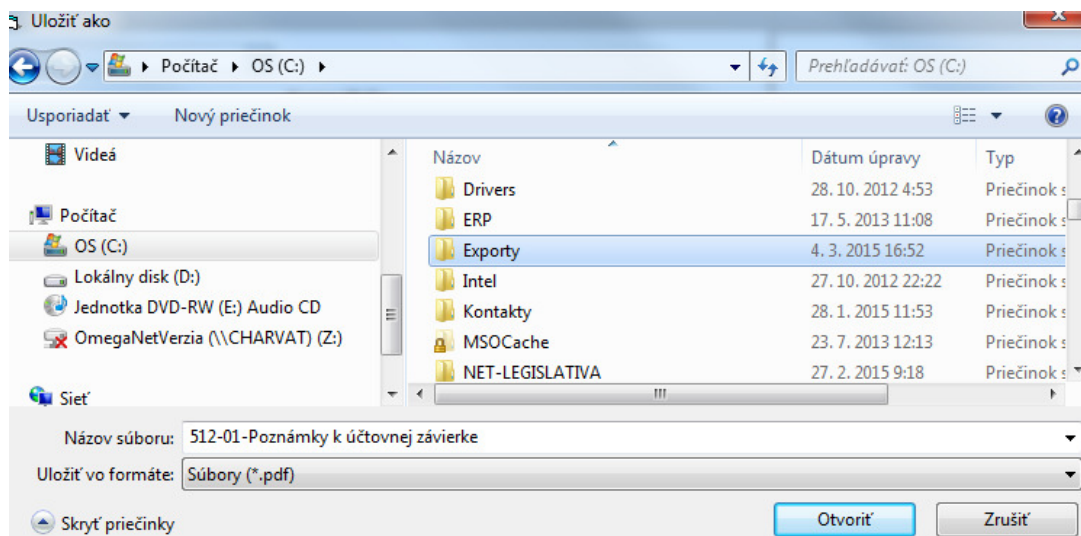
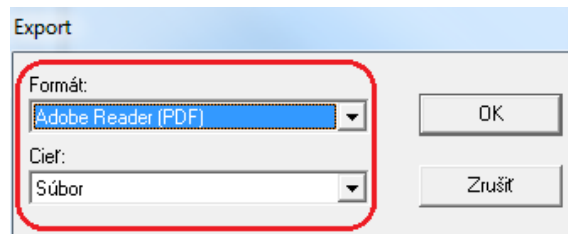
Automaticky číslovať strany od 1

Počet strán

Vytlačené dňa

Nastavenie... Ok Návrat

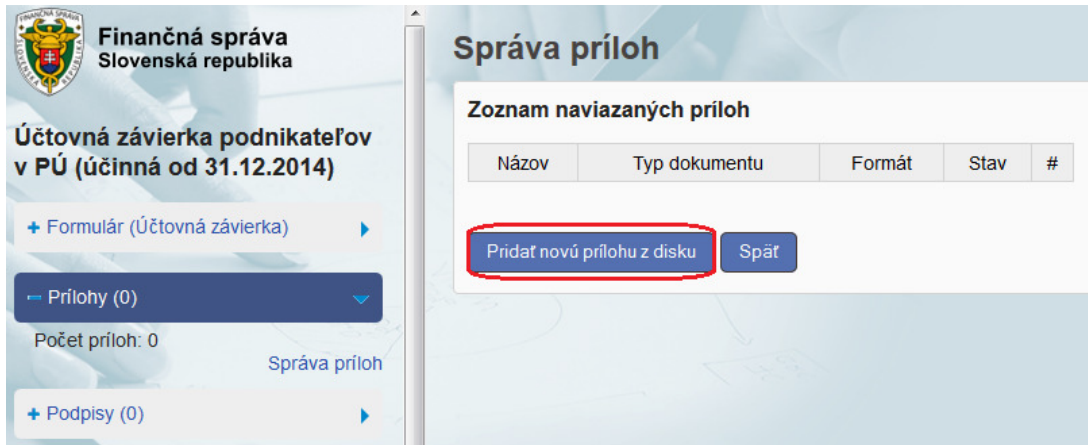
V nasleduj com kroku vo formul ari Export si zvol me Form t: **Adobe Reader (PDF)** a Cieľ: **S bor** a Pozn mky si ulo ime do zvolen ho adres ra v po ita i.



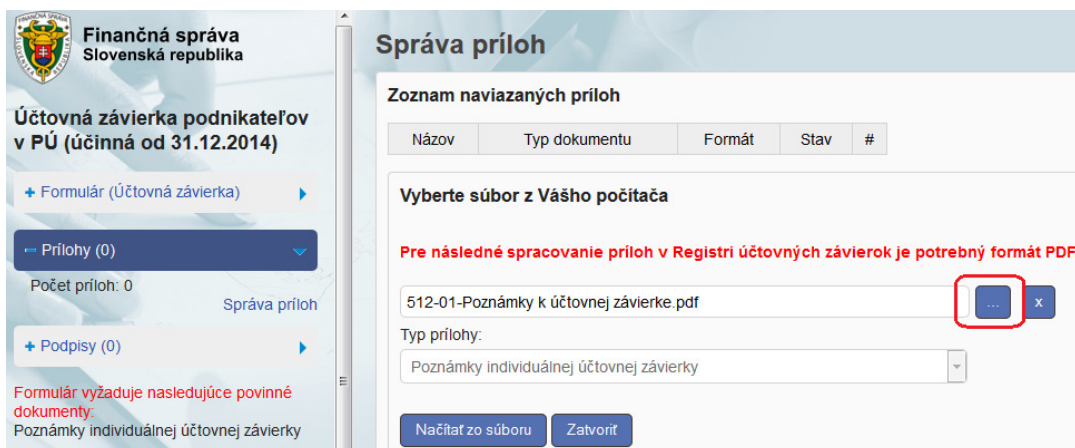
Po prihl sen  sa na str nke finan nej spr vy SR, je mo n e pozn mky prilo it  ako pr lohu k na itanej  ctovnej z vierke. V ľavej  asti je potrebn e zvolit  **Pr lohy** a **Spr va pr loh**.



N sledne stla ime tlačidlo **Pridať nov  pr lohu z disku.**



V pravej  asti klikneme na modr  pole s troma bodkami, vyberieme si Pozn mky z po ta a a stla ime tlačidlo **Na itať zo s boru.**



V programe Omega si pomocou voľby Origin lne tlačivo daňov ho  radu m žeme vytla iť aj prv  stranu Pozn mok.

