

# Výročná správa za rok 2014



**Ing. Peter Kubík**  
predseda predstavenstva

**Ing. Jan Vehovský**  
člen predstavenstva

**OBSAH**

<b>1. IDENTITA FIRMY .....</b>	<b>3</b>
<b>2. ZÁKLADNÉ INFORMÁCIE O SPOLOČNOSTI .....</b>	<b>5</b>
2.1 IDENTIFIKAČNÉ ÚDAJE.....	5
2.2 AKCIONARI SPOLOČNOSTI.....	7
2.3 ĎALŠIE PRÁVNE SKUTOČNOSTI.....	7
2.4 ORGÁNY SPOLOČNOSTI.....	8
2.4.1 <i>Predstavenstvo</i> .....	8
2.3.2 <i>Dozorná rada</i> .....	8
2.5 VÝKONNÉ VEDENIE SPOLOČNOSTI.....	8
2.6 ORGANIZAČNÁ ŠTRUKTÚRA SPOLOČNOSTI.....	9
<b>3. VÝSLEDKY HOSPODÁRSKEJ ČINNOSTI ZA ROK 2014.....</b>	<b>10</b>
3.1 PREDAJ.....	10
3.2 VÝNOSY, NÁKLADY, VÝSLEDOK HOSPODÁRENIA.....	11
3.2.1 <i>Výnosy</i> .....	11
3.2.2 <i>Náklady</i> .....	11
3.2.3 <i>Výsledok hospodárenia za účtovné obdobie</i> .....	12
3.3 ŠTRUKTÚRA MAJETKU.....	13
3.4 ŠTRUKTÚRA ZAMESTNANCOV.....	13
<b>4. ÚČTOVNÁ ZÁVIERKA .....</b>	<b>14</b>
4.1 PŘEHLED PEŇAŽNÝCH TOKŮV – CASH FLOW.....	20
4.2 POZNÁMKY INDIVIDUÁLNEJ ÚČTOVNEJ ZÁVIERKY K 31.12.2014.....	22
<b>5. NÁVRH NA ROZDELENIE VÝSLEDKU HOSPODÁRENIA .....</b>	<b>23</b>
<b>6. CIELE PODNIKATEĽSKÉHO PLÁNU NA ROK 2015 .....</b>	<b>24</b>
<b>PRÍLOHA A – SPRÁVA NEZÁVISLÉHO AUDÍTORA .....</b>	<b>26</b>
<b>PRÍLOHA A1 – DODATOK SPRÁVY AUDITORA O OVERENÍ SÚLADU VÝROČNEJ SPRÁVY.....</b>	<b>27</b>
<b>PRÍLOHA B – POZNÁMKY INDIVIDUÁLNEJ ÚČTOVNEJ ZÁVIERKY K 31.12.2014.....</b>	<b>28</b>

## 1. IDENTITA FIRMY

OMNIA KLF, akciová spoločnosť bola založená podľa § 25 Zákona č. 104/1990 Zb. o akciových spoločnostiach zakladateľskou zmluvou zo dňa 27.6.1990.

OMNIA KLF, vychádza z technologických zariadení, ktoré pracujú na princípe automatických postupových kovacíh strojov za tepla od renomovaných výrobcov: HATEBUR; Wagner, Dortmund ako i rozvalcovacími strojmi skonštruovanými a vyrobenými v našej firme.

Vstupným materiálom je tyčová oceľ – predovšetkým vysokoakostná ložisková oceľ, materiál 14 109 (100Cr6) a 14 209 (100CrMn6) - ocele k chemicko-tepelnému spracovaniu a k zušľachtovaniu, vhodné na tvárnenie za tepla, na výrobu výkovkov predovšetkým pre automobilový priemysel.

Pre výrobu zápusťkových výkovkov má spoločnosť OMNIA KLF, a.s. k dispozícii kovanie agregáty typu DEK 25, DEK 13 od výrobcu DIGÉP (Maďarsko), MPM 10 000, 2000, 1000, 500 od výrobcu SIGMUND (Poľsko), lismi LZK 1000 a LMZ 2500 od výrobcu ŠMERAL (Česká republika), hydraulickým bucharom KJH 2000 a vretenovým lisom F 1730, kompresorový buchar VB 400, B 150, hydraulický lis CDC 250 – pre voľné kovanie.

Vstupným materiálom pre výrobu výkovkov sú bežné konštrukčné ocele legované a nelegované, ocele odolné voči korózii a špeciálne ocele.

Vstupným materiálom pre výrobu kovacieho náradia sú legované ocele nástrojové, prevažne rady 19.

Výrobný sortiment výkovkov je nasledujúci:

- A *kruhové* - max. priemer 450 mm; max. hmotnosť 80 kg
  - dierované a nedierované
  - s hlavnou osou kolmou i rovnobežnou so smerom rázu
- B – *tvarové* - max. hmotnosť 60 kg
  - s priamou i lomenou deliacou plochou
  - s hlavnou osou kolmou i rovnobežnou so smerom rázu

U vyrábaných výkovkov sa v zmysle požiadaviek zákazníka prevádza tepelné spracovanie výkovkov v plynových peciach – žihanie na mätko, na odstránenie vnútorného pnutia, austenitizačné a rekryštalizačné žihanie, kalenie, popúšťanie v elektrických peciach a zušľachtovanie v elektrickej zušľachtovacej linke PROP 9.80.

Pre výrobu sústružených dielov je spoločnosť vybavená:

- sústružníckymi strojmi typu SEL 101 – výrobca ZVL Kysucké Nové Mesto

- sústružnickými strojmi typu SEL 130 – výrobca KINEX-Strojáreň Kysucké Nové Mesto
- japonskými NC sústružnickými linkami – výrobca SHINBAN Japonsko
- CNC sústruhami rôznej konfigurácie – výrobca VICTOR Taiwan
- bezhrotovými brúskami SASL 200/300 – výrobca Mikrósa Nemecko
- kaliacou pecou s popúšťaním od firmy Aichelin Rakúsko
- CNC brúskami – výrobca DOEBELI Švajčiarsko

Vstupným materiálom pre výrobu sústružených krúžkov sú výkovky.

Náradie je zabezpečované z prevažnej časti vlastnou výrobou a komunálne náradie nákupom od vybraných dodávateľov.

Výrobný sortiment sústružených krúžkov sa pohybuje v nasledovných rozmerových skupinách:

#### SEL 101

- vonkajší priemer D = 30 – 85 mm
- vnútorný priemer D = 12 – 80 mm
- šírka (výška) D = 8 – 35 mm

#### SEL 130

- vonkajší priemer D = 30 – 130 mm
- vnútorný priemer D = 20 – 120 mm
- šírka (výška) D = 8 – 55 mm

#### Japonské linky

- vonkajší priemer D = 30 – 85 mm
- vnútorný priemer D = 12 – 80 mm
- šírka (výška) D = 8 – 35 mm

#### CNC sústruhy

- vonkajší priemer D = max 360 mm
- vnútorný priemer D = 12 – 200 mm

Podľa požiadaviek zákazníka sa na časti produkcie sústružených krúžkov na odstránenie zvyškov ostrín, okujú pre vybraných odberateľov, vykonáva tryskanie krúžkov v otryskávacom zariadení.

Spoločnosť má zavedený a certifikovaný integrovaný systém manažérstva ISM v súlade s normami ISO 9001:2000, ISO/TS 16949, systém EMS ISO 14001 a systém BOZP OHSAS 18 001.

## 2. Základné informácie o spoločnosti

### 2.1 Identifikačné údaje

Obchodné meno: **OMNIA KLF, a.s.**

Sídlo spoločnosti: Kukučínova 2734  
024 01 Kysucké Nové Mesto

IČO: 00 211 095

Deň zápisu: 01.12.1990

Právna forma: akciová spoločnosť

#### **Predmet podnikania:**

1. kúpa tovaru za účelom jeho predaja konečnému spotrebiteľovi (maloobchod)
2. kúpa tovaru za účelom jeho predaja iným prevádzkovateľom živnosti (veľkoobchod)
3. sprostredkovanie obchodu, výroby a služieb v rozsahu voľnej živnosti
4. reklamná a propagačná činnosť v rozsahu voľnej živnosti
5. vedenie a spracovanie účtovníctva, mzdovej a personálnej agendy
6. prenájom motorových vozidiel
7. prenájom nebytových priestorov spojený s poskytovaním aj iných než základných služieb spojených s prenájomom
8. faktoring a forfaiting v rozsahu voľnej živnosti
9. automatizované spracovanie dát
10. prenájom hardware
11. činnosť účtovných, organizačných, ekonomických a obchodných poradcov
12. poskytovanie úverov z vlastných zdrojov nebankovým spôsobom
13. služby verejných nosičov a poslov
14. konzultačná a poradenská činnosť v oblasti obchodu, prieskumu trhu a reklamy
15. kováčstvo
16. zámočníctvo
17. kovoobrábanie
18. výroba nástrojov
19. stavba strojov s mechanickým pohonom

20. skladovanie výrobkov a materiálov
21. marketingové služby
22. prenájom strojov a strojných zariadení a prenájom nehnuteľnosti, vč. nebytových priestorov
23. podnikanie v oblasti nakladania s odpadmi
24. recyklovanie kovového odpadu a šrotu
25. recyklovanie nekovového odpadu a zvyškov
26. opravy a montáž strojov a zariadení
27. kancelárske a sekretárske služby ( vrátane kopírovacích a rozmnožovacích služieb), administratívne práce
28. prekladateľské a tlmočnicke služby
29. organizovanie kurzov, školení a prednášok
30. správa registratúrnych záznamov bez trvalej dokumentárnej hodnoty
31. poradenská služba k technickému vybaveniu počítača ( hardware )
32. poradenská služba a dodávanie programového vybavenia počítača ( software )
33. spracovanie údajov
34. inžinierska činnosť a súvisiace technické poradenstvo
35. výskum a vývoj v oblasti prírodných a technických vied
36. technické testovanie, meranie a analýzy
37. kalibrácia meradiel a meracích prístrojov s výnimkou určených meradiel
38. opravy a údržba meradiel a meracích prístrojov s výnimkou určených meradiel
39. poradenská činnosť v oblasti meracej a metrologickej činnosti
40. overovanie pracovných meradiel mimo určených meradiel
41. činnosť colného deklaranta
42. poskytovanie záruk na zabezpečenie colného dlhu
43. výroba ložísk
44. nakladanie s nebezpečným odpadom
45. kovanie, lisovanie, razienie a valcovanie kovov, prášková metalurgia
46. povrchové zušľachtovanie kovov, mechanické úpravy na zákazku alebo zmluvne
47. povrchová úprava kovov
48. brúsenie a leštenie okrem brúsenia nožov, nožníc a jednoduchých nástrojov
49. výroba kovového odpadu
50. výroba drevených obalov

## 2.2 Akcionári spoločnosti

stav k 31.12.2014

Názov akcionára	Výška podielu na ZI absolútna	Výška podielu na ZI % <sup>o</sup>
OMNIA HOLDING SE, Praha, ČR	5.345 tis. EUR	100,00 %
<b>Σ Základné imanie</b>	<b>5.345 tis. EUR</b>	<b>100 %</b>

## 2.3 Ďalšie právne skutočnosti

Spoločnosť je právnym nástupcom v dôsledku zlúčenia so spoločnosťami:

Obchodné meno: **OMNIMETAL, a. s.**  
 Sídlo spoločnosti: Kukučínova 1; 024 01 Kysucké Nové Mesto  
 IČO: 36 386 642

Obchodné meno: **CASL, a. s.**  
 Sídlo spoločnosti: Štrková 23; 010 09 Žilina  
 IČO: 36 413 429

Obchodné meno: **KLF Kováča, a. s.**  
 Sídlo spoločnosti: Kukučínova 2734, 024 01 Kysucké Nové Mesto  
 IČO: 36 396 559

Obchodné meno: **KLF – ZVL MTK spol. s r.o.**  
 Sídlo spoločnosti: Robotnícka 14; 036 01 Martin  
 IČO: 36 387 631

V priebehu roka 2014 sa OMNIA KLF, a.s. stala 100% vlastníkom spoločnosti KLF-ENERGETIKA, a. s. Kysucké Nové Mesto.

## 2.4 Orgány spoločnosti

### 2.4.1 Predstavenstvo

**Predseda:** Ing. Peter Kubík od 01.07.2010

**Podpredseda:** Mgr. Peter Duchovič od 01.07.2010

**Člen:** Ing. Jan Vehovský od 01.07.2010

#### *Spôsob konania štatutárneho orgánu v mene akciovej spoločnosti:*

✚ spoločnosť zastupujú členovia predstavenstva, každý samostatne.

### 2.3.2 Dozorná rada

**Predseda:** Ing. Vladimír Kestler

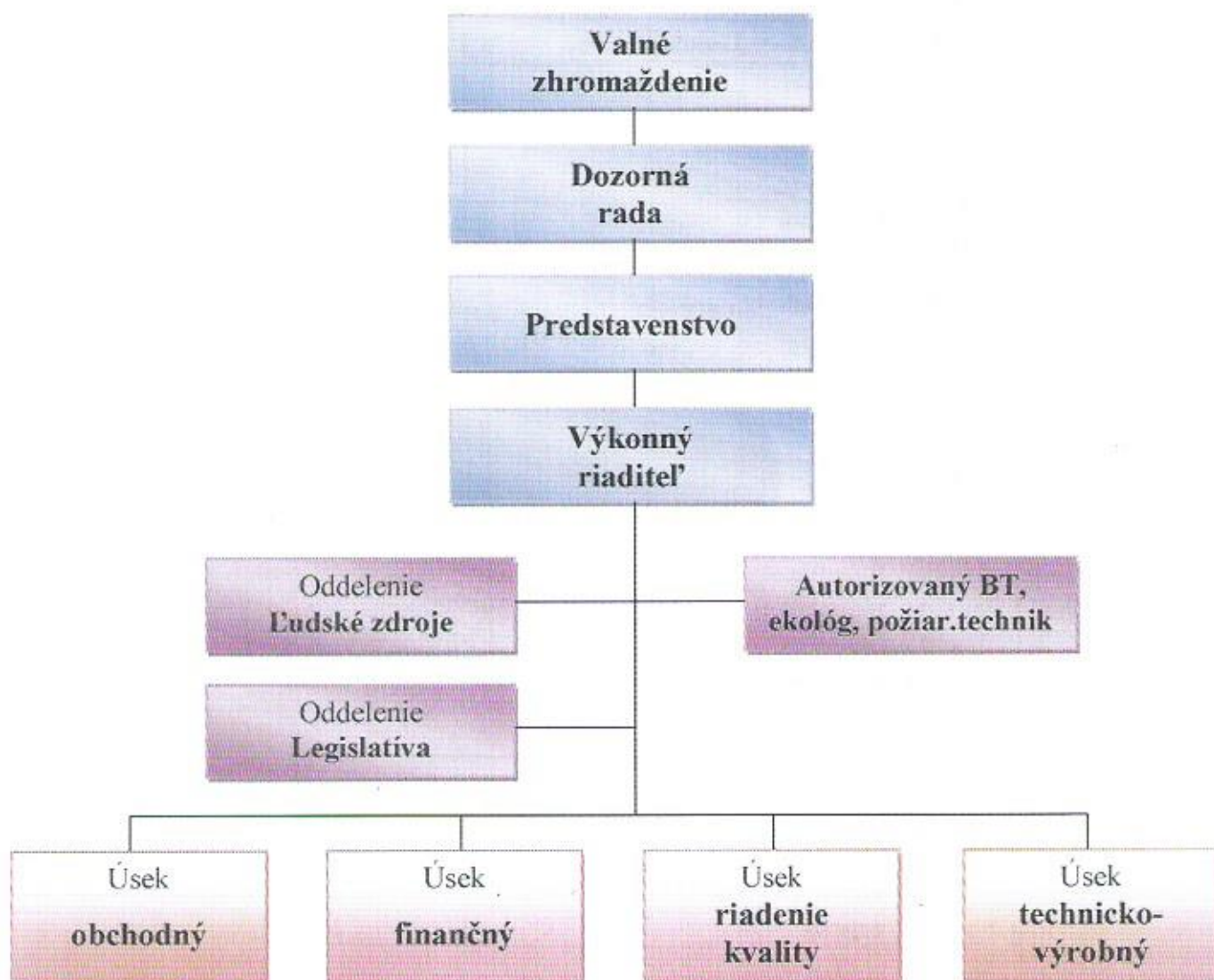
**Člen:** JUDr. Rudolf Bača  
Mgr. Juraj Papcun  
Ing. Michal Mišo  
Ing. Miroslav Lukáč

## 2.5 Výkonné vedenie spoločnosti

<b>Výkonný riaditeľ</b>	Mgr. Peter Duchovič
<b>Finančný riaditeľ</b>	Ing. Peter Kubík
<b>Obchodný riaditeľ</b>	Ing. Jan Vehovský
<b>Riaditeľ kvality</b>	Ing. Zuzana Masliková
<b>Technicko-výrobný riaditeľ</b>	Mgr. Peter Duchovič

## 2.6 Organizačná štruktúra spoločnosti

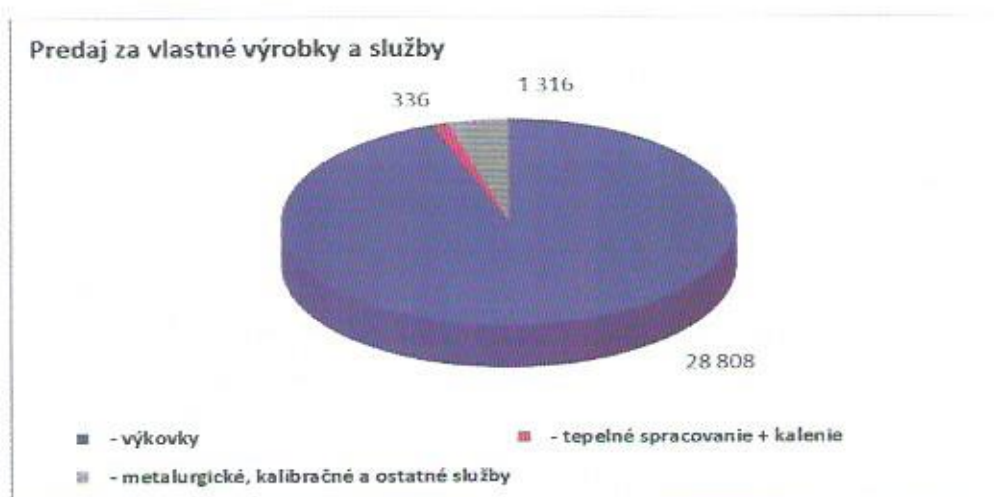
stav k 31.12.2014



### 3. Výsledky hospodárskej činnosti za rok 2014

#### 3.1 Predaj

	v tis. € v PC
<b>Predaj za vlastné výrobky, služby</b>	<b>30 460</b>
- výkovky	28 808
- metalurgické, kalibračné a ostatné služby	1 316
- tepelné spracovanie + kalenie	336
<b>Predaj tovaru</b>	<b>30 212</b>
<b>Predaj zásob</b>	<b>1 978</b>

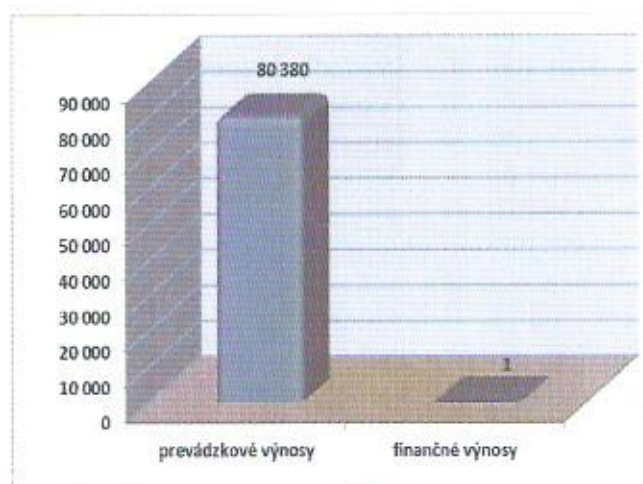


z toho predaj za vlastné výkony, služby a tovar:	
- tuzemsko	47 564
- EÚ	12 833
- ostatné	276

## 3.2 Výnosy, náklady, výsledok hospodárenia

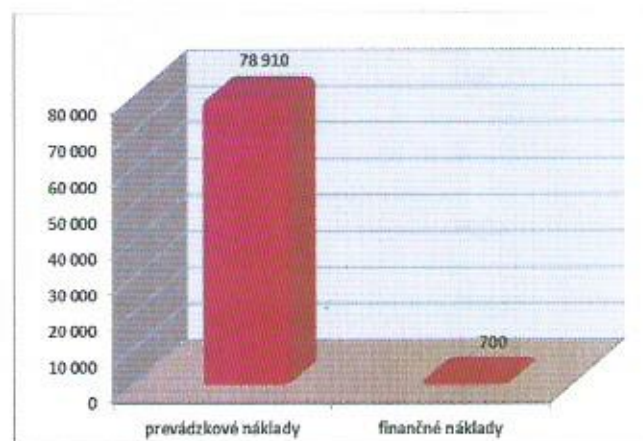
### 3.2.1 Výnosy

v tis. €	
<b>Výnosy celkom</b>	<b>80 381</b>
prevádzkové výnosy	80 380
finančné výnosy	1



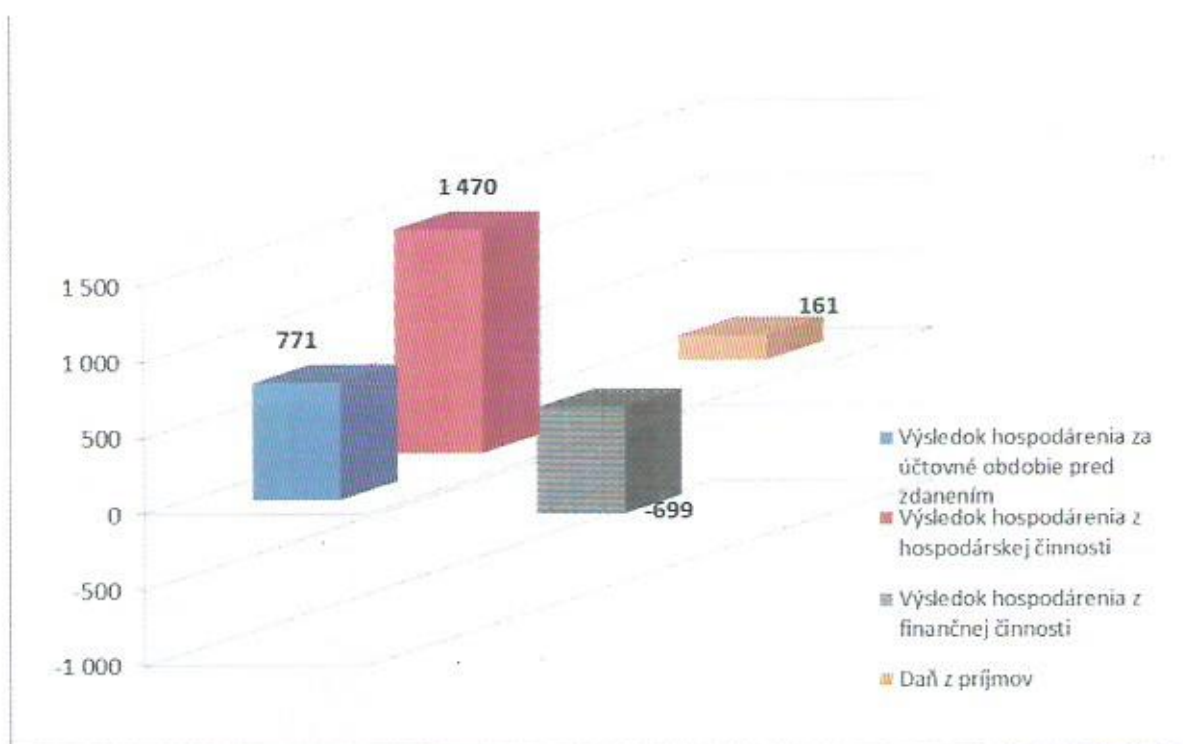
### 3.2.2 Náklady

v tis. €	
<b>Celkom pred zdanením</b>	<b>79 610</b>
prevádzkové náklady	78 910
finančné náklady	700



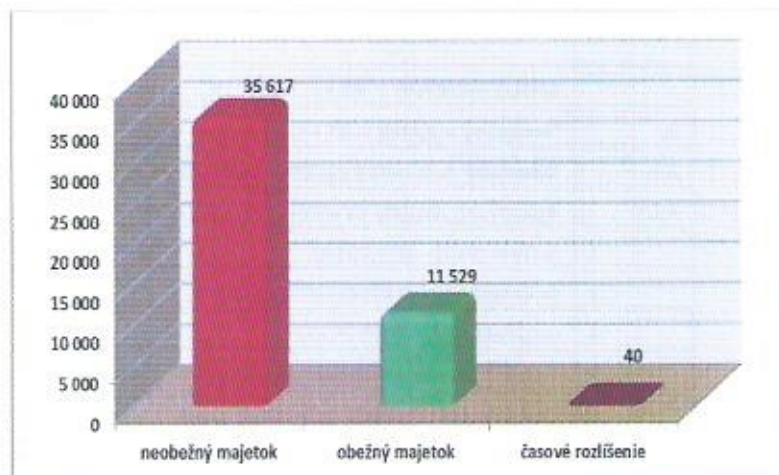
### 3.2.3 Výsledok hospodárenia za účtovné obdobie

	v tis. €
<b>Výsledok hospodárenia za účtovné obdobie po zdanení</b>	<b>610</b>
<i>Výsledok hospodárenia za účtovné obdobie pred zdanením</i>	<i>771</i>
Výsledok hospodárenia z hospodárskej činnosti	1 470
Výsledok hospodárenia z finančnej činnosti	-699
Daň z príjmov	161



### 3.3 Štruktúra majetku

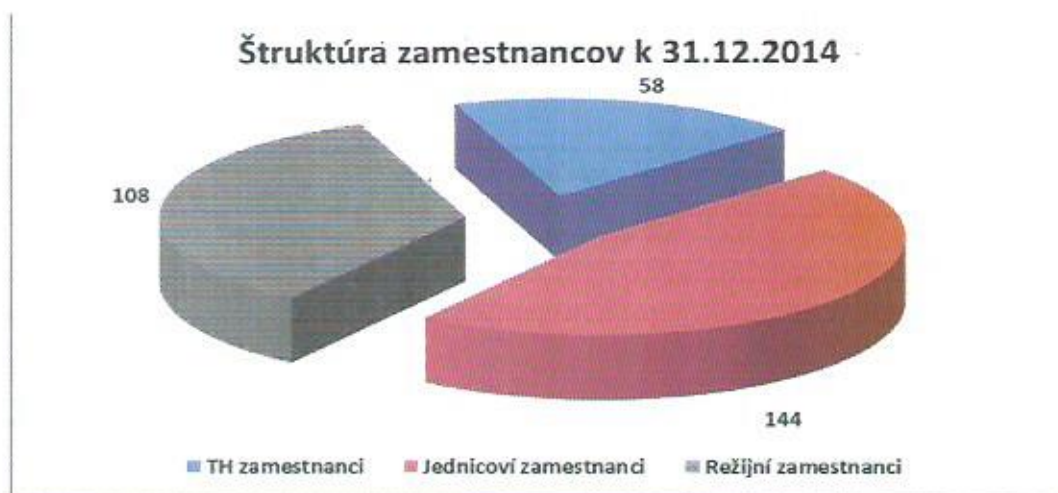
AKTÍVA	2014
Aktíva spolu	47 185
neobežný majetok	35 617
obežný majetok	11 529
časové rozlíšenie	40



### 3.4 Štruktúra zamestnancov

Stav k 31.12.2014

Názov	Počet zamestnancov
TH zamestnanci	58
Jednicoví zamestnanci	144
Režijní zamestnanci	108
<b>SPOLU</b>	<b>310</b>



## 4. Účtovná zvierka

Označenie	Strana AKTÍV	Číslo riadku	2014
	<b>SPOLU MAJETOK r. 02 + r. 33 + r. 74</b>	<b>1</b>	<b>47 184 831</b>
<b>A.</b>	<b>Neobežný majetok r. 03 + r. 11 + 21</b>	<b>2</b>	<b>35 616 503</b>
<b>A.I.</b>	<b>Dlhodobý nehmotný majetok súčet (r. 04 až 10)</b>	<b>3</b>	<b>1 349 535</b>
A.I.1.	Aktivované náklady na vývoj (012) - (072,091A)	4	0
2.	Softvér (013) - (073,091A)	5	19 134
3.	Oceniteľné práva (014) - (074,091A)	6	1 329 554
4.	Goodwill (015) - (075,091A)	7	0
5.	Ostatný dlhodobý nehmotný majetok(019, 01X) - /079,07x,091A/	8	847
6.	Obstarávaný dlhodobý nehmotný majetok (041) - 093	9	0
7.	Poskytnuté preddavky na dlhodobý nehmotný majetok (051) - 095A	10	0
<b>A.II.</b>	<b>Dlhodobý hmotný majetok súčet (r. 12 až r. 20)</b>	<b>11</b>	<b>30 505 328</b>
A.II.1.	Pozemky (031) - 092A	12	903 152
2.	Stavby (021) - 081 ,092A	13	4 481 022
3.	Samostatné hnutelné veci a súbory hnutelných vecí (022) - 082 ,092A	14	22 623 065
4.	Pestovateľské celky trvalých porastov (025) - /085, 092A/	15	
5.	Základné stádo a ťažné zvieratá (026) - /086 ,092A/	16	
6.	Ostatný dlhodobý hmotný majetok (029, 02X, 032) -/089, 08X, 092A/	17	293 179
7.	Obstarávaný dlhodobý hmotný majetok (042) - /094/	18	2 204 910
8.	Poskytnuté preddavky na dlhodobý hmotný majetok (052) - /095A/	19	
9.	Opravná položka k nadobudnutému majetku (+/- 097) +/- 098	20	
<b>A.III.</b>	<b>Dlhodobý finančný majetok súčet (r. 22 až 32)</b>	<b>21</b>	<b>3 761 640</b>
A.III.1.	Podielové cenné papiere a podiely v prepojených účtovných jednotkách (061A, 062A, 063A) - /096A/	22	3 732 676
2.	Podielové cenné papiere a podiely s podielovou účasťou okrem v prepojených účtovných jednotkách (062A) - /096A/	23	0
3.	Ostatné realizovateľné cenné papiere a podiely (063A) - /096A/	24	
4.	Pôžičky prepojeným účtovným jednotkám (066A) - /096A/	25	
5.	Pôžičky v rámci podielovej účasti okrem prepojeným účtovným jednotkám (066A) - /096A/	26	
6.	Ostatné pôžičky (067A) - /096A/	27	
7.	Dlhové cenné papiere a ostatný dlhodobý finančný majetok (065A, 069A, 06XA) - /096A/	28	
8.	Pôžičky a ostatný dlhodobý finančný majetok so zostatkovou dobou splatnosti najviac jeden rok (066A, 067A, 069A, 06XA) - /096A/	29	
9.	Účty v bankách s dobou viazanosti dlhšou ako jeden rok (22XA)	30	
10.	Obstarávaný dlhodobý finančný majetok (043) -/096A/	31	
11.	Poskytnuté preddavky na dlhodobý finančný majetok (053) -/095A/	32	28 964
<b>B.</b>	<b>Obežný majetok r. 34 + r. 41 + r. 53 + r. 66 + r.71</b>	<b>33</b>	<b>11 528 694</b>
<b>B.I.</b>	<b>Zásoby súčet (r. 35 až r. 40)</b>	<b>34</b>	<b>6 360 558</b>
B.I.1.	Materiál (112,119,11X)-/191,19X/	35	2 513 300

2.	Nedokončená výroba a polotovary vlastnej výroby (121, 122, 12X) - /192, 193, 19X/	36	2 330 124
3.	Výrobky (123) - /194/	37	1 138 971
4.	Zvieratá (124) - /195/	38	
5.	Tovar (132, 133, 13X, 139) - /196, 19X/	39	378 163
6.	Poskytnuté preddávky na zásoby (314A) - /391A/	40	
<b>B.II.</b>	<b>Dlhodobé pohľadávky súčet (r. 42 + r. 46 až r. 52)</b>	<b>41</b>	<b>32 868</b>
<b>B.II.1.</b>	<b>Pohľadávky z obchodného styku súčet (r. 43 až r. 45)</b>	<b>42</b>	<b>0</b>
1.a.	Pohľadávky z obchodného styku voči prepojeným účtovným jednotkám (311A,312A, 313A, 314A,315A, 31XA) - /391A/	43	
1.b.	Pohľadávky z obchodného styku v rámci podielovej v účasti okrem pohľadávok voči prepojeným účtovným jednotkám(311A, 312A, 313A, 314A,	44	
1.c.	Ostatné pohľadávky z obchodného styku (311A, 312A, 313A,314A, 315A, 31XA) - /391A/	45	
2.	Čistá hodnota zákazky (316A)	46	
3.	Ostatné pohľadávky voči prepojeným účtovným jednotkám(351A) - /391A/	47	32 868
4.	Ostatné pohľadávky v rámci podielovej účasti okrem pohľadávok voči prepojeným účtovným jednotkám(351A) - /391A/	48	
5.	Pohľadávky voči spoločníkom, členom a združeniu (354A, 355A, 358A,35XA) - /391A/	49	
6.	Pohľadávky z derivátových operácií (373A, 376A)	50	
7.	Iné pohľadávky (335A, 336A, 33XA,371A, 374A, 375A,378A) - /391A/	51	
8.	Odložená daňová pohľadávka (481A)	52	
<b>B.III.</b>	<b>Krátkodobé pohľadávky súčet (r. 54 + r. 58až r. 65)</b>	<b>53</b>	<b>4 953 548</b>
<b>B.III.1.</b>	<b>Pohľadávky z obchodného styku súčet (r. 55 až r. 57)</b>	<b>54</b>	<b>4 814 218</b>
1.a.	Pohľadávky z obchodného styku voči prepojeným účtovným jednotkám (311A,312A, 313A, 314A,315A, 31XA) - /391A/	55	
1.b.	Pohľadávky z obchodného styku v rámci podielovej účasti okrem pohľadávok voči prepojeným účtovným jednotkám (311A, 312A, 313A, 314A,315A, 31XA) - /391A/	56	
1.c.	Ostatné pohľadávky z obchodného styku (311A, 312A, 313A,314A, 315A, 31XA) - /391A/	57	4 814 218
2.	Čistá hodnota zákazky (316A)	58	
3.	Ostatné pohľadávky voči prepojeným účtovným jednotkám (351A) - /391A/	59	
4.	Ostatné pohľadávky v rámci podielovej účasti okrem pohľadávok voči prepojeným účtovným jednotkám(351A) - /391A/	60	
5.	Pohľadávky voči spoločníkom, členom a združeniu (354A,355A, 358A, 35XA,398A) - /391A/	61	
6.	Sociálne poistenie (336A) - /391A/	62	
7.	Daňové pohľadávky a dotácie (341, 342, 343, 345,346, 347) - /391A/	63	135 200
8.	Pohľadávkyz derivátových operácií (373A, 376A)	64	
9.	Iné pohľadávky (335A, 33XA, 371A,374A, 375A, 378A) - /391A/	65	4 130
<b>B.IV.</b>	<b>Krátkodobý finančný majetok súčet (r. 67 až r. 70)</b>	<b>66</b>	<b>0</b>
<b>B.IV.1.</b>	<b>Krátkodobý finančný majetok v prepojených účtovných jednotkách (251A,253A, 256A, 257A,25XA) - /291A, 29XA/</b>	<b>67</b>	
2.	Krátkodobý finančný majetok bez krátkodobého finančného majetku v prepojených účtovných jednotkách (251A,253A, 256A, 257A,25XA) - /291A, 29XA/	68	
3.	Vlastné akcie a vlastné obchodné podiely (252)	69	
4.	Obstarávaný krátkodobý finančný majetok (259, 314A) - /291A/	70	
<b>B.V.</b>	<b>Finančné účty r. 72 + r. 73</b>	<b>71</b>	<b>181 720</b>

B.V.1.	Peniaze (211, 213, 21X)	72	3 909
2.	Účty v bankách (221A, 22X, +/- 261)	73	177 811
<b>C.</b>	<b>Časové rozlíšenie súčet (r. 75 až r. 78)</b>	<b>74</b>	<b>39 634</b>
C.1.	Náklady budúcich období dlhodobé (381A, 382A)	75	4 686
2.	Náklady budúcich období krátkodobé (381A, 382A)	76	31 470
3.	Prijmy budúcich období dlhodobé (385A)	77	
4.	Prijmy budúcich období krátkodobé (385A)	78	3 478
<b>Označenie</b>	<b>Strana PASÍV</b>	<b>Číslo riadku</b>	<b>2014</b>
	<b>SPOLU VLASTNÉ IMANIE A ZÁVÄZKY r. 80 + r. 101 + r. 141</b>	<b>79</b>	<b>47 184 831</b>
<b>A.</b>	<b>Vlastné imanie r. 81 + r. 85 + r. 86 + r. 87 + r. 90 + r. 93 + r. 97 + r. 100</b>	<b>80</b>	<b>13 531 420</b>
<b>A.I.</b>	<b>Základné imanie súčet (r. 82 až r. 84)</b>	<b>81</b>	<b>5 345 000</b>
A.I.1.	Základné imanie (411 alebo +/- 491)	82	5 345 000
2.	Zmena základného imania +/- 419	83	
3.	Pohľadávky za upísané vlastné imanie (/-/353)	84	
<b>A.II.</b>	<b>Emisné ážio (412)</b>	<b>85</b>	
<b>A.III.</b>	<b>Ostatné kapitálové fondy (413)</b>	<b>86</b>	<b>1 936 959</b>
<b>A.IV.</b>	<b>Zákonné rezervné fondy r. 88 + r. 89</b>	<b>87</b>	<b>1 989 692</b>
A.IV.1.	Zákonný rezervný fond a nedeliteľný fond (417A, 418, 421A, 422)	88	1 989 692
2.	Rezervný fond na vlastné akcie a vlastnépodieľy (417A, 421A)	89	
<b>A.V.</b>	<b>Ostatné fondy zo zisku r. 91 + r. 92</b>	<b>90</b>	<b>1 064</b>
A.V.1.	Štatutárne fondy (423, 42X)	91	
2.	Ostatné fondy (427, 42X)	92	1 064
<b>A.VI.</b>	<b>Oceňovacie rozdiely z precenenia súčet (r. 94 až r. 96)</b>	<b>93</b>	<b>4 003 279</b>
A.VI.1.	Oceňovacie rozdiely z precenenia majetku a záväzkov (+/- 414)	94	2 119 557
2.	Oceňovacie rozdiely z kapitálových účastí (+/- 415)	95	
3.	Oceňovacie rozdiely z precenenia pri zlúčení, splnutí a rozdelení (+/- 416)	96	1 883 722
<b>A.VII.</b>	<b>Výsledok hospodárenia minulých rokov r. 98 + r. 99</b>	<b>97</b>	<b>-354 811</b>
A.VII.1.	Nerozdelený zisk minulých rokov (428)	98	7 195 386
2.	Neuhradená strata minulých rokov (/-/429)	99	-7 550 197
<b>A.VIII.</b>	<b>Výsledok hospodárenia za účtovné obdobie po zdanení +/- r. 01 - (r. 81 + r. 85 + r. 86 + r. 87 + r. 90 + r. 93 + r. 97 + r. 101 + r. 141)</b>	<b>100</b>	<b>610 237</b>
<b>B.</b>	<b>Záväzky r. 102 + r. 118 + r. 121 + r. 122 + r. 136 + r. 139 + r. 140</b>	<b>101</b>	<b>32 538 315</b>
<b>B.I.</b>	<b>Dlhodobé záväzky súčet (r. 103 + r. 107 až r. 117)</b>	<b>102</b>	<b>1 419 139</b>
<b>B.I.1.</b>	<b>Dlhodobé záväzky z obchodného styku súčet (r. 104 až r. 106)</b>	<b>103</b>	<b>876 517</b>
1.a.	Záväzky z obchodného styku voči prepojeným účtovným jednotkám (321A, 475A, 476A)	104	
1.b.	Záväzky z obchodného styku v rámci podielovej účasti okrem záväzkov voči prepojeným účtovným jednotkám (321A, 475A, 476A)	105	
1.c.	Ostatné záväzky z obchodného styku (321A, 475A, 476A)	106	876 517
2.	Čistá hodnota zákazky (316A)	107	
3.	Ostatné záväzky voči prepojeným účtovným jednotkám (471A, 47XA)	108	
4.	Ostatné záväzky v rámci podielovej účasti okrem záväzkov voči prepojeným účtovným jednotkám (471A, 47XA)	109	
5.	Ostatné dlhodobé záväzky (479A, 47XA)	110	

6.	Dlhodobé prijaté preddavky (475A)	111	
7.	Dlhodobé zmenky na úhradu (478A)	112	
8.	Vydané dlhopisy (473A/-/255A)	113	
9.	Závazky zo sociálneho fondu (472)	114	109 199
10.	Iné dlhodobé záväzky (336A, 372A, 474A, 47XA)	115	303 523
11.	Dlhodobé záväzky z derivátových operácií (373A, 377A)	116	
12.	Odložený daňový záväzok (481A)	117	129 900
<b>B.II.</b>	<b>Dlhodobé rezervy r. 119 + r. 120</b>	<b>118</b>	<b>0</b>
B.II.1.	Zákonné rezervy (451A)	119	
2.	Ostatné rezervy (459A, 45XA)	120	
<b>B.III.</b>	<b>Dlhodobé bankové úvery (461A, 46XA)</b>	<b>121</b>	<b>9 036 000</b>
<b>B.IV.</b>	<b>Krátkodobé záväzky súčet (r. 123 + r. 127 až r. 135)</b>	<b>122</b>	<b>16 348 917</b>
<b>B.IV.1.</b>	<b>Záväzky z obchodného styku súčet (r. 124 až r. 126)</b>	<b>123</b>	<b>15 426 724</b>
1.a.	Záväzky z obchodného styku voči prepojeným účtovným jednotkám (321A, 322A, 324A, 325A, 326A, 32XA, 475A, 476A, 478A, 47XA)	124	
1.b.	Záväzky z obchodného styku v rámci podielovej účasti okrem záväzkov voči prepojeným účtovným jednotkám (321A, 322A, 324A, 325A, 326A, 32XA, 475A, 476A, 478A, 47XA)	125	
1.c.	Ostatné záväzky z obchodného styku (321A, 322A, 324A, 325A, 326A, 32XA, 475A, 476A, 478A, 47XA)	126	15 426 724
2.	Čistá hodnota zákazky (316A)	127	
3.	Ostatné záväzky voči prepojeným účtovným jednotkám (361A, 36XA, 471A, 47XA)	128	
4.	Ostatné záväzky v rámci podielovej účasti okrem záväzkov voči prepojeným účtovným jednotkám (361A, 36XA, 471A, 47XA)	129	
5.	Záväzky voči spoločníkom a združeniu (364, 365, 366, 367, 368, 398A, 478A, 479A)	130	
6.	Záväzky voči zamestnancom (331, 333, 33X, 479A)	131	262 032
7.	Záväzky zo sociálneho poistenia (336A)	132	315 979
8.	Daňové záväzky a dotácie (341, 342, 343, 345, 346, 347, 34X)	133	62 854
9.	Záväzky z derivátových operácií (373A, 377A)	134	
10.	Iné záväzky (372A, 379A, 474A, 475A, 479A, 47XA)	135	281 328
<b>B.V.</b>	<b>Krátkodobé rezervy r. 137 + r. 138</b>	<b>136</b>	<b>143 891</b>
B.V.1.	Zákonné rezervy (323A, 451A)	137	143 891
2.	Ostatné rezervy (323A, 32X, 459A, 45XA)	138	
<b>B.VI.</b>	<b>Bežné bankové úvery (221A, 231, 232, 23X, 461A, 46XA)</b>	<b>139</b>	<b>5 590 368</b>
<b>B.VII.</b>	<b>Krátkodobé finančné výpomoci (241, 249, 24X, 473A, /-/255A)</b>	<b>140</b>	
<b>C.</b>	<b>Časové rozlíšenie súčet (r. 142 až r. 145)</b>	<b>141</b>	<b>1 115 096</b>
C.1.	Výdavky budúcich období dlhodobé (383A)	142	
2.	Výdavky budúcich období krátkodobé (383A)	143	10 855
3.	Výnosy budúcich období dlhodobé (384A)	144	985 909
4.	Výnosy budúcich období krátkodobé (384A)	145	118 332

*	001	Čistý obrat (časť účt. tr. 6 podľa zákona)	01	60 672 587 €
**	002	Výnosy z hospodárskej činnosti spolu súčet (r. 03 až r. 09)	02	80 379 882 €
I.	003	Tržby z predaja tovaru (604, 607)	03	30 212 328 €
II.	004	Tržby z predaja vlastných výrobkov (601)	04	29 934 521 €
III.	005	Tržby z predaja služieb (602, 606)	05	525 738 €
IV.	006	Zmeny stavu vnútroorganizačných zásob (+/-) (účtová skupina 61)	06	55 213 €
V.	007	Aktivácia (účtová skupina 62)	07	3 418 797 €
VI.	008	Tržby z predaja dlhodobého nehmotného majetku, dlhodobého hmotného majetku a materiálu (641, 642)	08	1 978 225 €
VII.	009	Ostatné výnosy z hospodárskej činnosti (644, 645, 646, 648, 655, 657)	09	14 255 060 €
**	010	Náklady na hospodársku činnosť spolu r. 11 + r. 12 + r. 13 + r. 14 + r. 15 + r. 20 + r. 21 + r. 24 + r. 25 + r. 26	10	78 910 114 €
A.	011	Náklady vynaložené na obstaranie predaného tovaru (504, 507)	11	30 269 256 €
B.	012	Spotreba materiálu, energie a ostatných neskladovateľných dodávok (501, 502, 503)	12	22 719 631 €
C.	013	Opravné položky k zásobám (+/-) (505)	13	0 €
D.	014	Služby (účtová skupina 51)	14	1 750 354 €
E.	015	Osobné náklady (r. 16 až r. 19)	15	5 457 427 €
E.1.	016	Mzdové náklady (521, 522)	16	3 896 226 €
2.	017	Odmeny členom orgánov spoločnosti a družstva (523)	17	3 187 €
3.	018	Náklady na sociálne poistenie (524, 525, 526)	18	1 412 641 €
4.	019	Sociálne náklady (527, 528)	19	145 373 €
F.	020	Dane a poplatky (účtová skupina 53)	20	110 765 €
G.	021	Odpisy a opravné položky k dlhodobému nehmotnému majetku a dlhodobému hmotnému majetku (r. 22 + r. 23)	21	3 107 111 €
G.1.	022	Odpisy dlhodobého nehmotného majetku a dlhodobého hmotného majetku (551)	22	3 107 111 €
2.	023	Opravné položky k dlhodobému nehmotnému majetku a dlhodobému hmotnému majetku (+/-) (553)	23	0 €
H.	024	Zostatková cena predaného dlhodobého majetku a predaného materiálu (541, 542)	24	1 163 672 €
I.	025	Opravné položky k pohľadávkam (+/-)(547)	25	-19 684 €
J.	026	Ostatné náklady na hospodársku činnosť (543, 544, 545, 546, 548, 549, 555, 557)	26	14 351 582 €
***	027	Výsledok hospodárenia z hospodárskej činnosti (+/-) (r. 02 - r. 10)	27	1 469 768 €
*	028	Pridaná hodnota (r. 03 + r. 04 + r. 05 + r. 06 + r. 07) - (r. 11 + r. 12 + r. 13 + r. 14)	28	9 407 356 €
**	029	Výnosy z finančnej činnosti spolu r. 30 + r. 31 + r. 35 + r. 39 + r. 42 + r. 43 + r. 44	29	1 229 €
VIII.	030	Tržby z predaja cenných papierov a podielov (661)	30	1 089 €
IX.	031	Výnosy z dlhodobého finančného majetku súčet (r. 32 až r. 34)	31	0 €
IX.1.	032	Výnosy z cenných papierov a podielov od prepojených účtovných jednotiek (665A)	32	0 €
2.	033	Výnosy z cenných papierov a podielov v podielovej účasti okrem výnosov prepojených účtovných jednotiek (665A)	33	0 €
3.	034	Ostatné výnosy z cenných papierov a podielov (665A)	34	0 €
X.	035	Výnosy z krátkodobého finančného majetku súčet (r. 36 až r. 38)	35	0 €

X.1.	036	Výnosy z krátkodobého finančního majetku od prepojených účtovných jednotiek (666A)	36	0 €
2.	037	Výnosy z krátkodobého finančního majetku v podielovej účasti okrem výnosov prepojených účtovných jednotiek (666A)	37	0 €
3.	038	Ostatné výnosy z krátkodobého finančního majetku (666A)	38	0 €
XI.	039	Výnosové úroky (r. 40 + r. 41)	39	112 €
XI.1.	040	Výnosové úroky od prepojených účtovných jednotiek (662A)	40	0 €
2.	041	Ostatné výnosové úroky (662A)	41	112 €
XII.	042	Kurzové zisky (663)	42	13 €
XIII.	043	Výnosy z precenenia cenných papierov a výnosy z derivátových operácií (664, 667)	43	0 €
XIV.	044	Ostatné výnosy z finančnej činnosti (668)	44	15 €
**	045	<b>Náklady na finančnú činnosť spolu r. 46 + r. 47 + r. 48 + r. 49 + r. 52 + r. 53 + r. 54</b>	<b>45</b>	<b>700 178 €</b>
K.	046	Predané cenné papiere a podiely (561)	46	1 090 €
L.	047	Náklady na krátkodobý finančný majetok (566)	47	0 €
M.	048	Opravné položky k finančnému majetku (+/-) (565)	48	0 €
N.	049	Nákladové úroky (r. 50 + r. 51)	49	474 927 €
N.1.	050	Nákladové úroky pre prepojené účtovné jednotky (562A)	50	4 293 €
2.	051	Ostatné nákladové úroky (562A)	51	470 634 €
O.	052	Kurzové straty (563)	52	236 €
P.	053	Náklady na precenenie cenných papierov a náklady na derivátové operácie (564, 567)	53	0 €
Q.	054	Ostatné náklady na finančnú činnosť (568, 569)	54	223 925 €
***	055	<b>Výsledok hospodárenia z finančnej činnosti (+/-) (r. 29 - r. 45)</b>	<b>55</b>	<b>-698 949 €</b>
****	056	<b>Výsledok hospodárenia za účtovné obdobie pred zdanením (+/-) (r. 27 + r. 55)</b>	<b>56</b>	<b>770 819 €</b>
R.	057	Daň z príjmov (r. 58 + r. 59)	57	160 582 €
R.1.	058	Daň z príjmov splatná (591, 595)	58	3 996 €
2.	059	Daň z príjmov odložená (+/-) (592)	59	156 586 €
S.	060	Prevod podielov na výsledku hospodárenia spoločníkom (+/- 596)	60	
****	061	<b>Výsledok hospodárenia za účtovné obdobie po zdanení (+/-) (r. 56 - r. 57 - r. 60)</b>	<b>61</b>	<b>610 237 €</b>

## 4.1 Prehľad peňažných tokov – Cash flow

Ozn. položky	Obsah položky	2014	2013
<b>VII</b>	<b>Výsledok hospodárenia za účtovné obdobie</b>	<b>610 212</b>	<b>603 012</b>
O	Odpisy investičného majetku	3 107 111	3 355 637
<b>A</b>	<b>Zmeny stavu pracovného kapitálu</b>	<b>2 580 210</b>	<b>2 229 401</b>
<b>A1</b>	<b>Zmena stavu zásob</b>	<b>-653 210</b>	<b>391 848</b>
1	Materiál	-438 727	-31 805
2	Nedokončená výroba a polotovary	-241 450	58 520
3	Zákazková výroba s predpokladanou dobou ukončenia dlhšou ako 1 rok	0	0
4	Výrobky	189 214	228 806
5	Zvieratá	0	0
6	Tovar	-162 247	0
7	Poskytnuté preddávky na zásoby	0	136 327
<b>A2</b>	<b>Zmena stavu pohľadávok</b>	<b>-200 061</b>	<b>521 608</b>
1	Pohľadávky za upísané vlastné imanie	0	0
2	Krátkodobé pohľadávky z obchodného styku	-922 547	279 151
3	Krátkodobé pohľadávky voči ovládanej osobe a ovládajúcej osobe	0	0
4	Krátkodobé ostatné pohľadávky v rámci konsolidovaného celku	0	0
5	Krátkodobé pohľadávky voči spoločníkom, členom a združeniu	0	0
6	Krátkodobé sociálne zabezpečenie	0	0
7	Krátkodobé daňové pohľadávky	272 601	1 107
8	Krátkodobé iné pohľadávky	-759	-988
9	Dlhodobé pohľadávky z obchodného styku	0	0
10	Dlhodobé pohľadávky voči ovládanej osobe a ovládajúcej osobe	0	113 000
11	Dlhodobé ostatné pohľadávky v rámci konsolidovaného celku	-23	0
12	Dlhodobé pohľadávky voči spoločníkom, členom a združeniu	0	0
13	Dlhodobé iné pohľadávky	0	0
14	Odložená daňová pohľadávka	450 667	129 338
15	Krátkodobý finančný majetok	0	0
16	Obstarávaný krátkodobý finančný majetok	0	0
<b>A3</b>	<b>Zmena stavu záväzkov</b>	<b>3 534 944</b>	<b>1 474 505</b>
1	Rezervy zákonné	0	0
2	Ostatné dlhodobé rezervy	0	0
3	Krátkodobé rezervy	-44 481	6 381
4	Dlhodobé záväzky z obchodného styku	876 517	0
5	Dlhodobé nevyfakturované dodávky	0	0
6	Dlhodobé záväzky voči ovládanej osobe a ovládajúcej osobe	0	0
7	Ostatné dlhodobé záväzky v rámci konsolidovaného celku	0	0
8	Dlhodobé prijaté preddávky	0	0
9	Dlhodobé zmenky na úhradu	0	0
10	Vydané dlhopisy	0	0
11	Záväzky zo sociálneho fondu	8 724	16 490
12	Ostatné dlhodobé záväzky	55 475	-111 998

Ozn. položky	Obsah položky	2014	2013
13	Odložený daňový záväzok	129 900	0
14	Krátkodobé záväzky z obchodného styku	2 306 662	1 661 218
15	Nevyfakturované dodávky	0	15 051
16	Krátkodobé záväzky voči ovládanej osobe a ovládajúcej osobe	0	0
17	Ostatné krátkodobé záväzky v rámci konsolidovaného celku	0	0
18	Záväzky voči spoločníkom a združeniu	0	-2 353
22	Záväzky voči zamestnancom	-9 532	31 597
23	Záväzky zo sociálneho zabezpečenia	108 649	41 754
24	Daňové záväzky a dotácie	28 767	-89 973
25	Ostatné záväzky	74 263	-93 662
<b>A4</b>	<b>Časové rozlíšenie nákladov, príjmov</b>	<b>14 700</b>	<b>-24 030</b>
1	Náklady budúcich období	13 830	-20 939
2	Príjmy budúcich období	870	-3 091
<b>A5</b>	<b>Časové rozlíšenie výdavkov, výnosov</b>	<b>-116 163</b>	<b>-134 530</b>
1	Výdavky budúcich období	-7 832	-2 440
2	Výnosy budúcich období	-108 331	-132 090
<b>A***</b>	<b>Peňažný tok zo základných podnikateľských činností</b>	<b>6 297 533</b>	<b>6 188 050</b>
<b>B1</b>	<b>Zmena stavu dlhodobého majetku</b>	<b>-3 072 486</b>	<b>-8 532 380</b>
1	Zriaďovacie výdavky	0	0
2	Aktivované náklady na vývoj	0	0
3	Software	4 938	8 292
4	Oceniteľné práva	129 525	129 525
5	Iný nehmotný majetok+Goodwill	1 406	0
6	Nedokončené nehmotné investície	0	-1 007
7	Poskytnuté preddávky za NIM	0	0
8	Pozemky	36 513	0
9	Budovy haly a stavby	288 465	331 129
10	Stroje, prístroje, zariadenia, dopravné pr., inventár	-13 494 940	1 683 629
11	Pestovateľské celky trvalých porastov	0	0
12	Základné stádo a ťažné zvieratá	0	0
13	Iný hmotný investičný majetok	1 356	1 675
14	Nedokončené hmotné investície	11 873 976	-12 577 168
15	Poskytnuté preddávky na HIM	0	1 892 500
16	Opravná položka k nadobudnutému majetku	0	0
17	Podielové CP a vklady v podnikoch s RV	-3 732 676	0
18	Podielové CP a vklady v podnikoch s PV	1 818 951	-955
19	Ostatné investičné cenné papiere a vklady	0	0
20	Pôžičky účtovnej jednotke v konsolidovanom celku	0	0
21	Ostatný dlhodobý finančný majetok	0	0
22	Pôžičky s dobou splatnosti najviac jeden rok	0	0
23	Obstarávaný dlhodobý finančný majetok	0	0
24	Poskytnuté preddávky na dlhodobý finančný majetok	0	0
<b>O</b>	<b>Odpisy dlhodobého majetku</b>	<b>-3 107 111</b>	<b>-3 355 637</b>
<b>B***</b>	<b>Peňažný tok z investičných činností</b>	<b>-6 179 597</b>	<b>-11 888 017</b>
<b>D1</b>	<b>Zmena stavu kapitálu</b>	<b>1 519 195</b>	<b>-5 122 320</b>
1	Základné imanie	0	0
2	Vlastné akcie a vlastné obchodné podiely	779	0
3	Zmena základného imania	0	0

Ozn. položky	Obsah položky	2014	2013
4	Emisné ážio	0	0
5	Ostatné kapitálové fondy	0	0
6	Zákonný rezervný fond z kapitálových vkladov	0	0
7	Oceňovacie rozdiely z precenenia majetku a záväzkov	1 332 941	955
8	Oceňovacie rozdiely z kapitálových účastnía	0	0
9	Oceňovacie rozdiely z precenenia pri splnutí a rozdelení	0	0
10	Zákonný rezervný fond	30 150	14 058
11	Nedeliteľný fond	0	0
12	Štatutárne a ostatné fondy	0	0
13	Nerozdelený zisk minulých rokov	572 861	267 095
14	Neuhrazená strata minulých rokov	-424 736	-42 481
15	Hospodársky výsledok predchádzajúceho obdobia	7 200	-5 361 947
<b>D2</b>	<b>Zmena stavu úverov a výpomocí</b>	<b>-1 014 499</b>	<b>11 495 851</b>
1	Dlhodobé bankové úvery	741 917	5 015 939
2	Bežné bankové úvery	-1 756 416	6 479 912
3	Krátkodobé finančné výpomoci	0	0
<b>D***</b>	<b>Peňažný tok z finančných činností</b>	<b>504 696</b>	<b>6 373 531</b>
<b>I.</b>	<b>Peňažný tok zo základných podnikateľských činností</b>	<b>6 297 533</b>	<b>6 188 050</b>
<b>II.</b>	<b>Peňažný tok z investičných činností</b>	<b>-6 179 597</b>	<b>-11 888 017</b>
<b>III.</b>	<b>Peňažný tok z finančných činností</b>	<b>504 696</b>	<b>6 373 531</b>
<b>F.</b>	<b>Zmena stavu peňažných prostriedkov a peňažných ekvivalentov</b>	<b>12 420</b>	<b>70 552</b>
<b>G.</b>	<b>Stav peňažných prostriedkov a peňažných ekvivalentov na začiatku účtovného obdobia</b>	<b>169 300</b>	<b>98 748</b>
<b>H.</b>	<b>Zostatok peňažných prostriedkov a peňažných ekvivalentov na konci účtovného obdobia</b>	<b>181 720</b>	<b>169 300</b>

## 4.2 Poznámky individuálnej účtovnej závierky k 31.12.2014

viď Príloha B

## 5. Návrh na rozdelenie výsledku hospodárenia

Predstavenstvo spoločnosti OMNIA KLF, a. s. navrhuje dosiahnutý zisk za účtovné obdobie roku 2014 vo výške 610.237 EUR previesť nasledovne:

- prevod na nerozdelený zisk minulých rokov 610.237 EUR

## 6. Ciele podnikateľského plánu na rok 2015

### v oblasti nákupu

V nadväznosti na získané skúsenosti z nákupnej činnosti bude orientácia zameraná nasledovne:

- zabezpečiť včasné dodávky materiálu na plán výroby výkovkov a náradia v príslušnom mesiaci
- optimalizovať dodávky a zásoby materiálu s cieľom zníženia nákladov a racionalizácie objemu, štruktúry a potrieb financovania prevádzkových aktív – zásob
- minimalizovať náklady na nákup materiálu

### v oblasti výroby

- plniť výrobu a jej odvádzanie v stanovených termínoch a objemoch na základe schváleného plánu výroby
- znížiť spotrebu režijných materiálov

### v oblasti predaja

Ciele v oblasti predaja na rok 2015 vychádzajú z predpokladu ročného predaja výkovkov, žihania, služieb, kalenia, nitridácie, predaja odpadu a ostatných prevádzkových výnosov.

- udržať objem predaja u trvalých odberateľov
- zvýšenú pozornosť venovať strategickým odberateľom NZWL, PSL, SKF, skupina INA po stránke termínového a kvalitatívneho plnenia
- zvýšiť úroveň spokojnosti zákazníka po stránke kvality a termínového plnenia potvrdených objednávok.

### v oblasti financovania a riadenia ekonomiky

- zabezpečenie dostatočného objemu finančných prostriedkov na prefinancovanie prevádzkových potrieb pre výrobný, ako i celý podnikový proces a plánované investície

### v oblasti kvality

- udržať a zlepšovať systém manažerstva kvality tak, aby spĺňal kritéria auditov a aby sme udržali platnosť certifikátov podľa ISO 9001 a ISO/TS 16949
- dosiahnuť s podnikateľským plánom stanovený index úspešnosti vzorkovania nových výrobkov pre externých zákazníkov – IVV

#### **✚ v oblasti starostlivosti o pracovné a životné prostredie**

Cieľom v oblasti starostlivosti o životné prostredie je zlepšenie kvality životného prostredia. Tento cieľ je možné dosiahnuť ekologizáciou výrobných procesov. Ekologizáciou technológie výroby zmierniť a odstrániť nevhodné účinky technologických procesov a zastaviť negatívne vplyvy výrobných činností na životné prostredie – zabezpečiť trvalo udržateľný rozvoj.

#### **✚ v oblasti ochrany zdravia a bezpečnosti pri práci**

Ciele sú uvedené v politike BOZP a v programe realizácie politiky BOZP

Ďalej je potrebné zabezpečiť:

- preventívne prehliadky pre zamestnancov pracujúcich na rizikových pracoviskách podľa lehotníka prehliadok na rok 2015
- pravidelne uskutočňovať technické kontroly a opakované kontroly motorových vozíkov oprávnenou osobou
- meranie faktorov pracovného prostredia – hluk, prach

## **Príloha A1 – Dodatok správy auditora o overení súladu výročnej správy**



## **DODATOK SPRÁVY AUDÍTORA**

o overení súladu výročnej správy s účtovnou závierkou  
v zmysle zákona č. 540/2007 Z.z. § 23 odsek 5

**Adresát správy audítora: Akcionári spoločnosti OMNIA KLF, a.s.**

- I. Overili sme účtovnú závierku spoločnosti OMNIA KLF, a.s. k 31. decembru 2014, ktorá je súčasťou výročnej správy, ku ktorej sme dňa 09.07.2015 vydali správu nezávislého audítora, v ktorej sme vyjadrili svoj audítorský názor v nasledujúcom znení:

*Názor*

*Podľa nášho názoru, účtovná závierka poskytuje pravdivý a verný obraz finančnej situácie spoločnosti OMNIA KLF, a.s. k 31. decembru 2014 a výsledku jej hospodárenia za rok končiaci sa k uvedenému dátumu v súlade so zákonom o účtovníctve.*

*Zdôraznenie skutočností*

*Bez vplyvu na výsledok hospodárenia upozorňujeme na vykázanie niektorých nákladov z hospodárskej činnosti na nesprávnych riadkoch vo výkaze ziskov a strát ( r. 11,12).*

*V poznámkach na str. 35, časť N – Informácie o ekonomických vzťahoch účtovnej jednotky a spriaznených osôb účtovná jednotka neuviedla transakcie s personálne prepojenými osobami.*

- II. Overili sme súlad výročnej správy s vyššie uvedenou účtovnou závierkou. Za správnosť zostavenia výročnej správy je zodpovedný štatutárny orgán spoločnosti. Našou úlohou je overiť súlad výročnej správy s účtovnou závierkou a na základe toho vydať dodatok správy audítora o súlade výročnej správy s účtovnou závierkou.

Overenie sme uskutočnili v súlade s medzinárodnými audítorskými štandardami. Tieto štandardy požadujú, aby audítor naplánoval a vykonal overenie tak, aby získal primerané uistenie, že informácie uvedené vo výročnej správe, ktoré sú predmetom zobrazenia v účtovnej závierke, sú vo všetkých významných súvislostiach v súlade s príslušnou účtovnou závierkou.

Informácie uvedené vo výročnej správe sme posúdili s informáciami uvedenými v účtovnej závierke k 31. decembru 2014. Iné údaje a informácie, ako účtovné informácie získané z účtovnej závierky a účtovných kníh sme neoverovali. Sme presvedčení, že vykonané overovanie poskytuje dostatočný a vhodný základ pre náš názor.

Podľa nášho názoru sú účtovné informácie uvedené vo výročnej správe spoločnosti OMNIA KLF, a.s. v súlade s účtovnou závierkou k 31. decembru 2014.

Považská Bystrica, dňa 09.09.2015

Overenie vykonala spoločnosť: **A P X, k.s.**  
**Licencia SKAU č. 118**

Ing. Milan Vaňko, CSc. - zodpovedný audítor  
Licencia SKAU č. 276



**Príloha B – Poznámky individuálnej účtovnej závierky  
k 31.12.2014**

## Príloha č. 3, 3a k opatreniu 4455/2003-92

Poznámky  
k 31.12.2014

## A. INFORMÁCIE O ÚČTOVNEJ JEDNOTKE

## a) Založenie Spoločnosti

Obchodné meno Spoločnosti: OMNIA KLF, a. s.  
Sídlo Spoločnosti: Kukučínova 2734, 024 01 Kysucké Nové Mesto

Spoločnosť (ďalej len Spoločnosť), bola založená 27.6.1990 a do obchodného registra bola zapísaná 01.12.1990 (Obchodný register Okresného súdu Žilina v Žiline, oddiel Sa, vložka 10691/L).

## b) Opis hospodárskej činnosti Spoločnosti

Hlavnými činnosťami Spoločnosti sú kováčstvo, zámočníctvo, výroba nástrojov, povrchová úprava kovov, kovanie, lisovanie, razenie a valcovanie, práškovámetalurgia, výroba kovového tovaru, povrchové zušľachtovanie kovov a kúpa tovaru za účelom jeho predaja iným prevádzkovateľom živnosti.

## c) Počet zamestnancov

Údaje o počte zamestnancov za bežné účtovné obdobie a bezprostredne predchádzajúce účtovné obdobie sú uvedené v nasledujúcom prehľade.

Informácie k prílohe č 3 časti A. písm. c) o počte zamestnancov

Názov položky	Bežné účtovné obdobie	Bezprostredne predchádzajúce účtovné obdobie
Priemerný prepočítaný počet zamestnancov	336	367
Stav zamestnancov ku dňu, ku ktorému sa zostavuje účtovná závierka, z toho:	310	350
počet vedúcich zamestnancov	17	24

## d) Údaje o neobmedzenom ručení

Spoločnosť nie je neobmedzene ručiacim spoločníkom v iných spoločnostiach podľa § 56 ods. 5 Obchodného zákonníka.

## e) Právny dôvod na zostavenie účtovnej závierky

Účtovná závierka Spoločnosti k 31. decembru 2014 je zostavená ako riadna účtovná závierka podľa § 17 ods. 6 zákona NR SR č. 431/2002 Z. z. o účtovníctve za účtovné obdobie od 1. januára 2014 do 31. decembra 2014.

## f) Dátum schválenia účtovnej závierky za predchádzajúce účtovné obdobie

Účtovná závierka Spoločnosti k 31. decembru 2013, za predchádzajúce účtovné obdobie, bola schválená Valným zhromaždením Spoločnosti dňa 26.06.2014.

IČO 0 0 0 0 2 1 1 0 9 5

DIČ 2 0 2 0 4 6 4 5 1 2

**C) INFORMÁCIE O KONSOLIDOVANOM CELKU**

- a) konsolidujúcou účtovnou jednotkou, ktorá zostavuje konsolidovanú účtovnú závierku za všetky skupiny účtovných jednotiek konsolidovaného celku, pre ktorú je OMNIA KLF, a. s. konsolidovanou účtovnou jednotkou je

Obchodné meno: OMNIA HOLDING, SE  
Sídlo účtovnej jednotky: Václavskénáměstí 802/56  
Praha 110 00  
Česká republika

- b) konsolidujúcou účtovnou jednotkou, ktorá zostavuje konsolidovanú účtovnú závierku za tú skupinu účtovných jednotiek konsolidovaného celku, ktorého súčasťou je aj Spoločnosť OMNIA KLF, a. s. je jednotka

Obchodné meno: OMNIA HOLDING, SE, organizačná zložka OMNIA HOLDING, SE, ČR  
Sídlo účtovnej jednotky: Tomášikova 30  
821 01 Bratislava

- c) konsolidujúcou účtovnou jednotkou, v ktorej je prístupná konsolidovaná účtovná závierka je účtovná jednotka

Obchodné meno: OMNIA HOLDING, SE  
Sídlo účtovnej jednotky: Václavskénáměstí 802/56  
Praha 110 00  
Česká republika

- d) materská spoločnosť nie je oslobodená od povinnosti zostaviť konsolidovanú účtovnú závierku a konsolidovanú výročnú správu podľa par. § 22 zákona.

**D. ĎALŠIE INFORMÁCIE**

- a) Účtovné metódy a všeobecné účtovné zásady boli účtovnou jednotkou konzistentne aplikované.  
b) Údaje vykázané na strane aktív - časť F.  
c) Údaje vykázané na strane pasív - časť G.  
d) Výnosy – časť H  
e) Informácie o nákladoch – časť I  
f) Dane z príjmov – časť J  
g) Údaje na podsúvahových účtoch – časť K  
h) Iné aktíva a iné pasíva – časť L

IČO	0	0	0	0	2	1	1	0	9	5
-----	---	---	---	---	---	---	---	---	---	---

DIČ	2	0	2	0	4	6	4	5	1	2
-----	---	---	---	---	---	---	---	---	---	---

- i) Spriaznené osoby – časť N
- j) Skutočnosti, ktoré nastali medzi dňom, ku ktorému sa zostavuje účtovná závierka a dňom jej zostavenia – časť O
- k) Prehľad zmien vlastného imania – časť P
- l) Prehľad peňažných tokov – časť R

## E. INFORMÁCIE O POUŽITÝCH ÚČTOVNÝCH ZÁSADÁCH A ÚČTOVNÝCH METÓDACH

- a) Účtovná závierka bola zostavená za predpokladu nepretržitého trvania Spoločnosti.
- b) Spoločnosť nezmenila v bežnom účtovnom období účtovné zásady a účtovné metódy.
- c) O spôsobe oceňovania jednotlivých zložiek majetku a záväzkov

### 1.-7. Dlhodobý nehmotný majetok a dlhodobý hmotný majetok

Nakupovaný dlhodobý majetok sa oceňuje obstarávacou cenou, ktorá zahŕňa cenu obstarania a náklady súvisiace s obstaraním (clo, prepravu, montáž, poistné a pod. výdavky, ako aj úroky a poplatky z úverov poskytnutých na obstaranie majetku, náklady na skúšobnú prevádzku).

Súčasťou obstarávacej ceny dlhodobého hmotného majetku sú úroky z cudzích zdrojov a poplatky, ktoré vznikli do momentu uvedenia dlhodobého majetku do používania.

Súčasťou obstarávacej ceny dlhodobého nehmotného majetku nie sú od 1. júla 2010 úroky z cudzích zdrojov, ktoré vznikli do momentu zaradenia dlhodobého nehmotného majetku do používania.

Dlhodobý majetok vytvorený vlastnou činnosťou sa oceňuje vlastnými nákladmi. Vlastnými nákladmi sú všetky priame náklady vynaložené na výrobu alebo inú činnosť a nepriame náklady, ktoré sa vzťahujú na výrobu alebo inú činnosť. Spoločnosť v bežnom účtovnom období aktivovala práce na budove, strojných zariadeniach a náradí.

Náklady na výskum sa neaktivujú, účtujú sa do nákladov účtovného obdobia, v ktorom vznikli. Náklady na vývoj sa účtujú do obdobia, v ktorom vznikli, ale tie náklady na vývoj, ktoré sa vzťahujú na jasne definovaný výrobok alebo proces, pri ktorých je možné preukázať technickú realizovateľnosť a možnosť predaja a spoločnosť má dostatočné zdroje na dokončenie projektu, jeho predaj alebo na vnútorné využitie jeho výsledkov, sa aktivujú, a to vo výške, ktorá je pravdepodobná, že sa získa späť z budúcich ekonomických úžitkov.

### Cenné papiere a podiely

Cenné papiere a podiely sa oceňujú obstarávacími cenami vrátane nákladov súvisiacich s obstaraním. Od obstarávacej ceny je odpočítané zníženie hodnoty cenných papierov a podielov.

### 8. - 10. Zásoby

Zásoby sa oceňujú nižšou z nasledujúcich hodnôt: obstarávacou cenou (nakupované zásoby) alebo vlastnými nákladmi (zásoby vytvorené vlastnou činnosťou) alebo čistou realizačnou hodnotou.

Obstarávacia cena zahŕňa cenu zásob a náklady súvisiace s obstaraním (clo, prepravu, poistné, provízie, skonto a pod.). Úroky z cudzích zdrojov nie sú súčasťou obstarávacej ceny. Vlastné náklady zahŕňajú priame náklady (priamy materiál, priame mzdy a ostatné priame náklady) a nepriame náklady bezprostredne súvisiace s vytvorením zásob vlastnou činnosťou (výrobná réžia). Výrobná réžia sa do vlastných nákladov zahŕňa v závislosti od stupňa rozpracovanosti týchto zásob. Správna réžia a odbytové náklady nie sú súčasťou vlastných nákladov. Súčasťou vlastných nákladov nie sú úroky z cudzích zdrojov.

Čistá realizačná hodnota je predpokladaná predajná cena znížená o predpokladané náklady na ich dokončenie a o predpokladané náklady súvisiace s ich predajom.

Zníženie hodnoty zásob sa upravuje vytvorením opravnej položky.

Materiál na sklade a nakupovaný tovar sa oceňuje plánovanými cenami s použitím odchýlkových účtov, na ktoré sa účtuje rozdiel medzi cenou obstarávacou a cenou plánovanou. Pri vyskladnení zo spotreby sa materiál oceňuje cenami plánovanými.

IČO 0 0 0 0 2 1 1 0 9 5

DIČ 2 0 2 0 4 6 4 5 1 2

Vzniknuté odchýlky sa mesačne rozpúšťajú do nákladov ako príslušný podiel odchýlky na spotrebované množstvo. Nedokončená výroba a hotová výroba sa oceňuje vlastnými nákladmi, ktoré zahŕňajú priame náklady (priamy materiál, priame mzdy a ostatné priame náklady) a časť nepriamych nákladov bezprostredne súvisiacich s vytvorením zásob vlastnou činnosťou (výrobná a nevýrobná ržžia).

Vlastné náklady zahŕňajú priame náklady (priamy materiál, priame mzdy a ostatné priame náklady) a nepriame náklady bezprostredne súvisiace s vytvorením zásob vlastnou činnosťou (výrobná ržžia). Výrobná ržžia sa do vlastných nákladov zahŕňa v závislosti od stupňa rozpracovanosti týchto zásob. Správna ržžia a odbytové náklady nie sú súčasťou vlastných nákladov.

### 11. Zákazková výroba

Spoločnosť nerealizuje zákazkovú výrobu.

### 12. Pohľadávky

Pohľadávky pri ich vzniku sa oceňujú ich menovitou hodnotou. Postúpené pohľadávky a pohľadávky nadobudnuté vkladom do základného imania sa oceňujú obstarávacou cenou vrátane nákladov súvisiacich s obstaraním. Toto ocenenie sa znižuje o pochybné a nevymožiteľné pohľadávky.

### 13. Krátkodobý finančný majetok

Peňažné prostriedky a ceniny sa oceňujú ich menovitou hodnotou.

### 14. Časové rozlíšenie na strane aktív súvahy

Náklady budúcich období a príjmy budúcich období sa vykazujú vo výške, ktorá je potrebná na dodržanie zásady vecnej a časovej súvislosti s účtovným obdobím.

### 15. Závazky, vrátane rezerv, dlhopisov, pôžičiek a úverov

Závazky pri ich vzniku sa oceňujú menovitou hodnotou. Závazky pri ich prevzatí sa oceňujú obstarávacou cenou. Ak sa pri inventarizácii zistí, že suma záväzkov je iná ako ich výška v účtovníctve, uvedú sa záväzky v účtovníctve a v účtovnej závierke v tomto zistenom ocenení. Rezervy sú záväzky s neurčitým časovým vymedzením alebo výškou, tvoria sa na krytie známych rizík alebo strát z podnikania. Oceňujú sa v očakávanej výške záväzku.

### 16. Časové rozlíšenie na strane pasív súvahy

Výdavky budúcich období a výnosy budúcich období sa vykazujú vo výške, ktorá je potrebná na dodržanie zásady vecnej a časovej súvislosti s účtovným obdobím.

17. - 18. O derivátoch, majetku a záväzkoch zabezpečených derivátmi Spoločnosť neúčtovala.

### 19. Prenajatý majetok a majetok obstaraný na základe zmluvy o kúpe prenajatej veci

Finančný prenájom (s kúpnu opciou, bez kúpnej opcie sa považuje za operatívny prenájom). Majetok prenajatý na základe zmluvy uzatvorenej do 31. decembra 2003 vykazuje ako svoj majetok jeho vlastník, nie nájomca. Majetok prenajatý na základe zmluvy uzatvorenej 1. januára 2004 a neskôr vykazuje ako svoj majetok jeho nájomca, nie vlastník.

20. O majetku obstaranom v privatizácii Spoločnosť neúčtovala.

### 21. Daň z príjmov splatná za bežné účtovné obdobie a daň z príjmov odložená do budúcich účtovných období

#### Odložené dane

Odložené dane (odložená daňová pohľadávka a odložený daňový záväzok) sa vzťahujú na:

- dočasné rozdiely medzi účtovnou hodnotou majetku a účtovnou hodnotou záväzkov vykázanou v súvahe a ich daňovou základňou,

IČO 0 0 0 0 2 1 1 0 9 5

DIČ 2 0 2 0 4 6 4 5 1 2

- možnosť umorovať daňovú stratu v budúcnosti, ktorou sa rozumie možnosť odpočítať daňovú stratu od základu dane v budúcnosti,
- možnosť previesť nevyužitú daňovú odpočty a iné daňové nároky do budúcich období.

Neuplatnený odpočet daňových strát za bežné účtovné obdobie bol zaúčtovaný na neuhradenú stratu minulých období.

d) O tvorbe odpisového plánu pre dlhodobý majetok

Aktivované náklady na vývoj sa odpisujú počas maximálne 5 rokov, a to v tých účtovných obdobiach, v ktorých sa očakáva predaj produktu alebo využívanie procesu. Ak sa zníži ich hodnota, odpisujú sa na sumu, ktorá je pravdepodobná, že sa získa späť z budúcich ekonomických úžitkov.

Odpisy dlhodobého nehmotného majetku sú stanovené vychádzajúc z predpokladanej doby jeho používania a predpokladaného priebehu jeho opotrebenia. Odpisovať sa začína prvým dňom mesiaca nasledujúceho po uvedení dlhodobého majetku do používania. Predpokladaná doba používania, metóda odpisovania a odpisová sadzba sú uvedené v nasledujúcej tabuľke.

Dlhodobý nehmotný majetok	Doba používania v rokoch	Metóda odpisovania	Roč. odpis. sadzba v %
Aktivované náklady na vývoj	5	lineárna	20
Softvér	4	lineárna	25
Oceniteľné práva (licencia)	10	lineárna	10
Ostatný dlhodobý nehmotný majetok	Rôzna	lineárna	rôzna

Odpisy dlhodobého hmotného majetku sú stanovené vychádzajúc z predpokladanej doby jeho používania a predpokladaného priebehu jeho opotrebenia. Odpisovať sa začína prvým dňom mesiaca nasledujúceho po uvedení dlhodobého majetku do používania. Ostatný dlhodobý hmotný majetok, ktorého obstarávací cena (resp. vlastné náklady) je 1 700 EUR a nižšia, sa odpisuje podľa odpisového plánu. Obstarané náradie sa odpisuje 48 mesiacov od obstarávacej ceny 100 €. Pozemky sa neodpisujú. Predpokladaná doba používania, metóda odpisovania a odpisová sadzba sú uvedené v nasledujúcej tabuľke.

Dlhodobý hmotný majetok	Doba používania v rokoch	Metóda odpisovania	Roč. odpis. sadzba v %
Stavby	20 – 40	lineárna	2,5 - 5
Stroje, prístroje a zariadenia	4 – 20	lineárna	2,5 - 25
Náradie	4	lineárna	25
Ostatný dlhodobý hmotný majetok	4 – 12	lineárna	8,3 - 25

- e) Dotácie na obstaranie dlhodobého hmotného majetku a dlhodobého nehmotného majetku sa vykazujú ako výnosy budúcich období a do výkazu ziskov a strát sa rozpúšťajú v časovej a vecnej súvislosti so zaúčtovaním odpisov z tohto dlhodobého majetku.
- f) O oprave významných chýb minulých účtovných období účtovanej v bežnom účtovnom na nerozdelený zisk minulých rokov alebo neuhradenú stratu minulých rokov Spoločnosť neúčtovala.

## F. INFORMÁCIE O ÚDAJOCH NA STRANE AKTÍV SÚVAHY

### I. Dlhodobý nehmotný majetok a dlhodobý hmotný majetok

Prehľad o pohybe dlhodobého nehmotného majetku a dlhodobého hmotného majetku za bežné účtovné obdobie od 1. januára 2014 do 31. decembra 2014 a za predchádzajúce účtovné obdobie od 1. januára 2013 do 31. decembra 2013.

## 3. Informácie k časti F. písm. a) prílohy č. 3 o dlhodobom nehmotnom majetku

Tabuľka č. 1

Dlhodobý nehmotný majetok	Bežné účtovné obdobie							
	Aktivované náklady na vývoj	Softvér	Oceniťelné práva	Goodwill	Ostatný DNM	Obstarávaný DNM	Poskytnuté predčavky na DNM	Spolu
a	b	c	d	e	f	g	h	i
Prvotné ocenenie								
Stav na začiatku účtovného obdobia		54648	2590458	0	7265			2652571
Prírastky		3870	0	0	0			3870
Úbytky		0	0	0	0			0
Presuny		0	0	0	0			0
Stav na konci účtovného obdobia	0	58718	2590458	0	7265	0	0	2656440
Oprávky								
Stav na začiatku účtovného obdobia	0	30775	1131379	0	5011			1167167
Prírastky	0	8808	129525	0	1407			139740
Úbytky	0	0	0	0	0			0
Stav na konci účtovného obdobia	0	39584	1260904	0	6418	0	0	1306906
Opravné položky								
Stav na začiatku účtovného obdobia								0
Prírastky								0
Úbytky								0
Stav na konci účtovného obdobia	0	0	0	0	0	0	0	0
Zostatková hodnota								
Stav na začiatku účtovného obdobia	0	24072	1498079	0	2254	0	0	1485404
Stav na konci účtovného obdobia	0	19134	1329554	0	847	0	0	1349535

Tabuľka č. 2

Dlhodobý nehmotný majetok	Bezprostredne predchádzajúce účtovné obdobie							
	Aktivované náklady na vývoj	Softvér	Oceniteľné práva	Goodwill	Ostatný DNM	Obstarávaný DNM	Poskytnuté preddavky na DNM	Spolu
a	b	c	d	e	f	g	h	i
Prvotné ocenenie								
Stav na začiatku účtovného obdobia		54848	2590458	0	4916			2650222
Prírastky		0	0	0	2360			2360
Úbytky		0	0	0	0			0
Presuny		0	0	0	0			0
Stav na konci účtovného obdobia	0	54848	2590458	0	7265	0	0	2652572
Oprávky								
Stav na začiatku účtovného obdobia		22484	1001854	0	3670			1028008
Prírastky		8292	129525	0	1341			139158
Úbytky		0	0	0	0			0
Stav na konci účtovného obdobia	0	30776	1131379	0	5011	0	0	1167166
Opravné položky								
Stav na začiatku účtovného obdobia								0
Prírastky								0
Úbytky								0
Stav na konci účtovného obdobia	0	0	0	0	0	0	0	0
Zostatková hodnota								
Stav na začiatku účtovného obdobia	0	32364	1588604	0	1247	0	0	1622214
Stav na konci účtovného obdobia	0	24072	1459079	0	2254	0	0	1485406

## 5. Informácie k časti F. písm. a) prílohy č. 3 o dlhodobom hmotnom majetku

Tabuľka č. 1

Dlhodobý hmotný majetok	Bežné účtovné obdobie								
	Pozemky	Stavby	Samostatné hnuteľné veci a súbory	Pestovateľské celky trvalých porastov	Základné stádo a ťažné	Ostatný DHM	Obstarávaný DHM	Poskytnuté preddavky na DHM	Spolu
a	c	d	e	f	g	h	i	j	
Prvotné ocenenie									
Stav na začiatku účtovného obdobia	939665	6584286	20636018			301555	14078886	0	42540410
Prírastky	0	25932	16146557			0	4258517	0	20471006
Úbytky	36512	0	843330			0	16172493		17052335
Presuny	0	0							0
Stav na konci účtovného obdobia	903153	6610218	35839245	0	0	301555	2204910	0	45959081
Oprávky									
Stav na začiatku účtovného obdobia	0	1814799	11507893			7020			13329712
Prírastky		314397	2651617			1355			2957370
Úbytky		0	843330			0			843330
Stav na konci účtovného obdobia	0	2129196	13316180	0	0	8376	0	0	15453752
Opravné položky									
Stav na začiatku účtovného obdobia									0
Prírastky									0
Úbytky									0
Stav na konci účtovného obdobia	0	0	0	0	0	0	0	0	0
Zostatková hodnota									
Stav na začiatku účtovného obdobia	939665	4769487	9128125	0	0	294535	14078886	0	29210698
Stav na konci účtovného obdobia	903153	4481022	22623065	0	0	293179	2204910	0	30505328

IČO 0 0 0 0 2 1 1 0 9 5

DIČ 2 0 2 0 4 6 4 5 1 2

Tabuľka č. 2

Dlhodobý hmotný majetok	Bezprostredne predchádzajúce účtovné obdobie								
	Pozemky	Stavby	Samostatné hnuteľné veci a súbory	Pestovateľské osky trvalých porastov	Základné stádo a ťažné zvieratá	Ostatný DHM	Obstarávaný DHM	Poskytnuté preddavky na DHM	Spolu
a	b	c	d	e	f	g	h	i	j
Prvotné ocenenie									
Stav na začiatku účtovného obdobia	939665	6584286	19496561			301694	1501718	1892500	30716424
Prírastky	0	0	1562661			0	13794211	0	15356872
Úbytky	0	0	423204			139	1217043	1892500	3532886
Presuny									0
Stav na konci účtovného obdobia	939665	6584286	20636018	0	0	301555	14078886	0	42540410
Opravy									
Stav na začiatku účtovného obdobia	0	1483670	8684807			5484			10173961
Prírastky		331129	3121585			1536			3454250
Úbytky		0	208400			0			296499
Stav na konci účtovného obdobia	0	1814799	11507893	0	0	7020	0	0	13329712
Opravné položky									
Stav na začiatku účtovného obdobia									0
Prírastky									0
Úbytky									0
Stav na konci účtovného obdobia	0	0	0	0	0	0	0	0	0
Zostatková hodnota									
Stav na začiatku účtovného obdobia	939665	5100616	10811754	0	0	296210	1501718	1892500	20542463
Stav na konci účtovného obdobia	939665	4769487	9128125	0	0	294535	14078886	0	29210698

Poznámky Úč POD 3 - 01

IČO 0 0 0 0 2 1 1 0 9 5

DIČ 2 0 2 0 4 6 4 5 1 2

b) Spoločnosť nepoistila dlhodobý nehmotný majetok v bežnom účtovnom období a ani v predchádzajúcich účtovných obdobiach.

Spôsob a výška poistenia dlhodobého hmotného majetku

Dlhodobý hmotný majetok je poistený pre prípad škôd spôsobených krádežou, vandalizmom a živelnou pohromou až do výšky 63 432 tis. EUR.

- c) Dlhodobý nehmotný a dlhodobý hmotný majetok, na ktorý je zriadené záložné právo a o dlhodobom majetku, pri ktorom má účtovná jednotka obmedzené právo s ním nakladať.

Dlhodobý hmotný majetok hnuiteľný a pohľadávky

OTP Banka Slovensko, a.s., IČO 31318916, Štúrova 5, Bratislava

- zmluva o zriadení záložného práva k hnuiteľnej veci č. 4013/11/01 z 10.02.2011 k zmluve o splátkovom úvere č. 4013/11/01 z 10.02.2011,
- hodnota pohľadávky: 685000,- EUR,
- záloh: nová technológia na kovací stroj AMP 70 Hatebur – statický menič a indukčný ohrev s príslušenstvom,

Exportno-importná banka, a.s., Bratislava

- hodnota pohľadávky: 2 555 000 EUR, 7 900 000 EUR,
- záloh: pohľadávky z účtov – záložná zmluva č. 020/024/28/29/2012/ZPU/1,

Exportno-importná banka, a.s., Bratislava

- hodnota pohľadávky: 2 555 000 EUR, 7 900 000 EUR,
- záloh: pohľadávky z účtov – záložná zmluva č. 020/024/28/29/2012/ZPU/2,

Exportno-importná banka, a.s., Bratislava

- hodnota pohľadávky: 2 555 000 EUR, 7 900 000 EUR (v tom 4 200 000 CHF, 666 336 EUR),
- záloh: zásoby materiálu, nedokončenej výroby a hotových výrobkov, kovací stroj AMP50 XL, AKS 63M5, AKS 63M6, SEL 101 L, AICHELIN DREs 280/60, CNC Frey, centrum VMX 64/40T, pohľadávky voči odberateľom podľa prílohy č. 2 záložnej zmluvy, pohľadávky z účtov TB, SP, pohľadávky z klientskeho účtu,

CitibankEuropeplc, pob. Bratislava

- hodnota pohľadávky: 4 680 000 EUR,
- záloh: veci špecifikované v prílohe č. 2 záložnej zmluvy č. 210421/PAM11062013, všetky veci nadobudnuté v budúcnosti ako ich náhrada,

Poznámky Úč POD 3 - 01

IČO 0 0 0 0 2 1 1 0 9 5

DIČ 2 0 2 0 4 6 4 5 1 2

CitibankEuropepic, pob. Bratislava

- k zmluve o poskytnutí krátkodobého financovania č. 210421/OV01122011 z 01.12.2011 na 1 500 000 EUR a zmluve o poskytnutí dlhodobého financovania č. 210421/TL01122011 z 01.12.2011 na 1 800 000 EUR, (z KLF – ZVL MTK spol. s r.o.),
- hodnota pohľadávky: 3 300 000 EUR,
- záloh: sústružnicke linky,

UniCredit Leasing Slovakia, a.s., IČO : 35730978, Plynárenská 7/A, Bratislava

- zmluva o zriadení záložného práva z 30.11.2011, (z KLF – ZVL MTK spol. s r.o.),
- hodnota pohľadávky: 200 000 EUR,
- záloh: pohľadávky s Leasingovej zmluvy č. 1400282 z 30.11.2011, súčasť kovacej linky DEK 25,

OTP Banka Slovensko, a. s., IČO : 31318916, Štúrova 5 , 81354 Bratislava

- pohľadávka zo zmluvy o splátkovom úvere číslo 4013/11/37 zo dňa 07.10.2011 v znení dodatku č. 1 zo dňa 27.11.2012,
- hodnota pohľadávky: 570 000 EUR,
- zmluva o zriadení záložného práva k hnuiteľnej veci č.: 4013/11/37 ZH2 zo dňa 18.09.2013,
- záloh: nová technológia na kovací stroj W630 - statický menič a indukčný ohrev,

Oberbank AG pobočka zahraničnej banky v Slovenskej republike, IČO : 36861146, Prievozská 4/A , 821 09 Bratislava,

- zmluva o splátkovom úvere č. 6211065880/8370 zo dňa 18.11.2013
- hodnota pohľadávky: do výšky 445 000 EUR,
- záloh : kovacia linka LMZ 2500,

Exportno-importná banka, a.s., Bratislava

- hodnota pohľadávky: 2 500 000 EUR (ÚZ 031/2014/ÚZ z 27.10.2014) + 7.900.000 eur (ÚZ 24/2012/ÚZ z 18.12.2012),
- záloh: pohľadávky z účtov TB, SP – záložná zmluva č. 024/2012/31/2014/220/ZPU/1 z 27.10.2014, pohľadávky voči odberateľom – záložná zmluva č. 024/2012/31/2014/220/ZPP z 28.10.2014,

Exportno-importná banka, a.s., Bratislava

- hodnota pohľadávky : 2.500.000 eur (ÚZ 031/2014/ÚZ z 27.10.2014),
- záloh : pohľadávky z klientského účtu – záložná zmluva č. 31/2014/220/ZPU z 27.10.2014, skladové zásoby materiálu, technologické zariadenie AMP50XL, AKS63M5, AKS63M6, SEL 101L, AICHELIN typ DREs 280/60, CNC Frey – záložná zmluva č. 31/2014/220/ZPH z 27.10.2014 31/2014/220/ZPH z 27.10.2014,

Oberbank AG pobočka zahraničnej banky v Slovenskej republike, IČO : 36861146, Prievozská 4/A , 821 09 Bratislava,

- zmluva o splátkovom úvere č. 6211065880/8370,
- hodnota pohľadávky : do výšky 367.125 eur,
- záloh : strojojná a rozvod chladu - 6211065880/8370B z 27.11.2014.

IČO 0 0 0 0 2 1 1 0 9 5

DIČ 2 0 2 0 4 6 4 5 1 2

## Dlhodobý majetok nehnuteľný

## CitibankEuropeplc, pob. Bratislava

- zmluva o poskytnutí krátkodobého financovania č. 210421/OV01122011 z 01.12.2011 na 1 500 000 EUR a Zmluva o poskytnutí dlhodobého financovania č. 210421/TL01122011 z 01.12.2011 na 1 800 000 EUR,
- hodnota: 1 500 000 EUR, 1 800 000 EUR,
- záloh: k.ú. KNM, p.č. 2234/33 a stavba s.č. 2734 – V 1395/2011,

## Slovenská záručná a rozvojová banka, a.s.,

- obchodný vzťah: záruka v prospech EXIMBANKA,
- hodnota 2 765 000 EUR – mandátna zmluva,
- záloh: k.ú. KNM, p.č. 2234/1, 2234/34, 2234/40, 2234/41, 2234/109 a stavby s.č.2734, 2737, 2738, 2843 – V 1878/2012,
- záloh: k.ú. Martin, p.č. 3400/10 a stavba s.č.5433 – V 4848/2012,

## CitibankEuropeplc, pob. Bratislava

- zmluva o poskytnutí krátkodobého financovania č. 210421/OV01122011 z 01.12.2011, Zmluva o poskytnutí dlhodobého financovania č. 210421/TL01122011 z 01.12.2011, Rámcová Treasury zmluva z 15.03.2007 (KLF-ZVL MTK, s.r.o.)
- hodnota: 4 449 000 EUR,
- záloh: k.ú. KNM, p.č. 2234/33 a stavba s.č. 2734 – V 83/13,

## CitibankEuropeplc, pob. Bratislava

- zmluva o poskytnutí krátkodobého financovania č. 210421/OV01122011 z 01.12.2011, Zmluva o poskytnutí dlhodobého financovania č. 210421/TL01122011 z 01.12.2011, Rámcová Treasury zmluva z 15.03.2007 (KLF-ZVL MTK, s.r.o.)
- vklad do katastra nehnuteľností 08.07.2013 pod V 686/13 – záložná zmluva č. 210421/PA11062013,
- hodnota: 4 680 000 EUR,
- záloh: k.ú. KNM: p.č. 2234/33 a stavba s.č. 2734 – V 686/13.

## Zmenky

- zmenkový veriteľ: IKB Leasing SR, s.r.o.,
  - obchodný vzťah: leasing č. 3103710/519082/GOTZ,
  - výška zmenky – aktuálny dlh po lehote splatnosti v čase vyplnenia zmenky,
  - splatnosť zmenky – v čase vyplnenia zmenky,
- 
- zmenkový veriteľ: IKB Leasing SR, s.r.o.,
  - obchodný vzťah: leasing č. 3103711/519082/GOTZ,
  - výška zmenky – aktuálny dlh po lehote splatnosti v čase vyplnenia zmenky,
  - splatnosť zmenky – v čase vyplnenia zmenky,

IČO 0 0 0 0 2 1 1 0 9 5

DIČ 2 0 2 0 4 6 4 5 1 2

- zmenkový veriteľ : OTP Faktoring Slovensko, a.s. (3ks-č.647/01, 647/02,647/03),
  - obchodný vzťah: záväzkové vzťahy zmluvných strán,
  - výška zmenky – aktuálny dlh po lehote splatnosti v čase vyplnenia zmenky,
  - splatnosť zmenky – v čase vyplnenia zmenky,
- 
- zmenkový veriteľ: CitibankEuropeplc,
  - obchodný vzťah: zmluva o poskytnutí krátkodobého financovania č. 210421/OV01122011,
  - výška zmenky – aktuálny dlh po lehote splatnosti v čase vyplnenia zmenky,
  - splatnosť zmenky – v čase vyplnenia zmenky,
- 
- zmenkový veriteľ: CitibankEuropeplc,
  - obchodný vzťah : zmluva o poskytnutí dlhodobého financovania č. 210421/TL01122011,
  - výška zmenky – aktuálny dlh po lehote splatnosti v čase vyplnenia zmenky,
  - splatnosť zmenky – v čase vyplnenia zmenky,
- 
- zmenkový veriteľ: CitibankEuropeplc,
  - obchodný vzťah : Rámcová Treasury Zmluva z 15.03.2007 (Zmluva o použití blankozmenky z 25.01.2013),
  - výška zmenky – aktuálny dlh po lehote splatnosti v čase vyplnenia zmenky,
  - splatnosť zmenky – v čase vyplnenia zmenky,
- 
- zmenkový veriteľ: Exportno-importná banka, a.s. (x)
  - obchodný vzťah: krátkodobý zmenkový úver na pohľadávky z vývozu,
  - výška zmenky – aktuálny dlh z postúpenej pohľadávky voči zahraničnému odberateľovi,
  - splatnosť zmenky – na videnie,
- 
- zmenkový veriteľ: Slovenská záručná a rozvojová banka, a.s.,
  - obchodný vzťah: záruka v prospech EXIMBANKA vo výške 2 765 000 EUR – mandátna zmluva,
  - výška zmenky – aktuálny dlh po lehote splatnosti v čase vyplnenia zmenky,
  - splatnosť zmenky – v čase vyplnenia zmenky,
- 
- zmenkový veriteľ : Exportno-importná banka, a.s.
  - obchodný vzťah: úver 7 900 000 EUR,
  - výška zmenky – aktuálny dlh po lehote splatnosti v čase vyplnenia zmenky,
  - splatnosť zmenky – v čase vyplnenia zmenky,
- 
- zmenkový veriteľ: Oberbank AG
  - obchodný vzťah: úver do výšky 445 000 EUR – zmluva o splátkovom úvere č. 6211065880/8370 z 18.11.2013,
  - výška zmenky – aktuálny dlh po lehote splatnosti v čase vyplnenia zmenky,
  - splatnosť zmenky – v čase vyplnenia zmenky,
- 
- zmenkový veriteľ: Tatra-Leasing, a.s. (2ks)
  - obchodný vzťah: finančný leasing č. 31140034 na 405 000 EUR,
  - výška zmenky – aktuálny dlh po lehote splatnosti v čase vyplnenia zmenky,
  - splatnosť zmenky – v čase vyplnenia zmenky,

IČO 0 0 0 0 2 1 1 0 9 5

DIČ 2 0 2 0 4 6 4 5 1 2

- zmenkový veriteľ : Exportno-importná banka, a.s.
- obchodný vzťah: úver 7 900000 EUR, zmenka č. 031/2014 z 27.10.2014,
- výška zmenky – aktuálny dlh po lehote splatnosti v čase vyplnenia zmenky,
- splatnosť zmenky – v čase vyplnenia zmenky,

#### Exekučné tituly

- exekučný titul v prospech OTP Banka Slovensko, a.s. na zabezpečenie záväzku OMNIA KLF, a.s. na zaplatenie úverov,
- exekučný titul v prospech Exportno-importná banka, a.s. na zabezpečenie úveru vo výške 7 900000 EUR na financovanie nákupu HATEBUR-HOTOMATIC AMP50 XL (024/2012 ÚZ),
- exekučný titul v prospech CitibankEuropeplc na zabezpečenie pohľadávok zo zmluvy o poskytnutí krátkodobého financovania č. 210421/OV01122011 do výšky 1 800 000,-EUR,
- exekučný titul v prospech Exportno-importná banka, a.s. na zabezpečenie úveru vo výške 2 500 000 EUR (031/2014/ÚZ).

- d) Účtovná jednotka neeviduje dlhodobý majetok, pri ktorom vlastnícke právo nadobudol veriteľ zmluvou o zabezpečovacom prevode práva, ale ktorý užíva účtovná jednotka na základe zmluvy o výpožičke.
- e) Účtovná jednotka neeviduje nadobudnutý dlhodobý nehnuteľný majetok alebo prevedený dlhodobý nehnuteľný majetok, pri ktorom nebolo vlastnícke právo zapísané vkladom do katastra nehnuteľností odo dňa, ku ktorému sa zostavuje účtovná závierka, pričom účtovná jednotka tento majetok užíva.
- f) Majetok, ktorým je goodwill Spoločnosť v bežnom účtovnom období neeviduje.
- g) O údajoch, ktoré sa účtujú na účte 097 – Opravná položka k nadobudnutému majetku účtovná jednotka neúčtovala.
- h) O výskumnej a vývojovej činnosti účtovnej jednotky za bežné účtovné obdobie účtovná jednotka neúčtovala.

## i) Štruktúra dlhodobého finančného majetku

## 1. Informácie k prílohe č. 3 časti F. písm. i) o štruktúre dlhodobého finančného majetku

Obchodné meno a sídlo spoločnosti, v ktorej má ÚJ umiestnený DFM	Bežné účtovné obdobie				
	Podiel ÚJ na ZI v %	Podiel ÚJ na hlasovacích právach v %	Hodnota vlastného imania ÚJ, v ktorej má ÚJ umiestnený DFM	Výsledok hospodárenia ÚJ, v ktorej má ÚJ umiestnený DFM	Účtovná hodnota DFM
A	B	C	d	E	f
<b>Dcérske účtovné jednotky</b>					
KLF-ENERGETIKA, a.s.	100	100	3 732 676	11 371	3 732 676
Kukučínova 2346					
024 01 Kysucké Nové Mesto					
<b>Účtovné jednotky s podstatným vplyvom</b>					
KLF-GULIČKÁREŇ, a.s. v „likvidácii“	49	49	*	*	199 168 **
Kukučínova 2346					
024 01 Kysucké Nové Mesto					
<b>Ostatné realizovateľné CP a podiely</b>					
<b>Obstarávaný DFM na účely vykonania vplyvu v inej ÚJ</b>					
<b>DFM spolu</b>	X	X	x	X	

\*Spoločnosť nedisponuje s aktuálnymi údajmi Účtovnej závierky KLF-GULIČKÁREŇ, a.s. v „likvidácii“.

\*\*Účtovná suma akcií KLF-GULIČKÁREŇ, a.s. v „likvidácii“ predstavuje uvedenú sumu. K akciám uvedenej spoločnosti vytvorila Spoločnosť v minulosti opravnú položku vo výške 100 %, časť F, odsek j).

Prehľad o pohybe dlhodobého finančného majetku od 1. januára 2014 do 31. decembra 2014 a za porovnateľné obdobie od 1. januára 2013 do 31. decembra 2013 je uvedený v tabuľke.

## 7. Informácie k časti F. písm. j) prílohy č. 3 o dlhodobom finančnom majetku, k)

Tabuľka č. 1

Dlhodobý finančný majetok	Bežné účtovné obdobie								
	Podielové CP a podiely v DÚJ	Podielové CP a podiely v spoločnosti s podstatným vplyvom	Ostatné dlhodobé CP a podiely	Pôžičky ÚJ v kons. celku	Ostatný DFM	Pôžičky s dobou splatnosti najviac jeden rok	Obstarávaný DFM	Poskytnuté preddávky na DFM	Spolu
a	b	c	d	e	f	g	h	i	j
Prvotné ocenenie									
Stav na začiatku účtovného obdobia	0	2018119					28964		2047083
Prírastky	3732676	0					0		3732676
Úbytky	0	1818951					0		1818951
Precuny									0
Stav na konci účtovného obdobia	3732676	199168	0	0	0	0	28964	0	3960808
Opravné položky									
Stav na začiatku účtovného obdobia		199168							199168
Prírastky									0
Úbytky									0
Stav na konci účtovného obdobia	0	199168	0	0	0	0	0	0	199168
Účtovná hodnota									
Stav na začiatku účtovného obdobia	0	1818951	0	0	0	0	28964	0	1847915
Stav na konci účtovného obdobia	3732676	0	0	0	0	0	28964	0	3761640

IČO 0 0 0 0 2 1 1 0 9 5

DIČ 2 0 2 0 4 6 4 5 1 2

Dlhodobý finančný majetok	Bezprostredne predchádzajúce účtovné obdobie								
	Podielové CP a podiely v DÚJ	Podielové CP a podiely v spoločnosti s podstatným vplyvom	Ostatné dlhodobé CP a poľiely	Pôžičky ÚJ v kons. celku	Ostatný DFM	Pôžičky s dobou splatnosti najviac jeden rok	Obstarávaný DFM	Poskytnuté preddavky na DFM	Spolu
a	b	c	d	e	f	g	h	i	j
Prvotné ocenenie									
Stav na začiatku účtovného obdobia		2017164					28964		2046128
Prírastky		955					0		955
Úbytky		0					0		0
Presuny									0
Stav na konci účtovného obdobia		2018119	0	0	0	0	28964	0	2047083
Opravné položky									
Stav na začiatku účtovného obdobia		199168							199168
Prírastky		0							0
Úbytky		0							0
Stav na konci účtovného obdobia	0	199168	0	0	0	0	0	0	199168
Účtovná hodnota									
Stav na začiatku účtovného obdobia	0	1817996	0	0	0	0	28964	0	1846960
Stav na konci účtovného obdobia	0	1818951	0	0	0	0	28964	0	1847915

- m) Spoločnosť v bežnom účtovnom období vlastní dlhodobý finančný majetok a informácie o ňom uvádza v časti F, ods i). O dlhodobom finančnom majetku ocenenom reálnou hodnotou s vplyvom na výsledok hospodárenia Spoločnosť neučtovala. O dlhodobom finančnom majetku Spoločnosť účtovala metódou vlastného imania s vplyvom na výšku vlastného imania a tieto informácie uvádza v tabuľke č. 1, v časti P.
- n) Účtovná jednotka neučtovala o opravných položkách k zásobám s predpokladom, že budúce ekonomické úžitky z tohto majetku nebudú nižšie ako ich ocenenie v účtovníctve.
- p) O zásobách, na ktoré je zriadené záložné právo a zásobách, pri ktorých je obmedzené právo s nimi nakladať účtovná jednotka uvádza v časti F.
- q) O zákazkovej výrobe a zákazkovej výstavbe nehnuteľnosti určenej na predaj účtovná jednotka neučtovala.

Informácie k prílohe č. 3 časti F. písm. r) o vývoji opravnej položky k pohľadávkam

A	Stav OP na začiatku účtovného obdobia B	Tvorba OP c	Zúčtovanie OP z dôvodu zániku opodstatnenosti d	Zúčtovanie OP z dôvodu vyradenia majetku z účtovníctva E	Stav OP na konci účtovného obdobia f
Pohľadávky z obchodného styku	35 776	16 092	35 776		16 092
Pohľadávky voči DÚJ a MÚJ					
Ostatné pohľadávky v rámci kons. celku					
Pohľadávky voči spoločníkom, členom a združeniu					
Iné pohľadávky					
<b>Pohľadávky spolu</b>	<b>35 776</b>	<b>16 092</b>	<b>35 776</b>	<b>0</b>	<b>16 092</b>

Poznámky ÚĚ POD 3 - 01

IČO 0 0 0 0 2 1 1 0 9 5

DIČ 2 0 2 0 4 6 4 5 1 2

Informácie k prílohe č. 3 časti F. písm. s) o vekovej štruktúre pohľadávok  
Tabuľka č. 1

Názov položky a	V lehote splatnosti b	Po lehote splatnosti c	Pohľadávky spolu d
<b>Dlhodobé pohľadávky</b>			
Pohľadávky z obchodného styku			
Pohľadávky voči DÚJ a MÚJ			
Ostatné pohľadávky v rámci kons. celku	32 868		32 868
Pohľadávky voči spoločníkom, členom a združeniu			
Iné pohľadávky			
<b>Dlhodobé pohľadávky spolu</b>	<b>32 868</b>	<b>0</b>	<b>32 868</b>
<b>Krátkodobé pohľadávky</b>			
Pohľadávky z obchodného styku	4 159 049	671 261	4 830 310
v tom: Pohľadávky voči DÚJ a MÚJ			
Ostatné pohľadávky v rámci konsolidovaného celku			
Pohľadávky voči spoločníkom, členom a združeniu			
Sociálne poistenie			
Daňové pohľadávky a dotácie	135 200		135 200
Iné pohľadávky	4 130		4 130
<b>Krátkodobé pohľadávky spolu</b>	<b>4 298 379</b>	<b>671 261</b>	<b>4 969 640</b>

Poznámky Úč POD 3 - 01

IČO 0 0 0 0 2 1 1 0 9 5

DIČ 2 0 2 0 4 6 4 5 1 2

v) Informácie o odloženej daňovej pohľadávke a o odloženom daňovom záväzku sa nachádzajú v tabuľke k časti F, ods. v) a k časti G, ods. f).

Informácie k časti F. písm. w) prílohy č. 3 o krátkodobom finančnom majetku  
Tabuľka č. 1

Názov položky	Bežné účtovné obdobie	Bezprostredne predchádzajúce účtovné obdobie
Pokladnica, ceniny	3 909	10 252
Bežné účty v banke alebo v pobočke zahraničnej banky	177 811	159 048
Vkladové účty v banke alebo v pobočke zahraničnej banky termínované		
Peniaze na ceste		
<b>Spolu</b>	<b>181 720</b>	<b>169 300</b>

x - za) O opravných položkách ku krátkodobému finančnému majetku a o krátkodobom finančnom majetku, na ktoré bolo zriadené záložné právo a pri ktorom má obmedzené právo s ním nakladať, účtovná jednotka neúčtovala.

Informácie k časti F. písm. zb) prílohy č. 3 o vlastných akciách

K poslednému dňu účtovného obdobia účtovná jednotka nevlastní vlastné akcie.

Informácie zc) o významných položkách časového rozlíšenia na strane aktív

Opis položky časového rozlíšenia	Bežné účtovné obdobie	Bezprostredne predchádzajúce účtovné obdobie
Náklady budúcich období dlhodobé, z toho:	4 686	5 555
Náklady budúcich období krátkodobé, z toho:	31 470	44 431
Poistné	14 958	
Prijmy budúcich období krátkodobé, z toho:	3 478	4 348

Poznámky Úč POD 3 - 01

IČO 0 0 0 0 2 1 1 0 9 5

DIČ 2 0 2 0 4 6 4 5 1 2

zd) Spoločnosť neprenajímala v bežnom účtovnom období majetok formou finančného prenájmu zo strany prenajímateľa.

#### G. Informácie o údajoch na strane pasív súvahy

##### a) Informácie o vlastnom imaní za bežné účtovné obdobie

1. Základné imanie účtovnej jednotky tvorí 1 000 ks akcií, hodnota jednej akcie predstavuje sumu 5 345 EUR. Základné imanie je splatené v plnej výške 5 345 000 EUR.  
OMNIA HOLDING SE, a.s. sa stala v priebehu bežného účtovného obdobia 100%-ným vlastníkom Spoločnosti.
2. Zisk za predchádzajúce účtovné obdobie vo výške 603 012 EUR bol na základe uznesenia Valného zhromaždenia preúčtovaný na nerozdelený zisk minulých rokov vo výške 572 860 EUR a vo výške 30 151 EUR na tvorbu zákonného rezervného fondu.
3. O zisku alebo strate, ktorá nebola účtovaná ako náklad alebo výnos, ale priamo na účty vlastného imania, účtovná jednotka neúčtovala.
4. Účtovná jednotka vykázala ku dňu zostavenia účtovnej závierky zisk vo výške 610 236 EUR. Zisk na jednu akciu predstavuje 610 EUR.

Informácie k časti G. písm. a) tretiemu bodu prílohy č. 3 o rozdelení účtovného zisku alebo o vysporiadaní účtovnej straty

Tabuľka č. 2

Názov položky	Bezprostredne predchádzajúce účtovné obdobie
Účtovný zisk	603 012
<b>Rozdelenie účtovného zisku</b>	<b>Bežné účtovné obdobie</b>
Prídel do zákonného rezervného fondu	30 151
Prídel do štatutárnych a ostatných fondov	
Prídel do sociálneho fondu	
Prídel na zvýšenie základného imania	
Úhrady straty minulých období	
Prevod do nerozdeleného zisku minulých rokov	572 861
Rozdelenie podielu na zisku spoločníkom, členom	
Iné	
<b>Spolu</b>	<b>603 012</b>

Informácie k časti G. písm. b) prílohy č. 3 o rezervách  
Tabuľka č. 1

Názov položky a	Bežné účtovné obdobie				Stav na konci účtovného obdobia f
	Stav na začiatku účtovného obdobia b	Tvorba c	Použitie d	Zrušenie E	
Dlhodobé rezervy, z toho:	0	0	0	0	0
Krátkodobé rezervy, z toho:	188 372	143 891	188 372		143 891
Rezerva na dovolenku, iné, odvody	166 290	134 217	166 290		134 217
Rezerva na služby	18 982	4 214	18 982		4 214
Rezerva na overenie ÚZ, zostavenie DP	3 100	5 460	3 100		5 460

Tabuľka č. 2

Názov položky a	Bezprostredne predchádzajúce účtovné obdobie				Stav na konci účtovného obdobia f
	Stav na začiatku účtovného obdobia b	Tvorba c	Použitie d	Zrušenie E	
Dlhodobé rezervy, z toho:	0	0	0	0	0
Krátkodobé rezervy, z toho:	181 991	188 372	181 991	0	188 372
Rezerva na dovolenku, odvody	160 944	166 289	160 944		166 289
Rezerva na služby	17 947	18 983	17 947		18 983
Rezerva na overenie ÚZ, zostavenie DP	3 100	3 100	3 100		3 100

Poznámky Úč POD 3 - 01

IČO 0 0 0 0 2 1 1 0 9 5

DIČ 2 0 2 0 4 6 4 5 1 2

26. Informácie k prílohe č. 3 časti G, písm. c) a d) o záväzkoch

Názov položky	Bežné účtovné obdobie	Bezprostredne predchádzajúce účtovné obdobie
Dlhodobé záväzky spolu	1 419 139	348 523
Záväzky so zostatkovou dobou splatnosti nad päť rokov		100 475
Záväzky so zostatkovou dobou splatnosti jeden rok až päť rokov	1 419 139	248 048
<b>Krátkodobé záväzky spolu</b>	<b>16 348 917</b>	<b>13 843 014</b>
Záväzky so zostatkovou dobou splatnosti do jedného roka vrátane	10 570 614	10 032 952
Záväzky po lehote splatnosti	5 778 303	3 810 062

e) Účtovná jednotka neeviduje záväzky, ktoré by boli zabezpečené záložným právom alebo inou formou zabezpečenia.

Informácie k prílohe č.3 časti F. písm. v) a časti G. písm. f) o odloženej daňovej pohľadávke alebo o odloženom daňovom záväzku

Názov položky	Bežné účtovné obdobie	Bezprostredne predchádzajúce účtovné obdobie
<b>Dočasné rozdiely medzi účtovnou hodnotou majetku a daňovou základňou, z toho:</b>	1 438 784	2 553 867
Odpočítateľné		
Zdaniteľné	1 438 784	2 553 867
<b>Dočasné rozdiely medzi účtovnou hodnotou záväzkov a daňovou základňou, z toho:</b>	-76 353	-92 375
Odpočítateľné	-76 353	-92 375
Zdaniteľné		
<b>Možnosť umorovať daňovú stratu v budúcnosti</b>	-771 974	-4 509 980
<b>Možnosť previesť nevyužitú daňovú odpočty</b>		
<b>Sadzba dane z príjmov ( v %)</b>	22	22
<b>Odložená daňová pohľadávka</b>	186 632	1 012 514
<b>Uplatnená daňová pohľadávka</b>	825 882	164 001
Zaúčtovaná ako náklad	401 900	164 001
Zaúčtovaná do vlastného imania	423 982	
<b>Odložený daňový záväzok</b>	316 532	561 851
<b>Zmena odloženého daňového záväzku</b>	-245 314	-34 659
Zaúčtovaná ako náklad	-245 314	
Zaúčtovaná do vlastného imania		
Iné		

Poznámky ÚČ POD 3 - 01

IČO 0 0 0 0 2 1 1 0 9 5

DIČ 2 0 2 0 4 6 4 5 1 2

Informácie k prílohe č. 3 časti G, písm. g) o záväzkoch zo sociálneho fondu

Názov položky	Bežné účtovné obdobie	Bezprostredne predchádzajúce účtovné obdobie
Začiatkový stav sociálneho fondu	100 475	83 985
Tvorba sociálneho fondu na ťarchu nákladov	46 995	51 862
Tvorba sociálneho fondu zo zisku		
Ostatná tvorba sociálneho fondu		
<b>Tvorba sociálneho fondu spolu</b>	<b>46 995</b>	<b>51 862</b>
Čerpanie sociálneho fondu	38 271	35 372
<b>Konečný zostatok sociálneho fondu</b>	<b>109 199</b>	<b>100 475</b>

h) Účtovná jednotka neúčtovala v bežnom účtovnom období o vydaných dlhopisoch.

Informácie k prílohe č. 3 časti G, písm. i) o bankových úveroch, pôžičkách a krátkodobých finančných výpomociach  
Tabuľka č. 1

Názov položky	Mena	Úrok p. a. v %	Dátum splatnosti	Suma istiny v príslušnej mene za bežné účtovné obdobie	Suma istiny v eurách za bežné účtovné obdobie	Suma istiny v príslušnej mene za bezprostredne predchádzajúce účtovné obdobie
a	b	c	d	E		F
<b>Dlhodobé bankové úvery</b>						
Dlhodobé bank. úvery spolu	EUR			9 036 000	9 036 000	8 294 083
EXIMBANKA (EA)	EUR		30.4.2021	5 924 500	5 924 500	6 811 122
EXIMBANKA	EUR		31.10.2016	2 200 000	2 200 000	
CITIBANK	EUR		31.10.2016	575 000	575 000	875 000

Poznámky ÚČ POD 3 - 01

IČO 0 0 0 0 2 1 1 0 9 5

DIČ 2 0 2 0 4 6 4 5 1 2

AG	EUR		20.8.2017	222 500	222 500	195 180
OTP	EUR		30.9.2016	114 000	114 000	266 000
OTP	EUR					146 781
<b>Krátkodobé bankové úvery</b>						
Krátkodobé bank. úvery spolu	EUR			5 590 368	5 590 368	7 346 784
EXIMBANKA	EUR		30.4.2021 (spl. do 31.12.2015)	1 128 600	1 128 600	846 450
EXIMBANKA	EUR		31.10.2016 (spl. do 31.12.2015)	300 000	300 000	2 330 000
CITIBANK	EUR		31.10.2016 (spl. do 31.12.2015)	300 000	300 000	300 000
AG	EUR		20.8.2017 (spl. do 31.12.2015)	133 500	133 500	
OTP	EUR		30.9.2016 (spl. do 31.12.2015)	146 781	146 781	195 716
CITI BANK	EUR		27.11.2015 (s možnosťou prolongácie)	1 785 650	1 785 650	1 782 764
OTP	EUR		30.9.2016 (spl. do 31.12.2015)	152 000	152 000	218 000
EXIMBANKA	EUR		rôzna splatnosť	1 643 837	1 643 837	1 584 854
OBERBANK	EUR					89 000

Poznámky Úč POD 3 - 01

IČO 0 0 0 0 2 1 1 0 9 5

DIČ 2 0 2 0 4 6 4 5 1 2

Zoznam majetku zataženého záložným právom je uvedený v časti F. písm. c).

j) Informácie o významných položkách časového rozlíšenia na strane pasív

Názov položky	Bežné účtovné obdobie	Bezprostredne predchádzajúce účtovné obdobie
Výdavky budúcich období krátkodobé, z toho:	10 855	18 687
Výnosy budúcich období krátkodobé, z toho:	118 332	118 332
Dotácie na obstaranie dlhodobého hmotného majetku	118 332	118 332
Výnosy budúcich období dlhodobé, z toho:	985 909	1 094 240
Dotácie na obstaranie dlhodobého hmotného majetku	985 909	1 094 240

k)-l) O derivátoch, majetku a záväzkoch zabezpečených derivátmi účtovná jednotka neúčtovala.

m) majetok prenajatý formou finančného prenájmu Spoločnosť obstarala v bežnom účtovnom období

Informácie k prílohe č. 3 časti G. písm. m) o majetku prenajatom formou finančného prenájmu

Názov položky	Bežné účtovné obdobie			Bezprostredne predchádzajúce účtovné obdobie		
	Splatnosť			Splatnosť		
	do jedného roka vrátane	od jedného roka do piatich rokov vrátane	viac ako päť rokov	do jedného roka vrátane	od jedného roka do piatich rokov vrátane	viac ako päť rokov
a	b	c	D	e	f	G
Istina	256 221	303 523		189 780	248 048	
Finančný náklad	32 570	14 434		18 525	11 306	
<b>Spolu</b>	<b>288 791</b>	<b>317 957</b>	<b>0</b>	<b>208305</b>	<b>259 354</b>	<b>0</b>

Poznámky Úč POD 3 - 01

IČO 0 0 0 0 2 1 1 0 9 5

DIČ 2 0 2 0 4 6 4 5 1 2

## H. Informácie o výnosoch

Informácie k časti H. písm. a) o tržbách

Oblasť odbytu a	Tržby z predaja výrobkov		Tržby z predaja tovaru		Tržby z predaja služieb	
	Bežné účtovné obdobie b	Bezprostredne predchádzajúce účtovné obdobie c	Bežné účtovné obdobie d	Bezprostredne predchádzajúce účtovné obdobie e	Bežné účtovné obdobie f	Bezprostredne predchádzajúce účtovné obdobie g
Tuzemsko	17 094 329	15 148 542	30 102 071		367 268	247 270
EÚ	12 565 656	14 829 889	108 458		158 470	169 194
Iné	274 536	212 817	1 799			0
<b>Spolu</b>	<b>29 934 521</b>	<b>30 191 248</b>	<b>30 212 328</b>	<b>0</b>	<b>525 738</b>	<b>416 464</b>

2. Informácie k prílohe č. 3 časti H. písm. b) o zmene stavu vnútroorganizačných zásob

Názov položky a	Bežné účtovné obdobie	Bezprostredne predchádzajúce účtovné obdobie		Zmena stavu vnútroorganizačných zásob	
	Konečný zostatok b	Konečný zostatok c	Začiatkový stav d	Bežné účtovné obdobie e	Bezprostredne predchádzajúce účtovné obdobie f
Nedokončená výroba a polotovary vlastnej výroby	2 330 124	2 088 674	2 147 194	241 450	-58 520
Výrobky	1 138 971	1 328 185	1 556 991	-189 214	-228 806
Zvieratá					
<b>Spolu</b>	<b>3 469 095</b>	<b>3 416 859</b>	<b>3 704 185</b>	<b>52 236</b>	<b>-287 326</b>
Manká a škody	x	x	x	2 977	3 550
Reprezentačné	x	x	x		
Dary	x	x	x		
Iné	x	x	x		
<b>Zmena stavu vnútroorganizačných zásob vo výkaze ziskov a strát</b>	<b>x</b>	<b>x</b>	<b>x</b>	<b>55 213</b>	<b>-283 776</b>

Poznámky ÚČ POD 3 - 01

IČO 0 0 0 0 2 1 1 0 9 5

DIČ 2 0 2 0 4 6 4 5 1 2

## 3. Informácie k prílohe č. 3 časti H. písm. g) prílohy č. 3 o čistom obrate

Názov položky	Bežné účtovné obdobie	Bezprostredne predchádzajúce účtovné obdobie
Tržby za vlastné výrobky	29 934 521	30 191 248
Tržby z predaja služieb	525 738	416 464
Tržby za tovar	30 212 328	
Výnosy zo zákazky		
Výnosy z nehnuteľnosti na predaj		
Iné výnosy súvisiace s bežnou činnosťou	111	785
<b>Čistý obrat celkom</b>	<b>60 672 698</b>	<b>30 608 497</b>

Informácie k časti H. písm. c) až f) o výnosoch pri aktivácii nákladov a o výnosoch z hospodárskej činnosti, finančnej činnosti a výnosoch, ktoré majú výnimočný rozsah alebo výskyt

Názov položky	Bežné účtovné obdobie	Bezprostredne predchádzajúce účtovné obdobie
<b>Významné položky pri aktivácii nákladov, z toho:</b>	<b>3 418 797</b>	<b>4 935 658</b>
Aktivácia dlhodobého majetku vrátane náradia	463 613	3 468 200
Aktivácia náradia (materiál)	2 955 184	1 467 458
<b>Ostatné významné položky výnosov z hospodárskej činnosti, z toho:</b>	<b>14 255 060</b>	<b>7 847 823</b>
Výnosy z odpísaných a predaných pohľadávok (faktoring)	14 064 879	7 686 993
<b>Finančné výnosy, z toho:</b>	<b>1 229</b>	<b>44 380</b>
Kurzové zisky	13	43 595
kurzové zisky ku dňu, ku ktorému sa zostavuje účtovná závierka	1	785
<b>Ostatné významné položky finančných výnosov, z toho:</b>	<b>1 216</b>	<b>785</b>
Tržby z predaja cenných papierov a podielov	1 089	
Výnosové úroky	112	785
<b>Výnosy, ktoré majú výnimočný rozsah alebo výskyt, z toho:</b>		

f) O výnosoch, ktoré majú výnimočný rozsah alebo výskyt, týkajúcich sa bežného účtovného obdobia a výnosoch, ktoré majú výnimočný rozsah alebo výskyt týkajúcich sa predchádzajúcich účtovných období účtovná jednotka neúčtovala.

#### Informácie o nákladoch

Informácie k časti I. o nákladoch a) – e)

Názov položky	Bežné účtovné obdobie	Bezprostredne predchádzajúce účtovné obdobie
<b>Náklady za poskytnuté služby, z toho:</b>	1 750 354	2 101 858
Doprava	241 539	310 049
Nájomné	10 927	5 426
Inzercia, reklama	20 733	13 994
Právne a ekonomické poradenstvo	424 878	1 066 201
Opravy	132 481	214 442
Kooperácie, externá práca	613 494	256 925
Iné	306 302	234 821
<b>Ostatné významné položky nákladov z hospodárskej činnosti, z toho:</b>	14 351 582	7 827 040
Náklady na predané a odpísané pohľadávky (faktoring)	14 094 750	7 594 210
Iné (poistné, reklamácie, iné)	256 832	232 830
<b>Finančné náklady, z toho:</b>	700 178	627 012
<i>Kurzové straty, z toho:</i>	236	41 011
kurzové straty ku dňu, ku ktorému sa zostavuje účtovná zvierka	10	113
<i>Ostatné významné položky finančných nákladov, z toho:</i>	699 942	586 001
Nákladové úroky	474 927	419 358
Iné (bankové poplatky, poplatky faktoring)	223 925	166 643
<b>Náklady, ktoré majú výnimočný rozsah alebo výskyt, z toho:</b>		

Poznámky ÚČ POD 3 - 01

IČO 0 0 0 0 2 1 1 0 9 5

DIČ 2 0 2 0 4 6 4 5 1 2

d) O nákladoch, ktoré majú výnimočný rozsah alebo výskyt, týkajúcich sa bežného účtovného obdobia a nákladoch, ktoré majú výnimočný rozsah alebo výskyt týkajúcich sa predchádzajúcich účtovných období Spoločnosť neúčtovala.

Informácie k prílohe č. 3 časti I. písm. e) o nákladoch voči audítorovi, audítorskej spoločnosti

Názov položky	Bežné účtovné obdobie	Bezprostredne predchádzajúce účtovné obdobie
Náklady voči audítorovi, audítorskej spoločnosti, z toho:	7 800	7 800
náklady za overenie individuálnej účtovnej závierky	7 800	7 800
iné uisťovacie audítorské služby		
súvisiace audítorské služby		
daňové poradenstvo		
ostatné neaudítorské služby		

J. Informácie o daniach z príjmov

Informácie k prílohe č. 3 časti J. písm. a) až e) prílohy č. 3 o daniach z príjmov

Názov položky	Bežné účtovné obdobie	Bezprostredne predchádzajúce účtovné obdobie
Suma odloženej daňovej pohľadávky účtovanej ako náklad alebo výnos vyplývajúca zo zmeny sadzby dane z príjmov		
Suma odloženého daňového záväzku účtovaného ako náklad alebo výnos vyplývajúci zo zmeny sadzby dane z príjmov		
Suma odloženej daňovej pohľadávky týkajúca sa umorenia daňovej straty, nevyužitých daňových odpočtov a iných nárokov, ako aj dočasných rozdielov predchádzajúcich účtovných období, ku ktorým sa v predchádzajúcich účtovných obdobiach odložená daňová pohľadávka neúčtovala		
Suma odloženého daňového záväzku, ktorý vznikol z dôvodu neúčtovania tej časti odloženej daňovej pohľadávky v bežnom účtovnom období, o ktorej sa účtovalo v predchádzajúcich účtovných obdobiach		
Suma neuplatneného umorenia daňovej straty, nevyužitých daňových odpočtov a iných nárokov a odpočítateľných dočasných rozdielov, ku ktorým nebola účtovaná odložená daňová pohľadávka		
Suma odloženej daní z príjmov, ktorá sa vzťahuje na položky účtované priamo na účty vlastného imania bez účtovania na účty nákladov a výnosov	423 98222	

## Informácie k prílohe č.3 časti J. písm. f) a g) o daniach z príjmov

Názov položky a	Bežné účtovné obdobie			Bezprostredne predchádzajúce účtovné obdobie		
	Základ dane b	Daň c	Daň v % D	Základ dane E	Daň f	Daň v % G
Výsledok hospodárenia pred zdanením, z toho:	770 818	x	X	733 459	x	X
teoretická daň	x	169 580	22	X	168 695	23
Daňovo neuznané náklady	1 217 758	267 907	35	133 567	30 720	4
Výnosy nepodliehajúce dani	-179 221	-39 429	5	-163 464	-37 597	5
Vplyv nevykázaných odložených daňových pohľadávky						
Umorenie daňovej straty	-1 809 355	-398 058	52	-703 560	-161 818	21
Zmena sadzby dane						
Iné						
Spolu	0	0	0	0	0	0
Splatná daň z príjmov	x	3 996	1	X	1 110	1
Odložená daň z príjmov	x	156 586	20	X	129 337	17
Celková daň z príjmov	x	160 582	21	X	130 447	17

Poznámka: výpočet % dane: napr. daňovo neuznané náklady 267 907 / Vh pred zdanením 770 818 = 35 %

Poznámky Úč POD 3 - 01

IČO 0 0 0 0 2 1 1 0 9 5

DIČ 2 0 2 0 4 6 4 5 1 2

#### K. Údaje na podsúvahových účtoch

Informácia k časť K. prílohy č. 3 o podsúvahových položkách

Názov položky	Bežné účtovné obdobie	Bezprostredne predchádzajúce účtovné obdobie
Prenajatý majetok *		
Majetok v nájme (operatívny prenájom)		
Majetok prijatý do úschovy		
Pohľadávky z derivátov		
Závazky z opcí derivátov		
Odpísané pohľadávky		5 166
Pohľadávky z lízingu		
Závazky z lízingu		
Iné položky		

#### L. Informácie o iných aktívach a iných pasívach

Informácia k časti L. písm. a) prílohy č. 3 o podmienených záväzkoch

a) - c) O podmienených záväzkoch vyplývajúcich zo súdnych rozhodnutí, z poskytnutých záruk, zo všeobecne záväzných právnych predpisov, zo zmlúv o podriadenom záväzku, z ručenia podľa jednotlivých druhov ručenia ani voči spriazneným osobám účtovná jednotka neeviduje.

O podmienenom majetku, ktorým sa rozumie možný majetok, ktorý vznikol v dôsledku minulých udalostí a ktorého existencia závisí od toho, či nastane alebo nenastane jedna alebo viac neistých udalostí v budúcnosti, ktorých vznik nezávisí od účtovnej jednotky, účtovná jednotka neuvádza.

Poznámky ÚČ POD 3 - 01

IČO 0 0 0 0 2 1 1 0 9 5

DIČ 2 0 2 0 4 6 4 5 1 2

M. Informácie o príjmoch a výhodách členov štatutárnych orgánov, dozorných orgánov a iných orgánov účtovnej jednotky

Informácie k časti M. prílohy č. 3 o príjmoch a výhodách členov štatutárnych orgánov, dozorných orgánov a iných orgánov

Druh príjmu, výhody  a	Hodnota príjmu, výhody súčasných členov orgánov b			Hodnota príjmu, výhody bývalých členov orgánov c		
	štatutárnych	dozorných	iných	štatutárnych	dozorných	iných
	Časť 1 - Bežné účtovné obdobie			Časť 1 - Bežné účtovné obdobie		
	Časť 2 - Bezprostredne predchádzajúce účtovné obdobie			Časť 2 - Bezprostredne predchádzajúce účtovné obdobie		
Peňažné príjmy	1 195	1 992				
	1 195	1 992				
Nepeňažné príjmy						
Peňažné preddavky						
Nepeňažné preddavky						
Poskytnuté úvery						
Poskytnuté záruky						
Iné						

Záruky, iné zabezpečenia, pôžičky alebo iné plnenia na súkromné účely členmi štatutárneho orgánu, dozorného orgánu a iného orgánu účtovnej jednotky neboli poskytnuté.

Poznámky ÚČ POD 3 - 01

IČO 0 0 0 0 2 1 1 0 9 5

DIČ 2 0 2 0 4 6 4 5 1 2

#### N. Informácie o ekonomických vzťahoch účtovnej jednotky a spriaznených osôb

a - b) Účtovná jednotka eviduje obchody uskutočnené medzi účtovnou jednotkou a spriaznenými osobami uvedenými v časti L. písm. b). Tieto obchody boli uskutočnené za ceny zodpovedajúce bežným trhovým podmienkam.

Spriaznená osoba	Vyjadrenie obchodu v % v BÚO z celkových nákladov/výnosov
Nákup: Materský podnik	1
Dcérsky podnik	4
Predaj: Materský podnik	0
Dcérsky podnik	0

#### O. Informácie o skutočnostiach, ktoré nastali po dni, ku ktorému sa zostavuje účtovná závierka do dňa zostavenia účtovnej závierky

a – b) O poklese, zvýšení trhovej ceny finančného majetku, zmene výšky rezerv, opravných položiek nemá účtovná jednotka informácie.

c) - e) O zmene spoločníkov, prijatí rozhodnutia o predaji účtovnej jednotky alebo jej časti účtovná jednotka nemá informácie. Zmeny významných položiek dlhodobého finančného majetku účtovná jednotka nezaznamenala.

f – h) V účtovnej jednotke neboli začaté alebo ukončené činnosti časti účtovnej jednotky a nedošlo k zlúčeniu, splynutiu, rozdeleniu a zmene právnej formy účtovnej jednotky. Účtovná jednotka nevydala dlhopisy ani iné cenné papiere.

i) Mimoriadne udalosti Spoločnosť neeviduje.

j) Spoločnosť nezískala a ani jej neboli odobraté licencie alebo iné povolenia významné pre činnosť Spoločnosti.

**P. Prehľad zmien vlastného imania**

a – n) Prehľad zmien vlastného imania za bežné účtovné obdobie sa nachádza v časti P, v tabuľke č. 1.

Informácie k časti P, prílohy č. 3 o zmenách vlastného imania

Tabuľka č. 1

Položka vlastného imania	Stav na začiatku účtovného obdobia	Prírastky	Úbytky	Stav na konci účtovného obdobia	Dôvody zmien
Základné imanie zapísané do OR	5 344 221	6 124	5 345	5 345 000	
Základné imanie nezapísané do OR					
Emisné ážio					
Zákonné rezervné fondy	1 959 542	30 150		1 989 692	
Ostatné kapitálové fondy	1 936 959			1 936 959	
Oceňovacie rozdiely nezahrnuté do výsledku hospodárenia	2 670 338	1 332 941		4 003 279	
Ostatné fondy tvorené zo zisku	1 064			1 064	
Nerozdelený zisk minulých rokov	6 623 304	572 861		7 195 385	
Neuhrazená strata minulých rokov	-7 126 215	-423 982		-7 550 197	
Účtovný zisk alebo účtovná strata	603 012	610 236	603 012	610 236	
Vyplatené dividendy					
Ďalšie zmeny vlastného imania					
Zmeny účtované na účte 491-vlastné imanie fyzickej osoby – podnikateľa					

Poznámky Úč POD 3 - 01

IČO 0 0 0 0 2 1 1 0 9 5

DIČ 2 0 2 0 4 6 4 5 1 2

#### R. Informácie o prehľade peňažných tokov

a-b) Účtovná jednotka uvádza v časti T.

c) Štruktúra peňažných prostriedkov a peňažných ekvivalentov

Názov položky	Bežné účtovné obdobie	Bezprostredne predchádzajúce účtovné obdobie
Pokladnica	3 909	10 252
Bežné účty v banke	177 811	159 048
Vkladové účty v banke terminované		
Spolu	181 720	169 300

- d) Účtovná jednotka používa pri prehľade o peňažných tokoch nepriamu metódu a vychádza z možného usporiadania prehľadu uvedeného v časti T.
- e) Účtovná jednotka nezmenila použité zásady na určenie obsahovej náplne a štruktúry peňažných prostriedkov a peňažných ekvivalentov oproti bezprostredne predchádzajúcemu účtovnému obdobiu.
- f) Účtovná jednotka uvádza v časti T.
- g) Účtovná jednotka používa pri prehľade o peňažných tokoch nepriamu metódu.
- h-m) Účtovná jednotka uvádza v časti T.
- n) Spoločnosť neuvádza.

#### S. Informácie o prehľade peňažných tokov pri použití priamej metódy

Spoločnosť nepoužíva priamu metódu.

T. Informácie o prehľade peňažných tokov pri použití nepriamej metódy  
Informácie k časti T, prílohy č. 3 o prehľade peňažných tokov pri použití nepriamej metódy

Ozn. položky	Obsah položky	Bežné účtovné obdobie	Bezprostredne predchádzajúce účtovné obdobie
<b>Peňažné toky z prevádzkovej činnosti</b>			
VH	Výsledok hospodárenia za účtovné obdobie	610 212	603 012
O	Odpisy dlhodobého majetku	3 107 111	3 355 637
A	<i>Zmeny stavu pracovného kapitálu</i>	<i>2 580 210</i>	<i>2 229 401</i>
A1	<i>Zmena stavu zásob</i>	<i>-653 210</i>	<i>391 848</i>
1	Materiál	-438 727	-31 805
2	Nedokončená výroba a polotovary	-241 450	58 520
3	Zákazková výroba s predpokladanou dobou ukončenia dlhšou ako 1 rok		
4	Výrobky	189 214	288 806
5	Zvieratá		
6	Tovar	-162 247	
7	Poskytnuté preddavky na zásoby		136 327
A2	<i>Zmena stavu pohľadávok</i>	<i>-200 061</i>	<i>521 608</i>
1	Pohľadávky za upísané vlastné imanie		
2	Krátkodobé pohľadávky z obchodného styku	-922 547	279 151
3	Krátkodobé pohľadávky voči ovládanej osobe a ovládajúcej osobe		
4	Krátkodobé ostatné pohľadávky v rámci konsolidovaného celku		
5	Krátkodobé pohľadávky voči spoločníkom, členom a združeniu		
6	Krátkodobé sociálne zabezpečenie		
7	Krátkodobé daňové pohľadávky	272 601	1 107
8	Krátkodobé iné pohľadávky	-759	-988
9	Dlhodobé pohľadávky z obchodného styku		
10	Dlhodobé pohľadávky voči ovládanej osobe a ovládajúcej osobe		113 000
11	Dlhodobé ostatné pohľadávky v rámci konsolidovaného celku	-23	
12	Dlhodobé pohľadávky voči spoločníkom, členom a združeniu		
13	Dlhodobé iné pohľadávky		
14	Odložená daňová pohľadávka	450 667	129 338
15	Krátkodobý finančný majetok	0	
16	Obstarávaný krátkodobý finančný majetok	0	

<b>A3</b>	<b>Zmena stavu záväzkov</b>	<b>3 534 944</b>	<b>1 474 505</b>
1	Rezervy zákonné		
2	Ostatné dlhodobé rezervy		
3	Krátkodobé rezervy	-44 481	6 381
4	Dlhodobé záväzky z obchodného styku	876 517	
5	Dlhodobé nevyfakturované dodávky		
6	Dlhodobé záväzky voči ovládanej osobe a ovládajúcej osobe		
7	Ostatné dlhodobé záväzky v rámci konsolidovaného celku		
8	Dlhodobé prijaté preddávky		
9	Dlhodobé zmenky na úhradu		
10	Vydané dlhopisy		
11	Záväzky zo sociálneho fondu	8 724	16 490
12	Ostatné dlhodobé záväzky	55 475	-111 998
13	Odložený daňový záväzok	129 900	
14	Krátkodobé záväzky z obchodného styku	2 306 662	-1 661 218
15	Nevyfakturované dodávky		15 051
16	Krátkodobé záväzky voči ovládanej osobe a ovládajúcej osobe		
17	Ostatné krátkodobé záväzky v rámci konsolidovaného celku		
18	Záväzky voči spoločníkom a združeniu		-2 353
22	Záväzky voči zamestnancom	-9 532	31 597
23	Záväzky zo sociálneho zabezpečenia	108 649	41 754
24	Daňové záväzky a dotácie	28 767	-89 973
25	Ostatné záväzky	74 263	-93 662
<b>A4</b>	<b>Časové rozlíšenie nákladov, príjmov</b>	<b>14 700</b>	<b>-24 030</b>
1	Náklady budúcich období	13 830	-20 939
2	Príjmy budúcich období	870	-3 091
<b>A5</b>	<b>Časové rozlíšenie výdavkov, výnosov</b>	<b>-116 163</b>	<b>-134 530</b>
1	Výdavky budúcich období	-7 832	-2 440
2	Výnosy budúcich období	-108 331	-132 090
<b>A***</b>	<b>Peňažný tok zo základných podnikateľských činností</b>	<b>6 297 533</b>	<b>6 188 050</b>
<b>B1</b>	<b>Zmena stavu dlhodobého majetku</b>	<b>-3 072 486</b>	<b>- 8 532 380</b>

1	Zriaďovacie výdavky		
2	Aktívované náklady na vývoj		
3	Software	4 938	8 292
4	Oceniteľné práva	129 525	129 525
5	Iný nehmotný majetok	1 406	
6	Nedokončené nehmotné investície		-1 007
7	Poskytnuté preddávky za NIM		
8	Pozemky	36 513	
9	Budovy haly a stavby	288 465	331 129
10	Stroje, prístroje, zariadenia, dopravné prostriedky, inventár	-13 494 940	1 683 629
11	Pestovateľské celky trvalých porastov		
12	Základné stádo a ťažné zvieratá		
13	Iný hmotný investičný majetok	1 356	1 675
14	Nedokončené hmotné investície	11 873 976	-12 577 168
15	Poskytnuté preddávky na HIM		1 892 500
16	Opravná položka k nadobudnutému majetku		
17	Podielové CP a vklady v podnikoch s RV	-3 732 676	
18	Podielové CP a vklady v podnikoch s PV	1 818 951	-955
19	Ostatné investičné cenné papiere a vklady		
20	Pôžičky účtovnej jednotke v konsolidovanom celku		
21	Ostatný dlhodobý finančný majetok		
22	Pôžičky s dobou splatnosti najviac jeden rok		
23	Obstarávaný dlhodobý finančný majetok		
24	Poskytnuté preddávky na dlhodobý finančný majetok		
O	Odpisy dlhodobého majetku	-3 107 111	-3 355 637
<b>B***</b>	<b>Peňažný tok z investičných činností</b>	<b>-6 179 597</b>	<b>-11 888 017</b>
<b>D1</b>	<b>Zmena stavu kapitálu</b>	<b>1 519 195</b>	<b>-5 122 320</b>
1	Základné imanie	779	
2	Vlastné akcie a vlastné obchodné podiely		
3	Zmenu základného imania		
4	Emisné ážio		
5	Ostatné kapitálové fondy		
6	Zákonný rezervný fond z kapitálových vkladov		

7	Oceňovacie rozdiely z precenenia majetku a záväzkov	1 332 941	955
8	Oceňovacie rozdiely z kapitálových účastí		
9	Oceňovacie rozdiely z precenenia pri splynutí a rozdelení		
10	Zákonný rezervný fond	30 150	14 058
11	Nedeliteľný fond		
12	Štatutárne a ostatné fondy		
13	Nerozdelený zisk minulých rokov	572 861	267 095
14	Neuhrazená strata minulých rokov	-424 736	-42 481
15	Hospodársky výsledok predchádzajúceho obdobia	7 200	-5 361 947
<b>D2</b>	<b>Zmena stavu úverov a výpomocí</b>	<b>-1 014 499</b>	<b>11 495 851</b>
1	Dlhodobé bankové úvery	741 917	5 015 939
2	Bežné bankové úvery	-1 756 416	6 479 912
3	Krátkodobé finančné výpomoci		
<b>D***</b>	<b>Peňažný tok z finančných činností</b>	<b>504 696</b>	<b>6 373 531</b>
I.	Peňažný tok zo základných podnikateľských činností	6 297 533	6 188 050
II.	Peňažný tok z investičných činností	-6 179 597	-11 888 017
III.	Peňažný tok z finančných činností	504 696	6 373 531
<b>F.</b>	<b>Zmena stavu peňažných prostriedkov a peňažných ekvivalentov</b>	<b>12 420</b>	<b>70 552</b>
<b>G.</b>	<b>Stav peňažných prostriedkov a peňažných ekvivalentov na začiatku účtovného obdobia</b>	<b>169 300</b>	<b>98 748</b>
<b>H.</b>	<b>Zostatok peňažných prostriedkov a peňažných ekvivalentov na konci účtovného obdobia</b>	<b>181 720</b>	<b>169 300</b>

Poznámky Úč POD 3 - 01

IČO 0 0 0 0 2 1 1 0 9 5

DIČ 2 0 2 0 4 6 4 5 1 2

U. Účtovná jednotka nie je zaradená do kategórie priemyselnej výroby podľa osobitného predpisu a jej obrat za bezprostredne predchádzajúce obdobie nebol väčší ako 250 000 000 EUR.

V. Informácie o finančných vzťahoch medzi orgánom verejnej moci a účtovnou jednotkou.  
Účtovná jednotka neeviduje operácie týkajúce sa informácií podľa odseku a) – f).

W. Účtovnej jednotke nebolo udelené výlučné právo alebo osobitné právo, ani právo poskytovať služby vo verejnom záujme, pričom prijíma náhradu za túto činnosť v akejkoľvek forme a zároveň vykonáva aj iné činnosti.

#### Použité skratky:

kons. – konsolidovaná

CP - cenný papier

DFM – dlhodobý finančný majetok

DHM – dlhodobý hmotný majetok

DIČ – daňové identifikačné číslo

DNM – dlhodobý nehmotný majetok

DM – dlhodobý majetok

PV – podstatný vplyv

RV – rozhodujúci vplyv

DÚJ – dcérska účtovná jednotka

IČO – identifikačné číslo organizácie

MF SR – Ministerstvo financií Slovenskej republiky

OP – opravná položka

OZ – Obchodný zákonník

PSČ – poštové smerovacie číslo

VI – vlastné imanie

ZI – základné imanie