



Obsah

1	História	2
2	Činnosť spoločnosti	3
3	Štatutárne orgány a organizačná štruktúra spoločnosti	4
4	Významní dodávateľia a odberatelia	5
5	Vývoj štruktúry majetku a zdrojov krytia majetku	6
6	Vývoj štruktúry majetku.....	6
6.1	Vývoj štruktúry zdrojov krytia majetku.....	7
7	Vybrané ukazovatele výkazu ziskov a strát	8
8	Podnikateľský zámer na rok 2014.....	10
8.1	Návrh na rozdelenie zisku.....	10
9	Ostatné informácie o účtovnej jednotke.....	10



1 História

Spoločnosť ISTROMETAL DM s.r.o. bola založená 10.11.1994. Ako nástupca strojných dielní ISTROCHEM a.s. sme sa na základe dlhoročných skúseností zamerali výhradne na strojársku výrobu. Naše hlavné činnosti spočívali v kovoobrábaní, zámočnickej a kotlárskej výrobe, stavbe strojov s mechanickým pohonom a výrobe nástrojov a prípravkov. Tradíciu strojárkej výroby zachovávame do dnešného dňa. Už viac ako 17 rokov realizujeme zákazkovú výrobu pre stálych, ale i pre nových zákazníkov prakticky v celej Európe.

Začiatkom roku 2010 sme presťahovali celú prevádzku firmy z areálu Istrochem a.s., kde sme do tej doby sídlili, do nových priestorov v mestskej časti Bratislava-Vrakuňa. Novopostavené budovy dielni ako aj administratívnu časť sme úplne prispôbili požiadavkám našej výroby so zachovaním ľahkej dostupnosti pre zákazníkov. Výrobná časť je rozdelená do dvoch prevádzok - kovoobrábačská dielňa, zámočnická a kotlárska dielňa.

Koncom roka 2010 sme úspešne certifikovali systém manažérstva kvality našej organizácie podľa ISO 9001 a systém environmentálneho manažérstva podľa ISO 14001, aby sme preukázali náš vzťah k zákazníkom ako aj k životnému prostrediu a zaradili sa medzi moderné európske podniky.





2 Činnosť spoločnosti

Predmet činnosti našej spoločnosti:

- zámočníctvo
- výroba nástrojov
- brúsenie a leštenie kovov s výnimkou brúsenia nožov, nožníc a jednotlivých nástrojov
- kovoobrábačstvo
- stavba strojov s mechanickým pohonom
- sprostredkovateľská činnosť a obchodná činnosť
- konštrukčná a poradenská činnosť

Medzi najväčších zákazníkov patria významné medzinárodné spoločnosti z Rakúska, Holandska, Belgicka, Nemecka, ale aj zo Slovenska. Vyrábame pre rôzne odvetvia - automobilový, stavebný, oceliarsky, lodný, tlačiarensky, vzduchotechnický, chemický, potravinársky priemysel a pod.

Všetky činnosti spoločnosti ISTROMETAL DM, s.r.o. smerujú k maximálnej spokojnosti zákazníka s kvalitou našich výrobkov a poskytnutých služieb s dôrazom na pozitívny prístup k životnému prostrediu. Zákazníci sa na nás obracajú s istotou, že dokážeme zodpovedne realizovať ich požiadavky v oblasti strojárkej výroby. Používané výrobné technológie nám umožňujú naplniť očakávania na stále sa zvyšujúce nároky na výsledný produkt. Ochotný prístup, skúsenosti a vysoká odbornosť našich pracovníkov je zárukou kvality. Za významnú stránku našich činností považujeme aj minimalizáciu a predchádzanie nepriaznivým vplyvom na životné prostredie, ako aj zvyšovanie povedomia a vzťah k environmentu.

VÝROBNO – TECHNOLOGICKÉ MOŽNOSTI:

1. Kovoobrábanie

- a. Frézovanie
- b. Sústruženie
- c. Výroba ozubenia
- d. Vŕtanie
- e. Brúsenie

2. Tvárnenie a zámočnícka výroba

- a. Tvárové pálenie
- b. Strihanie
- c. Valcovanie
- d. Lisovanie
- e. Ohýbanie
- f. Delenie
- g. Zváranie
- h. Pájkovanie
- i. Opravy a rekonštrukcie strojných zariadení
- j. Povrchové úpravy

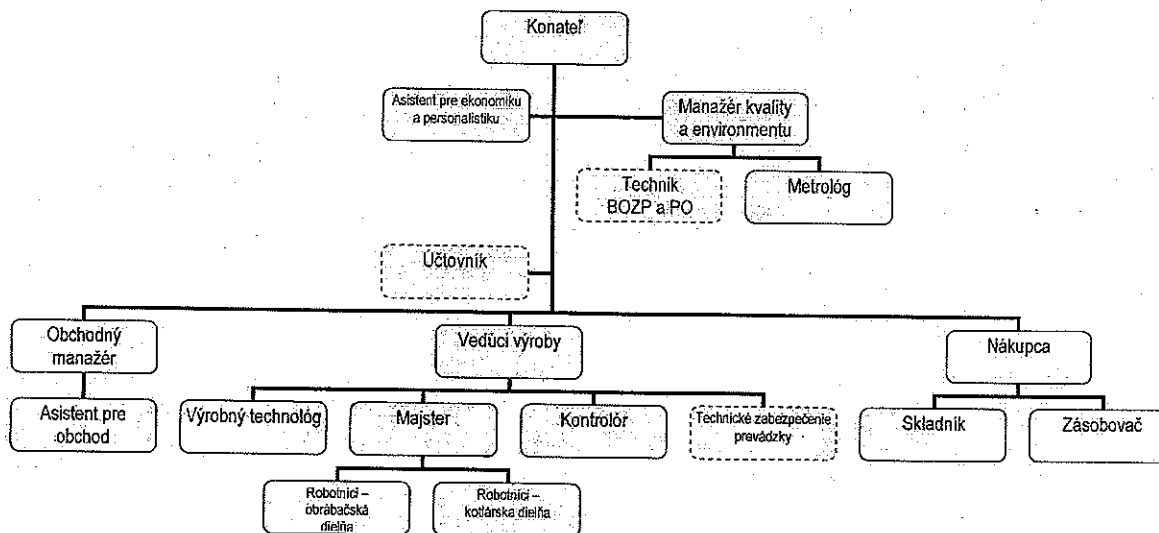


3 Štatutárne orgány a organizačná štruktúra spoločnosti

Štatutárny orgán:

Ing. Kamil Dorňák – konateľ spoločnosti
 Ing. Jaroslav Matuský - konateľ spoločnosti

Organizačná štruktúra:



Poznámka:
 - pre externé zabezpečené funkcie sa používa čiarkovaný typ orámovania a väzby

Zabezpečenie externe

Výrobná časť spoločnosti je rozdelená do dvoch prevádzok:

1. kovoobrábačská dielňa
2. zámočnícka a kotlárska dielňa

V kovoobrábačskej dielni realizujeme činnosti ako sústruženie, frézovanie, brúsenie, vŕtanie a pod. Zámočnícka a kotlárska dielňa je zameraná na tvarové pálenie, strihanie, valcovanie, lisovanie, ohýbanie, zváranie, opravy a rekonštrukcie strojných zariadení a pod. V týchto dvoch prevádzkach sa nachádza približne 120 rôznych strojov a pracuje cca 45 ľudí vrátane technikov a kontroly. Všetci naši zamestnanci disponujú bohatými skúsenosťami, čo potvrdzuje ich dlhoročná prax v odbore.



4 Významný dodávatelia a odberatelia

Významný dodávatelia:

BEARO, s.r.o.
ASTRO-CAR
COMSIT
ELEKTRO Plus
Benteler
FERONA Slovakia, a.s.
FEROSTAV
Gebruder Weiss
Konigfrankstahl, s.r.o.
Messer
Prva pracovná, s.r.o.
PIERCE
Raven, a.s.
WELD-EXPERT
ZSE Energia, a.s.

Významný odberatelia:

ALBA
EVG
Eiffel
Mulder
NOVAL Industriearmaturen GmbH
RUCKER
P+K, s.r.o.
SIROCCO GmbH
ZAUNER Angelbau GmbH

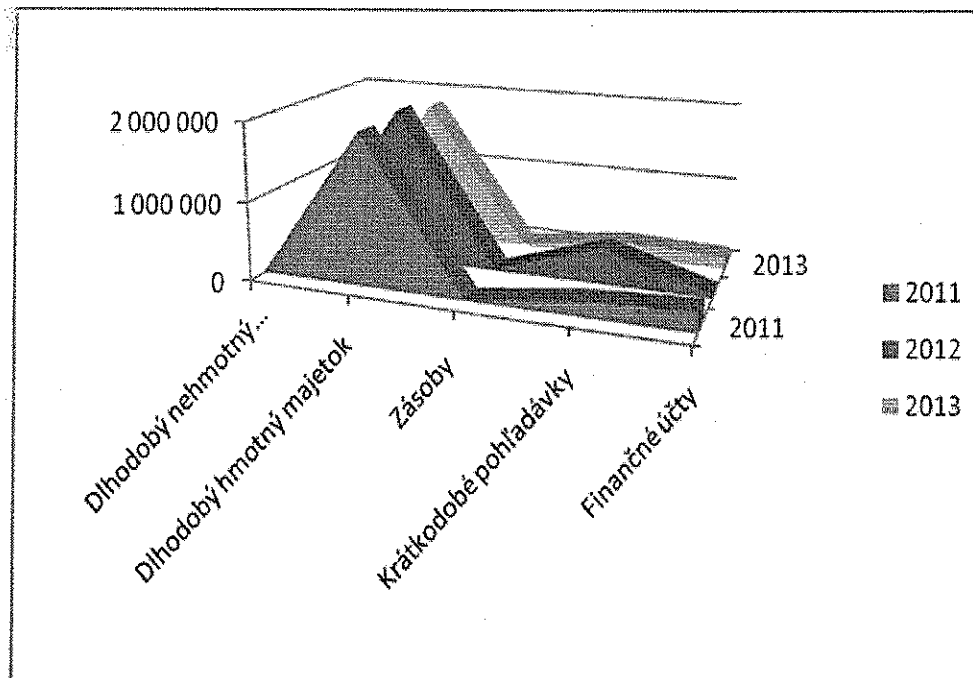
Veľká väčšina našej produkcie smeruje na export hlavne do európskych štátov (Holandska, Belgicka, Česka, Rakúska, Nemecka atď.). Pre Slovensko sme realizovali viacero zákaziek na nové výrobky, ako aj náhradné diely pre strojné zariadenia v rôznych odvetviach.

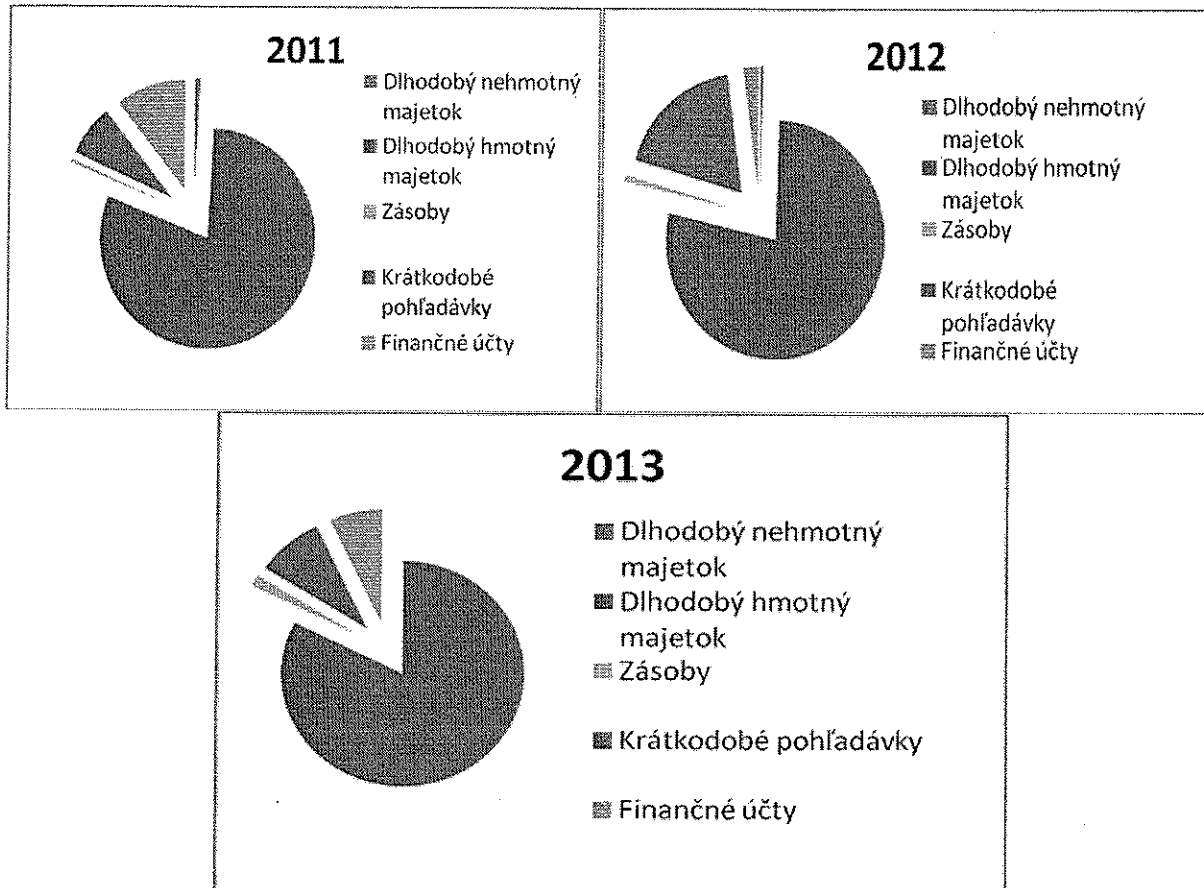


5 Vývoj štruktúry majetku a zdrojov krytia majetku

5.1 Vývoj štruktúry majetku

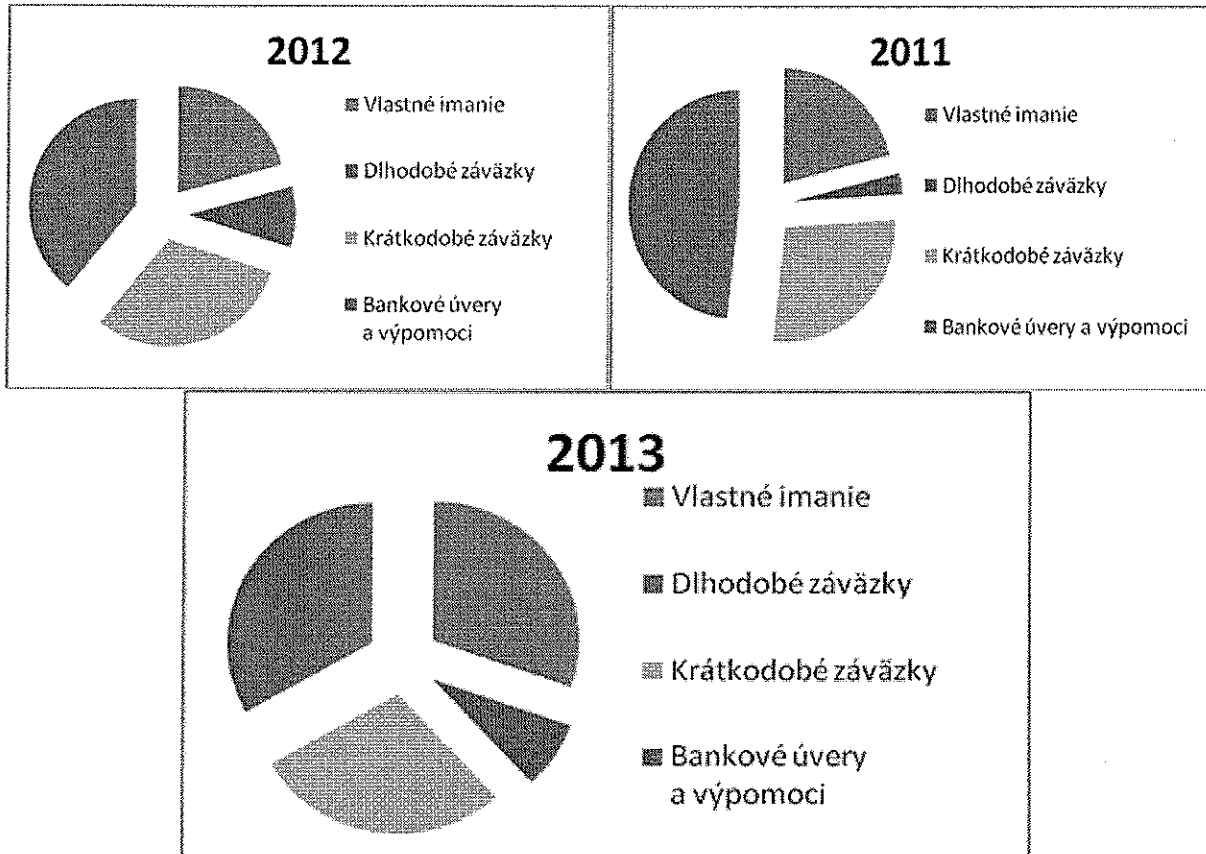
Popis	ROK			% z Majetku SPOLU		
	2011	2012	2013	2011	2012	2013
Dlhodobý nehmotný majetok	19 482	9 739	0	0,81%	0,38%	0,00%
Dlhodobý hmotný majetok	1 925 718	1 970 169	1 828 984	79,92%	77,82%	82,14%
Neobežný majetok	1 945 200	1 979 908	1 828 984	80,73%	78,21%	82,14%
Zásoby	12 917	22 014	34 374	0,54%	0,87%	1,54%
Krátkodobé pohľadávky	183 392	462 320	200 458	7,61%	18,26%	9,00%
Finančné účty	254 167	56 834	155 912	10,55%	2,25%	7,00%
Obežný majetok	450 476	541 168	390 744	18,70%	21,38%	17,55%
Časové rozlíšenie	13 785	10 497	7 025	0,57%	0,41%	0,32%
Majetok SPOLU	2 409 461	2 531 573	2 226 753	100,00%	100,00%	100,00%





5.2 Vývoj štruktúry zdrojov krytia majetku

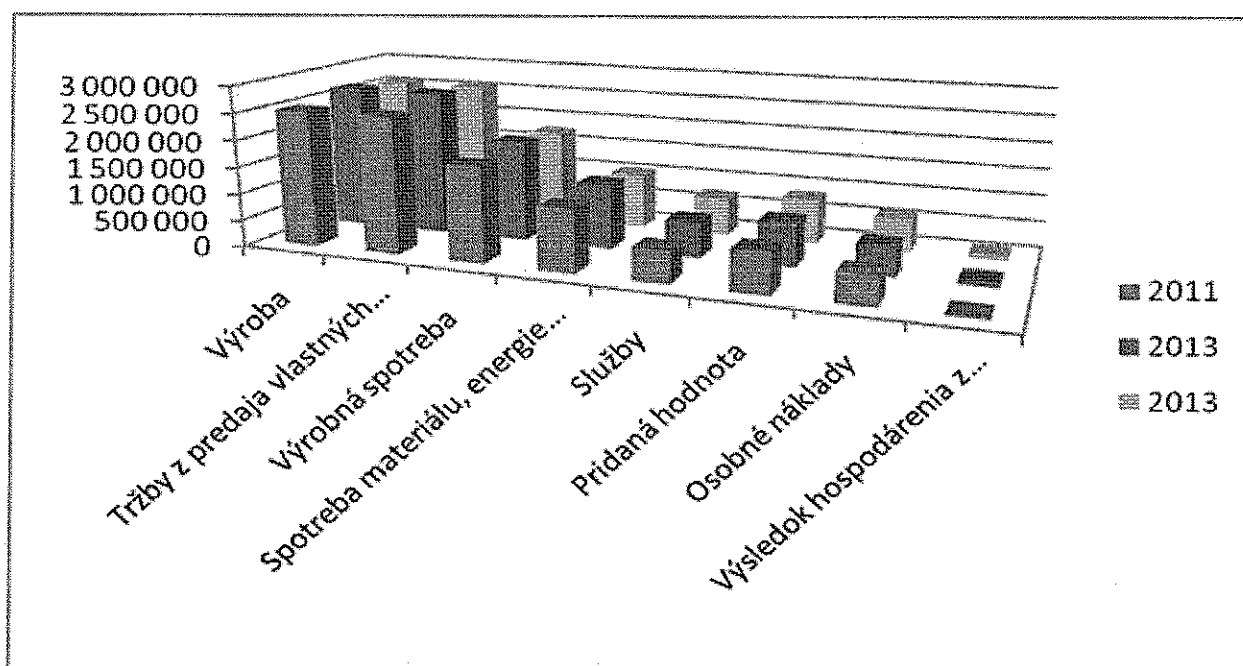
Popis	ROK			% zo Zdrojov krytia SPOLU		
	2011	2012	2013	2011	2012	2013
Vlastné imanie	493 668	493 668	671 831	20,49%	20,37%	30,17%
Základné imanie	7 000	7 000	7 000	0,29%	0,29%	0,31%
Fondy zo zisku	6 205	6 205	6 205	0,26%	0,26%	0,28%
Výsledok hosp. minulých rokov	446 973	513 627	588 775	18,55%	21,20%	26,44%
Závazky	1 873 684	1 910 571	1 553 905	77,76%	78,84%	69,78%
Rezervy	17 054	16 923	14 048	0,71%	0,70%	0,63%
Dlhodobé záväzky	70 247	221 286	172 002	2,92%	9,13%	7,72%
Krátkodobé záväzky	650 819	738 593	631 086	27,01%	30,48%	28,34%
Bankové úvery a výpomoci	1 135 564	933 769	736 769	47,13%	38,53%	33,09%
Časové rozlíšenie	42 109	19 022	1 017	1,75%	0,78%	0,05%
Zdroje krytia SPOLU	2 409 461	2 423 261	2 226 753	100,00%	100,00%	100,00%



6 Vybrané ukazovatele výkazu ziskov a strát

Popis	2011	2012	2013
Výroba	2 521 626	2 687 962	2 588 390
Tržby z predaja vlastných výrobkov a služieb	2 530 606	2 687 962	2 588 390
Zmeny stavu vnúroorganizačných zásob	-8 980		
Výrobná spotreba	1 767 899	1 874 907	1 752 769
Spotreba materiálu, energie a ostatných neskladovateľných dodávok	1 168 633	1 211 683	1 039 820
Služby	599 266	663 224	712 949
Pridaná hodnota	753 727	813 055	835 621
Osobné náklady	547 447	567 428	619 556
Mzdové náklady	428 244	451 047	471 114
Náklady na sociálne poistenie	107 686	104 660	134 509
Sociálne náklady	11 517	11 721	13 933
Dane a poplatky	9 432	11 633	11 633

Odpisy a opravné položky k dlhodobému nehmotnému majetku a dlhodobému hmotnému majetku	182 728	160 674	150 924
Tvorba a zúčtovanie opravných položiek k pohľadávkam		2 976	16
Ostatné výnosy z hospodárskej činnosti	94 532	78 633	87 075
Ostatné náklady na hospodársku činnosť	18 183	17 460	13 289
Výsledok hospodárenia z hospodárskej činnosti	90 469	131 517	127 278
Nákladové úroky	49 893	44 035	32 843
Kurzové zisky	198	1	
Kurzové straty	228	3	3
Ostatné výnosy z finančnej činnosti	4 259	9 738	
Ostatné náklady na finančnú činnosť	3 537	3 805	3 640
Výsledok hospodárenia z finančnej činnosti	-49 089	-38 020	-36 478
Výsledok hospodárenia z bežnej činnosti pred zdanením	41 380	93 497	90 800
Daň z príjmov z bežnej činnosti	7 890	18 349	20 949
Výsledok hospodárenia za účtovné obdobie po zdanení	33 490	75 148	69 851





7 Podnikateľský zámer na rok 2014

Hlavným cieľom našej spoločnosti v roku 2014 bude zvyšovanie konkurencieschopnosti spoločnosti a výrobkov na domácom aj na zahraničných trhoch.

Spoločnosť sa bude aj naďalej snažiť uspieť v danom odvetví hlavne cenou, dodržaním termínov a udrzaním vysokej kvality výrobkov. Dlhodobým cieľom našej spoločnosti je získavanie nových obchodných partnerov na zahraničných trhoch ale aj na Slovensku a prehlbovanie spolupráce s našimi doterajšími partnermi poskytovaním výrobkov vysokej kvality.

7.1 Návrh na rozdelenie zisku

Spoločnosť dosiahla v roku 2013 výsledok hospodárenia po zdanení - zisk v sume 69.851€. Konateľ spoločnosti predloží návrh na rozdelenie zisku spoločnosti nasledovne:

- Nerozdelený zisk minulých rokov 69.851€

8 Ostatné informácie o účtovnej jednotke

Po skončení účtovaného obdobia nenastali žiadne udalosti osobitného významu, ktoré by vyžadovali zverejnenie.

Spoločnosť nemá náklady na činnosť v oblasti výskumu a vývoja.

Spoločnosť nemá zriadenú organizačnú zložku v zahraničí. Spoločnosť nevlastní akcie alebo obchodné podiely v inej účtovnej jednotke

Spracované dňa: 3. júna 2014

Ing. Kamil Dorňák
konateľ spoločnosti

Ing. Jaroslav Matuský
konateľ spoločnosti

SPRÁVA NEZÁVISLÉHO AUDÍTORA

Pre spoločníkov spoločnosti ISTROMETAL DM, s.r.o.

Uskutočnili sme audit priloženej účtovnej závierky spoločnosti ISTROMETAL DM, s.r.o., ktorá obsahuje súvahu k 31. decembru 2013, výkaz ziskov a strát za rok končiaci k uvedenému dátumu, a poznámky, ktoré obsahujú súhrn významných účtovných zásad a účtovných metód a ďalšie vysvetľujúce informácie.

Zodpovednosť štatutárneho orgánu za účtovnú závierku

Konatelia spoločnosti sú zodpovední za zostavenie tejto účtovnej závierky, ktorá poskytuje pravdivý a verný obraz v súlade so Zákonom o účtovníctve č. 431/2002 Z. z. v znení neskorších predpisov (ďalej len „zákon o účtovníctve“), a za interné kontroly, ktoré štatutárny orgán považuje za potrebné pre zostavenie účtovnej závierky, ktorá neobsahuje významné nesprávnosti, či už v dôsledku podvodu alebo chyby.

Zodpovednosť audítora

Našou zodpovednosťou je vyjadriť názor na túto účtovnú závierku na základe nášho auditu. Audit sme vykonali v súlade s Medzinárodnými audítorskými štandardmi. Podľa týchto štandardov máme dodržiavať etické požiadavky, naplánovať a vykonať audit tak, aby sme získali primerané uistenie, že účtovná závierka neobsahuje významné nesprávnosti.

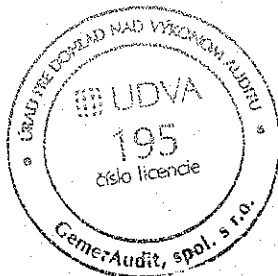
Súčasťou auditu je uskutočnenie postupov na získanie audítorských dôkazov o sumách a údajoch vykázaných v účtovnej závierke. Zvolené postupy závisia od úsudku audítora, vrátane posúdenia rizík významnej nesprávnosti v účtovnej závierke, či už v dôsledku podvodu alebo chyby. Pri posudzovaní tohto rizika audítor berie do úvahy interné kontroly relevantné pre zostavenie účtovnej závierky účtovnej jednotky, ktorá poskytuje pravdivý a verný obraz, aby mohol vypracovať audítorské postupy vhodné za daných okolností, nie však na účely vyjadrenia názoru na účinnosť interných kontrol účtovnej jednotky. Audit ďalej zahŕňa zhodnotenie vhodnosti použitých účtovných zásad a účtovných metód a primeranosti účtovných odhadov uskutočnených štatutárnym orgánom spoločnosti, ako aj vyhodnotenie prezentácie účtovnej závierky.

Sme presvedčení, že audítorské dôkazy, ktoré sme získali, poskytujú dostatočný a vhodný základ pre náš názor.

Názor

Podľa nášho názoru, účtovná závierka poskytuje pravdivý a verný obraz finančnej situácie spoločnosti ISTROMETAL DM, s.r.o. k 31. decembru 2013 a výsledku jej hospodárenia za rok končiaci sa k uvedenému dátumu v súlade so zákonom o účtovníctve.

Rožňava, 30. mája 2014



GemerAudit, spol. s r.o.
Šafárikova 65
048 01 Rožňava
Licencia UDVA č.195

Ing. Lýdia Burkovská
Zodpovedný audítor
Licencia SKAu č. 358

Dodatok správy audítora

o overení súladu výročnej správy s účtovnou závierkou
v zmysle zákona č. 540/2007 Z.z. § 23 odsek 5

Pre spoločníkov spoločnosti ISTROMETAL DM, s.r.o.

- I. Overili sme účtovnú závierku spoločnosti ISTROMETAL DM, s.r.o. k 31. decembru 2013, uvedenú na stranách 1 - 55, ku ktorej sme dňa 30. mája 2014 vydali správu audítora a v ktorej sme vyjadrili svoj názor v nasledujúcom znení:

Názor

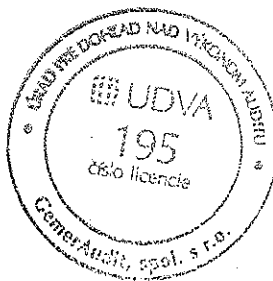
Podľa nášho názoru, účtovná závierka poskytuje pravdivý a verný obraz finančnej situácie spoločnosti ISTROMETAL DM, s.r.o. k 31. decembru 2013 a výsledku jej hospodárenia za rok končiaci sa ku uvedenému dátumu v súlade so zákonom o účtovníctve.

- II. Overili sme taktiež súlad výročnej správy s vyššie uvedenou účtovnou závierkou. Za správnosť zostavenia výročnej správy sú zodpovední konatelia spoločnosti. Našou úlohou je vydať na základe overenia názor o súlade výročnej správy s účtovnou závierkou.

Overenie sme vykonali v súlade s Medzinárodnými audítorskými štandardami. Tieto štandardy požadujú, aby audítor naplánoval a vykonal overenie tak, aby získal primeranú istotu, že informácie uvedené vo výročnej správe, ktoré sú predmetom zobrazenia v účtovnej závierke, sú vo všetkých významných súvislostiach v súlade s príslušnou účtovnou závierkou. Informácie uvedené vo výročnej správe na stranách 1 - 67 sme posúdili s informáciami uvedenými v účtovnej závierke k 31. decembru 2013. Iné údaje a informácie, ako účtovné informácie získané z účtovnej závierky a účtovných kníh sme neoverovali. Sme presvedčení, že vykonané overovanie poskytuje primeraný podklad pre vyjadrenie názoru audítora.

Podľa nášho názoru uvedené účtovné informácie vo výročnej správe spoločnosti ISTROMETAL DM, s.r.o. poskytujú vo všetkých významných súvislostiach pravdivý a verný obraz o účtovnej závierke k 31. decembru 2013, a sú v súlade so zákonom o účtovníctve č. 431/2002 Z. z. v znení neskorších predpisov.

Rožňava, 3. júna 2014



GemerAudit, spol. s r. o.
Šafárikova 65
048 01 Rožňava
Licencia UDVA č.195

Ing. Lýdia Burkovská
Zodpovedný audítor
Licencia SKAu č. 358



k 3 1 . 1 2 . 2 0 1 3 (v celých eurách)

Číselné údaje sa zarovnávajú vpravo, ostatné údaje sa píšú zľava. Nevypĺnené riadky sa ponechávajú prázdne.

Údaje sa vypĺňajú paličkovým písmom (podľa tohto vzoru), písacím strojom alebo tlačiarňou, a to čiernou alebo tmavomodrou farbou.

Á Ā B Ć D Ę F G H Í J K L M N O P Q R Š T Ú V X Ý Ž 0 1 2 3 4 5 6 7 8 9

Daňové identifikačné číslo 2 0 2 0 3 3 7 4 4 0	Účtovná závierka X riadna	Účtovná závierka X zostavená	Mesiac Rok od 1 2 0 1 3
IČO 3 1 3 8 2 6 4 9	mimoriadna	schválená	Za obdobie do 1 2 2 0 1 3
SK NACE 2 5 . 9 9 . 0		(vyznačí sa x)	Bezprostredne predchádzajúce obdobie od 1 2 0 1 2 do 1 2 2 0 1 2

Obchodné meno (názov) účtovnej jednotky

I S T R O M E T A L D M , s . r . o .

Sídlo účtovnej jednotky

Ulica

H L O H O V Á

Číslo

8

PSČ

Obec

8 2 1 0 7 B R A T I S L A V A 2 - V R A K U Ň A

Číslo telefónu

Číslo faxu

0 2 / 4 4 4 5 7 4 9 0 0 2 / 4 4 4 5 7 4 5 2

E-mailová adresa

Zostavená dňa: 2 1 . 0 3 . 2 0 1 4	Podpisový záznam osoby zodpovednej za vedenie účtovníctva:	Podpisový záznam osoby zodpovednej za zostavenie účtovnej závierky:	Podpisový záznam člena štatutárneho orgánu účtovnej jednotky alebo fyzickej osoby, ktorá je účtovnou jednotkou:
Schválená dňa: . . 2 0			

Záznamy daňového úradu

Miesto pre evidenčné číslo

Odtlačok prezentačnej pečiatky daňového úradu



Ozna- čenie a	STRANA AKTÍV b	Číslo riadku c	Bežné účtovné obdobie		Bezprostredne predchádzajúce účtovné obdobie
			1	2	
			Brutto - časť 1	Netto	Netto
	SPOLU MAJETOK r. 002 + r. 030 + r. 061	001	3 3 4 4 6 6 5	2 2 2 6 7 5 3	
			1 1 1 7 9 1 2		2 5 3 1 5 7 3
A.	Neobežný majetok r. 003 + r. 011 + r. 021	002	2 9 4 6 8 9 6	1 8 2 8 9 8 4	
			1 1 1 7 9 1 2		1 9 7 9 9 0 8
A.I.	Dlhodobý nehmotný majetok súčet (r. 004 až r. 010)	003	4 6 3 3 2	0	
			4 6 3 3 2		9 7 3 9
A.I.1.	Aktivované náklady na vývoj (012) - /072, 091A/	004			
2.	Softvér (013) - /073, 091A/	005	4 6 3 3 2	0	
			4 6 3 3 2		9 7 3 9
3.	Oceniteľné práva (014) - /074, 091A/	006			
4.	Goodwill (015) - /075, 091A/	007			
5.	Ostatný dlhodobý nehmotný majetok (019, 01X) - /079, 07X, 091A/	008			
6.	Obstarávaný dlhodobý nehmotný majetok (041) - 093	009			
7.	Poskytnuté preddavky na dlhodobý nehmotný majetok (051) - 095A	010			
A.II.	Dlhodobý hmotný majetok súčet (r. 012 až r. 020)	011	2 9 0 0 5 6 4	1 8 2 8 9 8 4	
			1 0 7 1 5 8 0		1 9 7 0 1 6 9
A.II.1.	Pozemky (031) - 092A	012	2 6 2 2 3 2	2 6 2 2 3 2	
					2 6 2 2 3 2
2.	Stavby (021) - /081, 092A/	013	1 7 5 1 9 7 6	1 3 9 9 6 7 2	
			3 5 2 3 0 4		1 4 8 7 2 7 2
3.	Samostatné huteľné veci a súbory huteľných vecí (022) - /082, 092A/	014	8 8 6 3 5 6	1 6 7 0 8 0	
			7 1 9 2 7 6		2 2 0 6 6 5



Ozna- čenie a	STRANA AKTÍV b	Číslo riadku c	Bežné účtovné obdobie		Bezprostredne predchádzajúce účtovné obdobie
			1	2	
			Brutto - časť 1 Korekcia - časť 2	Netto	
4.	Pestovateľské celky trvalých porastov (025) - /085, 092A/	015			
5.	Základné stádo a ťažné zvieratá (026) - /086, 092A/	016			
6.	Ostatný dlhodobý hmotný majetok (029, 02X, 032) - /089, 08X, 092A/	017			
7.	Obstarávaný dlhodobý hmotný majetok (042) - 094	018			
8.	Poskytnuté preddavky na dlhodobý hmotný majetok (052) - 095A	019			
9.	Opravná položka k nadobudnutému majetku (+/- 097) +/- 098	020			
A.III.	Dlhodobý finančný majetok súčet (r. 022 až r. 029)	021			
A.III.1.	Podielové cenné papiere a podiely v dcérskej účtovnej jednotke (061) - 096A	022			
2.	Podielové cenné papiere a podiely v spoločnosti s podstatným vplyvom (062) - 096A	023			
3.	Ostatné dlhodobé cenné papiere a podiely (063, 065) - 096A	024			
4.	Pôžičky účtovnej jednotke v konsolidovanom celku (066A) - 096A	025			
5.	Ostatný dlhodobý finančný majetok (067A, 069, 06XA) - 096A	026			
6.	Pôžičky s dobou splatnosti najviac jeden rok (066A, 067A, 06XA) - 096A	027			
7.	Obstarávaný dlhodobý finančný majetok (043) - 096A	028			



Ozna- čenie a	STRANA AKTÍV b	Číslo riadku c	Bežné účtovné obdobie		Bezprostredne predchádzajúce účtovné obdobie
			1	2	
			Brutto - časť 1	Netto	Netto 3
			Korekcia - časť 2		
8.	Poskytnuté preddavky na dlhodobý finančný majetok (053) - 095A	029			
B.	Obežný majetok r. 031 + r. 038 + r. 046 + r. 055	030	3 9 0 7 4 4	3 9 0 7 4 4	5 4 1 1 6 8
B.I.	Zásoby súčet (r. 032 až r. 037)	031	3 4 3 7 4	3 4 3 7 4	2 2 0 1 4
B.I.1.	Materiál (112, 119, 11X) - /191, 19X/	032	3 4 3 7 4	3 4 3 7 4	2 2 0 1 4
2.	Nedokončená výroba a polotovary vlastnej výroby (121, 122, 12X) - /192, 193, 19X/	033			
3.	Výrobky (123) - 194	034			
4.	Zvieratá (124) - 195	035			
5.	Tovar (132, 133, 13X, 139) - /196, 19X/	036			
6.	Poskytnuté preddavky na zásoby (314A) - 391A	037			
B.II.	Dlhodobé pohľadávky súčet (r. 039 až r. 045)	038			
B.II.1.	Pohľadávky z obchodného styku (311A, 312A, 313A, 314A, 315A, 31XA) - 391A	039			
2.	Čistá hodnota zákazky (316A)	040			
3.	Pohľadávky voči dcérskej účtovnej jednotke a materskej účtovnej jednotke (351A) - 391A	041			
4.	Ostatné pohľadávky v rámci konsolidovaného celku (351A) - 391A	042			



Ozna- čenie a	STRANA AKTÍV b	Číslo riadku c	Bežné účtovné obdobie		Bezprostredne predchádzajúce účtovné obdobie
			1	2	
			Brutto - časť 1 Korekcia - časť 2	Netto	
5.	Pohľadávky voči spoločníkom, členom a združeniu (354A, 355A, 358A, 35XA) - 391A	043			
6.	Iné pohľadávky (335A, 33XA, 371A, 373A, 374A, 375A, 376A, 378A) - 391A	044			
7.	Odložená daňová pohľadávka (481A)	045			
B.III.	Krátkodobé pohľadávky súčet (r. 047 až r. 054)	046	2 0 0 4 5 8	2 0 0 4 5 8	4 6 2 3 2 0
B.III.1.	Pohľadávky z obchodného styku (311A, 312A, 313A, 314A, 315A, 31XA) - 391A	047	6 6 0 2 9	6 6 0 2 9	3 4 7 9 0 5
2.	Čistá hodnota zákazky (316A)	048	7 7 8 5 0	7 7 8 5 0	2 5 4 7 3
3.	Pohľadávky voči dcérskej účtovnej jednotke a materskej účtovnej jednotke (351A) - 391A	049			
4.	Ostatné pohľadávky v rámci konsolidovaného celku (351A) - 391A	050			
5.	Pohľadávky voči spoločníkom, členom a združeniu (354A, 355A, 358A, 35XA, 398A) - 391A	051			
6.	Sociálne poistenie (336) - 391A	052			
7.	Daňové pohľadávky a dotácie (341, 342, 343, 345, 346, 347) - 391A	053	5 5 2 2 9	5 5 2 2 9	8 7 2 8 5
8.	Iné pohľadávky (335A, 33XA, 371A, 373A, 374A, 375A, 376A, 378A) - 391A	054	1 3 5 0	1 3 5 0	1 6 5 7
B.IV.	Finančné účty súčet (r. 056 až r. 060)	055	1 5 5 9 1 2	1 5 5 9 1 2	5 6 8 3 4
B.IV.1.	Peniaze (211, 213, 21X)	056	6 3 4 3	6 3 4 3	8 9 4 1

Súvaha Úč POD 1 - 01

DIČ 2020337440



Označenie a	STRANA AKTÍV b	Číslo riadku c	Bežné účtovné obdobie		Bezprostredne predchádzajúce účtovné obdobie
			1	2	
			Brutto - časť 1	Netto	3
			Korekcia - časť 2		
2.	Účty v bankách (221A, 22X +/- 261)	057	1 4 9 5 6 9	1 4 9 5 6 9	4 7 8 9 3
3.	Účty v bankách s dobou viazanosti dlhšou ako jeden rok 22XA	058			
4.	Krátkodobý finančný majetok (251, 253, 256, 257, 25X) - /291, 29X/	059			
5.	Obstarávaný krátkodobý finančný majetok (259, 314A) - 291	060			
C.	Časové rozlíšenie súčet (r. 062 až r. 065)	061	7 0 2 5	7 0 2 5	1 0 4 9 7
C.1.	Náklady budúcich období dlhodobé (381A, 382A)	062			
2.	Náklady budúcich období krátkodobé (381A, 382A)	063	4 2 3 9	4 2 3 9	7 9 1 7
3.	Príjmy budúcich období dlhodobé (385A)	064			
4.	Príjmy budúcich období krátkodobé (385A)	065	2 7 8 6	2 7 8 6	2 5 8 0

Označenie a	STRANA PASÍV b	Číslo riadku c	Bežné účtovné obdobie 4	Bezprostredne predchádzajúce účtovné obdobie 5
	SPOLU VLASTNÉ IMANIE A ZÁVÄZKY r. 067 + r. 088 + r. 121	066	2 2 2 6 7 5 3	2 5 3 1 5 7 3
A.	Vlastné imanie r. 068 + r. 073 + r. 080 + r. 084 + r. 087	067	6 7 1 8 3 1	6 0 1 9 8 0
A.I.	Základné imanie súčet (r. 069 až 072)	068	7 0 0 0	7 0 0 0
A.I.1.	Základné imanie (411 alebo +/- 491)	069	7 0 0 0	7 0 0 0



Ozna- čenie a	STRANA PASÍV b	Číslo riadku c	Bežné účtovné obdobie 4	Bezprostredne predchádzajúce účtovné obdobie 5
2.	Vlastné akcie a vlastné obchodné podiely (-/252)	070		
3.	Zmena základného imania +/- 419	071		
4.	Pohľadávky za upísané vlastné imanie (-/353)	072		
A.II.	Kapitálové fondy súčet (r. 074 až 079)	073		
A.II.1.	Emisné ážio (412)	074		
2.	Ostatné kapitálové fondy (413)	075		
3.	Zákonný rezervný fond (Nedeliteľný fond) z kapitálových vkladov (417, 418)	076		
4.	Oceňovacie rozdiely z precenenia majetku a záväzkov (+/- 414)	077		
5.	Oceňovacie rozdiely z kapitálových účastí (+/- 415)	078		
6.	Oceňovacie rozdiely z precenenia pri zlúčení, splnutí a rozdelení (+/- 416)	079		
A.III.	Fondy zo zisku súčet (r. 081 až r. 083)	080	6 2 0 5	6 2 0 5
A.III.1.	Zákonný rezervný fond (421)	081	5 0 2 8	5 0 2 8
2.	Nedeliteľný fond (422)	082		
3.	Štatutárne fondy a ostatné fondy (423, 427, 42X)	083	1 1 7 7	1 1 7 7
A.IV.	Výsledok hospodárenia minulých rokov r. 085 + r. 086	084	5 8 8 7 7 5	5 1 3 6 2 7
A.IV.1.	Nerozdelený zisk minulých rokov (428)	085	5 8 8 7 7 5	5 1 3 6 2 7
2.	Neuhradená strata minulých rokov (-/429)	086		
A.V.	Výsledok hospodárenia za účtovné obdobie po zdanení +/- r. 001 - (r. 068 + r. 073 + r. 080 + r. 084 + r. 088 + r. 121)	087	6 9 8 5 1	7 5 1 4 8
B.	Závazky r. 89 + r. 94 + r. 106 + r. 117 + r. 118	088	1 5 5 3 9 0 5	1 9 1 0 5 7 1
B.I.	Rezervy súčet (r. 090 až r. 093)	089	1 4 0 4 8	1 6 9 2 3
B.I.1.	Rezervy zákonné dlhodobé (451A)	090		
2.	Rezervy zákonné krátkodobé (323A, 451A)	091	1 4 0 4 8	1 6 9 2 3
3.	Ostatné dlhodobé rezervy (459A, 45XA)	092		
4.	Ostatné krátkodobé rezervy (323A, 32X, 459A, 45XA)	093		
B.II.	Dlhodobé záväzky súčet (r. 095 až r. 105)	094	1 7 2 0 0 2	2 2 1 2 8 6
B.II.1.	Dlhodobé záväzky z obchodného styku (321A, 479A)	095		
2.	Čistá hodnota zákazky (316A)	096		
3.	Dlhodobé nevyfakturované dodávky (476A)	097		



Označenie a	STRANA PASÍV b	Číslo riadku c	Bežné účtovné obdobie 4	Bezprostredne predchádzajúce účtovné obdobie 5
4.	Dlhodobé záväzky voči dcérskej účtovnej jednotke a materskej účtovnej jednotke (471A)	098		
5.	Ostatné dlhodobé záväzky v rámci konsolidovaného celku (471A)	099		
6.	Dlhodobé prijaté preddavky (475A)	100		
7.	Dlhodobé zmenky na úhradu (478A)	101		
8.	Vydané dlhopisy (473A/-/255A)	102		
9.	Záväzky zo sociálneho fondu (472)	103	2 5 7 5 1	2 5 1 4 4
10.	Ostatné dlhodobé záväzky (474A, 479A, 47XA, 372A, 373A, 377A)	104	1 4 6 2 5 1	1 9 6 1 4 2
11.	Odložený daňový záväzok (481A)	105		
B.III.	Krátkodobé záväzky súčet (r. 107 až r. 116)	106	6 3 1 0 8 6	7 3 8 5 9 3
B.III.1.	Záväzky z obchodného styku (321, 322, 324, 325, 32X, 475A, 478A, 479A, 47XA)	107	5 1 5 4 3 6	6 2 6 2 9 3
2.	Čistá hodnota zákazky (316A)	108		
3.	Nevyfakturované dodávky (326, 476A)	109		
4.	Záväzky voči dcérskej účtovnej jednotke a materskej účtovnej jednotke (361A, 471A)	110		
5.	Ostatné záväzky v rámci konsolidovaného celku (361A, 36XA, 471A, 47XA)	111		
6.	Záväzky voči spoločníkom a združeniu (364, 365, 366, 367, 368, 398A, 478A, 479A)	112	5 4 5 1 9	5 4 5 1 9
7.	Záväzky voči zamestnancom (331, 333, 33X, 479A)	113	3 8 2 0 4	2 9 0 0 5
8.	Záväzky zo sociálneho poistenia (336, 479A)	114	1 5 6 5 3	1 2 5 8 9
9.	Daňové záväzky a dotácie (341, 342, 343, 345, 346, 347, 34X)	115	7 1 9 0	1 5 7 4 3
10.	Ostatné záväzky (372A, 373A, 377A, 379A, 474A, 479A, 47X)	116	8 4	4 4 4
B.IV.	Krátkodobé finančné výpomoci (241, 249, 24X, 473A, /-/255A)	117		
B.V.	Bankové úvery r. 119 + r. 120	118	7 3 6 7 6 9	9 3 3 7 6 9
B.V.1.	Bankové úvery dlhodobé (461A, 46XA)	119	7 3 6 7 6 9	9 3 3 7 6 9
2.	Bežné bankové úvery (221A, 231, 232, 23X, 461A, 46XA)	120		
C.	Časové rozlíšenie súčet (r. 122 až r. 125)	121	1 0 1 7	1 9 0 2 2
C.1.	Výdavky budúcich období dlhodobé (383A)	122		
2.	Výdavky budúcich období krátkodobé (383A)	123	1 0 1 7	1 4 1 6
3.	Výnosy budúcich období dlhodobé (384A)	124		
4.	Výnosy budúcich období krátkodobé (384A)	125		1 7 6 0 6

VÝKAZ ZISKOV A STRÁT



k 3 1 . 1 2 . 2 0 1 3 (v celých eurách)

Číselné údaje sa zarovnávajú vpravo, ostatné údaje sa píšú zľava. Nevyplnené riadky sa ponechávajú prázdne.

Údaje sa vypĺňajú paličkovým písmom (podľa tohto vzoru), písacím strojom alebo tlačiarňou, a to čiernou alebo tmavomodrou farbou.

Á Ā B Ć D Ę F G H Í J K L M N O P Q R Š T Ú V X Ý Ž 0 1 2 3 4 5 6 7 8 9

Daňové identifikačné číslo 2 0 2 0 3 3 7 4 4 0	Účtovná závierka X riadna	Účtovná závierka X zostavená	Mesiac Rok od 1 2 0 1 3
IČO 3 1 3 8 2 6 4 9	mimoriadna	schválená	Za obdobie do 1 2 2 0 1 3
SK NACE 2 5 . 9 9 . 0		(vyznačí sa x)	Bezprostredne predchádzajúce obdobie od 1 2 0 1 2
			do 1 2 2 0 1 2

Obchodné meno (názov) účtovnej jednotky

I S T R O M E T A L D M , s . r . o .

Sídlo účtovnej jednotky

Ulica

H L O H O V Á

Číslo

8

PSČ

Obec

8 2 1 0 7 B R A T I S L A V A 2 - V R A K U Ň A

Číslo telefónu

Číslo faxu

0 2 / 4 4 4 5 7 4 9 0 0 2 / 4 4 4 5 7 4 5 2

E-mailová adresa

Zostavený dňa: 2 1 . 0 3 . 2 0 1 4	Podpisový záznam osoby zodpovednej za vedenie účtovníctva:	Podpisový záznam osoby zodpovednej za zostavenie účtovnej závierky:	Podpisový záznam člena štatutárneho orgánu účtovnej jednotky alebo fyzickej osoby, ktorá je účtovnou jednotkou:
Schválený dňa: . . 2 0			

Záznamy daňového úradu

Miesto pre evidenčné číslo

Odtlačok prezentačnej pečiatky daňového úradu



Ozna- čenie a	Text b	Číslo riadku c	Skutočnosť	
			bežné účtovné obdobie 1	bezprostredne predchádzajúce účtovné obdobie 2
I.	Tržby z predaja tovaru (604, 607)	01		
A.	Náklady vynaložené na obstaranie predaného tovaru (504, 505A, 507)	02		
+	Obchodná marža r. 01 - r. 02	03		
II.	Výroba r. 05 + r. 06 + r. 07	04	2 5 8 8 3 9 0	2 6 8 7 9 6 2
II.1.	Tržby z predaja vlastných výrobkov a služieb (601, 602, 606)	05	2 5 8 8 3 9 0	2 6 8 7 9 6 2
2.	Zmeny stavu vnútroorganizačných zásob (+/- účtová skupina 61)	06		
3.	Aktivácia (účtová skupina 62)	07		
B.	Výrobná spotreba r. 09 + r. 10	08	1 7 5 2 7 6 9	1 8 7 4 9 0 7
B.1.	Spotreba materiálu, energie a ostatných neskladovateľných dodávok (501, 502, 503, 505A)	09	1 0 3 9 8 2 0	1 2 1 1 6 8 3
2.	Služby (účtová skupina 51)	10	7 1 2 9 4 9	6 6 3 2 2 4
+	Pridaná hodnota r. 03 + r. 04 - r. 08	11	8 3 5 6 2 1	8 1 3 0 5 5
C.	Osobné náklady súčet (r. 13 až 16)	12	6 1 9 5 5 6	5 6 7 4 2 8
C.1.	Mzdové náklady (521, 522)	13	4 7 1 1 1 4	4 5 1 0 4 7
2.	Odmeny členom orgánov spoločnosti a družstva (523)	14		
3.	Náklady na sociálne poistenie (524, 525, 526)	15	1 3 4 5 0 9	1 0 4 6 6 0
4.	Sociálne náklady (527, 528)	16	1 3 9 3 3	1 1 7 2 1
D.	Dane a poplatky (účtová skupina 53)	17	1 1 6 3 3	1 1 6 3 3
E.	Odpisy a opravné položky k dlhodobému nehmotnému majetku a dlhodobému hmotnému majetku (551, 553)	18	1 5 0 9 2 4	1 6 0 6 7 4
III.	Tržby z predaja dlhodobého majetku a materiálu (641, 642)	19		
F.	Zostatková cena predaného dlhodobého majetku a predaného materiálu (541, 542)	20		
G.	Tvorba a zúčtovanie opravných položiek k pohľadávkam (+/-547)	21	1 6	2 9 7 6
IV.	Ostatné výnosy z hospodárskej činnosti (644, 645, 646, 648, 655, 657)	22	8 7 0 7 5	7 8 6 3 3
H.	Ostatné náklady na hospodársku činnosť (543, 544, 545, 546, 548, 549, 555, 557)	23	1 3 2 8 9	1 7 4 6 0
V.	Prevod výnosov z hospodárskej činnosti (-)(697)	24		
I.	Prevod nákladov na hospodársku činnosť (-)(597)	25		
*	Výsledok hospodárenia z hospodárskej činnosti r.11 - r. 12 - r. 17 - r. 18 + r. 19 - r. 20 - r. 21 + r. 22 - r. 23 + (-r. 24) - (-r.25)	26	1 2 7 2 7 8	1 3 1 5 1 7
VI.	Tržby z predaja cenných papierov a podielov (661)	27		



Ozna- čenie a	Text b	Číslo riadku c	Skutočnosť	
			bežné účtovné obdobie 1	bezprostredne predchádzajúce účtovné obdobie 2
J.	Predané cenné papiere a podiely (561)	28		
VII.	Výnosy z dlhodobého finančného majetku r. 30 + r. 31 + r. 32	29		
VII.1.	Výnosy z cenných papierov a podielov v dcérskej účtovnej jednotke a v spoločnosti s podstatným vplyvom (665A)	30		
2.	Výnosy z ostatných dlhodobých cenných papierov a podielov (665A)	31		
3.	Výnosy z ostatného dlhodobého finančného majetku (665A)	32		
VIII.	Výnosy z krátkodobého finančného majetku (666)	33		
K.	Náklady na krátkodobý finančný majetok (566)	34		
IX.	Výnosy z precenenia cenných papierov a výnosy z derivátových operácií (664, 667)	35		
L.	Náklady na precenenie cenných papierov a náklady na derivátové operácie (564, 567)	36		
M.	Tvorba a zúčtovanie opravných položiek k finančnému majetku +/- 565	37		
X.	Výnosové úroky (662)	38	8	8 4
N.	Nákladové úroky (562)	39	3 2 8 4 3	4 4 0 3 5
XI.	Kurzové zisky (663)	40		1
O.	Kurzové straty (563)	41	3	3
XII.	Ostatné výnosy z finančnej činnosti (668)	42		9 7 3 8
P.	Ostatné náklady na finančnú činnosť (568, 569)	43	3 6 4 0	3 8 0 5
XIII.	Prevod finančných výnosov (-) (698)	44		
R.	Prevod finančných nákladov (-) (598)	45		
*	Výsledok hospodárenia z finančnej činnosti r. 27 - r. 28 + r. 29 + r. 33 - r. 34 + r. 35 - r. 36 - r. 37 + r. 38 - r. 39 + r. 40 - r. 41 + r. 42 - r. 43 + (-r. 44) - (-r.45)	46	- 3 6 4 7 8	- 3 8 0 2 0
**	Výsledok hospodárenia z bežnej činnosti pred zdanením r. 26 + r. 46	47	9 0 8 0 0	9 3 4 9 7
S.	Daň z príjmov z bežnej činnosti r. 49 + r. 50	48	2 0 9 4 9	1 8 3 4 9
S.1.	- splatná (591, 595)	49	2 0 9 4 9	1 8 3 4 9
2.	- odložená (+/- 592)	50		
**	Výsledok hospodárenia z bežnej činnosti po zdanení r. 47 - r. 48	51	6 9 8 5 1	7 5 1 4 8
XIV.	Mimoriadne výnosy (účtová skupina 68)	52		
T.	Mimoriadne náklady (účtová skupina 58)	53		
*	Výsledok hospodárenia z mimoriadnej činnosti pred zdanením r. 52 - r. 53	54		



Ozna- čenie a	Text b	Číslo riadku c	Skutočnosť	
			bežné účtovné obdobie 1	bezprostredne predchádzajúce účtovné obdobie 2
U.	Daň z príjmov z mimoriadnej činnosti r. 56 + r. 57	55		
U.1.	- splatná (593)	56		
2.	- odložená (+/- 594)	57		
*	Výsledok hospodárenia z mimoriadnej činnosti po zdanení r. 54 - r. 55	58		
***	Výsledok hospodárenia za účtovné obdobie pred zdanením (+/-) [r. 47 + r. 54]	59	9 0 8 0 0	9 3 4 9 7
V.	Prevod podielov na výsledku hospodárenia spoločníkom (+/- 596)	60		
***	Výsledok hospodárenia za účtovné obdobie po zdanení (+/-) [r. 51 + r. 58 - r. 60]	61	6 9 8 5 1	7 5 1 4 8

Poznámky Úč POD 3 - 04

POZNÁMKY

individuálnej účtovnej závierky
zostavenej k ...31.12... 20...13

v - eurocentoch

- celých eurách *)

Za obdobie od mesiac rok
 0 1 2 0 1 3

do mesiac rok
 1 2 2 0 1 3

Za bezprostredne
predchádzajúce obdobie od mesiac rok
 0 1 2 0 1 2

do mesiac rok
 1 2 2 0 1 2

Dátum vzniku účtovnej jednotky

1 0 1 1 1 9 9 4

Účtovná závierka:*)

- riadna
 - mimoriadna
 - priebežná

Účtovná závierka:*)

- zostavená
 - schválená

IČO

3 1 3 8 2 6 4 9

DIČ

2 0 2 0 3 3 7 4 4 0

Kód SK NACE

2 5 . 9 9 . 0

Obchodné meno (názov) účtovnej jednotky

I S T R O M E T A L D M s . r . o .

Sídlo účtovnej jednotky

Ulica

H L O H O V Á

Číslo

8

PSČ

8 2 1 0 7

Názov obce

B R A T I S L A V A

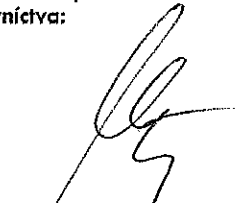


Číslo telefónu

0 2 / 4 4 4 5 7 4 9 0

Číslo faxu

0 2 / 4 4 4 5 7 4 5 2

E-mailová adresa

Zostavené dňa: 21.03.2014	Podpisový záznam osoby zodpovednej za vedenie účtovníctva:	Podpisový záznam osoby zodpovednej za zostavenie účtovnej závierky:	Podpisový záznam člena štatutárneho orgánu účtovnej jednotky alebo fyzickej osoby, ktorá je účtovnou jednotkou:
Schválené dňa:			

*) Vyznačuje sa krížikom .

1. Informácie k časti A. písm. c) prílohy č. 3 o počte zamestnancov

Názov položky	Bežné účtovné obdobie	Bezprostredne predchádzajúce účtovné obdobie
Priemerný prepočítaný počet zamestnancov	26	26
Stav zamestnancov ku dňu, ku ktorému sa zostavuje účtovná zvierka, z toho:	27	27
počet vedúcich zamestnancov	3	3

2. Informácie k časti B. písm. b) prílohy č. 3 o štruktúre spoločníkov, akcionárov ku dňu, ku ktorému sa zostavuje účtovná zvierka a o štruktúre spoločníkov, akcionárov do dňa jej zmeny vzniknutej v priebehu účtovného obdobia

Tabuľka č. 1

Spoločník, akcionár	Výška podielu na základnom imaní		Podiel na hlasovacích právach v %	Iný podiel na ostatných položkách VI ako na ZI v %
	absolútne	v %		
a	b	c	d	e
Ing.Kamil Dorňák	3500	50	50	50
Ing.Jaroslav Matuský	3500	50	50	50
Spolu	7000	100	100	100

Tabuľka č. 2

Spoločník, akcionár do dňa zmeny v štruktúre spoločníkov, akcionárov		Výška podielu na základnom imaní		Podiel na hlasovacích právach v %	Iný podiel na ostatných položkách VI ako na ZI v %
Spoločník, akcionár	Dátum zmeny	absolútne	v %		
a	b	c	d	e	f
Spolu	x				

E. Informácie o účtovných zásadách a účtovných metódach.

E. a) Účtovná jednotka bude nepretržite pokračovať vo svojej činnosti:
V prípade ak nie, uviesť dôvod:

Áno Nie

E. b) Zmeny účtovných zásad a metód

Účtovné metódy a zásady boli aplikované v rámci platného zákona o účtovníctve; s osobitosťami:

Druh zmeny zásady alebo metódy	Dôvod zmeny	Hodnota vplyvu na príslušnú zložku bilancie

E. c) Spôsob oceňovania jednotlivých zložiek majetku a záväzkov:

Podnik nakupoval v danom roku dlhodobý nehmotný majetok

1) Dlhodobý nehmotný majetok nakupovaný, podnik oceňoval obstarávacou cenou v zložení:

- Obstarávacia cena vrátane nákladov súvisiacich s obstaraním v zložení
 dopravné provízie skonto poisťné clo.

Podnik tvoril vlastnou činnosťou dlhodobý nehmotný majetok

2) Dlhodobý nehmotný majetok vytvorený vlastnou činnosťou oceňoval podnik vlastnými nákladmi v zložení:

- priame náklady nepriame náklady spojené s výrobou
 inak:

Dlhodobý nehmotný majetok vytvorený vlastnou činnosťou oceňoval podnik reprodukčnou obstarávacou cenou v prípade, ak vlastné náklady sú vyššie ako reprodukčná obstarávacia cena tohto majetku.

Podnik v bežnom roku nakupoval dlhodobý hmotný majetok

3) Dlhodobý hmotný majetok nakupovaný oceňoval podnik obstarávacou cenou v zložení:

obstarávacia cena, vrátane nákladov súvisiacich s obstaraním v zložení:

- dopravné provízie poisťné clo.

Podnik v bežnom roku tvoril DHM vlastnou činnosťou

4) Dlhodobý hmotný majetok vytvorený vlastnou činnosťou oceňoval podnik vlastnými nákladmi v zložení:

- priame náklady
 nepriame náklady (výrobná réžia) súvisiace s vytvorením hmotného majetku

inak:

Podnik v bežnom roku vlastnil cenné papiere

5) Podiely na základnom imaní spoločností, cenné papiere a deriváty oceňoval:

- obstarávacou cenou pri nákupe a predaji
- pri nákupe obstarávacou cenou a pri predaji váženým aritmetickým priemerom, (pri rovnakom druhu, rovnakom emitentovi, rovnakej mene)
- metódou FIFO (pri rovnakom druhu, rovnakom emitentovi a rovnakej mene)
- inak:

Podnik nakupoval zásoby

Účtovanie obstarania a úbytku zásob.

Pri účtovaní zásob postupoval podnik podľa Postupov účtovania, ÚT I, čl. 2.

- spôsobom A účtovania zásob
- spôsobom B účtovania zásob.

6) Nakupované zásoby oceňoval podnik obstarávacou cenou v zložení:

- cena obstarania vrátane nákladov súvisiacich s obstaraním v zložení:
 - dopravné
 - provízie
 - poistné
 - clo.

Náklady súvisiace s obstaraním zásob:

- pri prijíme na sklad sa rozpočítavali s cenou obstarania na technickú jednotku obstaranej zásoby,
- obstarávací cena zásob sa v analytickej evidencii rozdelila na cenu obstarania a náklady súvisiace s obstaraním (Postupy účtovania ÚT 1. čl. IV. ods. 3). Pri vyskladnení sa tieto náklady zahŕňali do nákladov predaného tovaru (501, 504) záväzne stanoveným spôsobom, určeným podnikom takto:
Popis:
- obstarávací cena zásob sa v analytickej evidencii rozdeľovala na vopred stanovenú cenu (pevnú cenu) podľa internej smernice a odchýlku od skutočnej ceny obstarania (tamtiež). Pri vyskladnení sa táto odchýlka rozpúšťala do nákladov predaných zásob spôsobom záväzne stanoveným podnikom podľa popisu:

Pri vyskladnení zásob sa používal

- vážený aritmetický priemer z obstarávacích cien, aktualizovaný mesačne,
- metóda FIFO (prvá cena na ocenenie prírastku zásob sa použila ako prvá cena na ocenenie úbytku zásob),
- iný spôsob:

Podnik tvoril v bežnom roku zásoby vlastnou výrobou

7) Zásoby vytvorené vlastnou výrobou podnik oceňoval vlastnými nákladmi

- podľa skutočnej výšky nákladov, v zložení:
 - priame náklady,
 - časť nepriamych nákladov, súvisiaca s ich vytváraním.

Podnik oceňoval peňažné prostriedky, ceniny, pohľadávky, záväzky

8) Peňažné prostriedky a ceniny, pohľadávky pri ich vzniku, záväzky pri ich vzniku oceňoval menovitou hodnotou.

9) Pohľadávky pri odplatnom nadobudnutí, pohľadávky nadobudnuté vkladom do základného imania a záväzky pri ich prevzatí oceňoval obstarávacou cenou.

Podnik prijal darovaný majetok

10) Majetok nadobudnutý darovaním oceňoval reprodukčnou obstarávacou cenou, s výnimkou peňažných prostriedkov a cenín a pohľadávok ocenených menovitými hodnotami.

Podnik má novozistený majetok pri inventarizácii

11) Novozistený majetok podnik oceňoval reprodukčnou obstarávacou cenou.

E. d) Spôsob zostavenia odpisového plánu dlhodobého majetku

Spôsob zostavenia účtovného odpisového plánu pre dlhodobý majetok a použité účtovné odpisové metódy pri stanovení účtovných odpisov:

Druh majetku	Doba odpisovania	Sadzba odpisov	Odpisová metóda
НЕНАУТЕЛЬНОСТ	20 rokov	1/20	rovnomerná

STROJE, ZARIADEN.	6 rokov	1/6	rovnomerná
MOTOR. VOZID.	4 roky	1/4	rovnomerná
SAM. HUŤ. VECI	12 rokov	1/12	rovnomerná
SOFTVÉR	4 roky	1/4	rovnomerná

Odpisový plán účtovných odpisov dlhodobého nehmotného majetku vychádzal z požiadavky zákona 431/2002 dodržiavala sa zásada jeho odpísania v účtovníctve najneskôr do 5 rokov od jeho obstarania. **Odpisové sadzby pre účtovné a daňové odpisy dlhodobého nehmotného majetku sa nerovnajú.**

Odpisový plán účtovných odpisov dlhodobého nehmotného majetku vychádzal z toho, že vzal za základ spôsob odpisovania podľa daňových odpisov. **Odpisové sadzby pre účtovné a daňové odpisy dlhodobého nehmotného majetku sa rovnajú.**

Odpisový plán bol ovplyvnený týmito rozhodnutiami:

Odpisový plán účtovných odpisov dlhodobého hmotného majetku podnikateľ zostavil interným predpisom, v ktorom vychádzal z predpokladaného opotrebenia zaradovaného majetku zodpovedajúceho bežným podmienkam jeho používania. **Odpisové sadzby pre účtovné a daňové odpisy podnikateľa sa nerovnajú.**

Odpisový plán účtovných odpisov dlhodobého hmotného majetku podnikateľ zostavil interným predpisom tak, že za základ vzal metódy používané pri vyčíslňovaní daňových odpisov. **Odpisové sadzby pre účtovné a daňové odpisy podnikateľa sa rovnajú.**

E. e) Dotácie poskytnuté na obstaranie majetku:

Majetok	Ocenenie	Výška dotácie

3. Informácie k časti F. písm. a) prílohy č. 3 o dlhodobom nehmotnom majetku

Tabuľka č. 1

Dlhodobý nehmotný majetok	Bežné účtovné obdobie							
	Aktivované náklady na vývoj	Softvér	Ocenené práva	Goodwill	Ostatný DNM	Obstarávaný DNM	Poskytnuté preddavky na DNM	Spolu
a	b	c	d	e	f	g	h	i
Prvotné ocenenie								
Stav na začiatku účtovného obdobia		46332						46332
Prírastky								
Úbytky								
Presuny								
Stav na konci účtovného obdobia		46332						46332
Oprávky								
Stav na začiatku účtovného obdobia		36593						36593
Prírastky		9739						
Úbytky								
Stav na konci účtovného obdobia		46332						46332
Opravné položky								
Stav na začiatku účtovného obdobia								
Prírastky								
Úbytky								
Stav na konci účtovného obdobia								
Zostatková hodnota								
Stav na začiatku účtovného obdobia		9739						9739
Stav na konci účtovného obdobia		0						0

Tabuľka č. 2

Dlhodobý nehmotný majetok	Bezprostredne predchádzajúce účtovné obdobie							
	Aktivované náklady na vývoj	Softvér	Oceniteľné práva	Goodwill	Ostatný DNM	Obstarávaný DNM	Poskytnuté preddavky na DNM	Spolu
a	b	c	d	e	f	g	h	i
Prvotné ocenenie								
Stav na začiatku účtovného obdobia		46332						46332
Prírastky								
Úbytky								
Presuny								
Stav na konci účtovného obdobia		46332						46332
Oprávky								
Stav na začiatku účtovného obdobia		26850						26850
Prírastky		9743						9743
Úbytky								
Stav na konci účtovného obdobia		36593						36593
Opravné položky								
Stav na začiatku účtovného obdobia								
Prírastky								
Úbytky								
Stav na konci účtovného obdobia								
Zostatková hodnota								
Stav na začiatku účtovného obdobia		19482						19482
Stav na konci účtovného obdobia		9739						9739

4. Informácie k časti F. písm. c) prílohy č. 3 o dlhodobom nehmotnom majetku

Dlhodobý nehmotný majetok	Hodnota za bežné účtovné obdobie
Dlhodobý nehmotný majetok, na ktorý je zriadené záložné právo	
Dlhodobý nehmotný majetok, pri ktorom má účtovná jednotka obmedzené právo s ním nakladať	

5. Informácie k časti F. písm. a) prílohy č. 3 o dlhodobom hmotnom majetku

Tabuľka č. 1

Dlhodobý hmotný majetok	Bežné účtovné obdobie								
	Pozemky	Stavby	Samostatné hnutelné veci a súbory hnutelných vecí	Pestovateľské celky trvalých porastov	Základné stádo a ťažné zvieratá	Ostatný DHM	Obstarávaný DHM	Poskytnuté preddavky na DHM	Spolu
a	b	c	d	e	f	g	h	i	j
Prvotné ocenenie									
Stav na začiatku účtovného obdobia	262232	1751976	886356						2900564
Prírastky									
Úbytky									
Presuny									
Stav na konci účtovného obdobia	262232	1751976	886356						2900564
Oprávky									
Stav na začiatku účtovného obdobia		264704	665691						930395
Prírastky		87600	53585						141185
Úbytky									
Stav na konci účtovného obdobia		352304	719276						1071580
Opravné položky									
Stav na začiatku účtovného obdobia									
Prírastky									
Úbytky									
Stav na konci účtovného obdobia									
Zostatková hodnota									
Stav na začiatku účtovného obdobia	262232	1487272	220665						1970169
Stav na konci účtovného obdobia	262232	1399672	167080						1828984

Tabuľka č. 2

Dlhodobý hmotný majetok	Bezprostredne predchádzajúce účtovné obdobie								
	Pozemky	Stavby	Samos- tatné hnutel'né veci a súbory hnutel'- ných vecí	Pestova- teľské celky trvalých porastov	Základné stádo a ťažné zvieratá	Ostatný DHM	Obsta- rávaný DHM	Poskyt- nuté pred- davky na DHM	Spolu
a	b	c	d	e	f	g	h	i	j
Prvotné ocenenie									
Stav na začiatku účtovného obdobia	262232	1751976	688356						2702564
Prírastky			198000						198000
Úbytky									
Presuny									
Stav na konci účtovného obdobia	262232	1751976	886356						2900564
Oprávky									
Stav na začiatku účtovného obdobia		177104	599742						776846
Prírastky		87600	65949						153549
Úbytky									
Stav na konci účtovného obdobia		264704	665691						930395
Opravné položky									
Stav na začiatku účtovného obdobia									
Prírastky									
Úbytky									
Stav na konci účtovného obdobia									
Zostatková hodnota									
Stav na začiatku účtovného obdobia	262232	1574872	88614						1925718
Stav na konci účtovného obdobia	262232	1487272	220665						1970169

Tabuľka č. 2

Dlhodobý finančný majetok	Bezprostredne predchádzajúce účtovné obdobie								
	Podielové CP a podiely v DÚJ	Podielové CP a podiely v spoločnosti s podstatným vplyvom	Ostatné dlhodobé CP a podiely	Pôžičky ÚJ v kons. celku	Ostatný DFM	Pôžičky s dobou splatnosti najviac jeden rok	Obstarávaný DFM	Poskytnuté predavky na DFM	Spolu
a	b	c	d	e	f	g	h	i	j
Prvotné ocenenie									
Stav na začiatku účtovného obdobia									
Prírastky									
Úbytky									
Presuny									
Stav na konci účtovného obdobia									
Opravné položky									
Stav na začiatku účtovného obdobia									
Prírastky									
Úbytky									
Stav na konci účtovného obdobia									
Účtovná hodnota									
Stav na začiatku účtovného obdobia									
Stav na konci účtovného obdobia									

8. Informácie k časti F. písm. m) prílohy č. 3 o dlhodobom finančnom majetku

Dlhodobý finančný majetok	Hodnota za bežné účtovné obdobie
Dlhodobý finančný majetok, na ktorý je zriadené záložné právo	
Dlhodobý finančný majetok, pri ktorom má účtovná jednotka obmedzené právo s ním nakladať	

9. Informácie k časti F. písm. i) prílohy č. 3 o štruktúre dlhodobého finančného majetku

Obchodné meno a sídlo spoločnosti, v ktorej má ÚJ umiestnený DFM	Bežné účtovné obdobie				
	Podiel ÚJ na ZI v %	Podiel ÚJ na hlasovacích právach v %	Hodnota vlastného imania ÚJ, v ktorej má ÚJ umiestnený DFM	Výsledok hospodárenia ÚJ, v ktorej má ÚJ umiestnený DFM	Účtovná hodnota DFM
a	b	c	d	e	f
Dcérske účtovné jednotky					
Účtovné jednotky s podstatným vplyvom					
Ostatné realizovateľné CP a podiely					
Obstarávaný DFM na účely vykonania vplyvu v inej ÚJ					
Dlhodobý finančný majetok spolu	x	x	x	x	

10. Informácie k časti F. písm. j) a l) prílohy č. 3 o dlhových CP držaných do splatnosti

Dlhové CP držané do splatnosti	Druh CP	Stav na začiatku účtovného obdobia	Zvýšenie hodnoty	Zníženie hodnoty	Vyradenie dlhového CP z účtovníctva v účtovnom období	Stav na konci účtovného obdobia
a	b	c	d	e	f	g
Do splatnosti viac ako päť rokov						
Do splatnosti od troch rokov do piatich rokov vrátane						
Do splatnosti od jedného roka do troch rokov vrátane						
Do splatnosti do jedného roka vrátane						
Dlhové CP držané do splatnosti spolu	x					

11. Informácie k časti F. písm. j) a l) prílohy č. 3 o poskytnutých dlhodobých pôžičkách

Dlhodobé pôžičky	Stav na začiatku účtovného obdobia	Zvýšenie hodnoty	Zníženie hodnoty	Vyradenie pôžičky z účtovníctva v účtovnom období	Stav na konci účtovného obdobia
a	b	c	d	e	f
Do splatnosti viac ako päť rokov					
Do splatnosti od troch rokov do piatich rokov vrátane					
Do splatnosti od jedného roka do troch rokov vrátane					
Do splatnosti do jedného roka vrátane					
Dlhodobé pôžičky spolu					

12. Informácie k časti F. písm. o) prílohy č. 3 o opravných položkách k zásobám

Tabuľka č. 1

Zásoby	Bežné účtovné obdobie				
	Stav OP na začiatku účtovného obdobia	Tvorba OP	Zúčtovanie OP z dôvodu zániku opodstatnenosti	Zúčtovanie OP z dôvodu vyradenia majetku z účtovníctva	Stav OP na konci účtovného obdobia
a	b	c	d	e	f
Materiál					
Nedokončená výroba a polotovary vlastnej výroby					
Výrobky					
Zvieratá					
Tovar					
Nehnutelnosť na predaj					
Poskytnuté preddavky na zásoby					
Zásoby spolu					

Tabuľka č. 2

Nehnutelnosť na predaj	Hodnota
Náklady na obstarávanie nehnuteľnosti na predaj za účtovné obdobie	
Náklady na obstaranie nehnuteľnosti na predaj od začiatku obstarávania	

13. Informácie k časti F. písm. p) prílohy č. 3 o zásobách, na ktoré je zriadené záložné právo a o zásobách, pri ktorých má účtovná jednotka obmedzené právo s nimi nakladať

Zásoby	Hodnota za bežné účtovné obdobie
Zásoby, na ktoré je zriadené záložné právo	
Zásoby, pri ktorých má účtovná jednotka obmedzené právo s nimi nakladať	

14. Informácie k časti F. písm. q) prílohy č. 3 o zákazkovej výrobe a o zákazkovej výstavbe nehnuteľnosti určenej na predaj

Tabuľka č. 1

Názov položky	Za bežné účtovné obdobie	Za bezprostredne predchádzajúce účtovné obdobie	Sumár od začiatku zákazkovej výroby až do konca bežného účtovného obdobia
a	b	c	d
Výnosy zo zákazkovej výroby	2588390	2682234	
Náklady na zákazkovú výrobu	2494210	2591997	
Hrubý zisk / hrubá strata	94180	90237	

Tabuľka č. 2

Hodnota zákazkovej výroby	Za bežné účtovné obdobie	Sumár od začiatku zákazkovej výroby až do konca bežného účtovného obdobia
a	b	c
Vyfakturované nároky za vykonanú prácu na zákazkovej výrobe		
Úprava nárokov podľa stupňa dokončenia alebo metódou nulového zisku	77850	
Suma prijatých preddavkov		
Suma zadržanej platby		

Tabuľka č. 3

Názov položky	Za bežné účtovné obdobie	Za bezprostredne predchádzajúce účtovné obdobie	Sumár od začiatku zákazkovej výstavby nehnuteľnosti určenej na predaj až do konca bežného účtovného obdobia
a	b	c	d
Výnosy zo zákazkovej výstavby nehnuteľnosti určenej na predaj			
Náklady na zákazkovú výstavbu nehnuteľnosti určenej na predaj			
Hrubý zisk / hrubá strata			

Tabuľka č. 4

Hodnota zákazkovej výstavby nehnuteľnosti určenej na predaj	Za bežné účtovné obdobie	Sumár od začiatku zákazkovej výstavby nehnuteľnosti určenej na predaj až do konca bežného účtovného obdobia
a	b	c
Vyfakturované nároky za vykonanú prácu na zákazkovej výstavbe nehnuteľnosti určenej na predaj		
Úprava nárokov podľa stupňa dokončenia alebo metódou nulového zisku		
Suma prijatých preddavkov		
Suma zadržanej platby		

15. Informácie k časti F. písm. r) prílohy č. 3 o vývoji opravnej položky k pohľadávkam

Pohľadávky	Bežné účtovné obdobie				
	Stav OP na začiatku účtovného obdobia	Tvorba OP	Zúčtovanie OP z dôvodu zániku opodstatnenosti	Zúčtovanie OP z dôvodu vyradenia majetku z účtovníctva	Stav OP na konci účtovného obdobia
a	b	c	d	e	f
Pohľadávky z obchodného styku	0	16		16	0
Pohľadávky voči dcérskej účtovnej jednotke a materskej účtovnej jednotke					
Ostatné pohľadávky v rámci konsolidovaného celku					
Pohľadávky voči spoločníkom, členom a združeniu					
Iné pohľadávky					
Pohľadávky spolu	0	16		16	0

16. Informácie k časti F. písm. s) prílohy č. 3 o vekovej štruktúre pohľadávok

Tabuľka č. 1

Názov položky	V lehote splatnosti	Po lehote splatnosti	Pohľadávky spolu
a	b	c	d
Dlhodobé pohľadávky			
Pohľadávky z obchodného styku			
Pohľadávky voči dcérskej účtovnej jednotke a materskej účtovnej jednotke			
Ostatné pohľadávky v rámci konsolidovaného celku			
Pohľadávky voči spoločníkom, členom a združeniu			
Iné pohľadávky			
Dlhodobé pohľadávky spolu			
Krátkodobé pohľadávky			
Pohľadávky z obchodného styku	28669	37360	66029
Pohľadávky voči dcérskej účtovnej jednotke a materskej účtovnej jednotke			
Ostatné pohľadávky v rámci konsolidovaného celku			
Pohľadávky voči spoločníkom, členom a združeniu			
Sociálne poistenie			
Daňové pohľadávky a dotácie	55229		55229
Iné pohľadávky	1350		1350
Krátkodobé pohľadávky spolu	85248	37360	122608

Tabuľka č. 2

Pohľadávky podľa zostatkovej doby splatnosti	Bežné účtovné obdobie	Bezprostredne predchádzajúce účtovné obdobie
a	b	c
Pohľadávky po lehote splatnosti	37360	209541
Pohľadávky so zostatkovou dobou splatnosti do jedného roka	66029	462320
Krátkodobé pohľadávky spolu	66029	462320
Pohľadávky so zostatkovou dobou splatnosti jeden rok až päť rokov		
Pohľadávky so zostatkovou dobou splatnosti dlhšou ako päť rokov		
Dlhodobé pohľadávky spolu		

17. Informácie k časti F. písm. t) a u) prílohy č. 3 o pohľadávkach zabezpečených záložným právom alebo inou formou zabezpečenia

Opis predmetu záložného práva	Bežné účtovné obdobie	
	Hodnota predmetu	Hodnota pohľadávky
Pohľadávky kryté záložným právom alebo inou formou zabezpečenia		
Hodnota pohľadávok, na ktoré sa zriadilo záložné právo	x	
Hodnota pohľadávok, pri ktorých je obmedzené právo s nimi nakladať	x	

18. Informácie k časti F. písm. w) prílohy č. 3 o krátkodobom finančnom majetku

Tabuľka č. 1

Názov položky	Bežné účtovné obdobie	Bezprostredne predchádzajúce účtovné obdobie
Pokladnica, ceniny	6343	8941
Bežné bankové účty	149569	47893
Bankové účty termínované		
Peniaze na ceste		
Spolu	155912	56834

Tabuľka č. 2

Krátkodobý finančný majetok	Bežné účtovné obdobie			
	Stav na začiatku účtovného obdobia	Prírastky	Úbytky	Stav na konci účtovného obdobia
a	b	c	d	e
Majetkové CP na obchodovanie				
Dlhové CP na obchodovanie				
Emisné kvóty				
Dlhové CP so splatnosťou do jedného roka držané do splatnosti				
Ostatné realizovateľné CP				
Obstarávanie krátkodobého finančného majetku				
Krátkodobý finančný majetok spolu				

19. Informácie k časti F. písm. x) prílohy č. 3 o vývoji opravnej položky ku krátkodobému finančnému majetku

Krátkodobý finančný majetok	Stav OP na začiatku účtovného obdobia	Tvorba OP	Zúčtovanie OP z dôvodu zániku opodstatnenosti	Zúčtovanie OP z dôvodu vyradenia majetku z účtovníctva	Stav OP na konci účtovného obdobia
a	b	c	d	e	f
Ostatné realizovateľné CP					
Obstarávanie krátkodobého finančného majetku					
Krátkodobý finančný majetok spolu					

20. Informácie k časti F. písm. y) prílohy č. 3 o krátkodobom finančnom majetku, na ktorý bolo zriadené záložné právo a o krátkodobom finančnom majetku, pri ktorom má účtovná jednotka obmedzené právo s ním nakladať

Názov položky	Hodnota za bežné účtovné obdobie
Krátkodobý finančný majetok, na ktorý bolo zriadené záložné právo	
Krátkodobý finančný majetok, pri ktorom je obmedzené právo s ním nakladať	

21. Informácie k časti F. písm. za) prílohy č. 3 o ocenení krátkodobého finančného majetku, ku dňu ku ktorému sa zostavuje účtovná závierka reálnou hodnotou

Krátkodobý finančný majetok	Zvýšenie/ zníženie hodnoty (+/-)	Vplyv ocenenia na výsledok hospodárenia bežného účtovného obdobia	Vplyv ocenenia na vlastné imanie
a	b	c	d
Majetkové CP na obchodovanie			
Dlhové CP na obchodovanie			
Emisné kvóty (komodity)			
Ostatné realizovateľné CP			
Krátkodobý finančný majetok spolu			

22. Informácie k časti F. písm. zb) prílohy č. 3 o významných položkách časového rozlíšenia na strane aktív

Opis položky časového rozlíšenia	Bežné účtovné obdobie	Bezprostredne predchádzajúce účtovné obdobie
Náklady budúcich období dlhodobé, z toho:		
Náklady budúcich období krátkodobé, z toho:	4239	7917
Poistenie	1311	1489
Inzeria, tel. popl., NOD, nájom, ISO	2928	6428
Príjmy budúcich období dlhodobé, z toho:		
Príjmy budúcich období krátkodobé, z toho:	2786	2580
Preplatky-rôzne (SPP, ZSE)	205	2580
Dobropis	2581	

23. Informácie k časti F. písm. zc) prílohy č. 3 o majetku prenajatom formou finančného prenájmu

Názov položky	Bežné účtovné obdobie			Bezprostredne predchádzajúce účtovné obdobie		
	Splatnosť			Splatnosť		
	do jedného roka vrátane	od jedného roka do piatich rokov vrátane	viac ako päť rokov	do jedného roka vrátane	od jedného roka do piatich rokov vrátane	viac ako päť rokov
a	b	c	d	e	f	g
Istina						
Finančný výnos						
Spolu						

24. Informácie k časti G. písm. a) tretiemu bodu prílohy č. 3 o rozdelení účtovného zisku alebo o vysporiadaní účtovnej straty

Tabuľka č. 1

Názov položky	Bezprostredne predchádzajúce účtovné obdobie
Účtovný zisk	75148
Rozdelenie účtovného zisku	Bežné účtovné obdobie
Prídel do zákonného rezervného fondu	
Prídel do štatutárnych a ostatných fondov	
Prídel do sociálneho fondu	
Prídel na zvýšenie základného imania	
Úhrada straty minulých období	
Prevod do nerozdeleného zisku minulých rokov	75148
Rozdelenie podielu na zisku spoločníkom, členom	
Iné	
Spolu	75148

Tabuľka č. 2

Názov položky	Bezprostredne predchádzajúce účtovné obdobie
Účtovná strata	
Vysporiadanie účtovnej straty	Bežné účtovné obdobie
Zo zákonného rezervného fondu	
Zo štatutárnych a ostatných fondov	
Z nerozdeleného zisku minulých rokov	
Úhrada straty spoločníkmi	
Prevod do neuhradenej straty minulých rokov	
Iné	
Spolu	

25. Informácie k časti G. písm. b) prílohy č. 3 o rezervách

Tabuľka č. 1

Názov položky	Bežné účtovné obdobie				
	Stav na začiatku účtovného obdobia	Tvorba	Použitie	Zrušenie	Stav na konci účtovného obdobia
a	b	c	d	e	f
Dlhodobé rezervy, z toho:					
Krátkodobé rezervy, z toho:	16923	14048		16923	14048
Nevyčerpané dovolenky	13673	10898		13673	10898
Reklamácie	2000	1900		2000	1900
Audítorské služby	1250	1250		1250	1250

Tabuľka č. 2

Názov položky	Bezprostredne predchádzajúce účtovné obdobie				
	Stav na začiatku účtovného obdobia	Tvorba	Použitie	Zrušenie	Stav na konci účtovného obdobia
a	b	c	d	e	f
Dlhodobé rezervy, z toho:					
Krátkodobé rezervy, z toho:	17054	16923		17054	16923
Nevyčerpané dovolenky	12654	13673		12654	13673
Reklamácie	900	2000		900	2000
Audítorské služby	3500	1250		3500	1250

26. Informácie k časti G. písm. c) a d) prílohy č. 3 o záväzkoch

Názov položky	Bežné účtovné obdobie	Bezprostredne predchádzajúce účtovné obdobie
Závazky po lehote splatnosti	194512	175088
Závazky so zostatkovou dobou splatnosti do jedného roka vrátane	631086	738593
Krátkodobé záväzky spolu	631086	738593
Závazky so zostatkovou dobou splatnosti jeden rok až päť rokov	172002	221286
Závazky so zostatkovou dobou splatnosti nad päť rokov		
Dlhodobé záväzky spolu	172002	221286

27. Informácie k časti F. písm. v) a časti G. písm. f) prílohy č. 3 o odloženej daňovej pohľadávke alebo o odloženom daňovom záväzku

Názov položky	Bežné účtovné obdobie	Bezprostredne predchádzajúce účtovné obdobie
Dočasné rozdiely medzi účtovnou hodnotou majetku a daňovou základňou, z toho:		
odpočítateľné		
zdaniteľné		
Dočasné rozdiely medzi účtovnou hodnotou záväzkov a daňovou základňou, z toho:		
odpočítateľné		
zdaniteľné		
Možnosť umorovať daňovú stratu v budúcnosti		
Možnosť previesť nevyužitú daňovú odpočty		
Sadzba dane z príjmov (v %)		
Odložená daňová pohľadávka		
Uplatnená daňová pohľadávka		
Zaúčtovaná ako zníženie nákladov		
Zaúčtovaná do vlastného imania		
Odložený daňový záväzok		
Zmena odloženého daňového záväzku		
Zaúčtovaná ako náklad		
Zaúčtovaná do vlastného imania		

28. Informácie k časti G. písm. g) prílohy č. 3 o záväzkoch zo sociálneho fondu

Názov položky	Bežné účtovné obdobie	Bezprostredne predchádzajúce účtovné obdobie
Začiatkový stav sociálneho fondu	25144	24444
Tvorba sociálneho fondu na ťarchu nákladov	1846	1864
Tvorba sociálneho fondu zo zisku		
Ostatná tvorba sociálneho fondu		
Tvorba sociálneho fondu spolu	1846	1864
Čerpanie sociálneho fondu	1239	1164
Konečný zostatok sociálneho fondu	25751	25144

29. Informácie k časti G. písm. h) prílohy č. 3 o vydaných dlhopisoch

Názov vydaného dlhopisu	Menovitá hodnota	Počet	Emisný kurz	Úrok	Splatnosť

30. Informácie k časti G. písm. i) prílohy č. 3 o bankových úveroch, pôžičkách a krátkodobých finančných výpomociach

Tabuľka č. 1

Názov položky	Mena	Úrok p. a. v %	Dátum splatnosti	Suma istiny v príslušnej mene za bežné účtovné obdobie	Suma istiny v príslušnej mene za bezprostredne predchádzajúce účtovné obdobie
a	b	c	d	e	f
Dlhodobé bankové úvery					
Investičný úver	EUR	6,29	20.09.2016	736769	933769
Krátkodobé bankové úvery					

Tabuľka č. 2

Názov položky	Mena	Úrok p. a. v %	Dátum splatnosti	Suma istiny v príslušnej mene za bežné účtovné obdobie	Suma istiny v príslušnej mene za bezprostredne predchádzajúce účtovné obdobie
a	b	c	d	e	f
Dlhodobé pôžičky					
Krátkodobé pôžičky					
Krátkodobé finančné výpomoci					

31. Informácie k časti G. písm. j) prílohy č. 3 o významných položkách časového rozlíšenia na strane pasív

Názov položky	Bežné účtovné obdobie	Bezprostredne predchádzajúce účtovné obdobie
Výdavky budúcich období dlhodobé, z toho:		
Výdavky budúcich období krátkodobé, z toho:	1017	1416
Rôzne	1017	1416
Výnosy budúcich období dlhodobé, z toho:		
Výnosy budúcich období krátkodobé, z toho:		17606
Dotácia zo ŠR		17606

32. Informácie k časti G. písm. k) prílohy č. 3 o významných položkách derivátov za bežné účtovné obdobie

Tabuľka č. 1

Názov položky	Účtovná hodnota		Dohodnutá cena podkladového nástroja
	pohľadávky	záväzku	
a	b	c	d
Deriváty určené na obchodovanie, z toho:			
Zabezpečovacie deriváty, z toho:			

Tabuľka č. 2

Názov položky	Bežné účtovné obdobie		Bezprostredne predchádzajúce účtovné obdobie	
	Zmena reálnej hodnoty (+/-) s vplyvom na		Zmena reálnej hodnoty (+/-) s vplyvom na	
	výsledok hospodárenia	vlastné imanie	výsledok hospodárenia	vlastné imanie
a	b	c	d	e
Deriváty určené na obchodovanie, z toho:				
Zabezpečovacie deriváty, z toho:				

33. Informácie k časti G. písm. l) prílohy č. 3 o položkách zabezpečených derivátmi

Zabezpečovaná položka	Reálna hodnota	
	Bežné účtovné obdobie	Bezprostredne predchádzajúce účtovné obdobie
a	b	c
Majetok vykázaný v súvahe		
Závazok vykázaný v súvahe		
Zmluvy, ktoré sa neúčtujú na súvahových účtoch		
Očakávané budúce obchody dosiaľ zmluvne nezabezpečené		
Spolu		

34. Informácie k časti G. písm. m) prílohy č. 3 o majetku prenajatom formou finančného prenájmu

Názov položky	Bežné účtovné obdobie			Bezprostredne predchádzajúce účtovné obdobie		
	Splatnosť			Splatnosť		
	do jedného roka vrátane	od jedného roka do piatich rokov vrátane	viac ako päť rokov	do jedného roka vrátane	od jedného roka do piatich rokov vrátane	viac ako päť rokov
a	b	c	d	e	f	g
Istina						
Finančný náklad						
Spolu						

35. Informácie k časti H. písm. a) prílohy č. 3 o tržbách

Oblasť odbytu	Typ výrobkov, tovarov, služieb (napríklad A)		Typ výrobkov, tovarov, služieb (napríklad B)		Typ výrobkov, tovarov, služieb (napríklad C)	
	Bežné účtovné obdobie	Bezprostredne predchádzajúce účtovné obdobie	Bežné účtovné obdobie	Bezprostredne predchádzajúce účtovné obdobie	Bežné účtovné obdobie	Bezprostredne predchádzajúce účtovné obdobie
a	b	c	d	e	f	g
Slovensko	91926	94185				
Rakúsko	2082479	2221955				
Holandsko	215672	190492				
Ostatní	198313	181330				
Spolu	2588390	2687962				

36. Informácie k časti H. písm. b) prílohy č. 3 o zmene stavu vnútroorganizačných zásob

Názov položky	Bežné účtovné obdobie	Bezprostredne predchádzajúce účtovné obdobie		Zmena stavu vnútroorganizačných zásob	
	Konečný zostatok	Konečný zostatok	Začiatkový stav	Bežné účtovné obdobie	Bezprostredne predchádzajúce účtovné obdobie
a	b	c	d	e	f
Nedokončená výroba a polotovary vlastnej výroby					
Výrobky					
Zvieratá					
Spolu					
Manká a škody	x	x	x		
Reprezentačné	x	x	x		
Dary	x	x	x		
Iné	x	x	x		
Zmena stavu vnútroorganizačných zásob vo výkaze ziskov a strát	x	x	x		

37. Informácie k časti H. písm. c) až f) prílohy č. 3 o výnosoch pri aktivácii nákladov a o výnosoch z hospodárskej činnosti, finančnej činnosti a mimoriadnej činnosti

Názov položky	Bežné účtovné obdobie	Bezprostredne predchádzajúce účtovné obdobie
Významné položky pri aktivácii nákladov, z toho:		
Ostatné významné položky výnosov z hospodárskej činnosti, z toho:	87075	78633
Dotácia zo ŠR	17606	17611
Kovový odpad	60235	60617
Rôzne	9234	405
Finančné výnosy, z toho:	8	9823
Kurzové zisky, z toho:		1
kurzové zisky ku dňu, ku ktorému sa zostavuje účtovná závierka		1
Ostatné významné položky finančných výnosov, z toho:	8	9822
Kreditné úroky	8	84
Poistná udalosť - náhrada		473
Ostatné		9265
Mimoriadne výnosy, z toho:		

38. Informácie k časti H. písm. g) prílohy č. 3 o čistom obrate

Názov položky	Bežné účtovné obdobie	Bezprostredne predchádzajúce účtovné obdobie
Tržby za vlastné výroby		
Tržby z predaja služieb	6538	5638
Tržby za tovar		
Výnosy zo zákazky	2581852	2682324
Výnosy z nehnuteľnosti na predaj		
Iné výnosy súvisiace s bežnou činnosťou	87084	88457
Čistý obrat celkom	2675474	2776419

39. Informácie k časti I. prílohy č. 3 o nákladoch

Názov položky	Bežné účtovné obdobie	Bezprostredne predchádzajúce účtovné obdobie
Náklady za poskytnuté služby, z toho:	712949	663224
Náklady voči auditorovi, auditorskej spoločnosti, z toho:	1400	1400
náklady za overenie individuálnej účtovnej závierky	1300	1300
iné uisťovacie auditorské služby		
súvisiace auditorské služby	100	100
daňové poradenstvo		
ostatné neauditorské služby		
Ostatné významné položky nákladov za poskytnuté služby, z toho:	626813	519336
Oprava a údržba majetku	42915	45503
Dodávateľské práce	518706	473833
Prepravné	65192	
Ostatné významné položky nákladov z hospodárskej činnosti, z toho:	13289	17460
Poistenie majetku	7812	10054
Ostatné	5477	
Finančné náklady, z toho:	36486	47843
Kurzové straty, z toho:	3	3
kurzové straty ku dňu, ku ktorému sa zostavuje účtovná závierka	3	3
Ostatné významné položky finančných nákladov, z toho:	36483	47840
Úroky z úveru	32843	44035
Bankové poplatky	3640	3805
Mimoriadne náklady, z toho:		

40. Informácie k časti J. písm. a) až e) prílohy č. 3 o daniach z príjmov

Názov položky	Bežné účtovné obdobie	Bezprostredne predchádzajúce účtovné obdobie
Suma odloženej daňovej pohľadávky účtovanej ako náklad alebo výnos vyplývajúca zo zmeny sadzby dane z príjmov		
Suma odloženého daňového záväzku účtovaného ako náklad alebo výnos vyplývajúci zo zmeny sadzby dane z príjmov		
Suma odloženej daňovej pohľadávky týkajúca sa umorenia daňovej straty, nevyužitých daňových odpočtov a iných nárokov, ako aj dočasných rozdielov predchádzajúcich účtovných období, ku ktorým sa v predchádzajúcich účtovných obdobiach odložená daňová pohľadávka neúčtovala		
Suma odloženého daňového záväzku, ktorý vznikol z dôvodu neúčtovania tej časti odloženej daňovej pohľadávky v bežnom účtovnom období, o ktorej sa účtovalo v predchádzajúcich účtovných obdobiach		
Suma neuplatneného umorenia daňovej straty, nevyužitých daňových odpočtov a iných nárokov a odpočítateľných dočasných rozdielov, ku ktorým nebola účtovaná odložená daňová pohľadávka		
Suma odloženej dani z príjmov, ktorá sa vzťahuje na položky účtované priamo na účty vlastného imania bez účtovania na účty nákladov a výnosov		

41. Informácie k časti J. písm. f) a g) prílohy č. 3 o daniach z príjmov

Názov položky	Bežné účtovné obdobie			Bezprostredne predchádzajúce účtovné obdobie		
	Základ dane	Daň	Daň v %	Základ dane	Daň	Daň v %
a	b	c	d	e	f	g
Výsledok hospodárenia pred zdanením, z toho:	90800	x	x	93497	x	x
teoretická daň	x	20949	23	x	18349	19
Daňovo neuznané náklady	294			3171		
Výnosy nepodliehajúce dani	9			93		
Umorenie daňovej straty						
Spoľu	91085			96575		
Spltná daň z príjmov	x			x		
Odložená daň z príjmov	x			x		
Celková daň z príjmov	x	20949		x	18349	

42. Informácie k časti K. prílohy č. 3 o podsúvahových položkách

Názov položky	Bežné účtovné obdobie	Bezprostredne predchádzajúce účtovné obdobie
Prenajatý majetok		
Majetok v nájme (operatívny prenájom)		
Majetok prijatý do úschovy		
Pohľadávky z derivátov		
Závazky z opcii derivátov		
Odpísané pohľadávky		
Pohľadávky z leasingu		
Závazky z leasingu		
Iné položky		

43. Informácie k časti L. písm. a) prílohy č. 3 o podmienených záväzkoch

Tabuľka č. 1

Druh podmieneného záväzku	Bežné účtovné obdobie	
	Hodnota celkom	Hodnota voči spriazneným osobám
Zo súdnych rozhodnutí		
Z poskytnutých záruk		
Zo všeobecne záväzných právnych predpisov		
Zo zmluvy o podriadenom záväzku		
Z ručenia		
Iné podmienené záväzky		

Tabuľka č. 2

Druh podmieneného záväzku	Bezprostredne predchádzajúce účtovné obdobie	
	Hodnota celkom	Hodnota voči spriazneným osobám
Zo súdnych rozhodnutí		
Z poskytnutých záruk		
Zo všeobecne záväzných právnych predpisov		
Zo zmluvy o podriadenom záväzku		
Z ručenia		
Iné podmienené záväzky		

44. Informácie k časti L. písm. c) prílohy č. 3 o podmienenom majetku

Druh podmieneného majetku	Bežné účtovné obdobie	Bezprostredne predchádzajúce účtovné obdobie
Práva zo servisných zmlúv		
Práva z poisťných zmlúv		
Práva z koncesionárskych zmlúv		
Práva z licenčných zmlúv		
Práva z investovania prostriedkov získaných oslobodením od dane z príjmov		
Práva z privatizácie		
Práva zo súdnych sporov		
Iné práva		

45. Informácie k časti M. prílohy č. 3 o príjmoch a výhodách členov štatutárnych orgánov, dozorných orgánov a iných orgánov

Druh príjmu, výhody	Hodnota príjmu, výhody súčasných členov orgánov			Hodnota príjmu, výhody bývalých členov orgánov		
	b			c		
	štatutárnych	dozorných	iných	štatutárnych	dozorných	iných
	Časť 1 - Bežné účtovné obdobie			Časť 1 - Bežné účtovné obdobie		
a	Časť 2 - Bezprostredne predchádzajúce účtovné obdobie			Časť 2 - Bezprostredne predchádzajúce účtovné obdobie		
Peňažné príjmy						
Nepeňažné príjmy						
Peňažné preddavky						
Nepeňažné preddavky						
Poskytnuté úvery						
Poskytnuté záruky						
Iné						

47. Informácie k časti P. prílohy č. 3 o zmenách vlastného imania

Tabuľka č. 1

Položka vlastného imania	Bežné účtovné obdobie				Stav na konci účtovného obdobia
	Stav na začiatku účtovného obdobia	Prírastky	Úbytky	Presuny	
a	b	c	d	e	f
Základné imanie	7000				7000
Vlastné akcie a vlastné obchodné podiely					
Zmena základného imania					
Pohľadávky za upísané vlastné imanie					
Emisné ážio					
Ostatné kapitálové fondy					
Zákonný rezervný fond (nedeliteľný fond) z kapitálových vkladov					
Oceňovacie rozdiely z precenenia majetku a záväzkov					
Oceňovacie rozdiely z kapitálových účastí					
Oceňovacie rozdiely z precenenia pri zlúčení, splynutí a rozdelení					
Zákonný rezervný fond	5028				5028
Nedeliteľný fond					
Štatutárne fondy a ostatné fondy	1177				1177
Nerozdelený zisk minulých rokov	513627	75148			588775
Neuhradená strata minulých rokov					
Výsledok hospodárenia bežného účtovného obdobia	75148	69851	75148		69851
Vyplatené dividendy					
Ostatné položky vlastného imania					
Účet 491 - Vlastné imanie fyzickej osoby - podnikateľa					

Tabuľka č. 2

Položka vlastného imania	Bezprostredne predchádzajúce účtovné obdobie				
	Stav na začiatku účtovného obdobia	Prírastky	Úbytky	Presuny	Stav na konci účtovného obdobia
a	b	c	d	e	f
Základné imanie	7000				7000
Vlastné akcie a vlastné obchodné podiely					
Zmena základného imania					
Pohľadávky za upísané vlastné imanie					
Emisné ážio					
Ostatné kapitálové fondy					
Zákonný rezervný fond (nedeliteľný fond) z kapitálových vkladov					
Oceňovacie rozdiely z precenenia majetku a záväzkov					
Oceňovacie rozdiely z kapitálových účastí					
Oceňovacie rozdiely z precenenia pri zlúčení, splynutí a rozdelení					
Zákonný rezervný fond	5028				5028
Nedeliteľný fond					
Štatutárne fondy a ostatné fondy	1177				1177
Nerozdelený zisk minulých rokov	446973	72478	5824		513627
Neuhradená strata minulých rokov					
Výsledok hospodárenia bežného účtovného obdobia	33490	75148	33490		75148
Vyplatené dividendy					
Ostatné položky vlastného imania					
Účet 491 – Vlastné imanie fyzickej osoby – podnikateľa					

48. Informácie k časti S. prílohy č. 3 o prehľade peňažných tokov pri použití priamej metódy

Označenie položky	Obsah položky	Bežné účtovné obdobie	Bezprostredne predchádzajúce účtovné obdobie
	Peňažné toky z prevádzkovej činnosti		
A. 1.	Príjmy z predaja tovaru (+)		
A. 2.	Výdavky na nákup tovaru		
A. 3.	Príjmy z predaja vlastných výrobkov (+)		
A. 4.	Príjmy z predaja služieb (+)		
A. 5.	Výdavky na obstaranie materiálu, energie a ostatných neskladovateľných dodávok (-)		
A. 6.	Výdavky na služby (-)		
A. 7.	Výdavky na osobné náklady (-)		
A. 8.	Výdavky na dane a poplatky, s výnimkou výdavkov na daň z príjmov účtovnej jednotky (-)		
A. 9.	Príjmy z predaja cenných papierov určených na predaj alebo na obchodovanie (+)		
A. 10.	Výdavky na nákup cenných papierov určených na predaj alebo na obchodovanie (-)		
A. 11.	Príjmy z uzatvorených zmlúv, ktorých predmetom je právo určené na predaj alebo na obchodovanie (+)		
A. 12.	Výdavky z uzatvorených zmlúv, ktorých predmetom je právo určené na predaj alebo na obchodovanie (-)		
A. 13.	Príjmy z úverov, ktoré účtovnej jednotke poskytla banka alebo pobočka zahraničnej banky, ak boli úvery poskytnuté na zabezpečenie hlavného predmetu činnosti (+)		
A. 14.	Výdavky na splácanie úverov, ktoré účtovnej jednotke poskytla banka alebo pobočka zahraničnej banky, ak boli úvery poskytnuté na zabezpečenie hlavného predmetu činnosti (-)		
A. 15.	Ostatné príjmy z prevádzkových činností, s výnimkou tých, ktoré sa uvádzajú osobitne v iných častiach prehľadu peňažných tokov (+)		
A. 16.	Ostatné výdavky na prevádzkové činnosti, s výnimkou tých, ktoré sa uvádzajú osobitne v iných častiach prehľadu peňažných tokov (-)		
*	Peňažné toky z prevádzkovej činnosti okrem príjmov a výdavkov, ktoré sa uvádzajú osobitne v iných častiach prehľadu peňažných tokov (+/-), (súčet A. 1. až A. 16.)		
A. 17.	Príjaté úroky, s výnimkou tých, ktoré sa začleňujú do investičných činností (+)		
A. 18.	Výdavky na zaplatené úroky, s výnimkou tých, ktoré sa začleňujú do finančných činností (-)		
A. 19.	Príjmy z dividend a iných podielov na zisku, s výnimkou tých, ktoré sa začleňujú do investičných činností (+)		
A. 20.	Výdavky na vyplatené dividendy a iné podiely na zisku, s výnimkou tých, ktoré sa začleňujú do finančných činností (-)		
	Peňažné toky z prevádzkovej činnosti (+/-), (súčet A. 1. až A. 20.)		
A. 21.	Výdavky na daň z príjmov účtovnej jednotky, s výnimkou tých, ktoré sa začleňujú do investičných činností alebo do finančných činností (-/+)		

Označenie položky	Obsah položky	Bežné účtovné obdobie	Bezprostredne predchádzajúce účtovné obdobie
A. 22.	Príjmy mimoriadneho charakteru vzťahujúce sa na prevádzkovú činnosť (+)		
A. 23.	Výdavky mimoriadneho charakteru vzťahujúce sa na prevádzkovú činnosť (-)		
A.	Čisté peňažné toky z prevádzkovej činnosti (súčet A. 1. až A. 23.)		
	Peňažné toky z investičnej činnosti		
B. 1.	Výdavky na obstaranie dlhodobého nehmotného majetku (-)		
B. 2.	Výdavky na obstaranie dlhodobého hmotného majetku (-)		
B. 3.	Výdavky na obstaranie dlhodobých cenných papierov a podielov v iných účtovných jednotkách, s výnimkou cenných papierov, ktoré sa považujú za peňažné ekvivalenty a cenných papierov určených na predaj alebo na obchodovanie (-)		
B. 4.	Príjmy z predaja dlhodobého nehmotného majetku (+)		
B. 5.	Príjmy z predaja dlhodobého hmotného majetku (+)		
B. 6.	Príjmy z predaja dlhodobých cenných papierov a podielov v iných účtovných jednotkách, s výnimkou cenných papierov, ktoré sa považujú za peňažné ekvivalenty a cenných papierov určených na predaj alebo na obchodovanie (+)		
B. 7.	Výdavky na dlhodobé pôžičky poskytnuté účtovnou jednotkou inej účtovnej jednotke, ktorá je súčasťou konsolidovaného celku (-)		
B. 8.	Príjmy zo splácania dlhodobých pôžičiek poskytnutých účtovnou jednotkou inej účtovnej jednotke, ktorá je súčasťou konsolidovaného celku (+)		
B. 9.	Výdavky na dlhodobé pôžičky poskytnuté účtovnou jednotkou tretím osobám, s výnimkou dlhodobých pôžičiek poskytnutých účtovnej jednotke, ktorá je súčasťou konsolidovaného celku (-)		
B. 10.	Príjmy zo splácania pôžičiek poskytnutých účtovnou jednotkou tretím osobám, s výnimkou pôžičiek poskytnutých účtovnej jednotke, ktorá je súčasťou konsolidovaného celku (+)		
B. 11.	Prijaté úroky, s výnimkou tých, ktoré sa začleňujú do prevádzkových činností (+)		
B. 12.	Príjmy z dividend a iných podielov na zisku, s výnimkou tých, ktoré sa začleňujú do prevádzkových činností (+)		
B. 13.	Výdavky súvisiace s derivátmi s výnimkou, ak sú určené na predaj alebo na obchodovanie alebo, ak sa tieto výdavky považujú za peňažné toky z finančnej činnosti (-)		
B. 14.	Príjmy súvisiace s derivátmi s výnimkou, ak sú určené na predaj alebo na obchodovanie alebo, ak sa tieto výdavky považujú za peňažné toky z finančnej činnosti (+)		
B. 15.	Výdavky na daň z príjmov účtovnej jednotky, ak je ich možné začleniť do investičných činností (-)		
B. 16.	Príjmy mimoriadneho charakteru vzťahujúce sa na investičnú činnosť (+)		
B. 17.	Výdavky mimoriadneho charakteru vzťahujúce sa na investičnú činnosť (-)		
B. 18.	Ostatné príjmy vzťahujúce sa na investičnú činnosť (+)		
B. 19.	Ostatné výdavky vzťahujúce sa na investičnú činnosť (-)		

Označenie položky	Obsah položky	Bežné účtovné obdobie	Bezprostredne predchádzajúce účtovné obdobie
B.	Čisté peňažné toky z investičnej činnosti (súčet B. 1. až B. 19.)		
	Peňažné toky z finančnej činnosti		
C. 1.	Peňažné toky vznikajúce vo vlastnom imaní (súčet C. 1. 1. až C. 1. 8.)		
C. 1. 1.	Príjmy z upísaných akcií a obchodných podielov (+)		
C. 1. 2.	Príjmy z ďalších vkladov do vlastného imania spoločníkmi alebo fyzickou osobou, ak je účtovnou jednotkou (+)		
C. 1. 3.	Prijaté peňažné dary (+)		
C. 1. 4.	Príjmy z úhrady straty spoločníkmi (+)		
C. 1. 5.	Výdavky na obstaranie alebo spätné odkúpenie vlastných akcií a vlastných obchodných podielov (-)		
C. 1. 6.	Výdavky spojené so znížením fondov vytvorených účtovnou jednotkou (-)		
C. 1. 7.	Výdavky na vyplatenie podielu na vlastnom imaní spoločníkom alebo fyzickou osobou, ktorá je účtovnou jednotkou (-)		
C. 1. 8.	Výdavky z ďalších dôvodov, ktoré súvisia so znížením vlastného imania (-)		
C. 2.	Peňažné toky vznikajúce z dlhodobých záväzkov a krátkodobých záväzkov z finančnej činnosti, (súčet C. 2. 1. až C. 2. 9.)		
C. 2. 1.	Príjmy z emisie dlhových cenných papierov (+)		
C. 2. 2.	Výdavky na úhradu záväzkov z dlhových cenných papierov (-)		
C. 2. 3.	Príjmy z úverov, ktoré účtovnej jednotke poskytla banka alebo pobočka zahraničnej banky, s výnimkou úverov, ktoré boli poskytnuté na zabezpečenie hlavného predmetu činnosti (+)		
C. 2. 4.	Výdavky na splácanie úverov, ktoré účtovnej jednotke poskytla banka alebo pobočka zahraničnej banky, s výnimkou úverov, ktoré boli poskytnuté na zabezpečenie hlavného predmetu činnosti (-)		
C. 2. 5.	Príjmy z prijatých pôžičiek (+)		
C. 2. 6.	Výdavky na splácanie pôžičiek (-)		
C. 2. 7.	Výdavky na úhradu záväzkov z používania majetku, ktorý je predmetom zmluvy o kúpe prenajatej veci (-)		
C. 2. 8.	Príjmy z ostatných dlhodobých záväzkov a krátkodobých záväzkov vyplývajúcich z finančnej činnosti, s výnimkou tých, ktoré sa uvádzajú osobitne v inej časti prehľadu peňažných tokov (+)		
C. 2. 9.	Výdavky na splácanie ostatných dlhodobých záväzkov a krátkodobých záväzkov vyplývajúcich z finančnej činnosti, s výnimkou tých, ktoré sa uvádzajú osobitne v inej časti prehľadu peňažných tokov (-)		
C. 3.	Výdavky na zaplatené úroky, s výnimkou tých, ktoré sa začleňujú do prevádzkových činností (-)		
C. 4.	Výdavky na vyplatené dividendy a iné podiely na zisku, s výnimkou tých, ktoré sa začleňujú do prevádzkových činností (-)		
C. 5.	Výdavky súvisiace s derivátmi s výnimkou, ak sú určené na predaj alebo na uloženie, alebo ak sa považujú za peňažné toky z investičnej činnosti (-)		
C. 6.	Príjmy súvisiace s derivátmi, s výnimkou, ak sú určené na predaj alebo na obchodovanie, alebo ak sa považujú za peňažné toky z investičnej činnosti (+)		

Označenie položky	Obsah položky	Bežné účtovné obdobie	Bezprostredne predchádzajúce účtovné obdobie
C. 7.	Výdavky na daň z príjmov účtovnej jednotky, ak ich možno začleniť do finančných činností (-)		
C. 8.	Príjmy mimoriadneho charakteru vzťahujúce sa na finančnú činnosť (+)		
C. 9.	Výdavky mimoriadneho charakteru vzťahujúce sa na finančnú činnosť (-)		
C.	Čisté peňažné toky z finančnej činnosti (súčet C. 1. až C. 9.)		
D.	Čisté zvýšenie alebo čisté zníženie peňažných prostriedkov (+/-), (súčet A + B + C)		
E.	Stav peňažných prostriedkov a peňažných ekvivalentov na začiatku účtovného obdobia (+/-)		
F.	Stav peňažných prostriedkov a peňažných ekvivalentov na konci účtovného obdobia pred zohľadnením kurzových rozdielov vyčíslených ku dňu, ku ktorému sa zostavuje účtovná závierka (+/-)		
G.	Kurzové rozdiely vyčíslené k peňažným prostriedkom a peňažným ekvivalentom ku dňu, ku ktorému sa zostavuje účtovná závierka (+/-)		
H.	Zostatok peňažných prostriedkov a peňažných ekvivalentov na konci účtovného obdobia upravený o kurzové rozdiely vyčíslené ku dňu, ku ktorému sa zostavuje účtovná závierka (+/-)		

49. Informácie k časti T. prílohy č. 3 o prehľade peňažných tokov pri použití nepriamej metódy

Označenie položky	Obsah položky	Bežné účtovné obdobie	Bezprostredne predchádzajúce účtovné obdobie
	Peňažné toky z prevádzkovej činnosti		
Z/S	Výsledok hospodárenia z bežnej činnosti pred zdanením daňou z príjmov (+/-)	90800	93497
A. 1.	Nepeňažné operácie ovplyvňujúce výsledok hospodárenia z bežnej činnosti pred zdanením daňou z príjmov (+/-), (súčet A. 1. 1. až A. 1. 13.)	169226	180604
A. 1. 1.	Odpisy dlhodobého nehmotného majetku a dlhodobého hmotného majetku (+)	150924	160674
A. 1. 2.	Zostatková hodnota dlhodobého nehmotného majetku a dlhodobého hmotného majetku účtovaná pri vyradení tohto majetku do nákladov na bežnú činnosť, s výnimkou jeho predaja (+)		
A. 1. 3.	Odpis opravnej položky k nadobudnutému majetku (+/-)		
A. 1. 4.	Zmena stavu dlhodobých rezerv (+/-)		131
A. 1. 5.	Zmena stavu opravných položiek (+/-)		
A. 1. 6.	Zmena stavu položiek časového rozlíšenia nákladov a výnosov (+/-)	-14533	19799
A. 1. 7.	Dividendy a iné podiely na zisku účtované do výnosov (-)		
A. 1. 8.	Úroky účtované do nákladov (+)	32843	
A. 1. 9.	Úroky účtované do výnosov (-)	-8	
A. 1. 10.	Kurzový zisk vyčíslený k peňažným prostriedkom a peňažným ekvivalentom ku dňu, ku ktorému sa zostavuje účtovná závierka (-)		

Označenie položky	Obsah položky	Bežné účtovné obdobie	Bezprostredne predchádzajúce účtovné obdobie
A. 1. 11.	Kurzová strata vyčíslená k peňažným prostriedkom a peňažným ekvivalentom ku dňu, ku ktorému sa zastavuje účtovná závierka (+)		
A. 1. 12.	Výsledok z predaja dlhodobého majetku, s výnimkou majetku, ktorý sa považuje za peňažný ekvivalent (+/-)		
A. 1. 13.	Ostatné položky nepeňažného charakteru, ktoré ovplyvňujú výsledok hospodárenia z bežnej činnosti, s výnimkou tých, ktoré sa uvádzajú osobitne v iných častiach prehľadu peňažných tokov (+/-)		
A. 2.	Vplyv zmien stavu pracovného kapitálu, ktorým sa na účely tohto opatrenia rozumie rozdiel medzi obežným majetkom a krátkodobými záväzkami s výnimkou položiek obežného majetku, ktoré sú súčasťou peňažných prostriedkov a peňažných ekvivalentov, na výsledok hospodárenia z bežnej činnosti (súčet A. 2. 1. až A. 2. 4.)	123770	140279
A. 2. 1.	Zmena stavu pohľadávok z prevádzkovej činnosti (-/+)	261862	166170
A. 2. 2.	Zmena stavu záväzkov z prevádzkovej činnosti (+/-)	-125732	-16795
A. 2. 3.	Zmena stavu zásob (-/+)	-12360	-9096
A. 2. 4.	Zmena stavu krátkodobého finančného majetku, s výnimkou majetku, ktorý je súčasťou peňažných prostriedkov a peňažných ekvivalentov (-/+)		
	Peňažné toky z prevádzkovej činnosti s výnimkou príjmov a výdavkov, ktoré sa uvádzajú osobitne v iných častiach prehľadu peňažných tokov (+/-), (súčet Z/S + A. 1. + A. 2.)	383796	414380
A. 3.	Prijaté úroky, s výnimkou tých, ktoré sa začleňujú do investičných činností (+)	8	84
A. 4.	Výdavky na zaplatené úroky, s výnimkou tých, ktoré sa začleňujú do finančných činností (-)	-32843	-44035
A. 5.	Príjmy z dividend a iných podielov na zisku, s výnimkou tých, ktoré sa začleňujú do investičných činností (+)		
A. 6.	Výdavky na vyplatené dividendy a iné podiely na zisku, s výnimkou tých, ktoré sa začleňujú do finančných činností (-)		
	Peňažné toky z prevádzkovej činnosti (+/-), (súčet Z/S + A. 1. až A. 6.)	350961	276932
A. 7.	Výdavky na daň z príjmov účtovnej jednotky, s výnimkou tých, ktoré sa začleňujú do investičných činností alebo finančných činností (-/+)	-54883	-18349
A. 8.	Príjmy mimoriadneho charakteru vzťahujúce sa na prevádzkovú činnosť (+)		-1044
A. 9.	Výdavky mimoriadneho charakteru vzťahujúce sa na prevádzkovú činnosť (-)		
A.	Čisté peňažné toky z prevádzkovej činnosti (+/-), (súčet Z/S + A. 1. až A. 9.)	296078	257539
	Peňažné toky z investičnej činnosti		
B. 1.	Výdavky na obstaranie dlhodobého nehmotného majetku (-)		
B. 2.	Výdavky na obstaranie dlhodobého hmotného majetku (-)		-200898
B. 3.	Výdavky na obstaranie dlhodobých cenných papierov a podielov v iných účtovných jednotkách, s výnimkou cenných papierov, ktoré sa považujú za peňažné ekvivalenty a cenných papierov určených na predaj alebo na obchodovanie (-)		
B. 4.	Príjmy z predaja dlhodobého nehmotného majetku (+)		

Označenie položky	Obsah položky	Bežné účtovné obdobie	Bezprostredne predchádzajúce účtovné obdobie
B. 5.	Prijmy z predaja dlhodobého hmotného majetku (+)		
B. 6.	Prijmy z predaja dlhodobých cenných papierov a podielov v iných účtovných jednotkách, s výnimkou cenných papierov, ktoré sa považujú za peňažné ekvivalenty a cenných papierov určených na predaj alebo na obchodovanie (+)		
B. 7.	Výdavky na dlhodobé pôžičky poskytnuté účtovnou jednotkou inej účtovnej jednotke, ktorá je súčasťou konsolidovaného celku (-)		
B. 8.	Prijmy zo splácania dlhodobých pôžičiek poskytnutých účtovnou jednotkou inej účtovnej jednotke, ktorá je súčasťou konsolidovaného celku (+)		
B. 9.	Výdavky na dlhodobé pôžičky poskytnuté účtovnou jednotkou tretím osobám s výnimkou dlhodobých pôžičiek poskytnutých účtovnej jednotke, ktorá je súčasťou konsolidovaného celku (-)		
B. 10.	Prijmy zo splácania pôžičiek poskytnutých účtovnou jednotkou tretím osobám, s výnimkou pôžičiek poskytnutých účtovnej jednotke, ktorá je súčasťou konsolidovaného celku (+)		
B. 11.	Prijaté úroky, s výnimkou tých, ktoré sa začleňujú do prevádzkových činností (+)		
B. 12.	Prijmy z dividend a iných podielov na zisku, s výnimkou tých, ktoré sa začleňujú do prevádzkových činností (+)		
B. 13.	Výdavky súvisiace s derivátmi s výnimkou, ak sú určené na predaj alebo na obchodovanie, alebo ak sa tieto výdavky považujú za peňažné toky z finančnej činnosti (-)		
B. 14.	Prijmy súvisiace s derivátmi s výnimkou, ak sú určené na predaj alebo na obchodovanie, alebo ak sa tieto výdavky považujú za peňažné toky z finančnej činnosti (+)		
B. 15.	Výdavky na daň z príjmov účtovnej jednotky, ak je ju možné začleniť do investičných činností (-)		
B. 16.	Prijmy mimoriadneho charakteru vzťahujúce sa na investičnú činnosť (+)		
B. 17.	Výdavky mimoriadneho charakteru vzťahujúce sa na investičnú činnosť (-)		
B. 18.	Ostatné príjmy vzťahujúce sa na investičnú činnosť (+)		
B. 19.	Ostatné výdavky vzťahujúce sa na investičnú činnosť (-)		
B.	Čisté peňažné toky z investičnej činnosti (súčet B. 1. až B. 19.)		-200898
	Peňažné toky z finančnej činnosti		
C. 1.	Peňažné toky vo vlastnom imaní (súčet C. 1. 1. až C. 1. 8.)		
C. 1. 1.	Prijmy z upísaných akcií a obchodných podielov (+)		
C. 1. 2.	Prijmy z ďalších vkladov do vlastného imania spoločníkmi alebo fyzickou osobou, ktorá je účtovnou jednotkou (+)		
C. 1. 3.	Prijaté peňažné dary (+)		
C. 1. 4.	Prijmy z úhrady straty spoločníkmi (+)		
C. 1. 5.	Výdavky na obstaranie alebo spätné odkúpenie vlastných akcií a vlastných obchodných podielov (-)		
C. 1. 6.	Výdavky spojené so znížením fondov vytvorených účtovnou jednotkou (-)		
C. 1. 7.	Výdavky na vyplatenie podielu na vlastnom imaní spoločníkmi účtovnej jednotky a fyzickou osobou, ktorá je účtovnou jednotkou (-)		

Označenie položky	Obsah položky	Bežné účtovné obdobie	Bezprostredne predchádzajúce účtovné obdobie
C.1. 8.	Výdavky z iných dôvodov, ktoré súvisia so znížením vlastného imania (-)		
C. 2.	Peňažné toky vznikajúce z dlhodobých záväzkov a krátkodobých záväzkov z finančnej činnosti, (súčet C. 2. 1. až C. 2. 9.)	-197000	-253974
C. 2. 1.	Príjmy z emisie dlhových cenných papierov (+)		
C. 2. 2.	Výdavky na úhradu záväzkov z dlhových CP (-)		
C. 2. 3.	Príjmy z úverov, ktoré účtovnej jednotke poskytla banka alebo pobočka zahraničnej banky, s výnimkou úverov, ktoré boli poskytnuté na zabezpečenie hlavného predmetu činnosti (+)		
C. 2. 4.	Výdavky na splácanie úverov, ktoré účtovnej jednotke poskytla banka alebo pobočka zahraničnej banky, s výnimkou úverov, ktoré boli poskytnuté na zabezpečenie hlavného predmetu činnosti (-)	-197000	-201795
C. 2. 5.	Príjmy z prijatých pôžičiek (+)		-52179
C. 2. 6.	Výdavky na splácanie pôžičiek (-)		
C. 2. 7.	Výdavky na úhradu záväzkov z používania majetku, ktorý je predmetom zmluvy o kúpe prenájatej veci (-)		
C. 2. 8.	Príjmy z ostatných dlhodobých záväzkov a krátkodobých záväzkov vyplývajúcich z finančnej činnosti účtovnej jednotky, s výnimkou tých, ktoré sa uvádzajú osobitne v inej časti prehľadu peňažných tokov (+)		
C. 2. 9.	Výdavky na splácanie ostatných dlhodobých záväzkov a krátkodobých záväzkov vyplývajúcich z finančnej činnosti účtovnej jednotky, s výnimkou tých, ktoré sa uvádzajú osobitne v inej časti prehľadu peňažných tokov (-)		
C. 3.	Výdavky na zaplatené úroky, s výnimkou tých, ktoré sa začleňujú do prevádzkových činností (-)		
C. 4.	Výdavky na vyplatené dividendy a iné podiely na zisku, s výnimkou tých, ktoré sa začleňujú do prevádzkových činností (-)		
C. 5.	Výdavky súvisiace s derivátmi, s výnimkou, ak sú určené na predaj alebo na obchodovanie, alebo ak sa považujú za peňažné toky z investičnej činnosti (-)		
C. 6.	Príjmy súvisiace s derivátmi, s výnimkou, ak sú určené na predaj alebo na obchodovanie, alebo ak sa považujú za peňažné toky z investičnej činnosti (+)		
C. 7.	Výdavky na daň z príjmov účtovnej jednotky, ak ich možno začleniť do finančných činností (-)		
C. 8.	Príjmy mimoriadneho charakteru vzťahujúce sa na finančnú činnosť (+)		
C. 9.	Výdavky mimoriadneho charakteru vzťahujúce sa na finančnú činnosť (-)		
C.	Čisté peňažné toky z finančnej činnosti (súčet C. 1. až C. 9.)	-197000	-253974
D.	Čisté zvýšenie alebo čisté zníženie peňažných prostriedkov (+/-), (súčet A + B + C)	99078	-197333
E.	Stav peňažných prostriedkov a peňažných ekvivalentov na začiatku účtovného obdobia (+/-)	56834	254167
F.	Stav peňažných prostriedkov a peňažných ekvivalentov na konci účtovného obdobia pred zohľadnením kurzových rozdielov vyčíslených ku dňu, ku ktorému sa zostavuje účtovná závierka (+/-)	155912	56833

Označenie položky	Obsah položky	Bežné účtovné obdobie	Bezprostredne predchádzajúce účtovné obdobie
G.	Kurzové rozdiely vyčíslené k peňažným prostriedkom a peňažným ekvivalentom ku dňu, ku ktorému sa zostavuje účtovná závierka (+/-)		1
H.	Zostatok peňažných prostriedkov a peňažných ekvivalentov na konci účtovného obdobia upravený o kurzové rozdiely vyčíslené ku dňu, ku ktorému sa zostavuje účtovná závierka (+/-)	155912	56834

Vysvetlivky:

- (1) Identifikačné číslo organizácie (IČO) sa vyplňuje podľa Registra organizácií vedeného Štatistickým úradom Slovenskej republiky.
- (2) Daňové identifikačné číslo (DIČ) sa vyplňuje, ak ho má účtovná jednotka pridelené.
- (3) Kód SK NACE sa vyplňuje podľa vyhlášky Štatistického úradu Slovenskej republiky č. 306/2007 Z. z., ktorou sa vydáva Štatistická klasifikácia ekonomických činností.
- (4) V bodoch č. 3, 5 a 7 sa prvotným ocenením majetku rozumie jeho ocenenie podľa § 25 zákona.
- (5) V bodoch č. 2, 9, 22, 25, 29, 30, 31, 32, 35, 37, 39, 46, 48 a 49 sa obsahová náplň tabuliek a počet riadkov v nich uvádzajú podľa potrieb účtovnej jednotky.
- (6) V bode č. 46 sa kód druhu obchodu vyplňuje takto:

Kód druhu obchodu	Druh obchodu:
01	kúpa
02	predaj
03	poskytnutie služby
04	obchodné zastúpenie
05	licencia
06	transfer
07	know-how
08	úver, pôžička
09	výpomoc
10	záruka
11	iný obchod.

Použité skratky:

- kons. - konsolidovaný
 CP - cenný papier
 DFM - dlhodobý finančný majetok
 DHM - dlhodobý hmotný majetok
 DIČ - daňové identifikačné číslo
 DNM - dlhodobý nehmotný majetok

- DÚJ - dcérska účtovná jednotka
- IČO - identifikačné číslo organizácie
- OP - opravná položka
- PSČ - poštové smerovacie číslo
- ÚJ - účtovná jednotka
- VI - vlastné imanie
- ZI - základné imanie