

Konsolidovaná výroční správa

Obce Štós

za rok 2014

OBSAH:

Úvodné slovo starostu obce	str. 3
1. ÚDAJE O OBCI	
- Základné údaje	str. 4
- Demografické údaje	str. 5
- Orgány obce	str. 5 - 7
- História obce	str. 7 - 9
- Obecný úrad	str.10
- Symboly obce	str.11
- Geografické údaje	str.12
- Vodstvo	str.12
- Klimatické podmienky	str.12
- Fauna a flóra	str.13
- Kultúra - knižnica	str.14
- hudobné telesá	str.14
- Pamiatky	str.15
- Šport	str.16
- Dobrovoľný hasičský zbor	str.17
- Poľovníctvo	str.17
- Školstvo	str.18
- Organizácie obce	str.19
- Dôvod zostavenia výročnej správy	str.19
2. INFORMÁCIE O VÝVOJI ÚČTOVNEJ JEDNOTKY - EKONOMICKÉ ÚDAJE	
- Rozpočtové hospodárenie obce	str.20-41
- Prehľad o prijatých grantoch a transferoch	str.42
- Zostatky finančných prostriedkov na účtoch, peňažné fondy	str.43
- Bilancia aktív a pasív	str.44
- Pohľadávky a záväzky	str.45
- Prehľad o stave a vývoji dlhov	str.46
- Výsledok hospodárenia obce	str.46
- Údaje z konsolidovanie závierky	str.47-48
- Rozvoj obce v roku 2014	str.49
- Predpokladaný vývoj v budúcom období	str.49
- Podnikanie obce - podiel obce v obchodných spoločnostiach	str.49
- Prenesené kompetencie	str.50
- Overenie účtovnej závierky audítorom	str.50
3. DOPLŇUJÚCE ÚDAJE	str.50

Úvodné slovo starostu obce

Konsolidovaná výročná správa Obce Štós za rok 2014 zobrazuje pravdivé hodnotenie nakladania s finančnými prostriedkami obce v roku 2014. Poskytuje základné informácie o majetkovej a finančnej situácii. Analyzuje príjmy a výdaje konsolidovaného celku a ostatné dôležité informácie. Obec sa zameriavala hlavne na plnenie zákonom daných povinností obce s cieľom vychádzať v ústrety požiadavkám občanov obce a organizácií sídliacich v obci a na konanie akcií pre občanov za účelom dobrého spolunažívania v rámci obce. Týmto chcem poďakovať, poslancom obecného zastupiteľstva ako aj zamestnancom obce za ich prácu.

Anton IMLING

Starosta obce Štós

1. ÚDAJE O OBCI

Základné údaje

Názov:	Obec ŠTÓS
Právna forma:	právnická osoba zriadená Zákonom č. 369/1990 Zb. o obecnom zriadení v znení zmien a doplnkov
Sídlo:	Hlavná 143, 044 26 Štós, okres Košice-okolie
Tel./fax:	055/4667119 055/4667237
e-mail:	stos1@post.sk
Dátum vzniku:	1990 – zákon 369/1990 Zb. o obecnom zriadení
IČO:	00324795
DIČ:	2020496412
Rozloha:	3136 ha
Prvá písomná zmienka o obci:	1341
Počet obyvateľov k 31.12.2014:	715

Hlavná činnosť obce:

- územná samospráva
- starostlivosť o všestranný rozvoj obce a o potreby obyvateľov obce
- usmerňovanie ekonomickej činnosti na území obce
- zabezpečenie výstavby a údržba miestnych komunikácií
- zabezpečenie verejnoprospešných služieb – nakladanie s komunálnym odpadom, udržiavanie čistoty v obci a pod.
- ochrana životného prostredia na území obce
- starostlivosť o verejnú zeleň
- zriaďovanie, zakladanie, rušenie a kontrola svojich rozpočtových a príspevkových organizácií, iných právnických osôb a zariadení podľa osobitných predpisov

- plnenie úloh na úseku sociálnej pomoci
- vykonávanie osvedčovania listín a podpisov na listinách
- vedenie obecnej kroniky
- plnenie iných úloh stanovených osobitnými právnymi normami

Demografické údaje

Vývoj počtu obyvateľov od roku 2000 do roku 2014

Rok	Počet obyvateľov
2000	739
2001	751
2002	752
2003	758
2004	757
2005	754
2006	746
2007	739
2008	733
2009	741
2010	745
2011	732
2012	728
2013	731
2014	715

Orgány obce

Starosta obce:

Anton IMLING

*je najvyšším výkonným orgánom obce
a štatutárnym orgánom obce*

Prednosta obce:

Dušan Halecký

Zástupca starostu:

René Billik

Obecné zastupiteľstvo:

Obecné zastupiteľstvo je zložené zo 7 poslancov a rozhoduje o základných otázkach života obce v zmysle

§ 11 zákona č. 369/1990 Zb. o obecnom zriadení v znení zmien a doplnkov

Poslanci obec. zastupiteľstva:

René Billik
Karol Čiglinský
Marcel Eiben
Dagmar Eibenová
Mgr. Roman Göbl
Gabriel Nagy
Alexander Šimko ml.

Komisia obecného zastupiteľstva

Komisia ekonomicko-finančná:

Gabriel Nagy	predseda
Jozef Zagoni	člen
Ingeborg Jastrabová	člen
Michaela Flachbartová	člen

Komisia kultúrno-športová:

Marcel Eiben	predseda
Jana Jastrabová	člen
Dušan Kočiš	člen

Komisia lesného a vodného hospodárstva:

René Billik	predseda
Ján Domongoš st.	člen
Anton Imling st.	člen

Komisia na ochranu verejného poriadku:

Alexander Šimko ml.	predseda
Karol Čiglinský	člen
Michal Komár ml.	člen

Komisia na ochranu verejného záujmu:

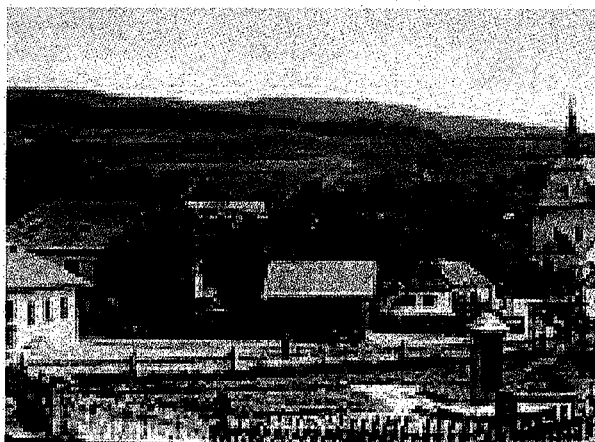
<i>Mgr. Roman Göbl</i>	<i>predseda</i>
<i>René Billik</i>	<i>člen</i>
<i>Karol Čiglinský</i>	<i>člen</i>
<i>Marcel Eiben</i>	<i>člen</i>
<i>Dagmar Eibenová</i>	<i>člen</i>
<i>Gabriel Nagy</i>	<i>člen</i>
<i>Alexander Šimko ml.</i>	<i>člen</i>

Hlavný kontrolór:

*Helmut Heinz – zvolený obecným
zastupiteľstvom na obdobie
6-tich rokov, kontrolná činnosť v zmysle zákona
č. 369/1990 Zb.o obecnom zriadení v znení
zmien a doplnkov*

História obce

Štós je pravdepodobne najstaršou osídlenou obcou v malebnom údolí Bodvy. Prvé písomné zmienky pochádzajúce zo začiatku 13.storočia z archívu Jasovského kláštora Premonštrátov hovoria o osídľovaní spustošenej krajiny nemeckými baníkmi, uhliarmi a drevorubačmi, ktorí pochádzali zo Saska, Bavorska a časť tvorili východní Frankovia. Za nimi nasledovali roľníci a remeselníci, ktorí začali osídľovať a zúrodňovať Štósku dolinu a spracovávať bohaté ložiská železnej rudy a medi. Banícka činnosť pretrvávala až do 19. storočia.



Názov obce sa v dokladoch uvádza takto:

Prvá zmienka o obci je z roku 1341 Hegalya.

V ďalšom historickom období sa názov obce menil nasledovne :

1407 Heegalia,

1427 Hegalya,

1449 Stoss,

1808 Sstoss.

Po maďarsky sa obec úradne nazývala Stoósz.

Je pozoruhodné, že pôvodný nemecký názov obce sa preniesol nezmenený do spisovnej slovenčiny a zachoval sa dodnes. Tiež sa zachovalo nemecké nárečie – mantáčtina.

Obec sa vyvinula zo starej slovenskej baníckej osady. Doložená je 1341 ako majetok miestnych pánov a slobodných ťažiarov. V erbe mala tri krížiky na trojvrší, nad ktorými boli skrížené banské kladivá prepletené písmenom S. Tunajší cech mediarov mal celouhorské výsady. V roku 1465 zo smolníckeho poddanstva obec vymanil kráľ Matej Korvín, keď Spišský hrad a banícke mestá daroval rodine Zápoľských. 12. Augusta 1676 obec prepadli a vypálili kuruckí vojaci. V roku 1696 František Rákoczi II. povýšil obec na banícke kráľovské mesto, dôkazom čoho je pečať mesta pochádzajúca z roku 1697. Baníctvo, ťažba a spracovanie drahých kovov priniesli rozvoj remeselníctva. Ťažilo sa tu aj striebro.

Druhý rozkvet baníctva Štós zažil za vlády Márie Terézie /1740-1780/

Obec v roku 1710 postihol mor, na ktorý zomrelo 567 obyvateľov.

V roku 1721 bol založený cech nožiarov so všetkými cechovými právami.

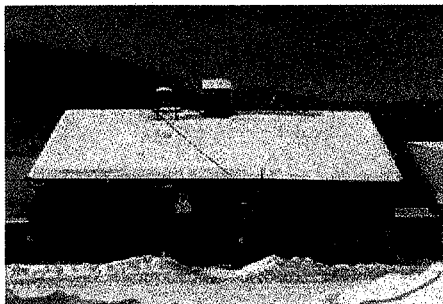
Vďaka prastarej nožiarskej tradícii a založení dvoch tovární na nože Wlaszlovits 1803 a Komporday 1862 ako aj nožiarskej dielne Schreiber a synovia 1882 sa Štós začiatkom 19. storočia stal významnou priemyselnou obcou. Všetky tri továrničky mali zavedený parný pohon, pomocou ktorého sa transmisiami /prevod koženými plochými remeňmi/ prenášal točivý moment k brúskam. Vtedajšie kamenné brúsne kotúče mali priemer až dva metre. Firma Jozefa Wlaszlovitsa sa rozrástla na najväčšiu nožiarsku továreň v Uhorsku. Svojimi nožiarskymi a šablóvými výrobkami bola známa po celej Európe, na Balkáne i dokonca v Amerike. Pôsobenie rodiny Wlaszlovitsovcov v Štóse zanechalo kladný vplyv na život obyvateľstva nielen v oblasti práce, priemyslu, ale aj verejného života a kultúry. Už pred druhou svetovou vojnou vybudovali pri svojej továrni elektrárňu, z ktorej sa dodával elektrický prúd do celej obce. Hoci priemyselná výroba nožov v roku 2002 skončila, nezaniklo nožiarske majstrovstvo a kumšt, ktorý tu bol a existuje už takmer 300 rokov. Dôkazom toho sú súčasní štóski výrobcovia nožov, ktorí preniesli tradíciu nožiarskej výroby aj do 21. storočia.

Polnohospodárstvo vzhľadom na horské prírodné podmienky bolo rozvinuté v menšej miere, pestovali tu hlavne obilniny a zemiaky. Na horských lúkach sa choval dobytok, neskôr aj ovce.

V roku 1948 boli súkromné firmy zoštátnené. Wlaszlovitsova fabrika bola začlenená do národného podniku SANDRIK. Nový závod bol vybudovaný v roku 1951 a okrem nožiarskeho tovaru sa tu vyrábali čističe a predčističe vzduchu na motorový vozidlá, stolárske zvierky, kovové debny na tanky a iné výrobky, od roku 1992 stojany, nájazdové rampy, zdviháky pre nemecký automobilový priemysel. V čase najväčšej konjunktúry závod SANDRIK Štós zamestnával 285 zamestnancov. V súčasnosti vlastní závod firma TEIDE s.r.o., ktorá ho získala po konkurze a v časti výrobných priestorov sídli firma GE-Metal s.r.o. Ďalšie možnosti zamestnania poskytuje obec prostredníctvom obecných lesov, obecnej pily, ČOV, základnej školy, materskej školy a školskej jedálne. Pracovné miesta poskytuje aj Detský domov Štós a neďaleké prírodné liečebné Kúpele Štós a.s. založené v roku 1881 Róbertom Kompordayom. Štós má na základe odborných meraní a prieskumov jedno z najčistejších ovzduší v Európe. Vhodná poloha, zmiešaný les, teplotné inverzie a ďalšie činitele vytvárajú veľmi dobré podmienky na liečbu akútnych i chronických ochorení dýchacích ciest, pľúc a prieduškovej astmy. Prírodné prostredie kúpeľov tvorí lesopark s viac ako 200 druhmi vzácnych drevín a krov. Unikátna liečba horných dýchacích ciest a alergií sa poskytuje v blízkej Jasovskej jaskyni a dosahuje veľmi dobré liečebné výsledky. Dodnes sa používa i fínska sauna, ktorá bola vybudovaná ako prvá v bývalom Československu. V súčasnosti kúpele poskytujú i wellness pobyty zamerané na regeneráciu organizmu a boj proti súčasným civilizačným chorobám. Kúpele Štós a. s. sú jedinými kúpeľami na území Košického samosprávneho kraja. V novom vodnom svete návštevníci môžu využiť na regeneráciu tela i duše vírivku, fínsku, eukalyptovú a bylinkovú saunu, masáž, Kneippov masážny kúpeľ nôh a k úplnému relaxu tepidárium.



Obec má vlastnú čističku odpadových vôd, verejnú kanalizáciu, verejný vodovod, rozvodnú sieť plynu. Zdravotnícke služby v obci sú zabezpečované Zdravotným strediskom vo vlastníctve obce. V určených dňoch v týždni je zabezpečená zdravotnícka starostlivosť - obvodný lekár, detský lekár, stomatológ.



Obecný úrad:

Adresa: Hlavná 143, 044 26 Štós
Tel.č.: 055/4667119
Fax.č.: 055/4667237
E-mail: stos1@post.sk

Obecný úrad je výkonným orgánom obecného zastupiteľstva a starostu. Zabezpečuje organizačné a administratívne veci obecného zastupiteľstva a starostu, ako aj orgánov zriadených obecným zastupiteľstvom. V roku 2014 mala Obec Štós 12 zamestnancov.

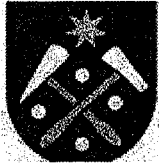
Obecný úrad:

- zabezpečuje písomnú agendu orgánov obce a orgánov obecného zastupiteľstva
- je podateľňou a výpravňou písomností obce
- zabezpečuje odborné podklady a iné písomnosti na rokovanie obecného zastupiteľstva, obecnej rady a komisií
- vypracúva písomné vyhotovenia všetkých rozhodnutí starostu vydaných v správnom konaní
- vykonáva nariadenia, uznesenia obecného zastupiteľstva a rozhodnutia starostu.
- obecný úrad vedie a jeho prácu organizuje prednosta.

Symboly obce

Erb obce Štós tvorí :

V červenom poli štítu dve skrížené strieborné /biele/ banícke kladivá so zlatými /žltými/ násadami nad nimi zlatá /žltá/ hviezda, vo výsekoch medzi kladivkami štyri strieborné /biele/ gule.

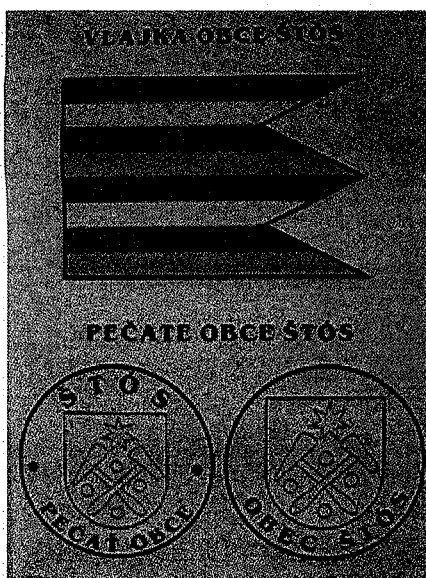


Štít: neskorogotický

Podkladom pre návrh bola obecná pečať, pochádzajúca z druhej polovice 17. Storočia.

Odtlačok typára z roku 1697 je uložený v Krajinskom archíve v Budapešti v Altenburgerovej zbierke pečatí. Na pečatí s kruhopisom SIGIL.CIVIT.MONT.STOS 1697 /Pečať banského mesta Štós/ sú vyobrazené dve skrížené banícke kladivá.

Vlajka obce Štós pozostáva z ôsmich pozdĺžnych pruhov vo farbách červenej, bielej, červenej, žltej, červenej, bielej, červenej a žltej. Vlajka má pomer strán 2:3 a ukončená je tromi cípmi, t.j. dvomi zástrihmi siahajúcimi do tretiny jej listu.



Symboly obce Štós sú zapísané v Heraldickom registri Slovenskej republiky od roku 2006, kedy ho ministerstvo vnútra schválilo a odporučilo na prijatie obecným zastupiteľstvom.

Geografické údaje

Obec Štós leží v malebnom údolí na hornom toku Bodvy. Rozprestiera sa 46 km západne od Košíc, na rozhraní Slovenského krasu a Volovských vrchov.

Obec leží v nadmorskej výške 460 metrov nad morom.

Geografické súradnice sú: 48°42'36'' severnej zemepisnej šírky a 20°47'11'' východnej zemepisnej dĺžky.

Rozloha katastra obce je 3136 ha. Hustota obyvateľstva je 23,53 obyvateľov na km².

Do roku 1960 patrila obec pod Abovsko-turniansku župu, okres Moldava nad Bodvou, Košický kraj. Po roku 1960 bola začlenená pod okres Košice-vidiek, Východoslovenský kraj.

Vodstvo

Cez obec Štós preteká Štóskeý potok, ktorý pramení na severozápadnom svahu Tupého vrchu v nadmorskej výške približne 940 m n.m. Tok potoka je v obci čiastočne regulovaný z dôvodu, že v mesiacoch so silnejšími zrážkami mal tendenciu vylievať sa. V katastri obce postupne priberá niekoľko menších prítokov a napokon sa vlieva do rieky Bodva, ktorá priteká z doliny Čierna Moldava a tečie do Maďarska. Tu ústí do rieky Slaná, ktorá sa neskôr spolu s Bodrogom vlieva do Tisy.

Klimatické podmienky

V obci a jej okolí prevláda podhorská až horská mierne dráždivá klíma, ovplyvnená prostredím zmiešaného karpatského lesa. Tunajšia mikroklíma vyniká neobyčajnou čistotou vzduchu, v takmer ideálne čistom, bezprašnom ovzduší sa vytvárajú priaznivé podmienky pre vysokú intenzitu infračerveného a ultrafialového slnečného žiarenia. Tieto vlastnosti tunajšej klímy pôsobia veľmi priaznivo na ľudský organizmus.

Fauna a flóra

Fauna

Lesy v katastri obce poskytujú výborné podmienky pre výskyt a rozmnožovanie veľkého množstva živočíchov. Stretnúť možno dravcov ako je rys, vlk či medveď. Z chránených vtáčích dravcov je to jastrab lesný, jastrab krahulec, orol kráľovský ako aj orol krikľavý.

V lese žijú tiež jazvec obyčajný, líška obyčajná, jelenia zver, diviacia zver, kuna lesná, mačka divá, plch lesný a veverica obyčajná.

Z vzácných a chránených vtákov je to kvičok vrabčí, d'ateľ trojprstý, bocian čierny. Niekedy možno pozorovať aj tetrova, hlucháňa a jariabka.

Z plazov a obojživelníkov sa tu vyskytuje salamandra škvrnitá, rosnička obyčajná, skokan zelený, skokan hnedý, slepúch lámavý, vretenica severská, užovka obyčajný, vzácna užovka hladká a jašterica bystrá.

Flóra

Až 95 % katastra územia obce tvoria lesy, čo má mimoriadne priaznivý vplyv na ekologickú stabilitu územia. Skladbu lesov tvoria spoločenstvá jedľovo-bukového lesa s charakteristickou druhovou skladbou. Dominujú jedľa biela a buk lesný, miestami pristupuje hrab obyčajný, javor horský, dub zimný a jaseň. Vo vyšších polohách sa vyskytujú aj smrečiny. Celé územie je charakterizované ako typicky hornatá krajina s výskytom horských lúk, na ktorých sa vyskytuje lieska obyčajná, hloh obyčajný, ruža šípová, báza čierna, jarabina vtáčia. Brehy potokov lemuje najmä jelša lepkavá, vrba biela, topol' biely a agát biely.

V okolí Štósu rastie veľké množstvo bylín a kvetov. Môžeme spomenúť kysličku obyčajnú, zvonček repkovitý, margarétu bielu, divozel veľkokvetý, iskerník prudký. Dobré sa darí čučoriedke obyčajnej, brusnici, ostružline černicovej i maline.

V ostatných rokoch je hojný výskyt húb ako sú hríby, kozáky a bedle.

Kultúra

Intenzívne sa pracuje na dokončení Kultúrneho domu v Štóse.

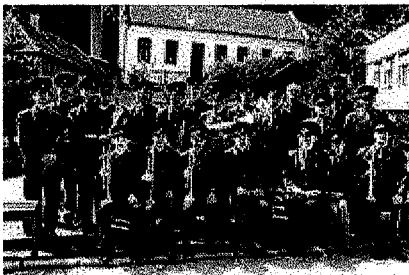
V obci sa každoročne usporadúvajú rôzne kultúrno-spoločenské akcie, ktoré umožňujú občanom sa stretávať a zabaviť sa. Akcie sú usporiadane pre rôzne vekové kategórie, od najmladších až po tých najstarších. Medzi tie najvýznamnejšie patria Fašiangy, Stavanie mája, Deň detí, Obecné dni, Mikuláš, Posedenie s dôchodcami.

Knižnica

Občanom, ktorí majú radi knihy je k dispozícii obecná knižnica, ktorá bola založená v 50-tych rokoch min. storočia a pravidelne sa zaplňa novými knihami. Od roku 1968 až podnes spravuje knižnicu p. Kaiserová Marta. Knižnica má približne 2300 zväzkov a 52 stálych čitateľov.

Hudobné telesá

Dychový orchester Štós bol založený v roku 1925 Gustávom Wlaszlovitsom, synom majiteľa nožiarskej fabriky v Štóse. Počas celej svojej existencie až do súčasnosti je orchester stále činný, s výnimkou jedného roka počas II. svetovej vojny. Zaujímavosťou je, že za toto dlhé obdobie boli kapelníkmi dychovej hudby len štyria kapelníci, a to Gustáv Wlaszlovits 1925 – 1945, Mikuláš Butkay 1945 – 1965, Gerhard Roth 1965 – 1975 a Peter Hartmann 1976 – 2008. V súčasnosti sa dychový orchester transformoval na občianske združenie a jeho umeleckým vedúcim je Mgr. Martin Müller.

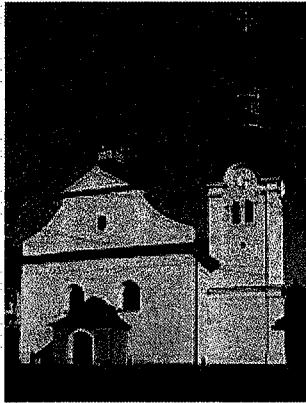


Okrem vystúpení doma má dychový orchester za sebou aj celý rad úspešných vystúpení v zahraničí. Viackrát reprezentoval Slovenskú republiku na stretnutí Karpatských Nemcov v nemeckom Karlsruhe, účinkoval v Maďarsku, Rakúsku, vo Francúzsku a v Poľsku. V období rokov 1979 až 1992 mal súbor až 45 členov. V súčasnosti má

Dychový orchester Štós v plnom obsadení 25 členov. Veľká väčšina bývalých i súčasných muzikantov je žiakmi a odchovancami kapelníka Petra Hartmanna, ktorý žiaľ pre chorobu musel začiatkom roka 2008 ukončiť svoje 32 ročné veľmi plodné a úspešné vedenie dychového orchestra. Všetci členovia súboru chcú naďalej rozdávať radosť a potešenie krásnymi tónmi rôznych hudobných žánrov všetkým ľuďom, ktorí majú dychovú hudbu radi.

Pamiatky

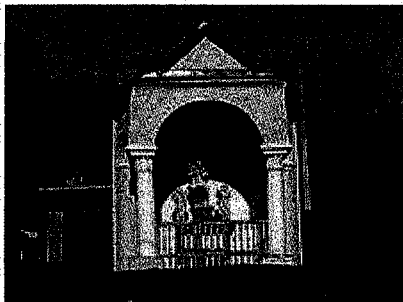
V obci sa nachádzajú dva kostoly, rímskokatolícky a evanjelický.



Rímskokatolícky kostol je pravdepodobne najstaršou stavbou v obci. Začiatok stavby siaha do druhej polovice 13. storočia. Pôvodne bol postavený v gotickom štýle a zasvätený Všetkým svätým. V roku 1542 bol kostol renovovaný a bola pristavaná východná loď kostola. Hlavný oltár s obrazom sv. Jána Nepomuckého pribudol do kostola v r. 1727. V roku 1749 bola dokončená zvonová veža, v ktorej sú tri zvony. V roku 1790 bol kostol renovovaný v barokovom štýle. Interiér bol obnovený v roku 1878. Posledná maľba stropu bola vykonaná v roku 1937 za finančnej pomoci majiteľa nožiarskej továrne firmy Wlaszlovits. Celková renovácia vonkajšej fasády kostola s kompletnou výmenou strešnej krytiny a vonkajšou maľbou celého kostola sa uskutočnila v rokoch 1996 až 1998.



Evanjelický kostol bol postavený na základe vydania tolerančného patentu kráľom Jozefom II. Základný kameň bol položený 24. júna 1786. Dokončenie stavby a vysvätenie kostola bolo 28. septembra 1788. V septembri 1897 bol inštalovaný nový organ. Dominantou kostola je oltár s olejomaľbou, na ktorej je vyobrazený Ježiš Kristus v Getsemanskej záhrade so zjaveným anjelom. V roku 1994 sa vykonala oprava strechy, keď bola vymenená celá eternitová strešná krytina za medenú. Zároveň boli vymenené za medené aj odkvapové rúry a žľaby.



Kaplnka Navštívenia Panny Márie

Táto kaplnka sa nachádza na križovatke hlavných turistických ciest európskeho významu v Štóskom sedle vo výške 781 m.n.m na hranici katastrov obcí Štós a Smolník. Drevená kaplnka tu stála už v r. 1723. Prestavaná a vysvätená ako Marienkapelle

bola v r. 1725. Rozsiahla renovácia kaplnky bola uskutočnená v r. 1776 a od tohto obdobia sa používa aj nové pomenovanie: *Maria Heimsuchungskapelle* – kaplnka Navštívenia Panny Márie. V čase I. svetovej vojny bola kaplnka veľmi zničená. Po čiastočnej oprave v r. 1920 bola nanovo vysvätená. V r. 1936 boli pristavané bočné časti kaplnky a tejto podobe zodpovedá aj jej súčasný vzhľad.

V obci sa narodil a pôsobil najväčší predstaviteľ maďarskej literatúry na Slovensku, spisovateľ Zoltán Fábry. Jeho rodný dom je pamätným domom so vzácnou zbierkou diel svetových spisovateľov. Na miestnom cintoríne je pochovaný zakladateľ výroby šumivého vína na Slovensku Henrik Hubert.

Šport

História organizovaného športu v Štóse siaha do 30-tych rokov minulého storočia. V roku 1927 bola založená športová organizácia, ktorá sa zamerala hlavne na podporu futbalu, lyžovania a turistiky. Veľký rozvoj športovej činnosti nastal po roku 1953, keď bola založená Telovýchovná jednota Spartak Štós. TJ združovala viac športových oddielov a to: futbalový, volejbalový, stolnotenisový, hokejový a lyžiarsky. Okrem futbalu malo najväčšiu popularitu zjazdové lyžovanie. Na lyžiarskych pretekoch v Štóse súťažili aj špičkoví pretekári Slovenskej i Českej republiky. Všetky športové oddiely sa zúčastňovali okresných súťaží.

V 80-tych rokoch začalo veľmi úspešné obdobie nohejbalového oddielu, keď nohejbalisti pravidelne hrávali krajské majstrovstvá. Vrcholom bola účasť nohejbalistov na majstrovstvách Slovenskej republiky v Bratislave v roku 1984. Po roku 1995 nastal útlm v športovej činnosti. V súčasnosti sa všetky súťaže a športové podujatia organizujú za podpory obecného úradu v Štóse ako napr. stolnotenisový turnaj memoriál J. Orlického, lyžiarske preteky na Polnerovej lúke, Putovný pohár starostu obce – súťaž v lyžovaní, hokejbalový turnaj memoriál J. Raába a V. Klučarovského.



Obec Štós sa každoročne podieľa aj na organizovaní bežeckých pretekov Hámornický polmaratón, ktorý sa koná v rámci dní Mesta Medzev.

Dobrovoľný hasičský zbor

Dobrovoľný hasičský zbor bol založený v roku 1876 a svojimi úctyhodnými 138 rokmi od založenia je najstaršou spoločenskou organizáciou v obci.



Za ten čas sa v záslužnej hasičskej službe vystriedalo mnoho dobrovoľných hasičov, ktorí pomohli zachrániť obrovské hodnoty nielen pri hasení požiarov, ale aj pri povodniach a iných krízových udalostiach. Preto si hlboko vážime dobrovoľnú, namáhavú a nebezpečnú prácu všetkých hasičov – súčasných i tých, ktorí už nie sú medzi nami.

Veliteľom DHZ je p. Anton Imling st. od roku 1996. Jeho predchodcami boli František Fox a Ján Raáb.

Poľovníctvo

História organizovaného poľovníctva v Štóse siaha do 40-tych rokov minulého storočia. Postupným vývojom vzniklo viac poľovných združení. V roku 2006 bolo založené Občianske združenie Tupý vrch, ktorému v súčasnosti patrí výkon práva poľovníctva v prenajatom poľovnom revíri od obce Štós.



Poľovný revír má rozlohu 2770 ha a patrí do jelenej chovnej oblasti. Vyskytuje sa tu aj srnčia a diviacia zver. Stretnúť možno i dravcov ako rysa, vlka a medveďa. Z chránených dravých operencov spomenieme jastraba lesného, jastraba krahulca, vzácného orla skalného, orla kráľovského i orla krikľavého. Členovia združenia sa riadia

schváleným plánom chovu a lovu a ich cieľom je toto vzácne prírodné spoločenstvo flóry a fauny naďalej ochraňovať, zveľaďovať a zachovať pre ďalšie generácie.

Školstvo

Základná škola

Adresa:

Hlavná 35, 044 26 Štós

Riaditeľka: Ing. Ľuboslava Pačaiová

Zástupca: Mgr. Slávka Müllerová

Tel.:055/4667117

e-mail: skolastos@centrum.sk

Základná škola nemá právnu subjektivitu. Jej súčasťou je školská jedáleň, ktorá je spoločná aj pre materskú školu.

Škola hospodári so štátnymi prostriedkami ako aj s dotáciami. Vyučuje sa tu iba prvý stupeň vyučovania. Napojená je na rozpočet obce.

Celkový počet žiakov	41
Celkový počet tried	3
Celkový počet zamestnancov	4
Počet pedagogických zamestnancov	3
Počet vychovávateľov	0

Materská škola

Adresa:

Hlavná 145, 044 26 Štós

Materská škola nemá právnu subjektivitu. Hospodári s prostriedkami obce ako aj s dotáciami. Zabezpečuje predškolskú výchovu detí.

Riaditeľka: Vlasta Čiglinská

Zástupca: Marcela Hil'ovská-Olešáková

Tel.:055/4667138

e-mail: skolkastos@az.sk

Celkový počet žiakov	20
Celkový počet tried	1
Celkový počet zamestnancov	3
Počet pedagogických zamestnancov	2
Počet vychovávateľov	0

Organizácie obce

Obecný podnik lesov, služieb a remesiel s.r.o. Štós

Adresa: Hlavná 143, 044 26 Štós

IČO: 46499091

DIČ: 2023411313

Tel.: 055/4667135

e-mail: lesy.stos@centrum.sk

Konateľ spoločnosti: Gabriel Nagy

Počet zamestnancov: 12

Zakladateľom spoločnosti a jediným spoločníkom je Obec Štós, jej obchodný podiel v spoločnosti je 100%. Spoločnosť bola založená 01.04.2012 a jej hlavnou činnosťou je lesohospodárska činnosť v obecných lesoch, ktoré má v prenájme od obce.

Taktiež poskytuje služby rôzneho druhu ako je dovoz a odvoz materiálu, smetia, údržba ciest, stolárske práce, výroba reziva a pod.

Rozpočtové a príspevkové organizácie

Obec nemá zriadené rozpočtové ani príspevkové organizácie

Dôvod zostavenia výročnej správy

Povinnosť vyhotoviť výročnú správu je pre obec stanovená zákonom č.431/2002 Z.z. o účtovníctve v znení zmien a doplnkov. Výročná správa bola vyhotovená v súlade s § 20 tohto zákona.

Táto výročná správa sa vyhotovuje za účtovné obdobie od 01.01.2014 do 31.12.2014.

2. INFORMÁCIE O VÝVOJI ÚČTOVNEJ JEDNOTKY

Rozpočtové hospodárenie

Základným nástrojom finančného hospodárenia obce Štós bol rozpočet obce na rok 2013. Obec zostavila rozpočet podľa ustanovenia § 10 odsek 7 zákona NR SR č. 583/2004 Z.z. o rozpočtových pravidlách územnej samosprávy a o zmene a doplnení niektorých zákonov v znení neskorších predpisov. Rozpočet na rok 2014 bol zostavený ako vyrovnaný. Bežný rozpočet bol zostavený ako prebytkový a kapitálový rozpočet ako schodkový. Schodkový rozpočet bol vykrytý príjmovými finančnými operáciami ako aj nevyčerpanou dotáciou z r.2013 ZŠ.

Hospodárenie obce sa riadilo podľa schváleného rozpočtu na rok 2014.

Rozpočet obce Štós bol schválený obecným zastupiteľstvom dňa 20.02.2014 uznesením č. 220/2014.

Rozpočet bol upravovaný v r. 2014 tromi rozpočtovými opatreniami

- rozpočtové opatrenie č.0 - zo dňa 31.03.2014 schválené starostom obce
- rozpočtové opatrenie č.1 - uznesenie č. 241/2014 zo dňa 13.08.2014
- rozpočtové opatrenie č.2 - uznesenie č. 252/2014 zo dňa 13.11.2014

Po poslednej úprave rozpočtu obce bol rozpočet nasledovný (v EUR):

	Schválený rozpočet	Rozpočet po úprave	Skutočnosť /čerpanie/	% plnenia
Príjmy celkom	587852,00	592039,00	587737,47	99,27
Z toho:				
Bežné príjmy	487551,00	487435,00	482121,55	98,91
Kapitálové príjmy	14843,00	16633,00	15417,73	92,69
Príjmy z FO	85458,00	87971,00	90198,19	102,53

	Schválený rozpočet	Rozpočet po úprave	Skutočnosť /čerpanie/	% plnenia
Výdavky celkom	587852,00	592039,00	563892,97	95,25
Z toho:				
Bežné výdavky	487551,00	470785,00	450497,19	95,69
Kapitálové výdavky	76000,00	97750,00	90633,97	92,72
Výdavky z FO	24301,00	23504,00	22761,81	96,84

Plnenie príjmov, výdavkov a finančných operácií za rok 2014

Bežný rozpočet	
Bežné príjmy	482121,55
Bežné výdaje	450497,19
Výsledok hospodárenia	31624,36

Kapitálový rozpočet	
Kapitálové príjmy	15417,73
Kapitálové výdaje	90633,97
Výsledok hospodárenia	-75216,24

Finančné operácie	
Príjmové finančné operácie	90198,19
Výdavkové finančné operácie	22761,81
Výsledok finančných operácií	67436,38

Podrobné členenie príjmov a výdavkov – vid'. čerpanie rozpočtu.

Celkové príjmy a výdavky

Rozpočet celkom	
Celkové príjmy	587737,47
Celkové výdavky	563892,97
Výsledok hospodárenia	23844,50

Čerpanie rozpočtu za rok 2014

Bežný rozpočet celkom		Rok 2014 Rozpočet	Rok 2014 Skutočnosť
100	Daňové príjmy	207208	216890
200	Nedaňové príjmy	176697	162166
300	Granty a transfery	103530	103065
	Bežné príjmy spolu	487435	482121
600	Bežné výdaje spolu	470785	450497
	Výsledok hospodárenia bežného rozpočtu	16650	31624

Kapitálový rozpočet		Rok 2014 Rozpočet	Rok 2014 Skutočnosť
	Prijmy		
231	Predaj bytov, auta	1790	240
231	Predaj pozemku	0	335
322001 KZ 11K1	Tuzemský kapitálový transfer EU + ŠR	11874	11874
322001 KZ 11K2	Tuzemský kapitálový transfer EU + ŠR	2969	2969
	Kapitálové príjmy spolu	16633	15418
	Výdaje		
.01116 712001	Kúpa chát	7558	0
.0620 716	Projekt. dokument. - revitalizácia verej.priestr.	500	0
.08209 713	KD - interierové vybavenie	35000	34325
.08209 716	Dostavba kult.-spoloč. domu - projekt.dokum.	0	848
.09111 716	Projektová dokumentácia - MŠ zateplenie	4704	4704
.08209 717001	Dostavba kultúrno-spoločenského domu	49988	50757
700	Kapitálové výdaje spolu	97750	90634
	Výsledok hospodárenia kapitálového rozpočtu	-81117	-75216

Finančné operácie		Rok 2014 Rozpočet	Rok 2014 Skutočnosť
	Príjmové finančné operácie		
453	ZŠ - nevyčerpaná dotácia z roku	348	348
453	Prostriedky minulých rokov	51676	51676
513002	Bankový úver	35947	38174
	Príjmové finančné operácie spolu	87971	90198
	Výdavkové finančné operácie		
821005	Splácanie istiny z tuzemských bank.úverov	23504	22762
800	Výdavkové finančné operácie spolu	23504	22762
	Výsledok hospodárenia finančných operácií	64467	67436

Celkové príjmy	592039	587737
Celkové výdaje	592039	563893
Celkový výsledok hospodárenia	0	23844

Bežné príjmy

Položka	Názov položky	Rok 2014 Rozpočet	Rok 2014 Skutočnosť
111003	Výnos dane z príjmov	164700	192416
121001	Daň z nehnuteľnosti - pozemky PO	175	190
121001	Daň z nehnuteľnosti - pozemky FO	1000	978
121001	Daň z nehnuteľnosti - pozemky PO nedopl.	20	2
121001	Daň z nehnuteľnosti - pozemky FO nedopl.	40	40
121002	Daň z nehnuteľnosti - stavby PO	2700	2508
121002	Daň z nehnuteľnosti - stavby FO	2000	1839
121002	Daň z nehnuteľnosti - stavby PO nedoplatok	1555	1556
121002	Daň z nehnuteľnosti - stavby FO nedoplatok	140	121
121003	Daň z nehnuteľnosti - byty PO	65	49
121003	Daň z nehnuteľnosti - byty FO	380	355
121003	Daň z nehnuteľnosti - byty PO nedoplatok	0	7
121003	Daň z nehnuteľnosti - byty FO nedoplatok	25	30
133001	Daň za psa	890	861
133001	Daň za psa - nedoplatok	50	30
133006	Daň za ubytovanie	20462	397
133012	Daň za verejné priestranstvo	230	244
133013	Zber, preprava a likvidácia kom.odpadu	6500	8646
133013	Zber, preprava a likvidácia kom.odpadu nedopl.	6276	6621
100	Daňové príjmy spolu	207208	216890
212002	Prenájom - poľovné združenie	1049	1049
212002	Príjmy z prenajatých pozemkov	125000	101232
212003	Prenájom priestorov a budov	1144	1694
212003	Prenájom hrobových miest	150	140
221004	Príjem z prenájmu auta	0	0
221004	Správne poplatky	1000	1518
223001	Vodné, stočné	6400	13279
223001	Vodné, stočné Kúpele Štós	7980	0
223001	Vodné, stočné nedoplatky	1400	1645
223001	Vodné, stočné Kúpele Štós nedoplatky	5320	0
223001	Relácia v miestnom rozhlas	180	168
223001	Za služby, ostatné príjmy	360	1254
223001	Mests. podnik služieb Medzev - splašky	1000	1011
223002	MŠ - školné	284	359
223003	Stravné	2500	2543
242	Úroky z vkladov	100	42
292008	Výherný hrací automat	3000	3000
292012	Vrátené preplatky /elektrická energia, plyn/	7219	2220
292017	Vratky	1880	1960
292019	Príjem z refundácie - CO	187	187
292019	Príjem z refundácie - elektrická energia	0	381
292027	Iné / pohľ. prevzaté z podnikateľskej činnosti /	10544	28484
200	Nedaňové príjmy spolu	176697	162166
311	Recyklačný fond	64	64
312001	KŠÚ - dotácia pre ZŠ + VP + SZP	87291	88539

312001	Ministerstvo financií - platy učiteľov	1248	0
312001	Bežné transfery - revitalizácia /kaplnka/	3770	3226
312001	ÚPSVaR - rodinné prídavky	80	47
312001	Min.dopravy,výstavby a reg.rozvoja - spol. OÚ	678	680
312001	Obvodný úrad - REGOB	241	241
312001	Voľby prezidenta SR	1510	1510
312001	VÚ SR MV - komunálne voľby	541	541
312001	Voľby do EP	718	718
312001	Obvodný úrad - dotácia - životné prostredie	59	59
312001	Obvodný úrad - vojnové hroby	30	30
312001	Obvodný úrad pre cestnú dopravu KE	32	32
312001	ÚPSVaR - školské potreby, strava	5900	5675
312001	UPS VaR - aktivačné práce	1249	1703
312001	UPS VaR - aktivačné práce /predchádzaj.rok/	119	0
300	Granty a transfery	103530	103065
	Bežné príjmy spolu	487435	482121

Bežné výdavky

Položka	Názov položky	Rok 2014 Rozpočet	Rok 2014 Skutočnosť
.0111	611 OcÚ tarifný plat	72500	72934
	612 OcÚ príplatky	7860	8024
	614 OcÚ odmeny	22500	24688
	621 Poistné - zdravotné 10%	10300	11324
	625001 Poistné - nemocenské 1,4%	1448	1550
	625002 Poistné - dôchodkové starobné 14%	14480	16029
	625003 Poistné - úrazové 0,8%	826	917
	625004 Poistné - invalidné 3 %	3090	3427
	625005 Poistné - poistenie v nezamestnanosti 1%	1030	1105
	625007 Poistné - rezervný fond 4,7%	4844	5437
	631001 Cestovné náhrady	200	93
	632001 Elektrina	2600	2576
	632001 Plyn	2000	1920
	632003 Telekomunikačné služby + internet	3000	2700
	632003 Poštová služba	1200	1260
	633003 Telekomunikačná technika - satelit, televízia	20	0
	633004 Pracovné nástroje - aktiv. práce	550	622
	633004 Stroje, prístroje, tech.zariadenia - aktiv.	422	77
	633006 Všeob.mat. /dot.vojnové hroby	30	30
	633006 Kancelárske potreby - register obyvateľstva	241	241
	633006 Všeobecný materiál	1270	1284
	633006 Všeobecný materiál - kancelárske potreby	500	298
	633006 Všeobecný materiál - čistiace potreby	250	173
	633006 Všeobecný materiál - aktiv. práce	91	351
	633006 Štátne a miestne znaky	14	13
	633009 Knihy, časopisy, noviny, zákony	200	62
	633010 Pracovné odevy, obuv, prac. pomôcky - OcÚ	150	160
	633010 Pracovné odevy, obuv, prac. pomôcky - aktiv.	514	615

633011	Potraviny - detské prídavky	80	47
633013	Software a licencie	1000	865
633015	PHM kosačka - kosenie obce	1000	924
633015	Palivo - propan-butan	100	43
633016	Reprezentačné	1500	1598
633018	Licencie	120	0
634003	Zmluvné poistenie - SUZUKI/UAZ	132	132
635002	Údržba - software	700	763
635004	Údržba strojov, prístrojov a zariadení	650	727
635006	Rutinná - štandardná údržba budov, objektov	500	423
636001	Nájomné za prenájom	250	243
636002	Poštový priečinok	30	30
636003	Nájomné za špeciálne prístroje	1500	1488
637001	Školenie, kurzy, semináre	500	446
637002	Verejné obstarávanie	2000	1440
637003	Propagácia, reklama	400	288
637004	Obecné noviny /graf. sprac., tlač/	1500	1109
637004	Revízia a kontrola zariadení	800	166
637004	Všeobecné služby - ostatné	2300	1855
637004	OPLSaR - služby	5000	3665
637004	Pracovná zdravotná služba	314	314
637005	Eurokonzult - poradenská a koordin. činnosť	1700	1900
637005	Koncesionárske poplatky /rozhlas, televízia/	223	223
637005	Projekty iné	1000	1440
637005	Monotorovacia správa - Kaplnka	0	1000
637005	Špeciálne služby	1000	0
637006	Poplatok za lekársku prehliadku	50	0
637011	Posudok - klinické vyšetrenie brav.mäsa	200	83
637011	Znalecký posudok - TUV plyn	0	72
637012	Poplatky	500	351
637014	Stravovanie	4800	5800
637015	Poistné - budovy	950	946
637016	OcÚ - prídely do SF	650	695
637023	Kolkové známky	150	122
637026	Odmeny - poslanci	3500	2520
637027	Odmeny na základe dohôd	3400	4987
641009	Spoločný obecný úrad	399	414
641013	Spoločný obecný úrad	679	680
642002	Transfer Kúpele Štós	5000	0
642013	Odchodné	1600	840
642015	OcÚ - náhrada príjmu, nemocenské dávky	300	235
.0111	Výkonné a zákonodarné orgány	198607	196784
.0112	637005 Audítorské služby	1440	1440
	637005 Advokátske a iné právnické služby	6000	3726
	637012 Poplatky bankám	1500	923
	637012 Poplatky bankám - účet MŠ	20	5
	637005 Daň z úrokov	25	8
	651002 Splácanie úrokov z úveru	5800	5608

	653002	Provízie banke	100	63
.0112		Finančné a rozpočtové záležitosti	14885	11773
.0160	621	Voľby - zdravotné poistenie	0	171
	625002	Voľby - starobné poistenie	0	44
	625003	Voľby - úrazové poistenie	0	2
	625004	Voľby - invalidné poistenie	0	14
	625007	Voľby - RF	0	10
	631001	Voľby - cestovné náhrady vlastným zamestn.	0	16
	633006	Voľby - všeobecný materiál	0	71
	633016	Voľby - občerstvenie	0	193
	635006	Voľby - údržba budov	0	17
	637014	Voľby - stravovanie	0	376
	637026	Voľby - odmeny členom OVK a zapisovateľke	0	1583
	637027	Voľby - odmeny zamestn. mimo prac.pomeru	0	220
	637001	Uvítanie do života	150	14
.0160	625	Voľby 2013/14 - odvody	321	0
.0160	637	Voľby 2013/14 - mzdy	2211	0
.0160	633	Voľby 2013/14 - ostatné náklady	1009	0
.0160		Všeobecné verejné služby	3691	2731
.0180	642006	Poplatky ZMOS	1160	1309
.0180		Transfery v rámci verejnej správy	1160	1309
.0320	632001	PO - energia	1900	1799
	633004	PO - prevádzkové stroje,prístroje, zariadenia	100	0
	633006	PO - materiál	200	179
	633010	PO - ochranné prac.pomôcky	800	676
	634001	PO - PHM, oleje	600	334
	634002	PO - náhradné diely	600	515
	634003	PO - poistenie mot. vozidiel	800	791
	634004	PO - prepravné	15	10
	637004	PO - všeobecné služby	100	0
	637027	PO - odmeny	200	0
.0320		Ochrana pred požiarmi	5315	4304
.0451	633006	Verejné komunikácie - materiál	500	32
	636002	Verejné komunikácie - PHM	400	0
	637004	Verejné komunikácie - služby	1900	0
.0451		Cestná doprava	2800	32
.0510	633004	Odpadové nádoby	700	1707
	633006	Odpadové vrecia	100	78
	636002	Nájomné za nájom odpadových nádob	400	492
	637004	Zber a preprava odpadu, likvidácia odpadu	17500	13015
	637004	Zber odpadu, recyklačný fond	64	64
	637012	Zákonný poplatok za uloženie odpadu	700	506
.0510		Nakladanie s odpadmi	19464	15862
.0630	611	VH - tarifný plat	9600	10463
	612001	VH - príplatky	4200	3311
	614	VH - odmeny	5300	6484
	621	VH - zdravotné poistenie	1700	2046
	625001	VH - nemocenské poistenie	238	286

	625002	VH - starobné poistenie	2380	2864
	625003	VH - úrazové poistenie	136	164
	625004	VH - invalidné poistenie	510	614
	625005	VH - poistenie v nezamestnanosti	170	204
	625007	VH - rezervný fond	799	972
	632001	VH - elektrická energia	13852	10905
	633006	VH - materiál	1000	816
	633006	VH - čistiace, hygienické potreby	50	4
	633006	VH - krmivo pes	200	98
	633006	VH - materiál - vodomery	200	0
	633010	VH - ochranné pracovné prostriedky	150	35
	633011	VH - pitný režim	50	0
	633015	VH - palivo zdroj energie /propan-but.fľaša/	15	0
	634001	VH - PHM, oleje	30	12
	635002	VH - údržba výpočtovej techniky	50	27
	635004	VH - všeobec.služby /očkovanie psa/	120	0
	635004	VH - oprava strojov prístrojov a zariadení	200	1429
	635004	VH - rozbor vody	1900	1596
	637001	VH - školenie	50	0
	637004	VH - prevádzkovanie ČOV	3500	3201
	637005	VH - služby	360	179
	637012	VH - poplatky za podzemnú vodu	830	773
	637014	VH - stravovanie	1500	1314
	637016	VH - prídel do SF	170	185
	637027	VH - dohody	200	0
	642015	VH - náhrada príjmu, nemocenské dávky	130	130
.0630		Zásobovanie vodou	49590	48112
.0640	632001	VO - elektrická energia	2700	2634
	633006	VO - materiál	200	176
	637004	VO - všeobecné služby	100	0
.0640		Verejné osvetlenie	3000	2810
.0760	632001	Zdravotné stredisko - elektrická energia	600	550
	633006	Zdravotné stredisko - všeobecný materiál	100	4
	637004	Zdravotné stredisko - všeobecné služby	100	80
.0760		Zdravotníctvo	800	634
.0810	637002	Šport	450	65
.0810		Rekreačné a športové služby	450	65
.0820	632001	Plyn - knižnica	50	0
	632001	Agitačné stredisko - elektrická energia	1200	1050
	633009	Knižnica - knihy, časopisy	250	227
	632001	KD - energia	3000	960
	633001	KD - interiérové vybavenie	2000	1689
	633006	KD - všeobecný materiál - kuchyňa	3000	1729
	633006	KD - všeobecný materiál	1000	1805
	635004	KD - rutinná a štandardná údržba	1000	0
	637002	Kultúrne podujatia - deň obce	5350	4758
	637002	Kultúrne podujatia -posedenie pre dôchodcov	700	262
	637002	Kultúrne podujatia - iné	0	530

	637004	KD - všeobecné služby	1700	2470
.0820		Kutlárne služby	19250	15480
.09111	611	MŠ - tarifný plat	32000	29571
	612001	MŠ - príplatky	2600	2849
	614	MŠ - odmeny	3870	6600
	616	MŠ - doplatky	100	0
	621	MŠ - zdravotné poistenie	3870	3955
	625001	MŠ - nemocenské poistenie	542	551
	625002	MŠ - starobné poistenie	5418	5533
	625003	MŠ - úrazové poistenie	310	316
	625004	MŠ - invalidné poistenie	1161	1185
	625005	MŠ - poistenie v nezamestnanosti	386	394
	625007	MŠ - rezervný fond	1818	1877
	631001	MŠ - cestovné	50	19
	632001	MŠ - elektrická energia	1150	1100
	632003	MŠ - poštové služby	50	33
	632003	MŠ - telekomunikačné služby	400	295
	633004	MŠ - technické zariadenia	150	1416
	633006	MŠ - všeobecný materiál	500	601
	633006	MŠ - všeobecný materiál - čistace potreby	100	75
	633006	MŠ - všeobecný materiál - kanc.potreby	100	32
	633006	MŠ - materiál školné	40	0
	633009	MŠ - pracovné pomôcky	1233	1117
	633009	MŠ - knihy, časopisy, učebné pomôcky	50	68
	633009	MŠ - knihy, časopisy, učeb.pomôcky - školné	150	222
	635002	MŠ - údržba software	50	29
	635004	MŠ - údržba strojov, techniky	0	575
	635006	MŠ - údržba budov	200	0
	637001	MŠ - školenie	30	16
	637004	MŠ - všeobecné služby	200	92
	637014	MŠ - stravovanie	1500	1160
	637016	MŠ - prídely do SF	350	378
	637027	MŠ - dohody	130	130
	642015	MŠ - nemocenské dávky	103	102
.09111		Predprimárne vdelávanie	58611	60291
.09121	611	ZŠ - tarifný plat	36500	37132
	612001	ZŠ - príplatky	6000	5386
	614	ZŠ - odmeny+VZP	7744	7109
	621	ZŠ - zdravotné poistenie	5070	5039
	625001	ZŠ - nemocenské poistenie	710	704
	625002	ZŠ - starobné poistenie	7099	7225
	625003	ZŠ - úrazové poistenie	406	412
	625004	ZŠ - invalidné poistenie	1522	1515
	625005	ZŠ - poistenie v nezamestnanosti	507	503
	625007	ZŠ - rezervný fond	2384	2451
	631001	ZŠ - cestovné	100	92
	632001	ZŠ - elektrická energia	3500	3000
	632001	ZŠ - palivo	1400	2192

632002	ZŠ - vodné stočné	178	178
632003	ZŠ - pošta	120	145
632003	ZŠ - telekomunikačné služby	732	566
633001	ZŠ - nábytok	850	833
633002	ZŠ - výpočtová technika	300	0
633004	ZŠ - stroje, zariadenie, technika	198	161
633006	ZŠ - všeobecný materiál	500	183
633006	ZŠ - všeobecný materiál /kancelárske potr./	1598	436
633006	ZŠ - čistiace potreby	500	376
633006	ZŠ - materiál VZP	100	123
633009	ZŠ - učebné, prac.pomôcky, časopisy, noviny	2000	3162
633009	ZŠ - učebné pomôcky VZP	96	67
633009	ZŠ - učebné pomôcky SZP	1640	1320
633013	ZŠ - softvér, licencie	500	0
633010	ZŠ - pracovné odevy	10	0
633016	ZŠ - reprezentačné	20	10
634001	ZŠ - Phm /kosenie/	60	0
634004	ZŠ - prepravné a nájom doprav.prostriedkov	180	322
635002	ZŠ - údržba výpočtovej techniky	300	0
635006	ZŠ - údržba budov	1402	937
635009	ZŠ - údržba softvéru	0	33
637001	ZŠ - školenie	100	124
637004	ZŠ - všeobecné služby	800	369
637005	ZŠ - poplachový systém	50	0
637012	ZŠ - poplatok / odplata /	48	48
637014	ZŠ - stravovanie	500	417
637015	ZŠ - poistenie majetku	80	79
637016	ZŠ - prídely do SF	400	450
637027	ZŠ - dohody	700	740
637027	ZŠ - dohody VZP	387	387
.09121	Primárne vzdelávanie	87291	84226
.0960	631001 ŠJ - MŠ - cestovné	20	12
	633006 ŠJ - MŠ - čistiace potreby	200	163
	633006 ŠJ - MŠ - všeobecný materiál	150	86
	633010 ŠJ - MŠ - ochranné pracovné pomôcky	55	55
	633015 ŠJ - MŠ - plynové fľaše	50	0
	637001 ŠJ - MŠ - školenie	20	18
	637006 ŠJ - MŠ - popl. za lekársku prehliadku	15	0
	637014 ŠJ - MŠ - stravovanie	100	0
.0960	Vedľajšie služby v školstve	610	334
.1020	625003 Aktivačné - poistenie - úrazové	56	55
	637004 Sociálny úsek - všeobecné služby	20	20
.1020	Staroba	76	75
.1070	633006 Hmotná núdza - všeobecný materiál	83	83
	633009 Hmotná núdza - knihy, časopisy, učebnice	946	946
	633011 Hmotná núdza - strava	4156	4646
.1070	Sociálna pomoc občanom	5185	5675
600	Bežné výdavky spolu	470785	450497

ROZPOČET OBCE ŠTÓS na roky 2015 - 2017

v členení na úrovni hlavnej kategórie ekonomickej klasifikácie rozpočtovej klasifikácie

	Rok 2015 Rozpočet	Rok 2016 Rozpočet	Rok 2017 Rozpočet
100 Daňové príjmy	254508	254508	254508
200 Nedaňové príjmy	189971	187881	187881
300 Granty a transfery	97188	97188	97188
400 Príjmové finančné operácie	27378	0	0
500 Prijaté úvery a a pôžičky	0	0	0
600 Bežné výdavky	513093	492109	492109
700 Kapitálové výdavky	45952	27468	27468
800 Výdavkové finančné operácie	10000	20000	20000

Celkové príjmy	569045	539577	539577
Celkové výdaje	569045	539577	539577
Celkový výsledok hospodárenia	0	0	0

REKAPITULÁCIA PRÍJMOV A VÝDAVKOV rozpočtu na roky 2015 - 2017

Bežný rozpočet celkom		Rok 2015 Rozpočet	Rok 2016 Rozpočet	Rok 2017 Rozpočet
100	Daňové príjmy	254508	254508	254508
200	Nedaňové príjmy	187881	187881	187881
300	Granty a transfery	97188	97188	97188
	Bežné príjmy spolu	539577	539577	539577
600	Bežné výdaje spolu	513093	492109	492109
	Výsledok hospodárenia bežného	26484	47468	47468

Kapitálový rozpočet		Rok 2015 Rozpočet	Rok 2016 Rozpočet	Rok 2017 Rozpočet
	Príjmy			
231	Predaj bytov, auta	300	0	0
231	Predaj pozemku	1790	0	0
321	KZ 1151 Tuzemský kapitálový grand EU + ŠR	0	0	0
321	KZ 1152 Tuzemský kapitálový grand EU + ŠR	0	0	0
322001	KZ 11K1 Tuzemský kapitálový transfer EU + ŠR	0	0	0
322001	KZ 11K2 Tuzemský kapitálový transfer EU + ŠR	0	0	0
321	Tuzem.kapital.grand EU + ŠR	0	0	0
	Kapitálové príjmy spolu	2090	0	0
	Výdaje			
.01116	712001 Kúpa chát	7558	0	0

.0620	717001	Revitalizácia verej. priestr.- stavebné	0	0	0
.0810	716	Multif. ihrisko - projekt. dok.	0	0	0
.0810	717001	Multifunkčné ihrisko - elektroinštalácia	0	0	0
.0620	717001	Revitalizácia verej. priestr.- stavebné	0	0	0
.0620	716	Projekt. dokument. - revitalizácia	0	0	0
.0760	718004	Rekonštrukcia kotolne ZS	0	0	0
.08209	713	KD - interierové vybavenie	10000	7468	7468
.08209	716	Dostavba kult.-spoloč. domu -	2000	0	0
.09111	716	Projektová dokumentácia - MŠ	0	0	0
.08209	717001	Dostavba kultúrno-spoločenského domu	26394	20000	20000
	700	Kapitálové výdaje spolu	45952	27468	27468
		Výsledok hosp. kapitálového rozpočtu	-43862	-27468	-27468

Finančné operácie		Rok 2015 Rozpočet	Rok 2016 Rozpočet	Rok 2017 Rozpočet
	Príjmové finančné operácie			
453	Úrad vlády SR - nevyčerpaná dotácia	0	0	0
453	ZŠ - nevyčerpaná dotácia z roku	3534	0	0
453	Prostriedky minulých rokov	23844	0	0
454001	Rezevný fond - prevod prostriedkov	0	0	0
513002	Bankový úver	0	0	0
	Príjmové finančné operácie spolu	27378	0	0
	Výdavkové finančné operácie			
821005	Splácanie istiny z tuzemských	10000	20000	20000
800	Výdavkové finančné operácie spolu	10000	20000	20000
	Výsledok hosp. finančných operácií	17378	-20000	-20000

Rozpočet celkom	Rok 2015 Rozpočet	Rok 2016 Rozpočet	Rok 2017 Rozpočet
------------------------	----------------------	----------------------	----------------------

Celkové príjmy	569045	539577	539577
Celkové výdaje	569045	539577	539577
Celkový výsledok hospodárenia	0	0	0

**Rozpis bežných príjmov a bežných výdavkov rozpočtu Obce Štós
na položky a podpoložky ekonomickej klasifikácie rozpočtovej klasifikácie**

Bežné príjmy

Položka	Názov položky	Rok 2015 Rozpočet	Rok 2016 Rozpočet	Rok 2017 Rozpočet
111003	Výnos dane z príjmov	230018	230018	230018
121001	Daň z nehnuteľnosti - pozemky PO	0	0	0
121001	Daň z nehnuteľnosti - pozemky FO	0	0	0
121001	Daň z nehnuteľnosti - pozemky PO	0	0	0
121001	Daň z nehnuteľnosti - pozemky FO	0	0	0
121002	Daň z nehnuteľnosti - stavby PO	0	0	0
121002	Daň z nehnuteľnosti - stavby FO	0	0	0
121002	Daň z nehnuteľnosti - stavby PO	0	0	0
121002	Daň z nehnuteľnosti - stavby FO	0	0	0
121003	Daň z nehnuteľnosti - byty PO	0	0	0
121003	Daň z nehnuteľnosti - byty FO	0	0	0
121003	Daň z nehnuteľnosti - byty PO	0	0	0
121003	Daň z nehnuteľnosti - byty FO	0	0	0
121001	Daň z nehnuteľnosti	6000	6000	6000
121001	Daň z nehnuteľnosti - nedoplatok	1800	1800	1800
133001	Daň za psa	890	890	890
133001	Daň za psa - nedoplatok	50	50	50
133006	Daň za ubytovanie	500	500	500
133012	Daň za verejné priestranstvo	250	250	250
133013	Zber, preprava a likvidácia kom.odpadu	8500	8500	8500
133013	Zber, preprava a likvidácia kom.odpadu	6500	6500	6500
100	Daňové príjmy spolu	254508	254508	254508
212002	Prenájom - poľovné združenie	1049	1049	1049
212002	Príjmy z prenajatých pozemkov	138000	138000	138000
212003	Prenájom priestorov a budov	1600	1600	1600
212003	Prenájom hrobových miest	150	150	150
221004	Príjem z prenájmu auta	0	0	0
221004	Správne poplatky	1000	1000	1000
222003	Pokuty a penále	0	0	0
223001	Vodné, stočné	13000	13000	13000
223001	Vodné, stočné Kúpele Štós	7980	7980	7980
223001	Vodné, stočné nedoplatky	1600	1600	1600
223001	Vodné, stočné Kúpele Štós nedoplatky	5000	5000	5000
223001	Relácia v miestnom rozhlase	150	150	150
223001	Za služby, ostatné príjmy	800	800	800
223001	Príjmy od opatrovaných	0	0	0
223001	Mests. podnik služieb Medzev - splašky	1000	1000	1000
223002	MŠ - školné	350	350	350
223003	Stravné	2500	2500	2500
223004	Predaj materiálu a zásob z pod.činnosti	0	0	0
242	Úroky z vkladov	50	50	50

291008	Vrátené prostriedky od subj.ver.správy	0	0	0
292006	Náhrady z poistného plnenia	0	0	0
292008	Výherný hrací automat	3000	3000	3000
292012	Vrátené preplatky /elektrická energia,	2600	2600	2600
292017	Vrátené pôžičky	0	0	0
292017	Vratky	1500	1500	1500
292019	Príjem z refundácie - CO	187	187	187
292019	Príjem z refundácie - OH	0	0	0
292019	Príjem z refundácie - elektrická energia	0	0	0
292027	Iné / pohľ. prevzaté z podn. činnosti /	6365	6365	6365
200	Nedaňové príjmy spolu	187881	187881	187881
311 KZ 1151	Ministerstvo pôdohospodárstva a EÚ	0	0	0
311 KZ 1152	Ministerstvo pôdohospodárstva a EÚ	0	0	0
311	Reklama /DO/	0	0	0
311	Recyklačný fond	64	64	64
312001	KŠÚ - dotácia pre ZŠ + VP + SZP	88539	88539	88539
312001	Ministerstvo financií - platy učiteľov	0	0	0
312001	Bežné transfery - revitalizácia /kaplnka/	0	0	0
312001	Bežné transfery - ihrisko	0	0	0
312001	Ministerstvo vnútra - mimoriadna	0	0	0
312001	ÚPSVaR - rodinné prídavky	150	150	150
312001	Min.dopravy,výstavby a reg.rozvoja	686	686	686
312001	Min.dopravy, výst.a reg.rozvoja - oprava	0	0	0
312001	Obvodný úrad - REGOB	244	244	244
312001	Voľby prezidenta SR	0	0	0
312001	VÚ SR MV - komunálne voľby	0	0	0
312001	Voľby do EP	0	0	0
312001	Voľby NR SR	0	0	0
312001	Voľby do VÚC	0	0	0
312001	Obvodný úrad - dotácia – živ. prostredie	68	68	68
312001	Obvodný úrad - vojnové hroby	30	30	30
312001	KŠÚ - dotácia pre MŠ	0	0	0
312001	Obvodný úrad pre cestnú dopravu KE	32	32	32
312001	ÚPSVaR - školské potreby, strava	5675	5675	5675
312001	Dotácia - úrad vlády SR	0	0	0
312001	UPS VaR - aktivačné práce	1700	1700	1700
312001	UPS VaR - aktivačné práce	0	0	0
300	Granty a transfery	97188	97188	97188
	Bežné príjmy spolu	539577	539577	539577

Bežné výdavky

Položka	Názov položky	Rok 2015 Rozpočet	Rok 2016 Rozpočet	Rok 2017 Rozpočet
.0111 611	OcÚ tarifný plat	73000	73000	73000
612	OcÚ príplatky	8100	8100	8100
614	OcÚ odmeny	25000	25000	25000
621	Poistné - zdravotné 10%	11410	11410	11410
625001	Poistné - nemocenské 1,4%	1600	1600	1600
625002	Poistné - dôchodkové starobné 14%	16100	16100	16100
625003	Poistné - úrazové 0,8%	940	940	940
625004	Poistné - invalidné 3 %	3460	3460	3460
625005	Poistné - poistenie v nezamestnanosti	1150	1150	1150
625007	Poistné - rezervný fond 4,7%	5500	5500	5500
614	Poslanci - odmeny	0	0	0
621	Poslanci - poistné - zdravotné 10%	0	0	0
625002	Poslanci - poistné dôchodkové starobné	0	0	0
625003	Poslanci - poistné - úrazové 0,8%	0	0	0
625004	Poslanci - poistné - invalidné 3 %	0	0	0
625007	Poslanci - rezervný fond	0	0	0
631001	Cestovné náhrady	200	200	200
632001	Elektrina	2600	2600	2600
632001	Plyn	2000	2000	2000
632002	Dodávka vody	0	0	0
632003	Telekomunikačné služby + internet	3000	3000	3000
632003	Poštová služba	1300	1300	1300
633001	Interiér - nábytok	0	0	0
633002	Výpočtová technika	1500	300	300
633003	Telekomunikačná technika - satelit,	0	0	0
633004	Pracovné nástroje - aktiv. práce	600	600	600
633004	Stroje, prístroje, tech.zariadenia	0	0	0
633004	Stroje, prístroje, tech.zariadenia - aktiv.	200	200	200
633006	Všeob.mat. /dot.vojnové hroby	30	30	30
633006	Kancelárske potreby - register	244	244	244
633006	Všeobecný materiál	2500	1200	1200
633006	Všeobecný materiál - kancelárske	500	500	500
633006	Všeobecný materiál - čistiace potreby	400	250	250
633006	Všeobecný materiál - aktiv. práce	350	350	350
633006	Materiál - SUZUKI	0	0	0
633006	Štátne a miestne znaky	100	20	20
633006	Vyznamenania, plakety, medaily	300	100	100
633007	Hasiace prístroje	1000	0	0
633009	Knihy, časopisy, noviny, zákony	120	120	120
633010	Pracovné odevy, obuv, prac.pom.- OcÚ	250	250	250
633010	Pracovné odevy, obuv, prac.pom.- aktiv.	600	600	600
633011	Pitný režim OcÚ	250	250	250
633011	Potraviny - detské prídavky	150	150	150
633013	Software a licencie	1100	1100	1100

633015	PHM kosačka - kosenie obce	1000	1000	1000
633015	Palivo - propan-butan	100	100	100
633016	Reprezentačné	2000	1700	1700
633018	Licencie	120	120	120
634001	PHM, oleje - SUZUKI	0	0	0
634002	Údržba, servis - SUZUKI	0	0	0
634003	Zmluvné poistenie - SUZUKI/UAZ	132	132	132
634004	Preprava - zájazdy	0	0	0
634005	Známky, poplatky - SUZUKI	0	0	0
635002	Údržba - software	1000	800	800
635004	Údržba strojov, prístrojov a zariadení	1000	1000	1000
635006	Rutinná - štandardná údržba budov,	10000	7000	7000
636001	Nájomné za prenájom	250	250	250
636002	Poštový priečinok	30	30	30
636003	Nájomné za špeciálne prístroje	1500	1500	1500
637001	Školenie, kurzy, semináre	500	500	500
637002	Verejné obstarávanie	1750	1750	1750
637003	Propagácia, reklama	288	288	288
637004	Spoločný obecný úrad	0	0	0
637004	Obecné noviny /graf. sprac., tlač/	1200	1200	1200
637004	Revízia a kontrola zariadení	500	500	500
637004	Všeobecné služby - ostatné	5000	2000	2000
637004	Dopravné	0	0	0
637004	OPLSaR - služby	5000	5000	5000
637004	Pracovná zdravotná služba	314	314	314
637005	Eurokonzult - poradenská a koordin.	1900	1900	1900
637005	Koncesionárske poplatky /rozhlas,	223	223	223
637005	Projekty iné	2500	1500	1500
637005	Monotorovacia správa - Kaplnka	0	0	0
637005	Projekty - Štósiky potok	0	0	0
637005	Špeciálne služby	1000	1000	1000
637006	Poplatok za lekársku prehliadku	50	50	50
637011	Posudok - klinické vyšetrenie brav.mäsa	150	150	150
637011	Znalecký posudok - TUV plyn	0	0	0
637012	Poplatky	500	500	500
637014	Stravovanie	6000	6000	6000
637015	Poistné - budovy	950	950	950
637016	OcÚ - prídel do SF	730	730	730
637023	Kolkové známky	290	290	290
637026	Odmeny - poslanci	3500	3500	3500
637027	Odmeny na základe dohôd	5000	5000	5000
637031	Cestná daň	0	0	0
637031	Pokuty a penále	0	0	0
641009	Spoločný obecný úrad	420	420	420
641013	Spoločný obecný úrad	686	686	686
642002	Transfer Kúpele Štós	5000	5000	5000
642012	Odstupné	0	0	0
642013	Odchodné	0	0	0

	642015	OcÚ - náhrada príjmu, nemocenské	300	300	300
	814001	Účasť na majetku v - Obec.podnik	0	0	0
.0111		Výkonné a zákonodarné orgány	226437	215007	215007
.0112	637005	Auditorské služby	1440	1440	1440
	637005	Advokátske a iné právnické služby	5000	5000	5000
	637012	Poplatky bankám	1200	1200	1200
	637012	Poplatky bankám - účet MŠ	10	10	10
	637005	Daň z úrokov	10	10	10
	651002	Splácanie úrokov z úveru	5700	5700	5700
	653001	Manipulačné poplatky /úver, pôžička/	0	0	0
	653002	Provízie banke	100	100	100
.0112		Finančné a rozpočtové záležitosti	13460	13460	13460
.0160	621	Voľby - zdravotné poistenie	0	0	0
	625002	Voľby - starobné poistenie	0	0	0
	625003	Voľby - úrazové poistenie	0	0	0
	625004	Voľby - invalidné poistenie	0	0	0
	625007	Voľby - RF	0	0	0
	631001	Voľby - cestovné náhrady vlastným	0	0	0
	632003	Voľby - poštovné	0	0	0
	633006	Voľby - všeobecný materiál	0	0	0
	633016	Voľby - občerstvenie	0	0	0
	635006	Voľby - údržba budov	0	0	0
	637007	Voľby - cestovné náhrady cudzím	0	0	0
	637014	Voľby - stravovanie	0	0	0
	637026	Voľby - odmeny členom OVK a	0	0	0
	637027	Voľby - odmeny zamestn. mimo	0	0	0
	637001	Uvítanie do života	0	0	0
.0160		Voľby 2013/14 - odvody	0	0	0
.0160	637	Voľby 2013/14 - mzdy	0	0	0
.0160	633	Voľby 2013/14 - ostatné náklady	0	0	0
.0160		Všeobecné verejné služby	0	0	0
.0180	642006	Poplatky ZMOS	1309	1309	1309
.0180		Transfery v rámci verejnej správy	1309	1309	1309
.0320	632001	PO - energia	1900	1900	1900
	633004	PO - prevádzkové stroje,prístroje,	500	500	500
	633006	PO - materiál	300	300	300
	633010	PO - ochranné prac.pomôcky	1000	1000	1000
	634001	PO - PHM, oleje	600	600	600
	634002	PO - náhradné diely	600	600	600
	634003	PO - poistenie mot. vozidiel	800	800	800
	634004	PO - prepravné	10	10	10
	634005	PO - karty, známky, poplatky	0	0	0
	635005	PO - rutinná a štandardná údržba	0	0	0
	637001	PO - školenia, kurzy, semináre	250	250	250
	637004	PO - všeobecné služby	700	700	700
	637027	PO - odmeny	200	200	200
.0320		Ochrana pred požiarmi	6860	6860	6860
.0412	611	Protip.op. - tarifný plat	0	0	0

621	Protip.op. - zdravotné poistenie	0	0	0
625001	Protip.op. - nemocenské poistenie	0	0	0
625002	Protip.op. - starobné poistenie	0	0	0
625003	Protip.op. - úrazové poistenie	0	0	0
625004	Protip.op. - invalidné poistenie	0	0	0
625005	Protip.op. - poistenie v nezamestnanosti	0	0	0
625007	Protip.op. - rezervný fond	0	0	0
637016	Protip.op. - prídel do SF	0	0	0
.0412	Všeobecná pracovná oblasť	0	0	0
.0422	637004 Všeob.služby ostatné - lesy záväzky	0	0	0
.0422	Lesníctvo	0	0	0
.0451	633006 Verejné komunikácie - materiál	500	500	500
	636002 Verejné komunikácie - PHM	400	400	400
	637004 Verejné kom. - nájomné za stroje	0	0	0
	637004 Verejné komunikácie - služby	1900	1900	1900
.0451	Cestná doprava	2800	2800	2800
.0510	633004 Odpadové nádoby	1800	1800	1800
	633006 Odpadové vrecia	100	100	100
	636002 Nájomné za nájom odpadových nádob	500	500	500
	637004 Zber a preprava odpadu, likvidácia	15000	15000	15000
	637004 Zber odpadu, recyklačný fond	64	64	64
	637012 Zákonný poplatok za uloženie odpadu	700	700	700
.0510	Nakladanie s odpadmi	18164	18164	18164
.0540	633006 Protip.op. - materiál, náradie	0	0	0
	633010 Protip.op. - ochranné pracovné	0	0	0
	637004 Všeobecné služby - ostatné	0	0	0
	637005 Protipovodňové opatrenia - špeciálne	0	0	0
	637012 Protip.op. - nevyčerpané prostr. zo ŠR	0	0	0
	637014 Protip.op. - strava	0	0	0
.0540	Ochrana prírody a krajiny	0	0	0
.0630	611 VH - tarifný plat	10500	10500	10500
	612001 VH - príplatky	3300	3300	3300
	614 VH - odmeny	6500	6500	6500
	621 VH - zdravotné poistenie	2050	2050	2050
	625001 VH - nemocenské poistenie	300	300	300
	625002 VH - starobné poistenie	2900	2900	2900
	625003 VH - úrazové poistenie	180	180	180
	625004 VH - invalidné poistenie	650	650	650
	625005 VH - poistenie v nezamestnanosti	210	210	210
	625007 VH - rezervný fond	1000	1000	1000
	632001 VH - elektrická energia	11483	11483	11483
	632002 VH - dodávky vody	0	0	0
	633006 VH - materiál	1500	1500	1500
	633006 VH - čistiace, hygienické potreby	50	50	50
	633006 VH - krmivo pes	120	120	120
	633006 VH - materiál - vodomery	2000	2000	2000
	633010 VH - ochranné pracovné prostriedky	250	250	250
	633011 VH - pitný režim	50	50	50

633015	VH - palivo zdroj energie /propan-	15	15	15
634001	VH - PHM, oleje	15	15	15
635002	VH - údržba výpočtovej techniky	50	50	50
635004	VH - všeobec.sluzby /očkovanie psa/	50	50	50
635004	VH - oprava strojov prístrojov a	2500	2500	2500
635004	VH - rozbor vody	1800	1800	1800
637001	VH - školenie	50	50	50
637004	VH - prevádzkovanie ČOV	3500	3500	3500
637005	VH - služby	500	500	500
637012	VH - poplatky za podzemnú vodu	900	900	900
637014	VH - stravovanie	1500	1500	1500
637016	VH - prídel do SF	195	195	195
637027	VH - dohody	0	0	0
637031	VH - pokuty a penále	0	0	0
642015	VH - náhrada príjmu, nemocenské	150	150	150
.0630	Zásobovanie vodou	54268	54268	54268
.0640	632001 VO - elektrická energia	3000	3000	3000
	633006 VO - materiál	500	500	500
	637004 VO - všeobecné služby	100	100	100
.0640	Verejné osvetlenie	3600	3600	3600
.0760	632001 Zdravotné stredisko - elektrická energia	600	600	600
	633006 Zdravotné stredisko - všeobecný	100	100	100
	637004 Zdravotné stredisko - všeobecné služby	100	100	100
.0760	Zdravotníctvo	800	800	800
.0810	633006 Všeobec.materiál - ihrisko	0	0	0
	637002 Šport	400	400	400
	637004 Všeobecné služby - /ihrisko/	300	300	300
.0810	Rekreačné a športové služby	700	700	700
	632001 Plyn - knižnica	50	50	50
	632001 Agitačné stredisko - elektrická energia	1200	1200	1200
	633009 Knižnica - knihy, časopisy	250	250	250
	632001 KD - energia	2500	2500	2500
	633001 KD - interiérové vybavenie	2000	2000	2000
	633006 KD - všeobecný materiál - kuchyňa	1000	1000	1000
	633006 KD - všeobecný materiál	2500	2500	2500
	635004 KD - rutinná a štandardná údržba	1000	1000	1000
	637002 Kultúrne podujatia - deň obce	7000	7000	7000
	637002 Kultúrne podujatia -posedenie pre	1000	1000	1000
	637002 Kultúrne podujatia - iné	500	500	500
	637004 KD - všeobecné služby	2500	2500	2500
.0820	Kutlúrne služby	21500	21500	21500
.09111	611 MŠ - tarifný plat	20257	20257	20257
	612001 MŠ - príplatky	1954	1954	1954
	614 MŠ - odmeny	4270	4270	4270
	616 MŠ - doplatky	0	0	0
	621 MŠ - zdravotné poistenie	2683	2683	2683
	625001 MŠ - nemocenské poistenie	373	373	373
	625002 MŠ - starobné poistenie	3755	3755	3755

625003	MŠ - úrazové poistenie	215	215	215
625004	MŠ - invalidné poistenie	804	804	804
625005	MŠ - poistenie v nezamestnanosti	267	267	267
625007	MŠ - rezervný fond	1274	1274	1274
631001	MŠ - cestovné	30	30	30
632001	MŠ - elektrická energia	1200	1100	1100
632003	MŠ - poštové služby	50	50	50
632003	MŠ - telekomunikačné služby	350	350	350
633004	MŠ - technické zariadenia	1000	300	300
633006	MŠ - všeobecný materiál	700	700	700
633006	MŠ - všeobecný materiál - čistace	100	100	100
633006	MŠ - všeobecný materiál - kanc.potreby	50	50	50
633006	MŠ - materiál školné	30	30	30
633009	MŠ - pracovné pomôcky	1300	1300	1300
633009	MŠ - knihy, časopisy, učebné pomôcky	70	70	70
633009	MŠ - knihy, časopisy, učeb.pom - školné	300	300	300
635002	MŠ - údržba software	50	50	50
635004	MŠ - údržba strojov, techniky	500	500	500
635006	MŠ - údržba budov	5000	100	100
637001	MŠ - školenie	50	30	30
637004	MŠ - všeobecné služby	150	150	150
637014	MŠ - stravovanie	1400	1200	1200
637016	MŠ - prídel do SF	259	259	259
637027	MŠ - dohody	130	130	130
642013	MŠ - odchodné	700	600	600
642015	MŠ - nemocenské dávky	102	102	102
.09111	Predprimárne vdelávanie	49373	43353	43353
.09121	611 ZŠ - tarifný plat	37132	37132	37132
	612001 ZŠ - príplatky	5386	5386	5386
	614 ZŠ - odmeny+VZP	7109	7109	7109
	621 ZŠ - zdravotné poistenie	5039	5039	5039
	625001 ZŠ - nemocenské poistenie	704	704	704
	625002 ZŠ - starobné poistenie	7225	7225	7225
	625003 ZŠ - úrazové poistenie	412	412	412
	625004 ZŠ - invalidné poistenie	1515	1515	1515
	625005 ZŠ - poistenie v nezamestnanosti	503	503	503
	625007 ZŠ - rezervný fond	2451	2451	2451
	631001 ZŠ - cestovné	92	92	92
	632001 ZŠ - elektrická energia	3000	3000	3000
	632001 ZŠ - palivo	2734	2734	2734
	632002 ZŠ - vodné stočné	178	178	178
	632003 ZŠ - pošta	145	145	145
	632003 ZŠ - telekomunikačné služby	566	566	566
	633001 ZŠ - nábytok	833	833	833
	633002 ZŠ - výpočtová technika	1000	1000	1000
	633004 ZŠ - stroje, zariadenie, technika	200	200	200
	633006 ZŠ - všeobecný materiál	300	300	300
	633006 ZŠ - všeobecný materiál /kanc. potreby/	700	700	700

633006	ZŠ - čistiace potreby	400	400	400
633006	ZŠ - materiál VZP	150	150	150
633009	ZŠ - učebné, prac.pomôcky, časopisy,	3500	3000	3000
633009	ZŠ - učebné pomôcky VZP	70	70	70
633009	ZŠ - učebné pomôcky SZP	1400	1400	1400
633013	ZŠ - softvér, licencie	150	150	150
633010	ZŠ - pracovné odevy	60	60	60
633016	ZŠ - reprezentačné	20	20	20
634001	ZŠ - Phm /kosenie/	20	20	20
634004	ZŠ - prepravné a nájom	300	300	300
635002	ZŠ - údržba výpočtovej techniky	300	300	300
635006	ZŠ - údržba budov	3970	970	970
635009	ZŠ - údržba softvéru	50	50	50
637001	ZŠ - školenie	200	200	200
637004	ZŠ - všeobecné služby	500	500	500
637005	ZŠ - poplachový systém	50	50	50
637006	ZŠ - popl. za lekársku prehliadku	30	30	30
637012	ZŠ - poplatok / odplata /	50	50	50
637014	ZŠ - stravovanie	500	500	500
637015	ZŠ - poistenie majetku	79	79	79
637016	ZŠ - prídel do SF	450	450	450
637027	ZŠ - dohody	750	716	716
637027	ZŠ - dohody VZP	400	400	400
642013	ZŠ - odchodné	0	0	0
642013	ZŠ - nemocenské dávky	0	0	0
.09121	Primárne vzdelávanie	90623	87089	87089
.09601	611 ŠJ - MŠ - tarifný plat	3726	3726	3726
	612001 ŠJ - MŠ - príplatky	358	358	358
	614 ŠJ - MŠ - odmeny	932	932	932
	621 ŠJ - MŠ - zdravotné poistenie	509	509	509
	625001 ŠJ - MŠ - nemocenské poistenie	71	71	71
	625002 ŠJ - MŠ - starobné poistenie	711	711	711
	625003 ŠJ - MŠ - úrazové poistenie	41	41	41
	625004 ŠJ - MŠ - invalidné poistenie	152	152	152
	625005 ŠJ - MŠ - poistenie v nezamestnanosti	51	51	51
	625007 ŠJ - MŠ - rezervný fond	241	241	241
	631001 ŠJ - MŠ - cestovné	8	8	8
	633006 ŠJ - MŠ - čistiace potreby	80	80	80
	633006 ŠJ - MŠ - všeobecný materiál	40	40	40
	633010 ŠJ - MŠ - ochranné pracovné pomôcky	24	24	24
	633015 ŠJ - MŠ - plynové fľaše	12	12	12
	637001 ŠJ - MŠ - školenie	8	8	8
	637006 ŠJ - MŠ - popl. za lekársku prehliadku	6	6	6
	637014 ŠJ - MŠ - stravovanie	40	40	40
	637016 ŠJ - MŠ - prídel do SF	48	48	48
.09602	611 ŠJ - ZŠ - tarifný plat	5588	5588	5588
	612001 ŠJ - ZŠ - príplatky	537	537	537
	614 ŠJ - ZŠ - odmeny	1398	1398	1398

621	ŠJ - ZŠ - zdravotné poistenie	763	763	763
625001	ŠJ - ZŠ - nemocenské poistenie	107	107	107
625002	ŠJ - ZŠ - starobné poistenie	1067	1067	1067
625003	ŠJ - ZŠ - úrazové poistenie	61	61	61
625004	ŠJ - ZŠ - invalidné poistenie	229	229	229
625005	ŠJ - ZŠ - poistenie v nezamestnanosti	76	76	76
625007	ŠJ - ZŠ - rezervný fond	362	362	362
631001	ŠJ - ZŠ - cestovné	12	12	12
633006	ŠJ - ZŠ - čistiace potreby	120	120	120
633006	ŠJ - ZŠ - všeobecný materiál	60	60	60
633010	ŠJ - ZŠ - ochranné pracovné pomôcky	36	36	36
633015	ŠJ - ZŠ - plynové fľaše	18	18	18
637001	ŠJ - ZŠ - školenie	12	12	12
637006	ŠJ - ZŠ - popl. za lekársku prehliadku	9	9	9
637014	ŠJ - ZŠ - stravovanie	60	60	60
637016	ŠJ - ZŠ - prídely do SF	71	71	71
.0960	Vedľajšie služby v školstve	17644	17644	17644
10202	611 Koordinátor - tarifný plat	0	0	0
	611 Opatrovateľstvo - tarifný plat	0	0	0
	614 Koordinátor - odmeny	0	0	0
	621 Koord. - Poistné - zdravotné 10%	0	0	0
	621 Opatrovateľstvo - zdravotné 10%	0	0	0
	625001 Koord. - Poistné - nemocenské 1,4%	0	0	0
	625001 Opatr. - Poistné - nemocenské 1,4%	0	0	0
	625002 Koord. - Poistné dôchodkové starobné	0	0	0
	625002 Opatr. - Poistné dôchodkové starobné	0	0	0
	625003 Koord. - Poistné - úrazové 0,8 %	0	0	0
	625003 Opatr. - Poistné - úrazové 0,8 %	0	0	0
	625003 Aktivačné - poistenie - úrazové	60	60	60
	625004 Koord. - Poistné - invalidné 3 %	0	0	0
	625004 Opatr. - Poistné - invalidné 3 %	0	0	0
	625005 Koord. - Poistné - poist. v	0	0	0
	625005 Opatr. - Poistné - poist. v	0	0	0
	625007 Koord. - Poistné - rezervný fond	0	0	0
	625007 Opatr. - Poistné - rezervný fond	0	0	0
	637004 Sociálny úsek - všeobecné služby	20	20	20
	637016 Opatr. - SF	0	0	0
	642015 Opatr. - nemoc. Dávky	0	0	0
.1020	Staroba	80	80	80
.1070	633006 Hmotná núdza - všeobecný materiál	83	83	83
	633009 Hmotná núdza - knihy, časopisy,	746	746	746
	633011 Hmotná núdza - strava	4646	4646	4646
	642026 Hmotná núdza - školské potreby	0	0	0
	642026 Hmotná núdza - strava	0	0	0
.1070	Sociálna pomoc občanom	5475	5475	5475
600	Bežné výdavky spolu	513093	492109	492109

Prijaté dotácie a transfery

Obec Štós prijala nasledovné dotácie, transfery:

	Poskytovateľ	Suma v EUR	Účel dotácie
1.	Ministerstvo vnútra	241,23	Register a evidencia obyvateľstva
2.	Ministerstvo vnútra	1510,43	Voľby prezidenta
3.	Ministerstvo vnútra	540,85	Voľby do samosprávy
4.	Ministerstvo vnútra	717,51	Voľby do EP
5.	Ministerstvo vnútra	30,36	Vojnový hrob
6.	ÚPSVaR	47,04	Rodinné prídavky
7.	Ministerstvo vnútra	88539,00	ZŠ prevádzka, mzdy, VZP, SZP, MŠ
8.	Minist.dopr., výst. a region. rozvoja SR	679,83	Spoločný obecný úrad /Medzev/
9.	ÚPSVaR	5675,20	Deti v hmotnej núdzi - strava, školské potreby
10.	Minist. život. prostred.	59,00	Životné prostredie
11.	OÚ pre CDaPK KE	31,58	Cestná doprava a pozemné komunikácie
12.	ÚPSVaR	1703,26	Aktivačná činnosť
13.	Recyklačný fond	64,00	Príspevok na odvoz a separovanie odpadu
14.	Pôdohospodárska platobná agentúra	800,00	Bežný transfer – Revitalizácia obce Kaplnka /80%-EU/
15.	Pôdohospodárska platobná agentúra	200,00	Bežný transfer – Revitalizácia obce Kaplnka /20%-ŠR/
16.	Pôdohospodárska platobná agentúra	2226,40	Bežný transfer – Revitalizácia obce Kaplnka /15%-DPH/
17.	Obvodný úrad	187,20	Refundácia mzdy skladníka CO
18.	Pôdohospodárska platobná agentúra	11874,18	Tuzemský kapitálový transfer – Revitalizácia obce Kaplnka /80% EU/
19.	Pôdohospodárska platobná agentúra	2968,55	Tuzemský kapitálový transfer – Revitalizácia obce Kaplnka /20% ŠR/

Dotácie boli účelovo viazané a boli použité v súlade s ich účelom. K 31.12.2014 boli vyúčtované všetky dotácie, ktoré boli poskytnuté v súlade so schváleným rozpočtom.

Obec Štós k 31.12.2014 eviduje záväzok voči ŠR vo výške nevyčerpanej dotácie pre ZŠ v sume 3 533,94 EUR .

**Zostatky finančných prostriedkov na účtoch v peňažných ústavoch a
v pokladni k 31. 12. 2014**

Dexia banka, a. s. - bežný účet obce	19 607,36
Dexia banka, a. s. - bežný účet ZŠ	862,32
Dexia banka, a. s. - účet rezervného fondu	4 311,49
Dexia banka, a. s. - účet sociálneho fondu	426,64
Dexia banka, a. s. - depozitný účet	26 833,81
Všeobecná úverová banka, a. s. - dotačný účet obce	4 480,35
Všeobecná úverová banka, a. s. - bežný účet MŠ	207,78
Všeobecná úverová banka, a. s. - účet ŠJ	242,52
Pokladnica	892,21

Mimorozpočtové peňažné fondy

Obec Štós vytvára rezervný fond z prebytku hospodárenia príslušného rozpočtového roka. Vede sa na samostatnom bankovom účte. O použití rezervného fondu rozhoduje Obecné zastupiteľstvo v Štóse.

Počiatkový stav k 1.1.2014	Tvorba RF v roku 2014	
4311,49	0	
	Čerpanie RF v roku 2014	Konečný stav k 31.12.2014
	0	4 311,49

Prostriedky z rezervného fondu v roku 2014 neboli čerpané.
RF nebol v r. 2014 tvorený.

Bilancia aktív a pasív

Aktíva, t.j. majetok spolu podľa účtovnej závierky k 31.12.2014 predstavujú sumu 7 388 617,86 EUR

Pasíva, t.j. vlastné zdroje krytia a záväzky podľa účtovnej závierky k 31.12.2014 predstavujú sumu 7 388 617,86 EUR

Členenie vybraných položiek aktív

Aktíva - názov	Konečný stav k 31.12.2014
Neobežný majetok, v tom	7 295 030,89
Dlhodobý hmotný majetok	7 085 025,11
Dlhodobý finančný majetok	210 005,78
Obežný majetok, v tom	91 580,78
Zásoby	8,75
Dlhodobé pohľadávky	0
Krátkodobé pohľadávky	33 441,55
Finančné účty	58 130,48
Časové rozlíšenie /náklady budúcich období/	2 006,19

Členenie vybraných položiek pasív

Pasíva - názov	Konečný stav k 31.12.2014
Vlastné imanie /výsledok hospodárenia/	6 797 964,75
Záväzky, v tom	222 921,78
rezervy	1 080,00
Dlhodobé záväzky	489,67
Krátkodobé záväzky	27 622,19
Bankové úvery a výpomoci	190 195,98
Časové rozlíšenie /výnosy budúcich období/	367 731,33

Bilancia pohľadávok a záväzkov za r. 2014 v EUR

Pohľadávky obce	Stav k 31. 12. 2014
B.III. Dlhodobé pohľadávky	0
B.IV. Krátkodobé pohľadávky	33 441,55
B.IV.8. Pohľadávky z nedaňových príjmov obce	22 582,99
B.IV.10. Pohľadávky voči zamestnancom	0
B.IV.9. Pohľadávky z daňových príjmov obce	8 243,30
B.IV.21. Iné pohľadávky	0
B.IV.1. Odberatelia	0
B.IV.5. Ostatné pohľadávky	2 615,26
B.IV.15. Ostatné dane a poplatky	0
B.IV.12. B.7 Daň z príjmov	0
B.IV.14. Daň z pridanej hodnoty	0
Spolu	33 441,55

Záväzky obce	Stav k 31. 12. 2014
B.III. Dlhodobé záväzky	489,67
B.III.4. Záväzky zo sociálne fondu	489,67
B.III.5. Záväzky z nájmu	0
B.IV. Krátkodobé záväzky	27 622,19
B.IV.1. Dodávatelia	4 071,11
B.IV.12. Zamestnanci /výplata 12/2014/	13 249,03
B.IV.9. Iné záväzky	320,67
B.IV.14. Zúčt.s orgánmi soc.a zdrav.poistenia /12/2014/	8 392,41
B.IV.13. Ostatné záväzky voči zamestnancom	0
B.IV.16. Ostatné priame dane	1 588,97
B.IV.17. Daň z pridanej hodnoty	0
Spolu	28 111,86

Prehľad o stave a vývoji dlhov

Prvý municipálny úver : 104 320,00 EUR.
Bol navýšený o sumu : 94 415,00 EUR **Dexia Komunál univerzálny úver, /07.11.2012/**
Úver spolu činí : **198 735,00 EUR**

Dátum čerpania úveru najneskôr do : 16.11.2022
Prvá splátka : 25.07.2013
Posledná splátka: 23.06.2028
Výška splátok istiny: 474,39 EUR

K 31.12.2014 bol zostatok na úverovom účte : **0,00 EUR**
K 31.12.2014 bolo čerpané z úveru : **190 195,98 EUR**
K 31.12.2014 bol zaplatený úver vo výške : **8 539,02 EUR**

Záruky poskytnuté obcou

Obec Štós v roku 2014 neposkytla žiadne záruky.

Ekonomické údaje

Nižšie uvedené súvahové údaje sú výsledkom hospodárenia vykazaným v systéme aktuálneho účtovníctva Obce Štós za rok 2014.

Výsledok hospodárenia obce

Rozpočtový výsledok hospodárenia:

Obec Štós v roku 2014 dosiahla celkové príjmy vo výške **587 737,47 EUR** a celkové výdavky vo výške **563 892,97 EUR**, čím dosiahla prebytok hospodárenia vo výške **23 844,50 EUR**, zistený podľa ustanovenia § 10 ods.3 zákona č. 583/2004 Z.z. o rozpočtových pravidlách územnej samosprávy.

Usporiadanie prebytku rozpočtu na účely tvorby peňažných fondov:

V zmysle ustanovenia § 16 ods.6 zákona č. 583/2004 Z.z. o rozpočtových pravidlách územnej samosprávy sa na účely tvorby peňažných fondov pri usporiadaní prebytku rozpočtu obce, z tohto prebytku vylučuje výsledok hospodárenia finančných operácií. Výsledok hospodárenia sa na účely tvorby peňažných fondov zisťuje ako súčet hospodárenia bežného a kapitálového rozpočtu. Obec Štós dosiahla prebytok hospodárenia bežného rozpočtu vo výške 31 624,36 EUR a schodok hospodárenia kapitálového rozpočtu vo výške 75 216,24 EUR. Na účely tvorby peňažných fondov Obec Štós dosiahla schodok hospodárenia vo výške 43 591,88 EUR, z čoho vyplýva, že nie je možné tvoriť rezervný fond.

Účtovný výsledok hospodárenia:

Obec Štós vykázala za r. 2014 účtovnú stratu /rozdiel nákladov a výnosov/ vo výške **7 236,15 EUR**, ktorý je zaúčtovaný na príslušnom analytickom účte k účtu 428 – Nevysporiadaný hospodársky výsledok minulých rokov.

Údaje z konsolidovanej závierky 2014

Bilancia aktív a pasív

Aktíva

názov	r.2014	Bezprost.predch.obdobie
Majetok spolu	7 433 781,27	7 472 572,29
Neobežný majetok	7 310 672,89	7 273 393,67
Dlhodobý hmotný majetok	7 105 667,11	7 068 387,89
Dlhodobý finančný majetok	205 005,78	205 005,78
Obežný majetok	121 102,19	198 168,28
Zásoby	225,75	390,00
Krátkodobé pohľadávky	23 979,96	86 096,49
Finančné účty	96 896,48	111 681,79
Časové rozlíšenie	2 006,19	1 010,34

Pasíva

názov	r.2014	Bezprost.predch.obdobie
Vlastné imanie a záväzky	7 433 781,27	7 472 572,29
Vlastné imanie	6 775 769,75	6 800 499,71
Výsledok hospodárenie	6 775 580,75	6 800 499,71
Záväzky súčet	290 280,19	302 126,62
Rezervy súčet	7 847,00	28 574,32
Zúčt. medzi subjektami VS	3 533,94	348,21
Dlhodobé záväzky	651,67	1 531,08
Krátkodobé záväzky	88 051,60	96 889,34
Bankové úvery a výpomoci	190 195,98	174 783,67
Časové rozlíšenie	367 731,33	369 945,96

Náklady a výnosy

Náklady

č.úctu/ skup.	názov	HČ	PČ	Spolu 2014	Bezprostr.pr ed.obd.
50	Spotrebované nákupy	75 237,11	46 927,79	122 164,9	150 684,88
51	Služby	56 202,17	333 467,98	389 670,15	362856,99
52	Osobné náklady	313 092,84	220156,49	533249,33	501 583,15
53	Dane a poplatky	1 406,19	3 195,94	4 602,13	6 326,27
54	Ost.nákl.na prev.činnost'	21 720,90	1 803,96	23 524,86	11 988,69
55	Odpisy,rezervy,časov.roz., oprav.položky	56 315,19	14 091,00	70 406,19	85 542,48
56	Finančné náklady	8 519,52	2 500,25	11 019,77	10 025,81
	Náklady spolu	533 587,31	622 143,41	1 155 730,72	1 129 008,27

Výnosy

č.úctu/ skup.	názov	HČ	PČ	Spolu 2014	Bezprost.p red.obd.
60	Tržby za vl.výk.a tov.	38 958,43	707 210,59	746 169,02	711 124,56
61	Zmena stavu vnút.zásob	0	-112,80	-112,80	-3 024,00
63	Daň.a col. poplatky	217 923,42	0	217 923,42	223 392,95
64	Ost.výn.z prevádz.činnosti	11 163,88	15 614,00	26 777,88	35 257,87
65	Zúčt.rezervy a čas.rozliš.	24 510,18	0	24 510,18	12 424,25
66	Finančné výnosy	42,49	2,45	44,94	101,18
69	Výnosy z trans.	117 635,04	0	117 635,04	132 850,07
	Výnosy spolu	410 233,44	722 714,24	1 132947,68	1 112126,88
	Výsledok hospod. pred zadanením	-123 353,87	100 570,83	-22 783,04	-16 881,39
	Výsledok hospod. po zadanení	-123 361,59	97 690,44	-25 671,15	-17 266,59

Rozvoj obce v roku 2014

Významné investičné akcie obce Štós rozpracované v r. 2014 :

Dokončovanie KD – obstaranie investícií 51 604,74

V roku 2014 obec ďalej zaradovála do majetku obce :

Zariadenie kuchyne do KD	31 977,03
Zariadenie poľovníckej miestnosti KD	2 348,20
Kotol Herkules	1 416,00
UAZ terénne osob.vozidlo /dar Ministr.obrany SR/	2 257,19
Rohože KD	1 179,36
Odlučovač tukov KD	1 440,00

Predpokladaný vývoj v budúcom období

Predpokladané investičné akcie realizované v budúcom roku:

Dostavba kultúrneho domu

Interiérové vybavenie KD

Zateplenie MŠ

Projekt verejného osvetlenia

Podnikanie obce

Obec Štós podnikala do 31.03.2012.

K 01. 04. 2012 bola pri Obci Štós založená spoločnosť s ručením obmedzením podľa § 105 a následne Obchodného zákonníka sa stala obec jej spoločníkom. Obchodné meno spoločnosti - Obecný podnik lesov, služieb a remesiel s.r.o., so sídlom Štós 143, 044 26 Štós.

Výška základného imania spoločnosti je: 5 000 EUR a je tvorená peňažným vkladom spoločníka .

Spoločník je Obec Štós a jeho obchodný podiel v spoločnosti je 100%.

Hospodárenie vlastných zariadených rozpočtových a príspevkových organizácií

Obec nemá zriadené rozpočtové ani príspevkové organizácie

Prenesené kompetencie - hospodárenie

Pridelené finančné prostriedky v roku 2014 prostredníctvom Krajského školského úradu:

a) **Normatívne** – 84 413,00 EUR

b) **Nenormatívne** – 4 126,00 EUR

/vzdelávacie poukazy/ - 1 067,00 EUR - vyčerpané

/sociálne znevýhodnené prostredie - 1 811,00 EUR - vyčerpané

/príspevok na výchovu a vzdelávanie päťročných detí/ - 1 248,00

EUR - vyčerpané

Dotácia celkom na r. 2014	84 413
Presun z roku 2013	348
Zdroje celkom	84 761
Čerpanie – mzdy a poistné	67 821
- prevádzka	13 406
Zostatok (presun do roku 2015)	3534

Overenie účtovnej závierky

Účtovnú závierku za rok 2014 overil audítor *GemerAudit, s.r.o.*,
Ing. Ladislav Burkovský, zodpovedný audítor.

3. DOPLŇUJÚCE ÚDAJE

Po skončení účtovného obdobia nenastali udalosti osobitného významu s dopadom na výsledok hospodárenie účtovnej jednotky.

Obec nevykonáva činnosť v oblasti výskumu a vývoja.

Nemá žiadnu organizačnú zložku v zahraničí.

Obec Štós plánuje na rok 2015 vyrovnaný rozpočet.

V Štóse, dňa 26.10.2015

Vypracovala a predkladá: *Silvia Hegedúšová*

Anton Imling
Starosta obce

