

Výročná správa

za rok 2014



OBSAH

Základné informácie o spoločnosti

Identifikačné údaje

Vedenie spoločnosti

Profil spoločnosti

Organizačná štruktúra

Vybrané ekonomické ukazovatele

Výrobná činnosť

Výrobná činnosť spoločnosti

Riadenie kvality a certifikácia

Riadenie ľudských zdrojov

Perspektívy a tendencie vývoja spoločnosti

Účtovná závierka

Súvaha

Výkaz ziskov a strát

Správa nezávislého audítora

- Komplexné poradenstvo súvisiace s realizáciou stavby
- Vlastné kapacity pri realizácii stavieb



- Bytová, občianska a školská výstavba
- Obchodné priestory
- Vysokonárodné a atypické stavby

Komplexné služby a realizácia v oblasti stavebníctva



Stavebná firma HEGEDŮS

- **Zákaznícky servis a poradenstvo:**
Gúgska 13, 940 01 Nové Zámky
tel./fax: 035/6428 065
e-mail: firmasfh@sfh.sk
www.sfh.sk
- **Požičovňa náradia a strojov:**
Gúgska 13, 940 01 Nové Zámky
tel.: 035/6428 066
- **Predajňa stavebnín**
- **Betonárka**
- **Betonárske výrobky**
- **Gatter:**
Nesvadská cesta,
940 01 Nové Zámky
tel.: 035/6432 187
6432 222

Kvalita, dodržanie termínov a spokojnosť klientov je našim cieľom

IDENTIFIKAČNÉ ÚDAJE

Obchodné meno: S.F.H., s.r.o.

Sídlo: Gúgska 13
940 01 Nové Zámky

IČO: 365 26 002

DIČ: 2020143686

IČ DPH: SK2020143686

Deň zápisu:

Právna forma: spoločnosť s ručným obmedzeným

Zaregistrované: Obchodným registrom Okresého súdu Nitra
oddiel: s.r.o., vložka číslo 10835/N.

Vedenie spoločnosti

Spoločníci: Ing. Stanislav Hegedús

Mgr. Anna Hegedúsová

Štatutárny orgán: Ing. Stanislav Hegedús - konateľ

Mgr. Anna Hegedúsová - konateľ



Profil spoločnosti

Spoločnosť S.F.H., s.r.o., bola založená spoločenskou zmluvou v roku 2002.

Je to moderná stavebná spoločnosť, ktorá vytvára stavebné diela vysokých úžitkových hodnôt. Počas svojho vývinu sa vyprofilovala na stredne veľkú, stabilnú a renomovanú spoločnosť na slovenskom stavebnom trhu.

Firma sídli vo vlastných priestoroch na Gúgskej ulici a jej stavebný dvor aj s predajňou stavebného materiálu /STAVEBNINY/ sa nachádza na Nesvadskej ceste v Nových Zámkoch.

Predmetom podnikania S.F.H., s.r.o. je stavebná činnosť, výroba a predaj betónovej zmesi, výroba ocelevej armatúry, prevádzka stavebných mechanizmov a ochodná činnosť.

Stavebná činnosť

Stavebná činnosť je rôznorodého charakteru, podľa účelu výstavby, samotnej technológie stavby a podľa požiadaviek trhu.

Firma realizuje aj kompletne výstavby na kľúč, časti stavieb, rekonštrukcie, presavby, kúpu nebytových priestorov za účelom prestavby na bytové priestory ako hlavný dodávateľ, výstavbu nájomných bytov cez Štátny fond rozvoja bývania.

Stavebná činnosť podľa technológie výstavby:

- montované betónové skelety
- montované oceľové konštrukcie a skelety
- tradičné murované stavby (tehly, ytong, porfix, betónové tvárnice)
- stavby stavané systémom VELOX, atď.

Stavebná činnosť podľa účelu výstavby:

- obytné domy (rodinné domy, vily, hroadná bytová výstavba, polyfunkčné domy)
- priemyselné stavby (výrobné haly, prevádzkové objekty, administratívne budovy)
- obchodné objekty (supermarkety, ochodné kancelárie, banky, autosalóny)
- vzdelávacie objekty (školy, telocvične, ihriská)
- inžinierske stavby

Profil spoločnosti



Profil spoločnosti

Podnikateľská stratégia spoločnosti S.F.H., s.r.o., je založená na princípe vzájomnej dôvery, stability, tímovej práce a využívania moderných technológií a postupov.

S.F.H., s.r.o. realizuje stavby na Slovensku. Predmetom činnosti je komplexná dodávka stavebných objektov. Podstatnú časť výrobného programu spoločnosti predstavujú najmä vykonávanie bytových, nebytových a občianskych stavieb

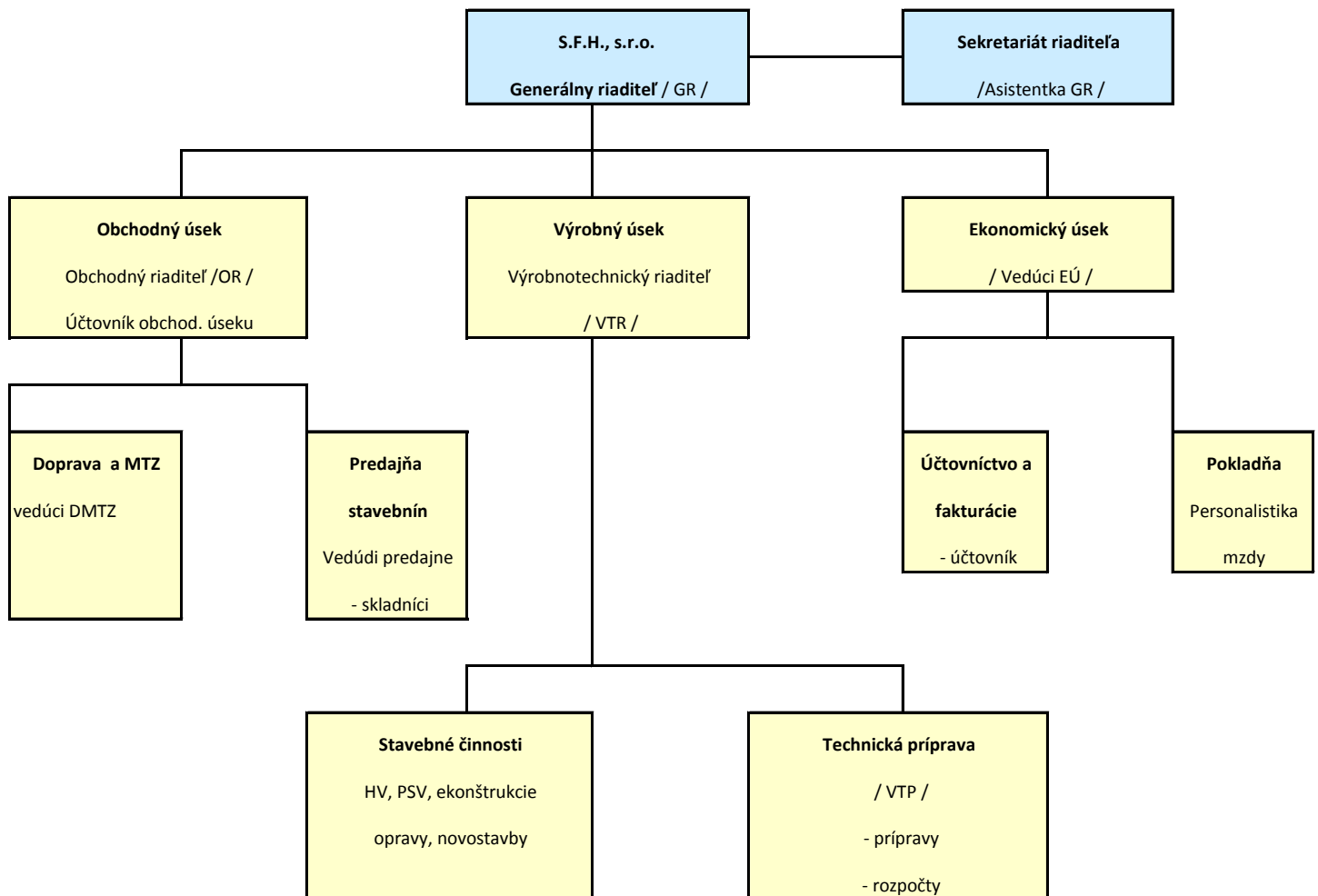
- komplexná dodávka občianskej vybavenosti
- zakladanie stavieb
- rodinné domy
- úpravy verejných priestranstiev

Ďalšie činnosti:

- kúpa a predaj nehnuteľností
- prenájom nehnuteľnosti vrátane poskytovania iných než základných služieb
- prenájom stavebných mechanizmov
- vykonávanie inžinierskych stavieb /vrátane vybav. Sídl.celkov/
- sprostredkovanie obchodu s drevom a stavebnými materiálmi -
iný špec. maloobchod v predajniach s drevom a staveb.mater.



Organizačná štruktúra



Vybrané ekonomické ukazovatele

Vertikálne členenie súvahy

Aktíva	Rok 2013	%	Rok 2014	%
Stále aktíva				
Neobežný majetok	16 027	0,89	46 850	2,40
Dlhodobý nehmotný majetok	0		0	
Dlhodobý hmotný majetok	16 027	0,89	46 850	2,40
Dlhodobý finančný majetok	0		0	
Obežné aktíva				
Obežný majetok	1 797 133	99,11	1 891 025	96,97
Zásoby	961 118	52,95	869 418	44,58
Dlhodobé pohľadávky	0		0	
Krátkodobé pohľadávky	736 668	40,58	998 266	51,20
Finančné účty	99 347	5,47	23 341	1,19
Časové rozlíšenie	2 062	0,11	12 222	0,63
Aktíva spolu	1 815 222	100,00	1 950 097	100,00

Pasíva

Vlastné imanie a záväzky				
Vlastné imanie	1 182 977	65,17	1 305 238	66,93
Základné imanie	6 639	0,37	6 639	0,34
Fondy zo zisku	1 992	0,11	1 992	0,10
Výsledok hospod. minulých rokov	1 016 820	56,02	1 174 346	60,22
Výsledok hospod. za účtovné obdobie	157 526	8,67	122 261	6,27
Záväzky spolu	632 188	34,83	644 241	33,04
Dlhodobé záväzky	18 875	1,04	18 867	0,97
Dlhodobé rezervy	0		0	
Dlhodobé bankové úvery	0		0	
Krátkodobé záväzky	593 840	32,71	548 516	28,13
Krátkodobé rezervy	18 275	1,01	18 544	0,95
bBežné ankové úvery	1 198	0,07	58 314	2,99
Časové rozlíšenie	57		618	0,03
Pasíva spolu	1 815 222	100,00	1 950 097	100,00

Rozbor výkazu ziskov a strát

	Rok 2013	%	Rok 2014	%
Čistý obrat	1 235 123	100,00	2 573 216	100,00
Výnosy z HČ spolu	2 956 133	239,34	2 763 634	107,40
Tržby z predaja tovaru	3 667	0,30	579 057	22,50
Tržby z predaja vl.výrobkov			641 018	24,91
Tržby z predaja služieb	1 231 456	99,70	1 353 141	52,58
Zmena stavu vnútroorg. zásob	580 591	47,01	107 786	4,19
Aktivácia	127 875	10,35	33 915	1,32
Tržby z predaja DNM, DHM, mater.	935 926	75,78	20 275	0,79
Ostatné výnosy z HČ	76 618	6,20	28 442	1,11
Náklady na HČ spolu	2 732 097	221,20	2 586 419	100,51
Náklady vynal. na obstar. pred.tovaru	3 325	0,27	417 567	16,23
Spotr.mater.,energ.a ost.dod. z toho mzdové i	606 486	49,10	701 844	27,27
Služby	989 343	80,10	1 066 996	41,47
Osobné náklady	356 408	28,86	374 714	14,56
Mzdové náklady	248 712	20,14	264 581	10,28
Náklady na soc.poistenie	90 474	7,33	93 307	3,63
Sociálne náklady	17 222	1,39	16 826	0,65
Dane a poplatky	4 590	0,37	3 549	0,14
Odpisy a opr.pol k DNM a DHM	35 889	2,90	5 181	0,20
Odpisy DNM a DHM	35 889	2,90	5 181	0,20
Zost.cena predaného DM a materiálu	662 107	53,61	18 417	0,72
Opravné položky k pohľadávkam	41 380	3,35	-12 348	-0,48
Ostatné náklady na HČ	32 569	2,64	10 499	0,40
Výsledok hospod. z hospod.činnosti	224 036	18,14	177 215	6,87
Pridaná hodnota	344 435	27,89	528 510	20,54
Výnosy z finančnej činnosti spolu:	17		7 848	0,30
Výnosové úroky	16		7 845	0,30
Ostatné výnosové úroky	16		7 845	0,30
Kurzové zisky	1		3	
Náklady na finančnú činnosť spolu:	16 466	1,33	21 310	0,82
Nákladové úroky	6 627	0,54	7 818	0,30
Ostatné nákladové úroky	6 627	0,54	7 818	0,30
Kurzové straty	109		3	
Ostatné náklady na finančnú činnosť	9 730	0,79	13 489	0,52
Výsledok hospod. z finančnej činn.	-16 449	-1,33	-13 462	-0,52
Výsledok hospodárenia za účt.obd.pred zdan.	207 587	16,81	163 753	6,36
Daň z príjmov	50 061	4,05	41 492	1,61
Daň z príjmov splatná	50 061	4,05	41 492	1,61
Daň z príjmov odložená	0		0	
Výsledok hospodárenia za účt.obd.po zdan.	157 526	12,75	122 261	4,75

Prehľad základných ukazovateľov finančnej analýzy k 31.12.2014

	31.12.2013	31.12.2014	Cieľ:
Krytie stých aktív vlastným kapitálom v %	7 381	2 786	zvyšovať
Celková zadlženosť v %	34,83	33,04	znižovať
Okamžitá likvidita	0,1669	0,0384	0,9-1,1
Pohotová likvidita	1,2771	1,6818	1-1,5
Bežná likvidita	1,4048	1,6818	1,4-1,6
Celková likvidita	3,0199	3,1131	1,5-2,5
Ukazovateľ finančnej samostatnosti v %	65,17	66,93	
Veriteľské riziko	34,83	33,04	znižovať
Vertikálna likvidita pasív v %	53,44	49,36	znižovať
Úverová zadlženosť v %	0,07	2,99	
Rentabilita výnosov v %	5,33	4,41	zvyšovať
Rentabilita vlast. kapitálu v %	13,32	9,37	zvyšovať
Rentabilita celk.kapitálu v %	8,68	6,27	zvyšovať
Úverová rentabilita v %	13 149,08	209,66	
Nákladová rentabilita v %	5,63	4,62	zvyšovať
Ukazovateľ nákladov k výkonom v cent.	128,91	101,44	znižovať
Ukazovateľ nákladov k výnosom v cent.	94,67	95,59	znižovať
Materiálová nákladovosť tržieb v %	27,94	27,06	znižovať
Mzdová nákladovosť tržieb v Eur	16,42	14,45	znižovať
Úrokové zaťaženie zisku v %	4,21	6,4	
Obrat na pracovníka v EUR	58 677	66 500	zvyšovať
Opotrebenie HIM v%	87,66	71,33	znižovať
Rentabilita tržieb	0,0726	0,0471	zvyšovať
Doba obratu zásob v dňoch	159 dní	121 dní	znižovať
Doba obratu krát.pohľadávok v dňoch	122	139	znižovať
Doba obratu krát.závazkov v dňoch	99	84	znižovať
Zadlženosť vlastného kapitálu	0,5344	0,4936	znižovať
Solventnosť	16,69	3,84	zvyšovať

Výrobná činnosť spoločnosti v roku 2014

Spoločnosť S.F.H., s.r.o. v roku 2014 realizovala stavby v segmente pozemného staviteľstva.

Začaté a dokončené stavby

V roku 2014 spoločnosť začala práce na 12 nových stavbách.

Medzi najvýznamnejšie začaté stavby patria:

- Prevádzková jednotka Radava
- 2x5 b.j. Štefanovičová
- 2x6 b.j. Gbelce blok C a D
- Dom služieb v Mojmírovciach - rekonštrukcia suterénu a prízemnia
- 12 b.j. Mojmírovce
- Prestavba a nadstavba PD Bašta Nové Zámky
- Revitalizácia areálu Thermal Poľný Kesov
- ORGECO - stavebné úpravy a ŽB podlaha
- COOP Jednota Hlavné námestie Nové Zámky
- Prevádzková jednotka Pohronský Ruskov
- Zhotovenie podlahy RTG Nemocnica Nové Zámky
- RELAX centrum Gúgska ul. Nové Zámky



Riadenie kvality a certifikácia

Spoločnosť S.F.H., s.r.o., má zavedený a udržiavaný systém manažérstva kvality
a systém enviromentálneho manažérstva podľa noriem:

S.F.H., s.r.o. Nové Zámky bola od 16.12.2002 držiteľom certifikátu:

DIN EN ISO 9001 : 2000

na systém manažérstva kvality pre oblasť:

- zhotovenie, rkonštrukcia a opravy stavieb
- obchod so stavebnými výrobkami

S.F.H., s.r.o. Nové Zámky bola od 20.03.2008 držiteľom PQM certifikátu:

STN EN ISO 9001 : 2001 / EN ISO 9001 : 2000

na systém manažérstva kvality v odbore:

- zhotovenie, rekonštrukcie a opravy stavieb
- obchod so stavebnými výrobkami

S.F.H., s.r.o. Nové Zámky je od 14.05.2008 držiteľom PQM certifikátu:

STN EN ISO 14 001 : 2005 vydaný dňa 14.03.2011 v odbore:

- zhotovenie, rekonštrukcie, opravy stavieb a ochod so stavebnými výrobkami

S.F.H., s.r.o. Nové Zámky je od 28.05.2010 držiteľom PQM certifikátu:

STN EN ISO 9001 : 2009 / EN ISO 9001 : 2008 vydaný dňa 14.03.2011 v odbore:

- zhotovenie, rekonštrukcie, opravy stavieb a ochod so stavebnými výrobkami

S.F.H., s.r.o. Nové Zámky je držiteľom PQM certifikátu:

STN OHSAS 18001 : 2009

- zhotovenie, rekonštrukcie, opravy stavieb a ochod so stavebnými výrobkami

S.F.H., s.r.o. Nové Zámky je držiteľom PQM certifikátu:

STN EN ISO 10006 : 2004 / ISO 10006 : 2003

- zhotovenie, rekonštrukcie, opravy stavieb a ochod so stavebnými výrobkami



Riadenie ľudských zdrojov

Vývoj v personálnej oblasti

S.F.H., s.r.o. dosiahol v roku 2014 priemerný počet zamestnancov 39 . Počet zamestnancov súvisí od štruktúry realizovaných zákaziek.

Spoločnosť zamestnáva kvalifikovaných THP pracovníkov a robotníkov všetkých stavebných profesií, ktorí majú na požadované činnosti aj požadované kvalifikačné skúšky. Medzi priority našej spoločnosti patrí ľudský potenciál.

Sociálna politika spoločnosti sa zameriava na vytvorenie optimálnych podmienok pre zamestnancov na ich pracovný výkon, zvyšovanie spokojnosti zamestnancov, stabilizácie a spolupatričnosti k firme.



Perspektívy a tendencie vývoja spoločnosti

Rok 2014 sa v prevažnej miere niesol v znamení realizácie stavebnej činnosti v segmente pozemného staviteľstva, ktorý bude pokračovať aj v budúcom období. Pre rok 2015 spoločnosť má zabezpečený objem stavebnej činnosti v segmente pozemného staviteľstva. Najvyššie percento zákaziek je zabezpečené v komunálnej sfére.

V roku 2015 spoločnosť očakáva splnenie stanovených cieľov, naplnenie plánovaných výkonov, stabilitu finančnej situácie a udržanie čistého zisku na úrovni roka 2014. Spoločnosť plánuje investovať do nových technologických zariadení a postupov.

Perspektíva vývoja spoločnosti bude samozrejme závisieť od vývoja globálneho finančného systému, kde najväčším rizikom je riziko likvidity a riziká súvisiace s tokom hotovosti z dôvodu hospodárskej krízy a tým spojenej zhoršujúcej sa platobnej disciplíny.

