

Agropotravinárske družstvo Malčice

**VÝROČNÁ SPRÁVA  
ZA ROK KONČIACI 31.12.2015**

Vyhotovená dňa: 24.3.2016

Podpis člena štatutárneho orgánu  
účtovnej jednotky:

.....

Prerokovaná dňa: 24.3.2016

Podpis osoby zodpovednej

za vyhotovenie výročnej správy:

.....

---

Adresa: Agropotravinárske družstvo Malčice, 072 06 Malčice

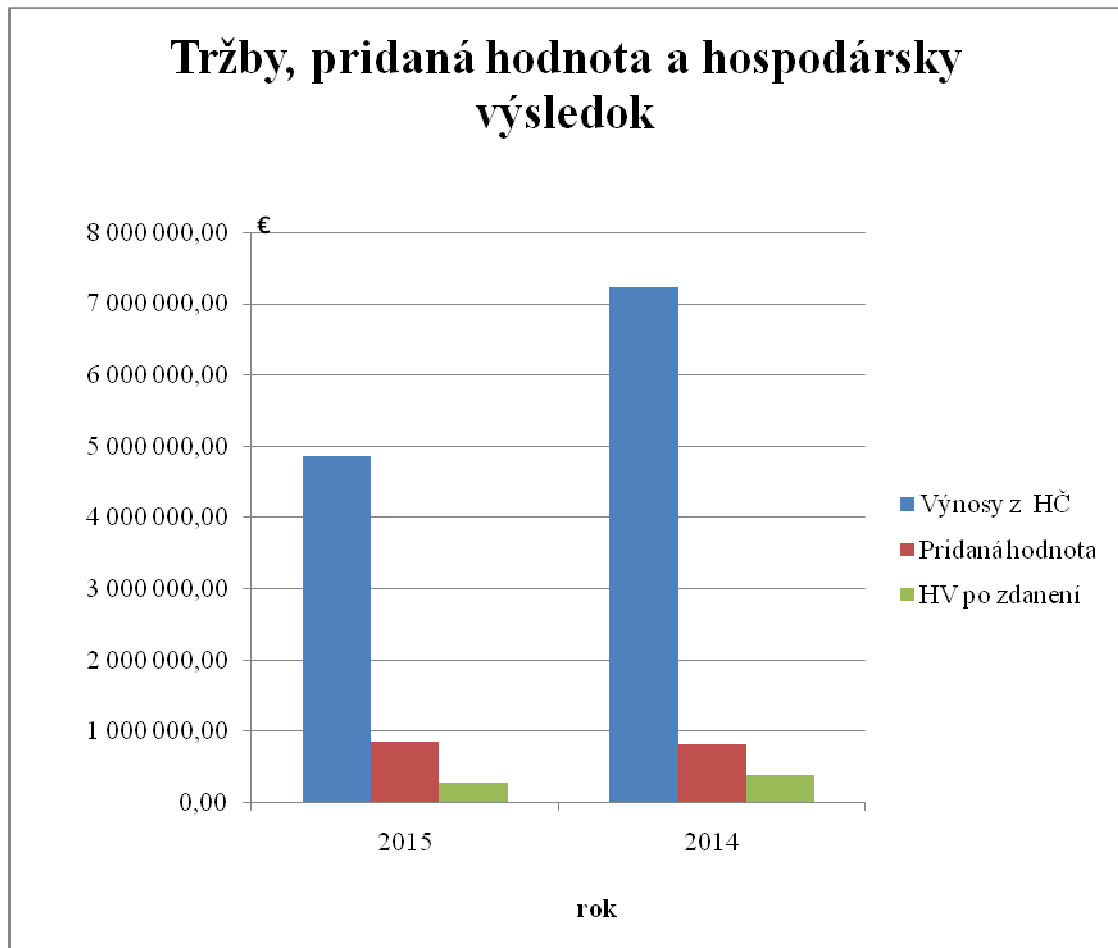
IČO: 31 713 891

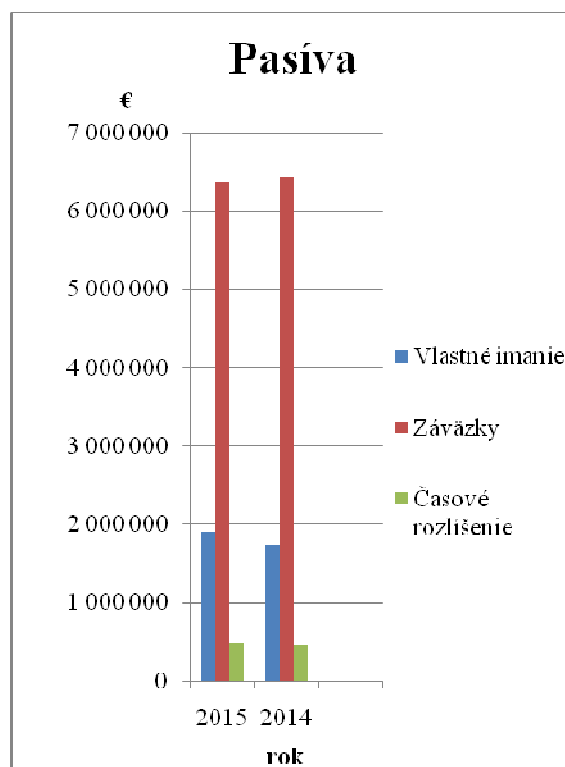
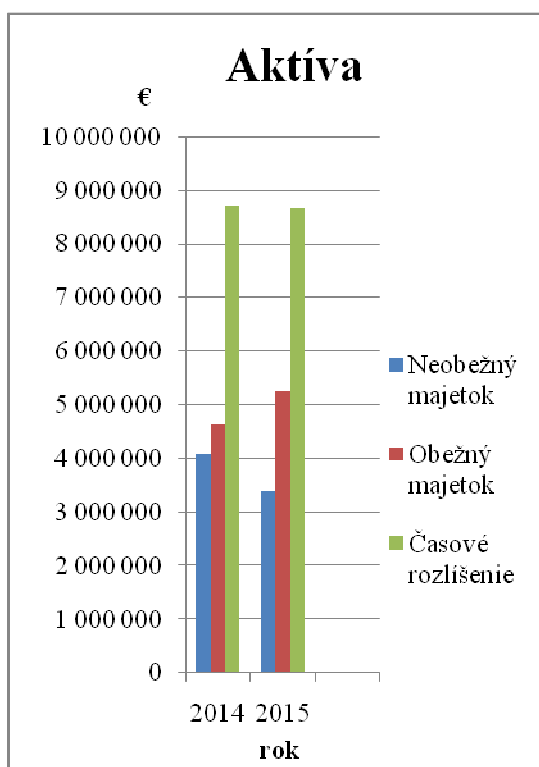
Telefón: 056/6885851

## **OBSAH**

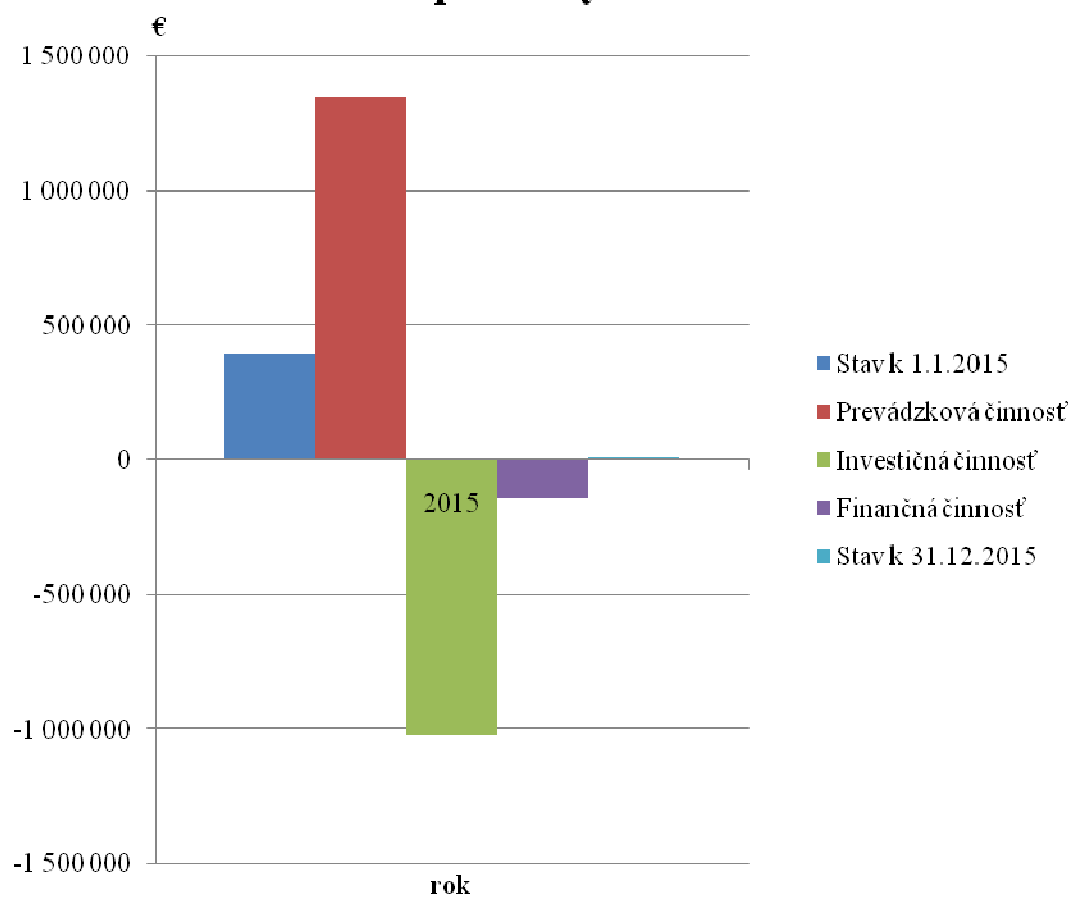
PREHĽAD FINANČNÝCH ÚDAJOV ZA ROKY 2014 – 2015	3
SPRÁVA PREDSTAVENSTVA O PODNIKATEĽSKEJ ČINNOSTI V ROKU 2015 A ZÁMEROCH PRE ROK 2016	6
NÁVRH NA SCHVÁLENIE ROČNEJ ÚČTOVNEJ ZÁVIERKY	11
ÚČTOVNÁ ZÁVIERKA ZA ROK 2015	12
DODATOK K SPRÁVE AUDÍTORA	14

## PREHĽAD FINANČNÝCH ÚDAJOV ZA ROK 2014 - 2015





## Prehľad peňažných tokov



**SPRÁVA O PODNIKATELSKEJ ČINNOSTI ZA ROK 2015  
O STAVE MAJETKU A ZDROJOV K 31.12.2015  
A ZÁMEROCH PRE ROK 2016**

**1. Výsledky rastlinnej výroby**

V hospodárskom roku 2015 sa rastlinná výroba orientovala na pestovanie pšenice ozimnej na 155,67 ha, repky ozimnej na výmere 272,82 ha, slnečnice na výmere 47,35 ha. Výmera ornej pôdy osiata sójou fazuľovou bola 120,07 ha. Osev kukurice zrnovej bol na výmere 498,59 ha.

Na obhospodarovanie týchto plodín sme spotrebovali osiva za 106 tis. EUR, hnojív za 202 tis. EUR, chemických ochranných prípravkov za 107 tis. EUR.

Úrody hlavných plodín dosiahnuté v tonách

Plodina	2014	2015
pšenica ozimná	3 588,00	1746,21
kukurica na zrno	6 301,48	3748,33
repka olejná ozimná	790,55	1371,36
slnečnica ročná	201,76	228,82
sója fazuľová	610,62	260,38

Vlastné náklady v Eur vynaložené na výroby rastlinnej výroby k 31.12.2014

Výrobok RV	2014	2015
pšenica ozimná	109,95	101,55
kukurica na zrno	117,90	119,24
repka olejná ozimná	331,85	191,77
slnečnica ročná	320,83	247,79
sója fazuľová	351,68	392,41

**2. Dosiahnutý výsledok hospodárenia (zisk +, strata -) v Eur**

	rok 2015
výsledok hospodárenia pred zdanením	+ 395 041
výsledok hospodárenia po zdanení	+ 286 287

**3. Výsledky finančného hospodárenia**

Tržby a výnosy podľa činnosti v Eur	rok 2015
Tržby za výroby	1 909 785
Tržby za poľnohospodárke služby	949 257
Tržby za ostatné služby	
Tržby za tovar	899 136
Výnosy celkom	4 892 933

<b>Priame náklady na výroby v Eur</b>	<b>rok 2015</b>
Materiálové náklady	924 354
z toho najvýznamnejšie:	
- spotreba nakúpených osív	105 988
- spotreba priemyselných hnojív	202 445
- spotreba prostriedkov na ochranu rastlín	107 362

#### **4. Obstaranie dlhodobého majetku**

<b>Názov obstaraného majetku</b>	<b>Obstarávacia cena v Eur</b>
Poľnohospodárske stroje	587 092

Družstvo v hospodárskom roku 2015 obstaralo nakladač CAT 924, traktory Fendt 930 Vario, Fendt 724 Vario, New Holland TD 5, kompaktor Lemken Gigant, mulčovač FAE UMM//S a podryvák Maschio Artiglio.

#### **5. Finančná analýza**

Celková likvidita = obežný majetok / KD záväzky = 4 627 398 / 3 650 689 = 1,27

Zisková rentabilita = zisk po zdanení / tržby = 286 287 / 4 857 960 = 5,89 %

Rentabilita vlastného kapitálu = zisk po zdanení / vlastný kapitál = 286 287 / 1 907 881 = 15,01 %

#### **6. Ostatné**

Spoločnosť nemá negatívny vplyv na životné prostredie.  
Spoločnosť nevytlačila náklady v oblasti výskumu a vývoja.

## **II. Predpokladaný budúci vývoj činnosti spoločnosti na rok 2016**

#### **Zámer rastlinnej výroby**

<b>Plodina</b>	<b>Výmera v ha</b>
pšenica ozimná	155,67
sója	120,07
kukurica	498,59
repky olejka	272,82
slnečnica	47,35

## VÝKAZ ZISKOV A STRÁT

Ukazovatele efektívnosti hospodárenia:

**k 31.12.2014**

**k 31.12.2014**

### **a) Rentabilita celkového kapitálu**

$$\frac{\text{Použitelný zisk+úroky} \quad 320 \, 152}{\text{Celkový kapitál k 1.1.} \quad 8 \, 652 \, 880} \times 100 = \quad 3,70 \% \quad 5,28 \%$$

### **b) Rentabilita vlastného kapitálu;**

$$\frac{\text{Použitelný zisk} \quad 286 \, 287}{\text{Vlastný kapitál k 1.1.} \quad 1 \, 741 \, 594} \times 100 = \quad 16,44 \% \quad 28,05 \%$$

### **c) Nákladová rentabilita**

$$\frac{\text{Hosp.výsledok} \quad 286 \, 287}{\text{Celkové náklady} \quad 4 \, 497 \, 892} \times 100 = \quad 6,36 \% \quad 5,77 \%$$

### **d) Nákladovosť**

$$\frac{\text{Náklady celkom} \quad 4 \, 497 \, 892}{\text{Výnosy celkom} \quad 4 \, 892 \, 933} \times 100 = \quad 91,93 \% \quad 94,54 \%$$

## BILANCIA (SÚVAHA)

Analýza štruktúry majetku (aktív), popis obchodného majetku, stalých aktív, obežného majetku, ostatných aktív, %-tuálne zloženie, medziročný pohyb. Analýza zdrojov (pasív), vlastného imania, cudzích zdrojov, ostatných pasív.

### ŠTRUKTÚRA MAJETKU A ZDROJOV

Ukazovateľ (v eurách)	Stav k 31.12.2014	%	Stav k 31.12.2015	%	Rozdiel
Neob majetok	3 399 553	39,29	4 090 332	46,90	+690 779
Obež majetok	5 247 526	60,64	4 627 398	53,06	- 620 128
<i>zásoby</i>	1 012 766	11,70	1 073 112	12,31	+60 346
<i>pohľadávky</i>	4 230 294	48,89	3 546 314	40,66	-683 980
<i>fin. majetok</i>	4 466	0,05	7 972	0,09	+3 506
Čas. rozlíšenie	5 801	0,07	3 295	0,04	- 2 506
<b>Aktíva celkom</b>	<b>8 652 880</b>	<b>100,00</b>	<b>8 721 025</b>	<b>100,00</b>	<b>+68 145</b>
Vlastné imanie	1 741 594	20,13	1 907 881	21,88	+166 287
Závazky	6 423 056	74,23	6 352 661	72,84	- 70 395
<i>bankové úvery</i>	156 236	1,69	141 640	1,62	- 14 596
Čas. rozlíšenie	488 230	5,64	460 483	5,28	-27 747
<b>Pasíva celkom</b>	<b>8 652 880</b>	<b>100,00</b>	<b>8 721 025</b>	<b>100,00</b>	<b>+ 68 145</b>

2015      2014

#### Miera krytia investičného majetku vlastným kapitálom:

$$\frac{\text{Vlastný kapitál}}{\text{Stále aktíva}} = \frac{1\,907\,881}{4\,090\,332} \times 100 = \begin{matrix} 46,64 \% & 51,23 \% \end{matrix}$$

#### Finančná stabilita (koeficient samofinancovania):

$$\frac{\text{Vlastný kapitál}}{\text{Celkové aktíva}} = \frac{1\,907\,881}{8\,721\,025} \times 100 = \begin{matrix} 21,88 \% & 20,13 \% \end{matrix}$$

#### Celková zadlženosť (veriteľské riziko):

$$\frac{\text{Cudzí kapitál}}{\text{Celkové aktíva}} = \frac{6\,352\,661}{8\,721\,025} \times 100 = \begin{matrix} 72,84 \% & 74,23 \% \end{matrix}$$

$$\text{Z toho úverová zadlženosť:} \quad \begin{matrix} 2,23 \% & 2,43 \% \end{matrix}$$

### **Okamžitá likvidita**

$$\frac{\text{Finančný majetok} \quad 7\,841}{\text{Krátkodobé záv.vč.úverov} \quad 3\,792\,329} = 0,002$$

Optimálny stav je v rozpätí: 0,2 - 0,5

### **Bežná likvidita**

$$\frac{\text{Obežný majetok - zásoby} \quad 3\,554\,286}{\text{Krátkodobé záväzky + úvery} \quad 3\,792\,329} = 0,94$$

Optimálny stav je v rozpätí: 1,0 - 1,5

### **Celková likvidita**

$$\frac{\text{Obežný majetok} \quad 4\,627\,398}{\text{Krátkodobé záv.vč.úverov} \quad 3\,792\,329} = 1,22$$

Optimálny stav je v rozpätí: 2,0 - 2,5

**Pracovný kapitál:** (obežný majetok - krátkodobé záväzky)

$$4\,627\,398 - 3\,694\,130 = 933\,268 \text{ EUR}$$

## NÁVRH NA SCHVÁLENIE ROČNEJ ÚČTOVNEJ ZÁVIERKY K 31.12.2015

---

Predstavenstvo Agropotravinárskeho družstva Malčice v zmysle stanov družstva po preskúmaní ročnej účtovnej závierky a výročnej správy za rok 2015, predkladá členskej schôdzi na schválenie návrh:

1. Schváliť účtovnú závierku a výročnú správu za rok 2015.
2. Hospodársky výsledok vo výške 286 286,79 Eur zaúčtovať nasledovne:
  - 254 786,79 Eur zaúčtovať na nerozdelený zisk minulých rokov účet 428000
  - 31 500,00 Eur zaúčtovať na záväzky voči členom pri rozdelení zisku:

účet	člen	suma v €
364011	Achmed Andreas Keck	15 750,-
364012	Heinz Georg Schmitt	15 750,-

Účtovná závierka podnikateľov v podvojnóm účtovníctve za roky 2015 a 2014

**Majetok (v eurách)**

	<b>31. 12. 2015</b>	<b>31. 12. 2014</b>
<b>Neobežný majetok</b>	<b>4 090 332</b>	<b>3 399 553</b>
Dlhodobý nehmotný majetok	-	-
Dlhodobý hmotný majetok	4 090 332	3 399 553
- Pozemky	1 321 030	820 058
- Stavby	649 761	696 920
- Samostatné hnutelné veci	1 014 867	819 634
- Obstarávaný dlhod. hm.majetok	1 104 674	1 062 941
Dlhodobý finančný majetok	-	-
<b>Obežný majetok</b>	<b>4 627 398</b>	<b>5 247 526</b>
Zásoby	1 073 112	1 012 766
- Materiál	352 602	117 387
- Nedokončená výroba	285 118	299 379
- Výrobky	49 181	595 268
- Zvieratá	60	180
- Tovar	386 151	552
- Iné pohľadávky	2 939 105	
- Odložená daňová pohľadávka	33 277	28 624
Krátkodobé pohľadávky	573 932	4 201 670
- Pohľadávky z obchodného styku	166 344	4 007 588
- Pohľadávky voči členom	9 000	
- Daňové pohľadávky	11 529	-
- Iné pohľadávky	387 059	194 082
Finančné účty	7 972	4 466
- Peniaze	7 841	4 466
- Účty v bankách	131	
<b>Časové rozlíšenie</b>	<b>3 295</b>	<b>5 801</b>
Náklady budúcich období	3 295	5 801
<b>MAJETOK CELKOM</b>	<b>8 721 025</b>	<b>8 652 880</b>

**Vlastné imanie a záväzky**  
**(v eurách)**

	<b>31. 12. 2015</b>	<b>31. 12. 2014</b>
<b>Vlastné imanie</b>	<b>1 907 881</b>	<b>1 741 594</b>
Základné imanie	50 000	50 000
Kapitálové fondy	1 539 165	1 539 165
Nedeliteľný fond	32 796	32 796
Výsledok hosp.min.rokov	- 367	-274 897
Výsledok hosp.za účtovné obdobie	286 287	394 530
<b>Záväzky</b>	<b>6 352 661</b>	<b>6 420 056</b>
Dlhodobé záväzky	2 046 250	2 050 448
- Ostatné dlhodobé záväzky	2 000 000	2 000 000
- Záväzky zo soc. fondu	36 412	36 856

- Odložený daňový záväzok	9 838	13 592
Krátkodobé záväzky	3 650 689	3 694 130
- Záväzky z obchodného styku	2 465 592	2 130 725
- Záväzky voči spoloč. a združ.	1 070 565	1 262 891
- Záväzky voči zamestnancom	10 138	12 567
- Záväzky zo soc.zabezpečenia	6 830	16 262
- Štát-daňové záväzky	97 489	252 596
- Iné záväzky	75	19 089
Krátkodobé rezervy	14 082	15 791
- Záonné rezervy	14 082	15 791
Bežné bankové úvery	141 640	156 236
Krátkodobé finančné výpomoci	500 000	506 451
<b>Časové rozlíšenie</b>	<b>460 483</b>	<b>488 230</b>

**Výkaz ziskov a strát**  
(v eurách)

	<b>31. 12. 2015</b>	<b>31. 12. 2014</b>
<b>Výnosy z hospodárskej činnosti spolu</b>	<b>4 857 960</b>	<b>7 225 124</b>
Tržby z predaja tovaru	899 136	1 128 077
Tržby z predaja vl. výrobkov	1 909 785	2 029 540
Tržby z predaja služieb	949 257	913 474
Zmeny stavu vnútroorg. zásob	-560 468	- 538 885
Tržby z predaja dlhodob.majetku	723 301	2 650 805
Ostatné výnosy z hospod. činnosti	936 949	1 012 113
<b>Náklady na hospodársku činnosť spolu</b>	<b>4 407 611</b>	<b>6 722 753</b>
Náklady vynaložené na obst. predaného tovaru	845 899	1 185 385
Spotreba materiálu, energie a ost. nesklad. dodávok	924 354	1 113 290
Služby	562 330	443 904
Osobné náklady	252 108	303 3015
- Mzdové náklady	176 760	212 244
- Náklady na soc. poistenie	62 178	75 552
- Sociálne náklady	13 170	15 519
Dane a poplatky	58 062	56 756
Odpisy a opr. položky k dlhodob. HM a neHM majetku	430 260	365 683
Zostatková cena predaného dlh. majetku	583 398	2 386944
Ostatné náklady na hosp. činnosť	751 200	867 476
<b>Výsledok hospodárenia z hospod. činnosti</b>	<b>450 349</b>	<b>502 371</b>
<b>Pridaná hodnota</b>	<b>865 127</b>	<b>819 627</b>
<b>Výnosy z finančnej činnosti</b>	<b>34 973</b>	<b>510</b>
- Ostatné výnosy z podielov	1 108	510
- výnosové úroky	33 865	
<b>Náklady na finančnú činnosť</b>	<b>90 281</b>	<b>43 377</b>
- Nákladové úroky	84 730	39 666
- Ostatné náklady na finančnú činnosť	5 551	3 711
<b>Výsledok hospodárenia z finančnej činnosti</b>	<b>- 55 308</b>	<b>- 42 867</b>
<b>Výsledok hospodárenia za účt. obdobie pred zdanením</b>	<b>395 041</b>	<b>459 504</b>

Daň z príjmov	108 754	64 974
-Daň z príjmov splatná	117 160	121 355
- Daň z príjmov odložená	-8 406	-56 381
<b>Výsledok hospodárenia za účt. obdobie po zdanení</b>	<b>286 287</b>	<b>394 530</b>

**Dodatok správy audítora  
o overení súladu výročnej správy s účtovnou závierkou  
v zmysle zákona č 540/2007 Z.z. § 23 odsek 5**

Štatutárnemu orgánu Agropotravinárske družstvo Malčice

I.  
Overil som účtovnú závierku Agropotravinárskeho družstva Malčice k 31. decembru 2015 uvedenú na stranách 12 až 13, ku ktorej som dňa 24. marca 2016 vydal správu audítora a v ktorej som vyjadril podmienený názor v nasledujúcom znení:

*Základ pre podmienený názor*

*\* Družstvo mimo podnikania v poľnohospodárskej výrobe v obci Malčice je vlastníkom a prevádzkovateľom skladovacích priestorov v zahraničí, v meste Laussig (SRN). Priestory využíva na skladovanie a strešné plochy prenajíma výrobcovi solárnej energie. Náklady a výnosy zahraničnej prevádzky zachytáva v účtovných knihách len na základe ročného vyúčtovania predkladaného štatutármi družstva prostredníctvom spojovacieho účtu pri združení. Za overované účtovné obdobie družstvo zúčtovalo výnosy vo výške 297 244,97 € a náklady výške 377 168,98 €, ktoré vykázalo vo výkaze ziskov a strát v riadku 209 – Ostatné výnosy z hospodárskej činnosti a v riadku 226 – Ostatné náklady na hospodársku činnosť. O ich skutočnej výške som sa vzhľadom na uvedené nemohol presvedčiť.*

*Podmienený názor*

*Podľa môjho názoru, okrem skutočností uvedených v odseku „Základ pre podmienený názor“, t. j. obmedzenia presvedčiť sa o vykázanej výške nákladov a výnosov uvedenej zahraničnej prevádzky, účtovná závierka poskytuje pravdivý a verný obraz finančnej situácie Agropotravinárskeho družstva Malčice k 31. decembru 2015 a výsledku jeho hospodárenia za rok končiaci k uvedenému dátumu v súlade so zákonom o účtovníctve.*

II.  
Overil som taktiež súlad výročnej správy s vyššie uvedenou účtovnou závierkou.

Za správnosť zostavenia výročnej správy je zodpovedný štatutárny orgán družstva. Mojou úlohou je overiť súlad výročnej správy s účtovnou závierkou a na základe toho vydať dodatok správy audítora o súlade výročnej správy s účtovnou závierkou.

Overenie som uskutočnil v súlade s Medzinárodnými audítorskými štandardami. Tieto štandardy požadujú, aby audítor naplánoval a vykonal overenie tak, aby získal primerané uistenie, že informácie uvedené vo výročnej správe, ktoré sú predmetom zobrazenia v účtovnej závierke, sú vo všetkých významných súvislostiach v súlade s príslušnou účtovnou závierkou.

Informácie uvedené vo výročnej správe na stranách 12 - 13 som posúdil s informáciami uvedenými v účtovnej závierke k 31. decembru 2015. Iné údaje a informácie, ako účtovné informácie získané z účtovnej závierky a účtovných kníh som neoveroval. Som presvedčený, že vykonané overovanie poskytuje dostatočný a vhodný základ pre môj názor.

*Podľa môjho názoru účtovné informácie uvedené vo výročnej správe Agropotravinárskeho družstva Malčice sú v súlade s účtovnou závierkou k 31. decembru 2015.*

Ing. Martin Šepelák, audítor SKAU  
Licencia SKAU 337

Dátum správy audítora: 24. marca 2016  
Adresa audítora: Pri sýpke 12, 071 01 Michalovce

