

# ENERGOCLIMA spol. s r. o.



## VÝROČNÁ SPRÁVA 2015

## **OBSAH:**

**Prihovor konateľ'a a generálneho riaditeľ'a spoločnosti**

**Charakteristika spoločnosti**

**História spoločnosti**

**Základné údaje o spoločnosti**

**Vedenie spoločnosti**

**Organizačná štruktúra spoločnosti**

**Certifikáty, oprávnenia**

**Vyhodnotenie obchodného plánu za rok 2015**

**Výhľad na rok 2016**

**Štruktúra zamestnancov a odborná spôsobilosť**

**Obstaranie, zaradenie a vyradenie DHM a DNM**

**Výsledky hospodárenia**

**Vyhodnotenie finančného plánu**

**Účtovná závierka a poznámky k účtovnej závierke**

**Správa audítora o overení súladu výročnej správy s účtovnou závierkou**

## Príhovor konateľa a generálneho riaditeľa spoločnosti

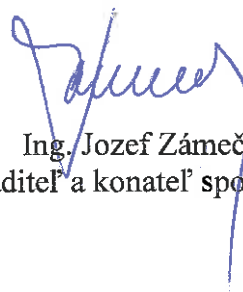
Vážení zákazníci a obchodní partneri,

rok 2015 bol pre našu spoločnosť zastabilizovaný v oblasti energetiky v rozsahu plnenia uzatvorených kontraktov pre Slovenské elektrárne, a.s.. V roku 2015 sme sa sústredili na predaj našich služieb a prác v oblasti vody a kanalizácie a v oblasti strojárskych výroby aj mimo oblasť energetiky.

Poskytovanie týchto služieb, ktorých cieľom je i naďalej dosahovanie maximálnej spokojnosti zákazníka v oblasti energetiky, vody a kanalizácie a strojárskych výroby, je súčasťou stratégie našej spoločnosti.

Máme ambície byť jednotkou na trhu v poskytovaní služieb v oblasti výroby, dodávky, montáže, servisu, údržby a generálnych opráv technologických zariadení pre jadrové a klasické elektrárne, čoho dôkazom sú aj ďalšie pripravované projekty .

Verím, že aj v roku 2015 sme Vám, našim partnerom boli spoľahlivým dodávateľom v tomto neustále sa meniacom prostredí a že sme dokázali potvrdiť úlohu silného a stabilného partnera. Týmto by som sa Vám všetkým rád poďakoval za prejavenu dôveru a teším sa na ďalšiu spoluprácu s Vami.



Ing. Jozef Zámečník  
generálny riaditeľ a konateľ spoločnosti

## Charakteristika spoločnosti

ENERGOCLIMA spol. s r.o. je odborne spôsobilá realizovať nasledujúce práce a činnosti:

- vyššie dodávky, montáž a skúšky technologických zariadení na všetkých druhoch povolených činností
- opravy, rekonštrukcie a údržby technologických zariadení na klasických a jadrových elektrárnach, teplárnach, kotolniciach a rozvodoch tepla
- montáž, rekonštrukcie, opravy, údržba a skúšky jadrových zariadení typu VVER 440
- montáž, rekonštrukcie, opravy, revízie a tlakové skúšky tlakových nádob stabilných, parných kotlov v zmysle vyhl. MPSVR 508/2009 Z.z.
- rekonštrukcia systémov ECCS, SSK, TVD II. bloku JE V-1
- rekonštrukcia systémov pre MSVP – JAVYS , a.s.
- vzduchotechnika pre JE V-1 v rámci zvyšovania celkovej bezpečnosti JE V-1
- likvidácia technologických zariadení v SE, a.s. EBO
- montáž, opravy, rekonštrukcie, revízie a revízne skúšky zdvíhacích zariadení v zmysle vyhlášky MPSVR 508/2009 Z.z..
- montáž, opravy, údržby elektrických zariadení nízkeho napätia
- montáž a opravy meracej a regulačnej techniky
- výroba a montáž oceľových konštrukcií
- montáž, opravy a rekonštrukcie potrubných systémov /vody a pary vrátane vysokotlakovej, olejov, technických a vykurovacích plynov/
- revízie a opravy armatúr a čerpadiel, vrátane potrubných rozvodov
- technická pomoc a odborné poradenstvo v oblasti energetiky, teplárenstva a životného prostredia
- poradenská činnosť v oblasti prípravy, montáže a uvádzania do prevádzky investičných celkov
- dodávky, montáž, servis, opravy vetracích, klimatizačných a filtračných zariadení, vrátane meracej a regulačnej techniky
- poradenstvo, sprostredkovanie obchodov s klimatizačnými a filtračnými zariadeniami
- revízie a repasie el. motorov klimatizačných systémov
- generálne a bežné opravy turbogenerátorov 110 MW
- generálne a bežné opravy kondenzátorov
- nakladanie s nebezpečným odpadom
- uskutočňovanie stavieb a ich zmien
- montáž, rekonštrukcie, údržba vyhradených technických zariadení tlakových

### výroba:

- výroba nerezových tlakových nádob typizovaných a netypizovaných
- výroba nerezových nádob EC 50 L na prevoz nebezpečných látok
- výroba nerezových reaktorov a filtrov pre nealkoholické nápoje
- výroba nerezových veľkoobjemových zásobníkov
- výroba dvojplášťových nerezových nádob
- výroba nerezových zásobníkov na granuláty
- výroba kontajnerov rôznych veľkostí
- výroba a montáž oceľových konštrukcií
- výroba a montáž liniek pre čističky odpadových vôd
- výroba a montáž špecifických výrobkov pre čističky odpadových vôd
- výroba a montáž nerezových potrubí pre čističky odpadových vôd

- výroba a montáž špecifických výrobkov pre jadrové elektrárne, ktoré nie sú bežne na trhu
- služby:**
- technológiu zvarovania (austenický, uhlíkatý materiál) vrátane zvarovania orbitálnou zvaračkou (automat)
  - rezanie materiálov plazmou a kyslík – plyn
  - sústružnícke a frézarské práce
  - skružovacie práce – plechy profilový materiál
  - zámočnícke práce
  - vodoinštalátorske a kúrenárske práce
  - elektroinštalačné práce
  - lešenárske práce
  - dodávka a montáž vzduchotechnických zariadení
  - pieskovanie mobilným tryskacím zariadením Zobor 150 l (piesok, drť)

Pre zabezpečenie odborných prác a služieb ENERGOCLIMA spol. s r.o. využíva vlastné technologické zariadenia v jednotlivých divíziách. Najväčší rozsah využitia technologických zariadení je v divízii Piešťany.

Práce, resp. ponúkané služby, vykonávame na základe objednávok a zmlúv o dielo. Pred zahájením práce ÚMS /Útvar montáže a servisu/ vypracováva harmonogramy a technologické postupy prác.

K samotnej výrobe využívame vlastné technologické zariadenia na spracovanie materiálu, delenie, zvarovanie, obrábanie a povrchovú úpravu.

Povrchová úprava hotových výrobkov:

- pieskovanie
- striekanie
- natieranie

Vzhľadom k tomu, že prevažná časť produkcie je zameraná na energetiku, vytvorila naša spoločnosť divízie v lokalitách jadrových a klasických elektrární:

- Divízia Atómové elektrárne Bohunice
- Divízia Atómové elektrárne Mochovce
- Divízia Elektrárne Nováky

Termíny prác na jednotlivých divíziách sú podmienené termínmi bežných a generálnych opráv v elektrárňach, čo predstavuje najväčší rozsah prác v období marec až október.

Z tohto dôvodu vyplynula potreba našej spoločnosti zabezpečiť zákazkovú náplň na obdobie január, február, november a december, čo riešime rozšírením výroby v divízii Piešťany so zameraním na výrobu nerezového programu v ponúkanom sortimente výrobkov :

- špecifické zariadenia pre čističky odpadových vôd
- výroba technologických nerezových prvkov pre prečerpávacie stanice
- nerezové reaktory, filtre a zásobníky minerálnych vôd pre potravinársky priemysel
- dvojplášťové nerezové veľkoobjemové zásobníky na tetrahydrotiofén, prepravné nerezové nádoby na tetrahydrotiofén typ EC 50 L a nerezové komponenty do odorizačných zariadení pre plynársky priemysel, ako aj iné typy zásobníkov na

- ekologicky nebezpečné materiály
- veľkoobjemové nerezové zásobníky pre liečebné a rehabilitačné účely
- nerezové zásobníky pre poľnohospodárstvo
- nerezové tlakové nádoby.

Okrem nerezovej výroby sa v divízii Piešťany rozširuje aj výroba z ocele triedy 11 v nasledovnom ponúkanom sortimente:

- veľkokapacitné kontajnery
- mostné závery 3W a portály dopravného značenia
- zásobníky, plošiny, pojazdné pneustanice, plniace stanice pre potravinársky priemysel
- oceľové konštrukcie.

## História spoločnosti

ENERGOCLIMA spol. s r.o. bola založená 18.4.1994 Ing. Jozefom Zámečnikom a bývalou spoločnosťou Vzduchotechnika Nové Mesto nad Váhom a.s.. Do obchodného registra Okresného súdu Trnava, odd. Sro, Vložka číslo: 244/T bola zapísaná dňa 23.5.1994. V roku 1996 pribudol nový spoločník Slovenské elektrárne a.s.. V roku 1998 sa Vzduchotechnika Nové Mesto na Váhom a.s. premenovala na VZT – Vzduchotechnika a.s.. Tento partnerský vzťah, troch spoločníkov, trval do 30.07.2000. Od 31.07.2000 je spoločnosť výhradne súkromnou spoločnosťou jediného spoločníka Ing. Jozefa Zámečnika.

Spoločnosť pri svojej podnikateľskej činnosti kladie dôraz na zodpovednosť, etiku konania, profesionalitu, nestrannosť, na korektné vzťahy s obchodnými partnermi a na otvorený prístup vo vzťahu voči svojim zamestnancom.

Medzi najvýznamnejšie projekty realizované za dobu pôsobenie spoločnosti patrí:

- Budovanie spracovateľského centra rádioaktívneho odpadu BSC RAO pre SE, a. s. JAVYS, a.s. Jaslovské Bohunice
- Rekonštrukcia medziskladu vyhoreného paliva MSVP s cieľom zvýšiť kapacitu vyhorených palivových článkov a seizmické zodolnenie technologických zariadení SE, a. s. JAVYS, a.s.
- Rekonštrukcia bezpečnostných systémov JE V-1 s cieľom zvýšiť bezpečnosť bezpečnostných systémov a seizmicky zodolniť technologické zariadenia primárneho okruhu JE V-1 / 2. blok Jaslovské Bohunice
- Rekonštrukcia Napoleonských kúpeľov I. a III. na Kúpeľnom ostrove v Piešťanoch vrátane bahenného hospodárstva v rozsahu podľa realizačného projektu
- Rekonštrukcia balneoterapie pre IRMA – Slovenské liečebné kúpele, a.s. Piešťany
- Kogeneračná jednotka v ZSNP Žiar nad Hronom
- Oprava zrážacieho kotla pre ISTROCHEM Bratislava
- Rekonštrukcia Čistiarne odpadových vôd v Piešťanoch
- Rekonštrukcia Čistiarne odpadových vôd v Dechticiach
- Rekonštrukcia Čistiarne odpadových vôd v Starej Turej
- Rekonštrukčné práce na kanalizačných staniách – TAVOS a.s.
- Rekonštrukcia 8 kusov odplyňovačov pre SE, a.s. Mochovce
- Rekonštrukcia odplyňovačov – výroba montáž interných častí-rozvodov pary pre SE, a.s. Jaslovské Bohunice

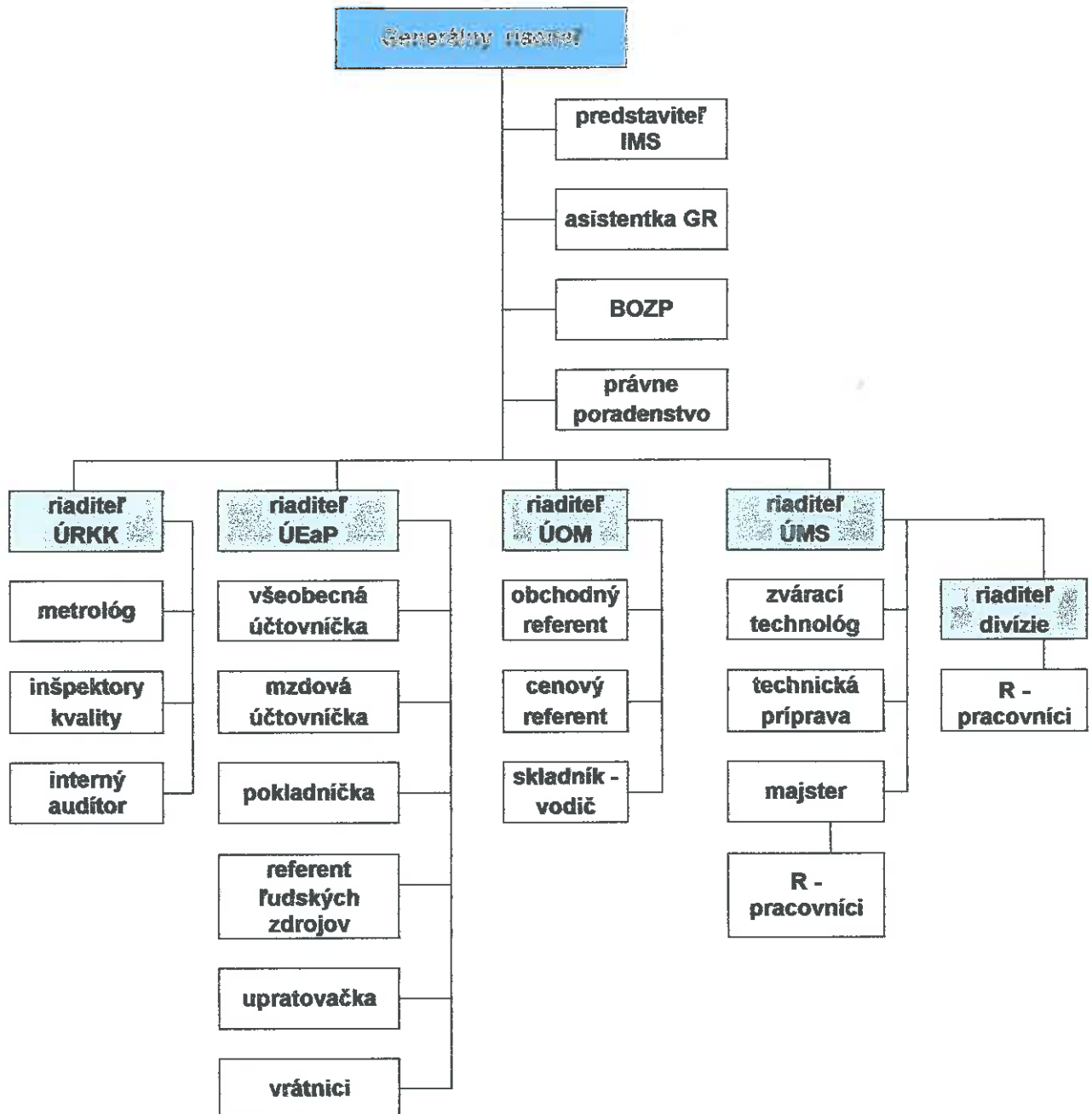
## Základné údaje o spoločnosti

Obchodné meno:	ENERGOCLIMA spol. s r.o.
Právna forma:	spoločnosť s ručením obmedzením
IČO:	341 013 14
DIČ:	2020392594
IČ DPH:	SK2020392594
Sídlo:	Priemyselná 4, 921 01 Piešťany
Zapísaná:	OR OS Trnava, Oddiel: Sro, Vložka číslo: 244/T
Web:	<a href="http://www.energoclima.sk">www.energoclima.sk</a>
E-mail:	<a href="mailto:energoclima@energoclima.sk">energoclima@energoclima.sk</a>
Telefón:	033 762 13 52
Fax:	033 762 76 23

## Vedenie spoločnosti

Ing. Jozef Zámečník	konateľ a generálny riaditeľ spoločnosti
Roman Zámečník	riaditeľ Útvaru riadenia a kontroly kvality
Emília Backová	riaditeľka Útvaru obchodu a marketingu
Štefánia Gajarská	riaditeľka Útvaru ekonomiky a personalistiky
Ing. Rudolf Drlička	riaditeľ Útvaru montáže a servisu

## Organizačná štruktúra spoločnosti



## Certifikáty, oprávnenia

Na zabezpečenie vysokej kvality ponúkaných služieb a prác v oblasti energetiky, vody a kanalizácie a strojárkej výroby vynakladá naša spoločnosť nemalé úsilie a finančné prostriedky i v legislatívnej oblasti. Aj týmto deklarujeme kvalitu ponúkaných prác a schopnosť zabezpečovať neustále rastúce nároky a požiadavky zákazníka.

ENERGOCLIMA spol. s r.o. má vybudovaný Integrovaný manažérsky systém.

### Certifikáty

Certifikát SK09/0760 podľa normy: EN ISO 9001: 2008

EN ISO 14001:2004

OHSAS 18001:2007

Certifikát 01 202 HU/A = 14 3129 podľa normy: ISO 3834-2 pre potrubia, tlakové nádoby a oceľové konštrukcie

### Oprávnenia

**Technická inšpekcia SR, a.s. Trnavská cesta 56, 821 01 Bratislava, pracovisko Nitra:**

#### • Oprávnenie č. 628/4/2007 – EZ-S,O(OU,M) – E2 – A,B

na činnosť:

§ Odborné prehliadky a odborné skúšky vyhradených technických zariadení elektrických

⊙ Oprava vyhradených technických zariadení elektrických v rozsahu:

OU oprava a údržba

M montáž do funkčného celku na mieste budúcej prevádzky

V rozsahu:

E2 technické zariadenia elektrické s napätím do 1000 V vrátane bleskozvodov

Triedy objektov:

A objekty bez nebezpečenstva výbuchu

B objekty s nebezpečenstvom výbuchu

#### • Oprávnenie č. 543/4/2012 – PZ – O(OU,M,R) – Aa,b,f,g1,h, Ba,b,f,g,h1,h2

na činnosť:

⊙ Oprava vyhradených technických zariadení plynových v rozsahu:

OU oprava a údržba

R rekonštrukcia

M montáž do funkčného celku na mieste budúcej prevádzky

V rozsahu:

technické zariadenia plynové skupina A na:

- a výroba plynu s jednotkovým výkonom vyšším ako 10 Nm<sup>3</sup>/h vrátane zariadenia upravujúceho zloženie plynu na technické hodnoty vyžadované osobitným predpisom alebo odberateľom
- b skladovanie plynu s pretlakom plynu do 0,05 MPa vrátane s vnútorným objemom nad 100 m<sup>3</sup>, napríklad v plynojeme a zásobníku
- f znižovanie tlaku plynu so vstupným pretlakom plynu nad 0,4 MPa
- g rozvod plynu s tlakom plynu nad 0,4 MPa a acetylénovod
- h spotrebu plynu spaľovaním a s výkonom jednotlivého zariadenia alebo so súčtom výkonov jednotlivých zariadení tvoriacich funkčný celok nad 0,5 MW vrátane zariadenia na výrobu ochranných atmosfér pri tepelnom spracúvaní

technické zariadenia plynové skupina B na:

- a výroba plynu s jednotkovým výkonom do 10 Nm<sup>3</sup>/h vrátane
- b skladovanie plynu s pretlakom plynu do 0,05 MPa vrátane s vnútorným objemom do 100 m<sup>3</sup>, napríklad v plynojeme a zásobníku
- f znižovanie tlaku plynu so vstupným pretlakom plynu do 0,4 MPa vrátane s výkonom nad 25 Nm<sup>3</sup>/h okrem zariadení zahrnutých v skupine B písm. g)
- g rozvod plynu vrátane regulačného zariadenia na prípojke plynu s výkonom odberného plynového zariadenia do 25 Nm<sup>3</sup>/h vrátane so vstupným pretlakom plynu do 0,4 MPa vrátane, okrem acetylénovodu
- h1 spotrebu plynu spaľovaním s výkonom od 5 kW do 0,5 MW vrátane zariadenia na výrobu ochranných atmosfér pri tepelnom spracúvaní a spotrebiča, pri ktorom sa vyžaduje napojenie na odťah spalín
- h2 spotrebu plynov spaľovaním a s výkonom od 5 kW do 50 kW vrátane zariadenia na výrobu ochranných atmosfér pri tepelnom spracúvaní a všetky spotrebiče, pri ktorých sa vyžaduje napojenie na odťah spalín

• **Oprávnenie č. 544/4/2012 – PZ – S – Ag,h, Bf,g,h1,h2**

na činnosť:

**S** Odborné prehliadky a odborné skúšky vyhradených technických zariadení plynových

V rozsahu:

technické zariadenia plynové skupina A na:

- g rozvod plynov s pretlakom plynu nad 0,4 MPa
- h spotrebu plynov spaľovaním s výkonom jednotlivého zariadenia alebo so súčtom výkonov jednotlivých zariadení tvoriacich funkčný celok nad 0,5 MW vrátane zariadení na výrobu ochranných atmosfér pri tepelnom spracúvaní

technické zariadenia plynové skupina B na:

- f znižovanie tlaku plynu so vstupným pretlakom plynu do 0,4 MPa vrátane s výkonom nad 25 Nm<sup>3</sup>/h okrem zariadení zahrnutých v skupine B písm. g)
- g rozvod plynu vrátane regulačného zariadenia na prípojke plynu s výkonom odberného plynového zariadenia do 25 Nm<sup>3</sup>/h vrátane so vstupným pretlakom plynu do 0,4 MPa vrátane, okrem acetylénovodu
- h1 spotrebu plynu spaľovaním s výkonom od 5 kW do 0,5 MW vrátane zariadení na

- výrobu ochranných atmosfér pri tepelnom spracúvaní a spotrebiča, pri ktorom sa vyžaduje napojenie na odťah spalín
- h2 spotrebu plynov spaľovaním s výkonom od 5 kW do 50 kW vrátane zariadení na výrobu ochranných atmosfér pri tepelnom spracúvaní a všetky spotrebiče, pri ktorých sa vyžaduje napojenie na odťah spalín

• **Oprávnenie s č. 255/4/2013 – TZ – V,Z – Ab1,b2, Bb1,b2**

na činnosť:

- V** výroba vyhradených technických zariadení tlakových  
**Z** označovanie vyhradených technických zariadení tlakových

V rozsahu:

technické zariadenia tlakové skupina A

- b1 tlakové nádoby stabilné, ktoré neobsahujú nebezpečné plyny, pary, kvapaliny  
b2 tlakové nádoby stabilné, ktoré obsahujú nebezpečné plyny, kvapaliny

technické zariadenia tlakové skupina B

- b1 tlakové nádoby stabilné, ktoré neobsahujú nebezpečné plyny, pary, kvapaliny  
b2 tlakové nádoby stabilné, ktoré obsahujú nebezpečné plyny, kvapaliny

**TŮV SŮD Slovakia s.r.o., Jašíkova 6. 821, 03 Bratislava:**

• **Oprávnenie č. 0006/20/11/TZ–O,S–Aa1,a2,a3,a4,b1,b2,e,f,g Ba,b1,b2,e1,e2,f1/OPR**

na činnosť:

Opravy, odborné prehliadky a odborné skúšky, tlakové zariadenia.  
Oprava (činnosť na technickom zariadení vrátane jeho rozoberania, odstránenia chýb a porúch, rekonštrukcie a montáže smerujúca k zabezpečeniu jeho funkčného a bezpečného stavu)

V rozsahu:

**A. Technické zariadenia tlakové skupiny A podľa druhu sú:**

a) vykurované alebo inak vyhrievané technické zariadenie s rizikom prehriatia určené na výrobu pary alebo na ohrev kvapalín, ktorých teplota je vyššia ako bod varu pri tlaku 0,05 MPa

1. parný kotol s menovitým množstvom vyrábanej pary nad 115 t/h
  2. parný kotol s menovitým množstvom vyrábanej pary nad 50t/h do 115 t/h vrátane a kvapalinový kotol s tepelným výkonom nad 35 MW (II. trieda).
  3. parný kotol s menovitým množstvom v MW vyrábanej pary nad 8 t/ h do 50 t/h vrátane a kvapalinový kotol s tepelným výkonom nad 5,8 MW do 35 MW vrátane (III. trieda),
  4. parný kotol s menovitým množstvom vyrábanej pary do 8 t/h vrátane a kvapalinový kotol s tepelným výkonom do 5,8 MW (IV. trieda),
- b) tlaková nádoba stabilná, ktorá

1. neobsahuje nebezpečné plyny, pary alebo kvapaliny s teplotou vyššou, ako je ich bod varu pri tlaku 0,2 MPa, s objemom nad 10 litrov a ktorej súčin objemu technického zariadenia tlakového v litroch a najvyššieho pracovného tlaku v MPa (ďalej len „bezpečnostný súčin“) je väčší ako 20;
2. obsahuje nebezpečné plyny alebo nebezpečné kvapaliny pri akejkoľvek teplote, ktorej najvyšší dovolený tlak je vyšší ako 0,05 MPa, s objemom nad 1 liter, a ktorej bezpečnostný súčin je väčší ako 5;
- e) potrubné vedenia s menovitou svetlosťou potrubia väčšou ako DN 25 na rozvod nebezpečnej kvapaliny s najvyšším dovoleným tlakom nad 1 MPa, ktorého súčin najvyššieho dovoleného tlaku v MPa a menovitej svetlosti DN je väčší ako 200
- f) tlaková nádoba s najvyšším pracovným pretlakom nad 0,05 MPa a s objemom nad 10 litrov, ktorá obsahuje rádioaktívne látky,
- g) potrubné systémy s menovitou svetlosťou potrubia väčšou ako DN 25 vrátane ich súčastí na rozvod kvapalín s rádioaktívnymi látkami s najvyšším dovoleným tlakom nad 0,05 MPa.

#### **B. Technické zariadenia tlakové skupiny B podľa druhu sú:**

- a) vykurované alebo inak vyhrievané zariadenie s rizikom prehriatia určené na výrobu pary s menovitým tlakom do 0,05 MPa vrátane alebo na ohrev kvapaliny pri teplote nižšej, ako je bod varu, s menovitým tepelným výkonom nad 100 kW (V. trieda),
- b) tlaková nádoba stabilná, ktorá obsahuje
  1. nie nebezpečné plyny, pary alebo kvapaliny s teplotou vyššou, ako je ich bod varu pri tlaku 0,05 MPa, s objemom nad 1 liter a ktorých bezpečnostný súčin je väčší ako 5;
  2. nebezpečné plyny alebo nebezpečné kvapaliny pri akejkoľvek teplote, ktorých najvyšší dovolený tlak je vyšší ako 0,05 MPa, s objemom nad 1 liter a ktorých bezpečnostný súčin je väčší ako 2,5,
- e) potrubné vedenie
  1. na rozvod nebezpečnej kvapaliny s najvyšším dovoleným tlakom nad 0,05 MPa do 1 MPa, ktorého súčin najväčšieho dovoleného tlaku v MPa a menovitej svetlosti potrubia DN je 200 a väčší,
  2. s pracovnou látkou vodná para, ktorého súčin najväčšieho dovoleného tlaku v MPa a menovitej svetlosti potrubia DN je 350 a väčší, pričom menovitá svetlosť potrubia je väčšia ako DN 100, a to bez ohľadu na rozšírené časti,
- f) bezpečnostné príslušenstvo, ktoré
  1. chráni technické zariadenie tlakové pred prekročením najvyššieho pracovného tlaku.

#### **Certifikačný orgán pre chladiacu a klimatizačnú techniku:**

- **Certifikát o odbornej spôsobilosti na nakladanie s fluórovanými skleníkovými plynmi podľa zákon č. 286/2009 Z.z. § 6 (3)**

## Vyhodnotenie obchodného plánu za rok 2015

Spoločnosť ENERGOCLIMA spol. s r.o. zrealizovala v roku 2015 zákazky v celkovom finančnom objeme 1 213 570 €. Rozpracovanosť k 31.12.2015 na nedokončených zákazkách je 18 385 €.

Na plnení uvedeného objemu mali jednotlivé divízie nasledovný podiel:

- *Divízia Piešťany* - plnenie predstavovalo finančný objem vo výške 263 567 €  
- rozpracovanosť ku koncu roka 2015 je 18 385 €
- *Divízia Atómové elektrárne Bohunice a Mochovce* – plnenie predstavovalo finančný objem vo výške 950 003 €

V roku 2015 plnila naša spoločnosť zákazky rôzneho charakteru pre odberateľov:

- **SE a.s.**
  - Opravy armatúr a údržbárske zámočnicke a zvaračské práce na tlakových nádobách a potrubných systémoch v EBO, EMO
  - Opravy točivých strojov – turbogenerátorov, vzduchotechnických systémov, protipožiarnych klapiek a zariadení, čerpadiel, kompresorov a dieselgenerátorov v EBO, EMO
  - Žeriavnícke práce v JE V2 EBO a obsluha pre triedu žeriavov Aa pri GO 1. A 2. bloku EMO
  - Obsluha žeriavov 50t a 125t + lokalita Portál
  - Montáž a demontáž proti prachovej steny EMO 3,4
  - Rekonštrukcia 8 ks odplyňovačov, výroba interných častí do napájacích nádrží a výroba sediel pod napájacie nádrže - DOSTAVBA EMO 3,4
  - Rekonštrukcia odplyňovačov – výroba interných častí rozvodov pary v EBO
  - Preventívna a korektívna údržba vymrazovačov
- **VUJE, a.s.**
  - Úprava hydrauliky klimatizácie
- **CHESTREAL PROGRESS, a.s.**
  - Opravy rozvodov médií a tlakových nádob v JAVYS
- **TAVOS a.s.**
  - Výmena časti prepadového potrubia DN 200 ČOV Piešťany
  - Oprava – výmena skorodovaných poklopov ČS Červeník a Leopoldov
  - Opravy vnútorných omietok a výmena vodovodného uzáveru VZ Dobrá Voda
  - Výmena výtlačných potrubí VZ Dechtice
  - Servis a vyčistenie klimatizačných jednotiek v budove sídla TAVOS-u a v laboratóriu ČOV Piešťany
- **VODOHOSPODÁRSKE STAVBY a.s.**
  - Montážne práce na nerezovom potrubí DN600 pre stavbu ČOV Petržalka
  - Montážne práce na PS06 a PS04 pre stavbu ČOV Leopoldov

- **FERRMONT spol. s r.o.**
  - Dodávka a montáž technologickej časti ČOV Stará Turá
- **SPP – Distribúcia a.s.**
  - Výroba komponentov do odorizačných zariadení

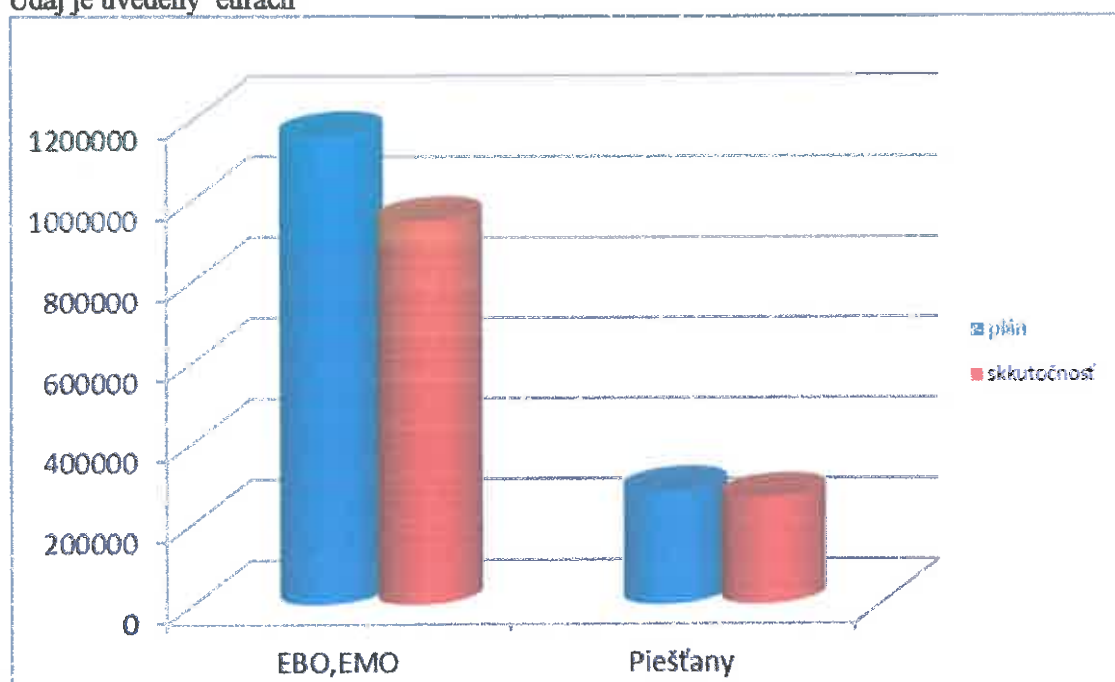
Ďalšiu časť zákaziek čierne predstavuje:

- **STAVOKOV spol. s r.o.**
  - Výroba OK väzníkov – CITY ARENA Tmava
- **KELLYS BICYCLES s.r.o.**
  - Výroba a montáž OK

### Vyhodnotenie plánu po divíziách

Divízia	Plán	Fakturácia	Rozdiel
EBO, EMO	1 161 006	950 003	-211 003
Piešťany	280 977	263 567	-17 410
Spolu:	1 441 983	1 213 570	-228 413

Údaj je uvedený eurách



## Výhľad na rok 2016

Spoločnosť ENERGOCLIMA spol. s r.o. má v pláne na rok 2016 zrealizovať zákazky v oblasti energetiky vo finančnom objeme 1 283 600 €, hlavne pre Atómové elektrárne Jaslovské Bohunice V-2, Mochovce a JAVYS, a.s., ktoré sú už zmluvne potvrdené.

V oblasti vody a kanalizácie plánuje spoločnosť realizovať zákazky vo finančnom objeme 150 000 €, z čoho je 30% už zmluvne uzatvorených so spoločnosťou Trnavská vodárenská spoločnosť, a.s..

V oblasti strojárskej výroby plánuje spoločnosť realizovať zákazky vo finančnom objeme cca 100 000 €.

V súčasnosti prebiehajú rokovania medzi našou spoločnosťou a Elektrárňami Nováky o spolupráci v rozsahu pripravovanej korektívnej údržby, a tým by opäť naša spoločnosť obnovila činnosť divízie Elektrárne Nováky.

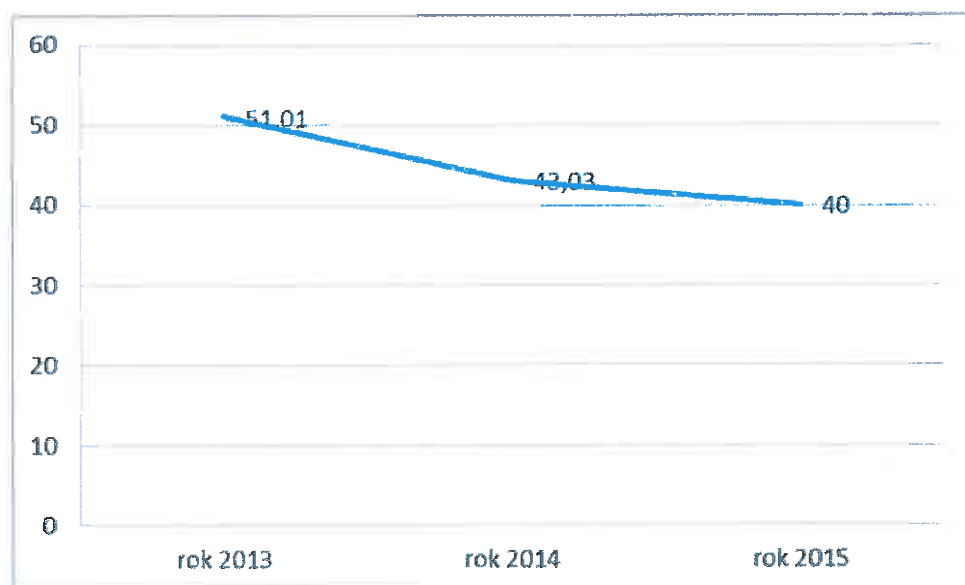
Z hore uvedeného vyplýva, že spoločnosť ENERGOCLIMA spol. s r.o. má predpoklad, že v roku 2016 bude realizovať zákazky v celkovom finančnom objeme minimálne 1,5 mil. €, čo predstavuje nárast objemu tržieb oproti roku 2015 cca o 23,6 %.

## Štruktúra zamestnancov a odborná spôsobilosť

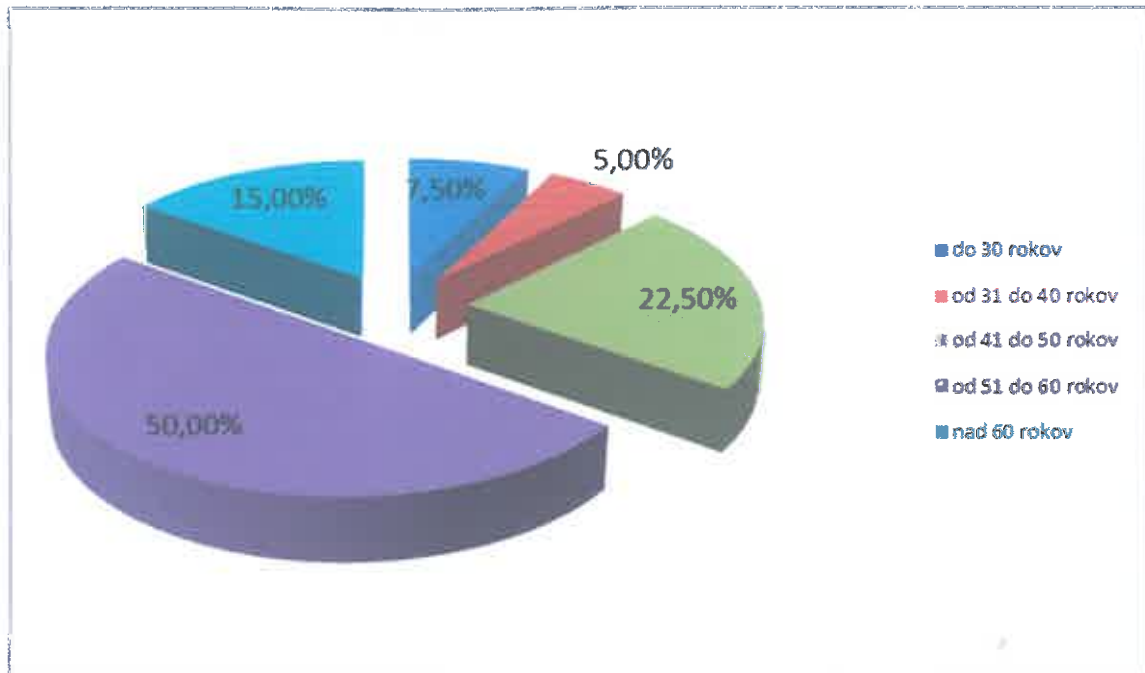
### Počty kmeňových zamestnancov ENERGOCLIMA spol. s r.o. k 31.12.2015

Kategória	Evidenčný počet pracovníkov	
	Celkom	z toho ženy
THP	10	4
výrobní	24	3
režijní	6	1
Spolu V + R	30	4
Spolu	40	8

### Vývoj počtu zamestnancov

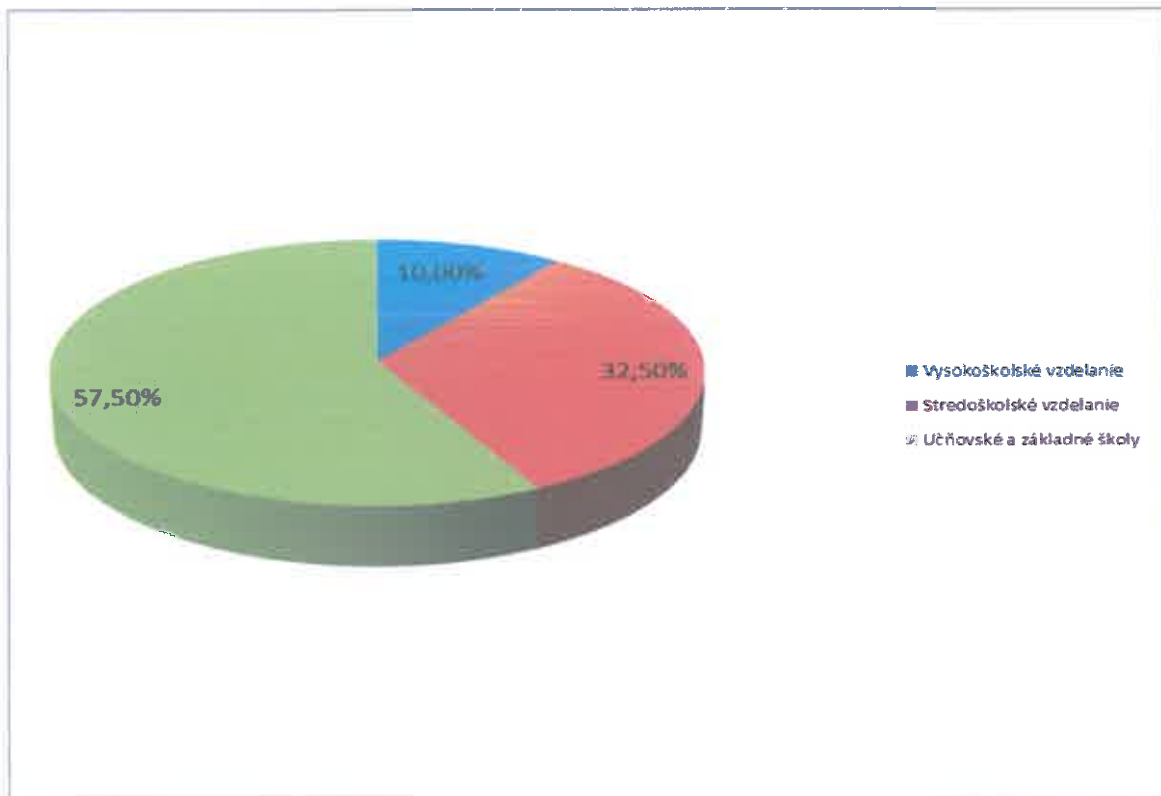


### Veková štruktúra k 31.12.2015



### Vzdelanie zamestnancov

- stredoškolské vzdelanie – 13 pracovníkov
- vysokoškolské vzdelanie – 4 pracovníci
- učňovské a základné vzdelanie - 23 pracovníkov



## **Rozvoj a vzdelávanie pracovníkov**

Rozvoj a vzdelávanie pracovníkov je zabezpečované prostredníctvom školiacich stredísk a vo vlastnej réžii. Ročný plán výchovy a vzdelávania je zostavovaný z požiadaviek jednotlivých útvarov.

Pre rok 2015 vyčlenila spoločnosť na výchovu a vzdelávanie pracovníkov finančné prostriedky vo výške 5 500,00 € v skutočnosti sme na školenia použili 5 388,00 €.

### **Prehľad osvedčení pracovníkov ENERGOCLIMA spol. s r.o.**

- Smernica QP – 02 pre pohyb pracovníkov v atómových elektrárňach
- Psychologické testy
- Štátna skúška pre zvaračov STN EN 287 – 1
- Vysokozdvižné vozíky
- Viazací bremien
- Žeriavnici
- Osvedčenie elektrikárov - § 23 - elektrotechnik na riadenie činnosti na elektrických zariadeniach nad 1000 V a bleskozvodoch v objektoch tr. A, § 22 – samostatný elektrotechnik
- Osvedčenie o odbornej spôsobilosti na vykonávanie opráv, rekonštrukcií a montáže vyhradených technických zariadení plynových
- Osvedčenie na činnosť: pracovník na opravy tlakových zariadení
- Osvedčenie o odbornej spôsobilosti na nakladanie s látkou poškodzujúcou ozónovú vrstvu
- Osvedčenie na činnosť : odborný pracovník plynových zariadení
- Osvedčenie na činnosť : odborný pracovník na výkon stavebných a prvých tlakových skúšok tlakových zariadení
- Potvrdenie o absolvovaní aktualizáčnej odbornej prípravy osôb na opravy vyhradených technických zariadení tlakových
- Osvedčenie o vykonaní odbornej skúšky – stavbyvedúci
- Interní audítori systémov riadenia kvality
- Skúšanie vizuálnymi metódami – VT 2. Stupeň
- Skúšanie kapilárnymi metódami – PT 2. stupeň

## **Obstaranie, zaradenie a vyradenie dlhodobého majetku**

V roku 2012 začala spoločnosť s rekonštrukciou klampiarskej dielne a výrobné haly 2. Rekonštrukčné práce v roku 2012 boli realizované vo výške 29 525,70 €. V roku 2013 boli práce realizované vo výške 54 739,15 €, v roku 2014 vo výške 53 398,33 € a v roku 2015 vo výške 11 135,95 €, čo spolu predstavuje čiastku 148 799,13 €. Rekonštrukčné práce boli ukončené v 07/2015.

Rekonštrukčné práce sú vykonávané vo vlastnej réžii a z vlastných finančných prostriedkov.

Spoločnosť v roku 2015 realizovala projekt v rámci nenávratného finančného príspevku. Jednalo sa o „Rekonštrukciu a modernizáciu osvetlenia vo výrobných halách spoločnosti ENERGOCLIMA spol. s r.o. pre zvyšovanie energetickej efektívnosti“. Projekt bol ukončený v 11/2015 v celkovej výške 81 056,16 €. Z toho NFP vo výške 60 % predstavuje čiastku 48 633,68 €.

## Výsledky hospodárskej činnosti

Ukazovateľ je uvedený v eurách			
/vybrané ukazovatele/	rok 2013	rok 2014	rok 2015
Výroba	1086161	1098294	1212088
- tržby z predaja vl. výrobkov a služieb	1097450	1029438	1213569
- zmena stavu vnútropodnikových zásob	-66028	15458	-12617
- aktivácia	54739	53398	11136
Výrobná spotreba	398101	536171	584725
Pridaná hodnota	688060	562123	627363
Osobné náklady	556407	506289	535744
Odpisy	87087	46319	20866
Výnosy celkom	1105007	1100383	1214737
Náklady celkom	1083766	1133064	1193945
Výsledok hospodárenia pred zdanením	21241	-32681	20793
Daň z príjmov	5384	1808	9889
Výsledok hospodárenia po zdanení	15857	-34489	10903

## Čistý pracovný kapitál

Ukazovateľ je uvedený v eurách			
	rok 2013	rok 2014	rok 2015
Obežné aktíva	439585	305685	390926
- zásoby	28267	43761	38373
- krátkodobé pohľadávky	262557	260884	351537
- finančné účty	146511	1040	1016
Krátkodobé záväzky	136502	154713	214968
Čistý pracovný kapitál	303083	150972	175958

## Celkový obrat spoločnosti

Ukazovateľ je uvedený v eurách			
	rok 2013	rok 2014	rok 2015
Výroba	1086161	1098294	1212089
- tržby z predaja vl. výrobkov a služieb	1097450	1029438	1213570
- zmena stavu vnútropodnikových zásob	-66028	15458	-12617
- aktivácia	54739	53398	11136
Tržby z predaja dlhodobého majetku a materiálu	625	900	0
Ostatné výnosy z hospodárskej činnosti	18209	1184	2648
Finančné výnosy	11	5	0
Celkový obrat spoločnosti	1105007	1100383	1214737

## Vyhodnotenie finančného plánu

Foľožka	Plán v celých €	Skutočnosť v celých €
<b>50 - Spotrebované nákupy</b>	<b>190677</b>	<b>176517</b>
z toho: Spotreba materiálu	157577	148873
z toho: PHM	16000	14032
Priamy materiál	91077	102416
Režijný materiál	50000	32425
Drob. propagačné predmety	500	0
Spotreba energie	33100	27644
z toho: elektrina	10800	8592
Voda	300	350
teplo /plyn/	22000	18702
<b>51 - Služby</b>	<b>636588</b>	<b>408208</b>
z toho: Opravy a udržiavanie	12000	3301
Cestovné	35100	36400
Ostatné služby	589488	368507
z toho: reprezentačné	3600	3861
výkony spojov, poštovné	6600	5690
nájomné	2640	3091
audit, daň. a ekon. poradenstvo, ISO	5510	5732
služby na zákazky	547138	325695
ostatné služby	24000	24438
<b>52 - Osobné náklady</b>	<b>531260</b>	<b>535743</b>
z toho: mzdové náklady	380000	388585
zákonné odvody	133760	130895
sociálne náklady	12000	10875
školenia	5500	5388
<b>53 - Dane a poplatky</b>	<b>28000</b>	<b>27345</b>
z toho: cestná daň, daň z nehnuteľností, ostatné nepriame dane	28000	27345
<b>54 - 55 - Odpisy a rezervy</b>	<b>34200</b>	<b>24392</b>
z toho: odpisy DHM, DNM, ODHM	30000	20866
ostatné prevádzkové náklady	4200	3526
<b>56 - 57 - 58 - Finančné a mimoriadne náklady</b>	<b>15800</b>	<b>21740</b>
z toho: úroky platené	5500	12400
kurzové straty	0	10
bankové poplatky, poisťné	10300	9330
<b>Náklady spolu:</b>	<b>1436525</b>	<b>1193945</b>
<b>Tržby</b>	<b>1441983</b>	<b>1213570</b>
<b>Zmena stavu NV</b>	<b>-15000</b>	<b>-12617</b>
<b>Aktivácia – majetku vytvoreného vlastnou činnosťou</b>	<b>25000</b>	<b>11136</b>
<b>Ostatné výnosy</b>	<b>6000</b>	<b>2648</b>
<b>Tržby spolu</b>	<b>1457983</b>	<b>1214737</b>
<b>Zisk pred zdanením</b>	<b>21458</b>	<b>20792</b>

## **Dodatok k správe nezávislého audítora**

o audite Výročnej správy za rok končiaci 31.12.2015

spoločnosti **ENERGOCLIMA, spol. s.r.o.**

/ majiteľom spoločnosti /

Na základe nášho overenia v zmysle Zákona o účtovníctve č. 431/2002 Z. z., § 20 v platnom znení, Zákona o audítoroch, audite a dohľade nad výkonom auditu č. 540/2007 Z. z., a Medzinárodných audítorských štandardov sme zistili, že údaje vo výročnej správe použité z účtovnej závierky sú v súlade s účtovnou závierkou za rok, ktorý sa skončil k 31. decembru 2015 a ktorú sme auditovali. Uvedená účtovná závierka je kompletná.

Na základe toho súhlasíme, aby ste správu audítora o audite pripojenej účtovnej závierky uviedli vo výročnej správe.

Piešťany, 13. mája 2016



*Jarmila Bokorová*  
ALFA AUDIT, s.r.o.

audítorská spoločnosť číslo licencie 93

Ing. Jarmila Bokorová

Zodpovedný audítor, číslo licencie 175

**SPRÁVA NEZÁVISLÉHO AUDÍTORA**  
**o audite účtovnej závierky za rok končiaci 31.12.2015**  
**spoločnosti ENERGOCLIMA, spol. s.r.o.**  
**/štatutárnemu orgánu a majiteľom spoločnosti /**

Uskutočnili sme audit priloženej účtovnej závierky spoločnosti

**ENERGOCLIMA spol. s.r.o.**

IČO: 34 101 314,

ktorá obsahuje súvahu k 31. decembru 2015, výkaz ziskov a strát za rok končiaci sa k uvedenému dátumu, a poznámky, ktoré obsahujú súhrn významných účtovných zásad a účtovných metód a ďalšie vysvetľujúce informácie.

#### *Zodpovednosť štatutárneho orgánu za účtovnú závierku*

Štatutárny orgán spoločnosti je zodpovedný za zostavenie tejto účtovnej závierky, ktorá poskytuje pravdivý a verný obraz v súlade so Zákonom o účtovníctve č. 431/2002 Z.z. v znení neskorších predpisov (ďalej len „zákon o účtovníctve“) a za interné kontroly, ktoré štatutárny orgán považuje za potrebné pre zostavenie účtovnej závierky, ktorá neobsahuje významné nesprávnosti, či už v dôsledku podvodu alebo chyby.

#### *Zodpovednosť audítora*

Našou zodpovednosťou je vyjadriť názor na túto účtovnú závierku na základe nášho auditu. Audit sme uskutočnili v súlade s Medzinárodnými audítorskými štandardmi. Podľa týchto štandardov máme dodržiavať etické požiadavky, naplánovať a vykonať audit tak, aby sme získali primerané uistenie, že účtovná závierka neobsahuje významné nesprávnosti.

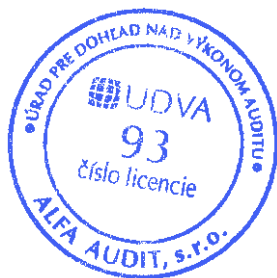
Súčasťou auditu je uskutočnenie postupov na získanie audítorských dôkazov o sumách a údajoch vykázaných v účtovnej závierke. Zvolené postupy závisia od úsudku audítora, vrátane posúdenia rizík významnej nesprávnosti v účtovnej závierke, či už v dôsledku podvodu alebo chyby. Pri posudzovaní tohto rizika audítor berie do úvahy interné kontroly relevantné na zostavenie účtovnej závierky účtovnej jednotky, ktorá poskytuje pravdivý a verný obraz, aby mohol vypracovať audítorské postupy vhodné za daných okolností, nie však na účely vyjadrenia názoru na účinnosť interných kontrol účtovnej jednotky. Audit ďalej zahŕňa zhodnotenie vhodnosti použitých účtovných zásad a účtovných metód a primeranosti účtovných odhadov uskutočnených štatutárnym orgánom, ako aj vyhodnotenie prezentácie účtovnej závierky.

Sme presvedčení, že audítorské dôkazy, ktoré sme získali, poskytujú dostatočný a vhodný základ pre náš názor.

*Názor*

Podľa nášho názoru, účtovná závierka poskytuje pravdivý a verný obraz finančnej situácie spoločnosti ENERGOCLIMA spol. s.r.o. k 31. decembru 2015 a výsledku jej hospodárenia za rok končiaci sa ku uvedenému dátumu v súlade so zákonom o účtovníctve.

Piešťany, 13. mája 2016



*Jarmila Bokorová*

ALFA AUDIT, s.r.o.  
audítorská spoločnosť číslo licencie 93  
Ing. Jarmila Bokorová  
Zodpovedný audítor, číslo licencie 175

Príloha :  
Účtovná závierka zostavená k 31.12.2015

# ÚČTOVNÁ ZÁVIERKA

podnikateľov v podvojnom účtovníctve



zostavená k 31.12.2015

Číselné údaje sa zarovnávajú vpravo, ostatné údaje sa píšú zľava. Nevyplnené riadky sa ponechávajú prázdne.

Údaje sa vyplňajú paličkovým písmom (podľa tohto vzoru), písacím strojom alebo tlačiarňou, a to čiernou alebo tmavomodrou farbou.

Á Ä B Č D É F G H Í J K L M N O P Q R Š T Ú V X Ý Ž 0 1 2 3 4 5 6 7 8 9

Daňové identifikačné číslo <b>2 0 2 0 3 9 2 5 9 4</b>	Účtovná závierka <input checked="" type="checkbox"/> riadna	Účtovná jednotka malá	Mesiac Rok od <b>0 1 2 0 1 5</b>
IČO <b>3 4 1 0 1 3 1 4</b>	<input type="checkbox"/> mimoriadna	<input checked="" type="checkbox"/> veľká	Za obdobie do <b>1 2 2 0 1 5</b>
SK NACE <b>3 3 . 1 1 . 0</b>	<input type="checkbox"/> priebežná	(vyznačí sa x)	Bezprostredne predchádzajúce obdobie od <b>0 1 2 0 1 4</b>
			do <b>1 2 2 0 1 4</b>

Priložené súčasti účtovnej závierky

 Súvaha (Úč POD 1-01)  
(v celých eurách)

 Výkaz ziskov a strát (Úč POD 2-01)  
(v celých eurách)

 Poznámky (Úč POD 3-01)  
(v celých eurách alebo eurocentoch)

Obchodné meno (názov) účtovnej jednotky

ENERGOCLIMA spol. s r.o.

Sídlo účtovnej jednotky

Ulica

PRIEMYSELNÁ

Číslo

4

PSČ

Obec

92101 PIEŠŤANY

Označenie obchodného registra a číslo zápisu obchodnej spoločnosti

Telefónne číslo

337621352

Faxové číslo

337627623

E-mailová adresa

GAJARSKA@ENERGOCLIMA.SK

Zostavená dňa:

22.03.2016

Schválená dňa:

. . 20

Podpisový záznam štatutárneho orgánu účtovnej jednotky alebo člena štatutárneho orgánu účtovnej jednotky alebo podpisový záznam fyzickej osoby, ktorá je účtovnou jednotkou:

ENERGOCLIMA  
92101 Piešťany

Záznamy daňového úradu

Miesto pre evidenčné číslo

Odtlačok prezentačnej pečiatky daňového úradu



Ozna- čenie a	STRANA AKTÍV b	Číslo riadku c	Bežné účtovné obdobie		Bezprostredne predchádzajúce účtovné obdobie		
			1	Brutto - časť 1		Netto 2	Netto 3
				Korekcia - časť 2			
	<b>SPOLU MAJETOK</b> r. 02 + r. 33 + r. 74	01		2 2 4 0 4 6 6	1 0 9 5 7 1 9		
				1 1 4 4 7 4 7		9 3 6 8 4 8	
<b>A.</b>	<b>Neobežný majetok</b> r. 03 + r. 11 + r. 21	02		1 8 2 8 9 1 3	6 9 8 3 7 9		
				1 1 3 0 5 3 4		6 0 3 6 7 7	
<b>A.I.</b>	<b>Dlhodobý nehmotný majetok súčet (r. 04 až r. 10)</b>	03		1 8 7 7 2	2 0 5 0		
				1 6 7 2 2		4 5 1 0	
<b>A.I.1.</b>	<b>Aktivované náklady na vývoj (012) - /072, 091A/</b>	04					
2.	Softvér (013) - /073, 091A/	05		1 8 3 9 9	2 0 5 0		
				1 6 3 4 9		4 5 1 0	
3.	Oceniteľné práva (014) - /074, 091A/	06					
4.	Goodwill (015) - /075, 091A/	07					
5.	Ostatný dlhodobý nehmotný majetok (019, 01X) - /079, 07X, 091A/	08		3 7 3			
				3 7 3			
6.	Obstarávaný dlhodobý nehmotný majetok (041) - /093/	09					
7.	Poskytnuté preddavky na dlhodobý nehmotný majetok (051) - /095A/	10					
<b>A.II.</b>	<b>Dlhodobý hmotný majetok súčet (r. 12 až r. 20)</b>	11		1 8 0 8 5 0 2	6 9 4 6 9 0		
				1 1 1 3 8 1 2		5 9 6 7 1 2	
<b>A.II.1.</b>	<b>Pozemky (031) - /092A/</b>	12		1 8 7 4 8 3	1 8 7 4 8 3		
						1 8 7 4 8 3	
2.	Stavby (021) - /081, 092A/	13		6 3 2 2 7 7	4 8 1 7 6 7		
				1 5 0 5 1 0		2 6 4 7 5 4	
3.	Samostatné hnutelné veci a súbory hnutelných vecí (022) - /082, 092A/	14		9 6 5 3 0 6	2 0 0 4		
				9 6 3 3 0 2		6 8 1 2	



Ozna- čenie a	STRANA AKTÍV b	Číslo riadku c	Bežné účtovné obdobie		Bezprostredne predchádzajúce účtovné obdobie
			1	2	
			Brutto - časť 1	Netto	Netto 3
			Korekcia - časť 2		
4.	Pestovateľské celky trvalých porastov (025) - /085, 092A/	15			
5.	Základné stádo a ľahné zvieratá (026) - /086, 092A/	16			
6.	Ostatný dlhodobý hmotný majetok (029, 02X, 032) - /089, 08X, 092A/	17			
7.	Obstarávaný dlhodobý hmotný majetok (042) - /094/	18			1 3 7 6 6 3
8.	Poskytnuté preddavky na dlhodobý hmotný majetok (052) - /095A/	19	2 3 4 3 6	2 3 4 3 6	
9.	Opravná položka k nadobudnutému majetku (+/- 097) +/- 098	20			
<b>A.III.</b>	<b>Dlhodobý finančný majetok súčet (r. 22 až r. 32)</b>	21	1 6 3 9	1 6 3 9	2 4 5 5
A.III.1.	Podielové cenné papiere a podiely v prepojených účtovných jednotkách (061A, 062A, 063A) - /096A/	22	1 6 3 9	1 6 3 9	2 4 5 5
2.	Podielové cenné papiere a podiely s podielovou účasťou okrem v prepojených účtovných jednotkách (062A) - /096A/	23			
3.	Ostatné realizovateľné cenné papiere a podiely (063A) - /096A/	24			
4.	Pôžičky prepojeným účtovným jednotkám (066A) - /096A/	25			
5.	Pôžičky v rámci podielovej účasti okrem prepojeným účtovným jednotkám (066A) - /096A/	26			
6.	Ostatné pôžičky (067A) - /096A/	27			
7.	Dlhové cenné papiere a ostatný dlhodobý finančný majetok (065A, 069A,06XA) - /096A/	28			



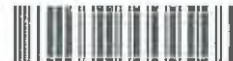
Označenie a	STRANA AKTÍV b	Číslo riadku c	Bežné účtovné obdobie		Bezprostredne predchádzajúce účtovné obdobie
			1	2	
			Brutto - časť 1	Netto	Netto
			Korekcia - časť 2		
8.	Pôžičky a ostatný dlhodobý finančný majetok so zostatkovou dobou splatnosti najviac jeden rok (066A, 067A, 069A, 06XA) - /096A/	29			
9.	Účty v bankách s dobou viazanosti dlhšou ako jeden rok (22XA)	30			
10.	Obstarávaný dlhodobý finančný majetok (043) - /096A/	31			
11.	Poskytnuté preddávky na dlhodobý finančný majetok (053) - /095A/	32			
<b>B.</b>	<b>Obežný majetok</b> r. 34 + r. 41 + r. 53 + r. 66 + r. 71	33	<b>4 0 5 1 3 9</b>	<b>3 9 0 9 2 6</b>	
			<b>1 4 2 1 3</b>		<b>3 0 5 6 8 5</b>
<b>B.I.</b>	<b>Zásoby</b> súčet (r. 35 až r. 40)	34	<b>3 8 3 7 3</b>	<b>3 8 3 7 3</b>	
					<b>4 3 7 6 1</b>
<b>B.I.1.</b>	<b>Materiál</b> (112, 119, 11X) - /191, 19X/	35	<b>1 9 9 8 8</b>	<b>1 9 9 8 8</b>	
					<b>1 2 7 5 9</b>
2.	Nedokončená výroba a polotovary vlastnej výroby (121, 122, 12X) - /192, 193, 19X/	36	<b>1 8 3 8 5</b>	<b>1 8 3 8 5</b>	
					<b>3 1 0 0 2</b>
3.	Výrobky (123) - /194/	37			
4.	Zvieratá (124) - /195/	38			
5.	Tovar (132, 133, 13X, 139) - /196, 19X/	39			
6.	Poskytnuté preddávky na zásoby (314A) - /391A/	40			
<b>B.II.</b>	<b>Dlhodobé pohľadávky</b> súčet (r. 42 + r. 45 až r. 52)	41			
<b>B.II.1.</b>	<b>Pohľadávky</b> z obchodného styku súčet (r. 43 až r. 45)	42			



Ozna- čenie a	STRANA AKTÍV b	Číslo riadku c	Bežné účtovné obdobie		Bezprostredne predchádzajúce	
			1	Brutto - časť 1	Netto 2	účetné obdobie
				Korekcia - časť 2	Netto 3	
1.a.	Pohľadávky z obchodného styku voči prepojeným účtovným jednotkám (311A, 312A, 313A, 314A, 315A, 31XA) - /391A/	43				
1.b.	Pohľadávky z obchodného styku v rámci podielovej účasti okrem pohľadávok voči prepojeným účtovným jednotkám (311A, 312A, 313A, 314A, 315A, 31XA) - /391A/	44				
1.c.	Ostatné pohľadávky z obchodného styku (311A, 312A, 313A, 314A, 315A, 31XA) - /391A/	45				
2.	Čistá hodnota zákazky (316A)	46				
3.	Ostatné pohľadávky voči prepojeným účtovným jednotkám (351A) - /391A/	47				
4.	Ostatné pohľadávky v rámci podielovej účasti okrem pohľadávok voči prepojeným účtovným jednotkám (351A) - /391A/	48				
5.	Pohľadávky voči spoločníkom, členom a združeniu (354A, 355A, 358A, 35XA) - /391A/	49				
6.	Pohľadávky z derivátových operácií (373A, 376A)	50				
7.	Iné pohľadávky (335A, 336A, 33XA, 371A, 374A, 375A, 378A) - /391A/	51				
8.	Odložená daňová pohľadávka (481A)	52				
<b>B.III.</b>	<b>Krátkodobé pohľadávky súčet (r. 54 + r. 58 až r. 65)</b>	53	<b>3 6 5 7 5 0</b>	<b>3 5 1 5 3 7</b>	<b>2 6 0 8 8 4</b>	
<b>B.III.1.</b>	<b>Pohľadávky z obchodného styku súčet (r. 55 až r. 57)</b>	54	<b>3 1 5 6 4 0</b>	<b>3 0 1 4 2 7</b>	<b>2 4 5 5 9 6</b>	
1.a.	Pohľadávky z obchodného styku voči prepojeným účtovným jednotkám (311A, 312A, 313A, 314A, 315A, 31XA) - /391A/	55				
1.b.	Pohľadávky z obchodného styku v rámci podielovej účasti okrem pohľadávok voči prepojeným účtovným jednotkám (311A, 312A, 313A, 314A, 315A, 31XA) - /391A/	56				



Označenie a	STRANA AKTÍV b	Číslo riadku c	Bežné účtovné obdobie		Bezprostredne predchádzajúce účtovné obdobie
			1	2	
				Brutto - časť 1 Korekcia - časť 2	Netto
1.c.	Ostatné pohľadávky z obchodného styku (311A, 312A, 313A, 314A, 315A, 31XA) - /391A/	57	3 1 5 6 4 0	3 0 1 4 2 7	
			1 4 2 1 3		2 4 5 5 9 6
2.	Čistá hodnota zákazky (316A)	58			
3.	Ostatné pohľadávky voči prepojeným účtovným jednotkám (351A) - /391A/	59			
4.	Ostatné pohľadávky v rámci podielovej účasti okrem pohľadávok voči prepojeným účtovným jednotkám (351A) - /391A/	60			
5.	Pohľadávky voči spoločníkom, členom a združeniu (354A, 355A, 358A, 35XA, 398A) - /391A/	61			
6.	Sociálne poistenie (336A) - /391A/	62			
7.	Daňové pohľadávky a dotácie (341, 342, 343, 345, 346, 347) - /391A/	63	4 8 6 3 4	4 8 6 3 4	
					4 3 3 1
8.	Pohľadávky z derivátových operácií (373A, 376A)	64			
9.	Iné pohľadávky (335A, 33XA, 371A, 374A, 375A, 378A) - /391A/	65	1 4 7 6	1 4 7 6	
					1 0 9 5 7
B.IV.	Krátkodobý finančný majetok súčet (r. 67 až r. 70)	66			
B.IV.1.	Krátkodobý finančný majetok v prepojených účtovných jednotkách (251A, 253A, 256A, 257A, 25XA) - /291A, 29XA/	67			
2.	Krátkodobý finančný majetok bez krátkodobého finančného majetku v prepojených účtovných jednotkách (251A, 253A, 256A, 257A, 25XA) - /291A, 29XA/	68			
3.	Vlastné akcie a vlastné obchodné podiely (252)	69			
4.	Obstarávaný krátkodobý finančný majetok (259, 314A) - /291A/	70			



Ozna- čenie a	STRANA AKTÍV b	Číslo riadku c	Bežné účtovné obdobie		Bezprostredne predchádzajúce účtovné obdobie
			1	2	3
			Brutto - časť 1	Netto	Netto
			Korekcia - časť 2		
B.V.	Finančné účty r. 72 + r. 73	71	1 0 1 6	1 0 1 6	1 0 4 0
B.V.1.	Peniaze (211, 213, 21X)	72	1 0 1 6	1 0 1 6	1 0 4 0
2.	Účty v bankách (221A, 22X, +/- 261)	73			
C.	Časové rozlíšenie súčet (r. 75 až r. 78)	74	6 4 1 4	6 4 1 4	2 7 4 8 6
C.1.	Náklady budúcich období dlhodobé (381A, 382A)	75			
2.	Náklady budúcich období krátkodobé (381A, 382A)	76	4 7 1 3	4 7 1 3	1 9 1 5
3.	Príjmy budúcich období dlhodobé (385A)	77			
4.	Príjmy budúcich období krátkodobé (385A)	78	1 7 0 1	1 7 0 1	2 5 5 7 1

Ozna- čenie a	STRANA PASÍV b	Číslo riadku c	Bežné účtovné obdobie 4	Bezprostredne predchádzajúce účtovné obdobie 5
	<b>SPOLU VLASTNÉ IMANIE A ZÁVÄZKY</b> r. 80 + r. 101 + r. 141	79	1 0 9 5 7 1 9	9 3 6 8 4 8
A.	Vlastné imanie r. 81 + r. 85 + r. 86 + r. 87 + r. 90 + r. 93 + r. 97 + r. 100	80	4 4 4 9 4 4	4 6 1 8 5 7
A.I.	Základné imanie súčet (r. 82 až r. 84)	81	5 3 4 4 3	5 3 4 4 3
A.I.1.	Základné imanie (411 alebo +/- 491)	82	5 3 4 4 3	5 3 4 4 3
2.	Zmena základného imania +/- 419	83		
3.	Pohľadávky za upísané vlastné imanie (-/353)	84		
A.II.	Emisné ážio (412)	85		
A.III.	Ostatné kapitálové fondy (413)	86		
A.IV.	Zákonné rezervné fondy r. 88 + r. 89	87	9 5 9 0	9 5 9 0
A.IV.1.	Zákonný rezervný fond a nedeliteľný fond (417A, 418, 421A, 422)	88	9 5 9 0	9 5 9 0
2.	Rezervný fond na vlastné akcie a vlastné podieľy (417A, 421A)	89		



Ozna- čenie a	STRANA PASÍV b	Číslo riadku c	Bežné účtovné obdobie 4	Bezprostredne predchádzajúce účtovné obdobie 5
<b>A.V.</b>	<b>Ostatné fondy zo zisku r. 91 + r. 92</b>	<b>90</b>		
A.V.1.	Štatutárne fondy (423, 42X)	91		
2.	Ostatné fondy (427, 42X)	92		
<b>A.VI.</b>	<b>Oceňovacie rozdiely z precenenia súčet (r. 94 až r. 96)</b>	<b>93</b>	<b>- 2 8 6 7</b>	<b>- 2 0 5 1</b>
A.VI.1.	Oceňovacie rozdiely z precenenia majetku a záväzkov (+/- 414)	94	- 2 8 6 7	- 2 0 5 1
2.	Oceňovacie rozdiely z kapitálových účasí (+/- 415)	95		
3.	Oceňovacie rozdiely z precenenia pri zlúčení, splnutí a rozdelení (+/- 416)	96		
<b>A.VII.</b>	<b>Výsledok hospodárenia minulých rokov r. 98 + r. 99</b>	<b>97</b>	<b>3 7 3 8 7 5</b>	<b>4 3 5 3 6 4</b>
A.VII.1.	Nerozdelený zisk minulých rokov (428)	98	3 7 3 8 7 5	4 3 5 3 6 4
2.	Neuhradená strata minulých rokov (-/429)	99		
<b>A.VIII.</b>	<b>Výsledok hospodárenia za účtovné obdo- bie po zdanení +/- r. 01 - (r. 81 + r. 85 + r. 86 + r. 87 + r. 90 + r. 93 + r. 97 + r. 101 + r. 141)</b>	<b>100</b>	<b>1 0 9 0 3</b>	<b>- 3 4 4 8 9</b>
<b>B.</b>	<b>Záväzky r. 102 + r. 118 + r. 121 + r. 122 + r. 136 + r. 139 + r. 140</b>	<b>101</b>	<b>5 9 4 1 9 7</b>	<b>4 6 7 7 4 6</b>
<b>B.I.</b>	<b>Dlhodobé záväzky súčet (r. 103 + r. 107 až r. 117)</b>	<b>102</b>	<b>2 8 7 6 7 4</b>	<b>2 6 5 8 3 8</b>
<b>B.I.1.</b>	<b>Dlhodobé záväzky z obchodného styku súčet (r. 104 až r. 106)</b>	<b>103</b>		
1.a.	Záväzky z obchodného styku voči prepojeným účtovným jednotkám (321A, 475A, 476A)	104		
1.b.	Záväzky z obchodného styku v rámci podielo- vej účasti okrem záväzkov voči prepojeným účtovným jednotkám (321A, 475A, 476A)	105		
1.c.	Ostatné záväzky z obchodného styku (321A, 475A, 476A)	106		
2.	Čistá hodnota zákazky (316A)	107		
3.	Ostatné záväzky voči prepojeným účtovným jednotkám (471A, 47XA)	108		
4.	Ostatné záväzky v rámci podielovej účasti okrem záväzkov voči prepojeným účtovným jednotkám (471A, 47XA)	109		
5.	Ostatné dlhodobé záväzky (479A, 47XA)	110	2 7 1 2 0 0	2 5 6 0 0 0
6.	Dlhodobé prijaté preddavky (475A)	111		
7.	Dlhodobé zmenky na úhradu (478A)	112		
8.	Vydané dlhopisy (473A/-/255A)	113		
9.	Záväzky zo sociálneho fondu (472)	114	4 3 1	8 0 4
10.	Iné dlhodobé záväzky (336A, 372A, 474A, 47XA)	115		
11.	Dlhodobé záväzky z derivátových operácií (373A, 377A)	116		
12.	Odložený daňový záväzok (481A)	117	1 6 0 4 3	9 0 3 4



Označenie a	STRANA PASÍV b	Číslo riadku c	Bežné účtovné obdobie 4	Bezprostredne predchádzajúce účtovné obdobie 5
<b>B.II.</b>	<b>Dlhodobé rezervy r. 119 + r. 120</b>	<b>118</b>		
B.II.1.	Zákonné rezervy (451A)	119		
2.	Ostatné rezervy (459A, 45XA)	120		
<b>B.III.</b>	<b>Dlhodobé bankové úvery (461A, 46XA)</b>	<b>121</b>		
<b>B.IV.</b>	<b>Krátkodobé záväzky súčet (r. 123 + r. 127 až r. 135)</b>	<b>122</b>	<b>2 1 4 9 6 8</b>	<b>1 5 4 7 1 3</b>
<b>B.IV.1.</b>	<b>Záväzky z obchodného styku súčet (r. 124 až r. 126)</b>	<b>123</b>	<b>1 2 3 6 1 6</b>	<b>9 4 5 2 7</b>
1.a.	Záväzky z obchodného styku voči prepojeným účtovným jednotkám (321A, 322A, 324A, 325A, 326A, 32XA, 475A, 476A, 478A, 47XA)	124		
1.b.	Záväzky z obchodného styku v rámci podielovej účasti okrem záväzkov voči prepojeným účtovným jednotkám (321A, 322A, 324A, 325A, 326A, 32XA, 475A, 476A, 478A, 47XA)	125		
1.c.	Ostatné záväzky z obchodného styku (321A, 322A, 324A, 325A, 326A, 32XA, 475A, 476A, 478A, 47XA)	126	<b>1 2 3 6 1 6</b>	<b>9 4 5 2 7</b>
2.	Čistá hodnota zákazky (316A)	127		
3.	Ostatné záväzky voči prepojeným účtovným jednotkám (361A, 36XA, 471A, 47XA)	128		
4.	Ostatné záväzky v rámci podielovej účasti okrem záväzkov voči prepojeným účtovným jednotkám (361A, 36XA, 471A, 47XA)	129		
5.	Záväzky voči spoločníkom a združeniu (364, 365, 366, 367, 368, 398A, 478A, 479A)	130	<b>2 3 4 4 5</b>	<b>1 5 1 8 3</b>
6.	Záväzky voči zamestnancom (331, 333, 33X, 479A)	131	<b>2 8 7 0 9</b>	<b>2 5 5 1 9</b>
7.	Záväzky zo sociálneho poistenia (336A)	132	<b>1 4 9 2 5</b>	<b>1 3 4 5 6</b>
8.	Daňové záväzky a dotácie (341, 342, 343, 345, 346, 347, 34X)	133	<b>2 4 0 0 7</b>	<b>5 6 9 6</b>
9.	Záväzky z derivátových operácií (373A, 377A)	134		
10.	Iné záväzky (372A, 379A, 474A, 475A, 479A, 47XA)	135	<b>2 6 6</b>	<b>3 3 2</b>
<b>B.V.</b>	<b>Krátkodobé rezervy r. 137 + r. 138</b>	<b>136</b>	<b>1 6 3 2 1</b>	<b>2 2 4 0 3</b>
B.V.1.	Zákonné rezervy (323A, 451A)	137	<b>1 6 3 2 1</b>	<b>2 2 4 0 3</b>
2.	Ostatné rezervy (323A, 32X, 459A, 45XA)	138		
<b>B.VI.</b>	<b>Bežné bankové úvery (221A, 231, 232, 23X, 461A, 46XA)</b>	<b>139</b>	<b>7 5 2 3 4</b>	<b>2 4 7 9 2</b>
<b>B.VII.</b>	<b>Krátkodobé finančné výpomoci (241, 249, 24X, 473A, /-255A)</b>	<b>140</b>		
<b>C.</b>	<b>Časové rozlíšenie súčet (r. 142 až r. 145)</b>	<b>141</b>	<b>5 6 5 7 8</b>	<b>7 2 4 5</b>
C.1.	Výdavky budúcich období dlhodobé (383A)	142		
2.	Výdavky budúcich období krátkodobé (383A)	143	<b>1 2 8 3</b>	<b>5 8 4</b>
3.	Výnosy budúcich období dlhodobé (384A)	144		
4.	Výnosy budúcich období krátkodobé (384A)	145	<b>5 5 2 9 5</b>	<b>6 6 6 1</b>



Označenie a	Text b	Číslo riadku c	Skutočnosť	
			bežné účtovné obdobie 1	bezprostredne predchádzajúce účtovné obdobie 2
			*	Čistý obrat (časť účt. tr. 6 podľa zákona)
**	Výnosy z hospodárskej činnosti spolu súčet (r. 03 až r. 09)	02	1 2 1 4 7 3 6	1 1 0 0 3 7 8
I.	Tržby z predaja tovaru (604, 607)	03		
II.	Tržby z predaja vlastných výrobkov (601)	04		2 5 8 9
III.	Tržby z predaja služieb (602, 606)	05	1 2 1 3 5 6 9	1 0 2 6 8 4 9
IV.	Zmeny stavu vnútroorganizačných zásob (+/-) (účtová skupina 61)	06	- 1 2 6 1 7	1 5 4 5 8
V.	Aktivácia (účtová skupina 62)	07	1 1 1 3 6	5 3 3 9 8
VI.	Tržby z predaja dlhodobého nehmotného majetku, dlhodobého hmotného majetku a materiálu (641, 642)	08	3 2 5	9 0 0
VII.	Ostatné výnosy z hospodárskej činnosti (644, 645, 646, 648, 655, 657)	09	2 3 2 3	1 1 8 4
**	Náklady na hospodársku činnosť spolu r. 11 + r. 12 + r. 13 + r. 14 + r. 15 + r. 20 + r. 21 + r. 24 + r. 25 + r. 26	10	1 1 7 2 2 0 5	1 1 1 9 9 6 5
A.	Náklady vynaložené na obstaranie predaného tovaru (504, 507)	11		
B.	Spotreba materiálu, energie a ostatných neskladovateľných dodávok (501, 502, 503)	12	1 7 6 5 1 6	1 3 2 3 3 3
C.	Opravné položky k zásobám (+/-) (505)	13		
D.	Služby (účtová skupina 51)	14	4 0 8 2 0 9	4 0 3 8 3 8
E.	Osobné náklady (r. 16 až r. 19)	15	5 3 5 7 4 4	5 0 6 2 8 9
E.1.	Mzdové náklady (521, 522)	16	3 8 8 5 8 5	3 6 7 4 0 8
2.	Odmeny členom orgánov spoločnosti a družstva (523)	17		
3.	Náklady na sociálne poistenie (524, 525, 526)	18	1 3 0 8 9 5	1 2 4 6 0 0
4.	Sociálne náklady (527, 528)	19	1 6 2 6 4	1 4 2 8 1
F.	Dane a poplatky (účtová skupina 53)	20	2 7 3 4 5	2 7 5 8 9
G.	Odpisy a opravné položky k dlhodobému nehmotnému majetku a dlhodobému hmotnému majetku (r. 22 + r. 23)	21	2 0 8 6 6	4 6 3 1 9
G.1.	Odpisy dlhodobého nehmotného majetku a dlhodobého hmotného majetku (551)	22	2 0 8 6 6	4 6 3 1 9
2.	Opravné položky k dlhodobému nehmotnému majetku a dlhodobému hmotnému majetku (+/-) (553)	23		
H.	Zostatková cena predaného dlhodobého majetku a predaného materiálu (541, 542)	24	2 8 6	8 7 9
I.	Opravné položky k pohľadávkam (+/-) (547)	25	2 5 5 6	1 9 1 1
J.	Ostatné náklady na hospodársku činnosť (543, 544, 545, 546, 548, 549, 555, 557)	26	6 8 3	8 0 7
***	Výsledok hospodárenia z hospodárskej činnosti (+/-) (r. 02 - r. 10)	27	4 2 5 3 1	- 1 9 5 8 7



Označenie a	Text b	Číslo riadku c	Skutočnosť	
			bežné účtovné obdobie 1	bezprostredne predchádzajúce účtovné obdobie 2
			*	Pridaná hodnota (r. 03 + r. 04 + r. 05 + r. 06 + r. 07) - (r. 11 + r. 12 + r. 13 + r. 14)
**	Výnosy z finančnej činnosti spolu r. 30 + r. 31 + r. 35 + r. 39 + r. 42 + r. 43 + r. 44	29	1	5
VIII.	Tržby z predaja cenných papierov a podielov (661)	30		
IX.	Výnosy z dlhodobého finančného majetku súčet (r. 32 až r. 34)	31		
IX.1.	Výnosy z cenných papierov a podielov od prepojených účtovných jednotiek (665A)	32		
2.	Výnosy z cenných papierov a podielov v podielovej účasti okrem výnosov prepojených účtovných jednotiek (665A)	33		
3.	Ostatné výnosy z cenných papierov a podielov (665A)	34		
X.	Výnosy z krátkodobého finančného majetku súčet (r. 36 až r. 38)	35		
X.1.	Výnosy z krátkodobého finančného majetku od prepojených účtovných jednotiek (666A)	36		
2.	Výnosy z krátkodobého finančného majetku v podielovej účasti okrem výnosov prepojených účtovných jednotiek (666A)	37		
3.	Ostatné výnosy z krátkodobého finančného majetku (666A)	38		
XI.	Výnosové úroky (r. 40 + r. 41)	39	1	5
XI.1.	Výnosové úroky od prepojených účtovných jednotiek (662A)	40		
2.	Ostatné výnosové úroky (662A)	41	1	5
XII.	Kurzové zisky (663)	42		
XIII.	Výnosy z precenenia cenných papierov a výnosy z derivátových operácií (664, 667)	43		
XIV.	Ostatné výnosy z finančnej činnosti (668)	44		
**	Náklady na finančnú činnosť spolu r. 46 + r. 47 + r. 48 + r. 49 + r. 52 + r. 53 + r. 54	45	2 1 7 4 0	1 3 0 9 9
K.	Predané cenné papiere a podiely (561)	46		
L.	Náklady na krátkodobý finančný majetok (566)	47		
M.	Opravné položky k finančnému majetku (+/-) (565)	48		
N.	Nákladové úroky (r. 50 + r. 51)	49	1 2 4 0 0	3 8 0 2
N.1.	Nákladové úroky pre prepojené účtovné jednotky (562A)	50		
2.	Ostatné nákladové úroky (562A)	51	1 2 4 0 0	3 8 0 2
O.	Kurzové straty (563)	52	1 0	
P.	Náklady na precenenie cenných papierov a náklady na derivátové operácie (564, 567)	53		
Q.	Ostatné náklady na finančnú činnosť (568, 569)	54	9 3 3 0	9 2 9 7



Označenie a	Text b	Číslo riadku c	Skutočnosť	
			bežné účtovné obdobie 1	bezprostredne predchádzajúce účtovné obdobie 2
***	Výsledok hospodárenia z finančnej činnosti (+/-) (r. 29 - r. 45)	55	- 2 1 7 3 9	- 1 3 0 9 4
****	Výsledok hospodárenia za účtovné obdobie pred zdanením (+/-) (r. 27 + r. 55)	56	2 0 7 9 2	- 3 2 6 8 1
R.	Daň z príjmov (r. 58 + r. 59)	57	9 8 8 9	1 8 0 8
R.1.	Daň z príjmov splatná (591, 595)	58	2 8 8 0	2 8 8 0
2.	Daň z príjmov odložená (+/-) (592)	59	7 0 0 9	- 1 0 7 2
S.	Prevod podielov na výsledku hospodárenia spoločníkom (+/- 596)	60		
****	Výsledok hospodárenia za účtovné obdobie po zdanení (+/-) (r. 56 - r. 57 - r. 60)	61	1 0 9 0 3	- 3 4 4 8 9

## A. Všeobecné informácie o účtovnej jednotke

a) **ENERGOCLIMA spol. s r.o., Priemyslená 4, 921 01 Piešťany bola založená 18.4.1994 a do obchodného registra Okresného súdu Trnava, odd. Sro, Vložka číslo: 244/T bola zapísaná dňa 23.5.1994**

b) **Predmet činnosti:**

- Sprostredkovanie obchodu a veľkoobchod s meracou a regulačnou technikou, elektrickými zariadeniami, rozvádzačmi nízkeho napätia, klimatizačnými a filtračnými zariadeniami, technologickými strojmi a zariadeniami, strojárskymi výrobkami,
- Poradenstvo v oblasti strojárstva, meracej a regulačnej techniky, elektrických zariadení, výroby rozvádzačov nízkeho napätia, klimatizačných a filtračných zariadení,
- Výroba kovových konštrukcií a ich častí,
- Elektroinštalácie,
- Montáž káblových rozvodov,
- Montáž, oprava, údržba vyhradených elektrických zariadení,
- Montáž a opravy meracej a regulačnej techniky,
- Dodávka, montáž, servis a opravy vetracích, klimatizačných a filtračných zariadení,
- Inžinierska činnosť v rozsahu voľnej živnosti,
- Projektovanie stavieb – technické vybavenie stavieb – vzduchotechnika,
- Revízie, skúšky tesnosti a tlakové skúšky prevádzkovaných tlakových nádob stabilných skupiny „A“ a „B“ do najvyššieho pracovného pretlaku 20 MPa,
- Stavebné a prvé tlakové skúšky tlakových nádob stabilných pri výrobnjej, montážnej a opravárenskej organizácii,
- Revízie vyhradených plynových zariadení najväčšieho prevádzkového pretlaku do 5 MPa a rozsah plynu: Oxid uhličitý, Vodík, v rozsahu F – zariadenia pre rozvod plynu,
- Montáž, oprava, údržba vyhradených elektrických zariadení v rozsahu do 1000 V, vrátane bleskozvodov,
- Montáž, oprava, údržba strojných zariadení a strojov,
- Plynoinštalatérstvo,
- Kovoobrábanie,
- Vodoinštalatérstvo,
- Podnikanie v oblasti nakladania s nebezpečným odpadom,
- Podnikanie v oblasti nakladania s iným ako nebezpečným odpadom,
- Uskutočňovanie stavieb a ich zmien,
- Opravy, odborné prehliadky a odborné skúšky vyhradených technických zariadení tlakových,
- Montáž, rekonštrukcie, údržba vyhradených technických zariadení tlakových

**c) Informácie o počte zamestnancov**

Názov položky	Bežné účtovné obdobie	Bezprostredne predchádzajúce účtovné obdobie
Priemerný prepočítaný počet zamestnancov	42,65	43,03
Stav zamestnancov ku dňu, ku ktorému sa zostavuje účtovná závierka, z toho:	40	42
počet vedúcich zamestnancov	5	5

e) Spoločnosť zostavila účtovnú závierku za predpokladu nepretržitého pokračovania vo svojej činnosti.

f) Schválenie účtovnej závierky za predchádzajúce účtovné obdobie

Účtovná závierka spoločnosti za predchádzajúce účtovné obdobie zostavená ku dňu 31.12.2014 bola schválená valným zhromaždením dňa 10.06.2015.

Účtovná závierka za predchádzajúce účtovné obdobie bola zaslaná na Finančnú správu dňa 25.03.2015.

Oznámenie o schválení účtovnej závierky, Výročná správa a Správa audítora bola zaslaná do zbierky listín dňa 15.06.2015.

**C. Informácie o konsolidovanom celku**

Účtovná jednotka nie je účasťou konsolidovaného celku.

**D. Údaje v zmysle písmena a) až l) sú vykázané v tabuľkovej forme v časti E až T.**

**E. Informácie o použitých účtovných zásadách a metódach**

- Účtovná jednotka splna všetky predpoklady, že bude nepretržite pokračovať vo svojej činnosti
- Účtovná jednotka prehodnotila daňové odpisy dlhodobého hmotného v zmysle zákona o dani z príjmu platného od 1.1.2015 .
- Spôsob oceňovania jednotlivých zložiek majetku a záväzkov.**

Účtovná jednotka oceňovala majetok a záväzky

- ku dňu uskutočnenia účtovného prípadu

Ku dňu uskutočnenia účtovného prípadu oceňovala účtovná jednotka majetok a záväzky:

- obstarávacou cenou:
  - dlhodobý nehmotný majetok obstaraný kúpou
  - dlhodobý hmotný majetok obstaraný kúpou
  - zásoby obstarané kúpou

Obstarávacia cena je cena, za ktorú sa majetok obstaral a náklady súvisiace s jeho obstaraním. Náklady súvisiace s obstaraním vyskytujúce sa v účtovnej jednotke:

- provízia
  - dopravné
  - poisťné
2. menovitou hodnotou:
- peňažné prostriedky a ceniny
  - pohľadávky pri ich vzniku
  - záväzky pri ich vzniku
3. vlastnými nákladmi:
- dlhodobý hmotný majetok
  - zásoby vytvorené vlastnou činnosťou
- vlastné náklady obsahujú:
- priame náklady vynaložené na výrobu alebo inú činnosť
  - časť nepriamych nákladov, ktoré sa vzťahujú na výrobu alebo inú činnosť (prídavný – pomocný materiál, odpisy, mzdy, náradie, cestovné)
4. Prepočet údajov v cudzích menách na slovenskú menu
- Majetok a záväzky vyjadrené v cudzej mene prepočítavala účtovná jednotka na eurá referenčným kurzom ECB vyhláseným v deň, ktorý predchádza účtovnému prípadu.
- Majetok a záväzky vyjadrené v cudzej mene ku dňu zostavenia účtovnej závierky účtovná jednotka nemá.

#### d) Tvorba odpisového plánu pre dlhodobý majetok.

Účtovná jednotka stanovila interným predpisom pravidlá pre účtovanie dlhodobého majetku: Nehmotný majetok, ktorého ocenenie sa rovná sume 2400 EUR, alebo nižšie sa účtuje na ťarchu účtu 518 Ostatné služby. Nehmotný majetok, ktorého ocenenie je vyššie, zaradila účtovná jednotka do dlhodobého nehmotného majetku.

Hmotný majetok, ktorého ocenenie sa rovná sume 335 EUR, alebo nižšie účtuje účtovná jednotka na ťarchu účtu zásob. Hmotný majetok, ktorého ocenenie je vyššie, zaradila účtovná jednotka do ostatného dlhodobého hmotného majetku.

Dlhodobý hmotný majetok vrátane technického zhodnotenia, ktorý bol zaradený do používania do 28.2.2009 v ocenení rovnom alebo nižšom ako 1700 EUR sa považuje za dlhodobý hmotný majetok aj po tomto dátume a pokračujeme v jeho odpisovaní.

Účtovná jednotka zostavila pre bežné účtovné obdobie odpisový plán pre dlhodobý majetok, ktorý obsahuje dobu odpisovania, sadzby odpisov, odpisové metódy.

##### **Doba odpisovania:**

##### **Daňové odpisy**

Dlhodobý nehmotný majetok	5 rokov
Odpisová skupina	
1	4 roky
2	6 rokov
3	8 rokov
4	12 rokov
5	20 rokov
6	40 rokov

### Účtovné odpisy

Dlhodobý nehmotný majetok	5 rokov
Samostatné hnuiteľné veci, súbory hnuiteľných vecí, stroje	4-8 rokov
Budovy, stavby	12-40 rokov

## F. Informácie o údajoch na strane aktív

### a) Prehľad o pohybe dlhodobého nehmotného majetku

Tabuľka č. 1

Dlhodobý nehmotný majetok a	Bežné účtovné obdobie							Spolu i
	Aktivovane náklady na vývoj b	Softvér c	Oceniteľ- né práva d	Goodwill e	Ostatný DNM f	Obsta- rávaný DNM g	Poskytnuté preddavky na DNM h	
Prvotné ocenenie								
Stav na začiatku účtovného obdobia		18398			373			18771
Prírastky		0			0			0
Úbytky		0			0			0
Presuny								
Stav na konci účtovného obdobia		18398			373			18771
Oprávkový								
Stav na začiatku účtovného obdobia		13888			373			14261
Prírastky		2460			0			2460
Úbytky		0			0			
Stav na konci účtovného obdobia		16348			373			16721
Opravné položky								
Stav na začiatku účtovného obdobia								
Prírastky								
Úbytky								
Stav na konci účtovného obdobia								
Zostatková hodnota								
Stav na začiatku účtovného obdobia		4510			0			4510
Stav na konci účtovného obdobia		2050			0			2050

Dlhodobý nehmotný majetok a	Bezprostredne predchádzajúce účtovné obdobie							
	Aktivovane náklady na vývoj b	Softvér c	Oceniteľ- né práva d	Goodwill e	Ostatný DNM f	Obsta- rávaný DNM g	Poskytnuté preddavky na DNM h	Spolu i
Prvotné ocenenie								
Stav na začiatku účtovného obdobia		18398			373			18771
Prírastky		0			0			0
Úbytky		0			0			0
Presuny								
Stav na konci účtovného obdobia		18398			373			18771
Oprávky								
Stav na začiatku účtovného obdobia		11428			373			11801
Prírastky		2460			0			2460
Úbytky		0			0			
Stav na konci účtovného obdobia		13888			373			14261
Opravné položky								
Stav na začiatku účtovného obdobia								
Prírastky								
Úbytky								
Stav na konci účtovného obdobia								
Zostatková hodnota								
Stav na začiatku účtovného obdobia		6970			0			6970
Stav na konci účtovného obdobia		4510			0			4510

a) Informácie o pohybe dlhodobého hmotného majetku

Tabuľka č. 1

Dlhodobý hmotný majetok	Bežné účtovné obdobie								
	Pozemky	Stavby	Samostatné hnutelné veci a súbory hnutelných vecí	Pestovateľské celky trvalých porastov	Základné stádo a ťažné zvieratá	Ostatný DHM	Obstarávaný DHM	Poskytnuté preddavky na DHM	Spoľu
a	b	c	d	e	f	g	h	i	j
Prvotné ocenenie									
Stav na začiatku účtovného obdobia	187483	402422	754498			210244	137663	0	1692310
Prírastky		229855				756	92947	79858	403416
Úbytky						192	230610	56422	287224
Presuny									
Stav na konci účtovného obdobia	187483	632277	754498			210808	0	23436	1808502
Oprávky									
Stav na začiatku účtovného obdobia	0	137668	747686			210244			1095598
Prírastky		12842	5389			175			18406
Úbytky						192			192
Stav na konci účtovného obdobia	0	150510	753075			210227			1113812
Opravné položky									
Stav na začiatku účtovného obdobia									
Prírastky									
Úbytky									
Stav na konci účtovného obdobia									
Zostatková hodnota									
Stav na začiatku účtovného obdobia	187483	264754	6812			0	137663		596712
Stav na konci účtovného obdobia	187483	481767	1423			581	0	23436	694690

Tabuľka č. 2

Dlhodobý hmotný majetok a	Za bezprostredne predchádzajúce obdobie								
	Pozemky b	Stavby c	Samostatné hnutelné veci a súbory hnutelných vecí d	Pestovateľské celky trvalých porastov e	Základné stádo a ťažné zvieratá f	Ostatný DHM g	Obstarávaný DHM h	Poskytnuté preddavky na DHM i	Spolu j
Prvotné ocenenie									
Stav na začiatku účtovného obdobia	187483	402422	774914			228296	84265		1677380
Prírastky							53398		53398
Úbytky			20416			18052			38467
Presuny									
Stav na konci účtovného obdobia	187483	402422	754498			210244	137663		1692311
Oprávk									
Stav na začiatku účtovného obdobia	0	127378	735358			227470			1090206
Prírastky		10290	32743			826			43859
Úbytky			20416			18051			38467
Stav na konci účtovného obdobia	0	137668	747686			210244			1095598
Opravné položky									
Stav na začiatku účtovného obdobia									
Prírastky									
Úbytky									
Stav na konci účtovného obdobia									
Zostatková hodnota									
Stav na začiatku účtovného obdobia	187483	275044	39555			826	84265		587173
Stav na konci účtovného obdobia	187483	264754	6812			0	137663		596712

**b) Prehľad o spôsobe a výške poistenia dlhodobého nehmotného a hmotného majetku**

Opis majetku	Poistná suma	Platnosť zmluvy
Dopravné prostriedky – povinné zmluvné poistenie	1470	Doba neurčitá
Dopravné prostriedky – havarijné poistenie	1592	Doba neurčitá
Budovy, haly, stavby – živelné poistenie	2288	Doba neurčitá
Budovy, haly, stavby – poistenie proti odcudzeniu	182	Doba neurčitá

**i) Informácie o štruktúre dlhodobého finančného majetku**

Obchodné meno a sídlo spoločnosti, v ktorej má ÚJ umiestnený DFM	Bežné účtovné obdobie				
	Podiel ÚJ na ZI v %	Podiel ÚJ na hlasovacích právach v %	Hodnota vlastného imania ÚJ, v ktorej má ÚJ umiestnený DFM	Výsledok hospodárenia ÚJ, v ktorej má ÚJ umiestnený DFM	Účtovná hodnota DFM
a	b	c	d	e	f
<b>Dcérske účtovné jednotky</b>					
<b>Účtovné jednotky s podstatným vplyvom</b>					
Šloser s.r.o., Priemyselná 4, 92101 Piešťany	100	100	2335	-696	1639
<b>Ostatné realizovateľné CP a podiely</b>					
<b>Obstarávaný DFM na účely vykonania vplyvu v inej ÚJ</b>					
<b>Dlhodobý finančný majetok spolu</b>	X	x	x	x	

**j) Informácie o dlhodobom finančnom majetku**

Tabuľka č. 1

Dlhodobý finančný majetok a	Bežné účtovné obdobie								
	Podielové CP a podiely v DÚJ b	Podielové CP a podiely v spoločnosti s podstatným vplyvom c	Ostatné dlhodobé CP a podiely d	Pôžičky ÚJ v kons. celku e	Ostatný DFM f	Pôžičky s dobou splatnosti najviac jeden rok g	Obstarávaný DFM h	Poskytnuté preddavky na DFM i	Spolu j
Prvotné ocenenie									
Stav na začiatku účtovného obdobia		4506							4506
Prírastky									
Úbytky									
Presuny									
Stav na konci účtovného obdobia		4506							4506
Opravné položky									
Stav na začiatku účtovného obdobia		2051							2051
Prírastky		816							816
oprava r.2014		120							120
strata		216							216
daň. licencia		480							480
Úbytky									
Stav na konci účtovného obdobia		2867							2867
Účtovná hodnota									
Stav na začiatku účtovného obdobia		2455							2455
Stav na konci účtovného obdobia		1639							1639

Tabuľka č. 2

Dlhodobý finančný majetok	Za bezprostredne predchádzajúce obdobie								
	Podielové CP a podiely v DÚJ	Podielové CP a podiely v spoločnosti s podstatným vplyvom	Ostatné dlhodobé CP a podiely	Pôžičky ÚJ v kons. celku	Ostatný DFM	Pôžičky s dobou splatnosti najviac jeden rok	Obstarávaný DFM	Poskytnuté preddavky na DFM	Spolu
a	b	c	d	e	f	g	h	i	j
Prvotné ocenenie									
Stav na začiatku účtovného obdobia		4506							4506
Prírastky									
Úbytky									
Presuny									
Stav na konci účtovného obdobia		4506							4506
Opravné položky									
Stav na začiatku účtovného obdobia		1337							1139
Prírastky		714							714
oprava r.2013		18							18
strata		216							216
daň. licencia		480							480
Úbytky									
Stav na konci účtovného obdobia		2051							2051
Účtovná hodnota									
Stav na začiatku účtovného obdobia		3169							3169
Stav na konci účtovného obdobia		2455							2455

**r) Informácie o vývoji opravnej položky k pohľadávkam**

Pohľadávky a	Bežné účtovné obdobie				
	Stav OP na začiatku účtovného obdobia b	Tvorba OP c	Zúčtovanie OP z dôvodu zániku opodstatnenosti d	Zúčtovanie OP z dôvodu vyradenia majetku z účtovníctva e	Stav OP na konci účtovného obdobia f
Pohľadávky z obchodného styku	11657	3176	620		14213
Pohľadávky voči dcérskej účtovnej jednotke a materskej účtovnej jednotke					
Ostatné pohľadávky v rámci kons. celku					
Pohľadávky voči spoločníkom, členom a združeniu					
Iné pohľadávky					
<b>Pohľadávky spolu</b>	<b>11657</b>	<b>3176</b>	<b>620</b>		<b>14213</b>

**s) Informácie o vekovej štruktúre pohľadávok**

Názov položky a	V lehote splatnosti b	Po lehote splatnosti c	Pohľadávky spolu d
<b>Dlhodobé pohľadávky</b>			
Pohľadávky z obchodného styku			
Pohľadávky voči dcérskej účtovnej jednotke a materskej účtovnej jednotke			
Ostatné pohľadávky v rámci konsolidovaného celku			
Pohľadávky voči spoločníkom, členom a združeniu			
Iné pohľadávky			
<b>Dlhodobé pohľadávky spolu</b>			
<b>Krátkodobé pohľadávky</b>			
Pohľadávky z obchodného styku	236853	78788	315641
Pohľadávky voči dcérskej účtovnej jednotke a materskej účtovnej jednotke			
Ostatné pohľadávky v rámci konsolidovaného celku			
Pohľadávky voči spoločníkom, členom a združeniu			
Sociálne poistenie			
Daňové pohľadávky a dotácie	48634		48634
Iné pohľadávky	1475		1475
<b>Krátkodobé pohľadávky spolu</b>	<b>286962</b>	<b>78788</b>	<b>365750</b>

Tabuľka č. 2

<b>Pohľadávky podľa zostatkovej doby splatnosti</b>	<b>Bežné účtovné obdobie</b>	<b>Bezprostredne predchádzajúce účtovné obdobie</b>
<b>a</b>	<b>b</b>	<b>c</b>
Pohľadávky po lehote splatnosti	78788	31654
Pohľadávky so zostatkovou dobou splatnosti do jedného roka		
<b>Krátkodobé pohľadávky spolu</b>	<b>78788</b>	<b>31654</b>
Pohľadávky so zostatkovou dobou splatnosti jeden rok až päť rokov		
Pohľadávky so zostatkovou dobou splatnosti dlhšou ako päť rokov		
<b>Dlhodobé pohľadávky spolu</b>		

w) Informácie o krátkodobom finančnom majetku

Tabuľka č. 1

<b>Názov položky</b>	<b>Bežné účtovné obdobie</b>	<b>Bezprostredne predchádzajúce účtovné obdobie</b>
Pokladnica, ceniny	1016	1040
Bežné bankové účty	0	0
Bankové účty termínované		
Peniaze na ceste		
<b>Spolu</b>	<b>1016</b>	<b>1040</b>

zc) Informácie o významných položkách časového rozlíšenia na strane aktív

Opis položky časového rozlíšenia	Bežné účtovné obdobie	Bezprostredne predchádzajúce účtovné obdobie
<b>Náklady budúcich období dlhodobé, z toho:</b>		
<b>Náklady budúcich období krátkodobé, z toho:</b>	<b>4713</b>	<b>1915</b>
poistné	1321	1321
Ost. služby -- telefóny, internet, zápis do zoznamu podnikateľov, nájom	3392	594
<b>Príjmy budúcich období dlhodobé, z toho:</b>		
<b>Príjmy budúcich období krátkodobé, z toho:</b>	<b>1701</b>	<b>25571</b>
v zmysle zmluvných podmienok	1701	26923
Dobropis v 01 a 02/2015	0	-1352

**G. Informácie o údajoch vykázaných na strane pasív**

a.3) Informácie o rozdelení účtovného zisku alebo o vysporiadaní účtovnej straty

Tabuľka č. 2

Názov položky	Bezprostredne predchádzajúce účtovné obdobie
<b>Účtovná strata</b>	<b>34490</b>
<b>Vysporiadanie účtovnej straty</b>	<b>Bežné účtovné obdobie</b>
Zo zákonného rezervného fondu	
Zo štatutárnych a ostatných fondov	
Z nerozdeleného zisku minulých rokov	34490
Úhrada straty spoločníkmi, členmi	
Prevod na účet neuhradenej straty minulých rokov	
Iné	
<b>Spolu</b>	<b>34490</b>

**b) Informácie o jednotlivých druhoch rezerv**

Tabuľka č. 1

Názov položky a	Bežné účtovné obdobie				
	Stav na začiatk u účtovného obdobia b	Tvorba c	Použitie d	Zrušenie e	Stav na konci účtovného obdobia f
<b>Dlhodobé rezervy, z toho:</b>	<b>0</b>		<b>0</b>		<b>0</b>
Na pohľadávky v konkurz. konaní	0		0		0
<b>Krátkodobé rezervy, z toho:</b>	<b>22403</b>	<b>16321</b>	<b>22403</b>		<b>16321</b>
Účtovná závierka	1660	1660	1660		1660
Nevyčerpaná RD 2015	20743	13973	20743		13973
Odchodné	0	688	0		688
Ostatné služby					

Tabuľka č. 2

Názov položky a	Za bezprostredne predchádzajúce obdobie				
	Stav na začiatk u účtovného obdobia b	Tvorba c	Použitie d	Zrušenie e	Stav na konci účtovného obdobia f
<b>Dlhodobé rezervy, z toho:</b>	<b>0</b>		<b>0</b>		<b>0</b>
Na pohľadávky v konkurz. konaní	0		0		0
<b>Krátkodobé rezervy, z toho:</b>	<b>23441</b>	<b>22403</b>	<b>23441</b>		<b>22403</b>
Účtovná závierka	1660	1660	1660		1660
Nevyčerpaná RD 2014	21781	20743	21781		20743
Ostatné služby					

**c) a d) Informácie o záväzkoch**

Názov položky	Bežné účtovné obdobie	Bezprostredne predchádzajúce účtovné obdobie
Závazky po lehote splatnosti	395567	59186
Závazky so zostatkovou dobou splatnosti do jedného roka vrátane	175399	95526
<b>Krátkodobé záväzky spolu</b>	<b>214966</b>	<b>154712</b>
Závazky so zostatkovou dobou splatnosti jeden rok až päť rokov	271631	256804
Závazky so zostatkovou dobou splatnosti nad päť rokov	16043	9034
<b>Dlhodobé záväzky spolu</b>	<b>287674</b>	<b>265838</b>

**f) Informácie o odloženom daňovom záväzku**

Názov položky	Bežné účtovné obdobie	Bezprostredne predchádzajúce účtovné obdobie
<b>Dočasné rozdiely medzi účtovnou hodnotou majetku a daňovou základňou, z toho:</b>		
odpočítateľné	72923	41065
zdaniteľné	72923	41065
<b>Dočasné rozdiely medzi účtovnou hodnotou záväzkov a daňovou základňou, z toho:</b>		
odpočítateľné		
zdaniteľné		
<b>Možnosť umorovať daňovú stratu v budúcnosti</b>		
<b>Možnosť previesť nevyužitú daňovú odpočty</b>		
Sadzba dane z príjmov ( v %)	22	22
<b>Odložená daňová pohľadávka</b>		
<b>Uplatnená daňová pohľadávka</b>		
Zaučtovaná ako zníženie nákladov		
Zaučtovaná do vlastného imania		
<b>Odložený daňový záväzok</b>	<b>16043</b>	<b>9034</b>
<b>Zmena odloženého daňového záväzku</b>	<b>7009</b>	<b>-1072</b>
Zaučtovaná ako náklad	7009	-1072
Zaučtovaná do vlastného imania		

g) Informácie o záväzkoch zo sociálneho fondu

Názov položky	Bežné účtovné obdobie	Bezprostredne predchádzajúce účtovné obdobie
Začiatkový stav sociálneho fondu	803	1244
Tvorba sociálneho fondu na ťarchu nákladov	2011	2885
Tvorba sociálneho fondu zo zisku	2000	1000
Ostatná tvorba sociálneho fondu		
<b>Tvorba sociálneho fondu spolu</b>	<b>4011</b>	<b>3885</b>
<b>Čerpanie sociálneho fondu</b>	<b>4383</b>	<b>4325</b>
<b>Konečný zostatok sociálneho fondu</b>	<b>431</b>	<b>803</b>

i) Informácie o bankových úveroch, pôžičkách a krátkodobých finančných výpomociach

Tabuľka č. 2

Názov položky	Mena	Úrok p. a. v %	Dátum splatnosti	Suma istiny v príslušnej mene za bežné účtovné obdobie	Suma istiny v príslušnej mene za bezprostredne predchádzajúce účtovné obdobie
a	b	c	d	e	f
<b>Dlhodobé pôžičky</b>					
Pôžička od Ing. Zámečnika	€	1,88	31.12.2016	216200	256000
Pôžička od Ing. Zámečnika	€	1,88	31.12.2017	55000	0
<b>Krátkodobé pôžičky</b>					
Kontokorentný úver	€	8,9	priebežne	75234	24792
<b>Krátkodobé finančné výpomoci</b>					

**j) Informácie o významných položkách časového rozlišenia na strane pasív**

Názov položky	Bežné účtovné obdobie	Bezprostredne predchádzajúce účtovné obdobie
<b>Výdavky budúcich období dlhodobé, z toho:</b>	0	0
<b>Výdavky budúcich období krátkodobé, z toho:</b>	1283	584
služby	1283	584
materiál	0	0
<b>Výnosy budúcich období dlhodobé, z toho:</b>	0	0
<b>Výnosy budúcich období krátkodobé, z toho:</b>	6661	6661
Nájom	6661	6661

**H. Informácie o výnosoch**

**a) Informácie o tržbách**

Oblasť odbytu	Typ výrobkov, tovarov, služieb (napríklad A)		Typ výrobkov, tovarov, služieb (napríklad B)		Typ výrobkov, tovarov, služieb (napríklad C)	
	Bežné účtovné obdobie	Bezprostredne predchádzajúce účtovné obdobie	Bežné účtovné obdobie	Bezprostredne predchádzajúce účtovné obdobie	Bežné účtovné obdobie	Bezprostredne predchádzajúce účtovné obdobie
a	b	c	d	e	f	g
VI. výrobky - Slovensko	0	2598				
Zámoč., zvaračské práce - Slovensko	1213570	1026848				
<b>Spolu</b>	<b>1213570</b>	<b>1029446</b>				

**b) Informácie o zmene stavu vnútroorganizačných zásob**

Názov položky  a	Bežné účtovné obdobie	Bezprostredne predchádzajúce účtovné obdobie		Zmena stavu vnútroorganizačných zásob	
	Konečný zostatok b	Konečný zostatok c	Začiatkový stav d	Bežné účtovné obdobie e	Bezprostredne predchádzajúce účtovné obdobie f
Nedokončená výroba a polotovary vlastnej výroby	18385	31002	15544	-12617	15458
Výrobky					
Zvieratá					
<b>Spolu</b>	<b>18385</b>	<b>31002</b>	<b>15544</b>	<b>-12617</b>	<b>15458</b>
Manká a škody	x	x	x		
Reprezentačné	x	x	x		
Dary	x	x	x		
Iné	x	x	x		
<b>Zmena stavu vnútroorganizačných zásob vo výkaze ziskov a strát</b>	<b>x</b>	<b>x</b>	<b>x</b>	<b>-12617</b>	<b>15458</b>

**c) až f) Informácie o výnosoch pri aktivácii nákladov a o výnosoch z hospodárskej činnosti, finančnej činnosti a položiek výnosov, ktoré majú výnimočný rozsah alebo výskyt**

Názov položky	Bežné účtovné obdobie	Bezprostredne predchádzajúce účtovné obdobie
<b>Významné položky pri aktivácii nákladov, z toho:</b>	<b>11136</b>	<b>53398</b>
Majetok vytvorený vlastnou činnosťou – technické zhodnotenie	11136	53398
<b>Ostatné významné položky výnosov z hospodárskej činnosti, z toho:</b>	<b>2648</b>	<b>2084</b>
Vyúčtovanie štátnej pomoci - DU	0	0
Predaj prebytočného materiálu a majetku	325	900
Vyúčtovanie premlčaných záväzkov		
Náhrada poisťných udalostí, ostatné	2323	1184
<b>Finančné výnosy, z toho:</b>	<b>1</b>	<b>15</b>
<i>Kurzové zisky, z toho:</i>		
kurzové zisky ku dňu, ku ktorému sa zostavuje účtovná závierka		
<i>Ostatné významné položky finančných výnosov, z toho:</i>	<i>1</i>	<i>5</i>
úroky	1	5
<b>Výnosy, ktoré majú výnimočný rozsah:</b>		

**g) Informácie o čistom obrate**

Názov položky	Bežné účtovné obdobie	Bezprostredne predchádzajúce účtovné obdobie
Tržby za vlastné výrobky	0	2589
Tržby z predaja služieb	1213570	1026848
Tržby za tovar		
Výnosy zo zákazky		
Výnosy z nehnuteľnosti na predaj		
Iné výnosy súvisiace s bežnou činnosťou	1167	70944
<b>Čistý obrat celkom</b>	<b>1214737</b>	<b>1100378</b>

**I. Informácie o nákladoch**

a) až e) Informácie o nákladoch

Názov položky	Bežné účtovné obdobie	Bezprostredne predchádzajúce účtovné obdobie
<b>Náklady za poskytnuté služby, z toho:</b>	<b>408208</b>	<b>403838</b>
<i>Náklady voči audítorovi, audítorskej spoločnosti, z toho:</i>	1660	1660
náklady za overenie individuálnej účtovnej závierky	1660	1660
iné uisťovacie audítorské služby		
súvisiace audítorské služby		
daňové poradenstvo		
ostatné neaudítorské služby		
<i>Ostatné významné položky nákladov za poskytnuté služby, z toho:</i>	365396	366841
<i>montážne práce nakupované</i>	325695	324567
<i>cestovné</i>	36400	35074
<i>opravy a udržiavanie</i>	3301	7200
<b>Ostatné významné položky nákladov z hospodárskej činnosti, z toho:</b>	<b>48497</b>	<b>74308</b>
predaj prebytočného materiálu a DHM	286	0
dary	100	400
odpisy	20866	46319
dane a poplatky	27345	27589
<b>Finančné náklady, z toho:</b>	<b>21746</b>	<b>13099</b>
<i>Kurzové straty, z toho:</i>	10	
kurzové straty ku dňu, ku ktorému sa zostavuje účtovná závierka		
<i>Ostatné významné položky finančných nákladov, z toho:</i>	21736	13099
<i>úroky</i>	12400	3802
<i>bankové poplatky, poisťné</i>	9330	9296
<b>Náklady, ktoré majú výnimočný rozsah, z toho:</b>		

## J. Informácie o daniach z príjmov

### f) a g) Informácie o daniach z príjmov

Názov položky a	Bežné účtovné obdobie			Bezprostredne predchádzajúce účtovné obdobie		
	Základ dane b	Daň c	Daň v % d	Základ dane e	Daň f	Daň v % g
Výsledok hospodárenia pred zdanením, z toho:	20792	x	x	-32680	x	x
teoretická daň	x	4574	22	x	-7190	22
Daňovo neuznané náklady	6453	1420	22	9224	2029	22
Výnosy nepodliehajúce dani, odpisy U<D	31865	-7010	22	12	3	22
Umorenie daňovej straty						
Spolu – daň. licencia	-4620	2880	22	-23469	2880	22
Splatná daň z príjmov	x	2880	22	x	2880	22
Odložená daň z príjmov	x	7009	22	x	-1072	22
Celková daň z príjmov	x	9889	22	x	1808	22

## K. Informácia o podsúvahových účtoch

Účtovná jednotka na podsúvahových účtoch eviduje:

- Daňové základy DPH – vyžaduje si účtovný program
- Nadobúdaciú cenu DNM a DHM daňovú
- Daňové odpisy

## P. Informácie o prehľade zmien vlastného imania

### a) až k) Informácie o zmenách vlastného imania

Tabuľka č. 1

Položka vlastného imania	Bežné účtovné obdobie				Stav na konci účtovného obdobia
	Stav na začiatku účtovného obdobia	Prírastky	Úbytky	Presuny	
a	b	c	d	e	f
Základné imanie	53443				53443
Vlastné akcie a vlastné obchodné podiely					
Zmena základného imania					
Pohľadávky za upísané vlastné imanie					
Emisné ážio					
Ostatné kapitálové fondy					
Zákonný rezervný fond (nedeliteľný fond) z kapitálových vkladov					
Oceňovacie rozdiely z precenenia majetku a záväzkov					
Oceňovacie rozdiely z kapitálových účastí	-2051	-816			-2867
Oceňovacie rozdiely z precenenia pri zlúčení, splynutí a rozdelení					
Zákonný rezervný fond	9590				9590
Nedeliteľný fond					
Štatutárne fondy a ostatné fondy					
Nerozdelený zisk minulých rokov	435364		61489		373874
Neuhradená strata minulých rokov	-34489		34489		
Výsledok hospodárenia bežného účtovného obdobia	0	10903			10903
Vyplatené dividendy Účet 364	12140	25000	19017		18123
Ostatné položky vlastného imania					
Účet 491 - Vlastné imanie fyzickej osoby - podnikateľa					

Tabuľka č. 2

Položka vlastného imania	Za bezprostredne predchádzajúce obdobie				
	Stav na začiatku účtovného obdobia	Prírastky	Úbytky	Presuny	Stav na konci účtovného obdobia
a	b	c	d	e	f
Základné imanie	53443				53443
Vlastné akcie a vlastné obchodné podiely					
Zmena základného imania					
Pohľadávky za upísané vlastné imanie					
Emisné ážio					
Ostatné kapitálové fondy					
Zákonný rezervný fond (nedeliteľný fond) z kapitálových vkladov					
Oceňovacie rozdiely z precenenia majetku a záväzkov					
Oceňovacie rozdiely z kapitálových účastín	-1337	-714			-2051
Oceňovacie rozdiely z precenenia pri zlúčení, splnutí a rozdelení					
Zákonný rezervný fond	9590				9590
Nedeliteľný fond					
Štatutárne fondy a ostatné fondy					
Nerozdelený zisk minulých rokov	420507	14858			435364
Neuhradená strata minulých rokov					
Výsledok hospodárenia bežného účtovného obdobia	0	-34489			-34489
Vyplatené dividendy Účet 364	22340	0	10200		12140
Ostatné položky vlastného imania					
Účet 491 - Vlastné imanie fyzickej osoby - podnikateľa					

## T. Informácie o prehľade peňažných tokov pri použití nepriamej metódy

Označenie položky	Obsah položky	Bežné účtovné obdobie	Bezprostredne predchádzajúce účtovné obdobie
	<b>Peňažné toky z prevádzkovej činnosti</b>		
Z/S	Výsledok hospodárenia z bežnej činnosti pred zdanením daňou z príjmov (+/-)	20792	-32681
A. 1.	<i>Nepeňažné operácie ovplyvňujúce výsledok hospodárenia z bežnej činnosti pred zdanením daňou z príjmov (+/-), (súčet A. 1. 1. až A. 1. 13.)</i>	106231	25243
A. 1. 1.	Odpisy dlhodobého nehmotného majetku a dlhodobého hmotného majetku (+)	20865	46319
A. 1. 2.	Zostatková hodnota dlhodobého nehmotného majetku a dlhodobého hmotného majetku účtovaná pri vyradení tohto majetku do nákladov na bežnú činnosť, s výnimkou jeho predaja (+)		
A. 1. 3.	Odpis opravnej položky k nadobudnutému majetku (+/-)		
A. 1. 4.	Zmena stavu dlhodobých rezerv (+/-)		
A. 1. 5.	Zmena stavu opravných položiek (+/-)	2556	1910
A. 1. 6.	Zmena stavu položiek časového rozlíšenia nákladov a výnosov (+/-)	70405	-26784
A. 1. 7.	Dividendy a iné podiely na zisku účtované do výnosov (-)		
A. 1. 8.	Úroky účtované do nákladov (+)	12406	3802
A. 1. 9.	Úroky účtované do výnosov (-)	-1	-5
A. 1. 10.	Kurzový zisk vyčíslený k peňažným prostriedkom a peňažným ekvivalentom ku dňu, ku ktorému sa zostavuje účtovná závierka (-)		
A. 1. 11.	Kurzová strata vyčíslená k peňažným prostriedkom a peňažným ekvivalentom ku dňu, ku ktorému sa zostavuje účtovná závierka (+)		
A. 1. 12.	Výsledok z predaja dlhodobého majetku, s výnimkou majetku, ktorý sa považuje za peňažný ekvivalent (+/-)		
A. 1. 13.	Ostatné položky nepeňažného charakteru, ktoré ovplyvňujú výsledok hospodárenia z bežnej činnosti, s výnimkou tých, ktoré sa uvádzajú osobitne v iných častiach prehľadu peňažných tokov (+/-)		
A. 2.	<i>Vplyv zmien stavu pracovného kapitálu, ktorým sa na účely tohto opatrenia rozumie rozdiel medzi obežným majetkom a krátkodobými záväzkami s výnimkou položiek obežného majetku, ktoré sú súčasťou peňažných prostriedkov a peňažných ekvivalentov, na výsledok hospodárenia z bežnej činnosti (súčet A. 2. 1. až A. 2. 4.)</i>	-70650	2195

Označenie položky	Obsah položky	Bežné účtovné obdobie	Bezprostredne predchádzajúce účtovné obdobie
	<b>Peňažné toky z prevádzkovej činnosti</b>		
A. 2. 1.	Zmena stavu pohľadávok z prevádzkovej činnosti (-/+)	-120976	-9242
A. 2. 2.	Zmena stavu záväzkov z prevádzkovej činnosti (+/-)	44937	26931
A. 2. 3.	Zmena stavu zásob (-/+)	5389	-15494
A. 2. 4.	Zmena stavu krátkodobého finančného majetku, s výnimkou majetku, ktorý je súčasťou peňažných prostriedkov a peňažných ekvivalentov (-/+)		
	<i>Peňažné toky z prevádzkovej činnosti s výnimkou príjmov a výdavkov, ktoré sa uvádzajú osobitne v iných častiach prehľadu peňažných tokov (+/-), (súčet Z/S + A. 1. + A. 2.)</i>	56373	-5244
A. 3.	Prijaté úroky, s výnimkou tých, ktoré sa začleňujú do investičných činností (+)	1	5
A. 4.	Výdavky na zaplatené úroky, s výnimkou tých, ktoré sa začleňujú do finančných činností (-)	-12406	-3802
A. 5.	Príjmy z dividend a iných podielov na zisku, s výnimkou tých, ktoré sa začleňujú do investičných činností (+)		
A. 6.	Výdavky na vyplatené dividendy a iné podiely na zisku, s výnimkou tých, ktoré sa začleňujú do finančných činností (-)	-19017	-10200
	<i>Peňažné toky z prevádzkovej činnosti (+/-), (súčet Z/S + A. 1. až A. 6.)</i>	24951	-19241
A. 7.	Výdavky na daň z príjmov účtovnej jednotky, s výnimkou tých, ktoré sa začleňujú do investičných činností alebo finančných činností (-/+)	4331	8375
A. 8.	Príjmy mimoriadneho charakteru vzťahujúce sa na prevádzkovú činnosť (+)		
A. 9.	Výdavky mimoriadneho charakteru vzťahujúce sa na prevádzkovú činnosť (-)		
A.	<i>Čisté peňažné toky z prevádzkovej činnosti (+/-), (súčet Z/S + A. 1. až A. 9.)</i>	29282	-10866
	<b>Peňažné toky z investičnej činnosti</b>		
B. 1.	Výdavky na obstaranie dlhodobého nehmotného majetku (-)		
B. 2.	Výdavky na obstaranie dlhodobého hmotného majetku (-)	-92947	-53398
B. 3.	Výdavky na obstaranie dlhodobých cenných papierov a podielov v iných účtovných jednotkách, s výnimkou cenných papierov, ktoré sa považujú za peňažné ekvivalenty a cenných papierov určených na predaj alebo na obchodovanie (-)		
B. 4.	Príjmy z predaja dlhodobého nehmotného majetku (+)		
B. 5.	Príjmy z predaja dlhodobého hmotného majetku (+)		
B. 6.	Príjmy z predaja dlhodobých cenných papierov a podielov v iných účtovných jednotkách, s výnimkou		

Označenie položky	Obsah položky	Bežné účtovné obdobie	Bezprostredne predchádzajúce účtovné obdobie
	<b>Peňažné toky z prevádzkovej činnosti</b>		
	cenných papierov, ktoré sa považujú za peňažné ekvivalenty a cenných papierov určených na predaj alebo na obchodovanie (+)		
B. 7.	Výdavky na dlhodobé pôžičky poskytnuté účtovnou jednotkou inej účtovnej jednotke, ktorá je súčasťou konsolidovaného celku (-)		
B. 8.	Príjmy zo splácania dlhodobých pôžičiek poskytnutých účtovnou jednotkou inej účtovnej jednotke, ktorá je súčasťou konsolidovaného celku (+)		
B. 9.	Výdavky na dlhodobé pôžičky poskytnuté účtovnou jednotkou tretím osobám s výnimkou dlhodobých pôžičiek poskytnutých účtovnej jednotke, ktorá je súčasťou konsolidovaného celku (-)		
B. 10.	Príjmy zo splácania pôžičiek poskytnutých účtovnou jednotkou tretím osobám, s výnimkou pôžičiek poskytnutých účtovnej jednotke, ktorá je súčasťou konsolidovaného celku (+)		
B. 11.	Prijaté úroky, s výnimkou tých, ktoré sa začleňujú do prevádzkových činností (+)		
B. 12.	Príjmy z dividend a iných podielov na zisku, s výnimkou tých, ktoré sa začleňujú do prevádzkových činností (+)		
B. 13.	Výdavky súvisiace s derivátmi s výnimkou, ak sú určené na predaj alebo na obchodovanie, alebo ak sa tieto výdavky považujú za peňažné toky z finančnej činnosti (-)		
B. 14.	Príjmy súvisiace s derivátmi s výnimkou, ak sú určené na predaj alebo na obchodovanie, alebo ak sa tieto výdavky považujú za peňažné toky z finančnej činnosti (+)		
B. 15.	Výdavky na daň z príjmov účtovnej jednotky, ak je ju možné začleniť do investičných činností (-)		
B. 16.	Príjmy mimoriadneho charakteru vzťahujúce sa na investičnú činnosť (+)		
B. 17.	Výdavky mimoriadneho charakteru vzťahujúce sa na investičnú činnosť (-)		
B. 18.	Ostatné príjmy vzťahujúce sa na investičnú činnosť (+)		
B. 19.	Ostatné výdavky vzťahujúce sa na investičnú činnosť (-)		
<b>B.</b>	<b>Čisté peňažné toky z investičnej činnosti (súčet B. 1. až B. 19.)</b>	<b>-92947</b>	<b>-53398</b>
	<b>Peňažné toky z finančnej činnosti</b>		
C. 1.	<i>Peňažné toky vo vlastnom imaní (súčet C. 1. 1. až C. 1. 8.)</i>	<i>-2000</i>	<i>-1000</i>
C. 1. 1.	Príjmy z upísaných akcií a obchodných podielov (+)		
C. 1. 2.	Príjmy z ďalších vkladov do vlastného imania spoločníkmi alebo fyzickou osobou, ktorá je účtovnou jednotkou (+)		

Označenie položky	Obsah položky	Bežné účtovné obdobie	Bezprostredne predchádzajúce účtovné obdobie
	<b>Peňažné toky z prevádzkovej činnosti</b>		
C. 1. 3.	Prijaté peňažné dary (+)		
C. 1. 4.	Príjmy z úhrady straty spoločníkmi (+)		
C. 1. 5.	Výdavky na obstaranie alebo spätné odkúpenie vlastných akcií a vlastných obchodných podielov (-)		
C. 1. 6.	Výdavky spojené so znížením fondov vytvorených účtovnou jednotkou (-)		
C. 1. 7.	Výdavky na vyplatenie podielu na vlastnom imaní spoločníkmi účtovnej jednotky a fyzickou osobou, ktorá je účtovnou jednotkou (-)		
C. 1. 8.	Výdavky z iných dôvodov, ktoré súvisia so znížením vlastného imania (-)	-2000	-1000
C. 2.	<i>Peňažné toky vznikajúce z dlhodobých záväzkov a krátkodobých záväzkov z finančnej činnosti, (súčet C. 2. 1. až C. 2. 9.)</i>	65641	-80208
C. 2. 1.	Príjmy z emisie dlhových cenných papierov (+)		
C. 2. 2.	Výdavky na úhradu záväzkov z dlhových CP (-)		
C. 2. 3.	Príjmy z úverov, ktoré účtovnej jednotke poskytla banka alebo pobočka zahraničnej banky, s výnimkou úverov, ktoré boli poskytnuté na zabezpečenie hlavného predmetu činnosti (+)		
C. 2. 4.	Výdavky na splácanie úverov, ktoré účtovnej jednotke poskytla banka alebo pobočka zahraničnej banky, s výnimkou úverov, ktoré boli poskytnuté na zabezpečenie hlavného predmetu činnosti (-)		
C. 2. 5.	Príjmy z prijatých pôžičiek (+)	135441	24792
C. 2. 6.	Výdavky na splácanie pôžičiek (-)	-69800	-105000
C. 2. 7.	Výdavky na úhradu záväzkov z používania majetku, ktorý je predmetom zmluvy o kúpe prenajatej veci (-)		
C. 2. 8.	Príjmy z ostatných dlhodobých záväzkov a krátkodobých záväzkov vyplývajúcich z finančnej činnosti účtovnej jednotky, s výnimkou tých, ktoré sa uvádzajú osobitne v inej časti prehľadu peňažných tokov (+)		
C. 2. 9.	Výdavky na splácanie ostatných dlhodobých záväzkov a krátkodobých záväzkov vyplývajúcich z finančnej činnosti účtovnej jednotky, s výnimkou tých, ktoré sa uvádzajú osobitne v inej časti prehľadu peňažných tokov (-)		
C. 3.	Výdavky na zaplatené úroky, s výnimkou tých, ktoré sa začleňujú do prevádzkových činností (-)		
C. 4.	Výdavky na vyplatené dividendy a iné podiely na zisku, s výnimkou tých, ktoré sa začleňujú do prevádzkových činností (-)		
C. 5.	Výdavky súvisiace s derivátmi, s výnimkou, ak sú určené na predaj alebo na obchodovanie, alebo ak sa považujú za peňažné toky z investičnej činnosti (-)		

Označenie položky	Obsah položky	Bežné účtovné obdobie	Bezprostredne predchádzajúce účtovné obdobie
	<b>Peňažné toky z prevádzkovej činnosti</b>		
C. 6.	Príjmy súvisiace s derivátmi, s výnimkou, ak sú určené na predaj alebo na obchodovanie, alebo ak sa považujú za peňažné toky z investičnej činnosti (+)		
C. 7.	Výdavky na daň z príjmov účtovnej jednotky, ak ich možno začleniť do finančných činností (-)		
C. 8.	Príjmy mimoriadneho charakteru vzťahujúce sa na finančnú činnosť (+)		
C. 9.	Výdavky mimoriadneho charakteru vzťahujúce sa na finančnú činnosť (-)		
<b>C.</b>	<b>Čisté peňažné toky z finančnej činnosti (súčet C. 1. až C. 9.)</b>	<b>63641</b>	<b>-81208</b>
<b>D.</b>	<b>Čisté zvýšenie alebo čisté zníženie peňažných prostriedkov (+/-), (súčet A + B + C)</b>	<b>-24</b>	<b>-145472</b>
<b>E.</b>	<b>Stav peňažných prostriedkov a peňažných ekvivalentov na začiatku účtovného obdobia (+/-)</b>	<b>1040</b>	<b>146512</b>
<b>F.</b>	<b>Stav peňažných prostriedkov a peňažných ekvivalentov na konci účtovného obdobia pred zohľadnením kurzových rozdielov vyčíslených ku dňu, ku ktorému sa zostavuje účtovná závierka (+/-)</b>	<b>1016</b>	<b>1040</b>
<b>G.</b>	<b>Kurzové rozdiely vyčíslené k peňažným prostriedkom a peňažným ekvivalentom ku dňu, ku ktorému sa zostavuje účtovná závierka (+/-)</b>		
<b>H.</b>	<b>Zostatok peňažných prostriedkov a peňažných ekvivalentov na konci účtovného obdobia upravený o kurzové rozdiely vyčíslené ku dňu, ku ktorému sa zostavuje účtovná závierka (+/-)</b>	<b>1016</b>	<b>1040</b>

### Vysvetlivky:

(1) Identifikačné číslo organizácie (IČO) sa vyplňuje podľa Registra organizácií vedeného Štatistickým úradom Slovenskej republiky.

(2) Daňové identifikačné číslo (DIČ) sa vyplňuje, ak ho má účtovná jednotka pridelené.

(3) Kód SK NACE sa vyplňa podľa vyhlášky Štatistického úradu Slovenskej republiky č. 306/2007 Z. z., ktorou sa vydáva Štatistická klasifikácia ekonomických činností.

(4) V bodoch č. 3, 5 a 7 sa prvotným ocenením majetku rozumie jeho ocenenie podľa § 25 zákona.

(5) V bodoch č. 2, 9, 22, 25, 29, 30, 31, 32, 35, 37, 39, 46, 48 a 49 sa obsahová náplň tabuliek a počet riadkov v nich uvádzajú podľa potrieb účtovnej jednotky.

(6) V bode č. 46 sa kód druhu obchodu vyplňuje takto:

Kód druhu obchodu	Druh obchodu:
01	kúpa
02	predaj
03	poskytnutie služby
04	obchodné zastúpenie
05	licencia
06	transfer
07	know-how
08	úver, pôžička
09	výpomoc
10	záruka
11	iný obchod.

### Použité skratky:

kons. - konsolidovaný

CP - cenný papier

DFM – dlhodobý finančný majetok

DHM – dlhodobý hmotný majetok

DIČ – daňové identifikačné číslo

DNM – dlhodobý nehmotný majetok

DÚJ – dcérska účtovná jednotka

IČO – identifikačné číslo organizácie

OP – opravná položka

PSČ – poštové smerovacie číslo

ÚJ – účtovná jednotka

VI – vlastné imanie

ZI – základné imanie