

*SYTELI, s.r.o.*

*Výročná správa  
za rok 2015*

**Syteli, s. r. o.**

Duklianska 7  
071 01 Michalovce  
Tel.: +421 (56) 649 12 64  
Fax: +421 (56) 689 30 41  
e-mail: [syteli@syteli.sk](mailto:syteli@syteli.sk)  
[www.syteli.sk](http://www.syteli.sk)

Obch. reg. Košice 1, sp.zn.Odd.Sro 9391/V  
IČO: 36173975  
DIČ: 2020038867  
IČ DPH: SK2020038867



## OBSAH

1. Základné údaje o spoločnosti a predmete podnikania
2. Pozvánka na riadne valné zhromaždenie
3. Zloženie orgánov spoločnosti
4. Informácie o stave spoločnosti za rok 2015
5. Údaje o vývoji účtovnej jednotky, významné riziká a neistoty
6. Vplyv činnosti v oblasti životného prostredia
7. Informácie o činnosti v oblasti výskumu a vývoja
8. Udalosti osobitného významu, ktoré vznikli po skončení účtovného obdobia
9. Majetková situácia
10. Vlastné imanie a zväzky
11. Výnosová situácia
12. Prehľad majetku
13. Ľudské zdroje
14. Najvýznamnejší dodávatelia a odberatelia
15. Informácie o výnosoch
16. Správa audítora (Súvaha, Výkaz ziskov a strát, Poznámky)



Daňové identifikačné číslo  
IČO  
SK NACE  
Obchodné meno (názov) účtovnej jednotky  
  
Sídlo účtovnej jednotky, ulica a číslo  
PSC  
Obec  
Telefónne číslo  
Faxové číslo  
E-mailová adresa  
Zostavená dňa:  
Schválená dňa:  
Účtovná závierka ku dňu :  
  
Označenie obchodného registra a číslo zápisu obchodnej spoločnosti

2020038867
36173975
68.20.0
SYTELL s.r.o.
Duklianska 7
071 01
Michalovce
+4210566491264
<a href="mailto:info@syteell.com">info@syteell.com</a>
7.3.2016
15.8.2016
31.12.2015
Obchodný register: Okresný súd Košice 1, odd: Sro vložka .9391/V

Základné údaje spoločnosti:

**Obchodné meno:** SYTELI, s.r.o.

**Sídlo:** Duklianska 7  
Michalovce 071 01

**IČO:** 36173975

**Deň zápisu:** 29.05.1997

**Právna forma:** Spoločnosť s ručením obmedzeným

**Vedenie spoločnosti :** v mieste svojho sídla v Michalovciach

**Predmet činnosti:**

**výroba, montáž zariadení spotrebnej elektroniky**

**elektroinštalácie**

**montáž káblových rozvodov**

**montáž a opravy meracej a regulačnej techniky**

**projektovanie elektrických zariadení**

**projektovanie oznamovacích zariadení a rozvodov EPS a EZS**

**projektovanie elektrickej požiarnej signalizácie**

**inštalovanie, oprava elektrickej požiarnej signalizácie**

**vnútorné stavebné práce**

**stavebné zámočníctvo a stolárstvo**

**zámočníctvo**

**kovoobrábanie, zušľacht'ovanie kovov**

**výroba kovových konštrukcií a ich častí**

**výroba kovových prefabrikátov pre stavby**

**výroba nádrží, zásobníkov a kontajnerov z kovu, výroba vykurovacích telies a kotlov ústredného kúrenia**

**prípravné práce pre stavbu**

**demolácia a zemné práce**

**prieskumné a podzemné práce**

**poradenské služby ohľadne elektronických zariadení na spracovanie dát**

**vzdelávanie, organizovanie kurzov, školení**

**podnikateľské poradenstvo**

**výroba, požičiavanie, distribúcia videa**

**prenájom stavebných a demolizačných strojov a zariadení s obsluhujúcim personálom**

**ťažba dreva a pridružené služby**

**služby v rámci lesníctva a ťažby dreva**

**predaj na priamu konzumáciu:**

**nealkoholických a priemyselne vyrábaných mliečnych nápojov, koktailov, vína, destilátov, piva**

**zmrzlina, ak sa na jej prípravu použijú priemyselne vyrábané koncentráty a mrazené krémy**

**tepelne rýchlo upravovaných mäsových výrobkov a obvyklých príloh, ako aj bezmäsitých jedál, ak k ich priamej konzumácii nie je k dispozícii viac ako 8 miest**

**jedál, nápojov a polotovarov ubytovaným hosťom v ubytovacích zariadeniach s kapacitou do 10 lôžok**

**prenájom nehnuteľností vrátane bytového hospodárstva**

**veľkoobchod s potravinami, tabakovými, textilnými, odevnými, obuvnickými, kožiarskymi, papierenskými, hutníckymi, železiarskymi, elektronickými, elektrotechnickými, sklárskymi, keramickými, drevospracujúcimi, stavebnými, chemickými, farmaceutickými, automobilovými výrobkami, poľnohospodárskymi produktami rastlinnej a živočíšnej výroby, strojmi, zariadením, technickými potrebami a náhradnými dielmi pre obchod, služby, priemysel, dopravu, poľnohospodárstvo, stavebníctvo, nerastnými surovinami, výrobkami z dreva, kovov, plastov, ropnými produktami, ovocím, zeleninou, nápojmi, hydinou, mäsom, mäsovými výrobkami, drogériou, kozmetikou, nábytkom, hračkami, domácimi potrebami, drahými kovmi, drevom, autopríslušenstvom, autodoplnkami**

**maloobchod v rozsahu veľkoobchodu okrem chemických a farmaceutických výrobkov**

**sprostredkovateľská činnosť**

**ubytovacie zariadenia: kempingy, turistické chaty, nocľahárne, chatové osady po triedu \* \* \***

**ubytovanie v súkromí**

**nákup, predaj, požičiavanie zbraní**

**nákup, predaj streliva**

**preprava zbraní**

**preprava streliva**

**pohostinstvo a ubytovanie: ubytovacie služby v ubytovacích zariadeniach s prevádzkovaním pohostinských činností v týchto zariadeniach**

**závodné stravovanie**

**uskutočňovanie pozemných stavieb a ich zmien, stavebných úprav a udržiavacích prác**

**montáž a opravy telekomunikačných zariadení**

**montáž, inštalácie, servis a opravy vzduchotechniky a klimatizačných zariadení**

**montáž, oprava a údržba, odborné prehliadky a odborné skúšky elektrických zariadení v rozsahu: objekty bez nebezpečenstva výbuchu objekty s nebezpečenstvom výbuchu zariadenia s napätím nad 1000V s obmedzením napätia vrátane bleskozvodov**

**výroba, predaj, projektovanie, montáž, údržba, revízia a opravy zabezpečovacích systémov slúžiacich na ochranu majetku a osoby pred neoprávnenými zásahmi**

**uskutočňovanie stavieb a ich zmien - inžinierske stavby  
dopravné, vodohospodárske, hydromeliorizačné, rozvodné,  
priemyselné stavby a ostatné inžinierske stavby**

**pohostinská činnosť**

**ubytovacie služby v rozsahu voľných živností**

**montáž, rekonštrukcia, oprava, údržba plynových zariadení v  
rozsahu: zariadenia na: Bf- znižovanie tlaku plynu so  
vstupným pretlakom plynu do 0,4 MPa; Bg3 - rozvod plynov s  
pretlakom plynu do 0,005 MPa; Bh2-spotrebu plynov  
spaľovaním s výkonom od 5 kW do 50 kW**

**prenájom hnutelných vecí**

**výkon činnosti stavbyvedúceho**

**upratovacie práce**

**čistenie budov**

**realizácia záhradných a parkových úprav**

**počítačové služby**

**obchodovanie s vojenským materiálom v  
rozsahu povolenia č.Po21/2008-1050**

**autorizovaný stavebný inžinier v kategórii pozemné stavby s  
rozsahom oprávnenia vykonávať odborné činnosti vo  
výstavbe podľa zákona SNR č. 138/1992 Zb. o autorizovaných  
architektoch a autorizovaných stavebných inžinieroch v znení  
zákona č. 236/2000 Z. z.**

**autorizovaný stavebný inžinier v kategórii statika stavieb s  
rozsahom oprávnenia vykonávať odborné činnosti vo  
výstavbe podľa zákona SNR č. 138/1992 Zb. o autorizovaných  
architektoch a autorizovaných stavebných inžinieroch v znení  
zákona č. 236/2000 Z. z.**

**autorizovaný stavebný inžinier v kategórii komplexné  
architektonické a inžinierske služby a súvisiace technické  
poradenstvo a vykonávanie odbornej činnosti vo výstavbe  
podľa zákona SNR č. 138/1992 Zb. o autorizovaných  
architektoch a autorizovaných stavebných inžinieroch v znení  
neskorších predpisov**

**autorizovaný stavebný inžinier v kategórii technické,  
technologické a energetické vybavenie stavieb s rozsahom  
oprávnenia elektrotechnické zariadenia podľa zákona SNR č.  
138/1992 Zb. o autorizovaných architektov a autorizovaných  
stavebných inžinieroch v znení zákona č. 236/2000 Z.z.**

**autorizovaný stavebný inžinier v kategórii inžinierske stavby s  
rozsahom oprávnenia líniové vedenie a rozvody podľa zákona  
SNR č. 138/1992 Zb. o autorizovaných architektov a  
autorizovaných stavebných inžinieroch v znení zákona č.  
236/2000 Z.z.**

**bezpečnostnotechnické služby**

**opravy, odborné prehliadky a odborné skúšky vyhradených  
technických zariadení elektrických v rozsahu elektrické  
zariadenia do 52 kV vrátane bleskozvodov v objektoch bez  
nebezpečenstva výbuchu a v objektoch s nebezpečenstvom  
výbuchu**

**viazaný finančný agent v sektore poskytovania úverov a spotrebiteľských úverov**

**Pozvánka  
na valné zhromaždenie spoločníkov spoločnosti**

Spoločnosť: SYTELI, s.r.o.  
Zastúpená: Ing. Jaroslav Jevčák, MBA - konateľ spoločnosti  
Sídlo: Duklianska 7, 071 01 Michalovce  
Zapísanej v OR: Okresného súdu Košice I, oddiel Sro, vložka 9391/V  
IČO: 36173975

**z v o l á v a**


V zmysle ustanovenia § 128 odst. 1 Obchodného zákonníka

**ri a d n e v a l n é z h r o m a ž d e n i e,**

ktoré sa bude konať dňa 15.08.2016 o 9,00 hod., v sídle spoločnosti.

Program: 1. Otvorenie zasadnutia valného zhromaždenia a voľba orgánov VZ  
2. Prejednanie účtovnej závierky Spoločnosti za r.2015  
3. Rozdelenie hospodárskeho výsledku za rok 2015  
4. Návrh na schválenie audítora za rok 2015  
5. Záver

V Michalovciach, dňa : 15.08.2016



Ing. Jaroslav Jevčák, MBA  
Konateľ spoločnosti

Orgány spoločnosti:

Zakladateľmi spoločnosti sú:

Ing. Jaroslav Jevčák

Ing. Ľudmila Jevčáková

Pri vzniku spoločnosti bolo zložené základné imanie vo výške 6638,78 € ,v tejto výške bolo aj splatené.

Počas existencie spoločnosti došlo k navýšeniu základného imania spoločnosti, ktoré k 31. 12. 2014 predstavuje výšku 165 970 €, a v tejto výške je k 31.12.2014 aj splatené.

Zakladateľmi spoločnosti sú:

Ing. Jaroslav Jevčák

Ing. Ľudmila Jevčáková

Najvyšším orgánom spoločnosti je valné zhromaždenie. Štatutárnym orgánom spoločnosti je konateľ

Ing. Jaroslav Jevčák.

---

Spoločnosť SYTELI, s.r.o. sa úspešne etablovala na slovenskom trhu v oblasti bezpečnostných a informačných technológií. Je stabilnou a dynamicky sa rozvíjajúcou spoločnosťou, ktorá dokáže svojimi priamymi kontaktmi s výrobcami a autorizovanými dovozcami realizovať dodávky špičkovej techniky a technológií za podmienok a v termínoch stanovenými zákazníkmi.

Počas svojej existencie spoločnosť zaznamenala výrazný progresívny trend v expanzii portfólia a z toho dôvodu rozšírila svoje pole pôsobnosti aj do iných oblastí.

V súčasnosti do produktového portfólia spoločnosti patria najmä:

- elektronický zabezpečovací systém (EZS),
- elektrická požiarňa signalizácia (EPS),
- uzavretý kamerový systém (CCTV),
- vonkajšie obvodové zabezpečenie (perimetrický systém),
- telekomunikačná a rádiokomunikačná technika,
- systém kontroly a evidencie vstupu (SKV a DS),
- technické a informačné aspekty ochrany kritickej infraštruktúry
- výpočtová technika, štruktúrovaná kabeláž, počítačové siete a ich aktívne prvky,
- optické trasy a ich aktívne prvky.
- Integrácia a konfigurácia vyššie uvedených systémov do jedného integrovaného bezpečnostného systému (IBS)

Úspešné nasadenie komplexných bezpečnostných služieb vrátane informačného bezpečnostného systému vzhľadom k ich špecifikám a technickej náročnosti sa nezaobíde bez príslušného know-how. Nakoľko sa tejto oblasti venujeme už viac než 20 rokov, sme s využitím vlastného know-how pripravení pomôcť našim zákazníkom dosiahnuť aj tie najnáročnejšie ciele a to v každej fáze koncepčného riešenia jednotlivých projektov.

### System riadenia spoločnosti ISO

Dlhoročný systém riadenia kvality v spoločnosti bol zavŕšený v roku 2003 vydaním certifikátu systému riadenia spoločnosti podľa ISO, ktorý je v pravidelných intervaloch úspešne obnovovaný recertifikáciou spoločnosti SYTELI, s.r.o..

### Priemyselná bezpečnosť

Národný bezpečnostný úrad vydal spoločnosti SYTELI, s.r.o. Potvrdenie o priemyselnej bezpečnosti podnikateľa na stupeň „TAJNÉ“ vydaného v súlade s § 50 ods.1 zákona č. 215/2004 Z.z. o ochrane utajovaných skutočností a o zmene a doplnení niektorých zákonov.

## Prevádzkovanie Technickej služby

SYTELI, s.r.o., je držiteľom Licencie na prevádzkovanie Technickej služby vydané krajským riaditeľstvom PZ v Košiciach v zmysle zákona č. 473/2005 o súkromnej bezpečnosti.

Vzhľadom na dlhoročné skúsenosti a profesionálne zvládanie i tých najnáročnejších projektov, je našim cieľom i naďalej participovať na projektoch súvisiacich s technickou a technologickou ochranou a obranou štátu. V tejto súvislosti sme požiadali o vydanie povolenia na obchodovanie s vojenským materiálom. V roku 2008 nám bolo uvedené povolenie vydané.

Na základe získaných certifikátov, oprávnení a povolení spĺňame podmienky potrebné pre projekciu a realizáciu aj najnáročnejších zákaziek v oblasti elektronických a elektrických zabezpečovacích a monitorovacích zariadení a integračných systémov.

## Ochrana objektov zvláštneho významu a kritickej infraštruktúry

Kritická infraštruktúra je časť infraštruktúry (vybrané organizácie a inštitúcie, objekty, systavy, zariadenia, služby a systémy), ktorej zničenie alebo znefunkčnenie spôsobí ohrozenie alebo narušenie politického a hospodárskeho chodu štátu, alebo ohrozenie života a zdravia obyvateľstva.

Ochrana kritickej infraštruktúry má zásadný význam pre vnútornú bezpečnosť Slovenskej republiky, ako aj pre bezpečnosť ďalších členských Európskej únie. Narušenie alebo zničenie kritickej infraštruktúry, jej časti alebo jednotlivého prvku môže mať za následok straty na ľudských životoch, vážne poškodenie zdravia ľudí, škody na majetku, znehodnotenie životného prostredia a dlhodobé narušenie dôvery verejnosti k štátnym orgánom a iným právnym subjektom zabezpečiť ochranu týchto relevantných hodnôt.

Spoločnosť SYTELI, s.r.o., sa venuje návrhu integrovaného bezpečnostného systému pre technickú a informačnú bezpečnosť objektov kritickej infraštruktúry. Systém umožňuje neustály dohľad nad objektom záujmu z hľadiska všetkých aspektov bezpečnosti (CCTV, EPS, EZS, perimetrická ochrana a podobne), čím umožňuje včasný preventívny zásah relevantných zložiek pri ochrane objektov zvláštneho významu a objektov kritickej infraštruktúry.

## Hospodárska mobilizácia

Na základe dlhoročnej pôsobnosti našej spoločnosti v oblasti krízového riadenia a kritickej infraštruktúry bola naša spoločnosť Rozhodnutím Ministerstva hospodárstva SR určená za subjekt hospodárskej mobilizácie z pohľadu zabezpečenia ochrany dôležitých subjektov hospodárskej mobilizácie a krízovej infraštruktúry v pôsobnosti Ministerstva hospodárstva SR, Ministerstva Obrany a Ministerstva vnútra SR.

V našej spoločnosti sa pri poskytovaní služieb spoliehame výhradne na svojich kvalifikovaných zamestnancov, ktorí poskytujú záruku vysokej odbornosti, zručnosti a profesionality. Naši zamestnanci sú pravidelne školení a informovaní o nových technológiách a postupoch v oblastiach technickej a informačnej bezpečnosti na domácom i zahraničnom trhu. Naša spoločnosť preto pri poskytovaní komplexných služieb spolieha výhradne na svoj kvalifikovaný zamestnanecký potenciál, ktorý je na základe dlhoročných skúseností, odbornosti a profesionálneho prístupu zárukou špičkovej kvality a ucelených finálnych riešení projektov.

Svoju činnosť realizuje spoločnosť SYTELI, s.r.o. aj prostredníctvom stredísk, ku ktorým patria:

Potraviny Dianka, ul. Švermova, 071 01 Michalovce

Franchisova predajňa O2 Slovakia, nám.Osloboditeľov 65, 071 01 Michalovce

Franchisova predajňa O2 Slovakia, OC Optima, Moldavská cesta 32, 040 11 Košice

Franchisová predajňa O2 Slovakia, Humenné

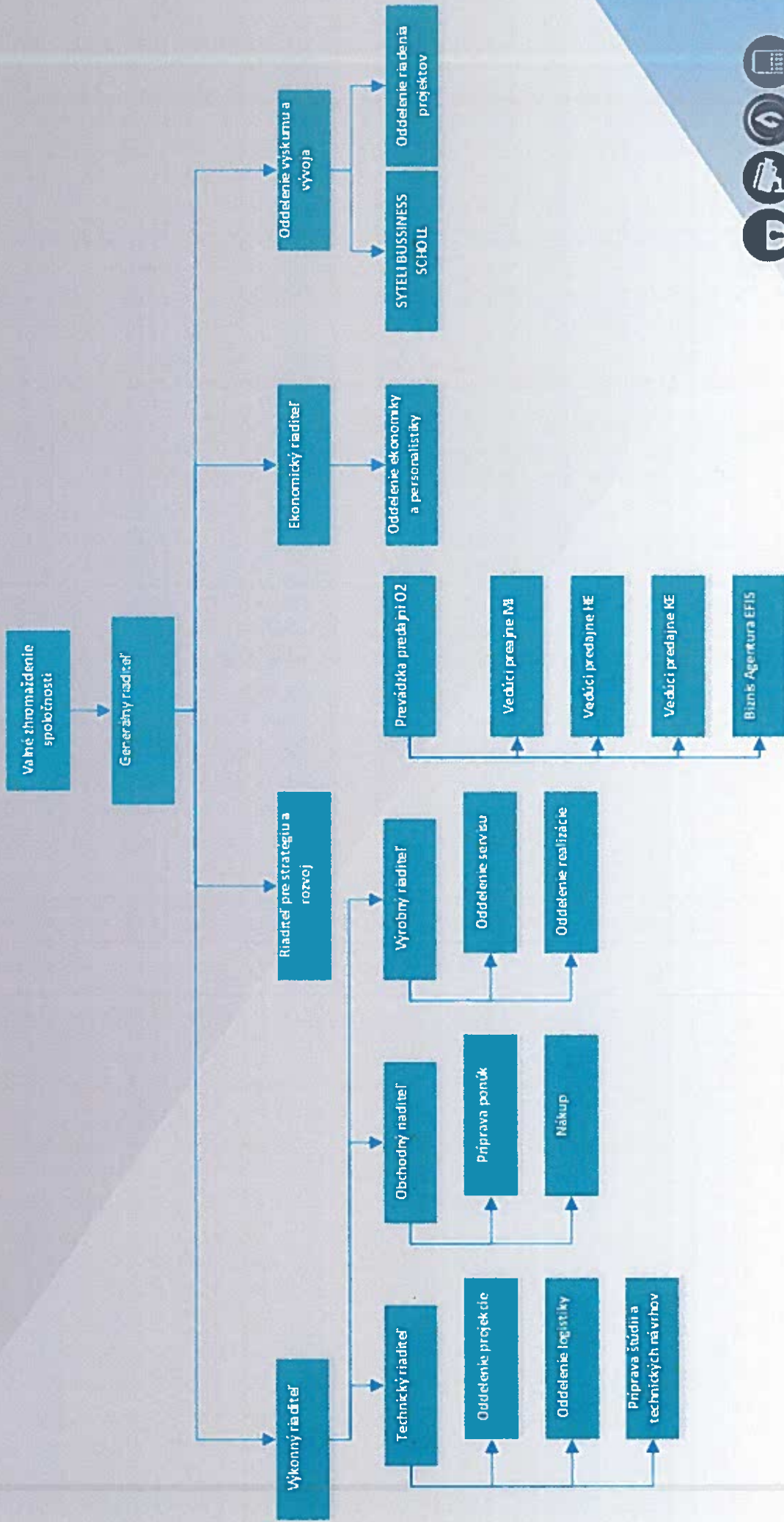
Uvedomujeme si, že v oblasti služieb je interakcia medzi zákazníkom a predávajúcim rozhodujúcim faktorom úspešnosti podniku. Faktorom, ktorý ovplyvňuje úspešnosť nielen v tejto chvíli odohrávajúceho sa procesu, ale predovšetkým z hľadiska dlhodobého, opakovaného, z hľadiska udržania si lojálneho zákazníka. Spoločnosť SYTELI, s.r.o. sa podarilo vypestovať si dlhodobý, stabilný a obojstranne vyhovujúci vzťah so zákazníkom, čo vytvorilo cestu k prosperite firmy. Potraviny Dianka, i napriek širokej konkurencii veľkých hypermarketov v Michalovciach patrí k potravinám, kde je dôležitá blízkosť k zákazníkovi a komunikácia s ním. Snažíme sa udržať si maximálnu vonkajšiu aj vnútornú príťažlivosť, byť ústretoví, ponúknuť zákazníkovi široký sortiment potravín. Konzultanti, biznis konzultanti a špeciálne vyškolení predajcovia O2 Guru našich franchisových predajní pružne reagujú na požiadavky zákazníkov, sú trpezliví, komunikatívni ochotní prispôbiť sa osobnosti zákazníka, čo nás radí do prvej päťky franchisových predajní na Slovensku.

Súčasným dynamicky sa rozvíjajúcim a rýchlo sa meniacim ekonomickým prostredím stavia podniky pred problém zabezpečenia dlhodobej konkurencieschopnosti. Spoločnosť SYTELI s.r.o. si uvedomuje, že rozhodujúcim faktorom smerom k zákazníkovi v zdravom trhovom prostredí je marketingová stratégia odvíjajúca sa od reklamy, kvality produktov, ceny produktov, dodacích podmienok, záručných podmienok a pod. Rozhodujúcim faktorom smerom do vnútra spoločnosti (interné prostredie) je systém a kvalita riadenia spoločnosti. To si vyžaduje zavádzať do praxe nové metódy riadenia a zmeny v prístupoch. Základným cieľom je zvyšovať efektívnosť, výkonnosť spoločnosti a kvalitu produktu.

Od roku 2003 spoločnosť zaviedla systém riadenia kvality podľa ISO 9001:2000, ktorý je v pravidelných intervaloch úspešne obnovovaný recertifikáciou spoločnosti SYTELI, s.r.o. Spoločnosť venuje nemalú pozornosť dodávateľsko-odberateľským vzťahom. V súlade s prijatým systémom riadenia kvality vyberá a hodnotí dodávateľov, aby bola schopná spĺňať požiadavky na kvalitu poskytovaných služieb.

Na základe získaných certifikátov spoločnosť spĺňa podmienky potrebné pre projekciu a realizáciu aj najnáročnejších zákaziek v oblasti elektronických a elektrických zariadení. Spoločnosť si uvedomuje, že za jej úspechom stoja zamestnanci, sú jednou z najdôležitejších zložiek firmy. Pri personálnych výberoch je kladený dôraz na odbornosť a prax uchádzačov. Snažíme sa zamestnancom vytvárať vhodné pracovné podmienky v oblasti platového ohodnotenia a v oblasti profesionálneho rastu a sociálnych výhod. Zamestnanci spoločnosti sú pravidelne školení a informovaní o nových technológiách

Organizačná štruktúra spoločnosti SYTELI, s.r.o.



# syтели

## Hospodárenie v roku 2015

V r. 2015 spoločnosť potvrdila svoje postavenie na slovenskom trhu. Spoločnosti sa podarilo udržať si viacerých silných obchodných partnerov. Plnili sme si svoje záväzky voči štátu, zamestnancom, záväzky vyplývajúce zo sociálneho zabezpečenia. Dokladom o stabilnej a dobrej platobnej schopnosti je aj potvrdenie o zapísaní do zoznamu podnikateľov Úradom pre verejné obstarávanie. Aj napriek hospodárskej kríze spoločnosť udržala si pozíciu u svojich najvýznamnejších zákazníkov a udržala konkurencieschopnosť, čím potvrdila svoju stabilitu a schopnosť ďalšieho vývoja do budúcnosti.

### Údaje o vývoji a stave účtovnej jednotky, významné riziká a neistoty.

Našou víziou, ako poskytovateľa komplexných služieb v oblasti priemyselnej bezpečnosti, je potvrdiť túto pozíciu aj v budúcom období a stať sa žiadanou firmou pre poskytovanie spomínaných služieb na slovenskom a európskom trhu, poskytovať služby na vysokej profesionálnej úrovni s dôrazom na etiku konania, spoločenskú a environmentálnu zodpovednosť.

Významným rizikom spoločnosti je uhrádzať záväzky v prípade vzniku druhotnej platobnej neschopnosti

### Vplyv činnosti v oblasti životného prostredia

Mnohé organizácie očakávajú od svojich dodávateľov zodpovednejší prístup k environmentu. Táto nová podnikateľská etika vyústila do skutočnosti, že naša spoločnosť zaviedla v októbri 2011 systém environmentálneho manažérstva ISO 14001:2004, ako súčasť svojej podnikateľskej činnosti. Spoločnosť nakladá s odpadom v súlade s právnymi predpismi životného prostredia.

### Informácie o činnosti v oblasti výskumu a vývoja

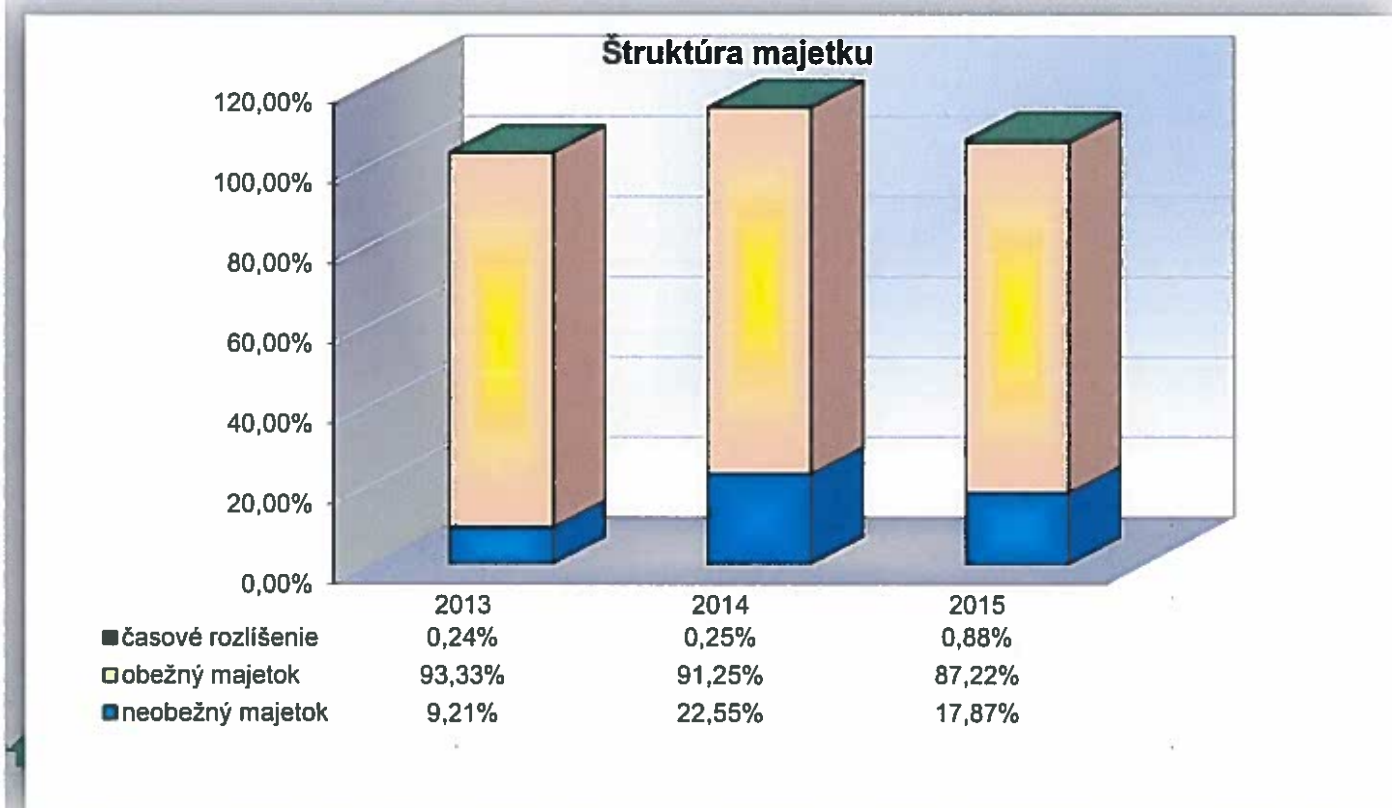
Spoločnosť nevynaložila žiadne finančné prostriedky na výskum a vývoj

### Udalosti osobitného významu, ktoré vznikli po skončení účtovného obdobia

Po skončení účtovného obdobia nenastali udalosti, ktoré by nejakým spôsobom ovplyvnili činnosť spoločnosti

## Majetková situácia

Majetok	31.12.2015		31.12.2014		31.12.2013	
<b>B. Neobežný majetok celkom</b>	<b>176 823</b>	<b>17,87%</b>	<b>230 893</b>	<b>22,55%</b>	<b>251 706</b>	<b>9,21%</b>
I. Dlhodobý nehmotný majetok	1 944	1,10%	3 720	1,61%	0	0,00%
II. Dlhodobý hmotný majetok	174 879	98,90%	227 173	98,39%	251 706	100,00%
III. Dlhodobý finančný majetok	0	0,00%	0	0,00%	0	0,00%
<b>C. Obežný majetok celkom</b>	<b>862 853</b>	<b>87,22%</b>	<b>934 413</b>	<b>91,25%</b>	<b>2 550 335</b>	<b>93,33%</b>
I. Zásoby	135 142	15,66%	105 913	11,33%	219 890	8,62%
II. Dlhodobé pohľadávky	15 935	1,85%	74 778	8,00%	893 164	35,02%
III. Krátkodobé pohľadávky	470 027	54,47%	637 667	68,24%	1 337 574	52,45%
IV. Finančné účty	241 749	28,02%	116 055	12,42%	99 707	3,91%
V. Krátkodobý finančný majetok	0	0,00%	0	0,00%	0	0,00%
<b>D. Časové rozlíšenie celkom</b>	<b>8 746</b>	<b>0,88%</b>	<b>2 563</b>	<b>0,25%</b>	<b>6 623</b>	<b>0,24%</b>
<b>Spolu majetok</b>	<b>989 288</b>	<b>105,98%</b>	<b>1 024 064</b>	<b>114,04%</b>	<b>2 732 479</b>	<b>102,79%</b>

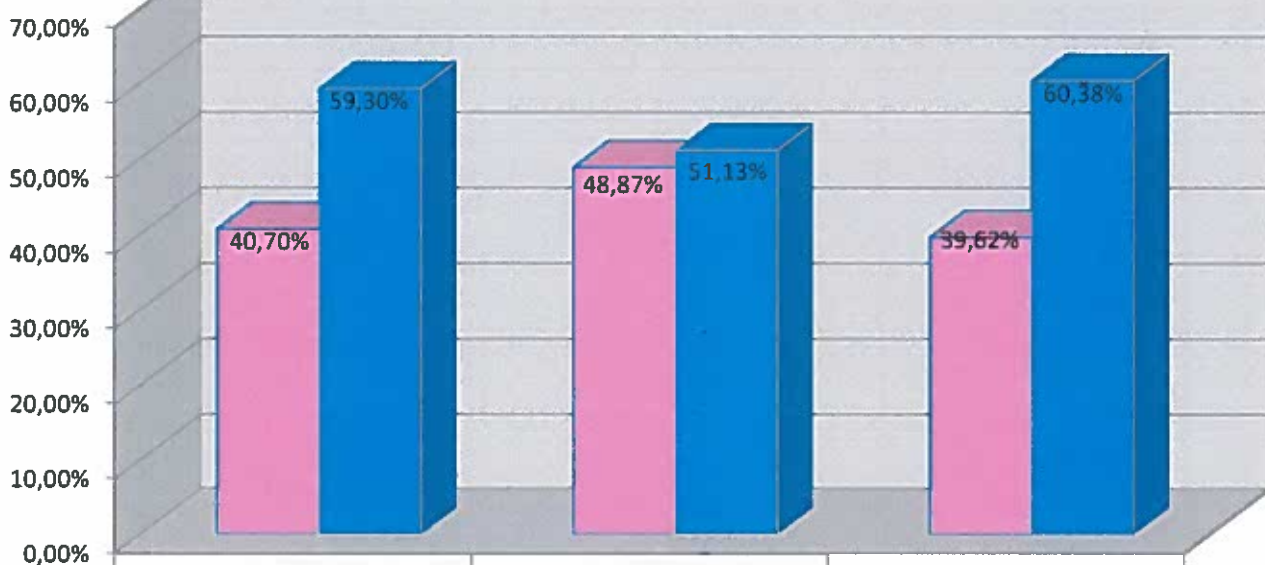


	31.12.2015	31.12.2014	2015-2014	31.12.2013	2014-2013
<b>Majetok</b>					
<b>B. Neobežný majetok celkom</b>	176 823	230 893	-54 070	251 706	-20 813
I. Dlhodobý nehmotný majetok	1 944	3 720	-1 776	0	3 720
II. Dlhodobý hmotný majetok	174 879	227 173	-52 294	251 706	-24 533
III. Dlhodobý finančný majetok	0	0	0	0	0
<b>C. Obežný majetok celkom</b>	862 853	934 413	-71 560	2 550 335	-1 615 922
I. Zásoby	135 142	105 913	29 229	219 890	-113 977
II. Dlhodobé pohľadávky	15 935	74 778	-58 843	893 164	-818 386
III. Krátkodobé pohľadávky	470 027	637 667	-167 640	1 337 574	-699 907
IV. Finančné účty	241 749	116 055	125 694	99 707	16 348
V. Krátkodobý finančný majetok	0	0	0	0	0
<b>D. Časové rozlíšenie celkom</b>	8 746	2 563	6 183	6 623	-4 060
<b>Spolu majetok</b>	⇒ 989 288 ↓	⇒ 1 024 064	-34 776 ↑	2 732 479	-1 708 415

## Vlastné imanie a záväzky

	31.12.2015		31.12.2014		31.12.2013	
<b>A. Vlastné imanie spolu</b>	<b>621 718</b>	<b>59,30%</b>	<b>597 174</b>	<b>51,13%</b>	<b>1 695 907</b>	<b>60,38%</b>
I. Základné imanie	165 970	26,70%	165 970	26,70%	165 970	26,70%
II. Kapitálové fondy		0,00%		0,00%	0	0,00%
III. Fondy zo zisku		0,00%		0,00%	0	0,00%
IV. Výsledok hospodárenia minulých rokov	396 981	63,85%	381 599	61,38%	1 347 726	216,77%
V. Výsledok hospodárenia za účtovné obdobie	32 087	5,16%	22 925	3,69%	155 531	25,02%
<b>B. Záväzky spolu</b>	<b>426 704</b>	<b>40,70%</b>	<b>570 695</b>	<b>48,87%</b>	<b>1 112 757</b>	<b>39,62%</b>
I. Rezervy	33 500	7,85%	32 574	7,63%		0,00%
II. Dlhodobé záväzky	17 187	4,03%	35 682	8,36%	31 117	7,29%
III. Krátkodobé záväzky	376 017	88,12%	438 380	102,74%	1 040 594	243,87%
IV. Bankové úvery a výpomoci	0	0,00%	64 059	15,01%	0	0,00%
V. Časové rozlíšenie	0	0,00%	0	0,00%	0	0,00%
<b>Vlastné imanie a záväzky celkom</b>	<b>1 048 422</b>	<b>100,00%</b>	<b>1 167 869</b>	<b>100,00%</b>	<b>2 808 664</b>	<b>100,00%</b>

### Štruktúra kapitálu

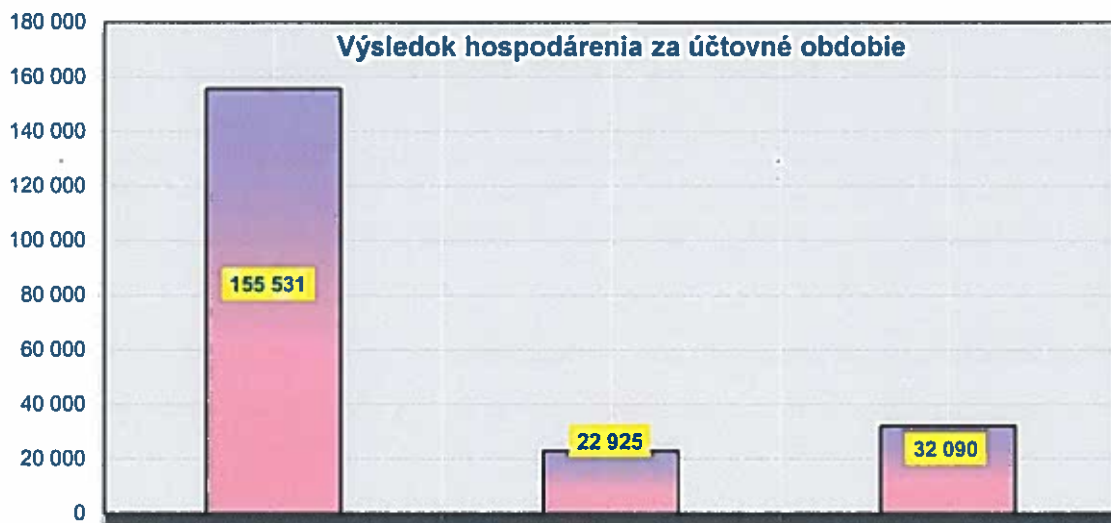


	2015	2014	2013
cudzí kapitál	40,70%	48,87%	39,62%
vlastný kapitál	59,30%	51,13%	60,38%

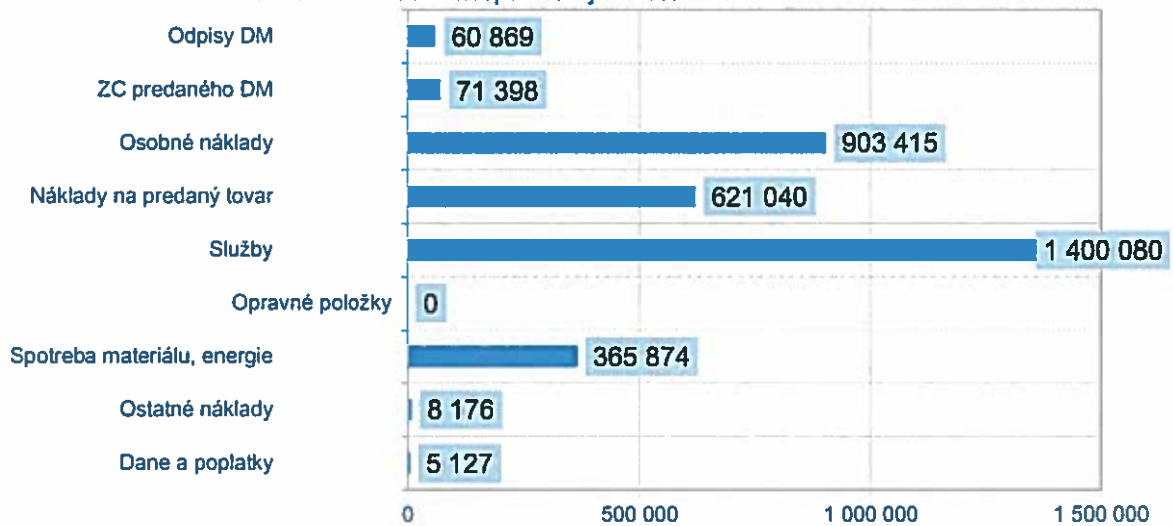
	31.12.2015	31.12.2014	2015-2014	31.12.2013	2014-2013
<b>A. Vlastné imanie spolu</b>	<b>621 718</b>	<b>597 174</b>	<b>24 544</b>	<b>1 695 907</b>	<b>-1 098 733</b>
I. Základné imanie	165 970	165 970	0	165 970	0
II. Kapitálové fondy	0	0	0	0	0
III. Fondy zo zisku	0	0	0	0	0
IV. Výsledok hospodárenia minulých rokov	396 981	381 599	15 382	1 347 726	-966 127
V. Výsledok hospodárenia za účtovné obdobie	32 087	22 925	9 162	155 531	-132 606
<b>B. Záväzky spolu</b>	<b>426 704</b>	<b>570 695</b>	<b>-143 991</b>	<b>1 112 757</b>	<b>-542 062</b>
I. Rezervy	33 500	32 574	926	0	32 574
II. Dlhodobé záväzky	17 187	35 682	-18 495	31 117	4 565
III. Krátkodobé záväzky	376 017	438 380	-62 363	1 040 594	-602 214
IV. Bankové úvery a výpomoci	0	64 059	-64 059	0	64 059
V. Časové rozlíšenie	0	0	0	0	0
<b>Vlastné imanie a záväzky celkom</b>	<b>↓ 1 048 422</b>	<b>↓ 1 167 869</b>	<b>-119 447 ↑</b>	<b>2 808 664</b>	<b>-1 640 795</b>

Výnosová situácia v EUR

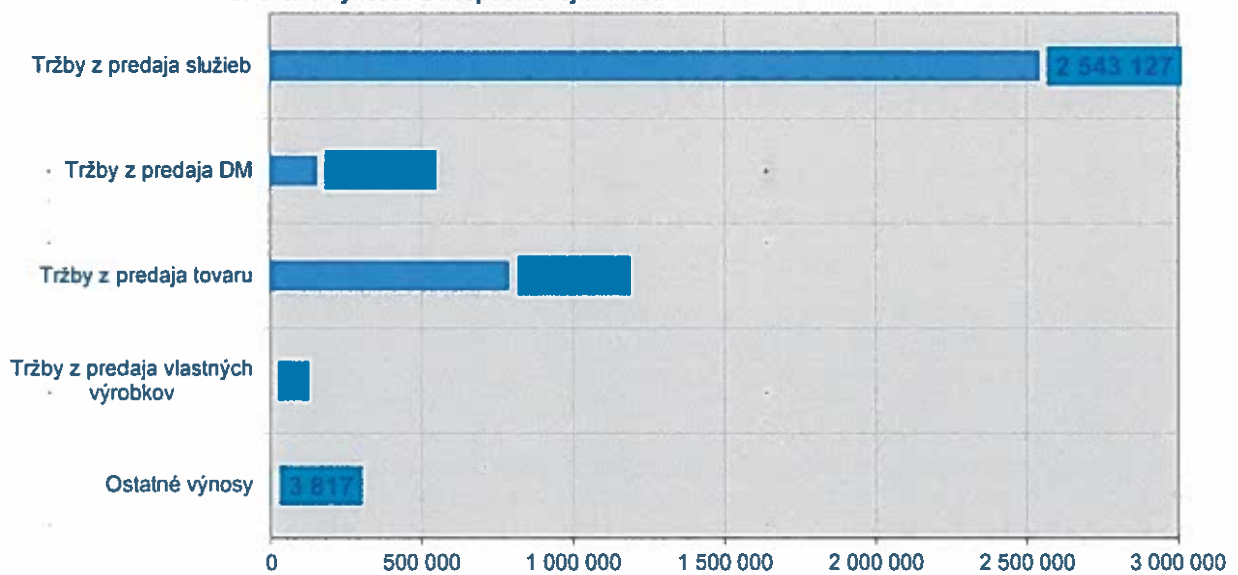
	31.12.2015		31.12.2014		31.12.2013
Tržby z predaja tovaru	789 621	22,62%	1 155 656	33,77%	1 615 931 37,16%
Tržby z predaja vlastných výrobkov	0	0,00%	0	0,00%	0 0,00%
Tržby z predaja služieb	2 543 127	72,84%	2 231 299	65,20%	2 673 301 61,47%
Zmena stavu vnútroorganizačných zásob	0	0,00%	-31 824	-0,93%	4 819 0,11%
Aktivácia	0	0,00%	0	0,00%	6 503 0,15%
Tržby z predaja dlhodobého majetku a materiá	155 002	4,44%	64 703	1,89%	44 688 1,03%
Ostatné výnosy z hospodárskej činnosti	3 817	0,11%	2 353	0,07%	3 857 0,09%
* Výnosy z hospodárskej činnosti spolu	↓ 3 491 567		↓ 3 422 187		↑ 4 349 099
Náklady vynaložené na obstaranie predaného tovaru	621 040	18,07%	912 375	26,73%	1 278 890 30,93%
Spotreba materiálu, energie a ostatných neskl:	365 874	10,65%	445 747	13,06%	898 586 21,73%
Opravné položky k zásobám	0	0,00%	0	0,00%	0 0,00%
Služby	1 400 080	40,75%	1 035 354	30,33%	983 389 23,79%
Osobné náklady	903 415	26,29%	904 947	26,51%	868 887 21,02%
Dane a poplatky	5 127	0,15%	5 008	0,15%	5 131 0,12%
Udpisy a opravné položky k dlhodobého nehmotného majetku a dlhodobému hmotnému majetku	60 869	1,77%	44 341	1,30%	58 994 1,43%
Zostatková cena predaného dlhodobého majetku a predaného materiálu	71 398	2,08%	53 255	1,56%	28 915 0,70%
Opravné položky k pohľadávkam	0	0,00%	0	0,00%	360 0,01%
Ostatné náklady na hospodársku činnosť	8 176	0,24%	12 443	0,36%	11 242 0,27%
* Náklady na hospodársku činnosť spolu	↓ 3 435 979		↓ 3 413 470		↑ 4 134 394
* Výsledok hospodárenia z hospodárskej činn	↓ 55 588	↓ 1,0	↓ 8 717	↓ 1,0	↑ 214 705 ↑ 1,1
Výnosy z finančnej činnosti	235		40 176		121
Náklady na finančnú činnosť	10 725		15 028		8 799
* Výsledok hospodárenia z finančnej činnosti	↓ -10 490		↑ 25 148		↓ -8 678
Daň z príjmov z bežnej činnosti	13 008		10 940		50 496
Výsledok hospodárenia za účtovné obdobie pred zdanením	↓ 45 098		↓ 33 865		↑ 206 027
Výsledok hospodárenia za účtovné obdobie po zdanení (+/-) (r. 56 - r. 57 - r. 60)	↓ 32 090		↓ 22 925		↑ 155 531



Štruktúra nákladov z hospodárskej činnosti



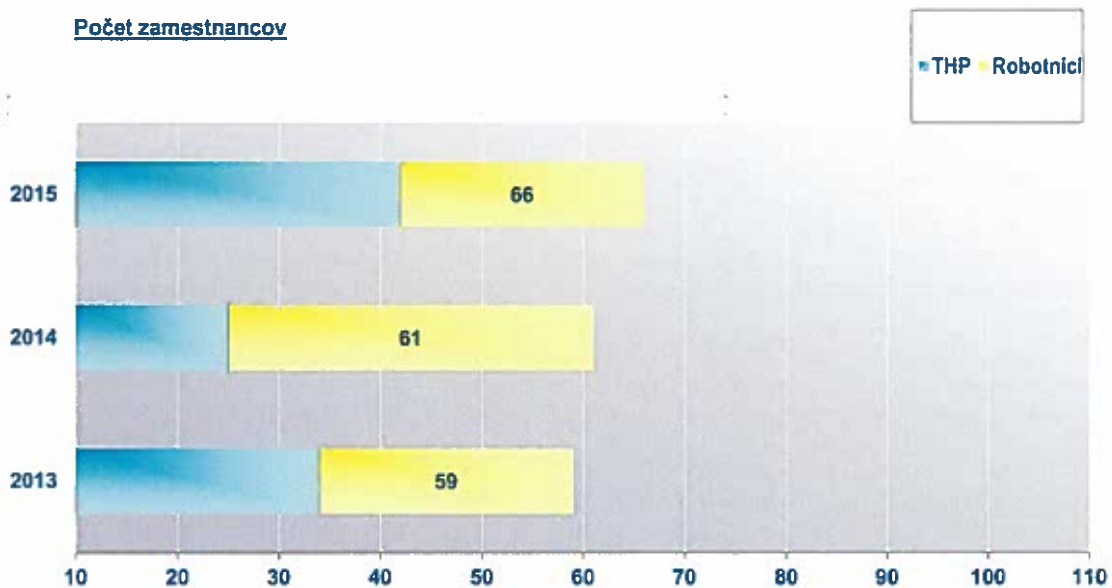
Štruktúra výnosov z hospodárskej činnosti



## L'udské zdroje

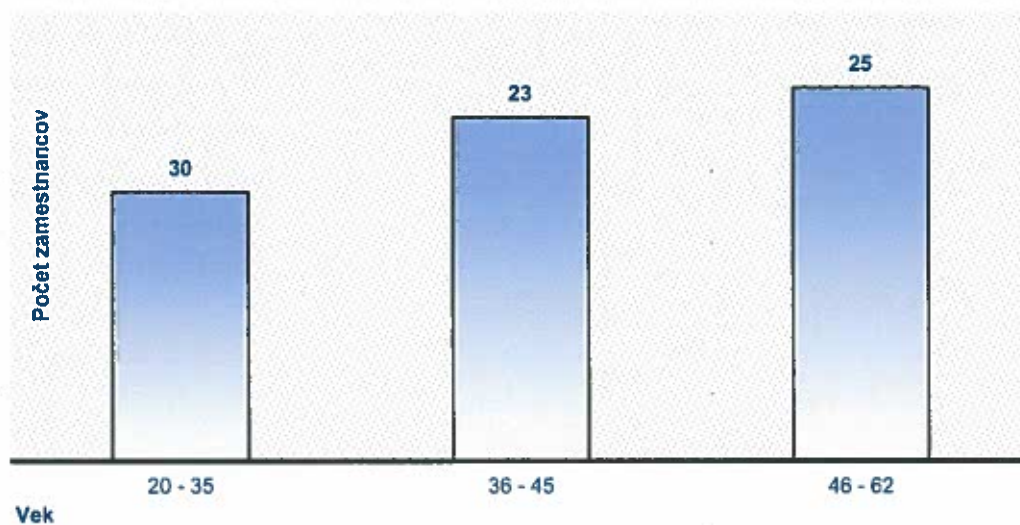
Spoločnosť ku koncu roka 2015 zamestnávala 66 zamestnancov.

Počet zamestnancov



	2013	2014	2015
THP	34	25	42
Robotníci	25	36	24

Veková štruktúra zamestnancov



---

## Najvýznamnejšie služby

V súčasnosti do produktového portfólia spoločnosti patria najmä:

- elektronický zabezpečovací systém (EZS),
- elektrická požiarňa signalizácia (EPS),
- uzavretý kamerový systém (CCTV),
- vonkajšie obvodové zabezpečenie (perimetrický systém),
- telekomunikačná a rádiokomunikačná technika,
- systém kontroly a evidencie vstupu (SKV a DS),
- technické a informačné aspekty ochrany kritickej infraštruktúry
- výpočtová technika, štruktúrovaná kabeláž, počítačové siete a ich aktívne prvky,
- optické trasy a ich aktívne prvky.
- Integrácia a konfigurácia vyššie uvedených systémov do jedného integrovaného bezpečnostného systému (IBS)

---

## **Najvýznamnejší odberatelia**

**ERICSSON Slovakia spol. s r.o.**

**O2 SLOVAKIA, s.r.o.**

**ŽELEZNICE SR**

## **Najvýznamnejší dodávatelia**

**LABAŠ, s.r.o.**

**PRESTIMEX , s.r.o.**

---

**Dodatok správy audítora  
o overení súladu výročnej správy s účtovnou závierkou  
v zmysle zákona č. 540/2007 Z. z. § 23 odsek 5**

Štatutárnemu orgánu spoločnosti SYTELI, s. r. o :

- I. Overila účtovnú závierku spoločnosti SYTELI , s.r.o. k 31. decembru 2015, uvedenú vo výročnej správe Spoločnosti. K uvedenej účtovnej závierke som dňa 10.08.2016 vydala správu audítora v nasledujúcom znení :

**Správa k účtovnej závierke**

Uskutočnila som audit priloženej účtovnej závierky spoločnosti SYTELI, s.r.o. , ktorá obsahuje súvahu k 31.12.2015, výkaz ziskov a strát za rok končiaci k uvedenému dátumu a poznámky ktoré obsahujú súhrn významných účtovných zásad a účtovných metód a ďalšie vysvetľujúce informácie.

**Zodpovednosť vedenia spoločnosti za účtovnú závierku**

Štatutárny orgán spoločnosti je zodpovedný za zostavenie a objektívnu prezentáciu tejto účtovnej závierky v súlade so Zákonom o účtovníctve č. 431/2002 Z. z. v znení jeho dodatkov. Táto zodpovednosť zahŕňa návrh, implementáciu a zachovávanie interných kontrol relevantných pre prípravu a objektívnu prezentáciu účtovnej závierky, ktorá neobsahuje významné nesprávnosti v dôsledku podvodu alebo chyby, ďalej výber a uplatňovanie vhodných účtovných zásad a účtovných metód, ako aj uskutočňovanie účtovných odhadov primeraných za daných okolností.

**Zodpovednosť audítora**

Mojou zodpovednosťou je vyjadriť názor na túto účtovnú závierku na základe môjho auditu. Štatutárny audit som uskutočnila v súlade s medzinárodnými audítorskými štandardmi , podľa týchto štandardov mám dodržiavať etické požiadavky, naplánovať a vykonať audit tak, aby som získala primerané uistenie, že účtovná závierka neobsahuje významné nesprávnosti.

Súčasťou auditu je uskutočnenie postupov na získanie audítorských dôkazov o sumách a údajoch vykázaných v účtovnej závierke. Zvolené postupy závisia od úsudku audítora, vrátane posúdenia rizika významných nesprávností v účtovnej závierke, či už v dôsledku podvodu alebo chyby. Pri posudzovaní tohto rizika audítor berie do úvahy interné kontroly relevantné pre zostavenie a objektívnu prezentáciu účtovnej závierky Spoločnosti, aby mohol navrhnúť audítorské postupy vhodné za daných okolností, nie však za účelom vyjadrenia názoru na účinnosť interných kontrol . Štatutárny audit ďalej obsahuje zhodnotenie vhodnosti použitých účtovných zásad a účtovných metód a primeranosti účtovných odhadov, ktoré urobil štatutárny orgán, ako aj zhodnotenie prezentácie účtovnej závierky ako celku.

Som presvedčená, že audítorské dôkazy, ktoré som získala, poskytujú dostatočné a vhodné východisko pre môj názor.

**Názor**

Podľa môjho názoru, účtovná závierka poskytuje **pravdivý a verný obraz** finančnej situácie spoločnosti SYTELI s.r.o. k 31. decembru 2015 a výsledku jej hospodárenia za rok končiaci k uvedenému dátumu v súlade so zákonom o účtovníctve.

Ing. Nachtmannová Marta

Licencia SKAU č. 786

Dňa 16.08.2016

072 34 Zalužice č. 358



**II. Overila som súlad výročnej správy s účtovnou závierkou Spoločnosti.**

Za správnosť zostavenia výročnej správy je zodpovedný štatutárny orgán Spoločnosti. Úlohou audítora je vydať na základe overenia názor o súlade výročnej správy s účtovnou závierkou.

Overenie som vykonala v súlade s Medzinárodnými audítorskými štandardami. Tieto štandardy požadujú, aby audítor naplánoval a vykonal overenie tak, aby získal primeranú istotu, že informácie uvedené vo výročnej správe, sú vo všetkých významných súvislostiach v súlade s príslušnou účtovnou závierkou. Informácie uvedené vo výročnej správe som posúdila s informáciami uvedenými v účtovnej závierke k 31. decembru 2015. Iné údaje a informácie, ako informácie získané z účtovnej závierky a účtovných kníh Spoločnosti som neoverovala. Som presvedčená, že vykonané overovanie poskytuje primeraný podklad pre vyjadrenie názoru audítora.

**Podľa môjho názoru sú účtovné informácie uvedené vo výročnej správe vo všetkých významných súvislostiach v súlade s účtovnou závierkou Spoločnosti k 31. decembru 2015 a sú v súlade so zákonom o účtovníctve č. 431/2002 Z. z. v znení neskorších predpisov.**

Zaľužice dňa 24. novembra 2016

Ing. Nachtmannová Marta  
Licencia SKAU č. 786



# ÚČTOVNÁ ZÁVIERKA

podnikateľov v podvojnom účtovníctve



zostavená k 3 1 . 1 2 . 2 0 1 5

Číselné údaje sa zarovnávajú vpravo, ostatné údaje sa píšú zľava. Nevyplnené riadky sa ponechávajú prázdne.  
 Údaje sa vyplňajú paličkovým písmom (podľa tohto vzoru), písacím strojom alebo tlačiarňou, a to čiernou alebo tmavomodrou farbou.

Á Ä B Č Ď É F G H Í J K L M N O P Q R Š T Ú V X Ý Ž 0 1 2 3 4 5 6 7 8 9

Daňové identifikačné číslo 2 0 2 0 0 3 8 8 6 7 IČO 3 6 1 7 3 9 7 5 SK NACE 4 3 . 2 1 . 0	Účtovná závierka <input checked="" type="checkbox"/> riadna <input type="checkbox"/> mimoriadna <input type="checkbox"/> priebežná	Účtovná jednotka <input checked="" type="checkbox"/> malá <input type="checkbox"/> veľká <i>(vyznačí sa x)</i>	Mesiac Rok Za obdobie od 1 2 0 1 5 do 1 2 2 0 1 5 Bezprostredne predchádzajúce obdobie od 1 2 0 1 4 do 1 2 2 0 1 4
---	---	---	--

Priložené súčasti účtovnej závierky  
 Súvaha (Úč POD 1-01) *(v celých eurách)*   
 Výkaz ziskov a strát (Úč POD 2-01) *(v celých eurách)*   
 Poznámky (Úč POD 3-01) *(v celých eurách alebo eurocentoch)*

Obchodné meno (názov) účtovnej jednotky

S Y T E L I s . r . o

Sídlo účtovnej jednotky

Ulica DUKLIANSKA Číslo 7

PSČ Obec 0 7 1 0 1 MICHALOVCE

Označenie obchodného registra a číslo zápisu obchodnej spoločnosti

Obchodný register Okresný súd Košice  
I, oddiel Sro, vložka 9391/V

Telefónne číslo Faxové číslo

0 5 6 6 4 9 1 2 6 4

E-mailová adresa

Zostavená dňa:

0 7 . 0 3 . 2 0 1 6

Schválená dňa:

15 AUG. 2015<sup>20</sup>

Podpisový záznam štatutárneho orgánu účtovnej jednotky  
 alebo člena štatutárneho orgánu účtovnej jednotky alebo  
 podpisový záznam fyzickej osoby, ktorá je účtovnou jednotkou:

Záznamy daňového úradu

Miesto pre evidenčné číslo

Odtlačok prezentačnej pečiatky daňového úradu



Označenie a	STRANA AKTÍV b	Číslo riadku c	Bežné účtovné obdobie		Bezprostredne predchádzajúce účtovné obdobie
			1	2	
			Brutto - časť 1	Netto 2	Netto 3
	<b>SPOLU MAJETOK</b> r. 02 + r. 33 + r. 74	01	1 6 8 8 3 3 2	1 0 4 8 4 2 2	
			6 3 9 9 1 0		1 1 6 7 8 6 9
<b>A.</b>	<b>Neobežný majetok</b> r. 03 + r. 11 + r. 21	02	8 1 5 1 2 8	1 7 6 8 2 3	
			6 3 8 3 0 5		2 3 0 8 9 3
<b>A.I.</b>	<b>Dlhodobý nehmotný majetok súčet (r. 04 až r. 10)</b>	03	1 2 1 5 3	1 9 4 4	
			1 0 2 0 9		3 7 2 0
A.I.1.	Aktivované náklady na vývoj (012) - /072, 091A/	04			
2.	Softvér (013) - /073, 091A/	05	1 2 1 5 3	1 9 4 4	
			1 0 2 0 9		3 7 2 0
3.	Oceniteľné práva (014) - /074, 091A/	06			
4.	Goodwill (015) - /075, 091A/	07			
5.	Ostatný dlhodobý nehmotný majetok (019, 01X) - /079, 07X, 091A/	08			
6.	Obstarávaný dlhodobý nehmotný majetok (041) - /093/	09			
7.	Poskytnuté preddavky na dlhodobý nehmotný majetok (051) - /095A/	10			
<b>A.II.</b>	<b>Dlhodobý hmotný majetok súčet (r. 12 až r. 20)</b>	11	8 0 2 9 7 5	1 7 4 8 7 9	
			6 2 8 0 9 6		2 2 7 1 7 3
A.II.1.	Pozemky (031) - /092A/	12	5 1 0 0	5 1 0 0	
					5 1 0 0
2.	Stavby (021) - /081, 092A/	13	2 0 5 2 0 5	4 7 5 5 4	
			1 5 7 6 5 1		5 6 1 4 4
3.	Samostatné huteľné veci a súbory huteľných vecí (022) - /082, 092A/	14	5 3 5 7 3 0	1 1 1 1 4 3	
			4 2 4 5 8 7		1 4 4 7 7 5



Označenie a	STRANA AKTÍV b	Číslo riadku c	Bežné účtovné obdobie		Bezprostredne predchádzajúce účtovné obdobie
			1	2	
			Brutto - časť 1	Netto	Netto
			Korekcia - časť 2		
4.	Pestovateľské celky trvalých porastov (025) - /085, 092A/	15			
5.	Základné stádo a ľahné zvieratá (026) - /086, 092A/	16			
6.	Ostatný dlhodobý hmotný majetok (029, 02X, 032) - /089, 08X, 092A/	17	2 9 1 0	0	
			2 9 1 0		7 2
7.	Obstarávaný dlhodobý hmotný majetok (042) - /094/	18	1 0 9 5 4	1 0 9 5 4	
					2 0 9 5 4
8.	Poskytnuté preddavky na dlhodobý hmotný majetok (052) - /095A/	19			
9.	Opravná položka k nadobudnutému majetku (+/- 097) +/- 098	20	4 3 0 7 6	1 2 8	
			4 2 9 4 8		1 2 8
A.III.	Dlhodobý finančný majetok súčet (r. 22 až r. 32)	21			
A.III.1.	Podielové cenné papiere a podiely v prepojených účtovných jednotkách (061A, 062A, 063A) - /096A/	22			
2.	Podielové cenné papiere a podiely s podielovou účasťou okrem v prepojených účtovných jednotkách (062A) - /096A/	23			
3.	Ostatné realizovateľné cenné papiere a podiely (063A) - /096A/	24			
4.	Pôžičky prepojeným účtovným jednotkám (066A) - /096A/	25			
5.	Pôžičky v rámci podielovej účasti okrem prepojeným účtovným jednotkám (066A) - /096A/	26			
6.	Ostatné pôžičky (067A) - /096A/	27			
7.	Dlhové cenné papiere a ostatný dlhodobý finančný majetok (065A, 069A, 06XA) - /096A/	28			



Označenie a	STRANA AKTÍV b	Číslo riadku c	Bežné účtovné obdobie		Bezprostredne predchádzajúce účtovné obdobie
			1	Netto 2	Netto 3
8.	Pôžičky a ostatný dlhodobý finančný majetok so zostatkovou dobou splatnosti najviac jeden rok (066A, 067A, 069A, 06XA) - /096A/	29			
9.	Účty v bankách s dobou viazanosti dlhšou ako jeden rok (22XA)	30			
10.	Obstarávaný dlhodobý finančný majetok (043) - /096A/	31			
11.	Poskytnuté preddávky na dlhodobý finančný majetok (053) - /095A/	32			
B.	Obežný majetok r. 34 + r. 41 + r. 53 + r. 66 + r. 71	33	8 6 4 4 5 8	8 6 2 8 5 3	
			1 6 0 5		9 3 4 4 1 3
B.I.	Zásoby súčet (r. 35 až r. 40)	34	1 3 5 1 4 2	1 3 5 1 4 2	
					1 0 5 9 1 3
B.I.1.	Materiál (112, 119, 11X) - /191, 19X/	35	4 4 6 9 9	4 4 6 9 9	
					3 9 1 4 4
2.	Nedokončená výroba a polotovary vlastnej výroby (121, 122, 12X) - /192, 193, 19X/	36			
3.	Výrobky (123) - /194/	37			
4.	Zvieratá (124) - /195/	38			
5.	Tovar (132, 133, 13X, 139) - /196, 19X/	39	9 0 4 4 3	9 0 4 4 3	
					6 6 7 6 9
6.	Poskytnuté preddávky na zásoby (314A) - /391A/	40			
B.II.	Dlhodobé pohľadávky súčet (r. 42 + r. 46 až r. 52)	41	1 5 9 3 5	1 5 9 3 5	
					7 4 7 7 8
B.II.1.	Pohľadávky z obchodného styku súčet (r. 43 až r. 45)	42	1 5 9 3 5	1 5 9 3 5	
					2 6 4 8 7



Označenie a	STRANA AKTÍV b	Číslo riadku c	Bežné účtovné obdobie		Bezprostredne predchádzajúce účtovné obdobie
			1	Netto 2	Netto 3
			Brutto - časť 1 Korekcia - časť 2		
1.a.	Pohľadávky z obchodného styku voči prepojeným účtovným jednotkám (311A, 312A, 313A, 314A, 315A, 31XA) - /391A/	43			
1.b.	Pohľadávky z obchodného styku v rámci podielovej účasti okrem pohľadávok voči prepojeným účtovným jednotkám (311A, 312A, 313A, 314A, 315A, 31XA) - /391A/	44			
1.c.	Ostatné pohľadávky z obchodného styku (311A, 312A, 313A, 314A, 315A, 31XA) - /391A/	45	1 5 9 3 5	1 5 9 3 5	2 6 4 8 7
2.	Čistá hodnota zákazky (316A)	46			
3.	Ostatné pohľadávky voči prepojeným účtovným jednotkám (351A) - /391A/	47			
4.	Ostatné pohľadávky v rámci podielovej účasti okrem pohľadávok voči prepojeným účtovným jednotkám (351A) - /391A/	48			
5.	Pohľadávky voči spoločníkom, členom a združeniu (354A, 355A, 358A, 35XA) - /391A/	49			
6.	Pohľadávky z derivátových operácií (373A, 376A)	50			
7.	Iné pohľadávky (335A, 336A, 33XA, 371A, 374A, 375A, 378A) - /391A/	51			4 8 2 9 1
8.	Odložená daňová pohľadávka (481A)	52			
B.III.	Krátkodobé pohľadávky súčet (r. 54 + r. 58 až r. 65)	53	4 7 1 6 3 2	4 7 0 0 2 7	6 3 7 6 6 7
B.III.1.	Pohľadávky z obchodného styku súčet (r. 55 až r. 57)	54	4 5 2 8 0 9	4 5 1 2 0 4	5 9 0 5 0 3
1.a.	Pohľadávky z obchodného styku voči prepojeným účtovným jednotkám (311A, 312A, 313A, 314A, 315A, 31XA) - /391A/	55			
1.b.	Pohľadávky z obchodného styku v rámci podielovej účasti okrem pohľadávok voči prepojeným účtovným jednotkám (311A, 312A, 313A, 314A, 315A, 31XA) - /391A/	56			



Označenie a	STRANA AKTÍV b	Číslo riadku c	Bežné účtovné obdobie		Bezprostredne predchádzajúce
			1	2	úctovné obdobie
			Brutto - časť 1 Korekcia - časť 2	Netto	Netto 3
1.c.	Ostatné pohľadávky z obchodného styku (311A, 312A, 313A, 314A, 315A, 31XA) - /391A/	57	4 5 2 8 0 9	4 5 1 2 0 4	
			1 6 0 5		5 9 0 5 0 3
2.	Čistá hodnota zákazky (316A)	58	1 2 4 4 3	1 2 4 4 3	
3.	Ostatné pohľadávky voči prepojeným účtovným jednotkám (351A) - /391A/	59			
4.	Ostatné pohľadávky v rámci podielovej účasti okrem pohľadávok voči prepojeným účtovným jednotkám (351A) - /391A/	60			
5.	Pohľadávky voči spoločníkom, členom a združeniu (354A, 355A, 358A, 35XA, 398A) - /391A/	61			
6.	Sociálne poistenie (336A) - /391A/	62			
7.	Daňové pohľadávky a dotácie (341, 342, 343, 345, 346, 347) - /391A/	63			4 6 2 2 7
8.	Pohľadávky z derivátových operácií (373A, 376A)	64			
9.	Iné pohľadávky (335A, 33XA, 371A, 374A, 375A, 378A) - /391A/	65	6 3 8 0	6 3 8 0	
					9 3 7
B.IV.	Krátkodobý finančný majetok súčet (r. 67 až r. 70)	66			
B.IV.1.	Krátkodobý finančný majetok v prepojených účtovných jednotkách (251A, 253A, 256A, 257A, 25XA) - /291A, 29XA/	67			
2.	Krátkodobý finančný majetok bez krátkodobého finančného majetku v prepojených účtovných jednotkách (251A, 253A, 256A, 257A, 25XA) - /291A, 29XA/	68			
3.	Vlastné akcie a vlastné obchodné podiely (252)	69			
4.	Obstarávaný krátkodobý finančný majetok (259, 314A) - /291A/	70			



Označenie a	STRANA AKTÍV b	Číslo riadku c	Bežné účtovné obdobie		Bezprostredne predchádzajúce účtovné obdobie	
			1	Brutto - časť 1	Netto 2	Netto 3
				Korekcia - časť 2		
B.V.	Finančné účty r. 72 + r. 73	71	2 4 1 7 4 9	2 4 1 7 4 9	1 1 6 0 5 5	
B.V.1.	Peniaze (211, 213, 21X)	72	3 5 2 4 2	3 5 2 4 2	2 9 2 4 3	
2.	Účty v bankách (221A, 22X, +/- 261)	73	2 0 6 5 0 7	2 0 6 5 0 7	8 6 8 1 2	
C.	Časové rozlíšenie súčet (r. 75 až r. 78)	74	8 7 4 6	8 7 4 6	2 5 6 3	
C.1.	Náklady budúcich období dlhodobé (381A, 382A)	75				
2.	Náklady budúcich období krátkodobé (381A, 382A)	76	8 7 4 6	8 7 4 6	2 5 6 3	
3.	Prijmy budúcich období dlhodobé (385A)	77				
4.	Prijmy budúcich období krátkodobé (385A)	78				

Označenie a	STRANA PASÍV b	Číslo riadku c	Bežné účtovné obdobie 4	Bezprostredne predchádzajúce účtovné obdobie 5
	<b>SPOLU VLASTNÉ IMANIE A ZÁVÄZKY</b> r. 80 + r. 101 + r. 141	79	1 0 4 8 4 2 2	1 1 6 7 8 6 9
A.	Vlastné imanie r. 81 + r. 85 + r. 86 + r. 87 + r. 90 + r. 93 + r. 97 + r. 100	80	6 2 1 7 1 8	5 9 7 1 7 4
A.I.	Základné imanie súčet (r. 82 až r. 84)	81	1 6 5 9 7 0	1 6 5 9 7 0
A.I.1.	Základné imanie (411 alebo +/- 491)	82	1 6 5 9 7 0	1 6 5 9 7 0
2.	Zmena základného imania +/- 419	83		
3.	Pohľadávky za upísané vlastné imanie (-/353)	84		
A.II.	Emisné ážlo (412)	85		
A.III.	Ostatné kapitálové fondy (413)	86		
A.IV.	Zákonné rezervné fondy r. 88 + r. 89	87	2 6 6 8 0	2 6 6 8 0
A.IV.1.	Zákonný rezervný fond a nedeliteľný fond (417A, 418, 421A, 422)	88	2 6 6 8 0	2 6 6 8 0
2.	Rezervný fond na vlastné akcie a vlastné podiely (417A, 421A)	89		



Označenie a	STRANA PASÍV b	Číslo riadku c	Bežné účtovné obdobie 4	Bezprostredne predchádzajúce účtovné obdobie 5
A.V.	Ostatné fondy zo zisku r. 91 + r. 92	90		
A.V.1.	Štatutárne fondy (423, 42X)	91		
2.	Ostatné fondy (427, 42X)	92		
A.VI.	Oceňovacie rozdiely z precenenia súčet (r. 94 až r. 96)	93		
A.VI.1.	Oceňovacie rozdiely z precenenia majetku a záväzkov (+/- 414)	94		
2.	Oceňovacie rozdiely z kapitálových účasí (+/- 415)	95		
3.	Oceňovacie rozdiely z precenenia pri zlúčení, splnutí a rozdelení (+/- 416)	96		
A.VII.	Výsledok hospodárenia minulých rokov r. 98 + r. 99	97	3 9 6 9 8 1	3 8 1 5 9 9
A.VII.1.	Nerozdelený zisk minulých rokov (428)	98	3 9 6 9 8 1	3 8 1 5 9 9
2.	Neuhradená strata minulých rokov (-/429)	99		
A.VIII.	Výsledok hospodárenia za účtovné obdobie po zdanení +/- r. 01 - (r. 81 + r. 85 + r. 86 + r. 87 + r. 90 + r. 93 + r. 97 + r. 101 + r. 141)	100	3 2 0 8 7	2 2 9 2 5
B.	Závazky r. 102 + r. 118 + r. 121 + r. 122 + r. 136 + r. 139 + r. 140	101	4 2 6 7 0 4	5 7 0 6 9 5
B.I.	Dlhodobé záväzky súčet (r. 103 + r. 107 až r. 117)	102	1 7 1 8 7	3 5 6 8 2
B.I.1.	Dlhodobé záväzky z obchodného styku súčet (r. 104 až r. 106)	103	0	
1.a.	Závazky z obchodného styku voči prepojeným účtovným jednotkám (321A, 475A, 476A)	104		
1.b.	Závazky z obchodného styku v rámci podielovej účasti okrem záväzkov voči prepojeným účtovným jednotkám (321A, 475A, 476A)	105		
1.c.	Ostatné záväzky z obchodného styku (321A, 475A, 476A)	106		
2.	Čistá hodnota zákazky (316A)	107		
3.	Ostatné záväzky voči prepojeným účtovným jednotkám (471A, 47XA)	108		
4.	Ostatné záväzky v rámci podielovej účasti okrem záväzkov voči prepojeným účtovným jednotkám (471A, 47XA)	109		
5.	Ostatné dlhodobé záväzky (479A, 47XA)	110		
6.	Dlhodobé prijaté preddavky (475A)	111		
7.	Dlhodobé zmenky na úhradu (478A)	112		
8.	Vydané dlhopisy (473A/-/255A)	113		
9.	Závazky zo sociálneho fondu (472)	114	1 2 2 8	1 4 0 4
10.	Iné dlhodobé záväzky (336A, 372A, 474A, 47XA)	115	6 9 4 8	2 5 2 2 6
11.	Dlhodobé záväzky z derivátových operácií (373A, 377A)	116		
12.	Odložený daňový záväzok (481A)	117	9 0 1 1	9 0 5 2



Označenie a	STRANA PASÍV b	Číslo riadku c	Bežné účtovné obdobie 4	Bezprostredne predchádzajúce účtovné obdobie 5
B.II.	Dlhodobé rezervy r. 119 + r. 120	118	0	
B.II.1.	Zákonné rezervy (451A)	119		
2.	Ostatné rezervy (459A, 45XA)	120		
B.III.	Dlhodobé bankové úvery (461A, 46XA)	121		
B.IV.	Krátkodobé záväzky súčet (r. 123 + r. 127 až r. 135)	122	3 7 6 0 1 7	4 3 8 3 8 0
B.IV.1.	Záväzky z obchodného styku súčet (r. 124 až r. 126)	123	2 2 0 5 0 5	2 6 8 4 8 9
1.a.	Záväzky z obchodného styku voči prepojeným účtovným jednotkám (321A, 322A, 324A, 325A, 326A, 32XA, 475A, 476A, 478A, 47XA)	124		
1.b.	Záväzky z obchodného styku v rámci podielovej úcasti okrem záväzkov voči prepojeným účtovným jednotkám (321A, 322A, 324A, 325A, 326A, 32XA, 475A, 476A, 478A, 47XA)	125		
1.c.	Ostatné záväzky z obchodného styku (321A, 322A, 324A, 325A, 326A, 32XA, 475A, 476A, 478A, 47XA)	126	2 2 0 5 0 5	2 6 8 4 8 9
2.	Čistá hodnota zákazky (316A)	127		
3.	Ostatné záväzky voči prepojeným účtovným jednotkám (361A, 36XA, 471A, 47XA)	128		
4.	Ostatné záväzky v rámci podielovej úcasti okrem záväzkov voči prepojeným účtovným jednotkám (361A, 36XA, 471A, 47XA)	129		
5.	Záväzky voči spoločníkom a združeniu (364, 365, 366, 367, 368, 398A, 478A, 479A)	130	2 1 3 8	3 7 1 7 0
6.	Záväzky voči zamestnancom (331, 333, 33X, 479A)	131	3 8 0 5 4	3 9 6 0 2
7.	Záväzky zo sociálneho poistenia (336A)	132	2 6 3 0 5	2 6 9 3 6
8.	Daňové záväzky a dotácie (341, 342, 343, 345, 346, 347, 34X)	133	4 4 1 8 7	4 1 4 6 4
9.	Záväzky z derivátových operácií (373A, 377A)	134		
10.	Iné záväzky (372A, 379A, 474A, 475A, 479A, 47XA)	135	4 4 8 2 8	2 4 7 1 9
B.V.	Krátkodobé rezervy r. 137 + r. 138	136	3 3 5 0 0	3 2 5 7 4
B.V.1.	Zákonné rezervy (323A, 451A)	137	3 3 5 0 0	3 2 5 7 4
2.	Ostatné rezervy (323A, 32X, 459A, 45XA)	138		
B.VI.	Bežné bankové úvery (221A, 231, 232, 23X, 461A, 46XA)	139		6 4 0 5 9
B.VII.	Krátkodobé finančné výpomoci (241, 249, 24X, 473A, /-255A)	140		
C.	Časové rozlíšenie súčet (r. 142 až r. 145)	141		
C.1.	Výdavky budúcich období dlhodobé (383A)	142		
2.	Výdavky budúcich období krátkodobé (383A)	143		
3.	Výnosy budúcich období dlhodobé (384A)	144		
4.	Výnosy budúcich období krátkodobé (384A)	145		



Ozna- čenie a	Text b	Číslo riadku c	Skutočnosť	
			bežné účtovné obdobie 1	bezprostredne predchádzajúce účtovné obdobie 2
*	Čistý obrat (časť účt. tr. 6 podľa zákona)	01	3 3 3 2 7 4 8	3 3 8 6 9 5 5
**	Výnosy z hospodárskej činnosti spolu súčet (r. 03 až r. 09)	02	3 4 9 1 5 6 7	3 4 2 2 1 8 7
I.	Tržby z predaja tovaru (604, 607)	03	7 8 9 6 2 1	1 1 5 5 6 5 6
II.	Tržby z predaja vlastných výrobkov (601)	04		
III.	Tržby z predaja služieb (602, 606)	05	2 5 4 3 1 2 7	2 2 3 1 2 9 9
IV.	Zmeny stavu vnútroorganizačných zásob (+/-) (účtovná skupina 61)	06		- 3 1 8 2 4
V.	Aktivácia (účtovná skupina 62)	07		
VI.	Tržby z predaja dlhodobého nehmotného majetku, dlhodobého hmotného majetku a materiálu (641, 642)	08	1 5 5 0 0 2	6 4 7 0 3
VII.	Ostatné výnosy z hospodárskej činnosti (644, 645, 646, 648, 655, 657)	09	3 8 1 7	2 3 5 3
**	Náklady na hospodársku činnosť spolu r. 11 + r. 12 + r. 13 + r. 14 + r. 15 + r. 20 + r. 21 + r. 24 + r. 25 + r. 26	10	3 4 3 5 9 8 2	3 4 1 3 4 7 0
A.	Náklady vynaložené na obstaranie predaného tovaru (504, 507)	11	6 2 1 0 4 0	9 1 2 3 7 5
B.	Spotreba materiálu, energie a ostatných neskladovateľných dodávok (501, 502, 503)	12	3 6 5 8 7 4	4 4 5 7 4 7
C.	Opravné položky k zásobám (+/-) (505)	13		
D.	Služby (účtovná skupina 51)	14	1 4 0 0 0 8 3	1 0 3 5 3 5 4
E.	Osobné náklady (r. 16 až r. 19)	15	9 0 3 4 1 5	9 0 4 9 4 7
E.1.	Mzdové náklady (521, 522)	16	6 4 5 4 7 4	6 4 8 5 2 1
2.	Odmeny členom orgánov spoločnosti a družstva (523)	17		
3.	Náklady na sociálne poistenie (524, 525, 526)	18	2 2 5 9 3 6	2 2 7 2 1 8
4.	Sociálne náklady (527, 528)	19	3 2 0 0 5	2 9 2 0 8
F.	Dane a poplatky (účtovná skupina 53)	20	5 1 2 7	5 0 0 8
G.	Odpisy a opravné položky k dlhodobému nehmotnému majetku a dlhodobému hmotnému majetku (r. 22 + r. 23)	21	6 0 8 6 9	4 4 3 4 1
G.1.	Odpisy dlhodobého nehmotného majetku a dlhodobého hmotného majetku (551)	22	6 0 8 6 9	4 4 3 4 1
2.	Opravné položky k dlhodobému nehmotnému majetku a dlhodobému hmotnému majetku (+/-) (553)	23		
H.	Zostatková cena predaného dlhodobého majetku a predaného materiálu (541, 542)	24	7 1 3 9 8	5 3 2 5 5
I.	Opravné položky k pohľadávkam (+/-) (547)	25		
J.	Ostatné náklady na hospodársku činnosť (543, 544, 545, 546, 548, 549, 555, 557)	26	8 1 7 6	1 2 4 4 3
***	Výsledok hospodárenia z hospodárskej činnosti (+/-) (r. 02 - r. 10)	27	5 5 5 8 5	8 7 1 7



Ozna- čenie a	Text b	Číslo riadku c	Skutočnosť	
			bežné účtovné obdobie 1	bezprostredne predchádzajúce účtovné obdobie 2
			*	Pridaná hodnota (r. 03 + r. 04 + r. 05 + r. 06 + r. 07) - (r. 11 + r. 12 + r. 13 + r. 14)
**	Výnosy z finančnej činnosti spolu r. 30 + r. 31 + r. 35 + r. 39 + r. 42 + r. 43 + r. 44	29	2 3 5	4 0 1 7 6
VIII.	Tržby z predaja cenných papierov a podielov (661)	30		
IX.	Výnosy z dlhodobého finančného majetku súčet (r. 32 až r. 34)	31		
IX.1.	Výnosy z cenných papierov a podielov od prepojených účtovných jednotiek (665A)	32		
2.	Výnosy z cenných papierov a podielov v podielovej účasti okrem výnosov prepojených účtovných jednotiek (665A)	33		
3.	Ostatné výnosy z cenných papierov a podielov (665A)	34		
X.	Výnosy z krátkodobého finančného majetku súčet (r. 36 až r. 38)	35		
X.1.	Výnosy z krátkodobého finančného majetku od prepojených účtovných jednotiek (666A)	36		
2.	Výnosy z krátkodobého finančného majetku v podielovej účasti okrem výnosov prepojených účtovných jednotiek (666A)	37		
3.	Ostatné výnosy z krátkodobého finančného majetku (666A)	38		
XI.	Výnosové úroky (r. 40 + r. 41)	39	2 3 5	4 0 1 7 4
XI.1.	Výnosové úroky od prepojených účtovných jednotiek (662A)	40		
2.	Ostatné výnosové úroky (662A)	41	2 3 5	4 0 1 7 4
XII.	Kurzové zisky (663)	42		2
XIII.	Výnosy z precenenia cenných papierov a výnosy z derivátových operácií (664, 667)	43		
XIV.	Ostatné výnosy z finančnej činnosti (668)	44		
**	Náklady na finančnú činnosť spolu r. 46 + r. 47 + r. 48 + r. 49 + r. 52 + r. 53 + r. 54	45	1 0 7 2 5	1 5 0 2 8
K.	Predané cenné papiere a podiely (561)	46		
L.	Náklady na krátkodobý finančný majetok (566)	47		
M.	Opravné položky k finančnému majetku (+/-) (565)	48		
N.	Nákladové úroky (r. 50 + r. 51)	49	7 1 3 8	5 9 8 8
N.1.	Nákladové úroky pre prepojené účtovné jednotky (562A)	50	7 1 3 8	5 9 8 8
2.	Ostatné nákladové úroky (562A)	51		
O.	Kurzové straty (563)	52	3 8	8
P.	Náklady na precenenie cenných papierov a náklady na derivátové operácie (564, 567)	53		
Q.	Ostatné náklady na finančnú činnosť (568, 569)	54	3 5 4 9	9 0 3 2



Ozna- čenie a	Text b	Číslo riadku c	Skutočnosť	
			bežné účtovné obdobie 1	bezprostredne predchádzajúce účtovné obdobie 2
			***	Výsledok hospodárenia z finančnej činnosti (+/-) (r. 29 - r. 45)
****	Výsledok hospodárenia za účtovné obdobie pred zdanením (+/-) (r. 27 + r. 55)	56	4 5 0 9 5	3 3 8 6 5
R.	Daň z príjmov (r. 58 + r. 59)	57	1 3 0 0 8	1 0 9 4 0
R.1.	Daň z príjmov splatná (591, 595)	58	1 3 0 4 9	5 0 4 3
2.	Daň z príjmov odložená (+/-) (592)	59	- 4 1	5 8 9 7
S.	Prevod podielov na výsledku hospodárenia spoločníkom (+/- 596)	60		
****	Výsledok hospodárenia za účtovné obdobie po zdanení (+/-) (r. 56 - r. 57 - r. 60)	61	3 2 0 8 7	2 2 9 2 5

**POZNÁMKY K ÚČTOVNEJ ZÁVIERKE 2015**

zostavené podľa Opatrenia č.MF/23378/2014-74 (FS č.12/2014), ktorým sa ustanovujú podrobnosti o individuálnej účtovnej závierke a rozsahu údajov určených z individuálnej účtovnej závierky na zverejnenie pre malé účtovné jednotky

**Článok I – VŠEOBECNÉ INFORMÁCIE****1) Základné informácie o účtovnej jednotke:**

Obchodné meno:	Syteli, s.r.o.
Sídlo:	071 01 Michalovce, Duklianska 7
Právna forma:	Spoločnosť s ručením obmedzeným
Dátum vzniku:	Zápis do obchodného registra: 29.5.1997
Hlavný predmet podnikania:	Montáž a opravy meracej a regulačnej techniky, elektroinštalácie
Subjekt verejného záujmu:	Spoločnosť Syteli, s.r.o. nie je subjektom verejného záujmu (§ 2/14 ZoU).
Účtovné obdobie:	Kalendárny rok 2015

**Test veľkostnej skupiny účtovnej jednotky (2 ZoU)**

(Do veľkostnej skupiny mala účtovná jednotka patriť taká, ktorá za dve po sebe idúce účtovné obdobia spĺňa aspoň dve z troch podmienok – suma netto aktív presiahla 350 000 eura, ale nepresiahla 4 000 000 eur, čistý obrat presiahol 700 000 eur, ale nepresiahol 8 000 000 eur a priemerný prepočítaný počet zamestnancov počas účtovného obdobia presiahol 10, ale nepresiahol 50).

Názov položky	Bežné účtovné obdobie	Bezprostredne predchádzajúce účtovné obdobie	Áno/Nie
Netto aktíva celkom	1 048 422	1 167 869	Nie
Čistý obrat celkom	3 332 748	3 386 955	Nie
Počet zamestnancov	66	66	Nie

**Komentár:** UJ spĺňa veľkostné podmienky na zatriedenie do veľkostnej skupiny – malá účtovná jednotka, preto zostavuje účtovnú závierku podľa metodiky pre túto veľkostnú skupinu (Opatrenie č.MF/23378/2014-74).

2) Dátum schválenia účtovnej závierky za bezprostredne predchádzajúce účtovné obdobie príslušným orgánom účtovnej jednotky: 05.06.2015

**3) Právny dôvod na zostavenie účtovnej závierky:**

Táto účtovná závierka je riadna individuálna účtovná závierka za spoločnosť Syteli, s.r.o. (ďalej spoločnosť).

**4) Údaje o skupine účtovných jednotiek v súvislosti s konsolidáciou:**

Spoločnosť nevstupuje do konsolidačného celku.

Materská účtovná jednotka je oslobodená od povinnosti zostaviť konsolidovanú účtovnú závierku a konsolidovanú výročnú správu podľa § 22 zákona o účtovníctve.

**5) Priemerný prepočítaný počet zamestnancov účtovnej jednotky:**

Názov položky	Bežné účtovné obdobie	Bezprostredne predchádzajúce účtovné obdobie
Priemerný prepočítaný počet počas účtovného obdobia	60	65

		inú činnosť a nepriame náklady, ktoré sa vzťahujú na výrobu alebo inú činnosť; reprodukčná obstarávacía cena je cena, za ktorú by sa majetok obstaral v čase, keď sa o ňom účtuje,
3.	Dlhodobý hmotný majetok externe kúpený:	a) Obstarávacía cena; obstarávacía cena je cena, za ktorú sa majetok obstaral a náklady súvisiace s jeho obstaraním (prepravné a clo),
4.	Dlhodobý hmotný majetok interne vytvorený:	a) Vlastné náklady, alebo reprodukčnou obstarávacou cenou, ak sú vlastné náklady vyššie ako reprodukčná obstarávacía cena tohto majetku; vlastné náklady zahŕňajú priame náklady vynaložené na výrobu alebo inú činnosť a nepriame náklady, ktoré sa vzťahujú na výrobu alebo inú činnosť; reprodukčná obstarávacía cena je cena, za ktorú by sa majetok obstaral v čase, keď sa o ňom účtuje,
5.	Zásoby obstarané kúpou:	Obstarávacía cena; pri úbytku rovnakého druhu zásob sa používa metóda FIFO ; do vedľajších nákladov vstupuje clo, prepravné a provízie;
6	Zásoby obstarané inak	reprodukčnou obstarávacou cenou v prípade bezodplatného nadobudnutia zásob alebo zásob novozistených pri inventarizácii; t. j. cenou, za ktorú by sa majetok obstaral v čase, keď sa o ňom účtuje,
7.	ZV a zákazková výstavba nehnuteľnosti určenej na predaj:	Menovitá hodnota; v zmluvách o zákazkách sa určujú podmienky a vzťahy jednotlivých zmlúv, ktoré sa uzatvárajú v skutočných nákladoch plus fixná marža.

9.	Krátkodobý finančný majetok:	Obstarávacia cena; obstarávacia cena je cena, za ktorú sa majetok obstaral a náklady súvisiace s jeho obstaraním (poplatky a provízie maklérom, poradcom, burzám),
10.	Časové rozlíšenie na strane aktív súvahy:	Menovitá hodnota
11.	Závazky, vrátane rezerv, dlhopisov, pôžičiek a úverov:	<p>závazky:</p> <ul style="list-style-type: none"> <li>- pri ich vzniku - menovitou hodnotou</li> <li>- pri prevzatí - obstarávacou cenou,</li> </ul> <p>rezervy - v očakávanej výške záväzku,</p> <p>dlhopisy, pôžičky, úvery:</p> <ul style="list-style-type: none"> <li>- pri ich vzniku - menovitou hodnotou</li> <li>- pri prevzatí - obstarávacou cenou,</li> </ul> <p>Úroky z dlhopisov, pôžičiek a úverov sa účtujú do obdobia, s ktorým časovo a vecne súvisia.</p>
12.	Časové rozlíšenie na strane pasív súvahy:	Menovitá hodnota
13.	Splatná daň z príjmov a odložená daň z príjmov:	<p>daň z príjmov splatná - podľa slovenského zákona o daniach z príjmov sa splatné dane z príjmov určujú z účtovného zisku pri sadzbe 22 %, po úpravách o niektoré položky na daňové účely,</p> <p>a) daň z príjmov odložená - sa účtuje pri dočasných rozdieloch medzi účtovnou hodnotou majetku a záväzkov vykázanou v súvahe a ich daňovou základňou, pri možnosti umorovať daňovú stratu v budúcnosti a pri možnosti previesť nevyužitú daňovú odpočty do budúcich období. Pri určení výšky odloženej dane z príjmov sa používa sadzba dane z príjmov platná</p>

- ÚJ používa rovnomé odpisovanie dlhodobého hmotného majetku a dlhodobého nehmotného majetku. Podrobný účtovný odpisový plán po položkách sa vedie v podsystéme **Majetok s podporou softvéru MRP Brezno (taktiež daňové odpisy podľa zákona o dani z príjmov)**.
- ÚJ odpisuje jednotlivé veci alebo relevantné súbory huteľných vecí (napr. počítačová sieť, nábytková zostava). ÚJ nepoužíva komponentné odpisovanie (odpisovanie častí majetku - komponentov).
- ÚJ nepoužila jednorazový odpis dlhodobého majetku z dôvodu jednorazového trvalého zníženia hodnoty majetku (§ 21/5 PU).
- ÚJ nepoužíva kategóriu drobného dlhodobého nehmotného majetku - položky pod 2 400 eur jednotkovej ceny so životnosťou nad jeden rok (§ 13/2 PU).
- ÚJ používa kategóriu drobného dlhodobého hmotného majetku - položky pod 1 700 eur jednotkovej ceny so životnosťou nad jeden rok (§ 13/6 PU).
- ÚJ nepoužíva dobrovoľné účtovanie podlimitného technického zhodnotenia do odpisovaného dlhodobého majetku – technické zhodnotenie pod 1 700 eur za účtovné obdobie (§ 21/3 PU; § 29/2 ZDP).
- ÚJ nepoužíva dobrovoľnú kapitalizáciu úrokov do obstarávacej ceny odpisovaného dlhodobého hmotného majetku alebo dlhodobého nehmotného majetku (§ 34/1 PU; § 35/2/h PU).

h) **Informácia o poskytnutých dotáciách a pri dotáciách na obstaranie majetku sa uvedú zložky majetku a ich ocenenie:**

Spoločnosti nebola v roku 2015 poskytnutá žiadna dotácia.

5) **Informácie o oprave významných chýb minulých účtovných období účtovaných v bežnom účtovnom období s uvedením sumy vplyvu na nerozdelený zisk minulých rokov alebo na neuhradenú stratu minulých rokov. Účtovná jednotka môže uviesť aj informácie o oprave nevýznamných chýb minulých účtovných období účtovaných v bežnom účtovnom období s uvedením sumy vplyvu na výsledok hospodárenia bežného účtovného obdobia:**

Opis účtovného prípadu	Suma	MD/DAL	Vplyv na výsledok	Vplyv na vlastné imanie
xx	x	x	x	x

**Vysvetlivky k oprave chýb minulých účtovných období:**

- Po schválení účtovnej závierky na valnom zhromaždení už nemožno otvárať účtovné knihy minulých účtovných období a prípadné opravy sa vykonávajú v bežnom účtovnom období (§ 16/10,11 ZoU).
- Opravy nevýznamných nákladov a nevýznamných výnosov minulých účtovných období sa účtujú ako výsledkové účtovné prípady bežného účtovného obdobia (§ 5/1 PU).
- Významné opravy chýb minulých účtovných období sa účtujú (§ 59/13 PU) - voči minulým výsledkom hospodárenia (voči vlastnému imaniu na účet 428 alebo 429).
- Hranicu významnosti si ÚJ stanoví individuálne v internej účtovnej smernici (napr. 1 tisícina z brutto aktív).
- Pri ukladaní pokuty za nesprávnosti v účtovníctve prihládne daňový úrad aj na to, či ÚJ písomne ohlásila obsah a sumu vykonanej opravy chýb minulých účtovných období (§ 38/5 ZoU).
- Opravy chýb minulých účtovných období sa daňovo vysporiadajú podľa pravidiel v zákone o dani z príjmov (§ 17/15,29 ZDP) a pravidiel v daňovom poriadku (§ 16).

#### **Článok IV – INFORMÁCIE, KTORÉ VYSVETĽUJÚ A DOPLŇAJÚ SÚVAHU A VÝKAZ ZISKOV A STRÁT**

a) Dlhodobý nehmotný majetok, ktorým je goodwill alebo záporný goodwill - dôvod jeho vzniku, spôsob výpočtu a prehodnotenie opodstatnenosti jeho výšky a odpisu jeho hodnoty:

5) Informácie o sume a dôvodoch vzniku jednotlivých položiek nákladov alebo výnosov, ktoré majú výnimočný rozsah alebo výskyt (napr. výnosy z predaja podniku alebo jeho časti, náklady z dôvodu predaja podniku alebo jeho časti, škody z dôvodu živelných pohrôm):

#### Článok V – INFORMÁCIE O INÝCH AKTÍVACH A INÝCH PASÍVACH

1a) Podmienení majetok – opis a hodnota pravdepodobného majetku, ktorým sa rozumie možný majetok, ktorý vznikol v dôsledku minulých udalostí a ktorého existencia alebo vlastníctvo závisí od toho, či nastane alebo nenastane jeden alebo viac neistých udalostí v budúcnosti, ktorých vznik nezávisí od účtovnej jednotky; týmto majetkom sú – napr. práva zo servisných zmlúv, poisťných zmlúv, koncesionárskych zmlúv, licenčných zmlúv:

1b) Podmienené záväzky – opis a hodnota podmienených záväzkov vyplývajúcich napr. zo súdnych rozhodnutí, z poskytnutých záruk, zo všeobecne záväzných právnych predpisov, z ručenia podľa jednotlivých druhov ručenia; takými podmienenými záväzkami sú:

1. možná povinnosť, ktorá vznikla ako dôsledok minulej udalosti a ktorej existencia závisí od toho, či nastane lebo nenastane jedna alebo viac neistých udalostí v budúcnosti, ktorých vznik nezávisí od účtovnej jednotky:
2. povinnosť, ktorá vznikla ako dôsledok minulej udalosti, ale ktorá sa nevykazuje v súvahe, pretože nie je pravdepodobné, že na splnenie tejto povinnosti bude potrebný úbytok ekonomických úžitkov, alebo výška tejto povinnosti sa nedá spoľahlivo oceniť:

2) Ostatné finančné povinnosti, ktoré sa nevykazujú v účtovných výkazoch - napríklad zákonná povinnosť alebo zmluvná povinnosť odobrať určité množstvo produktu, uskutočniť investície a veľké opravy: nemá

3) Podsúvahové účty – uvádzajú sa informácie o významných položkách sledovaných na podsúvahových účtoch (§ 85 PU): odpísané pohľadávky

Názov podsúvahovej položky	Bežné účtovné obdobie	Bezprostredne predchádzajúce účtovné obdobie
Prenajatý majetok	X	
Majetok prijatý do úschovy	X	
Pohľadávky z opcii	X	
Záväzky z opcii	X	
Odpísané pohľadávky	26 225	24 911
Iné .....	x	

#### Článok VI – UDALOSTI, KTORÉ NASTALI PO ZÁVIERKOVOM DNI (Následné udalosti)

Uvádzajú sa informácie o charaktere a finančnom vplyve významných udalostí, ktoré nastali v čase po závierkovom dni - do dňa zostavenia účtovnej závierky (t.j. do dňa podpísania výkazov podľa § 17/5 ZoU) a ktoré nie sú zohľadnené v súvahe alebo vo výkaze ziskov a strát, napríklad:

a) Pokles alebo zvýšenie trhovej ceny finančného majetku ako dôsledku udalostí, ktoré nastali po dni, ku ktorému sa zostavuje účtovná závierka do dňa zostavenia účtovnej závierky s uvedením dôvodu týchto zmien: **nie**

b) Dôvody pre zmenu výšky rezerv a opravných položiek, ktoré nastali v dôsledku udalostí po dni, ku ktorému sa zostavuje účtovná závierka do dňa zostavenia účtovnej závierky: **nenastali**

c) Zmena spoločníkov účtovnej jednotky: **nenastali žiadne zmeny spoločníkov**