

Výročná správa

za rok 2015



OBSAH

Základné informácie o spoločnosti

Identifikačné údaje

Vedenie spoločnosti

Profil spoločnosti

Organizačná štruktúra

Vybrané ekonomické ukazovatele

Výrobná činnosť

Výrobná činnosť spoločnosti

Riadenie kvality a certifikácia

Riadenie ľudských zdrojov

Perspektívy a tendencie vývoja spoločnosti

Účtovná závierka

Súvaha

Výkaz ziskov a strát

Správa nezávislého audítora

- Komplexné poradenstvo súvisiace s realizáciou stavby
- Vlastné kapacity pri realizácii stavieb



- Bytová, občianska a školská výstavba
- Obchodné priestory
- Vysokonárodné a atypické stavby

Komplexné služby a realizácia v oblasti stavebníctva



Stavebná firma HEGEDÜS

- **Zákaznícky servis a poradenstvo:**
Gúgska 13, 940 01 Nové Zámky
tel./fax: 035/6428 065
e-mail: firmasth@sfh.sk
www.sfh.sk
- **Požičovňa náradia a strojov:**
Gúgska 13, 940 01 Nové Zámky
tel.: 035/6428 066
- **Predajňa stavebnín**
- **Betonárka**
- **Betonárske výrobky**
- **Gatter:**
Nesvadská cesta,
940 01 Nové Zámky
tel.: 035/6432 187
6432 222

Kvalita, dodržanie termínov a spokojnosť klientov je našim cieľom

IDENTIFIKAČNÉ ÚDAJE

Obchodné meno: S.F.H., s.r.o.

Sídlo: Gúgska 13
940 01 Nové Zámky

IČO: 365 26 002

DIČ: 2020143686

IČ DPH: SK2020143686

Deň zápisu:

Právna forma: spoločnosť s ručným obmedzeným

Zaregistrované: Obchodným registrom Okresého súdu Nitra
oddiel: s.r.o., vložka číslo 10835/N.

Vedenie spoločnosti

Spoločníci: Ing. Stanislav Hegedús

Mgr. Anna Hegedúsová

Štatutárny orgán: Ing. Stanislav Hegedús - konateľ

Mgr. Anna Hegedúsová - konateľ



Profil spoločnosti

Spoločnosť S.F.H., s.r.o., bola založená spoločenskou zmluvou v roku 2002.

Je to moderná stavebná spoločnosť, ktorá vytvára stavebné diela vysokých úžitkových hodnôt. Počas svojho vývinu sa vyprofilovala na stredne veľkú, stabilnú a renomovanú spoločnosť na slovenskom stavebnom trhu.

Firma sídli vo vlastných priestoroch na Gúgskej ulici a jej stavebný dvor aj s predajňou stavebného materiálu /STAVEBNINY/ sa nachádza na Nesvadskej ceste v Nových Zámkoch.

Predmetom podnikania S.F.H., s.r.o. je stavebná činnosť, výroba a predaj betónovej zmesi, výroba ocelevej armatúry, prevádzka stavebných mechanizmov a ochodná činnosť.

Stavebná činnosť

Stavebná činnosť je rôznorodého charakteru, podľa účelu výstavby, samotnej technológie stavby a podľa požiadaviek trhu.

Firma realizuje aj kompletne výstavby na kľúč, časti stavieb, rekonštrukcie, presavby, kúpu nebytových priestorov za účelom prestavby na bytové priestory ako hlavný dodávateľ, výstavbu nájomných bytov cez Štátny fond rozvoja bývania.

Stavebná činnosť podľa technológie výstavby:

- montované betónové skelety
- montované oceľové konštrukcie a skelety
- tradičné murované stavby (tehly, ytong, porfix, betónové tvárnice)
- stavby stavané systémom VELOX, atď.

Stavebná činnosť podľa účelu výstavby:

- obytné domy (rodinné domy, vily, hroadná bytová výstavba, polyfunkčné domy)
- priemyselné stavby (výrobné haly, prevádzkové objekty, administratívne budovy)
- obchodné objekty (supermarkety, ochodné kancelárie, banky, autosalóny)
- vzdelávacie objekty (školy, telocvične, ihriská)
- inžinierske stavby

Profil spoločnosti



Profil spoločnosti

Podnikateľská stratégia spoločnosti S.F.H., s.r.o., je založená na princípe vzájomnej dôvery, stability, tímovej práce a využívania moderných technológií a postupov.

S.F.H., s.r.o. realizuje stavby na Slovensku. Predmetom činnosti je komplexná dodávka stavebných objektov. Podstatnú časť výrobného programu spoločnosti predstavujú najmä vykonávanie bytových, nebytových a občianskych stavieb

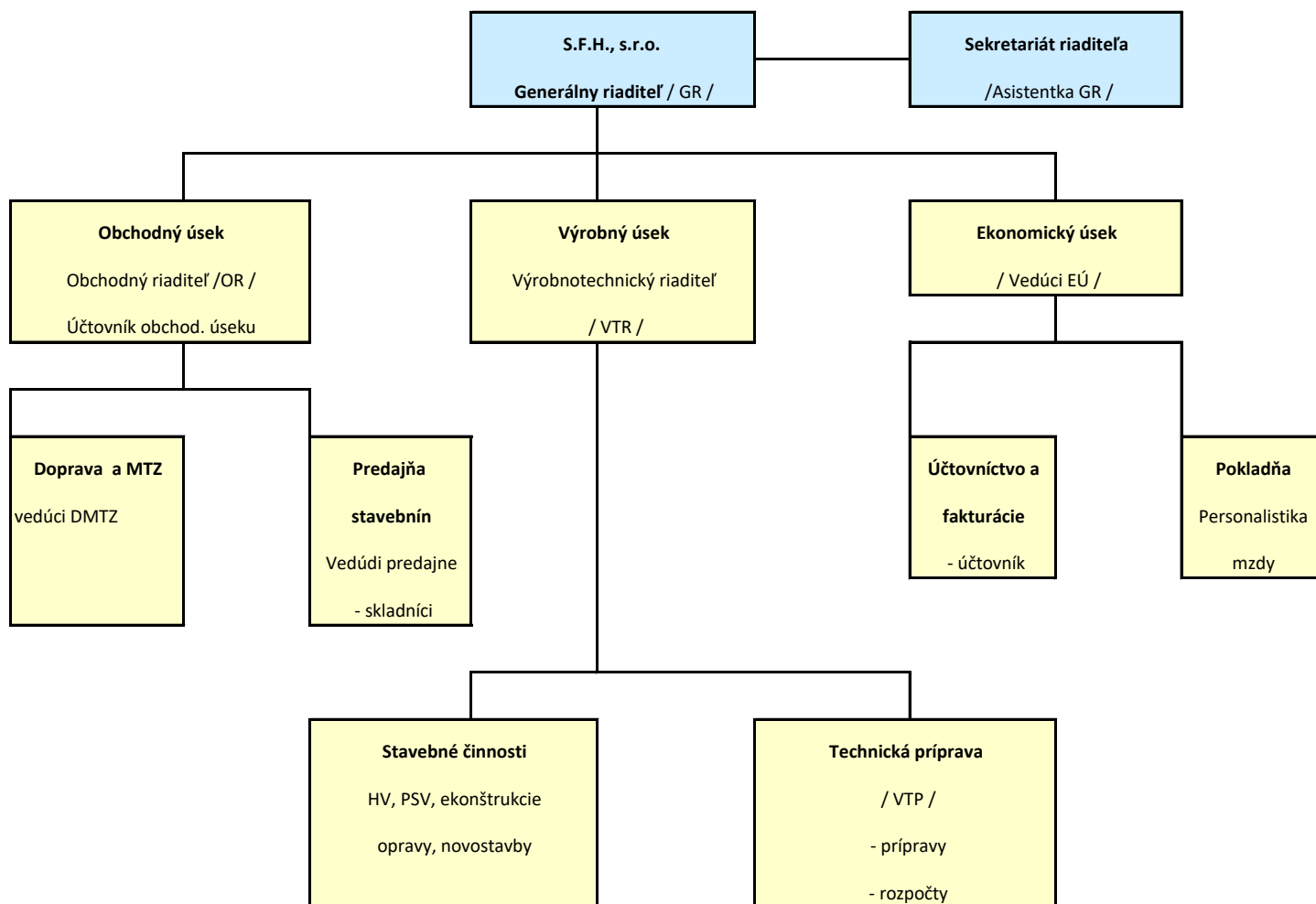
- komplexná dodávka občianskej vybavenosti
- zakladanie stavieb
- rodinné domy
- úpravy verejných priestranstiev

Ďalšie činnosti:

- kúpa a predaj nehnuteľností
- prenájom nehnuteľnosti vrátane poskytovania iných než základných služieb
- prenájom stavebných mechanizmov
- vykonávanie inžinierskych stavieb /vrátane vybav. Sídl.celkov/
- sprostredkovanie obchodu s drevom a stavebnými materiálmi -
iný špec. maloobchod v predajniach s drevom a staveb.mater.



Organizačná štruktúra



Vybrané ekonomické ukazovatele

Vertikálne členenie súvahy

Aktíva	Rok 2014	%	Rok 2015	%
Stále aktíva				
Neobežný majetok	46 850	2,40	164 547	4,35
Dlhodobý nehmotný majetok	0			
Dlhodobý hmotný majetok	46 850	2,40	164 547	4,35
Dlhodobý finančný majetok	0			
Obežné aktíva				
Obežný majetok	1 891 025	96,97	3 609 148	95,55
Zásoby	869 418	44,58	1 322 573	35,01
Dlhodobé pohľadávky	0			
Krátkodobé pohľadávky	998 266	51,20	1 914 656	50,69
Finančné účty	23 341	1,19	371 919	9,85
Časové rozlíšenie	12 222	0,63	3 603	0,10
Aktíva spolu	1 950 097	100,00	3 777 298	100,00

Pasíva

Vlastné imanie a záväzky				
Vlastné imanie	1 305 238	66,93	1 389 664	36,79
Základné imanie	6 639	0,34	6 639	0,18
Fondy zo zisku	1 992	0,10	1 992	0,05
Výsledok hospod. minulých rokov	1 174 346	60,22	1 296 608	34,33
Výsledok hospod. za účtovné obdobie	122 261	6,27	84 425	2,23
Záväzky spolu	644 241	33,04	2 387 634	63,21
Dlhodobé záväzky	18 867	0,97	18 367	0,49
Dlhodobé rezervy	0			
Dlhodobé bankové úvery	0		687 416	18,20
Krátkodobé záväzky	548 516	28,13	759 939	20,12
Krátkodobé rezervy	18 544	0,95	20 616	0,54
Bežné bankové úvery	58 314	2,99	901 296	23,86
Časové rozlíšenie	618	0,03	0	0,00
Pasíva spolu	1 950 097	100,00	3 777 298	100,00

Rozbor výkazu ziskov a strát

	Rok 2014	%	Rok 2015	%
Čistý obrat	2 573 216	100,00	3 027 177	100,00
Výnosy z HČ spolu	2 763 634	107,40	3 393 506	112,10
Tržby z predaja tovaru	579 057	22,50	114 429	3,78
Tržby z predaja vl.výrobkov	641 018	24,91	945 982	31,25
Tržby z predaja služieb	1 353 141	52,58	1 966 766	64,97
Zmena stavu vnútroorg. zásob	107 786	4,19	193 355	6,39
Aktivácia	33 915	1,32	56 470	1,87
Tržby z predaja DNM, DHM, mater.	20 275	0,79	20 216	0,66
Ostatné výnosy z HČ	28 442	1,11	96 288	3,18
Náklady na HČ spolu	2 586 419	100,51	3 202 046	105,78
Náklady vynal. na obstar. pred.tovaru	417 567	16,23	104 716	3,46
Spotr.mater.,energ.a ost.dod. z toho mzdové i	701 844	27,27	441 188	14,57
Služby	1 066 996	41,47	2 099 880	69,37
Osobné náklady	374 714	14,56	371 967	12,29
Mzdové náklady	264 581	10,28	263 061	8,69
Náklady na soc.poistenie	93 307	3,63	92 828	3,07
Sociálne náklady	16 826	0,65	16 078	0,53
Dane a poplatky	3 549	0,14	42 285	1,40
Odpisy a opr.pol k DNM a DHM	5 181	0,20	13 243	0,44
Odpisy DNM a DHM	5 181	0,20	13 243	0,44
Zost.cena predaného DM a materiálu	18 417	0,72	16 719	0,55
Opravné položky k pohľadávkam	-12 348	-0,48	11 623	0,38
Ostatné náklady na HČ	10 499	0,40	100 425	3,32
Výsledok hospod. z hospod.činnosti	177 215	6,87	191 460	6,32
Pridaná hodnota	528 510	20,54	631 218	20,85
Výnosy z finančnej činnosti spolu:	7 848	0,30	7 863	0,26
Výnosové úroky	7 845	0,30	7 855	0,25
Ostatné výnosové úroky	7 845	0,30	7 855	0,25
Kurzové zisky	3		8	0,01
Náklady na finančnú činnosť spolu:	21 310	0,82	31 249	1,03
Nákladové úroky	7 818	0,30	21 489	0,71
Ostatné nákladové úroky	7 818	0,30	21 489	0,71
Kurzové straty	3		19	
Ostatné náklady na finančnú činnosť	13 489	0,52	9 741	0,32
Výsledok hospod. z finančnej činn.	-13 462	-0,52	-23 386	-0,77
Výsledok hospodárenia za účt.obd.pred zdan.	163 753	6,36	168 074	5,55
Daň z príjmov	41 492	1,61	83 649	2,76
Daň z príjmov splatná	41 492	1,61	83 649	2,76
Daň z príjmov odložená	0			
Výsledok hospodárenia za účt.obd.po zdan.	122 261	4,75	84 425	2,79

Prehľad vybraných ukazovateľov finančnej analýzy k 31.12.2015

	31.12.2014	31.12.2015
Okamžitá likvidita	0,0384	0,2211
Bežná likvidita	1,6818	1,3585
Celková likvidita	3,1131	2,1447
Ukazovateľ finančnej samostatnosti v %	66,93	36,79
Veriteľské riziko	33,04	63,21
Úverová zadĺženosť v %	2,99	42,06
Rentabilita výnosov v %	4,41	2,29
Rentabilita vlast. kapitálu v %	9,37	6,08
Rentabilita celk.kapitálu v %	6,27	2,23
Nákladová rentabilita v %	4,62	2,61
Ukazovateľ nákladov k výkonom v %	101,44	106,81
Ukazovateľ nákladov k výnosom v %	95,59	95,28
Materiálová nákladovosť tržieb v %	27,06	14,47
Mzdová nákladovosť tržieb v Eur	14,45	12,21
Úrokové zaťaženie zisku v %	6,4	25,45
Obrat na pracovníka v EUR	66 500	84 650
Opotrebenie HIM v%	71,33	42,07
Rentabilita tržieb	0,0471	0,0277
Doba obratu zásob v dňoch	121 dní	156 dní

Výrobná činnost spoločnosti v roku 2015

Spoločnosť S.F.H., s.r.o. v roku 2015 realizovala stavby v segmente pozemného staviteľstva.

Začaté stavby v roku 2015

V roku 2015 spoločnosť začala práce na 12 nových stavbách.

Medzi najvýznamnejšie začaté stavby patria:

- Jednota Trávnica
- Rodinný dom v Nových Zámkoch
- 4x6 b.j. Kalinovo blok A, B
- 12 b.j. Salka
- Thermal Poľný Kesov
- Jednota Kameničná
- Rekonštrukcia administr.budovy v Nových Zámkoch
- Rodinný dom Nitra - Zobor
- Jednota - výrobná LVS - Nové Zámky
- 12 b.j. Kamenica nad Hronom
- Jednota Veľký Kýr
- Jednota Maňa



Riadenie kvality a certifikácia

Spoločnosť S.F.H., s.r.o., má zavedený a udržiavaný systém manažérstva kvality a systém enviromentálneho manažérstva podľa noriem:

S.F.H., s.r.o. Nové Zámky bola od 16.12.2002 držiteľom certifikátu:

DIN EN ISO 9001 : 2000

na systém manažérstv akvality pre oblasť:

- zhotovenie, rkonštrukcia a opravy stavieb
- obchod so stavebnými výrobkami

S.F.H., s.r.o. Nové Zámky bola od 20.03.2008 držiteľom PQM certifikátu:

STN EN ISO 9001 : 2001 / EN ISO 9001 : 2000

na systém manažérstva kvality v odbore:

- zhotovenie, rekonštrukcie a opravy stavieb
- obchod so stavebnými výrobkami

S.F.H., s.r.o. Nové Zámky je držiteľom PQM certifikátu:

STN EN ISO 10006 : 2004 / ISO 10006 : 2003

- zhotovenie, rekonštrukcie, opravy stavieb a ochod so stavebnými výrobkami

S.F.H., s.r.o. Nové Zámky je od 14.05.2008 držiteľom PQM certifikátu:

STN EN ISO 14 001 : 2005 vydaný dňa 14.03.2011 v odbore:

- zhotovenie, rekonštrukcie, opravy stavieb a ochod so stavebnými výrobkami

S.F.H., s.r.o. Nové Zámky je od 28.05.2010 držiteľom PQM certifikátu:

STN EN ISO 9001 : 2009 / EN ISO 9001 : 2008 vydaný dňa 14.03.2011 v odbore:

- zhotovenie, rekonštrukcie, opravy stavieb a ochod so stavebnými výrobkami

S.F.H., s.r.o. Nové Zámky je držiteľom PQM certifikátu:

STN OHSAS 18001 : 2009

- zhotovenie, rekonštrukcie, opravy stavieb a ochod so stavebnými výrobkami



Riadenie ľudských zdrojov

Vývoj v personálnej oblasti

S.F.H., s.r.o. dosiahol v roku 2015 priemerný počet zamestnancov 36 . Počet zamestnancov súvisí od štruktúry realizovaných zákaziek.

Spoločnosť zamestnáva kvalifikovaných THP pracovníkov a robotníkov všetkých stavebných profesií, ktorí majú na požadované činnosti aj požadované kvalifikačné skúšky. Medzi priority našej spoločnosti patrí ľudský potenciál.

Sociálna politika spoločnosti sa zameriava na vytvorenie optimálnych podmienok pre zamestnancov na ich pracovný výkon, zvyšovanie spokojnosti zamestnancov, stabilizácie a spolupatričnosti k firme.



Perspektívy a tendencie vývoja spoločnosti

Rok 2015 sa v prevažnej miere niesol v znamení realizácie stavebnej činnosti v segmente pozemného staviteľstva, ktorý bude pokračovať aj v budúcom období. Pre rok 2016 spoločnosť má zabezpečený objem stavebnej činnosti v segmente pozemného staviteľstva. Najvyššie percento zákaziek je zabezpečené v komunálnej sfére.

V roku 2016 spoločnosť očakáva splnenie stanovených cieľov, naplnenie plánovaných výkonov, stabilitu finančnej situácie a udržanie čistého zisku na úrovni roka 2015. Spoločnosť plánuje investovať do nových technologických zariadení a postupov.

Cieľom spoločnosti v roku 2015 bolo upevnenie svojej pozície na slovenskom stavebnom trhu. Tento cieľ sa nám podarilo dosiahnuť. V nasledujúcich rokoch plánujem zvýšiť objem realizovaných prác, stabilizovať pozíciu a udržiavať neustály rozvoj.



Účtovná závierka

