

**Mediterran Slovakia s. r. o. Veľká Farma 925 84 Vlčany**

IČO: 36 537 420 DIČ: 2020190623

Obchodný register: Okresný súd Trnava, oddiel: Sro, vložka č. 16188/T

**Výročná správa Mediterran Slovakia s.r.o.  
zostavená ku dňu 31.12.2015**

**Obsah:**

1. Všeobecné údaje
2. Informácie o vývoji spoločnosti a predpokladaný budúci vývoj
3. Organizačná štruktúra spoločnosti a zamestnanosť
4. Vplyv činnosti spoločnosti na životné prostredie
5. Udalosti osobitného významu, ktoré nastali po skončení účtovného obdobia roku 2015 a informácia o tom, či spoločnosť má organizačnú zložku v zahraničí
6. Návrh na rozdelenie zisku
7. Ekonomická analýza na posúdenie finančnej situácie spoločnosti
8. Správa nezávislého audítora a účtovná závierka k 31.12.2015

**Mediterran Slovakia s. r. o. Veľká Farma 925 84 Vlčany**

IČO: 36 537 420 DIČ: 2020190623

Obchodný register: Okresný súd Trnava, oddiel: Sro, vložka č. 16188/T

**1. Všeobecné údaje**

**Obchodné meno:** Mediterran Slovakia s.r.o.  
Veľká Farma  
925 84 Vlčany  
**IČO:** 36 537 420  
**Deň zápisu do OR:** 30.06.2000  
**Obchodný register:** Okresný súd Trnava, vložka č. 16188/T  
**Základné imanie:** 1 078 804,- €  
**Právna forma:** Spoločnosť s ručením obmedzeným

**Predmet podnikania (činnosti):**

Výroba škridiel – betónových  
Kúpa tovaru za účelom jeho predaja konečnému spotrebiteľovi (maloobchod)  
a za účelom jeho predaja iným prevádzkovateľom živnosti (veľkoobchod) v rozsahu voľnej živnosti  
Sprostredkovateľská činnosť v oblasti obchodu, služieb a výroby.

**Spoločníci:**

Ing. Tomáš Bábics, r. č. 700310/6484  
Benedeka Csaplára 4342/6  
929 01 Dunajská Streda

CAM – INVEST Kft. č. CG. 02-09-067002  
Tompá M. u. 10 7754 Bóly  
Maďarská republika

**Výška vkladu spoločníkov:**

**Ing. Tomáš Bábics** vklad – 64 729,- €  
**CAM-INVEST Kft.** vklad - 1 014 075,- €

**Štatutárny orgán:**

**Ing. Tomáš Bábics**  
**Péter Mihály Harmincz**

**2. *Informácie o vývoji spoločnosti a predpokladaný budúci vývoj činnosti spoločnosti***

**Vývoj spoločnosti**

Spoločnosť bola založená v roku 2000 a je zameraná na výrobu betónových škriadiel. V roku 2000 po naštartovaní výroby až do mája 2001 sa využívala výrobná kapacita linky len na 50 %. V roku 2001 sa rozšírila výroba a kapacita výrobné linky sa využívala už na 100 % v jednej zmene. V roku 2003 sa vymenila výrobná linka, ktorá bola polo automatizovaná na plne automatizovanú výrobnú linku. Nová plno automatizovaná technológia umožnila zvýšiť výrobu zhruba o šesť násobok, a to v jednej zmene a zároveň umožnila znížiť potrebu manuálnej práce a tým zvýšiť produktivitu výroby. Rok 2004 priniesol nový tvar, novú technológiu, výsledkom čoho bol nový produkt „Danubia“. Potom sa ponuka rozšírila o špeciálnu, viackrát povrchovo upravovanú produktovú líniu COPPO, v roku 2005 vstúpila na trh vlnitá škridla STANDARD, v ďalších rokoch sa výroba naďalej rozšírila o ďalšie nové typy škriadiel a spoločnosť získala stabilné a popredné miesto v oblasti výroby a predaja betónových škriadiel. Na prelomu rokov 2010/2011 spoločnosť začala vyrábať nový typ produktu, strešnú škridlu s názvom EVO. Je to výrobok, ktorý sa vyrába s novou, náročnejšou farebnou úpravou.

**Súčasnosť**

V roku 2015 spoločnosť nadobudla nehnuteľnosť v katastrálnom území Dunajská Streda v hodnote 193 775,- Eur z toho stavby 127 843,- Eur a pozemky 65 932,- . Celkovo hodnota zaradeného dlhodobého majetku činila 453 496,- Eur. V tomto roku sa zmodernizovala výrobná linka v hodnote 212 279,- Eur. Pokračoval sa minuloročný program obnovenia dopravného parku s nákupom nových osobných aut. Zavedenie označovania zásob čiarovým kódom zvyšuje efektivitu a zjednodušuje evidenciu pohybu tovaru a výrobkov v sklade. Celý areál spoločnosti v tomto roku bol zabezpečený bezpečnostným kamerovým systémom a zriadením vrátnice, a kontroly vstupu na priemyselný park.

**Porovnanie rokov 2014 a 2015 a predpokladané údaje z činnosti spoločnosti na rok 2016 uvádzame v nasledovných tabuľkách:**

**Mediterran Slovakia s. r. o. Veľká Farma 925 84 Vlčany**

IČO: 36 537 420 DIČ: 2020190623

Obchodný register: Okresný súd Trnava, oddiel: Sro, vložka č. 16188/T

**VÝVOJ NÁKLADOV A VÝNOSOV 2014/ 2015 v EUR**

<b>Ukazovateľ</b>	<b>2014</b>	<b>2015</b>
tržby z predaja tovaru	3 013 103	3 224 137
náklady na predaný tovar	2 111 721	2 273 959
<b>Obchodná marža</b>	<b>901 382</b>	<b>950 178</b>
tržby z predaja vlastných výrobkov a služieb	4 458 961	4 770 925
zmeny stavu vnútroorganizačných zásob	3 281	- 13 209
aktivácia	100725	68 701
<b>Výroba spolu</b>	<b>4 562 966</b>	<b>4 826 417</b>
tržby z predaja majetku	13 505	51 110
ostatné prevádzkové výnosy	29 862	40 794
finančné a mimoriadne výnosy	3 109	6 508
spolu	<b>46 476</b>	<b>98 412</b>
<b>Výnosy spolu</b>	<b>7 622 546</b>	<b>8 148 966</b>
spotreba materiálu	271 340	2 377 576
spotreba PHM	49 395	44 839
spotreba energií	97 165	100 676
<b>Spotreba materiálu a energie</b>	<b>2 417 900</b>	<b>2 523 091</b>
opravy a údržba	24 718	34 128
cestovné	0	707
reprezentačné	20 547	21 065
ostatné služby	1 294 695	1 470 864
<b>Služby spolu</b>	<b>1 339 960</b>	<b>1 526 764</b>
mzdové náklady	642 729	630 068
odmeny členom orgánov	0	0
sociálne poisťné	225 159	221 198
ostatné sociálne náklady	38 618	34 869
<b>Osobné náklady</b>	<b>906 506</b>	<b>886 135</b>
dane a poplatky	9 023	5 853
odpisy dlhodobého majetku	321 388	357 421
zostatková cena predaného majetku	9 141	46 029
ostatné prevádzkové náklady	45 872	56 175
odpis pohľadávok	12 350	18 766
tvorba a zúčtovanie oprav. položiek k pohl.	16 361	10 876
finančné náklady	41 787	21 314
mimoriadne náklady	0	0
spolu	<b>455 797</b>	<b>516 434</b>
<b>Náklady spolu</b>	<b>7 231 933</b>	<b>7 726 383</b>
Výsledok hospodárenia za účt. obdobie	<b>390 613</b>	<b>422 583</b>
Daň z príjmu / odložená daň	93 151	104 842
Výsledok hospodárenia po zdanení	<b>297 462</b>	<b>317 741</b>
Prepočítaný počet zamestnancov	52	51
Priemerná mzda	1 024	1 043

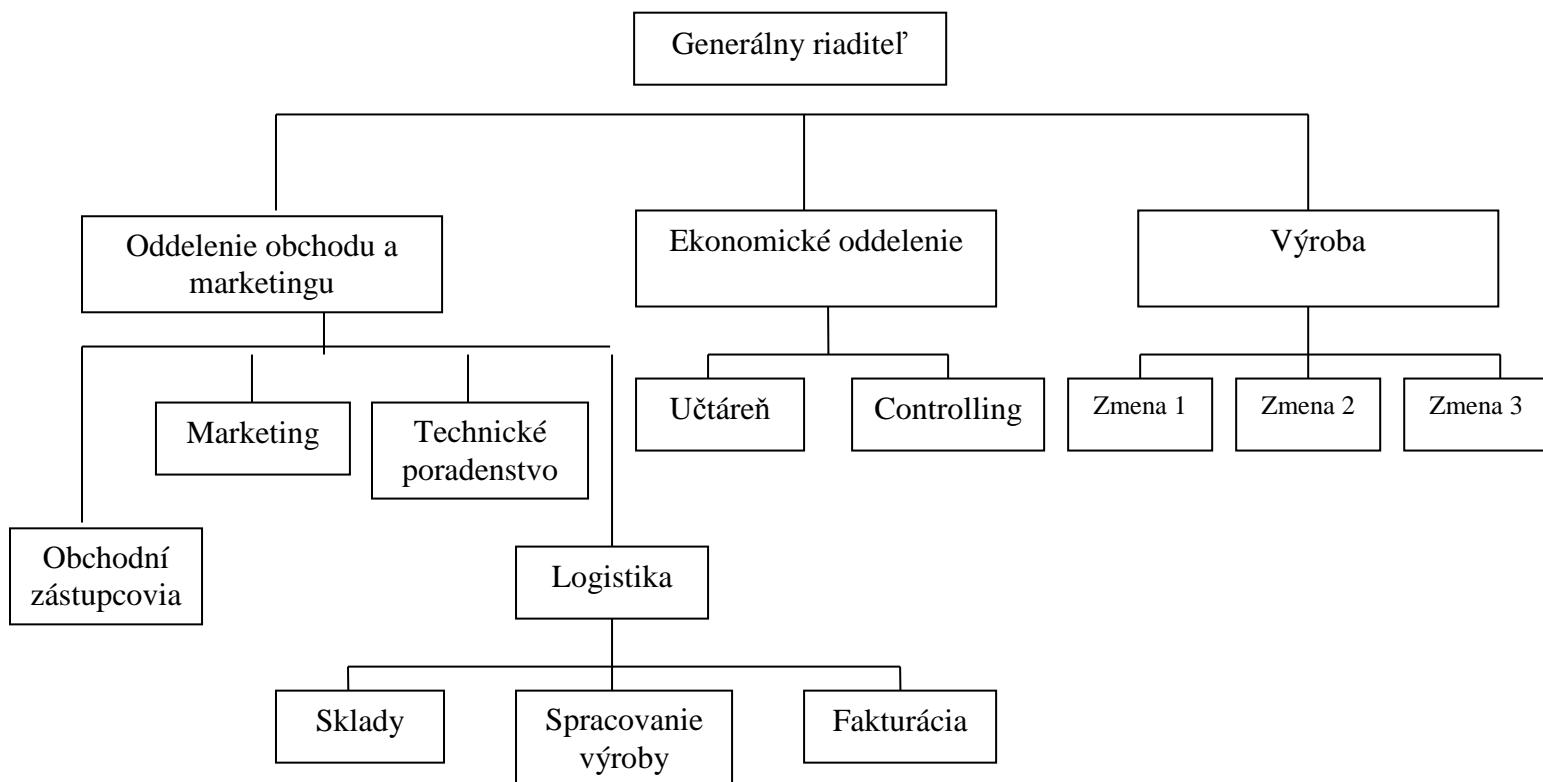
**FINANČNÝ PLÁN 2016**

<b>Ukazovateľ</b>	<b>v EUR</b>
tržby z predaja tovaru	3 200 000
náklady na predaný tovar	2 250 000
<b>Obchodná marža</b>	<b>950 000</b>
tržby z predaja vlastných výrobkov a služieb	4 610 000
zmeny stavu vnútroorganizačných zásob	- 18 000
Aktivácia	40 000
<b>Výroba spolu</b>	<b>4 632 000</b>
tržby z predaja majetku	49 000
ostatné prevádzkové výnosy	42 100
finančné a mimoriadne výnosy	9 700
Spolu	<b>100 800</b>
<b>Výnosy spolu</b>	<b>7 932 800</b>
spotreba materiálu	2 400 000
spotreba PHM	42 000
spotreba energií	98 000
<b>Spotreba materiálu a energie</b>	<b>2 540 000</b>
opravy a údržba	29 000
Cestovné	800
Reprezentačné	20 000
ostatné služby	1 380 000
<b>Služby spolu</b>	<b>1 429 800</b>
mzdové náklady	570 000
odmeny členom orgánov	0
sociálne poistné	215 000
ostatné sociálne náklady	33 000
<b>Osobné náklady</b>	<b>818 000</b>
dane a poplatky	7 000
odpisy dlhodobého majetku	355 000
zostatková cena predaného majetku	0
ostatné prevádzkové náklady	42 000
odpis pohľadávok	19 200
tvorba a zúčtovanie opravných položiek k pohľadávkam	15 000
finančné náklady	25 000
mimoriadne náklady	0
Spolu	<b>463 200</b>
<b>Náklady spolu</b>	<b>7 501 000</b>
Výsledok hospodárenia za účt. obdobie	431 800
Daň z príjmu / odložená daň	94 996
Výsledok hospodárenia po zdanení	336 804
Prepočítaný počet zamestnancov	52
Priemerná mzda	1070

### **3. Organizačná štruktúra a zamestnanosť**

V roku 2015 prepočítaný počet zamestnancov bol 51 v porovnaní s predchádzajúcim rokom 2014 ide o 1 pracovníka menej. V roku 2016 sa očakáva zvýšenie stavu a zníženie len max. o 1-2 pracovníkov v porovnaní s rokom 2015.

Organizačnú štruktúru spoločnosti znázorňuje nasledujúci graf:



### **4. Vplyv činnosti spoločnosti na životné prostredie**

Súčasná technológia je v prevádzke od roku 2004. Bola dodaná a montovaná talianskou firmou VORTEX HYDRA a plne vyhovuje kritériám, ktoré predpisujú Európske normy, a to tak z pohľadu bezpečnosti práce, ako aj z pohľadu vplyvu na životné prostredie.

Použité suroviny dodávané spolupracujúcimi dodávateľmi z EU taktiež spĺňajú všetky kritériá ochrany životného prostredia predpísané platnými Európskymi normami. Medzi dodávateľov spoločnosti patria napr. BAYER, DUNA-DRÁVA, ALAS, atď.

Pri pohonoch a výrobe sa využíva stlačený vzduch, čo z hľadiska ochrany životného prostredia je najvýhodnejšia forma energie. Nepodarky pri výrobe sa ihneď vrátia do výrobného procesu. Tým sú znížené výrobné náklady a má to pozitívny dopad na životné prostredie. Tam, kde umožnila technológia, boli do systému namontované odsávacie zariadenia na opätovné využitie surovín, ako napríklad odsávacie zariadenie na odsávanie olejovej hmly.

Z hľadiska urýchlenia výrobného procesu a dopadu výroby na životné prostredie je dôležité, aby technológia výroby zabezpečila bezporuchové a plynulé nazbieranie a ukladanie surových (mokrých) výrobkov do kruhovej sušičky. Pomocou automatizovanej linky, ktorá je schopná naplniť sušičku z dvoch strán, aj táto požiadavka na výrobu môže byť splnená. Kvalita strešnej krytiny spĺňa požiadavky technickej normy STN 490 a kvantitatívne a kvalitatívne parametre použitých surovín sa kontrolujú v zmysle požiadaviek normy STN 491.

MEDITERRAN Slovakia, s.r.o. má uzavretú zmluvu so spoločnosťou Natur – Pack, a.s. Ružová dolina 6, Bratislava, ktorá zabezpečuje likvidáciu a recykláciu odpadu z obalov. Vedenie spoločnosti je za to, aby sa spĺňovali všetky zákonom stanovené predpisy v oblasti spracovania a odvozu výrobného odpadu.

#### ***5. Udalosti osobitného významu, ktoré nastali po skončení účtovného obdobia roku 2015 a informácia o tom, či spoločnosť má organizačnú zložku v zahraničí***

V spoločnosti po skončení účtovného obdobia 2015 nenastali udalosti osobitného významu. Spoločnosť nemá v zahraničí zriadenú žiadnu organizačnú zložku a nemá majetkovú účasť v žiadnej spoločnosti.

#### ***6. Návrh na rozdelenie zisku***

Spoločnosť za sledované účtovné obdobie roku 2015 dosiahla zisk po zdanení vo výške 317 741,- EUR. Valné zhromaždenie spoločnosti jednomyseľne schválilo riadnu účtovnú závierku za rok 2015, ďalej schválilo, že celý hospodársky výsledok bude zaúčtovný na účet 428 -nerozdelený zisk minulých rokov, a že účtovná závierka bude uložená do zbierky listín Obchodného súdu Nitra.

#### ***7. Ekonomická analýza***

Pre posúdenie finančnej situácie sa používajú nasledujúce ukazovatele:

**Mediterran Slovakia s. r. o. Veľká Farma 925 84 Vlčany**

IČO: 36 537 420 DIČ: 2020190623

Obchodný register: Okresný súd Trnava, oddiel: Sro, vložka č. 16188/T

- ukazovatele likvidity
- ukazovatele aktivity
- ukazovatele zadlženosti
- ukazovatele majetkovej štruktúry
- ukazovatele rentability
- ukazovatele nákladovosti

**Okamžitá likvidita** – likvidita I. stupňa – Informuje o tom, koľko možno z krátkodobých záväzkov pokryť likvidnými prostriedkami (prostriedky na bankovom účte, v pokladni).

Finančný majetok	839 865	
L <sub>1</sub> = -----	-----	= 1,01
Krátkodobé záväzky	831 228	

**Bežná likvidita** – likvidita II. Stupňa – Uvažuje s tým, že na krytie krátkodobých dlhov možno použiť nielen existujúcu hotovosť, ale aj peňažné prostriedky plynúce z inkasa zatiaľ neuhradených krátkodobých pohľadávok splatných do jedného roka. Charakterizuje teda plnenie záväzkov bez predaja zásob.

Obežné aktíva – zásoby	1 643 617	
L <sub>2</sub> = -----	-----	= 1,98
Krátkodobé záväzky	831 228	

**Celková likvidita**

Súhrnný ukazovateľ na posúdenie platobnej schopnosti, respektíve solventnosti. Posudzuje likviditu z dlhodobého hľadiska.

Obežný majetok	2 889 910	
L <sub>3</sub> = -----	-----	= 3,48
Krátkodobé záväzky	831 228	

Riadenie likvidity je veľmi dôležitá a náročná činnosť. Ak je podnik nelikvidný, hrozí mu bankrot, ak má nadbytok likvidných prostriedkov, ohrozuje svoju budúcu efektívnosť, lebo prostriedky nevložil do nelikvidných aktív (dlhodobého hmotného majetku), ktoré o nej rozhodujú.

**Ukazovatele aktivity**

Vyjadrujú a kvantifikujú, ako efektívne podnik hospodári so svojimi aktívami. To umožňujú ukazovatele obratovosti.

**Mediterran Slovakia s. r. o. Veľká Farma 925 84 Vlčany**

IČO: 36 537 420 DIČ: 2020190623

Obchodný register: Okresný súd Trnava, oddiel: Sro, vložka č. 16188/T

**Doba obratu zásob** – udáva dĺžku obratu zásob a vypovedá o výške priemerného stavu zásob v pomere k prevádzkovým tržbám. Zásoby neefektívne viažu finančné prostriedky. Z tohto dôvodu je potrebné sledovať, ako dlho sú tieto prostriedky viazané s cieľom čas viazanosti minimalizovať.

**Doba obratu zásob**

Zásoby	1 246 293	
DOZ = ----- *365	-----	* 365 = 56,90
Tržby	7 995 062	

**Doba inkasa pohľadávok**

Pohľadávky	803 752	
DIP = ----- *365	-----	* 365 = 36,69
Tržby	7 995 062	

**Doba splatnosti záväzkov**

Krátkodobé záv.	831 228	
DSZ = ----- *365	-----	* 365 = 74,91
Výrobná spotreba	4 049 856	

**Doba obratu vlastného kapitálu**

Vlastné imanie	4 798 845	
DOVK = ----- *365	-----	* 365 = 214,94
Výnosy	8 148 966	

**Obratovosť celkového kapitálu**

Výnosy	8 148 966	
DOCK = -----	-----	= 1,41
Priemerný celkový kapitál	5 762 711	

Vyjadruje akú výšku výnosov je spoločnosť schopná vyprodukovať s daným množstvom celkového kapitálu.

**Mediterran Slovakia s. r. o. Veľká Farma 925 84 Vlčany**

IČO: 36 537 420 DIČ: 2020190623

Obchodný register: Okresný súd Trnava, oddiel: Sro, vložka č. 16188/T

**Ukazovatele zadlženosti**

Vyjadrujú rozsah použitia cudzieho kapitálu na financovanie potrieb podniku. Podiel cudzieho kapitálu je možné ďalej diferencovať na podiel krátkodobého, strednodobého alebo dlhodobého kapitálu. Zmyslom je zistiť, či sa podnik nedostáva do ekonomickej závislosti na cudzom kapitále. V prípade radikálneho zvýšenia úrokových sadzieb by to mohlo viesť k ohrozeniu existencie podniku.

Charakterizuje, štruktúru finančných zdrojov podniku, podiel vlastných a cudzích zdrojov.

**Stupeň finančnej samostatnosti**

Závazky	960 530	
-----	-----	= 0,20
Vlastné imanie	4 798 845	

Vyjadruje, v akom pomere sú cudzie a vlastné zdroje.

**Zadlženosť**

Závazky	960 530	
Z = -----	-----	= 0,17
Celkové aktíva	5 762 711	

Vyjadruje, s akou mierou sa podieľajú cudzie zdroje na aktívach.

Tieto dva ukazovatele vyjadrujú štruktúru finančných zdrojov. Veritelia majú záujem na čo najmenej zadlženosti dlhujúceho podniku, čo súvisí s rizikom návratnosti požičaného kapitálu.

**Ukazovatele rentability**

Informujú o výnosnosti podnikového úsilia a merajú efektívnosť práce podniku. Hodnoty ukazovateľov potom vyjadrujú aký zisk pripadá na jednu korunu vloženého kapitálu.

Analýza rentability dáva do pomeru čistý zisk s vloženým kapitálom alebo jeho časťou. Umožňuje investorovi posúdiť návratnosť vloženého kapitálu a porovnať s výnosovosťou alternatívnych foriem investícií

**Mediterran Slovakia s. r. o. Veľká Farma 925 84 Vlčany**

IČO: 36 537 420 DIČ: 2020190623

Obchodný register: Okresný súd Trnava, oddiel: Sro, vložka č. 16188/T

**Rentabilita celkového kapitálu**

$$\text{RCK} = \frac{\text{Zisk + úroky}}{\text{Celkový kapitál}} = \frac{437\,704}{5\,762\,711} = 0,076$$

Rešpektuje aj úroky z cudzieho kapitálu ako výsledkovú veličinu cudzieho kapitálu.

**Rentabilita vlastného kapitálu**

$$\text{RVK} = \frac{\text{Zisk pred zdanením}}{\text{Vlastné imanie}} = \frac{422\,582}{4\,798\,845} = 0,088$$

Využíva sa pri porovnávaní podnikov, ktoré podliehajú odlišnému zdaneniu.

**Rentabilita výnosov**

$$\text{RV} = \frac{\text{Zisk pred zdanením}}{\text{Výnosy}} * 100 = \frac{422\,582}{8\,148\,966} * 100 = 5,18 \%$$

1 € výnosov priniesla podniku zisk v hodnote 5,18centov.

**Rentabilita nákladov**

$$\text{RN} = \frac{\text{Zisk}}{\text{Náklady}} * 100 = \frac{422\,582}{7\,831\,226} * 100 = 5,40 \%$$

1 € nákladov priniesla podniku 5,40 centov zisku.

**Rentabilita aktív**

$$\text{RA} = \frac{\text{Zisk}}{\text{Aktíva}} * 100 = \frac{422\,582}{5\,762\,711} * 100 = 7,33 \%$$

**Mediterran Slovakia s. r. o. Veľká Farma 925 84 Vlčany**

IČO: 36 537 420 DIČ: 2020190623

Obchodný register: Okresný súd Trnava, oddiel: Sro, vložka č. 16188/T

**Rentabilita vlastného imania**

$$\text{RVI} = \frac{\text{Zisk}}{\text{Vlastné imanie}} * 100 = \frac{422\,582}{4\,798\,845} * 100 = 8,80 \%$$

**Ukazovateľ samofinancovania**

$$\text{US} = \frac{\text{Vlastné imanie}}{\text{Aktíva spolu}} * 100 = \frac{4\,798\,845}{5\,762\,711} * 100 = 83,27 \%$$

Vlastné zdroje z celkových zdrojov tvoria 83,27 %.

**Ukazovateľ zadlženosti**

$$\text{UZ} = \frac{\text{Závazky}}{\text{Celkové zdroje}} * 100 = \frac{960\,530}{5\,762\,711} * 100 = 16,67 \%$$

Cudzie zdroje z celkových zdrojov tvoria 16,67 %.

**Ukazovatele produktivity**

**Mzdová produktivita tržieb**

$$\text{MPT} = \frac{\text{Tržby}}{\text{Osobné náklady}} = \frac{7\,995\,062}{886\,135} = 9,02$$

Ukazovateľ udáva, aký vysoký podiel tržieb pripadá na 1 € mzdových nákladov.

**Mediterran Slovakia s. r. o. Veľká Farma 925 84 Vlčany**

IČO: 36 537 420 DIČ: 2020190623

Obchodný register: Okresný súd Trnava, oddiel: Sro, vložka č. 16188/T

**Mzdová rentabilita - zisková**

$$\text{MRZ} = \frac{\text{Zisk}}{\text{Osobné náklady}} = \frac{422\,582}{886\,135} = 0,48$$

Ukazovateľ vyjadruje, aký vysoký podiel hospodárskeho výsledku pripadá na 1 € mzdových nákladov.

**Podiel zisku na zamestnanca**

$$\text{PZ} = \frac{\text{Zisk}}{\text{Priemerný počet zamestnancov}} = \frac{422\,582}{51} = 8285,92$$

**PREHĽAD FINANČNÝCH UKAZOVATEĽOV ROK 2014/2015**

Finančný ukazovateľ	2014	2015
Okamžitá likvidita	1,75	1,01
Bežná likvidita	2,95	1,98
Celková likvidita	4,59	3,48
Doba obratu zásob	60,19	56,90
Doba inkasa pohľadávok	44,28	36,69
Doba splatnosti záväzkov	73,21	74,91
Doba obratu vlastného kapitálu	224,25	214,94
Obratovosť celkového kapitálu	1,20	1,41
Stupeň finančnej samostatnosti	0,36	0,20
Zadlženosť	0,26	0,17
Rentabilita celkového kapitálu	0,064	0,076
Rentabilita vlastného kapitálu	0,083	0,088
Rentabilita výnosov	5,12 %	5,18
Rentabilita nákladov	5,3 %	5,40
Rentabilita aktív	6,14 %	7,33
Rentabilita vlastného imania	8,34 %	8,80
Ukazovateľ samofinancovania	73,64 %	83,27
Ukazovateľ zadlženosti	26,3 %	16,67
Mzdová produktivita tržieb	8,24	9,02
Mzdová rentabilita – zisková	0,43	0,48
Podiel zisku na zamestnanca	7511,80	8 285,92

**Mediterran Slovakia s. r. o. Veľká Farma 925 84 Vlčany**

IČO: 36 537 420 DIČ: 2020190623

Obchodný register: Okresný súd Trnava, oddiel: Sro, vložka č. 16188/T

Výročná správa z výsledkov hospodárenia spoločnosti Mediterran Slovakia s.r.o. Veľká Farma

Vlčany za rok 2015, napísaná dňa: 30.6.2016

Ing. Bábics Tomáš  
konateľ spoločnosti