

JINEX, s.r.o.

M. Rázusa 15/3930, 010 01 Žilina

Výročná správa 2016



JINEX, s.r.o.

M. Rázusa 15/3930, 010 01 Žilina



Ekonomické výsledky, ktoré priniesol rok 2016 sú pre spoločnosť JINEX, s.r.o. priaznivé, podobne ako tomu bolo aj v predchádzajúcich rokoch. Spoločnosť si tak drží vytýčený smer vo vývoji rozhodujúcich ekonomických ukazovateľov.

Spoločnosť bola založená v r. 1998 a hlavným predmetom jej činnosti je výroba a spracovanie mäsa. Firma sa etablovala v Žiline, v krajskom meste a jej pôsobnosť sa postupne rozrástla na územie celého žilinského kraja. Mäsokútky, cez ktoré spoločnosť realizuje maloobchodný predaj mäsa a mäsových výrobkov, sú rozmiestnené vo viacerých mestách a obciach žilinského kraja: Čadca, Turzovka, Kysucké Nové Mesto, Považská Bystrica, Martin, Oščadnica, Skalité a Raková. Spomínané mäsoútky sú zriadené v predajniach spoločnosti COOP Jednota, s. d., s ktorou spolupracuje už niekoľko rokov.

I keď výsledky dosiahnuté v maloobchodných predajniach, sú priaznivé, hlavnou formou odbytu výrobkov je veľkoobchodná činnosť.

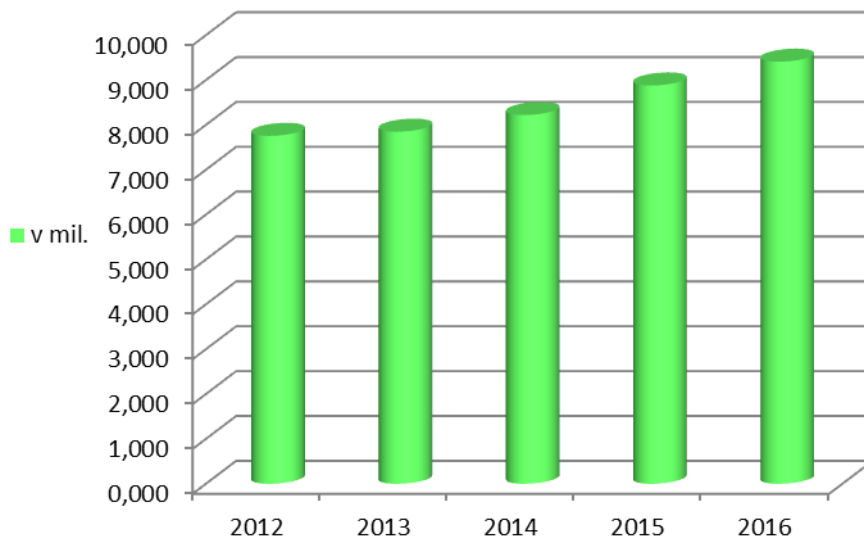


JINEX, s.r.o.

M. Rázusa 15/3930, 010 01 Žilina

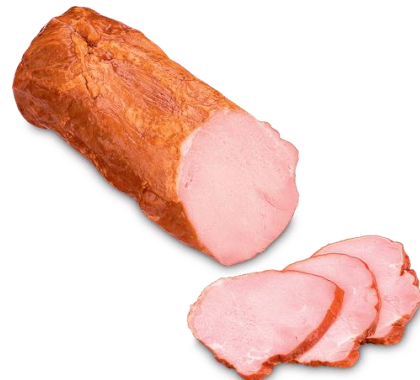
Porovnanie výnosov od r. 2012 do r. 2016

Ukazovateľ	2012	2013	2014	2015	2016
601	5 245 775	5 234 120	5 340 728	5 928 210	6 392 088
604	1 323 741	1 427 765	1 532 617	1 550 738	1 651 247
61	-21 479	-9 735	-13 897	28 161	7 634
62	1 208 108	1 197 434	1 362 149	1 373 220	1 358 808
Spolu	7 756 145	7 849 584	8 221 597	8 880 329	9 409 777



Významní odberatelia:

- COOP JEDNOTA, spotrebné družstvo Čadca
- COOP JEDNOTA, spotrebné družstvo Žilina
- COOP JEDNOTA, spotrebné družstvo Martin
- SOBČIAK, s.r.o.
- Čička, s.r.o.
- COOP JEDNOTA, spotrebné družstvo Trstená
- Gaško Jaroslav – Potraviny – mäso - údeniny

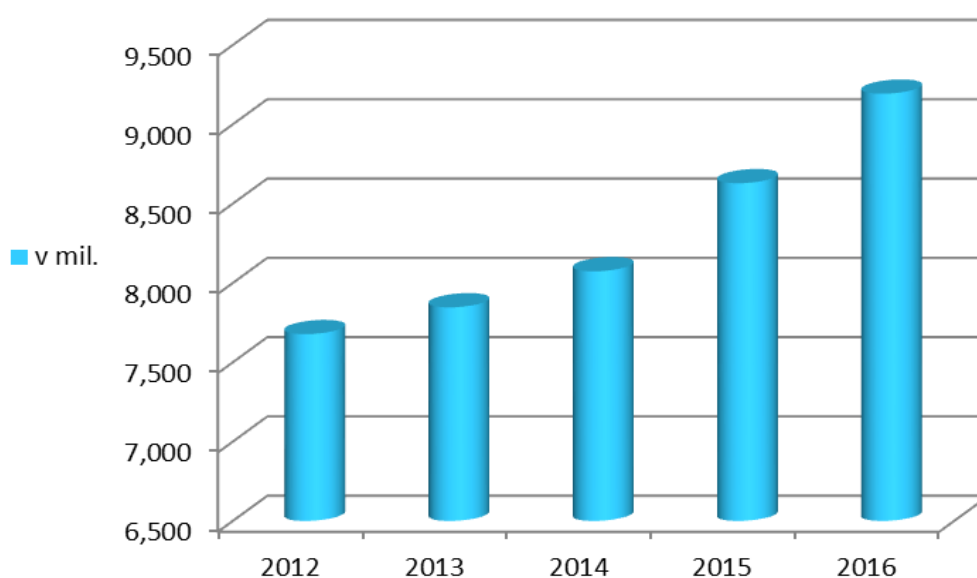


JINEX, s.r.o.

M. Rázusa 15/3930, 010 01 Žilina

Porovnanie nákladov od r. 2012 do r. 2016

	2012	2013	2014	2015	2016
Celkové náklady	7 677 324	7 846 388	8 073 734	8 628 899	9 193 388
z toho: sk. 50	6 812 517	6 831 229	7 181 790	7 617 876	8 063 800
z toho: sk. 51	203 489	289 025	196 972	217 011	281 251
z toho: sk. 53	13 075	19 686	16 005	15 423	16 212
z toho: 551	160 893	152 624	132 349	152 629	164 322
z toho: sk. 56	20 385	20 326	18 477	18 647	18 569



Významní dodávatelia:

- Arpád Albert – Bitúnok Senec
- Leras, s.r.o., Sered'
- VION Vilshofen GmbH, (Nemecko)
- Tešínske jatky, s.r.o. (Česká republika)
- MAS Sp, z.o.o. (Poľsko)
- SVAMAN, s.r.o., Myjava
- TRADECO, s.r.o., Uherské Hradište (Česká republika)



JINEX, s.r.o.

M. Rázusa 15/3930, 010 01 Žilina

Svojim dodávateľom i odberateľom venuje vedenie spoločnosti patričnú pozornosť. Zakladá si na tom, aby si svoje záväzky plnila včas a bez zvyšku, dbá na dôslednom plnení zmluvných dodávok v dohodnutej kvalite. Voči odberateľom taktiež drží zásadu dodávania výrobkov v dohodnutej kvalite a v dohodnutom čase. Prípadným reklamáciám je priebežne venovaná zodpovedajúca starostlivosť, tak aby sa nejasnosti vybavili v čo najkratšom čase a k spokojnosti zmluvných strán. Takýmto prístupom sa snaží udržiavať dlhodobé vzťahy tak v skupine dodávateľov ako aj odberateľov.

Úsilie v serióznom prístupe k práci, k povinnostiam aj k obchodným vzťahom je to, čo vyplýva zo skutočnosti, že firma je vedená ako rodinný podnik. Majiteľ, ktorý je spoločníkom a konateľom v jednej osobe, bol v roku 2015 oslovený a zaradený medzi významné osobnosti Českej a Slovenskej republiky, ktoré dosiahli v priebehu posledných rokov významné úspechy. Jeho dvaja synovia zohrávajú dôležitú úlohu pri komplexnom riadení výrobného a odbytového úseku spoločnosti. Nie menej dôležitú úlohu zohráva manželka majiteľa, ktorá pôsobí na ekonomickom úseku a tak dohliada na priebeh všetkých administratívnych prác. Tento spôsob realizácie smerovania spoločnosti dáva záruku, že dôraz, kladený na tradičné hodnoty – ako sú kvalita, serióznosť, zodpovednosť – sú pre firmu dlhodobým strategickým cieľom.



JINEX, s.r.o.

M. Rázusa 15/3930, 010 01 Žilina

V priebehu rokov sa z firmy JINEX, s.r.o. stala moderná výrobňa mäsa a mäsových výrobkov, vybavená potrebným strojným a technologickým zariadením, pri ktorom pracujú zodpovedajúco vyškolení a vybavení zamestnanci. Prvoradá pozornosť vedenia firmy je venovaná výrobnjej časti procesu a zefektívneniu výroby. Stroje a zariadenia obstarané v predchádzajúcich rokoch zabezpečujú a zefektívňujú celý výrobný proces. V roku 2016 spoločnosť opäť investovala prostriedky na nákup niekoľkých nových strojov a zariadení pre výrobný proces, pričom niektoré už dosluhujúce nahradila práve novými, efektívnejšími. Obstaraný bol napr. injektor, sprcha na schladenie výrobkov či varná veža na šunku. Pôvodné chladiarenské zariadenie bolo nahradené úplne novým. Taktiež bolo v priebehu roka 2016 obnovené a zmodernizované osvetlenie vo výrobných priestoroch. Spoločnosť do budúcnosti plánuje sústrediť všetko svoje úsilie do výroby a odbytu svojich výrobkov, aby neustále upevňovala svoju pozíciu na trhu, ktorú buduje už niekoľko desaťročí.

Spoločnosť vytvorila, udržiava a neustále zdokonaľuje systém riadenia kvality. V tejto oblasti dodržiava zásady prísne kontrolovanej kvality podľa štandardov HACCP. Keďže výraznejší nárast objemu výroby je limitovaný existujúcou konkurenciou a vývojom ekonomickej sily obyvateľstva, je pozornosť vedenia firmy zameraná na kvalitu vyrábaných mäsových výrobkov, ich jedinečnosť a tradičnú receptúru, ktorá môže zaujať labužníkov a spotrebiteľov, ktorí pri výbere tovaru kladú dôraz na pomer kvality a ceny. V tejto oblasti sa spoločnosť JINEX, s.r.o. môže pochváliť, že je jedným z troch slovenských výrobcov tradičných špekáčiek a spišských párkov. Túto výnimočnosť potvrdzujú certifikáty, vydané Certifikačným orgánom pre poľnohospodárske a potravinárske výrobky. Spoločnosť v priebehu roka 2016 registrovala aj niektoré výrobky pod vlastnú ochrannú známku, čím zabezpečila ich jedinečnosť a nezameniteľnosť.

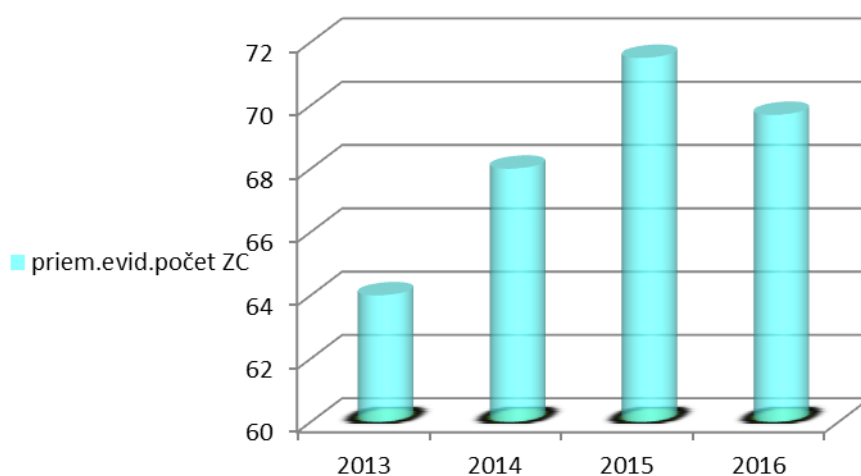


JINEX, s.r.o.

M. Rázusa 15/3930, 010 01 Žilina

Počet zamestnancov k 31.12.2016 bol 72 osôb; priemerný evidenčný počet zamestnancov za rok 2016 je 69,7 osôb. Z tohto počtu majú 3 osoby štatút riadiaceho pracovníka. Fluktuácia zamestnancov je v podniku pomerne nízka. Keď však spoločnosť potrebuje nevyhnutne rozšíriť rady svojich pracovníkov o nových zamestnancov, stretáva sa s vážnym problémom, pretože trh práce neposkytuje takú kvalifikovanú pracovnú silu, ktorá by spĺňala podmienky spoločnosti. Preto aj v školskom roku 2016/2017 spoločnosť JINEX, s.r.o. vstúpila do procesu vzdelávania žiakov Strednej odbornej školy podnikania v Žiline, pričom žiaci z tejto školy absolvujú svoju odbornú prax priamo pri výrobnom procese v podniku, čím môžu získať veľmi vzácne praktické skúsenosti a zároveň si spoločnosť takýmto spôsobom vychováva vlastných zamestnancov. Samozrejme je tu aj riziko, že žiaci po absolvovaní štúdiu nebudú chcieť ostať pracovať v podniku, ale pôjdu vlastnou cestou.

	2013	2014	2015	2016
priemerný evidenčný počet zamestnancov	64	68	71,5	69,7
mzdové náklady (účty 521,522)	331 461	351 362	399 343	424 460



JINEX, s.r.o.

M. Rázusa 15/3930, 010 01 Žilina

Spoločnosť sa skladá z vlastnej výrobnjej prevádzky na ulici M. Rázusa v Žiline, kde sú aj priestory pre ekonomický úsek a vedenie spoločnosti. Okrem toho prevádzkuje 9 maloobchodných predajní, tzv. mäsokútky, a to v priestoroch obchodnej siete spoločnosti COOP Jednota na území celého Žilinského kraja (Čadca, Turzovka, Kysucké Nové Mesto, Považská Bystrica - Tempo, Martin, Oščadnica, Skalité, Raková, Považská Bystrica–supermarket).



JINEX, s.r.o.

M. Rázusa 15/3930, 010 01 Žilina

Krátkodobým strategickým cieľom spoločnosti je udržanie postavenia najväčšieho výrobcu mäsa a mäsových výrobkov v Žilinskom kraji.

Dlhodobým strategickým cieľom spoločnosti je neustále upevňovanie pozície na trhu v žilinskom kraji, a to predovšetkým v oblasti kvality výroby a odbytu; taktiež má za cieľ nájsť vhodný spôsob efektívneho využitia obstaraných nehnuteľností.

Prioritou je udržiavanie nadštandardných požiadaviek na tradičnú receptúru a kvalitu výroby a výrobkov a splnenie všetkých obchodných požiadaviek veľkoobchodu i maloobchodu.

V snahe zabezpečiť tieto ciele je prvoradá pozornosť vedenia spoločnosti zameraná na udržanie kvalitatívnej úrovne výroby a jej ďalšiu modernizáciu.



JINEX, s.r.o.

M. Rázusa 15/3930, 010 01 Žilina

1. *Názov a sídlo spoločnosti, zostavujúcej výročnú správu*

JINEX, s.r.o.

M. Rázusa 15/3930

010 01 Žilina

2. *Hlavné činnosti spoločnosti podľa výpisu z OR*

- ✓ výroba mäsových výrobkov a ich predaj
- ✓ veľkoobchodná činnosť v rozsahu voľnej živnosti
- ✓ maloobchodná činnosť v rozsahu voľnej živnosti
- ✓ sprostredkovateľská činnosť
- ✓ činnosť v oblasti nehnuteľností, prenájom nebytových priestorov
- ✓ prenájom nehnuteľností spojený s poskytovaním iných než základných služieb spojených s prenájomom
- ✓ prenájom hnutelných vecí

3. *Štatutárne orgány spoločnosti*

Jiří Nedzbala - konateľ; Ing. Igor Nedzbala – konateľ.

Spoločnosť nemá zriadené dozorné orgány.

4. *Štruktúra spoločníkov a ich podiel na ZI*

Spoločnosť má jediného spoločníka, ktorý vlastní 100 % podiel na základnom imaní.

Základné imanie vo výške 300.000 € má pán Nedzbala splatené v plnom rozsahu.

5. *Genéza a predpoklad budúceho vývoja spoločnosti*

Spoločnosť bola založená 24.9.1998 a do obchodného registra zapísaná dňa 2.11.1998. Presadila sa na trhu s mäsovými výrobkami v Žiline a svoje postavenie si udržiava. Hlavným zameraním spoločnosti zostáva snaha udržať si existujúce postavenie na trhu, postupne ho rozširovať. Presadzovať sa cez vysokú kvalitu a jedinečnosť svojich výrobkov. Podporiť rozvoj spoločnosti posilnením odbytovej činnosti a rozvojom nových marketingových stratégií.



6. Ďalšie informácie o spoločnosti

- ✓ spoločnosť nemá zriadenú organizačnú zložku v zahraničí
- ✓ spoločnosť neúčtovala o nákladoch na činnosti v oblasti výskumu a vývoja
- ✓ spoločnosť neúčtovala o obstarávaní vlastných akcií, dočasných listov ani obchodných podielov
- ✓ spoločnosť nie je neobmedzene ručiacim spoločníkom v žiadnej inej spoločnosti
- ✓ spoločnosť nemá povinnosť zostavovať konsolidovanú účtovnú závierku
- ✓ prehľad zmien vlastného imania – viď Poznámky

Prílohy výročnej správy

Účtovná závierka

