

Poznámky k 31.12.2016

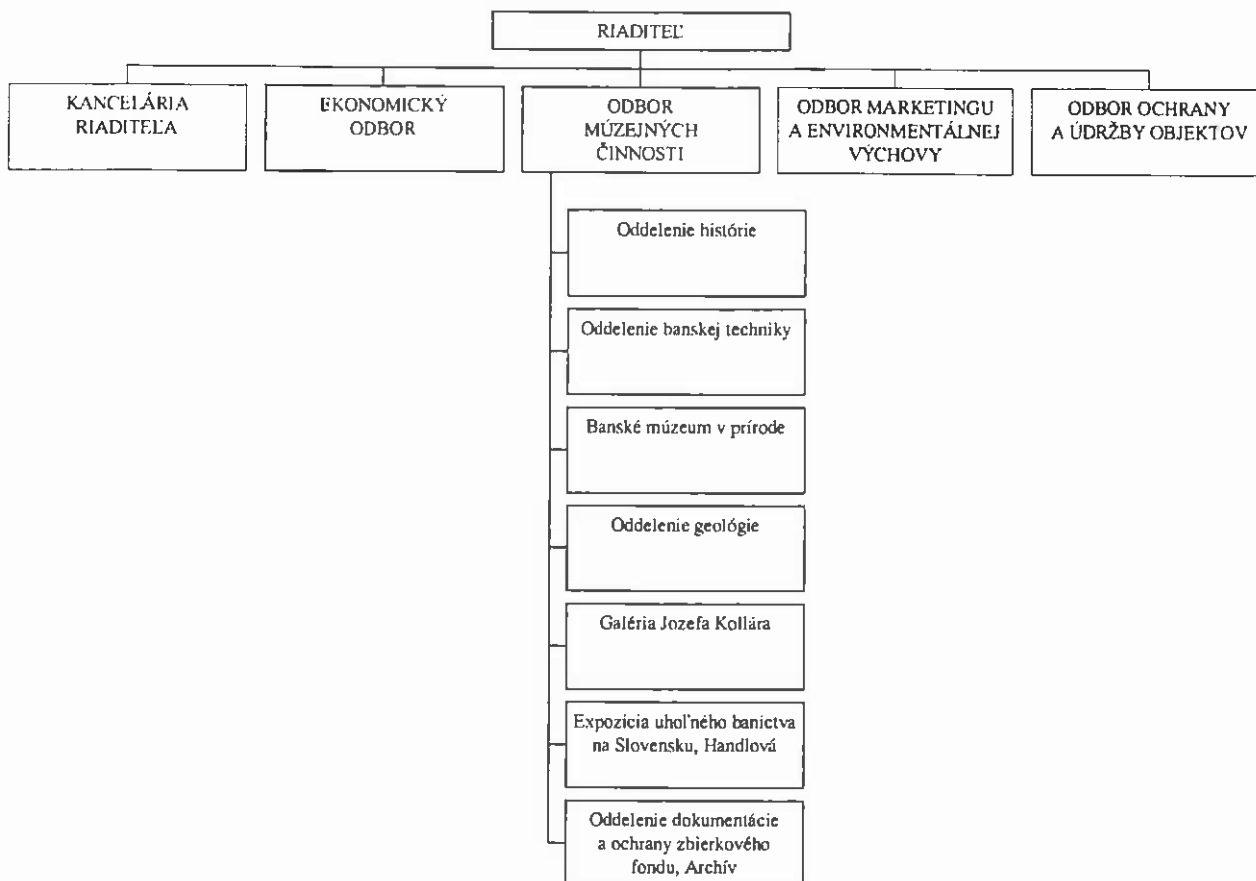
Čl. I
Všeobecné údaje

1. Identifikačné údaje účtovnej jednotky a informácie o činnosti účtovnej jednotky

Názov účtovnej jednotky	Slovenské banké múzeum
Sídlo účtovnej jednotky	Kammerhofska 2, 969 01 Banská Štiavnica
Dátum založenia/zriadenia	1.1.1999
Spôsob založenia/zriadenia	Rozhodnutie ministra životného prostredia Slovenskej republiky z 1. januára 1999 č. 1/1999-5.3 o vydaní zriaďovacej listiny Slovenského bankého múzea
Názov zriaďovateľa	Ministerstvo životného ústredia SR
Sídlo zriaďovateľa	Námestie L. Štúra 1, 969 01 Banská Štiavnica
IČO	35998652
DIČ	2021131189
Hlavná činnosť účtovnej jednotky	SK NACE – 91.02.0 – Činnosť múzei Slovenské banké múzeum je špecializovanou organizáciou, ktorá cieľavedome zhromažďuje, ochraňuje, vedecky a odborne spracováva, využíva a sprístupňuje hmotné dokumenty so vzťahom ku komplexnej dokumentácii vývoja baníctva, príbuzných bankých odborov, geológie, ochrany nerastov, vývoja bankých miest a oblastí na Slovensku, osobitne Banskej Štiavnice ako svetového dedičstva a Chránenej krajinskej oblasti Štiavnické vrchy.
Právny dôvod na zostavenie účtovnej závierky	<input checked="" type="checkbox"/> riadna <input type="checkbox"/> mimoriadna

2. Informácie o vedúcich predstaviteľoch a o organizačnej štruktúre účtovnej jednotky

Štatutárny orgán /meno a priezvisko/	PhDr. Jozef Labuda, CSc.
Zástupca štatutárneho orgánu /meno a priezvisko/	Ing. Peter Zorvan, PhD., PhDr. Daniel Harvan
Priemerný počet zamestnancov počas účtovného obdobia	69
Počet zamestnancov k 31.12.2016	68 vo fyzických osobách, z toho riadiacich 11 osôb
Organizačné členenie účtovnej jednotky	11 riadiacich zamestnancov



3. Slovenské banské múzeum nemá v zriaďovacej pôsobnosti žiadne účtovné jednotky.

Čl. II

Informácie o účtovných zásadách a účtovných metódach

1. Účtovná závierka je zostavená za predpokladu nepretržitého pokračovania účtovnej jednotky vo svojej činnosti áno nie

2. Zmeny účtovných metód a účtovných zásad

Účtovná jednotka zmenila účtovné metódy, účtovné zásady oproti predchádzajúcemu účtovnému obdobiu áno nie

3. Spôsob ocenenia jednotlivých položiek

a) Dlhodobý nehmotný a dlhodobý hmotný majetok

Dlhodobý majetok nakupovaný sa oceňuje obstarávacou cenou.

Obstarávacia cena zahŕňa cenu, za ktorú sa majetok obstaral.

Súčasťou obstarávacej ceny nie sú:

úroky

realizované kurzové rozdiely,

ktoré vznikli do momentu uvedenia dlhodobého majetku do užívania.

Dlhodobý majetok vytvorený vlastnou činnosťou sme v roku 2016 nemali.

Dlhodobý majetok získaný darovaním, delimitáciou alebo bezodplatným prevodom sme nemali. Opravné položky sme netvorili nakoľko nevznikol dôvod na vytvorenie opravných položiek.

- b) **Dlhodobý finančný majetok** nemáme.
- c) **Zásoby**
Nakupované zásoby sa oceňujú obstarávacou cenou.
Obstarávacia cena zahŕňa cenu, za ktorú sa zásoby obstarali a náklady súvisiace s ich obstaraním. Vyskytujúce sa náklady súvisiace s obstaraním v účtovnej jednotke:
- dopravné
 - montáž
 - poštovné
- d) **Pohľadávky**
Pohľadávky pri ich vzniku sa oceňujú ich menovitou hodnotou.
Opravné položky sa netvorili, nakoľko nevznikol dôvod.
- e) **Peňažné prostriedky a ceniny**
Peňažné prostriedky a ceniny sa oceňujú ich menovitou hodnotou.
- f) **Náklady budúcich období a príjmy budúcich období**
Pri účtovaní nákladov sa uplatňuje zásada časového rozlíšenia. Náklady budúcich období a príjmy budúcich období sa vykazujú vo výške, ktorá je potrebná na dodržanie zásady vecnej a časovej súvislosti s účtovným obdobím.
- g) **Závazky**
Závazky pri ich vzniku sa oceňujú menovitou hodnotou. Pri inventarizácii sme nezistili žiadne rozdiely.
- h) **Rezervy**
Rezervy sme v roku 2016 netvorili.
- i) **Výdavky budúcich období a výnosy budúcich období**
Pri účtovaní nákladov a výnosov sa uplatňuje zásada časového rozlíšenia. Výdavky budúcich období a výnosy budúcich období sa vykazujú vo výške, ktorá je potrebná na dodržanie zásady vecnej a časovej súvislosti s účtovným obdobím. Výdavky budúcich období sme nevykazovali, lebo sme nemali.
- j) **Majetok obstaraný z transferov** sa oceňuje obstarávacou cenou.
- k) **Majetok obstaraný formou finančného a operatívneho leasingu** nemáme.
- l) **Cudzia mena**
Majetok a záväzky vyjadrené v cudzej mene sa prepočítavajú na eurá referenčným výmenným kurzom určeným a vyhláseným Európskou centrálnou bankou alebo Národnou bankou Slovenska. Kurzové straty účtujeme do nákladov a kurzové zisky do výnosov:
- v deň predchádzajúci dňu uskutočnenia účtovného prípadu;
 - v deň, ku ktorému sa zostavuje účtovná závierka
- m) Slovenské banské múzeum **nie** je platiteľom dane z pridanej hodnoty. V prípadoch, keď dodávateľia sú platiteľmi DPH, fakturovaná DPH je súčasťou ocenenia dlhodobého majetku, zásob, nákladov.
Pre DPH sme registrovaný ako nadobúdateľ tovaru v tuzemsku z iného členského štátu EÚ podľa § 7 zákona o DPH.
4. **Podstata odpisovania dlhodobého nehmotného a dlhodobého hmotného majetku**
Odpisy dlhodobého nehmotného majetku a dlhodobého hmotného majetku sú stanovené tak, že sa vychádza z predpokladanej doby jeho užívania a predpokladaného priebehu jeho opotrebenia.

Odpisovať sa začína odo dňa jeho zaradenia do používania. Účtovné odpisy sú totožné s daňovými a zaokrúhľujú sa matematicky na eurocenty. Metóda odpisovania sa používa lineárna. Predpokladaná doba užívania a odpisové sadzby sú stanovené takto:

Odpisová skupina	Doba odpisovania v rokoch
1	4
2	6
3	8
4	12
5	20
6	40

Drobný hmotný majetok, ktorého obstarávacía cena je 1.700,00 EUR a nižšia, ktorý podľa rozhodnutia múzea nie je dlhodobým hmotným majetkom, účtujeme ho do nákladov na účet 501 – Spotreba materiálu.

Čl. III

Informácie o údajoch na strane aktív súvahy

A Neobežný majetok

I. Dlhodobý nehmotný majetok a dlhodobý hmotný majetok

1. Prehľad o pohybe dlhodobého hmotného majetku /v EUR/

a) OBSTARÁVACIA CENA

Názov	Účet	Riadok súvahy	OC k 31.12.2015	Prírastky +	Úbytky -	Presuny +/-	OC k 31.12.2016
Pozemky	031	012	402.148,79				402.148,79
Umelecké diela a zbierky	032	013					
Predmety z drahých kovov	033	014	33.193,29				33.193,29
Stavby	021	015	906.400,23	17.399,47			923.799,70
Samostatné hnutelné veci a súbory hnutelných vecí	022	016	192.376,87				192.376,87
Dopravné prostriedky	023	017	100.127,15	9.608,00			109.735,15
Základné stádo a ťažné zvieratá	026	019					
Drobný DHM	028	020	177.138,68	2.780,00			179.918,68
Ostatný DHM	029	021	2.062.686,84				2.062.686,84
Spolu			3.874.071,85	29.787,47			3.903.859,32

b) OPRAVKY A OPRAVNÉ POLOŽKY

Názov	Účty	Riadok súvahy	Oprávky, OP k 31.12.2015	Prírastky +	Úbytky -	Presuny +/-	Oprávky, OP k 31.12.2016
OP k pozemkom	092	012					
OP k umeleckým dielam a zbierkam	092	013					
OP k predmetom z drahých kovov	092	014					
Oprávky a OP k stavbám	081 092	015	86.684,71	6.372,24			93.056,95
Oprávky a OP k samostatným hnutelným veciam a súboru hnutelných vecí	082 092	016	161.528,23	8.798,87			170.327,10
Oprávky a OP k dopravným prostriedkom	083 092	017	86.629,15	8.402,04			95.031,19
Oprávky a OP k základnému stádu a ťažným zvieratám	086 092	019					
Oprávky a OP k drobnému DHM	088 092	020	155.236,10	4.435,44			159.671,54
Oprávky a OP k ostatnému DHM	089 092	021	10.435,79	346.848,12			357.283,91
Spolu			500.513,98	374.856,71			875.370,69

c) ZOSTATKOVÁ HODNOTA

Názov	Účty	Riadok súvahy	Zostatková hodnota k 31.12.2015	Zostatková hodnota k 31.12.2016
ZH pozemkov	/031/ - /092/	012	402.148,79	402.148,79
ZH umeleckých diel a zbierok	/032/ - /092/	013		
ZH predmetov z drahých kovov	/033/ - /092/	014	33.193,29	33.193,29
ZH stavieb	/021/ - /081+092/	015	819.715,52	830.742,75
ZH samostatných hnutelných vecí a súborov hnutelných. vecí	/022/ - /082+092/	016	30.848,64	22.049,77
ZH dopravných prostriedkov	/023/ - /083+092/	017	13.498,00	14.703,96
ZH pestovateľských celkov trvalých porastov	/025/ - /085+092/	018		
ZH drobného DHM	/028/ - /088+092/	020	21.902,58	20.247,14
ZH ostatného DHM	/029/ - /089+092/	021	2.052.251,05	1.705.402,93
Spolu			3.373.557,23	3.028.488,63

2. Prehľad o pohybe obstarania dlhodobého majetku /v EUR/

a) OBSTARANIE DLHODOBÉHO MAJETKU

Názov	Účty	Riadok súvahy	KZ k 31.12.2015	Prírastky +	Úbytky -	Presuny +/-	KZ k 31.12.2016
Obstaranie DNM	041	009					
Obstaranie DHM	042	022	276.333,59	2.460,00	29.787,47		249.006,12
Obstaranie DFM	043	032					
Spolu			276.333,59	2.460,00	29.787,47		249.006,12

3. Spôsob a výška poistenia majetku

Poistenie majetku

predmet poistenia	ročné poistné
notebook a tlačiareň - NFM	727,00 €
špeciálne stroje - NFM	185,66 €
zbierkové predmety umeleckej histórie - NFM	1 412,47 €
stroje - NFM	90,89 €
poistené stavby a hnutelné veci - ROP	1 358,20 €
poistenie budovy	292,50 €

Poistenie služobných vozidiel

predmet poistenia	ročné poistné
HP Ford Transit	269,15 €
HP Renault Laguna	372,58 €
HP Dacia Duster	368,87 €
PZP Alficar	266,95 €
PZP Ford Transit	120,19 €
PZP Renault Laguna	156,00 €
PZP Dacia Duster	74,16 €

4. Opis a hodnota majetku vo vlastníctve účtovnej jednotky /v EUR/
Slovenské banské múzeum nemá majetok, na ktorý má vlastnícke právo.

5. Opis a hodnota majetku, ku ktorému nemá účtovná jednotka vlastnícke právo

Majetok, ku ktorému nemá účtovná jednotka vlastnícke právo	Suma v EUR
Majetok v správe účtovnej jednotky /RO,PO/	3.769.342,16

B Obežný majetok

I. Zásoby

1. Opravné položky k zásobám v EUR /riadky 035 až 039 súvahy/:

Položka zásob	Riadok súvahy	Hodnota v EUR k 31.12.2015	Tvorba +	Zníženie -	Zrušenie -	Hodnota v EUR k 31.12.2016	Opis dôvodov tvorby, zníženia, zrušenia OP k zásobám
materiál	35	6.385,29	7.600,59	4.084,91			9.900,97
tovar	39	149.852,35	136.525,31	112.937,06			173.440,60
Spolu		156.237,64	144.125,90	117.021,97			183.341,57

II. Pohľadávky

1. Významné pohľadávky podľa jednotlivých položiek súvahy /v EUR/

Pohľadávky	Riadok súvahy	Hodnota pohľadávok v EUR	Opis
Pohľadávky z nájmu	78	6.316,83	
Spolu		6.316,83	

Opravné položky sme netvorili.

2. Pohľadávky podľa doby splatnosti v EUR /riadky 048 a 060 súvahy/:

Pohľadávky podľa doby splatnosti	Hodnota v EUR k 31.12.2015	Hodnota v EUR k 31.12.2016
Pohľadávky v lehote splatnosti	36.416,00	39.656,23
Pohľadávky po lehote splatnosti		
Spolu (súčet riadkov súvahy 048 a 060)	36.416,00	39.656,23

3. Pohľadávky podľa zostatkovej doby splatnosti v EUR /riadky 048 a 060 súvahy/:

Pohľadávky podľa zostatkovej doby splatnosti	Hodnota v EUR k 31.12.2015	Hodnota v EUR k 31.12.2016
Pohľadávky so zostatkovou dobou splatnosti do 1 roka	31.422,29	35.937,50
Pohľadávky so zostatkovou dobou splatnosti od 1 roka do 5 rokov	4.993,71	3.718,73
Pohľadávky so zostatkovou dobou splatnosti dlhšou ako 5 rokov		
Spolu (súčet riadkov súvahy 048 a 060)	36.416,00	39.656,23

III. Časové rozlíšenie

1. Významné položky časového rozlíšenia nákladov budúcich období a príjmov budúcich období podľa jednotlivých položiek súvahy /v EUR/

Opis položky časového rozlíšenia	Riadok súvahy	Hodnota k 31.12.2015	Prírastky +	Úbytky -	Hodnota k 31.12.2016
Náklady budúcich období spolu z toho:	111	517,20	930,83	517,20	930,83
Príjmy budúcich období spolu z toho:					
Spolu		517,20	930,83	517,20	930,83

Čl. IV

Informácie o údajoch na strane pasív súvahy

A Vlastné imanie

I. Vlastné imanie podľa jednotlivých položiek súvahy /v EUR/

Názov položky	Hodnota v EUR k 31.12.2015	Zvýšenie +	Zníženie -	Presun +/-	Hodnota v EUR k 31.12.2016
Nevysporiadaný výsledok hospodárenia minulých rokov	205.182,19		106.052,10		99.130,09
Výsledok hospodárenia za účtovné obdobie	-106.052,10	255.711,68			149.659,58
Spolu	99.130,09				248.789,67

II. Vlastné imanie - opis jednotlivých položiek a opis uvedených zmien jednotlivých položiek /v EUR/

Názov položky	Opis zmien jednotlivých položiek vlastného imania, najmä zmeny oceňovacích rozdielov, opravy významných chýb minulých rokov
Zákonný rezervný fond	3.895,84

B Záväzky

I. Rezervy podľa jednotlivých položiek súvahy /v EUR/

Účtovná jednotka nemá obsahovú náplň

II. Závazky

1. Závazky podľa doby splatnosti v EUR /riadky 140 a 151 súvahy/:

Závazky podľa doby splatnosti	Výška v EUR k 31.12.2016	Výška v EUR k 31.12.2015
Krátkodobé záväzky /r.151/ spolu z toho	205.760,79	182.874,22
Závazky v lehote splatnosti	205.760,79	182.874,22
Závazky po lehote splatnosti		
Dlhodobé záväzky /r.140/ spolu z toho	7.508,54	5.117,95
Závazky v lehote splatnosti	7.508,54	5.117,95
Závazky po lehote splatnosti		
Spolu (súčet riadkov súvahy 140 a 151)	213.269,33	187.992,17

2. Závazky podľa zostatkovej doby splatnosti v EUR /riadky 140 a 151 súvahy/:

Závazky podľa zostatkovej doby splatnosti	Výška v EUR k 31.12.2016	Výška v EUR k 31.12.2015
Závazky so zostatkovou dobou splatnosti do 1 roka	213.269,33	187.992,17
Závazky so zostatkovou dobou splatnosti od 1 roka do 5 rokov		
Závazky so zostatkovou dobou splatnosti dlhšou ako 5 rokov		
Spolu (súčet riadkov súvahy 140 a 151)	213.269,33	187.992,17

3. Popis významných položiek záväzkov podľa jednotlivých položiek súvahy

a) Závazky zo sociálneho fondu /v EUR/

Sociálny fond	Rok 2016	Rok 2015
Stav k 1.januáru	5.117,95	3.414,72
Tvorba sociálneho fondu	7.707,33	6.026,23
Čerpanie sociálneho fondu	5.316,74	4.323,00
Stav k 31.decembru	7.508,54	5.117,95

III. Časové rozlíšenie

1. Významné položky časového rozlíšenia výdavkov budúcich období a výnosov budúcich období podľa jednotlivých položiek súvahy /v EUR/

Opis položky časového rozlíšenia	Riadok súvahy	Hodnota k 31.12.2015	Prírastky +	Úbytky -	Hodnota k 31.12.2016
Výdavky budúcich období spolu z toho:	181	0,00			0,00
Výnosy budúcich období spolu z toho:	182	1.673.116,04		276.126,35	1.396.989,69
Spolu		1.673.116,04			1.396.989,69

**2. Informácia o prijatých kapitálových transferoch zaúčtovaných na účte 384 /v EUR/
Účtovná jednotka nemá obsahovú náplň**

**Čl. V
Informácie o výnosoch a nákladoch**

1. Výnosy - popis a výška významných položiek /v EUR/

Druh výnosov	Popis /číslo účtu a názov/	Suma v EUR	
Tržby za vlastné výkony a tovar	602 – Tržby z predaja služieb	303.833,36	
	604 – Tržby za predaný tovar	65.697,66	
Aktivácia	621 – Aktivácia materiálu a tovaru	0	
Ostatné výnosy	641 – Tržby z predaja DHM a DNM	0	
	648 – Ostatné výnosy z prevádzkovej činnosti	32.163,39	
Zúčtovanie rezerv a opravných položiek	653 – Zúčtovanie ostatných rezerv z prevádzkovej činnosti	0	
Výnosy z transferov a rozpočtových príjmov	681 – Výnosy z bežných transferov zo štátneho rozpočtu	937.542,00	
	682 – Výnosy z kapitálových transferov zo štátneho rozpočtu	98.173,32	
	683 – Výnosy z bežných transferov od ostatných subjektov verejnej správy	56.266,54	
	685 – Výnosy z bežných transferov od Európskych spoločenstiev	0	
	688 – Výnosy z kapitálových transferov od ostatných subjektov mimo verejnej správy	276.126,35	
	Spolu		1.769.802,62

2. Výnosy v členení podľa rozpočtových programov /v EUR/

Rozpočtový program	Popis výnosov /číslo účtu a názov/	Suma v EUR
0750403	602 – Tržby z predaja služieb	303.833,36
0750403	604 – Tržby za predaný tovar	65.697,66
0750403	621 – Aktivácia materiálu a tovaru	0
0750403	641 – Tržby z predaja DHM a DNM	0
0750403	648 – Ostatné výnosy z prevádzkovej činnosti	32.163,39
0750403	653 – Zúčtovanie ostatných rezerv z prevádzkovej činnosti	0
0750403	681 – Výnosy z bežných transferov zo štátneho rozpočtu	937.542,00
0750403	682 – Výnosy z kapitálových transferov zo štátneho rozpočtu	98.173,32
0750403	683 – Výnosy z bežných transferov od ostatných subjektov verejnej správy	56.266,54
0750403	685 – Výnosy z bežných transferov od Európskych spoločenstiev	0
0750403	688 – Výnosy z kapitálových transferov od ostatných subjektov mimo verejnej správy	276.126,35
Spolu		1.769.802,62

3. Náklady - popis a výška významných položiek /v EUR/

Druh nákladov	Popis /číslo účtu a názov/	Suma v EUR
Spotrebované nákupy	501 – Spotreba materiálu	90.757,02
	502 – Spotreba energie	121.585,55
	504 – Predaný tovar	67.431,43
Služby	511 – Opravy a udržiavanie	25.424,33
	512 – Cestovné	2.030,32
	513 – Náklady na reprezentáciu	976,02
	518 – Ostatné služby	97.777,56
Osobné náklady	521 – Mzdové náklady	590.508,17
	524 – Záonné sociálne poistenie	196.712,64
	525 – Ostatné sociálne poistenie	2.835,41
	527 – Záonné sociálne náklady	36.075,27
Dane a poplatky	532 – Daň z nehnuteľností	10.137,99
	538 – Ostatné dane a poplatky	2.967,24
Ostatné náklady na prevádzkovú činnosť	548 – Ostatné náklady na prevádzkovú činnosť	7.238,68
Odpisy, rezervy a opravné položky z prevádzkovej a finančnej činnosti a zúčtovanie	551 – Odpisy DNM a DHM	374.928,71
	553 – Tvorba ostatných rezerv z prevádzkovej činnosti	0
Dane z príjmov	591 – Splatná daň z príjmov	7.253,70
Spolu		1.631.672,80

4. Náklady v členení podľa rozpočtových programov /v EUR/

Rozpočtový program	Popis nákladov /číslo účtu a názov/	Suma v EUR
0750403	501 – Spotreba materiálu	90.757,02
0750403	502 – Spotreba energie	121.585,55
0750403	504 – Predaný tovar	67.431,43
0750403	511 – Opravy a udržiavanie	25.424,33
0750403	512 – Cestovné	2.030,32
0750403	513 – Náklady na reprezentáciu	976,02
0750403	518 – Ostatné služby	97.777,56
0750403	521 – Mzdové náklady	590.508,17
0750403	524 – Záonné sociálne poistenie	196.712,64
0750403	525 – Ostatné sociálne poistenie	2.835,41
0750403	527 – Záonné sociálne náklady	36.075,27
0750403	532 – Daň z nehnuteľností	10.137,99
0750403	538 – Ostatné dane a poplatky	2.967,24
0750403	548 – Ostatné náklady na prevádzkovú činnosť	7.238,68
0750403	551 – Odpisy DNM a DHM	374.928,71
0750403	553 – Tvorba ostatných rezerv z prevádzkovej činnosti	0
0750403	591 – Splatná daň z príjmov	7.253,70
Spolu:		1.631.672,80

5. Tržby a výrobné náklady príspevkových organizácií /v EUR/

Číslo účtu	Tržby a výrobné náklady príspevkových organizácií	Číslo riadku	Bežné účtovné obdobie	Bezprostredne predchádzajúce účtovné obdobie
a	b	c	1	2
601	Tržby za vlastné výrobky	001		
602	Tržby z predaja služieb	002	303.833,36	276.587,77
604	Tržby za tovar	003	65.697,66	51.504,93
504	Predaný tovar	004	67.431,43	55.201,20
	Tržby celkom /001+002+003-004/	005	436.692,45	272.891,50
501	Spotreba materiálu	006	90.757,02	41.464,97
502	Spotreba energie	007	121.585,55	134.044,53
503	Spotreba ostatných neskladovateľných dodávok	008	0	0
511	Oprava a udržiavanie	009	25.424,33	4.492,65
512	Cestovné	010	2.030,32	1.617,98
513	Náklady na reprezentáciu	011	976,02	937,54
518	Ostatné služby	012	97.777,56	183.740,57
521	Mzdové náklady	013	590.508,17	489.388,42
524	Zákonné sociálne poistenie	014	196.712,64	159.940,79
525	Ostatné sociálne poistenie	015	2.835,41	0
527	Zákonné sociálne náklady	016	36.075,27	33.038,26
528	Ostatné sociálne náklady	017	0	0
531	Daň z motorových vozidiel	018	0	0
532	Daň z nehnuteľností	019	10.137,99	10.137,46
538	Ostatné dane a poplatky	020	2.967,24	2.984,94
551	Odpisy dlhodobého nehmotného majetku a dlhodobého hmotného majetku	021	374.928,71	60.721,43
	Výrobné náklady celkom /r.006 až r.021/	022	1.549.880,82	1.122.691,04

Čl. VI

Informácie o transferoch a vzťahoch so subjektami verejnej správy

1. Zúčtovanie prijatých transferov v členení podľa jednotlivých položiek súvahy /v EUR/

Názov zostatku v členení podľa štruktúry súvahy /riadky súvahy 134 až 139/	Stav záväzku k 31.12.2015	Druh transferu /bežný, kapitálový /	Príjem bežného/kapitálovéh o transferu +	Zúčtovanie do výnosov bežného účtovného obdobia -	Zúčtovanie do výnosov budúcich období /účet 384/ -	Stav záväzku k 31.12.2016 z dôvodu prijatých transferov
Zúčtovanie transferov ŠR	1.943.926,02	Kapitálový	61.000,00	98.528,39 (odpisy)		1.906.397,63
Spolu	1.943.926,02		61.000,00	98.528,39		1.906.397,63

Čl. VII

Informácie o údajoch na podsúvahových účtoch

1. Informácie o údajoch na podsúvahových účtoch

Druh položky	Opis položky	Hodnota	Účet
Materiál v skladoch civilnej ochrany		66,55	760
Národné kultúrne pamiatky		5.883.314,37	760

Čl. VIII

Informácie o iných aktívach a iných pasívach

I. Iné aktíva a iné pasíva

1. Zoznam nehnuteľných kultúrnych pamiatok spravovaných účtovnou jednotkou /v EUR/

Nový zámok
Kammerhof
Berggericht
Starý zámok a veža
Klopačka
Komplex pamiatkových budov – Galéria J. Kollára

Čl. IX

Informácie o príjmoch a výhodách členov štatutárnych orgánov, dozorných orgánov a iných orgánov účtovnej jednotky

1. Informácie o príjmoch a výhodách členov štatutárnych orgánov, dozorných orgánov a iných orgánov účtovnej jednotky /v eurách/ nemáme.

Čl. X

Informácie o rozpočte a hodnotenie plnenia rozpočtu

1. Informácie o rozpočte a hodnotenie plnenia rozpočtu

Rozpočet príspevkovej organizácie bol schválený Oznámením záväzných ukazovateľov a upravený Rozpočtovými opatreniami č. 1, 2/2016.

Príjmy bežného rozpočtu v EUR

Zdroj	Názov	Schválený rozpočet	Rozpočet po zmenách	Skutočnosť k 31.12.2016
111	Bežný transfer	918.784,00	937.542,00	937.542,00
13T1	Granty a transfery	0,00	0,00	17.047,89
46	Iné príjmy	289.500,00	317.438,55	460.351,43
Spolu		1.208.284,00	1.254.980,55	1.414.941,32

Výdavky bežného rozpočtu v EUR

Program	Zdroj	Názov výdavku	Schválený rozpočet	Rozpočet po zmenách	Skutočnosť k 31.12.2016
0750403	111	Bežné výdavky	918.784,00	937.542,00	937.542,00
0750403	13T1	Bežné výdavky	0,00	0,00	17.595,44
0750403	46	Bežné výdavky	289.500,00	315.408,55	315.408,55
Spolu			1.208.284,00	1.252.950,55	1.270.545,99

Príjmy kapitálového rozpočtu v EUR

Zdroj	Názov	Schválený rozpočet	Rozpočet po zmenách	Skutočnosť k 31.12.2016
111	Kapitálový transfer	0,00	61.000,00	61.000,00
Spolu		0,00	61.000,00	61.000,00

Výdavky kapitálového rozpočtu v EUR

Program	Zdroj	Názov výdavku	Schválený rozpočet	Rozpočet po zmenách	Skutočnosť k 31.12.2016
0750403	111	Kapitálové výdavky	0,00	61.000,00	0,00
Spolu			0,00	61.000,00	0,00

Čl. XI

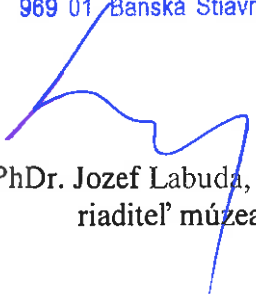
Informácie o skutočnostiach, ktoré nastali po dni, ku ktorému sa zostavuje účtovná zvierka do dňa zostavenia účtovnej zvierky

1. Informácie o skutočnostiach, ktoré nastali po dni, ku ktorému sa zostavuje účtovná zvierka do dňa zostavenia účtovnej zvierky

Po dni, ku ktorému sa zostavuje účtovná zvierka do dňa zostavenia účtovnej zvierky nenastali žiadne skutočnosti, ktoré by ovplyvnili účtovnú zvierku.

V Banskej Štiavnici, dňa 10.3.2017
Vypracovala: Ing. Lýdia Hojáková

Slovenské banské múzeum
Kammerhofska 2 ®
969 01 Banská Štiavnica



PhDr. Jozef Labuda, CSc.
riaditeľ múzea