



PLH Advanced Engineering SK s.r.o., Thurzova 16, 036 01 Martin, IČO: 47194791 – Výročná správa 2016

# VÝROČNÁ SPRÁVA

## 2016

PLH ADVANCED ENGINEERING SK s.r.o., Thurzova  
16, 036 01 Martin

## **Obsah**

### **1. Profil spoločnosti**

- 1.1 Základné údaje o spoločnosti
- 1.2 Orgány spoločnosti
- 1.3 Priority podnikania spoločnosti
- 1.4 Najvýznamnejší zákazníci spoločnosti
- 1.5 Vplyv predmetu podnikania spoločnosti na životné prostredie

### **2. Personálna a sociálna oblasť**

- 2.1 vzdelávanie a sociálna politika

### **3. Hospodársky vývoj**

- 3.1 Vybrané ekonomické ukazovatele
- 3.2 Návrh na rozdelenie zisku

### **4. Hlavné zámery kalendárneho roku 2017 a predpokladaný budúci vývoj spoločnosti**



PLH Advanced Engineering SK s.r.o., Thurzova 16, 036 01 Martin, IČO: 47194791 – Výročná správa 2016

## 1. Profil spoločnosti

Spoločnosť PLH Advanced Engineering SK s.r.o. bola založená v roku 2013 a od svojho vzniku podniká v oblasti strojárskych výroby, predovšetkým konštrukciou strojov a ich agregátov. Spoločnosť zabezpečuje vývoj a konštrukciu strojov, zariadení a ich agregátov v požadovanej kvalite a termínoch. Úlohy rieši v súlade s platnými normami a legislatívou a v priebehu ich riešenia sa riadi inštrukciami od zákazníka. Svoju činnosť pre odberateľov v taliansku a v USA vykonáva v prenajatých priestoroch. Hlavným poslaním spoločnosti je poskytovať svoje služby na vysokej profesionálnej úrovni, zabezpečiť požiadavky zákazníkov v oblasti kvality, dodacích termínov, a to pri obojstrannej cenovej výhodnosti.

### 1.1 Základné údaje o spoločnosti

Spoločnosť PLH Advanced Engineering Sk s.r.o. je spoločnosť s ručením obmedzeným, ktorá bola založená podľa ustanovenia § 105 a násl. Zákona č.513/1991 Zb., Zakladateľskou listinou zo dňa 27.05.2013.

Spoločnosť vznikla dňom 16.07.2013 zápisom do obchodného registra v oddiele Sro, vo vložke číslo 59543/L na Okresnom súde v Žiline. Spoločnosť bola založená na dobu neurčitú.

Obchodné meno: PLH Advanced Engineering Sk s.r.o.

Sídlo: Thurzova 16, 036 01 Martin

IČO: 47194791

Deň vzniku: 16.07.2013

Základné imanie: 5 000,-€



PLH Advanced Engineering SK s.r.o., Thurzova 16, 036 01 Martin, IČO: 47194791 – Výročná správa 2016

Spoločníci: PLH Advanced Engineering, PC.

Holladay 6465 S.3000 E.203

Utah 841 21

Spojené štáty americké 100%

Spoločnosť nemá organizačnú zložku v zahraničí.

Schválený predmet podnikania:

- Kúpa tovaru na účely jeho predaja konečnému spotrebiteľovi (maloobchod) alebo iným prevádzkovateľom živnosti (veľkoobchod)
- Sprostredkovateľská činnosť v oblasti obchodu
- Sprostredkovateľská činnosť v oblasti služieb
- Sprostredkovateľská činnosť v oblasti výroby
- Reklamné a marketingové služby
- Prenájom nehnuteľností spojený s poskytovaním iných než základných služieb spojených s prenájomom
- Prenájom hnutel'ných vecí
- Konštrukcia strojov a ich agregátov v strojárstve

## 1.2 Orgány spoločnosti

Valné zhromaždenie

Valné zhromaždenie spoločníkov je najvyšším orgánom spoločnosti. Pôsobnosť valného zhromaždenia je určená v zakladateľskej listine.



PLH Advanced Engineering SK s.r.o., Thurzova 16, 036 01 Martin, IČO: 47194791 – Výročná správa 2016

### **Konateľ**

Konateľ je zodpovedný za vedenie spoločnosti vo všetkých záležitostiach, ktoré nepatria do pôsobnosti valného zhromaždenia, ako aj za bežnú správu spoločnosti. Štatutárnym orgánom spoločnosti je konateľ, ktorý podpisuje rozhodnutia v mene spoločnosti samostatne.

Konateľ: Patrick Lawrence Hvolka  
Stone Mountain Lane 3357  
Sandy, Utah 840 92  
Spojené štáty americké

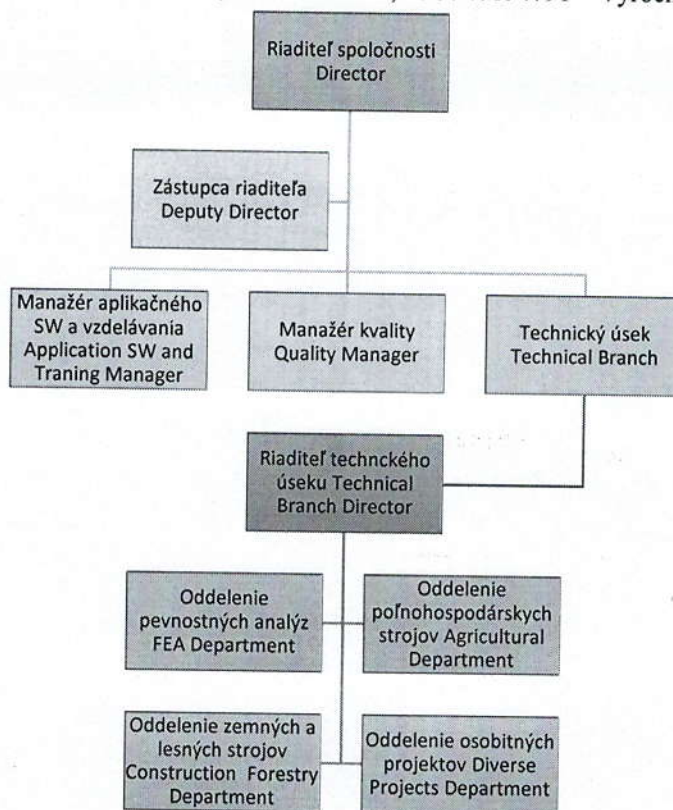
**Prokúra:** Ing. Ján Feja

Prokurista koná za spoločnosť samostatne.

### **Organizačná štruktúra spoločnosti**

Riadenie spoločnosti zabezpečujú konateľ a prokurista:

Spoločnosť k 31.12.2016 zamestnávala 62 zamestnancov, má dostatočné kapacity na zabezpečovanie svojich aktivít, čoho dôkazom je súčasná organizačná štruktúra:



### 1.3 Priority podnikania spoločnosti

Spoločnosť sa zaoberá predovšetkým konštrukciou strojov a ich agregátov. Spoločnosť zabezpečuje vývoj konštrukciu strojov, zariadení a ich agregátov požadovanej kvalite a termínoch. Úlohy rieši v súlade s platnými normami a legislatívou a v priebehu ich riešenia sa riadi inštrukciami od zákazníka. Svoju činnosť pre odberateľov v Taliansku a v USA vykonáva v prenajatých priestoroch.

Vedenie spoločnosti, technický úsek sídla v prenajatých priestoroch. Hlavným predmetom činnosti spoločnosti je poskytovať svoje služby na vysokej profesionálnej úrovni, zabezpečiť požiadavky zákazníkov v oblasti kvality, dodacích termínov, a to pri obojstrannej cenovej výhodnosti.



PLH Advanced Engineering SK s.r.o., Thurzova 16, 036 01 Martin, IČO: 47194791 – Výročná správa 2016

Hlavným predmetom podnikania spoločnosti je konštrukcia strojov a ich agregátov a to predovšetkým v oblastiach:

- Poľnohospodárskych strojov – Harvester Department
- Zemných a lesných strojov – Construction & Forestry Department
- Osobitných projektov – X Projects Department
- Pevnostných analýz – FEA Department.

Z hľadiska zabezpečenia prác, ktoré nevykonáva vlastnými kapacitami, kooperuje na základe zmluvných vzťahov s externými spoločnosťami. V súčasnosti nakúpené kooperačné práce predstavujú objem 33% z výrobných kapacít spoločnosti. Rovnaké využitie nakúpených kooperačných prác sa očakáva aj v budúcnosti.

Spoločnosť v kalendárnom roku od 01.01.2016 do 31.12.2016 nevykonávala činnosti v oblasti výskumu a vývoja.

Spoločnosť v kalendárnom roku od 01.01.2016 do 31.12.2016 nenadobudla žiadne obchodné podiely ani akcie.

Spokojnosť zákazníkov je pre spoločnosť prvoradá. Kvalifikovaní a vyškolení pracovníci zabezpečujú požadovanú kvalitu na všetkých úrovniach výrobného procesu.

Systém riadenia kvality v spoločnosti PLH ADVANCED ENGINEERING SK s.r.o., bol certifikovaný orgánom vykonávať certifikáciu a vydávať registrované certifikáty podľa požiadaviek medzinárodných noriem. Systém manažérstva kvality podľa normy ISO 9001:2009 v odbore Konštrukcia strojov a ich agregátov v strojárstve deklarujú dlhodobý záväzok spoločnosti zameriavať sa na kvalitu výrobkov a neustále zdokonaľovať všetky súvisiace procesy.



PLH Advanced Engineering SK s.r.o., Thurzova 16, 036 01 Martin, IČO: 47194791 – Výročná správa 2016

## 1.4 Najvýznamnejší zákazníci spoločnosti

Maximálne naplnenie požiadaviek zákazníkov je nosným bodom politiky vedenia spoločnosti. Každému zákazníkovi

- Je venovaná pozornosť s cieľom splniť v najväčšej možnej miere jeho požiadavky a úsilie o zvyšovanie spokojnosti
- Zachovanie čestnosti, profesionality a budovanie dlhodobých vzájomných vzťahov

Zákazníkmi spoločnosti sú firmy pôsobiace v projekcii a výrobe rôznych strojov

Najvýznamnejšími zákazníkmi sú:

- ❖ PLH Advanced Engineering, P.C. Spojené štáty americké
- ❖ Laverda S.p.A Leonardo Hochwart Ungaretti Taliansko

Export za rok 2016 dosiahol výšku 2 929 tis. EUR, z toho do krajín Eurozóny 385 tis. EUR. Import za posledný rok sa nekonal.

## 1.5 Vplyv predmetu podnikania spoločnosti na životné prostredie

Spoločnosť dodržiava všetky predpisy súvisiace so životným prostredím tak, aby ho svojou činnosťou minimálne zaťažovali.

Odvetvia:

Voda: charakter technológie neprodukuje odpadové vody, ktoré by vyžadovali osobitné nakladanie.

Ovzdušie: charakter technológie neznečisťuje ovzdušie.

Odpady: charakter technológie neprodukuje odpad, ktorý by vyžadoval osobitné nakladanie.

## 2. Personálna a sociálna oblasť

### 2.1 Vzdelávanie a sociálna politika

Základom úspechu spoločnosti sú jej zamestnanci a preto vzťahy k zamestnancom a medzi zamestnancami sú založené na úcte a dôstojnosti. Neustále sa zvyšujúce požiadavky trhu by spoločnosť nedokázala zvládnuť bez kvalitných a profesionálnych zamestnancov, z týchto dôvodov venuje pozornosť ich odbornému a osobnému rozvoju. V oblasti personálnej a vzdelávacej spoločnosť prijíma zamestnancov so zodpovedajúcimi predpokladmi a úrovňou kvalifikácie. Aj v uplynulom roku spoločnosť investovala do vzdelávania a sociálneho programu.

### 2.2 Štruktúra zamestnancov

Počet zamestnancov zamestnaných v spoločnosti k 31.12.2016 bol 62, vekovú štruktúru znázorňuje nasledujúca tabuľka:

zamestnanci	počet	Počet v %	Priemerný vek
muži	55	89	35
ženy	7	11	32
celkom	62	100	

Štruktúra vzdelania pracovníkov je nasledovná:

	Stredoškolské bez maturity		Stredoškolské s maturitou		Vysokoškolské		Spolu
	Ženy	Muži	Ženy	Muži	Ženy	Muži	
Vrcholové vedenie				1			1
Technické vedenie						7	7
Ostatné vedenie							
Administratíva			0				0
Konštruktéri			6	5	1	42	54
Ostatní							
Celkom			6	6	1	49	62



PLH Advanced Engineering SK s.r.o., Thurzova 16, 036 01 Martin, IČO: 47194791 – Výročná správa 2016

## 2.3 Vzdelávanie

Súčasťou orientácie rozvoja potenciálu zamestnancov je odborné a osobnostné vzdelávanie zamerané na cielenú stabilizáciu zamestnancov, oboznamovanie sa s organizačnými smernicami a pokynmi, ako aj prepracovaný systém bezpečnosti a ochrany zdravia pri práci.

Pracovníci absolvovali:

- Technické školenia
- Odborné semináre zamerané k vedeniu účtovníctva a k súvisiacim zákonom a predpisom
- Školenia k programovému vybaveniu
- Školenia zamerané na bezpečnosť a ochranu zdravia pri práci a ochranu životného prostredia

## 2.4 Sociálna politika

V oblasti sociálnej politiky spoločnosť svojim zamestnancom poskytuje:

Stravovacie služby vo forme stravovacej poukážky

## 3. Hospodársky vývoj

### 3.1 Vybrané ekonomické ukazovatele

Náklady, výnosy a výsledok hospodárenia v roku 2016

Výsledkom hospodárenia za účtovné obdobie v roku 2016 bol zisk pred zdanením 670 282,35 EUR, ktorý predstavuje rozdiel medzi celkovými výnosmi v čiastke 2 963 162,87 EUR a celkovými nákladmi v čiastke 2 292 880,52 EUR.

Štruktúru a vývoj vybraných údajov porovnáva nasledovný prehľad:

Vývoj vybraných údajov z výkazov a strát v €

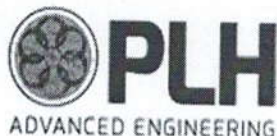
Ukazovatele	2014	2015	2016
Výroba	2338529	3047033	2928831
Výrobná spotreba	838261	987409	931865
Pridaná hodnota	1500268	2059624	1996966
Osobné náklady	1162284	1298836	1317773
Odpisy	8124	14925	28668
Nákladové úroky	947	9038	8818
Výnosové úroky	16	16612	34158
Výsledok hospodárenia pred zdanením	321587	748559	670282
Daň z príjmu	71157	166594	149198
Výsledok hospodárenia po zdanení	250430	581965	521084

### 3.2 Stav majetku a zdrojov majetku

Celkový stav majetku k 31.12.2016 bol 1 871 121 EUR. Výška majetku vzrástla oproti predchádzajúcemu obdobiu o 394 609€.

Štruktúru a vývoj vybraných údajov porovnáva nasledovný prehľad:

	2014	2015	2016
<b>Neobežný majetok</b>	33533	84897	1476512
<b>Obežný majetok</b>	769876	1375109	1731079
<b>Zásoby</b>			
<b>Dlhodobé pohľadávky</b>		1002087	1369295
<b>Krátkodobé pohľadávky</b>	239447	218569	275914
<b>Finančné účty</b>	530429	153844	85786
<b>Časové rozlíšenie aktív</b>	44371	16506	51175
<b>Spolu majetok</b>	847780	1476512	1871121
<b>Závazky: z toho</b>	608590	646263	507174
<b>Rezervy</b>	4672	5843	38590
<b>Dlhodobé záväzky</b>	400902	394811	310115
<b>Krátkodobé záväzky</b>	203016	245609	158469
<b>Úvery, výpomoci</b>			
<b>Časové rozlíšenie pasív</b>		9094	21709
<b>Vlastné imanie</b>	239190	821155	1342238
<b>Vlastné imanie a záväzky</b>	847780	1476512	1871121



PLH Advanced Engineering SK s.r.o., Thurzova 16, 036 01 Martin, IČO: 47194791 – Výročná správa 2016

### **3.3 Návrh na rozdelenie zisku**

V zmysle ustanovenia spoločenskej zmluvy spoločníci navrhli valnému zhromaždeniu zisk po zdanení vo výške 521084,26€ za rok 2016 ako nerozdelený zisk minulých období.

Hlavné zámery kalendárneho roku 2016 a predpokladaný budúci vývoj spoločnosti.

## **4. Hlavné zámery spoločnosti v roku 2016**

Strategické ciele:

Zabezpečiť zvyšovanie kvality poskytovaných služieb s cieľom posilnenia svojej trhovej pozície a zabezpečenia čo najvyššej spokojnosti odberateľov.

Vybudovať pozíciu stabilného a atraktívneho zamestnávateľa v regióne a odbore

Operatívne ciele:

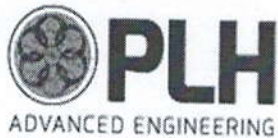
Modernizácia hardvérového vybavenia, zvyšovanie odbornej pripravenosti zamestnancov formou interných a externých školení.

### **4.1 Predpokladaný budúci vývoj spoločnosti**

- Rozvíjať sociálny program spoločnosti za účelom vyššej spokojnosti zamestnancov a zvýšenia atraktívnosti firmy ako zamestnávateľa. Stabilizovať pozíciu a zlepšiť konkurencieschopnosť na trhu dodávateľov v sektore konštrukcie strojov a ich agregátov v strojárstve a tým doceliť aby bola spoločnosť vnímaná ako spoľahlivý dodávateľ služieb najvyššej kvality.
- Systematickým vzdelávaním zvyšovať povedomie zamestnancov a viesť ich k aktívnemu riešeniu úloh v oblasti kvality práce, bezpečnosti práce a ochrany životného prostredia.
- Spoločnosť nepredpokladá v budúcom roku žiadne významné zmeny v svojich aktivitách.

Spoločnosť nebude vykonávať činnosti v oblasti výskumu a vývoja.

Významné udalosti od 01.01.2017 od dátumu vydania výročnej správy



PLH Advanced Engineering SK s.r.o., Thurzova 16, 036 01 Martin, IČO: 47194791 – Výročná správa 2016

Do dátumu vydania výročnej správy sa neudiali žiadne iné významné udalosti, ktoré by už neboli popísané touto výročnou správou.

V Martine 23.03.2017

A handwritten signature in blue ink, consisting of stylized, cursive letters that appear to be "FS".