

Poznámky k individuálnej účtovnej závierke za rok 2016

Čl. I Všeobecné údaje

1. Identifikačné údaje účtovnej jednotky

Názov účtovnej jednotky : Detský domov

Sídlo účtovnej jednotky : ul. Mieru 155, 980 02 Jesenské

Identifikačné číslo (IČO) : 35994517

Dátum zriadenia : 1.10.1996

Spôsob zriadenia : Zriaďovacia listina

Názov zriaďovateľa : Ústredie práce sociálnych vecí a rodiny

Sídlo zriaďovateľa : Špitálske 8, 812 67 Bratislava

Právny dôvod na zostavenie účtovnej závierky: Riadna účtovná závierka

Účtovná jednotka je súčasťou konsolidovaného celku kapitoly 22-Ministerstvo práce sociálnych vecí a rodiny Slovenskej republiky

2. Opis činnosti účtovnej jednotky

Ústavná starostlivosť v štátnych detských domovoch. Detský domov zabezpečuje náhradnú starostlivosť pre deti od 0 do 18 rokov a ďalej až do osamostatnenia najdlhšie však do dovŕšenia 25 rokov veku. Do detského domova sa prijímajú deti na základe rozhodnutia súdu o nariadení ústavnej starostlivosti, predbežného opatrenia a o uložení výchovného opatrenia. Detský domov zriaďuje sieť samostatných výchovných skupín a sieť profesionálnych rodín ako svoje organizačné súčasti.

3. Informácie o štatutárnych zástupcoch a o organizačnej štruktúre účtovnej jednotky

Štatutárny zástupca (meno a priezvisko): k 30.6.2016 – Mgr. Viera Kováčiková

k 30.9.2016 – Mgr. Mária Borbášová, poverená riadením

od 1.10.2016 – Mgr. Mária Borbášová

Funkcia štatutárneho zástupcu : riaditeľka

Schválený počet zamestnancov k 1.1.2016: 37

Upravený počet zamestnancov k 31.12.2016: 38

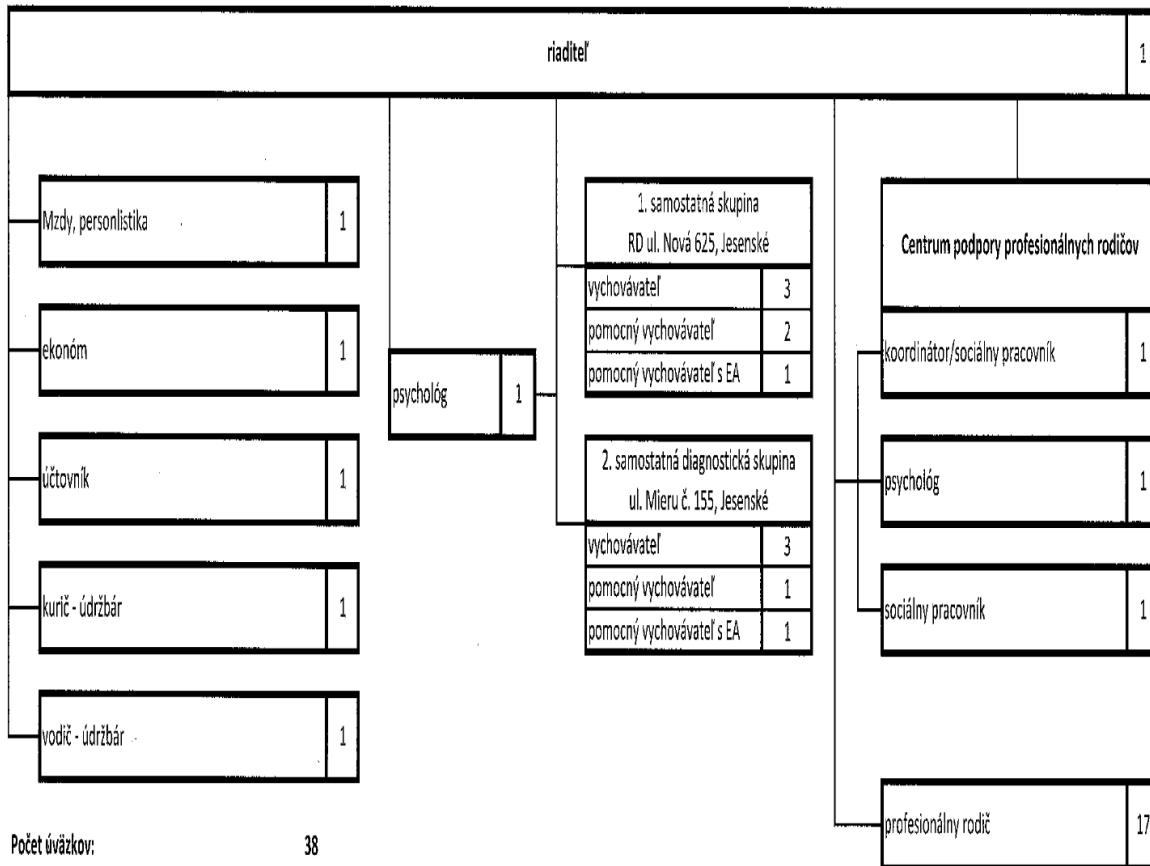
Priemerný počet zamestnancov počas účtovného obdobia: 37,4

Počet zamestnancov ku dňu, ku ktorému sa zostavuje účtovná závierka : 40

z toho počet vedúcich zamestnancov: 1

Detský domov, ul. Mieru č. 155, Jesenské 9890 02

Schéma organizačnej štruktúry



Počet úväzkov:	38
riaditeľ	1
profesionálny rodič	17
sociálny pracovník	2
psychológ	2
zamestnanci priameho kontaktu:	11
- vychovávateľ	6
- pomocný vychovávateľ	3
- pomocný vychovávateľ s EA (ekonom. agenda)	2
ekonomickí zamestnanci	3
prevádzkovi zamestnanci	2

Schéma organizačnej štruktúry je platná a účinná od 1.10.2016

Ústredie práce,
sociálnych vecí a rodiny,
Špitálska 8, 812 67 Bratislava
IČO: 30 794 536

V Bratislave posúdii dňa:

11.9.2016 Mgr. Monika Micheleová

riaditeľka OVOSPODaSKvZ

Ústredie práce, sociálnych vecí a rodiny

V Bratislave schválil dňa:

Mgr. Viera Miklášová

riaditeľka sekcie sociálnych vecí a rodiny

Ústredie práce, sociálnych vecí a rodiny

V Jesenskom predkladá dňa 12.09.2016:

Mgr. Mária Borbášová

poverená riadením detského domova

Čl. II Informácie o účtovných zásadách a účtovných metódach

1. Informácia, či je účtovná zvierka zostavená za splnenia predpokladu, že účtovná jednotka bude nepretržite pokračovať vo svojej činnosti

Účtovná zvierka je zostavená za splnenia predpokladu nepretržitého pokračovania účtovnej jednotky vo svojej činnosti	áno	x
	nie	

2. Zmeny účtovných metód a účtovných zásad

Účtovná jednotka zmenila účtovné metódy, účtovné zásady oproti predchádzajúcemu účtovnému obdobiu	áno	
	nie	x

Druh zmeny	Dôvod zmeny	Vplyv zmeny na hodnotu majetku, záväzkov, vlastného imania a výsledku hospodárenia	Peňažné vyjadrenie
Zmena obsahovej náplne a spôsobu účtovania na účte 428 predovšetkým vo väzbe na úpravu záväzku z odvodu príjmov a v dôsledku tvorby, zúčtovania resp. korekcie OP k pohľadávkam	Usmernenie MF SR - účtovné prípady nemali charakter opravy chýb minulých účtovných období	Zmena účtovania sa premietla na D strane účtu 589 101 Náklady z budúceho odvodu príjmov do rozpočtu zriaďovateľa - predpis	Úplné odpustenie dlhu za r. 2016 – 119,72 € Opravná položka za r. 2016 – 562,27 €

3. Spôsob ocenenia jednotlivých položiek v roku 2016

a) dlhodobý nehmotný majetok nakupovaný

Dlhodobý nehmotný majetok obstaraný kúpou sa oceňuje obstarávacou cenou, ktorá zahrňuje cenu obstarania a náklady súvisiace s obstaraním. Súčasťou obstarávacej ceny dlhodobého nehmotného majetku nie sú úroky z úverov. Zľava z ceny, ktorú poskytol dodávateľ k majetku sa účtuje ako zníženie nákladov na predaný alebo spotrebovaný majetok. **V sledovanom období sme nemali.**

b) dlhodobý nehmotný majetok vytvorený vlastnou činnosťou

Dlhodobý nehmotný majetok vytvorený vlastnou činnosťou sa oceňuje vlastnými nákladmi. Za vlastné náklady sa považujú všetky priame náklady vynaložené na výrobu alebo inú činnosť a všetky nepriame náklady vzťahujúce sa na výrobu alebo inú činnosť. **V sledovanom období sme nemali.**

c) dlhodobý hmotný majetok nakupovaný

Dlhodobý hmotný majetok obstaraný kúpou sa oceňuje obstarávacou cenou, ktorá zahrňuje cenu obstarania a náklady súvisiace s obstaraním. Súčasťou obstarávacej ceny dlhodobého nehmotného majetku nie sú úroky z úverov. Zľava z ceny, ktorú poskytol dodávateľ k majetku sa účtuje ako zníženie nákladov na predaný alebo spotrebovaný majetok. **V sledovanom období sme nemali.**

d) dlhodobý hmotný majetok vytvorený vlastnou činnosťou

Dlhodobý hmotný majetok vytvorený vlastnou činnosťou sa oceňuje vlastnými nákladmi. Za vlastné náklady sa považujú všetky priame náklady vynaložené na výrobu alebo inú činnosť a všetky nepriame náklady vzťahujúce sa na výrobu alebo inú činnosť. **V sledovanom období sme nemali.**

e) dlhodobý nehmotný majetok a dlhodobý hmotný majetok získaný bezodplatne

Dlhodobý majetok nadobudnutý bezodplatným prevodom pri splynutí, zlúčení, rozdelení alebo pri prevode správy sa oceňuje cenou, v ktorej sa doteraz viedol v účtovníctve. Ak cenu nie je možné zistiť, oceňuje sa reálnou hodnotou podľa § 27 ods. 2 zákona č. 431/2002 Z. z. o účtovníctve v z. n. p.. Dlhodobý nehmotný a hmotný majetok obstaraný iným spôsobom (napr. bezodplatne nadobudnutý majetok, delimitovaný, novo zistený majetok pri inventarizácii) sa oceňuje reálnou hodnotou podľa § 27 ods. 2 zákona č. 431/2002 Z. z. o účtovníctve v z. n. p. **V sledovanom období sme nemali.**

f) zásoby nakupované

Zásoby nakupované sa oceňujú obstarávacou cenou, ktorá zahrňuje cenu obstarania a náklady súvisiace s obstaraním. Úroky z cudzích zdrojov nie sú súčasťou obstarávacej ceny. Nakupované zásoby sú oceňované váženým aritmetickým priemerom z obstarávacích cien. Účtovanie obstarania a úbytku zásob sa vykonáva spôsobom A. Nakupované zásoby /PHL, potraviny/ sú oceňované nákupnou cenou. Potraviny sú zaúčtované a vydané rovno do spotreby. Spotreba PHL je vyúčtovaná mesačne.

g) zásoby vytvorené vlastnou činnosťou

Zásoby vytvorené vlastnou činnosťou sa oceňujú vlastnými nákladmi. **V sledovanom období sme nemali.**

h) zásoby získané bezodplatne

Zásoby získané darovaním alebo delimitáciou sa oceňujú reálnou hodnotou podľa § 27 ods. 2 zákona č. 431/2002 Z. z. o účtovníctve v z. n. p.. Toto ocenenie sa upravuje o zníženie hodnoty zásob. V sledovanom období sme evidovali v hodnote 100,00 € - Potravinovú pomoc v DeD.

i) pohľadávky

Pohľadávky pri ich vzniku sa oceňujú menovitou hodnotou. Pohľadávky pri odplatnom nadobudnutí alebo pohľadávky nadobudnuté vkladom do základného imania sa oceňujú obstarávacou cenou, t.j. vrátane nákladov súvisiacich s obstaraním. Výška pohľadávok k 31.12.2016 je 159 140,11 € (evid. na účte 316, prilož. tab. č. 4), opravná položka k pohľadávkam k 31.12.2016 je 133 935,02 € (evid. Na účte 391, prilož. tab. č. 3)

j) krátkodobý finančný majetok

Peňažné prostriedky a ceniny sa oceňujú menovitou hodnotou. Výška krátkodobého finančného majetku k 31.12.2016 je 44 685,82 €.

- Sociálny fond	469,04 €
- Depozitný účet	41 106,77 €
- Mimorozpočtové prostriedky DeD	3 110,01 €

k) časové rozlíšenie na strane aktív

Náklady budúcich období a príjmy budúcich období sú vykázané vo výške, ktorá je potrebná na dodržanie zásady vecnej a časovej súvislosti s účtovným obdobím.

Náklady budúcich období k 31.12.2016 : 875,58 € (účet 381)

l) záväzky vrátane rezerv

Záväzky sa pri ich vzniku oceňujú menovitou hodnotou a pri ich prevzatí sa oceňujú obstarávacou cenou. Ak sa pri inventarizácii zistí, že suma záväzkov je iná ako ich výška v účtovníctve, uvedú sa záväzky v účtovníctve a v účtovnej závierke v tomto zistenom ocenení.

Rezervy sú záväzky s neurčitým časovým vymedzením alebo výškou a oceňujú sa v očakávanej výške záväzku. V účtovnej jednotke sa tvorili ostatné rezervy na nevyfakturované dodávky (neznáma výška) v hodnote 30,60 € (účet 323).

m) časové rozlíšenie na strane pasív

Výdavky budúcich období a výnosy budúcich období sú vykazané vo výške, ktorá je potrebná na dodržanie zásady vecnej a časovej súvislosti s účtovným obdobím. Výnosy budúcich období k 31.12.2016: 1 101.00 € (účet 384).

4. Spôsob zostavenia odpisového plánu pre dlhodobý majetok, doba odpisovania, sadzby odpisov a odpisové metódy pri stanovení účtovných odpisov

Dlhodobý nehmotný majetok a dlhodobý hmotný majetok odpisovaný sa odpisuje podľa odpisového plánu, ktorý bol zostavený v súlade so zákonom č. 431/2002 Z. z. o účtovníctve v z. n. p. na základe predpokladanej doby jeho používania a predpokladaného priebehu jeho morálneho a fyzického opotrebenia. Predpokladaná doba užívania a odpisové sadzby boli stanovené nasledovne:

Odpisová skupina	Doba odpisovania v rokoch	Ročná odpisová sadzba
1	4	25
2	6	16,7
3	12	8,3
4	20	5

Účtovné odpisy boli zaokrúhľované na dve desatinné miesta.

5. Zásady pre zohľadnenie zníženia hodnoty majetku

Hodnota obstarávaného dlhodobého majetku, ktorý sa používa, sa trvalo zníži o oprávky, ktoré zodpovedajú výške opotrebenia majetku.

O opravných položkách sa účtuje v prípade prechodného zníženia hodnoty majetku ku dňu, ku ktorému sa zostavuje účtovná závierka. Opravná položka sa vytvára napr. k pohľadávkam po splatnosti a nedobytným pohľadávkam, kde existuje riziko nevykonalnosti pohľadávok. Účtovná jednotka účtuje o ostatných opravných položkách v zmysle internej normy č. 001/2016 č.6.

Opravné položky sa tvoria len k pohľadávkam, ktoré sú po lehote splatnosti. K pohľadávkam, u ktorých sú uzatvorené platné dohody o splátkach (splátkový kalendár) sa opravné položky netvoria. Opravné položky sa účtujú znížením alebo zrušením v priebehu účtovného obdobia z dôvodu úhrady pohľadávky, resp. jej časti a z dôvodu odpisu pohľadávky, t.j. platného trvalého upustenia od vymáhania pohľadávky (pri preúčtovaní pohľadávky na podsúvahový účet), prípadne pri oprave výšky pohľadávky a pod. Tvorba opravných položiek (ďalej len „OP“) sa účtuje na MD účtu 558 a Dal účtu 391.

Kritériá pre tvorbu OP:

- splatnosť menej ako 12 mesiacov: OP=0
- splatnosť pohľadávky viac ako 12 mes. a menej ako 36 mesiacov: OP=70%
- splatnosť pohľadávky viac ako 36 mesiacov: OP=100%

OP sa zúčtuje znížením alebo zrušením v prospech účtu 658 a na ľarchu účtu 391.

6. Zásady pre vykazovanie transferov

Dotácie, príspevky, rozpočtové bežné výdavky, kapitálové výdavky, grant a iné finančné operácie sa účtujú ako transfery, bežné transfery alebo kapitálové transfery v súlade s § 19 Opatrenia Ministerstva financií Slovenskej republiky z 8. augusta 2007 č. MF/16786/2007-31, ktorým sa ustanovujú podrobnosti o postupoch účtovania a rámcovej účtovej osnove pre rozpočtové organizácie,

príspevkové organizácie, štátne fondy, obce a vyššie územné celky v z. n. p. Zásady pre vykazovanie transferov sa riadia Metodickým usmernením Ministerstva financií Slovenskej republiky pre kapitoly štátneho rozpočtu v oblasti účtovania a vykazovania transferov.

7. Spôsob prepočtu údajov v cudzích menách na menu euro

Majetok a záväzky vyjadrené v cudzej mene sa prepočítavajú na slovenskú menu euro referenčným výmenným kurzom určeným a vyhláseným Európskou centrálnou bankou alebo Národnou bankou Slovenska v deň predchádzajúci dňu uskutočnenia účtovného prípadu alebo v iný deň, ak to ustanovuje osobitný predpis, resp. v deň, ku ktorému sa zostavuje účtovná závierka.

Na ocenenie prírastku cudzej meny nakúpenej za menu euro sa použije kurz, za ktorý bola táto cudzia mena nakúpená. Na úbytok rovnakej cudzej meny v hotovosti sa použije prepočet cudzej meny na eurá cena zistená váženým aritmetickým priemerom. Na ocenenie pohľadávky a záväzkov v cudzej mene spojených s účtovaním poskytnutého alebo prijatého preddavku v cudzej mene sa použije kurz v čase prijatia alebo poskytnutia preddavku.

ČI. III

Informácie o údajoch na strane aktív súvahy

A) Neobežný majetok

1. Dlhodobý nehmotný majetok, dlhodobý hmotný majetok a dlhodobý finančný majetok

Údaje o stave a pohybe na účtoch dlhodobého majetku sú uvedené v Tabuľke č. 1 (číslovanie tabuliek je zhodné s číslom tabuliek generovaného centrálnym konsolidačným systémom pre tabuľkovú časť poznámok) tabuľkovej časti poznámok. *Údaje obsiahnuté v tabuľke sú generované z údajov predloženého KB, hárku 6. Oprava významných chýb minulých rokov je zaúčtovaná na účte 081 – Oprávky k stavbám v hodnote: 10 511,49 € - mimoriadny prepočet odpisov za obdobie r. 2008 až 2015.*

Spôsob a výška poistenia dlhodobého majetku

KOOPERATÍVA	Číslo zmluvy: 6562421613/ číslo návrhu: 3553041222	Poistenie zodpovednosti za škodu	61,20 €
	OPEL VIVARO EČV: RS 647AX od 16.2.16 do 15.2.2017	spôsobenú prev. Motor. Vozidla	
KOOPERATÍVA	Číslo zmluvy: 6562416267/číslo návrhu: 0513041210	Havarijné poistenie súboru vozidiel	185,28 €
ALLIANZ	Číslo zmluvy: 700322032	Havarijné poistenie ECONOMY	211,41 €
	Škoda Fabia RS563BR od 16.11.16- do 15.11.2017		
ALLIANZ	Číslo zmluvy: 8018394852	Povinné zmluvné poistenie	98,07 €
	Škoda Fabia RS563BR od 16.11.16- do 15.11.2017	STANDARD	
ALLIANZ	Číslo zmluvy:511039629/č.návrhu 9979337481	PP 01 Komplexné poistenie majetku	497,36 €
	2x ročne od 15.03.16- do 14.09.2016	D1D2a hnutelných vecí	
	od 15.09.16-do 14.03.2017		
UNIQA poisť.	Číslo zmluvy: 3007012444	Havarijné poistenie KASKO	175,23 €

	DACIA LOGAN RS968CD od 3.10.16- do 3.10.2017		
UNIQA poisť.	Číslo zmluvy: 8000281294 PP53/2016	Povinné zmluvné poistenie	89,16 €
	DACIA LOGAN RS968CD od 3.10.16- do 3.10.2017	zodpovednosti za škodu spôsobenú	
		prevádzkou mot.vozidla	89,16 €

B) Obežný majetok

1. Zásoby

Položka zásob – číslo a názov účtu	Riadok súvahy	Hodnota zásob brutto k 31.12. bezprostredne predchádzajúceho účtovného obdobia	Hodnota opravnej položky k zásobám k 31.12. bezprostredne predchádzajúceho účtovného obdobia	Tvorba opravnej položky	Zníženie opravnej položky	Zrušenie opravnej položky	Hodnota opravnej položky k zásobám k 31.12. bežného účtovného obdobia	Opis dôvodov tvorby, zníženia, zrušenia opravnej položky k zásobám	Hodnota zásob brutto k 31.12. bežného účtovného obdobia	Hodnota zásob netto k 31.12. bežného účtovného obdobia
a	b	1	2	3	4	5	6	7	8	9
112-Materiál	35	216,07	0	0	0	0	0	0	222,00	222,00
Spolu	x	216,07	0	0	0	0	0	0	222,00	222,00

112301 – Pohonné hmoty - hodnota zásob k 31.12.2016: 222,00 €.

OP k zásobám nevykazujeme.

Spôsob a výška poistenia zásob – v sledovanom období nevykazujeme.

2. Pohľadávky – tabuľka č. 4

a) Významné pohľadávky podľa jednotlivých položiek súvahy

Pohľadávka – číslo a názov účtu	Riadok súvahy	Hodnota pohľadávok	Opis
a	1	2	3
316- Pohľadávky z nedaň. rozp.příjmov	66	159 140,11 €	Pohľadávky z nedaňových rozpočtových príjmov (Súvaha riadok č.66-brutto) - Krátkodobé pohľadávky
Spolu	x		x

Právny dôvod vzniku pohľadávky: §6, odst. 1 zákona č. 305/2005 Z.z. - úhrada za poskytovanú starostlivosť.

b) Opravné položky k pohľadávkam

Pohľadávka – číslo a názov účtu	Riadok súvahy	Hodnota opravnej položky k 31.12. bezprostredne predchádzajúceho účtovného obdobia	Tvorba opravnej položky	Zníženie opravnej položky	Zrušenie opravnej položky	Hodnota opravnej položky k 31.12. bežného účtovného obdobia	Opis dôvodov tvorby, zníženia, zrušenia opravnej položky k pohľadávkam
a	b	1	2	3	4	5	6
391-Ostatné opravné položky k pohľadávkam – Súv. č.66 (korekcia)	66	152 484,62	562,27	4 399,70	14 712,16	133 935,02	Vid'. nižšie uvedený popis
Spolu	x	152 484,62	562,27	4 399,71	14 712,16	133 935,02	

Vývoj opravnej položky k pohľadávkam je taktiež uvedený v Tabuľke č. 3 (číslovanie tabuliek je zhodné s číslom tabuliek generovaného centrálnym konsolidačným systémom pre tabuľkovú časť poznámok) tabuľkovej časti poznámok. **Opravná položka k pohľadávke sa tvorí najmä k pohľadávke, pri ktorej je opodstatnené predpokladať, že ju dlžník úplne alebo čiastočne nezaplatí. Zníženia OP k pohľadávkam sa účtuje pri úhradách za minulé obdobie k čomu bola tvorená OP. Zrušenia OP k pohľadávkam sa účtuje pri trvalom upustení od vymáhania pohľadávok štátu.**

c) Pohľadávky podľa doby splatnosti

Štruktúra pohľadávok podľa doby splatnosti ako aj opis pohľadávok podľa zostatkovej doby splatnosti k 31. 12. bežného účtovného obdobia a k 31. 12. bezprostredne predchádzajúceho účtovného obdobia sa uvádza v Tabuľke č. 4 tabuľkovej časti poznámok.

Pohľadávky v lehote splatnosti k 31.12.2016 5 148,16 €
Pohľadávky po lehote splatnosti k 31.12.2016 153 991,95 €
S p o l u (tab. č. 4) : 159 140,11 €

3. Finančný majetok

Krátkodobý finančný majetok	Riadok súvahy	Zostatok k 31.12. bezprostredne predchádzajúceho účtovného obdobia	Prírastky	Úbytky	Zostatok k 31.12. bežného účtovného obdobia
a	b	1	2	3	4
Bankové účty - 221	88	38 981,84	47 863,02	42 159,04	44 685,82
Spolu	x	38 981,84	47 863,02	42 159,04	44 685,82

221 701 – účet SF pre DeD – PS: 829,64 € prírastok – pov. prídel do SF: 3 266,65 € úbytok – príspevok na stravovanie zamestnancov, jub. Odmeny: 3 627,25 € KS: 469,04 €

221 702 – Depozitný účet pre DeD – PS: 37 742,19 € prírastok – mzdy a odvody za mes.12/2016: 41 106,77 €, sirotský dôchodok chovancom: 789,60 €, úbytok: - mzdy a odvody za mes. 12/2015: 37 742,19, preúčtovanie sir. dôch. na vkladné knižky: 789,60 €, KS: 41 106,77 €

224703 – Mimorozpočtové prostriedky – PS: 410,01 € prírastok(sponzorský dar): 2 700,00 € KS: 3 110,01 €

4. Časové rozlišení aktív

Časové rozlišení aktívne	Riadok súvahy	Zostatok k 31.12. bezprostredne predchádzajúceho účtovného obdobia	Prírastky	Úbytky	Zostatok k 31.12. bežného účtovného obdobia	Opis významných položiek časového rozlišenia
a	b	1	2	3	4	5
Náklady budúcich období	111	794,26	875,58	794,26	875,58	Predplatné poisťné
Spolu	x	794,26	875,58	794,26	875,58	x

Čl. IV Informácie o údajoch na strane pasív súvahy

A) Vlastné imanie

Prehľad o pohybe vlastného imania v členení podľa jednotlivých položiek súvahy je uvedený v Tabuľke č. 5 tabuľkovej časti poznámok.

Názov položky	Zostatok k 31.12. bezprostredne predchádzajúceho účtovného obdobia	Prírastky	Úbytky	Presun	Zostatok k 31.12. bežného účtovného obdobia
a	1	2	3	4	5
Oceňovacie rozdiely z precenenia majetku a záväzkov					
Oceňovacie rozdiely z kapitálových účastín					
Zákonný rezervný fond					
Ostatné fondy					
Nevysporiadaný výsledok hospodárenia minulých rokov	25 943,47	10 511,49	10 511,49	-26 192,81	-249,34
Výsledok hospodárenia	-26 192,81	990,73	0,00	26 192,81	-990,73
Spolu	-249,34	11 502,22	10 511,49	0,00	-1 240,07

B) Záväzky

1. Rezervy

a) Ostatné dlhodobé rezervy - nevyskytujú

Stav a vývoj ostatných dlhodobých rezerv je uvedený v Tabuľke č. 7 tabuľkovej časti poznámok.

b) Ostatné krátkodobé rezervy

Stav a vývoj ostatných krátkodobých rezerv je uvedený v Tabuľke č. 7 tabuľkovej časti poznámok.

PS k 1.1.2016	962,69 €
Tvorba rezerv k 31.12.2016 (nevymfakturované dodávky – neznáma výška)	30,60 €
Použitie rezerv k 31.12.2016	834,42 €
Zrušenie rezerv k 31.12.2016	128,27 €
Zostatok rezerv (nevymfakturované dodávky – neznáma výška)	30,60 €

2. Závazky podľa doby splatnosti

Štruktúra záväzkov podľa doby splatnosti ako aj opis záväzkov podľa zostatkovej doby splatnosti k 31. 12. bežného účtovného obdobia a k 31. 12. bezprostredne predchádzajúceho účtovného obdobia sa uvádza v Tabuľke č. 8 tabuľkovej časti poznámok.

Závazky v lehote splatnosti:	45 882,86 €
V tom : záväzky so zostatkovou dobou splatnosti do jedného roka vrátane	45 413,82 €
326 – nevyfakturované dodávky	2 307,05 €
331 - zamestnanci	22 343,55 €
336 – zúčtov. s org. soc. a zdrav. poisť.	15 251,76 €
342 – ostatné priame dane	2 889,07 €
379 – iné záväzky / zrážky zo mzdy/	622,39 €
372 – Transf. a ost.zúčt.so subj.mimo VS (sponz.dar-účelový)	2 000,00 €
Závazky zo zostatkovou dobou splatnosti od 1 do 5 rokov vrátane	469,04 €
472 – záväzky zo sociálneho fondu	469,04 €

3. Časové rozlíšenie pasív

Časové rozlíšenie pasívne	Riadok súvahy	Zostatok k 31.12. bezprostredne predchádzajúceho účtovného obdobia	Prírastky	Úbytky	Zostatok k 31.12. bežného účtovného obdobia	Opis významných položiek časového rozlíšenia
a	b	1	2	3	4	5
Výnosy budúcich období (384)	182	410,01	700,00	0,00	1 110,01	Dary a granty od iných subjektov
Spolu	x	410,01	700,00	0,00	1 110,01	x

Závazky z prijatých kapitálových transferov zaúčtovaných na účte 384 - neevidujeme

ČI. V Informácie o výnosoch a nákladoch

1. Výnosy

Druh výnosov	Popis (číslo účtu a názov)	Suma v €
64 – Ostatné výnosy z prevádzkovej činnosti	646101- Výnosy z odpísaných pohľadávok	10,00
	648105 – Ostatné výnosy DeD . - pohľadávky	27 010,67
	6481051 – Ostatné výnosy DeD - vratky	745,44
	648111 – Ostatné výnosy DeD – potrav.pomoc	100,00
65 – Zúčtov. rezerv a OP prev. fin. činn.	653 105 – Zúčtov. ostat.rez.na nevyfakt. dodávky	834,42
	653 106 – Zrušenie nepouž. ost. rez. na nevyfakt. dod.	128,27
	658 101 - Zúčtov. OP k pohľadávkam	19 111,87
68 – Výnosy z transf. a rozp. príjmy v ROPO	681 101 – Výnosy z bež. transf. zo ŠR – od zriaďov.	668 429,47
	682 101 – Výnosy z kap. Transf. zo ŠR – od zriaďov.	26 774,10
S P O L U :		743 144,24

2.Náklady

Druh nákladov	Popis (číslo účtu a názov)	Suma v €
50-Spotrebované nákupy	501101 Spotreba DHM - inter.vybav. do 1 700 €	2 865,17
	501102 Spotreba DHM – výpoč. technika do 1 700 €	206,38
	501103 Spotreba DHM – telekom.tech.do 1 700 €	20,00
	501104 Spotreba DHM do 1700 €-prev. stroje, tech.	1 387,71
	501106 Spotreba všeobecného materiálu	7 951,56
	5011092 Spotreba kníh, časopisov, dennej tlace-subj.mimo SC	484,67
	501111 Spotreba potravín	13 428,51
	501112 Spotreba pohonných látok, mazív, olejov	2 602,91
	50111220 Spotreba palív do kosačky	25,02
	501113 Lieky a drobný zdr.materiál	881,77
	501114 Spotreba ošatenia pre chovancov	1 842,09
	501115 Spotreba potravín-potrav.pomoc DeD	100,00
	50210102 Spotreba elektr. energ.-subj. mimo SC	5 556,58
	50210202 Spotreba plynu – subjekty mimo SC	10 084,25
	50210402 Spotreba vody – subjekty mimo SC	910,80
51-Služby	51110602 Rut.a št.úd.budov,pr.,obj.-subj.mimo SC	3 344,20
	511107 Servis mot.vozidiel	1 826,10
	512101 Tuzemské pracovné cesty	739,88
	51310302 Nákl.na obč.-or.šk.,sem.-subj.mimo SC	95,79
	51810402 Popl.za kom.infraš.inter.-subj.mimo SC	153,99
	51820101 Poštovné-bežné-nevykaz.v KB	596,53
	51820302 Telef.popl.,fax-mimo SC	1 609,62
	51820402 Popl.za kom.infraš.inter. subj.mimo SC	1 146,41
	518205 Poštovné bežné platené v hotovosti	45,64
	51830202 Všeob.sl./uprat.,čist.,odpad/-subj.mimo SC	1 610,18
	51830301 Štočné subj. SC	259,84
	51840102 Školenie,kurzy,semináre,porady-subj.mimoSC	1 250,80
	518404 Provízie za sprostr.-platene	6,91
	518405 Prepravné	1 066,52
	518406 Propagácia,reklama,inzerca	95,95
	518 408 Poplatok za parkovanie	23,90
	518409 Iné služby	3,90
	518410 Poplatok za recept	19,55
	51841302 Oprava a údržba softv.-subj.mimo SC	119,50
	52-Osobné náklady	521101 Tarifný plat
521102 Ostatné príplatky		20 884,33
521104 Odmeny		15 850,00
521107 Náhrada mzdy a platu		35 456,80
521108 Osobný príplatok		25 558,99

	521201	Dohody o vykonaní práce	1 353,00
	524101	Poistné na nemocenské poist.	4 880,51
	524102	Poistné na starobné poist.	49 001,72
	524103	Poistné na úrazové poist.	2 815,24
	524104	Poistné na invalidné poist.	9 865,64
	524105	Poistné na poist. v nezamestnan.	3 212,49
	524106	Poistné na poist. do rez. fondu	16 623,82
	524201	Poist. do VŠZP	21 800,93
	524202	Poistné do ostatných ZP	12 105,64
	525101	Doplnkové dôchodkové poistenie	3 995,62
	527101	Prídel do sociálneho fondu	3 266,65
	52710201	Prisp.na záv.strav.55%	19 856,89
	527104	Odchodné	2 892,00
	527105	Náhrady za prvých 10 dní PN	1 979,25
	527109	Preventívne prehliadky-zamestnancov	98,00
53-Dane a poplatky	538101	Poplatky správne, súdne, notárske	19,50
54- Ostatné náklady na prev.činnosť	544101	Zmluvné pokuty,penále a úroky z omešk.	41,90
	546101	Odpis pohľadávky/pri trvalom up.od vymáh.	14 886,14
	548701	Vreckové chovanci	7 208,90
	548702	Cestovné chovanci	63,27
	54870301	Soc.N-strav.deti v ded-subj.SC	1 097,86
	54870302	Soc.N-strav.deti v ded-subj.mimo SC	933,20
	548704	Iné N-rekreáciechovanci	528,00
	548705	Soc.N stravne deti v ded-sanácia rod.	3 121,76
	548706	Soc.N-prisp.na uľahč.osamost.sa	6 329,40
	548707	Náklady PR - 642030 - úhrada	77 671,23
	548708	Náklady PR - 642030 - na bývanie	8 063,56
	54879901	Iné nákl.ded.-subj. SC	142,75
	54879902	Iné nákl.ded.-subj.mimo SC	675,70
55-Odfpisy,rezervy a opravne položky z prevádzkovej činnosti	551102	Odpisy dlhodob.hmot.maj.	26 774,10
	553105	Tvorba ost.rez.z prev.činn.-nevyfakt.dod.	30,60
	558101	Tvorba ostat.oprav.pol.k pohľadávkam	562,27
56-Finančné náklady	568101	Poplatky banke	50,50
	568102	Pov.zmluv.a hav.poistenie mot.vozidiel	913,57
	568106	Poistenie nehnuteľností	844,87
	568107	Poistenie ostatného majetku	64,47
58-Náklady na transf.a nákl.z odvodu príjmov	588101	Nákl.z odvod.prij.do rozp.zariad.-predpis	3 079,12
	588102	Nákl.z odv.prijm.do rozp.zariad.-úhr.s OP	4 399,71
	589101	Nákl.z bud.odv.prij.do rozp.zriad.	23 943,83
S P O L U :			744 134,97

Čl. VI
Informácie o údajoch na podsúvahových účtoch

1. Informácie o položkách prenajatého majetku, majetku prijatého do úschovy a o odpísaných pohľadávkach

Druh položky	Hodnota	Účet
a	1	2
Vypožičaný majetok	8 063,83 €	751 111
Trvalé upust.od vymáh.pohl.DeD	14 487,06 €	751 404
Spolu	22 550,89 €	751

Čl. VII
Informácie o iných aktívach a iných pasívach

- 1. Iné aktíva a iné pasíva - nemáme**
- 2. Ostatné finančné povinnosti – nemáme**

Čl. VIII
Informácie o spriaznených osobách a o ekonomických vzťahoch účtovnej jednotky a spriaznených osôb – nie sú známe

Čl. IX
Informácie o rozpočte a hodnotenie plnenia rozpočtu

:

a) Príjmy rozpočtu

Prehľad príjmov rozpočtu je uvedený v Tabuľke č. 12 tabuľkovej časti poznámok.

b) Výdavky rozpočtu

Prehľad výdavkov rozpočtu je uvedený v Tabuľke č.13 tabuľkovej časti poznámok.

c) Finančné operácie

Informácie o finančných operáciách s finančnými aktívami za bežné účtovné obdobie a bezprostredne predchádzajúce účtovné obdobie sú uvedené v Tabuľke č.14 tabuľkovej časti poznámok.

Čl. XII

Informácie o skutočnostiach, ktoré nastali po dni, ku ktorému sa zostavuje účtovná závierka do dňa zostavenia účtovnej závierky

Po 31. decembri 2016 nenastali také skutočnosti, ktoré by si vyžadovali zverejnenie alebo vykázanie v individuálnej účtovnej závierke za rok 2016.