

JINEX, s.r.o.

M. Rázusa 15/3930, 010 01 Žilina

Výročná správa 2016



JINEX, s.r.o.

M. Rázusa 15/3930, 010 01 Žilina



Ekonomické výsledky, ktoré priniesol rok 2016 sú pre spoločnosť JINEX, s.r.o. priaznivé, podobne ako tomu bolo aj v predchádzajúcich rokoch. Spoločnosť si tak drží vytýčený smer vo vývoji rozhodujúcich ekonomických ukazovateľov.

Spoločnosť bola založená v r. 1998 a hlavným predmetom jej činnosti je výroba a spracovanie mäsa. Firma sa etablovala v Žiline, v krajskom meste a jej pôsobnosť sa postupne rozrástla na územie celého žilinského kraja. Mäsokútky, cez ktoré spoločnosť realizuje maloobchodný predaj mäsa a mäsových výrobkov, sú rozmiestnené vo viacerých mestách a obciach žilinského kraja: Čadca, Turzovka, Kysucké Nové Mesto, Považská Bystrica, Martin, Oščadnica, Skalité a Raková. Spomínané mäsoútky sú zriadené v predajniach spoločnosti COOP Jednota, s. d., s ktorou spolupracuje už niekoľko rokov.

I keď výsledky dosiahnuté v maloobchodných predajniach, sú priaznivé, hlavnou formou odbytu výrobkov je veľkoobchodná činnosť.

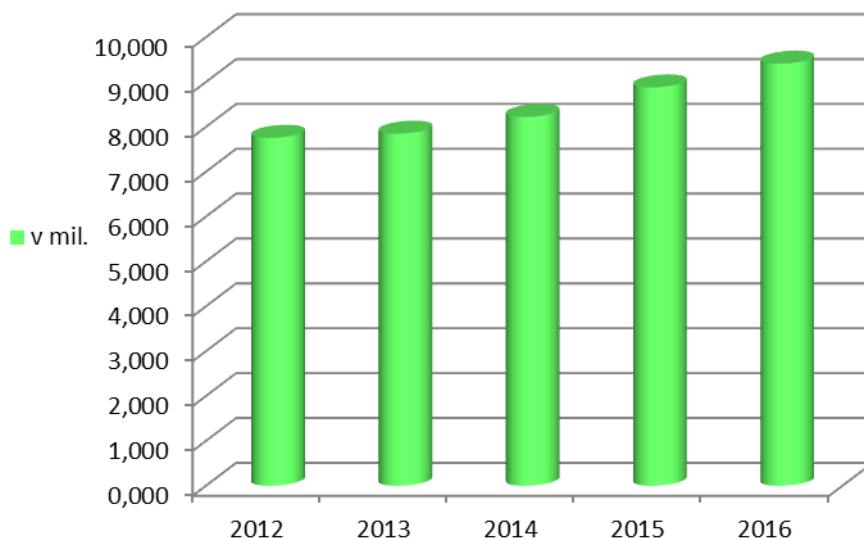


JINEX, s.r.o.

M. Rázusa 15/3930, 010 01 Žilina

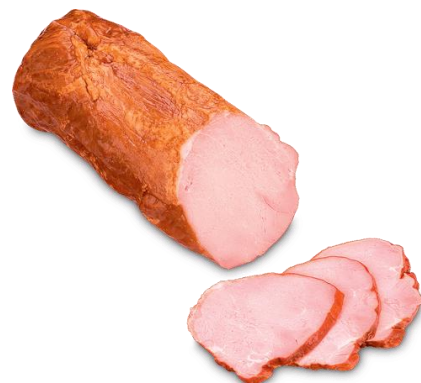
Porovnanie výnosov od r. 2012 do r. 2016

Ukazovateľ	2012	2013	2014	2015	2016
601	5 245 775	5 234 120	5 340 728	5 928 210	6 392 088
604	1 323 741	1 427 765	1 532 617	1 550 738	1 651 247
61	-21 479	-9 735	-13 897	28 161	7 634
62	1 208 108	1 197 434	1 362 149	1 373 220	1 358 808
Spolu	7 756 145	7 849 584	8 221 597	8 880 329	9 409 777



Významní odberatelia:

- COOP JEDNOTA, spotrebné družstvo Čadca
- COOP JEDNOTA, spotrebné družstvo Žilina
- COOP JEDNOTA, spotrebné družstvo Martin
- SOBČIAK, s.r.o.
- Čička, s.r.o.
- COOP JEDNOTA, spotrebné družstvo Trstená
- Gaško Jaroslav – Potraviny – mäso - údeniny

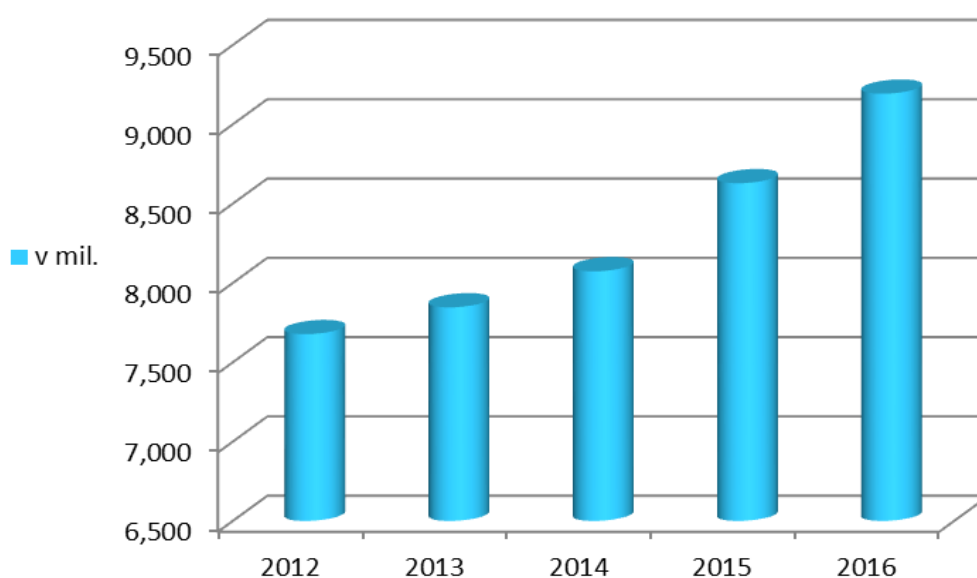


JINEX, s.r.o.

M. Rázusa 15/3930, 010 01 Žilina

Porovnanie nákladov od r. 2012 do r. 2016

	2012	2013	2014	2015	2016
Celkové náklady	7 677 324	7 846 388	8 073 734	8 628 899	9 193 388
z toho: sk. 50	6 812 517	6 831 229	7 181 790	7 617 876	8 063 800
z toho: sk. 51	203 489	289 025	196 972	217 011	281 251
z toho: sk. 53	13 075	19 686	16 005	15 423	16 212
z toho: 551	160 893	152 624	132 349	152 629	164 322
z toho: sk. 56	20 385	20 326	18 477	18 647	18 569



Významní dodávatelia:

- Arpád Albert – Bitúnok Senec
- Leras, s.r.o., Sered'
- VION Vilshofen GmbH, (Nemecko)
- Tešínske jatky, s.r.o. (Česká republika)
- MAS Sp, z.o.o. (Poľsko)
- SVAMAN, s.r.o., Myjava
- TRADECO, s.r.o., Uherské Hradište (Česká republika)



JINEX, s.r.o.

M. Rázusa 15/3930, 010 01 Žilina

Svojim dodávateľom i odberateľom venuje vedenie spoločnosti patričnú pozornosť. Zakladá si na tom, aby si svoje záväzky plnila včas a bez zvyšku, dbá na dôslednom plnení zmluvných dodávok v dohodnutej kvalite. Voči odberateľom taktiež drží zásadu dodávania výrobkov v dohodnutej kvalite a v dohodnutom čase. Prípadným reklamáciám je priebežne venovaná zodpovedajúca starostlivosť, tak aby sa nejasnosti vybavili v čo najkratšom čase a k spokojnosti zmluvných strán. Takýmto prístupom sa snaží udržiavať dlhodobé vzťahy tak v skupine dodávateľov ako aj odberateľov.

Úsilie v serióznom prístupe k práci, k povinnostiam aj k obchodným vzťahom je to, čo vyplýva zo skutočnosti, že firma je vedená ako rodinný podnik. Majiteľ, ktorý je spoločníkom a konateľom v jednej osobe, bol v roku 2015 oslovený a zaradený medzi významné osobnosti Českej a Slovenskej republiky, ktoré dosiahli v priebehu posledných rokov významné úspechy. Jeho dvaja synovia zohrávajú dôležitú úlohu pri komplexnom riadení výrobného a odbytového úseku spoločnosti. Nie menej dôležitú úlohu zohráva manželka majiteľa, ktorá pôsobí na ekonomickom úseku a tak dohliada na priebeh všetkých administratívnych prác. Tento spôsob realizácie smerovania spoločnosti dáva záruku, že dôraz, kladený na tradičné hodnoty – ako sú kvalita, serióznosť, zodpovednosť – sú pre firmu dlhodobým strategickým cieľom.



JINEX, s.r.o.

M. Rázusa 15/3930, 010 01 Žilina

V priebehu rokov sa z firmy JINEX, s.r.o. stala moderná výrobňa mäsa a mäsových výrobkov, vybavená potrebným strojným a technologickým zariadením, pri ktorom pracujú zodpovedajúco vyškolení a vybavení zamestnanci. Prvoradá pozornosť vedenia firmy je venovaná výrobnjej časti procesu a zefektívneniu výroby. Stroje a zariadenia obstarané v predchádzajúcich rokoch zabezpečujú a zefektívňujú celý výrobný proces. V roku 2016 spoločnosť opäť investovala prostriedky na nákup niekoľkých nových strojov a zariadení pre výrobný proces, pričom niektoré už dosluhujúce nahradila práve novými, efektívnejšími. Obstaraný bol napr. injektor, sprcha na schladenie výrobkov či varná veža na šunku. Pôvodné chladiarenské zariadenie bolo nahradené úplne novým. Taktiež bolo v priebehu roka 2016 obnovené a zmodernizované osvetlenie vo výrobných priestoroch. Spoločnosť do budúcnosti plánuje sústrediť všetko svoje úsilie do výroby a odbytu svojich výrobkov, aby neustále upevňovala svoju pozíciu na trhu, ktorú buduje už niekoľko desaťročí.

Spoločnosť vytvorila, udržiava a neustále zdokonaľuje systém riadenia kvality. V tejto oblasti dodržiava zásady prísne kontrolovanej kvality podľa štandardov HACCP. Keďže výraznejší nárast objemu výroby je limitovaný existujúcou konkurenciou a vývojom ekonomickej sily obyvateľstva, je pozornosť vedenia firmy zameraná na kvalitu vyrábaných mäsových výrobkov, ich jedinečnosť a tradičnú receptúru, ktorá môže zaujať labužníkov a spotrebiteľov, ktorí pri výbere tovaru kladú dôraz na pomer kvality a ceny. V tejto oblasti sa spoločnosť JINEX, s.r.o. môže pochváliť, že je jedným z troch slovenských výrobcov tradičných špekáčiek a spišských párkov. Túto výnimočnosť potvrdzujú certifikáty, vydané Certifikačným orgánom pre poľnohospodárske a potravinárske výrobky. Spoločnosť v priebehu roka 2016 registrovala aj niektoré výrobky pod vlastnú ochrannú známku, čím zabezpečila ich jedinečnosť a nezameniteľnosť.

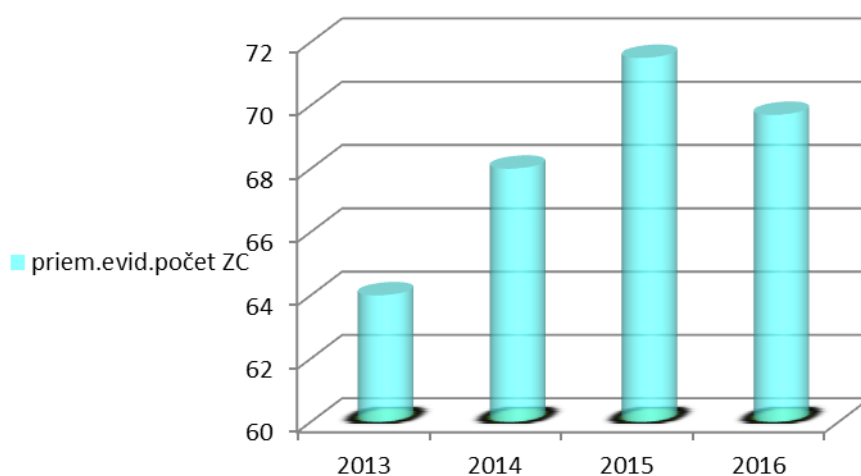


JINEX, s.r.o.

M. Rázusa 15/3930, 010 01 Žilina

Počet zamestnancov k 31.12.2016 bol 72 osôb; priemerný evidenčný počet zamestnancov za rok 2016 je 69,7 osôb. Z tohto počtu majú 3 osoby štatút riadiaceho pracovníka. Fluktuácia zamestnancov je v podniku pomerne nízka. Keď však spoločnosť potrebuje nevyhnutne rozšíriť rady svojich pracovníkov o nových zamestnancov, stretáva sa s vážnym problémom, pretože trh práce neposkytuje takú kvalifikovanú pracovnú silu, ktorá by spĺňala podmienky spoločnosti. Preto aj v školskom roku 2016/2017 spoločnosť JINEX, s.r.o. vstúpila do procesu vzdelávania žiakov Strednej odbornej školy podnikania v Žiline, pričom žiaci z tejto školy absolvujú svoju odbornú prax priamo pri výrobnom procese v podniku, čím môžu získať veľmi vzácne praktické skúsenosti a zároveň si spoločnosť takýmto spôsobom vychováva vlastných zamestnancov. Samozrejme je tu aj riziko, že žiaci po absolvovaní štúdiu nebudú chcieť ostať pracovať v podniku, ale pôjdu vlastnou cestou.

	2013	2014	2015	2016
priemerný evidenčný počet zamestnancov	64	68	71,5	69,7
mzdové náklady (účty 521,522)	331 461	351 362	399 343	424 460



JINEX, s.r.o.

M. Rázusa 15/3930, 010 01 Žilina

Spoločnosť sa skladá z vlastnej výrobnjej prevádzky na ulici M. Rázusa v Žiline, kde sú aj priestory pre ekonomický úsek a vedenie spoločnosti. Okrem toho prevádzkuje 9 maloobchodných predajní, tzv. mäsokútky, a to v priestoroch obchodnej siete spoločnosti COOP Jednota na území celého Žilinského kraja (Čadca, Turzovka, Kysucké Nové Mesto, Považská Bystrica - Tempo, Martin, Oščadnica, Skalité, Raková, Považská Bystrica–supermarket).



JINEX, s.r.o.

M. Rázusa 15/3930, 010 01 Žilina

Krátkodobým strategickým cieľom spoločnosti je udržanie postavenia najväčšieho výrobcu mäsa a mäsových výrobkov v Žilinskom kraji.

Dlhodobým strategickým cieľom spoločnosti je neustále upevňovanie pozície na trhu v žilinskom kraji, a to predovšetkým v oblasti kvality výroby a odbytu; taktiež má za cieľ nájsť vhodný spôsob efektívneho využitia obstaraných nehnuteľností.

Prioritou je udržiavanie nadštandardných požiadaviek na tradičnú receptúru a kvalitu výroby a výrobkov a splnenie všetkých obchodných požiadaviek veľkoobchodu i maloobchodu.

V snahe zabezpečiť tieto ciele je prvoradá pozornosť vedenia spoločnosti zameraná na udržanie kvalitatívnej úrovne výroby a jej ďalšiu modernizáciu.



JINEX, s.r.o.

M. Rázusa 15/3930, 010 01 Žilina

1. *Názov a sídlo spoločnosti, zostavujúcej výročnú správu*

JINEX, s.r.o.

M. Rázusa 15/3930

010 01 Žilina

2. *Hlavné činnosti spoločnosti podľa výpisu z OR*

- ✓ výroba mäsových výrobkov a ich predaj
- ✓ veľkoobchodná činnosť v rozsahu voľnej živnosti
- ✓ maloobchodná činnosť v rozsahu voľnej živnosti
- ✓ sprostredkovateľská činnosť
- ✓ činnosť v oblasti nehnuteľností, prenájom nebytových priestorov
- ✓ prenájom nehnuteľností spojený s poskytovaním iných než základných služieb spojených s prenájomom
- ✓ prenájom hnutelných vecí

3. *Štatutárne orgány spoločnosti*

Jiří Nedzbala - konateľ; Ing. Igor Nedzbala – konateľ.

Spoločnosť nemá zriadené dozorné orgány.

4. *Štruktúra spoločníkov a ich podiel na ZI*

Spoločnosť má jediného spoločníka, ktorý vlastní 100 % podiel na základnom imaní.

Základné imanie vo výške 300.000 € má pán Nedzbala splatené v plnom rozsahu.

5. *Genéza a predpoklad budúceho vývoja spoločnosti*

Spoločnosť bola založená 24.9.1998 a do obchodného registra zapísaná dňa 2.11.1998. Presadila sa na trhu s mäsovými výrobkami v Žiline a svoje postavenie si udržiava. Hlavným zameraním spoločnosti zostáva snaha udržať si existujúce postavenie na trhu, postupne ho rozširovať. Presadzovať sa cez vysokú kvalitu a jedinečnosť svojich výrobkov. Podporiť rozvoj spoločnosti posilnením odbytovej činnosti a rozvojom nových marketingových stratégií.



6. Ďalšie informácie o spoločnosti

- ✓ spoločnosť nemá zriadenú organizačnú zložku v zahraničí
- ✓ spoločnosť neúčtovala o nákladoch na činnosti v oblasti výskumu a vývoja
- ✓ spoločnosť neúčtovala o obstarávaní vlastných akcií, dočasných listov ani obchodných podielov
- ✓ spoločnosť nie je neobmedzene ručiacim spoločníkom v žiadnej inej spoločnosti
- ✓ spoločnosť nemá povinnosť zostavovať konsolidovanú účtovnú závierku
- ✓ prehľad zmien vlastného imania – viď Poznámky

Prílohy výročnej správy

Účtovná závierka



SPRÁVA NEZÁVISLÉHO AUDÍTORA
Spoločníkom a štatutárnemu orgánu spoločnosti

Správa z auditu účtovnej závierky

Uskutočnil som audit účtovnej závierky spoločnosti s ručením obmedzeným JINEX, s.r.o. (ďalej len „Spoločnosť“), ktorá obsahuje súvahu k 31. decembru 2016, výkaz ziskov a strát za rok končiaci sa k uvedenému dátumu, a poznámky, ktoré obsahujú súhrn významných účtovných zásad a účtovných metód.

Podľa môjho názoru, priložená účtovná závierka poskytuje pravdivý a verný obraz finančnej situácie Spoločnosti k 31. decembru 2016 a výsledku jej hospodárenia za rok končiaci sa k uvedenému dátumu podľa zákona č. 431/2002 Z.z. o účtovníctve v znení neskorších predpisov (ďalej len „zákon o účtovníctve“).

Audit som vykonal podľa medzinárodných audítorských štandardov (International Standards on Auditing, ISA). Moja zodpovednosť podľa týchto štandardov je uvedená v odseku Zodpovednosť audítora za audit účtovnej závierky. Od Spoločnosti som nezávislý podľa ustanovení zákona č. 423/2015 o štatutárnom audite a o zmene a doplnení zákona č. 431/2002 Z. z. o účtovníctve v znení neskorších predpisov (ďalej len „zákon o štatutárnom audite“) týkajúcich sa etiky, vrátane Etického kódexu audítora, relevantných pre môj audit účtovnej závierky a splnil som aj ostatné požiadavky týchto ustanovení týkajúcich sa etiky. Som presvedčený, že audítorské dôkazy, ktoré som získal, poskytujú dostatočný a vhodný základ pre názor.

Štatutárny orgán je zodpovedný za zostavenie tejto účtovnej závierky podľa zákona o účtovníctve a za tie interné kontroly, ktoré považuje za potrebné na zostavenie účtovnej závierky, ktorá neobsahuje významné nesprávnosti, či už v dôsledku podvodu alebo chyby.

Pri zostavovaní účtovnej závierky je štatutárny orgán zodpovedný za zhodnotenie schopnosti Spoločnosti nepretržite pokračovať vo svojej činnosti, za opísanie skutočností týkajúcich sa nepretržitého pokračovania v činnosti, ak je to potrebné, a za použitie predpokladu nepretržitého pokračovania v činnosti v účtovníctve, ibaže by mal v úmysle Spoločnosť zlikvidovať alebo ukončiť jej činnosť, alebo by nemal inú realistickú možnosť než tak urobiť.

Mojou zodpovednosťou je získať primerané uistenie, či účtovná závierka ako celok neobsahuje významné nesprávnosti, či už v dôsledku podvodu alebo chyby, a vydať správu audítora, vrátane názoru. Primerané uistenie je uistenie vysokého stupňa, ale nie je zárukou toho, že audit vykonaný podľa medzinárodných audítorských štandardov vždy odhalí významné nesprávnosti, ak také existujú. Nesprávnosti môžu vzniknúť v dôsledku podvodu alebo chyby a za významné sa považujú vtedy, ak by sa dalo odôvodnene očakávať, že jednotlivito alebo v súhrne by mohli ovplyvniť ekonomické rozhodnutia používateľov, uskutočnené na základe tejto účtovnej závierky.

V rámci auditu uskutočneného podľa medzinárodných audítorských štandardov, počas celého auditu uplatňujem odborný úsudok a zachovávam profesionálny skepticizmus. Okrem toho:

- Identifikujem a posudzujem riziká významnej nesprávnosti účtovnej závierky, či už v dôsledku podvodu alebo chyby, navrhujem a uskutočňujem audítorské postupy reagujúce na tieto riziká a získavam audítorské dôkazy, ktoré sú dostatočné a vhodné na poskytnutie základu pre názor. Riziko neodhalenia významnej nesprávnosti v dôsledku podvodu je vyššie ako toto riziko v dôsledku chyby, pretože podvod môže zahŕňať tajnú dohodu, falšovanie, úmyselné vynechanie, nepravdivé vyhlásenie alebo obídenie internej kontroly.

- Oboznamujem sa s internými kontrolami relevantnými pre audit, aby som mohol navrhnuť audítorské postupy vhodné za daných okolností, ale nie za účelom vyjadrenia názoru na efektívnosť interných kontrol Spoločnosti.
- Hodnotím vhodnosť použitých účtovných zásad a účtovných metód a primeranosť účtovných odhadov a uvedenie s nimi súvisiacich informácií, uskutočnené štatutárnym orgánom.
- Robím záver o tom, či štatutárny orgán vhodne v účtovníctve používa predpoklad nepretržitého pokračovania v činnosti a na základe získaných audítorských dôkazov záver o tom, či existuje významná neistota v súvislosti s udalosťami alebo okolnosťami, ktoré by mohli významne spochybníť schopnosť Spoločnosti nepretržite pokračovať v činnosti. Ak dospejem k záveru, že významná neistota existuje, som povinný upozorniť v mojej správe audítora na súvisiace informácie uvedené v účtovnej závierke alebo, ak sú tieto informácie nedostatočné, modifikovať svoj názor. Moje závery vychádzajú z audítorských dôkazov získaných do dátumu vydania tejto správy audítora. Budúce udalosti alebo okolnosti však môžu spôsobiť, že Spoločnosť prestane pokračovať v nepretržitej činnosti.
- Hodnotím celkovú prezentáciu, štruktúru a obsah účtovnej závierky vrátane informácií v nej uvedených, ako aj to, či účtovná závierka zachytáva uskutočnené transakcie a udalosti spôsobom, ktorý vedie k ich vernému zobrazeniu.

Správa k informáciám, ktoré sa uvádzajú vo výročnej správe

Štatutárny orgán je zodpovedný za informácie uvedené vo výročnej správe, zostavenej podľa požiadaviek zákona o účtovníctve. Vyššie uvedený názor na účtovnú závierku sa nevzťahuje na iné informácie vo výročnej správe.

V súvislosti s auditom účtovnej závierky je mojou zodpovednosťou oboznámenie sa s informáciami uvedenými vo výročnej správe a zváženie, či tieto informácie nie sú vo významnom nesúlade s auditovanou účtovnou závierkou alebo mojimi poznatkami, ktoré som získal počas auditu účtovnej závierky, alebo sa inak zdajú byť významne nesprávne.

Zvážil som, či výročná správa Spoločnosti obsahuje informácie, ktorých uvedenie vyžaduje zákon o účtovníctve. Na základe prác vykonaných počas auditu účtovnej závierky, podľa môjho názoru:

- informácie uvedené vo výročnej správe zostavenej za rok 2016 sú v súlade s účtovnou závierkou za daný rok,
- výročná správa obsahuje informácie podľa zákona o účtovníctve.

Okrem toho, na základe svojich poznatkov o účtovnej jednotke a situácii v nej, ktoré som získal počas auditu účtovnej závierky, som povinný uviesť, či som zistil významné nesprávnosti vo výročnej správe, ktorú som obdržal pred dátumom vydania tejto správy audítora. V tejto súvislosti neexistujú zistenia, ktoré by som mal uviesť.

Žilina dňa 15.júna 2017



Ing. Miloslav Král
Licencia SKAU č. 269

ÚČTOVNÁ ZÁVIERKA

podnikateľov v podvojnom účtovníctve



zostavená k 3 1 . 1 2 . 2 0 1 6

Číselné údaje sa zarovnávajú vpravo, ostatné údaje sa píšú zľava. Nevyplnené riadky sa ponechávajú prázdne.

Údaje sa vypĺňajú paličkovým písmom (podľa tohto vzoru), písacím strojom alebo tlačiarňou, a to čiernou alebo tmavomodrou farbou.

Á Ä B Ć D É F G H Í J K L M N O P Q R Š T Ú V X Ý Ž 0 1 2 3 4 5 6 7 8 9

Daňové identifikačné číslo 2 0 2 0 0 9 7 7 1 7 IČO 3 6 3 8 2 6 7 1 SK NACE 1 0 . 1 1 . 0	Účtovná závierka X riadna mimoriadna priebežná	Účtovná jednotka X malá velká (vyznačí sa x)	Mesiac Rok Za obdobie od 1 2 0 1 6 do 1 2 2 0 1 6 Bezprostredne predchádzajúce obdobie od 1 2 0 1 5 do 1 2 2 0 1 5
---	---	---	--

Priložené súčasti účtovnej závierky

 Súvaha (Úč POD 1-01)
(v celých eurách)

 Výkaz ziskov a strát (Úč POD 2-01)
(v celých eurách)

 Poznámky (Úč POD 3-01)
(v celých eurách alebo eurocentoch)

Obchodné meno (názov) účtovnej jednotky

J I N E X , s . r . o .

Sídlo účtovnej jednotky

Ulica M . R á z u s a Číslo 1 5 / 3 9 3 0
 PSČ Obec 0 1 0 0 1 Ž i l i n a

Označenie obchodného registra a číslo zápisu obchodnej spoločnosti

Obchodný register Okresného súdu
 Ž i l i n a , V l o ž k a č í s l o : 1 1 3 5 6 / L

Telefónne číslo Faxové číslo

0 9 0 7 9 1 9 9 5 6

E-mailová adresa

j i n e x @ s t o n l i n e . s k

Zostavená dňa:

3 1 . 0 1 . 2 0 1 7

Schválená dňa:

2 8 . 0 2 . 2 0 1 7

Podpisový záznam štatutárneho orgánu účtovnej jednotky
 alebo člena štatutárneho orgánu účtovnej jednotky alebo
 podpisový záznam fyzickej osoby, ktorá je účtovnou jednotkou:

Záznamy daňového úradu

Miesto pre evidenčné číslo

Odtlačok prezentačnej pečiatky daňového úradu



Ozna- čenie a	STRANA AKTÍV b	Číslo riadku c	Bežné účtovné obdobie		Bezprostredne predchádzajúce účtovné obdobie
			1	2	
			Brutto - časť 1	Netto	Netto
	SPOLU MAJETOK r. 02 + r. 33 + r. 74	01	3 4 0 2 0 8 3	1 9 0 1 9 4 6	
			1 5 0 0 1 3 7		1 7 0 7 8 1 9
A.	Neobežný majetok r. 03 + r. 11 + r. 21	02	2 5 8 5 2 1 8	1 0 8 5 0 8 1	
			1 5 0 0 1 3 7		9 9 7 7 8 4
A.I.	Dlhodobý nehmotný majetok súčet (r. 04 až r. 10)	03	2 3 3 7 3	1 0 8 5 2	
			1 2 5 2 1		1 5 3 1 6
A.I.1.	Aktivované náklady na vývoj (012) - /072, 091A/	04			0
2.	Softvér (013) - /073, 091A/	05	6 3 2 2	1 2 1 1	
			5 1 1 1		2 2 5 5
3.	Oceniteľné práva (014) - /074, 091A/	06	1 7 0 5 1	9 6 4 1	
			7 4 1 0		1 3 0 6 1
4.	Goodwill (015) - /075, 091A/	07			0
5.	Ostatný dlhodobý nehmotný majetok (019, 01X) - /079, 07X, 091A/	08			0
6.	Obstarávaný dlhodobý nehmotný majetok (041) - /093/	09			0
7.	Poskytnuté preddavky na dlhodobý nehmotný majetok (051) - /095A/	10			0
A.II.	Dlhodobý hmotný majetok súčet (r. 12 až r. 20)	11	2 5 6 1 8 4 5	1 0 7 4 2 2 9	
			1 4 8 7 6 1 6		9 8 2 4 6 8
A.II.1.	Pozemky (031) - /092A/	12	3 0 0 9 0 5	3 0 0 9 0 5	
					3 0 0 9 0 4
2.	Stavby (021) - /081, 092A/	13	2 1 5 1 2 1	1 4 3 7 1 5	
			7 1 4 0 6		1 5 0 1 3 9
3.	Samostatné hnutelné veci a súbory hnutelných vecí (022) - /082, 092A/	14	1 9 5 4 2 7 7	5 3 8 0 6 7	
			1 4 1 6 2 1 0		4 4 0 3 6 3



Označenie a	STRANA AKTÍV b	Číslo riadku c	Bežné účtovné obdobie		Bezprostredne predchádzajúce účtovné obdobie
			1	2	3
			Brutto - časť 1 Korekcia - časť 2	Netto	Netto
4.	Pestovateľské celky trvalých porastov (025) - /085, 092A/	15			0
5.	Základné stádo a ťažné zvieratá (026) - /086, 092A/	16			0
6.	Ostatný dlhodobý hmotný majetok (029, 02X, 032) - /089, 08X, 092A/	17			0
7.	Obstarávaný dlhodobý hmotný majetok (042) - /094/	18	9 1 5 4 2	9 1 5 4 2	9 1 0 6 2
8.	Poskytnuté preddavky na dlhodobý hmotný majetok (052) - /095A/	19			0
9.	Opravná položka k nadobudnutému majetku (+/- 097) +/- 098	20			0
A.III.	Dlhodobý finančný majetok súčet (r. 22 až r. 32)	21			0
A.III.1.	Podielové cenné papiere a podiely v prepojených účtovných jednotkách (061A, 062A, 063A) - /096A/	22			0
2.	Podielové cenné papiere a podiely s podielovou účasťou okrem v prepojených účtovných jednotkách (062A) - /096A/	23			0
3.	Ostatné realizovateľné cenné papiere a podiely (063A) - /096A/	24			0
4.	Pôžičky prepojeným účtovným jednotkám (066A) - /096A/	25			0
5.	Pôžičky v rámci podielovej účasti okrem prepojeným účtovným jednotkám (066A) - /096A/	26			0
6.	Ostatné pôžičky (067A) - /096A/	27			0
7.	Dlhové cenné papiere a ostatný dlhodobý finančný majetok (065A, 069A,06XA) - /096A/	28			0



Označenie a	STRANA AKTÍV b	Číslo riadku c	Bežné účtovné obdobie		Bezprostredne predchádzajúce účtovné obdobie
			1	2	3
			Brutto - časť 1 Korekcia - časť 2	Netto	Netto
8.	Pôžičky a ostatný dlhodobý finančný majetok so zostatkovou dobou splatnosti najviac jeden rok (066A, 067A, 069A, 06XA) - /096A/	29			0
9.	Účty v bankách s dobou viazanosti dlhšou ako jeden rok (22XA)	30			0
10.	Obstarávaný dlhodobý finančný majetok (043) - /096A/	31			0
11.	Poskytnuté preddavky na dlhodobý finančný majetok (053) - /095A/	32			0
B.	Obežný majetok r. 34 + r. 41 + r. 53 + r. 66 + r. 71	33	8 0 9 9 6 3	8 0 9 9 6 3	7 0 7 0 0 8
B.I.	Zásoby súčet (r. 35 až r. 40)	34	1 4 9 1 2 3	1 4 9 1 2 3	1 2 2 2 9 2
B.I.1.	Materiál (112, 119, 11X) - /191, 19X/	35	4 8 7 9 6	4 8 7 9 6	2 7 6 1 1
2.	Nedokončená výroba a polotovary vlastnej výroby (121, 122, 12X) - /192, 193, 19X/	36			0
3.	Výrobky (123) - /194/	37	9 8 5 6 9	9 8 5 6 9	9 1 0 6 5
4.	Zvieratá (124) - /195/	38			0
5.	Tovar (132, 133, 13X, 139) - /196, 19X/	39	1 7 5 8	1 7 5 8	3 6 1 6
6.	Poskytnuté preddavky na zásoby (314A) - /391A/	40			0
B.II.	Dlhodobé pohľadávky súčet (r. 42 + r. 46 až r. 52)	41			0
B.II.1.	Pohľadávky z obchodného styku súčet (r. 43 až r. 45)	42			0



Označenie a	STRANA AKTÍV b	Číslo riadku c	Bežné účtovné obdobie		Bezprostredne predchádzajúce účtovné obdobie		
			1	Brutto - časť 1		Netto 2	Netto 3
				Korekcia - časť 2			
1.a.	Pohľadávky z obchodného styku voči prepojeným účtovným jednotkám (311A, 312A, 313A, 314A, 315A, 31XA) - /391A/	43			0		
1.b.	Pohľadávky z obchodného styku v rámci podielovej účasti okrem pohľadávok voči prepojeným účtovným jednotkám (311A, 312A, 313A, 314A, 315A, 31XA) - /391A/	44			0		
1.c.	Ostatné pohľadávky z obchodného styku (311A, 312A, 313A, 314A, 315A, 31XA) - /391A/	45			0		
2.	Čistá hodnota zákazky (316A)	46			0		
3.	Ostatné pohľadávky voči prepojeným účtovným jednotkám (351A) - /391A/	47			0		
4.	Ostatné pohľadávky v rámci podielovej účasti okrem pohľadávok voči prepojeným účtovným jednotkám (351A) - /391A/	48			0		
5.	Pohľadávky voči spoločníkom, členom a združeniu (354A, 355A, 358A, 35XA) - /391A/	49			0		
6.	Pohľadávky z derivátových operácií (373A, 376A)	50			0		
7.	Iné pohľadávky (335A, 336A, 33XA, 371A, 374A, 375A, 378A) - /391A/	51			0		
8.	Odložená daňová pohľadávka (481A)	52			0		
B.III.	Krátkodobé pohľadávky súčet (r. 54 + r. 58 až r. 65)	53	6 5 1 3 0 6	6 5 1 3 0 6	5 7 2 0 7 2		
B.III.1.	Pohľadávky z obchodného styku súčet (r. 55 až r. 57)	54	6 4 0 1 4 1	6 4 0 1 4 1	5 6 7 4 3 8		
1.a.	Pohľadávky z obchodného styku voči prepojeným účtovným jednotkám (311A, 312A, 313A, 314A, 315A, 31XA) - /391A/	55			0		
1.b.	Pohľadávky z obchodného styku v rámci podielovej účasti okrem pohľadávok voči prepojeným účtovným jednotkám (311A, 312A, 313A, 314A, 315A, 31XA) - /391A/	56			0		



Označenie a	STRANA AKTÍV b	Číslo riadku c	Bežné účtovné obdobie		Bezprostredne predchádzajúce účtovné obdobie
			1	2	3
			Brutto - časť 1 Korekcia - časť 2	Netto	Netto
1.c.	Ostatné pohľadávky z obchodného styku (311A, 312A, 313A, 314A, 315A, 31XA) - /391A/	57	6 4 0 1 4 1	6 4 0 1 4 1	5 6 7 4 3 8
2.	Čistá hodnota zákazky (316A)	58			0
3.	Ostatné pohľadávky voči prepojeným účtovným jednotkám (351A) - /391A/	59			0
4.	Ostatné pohľadávky v rámci podielovej účasti okrem pohľadávok voči prepojeným účtovným jednotkám (351A) - /391A/	60			0
5.	Pohľadávky voči spoločníkom, členom a združeniu (354A, 355A, 358A, 35XA, 398A) - /391A/	61			0
6.	Sociálne poistenie (336A) - /391A/	62			0
7.	Daňové pohľadávky a dotácie (341, 342, 343, 345, 346, 347) - /391A/	63	6 0 0 3	6 0 0 3	1 1 1
8.	Pohľadávky z derivátových operácií (373A, 376A)	64			0
9.	Iné pohľadávky (335A, 33XA, 371A, 374A, 375A, 378A) - /391A/	65	5 1 6 2	5 1 6 2	4 5 2 3
B.IV.	Krátkodobý finančný majetok súčet (r. 67 až r. 70)	66			0
B.IV.1.	Krátkodobý finančný majetok v prepojených účtovných jednotkách (251A, 253A, 256A, 257A, 25XA) - /291A, 29XA/	67			0
2.	Krátkodobý finančný majetok bez krátkodobého finančného majetku v prepojených účtovných jednotkách (251A, 253A, 256A, 257A, 25XA) - /291A, 29XA/	68			0
3.	Vlastné akcie a vlastné obchodné podiely (252)	69			0
4.	Obstarávaný krátkodobý finančný majetok (259, 314A) - /291A/	70			0



Označenie a	STRANA AKTÍV b	Číslo riadku c	Bežné účtovné obdobie		Bezprostredne predchádzajúce účtovné obdobie	
			1	Brutto - časť 1	Netto 2	Netto 3
				Korekcia - časť 2		
B.V.	Finančné účty r. 72 + r. 73	71	9 5 3 4	9 5 3 4	1 2 6 4 4	
B.V.1.	Peniaze (211, 213, 21X)	72	9 5 3 4	9 5 3 4	1 2 6 4 4	
2.	Účty v bankách (221A, 22X, +/- 261)	73			0	
C.	Časové rozlíšenie súčet (r. 75 až r. 78)	74	6 9 0 2	6 9 0 2	3 0 2 7	
C.1.	Náklady budúcich období dlhodobé (381A, 382A)	75			0	
2.	Náklady budúcich období krátkodobé (381A, 382A)	76	6 7 3 6	6 7 3 6	3 0 2 7	
3.	Príjmy budúcich období dlhodobé (385A)	77			0	
4.	Príjmy budúcich období krátkodobé (385A)	78	1 6 6	1 6 6	0	

Označenie a	STRANA PASÍV b	Číslo riadku c	Bežné účtovné obdobie 4	Bezprostredne predchádzajúce účtovné obdobie 5
	SPOLU VLASTNÉ IMANIE A ZÁVÄZKY r. 80 + r. 101 + r. 141	79	1 9 0 1 9 4 6	1 7 0 7 8 1 9
A.	Vlastné imanie r. 81 + r. 85 + r. 86 + r. 87 + r. 90 + r. 93 + r. 97 + r. 100	80	5 2 4 0 9 5	6 5 7 4 9 4
A.I.	Základné imanie súčet (r. 82 až r. 84)	81	3 0 0 0 0 0	3 0 0 0 0 0
A.I.1.	Základné imanie (411 alebo +/- 491)	82	3 0 0 0 0 0	3 0 0 0 0 0
2.	Zmena základného imania +/- 419	83		0
3.	Pohľadávky za upísané vlastné imanie (-/353)	84		0
A.II.	Emisné ážio (412)	85		0
A.III.	Ostatné kapitálové fondy (413)	86		0
A.IV.	Zákonné rezervné fondy r. 88 + r. 89	87	2 7 3 3 2	1 6 8 0 9
A.IV.1.	Zákonný rezervný fond a nedeliteľný fond (417A, 418, 421A, 422)	88	2 7 3 3 2	1 6 8 0 9
2.	Rezervný fond na vlastné akcie a vlastné podiely (417A, 421A)	89		0



Označenie a	STRANA PASÍV b	Číslo riadku c	Bežné účtovné obdobie 4	Bezprostredne predchádzajúce účtovné obdobie 5
A.V.	Ostatné fondy zo zisku r. 91 + r. 92	90		0
A.V.1.	Štatutárne fondy (423, 42X)	91		0
2.	Ostatné fondy (427, 42X)	92		0
A.VI.	Oceňovacie rozdiely z precenenia súčet (r. 94 až r. 96)	93		0
A.VI.1.	Oceňovacie rozdiely z precenenia majetku a záväzkov (+/- 414)	94		0
2.	Oceňovacie rozdiely z kapitálových účastín (+/- 415)	95		0
3.	Oceňovacie rozdiely z precenenia pri zlúčení, splnutí a rozdelení (+/- 416)	96		0
A.VII.	Výsledok hospodárenia minulých rokov r. 98 + r. 99	97	1 6 2	1 3 0 2 1 9
A.VII.1.	Nerozdelený zisk minulých rokov (428)	98	1 6 2	1 3 0 2 1 9
2.	Neuhradená strata minulých rokov (-/429)	99		0
A.VIII.	Výsledok hospodárenia za účtovné obdobie po zdanení +/- r. 01 - (r. 81 + r. 85 + r. 86 + r. 87 + r. 90 + r. 93 + r. 97 + r. 101 + r. 141)	100	1 9 6 6 0 1	2 1 0 4 6 6
B.	Záväzky r. 102 + r. 118 + r. 121 + r. 122 + r. 136 + r. 139 + r. 140	101	1 3 7 7 4 6 1	1 0 4 9 9 9 7
B.I.	Dlhodobé záväzky súčet (r. 103 + r. 107 až r. 117)	102	2 3 8 0 0 6	1 4 4 8 5 5
B.I.1.	Dlhodobé záväzky z obchodného styku súčet (r. 104 až r. 106)	103		0
1.a.	Záväzky z obchodného styku voči prepojeným účtovným jednotkám (321A, 475A, 476A)	104		0
1.b.	Záväzky z obchodného styku v rámci podielovej účasti okrem záväzkov voči prepojeným účtovným jednotkám (321A, 475A, 476A)	105		0
1.c.	Ostatné záväzky z obchodného styku (321A, 475A, 476A)	106		0
2.	Čistá hodnota zákazky (316A)	107		0
3.	Ostatné záväzky voči prepojeným účtovným jednotkám (471A, 47XA)	108		0
4.	Ostatné záväzky v rámci podielovej účasti okrem záväzkov voči prepojeným účtovným jednotkám (471A, 47XA)	109		0
5.	Ostatné dlhodobé záväzky (479A, 47XA)	110	2 1 6 2 9 6	1 2 3 5 3 2
6.	Dlhodobé prijaté preddavky (475A)	111		0
7.	Dlhodobé zmenky na úhradu (478A)	112		0
8.	Vydané dlhopisy (473A/-/255A)	113		0
9.	Záväzky zo sociálneho fondu (472)	114	2 8 1 3	2 1 7 5
10.	Iné dlhodobé záväzky (336A, 372A, 474A, 47XA)	115		0
11.	Dlhodobé záväzky z derivátových operácií (373A, 377A)	116		0
12.	Odložený daňový záväzok (481A)	117	1 8 8 9 7	1 9 1 4 8



Označenie a	STRANA PASÍV b	Číslo riadku c	Bežné účtovné obdobie 4	Bezprostredne predchádzajúce účtovné obdobie 5
B.II.	Dlhodobé rezervy r. 119 + r. 120	118	9 9 1 2	9 9 1 2
B.II.1.	Zákonné rezervy (451A)	119		0
2.	Ostatné rezervy (459A, 45XA)	120	9 9 1 2	9 9 1 2
B.III.	Dlhodobé bankové úvery (461A, 46XA)	121	8 0 2 4 1	1 1 3 9 0 7
B.IV.	Krátkodobé záväzky súčet (r. 123 + r. 127 až r. 135)	122	6 8 3 1 6 1	6 6 7 6 7 4
B.IV.1.	Záväzky z obchodného styku súčet (r. 124 až r. 126)	123	5 6 4 8 8 8	5 3 9 4 5 4
1.a.	Záväzky z obchodného styku voči prepojeným účtovným jednotkám (321A, 322A, 324A, 325A, 326A, 32XA, 475A, 476A, 478A, 47XA)	124		0
1.b.	Záväzky z obchodného styku v rámci podielovej účasti okrem záväzkov voči prepojeným účtovným jednotkám (321A, 322A, 324A, 325A, 326A, 32XA, 475A, 476A, 478A, 47XA)	125		0
1.c.	Ostatné záväzky z obchodného styku (321A, 322A, 324A, 325A, 326A, 32XA, 475A, 476A, 478A, 47XA)	126	5 6 4 8 8 8	5 3 9 4 5 4
2.	Čistá hodnota zákazky (316A)	127		0
3.	Ostatné záväzky voči prepojeným účtovným jednotkám (361A, 36XA, 471A, 47XA)	128		0
4.	Ostatné záväzky v rámci podielovej účasti okrem záväzkov voči prepojeným účtovným jednotkám (361A, 36XA, 471A, 47XA)	129		0
5.	Záväzky voči spoločníkom a združeniu (364, 365, 366, 367, 368, 398A, 478A, 479A)	130	2 4 0 5	1 5 0 8
6.	Záväzky voči zamestnancom (331, 333, 33X, 479A)	131	2 6 5 2 1	2 5 1 6 8
7.	Záväzky zo sociálneho poistenia (336A)	132	1 7 0 8 8	1 6 3 4 8
8.	Daňové záväzky a dotácie (341, 342, 343, 345, 346, 347, 34X)	133	6 1 1 5 4	8 2 7 9 5
9.	Záväzky z derivátových operácií (373A, 377A)	134		0
10.	Iné záväzky (372A, 379A, 474A, 475A, 479A, 47XA)	135	1 1 1 0 5	2 4 0 1
B.V.	Krátkodobé rezervy r. 137 + r. 138	136	1 3 5 6 1	9 7 5 6
B.V.1.	Zákonné rezervy (323A, 451A)	137	1 0 3 6 9	6 5 3 7
2.	Ostatné rezervy (323A, 32X, 459A, 45XA)	138	3 1 9 2	3 2 1 9
B.VI.	Bežné bankové úvery (221A, 231, 232, 23X, 461A, 46XA)	139	3 5 2 5 8 0	1 0 3 8 9 3
B.VII.	Krátkodobé finančné výpomoci (241, 249, 24X, 473A, /-/255A)	140		0
C.	Časové rozlíšenie súčet (r. 142 až r. 145)	141	3 9 0	3 2 8
C.1.	Výdavky budúcich období dlhodobé (383A)	142		0
2.	Výdavky budúcich období krátkodobé (383A)	143		0
3.	Výnosy budúcich období dlhodobé (384A)	144		0
4.	Výnosy budúcich období krátkodobé (384A)	145	3 9 0	3 2 8



Označenie a	Text b	Číslo riadku c	Skutočnosť	
			bežné účtovné obdobie 1	bezprostredne predchádzajúce účtovné obdobie 2
*	Čistý obrat (časť účt. tr. 6 podľa zákona)	01		0
**	Výnosy z hospodárskej činnosti spolu súčet (r. 03 až r. 09)	02	9 4 4 9 5 2 4	8 9 0 4 1 1 8
I.	Tržby z predaja tovaru (604, 607)	03	1 6 5 1 2 4 7	1 5 5 0 7 3 8
II.	Tržby z predaja vlastných výrobkov (601)	04	6 3 9 2 0 8 8	5 9 2 8 2 1 0
III.	Tržby z predaja služieb (602, 606)	05	1 3 3 3 3	1 2 0 0 0
IV.	Zmeny stavu vnútroorganizačných zásob (+/-) (účtová skupina 61)	06	7 6 3 4	2 8 1 6 1
V.	Aktivácia (účtová skupina 62)	07	1 3 5 8 8 0 8	1 3 7 3 2 2 0
VI.	Tržby z predaja dlhodobého nehmotného majetku, dlhodobého hmotného majetku a materiálu (641, 642)	08	5 1 0 0	1 7 0 0
VII.	Ostatné výnosy z hospodárskej činnosti (644, 645, 646, 648, 655, 657)	09	2 1 3 1 4	1 0 0 8 9
**	Náklady na hospodársku činnosť spolu r. 11 + r. 12 + r. 13 + r. 14 + r. 15 + r. 20 + r. 21 + r. 24 + r. 25 + r. 26	10	9 1 7 4 8 1 9	8 6 1 0 2 5 2
A.	Náklady vynaložené na obstaranie predaného tovaru (504, 507)	11	1 3 6 4 5 2 8	1 3 9 2 2 1 9
B.	Spotreba materiálu, energie a ostatných neskladovateľných dodávok (501, 502, 503)	12	6 6 9 9 2 7 2	6 2 2 5 6 5 7
C.	Opravné položky k zásobám (+/-) (505)	13		0
D.	Služby (účtová skupina 51)	14	2 8 1 2 5 1	2 1 7 0 1 1
E.	Osobné náklady (r. 16 až r. 19)	15	6 1 5 4 7 8	5 8 0 5 8 4
E.1.	Mzdové náklady (521, 522)	16	4 2 4 4 6 0	3 9 9 3 4 3
2.	Odmeny členom orgánov spoločnosti a družstva (523)	17		0
3.	Náklady na sociálne poistenie (524, 525, 526)	18	1 4 6 5 0 9	1 3 7 8 5 2
4.	Sociálne náklady (527, 528)	19	4 4 5 0 9	4 3 3 8 9
F.	Dane a poplatky (účtová skupina 53)	20	1 6 2 1 2	1 5 4 2 3
G.	Odpisy a opravné položky k dlhodobému nehmotnému majetku a dlhodobému hmotnému majetku (r. 22 + r. 23)	21	1 6 4 3 2 2	1 5 2 6 2 9
G.1.	Odpisy dlhodobého nehmotného majetku a dlhodobého hmotného majetku (551)	22	1 6 4 3 2 2	1 5 2 6 2 9
2.	Opravné položky k dlhodobému nehmotnému majetku a dlhodobému hmotnému majetku (+/-) (553)	23		0
H.	Zostatková cena predaného dlhodobého majetku a predaného materiálu (541, 542)	24		1 3 8 9
I.	Opravné položky k pohľadávkam (+/-) (547)	25		0
J.	Ostatné náklady na hospodársku činnosť (543, 544, 545, 546, 548, 549, 555, 557)	26	3 3 7 5 6	2 5 3 4 0
***	Výsledok hospodárenia z hospodárskej činnosti (+/-) (r. 02 - r. 10)	27	2 7 4 7 0 5	2 9 3 8 6 6



Označenie a	Text b	Číslo riadku c	Skutočnosť	
			bežné účtovné obdobie 1	bezprostredne predchádzajúce účtovné obdobie 2
			*	Pridaná hodnota (r. 03 + r. 04 + r. 05 + r. 06 + r. 07) - (r. 11 + r. 12 + r. 13 + r. 14)
**	Výnosy z finančnej činnosti spolu r. 30 + r. 31 + r. 35 + r. 39 + r. 42 + r. 43 + r. 44	29	4 6 3	2 2 3
VIII.	Tržby z predaja cenných papierov a podielov (661)	30		0
IX.	Výnosy z dlhodobého finančného majetku súčet (r. 32 až r. 34)	31		0
IX.1.	Výnosy z cenných papierov a podielov od prepojených účtovných jednotiek (665A)	32		0
2.	Výnosy z cenných papierov a podielov v podielovej účasti okrem výnosov prepojených účtovných jednotiek (665A)	33		0
3.	Ostatné výnosy z cenných papierov a podielov (665A)	34		
X.	Výnosy z krátkodobého finančného majetku súčet (r. 36 až r. 38)	35		0
X.1.	Výnosy z krátkodobého finančného majetku od prepojených účtovných jednotiek (666A)	36		0
2.	Výnosy z krátkodobého finančného majetku v podielovej účasti okrem výnosov prepojených účtovných jednotiek (666A)	37		0
3.	Ostatné výnosy z krátkodobého finančného majetku (666A)	38		0
XI.	Výnosové úroky (r. 40 + r. 41)	39	4 6 3	2 2 3
XI.1.	Výnosové úroky od prepojených účtovných jednotiek (662A)	40		0
2.	Ostatné výnosové úroky (662A)	41	4 6 3	2 2 3
XII.	Kurzové zisky (663)	42		0
XIII.	Výnosy z precenenia cenných papierov a výnosy z derivátových operácií (664, 667)	43		0
XIV.	Ostatné výnosy z finančnej činnosti (668)	44		0
**	Náklady na finančnú činnosť spolu r. 46 + r. 47 + r. 48 + r. 49 + r. 52 + r. 53 + r. 54	45	1 8 5 6 9	1 8 6 4 7
K.	Predané cenné papiere a podiely (561)	46		0
L.	Náklady na krátkodobý finančný majetok (566)	47		0
M.	Opravné položky k finančnému majetku (+/-) (565)	48		
N.	Nákladové úroky (r. 50 + r. 51)	49	1 4 9 3 7	1 4 8 2 8
N.1.	Nákladové úroky pre prepojené účtovné jednotky (562A)	50		0
2.	Ostatné nákladové úroky (562A)	51	1 4 9 3 7	1 4 8 2 8
O.	Kurzové straty (563)	52	3	1 5 2
P.	Náklady na precenenie cenných papierov a náklady na derivátové operácie (564, 567)	53		0
Q.	Ostatné náklady na finančnú činnosť (568, 569)	54	3 6 2 9	3 6 6 7



Ozna- čenie a	Text b	Číslo riadku c	Skutočnosť	
			bežné účtovné obdobie 1	bezprostredne predchádzajúce účtovné obdobie 2
***	Výsledok hospodárenia z finančnej činnosti (+/-) (r. 29 - r. 45)	55	- 1 8 1 0 6	- 1 8 4 2 4
****	Výsledok hospodárenia za účtovné obdobie pred zdanením (+/-) (r. 27 + r. 55)	56	2 5 6 5 9 9	2 7 5 4 4 2
R.	Daň z príjmov (r. 58 + r. 59)	57	5 9 9 9 8	6 4 9 7 6
R.1.	Daň z príjmov splatná (591, 595)	58	6 0 2 4 9	6 6 2 5 0
2.	Daň z príjmov odložená (+/-) (592)	59	- 2 5 1	- 1 2 7 4
S.	Prevod podielov na výsledku hospodárenia spoločníkom (+/- 596)	60		0
****	Výsledok hospodárenia za účtovné obdobie po zdanení (+/-) (r. 56 - r. 57 - r. 60)	61	1 9 6 6 0 1	2 1 0 4 6 6

I.

Všeobecné informácie

Názov ÚJ	JINEX, s.r.o.
Sídlo ÚJ	M. Rázusa 15/3930, 010 01 Žilina
IČO: 36382671	DIČ: 2020097717
Opis vykonávanej činnosti	spracovanie mäsa a mäsových výrobkov
Dátum schválenia predchádzajúcej ÚZ	15.3.2016
Právny dôvod na zostavenie ÚZ	riadna ÚZ
Povinnosť zostaviť konsolidovanú ÚZ	ÚJ nemá povinnosť konsolidácie

II.

Informácie o orgánoch spoločnosti

Zvýhodnenie členov štatut.orgánov, záruky, pôžičky	uvedený účtovný prípad nenastal
Celková suma fin. prostriedkov na súkromné účely	uvedený účtovný prípad nenastal

III.

Informácie o prijatých postupoch

Predpoklad nepretržitého pokračovania ÚJ v činnosti	áno
Použité účtovné zásady a účtovné metódy	v súlade s platnou legislatívou
Charakter a účel transakcií, neuvedených v súvahe	uvedený účtovný prípad nenastal
Ocenenie majetku a záväzkov	v súlade s platnou legislatívou
Stanovenie metódy vlastného imania	uvedený účtovný prípad nenastal
Odpisovanie dlhodobého majetku	v súlade s platnou legislatívou
Poskytnuté dotácie	uvedený účtovný prípad nenastal
Oprava významných chýb m.o. a ich vplyv na VH	uvedený účtovný prípad nenastal

1. Informácie k prílohe č. 3 časti A. písm. c) o počte zamestnancov

Názov položky	Bežné účtovné obdobie	Bezprostredne predchádzajúce účtovné obdobie
Priemerný prepočítaný počet zamestnancov	69,7	71,5
Stav zamestnancov ku dňu, ku ktorému sa zostavuje účtovná závierka, z toho:	72	75
počet vedúcich zamestnancov	3	3

2. Informácie k prílohe č. 3 časti F. písm. a) o dlhodobom nehmotnom majetku

Tabuľka č. 1

Dlhodobý nehmotný majetok	Bežné účtovné obdobie							
	Aktivované náklady na vývoj	Softvér	Ocenené práva	Goodwill	Ostatný DNM	Obstarávaný DNM	Poskytnuté preddavky na DNM	Spolu
a	b	c	d	e	f	g	h	i
Prvotné ocenenie								
Stav na začiatku účtovného obdobia		6 322	17 051					23 373
Prírastky								
Úbytky								
Presuny								
Stav na konci účtovného obdobia		6 322	17 051					23 373
Oprávky								
Stav na začiatku účtovného obdobia		4 067	3 990					8 057
Prírastky		1 044	3 420					
Úbytky								
Presuny								
Stav na konci účtovného obdobia		5 111	7 410					12 521
Opravné položky								
Stav na začiatku účtovného obdobia								
Prírastky								
Úbytky								
Presuny								
Stav na konci účtovného obdobia								
Zostatková hodnota								
Stav na začiatku účtovného obdobia		2 255	13 061					15 316
Stav na konci účtovného obdobia		1 211	9 641					10 852

Tabuľka č. 2

Dlhodobý nehmotný majetok	Bezprostredne predchádzajúce účtovné obdobie							
	Aktivované náklady na vývoj	Softvér	Oceniiteľné práva	Goodwill	Ostatný DNM	Obstarávaný DNM	Poskytnuté preddavky na DNM	Spolu
a	b	c	d	e	f	g	h	i
Prvotné ocenenie								
Stav na začiatku účtovného obdobia		3 197	17 051			2 005		22 253
Prírastky		3 125				1 120		4 245
Úbytky						3 125		3 125
Presuny								
Stav na konci účtovného obdobia		6 322	17 051			0		23 373
Oprávkky								
Stav na začiatku účtovného obdobia		3 197	570					3 767
Prírastky		870	3 420					4 290
Úbytky								
Presuny								
Stav na konci účtovného obdobia		4 067	3 990					8 057
Opravné položky								
Stav na začiatku účtovného obdobia								
Prírastky								
Úbytky								
Presuny								
Stav na konci účtovného obdobia								
Zostatková hodnota								
Stav na začiatku účtovného obdobia		0	16 481			2 005		18 486
Stav na konci účtovného obdobia		2 255	13 061			0		15 316

3. Informácie k prílohe č. 3 časti F. písm. a) o dlhodobom hmotnom majetku

Tabuľka č. 1

Dlhodobý hmotný majetok	Bežné účtovné obdobie								
	Pozemky	Stavby	Samostatné hnuteľné veci a súbory hnuteľných vecí	Pestovateľské celky trvalých porastov	Základné stádo a ťažné zvieratá	Ostatný DHM	Obstarávaný DHM	Poskytnuté preddavky na DHM	Spolu
a	b	c	d	e	f	g	h	i	j
Prvotné ocenenie									
Stav na začiatku účtovného obdobia	300 905	215 121	1 803 601				91 062		2 410 689
Prírastky			251 139				22 925		274 064
Úbytky			100 463				22 445		122 908
Presuny									
Stav na konci účtovného obdobia	300 905	215 121	1 954 277				91 542		2 561 845
Oprávky									
Stav na začiatku účtovného obdobia		64 982	1 363 239						1 428 221
Prírastky		6 424	153 434						159 858
Úbytky			100 463						100 463
Presuny									
Stav na konci účtovného obdobia		71 406	1 416 210						1 487 616
Opravné položky									
Stav na začiatku účtovného obdobia									
Prírastky									
Úbytky									
Presuny									
Stav na konci účtovného obdobia									
Zostatková hodnota									
Stav na začiatku účtovného obdobia	300 905	150 139	440 362				91 062		982 468
Stav na konci účtovného obdobia	300 905	143 715	538 067				91 542		1 074 229

Tabuľka č. 2

Dlhodobý hmotný majetok	Bezprostredne predchádzajúce účtovné obdobie								
	Pozemky	Stavby	Samostatné hnutelné veci a súbory hnutelných vecí	Pestovateľské celky trvalých porastov	Základné stádo a ťažné zvieratá	Ostatný DHM	Obstarávaný DHM	Poskytnuté preddavky na DHM	Spolu
a	b	c	d	e	f	g	h	i	j
Prvotné ocenenie									
Stav na začiatku účtovného obdobia	300 904	215 121	1 537 593				71 193	7 269	2 132 080
Prírastky			329 572				86 440	223 986	639 998
Úbytky			63 563				66 571	231 255	361 389
Presuny									
Stav na konci účtovného obdobia	300 904	215 121	1 803 602				91 062	0	2 410 689
Oprávky									
Stav na začiatku účtovného obdobia		58 558	1 283 498						1 342 056
Prírastky		6 424	143 304						149 728
Úbytky			63 563						63 563
Presuny									
Stav na konci účtovného obdobia		64 982	1 363 239						1 428 221
Opravné položky									
Stav na začiatku účtovného obdobia									
Prírastky									
Úbytky									
Presuny									
Stav na konci účtovného obdobia									
Zostatková hodnota									
Stav na začiatku účtovného obdobia	300 904	156 563	254 095				71 193	7 269	790 024
Stav na konci účtovného obdobia	300 904	150 139	440 363				91 062	0	982 468

4. Informácie k prílohe č. 3 časti F. písm. c) o dlhodobom hmotnom majetku

Dlhodobý hmotný majetok	Hodnota za bežné účtovné obdobie
Dlhodobý hmotný majetok, na ktorý je zriadené záložné právo	

Sberbank Slovensko, a.s. má zriadené záložné právo k nehnuteľnostiam.

Podľa zápisu v Obchodnom registri:

Záložné právo na celý obchodný podiel spoločníka podľa Zmluvy o zriadení záložného práva k obchodnému podielu v prospech Sberbank Slovensko, a.s., Bratislava.

5. Informácie k prílohe č. 3 časti F. písm. s) o vekovej štruktúre pohľadávok

Názov položky	V lehote splatnosti	Po lehote splatnosti	Pohľadávky spolu
a	b	c	d
Dlhodobé pohľadávky			
Pohľadávky z obchodného styku			
Pohľadávky voči DÚJ a MÚJ			
Ostatné pohľadávky v rámci konsolidovaného celku			
Pohľadávky voči spoločníkom, členom a združeniu			
Iné pohľadávky			
Dlhodobé pohľadávky spolu			
Krátkodobé pohľadávky			
Pohľadávky z obchodného styku	632 565	7 575	640 141
Pohľadávky voči DÚJ a MÚJ			
Ostatné pohľadávky v rámci konsolidovaného celku			
Pohľadávky voči spoločníkom, členom a združeniu			
Sociálne poistenie			
Daňové pohľadávky a dotácie	6 003		6 003
Iné pohľadávky	5 162		5 162
Krátkodobé pohľadávky spolu	643 730	7 575	651 306

6. Informácie k prílohe č. 3 časti F. písm. w) o krátkodobom finančnom majetku

Tabuľka č. 1

Názov položky	Bežné účtovné obdobie	Bezprostredne predchádzajúce účtovné obdobie
Pokladnica, ceniny	9 534	12 644
Bežné účty v banke alebo v pobočke zahraničnej banky		
Vkladové účty v banke alebo v pobočke zahraničnej banky termínované		
Peniaze na ceste		
Spolu	9 534	12 644

7. Informácie k prílohe č. 3 časti G. písm. a) tretiemu bodu o rozdelení účtovného zisku alebo o vysporiadaní účtovnej straty

Tabuľka č. 1

Názov položky	Bezprostredne predchádzajúce účtovné obdobie
Účtovný zisk	210 466
Rozdelenie účtovného zisku	Bežné účtovné obdobie
Prídel do zákonného rezervného fondu	10 523
Prídel do štatutárnych a ostatných fondov	
Prídel do sociálneho fondu	
Prídel na zvýšenie základného imania	
Úhrada straty minulých období	
Prevod do nerozdeleného zisku minulých rokov	199 943
Rozdelenie podielu na zisku spoločníkom, členom	
Iné	
Spolu	210 466

8. Informácie k prílohe č. 3 časti G. písm. b) o rezervách

Tabuľka č. 1

Názov položky	Bežné účtovné obdobie				
	Stav na začiatku účtovného obdobia	Tvorba	Použitie	Zrušenie	Stav na konci účtovného obdobia
a	b	c	d	e	f
Dlhodobé rezervy, z toho:	9 912				9 912
Rezerva na odchodné	9 912				9 912
Krátkodobé rezervy, z toho:	9 756	13 561	9 756		13 561
Zákonné (dovolenky, poistenie)	6 537	10 369	6 537		10 369
Ostatné rezervy	3 219	3 192	3 219		3 192

Tabuľka č. 2

Názov položky	Bezprostredne predchádzajúce účtovné obdobie				
	Stav na začiatku účtovného obdobia	Tvorba	Použitie	Zrušenie	Stav na konci účtovného obdobia
a	b	c	d	e	f
Dlhodobé rezervy, z toho:	9 912				9 912
Rezerva na odchodné	9 912				9 912
Krátkodobé rezervy, z toho:	5 366	9 756	5 366		9 756
Zákonné (dovolenky, poistenie)	5 366	6 537	5 366		6 537
Ostatné rezervy	0	3 219			3 219

9. Informácie k prílohe č. 3 časti G. písm. c) a d) o záväzkoch

Názov položky	Bežné účtovné obdobie	Bezprostredne predchádzajúce účtovné obdobie
Dlhodobé záväzky spolu	238 006	144 855
Záväzky so zostatkovou dobou splatnosti nad päť rokov		
Záväzky so zostatkovou dobou splatnosti jeden rok až päť rokov	238 006	144 855
Krátkodobé záväzky spolu	683 161	667 674
Záväzky so zostatkovou dobou splatnosti do jedného roka vrátane	675 475	619 744
Záväzky po lehote splatnosti	7 686	47 930

10. Informácie k prílohe č. 3 časti F. písm. v) a časti G. písm. f) o odloženej daňovej pohľadávke alebo o odloženom daňovom záväzku

Názov položky	Bežné účtovné obdobie	Bezprostredne predchádzajúce účtovné obdobie
Dočasné rozdiely medzi účtovnou hodnotou majetku a daňovou základňou, z toho:		
odpočítateľné		
zdaniteľné		
Dočasné rozdiely medzi účtovnou hodnotou záväzkov a daňovou základňou, z toho:		
odpočítateľné		
zdaniteľné		
Možnosť umorovať daňovú stratu v budúcnosti		
Možnosť previesť nevyužitú daňovú odpočty		
Sadzba dane z príjmov (v %)	22	22
Odložená daňová pohľadávka		
Uplatnená daňová pohľadávka		
Zaúčtovaná ako náklad		
Zaúčtovaná do vlastného imania		
Odložený daňový záväzok	18 897	19 148
Zmena odloženého daňového záväzku	-251	-1 274
Zaúčtovaná ako náklad	-251	-1 274
Zaúčtovaná do vlastného imania		
Iné		

11. Informácie k prílohe č. 3 časti G. písm. g) o záväzkoch zo sociálneho fondu

Názov položky	Bežné účtovné obdobie	Bezprostredne predchádzajúce účtovné obdobie
Začiatkový stav sociálneho fondu	2 175	1 383
Tvorba sociálneho fondu na ťarchu nákladov	2 271	2 135
Tvorba sociálneho fondu zo zisku		
Ostatná tvorba sociálneho fondu		
Tvorba sociálneho fondu spolu	2 271	2 135
Čerpanie sociálneho fondu	1 634	1 343
Konečný zostatok sociálneho fondu	2 813	2 175

12. Informácie k prílohe č. 3 časti G. písm. i) o bankových úveroch, pôžičkách a krátkodobých finančných výpomociach

Tabuľka č. 1

Názov položky	Mena	Úrok p. a. v %	Dátum splatnosti	Suma istiny v príslušnej mene za bežné účtovné obdobie	Suma istiny v eurách za bežné účtovné obdobie	Suma istiny v príslušnej mene za bezprostredne predchádzajúce účtovné obdobie
a	b	c	d	e	f	g
Dlhodobé bankové úvery						
Obytné vozidlo	EUR		10.1.2019		33 598	0
Nákladné vozidlo	EUR		10.1.2019		10 908	0
Krátkodobé bankové úvery						
Kontokorentný účet v banke	EUR	2,25			352 580	103 893

Tabuľka č. 2

Názov položky	Mena	Úrok p. a. v %	Dátum splatnosti	Suma istiny v príslušnej mene za bežné účtovné obdobie	Suma istiny v eurách za bežné účtovné obdobie	Suma istiny v príslušnej mene za bezprostredne predchádzajúce účtovné obdobie
a	b	c	d	e	f	g
Dlhodobé pôžičky						
Krátkodobé pôžičky						
Krátkodobé finančné výpomoci						
Prekleňovacia pôžička spoločníka	EUR				1 978	1 091

13. Informácie k prílohe č. 3 časti G. písm. m) o majetku prenajatom formou finančného prenájmu

Názov položky	Bežné účtovné obdobie			Bezprostredne predchádzajúce účtovné obdobie		
	Splatnosť			Splatnosť		
	do jedného roka vrátane	od jedného roka do piatich rokov vrátane	viac ako päť rokov	do jedného roka vrátane	od jedného roka do piatich rokov vrátane	viac ako päť rokov
a	b	c	d	e	f	g
Istina	17 675	96 941		1 847	86 345	
Finančný náklad	1 162	5 158		15	6 339	
Spolu	18 837	102 099		1 862	92 684	

14. Informácie k prílohe č. 3 časti H. písm. b) o zmene stavu vnútroorganizačných zásob

Názov položky	Bežné účtovné obdobie	Bezprostredne predchádzajúce účtovné obdobie		Zmena stavu vnútroorganizačných zásob	
	Konečný zostatok	Konečný zostatok	Začiatkový stav	Bežné účtovné obdobie	Bezprostredne predchádzajúce účtovné obdobie
a	b	c	d	e	f
Nedokončená výroba a polotovary vlastnej výroby					
Výrobky	98 569	91 065	65 988	7 634	28 077
Zvieratá					
Spolu	98 569	91 065	62 988	7 634	28 077
Manká a škody	x	x	x		
Reprezentačné	x	x	x		
Dary	x	x	x		
Iné	x	x	x		84
Zmena stavu vnútroorganizačných zásob vo výkaze ziskov a strát	x	x	x	7 634	28 161

15. Informácie k prílohe č. 3 časti H. písm. g) o čistom obrate

Názov položky	Bežné účtovné obdobie	Bezprostredne predchádzajúce účtovné obdobie
Tržby za vlastné výrobky	6 392 088	5 928 210
Tržby z predaja služieb	13 333	12 000
Tržby za tovar	1 651 247	1 550 738
Výnosy zo zákazky		
Výnosy z nehnuteľnosti na predaj		
Iné výnosy súvisiace s bežnou činnosťou	1 392 856	1 413 170
Čistý obrat celkom	9 449 524	8 904 118

16. Informácie k prílohe č. 3 časti I. o nákladoch voči audítorovi, audítorskej spoločnosti

Názov položky	Bežné účtovné obdobie	Bezprostredne predchádzajúce účtovné obdobie
Náklady voči audítorovi, audítorskej spoločnosti, z toho:	1 000	1 000
náklady za overenie individuálnej účtovnej závierky	1 000	1 000
iné uisťovacie audítorské služby		
súvisiace audítorské služby		
daňové poradenstvo		
ostatné neaudítorské služby		

17. Informácie k prílohe č. 3 časti J. písm. f) a g) o daniach z príjmov

Názov položky	Bežné účtovné obdobie			Bezprostredne predchádzajúce účtovné obdobie		
	Základ dane	Daň	Daň v %	Základ dane	Daň	Daň v %
a	b	c	d	e	f	g
Výsledok hospodárenia pred zdanením, z toho:	256 599	x	x	275 442	x	x
teoretická daň	x			x		
Daňovo neuznané náklady	27 539			25 972		
Výnosy nepodliehajúce dani	4			278		
Vplyv nevykázaných odloženej daňovej pohľadávky						
Umorenie daňovej straty						
Zmena sadzby dane						
Iné						
Spolu	284 142			301 692		
Splatná daň z príjmov	x	60 248	22	x	66 250	22
Odložená daň z príjmov	x			x		
Celková daň z príjmov	x	60 248	22	x	66 250	22

18. Informácie k prílohe č. 3 časti P. o zmenách vlastného imania

Tabuľka č. 1

Položka vlastného imania	Bežné účtovné obdobie				
	Stav na začiatku účtovného obdobia	Prírastky	Úbytky	Presuny	Stav na konci účtovného obdobia
a	b	c	d	e	f
Základné imanie	300 000				300 000
Vlastné akcie a vlastné obchodné podiely					
Zmena základného imania					
Pohľadávky za upísané vlastné imanie					
Emisné ážio					
Ostatné kapitálové fondy					
Zákonný rezervný fond (nedeliteľný fond) z kapitálových vkladov	16 809			10 523	27 332
Oceňovacie rozdiely z precenenia majetku a záväzkov					
Oceňovacie rozdiely z kapitálových účastín					
Oceňovacie rozdiely z precenenia pri zlúčení, splnutí a rozdelení					
Zákonný rezervný fond					
Nedeliteľný fond					
Štatutárne fondy a ostatné fondy					
Nerozdelený zisk minulých rokov	130 219		330 000	199 943	162
Neuhradená strata minulých rokov					
Výsledok hospodárenia bežného účtovného obdobia	210 466	196 601		-210 466	196 601
Ostatné položky vlastného imania					
Účet 491 - Vlastné imanie fyzickej osoby- podnikateľa					

Tabuľka č. 2

Položka vlastného imania	Bezprostredne predchádzajúce účtovné obdobie				
	Stav na začiatku účtovného obdobia	Prírastky	Úbytky	Presuny	Stav na konci účtovného obdobia
a	b	c	d	e	f
Základné imanie	300 000				300 000
Vlastné akcie a vlastné obchodné podiely					
Zmena základného imania					
Pohľadávky za upísané vlastné imanie					
Emisné ážio					
Ostatné kapitálové fondy					
Zákonný rezervný fond (nedeliteľný fond) z kapitálových vkladov	10 734			6 075	16 809
Oceňovacie rozdiely z precenenia majetku a záväzkov					
Oceňovacie rozdiely z kapitálových účastín					
Oceňovacie rozdiely z precenenia pri zlúčení, splnutí a rozdelení					
Zákonný rezervný fond					
Nedeliteľný fond					
Štatutárne fondy a ostatné fondy					
Nerozdelený zisk minulých rokov	14 798			115 421	130 219
Neuhradená strata minulých rokov					
Výsledok hospodárenia bežného účtovného obdobia	121 496	210 466		-121 496	210 466
Ostatné položky vlastného imania					
Účet 491 - Vlastné imanie fyzickej osoby- podnikateľa					

Doplňujúce informácie

Iné aktíva a iné pasíva, podmienený majetok a záväzky	uvedený účtovný prípad nenastal
Významné položky ost. finanč. povinností (mimo výkazov)	uvedený účtovný prípad nenastal
Skutočnosti sledované na podsúvahových účtoch	uvedený účtovný prípad nenastal
Udalosti, ktoré nastali po dni, ku ktorému sa zostavuje ÚZ	uvedený účtovný prípad nenastal
Právo poskytovať služby vo verejnom záujme	uvedený účtovný prípad nenastal