



# **Výroční správa 2015**

**ATC-JR, s.r.o.**

**Vsetínska cesta 766, 020 01 Púchov**

**Obsah:**

- 1. Príhovor**
- 2. Profil spoločnosti**
- 3. Základné informácie**
- 4. Ekonomická a finančná pozícia**

## Príhovor

Vážení obchodní partneri, spolupracovníci, kolegyne a kolegovia,

po roku sa vám opäť prihovárime a predstavujeme výsledky spoločnosti za rok 2015. S uvedomením si zodpovednosti radi konštatujeme, že spoločnosť si svoje postavenie a pozíciu na slovenskom trhu udržala a dôležité je aj to, že svoje obchodné aktivity posúva smerom do zahraničia. Úspech je zmesou tvrdej práce a veľkých snov. Vďaka takémuto prístupu a vynaloženému úsiliu vedenia spoločnosti bola dodržaná obchodná stratégia, ktorá v konečnom dôsledku priniesla ďalší rozvoj spoločnosti. Sme radi, že môžeme konštatovať, že predaj kávy ako našej kľúčovej komodity zaznamenal skutočný nárast. Dlhá cesta od automatov na kávu k vlastnej plantáži „EL Colibrí“, kde síce pôda nie je naša, ale úroda áno, prináša prvé výsledky. Spoločnosť v roku 2015 uviedla po niekoľkoročnom úsilí na trh kávu z prvej slovenskej plantáže pod značkou „Dobrá káva“. Predaj kávy z úrody na slovensko-kolumbijskej plantáži sa stáva významným artiklom predaja, čo dokazuje, že je to káva s vysokou kvalitou. Našou víziou do ďalších rokov je zúročiť dlhoročné skúsenosti, byť flexibilní v rýchlo meniacom sa svete, pokračovať v rozhodnutiach, ktoré pozitívne ovplyvnia vývoj a napredovanie. Meradlom nášho úspechu však nie je len napredovanie, ale hlavne spokojnosť našich zákazníkov. V uplynulom roku sme sa snažili dokázať, že naši zákazníci sú pre nás dôležití a že sa snažíme vyhovieť každej požiadavke zdravej výživy a kvality a tiež pružnosťou pri dodávkach tovaru. Dôveru chceme upevňovať neustále, pretože si vážime, že sú nám zákazníci verní. Veľmi nás potešila pozitívna odozva našich zákazníkov na rôzne podporné akcie, ktoré sú prejavom vďaky a povzbudenia. Inšpiráciou do ďalšej práce sú naše poznatky, ale aj skúsenosti. My však ponúkame vyšší štandard, aby zákazník nemusel chodiť za potravinami, nestrácal čas prieskumom trhu a hľadaním informácií.

„Všetko čo sme spolu prežili, čo sme sa naučili, v čom si veríme, použijeme v ďalšom období na rozvoj vzťahov so zákazníkmi aj celej spoločnosti“.

Naše poďakovanie za všetky dosiahnuté výsledky patrí predovšetkým našim zamestnancom. Vďaka nim a inovatívnemu systému riadenia sa spoločnosti dlhodobo darí naplňať plány a pre zákazníkov dať na trh to najlepšie. Úcta a poďakovanie patrí aj našim obchodným partnerom dodávateľom a odberateľom, za ich korektnú a obohacujúcu spoluprácu.



Ing. Jaroslav Útly  
Generálny riaditeľ, konateľ



Rastislav Útly  
Generálny riaditeľ, konateľ

## **Profil spoločnosti**

**Spoločnosť vznikla zápisom do Obchodného registra 01.02.1999.**

**Hlavnou podnikateľskou činnosťou spoločnosti je aj naďalej kúpa tovaru na účely jeho predaja.**

**Predmetom podnikania je**

- kúpa tovaru na účely jeho predaja - maloobchod
- kúpa tovaru na účely jeho predaja - účely jeho predaja veľkoobchod
- sprostredkovanie obchodu
- občerstvenie pomocou automatov
- servis nápojových automatov
- nákladná cestná doprava vykonávaná vozidlami s celkovou hmotnosťou do 3,5 t vrátane prípojného vozidla reklamné a marketingové služby
- skladovanie
- prenájom hnutelných vecí
- prenájom nehnuteľnosti spojený s poskytovaním iných než základných služieb spojených s prenájomom
- vykonávanie mimoškolskej vzdelávacej činnosti
- inžinierska činnosť, stavebné cenárstvo, projektovanie a konštruovanie elektrických zariadení
- počítačové služby
- služby súvisiace s počítačovým spracovaním údajov

**Spoločnosť zamestnávala v uplynulom roku v priemere 67 zamestnancov.**

**Adresa prevádzky a sídla spoločnosti**

- Vsetínska cesta 766, 020 01 Púchov

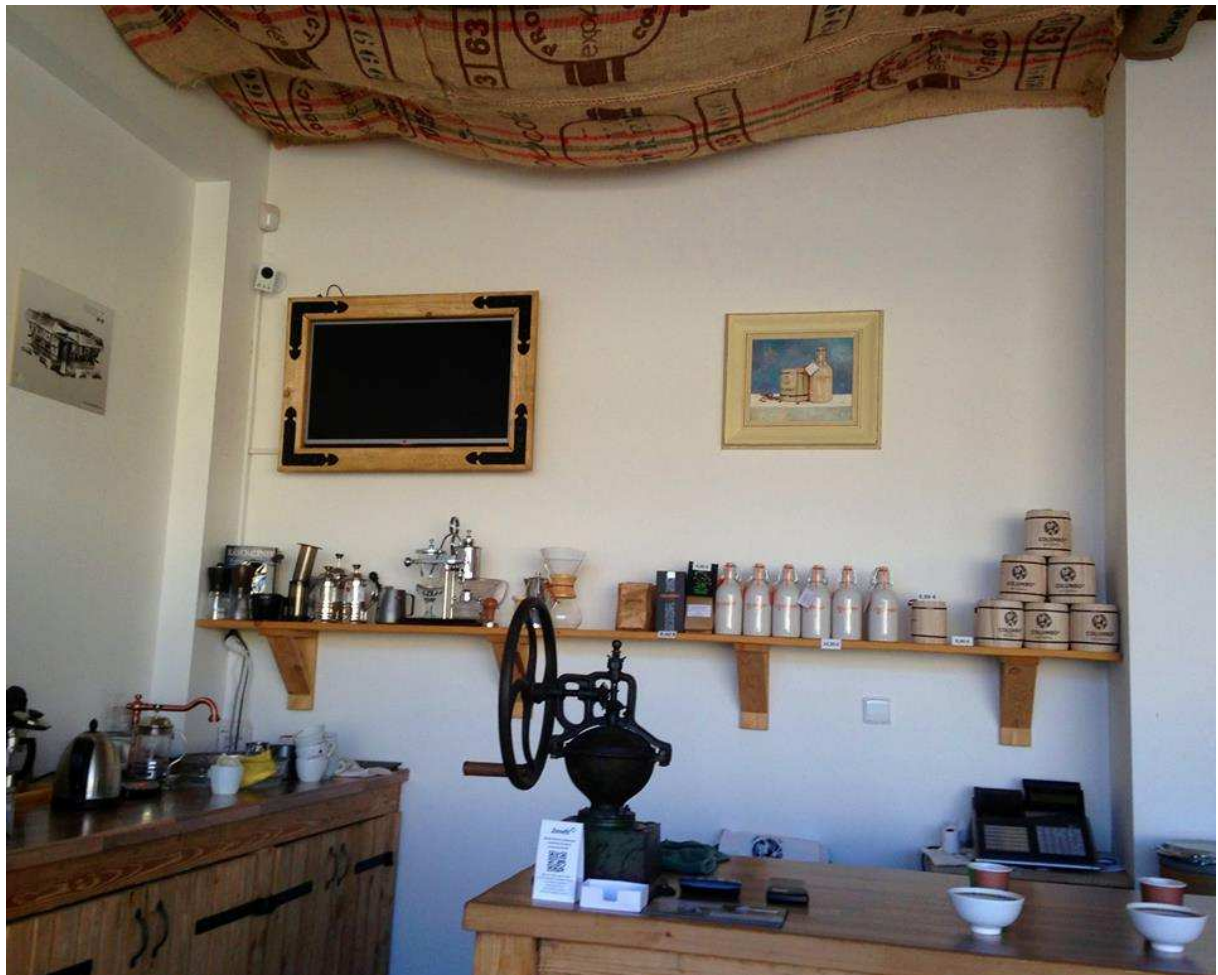
**Adresa ostatných prevádzok**

- Stará Prievozská 2, 821 09 Bratislava
- Dopravná 6, 040 13 Košice
- Dobronivská cesta 8, 960 01 Zvolen

## Predajňa a kaviareň - Coffee shop

- Stara Prievozska 2, 821 09 Bratislava

V našej kaviarni „Coffee shop“ môžete ochutnať z najlepších káv odrody Arabica. Tiež si môžete kúpiť čerstvo praženú kávu a lahodný nápoj si pripraviť v pohodlí domova. Možno si radi pochutnáte na káve jemnej, alebo ťažšej kyselkavej, alebo sladkej, s náznakom sušeného ovocia alebo kakaa - naša káva vám vždy bude chutiť. Návody a odborné rady ako kávu pripraviť, aby vynikol chuťový profil, sú pre vás v našej ponuke samozrejmosťou. Tiež pre milovníkov dobrého čaju prinášame ponuku rôznych druhov sypaných čajov so zárukou originality.



## Internetový obchod E-shop (so zameraním na kávu)

<http://www.dobrakava.eu/>

Internetový obchod so zameraním na kávu, a všetko čo súvisí s prípravou kávy je tiež už podstatnou súčasťou predaja. Každý, kto hľadá dobrú chuť a kvalitu, si tam tú svoju nájde. Samozrejmosťou sú tiež rôzne doplnky od mlynčekov až po kávovary.

Internetový obchod E-shop (so zameraním na kávu)

<http://www.dobrakava.eu/>

Internetový obchod so zameraním na kávu, a všetko čo súvisí s prípravou kávy je tiež už podstatnou súčasťou predaja. Každý, kto hľadá dobrú chuť a kvalitu, si tam tú svoju nájde. Samozrejmosťou sú tiež rôzne doplnky od mlynčekov až po kávovary.

## Telefonické objednávky

Zelená linka pre telefonické objednávky a komunikáciu so zákazníkmi. Znamená bezplatné nahlásenie objednávky a možnosť informácií o novinkách a akciách.

**Bezplatná linka: 0800 156 156**

## Vedenie spoločnosti

Ing . Jaroslav Útly - konateľ, generálny riaditeľ spoločnosti

Rastislav Útly - konateľ, generálny riaditeľ spoločnosti

## Základné informácie

ATC- JR, s.r.o. - patrí medzi najväčšie potravinárske spoločnosti na Slovensku s pôsobením v oblasti gastronómie a vendingu. Dlhodobou víziou je, aj naďalej bude, poskytovať profesionálne poradenstvo v oblasti stravovania, kávovarov a prípravy kávy. To sú hlavné súčasné, aj budúce stratégie, ktorým sa prispôsobuje každá aktivita. Spokojnosť zákazníka ostane vždy prioritou a súčasne hnacou silou, ktorá spoločnosť posúva ďalej. Dobré hospodárenie, komplexná práca so zamestnancami, aj so zákazníkmi, výber vhodného sortimentu, to sú hlavné piliere, na ktorých spoločnosť buduje. Potvrďuje to aj skutočnosť, že sme vlastníkom registrovaných značiek, ktoré dávajú našim tovarom značku kvality.

Sme si vedomí, že ak máme byť v podnikaní úspešnou spoločnosťou, nemôžeme dosiahnuť zisk tak, že sa zákazníkom sa predá nekvalitný tovar. Len ak sú zákazníci spokojní, prídu a urobia objednávku opäť. Skúsenosti svedčia o tom, že spokojnosť zákazníkov sa dá zabezpečiť kvalitnou dodávkou, ale aj profesionálnym a úprimným prístupom. Budovanie profesionálneho obchodného tímu je preto neustálym procesom a potrebou. Preto spoločnosť vynakladá veľké úsilie na vzdelávanie obchodného tímu, komunikáciu a starostlivosť o zákazníka. Vedomie spolupatričnosti v kolektíve posúva aktívnych ľudí vpred a to je predpoklad, že sa veci hýbu každý deň.

Vedenie spoločnosti si uvedomuje, aký význam majú zamestnanci pre dosiahnutie vytýčeného cieľa. Ich odborný rast sa podporuje na pracovných poradách, vedením rozhovorov o poznatkoch z praxe, vzájomných skúsenostiach. Manažment spoločnosti si uvedomuje, že úspech na trhu je v prevažnej miere závislý na pracovnej sile a jej schopnostiach, správaní, spokojnosti, ako aj vzťahu a lojality k zamestnávateľovi. Z uvedeného dôvodu je súčasťou personálnej práce podniková sociálna politika, ktorá predstavuje vo svojej podstate určitú formu starostlivosti o zamestnancov. Čoraz častejšie dochádza k situáciám, kedy zamestnancom nepostačuje k spokojnosti len pocit z dobre vykonanej práce. V rámci riešenia podnikovej sociálnej politiky zamestnávateľ prispieva zo sociálneho fondu na stravovanie. Samozrejmosťou je, že sa dohliada na bezpečnosť a ochranu zdravia. K týmto témam sa pravidelne uskutočňujú školenia. Korektný prístup voči zamestnancom sa prejavuje aj zvláštnou starostlivosťou a pravidelné vyplácanie miezd. Úhrady všetkých druhov daní, odvodov do poisťovní sú samozrejmosťou. Neodmysliteľnou súčasťou pri vykonávaní činnosti je použitie automobilov. Spoločnosť chráni a vytvára pre zamestnancov pocit bezpečia a stability aj tým, že kladie dôraz na kvalitu a bezpečnosť vozidiel. Všetky vozidlá spoločnosti sú havarijne poistené. Zamestnávateľ má záujem na poskytovaní aj nefinančných výhod zamestnancom, a to je znak skutočnosti, že ich nepovažuje len za nástroj slúžiaci na vytváranie zisku. Má záujem na motivácii zamestnancov, aby sa zamestnanci stotožnili so zamestnávateľom, a tvorili tímového ducha. Obchodné stredisko Púchov využíva vlastnú zrekonštruovanú budovu ako skladové a kancelárske priestory. Prevádzky vo Zvolene, Bratislave a v Košiciach využívajú prenajaté priestory.

V popredí záujmov spoločnosti je aj dôraz na ekologický spôsob života. Firmy ako veľké subjekty môžu často spraviť viac, ako je rámec zákonne prikázaných opatrení. Ochrana životného prostredia je čoraz viac naliehavejšia, čo si uvedomujeme. Pri našej činnosti sa staráme hlavne o odvoz a likvidáciu odpadu. Spoločnosť je oprávneným subjektom, ktorý môže používať na obaloch svojich výrobkov registrovanú ochrannú známku. Spoločnosť tak napomáha rozvoju systému ZELENÉHO BODU, ktorého hlavnou úlohou je podpora separovaného zberu. Symbol ZELENÝ BOD na obale výrobku je prejavom nášho zodpovedného prístupu k životnému prostrediu.



## Gastronómia

Vývoj, výroba, distribúcia a poradenstvo v oblasti závodného stravovania. Táto oblasť je zameraná na školské prevádzky, nemocnice, kúpeľné domy, domovy dôchodcov, reštaurácie, pizzérie, hotely a pod. Pri komunikácii so zákazníkom sa riadime heslom: "to, čo vám chutí" a to je predovšetkým základným krédom pri vývoji a tvorbe akýchkoľvek výrobkov, či jedla.

V nasledujúcom roku budeme aj naďalej pracovať na vývoji zaujímavých receptúr, prípravy jedál na báze zdraviu prospešných potravín. Kuchár vie uspokojiť stravníka, ale umením dobrého kuchára je vedieť to za prijateľnú cenu. Na to všetko myslíme pri zostavovaní ponuky pre tento sektor. Zákazníkovi ponúkame vhodné potraviny, ktoré spĺňajú požiadavky z hľadiska ekonomiky, aj ekológie. Náš sortiment neustále inovujeme a prispôbujeme. Odozva potom prichádza v podobe spokojných stravníkov. To je odmenou aj posilnením do ďalšej práce. Projekty „Česko a Slovensko má chuť“ a „Medzinárodná kuchyňa“ boli úspešné. Takéto predvádzacie akcie v zariadeniach spoločného stravovania pomáhajú udržať si zákazníkov a tiež získať nových. Neoceniteľnou skúsenosťou je priamy kontakt so stravníkom aj zákazníkom. Sú to tiež aj projekty spoločenskej zodpovednosti podporujúce slovenských výrobcov a použitie domácich surovín pri príprave jedál. My z nich objavujeme nové spôsoby prípravy, nové chute. Hľadáme pôvodné aj nové kombinácie a tým tvoríme hodnotu aj pre nové generácie. Pre dosiahnutie týchto výsledkov spoločnosť potrebuje tvorivé tímy so slobodnými myšlienkami, rozhodnosťou a odvahou.



## COFFEE SERVICE

Výroba, vývoj, predaj a dovoz čerstvo praženej a instantnej kávy. Táto oblasť je zameraná na starostlivosť a servis zákazníkom, prevádzkovateľov nápojových automatov, profesionálne kaviarne, konečných zákazníkov a všetkých milovníkov kávy a kávových nápojov ...

## PESTOVANIE A ZBER KÁVY

Pestovanie a zber vybraných druhov Arabiky prebieha priamo na našej plantáži EL COLIBRI v Kolumbii. Plantáž sa nachádza v nadmorskej výške 1900 metrov v oblasti Cauca. Káva z plantáže EL COLIBRI má charakteristickú a silnú arómu. Je zamatovo krémová, delikátna a s bohatou vyváženou sladkou chuťou plnou kvetinovo - ovocných tónov. Káva je v súčasnosti ešte stále neprebádanou oblasťou. Celý proces pestovania a spracovania má ešte stále veľa otázok, na ktoré nie sú odpovede. Ak sa káva ako artikel predaja stane aj záľubou, potom je to najkrajšie spojenie príjemného s užitočným. Je to základný predpoklad, že zákazníkovi bude ponúknuté to najlepšie. Chuť kávy totiž veľmi závisí od rôznych detailov - odroda, nadmorská výška, zber, sušenie, praženie. Nápoj z kávových zŕn si podmanil ľudí na všetkých kontinentoch. Na trhu existuje veľa rôznych druhov káv rôznych kvalít. Základom pre rozhodovanie je fakt, ako káva človeku chutí. Predtým ako si zákazníci môžu kúpiť Dobrú kávu, naši pracovníci v laboratóriu dôkladne otestujú jej kvalitu. Meria sa jej vlhkosť a odstránia chybné zrná. Pozorujú, degustujú a vyhodnocujú sa chute a vône uvarenej kávy. Na mieste, kde je plantáž, „Dobrej kávy“ žije veľké množstvo vtáctva a medzi nimi aj niekoľko druhov kolibríka a podľa toho vznikol názov plantáže „El Colibrí“. Káva môže chutiť ako oriešky, korenie, kakao, čokoláda, karamel, kvety i ovocie. Najvyššia trieda kvality má svoj rodný list. V ňom nájdeme, z akej kávovej plantáže pochádza, v akej nadmorskej výške rastie, aj to, kedy sa zbierala. Schopnosť dopestovať, vyrobiť a vychutnať „dobrú kávu“ je hotová neprebádaná veda, a sme radi, že sa môžeme podieľať v jej skúmaní. Spoločným menovateľom všetkého úsilia je prispôsobiť sa zákazníkovi a jeho požiadavkám.



## VÝROBA A VÝVOJ

Spracovanie zelenej kávy, výroba a dodanie praženej, mletej zrnkovej kávy, instantnej kávy (práškovej, vymrazovanej a aglomerizovanej).

Výroba privátnych kávových výrobkov na zákazku.

## VENDING

Predaj surovín pre nápojové automaty. Ponuka nových a použitých nápojových automatov. Zjednodušenie predaja pomocou stále modernejších automatov na kávu je neodmysliteľnou súčasťou na miestach s veľkým počtom ľudí. Pri tomto spôsobe treba vynaložiť veľké úsilie na každý detail prípravy, údržby, a dodržanie podmienok čistoty a hygieny predaja. V tomto sektore preto hľadáme a ponúkame len výrobky, ktoré v maximálnej miere minimalizujú technologické a hygienické problémy spojené s ich predajom.



## Ekonomická a finančná pozícia

### Informácie o nákladoch, výnosoch, aktívach a pasívach

#### Štruktúra hmotného investičného majetku v EUR

	2011	2012	2013	2014	2015
Pozemky	27.891	27.891	27.891	27.891	27.891
Budovy	376.661	376.661	376.661	376.661	376.661
Stroje, počítače, zariadenia	184.701	121.662	319.192	454.367	682.169
Dopravné prostriedky	1.100.374	1.164.080	1.158.241	1.023.067	911.353

#### Štruktúra nehmotného investičného majetku v EUR

	2011	2012	2013	2014	2015
Software	12.317	12.317	12.317	14.855	14.855

#### Pohľadávky z obchodného styku

	2011	2012	2013	2014	2015
Tuzemsko	351.939	313.352	342.601	286.051	224.133
Zahraničie	627.349	716.628	688.830	868.130	1.153.535

#### Záväzky z obchodného styku

	2011	2012	2013	2014	2015
Tuzemsko	576.572	515.247	594.372	484.681	426.619
Zahraničie	142.824	309.230	86.941	137.913	194.948
Dlhodobé záväzky - leasing	203.822	256.811	263.170	182.894	175.789

#### Náklady a výnosy

	2011	2012	2013	2014	2015
Náklady celkom	7.564.812	8.146.388	8.120.264	8.192.471	8.152.509
Výnosy celkom	7.696.866	8.244.674	8.123.514	8.524.862	8.434.143

### Tržby za tovar a služby

	2011	2012	2013	2014	2015
<b>Tržby celkom</b>	7.594.742	8.171.388	7.970.640	8.372.544	8.392.957
z toho:					
Tržby za tovar	6.867.076	8.155.944	7.225.475	8.006.406	8.351.904
Z toho zahraničie	1.254.273	1.147.744	173.565	898.840	937.028
Za služby	22.528	28.601	33.640	40.803	929.314

### Náklady

	2011	2012	2013	2014	2015
Náklady celkom	7.564.812	8.146.388	8.120.264	8.524.862	8.218.384
Z toho:					
Náklady na predaný tovar	5.169.187	5.505.714	5.231.305	5.542.125	6.139.970
Spotreba materiálu, réžia	902.221	945.049	976.543	847.564	337.208
Služby	440.856	503.193	533.235	460.084	479.477
Osobné náklady	780.324	885.863	866.142	954.991	908.332
Dane a poplatky	11.375	13.793	13.464	13.852	12.175
Náklady hosp. činnosti	31.117	54.582	148.660	128.871	82.298
Odpisy hm. majetku	179.126	193.340	240.000	183.657	168.934
Tvorba rezerv	21.636	29.336	24.935	26.132	25.360
Opravné položky	5.515	1.575	7.814	17.748	15.322
Finančné náklady	50.607	25.406	74.862	61.327	24.115

### Daň z príjmov

	2011	2012	2013	2014	2015
Splatná daň z príjmov	30.997	19.931	3.280	76.269	67.139
Zrážková daň	188	25	24	237	611
Odložená daň z príjmov	-1900	53	0	-553	-1.876

### Prehľad o zamestnancoch a mzdách

	2011	2012	2013	2014	2015
Zamestnanci	61	61	67	66	62

### Osobné náklady

	2011	2012	2013	2014	2015
Osobné náklady	780.324	885.863	866.142	954.991	908.332

Dosiahnutý disponibilný zisk :

Rok 1999	631
Rok 2000	166
Rok 2001	7.170
Rok 2002	45.409
Rok 2003	187.313
Rok 2004	158.069
Rok 2005	223.495
Rok 2006	174.899
Rok 2007	195.512
Rok 2008	214.964
Rok 2009	446.841
Rok 2010	336.462
Rok 2011	102.768
Rok 2012	78.726
Rok 2013	3.250
Rok 2014	256.438
Rok 2015	215.758

Základné imanie je 225.720 EUR

Odo dňa skončenia účtovného obdobia do dňa vyhotovenia výročnej správy nedošlo k žiadnym významným zmenám, ktoré by mali podstatný vplyv na obsah tejto výročnej správy.

V Púchove, 12.05.2016

Ing. Jaroslav Útly

Rastislav Útly