

**SPRÁVA NEZÁVISLÉHO AUDÍTORA**  
**z auditu účtovnej závierky za rok končiaci 31.12.2016,**  
**k ďalším požiadavkám zákonov a iných právnych predpisov,**  
**Výročná správa**  
**spoločnosti ENERGOCLIMA, spol. s.r.o.**  
**/štatutárnemu orgánu a majiteľom spoločnosti /**

## Správa z auditu účtovnej závierky

### Názor

Uskutočnili sme audit účtovnej závierky spoločnosti

**ENERGOCLIMA spol. s.r.o.**

IČO: 34101314

(„Spoločnosť“),

ktorá obsahuje súvahu k 31. decembru 2016, výkaz ziskov a strát za rok končiaci sa k uvedenému dátumu, a poznámky, ktoré obsahujú súhrn významných účtovných zásad a účtovných metód.

Podľa nášho názoru, priložená účtovná závierka poskytuje pravdivý a verný obraz finančnej situácie Spoločnosti k 31. decembru 2016 a výsledku jej hospodárenia za rok končiaci sa k uvedenému dátumu podľa zákona č. 431/2002 Z.z. o účtovníctve v znení neskorších predpisov (ďalej len „zákon o účtovníctve“).

### Základ pre názor

Audit sme vykonali podľa medzinárodných audítorských štandardov (International Standards on Auditing, ISA). Naša zodpovednosť podľa týchto štandardov je uvedená v odseku Zodpovednosť audítora za audit účtovnej závierky. Od Spoločnosti sme nezávislí podľa ustanovení zákona č. 423/2015 o štatutárnom audite a o zmene a doplnení zákona č. 431/2002 Z. z. o účtovníctve v znení neskorších predpisov (ďalej len „zákon o štatutárnom audite“) týkajúcich sa etiky, vrátane Etického kódexu audítora, relevantných pre náš audit účtovnej závierky a splnili sme aj ostatné požiadavky týchto ustanovení týkajúcich sa etiky. Sme presvedčení, že audítorské dôkazy, ktoré sme získali, poskytujú dostatočný a vhodný základ pre náš názor.

### Zodpovednosť štatutárneho orgánu za účtovnú závierku

Štatutárny orgán je zodpovedný za zostavenie tejto účtovnej závierky tak, aby poskytovala pravdivý a verný obraz podľa zákona o účtovníctve a za tie interné kontroly, ktoré považuje za potrebné na zostavenie účtovnej závierky, ktorá neobsahuje významné nesprávnosti, či už v dôsledku podvodu alebo chyby.

Pri zostavovaní účtovnej závierky je štatutárny orgán zodpovedný za zhodnotenie schopnosti Spoločnosti nepretržite pokračovať vo svojej činnosti, za opísanie skutočností týkajúcich sa nepretržitého pokračovania v činnosti, ak je to potrebné, a za použitie

predpokladu nepretržitého pokračovania v činnosti v účtovníctve, ibaže by mal v úmysle Spoločnosť zlikvidovať alebo ukončiť jej činnosť, alebo by nemal inú realistickú možnosť než tak urobiť.

### Zodpovednosť audítora<sup>1</sup> za audit účtovnej závierky

Našou zodpovednosťou je získať primerané uistenie, či účtovná závierka ako celok neobsahuje významné nesprávnosti, či už v dôsledku podvodu alebo chyby, a vydať správu audítora, vrátane názoru. Primerané uistenie je uistenie vysokého stupňa, ale nie je zárukou toho, že audit vykonaný podľa medzinárodných audítorských štandardov vždy odhalí významné nesprávnosti, ak také existujú. Nesprávnosti môžu vzniknúť v dôsledku podvodu alebo chyby a za významné sa považujú vtedy, ak by sa dalo odôvodnene očakávať, že jednotlivo alebo v súhrne by mohli ovplyvniť ekonomické rozhodnutia používateľov, uskutočnené na základe tejto účtovnej závierky.

V rámci auditu uskutočneného podľa medzinárodných audítorských štandardov, počas celého auditu uplatňujeme odborný úsudok a zachováваме profesionálny skepticizmus. Okrem toho:

- Identifikujeme a posudzujeme riziká významnej nesprávnosti účtovnej závierky, či už v dôsledku podvodu alebo chyby, navrhujeme a uskutočňujeme audítorské postupy reagujúce na tieto riziká a získavame audítorské dôkazy, ktoré sú dostatočné a vhodné na poskytnutie základu pre náš názor. Riziko neodhalenia významnej nesprávnosti v dôsledku podvodu je vyššie ako toto riziko v dôsledku chyby, pretože podvod môže zahŕňať tajnú dohodu, falšovanie, úmyselné vynechanie, nepravdivé vyhlásenie alebo obídenie internej kontroly.
- Oboznamujeme sa s internými kontrolami relevantnými pre audit, aby sme mohli navrhnúť audítorské postupy vhodné za daných okolností, ale nie za účelom vyjadrenia názoru na efektívnosť interných kontrol Spoločnosti.
- Hodnotíme vhodnosť použitých účtovných zásad a účtovných metód a primeranosť účtovných odhadov a uvedenie s nimi súvisiacich informácií, uskutočnené štatutárnym orgánom.
- Robíme záver o tom, či štatutárny orgán vhodne v účtovníctve používa predpoklad nepretržitého pokračovania v činnosti a na základe získaných audítorských dôkazov záver o tom, či existuje významná neistota v súvislosti s udalosťami alebo okolnosťami, ktoré by mohli významne spochybníť schopnosť Spoločnosti nepretržite pokračovať v činnosti. Ak dospejeme k záveru, že významná neistota existuje, sme povinní upozorniť v našej správe audítora na súvisiace informácie uvedené v účtovnej závierke alebo, ak sú tieto informácie nedostatočné, modifikovať náš názor. Naše závery vychádzajú z audítorských dôkazov získaných do dátumu vydania našej správy audítora. Budúce udalosti alebo okolnosti však môžu spôsobiť, že Spoločnosť prestane pokračovať v nepretržitej činnosti.
- Hodnotíme celkovú prezentáciu, štruktúru a obsah účtovnej závierky vrátane informácií v nej uvedených, ako aj to, či účtovná závierka zachytáva uskutočnené transakcie a udalosti spôsobom, ktorý vedie k ich vernému zobrazeniu.

---

<sup>1</sup>Pod pojmom „audítora“ sa rozumie „štatutárny audítora“ alebo „audítorská spoločnosť“ definovaní v §2, ods.2 a 3 zákona o štatutárnom audite.

## Správa k ďalším požiadavkám zákonov a iných právnych predpisov

### Správa k informáciám, ktoré sa uvádzajú vo výročnej správe

Štatutárny orgán je zodpovedný za informácie uvedené vo výročnej správe, zostavenej podľa požiadaviek zákona o účtovníctve. Náš vyššie uvedený názor na účtovnú závierku sa nevzťahuje na iné informácie vo výročnej správe.

V súvislosti s auditom účtovnej závierky je našou zodpovednosťou oboznámenie sa s informáciami uvedenými vo výročnej správe a posúdenie, či tieto informácie nie sú vo významnom nesúlade s auditovanou účtovnou závierkou alebo našimi poznatkami, ktoré sme získali počas auditu účtovnej závierky, alebo sa inak zdajú byť významne nesprávne.

Posúdili sme, či výročná správa Spoločnosti obsahuje informácie, ktorých uvedenie vyžaduje zákon o účtovníctve.

Na základe prác vykonaných počas auditu účtovnej závierky, podľa nášho názoru:

- informácie uvedené vo výročnej správe zostavenej za rok 2016 sú v súlade s účtovnou závierkou za daný rok,
- výročná správa obsahuje informácie podľa zákona o účtovníctve.

Okrem toho, na základe našich poznatkov o účtovnej jednotke a situácii v nej, ktoré sme získali počas auditu účtovnej závierky, sme povinní uviesť, či sme zistili významné nesprávnosti vo výročnej správe, ktorú sme obdržali pred dátumom vydania tejto správy audítora. V tejto súvislosti neexistujú zistenia, ktoré by sme mali uviesť.

Piešťany, 20. júla 2017



ALFA AUDIT, s.r.o.

audítorská spoločnosť číslo licencie 93

Ing. Jarmila Bokorová

Zodpovedný audítor, číslo licencie 175

Príloha :

Účtovná závierka zostavená k 31.12.2016

Výročná správa za hospodársky rok končiaci 31.12.2016

# ÚČTOVNÁ ZÁVIERKA

podnikateľov v podvojnom účtovníctve



zostavená k 3 1 . 1 2 . 2 0 1 6

Číselné údaje sa zarovnávajú vpravo, ostatné údaje sa píše zľava. Nevyplnené riadky sa ponechávajú prázdne.

Údaje sa vyplňajú paličkovým písmom (podľa tohto vzoru), písacím strojom alebo tlačiarňou, a to čiernou alebo tmavomodrou farbou.

Á Ä B Č D É F G H Í J K L M N O P Q R Š T Ú V X Ý Ž 0 1 2 3 4 5 6 7 8 9

Daňové identifikačné číslo 2 0 2 0 3 9 2 5 9 4	Účtovná závierka X riadna	Účtovná jednotka X malá	Mesiac Rok od 0 1 2 0 1 6
IČO 3 4 1 0 1 3 1 4	mimoriadna	veľká	Za obdobie do 1 2 2 0 1 6
SK NACE 3 3 . 1 1 . 0	priebežná	(vyznačí sa x)	Bezprostredne predchádzajúce obdobie od 0 1 2 0 1 5 do 1 2 2 0 1 5

Priložené súčasti účtovnej závierky

Súvaha (Úč POD 1-01)  
(v celých eurách)

Výkaz ziskov a strát (Úč POD 2-01)  
(v celých eurách)

Poznámky (Úč POD 3-01)  
(v celých eurách alebo eurocentoch)

Obchodné meno (názov) účtovnej jednotky

ENERGOCLIMA spol. s r. o.

Sídlo účtovnej jednotky

Ulica

PRIEMYSELNÁ

Číslo

4

PSČ

Obec

9 2 1 0 1 PIESTANY

Označenie obchodného registra a číslo zápisu obchodnej spoločnosti

Telefónne číslo

0 3 3 / 7 6 2 7 6 7 5

Faxové číslo

0 3 3 / 7 6 2 7 6 2 3

E-mailová adresa

Zostavená dňa:

1 7 . 0 3 . 2 0 1 7

Schválená dňa:

. . 2 0

Podpisový záznam štatutárneho orgánu účtovnej jednotky alebo člena štatutárneho orgánu účtovnej jednotky alebo podpisový záznam fyzickej osoby, ktorá je účtovnou jednotkou:

Záznamy daňového úradu



**ENERGOCLIMA**  
spol. s r.o.  
Priemyselná 4  
921 01 Piešťany

Miesto pre evidenčné číslo

Odtlačok prezentačnej pečiatky daňového úradu



Ozna- čenie a	STRANA AKTÍV b	Číslo riadku c	Bežné účtovné obdobie		Bezprostredne predchádzajúce účtovné obdobie	
			1	Brutto - časť 1	Netto 2	Netto 3
				Korekcia - časť 2		
	<b>SPOLU MAJETOK</b> r. 02 + r. 33 + r. 74	01	1 9 8 2 3 6 1	8 5 2 4 5 7		
			1 1 2 9 9 0 4		1 0 9 5 7 1 9	
<b>A.</b>	<b>Neobežný majetok</b> r. 03 + r. 11 + r. 21	02	1 7 9 0 8 8 2	6 6 9 2 9 1		
			1 1 2 1 5 9 1		6 9 8 3 7 9	
<b>A.I.</b>	<b>Dlhodobý nehmotný majetok súčet (r. 04 až r. 10)</b>	03	1 8 7 7 1			
			1 8 7 7 1		2 0 5 0	
<b>A.I.1.</b>	<b>Aktivované náklady na vývoj (012) - /072, 091A/</b>	04				
<b>2.</b>	<b>Softvér (013) - /073, 091A/</b>	05	1 8 3 9 8			
			1 8 3 9 8		2 0 5 0	
<b>3.</b>	<b>Oceniteľné práva (014) - /074, 091A/</b>	06				
<b>4.</b>	<b>Goodwill (015) - /075, 091A/</b>	07				
<b>5.</b>	<b>Ostatný dlhodobý nehmotný majetok (019, 01X) - /079, 07X, 091A/</b>	08	3 7 3			
			3 7 3			
<b>6.</b>	<b>Obstarávaný dlhodobý nehmotný majetok (041) - /093/</b>	09				
<b>7.</b>	<b>Poskytnuté preddavky na dlhodobý nehmotný majetok (051) - /095A/</b>	10				
<b>A.II.</b>	<b>Dlhodobý hmotný majetok súčet (r. 12 až r. 20)</b>	11	1 7 7 2 1 1 1	6 6 9 2 9 1		
			1 1 0 2 8 2 0		6 9 4 6 9 0	
<b>A.II.1.</b>	<b>Pozemky (031) - /092A/</b>	12	1 8 7 4 8 3	1 8 7 4 8 3		
					1 8 7 4 8 3	
<b>2.</b>	<b>Stavby (021) - /081, 092A/</b>	13	6 3 2 2 7 7	4 6 4 9 5 5		
			1 6 7 3 2 2		4 8 1 7 6 7	
<b>3.</b>	<b>Samostatné hnutelné veci a súbory hnutelných vecí (022) - /082, 092A/</b>	14	9 5 2 3 5 1	1 6 8 5 3		
			9 3 5 4 9 8		2 0 0 4	



Označenie a	STRANA AKTÍV b	Číslo riadku c	Bežné účtovné obdobie		Bezprostredne predchádzajúce účtovné obdobie
			1	2	
			Brutto - časť 1	Netto	Netto 3
			Korekcia - časť 2		
4.	Pestovateľské celky trvalých porastov (025) - /085, 092A/	15			
5.	Základné stádo a ľahné zvieratá (026) - /086, 092A/	16			
6.	Ostatný dlhodobý hmotný majetok (029, 02X, 032) - /089, 08X, 092A/	17			
7.	Obstarávaný dlhodobý hmotný majetok (042) - /094/	18			
8.	Poskytnuté preddavky na dlhodobý hmotný majetok (052) - /095A/	19			2 3 4 3 6
9.	Opravná položka k nadobudnutému majetku (+/- 097) +/- 098	20			
<b>A.III.</b>	<b>Dlhodobý finančný majetok súčet (r. 22 až r. 32)</b>	<b>21</b>			<b>1 6 3 9</b>
A.III.1.	Podielové cenné papiere a podiely v prepojených účtovných jednotkách (061A, 062A, 063A) - /096A/	22			1 6 3 9
2.	Podielové cenné papiere a podiely s podielovou účasťou okrem v prepojených účtovných jednotkách (062A) - /096A/	23			
3.	Ostatné realizovateľné cenné papiere a podiely (063A) - /096A/	24			
4.	Pôžičky prepojeným účtovným jednotkám (066A) - /096A/	25			
5.	Pôžičky v rámci podielovej účasti okrem prepojeným účtovným jednotkám (066A) - /096A/	26			
6.	Ostatné pôžičky (067A) - /096A/	27			
7.	Dlhové cenné papiere a ostatný dlhodobý finančný majetok (065A, 069A,06XA) - /096A/	28			



Označenie a	STRANA AKTÍV b	Číslo riadku c	Bežné účtovné obdobie		Bezprostredne predchádzajúce účtovné obdobie	
			1	Brutto - časť 1	Netto 2	Netto 3
				Korekcia - časť 2		
8.	Pôžičky a ostatný dlhodobý finančný majetok so zostatkovou dobou splatnosti najviac jeden rok (066A, 067A, 069A, 06XA) - /096A/	29				
9.	Účty v bankách s dobou viazanosti dlhšou ako jeden rok (22XA)	30				
10.	Obstarávaný dlhodobý finančný majetok (043) - /096A/	31				
11.	Poskytnuté preddavky na dlhodobý finančný majetok (053) - /095A/	32				
<b>B.</b>	<b>Obežný majetok</b> r. 34 + r. 41 + r. 53 + r. 66 + r. 71	33	1 8 7 6 4 5	1 7 9 3 3 2		
			8 3 1 3		3 9 0 9 2 6	
<b>B.I.</b>	<b>Zásoby</b> súčet (r. 35 až r. 40)	34	5 8 0 3 8	5 8 0 3 8		
					3 8 3 7 3	
B.I.1.	Materiál (112, 119, 11X) - /191, 19X/	35	1 0 0 9 0	1 0 0 9 0		
					1 9 9 8 8	
2.	Nedokončená výroba a polotovary vlastnej výroby (121, 122, 12X) - /192, 193, 19X/	36	4 7 9 4 8	4 7 9 4 8		
					1 8 3 8 5	
3.	Výrobky (123) - /194/	37				
4.	Zvieratá (124) - /195/	38				
5.	Tovar (132, 133, 13X, 139) - /196, 19X/	39				
6.	Poskytnuté preddavky na zásoby (314A) - /391A/	40				
<b>B.II.</b>	<b>Dlhodobé pohľadávky</b> súčet (r. 42 + r. 46 až r. 52)	41				
<b>B.II.1.</b>	<b>Pohľadávky z obchodného styku</b> súčet (r. 43 až r. 45)	42				



Označenie a	STRANA AKTÍV b	Číslo riadku c	Bežné účtovné obdobie		Bezprostredne predchádzajúce účtovné obdobie
			1	2	
			Brutto - časť 1	Netto	Netto 3
			Korekcia - časť 2		
1.a.	Pohľadávky z obchodného styku voči prepojeným účtovným jednotkám (311A, 312A, 313A, 314A, 315A, 31XA) - /391A/	43			
1.b.	Pohľadávky z obchodného styku v rámci podielovej účasti okrem pohľadávok voči prepojeným účtovným jednotkám (311A, 312A, 313A, 314A, 315A, 31XA) - /391A/	44			
1.c.	Ostatné pohľadávky z obchodného styku (311A, 312A, 313A, 314A, 315A, 31XA) - /391A/	45			
2.	Čistá hodnota zákazky (316A)	46			
3.	Ostatné pohľadávky voči prepojeným účtovným jednotkám (351A) - /391A/	47			
4.	Ostatné pohľadávky v rámci podielovej účasti okrem pohľadávok voči prepojeným účtovným jednotkám (351A) - /391A/	48			
5.	Pohľadávky voči spoločníkom, členom a združeniu (354A, 355A, 358A, 35XA) - /391A/	49			
6.	Pohľadávky z derivátových operácií (373A, 376A)	50			
7.	Iné pohľadávky (335A, 336A, 33XA, 371A, 374A, 375A, 378A) - /391A/	51			
8.	Odložená daňová pohľadávka (481A)	52			
<b>B.III.</b>	<b>Krátkodobé pohľadávky súčet (r. 54 + r. 58 až r. 65)</b>	<b>53</b>	<b>1 1 7 5 0 0</b>	<b>1 0 9 1 8 7</b>	
			<b>8 3 1 3</b>		<b>3 5 1 5 3 7</b>
<b>B.III.1.</b>	<b>Pohľadávky z obchodného styku súčet (r. 55 až r. 57)</b>	<b>54</b>	<b>1 1 6 0 8 7</b>	<b>1 0 7 7 7 4</b>	
			<b>8 3 1 3</b>		<b>3 0 1 4 2 7</b>
1.a.	Pohľadávky z obchodného styku voči prepojeným účtovným jednotkám (311A, 312A, 313A, 314A, 315A, 31XA) - /391A/	55			
1.b.	Pohľadávky z obchodného styku v rámci podielovej účasti okrem pohľadávok voči prepojeným účtovným jednotkám (311A, 312A, 313A, 314A, 315A, 31XA) - /391A/	56			



Označenie a	STRANA AKTÍV b	Číslo riadku c	Bežné účtovné obdobie		Bezprostredne predchádzajúce účtovné obdobie	
			1	Brutto - časť 1	Netto 2	Netto 3
				Korekcia - časť 2		
1.c.	Ostatné pohľadávky z obchodného styku (311A, 312A, 313A, 314A, 315A, 31XA) - /391A/	57	1 1 6 0 8 7	1 0 7 7 7 4		
			8 3 1 3		3 0 1 4 2 7	
2.	Čistá hodnota zákazky (316A)	58				
3.	Ostatné pohľadávky voči prepojeným účtovným jednotkám (351A) - /391A/	59				
4.	Ostatné pohľadávky v rámci podielovej účasti okrem pohľa- dávok voči prepojeným účtovným jednotkám (351A) - /391A/	60				
5.	Pohľadávky voči spoločníkom, členom a združeniu (354A, 355A, 358A, 35XA, 398A) - /391A/	61				
6.	Sociálne poistenie (336A) - /391A/	62				
7.	Daňové pohľadávky a dotácie (341, 342, 343, 345, 346, 347) - /391A/	63	6 4	6 4		
					4 8 6 3 4	
8.	Pohľadávky z derivátových operácií (373A, 376A)	64				
9.	Iné pohľadávky (335A, 33XA, 371A, 374A, 375A, 378A) - /391A/	65	1 3 4 9	1 3 4 9		
					1 4 7 6	
B.IV.	Krátkodobý finančný majetok súčet (r. 67 až r. 70)	66				
B.IV.1.	Krátkodobý finančný majetok v prepoje- ných účtovných jednotkách (251A, 253A, 256A, 257A, 25XA) - /291A, 29XA/	67				
2.	Krátkodobý finančný majetok bez krátkodobé- ho finančného majetku v prepojených účtov- ných jednotkách (251A, 253A, 256A, 257A, 25XA) - /291A, 29XA/	68				
3.	Vlastné akcie a vlastné obchodné podieľy (252)	69				
4.	Obstarávaný krátkodobý finančný majetok (259, 314A) - /291A/	70				



Označenie a	STRANA AKTÍV b	Číslo riadku c	Bežné účtovné obdobie		Bezprostredne predchádzajúce účtovné obdobie
			1	2	
			Brutto - časť 1		Netto
			Korekcia - časť 2		
B.V.	Finančné účty r. 72 + r. 73	71	1 2 1 0 7	1 2 1 0 7	
					1 0 1 6
B.V.1.	Peniaze (211, 213, 21X)	72	2 4	2 4	
					1 0 1 6
2.	Účty v bankách (221A, 22X, +/- 261)	73	1 2 0 8 3	1 2 0 8 3	
C.	Časové rozlíšenie súčet (r. 75 až r. 78)	74	3 8 3 4	3 8 3 4	
					6 4 1 4
C.1.	Náklady budúcich období dlhodobé (381A, 382A)	75			
2.	Náklady budúcich období krátkodobé (381A, 382A)	76	3 8 3 4	3 8 3 4	
					4 7 1 3
3.	Príjmy budúcich období dlhodobé (385A)	77			
4.	Príjmy budúcich období krátkodobé (385A)	78			
					1 7 0 1

Označenie a	STRANA PASÍV b	Číslo riadku c	Bežné účtovné obdobie 4	Bezprostredne predchádzajúce účtovné obdobie 5
	<b>SPOLU VLASTNÉ IMANIE A ZÁVÄZKY</b> r. 80 + r. 101 + r. 141	79	8 5 2 4 5 7	1 0 9 5 7 1 9
A.	Vlastné imanie r. 81 + r. 85 + r. 86 + r. 87 + r. 90 + r. 93 + r. 97 + r. 100	80	4 4 1 6 4 3	4 4 4 9 4 4
A.I.	Základné imanie súčet (r. 82 až r. 84)	81	5 3 4 4 3	5 3 4 4 3
A.I.1.	Základné imanie (411 alebo +/- 491)	82	5 3 4 4 3	5 3 4 4 3
2.	Zmena základného imania +/- 419	83		
3.	Pohľadávky za upísané vlastné imanie (-/353)	84		
A.II.	Emisné ážio (412)	85		
A.III.	Ostatné kapitálové fondy (413)	86		
A.IV.	Zákonné rezervné fondy r. 88 + r. 89	87	9 5 9 0	9 5 9 0
A.IV.1.	Zákonný rezervný fond a nedeliteľný fond (417A, 418, 421A, 422)	88	9 5 9 0	9 5 9 0
2.	Rezervný fond na vlastné akcie a vlastné podieľy (417A, 421A)	89		



Označenie a	STRANA PASÍV b	Číslo riadku c	Bežné účtovné obdobie 4	Bezprostredne predchádzajúce účtovné obdobie 5
A.V.	Ostatné fondy zo zisku r. 91 + r. 92	90		
A.V.1.	Štatutárne fondy (423, 42X)	91		
2.	Ostatné fondy (427, 42X)	92		
A.VI.	Oceňovacie rozdiely z precenenia súčet (r. 94 až r. 96)	93		- 2 8 6 7
A.VI.1.	Oceňovacie rozdiely z precenenia majetku a záväzkov (+/- 414)	94		- 2 8 6 7
2.	Oceňovacie rozdiely z kapitálových účastín (+/- 415)	95		
3.	Oceňovacie rozdiely z precenenia pri zlúčení, splnutí a rozdelení (+/- 416)	96		
A.VII.	Výsledok hospodárenia minulých rokov r. 98 + r. 99	97	3 7 2 7 7 8	3 7 3 8 7 5
A.VII.1.	Nerozdelený zisk minulých rokov (428)	98	3 7 2 7 7 8	3 7 3 8 7 5
2.	Neuhradená strata minulých rokov (-/429)	99		
A.VIII.	Výsledok hospodárenia za účtovné obdobie po zdanení +/- r. 01 - (r. 81 + r. 85 + r. 86 + r. 87 + r. 90 + r. 93 + r. 97 + r. 101 + r. 141)	100	5 8 3 2	1 0 9 0 3
B.	Záväzky r. 102 + r. 118 + r. 121 + r. 122 + r. 136 + r. 139 + r. 140	101	3 5 8 2 9 6	5 9 4 1 9 7
B.I.	Dlhodobé záväzky súčet (r. 103 + r. 107 až r. 117)	102	2 6 8 4 1 9	2 8 7 6 7 4
B.I.1.	Dlhodobé záväzky z obchodného styku súčet (r. 104 až r. 106)	103		
1.a.	Záväzky z obchodného styku voči prepojeným účtovným jednotkám (321A, 475A, 476A)	104		
1.b.	Záväzky z obchodného styku v rámci podielovej účasti okrem záväzkov voči prepojeným účtovným jednotkám (321A, 475A, 476A)	105		
1.c.	Ostatné záväzky z obchodného styku (321A, 475A, 476A)	106		
2.	Čistá hodnota zákazky (316A)	107		
3.	Ostatné záväzky voči prepojeným účtovným jednotkám (471A, 47XA)	108		
4.	Ostatné záväzky v rámci podielovej účasti okrem záväzkov voči prepojeným účtovným jednotkám (471A, 47XA)	109		
5.	Ostatné dlhodobé záväzky (479A, 47XA)	110	2 4 5 2 8 2	2 7 1 2 0 0
6.	Dlhodobé prijaté preddavky (475A)	111		
7.	Dlhodobé zmenky na úhradu (478A)	112		
8.	Vydané dlhopisy (473A/-/255A)	113		
9.	Záväzky zo sociálneho fondu (472)	114	1 4 1 7	4 3 1
10.	Iné dlhodobé záväzky (336A, 372A, 474A, 47XA)	115		
11.	Dlhodobé záväzky z derivátových operácií (373A, 377A)	116		
12.	Odložený daňový záväzok (481A)	117	2 1 7 2 0	1 6 0 4 3



Označenie a	STRANA PASÍV b	Číslo riadku c	Bežné účtovné obdobie 4	Bezprostredne predchádzajúce účtovné obdobie 5
B.II.	Dlhodobé rezervy r. 119 + r. 120	118		
B.II.1.	Zákonné rezervy (451A)	119		
2.	Ostatné rezervy (459A, 45XA)	120		
B.III.	Dlhodobé bankové úvery (461A, 46XA)	121		
B.IV.	Krátkodobé záväzky súčet (r. 123 + r. 127 až r. 135)	122	7 3 8 5 4	2 1 4 9 6 8
B.IV.1.	Záväzky z obchodného styku súčet (r. 124 až r. 126)	123	1 0 8 5 8	1 2 3 6 1 6
1.a.	Záväzky z obchodného styku voči prepojeným účtovným jednotkám (321A, 322A, 324A, 325A, 326A, 32XA, 475A, 476A, 478A, 47XA)	124		
1.b.	Záväzky z obchodného styku v rámci podielovej účasti okrem záväzkov voči prepojeným účtovným jednotkám (321A, 322A, 324A, 325A, 326A, 32XA, 475A, 476A, 478A, 47XA)	125		
1.c.	Ostatné záväzky z obchodného styku (321A, 322A, 324A, 325A, 326A, 32XA, 475A, 476A, 478A, 47XA)	126	1 0 8 5 8	1 2 3 6 1 6
2.	Čistá hodnota zákazky (316A)	127		
3.	Ostatné záväzky voči prepojeným účtovným jednotkám (361A, 36XA, 471A, 47XA)	128		
4.	Ostatné záväzky v rámci podielovej účasti okrem záväzkov voči prepojeným účtovným jednotkám (361A, 36XA, 471A, 47XA)	129		
5.	Záväzky voči spoločníkom a združeniu (364, 365, 366, 367, 368, 398A, 478A, 479A)	130	1 6 9 5 7	2 3 4 4 5
6.	Záväzky voči zamestnancom (331, 333, 33X, 479A)	131	2 5 4 0 3	2 8 7 0 9
7.	Záväzky zo sociálneho poistenia (336A)	132	1 3 2 0 5	1 4 9 2 5
8.	Daňové záväzky a dotácie (341, 342, 343, 345, 346, 347, 34X)	133	7 2 1 5	2 4 0 0 7
9.	Záväzky z derivátových operácií (373A, 377A)	134		
10.	Iné záväzky (372A, 379A, 474A, 475A, 479A, 47XA)	135	2 1 6	2 6 6
B.V.	Krátkodobé rezervy r. 137 + r. 138	136	1 6 0 2 3	1 6 3 2 1
B.V.1.	Zákonné rezervy (323A, 451A)	137	1 6 0 2 3	1 6 3 2 1
2.	Ostatné rezervy (323A, 32X, 459A, 45XA)	138		
B.VI.	Bežné bankové úvery (221A, 231, 232, 23X, 461A, 46XA)	139		7 5 2 3 4
B.VII.	Krátkodobé finančné výpomoci (241, 249, 24X, 473A, /-255A)	140		
C.	Časové rozlíšenie súčet (r. 142 až r. 145)	141	5 2 5 1 8	5 6 5 7 8
C.1.	Výdavky budúcich období dlhodobé (383A)	142		
2.	Výdavky budúcich období krátkodobé (383A)	143	2 2 8 1	1 2 8 3
3.	Výnosy budúcich období dlhodobé (384A)	144		
4.	Výnosy budúcich období krátkodobé (384A)	145	5 0 2 3 7	5 5 2 9 5



Označenie a	Text b	Číslo riadku c	Skutočnosť	
			bežné účtovné obdobie 1	bezprostredne predchádzajúce účtovné obdobie 2
			*	Čistý obrat (časť účt. tr. 6 podľa zákona)
**	Výnosy z hospodárskej činnosti spolu súčet (r. 03 až r. 09)	02	1 2 8 0 6 0 5	1 2 1 4 7 3 6
I.	Tržby z predaja tovaru (604, 607)	03		
II.	Tržby z predaja vlastných výrobkov (601)	04		
III.	Tržby z predaja služieb (602, 606)	05	1 2 4 2 7 9 0	1 2 1 3 5 6 9
IV.	Zmeny stavu vnútroorganizačných zásob (+/-) (účtová skupina 61)	06	2 9 5 6 4	- 1 2 6 1 7
V.	Aktivácia (účtová skupina 62)	07		1 1 1 3 6
VI.	Tržby z predaja dlhodobého nehmotného majetku, dlhodobého hmotného majetku a materiálu (641, 642)	08	9 2 2	3 2 5
VII.	Ostatné výnosy z hospodárskej činnosti (644, 645, 646, 648, 655, 657)	09	7 3 2 9	2 3 2 3
**	Náklady na hospodársku činnosť spolu r. 11 + r. 12 + r. 13 + r. 14 + r. 15 + r. 20 + r. 21 + r. 24 + r. 25 + r. 26	10	1 2 4 2 5 0 9	1 1 7 2 2 0 5
A.	Náklady vynaložené na obstaranie predaného tovaru (504, 507)	11		
B.	Spotreba materiálu, energie a ostatných neskladovateľných dodávok (501, 502, 503)	12	1 1 3 1 3 2	1 7 6 5 1 6
C.	Opravné položky k zásobám (+/-) (505)	13		
D.	Služby (účtová skupina 51)	14	5 3 2 8 3 9	4 0 8 2 0 9
E.	Osobné náklady (r. 16 až r. 19)	15	5 3 8 9 1 8	5 3 5 7 4 4
E.1.	Mzdové náklady (521, 522)	16	3 9 1 7 1 2	3 8 8 5 8 5
2.	Odmeny členom orgánov spoločnosti a družstva (523)	17		
3.	Náklady na sociálne poistenie (524, 525, 526)	18	1 3 1 2 0 3	1 3 0 8 9 5
4.	Sociálne náklady (527, 528)	19	1 6 0 0 3	1 6 2 6 4
F.	Dane a poplatky (účtová skupina 53)	20	2 7 8 7 9	2 7 3 4 5
G.	Odpisy a opravné položky k dlhodobému nehmotnému majetku a dlhodobému hmotnému majetku (r. 22 + r. 23)	21	2 3 3 4 3	2 0 8 6 6
G.1.	Odpisy dlhodobého nehmotného majetku a dlhodobého hmotného majetku (551)	22	2 3 3 4 3	2 0 8 6 6
2.	Opravné položky k dlhodobému nehmotnému majetku a dlhodobému hmotnému majetku (+/-) (553)	23		
H.	Zostatková cena predaného dlhodobého majetku a predaného materiálu (541, 542)	24	7 5 1	2 8 6
I.	Opravné položky k pohľadávkam (+/-) (547)	25	3 8 4 7	2 5 5 6
J.	Ostatné náklady na hospodársku činnosť (543, 544, 545, 546, 548, 549, 555, 557)	26	1 8 0 0	6 8 3
***	Výsledok hospodárenia z hospodárskej činnosti (+/-) (r. 02 - r. 10)	27	3 8 0 9 6	4 2 5 3 1



Označenie a	Text b	Číslo riadku c	Skutočnosť	
			bežné účtovné obdobie 1	bezprostredne predchádzajúce účtovné obdobie 2
			*	Pridaná hodnota (r. 03 + r. 04 + r. 05 + r. 06 + r. 07) - (r. 11 + r. 12 + r. 13 + r. 14)
**	Výnosy z finančnej činnosti spolu r. 30 + r. 31 + r. 35 + r. 39 + r. 42 + r. 43 + r. 44	29	2 1 3 8	1
VIII.	Tržby z predaja cenných papierov a podielov (661)	30	2 1 3 6	
IX.	Výnosy z dlhodobého finančného majetku súčet (r. 32 až r. 34)	31		
IX.1.	Výnosy z cenných papierov a podielov od prepojených účtovných jednotiek (665A)	32		
2.	Výnosy z cenných papierov a podielov v podielovej účasti okrem výnosov prepojených účtovných jednotiek (665A)	33		
3.	Ostatné výnosy z cenných papierov a podielov (665A)	34		
X.	Výnosy z krátkodobého finančného majetku súčet (r. 36 až r. 38)	35		
X.1.	Výnosy z krátkodobého finančného majetku od prepojených účtovných jednotiek (666A)	36		
2.	Výnosy z krátkodobého finančného majetku v podielovej účasti okrem výnosov prepojených účtovných jednotiek (666A)	37		
3.	Ostatné výnosy z krátkodobého finančného majetku (666A)	38		
XI.	Výnosové úroky (r. 40 + r. 41)	39	2	1
XI.1.	Výnosové úroky od prepojených účtovných jednotiek (662A)	40		
2.	Ostatné výnosové úroky (662A)	41	2	1
XII.	Kurzové zisky (663)	42		
XIII.	Výnosy z precenenia cenných papierov a výnosy z derivátových operácií (664, 667)	43		
XIV.	Ostatné výnosy z finančnej činnosti (668)	44		
**	Náklady na finančnú činnosť spolu r. 46 + r. 47 + r. 48 + r. 49 + r. 52 + r. 53 + r. 54	45	2 5 8 4 5	2 1 7 4 0
K.	Predané cenné papiere a podiely (561)	46	4 5 0 6	
L.	Náklady na krátkodobý finančný majetok (566)	47		
M.	Opravné položky k finančnému majetku (+/-) (565)	48		
N.	Nákladové úroky (r. 50 + r. 51)	49	1 0 8 2 2	1 2 4 0 0
N.1.	Nákladové úroky pre prepojené účtovné jednotky (562A)	50		
2.	Ostatné nákladové úroky (562A)	51	1 0 8 2 2	1 2 4 0 0
O.	Kurzové straty (563)	52		1 0
P.	Náklady na precenenie cenných papierov a náklady na derivátové operácie (564, 567)	53		
Q.	Ostatné náklady na finančnú činnosť (568, 569)	54	1 0 5 1 7	9 3 3 0



Ozna- čenie a	Text b	Číslo riadku c	Skutočnosť	
			bežné účtovné obdobie 1	bezprostredne predchádzajúce účtovné obdobie 2
***	Výsledok hospodárenia z finančnej činnosti (+/-) (r. 29 - r. 45)	55	- 2 3 7 0 7	- 2 1 7 3 9
****	Výsledok hospodárenia za účtovné obdobie pred zdanením (+/-) (r. 27 + r. 55)	56	1 4 3 8 9	2 0 7 9 2
R.	Daň z príjmov (r. 58 + r. 59)	57	8 5 5 7	9 8 8 9
R.1.	Daň z príjmov splatná (591, 595)	58	2 8 8 0	2 8 8 0
2.	Daň z príjmov odložená (+/-) (592)	59	5 6 7 7	7 0 0 9
S.	Prevod podielov na výsledku hospodárenia spoločníkom (+/- 596)	60		
****	Výsledok hospodárenia za účtovné obdobie po zdanení (+/-) (r. 56 - r. 57 - r. 60)	61	5 8 3 2	1 0 9 0 3

## A. Všeobecné informácie o účtovnej jednotke

a) **ENERGOCLIMA spol. s r.o., Priemyslená 4, 921 01 Piešťany bola založená 18.4.1994 a do obchodného registra Okresného súdu Trnava, odd. Sro, Vložka číslo: 244/T bola zapísaná dňa 23.5.1994**

b) **Predmet činnosti:**

- Sprostredkovanie obchodu a veľkoobchod s meracou a regulačnou technikou, elektrickými zariadeniami, rozvádzačmi nízkeho napätia, klimatizačnými a filtračnými zariadeniami, technologickými strojmi a zariadeniami, strojárskymi výrobkami,
- Poradenstvo v oblasti strojárstva, meracej a regulačnej techniky, elektrických zariadení, výroby rozvádzačov nízkeho napätia, klimatizačných a filtračných zariadení,
- Výroba kovových konštrukcií a ich častí,
- Elektroinštalácie,
- Montáž káblových rozvodov,
- Montáž, oprava, údržba vyhradených elektrických zariadení,
- Montáž a opravy meracej a regulačnej techniky,
- Dodávka, montáž, servis a opravy vetracích, klimatizačných a filtračných zariadení,
- Inžinierska činnosť v rozsahu voľnej živnosti,
- Projektovanie stavieb – technické vybavenie stavieb – vzduchotechnika,
- Revízie, skúšky tesnosti a tlakové skúšky prevádzkovaných tlakových nádob stabilných skupiny „A“ a „B“ do najvyššieho pracovného pretlaku 20 MPa,
- Stavebné a prvé tlakové skúšky tlakových nádob stabilných pri výrobnej, montážnej a opravárenskej organizácii,
- Revízie vyhradených plynových zariadení najväčšieho prevádzkového pretlaku do 5 MPa a rozsah plynu: Oxid uhličitý, Vodík, v rozsahu F – zariadenia pre rozvod plynu,
- Montáž, oprava, údržba vyhradených elektrických zariadení v rozsahu do 1000 V, vrátane bleskozvodov,
- Montáž, oprava, údržba strojných zariadení a strojov,
- Plynoinštalatérstvo,
- Kovoobrábanie,
- Vodoinštalatérstvo,
- Podnikanie v oblasti nakladania s nebezpečným odpadom,
- Podnikanie v oblasti nakladania s iným ako nebezpečným odpadom,
- Uskutočňovanie stavieb a ich zmien,
- Opravy, odborné prehliadky a odborné skúšky vyhradených technických zariadení tlakových,
- Montáž, rekonštrukcie, údržba vyhradených technických zariadení tlakových

**c) Informácie o počte zamestnancov**

Názov položky	Bežné účtovné obdobie	Bezprostredne predchádzajúce účtovné obdobie
Priemerný prepočítaný počet zamestnancov	39,56	42,65
Stav zamestnancov ku dňu, ku ktorému sa zostavuje účtovná závierka, z toho:	37	40
počet vedúcich zamestnancov	5	5

e) Spoločnosť zostavila účtovnú závierku za predpokladu nepretržitého pokračovania vo svojej činnosti.

f) **Schválenie účtovnej závierky za predchádzajúce účtovné obdobie**

Účtovná závierka spoločnosti za predchádzajúce účtovné obdobie zostavená ku dňu 31.12.2015 bola schválená valným zhromaždením dňa 20.06.2016.

Účtovná závierka za predchádzajúce účtovné obdobie bola zaslaná na Finančnú správu dňa 30.03.2016.

Oznámenie o schválení účtovnej závierky, Výročná správa a Správa audítora bola zaslaná do zbierky listín dňa 28.06.2016.

**C. Informácie o konsolidovanom celku**

Účtovná jednotka nie je účasťou konsolidovaného celku.

**D. Údaje v zmysle písmena a) až l) sú vykázané v tabuľkovej forme v časti E až T.**

**E. Informácie o použitých účtovných zásadách a metódach**

a) Účtovná jednotka splna všetky predpoklady, že bude nepretržite pokračovať vo svojej činnosti

b) **Spôsob oceňovania jednotlivých zložiek majetku a záväzkov.**

Účtovná jednotka oceňovala majetok a záväzky  
- ku dňu uskutočnenia účtovného prípadu

Ku dňu uskutočnenia účtovného prípadu oceňovala účtovná jednotka majetok a záväzky:

- obstarávacou cenou:
  - dlhodobý nehmotný majetok obstaraný kúpou
  - dlhodobý hmotný majetok obstaraný kúpou
  - zásoby obstarané kúpou

Obstarávacia cena je cena, za ktorú sa majetok obstaral a náklady súvisiace s jeho obstaraním. Náklady súvisiace s obstaraním vyskytujúce sa v účtovnej jednotke:

- provízia
  - dopravné
  - poistné
2. menovitou hodnotou:
- peňažné prostriedky a ceniny
  - pohľadávky pri ich vzniku
  - záväzky pri ich vzniku
3. vlastnými nákladmi:
- dlhodobý hmotný majetok
  - zásoby vytvorené vlastnou činnosťou

vlastné náklady obsahujú:

- priame náklady vynaložené na výrobu alebo inú činnosť
  - časť nepriamych nákladov, ktoré sa vzťahujú na výrobu alebo inú činnosť (prídavný – pomocný materiál, odpisy, mzdy, náradie, cestovné)
4. Prepočet údajov v cudzích menách na slovenskú menu

Majetok a záväzky vyjadrené v cudzej mene prepočítavala účtovná jednotka na eurá referenčným kurzom ECB vyhláseným v deň, ktorý predchádza účtovnému prípadu.

Majetok a záväzky vyjadrené v cudzej mene ku dňu zostavenia účtovnej závierky účtovná jednotka nemá.

#### c) Tvorba odpisového plánu pre dlhodobý majetok.

Účtovná jednotka stanovila interným predpisom pravidlá pre účtovanie dlhodobého majetku: Nehmotný majetok, ktorého ocenenie sa rovná sume 2400 EUR, alebo nižšie sa účtuje na ťarchu účtu 518 Ostatné služby. Nehmotný majetok, ktorého ocenenie je vyššie, zaradila účtovná jednotka do dlhodobého nehmotného majetku.

Hmotný majetok, ktorého ocenenie sa rovná sume 335 EUR, alebo nižšie účtuje účtovná jednotka na ťarchu účtu zásob. Hmotný majetok, ktorého ocenenie je vyššie, zaradila účtovná jednotka do ostatného dlhodobého hmotného majetku.

Dlhodobý hmotný majetok vrátane technického zhodnotenia, ktorý bol zaradený do používania do 28.2.2009 v ocenení rovnom alebo nižšom ako 1700 EUR sa považuje za dlhodobý hmotný majetok aj po tomto dátume a pokračujeme v jeho odpisovaní.

Účtovná jednotka zostavila pre bežné účtovné obdobie odpisový plán pre dlhodobý majetok, ktorý obsahuje dobu odpisovania, sadzby odpisov, odpisové metódy.

##### **Doba odpisovania:**

##### **Daňové odpisy**

Dlhodobý nehmotný majetok	5 rokov
Odpisová skupina	
1	4 roky
2	6 rokov
3	8 rokov
4	12 rokov
5	20 rokov
6	40 rokov

### Účtovné odpisy

Dlhodobý nehmotný majetok	5 rokov
Samostatné hnutelné veci, súbory hnutelných vecí, stroje	4-8 rokov
Budovy, stavby	12-40 rokov

## F. Informácie o údajoch na strane aktív

### a) Prehľad o pohybe dlhodobého nehmotného majetku

Tabuľka č. 1

Dlhodobý nehmotný majetok	Bežné účtovné obdobie							
	Aktivovacie náklady na vývoj	Softvér	Oceniteľné práva	Goodwill	Ostatný DNM	Obstarávaný DNM	Poskytnuté preddavky na DNM	Spolu
a	b	c	d	e	f	g	h	i
Prvotné ocenenie								
Stav na začiatku účtovného obdobia		18398			373			18771
Prírastky		0			0			0
Úbytky		0			0			0
Presuny								
Stav na konci účtovného obdobia		18398			373			18771
Oprávkový								
Stav na začiatku účtovného obdobia		16348			373			16721
Prírastky		2050			0			2050
Úbytky		0			0			
Stav na konci účtovného obdobia		18398			373			18771
Opravné položky								
Stav na začiatku účtovného obdobia								
Prírastky								
Úbytky								
Stav na konci účtovného obdobia								
Zostatková hodnota								
Stav na začiatku účtovného obdobia		2050			0			2050
Stav na konci účtovného obdobia		0			0			0

Tabuľka č. 2

Dlhodobý nehmotný majetok a	Bezprostredne predchádzajúce obdobie							
	Aktivovacie náklady na vývoj b	Softvér c	Oceniteľné práva d	Goodwill e	Ostatný DNM f	Obstarávaný DNM g	Poskytnuté preddavky na DNM h	Spolu i
Prvotné ocenenie								
Stav na začiatku účtovného obdobia		18398			373			18771
Prírastky		0			0			0
Úbytky		0			0			0
Presuny								
Stav na konci účtovného obdobia		18398			373			18771
Oprávkový								
Stav na začiatku účtovného obdobia		13888			373			14261
Prírastky		2460			0			2460
Úbytky		0			0			
Stav na konci účtovného obdobia		16348			373			16721
Opravné položky								
Stav na začiatku účtovného obdobia								
Prírastky								
Úbytky								
Stav na konci účtovného obdobia								
Zostatková hodnota								
Stav na začiatku účtovného obdobia		4510			0			4510
Stav na konci účtovného obdobia		2050			0			2050

a) Informácie o pohybe dlhodobého hmotného majetku

Tabuľka č. 1

Dlhodobý hmotný majetok a	Bežné účtovné obdobie								
	Pozemky b	Stavby c	Samostatné hnutelné veci a súbory hnutelných vecí d	Pestovateľské celky trvalých porastov e	Základné stádo a ťažné zvieratá f	Ostatný DHM g	Obstarávaný DHM h	Poskytnuté preddavky na DHM i	Spolu j
<b>Prvotné ocenenie</b>									
Stav na začiatku účtovného obdobia	187483	632277	754498			210808	0	23436	1808502
Prírastky			19330			0	19330	0	38660
Úbytky			19401			12884	19330	23436	75051
Presuny									
Stav na konci účtovného obdobia	187483	632277	754427			197924	0	0	1772111
<b>Oprávky</b>									
Stav na začiatku účtovného obdobia	0	150510	753075			210227			1113812
Prírastky		16812	3900			581			21293
Úbytky			19401			12884			32285
Stav na konci účtovného obdobia	0	167322	737574			197924			1102820
<b>Opravné položky</b>									
Stav na začiatku účtovného obdobia									
Prírastky									
Úbytky									
Stav na konci účtovného obdobia									
<b>Zostatková hodnota</b>									
Stav na začiatku účtovného obdobia	187483	481767	1423			581	0	23436	694690
Stav na konci účtovného obdobia	187483	464955	16853			0	0	0	669291

Tabuľka č. 2

Dlhodobý hmotný majetok	Bezprostredne predchádzajúce obdobie								
	Pozemky	Stavby	Samostatné hnutelné veci a súbory hnutelných vecí	Pestovateľské celky trvalých porastov	Základné stádo a ťažné zvieratá	Ostatný DHM	Obstarávaný DHM	Poskytnuté preddavky na DHM	Spolu
a	b	c	d	e	f	g	h	i	j
Prvotné ocenenie									
Stav na začiatku účtovného obdobia	187483	402422	754498			210244	137663	0	1692310
Prírastky		229855				756	92947	79858	403416
Úbytky						192	230610	56422	287224
Presuny									
Stav na konci účtovného obdobia	187483	632277	754498			210808	0	23436	1808502
Oprávk									
Stav na začiatku účtovného obdobia	0	137668	747686			210244			1095598
Prírastky		12842	5389			175			18406
Úbytky						192			192
Stav na konci účtovného obdobia	0	150510	753075			210227			1113812
Opravné položky									
Stav na začiatku účtovného obdobia									
Prírastky									
Úbytky									
Stav na konci účtovného obdobia									
Zostatková hodnota									
Stav na začiatku účtovného obdobia	187483	264754	6812			0	137663		596712
Stav na konci účtovného obdobia	187483	481767	1423			581	0	23436	694690

**b) Prehľad o spôsobe a výške poistenia dlhodobého nehmotného a hmotného majetku**

Opis majetku	Poistná suma	Platnosť zmluvy
Dopravné prostriedky – povinné zmluvné poistenie	1485	Doba neurčitá
Dopravné prostriedky – havarijné poistenie	1592	Doba neurčitá
Budovy, haly, stavby – živelné poistenie	3007	Doba neurčitá
Budovy, haly, stavby – poistenie proti odcudzeniu	145	Doba neurčitá

**i) Informácie o štruktúre dlhodobého finančného majetku**

Obchodné meno a sídlo spoločnosti, v ktorej má ÚJ umiestnený DFM	Bežné účtovné obdobie				
	Podiel ÚJ na ZI v %	Podiel ÚJ na hlasovacích právach v %	Hodnota vlastného imania ÚJ, v ktorej má ÚJ umiestnený DFM	Výsledok hospodárenia ÚJ, v ktorej má ÚJ umiestnený DFM	Účtovná hodnota DFM
a	b	c	d	e	f
<b>Dcérske účtovné jednotky</b>					
<b>Účtovné jednotky s podstatným vplyvom</b>					
<b>Ostatné realizovateľné CP a podiely</b>					
<b>Obstarávaný DFM na účely vykonania vplyvu v inej ÚJ</b>					
<b>Dlhodobý finančný majetok spolu</b>	X	x	x	x	

**j) Informácie o dlhodobom finančnom majetku**

Tabuľka č. 1

Dlhodobý finančný majetok a	Bežné účtovné obdobie								
	Podielové CP a podiely v DÚJ b	Podielové CP a podiely v spoločnosti s podstatným vplyvom c	Ostatné dlhodobé CP a podiely d	Pôžičky ÚJ v kons. celku e	Ostatný DFM f	Pôžičky s dobou splatnosti najviac jeden rok g	Obstarávaný DFM h	Poskytnuté preddavky na DFM i	Spolu j
<b>Prvotné ocenenie</b>									
Stav na začiatku účtovného obdobia		4506							4506
Prírastky									
Úbytky		4506							4506
Presuny									
Stav na konci účtovného obdobia		0							0
<b>Opravné položky</b>									
Stav na začiatku účtovného obdobia		2867							2867
Prírastky									
oprava r.2014 strata									
daň. licencia									
Úbytky		2867							2867
Stav na konci účtovného obdobia		0							0
<b>Účtovná hodnota</b>									
Stav na začiatku účtovného obdobia		1639							1639
Stav na konci účtovného obdobia		0							0

Dlhodobý finančný majetok	Bezprostredne predchádzajúce obdobie								
	Podielové CP a podiely v DÚJ	Podielové CP a podiely v spoločnosti s podstatným vplyvom	Ostatné dlhodobé CP a podiely	Pôžičky ÚJ v kons. celku	Ostatný DFM	Pôžičky s dobou splatnosti najviac jeden rok	Obsta-rávaný DFM	Poskyt-nuté preddav-ky na DFM	Spolu
a	b	c	d	e	f	g	h	i	j
Prvotné ocenenie									
Stav na začiatku účtovného obdobia		4506							4506
Prírastky									
Úbytky									
Presuny									
Stav na konci účtovného obdobia		4506							4506
Opravné položky									
Stav na začiatku účtovného obdobia		2051							2051
Prírastky		816							816
oprava r.2014		120							120
strata		216							216
daň. licencia		480							480
Úbytky									
Stav na konci účtovného obdobia		2867							2867
Účtovná hodnota									
Stav na začiatku účtovného obdobia		2455							2455
Stav na konci účtovného obdobia		1639							1639

**r) Informácie o vývoji opravnej položky k pohľadávkam**

Pohľadávky a	Bežné účtovné obdobie				
	Stav OP na začiatku účtovného obdobia b	Tvorba OP c	Zúčtovanie OP z dôvodu zániku opodstatnenosti d	Zúčtovanie OP z dôvodu vyradenia majetku z účtovníctva e	Stav OP na konci účtovného obdobia f
Pohľadávky z obchodného styku	14213	4466	10366		8313
Pohľadávky voči dcérskej účtovnej jednotke a materskej účtovnej jednotke					
Ostatné pohľadávky v rámci kons. celku					
Pohľadávky voči spoločníkom, členom a združeniu					
Iné pohľadávky					
<b>Pohľadávky spolu</b>	<b>14213</b>	<b>4466</b>	<b>10366</b>		<b>8313</b>

**s) Informácie o vekovej štruktúre pohľadávok**

Názov položky a	V lehote splatnosti b	Po lehote splatnosti c	Pohľadávky spolu d
<b>Dlhodobé pohľadávky</b>			
Pohľadávky z obchodného styku			
Pohľadávky voči dcérskej účtovnej jednotke a materskej účtovnej jednotke			
Ostatné pohľadávky v rámci konsolidovaného celku			
Pohľadávky voči spoločníkom, členom a združeniu			
Iné pohľadávky			
<b>Dlhodobé pohľadávky spolu</b>			
<b>Krátkodobé pohľadávky</b>			
Pohľadávky z obchodného styku	81 239	34849	116088
Pohľadávky voči dcérskej účtovnej jednotke a materskej účtovnej jednotke			
Ostatné pohľadávky v rámci konsolidovaného celku			
Pohľadávky voči spoločníkom, členom a združeniu			
Sociálne poistenie			
Daňové pohľadávky a dotácie	63		63
Iné pohľadávky	1349		1349
<b>Krátkodobé pohľadávky spolu</b>	<b>82651</b>	<b>34849</b>	<b>117500</b>

Tabuľka č. 2

<b>Pohľadávky podľa zostatkovej doby splatnosti</b> a	<b>Bežné účtovné obdobie</b> b	<b>Bezprostredne predchádzajúce účtovné obdobie</b> c
Pohľadávky po lehote splatnosti	34849	78788
Pohľadávky so zostatkovou dobou splatnosti do jedného roka		
<b>Krátkodobé pohľadávky spolu</b>	<b>34849</b>	<b>78788</b>
Pohľadávky so zostatkovou dobou splatnosti jeden rok až päť rokov		
Pohľadávky so zostatkovou dobou splatnosti dlhšou ako päť rokov		
<b>Dlhodobé pohľadávky spolu</b>		

w) Informácie o krátkodobom finančnom majetku

Tabuľka č. 1

<b>Názov položky</b>	<b>Bežné účtovné obdobie</b>	<b>Bezprostredne predchádzajúce účtovné obdobie</b>
Pokladnica, ceniny	24	1016
Bežné bankové účty	12083	0
Bankové účty termínované		
Peniaze na ceste		
<b>Spolu</b>	<b>12107</b>	<b>1016</b>

**zc) Informácie o významných položkách časového rozlíšenia na strane aktív**

Opis položky časového rozlíšenia	Bežné účtovné obdobie	Bezprostredne predchádzajúce účtovné obdobie
<b>Náklady budúcich období dlhodobé, z toho:</b>		
<b>Náklady budúcich období krátkodobé, z toho:</b>	<b>3834</b>	<b>4713</b>
poistné	1321	1321
Ost. služby – telefóny, internet, zápis do zoznamu podnikateľov, nájom	2513	3392
<b>Príjmy budúcich období dlhodobé, z toho:</b>		
<b>Príjmy budúcich období krátkodobé, z toho:</b>	<b>0</b>	<b>1701</b>
v zmysle zmluvných podmienok	0	1701
Dobropis v 01 a 02/2015	0	0

**G. Informácie o údajoch vykázaných na strane pasív**

**a.3) Informácie o rozdelení účtovného zisku alebo o vysporiadaní účtovnej straty**

Tabuľka č. 1

Názov položky	Bezprostredne predchádzajúce účtovné obdobie
<b>Účtovný zisk</b>	<b>10903</b>
<b>Rozdelenie účtovného zisku</b>	<b>Bežné účtovné obdobie</b>
Prídel do zákonného rezervného fondu	
Prídel do štatutárnych a ostatných fondov	
Prídel do sociálneho fondu	2000
Prídel na zvýšenie základného imania	
Úhrada straty minulých období	
Prevod do nerozdeleného zisku minulých rokov	8903
Rozdelenie podielu na zisku spoločníkom, členom	
Iné	
<b>Spolu</b>	<b>10903</b>

**b) Informácie o jednotlivých druhoch rezerv**

Tabuľka č. 1

Názov položky a	Bežné účtovné obdobie				
	Stav na začiatk u účtovného obdobia b	Tvorba c	Použitie d	Zrušenie e	Stav na konci účtovného obdobia f
<b>Dlhodobé rezervy, z toho:</b>	<b>0</b>		<b>0</b>		<b>0</b>
Na pohľadávky v konkurz. konaní	0		0		0
<b>Krátkodobé rezervy, z toho:</b>	<b>16321</b>	<b>16023</b>	<b>16321</b>		<b>16023</b>
Účtovná závierka	1660	1660	1660		1660
Nevyčerpaná RD 2015	13973	14363	16973		14363
Odchodné	688		688		0
Ostatné služby					

Tabuľka č. 2

Názov položky a	Bezprostredne predchádzajúce obdobie				
	Stav na začiatk u účtovného obdobia b	Tvorba c	Použitie d	Zrušenie e	Stav na konci účtovného obdobia f
<b>Dlhodobé rezervy, z toho:</b>	<b>0</b>		<b>0</b>		<b>0</b>
Na pohľadávky v konkurz. konaní	0		0		0
<b>Krátkodobé rezervy, z toho:</b>	<b>22403</b>	<b>16321</b>	<b>22403</b>		<b>16321</b>
Účtovná závierka	1660	1660	1660		1660
Nevyčerpaná RD 2015	20743	13973	20743		13973
Odchodné	0	688	0		688
Ostatné služby					

**c) a d) Informácie o záväzkoch**

Názov položky	Bežné účtovné obdobie	Bezprostredne predchádzajúce účtovné obdobie
Záväzky po lehote splatnosti	0	39567
Záväzky so zostatkovou dobou splatnosti do jedného roka vrátane	73855	175399
<b>Krátkodobé záväzky spolu</b>	<b>73855</b>	<b>214966</b>
Záväzky so zostatkovou dobou splatnosti jeden rok až päť rokov	246699	271631
Záväzky so zostatkovou dobou splatnosti nad päť rokov	21720	16043
<b>Dlhodobé záväzky spolu</b>	<b>268419</b>	<b>287 674</b>

**f) Informácie o odloženom daňovom záväzku**

Názov položky	Bežné účtovné obdobie	Bezprostredne predchádzajúce účtovné obdobie
<b>Dočasné rozdiely medzi účtovnou hodnotou majetku a daňovou základňou, z toho:</b>		
odpočítateľné	103429	72923
zdaniteľné	103429	72923
<b>Dočasné rozdiely medzi účtovnou hodnotou záväzkov a daňovou základňou, z toho:</b>		
odpočítateľné		
zdaniteľné		
<b>Možnosť umorovať daňovú stratu v budúcnosti</b>		
<b>Možnosť previesť nevyužitú daňovú odpočty</b>		
<b>Sadzba dane z príjmov ( v %)</b>	<b>21</b>	<b>22</b>
<b>Odložená daňová pohľadávka</b>		
<b>Uplatnená daňová pohľadávka</b>		
Zaučtovaná ako zníženie nákladov		
Zaučtovaná do vlastného imania		
<b>Odložený daňový záväzok</b>	<b>21720</b>	<b>16043</b>
<b>Zmena odloženého daňového záväzku</b>	<b>5677</b>	<b>7009</b>
Zaučtovaná ako náklad	5677	7009
Zaučtovaná do vlastného imania		

g) Informácie o záväzkoch zo sociálneho fondu

Názov položky	Bežné účtovné obdobie	Bezprostredne predchádzajúce účtovné obdobie
<b>Začiatkový stav sociálneho fondu</b>	<b>431</b>	<b>803</b>
Tvorba sociálneho fondu na ťarchu nákladov	3164	2011
Tvorba sociálneho fondu zo zisku	2000	2000
Ostatná tvorba sociálneho fondu		
<b>Tvorba sociálneho fondu spolu</b>	<b>5164</b>	<b>4011</b>
<b>Čerpanie sociálneho fondu</b>	<b>4179</b>	<b>4383</b>
<b>Konečný zostatok sociálneho fondu</b>	<b>1416</b>	<b>431</b>

i) Informácie o bankových úveroch, pôžičkách a krátkodobých finančných výpomociach

Tabuľka č. 2

Názov položky	Mena	Úrok p. a. v %	Dátum splatnosti	Suma istiny v príslušnej mene za bežné účtovné obdobie	Suma istiny v príslušnej mene za bezprostredne predchádzajúce účtovné obdobie
a	b	c	d	e	f
<b>Dlhodobé pôžičky</b>					
Pôžička od Ing. Zámečníka	€	1,50	31.12.2018	232200	216200
Pôžička od Ing. Zámečníka	€	1,50	31.12.2017	0	55000
<b>Krátkodobé pôžičky</b>					
Kontokorentný úver	€	8,9	priebežne	0	75234
<b>Krátkodobé finančné výpomoci</b>					

**j) Informácie o významných položkách časového rozlíšenia na strane pasív**

Názov položky	Bežné účtovné obdobie	Bezprostredne predchádzajúce účtovné obdobie
<b>Výdavky budúcich období dlhodobé, z toho:</b>	<b>0</b>	<b>0</b>
<b>Výdavky budúcich období krátkodobé, z toho:</b>	<b>2281</b>	<b>1283</b>
služby	1198	1283
materiál	1083	0
<b>Výnosy budúcich období dlhodobé, z toho:</b>	<b>0</b>	<b>0</b>
<b>Výnosy budúcich období krátkodobé, z toho:</b>	<b>50237</b>	<b>55295</b>
NFP	43576	48634
Nájom	6661	6661

**H. Informácie o výnosoch**

**a) Informácie o tržbách**

Oblasť odbytu	Typ výrobkov, tovarov, služieb (napríklad A)		Typ výrobkov, tovarov, služieb (napríklad B)		Typ výrobkov, tovarov, služieb (napríklad C)	
	Bežné účtovné obdobie	Bezprostredne predchádzajúce účtovné obdobie	Bežné účtovné obdobie	Bezprostredne predchádzajúce účtovné obdobie	Bežné účtovné obdobie	Bezprostredne predchádzajúce účtovné obdobie
a	b	c	d	e	f	g
VI. výrobky - Slovensko	0	0				
Zámoč., zvaračské práce - Slovensko	1242790	1213570				
<b>Spolu</b>	<b>1242790</b>	<b>1213570</b>				

**b) Informácie o zmene stavu vnútroorganizačných zásob**

Názov položky a	Bežné účtovné obdobie	Bezprostredne predchádzajúce účtovné obdobie		Zmena stavu vnútroorganizačných zásob	
	Konečný zostatok b	Konečný zostatok c	Začiatkový stav d	Bežné účtovné obdobie e	Bezprostredne predchádzajúce účtovné obdobie f
Nedokončená výroba a polotovary vlastnej výroby	47949	18385	31002	29564	-12617
Výrobky					
Zvieratá					
<b>Spolu</b>	47949	18385	31002	29564	-12617
Manká a škody	x	x	x		
Reprezentačné	x	x	x		
Dary	x	x	x		
Iné	x	x	x		
<b>Zmena stavu vnútroorganizačných zásob vo výkaze ziskov a strát</b>	x	x	x	<b>29564</b>	<b>-12617</b>

**c) až f) Informácie o výnosoch pri aktivácii nákladov a o výnosoch z hospodárskej činnosti, finančnej činnosti a položiek výnosov, ktoré majú výnimočný rozsah alebo výskyt**

Názov položky	Bežné účtovné obdobie	Bezprostredne predchádzajúce účtovné obdobie
<b>Významné položky pri aktivácii nákladov, z toho:</b>	<b>0</b>	<b>11136</b>
Majetok vytvorený vlastnou činnosťou – technické zhodnotenie	0	11136
<b>Ostatné významné položky výnosov z hospodárskej činnosti, z toho:</b>	<b>8251</b>	<b>2648</b>
Vyúčtovanie štátnej pomoci - NFP	5058	0
Predaj prebytočného materiálu a majetku	922	325
Vyúčtovanie premlčaných záväzkov		
Náhrada poistných udalostí, ostatné	2271	2323
<b>Finančné výnosy, z toho:</b>	<b>1</b>	<b>1</b>
<i>Kurzové zisky, z toho:</i>		
kurzové zisky ku dňu, ku ktorému sa zostavuje účtovná závierka		
<i>Ostatné významné položky finančných výnosov, z toho:</i>	<i>1</i>	<i>1</i>
úroky	1	1
<b>Výnosy, ktoré majú výnimočný rozsah:</b>		

**g) Informácie o čistom obrate**

Názov položky	Bežné účtovné obdobie	Bezprostredne predchádzajúce účtovné obdobie
Tržby za vlastné výrobky	0	0
Tržby z predaja služieb	1242790	1213570
Tržby za tovar		
Výnosy zo zákazky		
Výnosy z nehnuteľnosti na predaj		
Iné výnosy súvisiace s bežnou činnosťou	37815	1167
<b>Čistý obrat celkom</b>	<b>1280605</b>	<b>1214737</b>

**I. Informácie o nákladoch**

a) až e) Informácie o nákladoch

Názov položky	Bežné účtovné obdobie	Bezprostredne predchádzajúce účtovné obdobie
<b>Náklady za poskytnuté služby, z toho:</b>	<b>532838</b>	<b>408208</b>
<i>Náklady voči audítorovi, audítorskej spoločnosti, z toho:</i>	1660	1660
náklady za overenie individuálnej účtovnej závierky	1660	1660
iné uisťovacie audítorské služby		
súvisiace audítorské služby		
daňové poradenstvo		
ostatné neaudítorské služby		
<i>Ostatné významné položky nákladov za poskytnuté služby, z toho:</i>	494852	365396
<i>montážne práce nakupované</i>	451472	325695
<i>cestovné</i>	31102	36400
<i>opravy a udržiavanie</i>	12278	3301
<b>Ostatné významné položky nákladov z hospodárskej činnosti, z toho:</b>		<b>48497</b>
predaj prebytočného materiálu a DHM	751	286
dary	0	100
odpisy	23343	20866
dane a poplatky	27879	27345
<b>Finančné náklady, z toho:</b>	<b>25845</b>	<b>21746</b>
<i>Kurzové straty, z toho:</i>	0	10
kurzové straty ku dňu, ku ktorému sa zostavuje účtovná závierka	0	
<i>Ostatné významné položky finančných nákladov, z toho:</i>	25845	21736
<i>Predané CP a podiely</i>	4506	0
<i>úroky</i>	10822	12400
<i>bankové poplatky, poisťné</i>	10517	9330
<b>Náklady, ktoré majú výnimočný rozsah, z toho:</b>		

## J. Informácie o daniach z príjmov

### f) a g) Informácie o daniach z príjmov

Názov položky a	Bežné účtovné obdobie			Bezprostredne predchádzajúce účtovné obdobie		
	Základ dane b	Daň c	Daň v % d	Základ dane e	Daň f	Daň v % g
Výsledok hospodárenia pred zdanením, z toho:	14389	x	x	20792	x	x
teoretická daň	x	3165	22	x	4574	22
Daňovo neuznané náklady	7171	1577	22	6453	1420	22
Výnosy nepodliehajúce dani, odpisy U<D	32709	7196	22	31865	-7010	22
Umorenie daňovej straty						
Spolu – daň. licencia	-11148	2880	22	-4620	2880	22
Splatná daň z príjmov	x	2880	22	x	2880	22
Odložená daň z príjmov	x	5677	21	x	7009	22
Celková daň z príjmov	x	8557	22	x	9889	22

## K. Informácia o podsúvahových účtoch

Účtovná jednotka na podsúvahových účtoch eviduje:

- Daňové základy DPH – vyžaduje si účtovný program
- Nadobúdaciú cenu DNM a DHM daňovú
- Daňové odpisy

## P. Informácie o prehľade zmien vlastného imania

### a) až k) Informácie o zmenách vlastného imania

Tabuľka č. 1

Položka vlastného imania  a	Bežné účtovné obdobie				Stav na konci účtovného obdobia  f
	Stav na začiatku účtovného obdobia  b	Prírastky  c	Úbytky  d	Presuny  e	
Základné imanie	53443				53443
Vlastné akcie a vlastné obchodné podiely					
Zmena základného imania					
Pohľadávky za upísané vlastné imanie					
Emisné ážio					
Ostatné kapitálové fondy					
Zákonný rezervný fond (nedeliteľný fond) z kapitálových vkladov					
Oceňovacie rozdiely z precenenia majetku a záväzkov					
Oceňovacie rozdiely z kapitálových účastín	-2867		2867		0
Oceňovacie rozdiely z precenenia pri zlúčení, splynutí a rozdelení					
Zákonný rezervný fond	9590				9590
Nedeliteľný fond					
Štatutárne fondy a ostatné fondy					
Nerozdelený zisk minulých rokov	373875	8903	10000		382368
Neuhradená strata minulých rokov					
Výsledok hospodárenia bežného účtovného obdobia	0	5832			5832
Vyplatené dividendy Účet 364	18123	10000	16136		11987
Ostatné položky vlastného imania					
Účet 491 - Vlastné imanie fyzickej osoby - podnikateľa					

Tabuľka č. 2

Položka vlastného imania	Bezprostredne predchádzajúce obdobie				Stav na konci účtovného obdobia
	Stav na začiatku účtovného obdobia	Prírastky	Úbytky	Presuny	
a	b	c	d	e	f
Základné imanie	53443				53443
Vlastné akcie a vlastné obchodné podiely					
Zmena základného imania					
Pohľadávky za upísané vlastné imanie					
Emisné ážio					
Ostatné kapitálové fondy					
Zákonný rezervný fond (nedeliteľný fond) z kapitálových vkladov					
Oceňovacie rozdiely z precenenia majetku a záväzkov					
Oceňovacie rozdiely z kapitálových účastín	-2051	-816			-2867
Oceňovacie rozdiely z precenenia pri zlúčení, splynutí a rozdelení					
Zákonný rezervný fond	9590				9590
Nedeliteľný fond					
Štatutárne fondy a ostatné fondy					
Nerozdelený zisk minulých rokov	435364		61489		373874
Neuhradená strata minulých rokov	-34489		34489		
Výsledok hospodárenia bežného účtovného obdobia	0	10903			10903
Vyplatené dividendy Účet 364	12140	25000	19017		18123
Ostatné položky vlastného imania					
Účet 491 - Vlastné imanie fyzickej osoby - podnikateľa					

## T. Informácie o prehľade peňažných tokov pri použití nepriamej metódy

Označenie položky	Obsah položky	Bežné účtovné obdobie	Bezprostredne predchádzajúce účtovné obdobie
	<b>Peňažné toky z prevádzkovej činnosti</b>		
Z/S	Výsledok hospodárenia z bežnej činnosti pred zdanením daňou z príjmov (+/-)	14389	20792
A. 1.	<i>Nepeňažné operácie ovplyvňujúce výsledok hospodárenia z bežnej činnosti pred zdanením daňou z príjmov (+/-), (súčet A. 1. 1. až A. 1. 13.)</i>	29111	106231
A. 1. 1.	Odpisy dlhodobého nehmotného majetku a dlhodobého hmotného majetku (+)	23343	20865
A. 1. 2.	Zostatková hodnota dlhodobého nehmotného majetku a dlhodobého hmotného majetku účtovaná pri vyradení tohto majetku do nákladov na bežnú činnosť, s výnimkou jeho predaja (+)		
A. 1. 3.	Odpis opravnej položky k nadobudnutému majetku (+/-)		
A. 1. 4.	Zmena stavu dlhodobých rezerv (+/-)		
A. 1. 5.	Zmena stavu opravných položiek (+/-)	-5900	2556
A. 1. 6.	Zmena stavu položiek časového rozlíšenia nákladov a výnosov (+/-)	-1480	70405
A. 1. 7.	Dividendy a iné podiely na zisku účtované do výnosov (-)		
A. 1. 8.	Úroky účtované do nákladov (+)	10822	12406
A. 1. 9.	Úroky účtované do výnosov (-)	-2	-1
A.1. 10.	Kurzový zisk vyčíslený k peňažným prostriedkom a peňažným ekvivalentom ku dňu, ku ktorému sa zostavuje účtovná závierka (-)		
A. 1. 11.	Kurzová strata vyčíslená k peňažným prostriedkom a peňažným ekvivalentom ku dňu, ku ktorému sa zostavuje účtovná závierka (+)		
A. 1. 12.	Výsledok z predaja dlhodobého majetku, s výnimkou majetku, ktorý sa považuje za peňažný ekvivalent (+/-)	2328	
A. 1. 13.	Ostatné položky nepeňažného charakteru, ktoré ovplyvňujú výsledok hospodárenia z bežnej činnosti, s výnimkou tých, ktoré sa uvádzajú osobitne v iných častiach prehľadu peňažných tokov (+/-)		
A. 2.	<i>Vplyv zmien stavu pracovného kapitálu, ktorým sa na účely tohto opatrenia rozumie rozdiel medzi obežným majetkom a krátkodobými záväzkami s výnimkou položiek obežného majetku, ktoré sú súčasťou peňažných prostriedkov a peňažných ekvivalentov, na výsledok hospodárenia z bežnej činnosti (súčet A. 2. 1. až A. 2. 4.)</i>	130813	-70650
A. 2. 1.	Zmena stavu pohľadávok z prevádzkovej činnosti (-/+)	271645	-120976
A. 2. 2.	Zmena stavu záväzkov z prevádzkovej činnosti (+/-)	-121166	44937

Označenie položky	Obsah položky	Bežné účtovné obdobie	Bezprostredne predchádzajúce účtovné obdobie
	<b>Peňažné toky z prevádzkovej činnosti</b>		
A. 2. 3.	Zmena stavu zásob (-/+)	-19666	5389
A. 2. 4.	Zmena stavu krátkodobého finančného majetku, s výnimkou majetku, ktorý je súčasťou peňažných prostriedkov a peňažných ekvivalentov (-/+)		
	<b>Peňažné toky z prevádzkovej činnosti s výnimkou príjmov a výdavkov, ktoré sa uvádzajú osobitne v iných častiach prehľadu peňažných tokov (+/-), (súčet Z/S + A. 1. + A. 2.)</b>	<b>174313</b>	<b>56373</b>
A. 3.	Prijaté úroky, s výnimkou tých, ktoré sa začleňujú do investičných činností (+)	2	1
A. 4.	Výdavky na zaplatené úroky, s výnimkou tých, ktoré sa začleňujú do finančných činností (-)	-10822	-12406
A. 5.	Príjmy z dividend a iných podielov na zisku, s výnimkou tých, ktoré sa začleňujú do investičných činností (+)		
A. 6.	Výdavky na vyplatené dividendy a iné podiely na zisku, s výnimkou tých, ktoré sa začleňujú do finančných činností (-)	-16136	-19017
	<b>Peňažné toky z prevádzkovej činnosti (+/-), (súčet Z/S + A. 1. až A. 6.)</b>	<b>147357</b>	<b>24951</b>
A. 7.	Výdavky na daň z príjmov účtovnej jednotky, s výnimkou tých, ktoré sa začleňujú do investičných činností alebo finančných činností (-/+)	-2880	4331
A. 8.	Príjmy mimoriadneho charakteru vzťahujúce sa na prevádzkovú činnosť (+)		
A. 9.	Výdavky mimoriadneho charakteru vzťahujúce sa na prevádzkovú činnosť (-)		
A.	<b>Čisté peňažné toky z prevádzkovej činnosti (+/-), (súčet Z/S + A. 1. až A. 9.)</b>	<b>144477</b>	<b>29282</b>
	<b>Peňažné toky z investičnej činnosti</b>		
B. 1.	Výdavky na obstaranie dlhodobého nehmotného majetku (-)		
B. 2.	Výdavky na obstaranie dlhodobého hmotného majetku (-)	-19330	-92947
B. 3.	Výdavky na obstaranie dlhodobých cenných papierov a podielov v iných účtovných jednotkách, s výnimkou cenných papierov, ktoré sa považujú za peňažné ekvivalenty a cenných papierov určených na predaj alebo na obchodovanie (-)		
B. 4.	Príjmy z predaja dlhodobého nehmotného majetku (+)		
B. 5.	Príjmy z predaja dlhodobého hmotného majetku (+)	42	
B. 6.	Príjmy z predaja dlhodobých cenných papierov a podielov v iných účtovných jednotkách, s výnimkou cenných papierov, ktoré sa považujú za peňažné ekvivalenty a cenných papierov určených na predaj alebo na obchodovanie (+)	2136	

Označenie položky	Obsah položky	Bežné účtovné obdobie	Bezprostredne predchádzajúce účtovné obdobie
	<b>Peňažné toky z prevádzkovej činnosti</b>		
B. 7.	Výdavky na dlhodobé pôžičky poskytnuté účtovnou jednotkou inej účtovnej jednotke, ktorá je súčasťou konsolidovaného celku (-)		
B. 8.	Príjmy zo splácania dlhodobých pôžičiek poskytnutých účtovnou jednotkou inej účtovnej jednotke, ktorá je súčasťou konsolidovaného celku (+)		
B. 9.	Výdavky na dlhodobé pôžičky poskytnuté účtovnou jednotkou tretím osobám s výnimkou dlhodobých pôžičiek poskytnutých účtovnej jednotke, ktorá je súčasťou konsolidovaného celku (-)		
B. 10.	Príjmy zo splácania pôžičiek poskytnutých účtovnou jednotkou tretím osobám, s výnimkou pôžičiek poskytnutých účtovnej jednotke, ktorá je súčasťou konsolidovaného celku (+)		
B. 11.	Prijaté úroky, s výnimkou tých, ktoré sa začleňujú do prevádzkových činností (+)		
B. 12.	Príjmy z dividend a iných podielov na zisku, s výnimkou tých, ktoré sa začleňujú do prevádzkových činností (+)		
B. 13.	Výdavky súvisiace s derivátmi s výnimkou, ak sú určené na predaj alebo na obchodovanie, alebo ak sa tieto výdavky považujú za peňažné toky z finančnej činnosti (-)		
B. 14.	Príjmy súvisiace s derivátmi s výnimkou, ak sú určené na predaj alebo na obchodovanie, alebo ak sa tieto výdavky považujú za peňažné toky z finančnej činnosti (+)		
B. 15.	Výdavky na daň z príjmov účtovnej jednotky, ak je ju možné začleniť do investičných činností (-)		
B. 16.	Príjmy mimoriadneho charakteru vzťahujúce sa na investičnú činnosť (+)		
B. 17.	Výdavky mimoriadneho charakteru vzťahujúce sa na investičnú činnosť (-)		
B. 18.	Ostatné príjmy vzťahujúce sa na investičnú činnosť (+)		
B. 19.	Ostatné výdavky vzťahujúce sa na investičnú činnosť (-)		
<b>B.</b>	<b>Čisté peňažné toky z investičnej činnosti (súčet B. 1. až B. 19.)</b>	<b>-17152</b>	<b>-92947</b>
	<b>Peňažné toky z finančnej činnosti</b>		
C. 1.	<i>Peňažné toky vo vlastnom imaní (súčet C. 1. 1. až C. 1. 8.)</i>	<i>-2000</i>	<i>-2000</i>
C. 1. 1.	Príjmy z upísaných akcií a obchodných podielov (+)		
C. 1. 2.	Príjmy z ďalších vkladov do vlastného imania spoločníkmi alebo fyzickou osobou, ktorá je účtovnou jednotkou (+)		
C. 1. 3.	Prijaté peňažné dary (+)		
C. 1. 4.	Príjmy z úhrady straty spoločníkmi (+)		

Označenie položky	Obsah položky	Bežné účtovné obdobie	Bezprostredne predchádzajúce účtovné obdobie
	<b>Peňažné toky z prevádzkovej činnosti</b>		
C. 1. 5.	Výdavky na obstaranie alebo spätné odkúpenie vlastných akcií a vlastných obchodných podielov (-)		
C. 1. 6.	Výdavky spojené so znížením fondov vytvorených účtovnou jednotkou (-)		
C. 1. 7.	Výdavky na vyplatenie podielu na vlastnom imaní spoločníkmi účtovnej jednotky a fyzickou osobou, ktorá je účtovnou jednotkou (-)		
C.1. 8.	Výdavky z iných dôvodov, ktoré súvisia so znížením vlastného imania (-)	-2000	-2000
C. 2.	<i>Peňažné toky vznikajúce z dlhodobých záväzkov a krátkodobých záväzkov z finančnej činnosti, (súčet C. 2. 1. až C. 2. 9.)</i>	-114234	65641
C. 2. 1.	Príjmy z emisie dlhových cenných papierov (+)		
C. 2. 2.	Výdavky na úhradu záväzkov z dlhových CP (-)		
C. 2. 3.	Príjmy z úverov, ktoré účtovnej jednotke poskytla banka alebo pobočka zahraničnej banky, s výnimkou úverov, ktoré boli poskytnuté na zabezpečenie hlavného predmetu činnosti (+)		
C. 2. 4.	Výdavky na splácanie úverov, ktoré účtovnej jednotke poskytla banka alebo pobočka zahraničnej banky, s výnimkou úverov, ktoré boli poskytnuté na zabezpečenie hlavného predmetu činnosti (-)		
C. 2. 5.	Príjmy z prijatých pôžičiek (+)	1261179	135441
C. 2. 6.	Výdavky na splácanie pôžičiek (-)	-1375413	-69800
C. 2. 7.	Výdavky na úhradu záväzkov z používania majetku, ktorý je predmetom zmluvy o kúpe prenajatej veci (-)		
C. 2. 8.	Príjmy z ostatných dlhodobých záväzkov a krátkodobých záväzkov vyplývajúcich z finančnej činnosti účtovnej jednotky, s výnimkou tých, ktoré sa uvádzajú osobitne v inej časti prehľadu peňažných tokov (+)		
C. 2. 9.	Výdavky na splácanie ostatných dlhodobých záväzkov a krátkodobých záväzkov vyplývajúcich z finančnej činnosti účtovnej jednotky, s výnimkou tých, ktoré sa uvádzajú osobitne v inej časti prehľadu peňažných tokov (-)		
C. 3.	Výdavky na zaplatené úroky, s výnimkou tých, ktoré sa začleňujú do prevádzkových činností (-)		
C. 4.	Výdavky na vyplatené dividendy a iné podiely na zisku, s výnimkou tých, ktoré sa začleňujú do prevádzkových činností (-)		
C. 5.	Výdavky súvisiace s derivátmi, s výnimkou, ak sú určené na predaj alebo na obchodovanie, alebo ak sa považujú za peňažné toky z investičnej činnosti (-)		
C. 6.	Príjmy súvisiace s derivátmi, s výnimkou, ak sú určené na predaj alebo na obchodovanie, alebo ak sa považujú za peňažné toky z investičnej činnosti (+)		

Označenie položky	Obsah položky	Bežné účtovné obdobie	Bezprostredne predchádzajúce účtovné obdobie
	<b>Peňažné toky z prevádzkovej činnosti</b>		
C. 7.	Výdavky na daň z príjmov účtovnej jednotky, ak ich možno začleniť do finančných činností (-)		
C. 8.	Príjmy mimoriadneho charakteru vzťahujúce sa na finančnú činnosť (+)		
C. 9.	Výdavky mimoriadneho charakteru vzťahujúce sa na finančnú činnosť (-)		
C.	<i>Čisté peňažné toky z finančnej činnosti (súčet C. 1. až C. 9.)</i>	<b>-116234</b>	<b>63641</b>
D.	Čisté zvýšenie alebo čisté zníženie peňažných prostriedkov (+/-), (súčet A + B + C)	<b>11091</b>	<b>-24</b>
E.	Stav peňažných prostriedkov a peňažných ekvivalentov na začiatku účtovného obdobia (+/-)	<b>1016</b>	<b>1040</b>
F.	Stav peňažných prostriedkov a peňažných ekvivalentov na konci účtovného obdobia pred zohľadnením kurzových rozdielov vyčíslených ku dňu, ku ktorému sa zostavuje účtovná závierka (+/-)	<b>12107</b>	<b>1016</b>
G.	Kurzové rozdiely vyčíslené k peňažným prostriedkom a peňažným ekvivalentom ku dňu, ku ktorému sa zostavuje účtovná závierka (+/-)		
H.	Zostatok peňažných prostriedkov a peňažných ekvivalentov na konci účtovného obdobia upravený o kurzové rozdiely vyčíslené ku dňu, ku ktorému sa zostavuje účtovná závierka (+/-)	<b>12107</b>	<b>1016</b>

(1) Identifikačné číslo organizácie (IČO) sa vyplňuje podľa Registra organizácií vedeného Štatistickým úradom Slovenskej republiky.

(2) Daňové identifikačné číslo (DIČ) sa vyplňuje, ak ho má účtovná jednotka pridelené.

(3) Kód SK NACE sa vyplňuje podľa vyhlášky Štatistického úradu Slovenskej republiky č. 306/2007 Z. z., ktorou sa vydáva Štatistická klasifikácia ekonomických činností.

(4) V bodoch č. 3, 5 a 7 sa prvotným ocenením majetku rozumie jeho ocenenie podľa § 25 zákona.

(5) V bodoch č. 2, 9, 22, 25, 29, 30, 31, 32, 35, 37, 39, 46, 48 a 49 sa obsahová náplň tabuliek a počet riadkov v nich uvádzajú podľa potrieb účtovnej jednotky.

(6) V bode č. 46 sa kód druhu obchodu vyplňuje takto:

Kód druhu obchodu	Druh obchodu:
01	kúpa
02	predaj
03	poskytnutie služby obchodné
04	zastúpenie
05	licencia
06	transfer
07	know -how
08	úver, pôžička
09	výpomoc
10	záruka
11	iný obchod.

**Použité skratky:**

kons. - konsolidovaný

CP - cenný papier

DFM – dlhodobý finančný majetok

DHM – dlhodobý hmotný majetok

DIČ – daňové identifikačné číslo

DNM – dlhodobý nehmotný majetok

DÚJ – dcérska účtovná jednotka

IČO – identifikačné číslo organizácie

OP – opravná položka

PSČ – poštové smerovacie číslo

ÚJ – účtovná jednotka

VI – vlastné imanie

ZI – základné imanie

# **ENERGOCLIMA spol. s r. o.**



## **VÝROČNÁ SPRÁVA 2016**

## **OBSAH:**

**Príhovor konateľa a generálneho riaditeľa spoločnosti**

**Charakteristika spoločnosti**

**História spoločnosti**

**Základné údaje o spoločnosti**

**Vedenie spoločnosti**

**Organizačná štruktúra spoločnosti**

**Certifikáty, oprávnenia**

**Vyhodnotenie obchodného plánu za rok 2016**

**Výhľad na rok 2017**

**Štruktúra zamestnancov a odborná spôsobilosť**

**Obstaranie, zaradenie a vyradenie DHM a DNM**

**Výsledky hospodárenia**

**Vyhodnotenie finančného plánu**

## **Príhovor konateľa a generálneho riaditeľa spoločnosti**

Vážení kolegovia a obchodní partneri,

našou hlavnou výzvou v roku 2016 bolo udržanie si strategického odberateľa zákazkovej náplne v oblasti energetiky. V podmienkach veľkej konkurencie to bol obzvlášť náročný cieľ.

Dlhoročné skúsenosti pri bežných a generálnych opravách v atómových i klasických elektrárňach sú zárukou, že spoločnosť dokáže spoľahlivo plniť potreby a požiadavky zo strany odberateľa.

Ďalšou významnou výzvou v roku 2016 bolo udržanie si pozície stabilného a kvalitného dodávateľa v oblasti vodného hospodárstva.

K dosiahnutiu týchto cieľov v nemalej miere prispievajú aj dobré partnerské vzťahy s našimi dodávateľmi, i poddodávateľmi.

Výsledky, ktoré spoločnosť ENERGOCLIMA spol. s r.o. dosiahla v uplynulom roku, sú aj výsledkami tvrdej a precíznej práce všetkých zamestnancov spoločnosti, ktorým by som chcel touto cestou úprimne poďakovať, a zaželať si spoločne veľa ďalších pracovných i osobných úspechov.

Ing. Jozef Zámečník

## Charakteristika spoločnosti

ENERGOCLIMA spol. s r.o. je odborne spôsobilá realizovať nasledujúce práce a činnosti:

- vyššie dodávky, montáž a skúšky technologických zariadení na všetkých druhoch povolených činností
- opravy, rekonštrukcie a údržby technologických zariadení na klasických a jadrových elektrárňach, teplárňach, kotolniach a rozvodoch tepla
- montáž, rekonštrukcie, opravy, údržba a skúšky jadrových zariadení typu VVER 440
- montáž, rekonštrukcie, opravy, revízie a tlakové skúšky tlakových nádob stabilných, parných kotlov v zmysle vyhl. MPSVR 508/2009 Z.z.
- rekonštrukcia systémov ECCS, SSK, TVD II. bloku JE V-1
- rekonštrukcia systémov pre MSVP – JAVYS , a.s.
- vzduchotechnika pre JE V-1 v rámci zvyšovania celkovej bezpečnosti JE V-1
- likvidácia technologických zariadení v SE, a.s. EBO
- montáž, opravy, rekonštrukcie, revízie a revízne skúšky zdvíhacích zariadení v zmysle vyhlášky MPSVR 508/2009 Z.z..
- montáž, opravy, údržby elektrických zariadení nízkeho napätia
- montáž a opravy meracej a regulačnej techniky
- výroba a montáž oceľových konštrukcií
- montáž, opravy a rekonštrukcie potrubných systémov /vody a pary vrátane vysokotlakovej, olejov, technických a vykurovacích plynov/
- revízie a opravy armatúr a čerpadiel, vrátane potrubných rozvodov
- technická pomoc a odborné poradenstvo v oblasti energetiky, teplárenstva a životného prostredia
- poradenská činnosť v oblasti prípravy, montáže a uvádzania do prevádzky investičných celkov
- dodávky, montáž, servis, opravy vetracích, klimatizačných a filtračných zariadení, vrátane meracej a regulačnej techniky
- poradenstvo, sprostredkovanie obchodov s klimatizačnými a filtračnými zariadeniami
- revízie a repasie el. motorov klimatizačných systémov
- generálne a bežné opravy turbogenerátorov 110 MW
- generálne a bežné opravy kondenzátorov
- nakladanie s nebezpečným odpadom
- uskutočňovanie stavieb a ich zmien
- montáž, rekonštrukcie, údržba vyhradených technických zariadení tlakových

### **výroba:**

- výroba nerezových tlakových nádob typizovaných a netylizovaných
- výroba nerezových nádob EC 50 L na prevoz nebezpečných látok
- výroba nerezových reaktorov a filtrov pre nealkoholické nápoje
- výroba nerezových veľkoobjemových zásobníkov
- výroba dvojplášťových nerezových nádob
- výroba nerezových zásobníkov na granuláty
- výroba kontajnerov rôznych veľkostí
- výroba a montáž oceľových konštrukcií
- výroba a montáž liniek pre čističky odpadových vôd
- výroba a montáž špecifických výrobkov pre čističky odpadových vôd
- výroba a montáž nerezových potrubí pre čističky odpadových vôd

- výroba a montáž špecifických výrobkov pre jadrové elektrárne, ktoré nie sú bežne na trhu
- služby:**
- technológia zvarovania (austenický, uhlíkatý materiál) vrátane zvarovania orbitálnou zvaračkou (automat)
  - rezanie materiálov plazmou a kyslík – plyn
  - sústružnícke a frézarské práce
  - skružovacie práce – plechy profilový materiál
  - zámočnícke práce
  - vodoinštalátorske a kúrenárske práce
  - elektroinštalačné práce
  - lešenárske práce
  - dodávka a montáž vzduchotechnických zariadení
  - pieskovanie mobilným tryskacím zariadením Zobor 150 l (piesok, drť)

Pre zabezpečenie odborných prác a služieb ENERGOCLIMA spol. s r.o. využíva vlastné technologické zariadenia v jednotlivých divíziách. Najväčší rozsah využitia technologických zariadení je v divízii Piešťany.

Práce, resp. ponúkané služby, vykonávame na základe objednávok a zmlúv o dielo. Pred zahájením práce ÚMS /Útvar montáže a servisu/ vypracováva harmonogramy a technologické postupy prác.

K samotnej výrobe využívame vlastné technologické zariadenia na spracovanie materiálu, delenie, zvarovanie, obrábanie a povrchovú úpravu.

Povrchová úprava hotových výrobkov:

- pieskovanie
- striekanie
- natieranie

Vzhľadom k tomu, že prevažná časť produkcie je zameraná na energetiku, vytvorila naša spoločnosť divízie v lokalitách jadrových a klasických elektrární:

- Divízia Atómové elektrárne Bohunice
- Divízia Atómové elektrárne Mochovce
- Divízia Elektrárne Nováky

Termíny prác na jednotlivých divíziách sú podmienené termínmi bežných a generálnych opráv v elektrárnach, čo predstavuje najväčší rozsah prác v období marec až október.

Z tohto dôvodu vyplynula potreba našej spoločnosti zabezpečiť zákazkovú náplň na obdobie január, február, november a december, čo riešime rozšírením výroby v divízii Piešťany so zameraním na výrobu nerezového programu v ponúkanom sortimente výrobkov :

- špecifické zariadenia pre čističky odpadových vôd
- výroba technologických nerezových prvkov pre prečerpávacie stanice
- nerezové reaktory, filtre a zásobníky minerálnych vôd pre potravinársky priemysel
- dvojplášťové nerezové veľkoobjemové zásobníky na tetrahydrotiofén, prepravné nerezové nádoby na tetrahydrotiofén typ EC 50 L a nerezové komponenty do odorizačných zariadení pre plynársky priemysel, ako aj iné typy zásobníkov na

- ekologicky nebezpečné materiály
- veľkoobjemové nerezové zásobníky pre liečebné a rehabilitačné účely
- nerezové zásobníky pre poľnohospodárstvo
- nerezové tlakové nádoby.

Okrem nerezovej výroby sa v divízii Piešťany rozširuje aj výroba z ocele triedy 11 v nasledovnom ponúkanom sortimente:

- veľkokapacitné kontajnery
- mostné závery 3W a portály dopravného značenia
- zásobníky, plošiny, pojazdné pneustanice, plniace stanice pre potravinársky priemysel
- oceľové konštrukcie.

## História spoločnosti

ENERGOCLIMA spol. s r.o. bola založená 18.4.1994 Ing. Jozefom Zámečníkom a bývalou spoločnosťou Vzduchotechnika Nové Mesto nad Váhom a.s.. Do obchodného registra Okresného súdu Trnava, odd. Sro, Vložka číslo: 244/T bola zapísaná dňa 23.5.1994. V roku 1996 pribudol nový spoločník Slovenské elektrárne a.s.. V roku 1998 sa Vzduchotechnika Nové Mesto na Váhom a.s. premenovala na VZT – Vzduchotechnika a.s.. Tento partnerský vzťah troch spoločníkov, trval do 30.07.2000. Od 31.07.2000 je spoločnosť výhradne súkromnou spoločnosťou jediného spoločníka, Ing. Jozefa Zámečníka.

Spoločnosť pri svojej podnikateľskej činnosti kladie dôraz na zodpovednosť, etiku konania, profesionalitu, nestrannosť, na korektné vzťahy s obchodnými partnermi a na otvorený prístup vo vzťahu voči svojim zamestnancom.

Medzi najvýznamnejšie projekty realizované za dobu pôsobenia spoločnosti, patrí:

- Budovanie spracovateľského centra rádioaktívneho odpadu BSC RAO pre SE, a. s. JAVYS, a.s. Jaslovské Bohunice
- Rekonštrukcia medziskladu vyhoretého paliva MSVP s cieľom zvýšiť kapacitu vyhoretých palivových článkov a seizmické z odolnenie technologických zariadení SE, a. s. JAVYS, a.s.
- Rekonštrukcia bezpečnostných systémov JE V-1 s cieľom zvýšiť bezpečnosť bezpečnostných systémov a seizmicky z odolniť technologické zariadenia primárneho okruhu JE V-1 / 2. blok Jaslovské Bohunice
- Rekonštrukcia Napoleonských kúpeľov I. a III. na Kúpeľnom ostrove v Piešťanoch vrátane bahenného hospodárstva v rozsahu podľa realizačného projektu
- Rekonštrukcia balneoterapie pre IRMA – Slovenské liečebné kúpele, a.s. Piešťany
- Kogeneračná jednotka v ZSNP Žiar nad Hronom
- Oprava zrážacieho kotla pre ISTROCHEM Bratislava
- Rekonštrukcia Čistiarne odpadových vôd v Piešťanoch
- Rekonštrukcia Čistiarne odpadových vôd v Dechticiach
- Rekonštrukcia Čistiarne odpadových vôd v Starej Turej
- Rekonštrukčné práce na kanalizačných staniciach – TAVOS a.s.
- Rekonštrukcia 8 kusov odplyňovačov pre SE, a.s. Mochovce
- Rekonštrukcia odplyňovačov – výroba a montáž interných častí-rozvodov pary pre SE, a.s. Jaslovské Bohunice

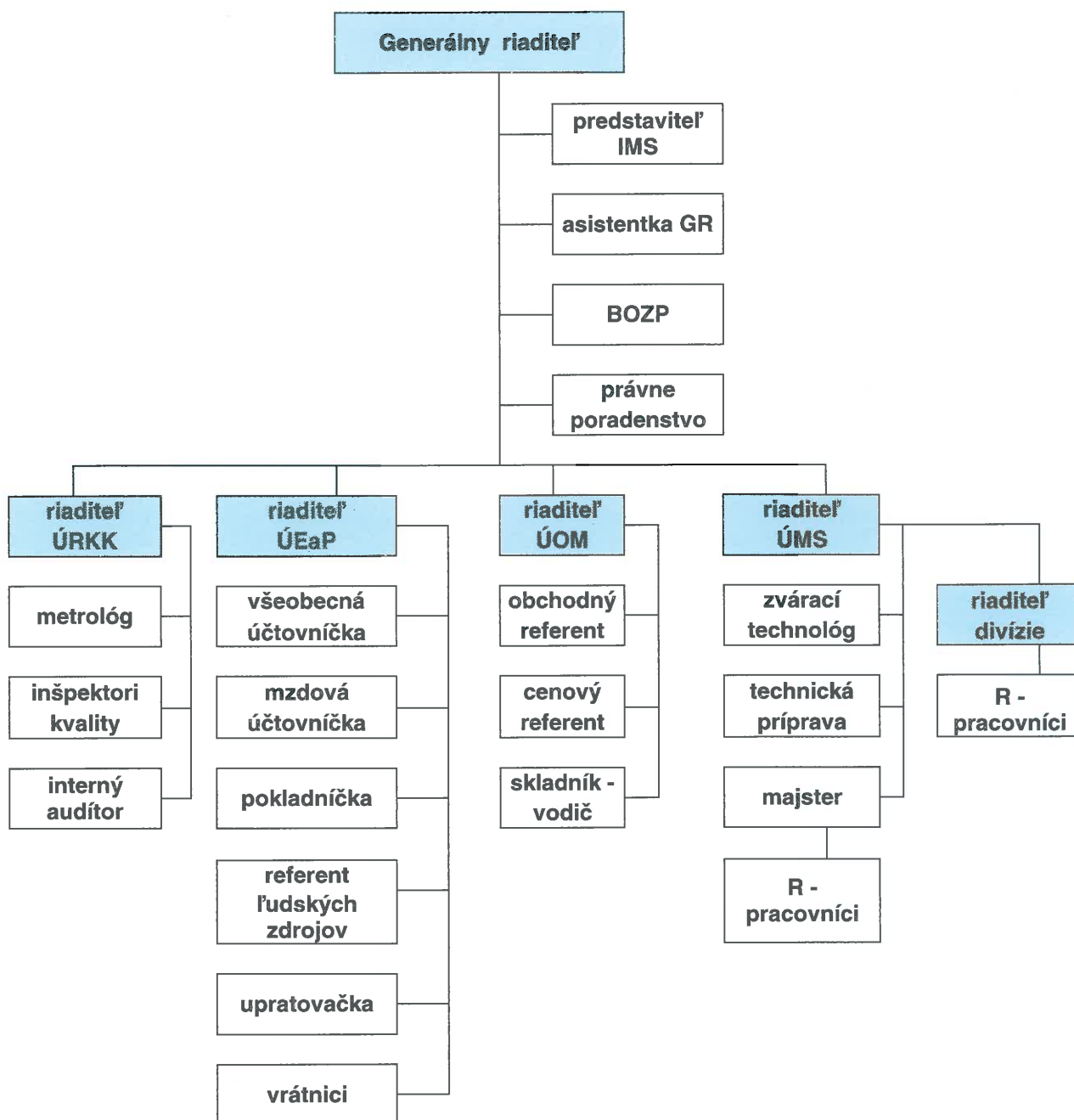
## Základné údaje o spoločnosti

Obchodné meno:	ENERGOCLIMA spol. s r.o.
Právna forma:	spoločnosť s ručením obmedzeným
IČO:	341 013 14
DIČ:	2020392594
IČ DPH:	SK2020392594
Sídlo:	Priemyselná 4, 921 01 Piešťany
Zapísaná:	OR OS Trnava, Oddiel: Sro, Vložka číslo: 244/T
Web:	<a href="http://www.energoclima.sk">www.energoclima.sk</a>
E-mail:	<a href="mailto:energoclima@energoclima.sk">energoclima@energoclima.sk</a>
Telefón:	033 762 13 52
Fax:	033 762 76 23

## Vedenie spoločnosti

Ing. Jozef Zámečník	konateľ a generálny riaditeľ spoločnosti
Roman Zámečník	riaditeľ Útvoru riadenia a kontroly kvality
Emília Backová	riaditeľka Útvoru obchodu a marketingu
Štefánia Gajarská	riaditeľka Útvoru ekonomiky a personalistiky
Ing. Rudolf Drlička	riaditeľ Útvoru montáže a servisu

## Organizačná štruktúra spoločnosti



## Certifikáty, oprávnenia

Na zabezpečenie vysokej kvality ponúkaných služieb a prác v oblasti energetiky, vody a kanalizácie a strojárkej výroby vynakladá naša spoločnosť nemalé úsilie a finančné prostriedky i v legislatívnej oblasti. Aj týmto deklaruujeme kvalitu ponúkaných prác a schopnosť zabezpečovať neustále rastúce nároky a požiadavky zákazníka.

ENERGOCLIMA spol. s r.o. má vybudovaný Integrovaný manažérsky systém.

### Certifikáty

Certifikát SK09/0760 podľa normy: EN ISO 9001: 2008  
EN ISO 14001:2004  
OHSAS 18001:2007

Certifikát 01 202 HU/A – 14 3129 podľa normy: ISO 3834-2 pre potrubia, tlakové nádoby a oceľové konštrukcie

### Oprávnenia

**Technická inšpekcia SR, a.s. Trnavská cesta 56, 821 01 Bratislava, pracovisko Nitra:**

#### • Oprávnenie č. 628/4/2007 – EZ-S,O(OU,M) – E2 – A,B

na činnosť:

- S Odborné prehliadky a odborné skúšky vyhradených technických zariadení elektrických
- O Oprava vyhradených technických zariadení elektrických v rozsahu:
  - OU oprava a údržba
  - M montáž do funkčného celku na mieste budúcej prevádzky

V rozsahu:

E2 technické zariadenia elektrické s napätím do 1000 V vrátane bleskozvodov

Triedy objektov:

- A objekty bez nebezpečenstva výbuchu
- B objekty s nebezpečenstvom výbuchu

#### • Oprávnenie č. 543/4/2012 – PZ – O(OU,M,R) – Aa,b,f,g1,h, Ba,b,f,g,h1,h2

na činnosť:

- O Oprava vyhradených technických zariadení plynových v rozsahu:
  - OU oprava a údržba
  - R rekonštrukcia
  - M montáž do funkčného celku na mieste budúcej prevádzky

V rozsahu:

technické zariadenia plynové skupina A na:

- a výroba plynu s jednotkovým výkonom vyšším ako 10 Nm<sup>3</sup>/h vrátane zariadenia upravujúceho zloženie plynu na technické hodnoty vyžadované osobitným predpisom alebo odberateľom
- b skladovanie plynu s pretlakom plynu do 0,05 MPa vrátane s vnútorným objemom nad 100 m<sup>3</sup>, napríklad v plynojeme a zásobníku
- f znižovanie tlaku plynu so vstupným pretlakom plynu nad 0,4 MPa
- g rozvod plynu s tlakom plynu nad 0,4 MPa a acetylénovod
- h spotrebu plynu spaľovaním a s výkonom jednotlivého zariadenia alebo so súčtom výkonov jednotlivých zariadení tvoriacich funkčný celok nad 0,5 MW vrátane zariadenia na výrobu ochranných atmosfér pri tepelnom spracúvaní

technické zariadenia plynové skupina B na:

- a výroba plynu s jednotkovým výkonom do 10 Nm<sup>3</sup>/h vrátane
- b skladovanie plynu s pretlakom plynu do 0,05 MPa vrátane s vnútorným objemom do 100 m<sup>3</sup>, napríklad v plynojeme a zásobníku
- f znižovanie tlaku plynu so vstupným pretlakom plynu do 0,4 MPa vrátane s výkonom nad 25 Nm<sup>3</sup>/h okrem zariadení zahrnutých v skupine B pism. g)
- g rozvod plynu vrátane regulačného zariadenia na prípojke plynu s výkonom odberného plynového zariadenia do 25 Nm<sup>3</sup>/h vrátane so vstupným pretlakom plynu do 0,4 MPa vrátane, okrem acetylénovodu
- h1 spotrebu plynu spaľovaním s výkonom od 5 kW do 0,5 MW vrátane zariadenia na výrobu ochranných atmosfér pri tepelnom spracúvaní a spotrebiča, pri ktorom sa vyžaduje napojenie na odťah spalin
- h2 spotrebu plynov spaľovaním a s výkonom od 5 kW do 50 kW vrátane zariadenia na výrobu ochranných atmosfér pri tepelnom spracúvaní a všetky spotrebiče, pri ktorých sa vyžaduje napojenie na odťah spalin

● **Oprávnenie č. 544/4/2012 – PZ – S – Ag,h, Bf,g,h1,h2**

na činnosť:

**S** Odborné prehliadky a odborné skúšky vyhradených technických zariadení plynových

V rozsahu:

technické zariadenia plynové skupina A na:

- g rozvod plynov s pretlakom plynu nad 0,4 MPa
- h spotrebu plynov spaľovaním s výkonom jednotlivého zariadenia alebo so súčtom výkonov jednotlivých zariadení tvoriacich funkčný celok nad 0,5 MW vrátane zariadení na výrobu ochranných atmosfér pri tepelnom spracúvaní

technické zariadenia plynové skupina B na:

- f znižovanie tlaku plynu so vstupným pretlakom plynu do 0,4 MPa vrátane s výkonom nad 25 Nm<sup>3</sup>/h okrem zariadení zahrnutých v skupine B pism. g)
- g rozvod plynu vrátane regulačného zariadenia na prípojke plynu s výkonom odberného plynového zariadenia do 25 Nm<sup>3</sup>/h vrátane so vstupným pretlakom plynu do 0,4 MPa vrátane, okrem acetylénovodu
- h1 spotrebu plynu spaľovaním s výkonom od 5 kW do 0,5 MW vrátane zariadení na

výrobu ochranných atmosfér pri tepelnom spracúvaní a spotrebiča, pri ktorom sa vyžaduje napojenie na odťah spalín

- h2 spotrebu plynov spaľovaním s výkonom od 5 kW do 50 kW vrátane zariadení na výrobu ochranných atmosfér pri tepelnom spracúvaní a všetky spotrebiče, pri ktorých sa vyžaduje napojenie na odťah spalín

● **Oprávnenie s č. 255/4/2013 – TZ – V,Z – Ab1,b2, Bb1,b2**

na činnosť:

- V** výroba vyhradených technických zariadení tlakových  
**Z** označovanie vyhradených technických zariadení tlakových

V rozsahu:

technické zariadenia tlakové skupina A

- b1 tlakové nádoby stabilné, ktoré neobsahujú nebezpečné plyny, pary, kvapaliny  
b2 tlakové nádoby stabilné, ktoré obsahujú nebezpečné plyny, kvapaliny

technické zariadenia tlakové skupina B

- b1 tlakové nádoby stabilné, ktoré neobsahujú nebezpečné plyny, pary, kvapaliny  
b2 tlakové nádoby stabilné, ktoré obsahujú nebezpečné plyny, kvapaliny

**TÜV SÜD Slovakia s.r.o., Jašíkova 6. 821, 03 Bratislava:**

● **Oprávnenie č. 0006/20/11/TZ–O,S–Aa1,a2,a3,a4,b1,b2,e,f,g Ba,b1,b2,e1,e2,f1/OPR**

na činnosť:

Opravy, odborné prehliadky a odborné skúšky, tlakové zariadenia.  
Oprava (činnosť na technickom zariadení vrátane jeho rozoberania, odstránenia chýb a porúch, rekonštrukcie a montáže smerujúca k zabezpečeniu jeho funkčného a bezpečného stavu)

V rozsahu:

**A. Technické zariadenia tlakové skupiny A podľa druhu sú:**

a) vykurované alebo inak vyhrievané technické zariadenie s rizikom prehriatia určené na výrobu pary alebo na ohrev kvapalín, ktorých teplota je vyššia ako bod varu pri tlaku 0,05 MPa

1. parný kotol s menovitým množstvom vyrábanej pary nad 115 t/h
  2. parný kotol s menovitým množstvom vyrábanej pary nad 50t/h do 115 t/h vrátane a kvapalinový kotol s tepelným výkonom nad 35 MW (II. trieda).
  3. parný kotol s menovitým množstvom v MW vyrábanej pary nad 8 t/ h do 50 t/h vrátane a kvapalinový kotol s tepelným výkonom nad 5,8 MW do 35 MW vrátane (III. trieda),
  4. parný kotol s menovitým množstvom vyrábanej pary do 8 t/h vrátane a kvapalinový kotol s tepelným výkonom do 5,8 MW (IV. trieda),
- b) tlaková nádoba stabilná, ktorá

1. neobsahuje nebezpečné plyny, pary alebo kvapaliny s teplotou vyššou, ako je ich bod varu pri tlaku 0,2 MPa, s objemom nad 10 litrov a ktorej súčin objemu technického zariadenia tlakového v litroch a najvyššieho pracovného tlaku v MPa (ďalej len „bezpečnostný súčin“) je väčší ako 20;
2. obsahuje nebezpečné plyny alebo nebezpečné kvapaliny pri akejkoľvek teplote, ktorej najvyšší dovolený tlak je vyšší ako 0,05 MPa, s objemom nad 1 liter, a ktorej bezpečnostný súčin je väčší ako 5;
- e) potrubné vedenia s menovitou svetlosťou potrubia väčšou ako DN 25 na rozvod nebezpečnej kvapaliny s najvyšším dovoleným tlakom nad 1 MPa, ktorého súčin najvyššieho dovoleného tlaku v MPa a menovitej svetlosti DN je väčší ako 200
- f) tlaková nádoba s najvyšším pracovným pretlakom nad 0,05 MPa a s objemom nad 10 litrov, ktorá obsahuje rádioaktívne látky,
- g) potrubné systémy s menovitou svetlosťou potrubia väčšou ako DN 25 vrátane ich súčastí na rozvod kvapalín s rádioaktívnymi látkami s najvyšším dovoleným tlakom nad 0,05 MPa.

#### **B. Technické zariadenia tlakové skupiny B podľa druhu sú:**

- a) vykurované alebo inak vyhrievané zariadenie s rizikom prehriatia určené na výrobu pary s menovitým tlakom do 0,05 MPa vrátane alebo na ohrev kvapaliny pri teplote nižšej, ako je bod varu, s menovitým tepelným výkonom nad 100 kW (V. trieda),
- b) tlaková nádoba stabilná, ktorá obsahuje
  1. nie nebezpečné plyny, pary alebo kvapaliny s teplotou vyššou, ako je ich bod varu pri tlaku 0,05 MPa, s objemom nad 1 liter a ktorých bezpečnostný súčin je väčší ako 5;
  2. nebezpečné plyny alebo nebezpečné kvapaliny pri akejkoľvek teplote, ktorých najvyšší dovolený tlak je vyšší ako 0,05 MPa, s objemom nad 1 liter a ktorých bezpečnostný súčin je väčší ako 2,5,
- e) potrubné vedenie
  1. na rozvod nebezpečnej kvapaliny s najvyšším dovoleným tlakom nad 0,05 MPa do 1 MPa, ktorého súčin najväčšieho dovoleného tlaku v MPa a menovitej svetlosti potrubia DN je 200 a väčší,
  2. s pracovnou látkou vodná para, ktorého súčin najväčšieho dovoleného tlaku v MPa a menovitej svetlosti potrubia DN je 350 a väčší, pričom menovitá svetlosť potrubia je väčšia ako DN 100, a to bez ohľadu na rozšírené časti,
- f) bezpečnostné príslušenstvo, ktoré
  1. chráni technické zariadenie tlakové pred prekročením najvyššieho pracovného tlaku.

#### **Certifikačný orgán pre chladiacu a klimatizačnú techniku:**

- **Certifikát o odbornej spôsobilosti na nakladanie s fluórovanými skleníkovými plynmi podľa zákon č. 286/2009 Z. z. § 6 (3)**

## Vyhodnotenie obchodného plánu za rok 2016

Spoločnosť ENERGOCLIMA spol. s r.o. zrealizovala v roku 2016 zákazky v celkovom finančnom objeme 1 242 790 €. Rozpracovanosť k 31.12.2016 na nedokončených zákazkách je 47 949 €.

Na plnení uvedeného objemu mali jednotlivé divízie nasledovný podiel:

- *Divízia Piešťany* - plnenie predstavovalo finančný objem vo výške 163 070 €
- *Divízia Atómové elektrárne Bohunice a Mochovce*
  - plnenie predstavovalo finančný objem vo výške 1 079 720 €
  - rozpracovanosť ku koncu roka 2016 je 47 949 €

V roku 2016 plnila naša spoločnosť zákazky rôzneho charakteru pre odberateľov:

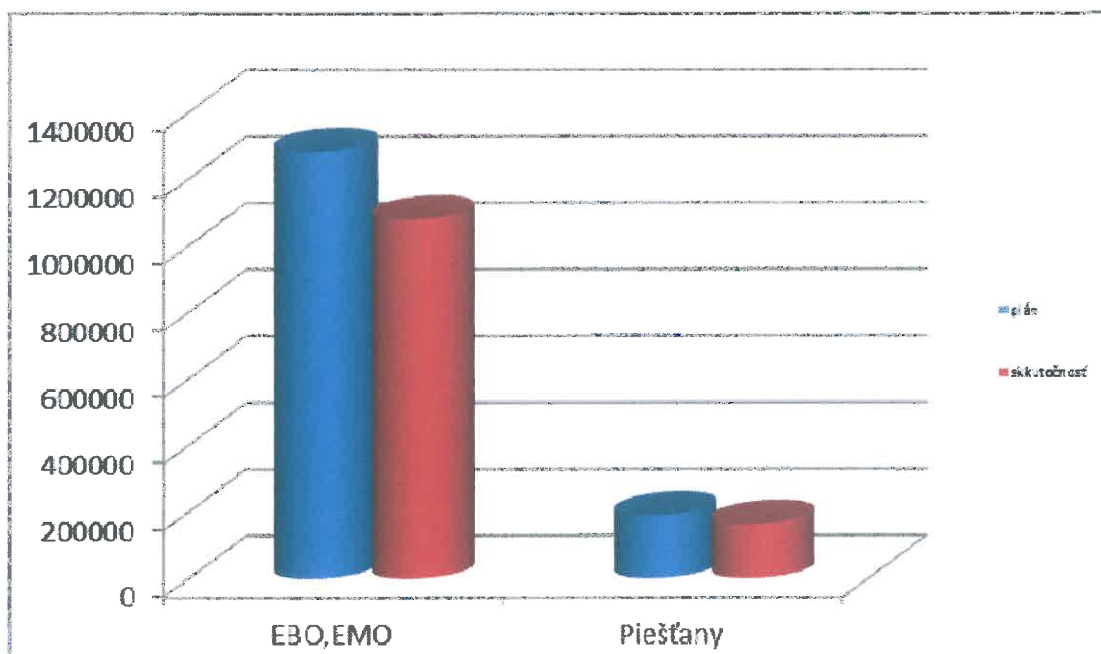
- **SE a.s.**
  - Opravy armatúr a údržbárske zámočnicke a zväračské práce na tlakových nádobách a potrubných systémoch v EBO, EMO
  - Opravy točivých strojov – turbogenerátorov, vzduchotechnických systémov, protipožiarnych klapiek a zariadení, čerpadiel, kompresorov a dieselgenerátorov v EBO, EMO
  - Žeriavnícke práce v JE V2 EBO a obsluha pre triedu žeriavov Aa pri GO 1. A 2. bloku EMO
  - Obsluha žeriavov 50t a 125t + lokalita Portál
  - Montáž a demontáž proti prachovej steny EMO 3,4
  - Rekonštrukcia 8 ks odplyňovačov, výroba interných častí do napájacích nádrží a výroba sediel pod napájacie nádrže - DOSTAVBA EMO 3,4
  - Preventívna a korektívna údržba vymrazovačov
  - Kontrola a drobné opravy el. náradia v správe EBO
- **JAVYS, a.s.**
  - Opravy a údržba vzduchotechnických systémov a klimatizácií
- **VUJE, a.s.**
  - Oprava vykurovacieho systému merania a regulácie
- **SLOVRIA SLOVAKIA, a.s.**
  - Zväračské a zámočnicke práce v SE EBO
- **UNI-MONT montážne práce, s.r.o.**
  - Zámočnicke práce v areáli SE EMO a EBO
- **ENERGOVÝSKUM SLOVAKIA, a.s.**
  - Elektromontážne práce v JAVYS, a.s.

- **TAVOS, a.s.**
  - Oprava omietok a výmena uzáveru VZ Dobrá Voda
  - Rekonštrukcia KPS ČS 1 v obci Krakovany
  - Dodávka a montáž KJE pre Zákaznícke centrum v budove TAVOS, a.s. v Trnave
  - Oprava-výmena poklopov na KPS v obciach Košolná, Suchá nad Parnou a Abrahám
  - Zhotovenie plošín a výmena skorodovaných roštov ČOV Zeleneč
  
- **FERRMONT spol. s r.o.,**
  - Dodávka a montáž technologickej časti ČOV Stará Turá
  - Dodávka a montáž strojnotechnologickej časti ČS F v obci Trakovice

### Vyhodnotenie plánu po divíziách

Divízia	Plán	Fakturácia	Rozdiel
EBO, EMO	1 283 600	1 079 720	-203 880
Piešťany	189 558	163 070	-26 488
Spolu:	1 473 158	1 242 790	-230 368

Údaj je uvedený eurách



## Výhľad na rok 2017

Spoločnosť ENERGOCLIMA spol. s r.o. má v pláne na rok 2017 svoju činnosť orientovať opäť predovšetkým na oblasť energetiky so zameraním na montáž, opravu, rekonštrukciu tlakových, plynových a vzduchotechnických zariadení, a výrobu a montáž oceľových konštrukcií.

Nakoľko sa spoločnosť podieľala na výstavbe, resp. rekonštrukcii a opravách všetkých jadrových a klasických elektrární na území Slovenskej republiky (AE Mochovce, AE Jaslovské Bohunice, Elektráreň Nováky a Vojany), patrí jadrový a energetický program medzi prioritnú činnosť spoločnosti, z čoho pramení vysoká kvalita doteraz realizovaných prác. V roku 2017 má spoločnosť v pláne zrealizovať v oblasti energetiky zákazky vo finančnom objeme 400 000,00 €.

Získané skúsenosti v oblasti energetiky využíva spoločnosť aj pre svoju činnosť v ďalších oblastiach, a to najmä oblasti vodného hospodárstva, kde má spoločnosť naplánovaný finančný objem 300 000,00 €.

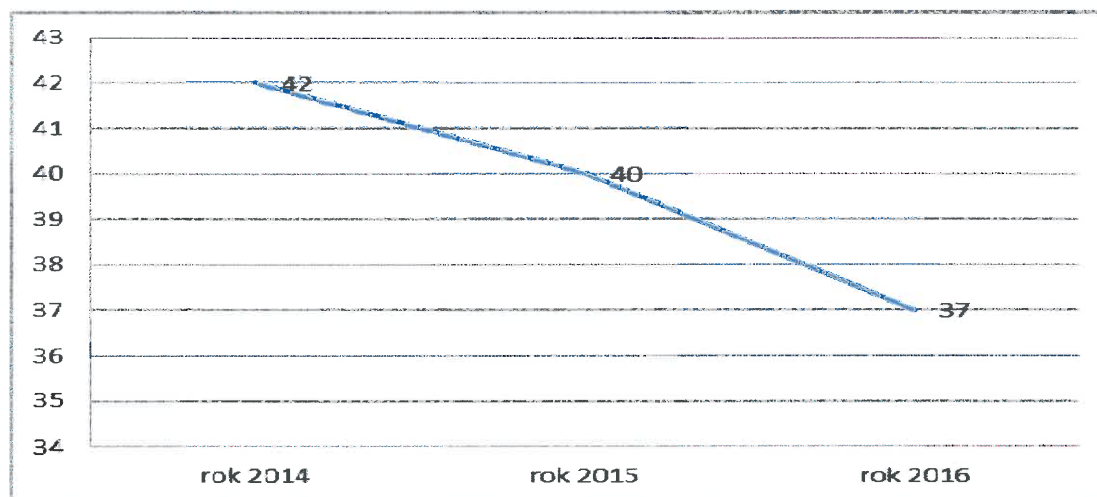
Úsilie a kvalita výkonov pracovníkov našej spoločnosti, lojalita zákazníkov, a v neposlednom rade dobré partnerské vzťahy s poddodávateľmi, vytvárajú podmienky k dosiahnutiu úspechu na domácom aj zahraničnom trhu.

## Štruktúra zamestnancov a odborná spôsobilosť

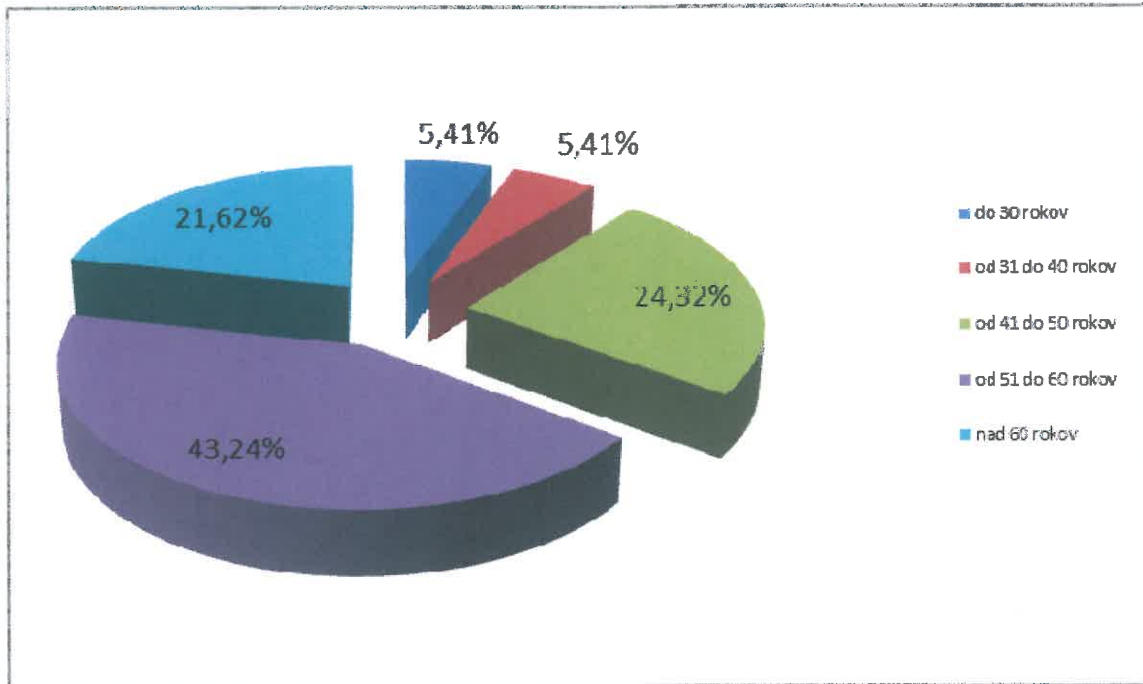
Počty kmeňových zamestnancov ENERGOCLIMA spol. s r.o. k 31.12.2016

Kategória	Evidenčný počet pracovníkov	
	Celkom	z toho ženy
THP	10	4
výrobní	21	3
režijní	6	1
Spolu V + R	27	4
Spolu	37	8

## Vývoj počtu zamestnancov

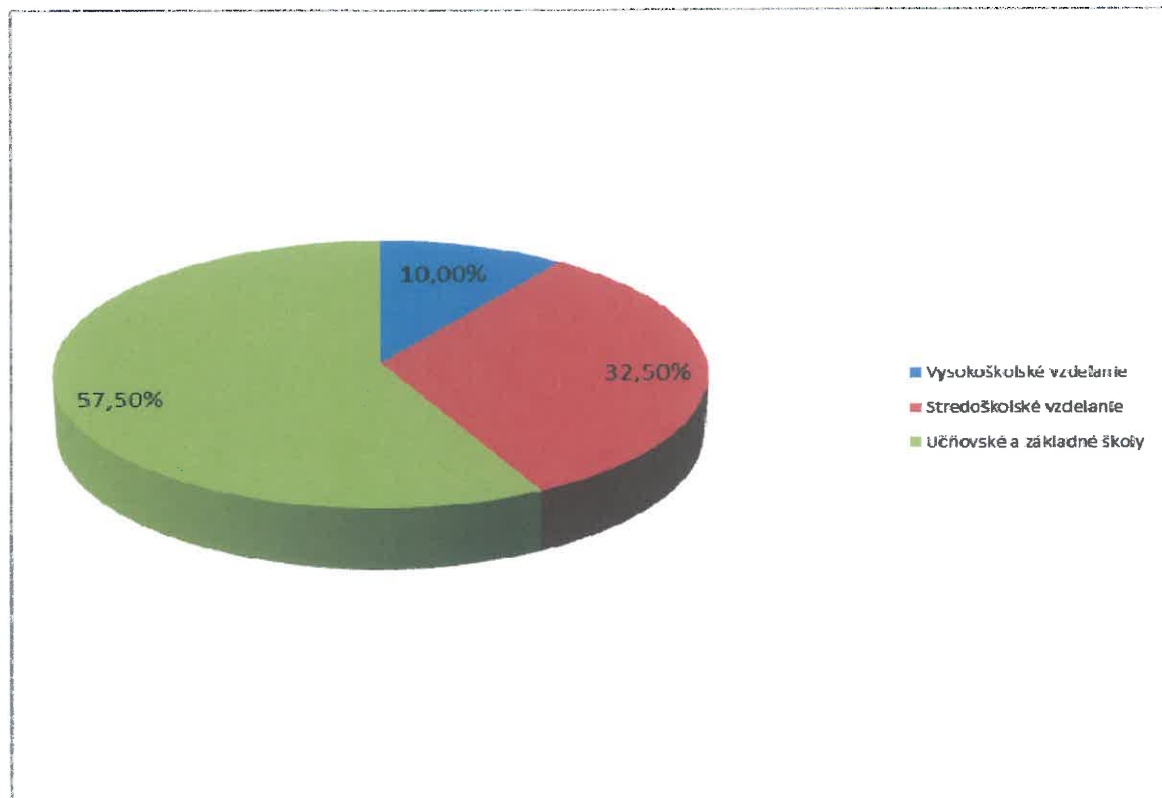


### Veková štruktúra k 31.12.2016



### Vzdelanie zamestnancov

- stredoškolské vzdelanie – 13 pracovníkov
- vysokoškolské vzdelanie – 4 pracovníci
- učňovské a základné vzdelanie - 20 pracovníkov



## **Rozvoj a vzdelávanie pracovníkov**

Rozvoj a vzdelávanie pracovníkov je zabezpečované prostredníctvom školiacich stredísk a vo vlastnej réžii. Ročný plán výchovy a vzdelávania je zostavovaný z požiadaviek jednotlivých útvarov.

Pre rok 2016 vyčlenila spoločnosť na výchovu a vzdelávanie pracovníkov finančné prostriedky vo výške 5 500,00 € v skutočnosti sme na školenia použili 4 599,00 €.

## **Prehľad osvedčení pracovníkov ENERGOCLIMA spol. s r.o.**

- Smernica QP – 02 pre pohyb pracovníkov v atómových elektrárnach
- Psychologické testy
- Štátna skúška pre zváračov STN EN 287 – 1
- Vysokozdvížne vozíky
- Viazací bremien
- Žeriavnici
- Osvedčenie elektrikárov - § 23 - elektrotechnik na riadenie činnosti na elektrických zariadeniach nad 1000 V a bleskozvodoch v objektoch tr. A, § 22 – samostatný elektrotechnik
- Osvedčenie o odbornej spôsobilosti na vykonávanie opráv, rekonštrukcií a montáže vyhradených technických zariadení plynových
- Osvedčenie na činnosť: pracovník na opravy tlakových zariadení
- Osvedčenie o odbornej spôsobilosti na nakladanie s látkou poškodzujúcou ozónovú vrstvu
- Osvedčenie na činnosť : odborný pracovník plynových zariadení
- Osvedčenie na činnosť : odborný pracovník na výkon stavebných a prvých tlakových skúšok tlakových zariadení
- Potvrdenie o absolvovaní aktualizáčnej odbornej prípravy osôb na opravy vyhradených technických zariadení tlakových
- Osvedčenie o vykonaní odbornej skúšky – stavbyvedúci
- Interní audítori systémov riadenia kvality
- Skúšanie vizuálnymi metódami – VT 2. stupeň
- Skúšanie kapilárnymi metódami – PT 2. stupeň

## **Obstaranie, zaradenie a vyradenie dlhodobého majetku**

Spoločnosť začala v roku 2015 realizovať projekt v rámci nenávratného finančného príspevku. Jednalo sa o „Rekonštrukciu a modernizáciu osvetlenia vo výrobných halách spoločnosti ENERGOCLIMA spol. s r.o. pre zvyšovanie energetickej efektívnosti“. Projekt bol ukončený v 11/2015 v celkovej výške 81 056,16 €. Z toho NFP vo výške 60 % predstavuje čiastku 48 633,68 €.

Projekt bol schválený v 03/2016 a finančné prostriedky vo výške 48 633,68 € boli pripísané na účet ENERGOCLIMA spol. s r.o. dňa 14.04.2016.

V 05/2016 zaradila spoločnosť do svojho majetku dodávkový automobil značky RENAULT Trafic 1,6 dCi, obstaraný formou finančného prenájmu – leasingu, vo výške 19 330,00 €.

## Výsledky hospodárskej činnosti

Ukazovateľ je uvedený v eurách			
/vybrané ukazovatele/	rok 2014	rok 2015	rok 2016
Výroba	1098294	1212088	1280605
- tržby z predaja vl. výrobkov a služieb	1029438	1213569	1242790
- zmena stavu vnútro podnikových zásob	15458	-12617	29564
- aktivácia	53398	11136	0
Výrobná spotreba	536171	584725	645971
Pridaná hodnota	562123	627363	626383
Osobné náklady	506289	535744	538918
Odpisy	46319	20866	23343
<b>Výnosy celkom</b>	<b>1100383</b>	<b>1214737</b>	<b>1282743</b>
<b>Náklady celkom</b>	<b>1133064</b>	<b>1193945</b>	<b>1268354</b>
Výsledok hospodárenia pred zdanením	-32681	20793	14389
Daň z príjmov	1808	9889	8557
<b>Výsledok hospodárenia po zdanení</b>	<b>-34489</b>	<b>10903</b>	<b>5832</b>

## Čistý pracovný kapitál

Ukazovateľ je uvedený v eurách			
	rok 2014	rok 2015	rok 2016
Obežné aktíva	305685	390926	179332
- zásoby	43761	38373	58038
- krátkodobé pohľadávky	260884	351537	109187
- finančné účty	1040	1016	12107
Krátkodobé záväzky	154713	214968	73854
<b>Čistý pracovný kapitál</b>	<b>150972</b>	<b>175958</b>	<b>105478</b>

## Celkový obrat spoločnosti

Ukazovateľ je uvedený v eurách			
	rok 2014	rok 2015	rok 2016
Výroba	1098294	1212089	1272354
- tržby z predaja vl. výrobkov a služieb	1029438	1213570	1242790
- zmena stavu vnútro podnikových zásob	15458	-12617	29564
- aktivácia	53398	11136	0
Tržby z predaja dlhodobého majetku a materiálu	900	0	922
Ostatné výnosy z hospodárskej činnosti	1184	2648	7329
Finančné výnosy	5	0	2138
<b>Celkový obrat spoločnosti</b>	<b>1100383</b>	<b>1214737</b>	<b>1282743</b>

## Vyhodnotenie finančného plánu

<b>Položka</b>	<b>Plán v celých €</b>	<b>Skutočnosť v celých €</b>
<b>50 - Spotrebované nákupy</b>	<b>118355</b>	<b>113132</b>
z toho: Spotreba materiálu	88345	85339
z toho: PHM	16000	12242
priamy materiál	31345	38596
režijný materiál	41000	34501
Spotreba energie	30010	27793
z toho: elektrina	9850	8346
voda	360	234
teplo /plyn/	19800	19213
<b>51 – Služby</b>	<b>612866</b>	<b>532838</b>
z toho: Opravy a udržiavanie	12000	12278
Cestovné	37000	33102
Ostatné služby	563866	487458
z toho: reprezentačné	3780	2998
výkony spojov, poštovné	5820	5488
nájomné	3240	3027
audit, daň. a ekon. poradenstvo	3760	1660
zákaznícky audit, ISO	4000	3349
služby na zákazky	512799	451472
ostatné služby	30500	19464
<b>52 - Osobné náklady</b>	<b>578870</b>	<b>538918</b>
z toho: mzdové náklady	413000	391712
zákonné odvody	145370	131203
sociálne náklady	15000	11404
školenia	5500	4599
<b>53 - Dane a poplatky</b>	<b>28000</b>	<b>27879</b>
z toho: cestná daň, daň z nehnuteľností, ostatné nepriame dane	28000	27879
<b>54 - 55 - Odpisy a rezervy</b>	<b>25980</b>	<b>29742</b>
z toho: odpisy DHM, DNM, ODHM	22380	23343
ostatné prevádzkové náklady	3600	6399
<b>56 - 57 - 58 - Finančné a mimoriadne náklady</b>	<b>22000</b>	<b>25845</b>
z toho: úroky platené	12000	10822
bankové poplatky, poisťné	10000	10517
predané CP a podiely	0	4506
<b>Náklady spolu:</b>	<b>1386071</b>	<b>1268354</b>
<b>Tržby</b>	<b>1473158</b>	<b>1242790</b>
<b>Zmena stavu NV</b>	<b>-15000</b>	<b>29564</b>
<b>Ostatné výnosy + tržby a predaja CP a podielov</b>	<b>4800</b>	<b>10389</b>
<b>Tržby spolu</b>	<b>1462958</b>	<b>1282743</b>
<b>Zisk pred zdanením</b>	<b>76887</b>	<b>14389</b>