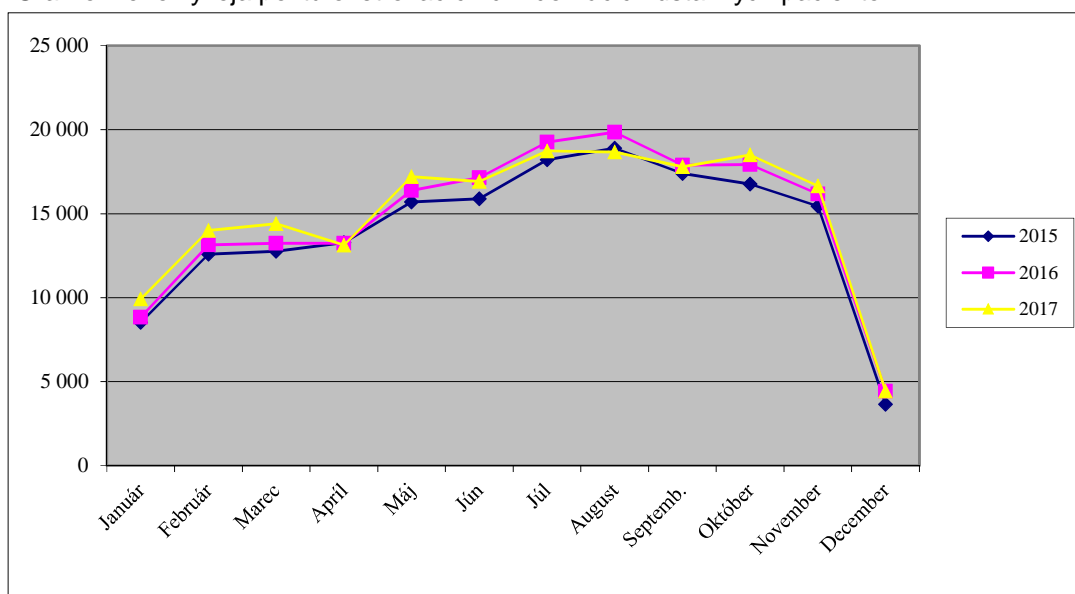


Prehľad o počte ošetrovacích dní ústavných pacientov

Príloha .1

Mesiac	Domáci pacienti			Mesiac	Zahraniční pacienti		
	2015	2016	2017		2015	2016	2017
Január	8 533	8 830	9 915	Január	1 491	1 340	1 298
Február	12 598	13 145	14 005	Február	1 236	1 184	844
Marec	12 759	13 235	14 396	Marec	2 984	2 424	2 288
Apríl	13 268	13 230	13 117	Apríl	3 748	4 287	3 959
Máj	15 690	16 392	17 202	Máj	1 427	1 065	1 255
Jún	15 895	17 149	16 915	Jún	1 362	1 049	1 103
Júl	18 218	19 262	18 731	Júl	1 166	1 002	1 014
August	18 897	19 851	18 678	August	1 601	1 276	1 335
Septemb.	17 398	17 884	17 787	Septemb.	2 154	2 112	1 886
Október	16 773	17 923	18 495	Október	2 474	2 416	2 308
November	15 450	16 178	16 658	November	2 053	2 006	2 162
December	3 655	4 430	4 436	December	916	789	658
Spolu	169 134	177 509	180 335	Spolu	22 612	20 950	20 110

Graf ročného vývoja počtu ošetrovacích dní domácich ústavných pacientov



Graf ročného vývoja počtu ošetrovacích dní - zahraniční pacienti

