



Výročná správa o činnosti a hospodárení za rok 2018



Názov zariadenia:

**Špecializované zariadenie pre deti s poruchou autistického spektra
Na trati**

Zriaďovateľ: **Na trati, o. z.**

Právna forma: občianske združenie

Sídlo: Špačinská cesta 40, 91701 Trnava, Slovenská republika

IČO: 51234670

Web: www.natrati.sk

Mail: natrati.oz2018@gmail.com

Obsah:

1. Základné informácie a poslanie
2. Informácie o poskytovaní sociálnej služby v kalendárnom roku 2018
3. ročná účtovná závierku a zhodnotenie základných údajov v nej obsiahnutých
4. informácia k výroku štatutárneho audítora k ročnej účtovnej závierke
5. prehľad o príjmoch (výnosoch) a výdavkoch (nákladoch)
6. prehľad príjmov v členení podľa zdrojov
7. stav a pohyb majetku a záväzkov
8. informácie k ekonomicky oprávnené nákladom na jedného prijímateľa sociálnej služby
podľa druhu poskytovanej sociálnej služby za kalendárny rok 2018
9. záver

1. Základné informácie a poslanie:

Názov zariadenia: **Špecializované zariadenie pre deti s poruchou autistického spektra Na trati**

Prevádzka zariadenia: Sv.Martina 69, 919 35 Hrnčiarovce nad Parnou

Zriaďovateľ: Na trati, o. z

Sídlo: Špačinská cesta 40, 91701 Trnava

www: www.natrati.sk

Facebook linka: <https://www.facebook.com/ObcianskezdruzenieNatrati/>

Právna forma: občianske združenie

Dátum vzniku - zápisu organizácie do príslušného registra: 24.11.2017 Registračné číslo z príslušného registra: VVS/1-900/90-52445-1

IČO : 51234670

Banka žiadateľa: Slovenská sporiteľňa, a. s.

Číslo účtu vo formáte IBAN: SK3709000000005142289631

Meno štatutárneho zástupcu: Ing. Miriama Smrtičová

E-mail: miriam.hujsova@gmail.com

Číslo mobilu: 0903199420

Poslanie:

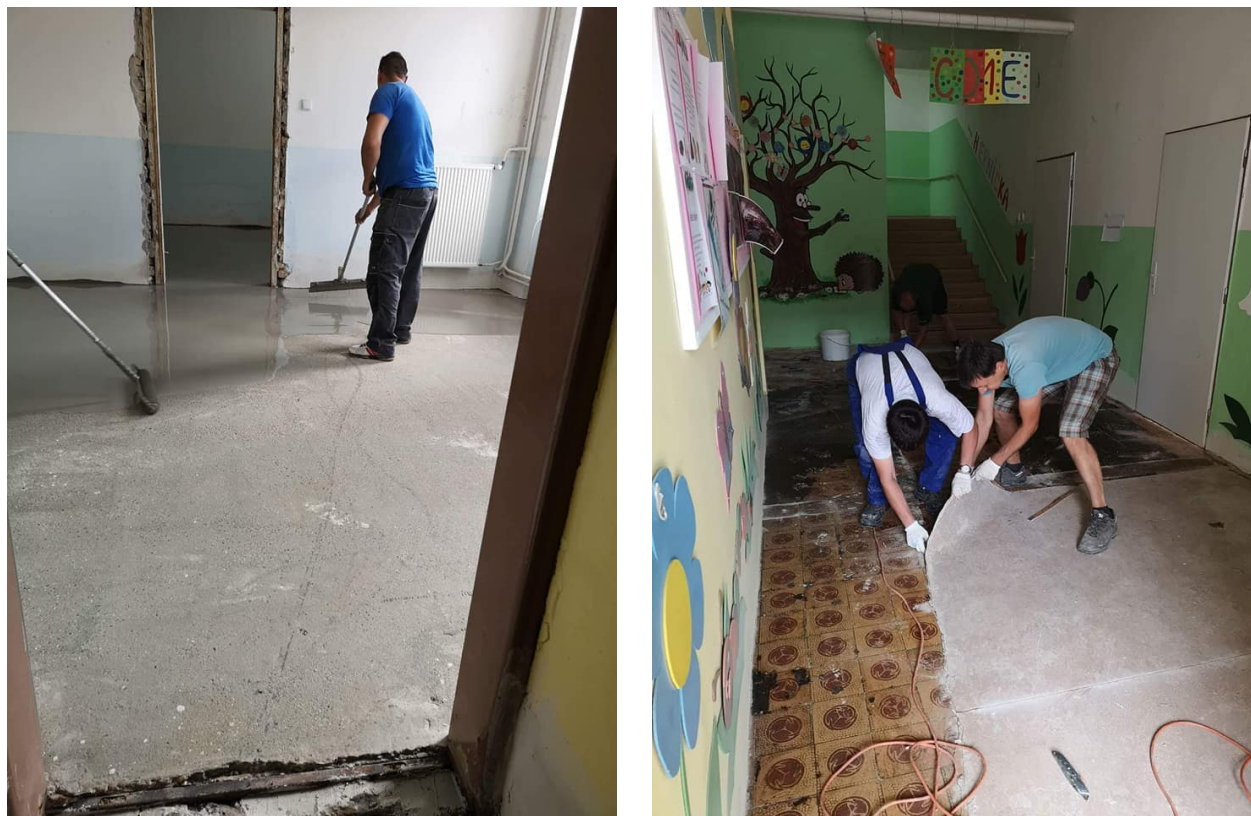
Hlavným cieľom občianskeho združenia je zriadenie a prevádzka špecializovaného zariadenia pre deti s poruchou autistického spektra Na trati. Združenie tvoria najmä rodičia detí s autizmom. Špecializované zariadenie, bolo zaregistrované do siete poskytovateľov sociálnych služieb v auguste 2018. Má za úlohu a cieľ viesť deti v predškolskom veku od 3 rokov a deti v povinnej školskej dochádzke, ktorým bola diagnostikovaná porucha autistického spektra, k plnohodnotnému životu. Vychovávať deti k sebestačnosti a nezávislosti do takej miery, do akej to umožní ich fyzická a mentálna kondícia. Integráciou a inklúziou detí so špeciálno-výchovnými potrebami do spoločnosti umožniť rodičom zaradiť sa do pracovného procesu a tým aj zvýšiť životnú úroveň celej rodine.

2. Informácie o poskytovaní sociálnej služby v kalendárnom roku

Špecializované zariadenie pre deti s poruchou autistického spektra Na trati bolo dňa 31. 8. 2018 na základe žiadosti o registráciu poskytovateľov sociálnych služieb v zmysle § 62 až § 67 zákona 448/2008 Z. z. o sociálnych službách a o zmene a doplnení niektorých zákonov v znení neskorších predpisov zaregistrované do siete poskytovateľov sociálnych služieb. V roku 2018 však zariadenie sociálne služby neposkytovalo. V priebehu roka 2018 prebehla rekonštrukcia prenajatých priestorov a zariadenie špecializovaného zariadenia inventárom, taktiež odborné školenia pre budúcich zamestnancov zariadenia.

Špecializované zariadenie s maximálnou kapacitou 15 klientov – detí od 3 do 18 rokov, začalo svoju činnosť od 2.1.2019.

Fotodokumentácia z rekonštrukcie vnútorných priestorov ŠZ.





3. ročná účtovná závierku a zhodnotenie základných údajov v nej obsiahnutých,

Združenie ako neverejný poskytovateľ sociálnej služby vedie účtovníctvo podľa Zákona o účtovníctve č. 431/2002 Z. z. v znení neskorších predpisov.

Strana aktív	č.r.	Bežné účtovné obdobie			Bezprostredne predchádzajúce účtovné obdobie
		Brutto	Korekcia	Netto	Netto
a	b	1	2	3	4
A. Neobežný majetok spolu r. 002 + r. 009 + r. 021	001				
1. Dlhodobý nehmotný majetok r. 003 až 008	002				
Nehmotné výsledky z vývojovej a obdobnej činnosti 012 - (072 + 091 AÚ)	003				
Softvér 013 - (073 + 091 AÚ)	004				
Oceniteľné práva 014 - (074 + 091 AÚ)	005				
Ostatný dlhodobý nehmotný majetok (018 + 019) - (078 + 079 + 091 AÚ)	006				
Obstaranie dlhodobého nehmotného majetku (041 - 093)	007				
Poskytnuté preddavky na dlhodobý nehmotný majetok (051 - 095 AÚ)	008				
2. Dlhodobý hmotný majetok r. 010 až r. 020	009				
Pozemky (031)	010		x		
Umelecké diela a zbierky (032)	011		x		
Stavby 021 - (081 - 092 AÚ)	012				
Samostatné hnutelné veci a súbory hnutelných vecí 022 - (082 + 092 AÚ)	013				
Dopravné prostriedky 023 - (083 + 092 AÚ)	014				
Pestovateľské celky trvalých porastov 025 - (085 + 092 AÚ)	015				
Základné stádo a ťažné zvieratá 026 - (086 + 092 AÚ)	016				
Drobný dlhodobý hmotný majetok 028 - (088 + 092 AÚ)	017				
Ostatný dlhodobý hmotný majetok 029 - (089 + 092 AÚ)	018				
Obstaranie dlhodobého hmotného majetku (042 - 094)	019				
Poskytnuté preddavky na dlhodobý hmotný majetok (052 - 095 AÚ)	020				
3. Dlhodobý finančný majetok r. 022 až r. 028	021				
Podielové cenné papiere a podiely v obchodných spoločnostiach v ovládanej osobe (061-096 AÚ)	022				
Podielové cenné papiere a podiely v obchodných spoločnostiach s podstatným vplyvom (062-096 AÚ)	023				
Dlhové cenné papiere držané do splatnosti (065 - 096 AÚ)	024				
Pôžičky podnikom v skupine a ostatné pôžičky (066 + 067) - 096 AÚ	025				
Ostatný dlhodobý finančný majetok (069 - 096 AÚ)	026				
Obstaranie dlhodobého finančného majetku (043 - 096 AÚ)	027				
Poskytnuté preddavky na dlhodobý finančný majetok (053 - 096 AÚ)	028				

Súvaha (Úč NUJ 1 - 01)

IČO 5 1 2 3 4 6 7 0 / SID

Strana aktív	č.r.	Bežné účtovné obdobie			Bezprostredne predchádzajúce účtovné obdobie
		Brutto	Korekcia	Netto	Netto
a	b	1	2	3	4
B. Obežný majetok spolu r. 030 + r. 037 + r. 042 + r. 051	029	11 764		11 764	
1. Zásoby r. 031 až r. 036	030				
Materiál (112+119) - 191	031				
Nedokončená výroba a polotovary vlastnej výroby (121+122) - (192 + 193)	032				
Výrobky (123 - 194)	033				
Zvieratá (124 - 195)	034				
Tovar (132+139) - 196	035				
Poskytnuté prevádzkové preddávky na zásoby (314 AÚ - 391 AÚ)	036				
2. Dlhodobé pohľadávky r. 038 až r. 041	037				
Pohľadávky z obchodného styku (311 AÚ až 314 AÚ) - 391 AÚ	038				
Ostatné pohľadávky (315 AÚ - 391 AÚ)	039				
Pohľadávky voči účastníkom združení (358 AÚ - 391 AÚ)	040				
Iné pohľadávky (335 AÚ + 373 AÚ + 375 AÚ + 378 AÚ) - (391 AÚ)	041				
3. Krátkodobé pohľadávky r. 043 až r. 050	042	41		41	
Pohľadávky z obchodného styku ((311 AÚ až 314 AÚ) - 391 AÚ)	043	41		41	
Ostatné pohľadávky (315 AÚ - 391 AÚ)	044				
Zúčtovanie so Sociálnou poisťovňou a zdravotnými poisťovňami (336)	045		x		
Daňové pohľadávky (341 až 345)	046		x		
Pohľadávky z dôvodu finančných vzťahov k štátnemu rozpočtu a rozpočtom územnej samosprávy (346 + 348)	047		x		
Pohľadávky voči účastníkom združení (358 AÚ - 391 AÚ)	048				
Spojovací účet pri združení (396 - 391 AÚ)	049				
Iné pohľadávky (335 AÚ + 373 AÚ + 375 AÚ + 378 AÚ) - 391 AÚ	050				
4. Finančné účty r. 052 až r. 056	051	11 723		11 723	
Pokladnica (211 + 213)	052	25	x	25	
Bankové účty (221 AÚ + 261)	053	11 698	x	11 698	
Bankové účty s dobou viazanosti dlhšou ako jeden rok (221 AÚ)	054		x		
Krátkodobý finančný majetok (251 + 253 + 255 + 256 + 257) - 291 AÚ	055				
Obstaranie krátkodobého finančného majetku (259 - 291 AÚ)	056				
C. Časové rozlíšenie spolu r. 058 až r. 059	057	221		221	
1. Náklady budúcich období (381)	058	221		221	
Príjmy budúcich období (385)	059				
Majetok spolu r. 001 + r. 029 + r. 057	060	11 985		11 985	

Súvaha (Úč NUJ 1 - 01)

IČO 5 1 2 3 4 6 7 0 / SID

Strana pasív		č.r.	Bežné účtovné obdobie	Bezprostredne predchádzajúce účtovné obdobie
a		b	5	6
A.	Vlastné zdroje krytia majetku spolu r. 062 + r. 068 + r. 072 + r. 073	061	-1 968	
1.	Imanie a peňažné fondy r. 063 až r. 067	062		
	Základné imanie (411)	063		
	Peňažné fondy tvorené podľa osobitného predpisu (412)	064		
	Fond reprodukcie (413)	065		
	Oceňovacie rozdiely z precenenia majetku a záväzkov (414)	066		
	Oceňovacie rozdiely z precenenia kapitálových účastín (415)	067		
2.	Fondy tvorené zo zisku r. 069 až r. 071	068		
	Rezervný fond (421)	069		
	Fondy tvorené zo zisku (423)	070		
	Ostatné fondy (427)	071		
3.	Nevyporiadany výsledok hospodárenia minulých rokov (+/- 428)	072		
4.	Výsledok hospodárenia za účtovné obdobie r.060 - (r.062 + r.068 + r.072 + r.074 + r.101)	073	-1 968	
B.	Cudzíe zdroje spolu r. 075 + r.079 + r. 087 + r. 097	074	7 470	
1.	Rezervy r. 076 až r. 078	075		
	Rezervy zákonné (451 AÚ)	076		
	Ostatné rezervy (459 AÚ)	077		
	Krátkodobé rezervy (323 + 451 AÚ + 459 AÚ)	078		
2.	Dlhodobé záväzky r. 080 až r. 086	079		
	Záväzky zo sociálneho fondu (472)	080		
	Vydané dlhopisy (473)	081		
	Záväzky z nájmu (474 AÚ)	082		
	Dlhodobé prijaté preddavky (475)	083		
	Dlhodobé nevyfakturované dodávky (476)	084		
	Dlhodobé zmenky na úhradu (478)	085		
	Ostatné dlhodobé záväzky (373 AÚ + 479 AÚ)	086		
3.	Krátkodobé záväzky r. 088 až r. 096	087	3 754	
	Záväzky z obchodného styku (321 až 326) okrem 323	088	1 754	
	Záväzky voči zamestnancom (331+333)	089		
	Zúčtovanie so Sociálnou poisťovňou a zdravotnými poisťovňami (336)	090		
	Daňové záväzky (341 až 345)	091		
	Záväzky z dôvodu finančných vzťahov k štátnemu rozpočtu a rozpočtom územnej samosprávy (346 + 348)	092		
	Záväzky z upísaných nesplatených cenných papierov a vkladov (367)	093		
	Záväzky voči účastníkom združení (368)	094	2 000	
	Spojovací účet pri združení (396)	095		
	Ostatné záväzky (379 + 373 AÚ + 474 AÚ + 479 AÚ)	096		
4.	Bankové výpomoci a pôžičky r. 098 až r. 100	097	3 716	
	Dlhodobé bankové úvery (461 AÚ)	098	3 716	
	Bežné bankové úvery (231 + 232 + 461 AÚ)	099		
	Prijaté krátkodobé finančné výpomoci (241 + 249)	100		
C.	Časové rozlíšenie spolu r. 102 až r. 103	101	6 483	
	Výdavky budúcich období (383)	102		
	Výnosy budúcich období (384)	103	6 483	
Vlastné zdroje a cudzie zdroje spolu r. 061 + r. 074 + r. 101		104	11 965	

Výkaz ziskov a strát (Úč NUJ 2 - 01)

IČO 5 1 2 3 4 6 7 0 / SID

Číslo účtu	Náklady	Číslo riadku	Činnosť			Bezprostredne predchádzajúce účtovné obdobie
			Hlavná nezdaňovaná	Zdaňovaná	Spolu	
a	b	c	1	2	3	4
501	Spotreba materiálu	01	14 305		14 305	
502	Spotreba energie	02				
504	Predaný tovar	03				
511	Opravy a udržiavanie	04				
512	Cestovné	05	356		356	
513	Náklady na reprezentáciu	06				
518	Ostatné služby	07	5 721		5 721	
521	Mzdové náklady	08				
524	Zákonné sociálne poistenie a zdravotné poistenie	09				
525	Ostatné sociálne poistenie	010				
527	Zákonné sociálne náklady	011				
528	Ostatné sociálne náklady	012				
531	Daň z motorových vozidiel	013				
532	Daň z nehnuteľností	014				
538	Ostatné dane a poplatky	015				
541	Zmluvné pokuty a penále	016				
542	Ostatné pokuty a penále	017				
543	Odpísanie pohľadávky	018				
544	Úroky	019				
545	Kurzové straty	020				
546	Dary	021				
547	Osobitné náklady	022				
548	Manká a škody	023				
549	Iné ostatné náklady	024	280		280	
551	Odpisy dlhodobého nehmotného majetku a dlhodobého hmotného majetku	025				
552	Zostatková cena predaného dlhodobého nehmotného majetku a dlhodobého hmotného majetku	026				
553	Predané cenné papiere	027				
554	Predaný materiál	028				
555	Náklady na krátkodobý finančný majetok	029				
556	Tvorba fondov	030				
557	Náklady na precenenie cenných papierov	031				
558	Tvorba a zúčtovanie opravných položiek	032				
561	Poskytnuté príspevky organizačným zložkám	033				
562	Poskytnuté príspevky iným účtovným jednotkám	034				
563	Poskytnuté príspevky fyzickým osobám	035				
565	Poskytnuté príspevky z podielu zaplatenej dane	036				
567	Poskytnuté príspevky z verejnej zbierky	037				
Účtová trieda 5 spolu r. 01 až r. 37		038	20 662		20 662	

Výkaz ziskov a strát (Úč NUJ 2 - 01)

IČO 5 1 2 3 4 6 7 0 / SID

Číslo účtu	Výnosy	Číslo riadku	Činnosť			Bezprostredne predchádzajúce Účtovné obdobie
			Hlavná nezdaňovaná	Zdaňovaná	Spolu	
a	b	c	1	2	3	4
601	Tržby za vlastné výroby	039				
602	Tržby z predaja služieb	040				
604	Tržby za predaný tovar	041				
611	Zmena stavu zásob nedokončenej výroby	042				
612	Zmena stavu zásob polotovarov	043				
613	Zmena stavu zásob výrobkov	044				
614	Zmena stavu zásob zvierat	045				
621	Aktivácia materiálu a tovaru	046				
622	Aktivácia vnútroorganizačných služieb	047				
623	Aktivácia dlhodobého nehmotného majetku	048				
624	Aktivácia dlhodobého hmotného majetku	049				
641	Zmluvné pokuty a penále	050				
642	Ostatné pokuty a penále	051				
643	Platby za odpísané pohľadávky	052				
644	Úroky	053				
645	Kurzové zisky	054				
646	Prijaté dary	055				
647	Osobitné výnosy	056				
648	Zákonné poplatky	057				
649	Iné ostatné výnosy	058				
651	Tržby z predaja dlhodobého nehmotného majetku a dlhodobého hmotného majetku	059				
652	Výnosy z dlhodobého finančného majetku	060				
653	Tržby z predaja cenných papierov a podielov	061				
654	Tržby z predaja materiálu	062				
655	Výnosy z krátkodobého finančného majetku	063				
656	Výnosy z použitia fondu	064				
657	Výnosy z precenenia cenných papierov	065				
658	Výnosy z nájmu majetku	066				
661	Prijaté príspevky od organizačných zložiek	067				
662	Prijaté príspevky od iných organizácií	068	14 497		14 497	
663	Prijaté príspevky od fyzických osôb	069	1 550		1 550	
664	Prijaté členské príspevky	070				
665	Príspevky z podielu zaplatenej dane	071				
667	Prijaté príspevky z verejných zbierok	072	1 647		1 647	
691	Dotácie	073	1 000		1 000	
Účtová trieda 6 spolu r. 39 až r. 73		074	18 694		18 694	
Výsledok hospodárenia pred zdanením r. 74 - r. 38		075	-1 968		-1 968	
591	Daň z príjmov	076				
595	Dodatočné odvody dane z príjmov	077				
Výsledok hospodárenia po zdanení (r. 75 - (r.76 + r.77)) (+/-)		078	-1 968		-1 968	

4. informácia k výroku štatutárneho audítora k ročnej účtovnej závierke, ak ju overoval

V súlade s § 67a ods. 4 zákona o sociálnych službách je poskytovateľ sociálnej služby povinný overiť ročnú účtovnú závierku v oboch prípadoch t. j. podľa písmena a) aj b) samostatne. To znamená, že aj v prípade, ak príjmy z verejných prostriedkov prekročia 33 193 €, ako aj v prípade, ak všetky príjmy poskytovateľa sociálnych služieb prekročia sumu 165 969 €. Overenie účtovnej uzávierky audítorom nie je viazané na súčasné naplnenie oboch podmienok.

Špecializované zariadenie ako poskytovateľ sociálnej služby nedosiahlo výšku príjmov určených zákonom, z tohto dôvodu účtovná závierka **za rok 2018 nebola overená audítorom.**

5. prehľad o príjmoch (výnosoch) a výdavkoch (nákladoch)

Na začatie činnosti zariadenia bola potrebná rekonštrukcia prenajatých priestorov. Rekonštrukcia prebiehala v rámci dobrovoľníckej a svojpomocnej činnosti v nasledovných oblastiach:

- založenie združenia/registrácia zariadenia
- vybavenie povolení
- depozit/záloha za nájom
- rekonštrukcia priestorov
- zariadenie inventárom
- odborné školenia pre budúcich zamestnancov

Výdavky súviseli s realizáciou a obstaraním opráv a údržby prenajatých priestorov zariadenia ako aj výdavkov na obstaranie huteľných vecí neinvestičného charakteru potrebných pre činnosť špecializovaného zariadenia „Na trati“.

Náklady k 12/2018

Spotreba materiálu	14 305
Cestovné	356
Ostatné služby	5 721
Iné ostatné náklady	280
Spolu náklady	20 662

6. prehľad príjmov v členení podľa zdrojov k 12/2018:

Prijaté príspevky od iných organizácií	14 497
Prijaté príspevky od fyzických osôb	1 550
Prijaté členské príspevky	0
Príspevky z podielu zaplatenej dane	0
Prijaté príspevky z verejných zbierok	1 647
Dotácie	1 000
Spolu	18 694

Príjmy občianskeho združenia plynuli najmä z darov súkromných osôb, právnických osôb a nadácií. Taktiež sme vykonali jednu verejnú zbierku v rámci benefičného koncertu.

7. stav a pohyb majetku a záväzkov

V roku 2018 Na trati, o.z. nevlastnilo žiaden **neobežný majetok**.

Špecializované zariadenie pôsobí v Hrnčiarovciach nad Parnou, čo je okrajová obec mesta Trnavy s výbornou dostupnosťou. Občianskemu združeniu bol obecným zastupiteľstvom na verejnej schôdzi dňa 21.2.2018, schválený prenájom priestorov bývalej materskej škôlky v centre obce Hrnčiarovce nad Parnou. Následne bola podpísaná nájomná zmluva.

Zariadenie sa nachádza na prízemí objektu starej materskej školy. Jedná sa o úžitkovú plochu cca 294 m². Objekt je tvorený 3 samostatnými triedami – určenými na špecialno-pedagogické účely, špecializované pre deti s detským autizmom. Ďalej sensorická miestnosť, snoezelen miestnosť, miestnosť na Biofeedback terapiu, miestnosť na ABA terapiu, sociálne zariadenie pre deti a dospelých, výdajňa stravy s jedálňou a administratívna miestnosť.

Obežný majetok bol k 31.12.2018 spolu v sume 11 764 €, najväčšia časť bola tvorená zostatkom finančných prostriedkov na bežnom účte v sume 11 698 €. Zbytok bol tvorený zostatkom v pokladnici, krátkodobou pohľadávkou a nákladmi budúcich období v sume 221€.

Pasíva boli tvorené výlučne cudzími zdrojmi.

Krátkodobé záväzky spolu **3 754**

Záväzky z obchodného styku 1 754

Záväzky voči účastníkom združení 2 000

Dlhodobé bankové úvery **3 716**

Občianskemu Združeniu bolo poskytnuté financovanie v SLSP.

Výnosy budúcich období **6 483**

Výsledok hospodárenia za účtovné obdobie **-1 968**

8. informácie k ekonomicky oprávnené nákladom na jedného prijímateľa sociálnej služby podľa druhu poskytovanej sociálnej služby za kalendárny rok

V roku 2018 zariadenie neposkytovalo žiadne sociálne služby, t.j. nemalo žiadnych klientov ako prijímateľov sociálnej služby.

9. Záver:

Zariadenie sa prioritne zameriava na rodiny s autistickými deťmi z Trnavského samosprávneho kraja, no rovnako sa snaží byť nápomocné rodičom a deťom bývajúcim v iných regiónoch Slovenska, ak by prejavili záujem o služby centra, terapie, prednášky, besedy, výmenu skúseností.

Zariadenie má ambíciu stať sa „motivačnou zastávkou“ pre rodičov detí s diagnostikovanou poruchou autistického centra a inšpiráciou pre záujemcov nielen z Trnavského samosprávneho kraja. Mohol by sa stať príkladom pre rodičov hľadajúcich riešenie pre denné umiestnenie svojich detí, a tak by mohol byť multiplikovaný v rámci kraja aj mimo neho. Zároveň by mohol byť pozitívnym príkladom spojenia nadšenia rodičov a profesionality odborných zamestnancov.