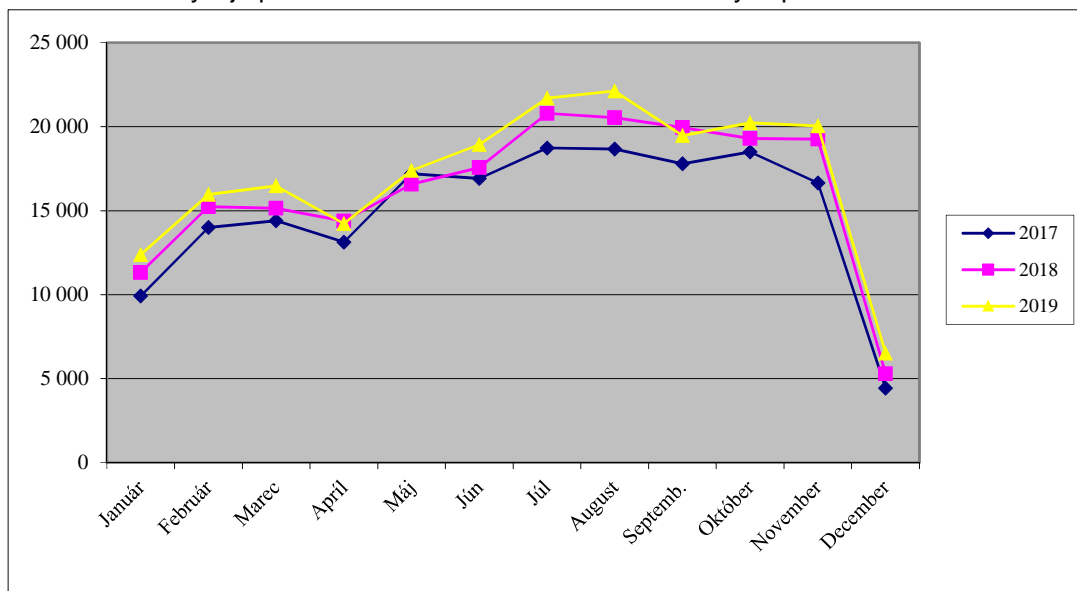


Prehľad o počte ošetrovacích dní ústavných pacientov

Príloha .1

Mesiac	Domáci pacienti			Mesiac	Zahraniční pacienti		
	2017	2018	2019		2017	2018	2019
Január	9 915	11 313	12 387	Január	1 298	1 265	985
Február	14 005	15 235	15 969	Február	844	877	841
Marec	14 396	15 137	16 483	Marec	2 288	2 054	1 711
Apríl	13 117	14 379	14 226	Apríl	3 959	3 432	3 896
Máj	17 202	16 572	17 387	Máj	1 255	2 344	2 048
Jún	16 915	17 561	18 934	Jún	1 103	1 053	1 467
Júl	18 731	20 793	21 705	Júl	1 014	750	899
August	18 678	20 542	22 126	August	1 335	1 403	1 227
Septemb.	17 787	19 939	19 463	Septemb.	1 886	1 738	2 427
Október	18 495	19 292	20 232	Október	2 308	2 763	2 310
November	16 658	19 251	20 034	November	2 162	1 417	1 769
December	4 436	5 292	6 520	December	658	689	833
Spolu	180 335	195 306	205 466	Spolu	20 110	19 785	20 413

Graf ročného vývoja počtu ošetrovacích dní domácich ústavných pacientov



Graf ročného vývoja počtu ošetrovacích dní - zahraniční pacienti

