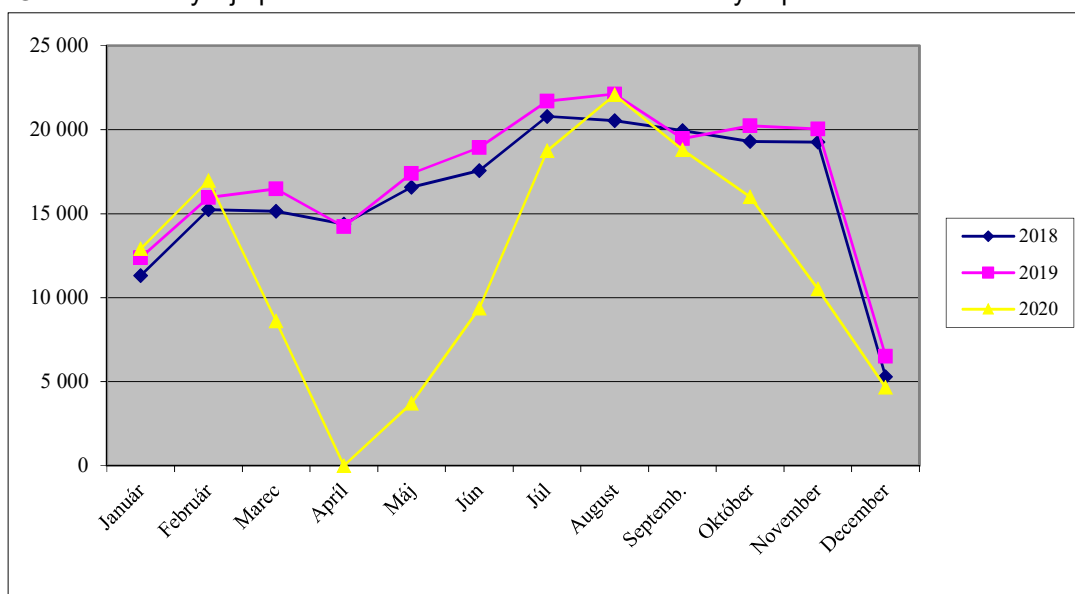


Prehľad o počte ošetrovacích dní ústavných pacientov

Príloha č.1

Mesiac	Domáci pacienti			Mesiac	Zahraníční pacienti		
	2018	2019	2020		2018	2019	2020
Január	11 313	12 387	12 911	Január	1 265	985	1 130
Február	15 235	15 969	16 965	Február	877	841	716
Marec	15 137	16 483	8 617	Marec	2 054	1 711	531
Apríl	14 379	14 226	0	Apríl	3 432	3 896	0
Máj	16 572	17 387	3 720	Máj	2 344	2 048	0
Jún	17 561	18 934	9 371	Jún	1 053	1 467	36
Júl	20 793	21 705	18 754	Júl	750	899	344
August	20 542	22 126	22 074	August	1 403	1 227	741
Septemb.	19 939	19 463	18 795	Septemb.	1 738	2 427	1 472
Október	19 292	20 232	15 996	Október	2 763	2 310	173
November	19 251	20 034	10 508	November	1 417	1 769	13
December	5 292	6 520	4 670	December	689	833	12
Spolu	195 306	205 466	142 381	Spolu	19 785	20 413	5 168

Graf ročného vývoja počtu ošetrovacích dní domácich ústavných pacientov



Graf ročného vývoja počtu ošetrovacích dní - zahraničných ústavných pacientov

