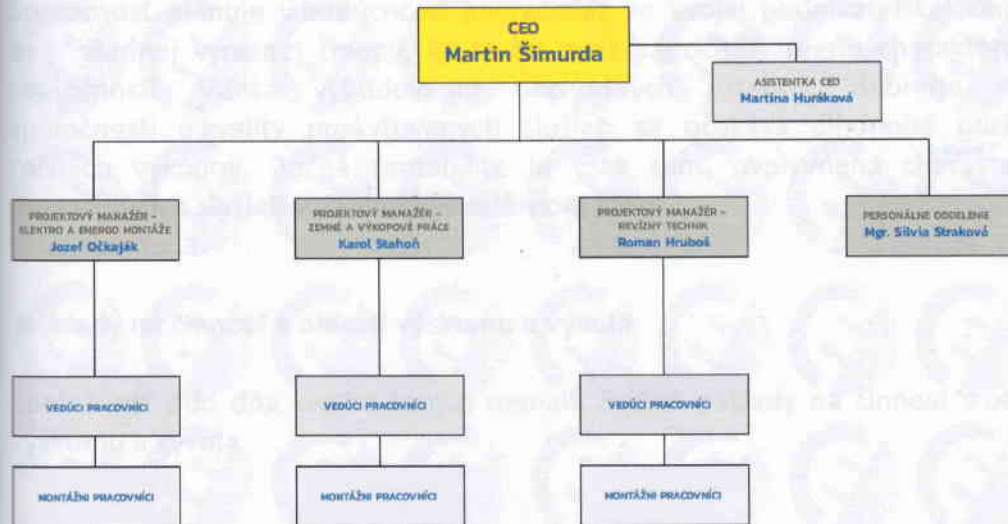


## ORGANIZAČNÁ ŠTRUKTÚRA



Organizácia a nástroje riadenia a kontroly spoločnosti, udržiavanie stanovených pravidiel riadi a kontroluje konateľ - riaditeľ spoločnosti.

Spoločnosť má kvalifikovaný a skúsený ľudský kapitál, ktorý je významným predpokladom k efektívnemu využívaniu vynaložených investícií.

◀ 31.12.2020 zamestnávala 82 pracovníkov v trvalom pracovno-právnom vzťahu.

	rok 2019	rok 2020
Evidenčný počet zamestnancov	69	82
Mzdové náklady	473 875 EUR	552 403 EUR

c./Udalosti osobitného významu, ktoré nastali po skončení účtovného obdobia, za ktoré sa vyhotovuje výročná správa.

Po zvážení všetkých potenciálnych dopadov COVID19 na naše podnikateľské aktivity sme dospeli k záveru, že nemajú významný vplyv na našu schopnosť pokračovať nepretržite v činnosti a fungovať ako zdravý subjekt nasledujúcich 12 mesiacov.